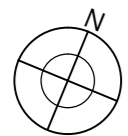
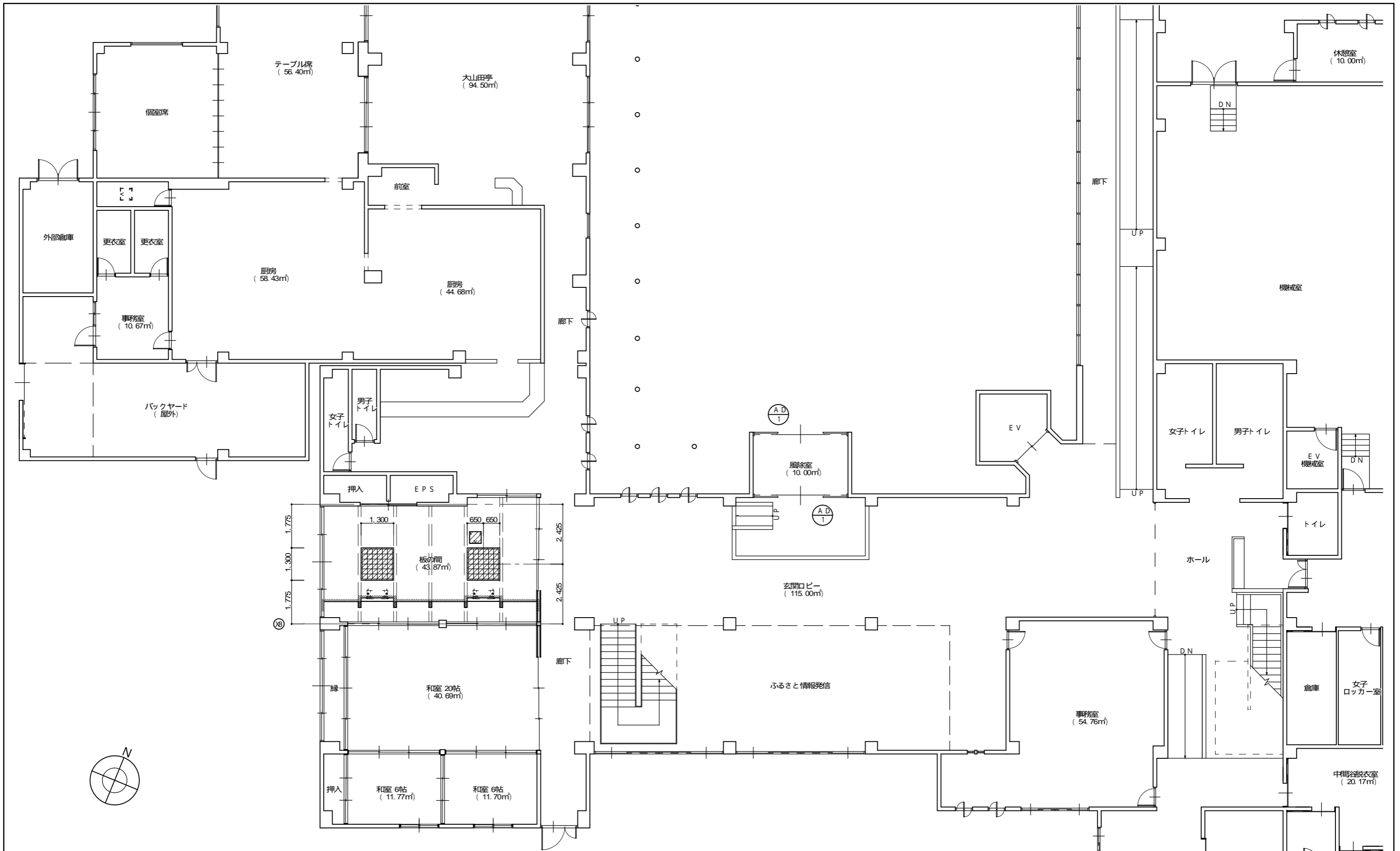


- 改修対象建物: (斜線)
- 本館棟
 - 研修館棟
 - 第2 研修棟
 - 販売店
 - 直売所
 - ハン販売所
 - 工房1
 - 工房2
 - 食材倉庫
- 仮設配置: (点線) 本工事対象外
- 工事専用駐車場
 - (敷地内専用駐車場及び敷地外側 第2 駐車場)
 - 揚重機設置及び機材荷卸しスペース
 - (ラフタークレーン 35t、鉄板敷き)

配置図兼仮設配置図 1: 600

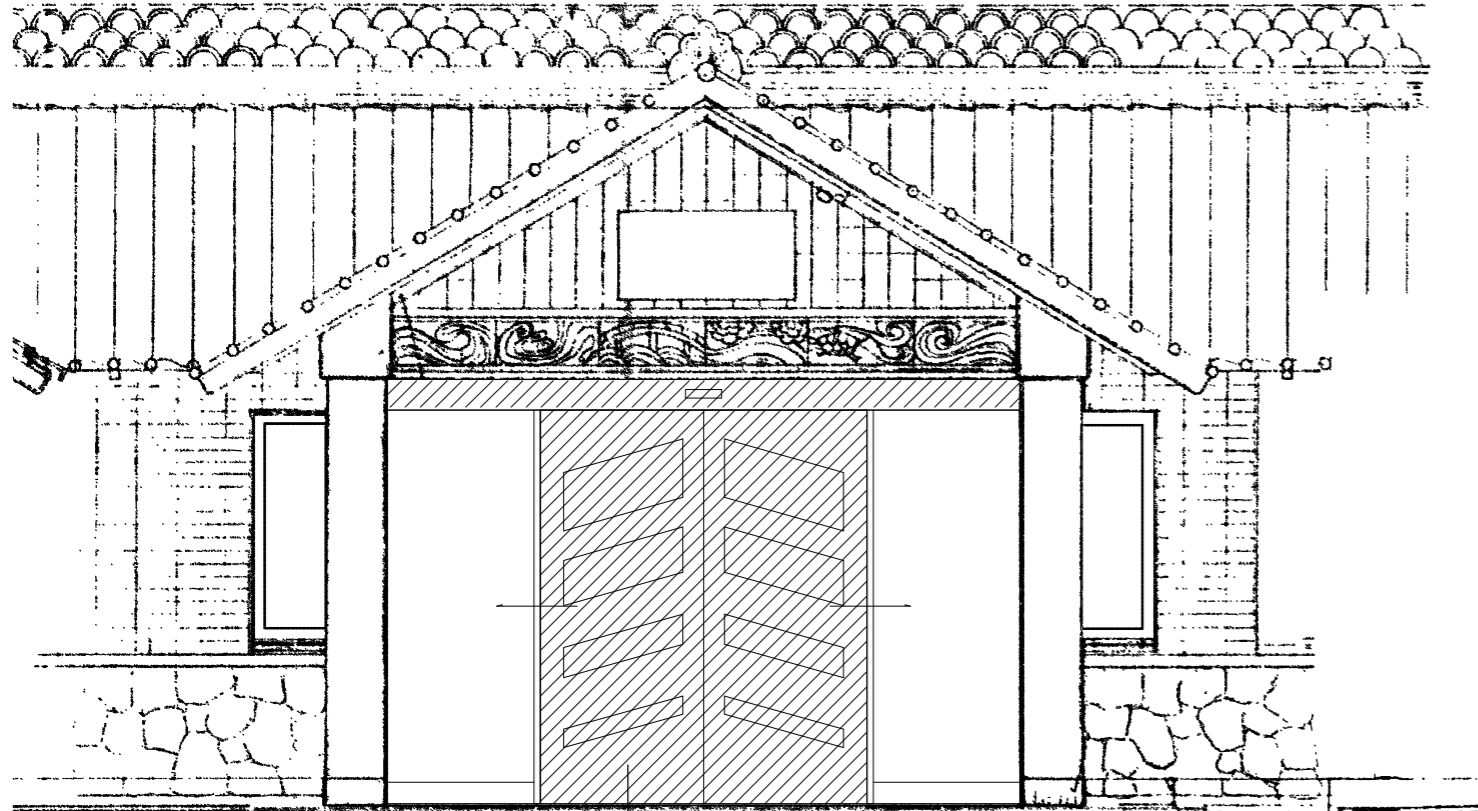
PROJECT 伊賀の国大山田温泉「さるびの」自動庫改修工事			PROJECT NO.
DRAWING 配置図兼仮設配置図			SCALE 1: 600
APPROVED	CHECKED	DRAWN	DATE
			DRAWING NO. A - 1



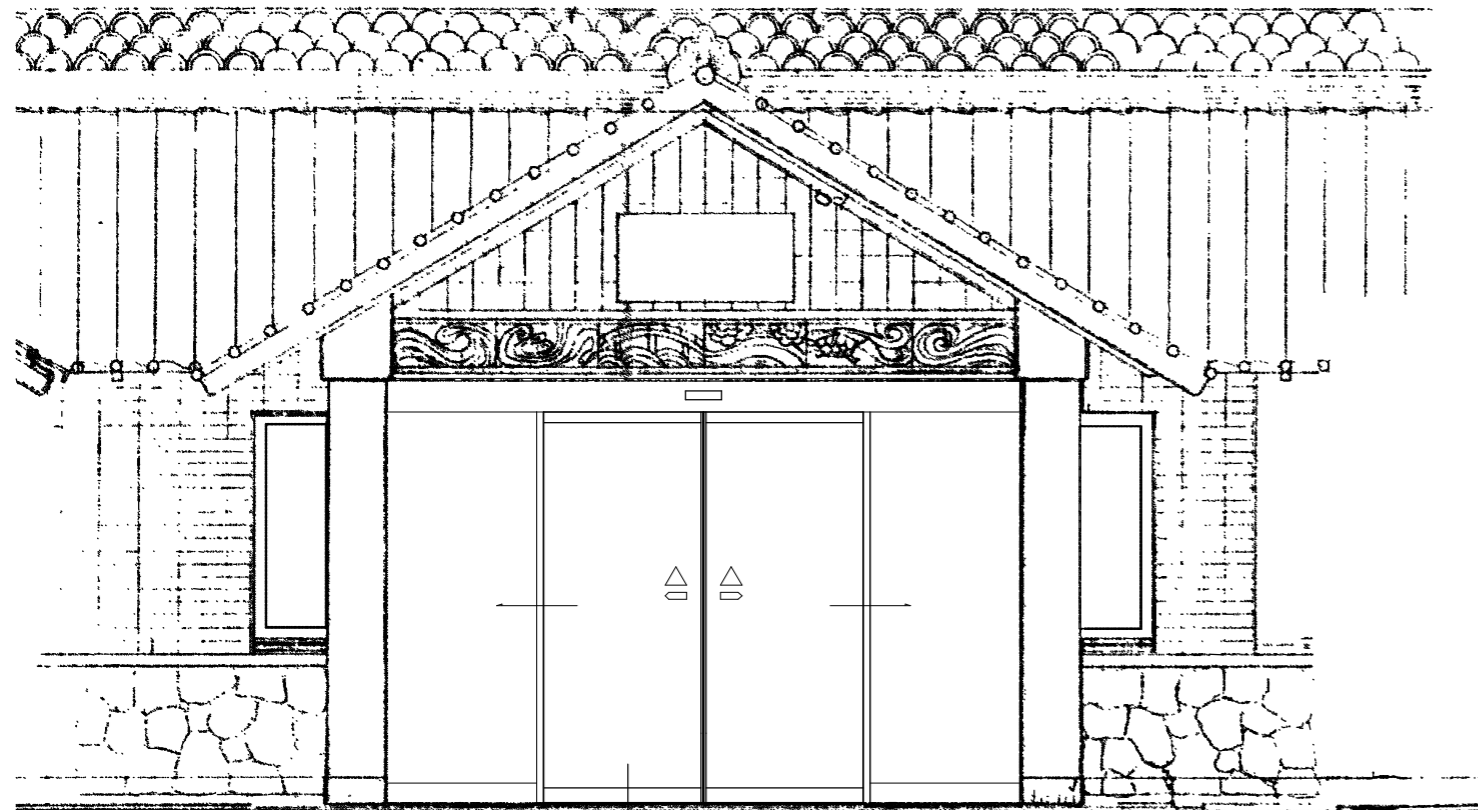
AD : 改修対象建具 示ス

1 F 平面図 1 : 1 0 0

PROJECT 伊賀の国大山田温泉「さるひの」自動庫改修工事			PROJECT NO.
DRAWING 本館棟 1 F 改修平面図			SCALE 1:100
APPROVED	CHECKED	DRAWN	DATE
			DRAWING NO. A-2



既設戸板: 木製 V835×H230×t130×4枚(風除室 内外 2ヶ所)、撤去
 既設自動ドア開閉装置(付属品 消耗品共)、撤去
 サッシ枠 両断 1 X、エンジンカバーは残置



戸板: アルミ製 V835×H230×t146×4枚(風除室 内外 2ヶ所)、取替
 自動ドア開閉装置(付属品 消耗品共)、取替

記号	見込	数量	A D 1	46	2
姿 図	<p>(自動ドア開閉装置 取替) DSN-75C型×1台、R-N5コントローラー×1個 ドアハンガー×4個、ハンガーレール×2本 連結金物×1組、引分用タイミングベルト×1本 NP-10補助センサー×1組 エンジンカバーの改修はなし</p> <p>現場調査を行い、施工する事とする</p>				
	部 屋 名	風除室× (内 外 共)			
型 式	両断 1 X 引分け自動ドア				
材 質	アルミ製				
仕上カラー	アルミ ステンレスカラー				
ガ ラ ス	強化ガラス t=8.0				
金 物	取付金物 シリンダー鍵 サムターン				
備 考	参考製品: 引き戸開閉装置: DSN-75型(ナブコシステム株式会社) / 戸板: アルミ フレーム ロスカA40(ナブコシステム株式会社)				

PROJECT 伊賀の国大山田温泉「さるびの」自動扉改修工事			PROJECT NO.
DRAWING 本館棟 建具改修工事 立面図 建具リスト			SCALE 1:30
APPROVED	CHECKED	DRAWN	DATE
			DRAWING NO. A-3