

催し 第26回ひじき コスモス祭り (収穫祭)

里山の田園風景に広がるコスモス畑を会場に、さまざまなブースが登場します。

【とき】 10月14日(日)

午前10時～午後3時

※荒天中止

【ところ】 比自岐小学校周辺

【内容】

- 地元の旬の野菜即売
- 答志島の海産物、伊賀米(比自岐産コシヒカリ)の販売・もちつき実演試食
- 菜種油で揚げたドーナツなどの販売
- ダンス・バンド演奏など舞台アトラクション
- 足湯
- 手裏剣打ち体験

【問い合わせ】

ひじきコスモス祭り実行委員会
(比自岐地区市民センター内)

☎/FAX 37-0029

【担当課】 農林振興課

催し 第33回こどもフェスティバル

からだをつかってあそぼうよ
～あるく・とぶ・なげる～

【とき】 10月27日(土)

午前9時30分～午後4時

【ところ】

三重県立ゆめドームうえの 第1競技場

【内容】

- 創造力豊かな子どもたちの絵画展示
- 体を使って楽しむあそびコーナー
- 保健コーナー ○食育コーナー
- 伝承あそび ○赤ちゃんひろば
- 絵本の読み聞かせ
- 放課後児童クラブ共同作品コーナー(段ボール迷路)
- 職員による「音楽劇と歌あそび」

【問い合わせ】

○(福)伊賀市社会事業協会

☎ 21-5545 FAX 23-6670

○保育幼稚園課

☎ 22-9655 FAX 22-9646



催し 献血PRイベント in けんずいまつり2018

【とき】 11月3日(土)

午前10時～午後3時

【ところ】

阿山B&G海洋センター駐車場

【内容】 献血バス車内見学会、子ども向け衣装試着体験など(白衣や赤十字隊員ジャンパーなど)

※当日はPRのみで献血は実施しません。

【問い合わせ】 健康推進課

☎ 22-9653 FAX 22-9666

催し 寺田市民館 「じんけん」パネル展

【とき】

① 10月1日(月)～30日(火)

② 11月1日(木)～29日(土)

午前8時30分～午後5時

※土・日曜日、祝日を除く。

【ところ】

①寺田教育集会所 第1学習室

②大山田農村環境改善センター
1階ロビー

【内容】 「知っていますか 子どもの権利条約」

子どもの基本的人権を国際的に保障するために定められた条約です。子どもが本来持っている権利について、一緒に考えてみませんか。

【問い合わせ】

①寺田市民館 ☎/FAX 23-8728

②人権政策課

☎ 47-1286 FAX 47-1288

催し 認知症の人と家族の会 「伊賀地域つどい・交流会」

認知症の人を介護する家族の情報交換の場です。

【とき】 10月23日(火)

午後1時30分～4時

【ところ】

ゆめぼりすセンター

【料金】 200円(認知症の人は無料。家族の会会員は100円)

※認知症の人が参加する場合は、事前に連絡してください。

【問い合わせ】 地域包括支援センター南部サテライト

☎ 52-2715 FAX 52-2281

伊賀市の人口・世帯数
(平成30年8月31日現在)
人口 92,409人
(男)45,247人
(女)47,162人
世帯数 40,283世帯

催し やまなみ文化祭

歌・踊り・演奏など、やまなみ文化協会の12サークルが出演しますので、ぜひお越しください。

【とき】 11月4日(日) 正午～

【ところ】

ふるさと会館いが 大ホール

【問い合わせ】

やまなみ文化協会事務局
(いがまち公民館)

☎ 45-9122 FAX 45-9160

催し いがまち人権パネル展

【とき】 10月2日(火)～25日(木)

午前9時～午後5時

※土・日曜日、祝日を除く。

※10月11日(木)・18日(木)は午後7時30分まで延長して開館します。

【ところ】 いがまち人権センター

【内容】 「差別につながる身元調査はしない・させない・許さない」

【問い合わせ】 いがまち人権センター

☎ 45-4482 FAX 45-9130

伊賀の「いいね!」がいっぱい
facebook

伊賀市 公式
フェイスブックページ

2次元コード ▶

今月の納税

●納期限 10月31日(水)

納期限内に納めましょう
市県民税(3期)
国民健康保険税(4期)
※納税は便利な口座振替で
【問い合わせ】
収税課 ☎ 22-9612

お知らせ拡大版

お知らせ

催し

募集

まちかど通信

コラム

図書・救急など

募集 園芸教室（冬の花コース）

【と き】

- ① 11月30日(金)
- ② 12月7日(金)
- ③ 12月14日(金)
- ④ 12月21日(金)

※すべて午後1時30分～3時

【ところ】

- ①～③伊賀の里育ち温室
(川東1501番地)
- ④島ヶ原会館

【講師】

園芸研究家 奥 隆善さん

【対象者】

市内在住の人

【料 金】

1回1,500円(材料費)

【定 員】

①～③50人 ④30人

※応募者多数の場合は公開抽選となります。

※当選後のキャンセルは開催1週間前まで可能ですが、その後のキャンセルはできません。

【申込方法】 生涯学習課、各地区公民館にある申込書に必要事項を記入の上、申し込んでいただくか、生涯学習課へ郵送またはファックスでお送りください。複数の申し込みはできません。

【申込期間】

10月10日(火)～26日(金)
(消印有効)

午前9時～午後5時

※土・日曜日を除く。

【申込先・問い合わせ】

〒518-0873

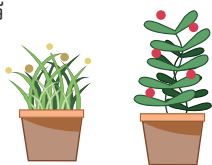
伊賀市上野丸之内500番地

ハイトピア5階

生涯学習課

☎22-9637

FAX22-9692



募集 「いまさら聞きたい!!」 スマホの使い方教えます」講座

～まなびあおやま一般講座～

いろいろ分からないスマートフォンの使い方。今更聞けないとあきらめず、今更だから聞きたい基本の操作を学びます。

【と き】

11月14日(水)

午前10時～正午

【ところ】

青山公民館 1階図書室

【定 員】

15人 ※先着順

【申込方法】

住所・氏名・年齢・電話番号を電話または来館の上お知らせください。

【申込期限】

11月13日(火) 正午まで

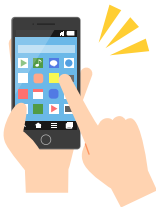
【申込先・問い合わせ】

伊賀市阿保1141番地

青山公民館

☎52-1110

FAX52-1211



募集 甲種防火管理再講習

比較的大規模な特定防火対象物の防火管理者に対して、一定期間ごとに再講習が義務付けられています。より高度な管理能力と最新の知識と技術を取得するための講習会を行います。

【と き】

11月6日(火)

午前9時～正午

【ところ】

消防本部 3階研修室

【対象者】 収容人員が300人以上の店舗・病院・集会場・遊技場など、不特定多数の人が入る特定防火対象物の防火管理者に選任されている人

【料 金】

1,400円(テキスト代)

【定 員】

30人 ※先着順

【申込方法】

写真1枚(横3cm×縦4cm)・印鑑・テキスト代を持参してください。

【申込期間】

10月15日(月)～26日(金)

【申込先・問い合わせ】

伊賀市緑ヶ丘東町920番地

消防本部予防課

☎24-9105

FAX24-9111

催し いがまち展覧会

【と き】

10月27日(土)・28日(日)

午前9時～午後4時30分

※28日(日)は午後2時30分まで

【ところ】

いがまち公民館・西柘植地区市民センター・伊賀市商工会館

【内 容】

絵画・写真・書道・川柳・俳句・生け花・手芸などの展示、特産品などの即売、チャリティーバザーなど

【問い合わせ】

いがまち公民館

☎45-9122 FAX45-9160

募集 女性のための「自己尊重トレーニング」

【と き】

11月27日(火)

午後7時～9時

【ところ】

ハイトピア伊賀 4階ミーティングルーム

【内 容】

グループワークを通して、自分を大切にする、自己尊重感を上げるについて学ぶ講座です。まずは、自分のすべてをありのままに受け入れ、自分を好きになることから始めましょう。

○講師：フェミニストカウンセラー

小松 明子さん

【対象者】

市内在住・在勤の女性

【定 員】

30人 ※先着順

【申込方法】

住所・氏名・電話番号を電話・ファックス・Eメールのいずれかでお伝えください。

【申込受付開始日】

10月9日(火)

【問い合わせ】

男女共同参画センター

(人権政策課内)

☎22-9632 FAX22-9666

✉jinken-danjo@city.iga.lg.jp

「あんしん・防災ねっと」

携帯電話などのメールアドレスを登録した人には、市から緊急情報メールが届きます。また、災害時の緊急情報・避難所情報や休日・夜間診療所情報などが閲覧できます。

<http://www.anshin-bousai.net/iga/>

※携帯電話のバーコードリーダー機能で読み込んで登録できます。




2次元コード▶

【問い合わせ】

総合危機管理課

☎22-9640 FAX24-0444



「ヘルプマーク」を知っていますか？

援助や配慮を必要とする人が伝えやすく、支援ができる人が気づきやすくなる「おもいやりの絆」をつなげるマークです。

【問い合わせ】 障がい福祉課
☎22-9657 FAX22-9662
✉shougai@city.iga.lg.jp