



平面図
135.6 S=1:500

配管寸法凡例
L=00.000m : 平面延長
(L=00.000m) : 斜延長
土工寸法凡例
A○-○ : φ75
B○-○ : φ50以下

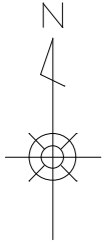
この図面は、A1サイズを原寸とする。

工事名称	平成30年度 伊賀市水道応域化促進事業 配水管施設工(小田町2工区)		
図面名称	平面図		
施工場所	伊賀市小田町地内		
縮尺	1:500		
設計月日	平成 年 月 日	図番	00
審査	課長	主任	設計
			1

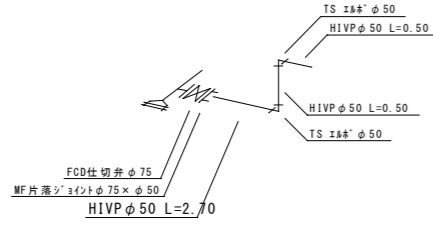
伊賀市上下水道部

配管詳細図 (1)

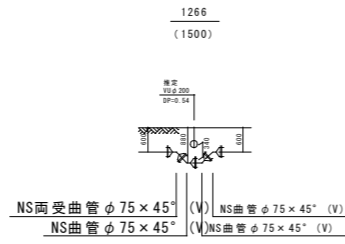
S=NON



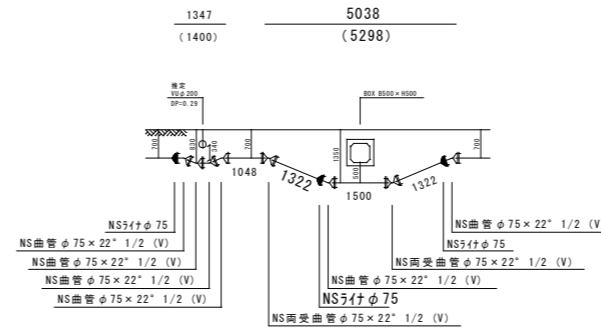
ドレンエ 詳細図



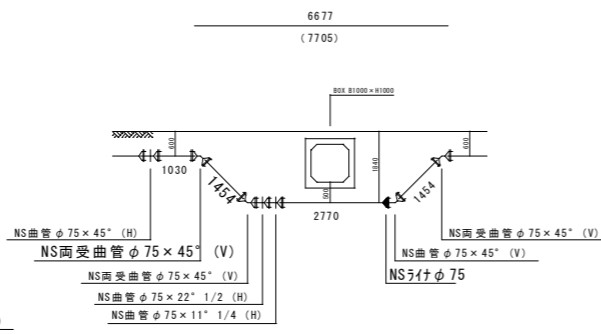
C-C 詳細図



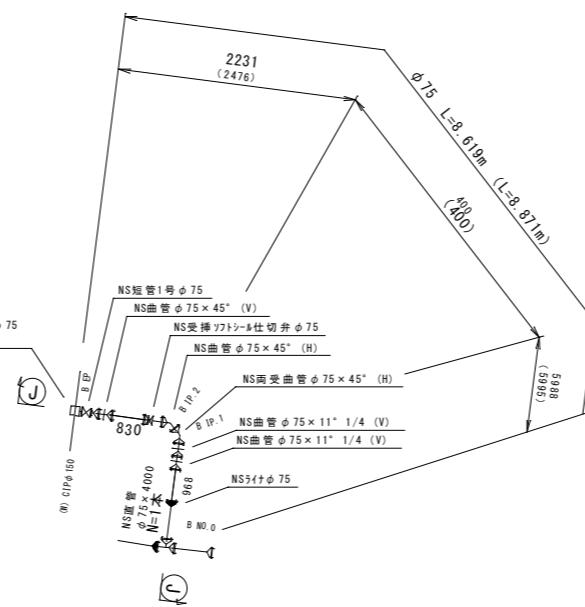
F-F 詳細図



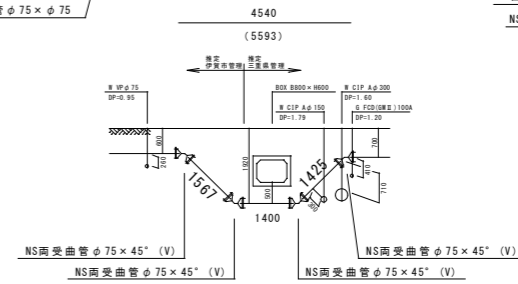
B-B 詳細図



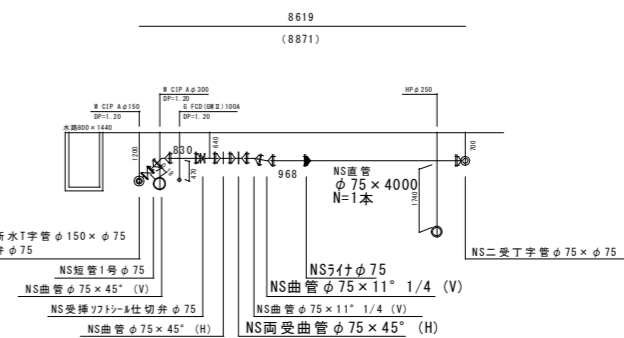
a部 詳細図



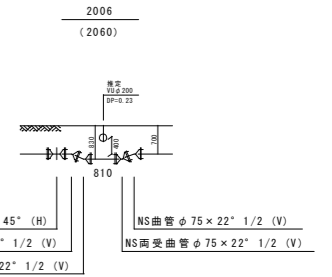
D-D 詳細図



J-J 詳細図



E-E 詳細図



配管寸法凡例
L=〇〇.〇〇〇m : 平面延長
(L=〇〇.〇〇〇m) : 斜延長

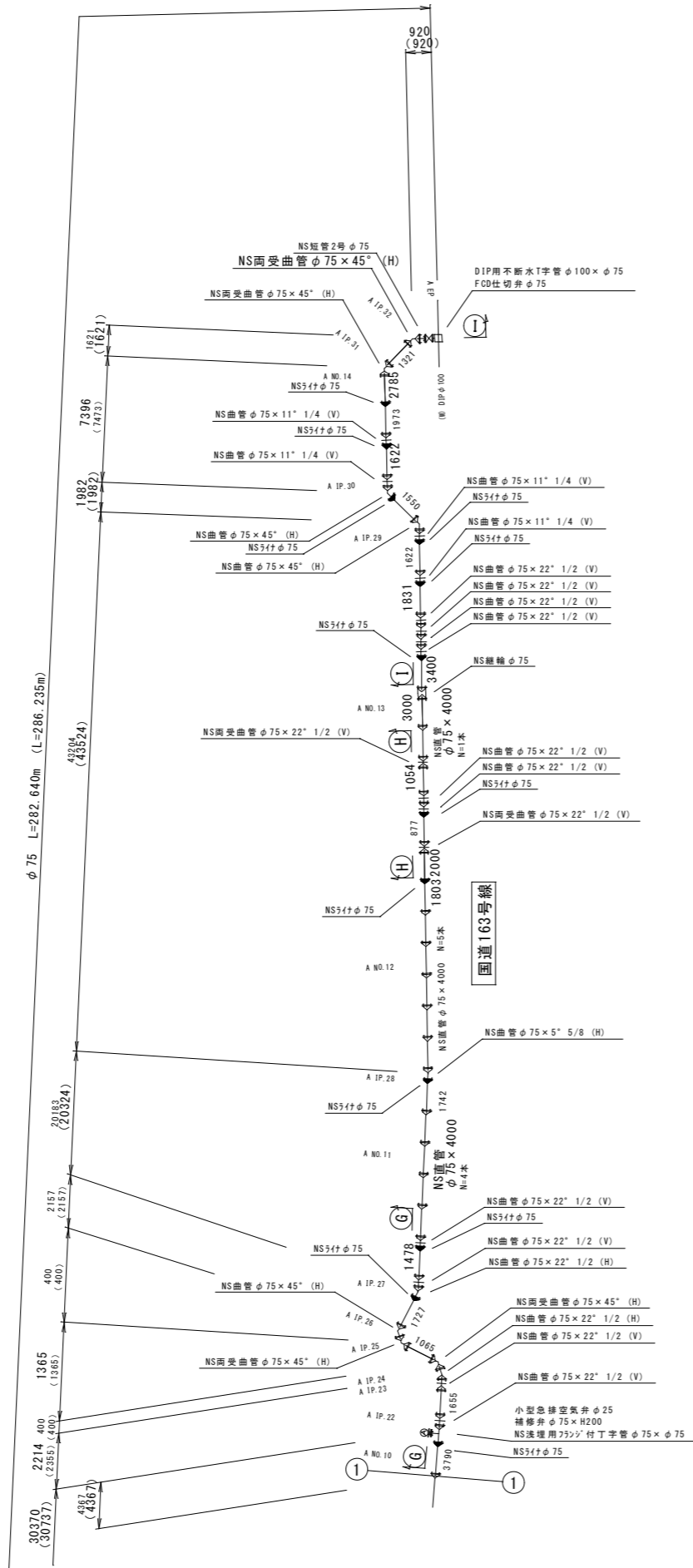
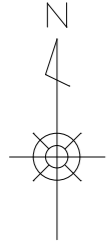
この図面は、A1サイズを原寸とする。

工事名称	平成30年度 伊賀市水道広域化促進事業 配水管布設工事(小田町2工区)		
図面名称	配管詳細図 (1)		
施工場所	伊賀市小田町地内		
縮尺	NO SCALE		
設計月日	平成 年 月 日	図面番号	
審査	課長	係長	設計
			2

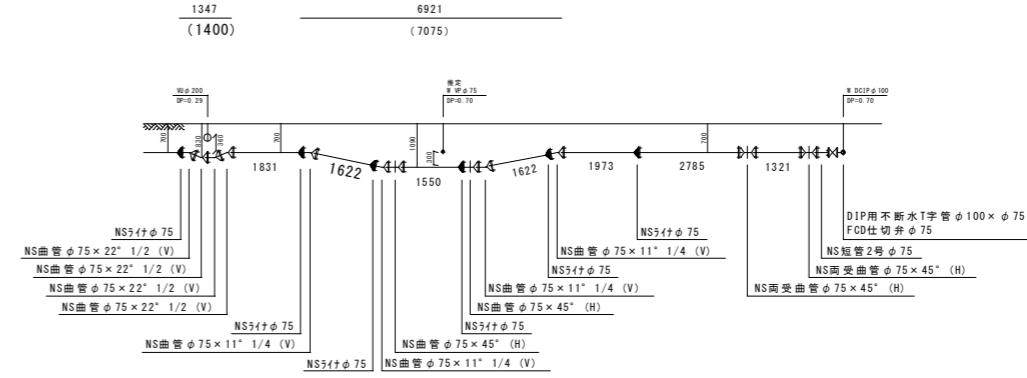
伊賀市上下水道部

配管詳細図(2)

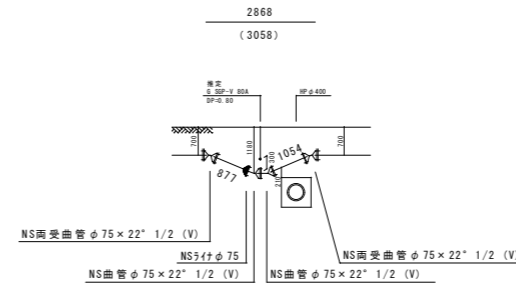
S=NON



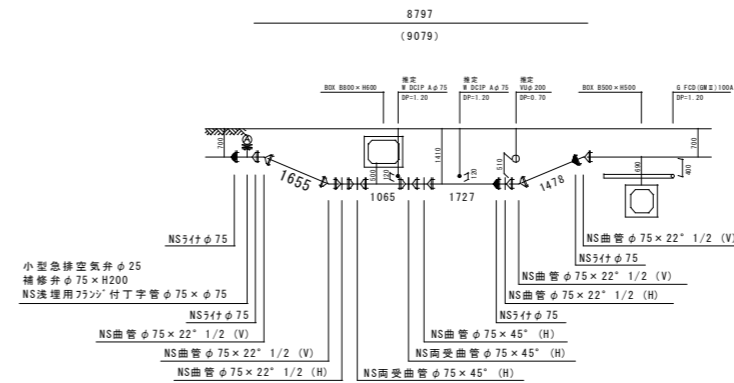
I-I 詳細図



H-H 詳細図



G-G 詳細図



配管寸法凡例
 L=○○.○○○m : 平面延長
 (L=○○.○○○m) : 斜延長

この図面は、A1サイズを原寸とする。

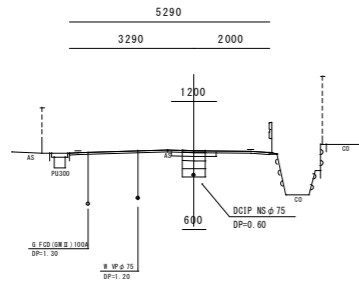
工事名称	平成30年度 伊賀市水道広域化促進事業 配水管布設工事(小田町2工区)		
図面名称	配管詳細図(2)		
施工場所	伊賀市小田町地内		
縮尺	NO SCALE		
設計月日	平成 年 月 日	図面番号	
審査	課長	係長	設計
			3
伊賀市上下水道部			

横断図 (1)

S=1:100

ANO. 2

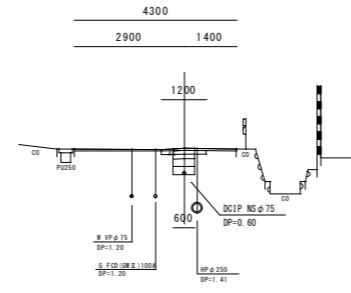
GH=135.39
FH=



DL=130.000

ANO. 5

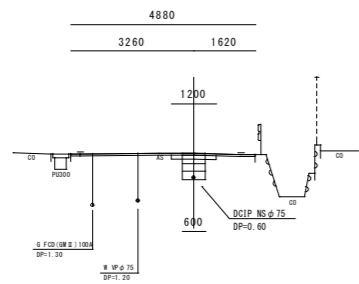
GH=135.60
FH=



DL=130.000

ANO. 1

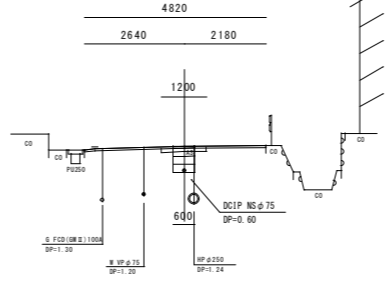
GH=135.32
FH=



DL=130.000

ANO. 4

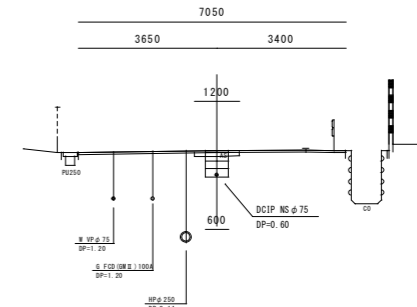
GH=135.51
FH=



DL=130.000

ANO. 7

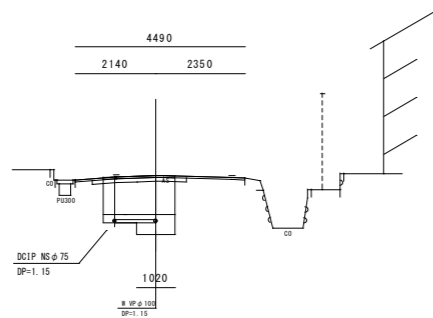
GH=136.00
FH=



DL=130.000

ANO. 0

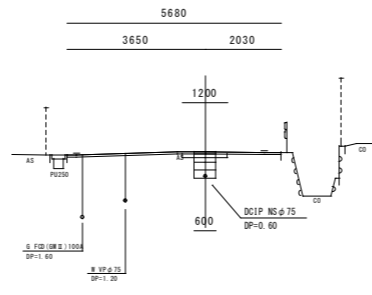
GH=135.40
FH=



DL=130.000

ANO. 3

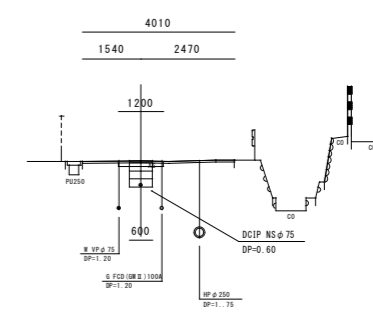
GH=135.42
FH=



DL=130.000

ANO. 6

GH=135.79
FH=



DL=130.000

明治屋数鍵屋辻線

この図面は、A1サイズを原寸とする。

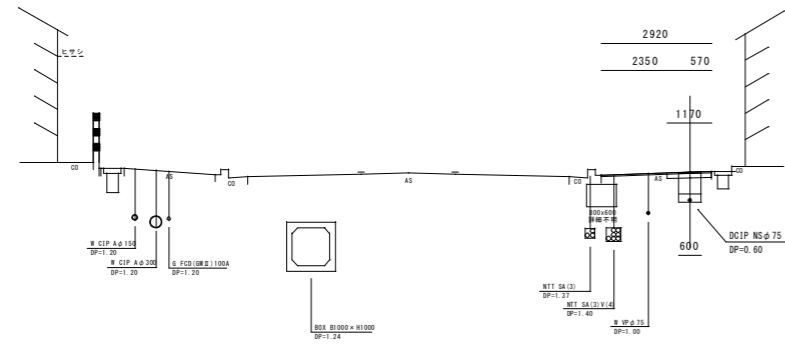
工事名称	平成30年度 伊賀市水道広域化促進事業 配水管布設替工事(小田町2区)			
図面名称	横断図 (1)			
施工場所	伊賀市小田町地内			
縮尺	1:100			
設計月日	平成 年 月 日	図面番号		
審査	課長	係長	設計	4
伊賀市上下水道部				

横断図 (2)

S=1:100

ANO. 10

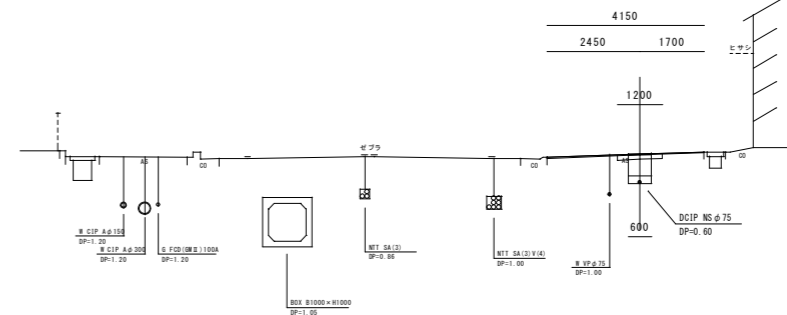
GH=135.69
FH=



DL=130.000

ANO. 13

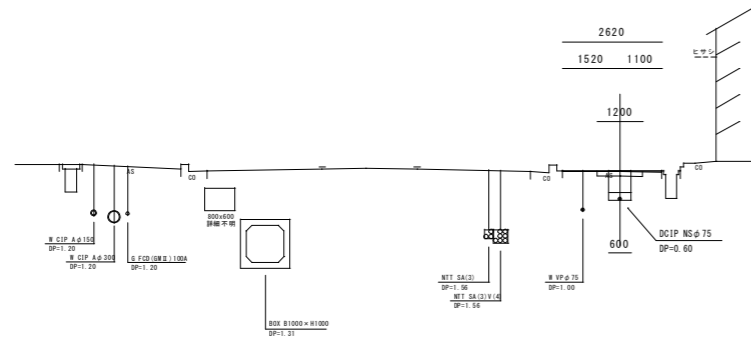
GH=135.41
FH=



DL=130.000

ANO. 9

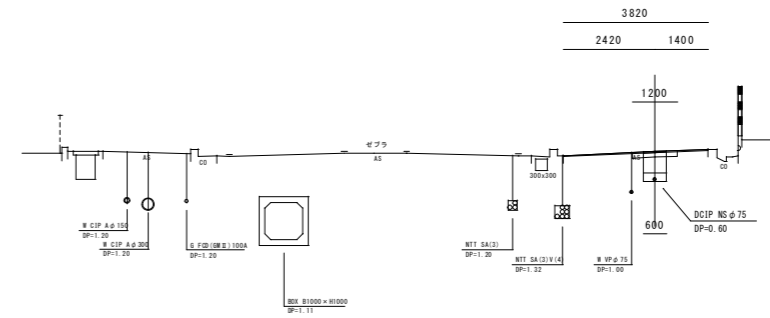
GH=135.68
FH=



DL=130.000

ANO. 12

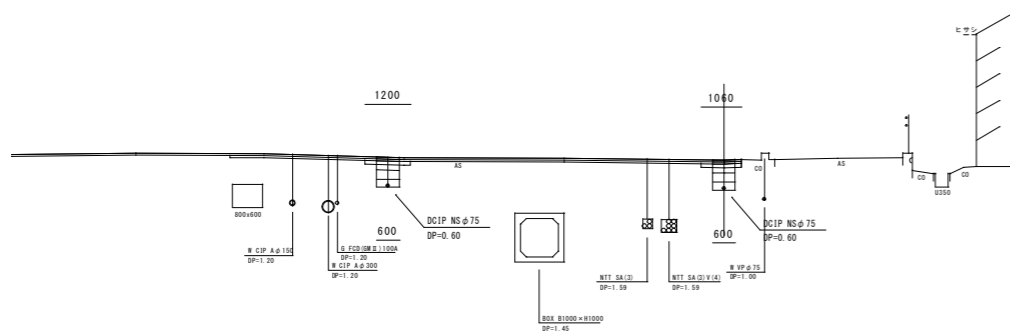
GH=135.50
FH=



DL=130.000

ANO. 8

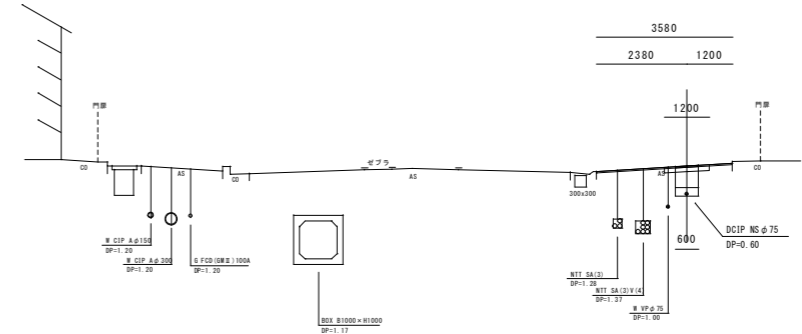
GH=135.81
FH=



DL=130.000

ANO. 11

GH=135.65
FH=



DL=130.000

この図面は、A1サイズを原寸とする。

工事名称	平成30年度 伊賀市水道広域化促進事業 配水管都替工事(小田町2工区)			
図面名称	横断図 (2)			
施工場所	伊賀市小田町地内			
縮尺	1:100			
設計月日	平成	年	月	日
設計				
審査	課長	係長	技師	設計
				5

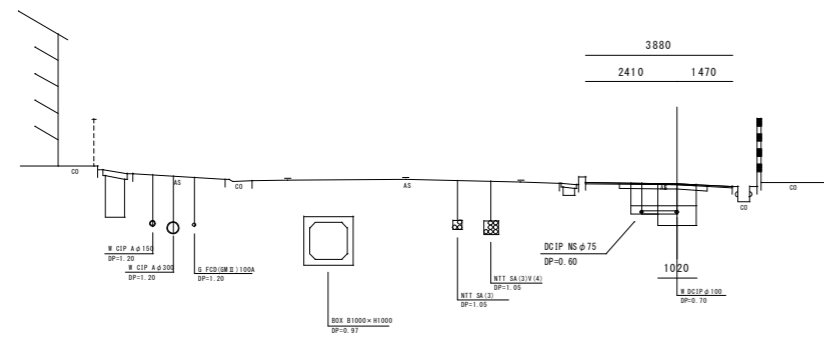
国道163号線

伊賀市上下水道部

横断図 (3)

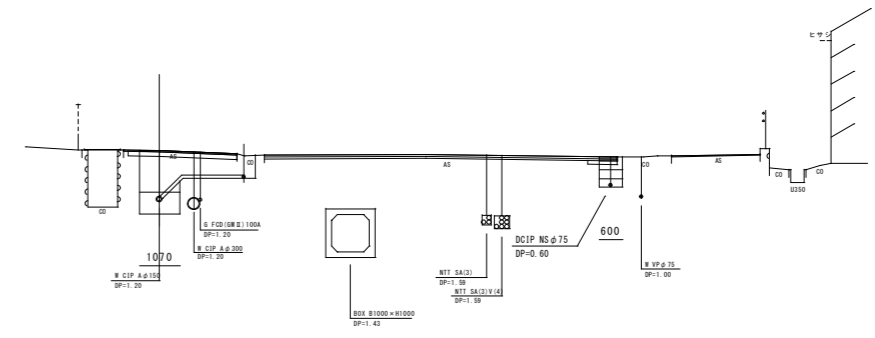
S=1:100

AEP
GH=135.07
FH=



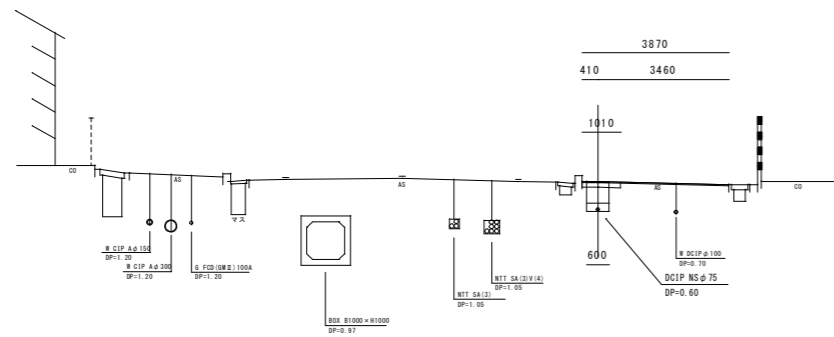
DL=130.000

BEP
GH=135.94
FH=



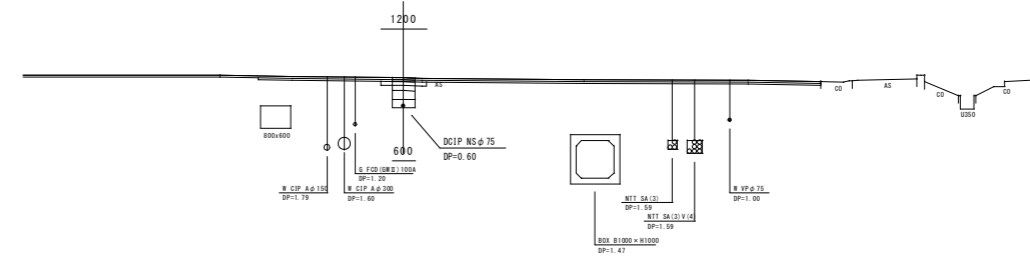
DL=130.000

ANO. 14
GH=135.11
FH=



DL=130.000

BNO. 0
(ANO. 7+9.995)
GH=135.92
FH=



DL=130.000

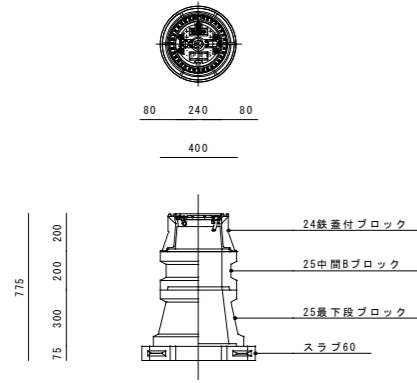
この図面は、A1サイズを原寸とする。

工事名称	平成30年度 伊賀市水道広域化促進事業 配水管布設工事(小田町2工区)			図面番号
図面名称	横断図 (3)			6
施工場所	伊賀市小田町地内			
縮尺	1:100			
設計月日	平成 年 月 日	図面番号		
審査	課長	係長	設計	6
伊賀市上下水道部				

国道163号線

各種標準図

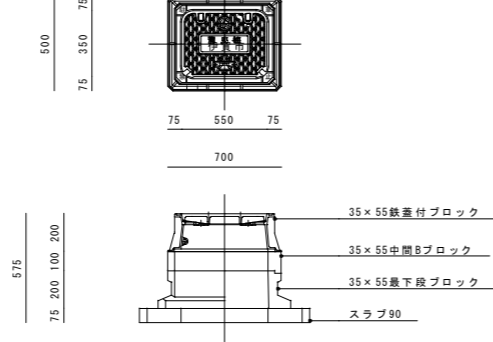
仕切弁ボックス据付図
(T-25) S=1:20



仕切弁ボックス 組合せ表 (配管口径: φ150以下)

土被り	鉄蓋付ブロック	中間ブロック	最下段ブロック	スラブ
H=0.6m	24蓋付枠	25B20・25B30	25C30	60
H=1.2m	24蓋付枠	25B10・25B30	25C30	60
H=1.15m	24蓋付枠	25B10・25B30	25C30	60
H=0.7m	24蓋付枠	25B10	25C20	60
H=0.6m	24蓋付枠	25B5	25C20	60

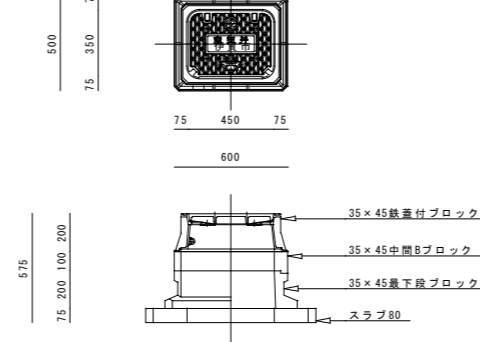
消火栓ボックス据付図
(T-25) S=1:20



消火栓ボックス 組合せ表 (空気弁付)

土被り	鉄蓋付ブロック	中間ブロック	最下段ブロック	スラブ
H=0.6m	35×55蓋付枠	—	35×55C20	90

空気弁ボックス据付図
(T-25) S=1:20



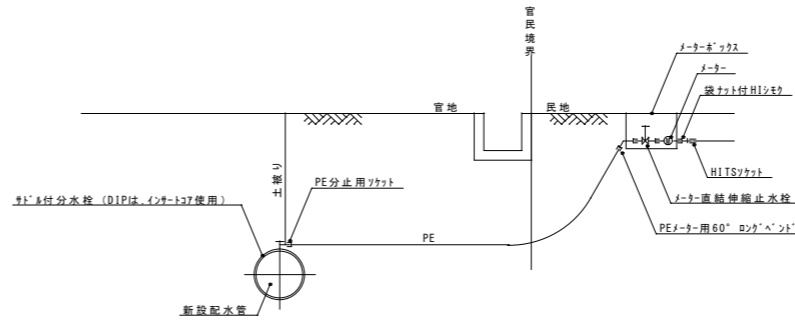
空気弁ボックス 組合せ表

土被り	鉄蓋付ブロック	中間ブロック	最下段ブロック	スラブ
H=0.7m	35×45蓋付枠	35×45B10	35×45C20	80

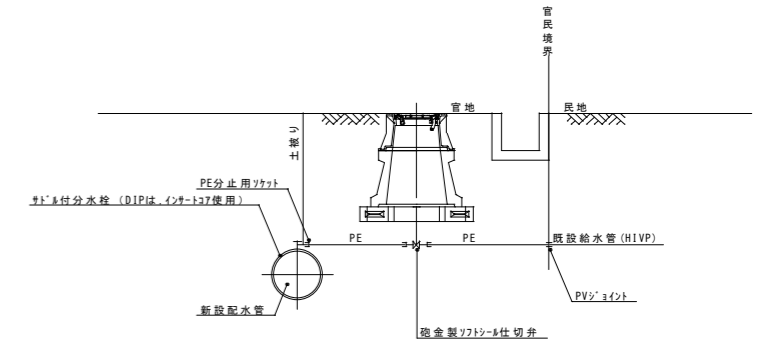
本設給水管

分水栓口径: 給水口径 ≤ φ20の場合 φ20mm
給水口径 ≥ φ25の場合 給水口径

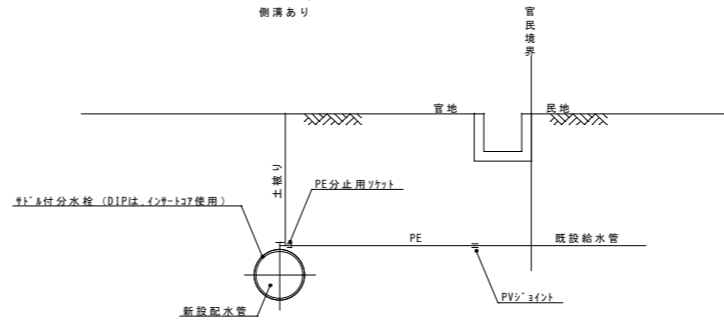
Aタイプ
給水口径 ≤ φ25



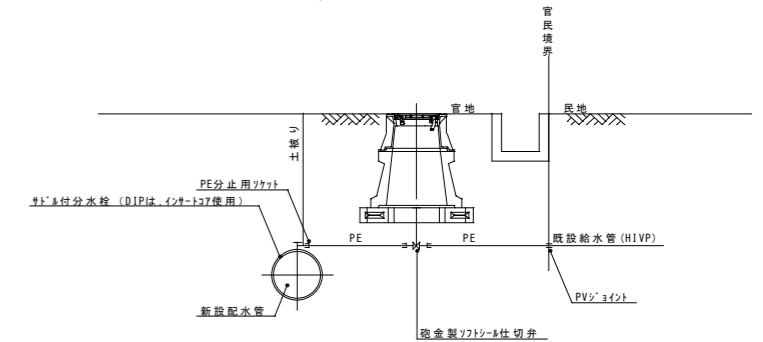
Cタイプ
給水口径 φ30・φ40



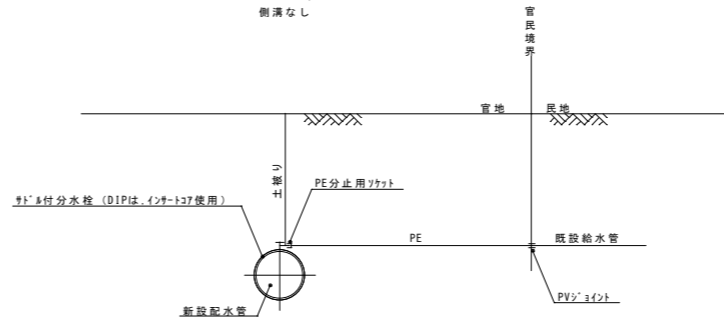
Bタイプ
給水口径 ≤ φ25
側溝あり



Dタイプ
給水口径 φ50

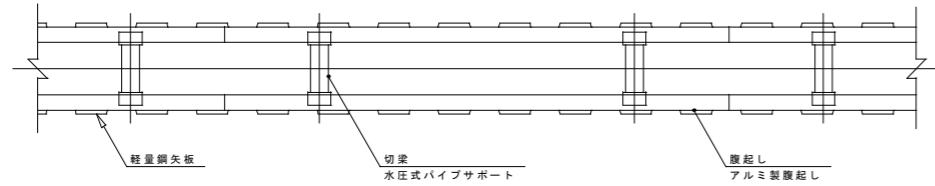
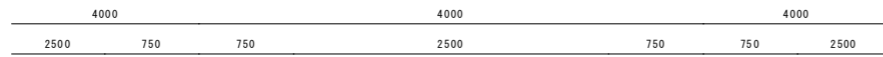


Bタイプ
給水口径 ≤ φ25
側溝なし

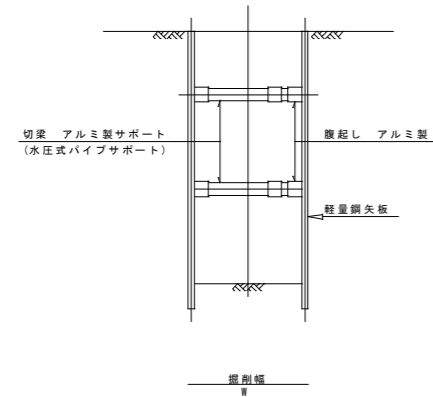


土留工標準図 S=1:30

軽量鋼矢板 掘削深 H ≤ 3.8m



支保工2段



掘削幅 寸法表 (mm)

管種・管径	掘削幅	備考
φ	Ⅱ	
DC-NS φ75	850	

土留工 寸法表

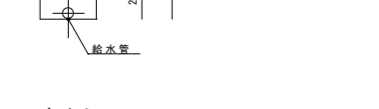
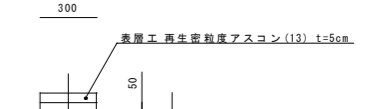
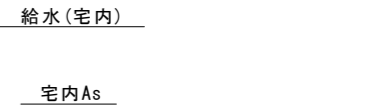
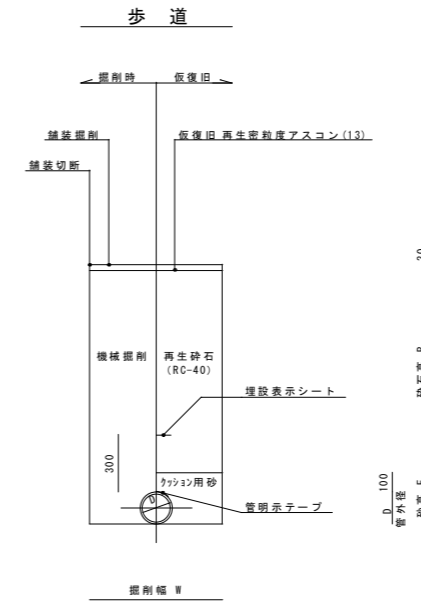
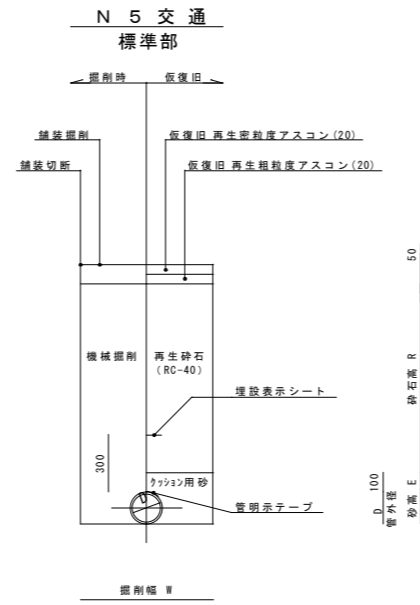
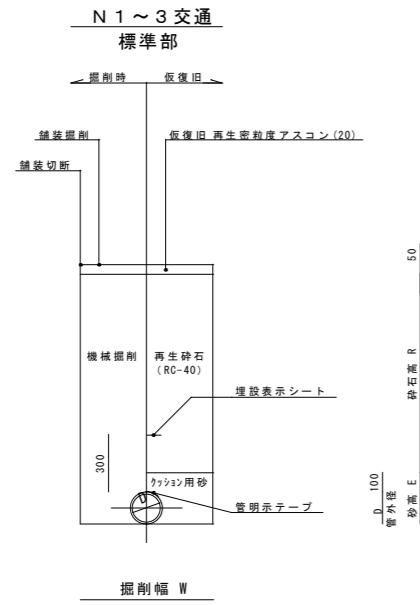
型式	掘削深 (m)	矢板材		支保材		
		矢板長 (m)	矢板幅 (mm)	段数	腹起し (厚cm)	切梁
1	1.5 < H ≤ 1.8	2.0	333	1	軽量金属 (11)	水圧式パイプサポート
2	1.8 < H ≤ 2.0	2.5	"	"	"	"
3	2.0 < H ≤ 2.3	2.5	"	2	"	"

この図面は、A1サイズを原寸とする。

工事名称	平成30年度 伊賀市水道広域化促進事業 配水管布設工事(小田町2工区)			
図面名称	各種標準図			
施工場所	伊賀市小田町地内			
縮尺	図示			
設計月日	平成 年 月 日	図面番号		
審査	課長	係長	設計	7

伊賀市上下水道部

土工断面図



土工 寸法表 (mm)

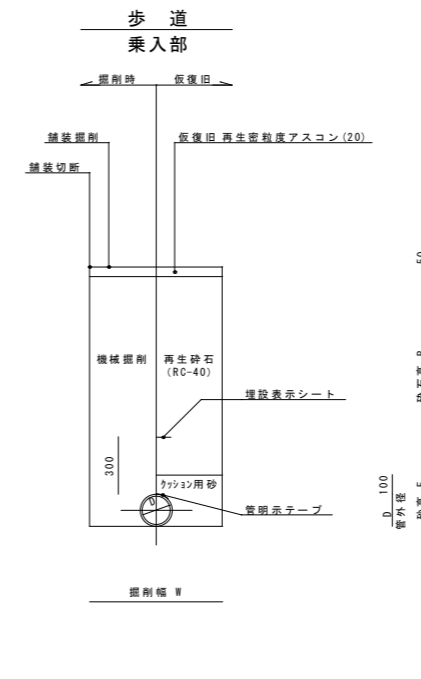
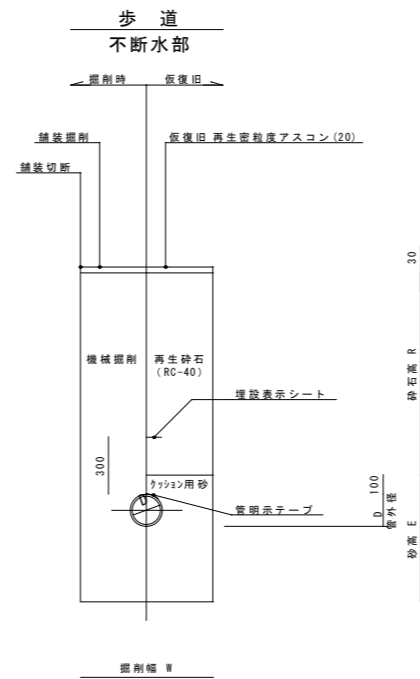
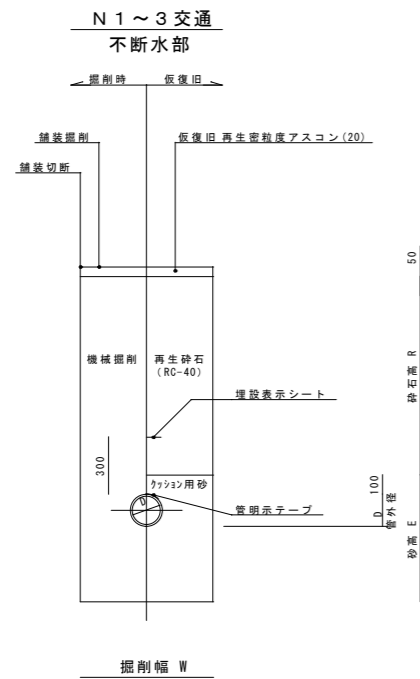
番号	管種・管径 (φ)	管外径 (D)	土盛り (H)	掘削深 (C)	掘削幅 (W)	砂高 (E)	砕石高 (R)	備考
A1-1	DCIP φ 75	93.0	600	693	600	193	450	
A1-2	DCIP φ 75	93.0	880	973	600	193	730	
A1-3	DCIP φ 75	93.0	1150	1243	600	193	1000	
A1-4	DCIP φ 75	93.0	1840	1933	850	193	1690	
A1-5	DCIP φ 75	93.0	1920	2013	850	193	1770	
B1-1	PE φ 50以下	60.0	600	660	550	160	450	
B1-2	PE φ 50以下	60.0	880	940	550	160	730	
B1-3	PE φ 50以下	60.0	1200	1260	550	160	1050	

土工 寸法表 (mm)

番号	管種・管径 (φ)	管外径 (D)	土盛り (H)	掘削深 (C)	掘削幅 (W)	砂高 (E)	砕石高 (R)	備考
A3-1	DCIP φ 75	93.0	700	793	600	193	500	
A3-2	DCIP φ 75	93.0	1180	1273	600	193	980	
A3-3	DCIP φ 75	93.0	1350	1443	600	193	1150	
A3-4	DCIP φ 75	93.0	1410	1503	850	193	1210	
A3-5	DCIP φ 75	93.0	1920	2013	850	193	1720	
B3-1	PE φ 50以下	60.0	1200	1260	550	160	1000	

土工 寸法表 (mm)

番号	管種・管径 (φ)	管外径 (D)	土盛り (H)	掘削深 (C)	掘削幅 (W)	砂高 (E)	砕石高 (R)	備考
A4-1	DCIP φ 75	93.0	640	733	600	193	510	
A4-2	DCIP φ 75	93.0	700	793	600	193	570	
A4-3	DCIP φ 75	93.0	830	923	600	193	700	
A4-4	DCIP φ 75	93.0	1090	1183	600	193	960	
A4-5	DCIP φ 75	93.0	1200	1293	600	193	1070	
A4-6	DCIP φ 75	93.0	1350	1443	600	193	1220	
A4-7	DCIP φ 75	93.0	1410	1503	850	193	1280	



土工 寸法表 (mm)

番号	管種・管径 (φ)	管外径 (D)	土盛り (H)	掘削深 (C)	掘削幅 (W)	余置深 (F)	砂高 (E)	砕石高 (R)	備考
A2-1	不排水T字 φ 100	114.0	1150	1564	1020	300	514	1000	L=1000

土工 寸法表 (mm)

番号	管種・管径 (φ)	管外径 (D)	土盛り (H)	掘削深 (C)	掘削幅 (W)	余置深 (F)	砂高 (E)	砕石高 (R)	備考
A5-1	不排水T字 φ 150	169.0	1200	1669	1070	300	569	1070	L=1000
A5-2	不排水T字 φ 100	118.0	700	1118	1020	300	518	570	L=1000

土工 寸法表 (mm)

番号	管種・管径 (φ)	管外径 (D)	土盛り (H)	掘削深 (C)	掘削幅 (W)	砂高 (E)	砕石高 (R)	備考
A6-1	DCIP φ 75	93.0	700	793	600	193	550	
A6-2	DCIP φ 75	93.0	830	923	600	193	680	
A6-3	DCIP φ 75	93.0	1090	1183	600	193	940	
B6-1	PE φ 50以下	60.0	700	760	550	160	550	

この図面は、A1サイズを原寸とする。

工事名称	平成30年度 伊賀市水道広域化促進事業 配水管布設工事(小田町2工区)		
図面名称	土工断面図		
施工場所	伊賀市小田町地内		
縮尺	1:20		
設計月日	平成 年 月 日	図面番号	
審査	課長	係長	設計
			8
伊賀市上下水道部			