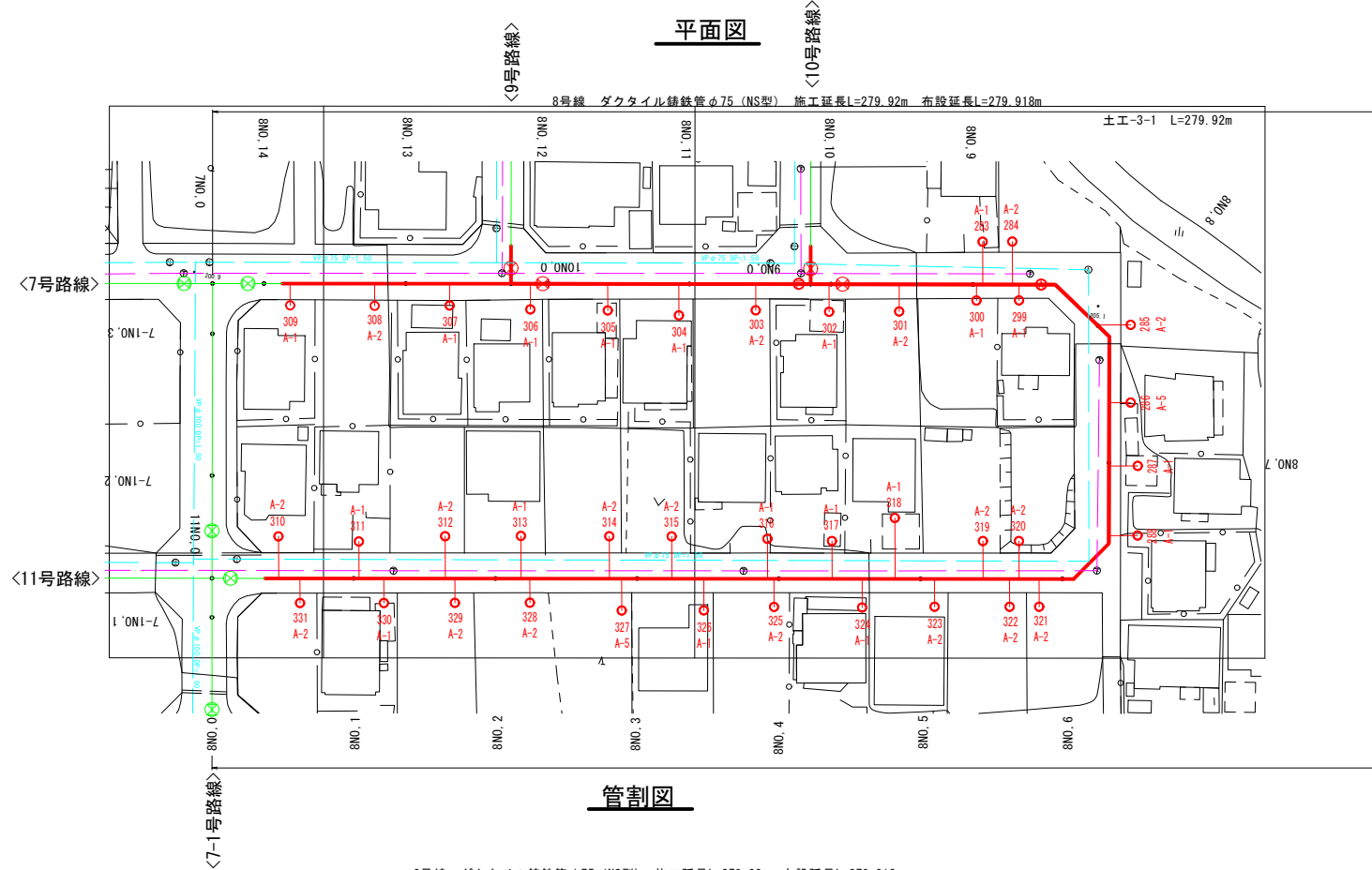


工事名称	平成30年度 伊賀市水道広域化促進事業 配水管布設工事(大沢3工区)		
図面名称	平面図		
施工場所	伊賀市 千戸 地内		
縮尺	S=1:1000	図面番号	
設計年月	平成 年 月 日	1	
伊賀市上下水道部			

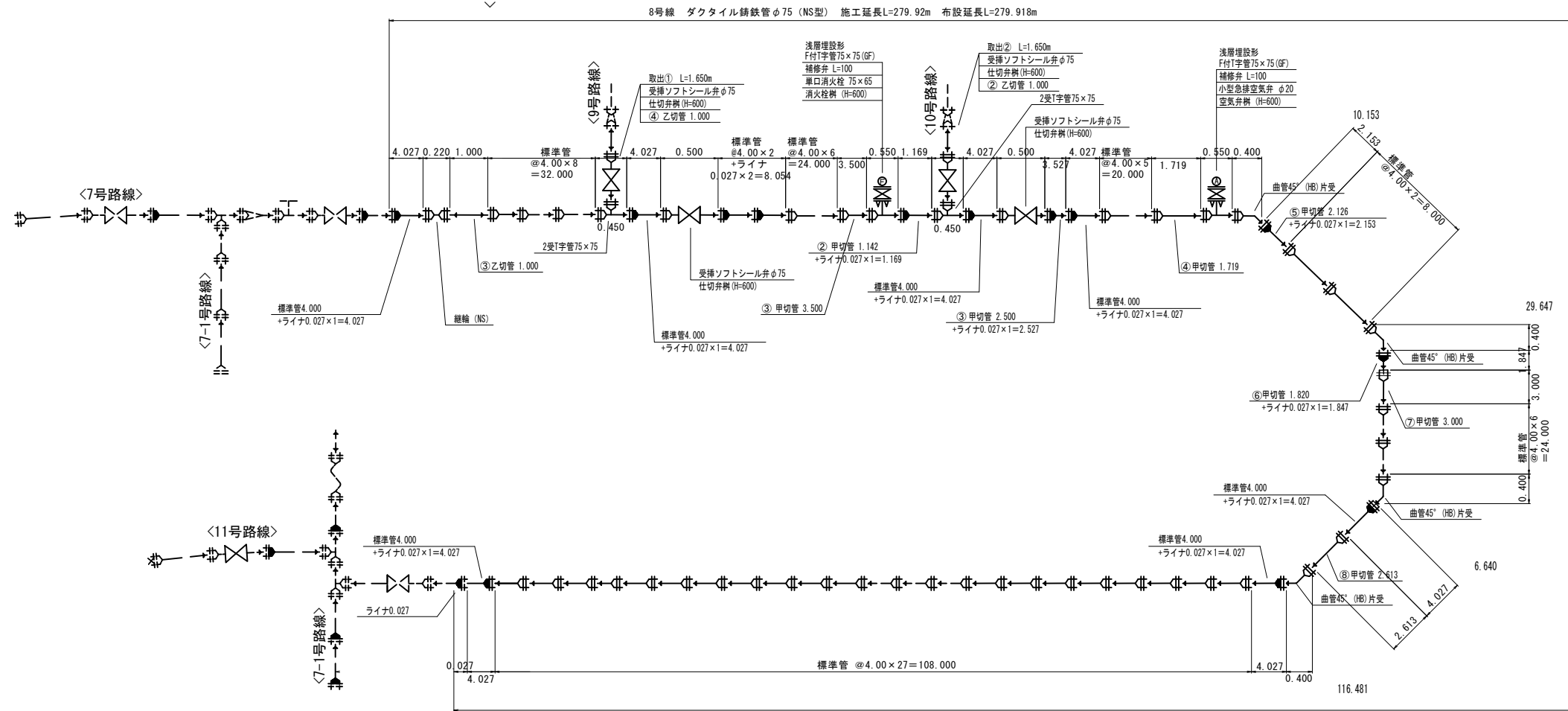
この図面は、A1サイズを原寸とする。

# 8号路線

## 平面図



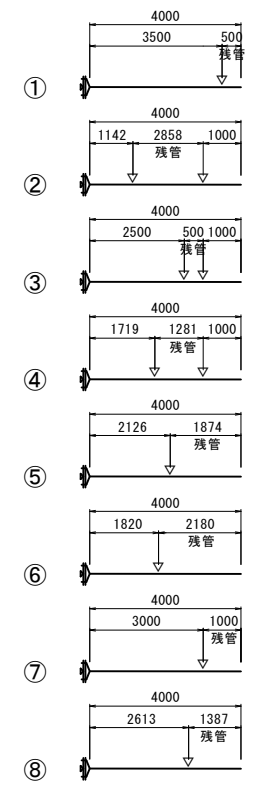
## 管割図



## 凡例

- 000...宅番
- A-1...Co
- A-2...土
- A-3...砕石敷
- A-4...As
- A-5...インターロッキング

## 切管割図

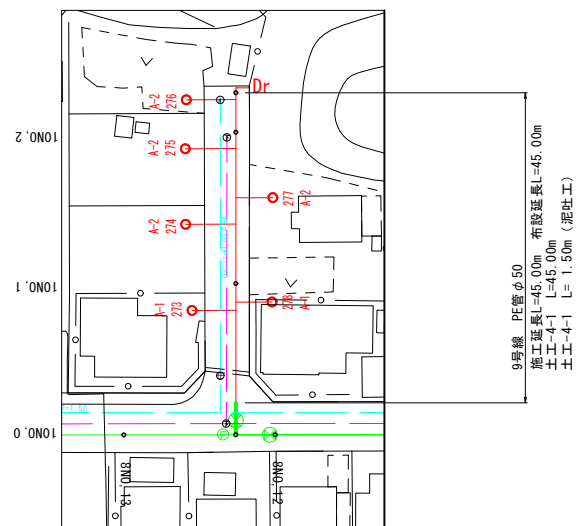


大沢3工区		8号路線	
工事名称	平成30年度 伊賀市水通広域化促進事業 配水管布設工事 (大沢3工区)	図面名称	管割詳細図
施工場所	伊賀市 千戸 地内	縮尺	S=1:500・S=FREE 図面番号
設計年月	平成 年 月 日	2	
伊賀市上下水道部			

この図面は、A1サイズを原寸とする。

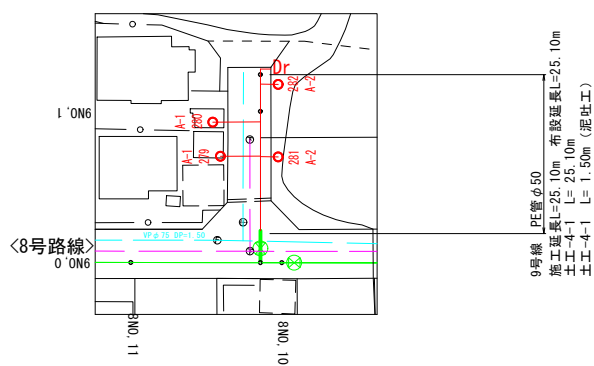
# 10号路線

## 平面図



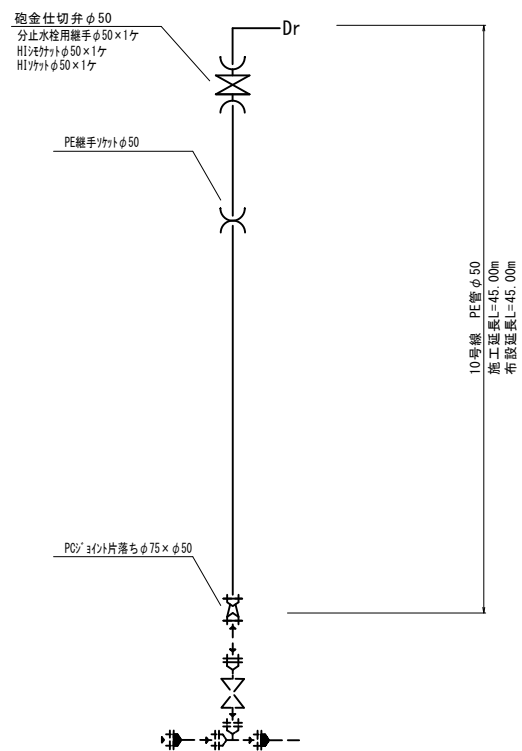
# 9号路線

## 平面図

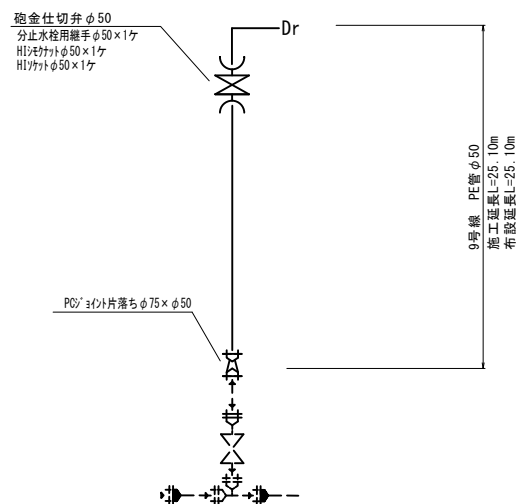


- 凡 例
- 000...宅番
  - A-1...Co
  - A-2...土
  - A-3...砕石敷
  - A-4...As
  - A-5...インターロッキング

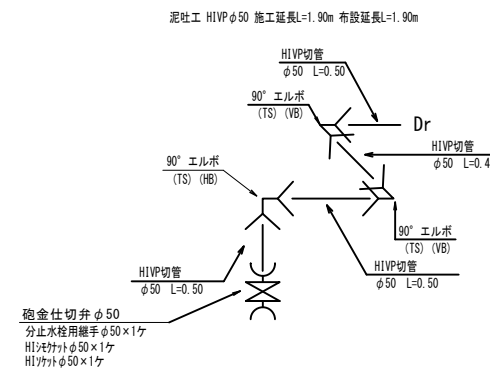
## 管割図



## 管割図



## 泥吐工

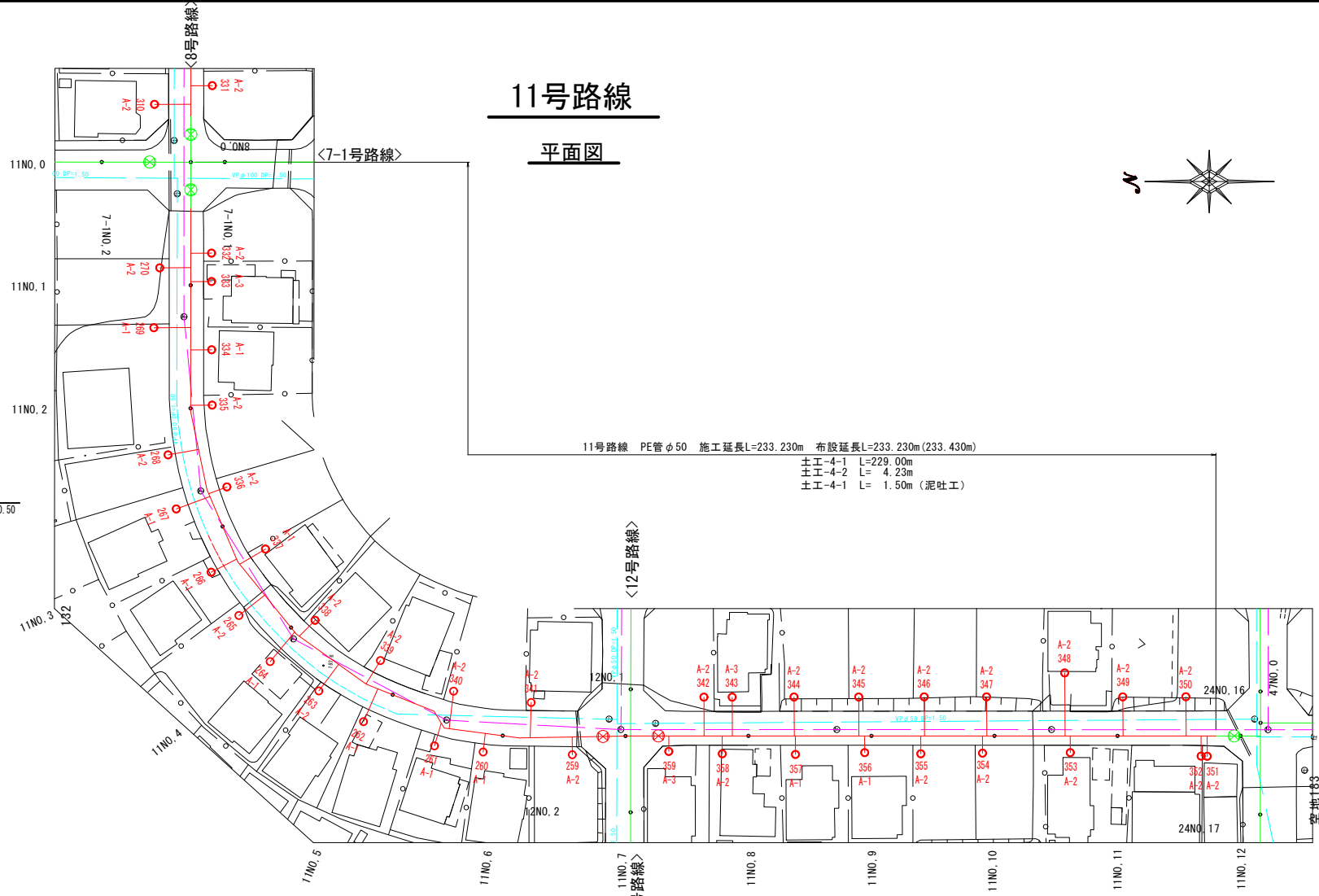


大沢3工区	9. 10号路線
工事名称	平成30年度 伊賀市水道広域化促進事業 配水管布設工事(大沢3工区)
図面名称	管割詳細図
施工場所	伊賀市 千戸 地内
縮尺	S=1:500・S=FREE 図面番号
設計年月	平成 年 月 日 3
伊賀市上下水道部	

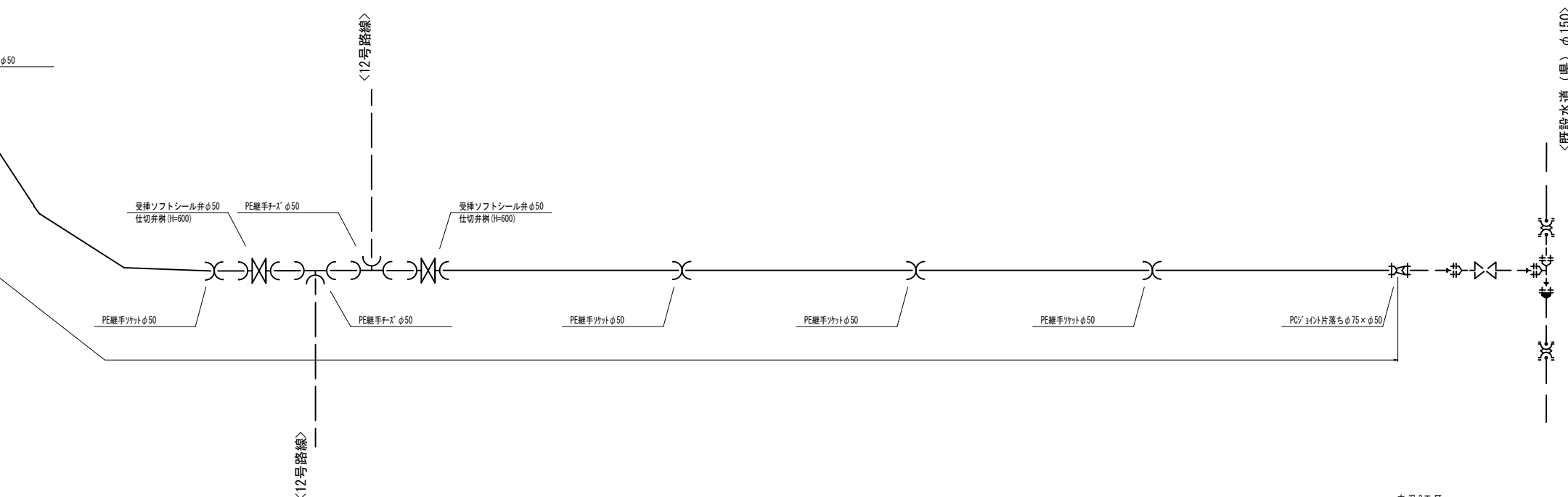
この図面は、A1サイズを原寸とする。

# 11号路線

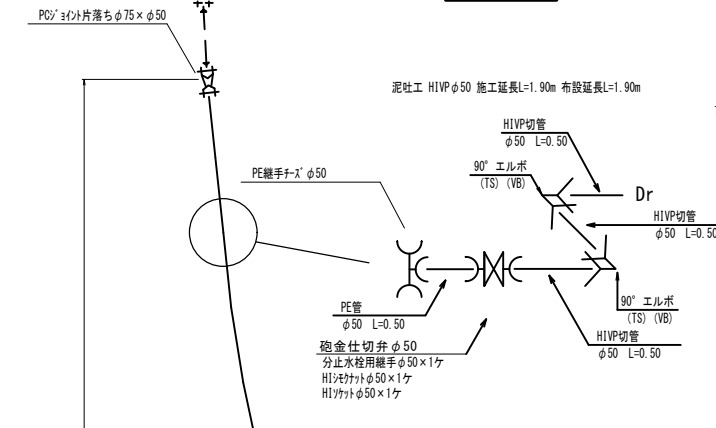
## 平面図



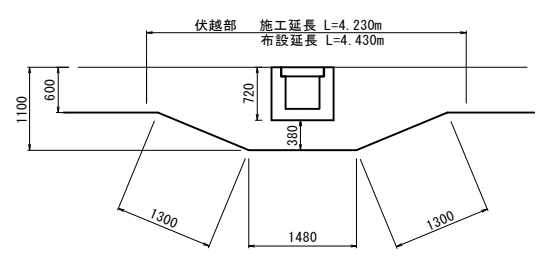
## 管割図



## 泥吐工



## 伏越部断面図

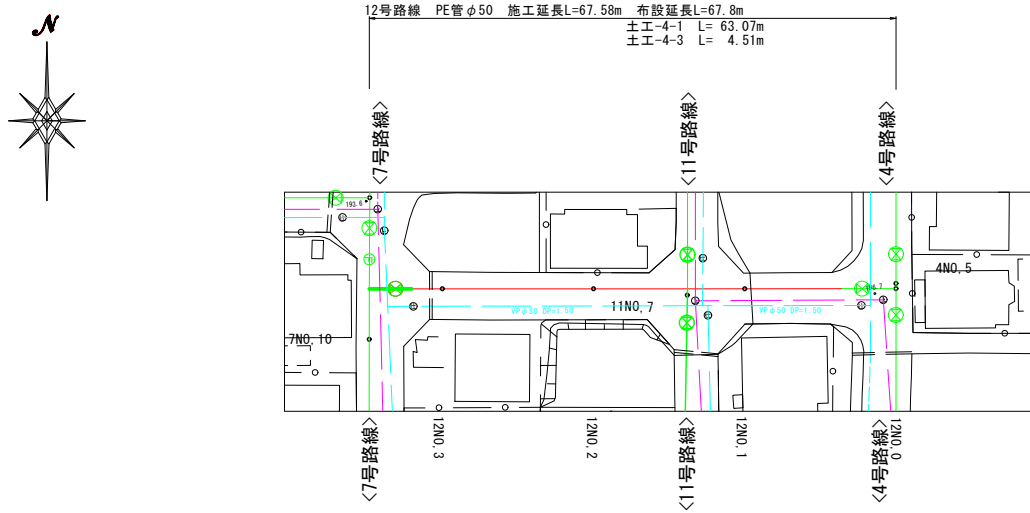


大沢3工区	11号路線
工事名称	平成30年度 伊賀市水道広域化促進事業 配水管布設工事 (大沢3工区)
図面名称	管割詳細図
施工場所	伊賀市 千戸 地内
縮尺	S=1:500・S=FREE 図面番号
設計年月	平成 年 月 日 4
伊賀市上下水道部	

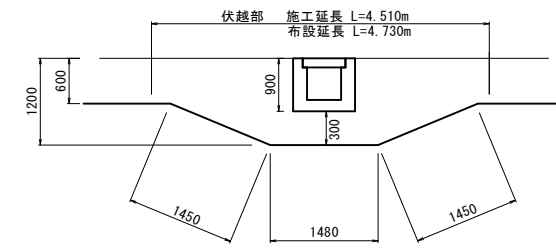
この図面は、A1サイズを原寸とする。

# 12号路線

平面図

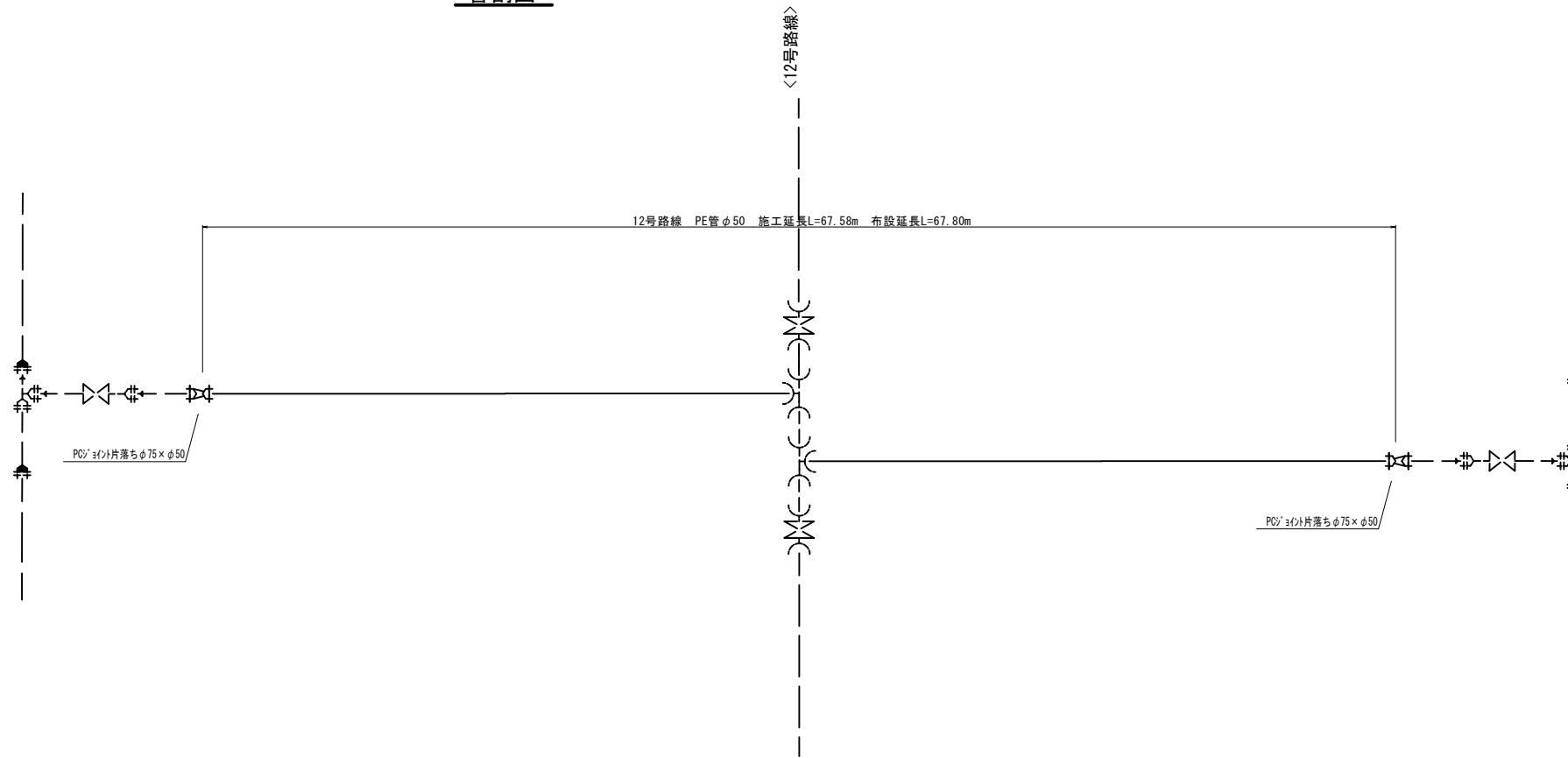


伏越部断面図



- 凡 例
- 000...宅番
  - A-1...Co
  - A-2...土
  - A-3...砕石敷
  - A-4...As
  - A-5...インターロッキング

管割図



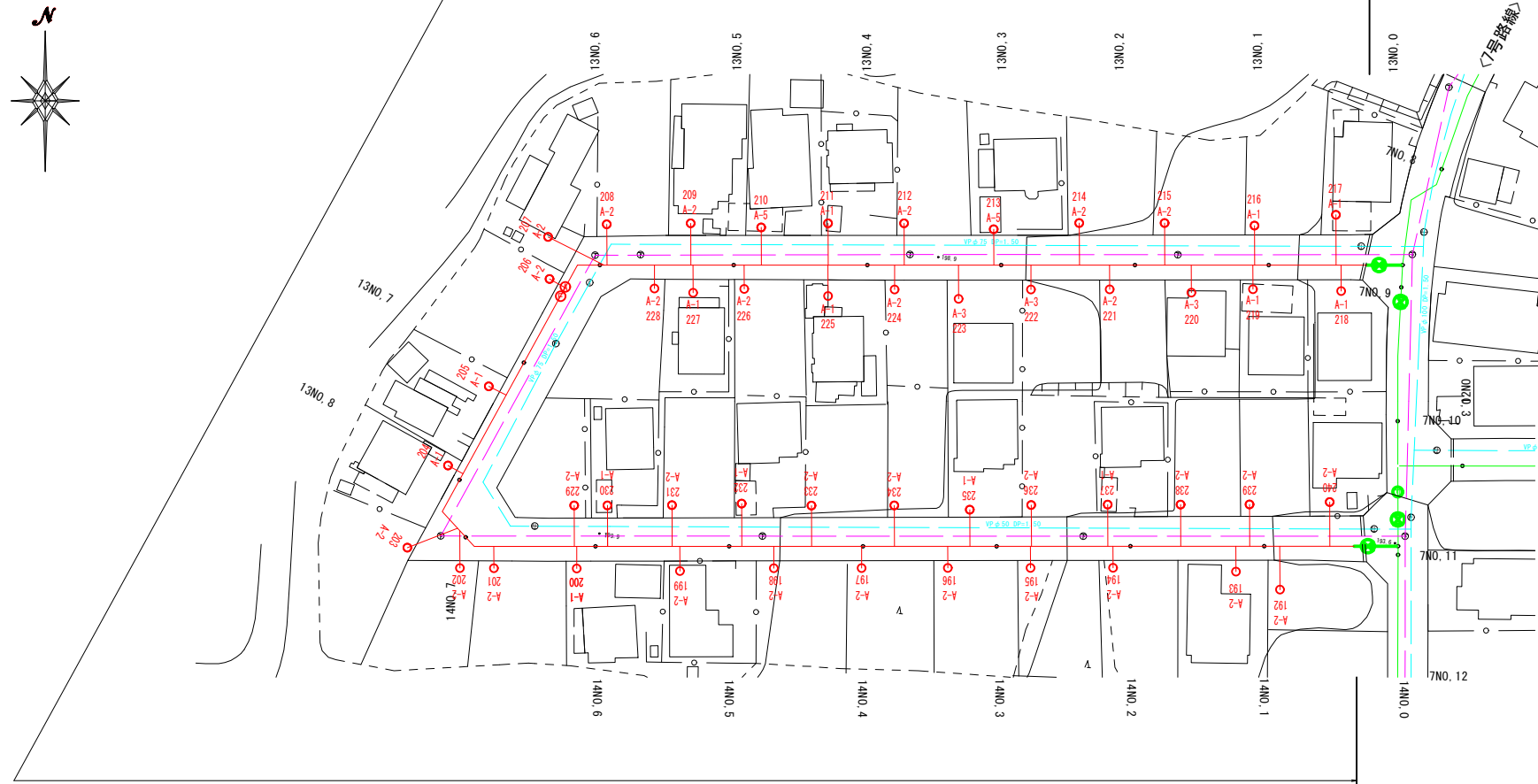
大沢3工区	12号路線
工事名称	平成30年度 伊賀市水通広域化促進事業 配水管布設工事(大沢3工区)
図面名称	管割詳細図
施工場所	伊賀市 千戸 地内
縮尺	S=1:500・S=FREE 図面番号
設計年月	平成 年 月 日 5
伊賀市上下水道部	

この図面は、A1サイズを原寸とする。

# 13号路線

## 平面図

13号路線 ダクタイル鑄鉄管φ75 (NS型) 施工延長L=302.28m 布設延長L=302.280m (302.790m)  
 土工-3-1 L=292.08m  
 土工-3-2 L= 10.20m



凡 例	
000...	宅番
A-1...	Co
A-2...	土
A-3...	砕石敷
A-4...	As
A-5...	インターロッキング

## 切管割図

## 別 紙

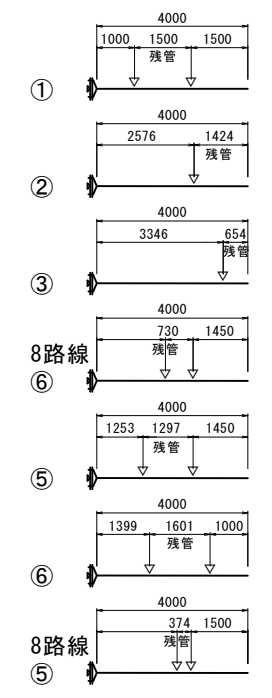
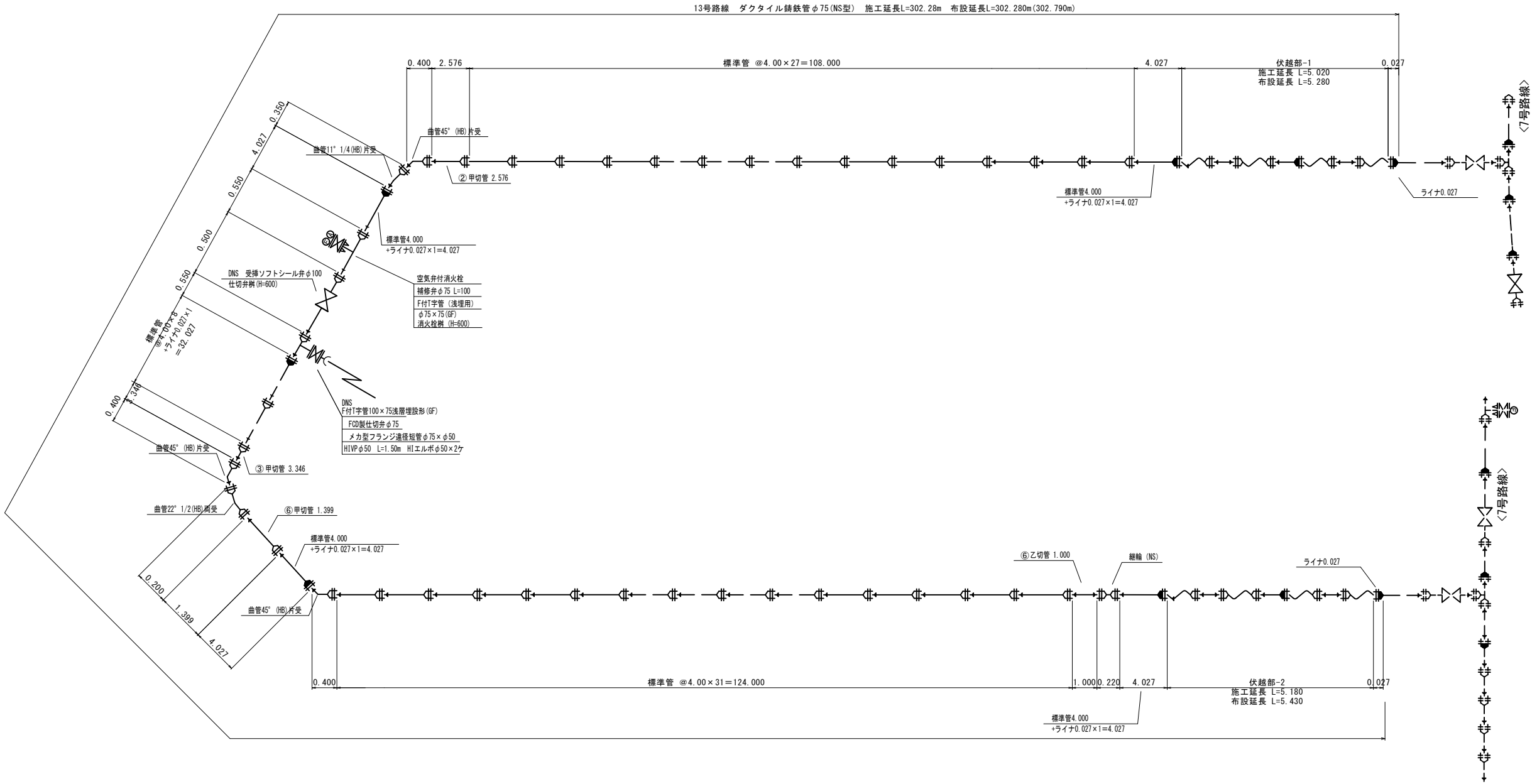
大沢3工区		13号路線
工事名称	平成30年度 伊賀市水通広域化促進事業 配水管布設工事 (大沢3工区)	
図面名称	管割詳細図	
施工場所	伊賀市 千戸 地内	
縮 尺	S=1:500・S=FREE	図面番号
設計年月	平成 年 月 日	6
伊賀市上下水道部		

この図面は、A1サイズを原寸とする。

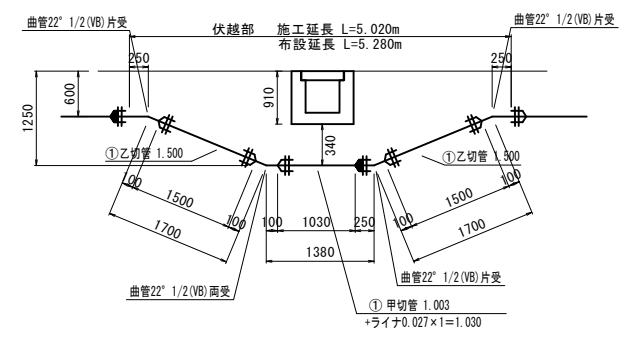
# 13号路線

## 管割図

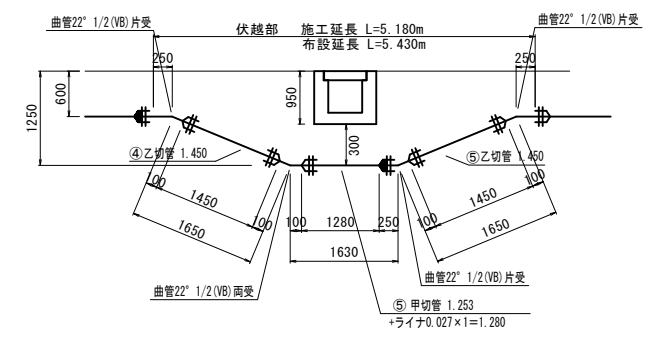
凡例	
000...	宅番
A-1...	Co
A-2...	土
A-3...	砕石敷
A-4...	As
A-5...	インターロッキング



伏越部-1断面図



伏越部-2断面図

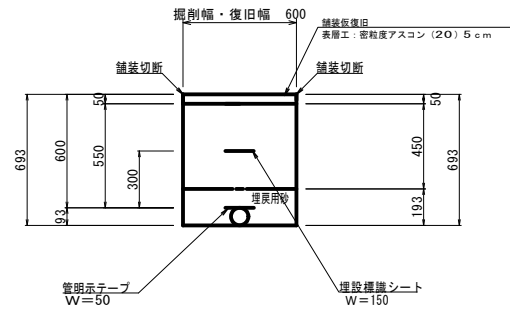


大沢3工区		13号路線	
工事名称	平成30年度 伊賀市水流通域化促進事業 配水管布設工事 (大沢3工区)	図面名称	管割詳細図
施工場所	伊賀市 千戸 地内	縮尺	S=1:500・S=FREE 図面番号
設計年月	平成 年 月 日	7	
伊賀市上下水道部			

この図面は、A1サイズを原寸とする。

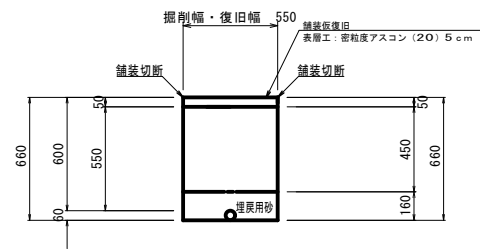
# 土工標準断面図(1)

土工-3-1  
(土被りH=600) (DCPφ75)



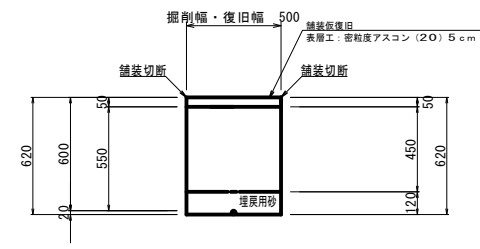
舗装切断工	2.00m
舗装取壊工	0.60m <sup>2</sup>
仮復旧	0.60m <sup>2</sup>
機械掘削工	0.39m <sup>3</sup>
埋戻(RC-40)	0.27m <sup>3</sup>
埋戻(砂クッション)	0.11m <sup>3</sup>
残土処理工(土砂)	0.39m <sup>3</sup>
残土処理工(Ash <sup>5</sup> )	0.03m <sup>3</sup>

土工-4-1  
(土被りH=600) (PE・VPφ50)



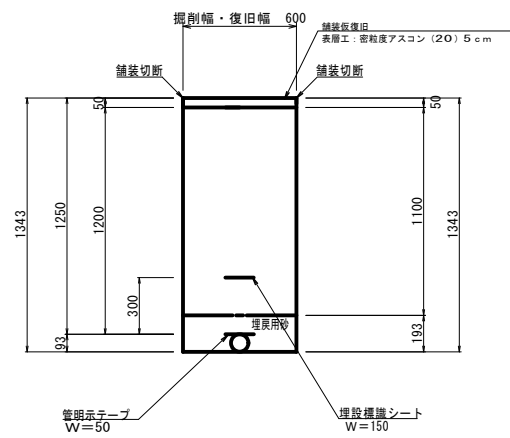
舗装切断工	2.00m
舗装取壊工	0.55m <sup>2</sup>
仮復旧	0.55m <sup>2</sup>
機械掘削工	0.34m <sup>3</sup>
埋戻(RC-40)	0.25m <sup>3</sup>
埋戻(砂クッション)	0.09m <sup>3</sup>
残土処理工(土砂)	0.34m <sup>3</sup>
残土処理工(Ash <sup>5</sup> )	0.03m <sup>3</sup>

土工-5  
(土被りH=600) (PPφ20)



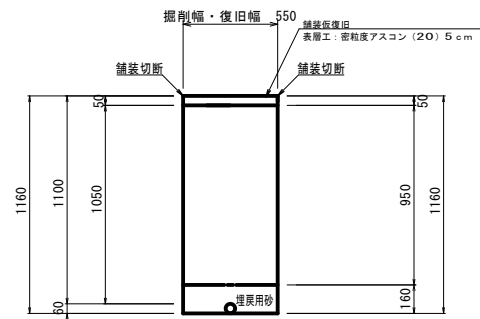
舗装切断工	2.00m
舗装取壊工	0.50m <sup>2</sup>
仮復旧	0.50m <sup>2</sup>
機械掘削工	0.29m <sup>3</sup>
埋戻(RC-40)	0.23m <sup>3</sup>
埋戻(砂クッション)	0.06m <sup>3</sup>
残土処理工(土砂)	0.29m <sup>3</sup>
残土処理工(Ash <sup>5</sup> )	0.03m <sup>3</sup>

土工-3-2  
(土被りH=1250) (DCPφ75)



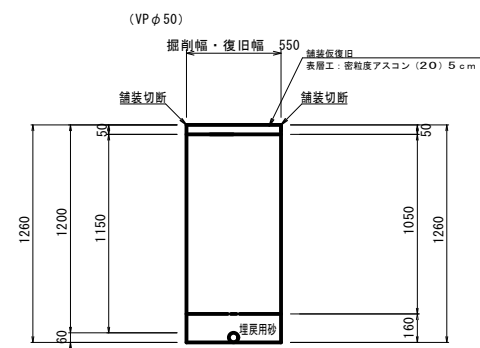
舗装切断工	2.00m
舗装取壊工	0.60m <sup>2</sup>
仮復旧	0.60m <sup>2</sup>
機械掘削工	0.78m <sup>3</sup>
埋戻(RC-40)	0.66m <sup>3</sup>
埋戻(砂クッション)	0.11m <sup>3</sup>
残土処理工(土砂)	0.78m <sup>3</sup>
残土処理工(Ash <sup>5</sup> )	0.03m <sup>3</sup>

土工-4-2  
(土被りH=1100) (PE・VPφ50)



舗装切断工	2.00m
舗装取壊工	0.55m <sup>2</sup>
仮復旧	0.55m <sup>2</sup>
機械掘削工	0.61m <sup>3</sup>
埋戻(RC-40)	0.52m <sup>3</sup>
埋戻(砂クッション)	0.09m <sup>3</sup>
残土処理工(土砂)	0.61m <sup>3</sup>
残土処理工(Ash <sup>5</sup> )	0.03m <sup>3</sup>

撤-1, 2, 3  
(土被りH=1200) (VPφ150, φ75, φ50)

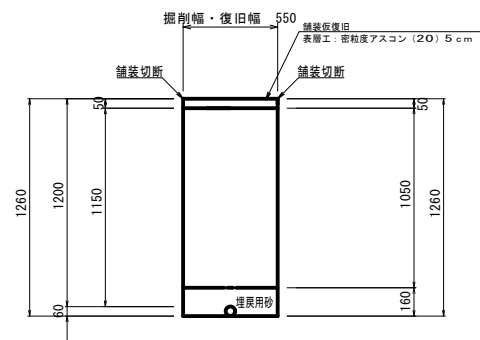


舗装切断工	2.00m
舗装取壊工	0.55m <sup>2</sup>
仮復旧	0.55m <sup>2</sup>
機械掘削工	0.72m <sup>3</sup>
埋戻(RC-40)	0.58m <sup>3</sup>
埋戻(砂クッション)	0.14m <sup>3</sup>
残土処理工(土砂)	0.72m <sup>3</sup>
残土処理工(Ash <sup>5</sup> )	0.03m <sup>3</sup>

舗装切断工	2.00m
舗装取壊工	0.60m <sup>2</sup>
仮復旧	0.60m <sup>2</sup>
機械掘削工	0.80m <sup>3</sup>
埋戻(RC-40)	0.63m <sup>3</sup>
埋戻(砂クッション)	0.17m <sup>3</sup>
残土処理工(土砂)	0.80m <sup>3</sup>
残土処理工(Ash <sup>5</sup> )	0.03m <sup>3</sup>

舗装切断工	2.00m
舗装取壊工	0.65m <sup>2</sup>
仮復旧	0.65m <sup>2</sup>
機械掘削工	0.92m <sup>3</sup>
埋戻(RC-40)	0.68m <sup>3</sup>
埋戻(砂クッション)	0.22m <sup>3</sup>
残土処理工(土砂)	0.92m <sup>3</sup>
残土処理工(Ash <sup>5</sup> )	0.03m <sup>3</sup>

土工-4-3  
(土被りH=1200) (PE・VPφ50)



舗装切断工	2.00m
舗装取壊工	0.55m <sup>2</sup>
仮復旧	0.55m <sup>2</sup>
機械掘削工	0.67m <sup>3</sup>
埋戻(RC-40)	0.59m <sup>3</sup>
埋戻(砂クッション)	0.09m <sup>3</sup>
残土処理工(土砂)	0.67m <sup>3</sup>
残土処理工(Ash <sup>5</sup> )	0.03m <sup>3</sup>

工事名称	平成30年度 伊賀市水運広域化促進事業 配水管布設工事(大沢3工区)
図面名称	土工標準断面図
施工場所	伊賀市 千戸 地内
縮尺	S=1:20
設計年月	平成 年 月 日
図面番号	8
伊賀市上下水道部	

この図面は、A1サイズを原寸とする。

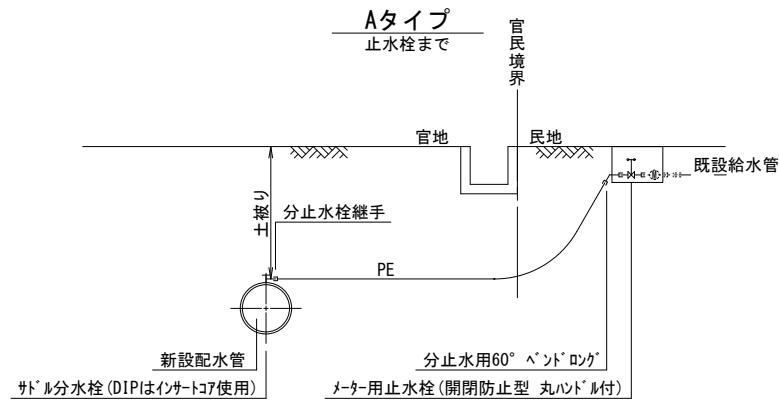


# 各種標準図

S=1:20

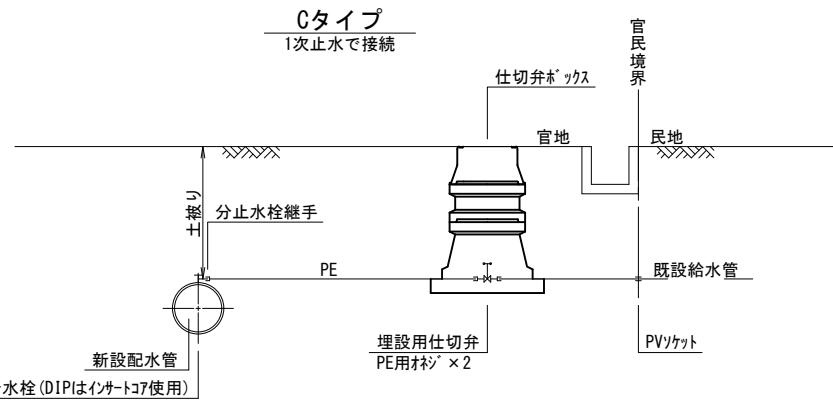
## 本設給水管

分水栓口径：給水口径 ≤ φ20の場合 φ20mm  
給水口径 ≥ φ25の場合給水口径



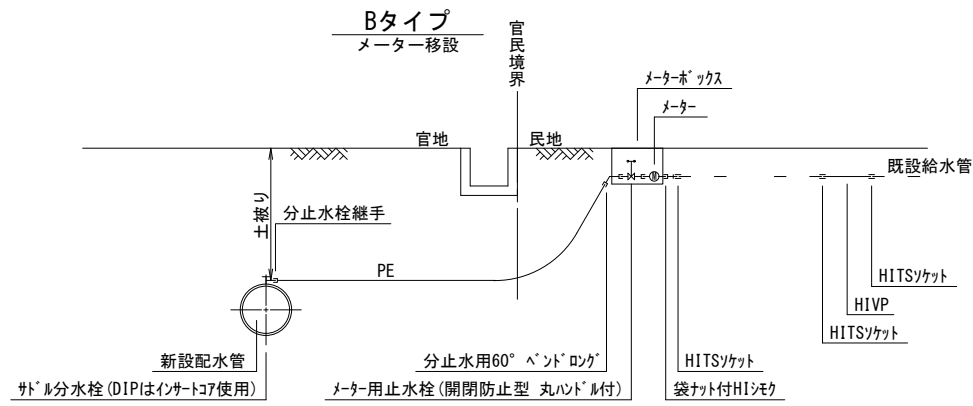
## Cタイプ

1次止水で接続



## Bタイプ

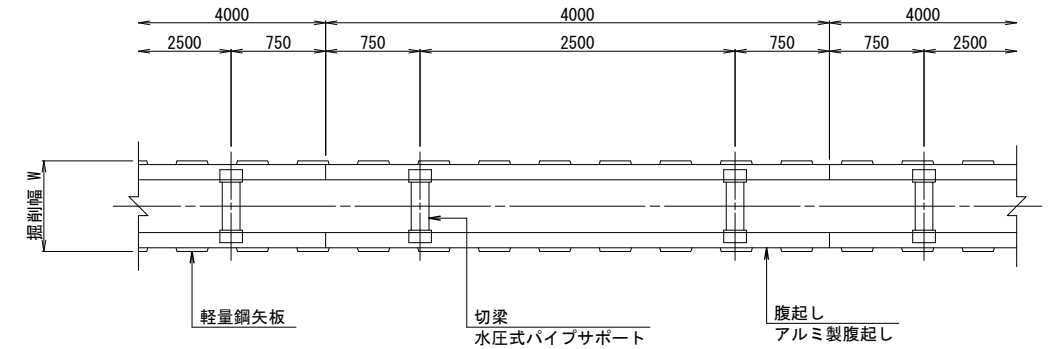
メーター移設



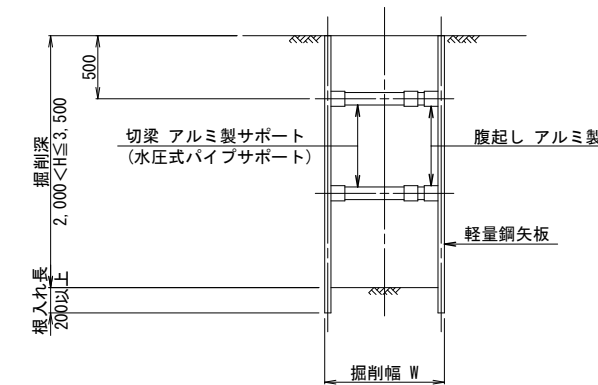
# 土留工標準図

S=1:30

軽量鋼矢板 掘削深 H ≤ 3.8m



## 支保工2段



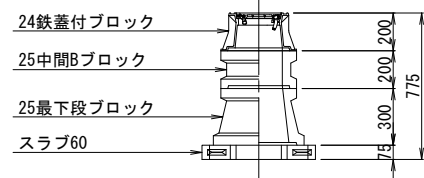
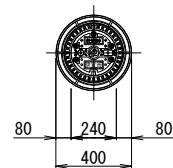
掘削幅 寸法表 (mm)

管種・管径 (φ)	掘削幅 (W)	備考
DNS φ250	850	
DNS φ200	850	
DNS φ150	850	
DNS φ100	850	
DNS φ75	850	

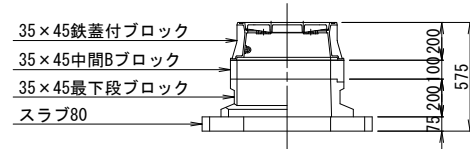
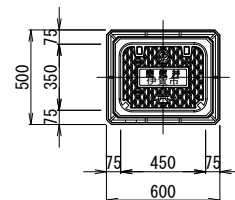
## 土留工 寸法表

型式	掘削深 (m)	矢板材		段数	腹起し (厚cm)	切梁
		矢板長 (m)	矢板幅 (mm)			
1	1.5 < H ≤ 1.8	2.0	333	1	軽量金属 (11)	水圧式パイプサポート
2	1.8 < H ≤ 2.0	2.5	"	"	"	"
3	2.0 < H ≤ 2.3	2.5	"	2	"	"
4	2.3 < H ≤ 2.8	3.0	"	"	"	"
5	2.8 < H ≤ 3.3	3.5	"	"	"	"
6	3.3 < H ≤ 3.5	4.0	"	"	"	"
7	3.5 < H ≤ 3.8	4.0	"	3	"	"

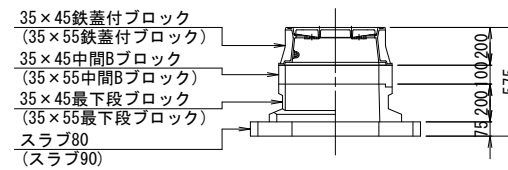
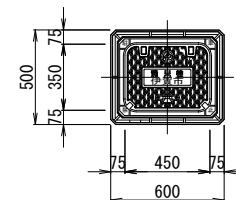
## 仕切弁ボックス据付図 (T-25)



## 空気弁ボックス据付図 (T-25)



## 消火栓ボックス据付図 (T-25)



## 仕切弁ボックス 組合せ表

土被り	鉄蓋付ブロック	中間ブロック	最下段ブロック	スラブ
H=1.2m	24蓋付枠	25B20, 25B30	25C30	60
H=0.9m	24蓋付枠	25B20	25C30	60
H=0.7m	24蓋付枠	25B5	25C30	60
H=0.6m	24蓋付枠	25B5	25C20	60

## 空気弁ボックス 組合せ表

土被り	鉄蓋付ブロック	中間ブロック	最下段ブロック	スラブ
H=0.6~0.8m	35×45蓋付枠	35×45B10	35×45C20	80
H=0.9m	35×45蓋付枠	35×45B20	35×45C20	80

## 消火栓ボックス 組合せ表

土被り	鉄蓋付ブロック	中間ブロック	最下段ブロック	スラブ
H=0.6~0.8m	35×45蓋付枠	35×45B10	35×45C20	80
H=0.9m	35×45蓋付枠	35×45B20	35×45C20	80
空気弁付 H=0.6~0.8m	35×55蓋付枠	35×55B10	35×55C20	90

この図面は、A1サイズを原寸とする。

工事名称	平成30年度 伊賀市水道広域化促進事業 配水管布設工事(大沢3工区)		
図面名称	各種標準図		
施工場所	伊賀市 千戸 地内		
縮尺	図示		
設計月日	平成 年 月 日	図面番号	
審査課長	係長	設計	9
伊賀市上下水道部			