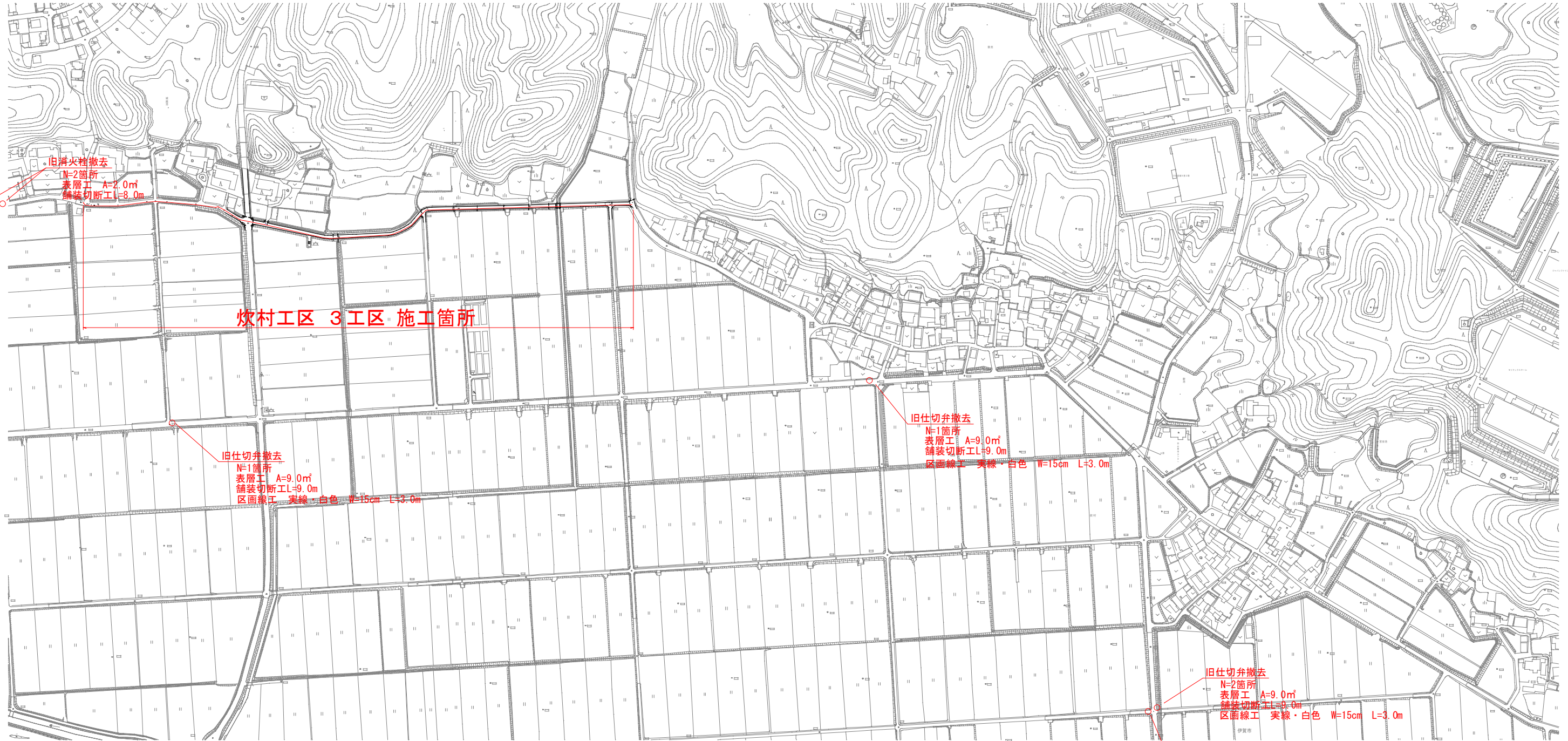


位置図

S=1:2500



【交付金事業】
 表層工 A=30.0㎡
 舗装切断工 L=39.0m
 区画線工 W=15cm L=9.0m
 旧仕切弁BOX撤去工 N=5箇所
 旧消火栓BOX撤去工 N=2箇所

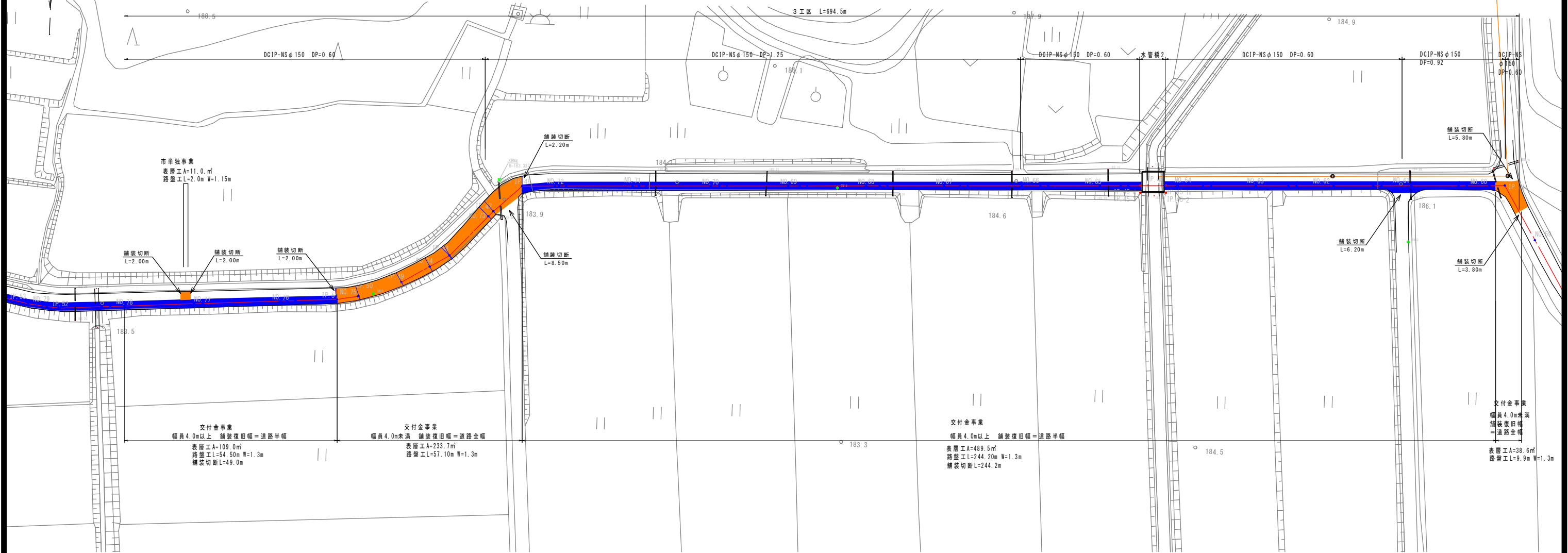
旧仕切弁撤去
 N=1箇所
 表層工 A=1.0㎡
 舗装切断工L=4.0m

()内の距離は水平距離
 ()無しは距離は管路布設延長

工事名称	平成30年度 伊賀市水道広域化促進事業 舗装復旧工事 (炊村3工区)
図面名称	位置図
施工場所	伊賀市 千戸 炊村 地内
縮尺	S=1:2500
設計年月	1
伊賀市上下水道部	

本復旧平面図(1)

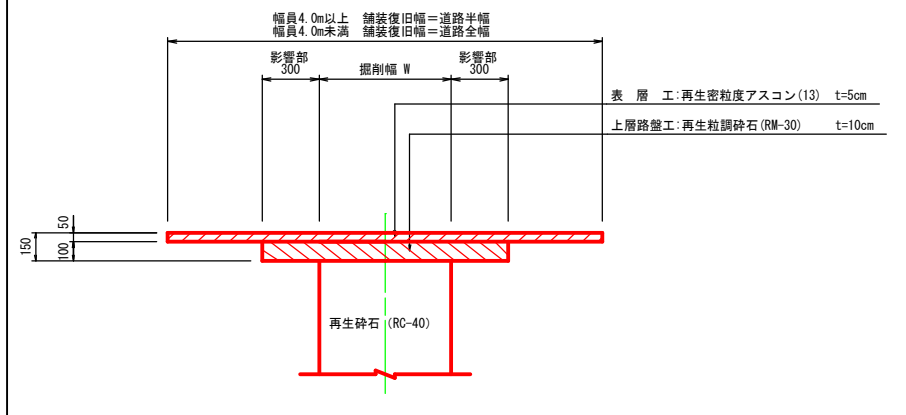
S=1:500



舗装本復旧標準図

S=1:20

市道舗装



【交付金事業】
表層工A=870.8㎡
路盤工L=365.7m
舗装切断L=321.7m

【市単独事業】
表層工A=11.0㎡
路盤工L=2.0m
舗装切断L=4.0m

舗装復旧凡例

	市道舗装(道路半幅):表層	平均断面
	市道舗装(道路全幅):表層	CAD求積

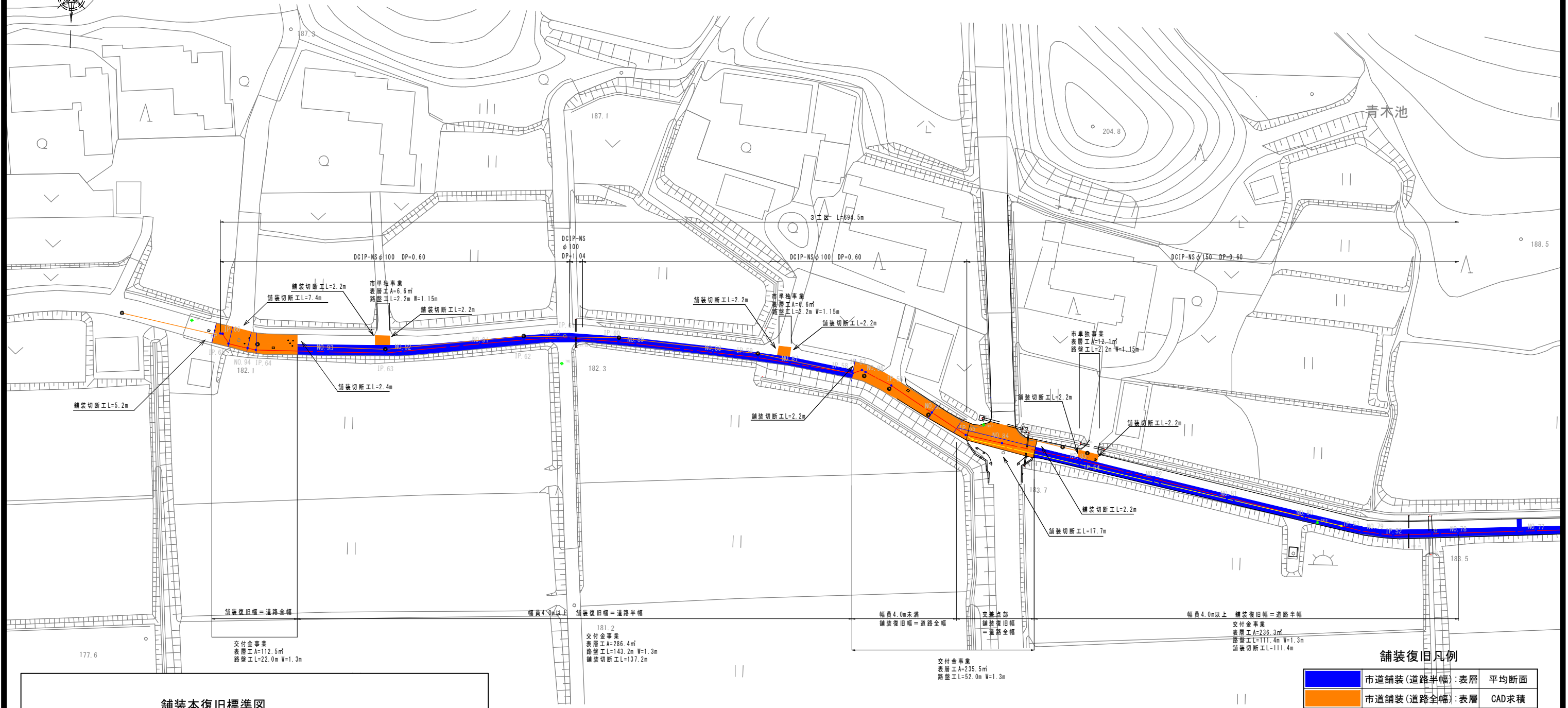
炊村3工区

工事名称	平成30年度 伊賀市水道広域化促進事業 舗装復旧工事 (炊村3工区)
図面名称	本復旧平面図(1)
施工場所	伊賀市 千戸 炊村 地内
縮尺	S=1:500・原縮A1
設計年月	

伊賀市上下水道部

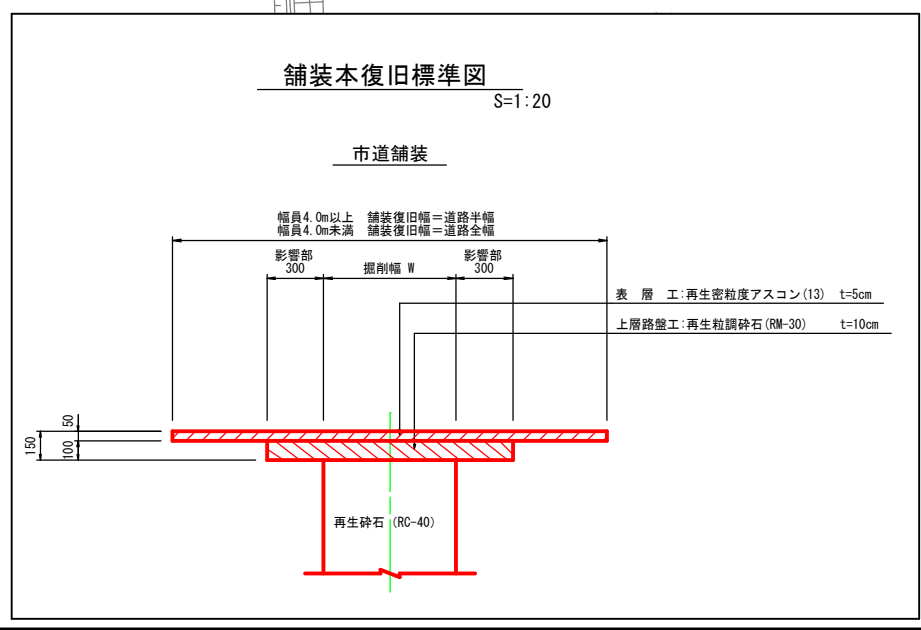
本復旧平面図(2)

S=1:500



舗装復旧凡例

	市道舗装(道路半幅):表層	平均断面
	市道舗装(道路全幅):表層	CAD求積



【交付金事業】
表層工A=870.7㎡
路盤工L=328.6m
舗装切断工L=285.7m

【市単独事業】
表層工A=25.3㎡
路盤工L=6.6m
舗装切断工L=13.2m

炊村3工区

工事名称	平成30年度 伊賀市水道広域化促進事業 舗装復旧工事 (炊村3工区)
図面名称	本復旧平面図(2)
施工場所	伊賀市 千戸 炊村 地内
縮尺	S=1:500 原稿A3
設計年月	2

伊賀市上下水道部