

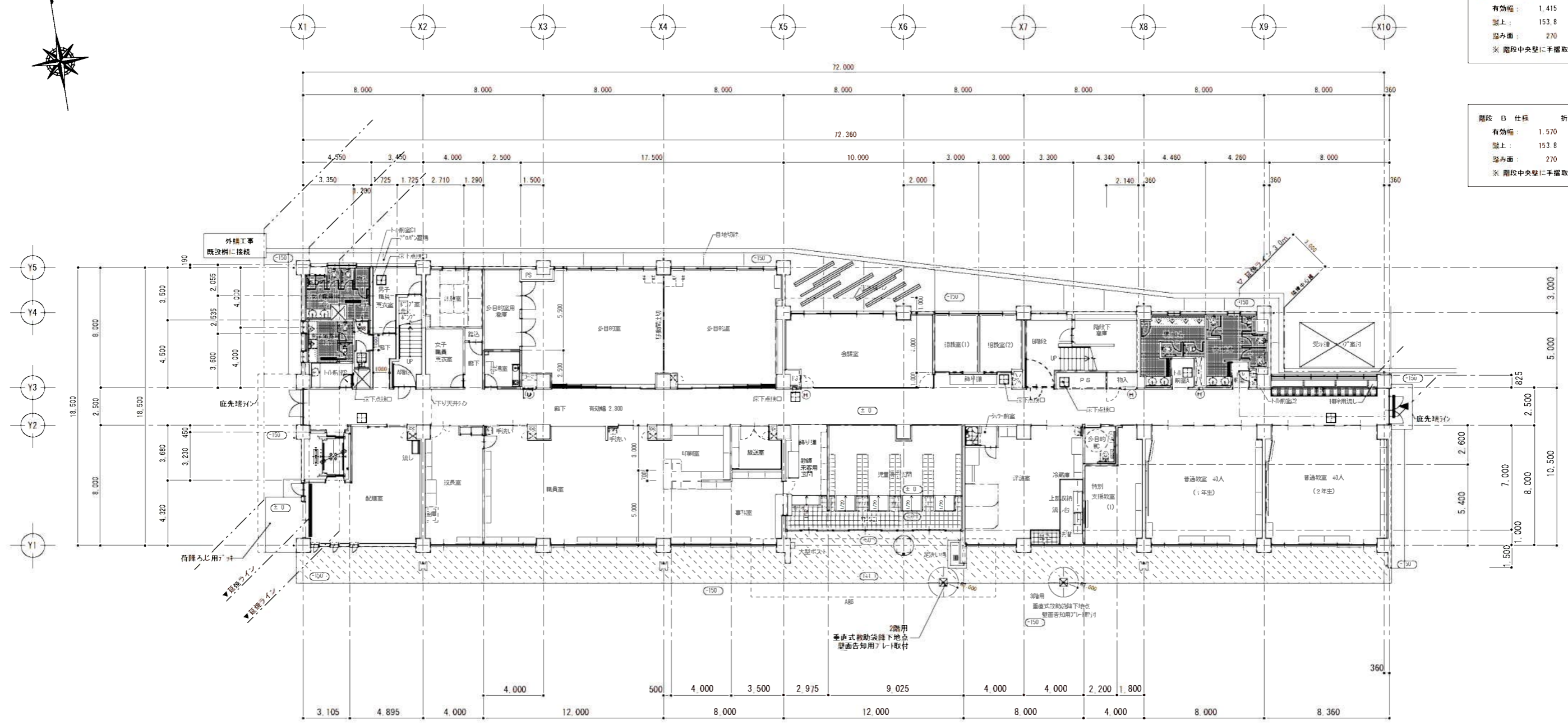
仕 様 書

1. 件名 : 新居小学校初度備品
2. 規格・数量 : 別紙一覧のとおり
※同等品を可とする。
3. 納入期限 : 平成30年12月14日(金)
ただし、納品日は協議の上決定する。
4. 納入場所 : 新居小学校新校舎内(別紙一覧設置場所参照)
5. 検収場所 : 同上
6. 連絡先 : 伊賀市教育委員会事務局 教育総務課(電話 0595-47-1280)
7. 特記事項
 - (1) 納入場所及び日時は、納入校及び教育総務課と事前協議の上、納入すること。
 - (2) 金額には搬入・設置等に要する費用を含むものとする。
 - (3) 納品の際には養生することとし、納入品を開封し、梱包材は引き取ること。
 - (4) 生産中止等により入札時の備品を納入できなくなった場合は、速やかに届け出るとともに、継続品を納入すること。この場合は契約金額及び納入期限の変更は行わない。
 - (5) 納品日は建築工事等の影響を受ける可能性があり、現段階では平成30年11月12日以降で納品日を決定する予定である。

別紙 初度備品一覧

No.	品名	参考品		数量	設置場所	備考
		メーカー	品番			
1	更衣ロッカー	コクヨ	LK-2F1N	4	1階職員更衣室	2人用
2	ミーティングテーブル	LION	TRN-1845	20	1階多目的室	幕板・棚なし、平行収納 天板1800×450
		コクヨ	KT-1200N3			
3	会議テーブル	LION	TRN-1860	8	1階会議室	幕板・棚なし、平行収納 天板1800×600
		コクヨ	KT-1201N3			
4	会議室用椅子	LION	No.1053S	192	1階多目的室(160脚)	色:ローズ、重ねられるもの、ステンレス製
		コクヨ	CK-S890VR94N		1階相談室(8脚)	
					1階会議室(24脚)	
5	チェアポーター	LION	T15	8	1階多目的室	上記椅子用
		コクヨ	CP-8900			
6	丸椅子	LION	No.54	40	3階家庭室	補強リング付、木製又は樹脂製、重ねられるもの
		生興	RW-3W			
7	児童椅子	コクヨ	SCHNFC5GN	40	3階音楽室	可動式学習用椅子
		三原機工	GNC-S			
8	児童机	コクヨ	SSD-NFC5BG-S	250	1階教室(80台)、 2階教室(90台)、 3階教室(80台)	新JIS規格、可動式、楕円パイプ、スチール棚
		三原機工	GX4565			

※すべて同等品可とする



階段 A 仕様 折返し階段

有効幅: 1,415

畳上: 153.8

踏み面: 270

※ 階段中央壁に手摺取付

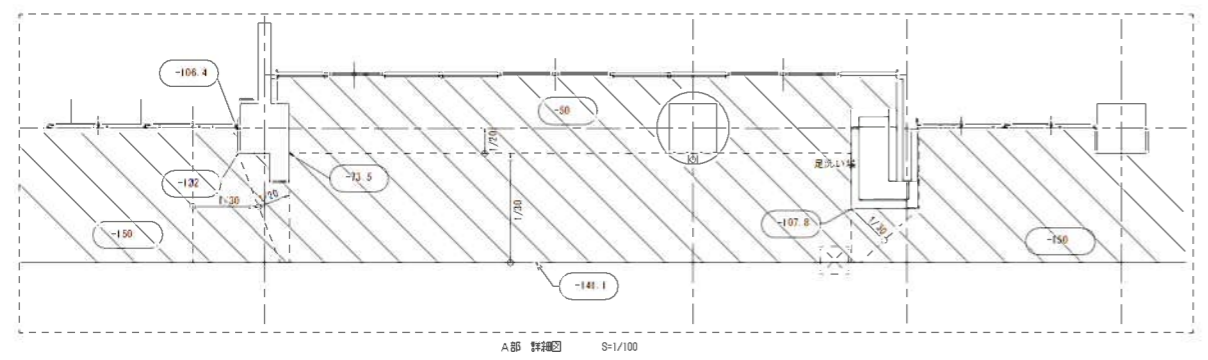
階段 B 仕様 折返し階段

有効幅: 1,570

畳上: 153.8

踏み面: 270

※ 階段中央壁に手摺取付

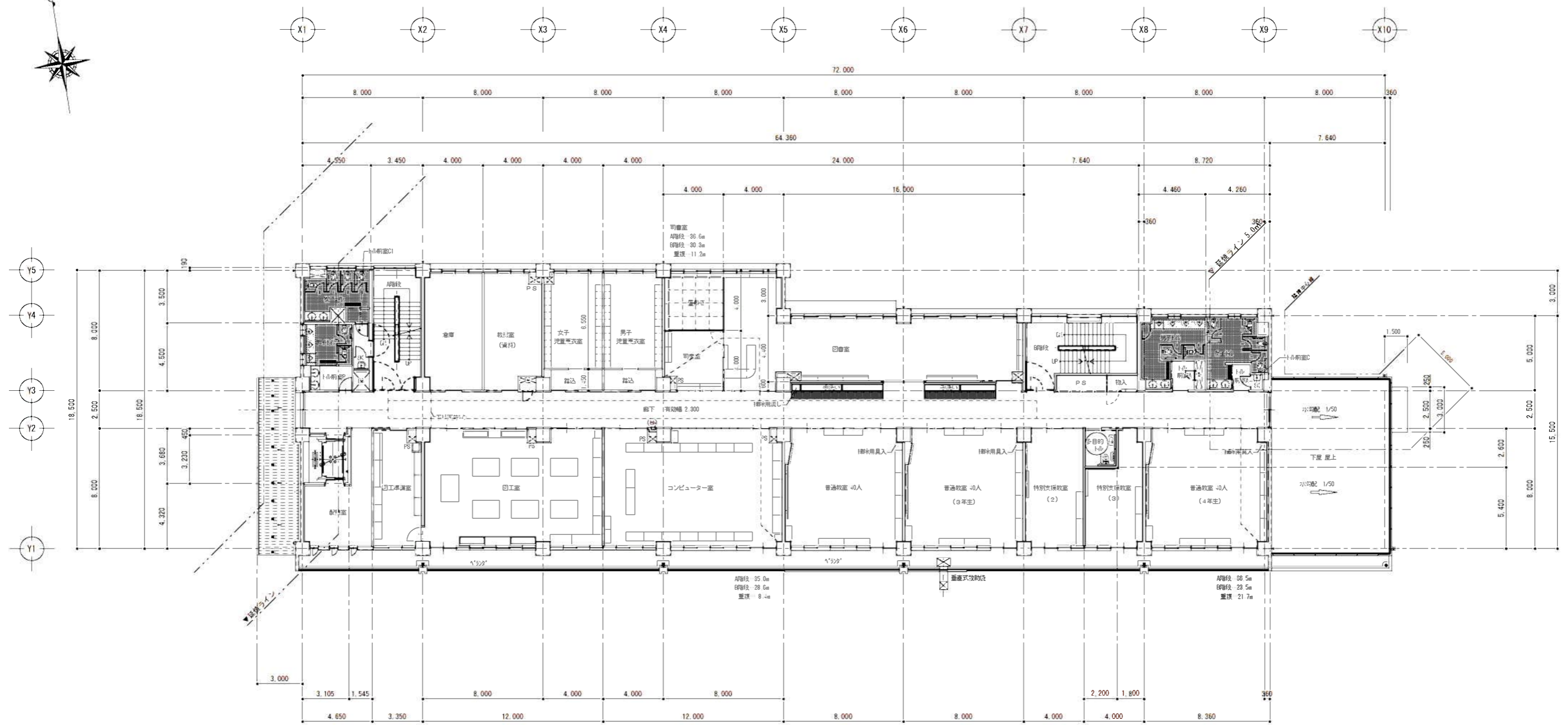


1階 平面図 S=1/200

- (H) 消火器 BOX
- 職員専用部分を示す
- 排水システム透水性コンクリート舗装
(表層 t=10mm+基層 t=70mm+改良路床 t=500)
- のべ石埋込み犬走り (のべ石: 既設利用)
- (-150) レベル表示 建物 FL=± 0

床下点検口 707-タイプ 600角 砂利充填用 密閉型 (防水、防臭) シルス製 5か所

訂正事項	工事名称 (仮称) 長田・新居小学校建設工事 (建築主体工事)	業 者	製 図	前	図番番号
	図面名称 1階 平面図	階 段 S = 1/200			No. A-17
		出 発 日 付	✓	✓	

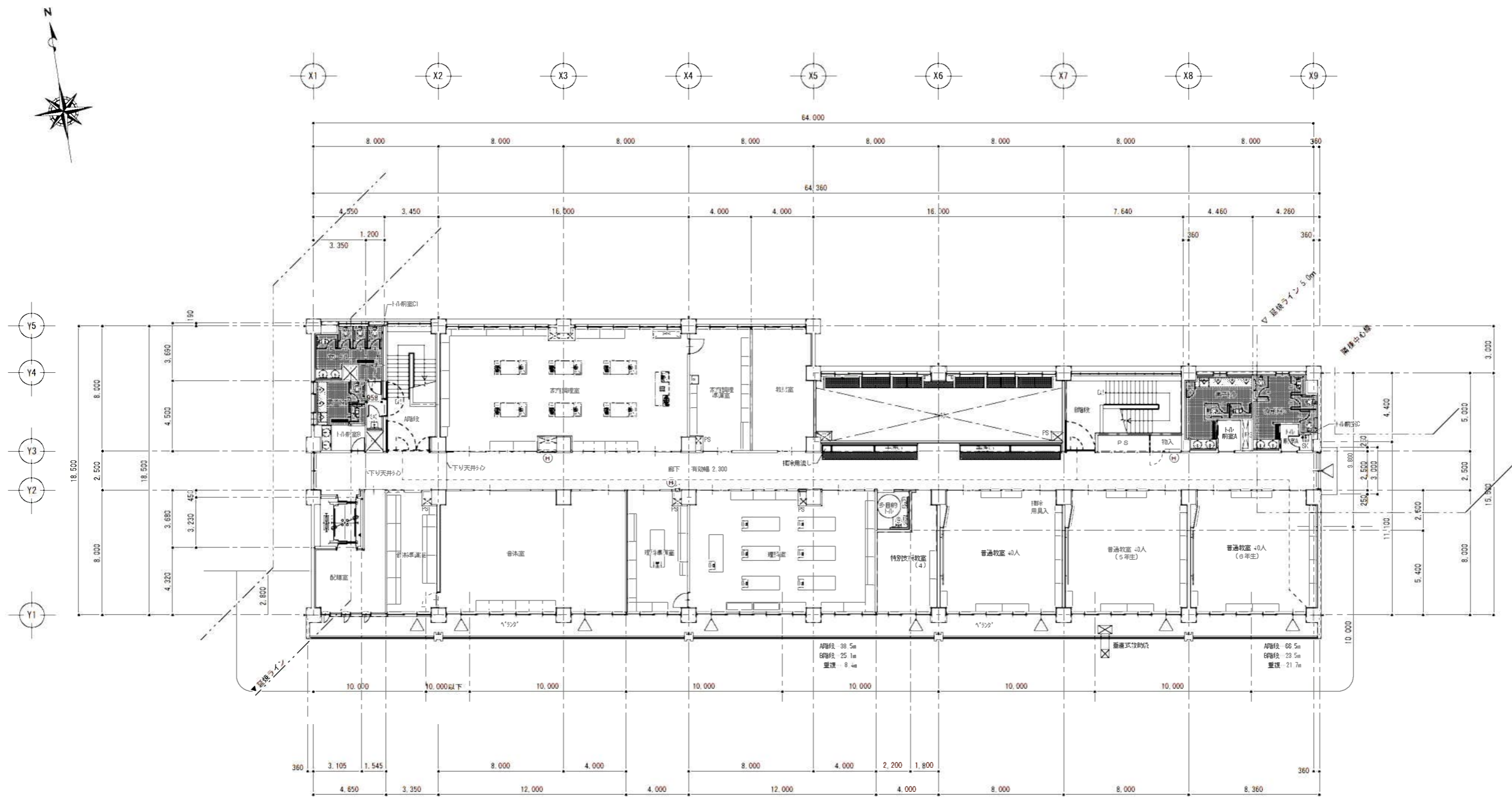


2階 平面図 S=1/200

Ⓜ 消火器 BOX

※ベランダ手摺 H=1100 とする

訂正事項	工事名称 (仮称) 長田・新居小学校建設工事 (建築主体工事)	承認	製図	印	図番番号
	図面名称 2階 平面図	規模 S=1/200			No. A-18



3階 平面図 S=1/200

- △ 代替進入口 (非常用進入口、マーク付)
有効開口寸法 W750×H1200mm以上確保する
- ⊕ 消火器 BOX
※ペランダ手摺 H=1100 とする
- ※A、B階段最上部の手摺 H=1100 とする

訂正事項	工事名称	(仮称) 長田・新居小学校建設工事 (建築主体工事)			承認	製図	印	図章番号
	図面名称	3階 平面図	階数	S = 1/200	出図日付	/ /		No. A-19