

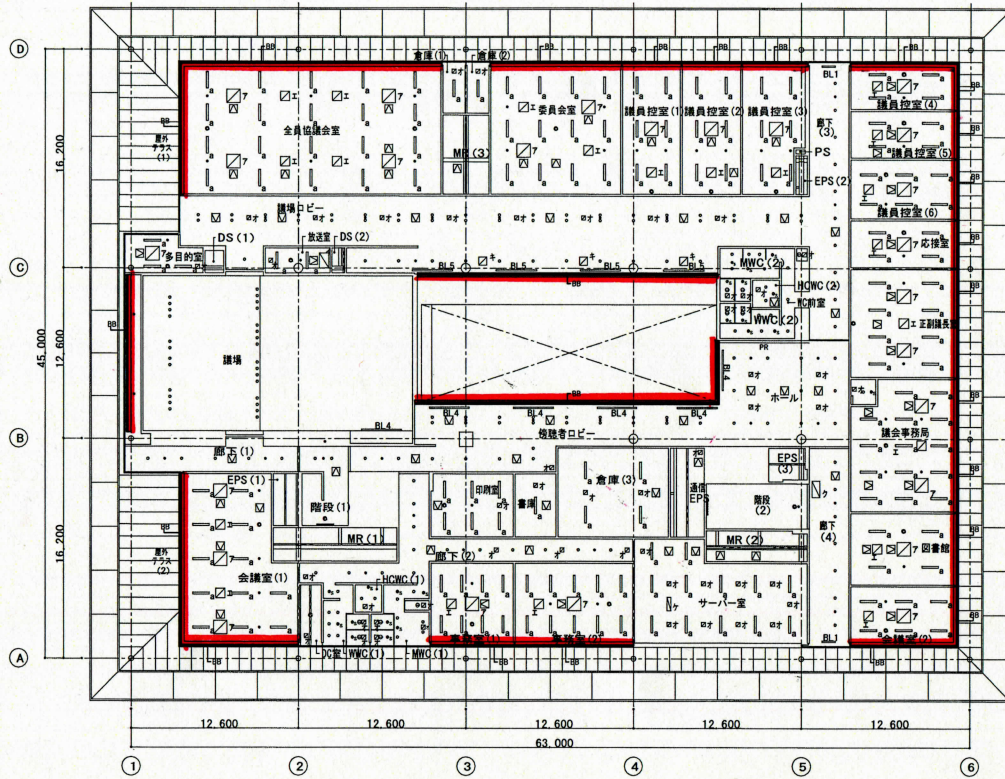
天井伏図凡例

☑	空調機器取付用開口 (補強共) (1000×1000)	☑	空調機器取付用開口 (補強共) (1000×300)	☑	天井点検口 450x450 (図示以外に全体で50ヶ見込)	○	照明用開口 (補強共) (100φ)	☐	照明用開口 (補強共) (1240×150)	■	フラインドボックス	■	点検口ベース
☑	空調機器取付用開口 (補強共) (1100×700)	BL	ブリーズライン用開口 (補強共) (1000×100)	○	照明機器 (1240×70) (設備工事)	○	照明用開口 (補強共) (150φ)	☐	照明用開口 (補強共) (600×600)	■	カーテンレール		
☑	空調機器取付用開口 (補強共) (1600×600)	BL2	ブリーズライン用開口 (補強共) (1500×100)	○	照明機器 (1100) (設備工事)	○	照度センサー用開口 (補強共) (70φ)	☐	間接照明	■	ピクチャーレール		
☑	空調機器取付用開口 (補強共) (700×700)	BL3	ブリーズライン用開口 (補強共) (2000×100)	○	照明機器 (1000φ) (設備工事)	○	明るさセンサー用開口 (補強共) (70φ)	☐	階段照明	■	可動防煙扉		
☑	空調機器取付用開口 (補強共) (300×300)	BL4	ブリーズライン用開口 (補強共) (3000×100)	○	照明機器 (1000φ) (設備工事)	○	非常用照明用開口 (補強共) (特記なき限り60φ)	☐	階段通路導灯	■	固定防煙扉		
☑	空調機器取付用開口 (補強共) (300×300)	BL5	ブリーズライン用開口 (補強共) (3050×100)	○	照明機器 (1000φ) (設備工事)	○	スピーカー用開口 (補強共) (150φ)	☐		■	シャッターボックス (露出)		
☑	空調機器取付用開口 (補強共) (400×400)	BL5	ブリーズライン用開口 (補強共) (3050×100)	○	照明機器 (1000φ) (設備工事)	○		☐		■	カウンター上部吊りサイン		
☑	空調機器取付用開口 (補強共) (600×600)	RS1	レタースリット (6100×150)	○	照明機器 (1000φ) (設備工事)	○		☐		■	設備ラック400 (設備工事)		
☑	空調機器取付用開口 (補強共) (1200×600)	☑	天井点検口 600x600 (図示以外に全体で50ヶ見込)										

※2階木ルーバー(C)は、下地金物L-65x65x6@900、ルーバー取付用PLT-6曲げ加工L=30、ターボ羽子板ボルトφ9φ、ラプラスキューボルトM9 (埋込み長さ50mm)とする。

伊賀市庁舎ブラインド設置工事





天井伏図凡例

□7	空調機器取付用開口 (補強共) (1000×1000)	□7	空調機器取付用開口 (補強共) (1000×300)	□	天井点検口 450x450 (図示以外に全体で50ヶ見込)	●	照明用開口 (補強共) (100φ)	□	照明用開口 (補強共) (1240×150)	■	フラインドボックス	□	点検口スペース
□8	空調機器取付用開口 (補強共) (1100×700)	■L1	ブリーズライン用開口 (補強共) (1000×100)	—	照明機器 (L240×70) (設置工事)	○	照明用開口 (補強共) (150φ)	□	照明用開口 (補強共) (600×600)	■	カーテンレール		
□9	空調機器取付用開口 (補強共) (1600×600)	■L2	ブリーズライン用開口 (補強共) (1500×100)	—	照明器具 (R110) (建築工事)	○	人感センサー用開口 (補強共) (70φ)	□	間接照明	■	ピクチャーレール		
□10	空調機器取付用開口 (補強共) (700×700)	■L3	ブリーズライン用開口 (補強共) (2000×100)	—	照明器具 (R110) (建築工事)	○	明るさセンサー用開口 (補強共) (70φ)	□	階段通路誘導灯	■	可動防護壁		
□11	空調機器取付用開口 (補強共) (900×300)	■L4	ブリーズライン用開口 (補強共) (3000×100)	—	照明器具 (R110) (建築工事)	○	非常用照明用開口 (補強共) (特記なき限り90φ)	□		■	固定防護壁		
□12	空調機器取付用開口 (補強共) (400×400)	■L5	ブリーズライン用開口 (補強共) (3050×100)	—	照明器具 (R110) (建築工事)	○	スピーカー用開口 (補強共) (150φ)	□		■	シャッターボックス (露出)		
□13	空調機器取付用開口 (補強共) (600×600)	■L6	レターンスリット (6100×150)	—	照明器具 (R110) (建築工事)	○		□		■	カウンター上部吊りサイン		
□14	空調機器取付用開口 (補強共) (1200×600)	■L7	天井点検口 600x600 (図示以外に全体で50ヶ見込)	—		○		□		■			

竣工	
竣工	
竣工	
竣工	

伊賀市庁舎ブラインド設置工事