

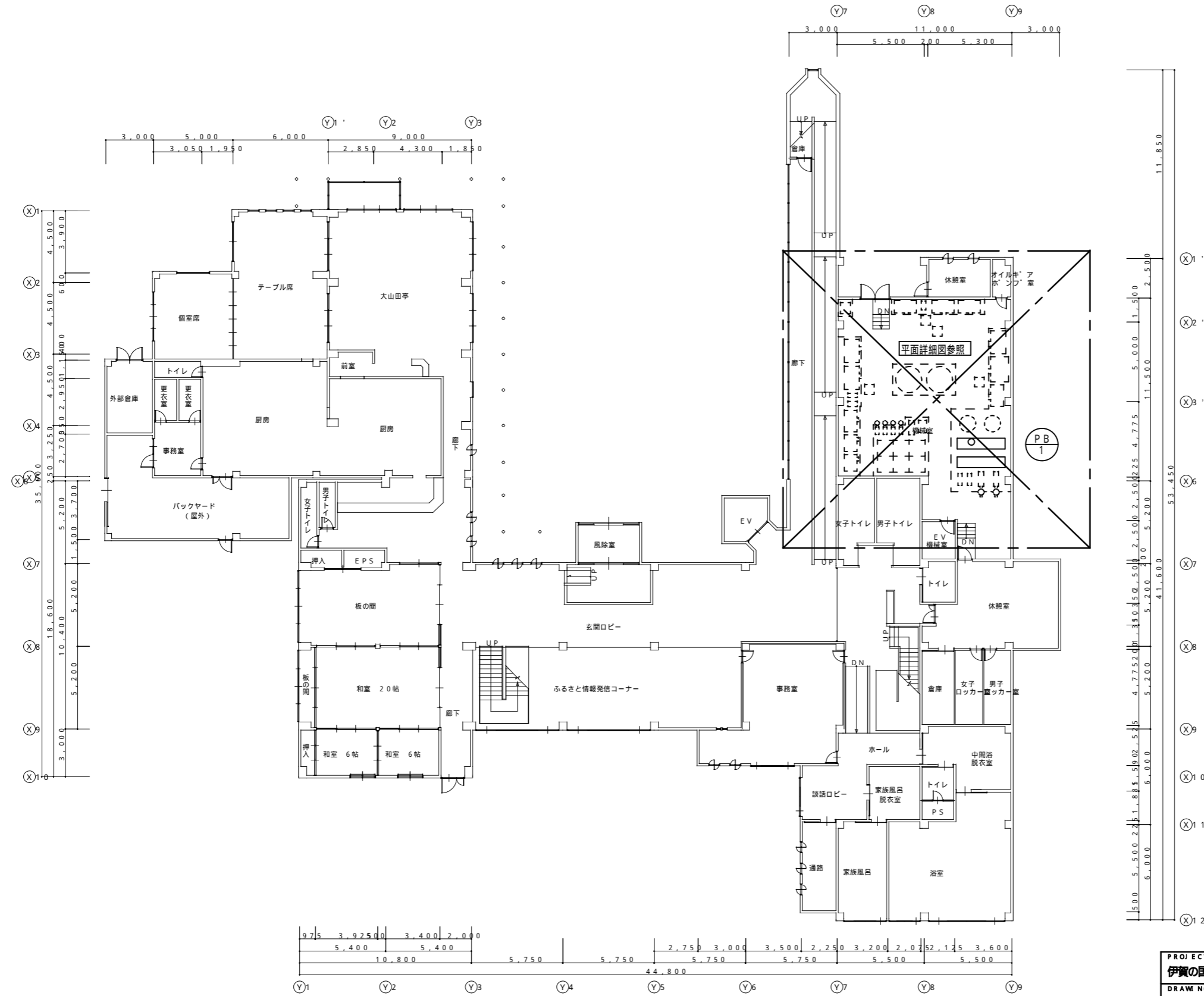
配置図 1:600

- (改修対象建物)
- ： 本館棟
 - ： 研修館棟
 - ： 第2 研修棟
 - ： 販売店
 - ： 直売所
 - ： パン販売所
 - ： 工房1
 - ： 工房2
 - ： 食材倉庫

PROJECT 伊賀の国大田温泉「さるびの」ボイラー設備改修工事			PROJECT NO.
DRAWING 配置図			SCALE 1:600
APPROVED	CHECKED	DRAWN	DATE
			DRAWING NO. M - 2

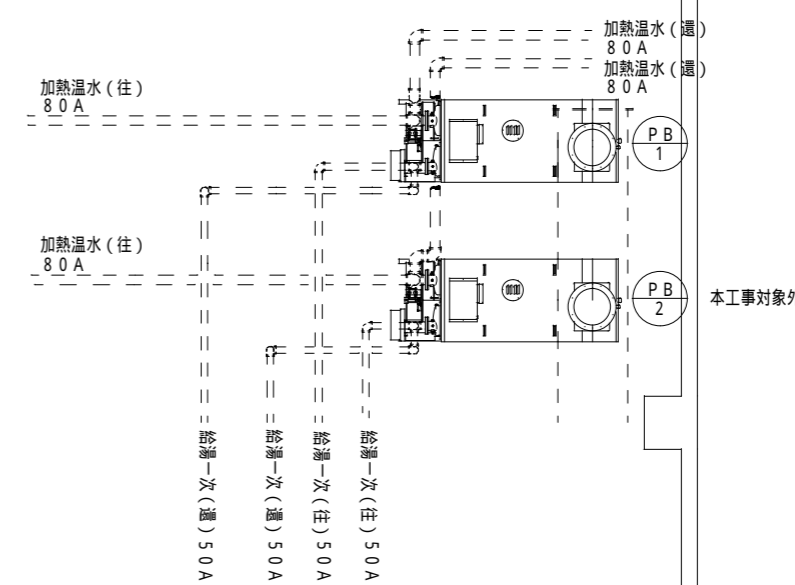
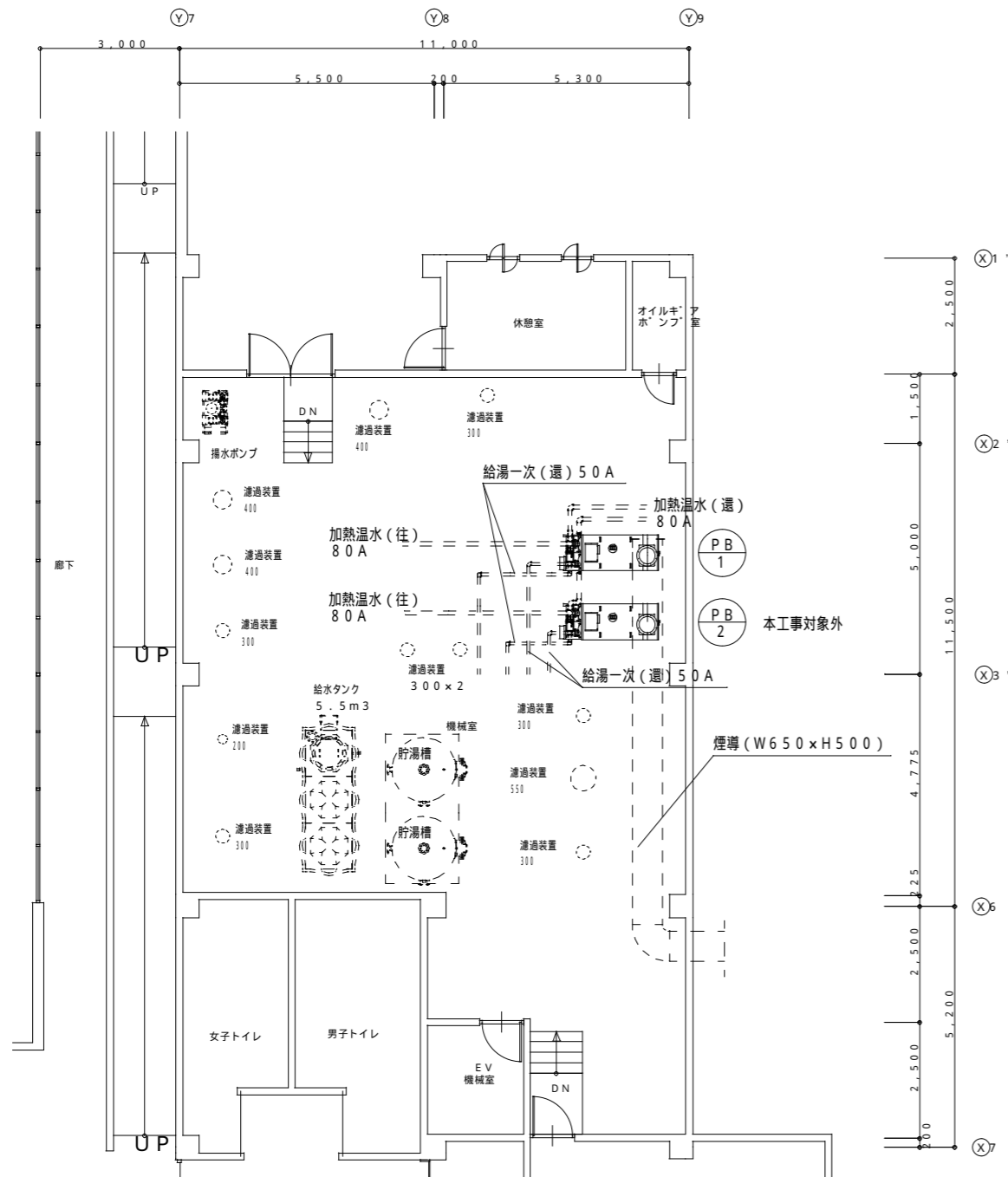
工事凡例

———	今回施工工事を示す
- - -	既設工事を示す
機器・付属品・配管ル・ト・サイズは参考とする。	
必ず現場調査を行い施工を行う事。	



PROJECT 伊賀の国大山田温泉「さるびの」ボイラー設備改修工事			PROJECT NO.
DRAWING 機械設備 本館棟1F 給排水衛生 現況平面図(改修前) 1:200			SCALE
APPROVED	CHECKED	DRAWN	DATE
			DRAWING NO. M - 3

—	今回撤去工事を示す
- - -	既設工事を示す
機器・付属品・配管ル・ト・サイズは参考とする。	
必ず現場調査を行い施工を行う事。	



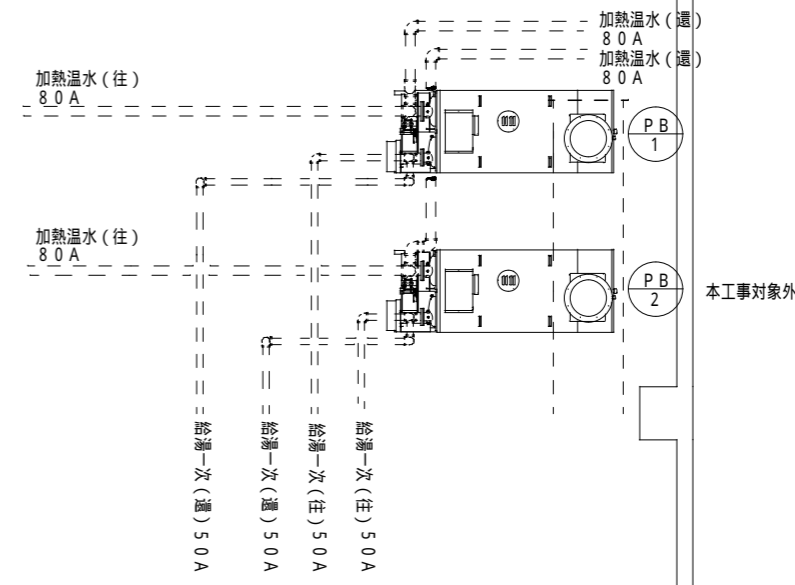
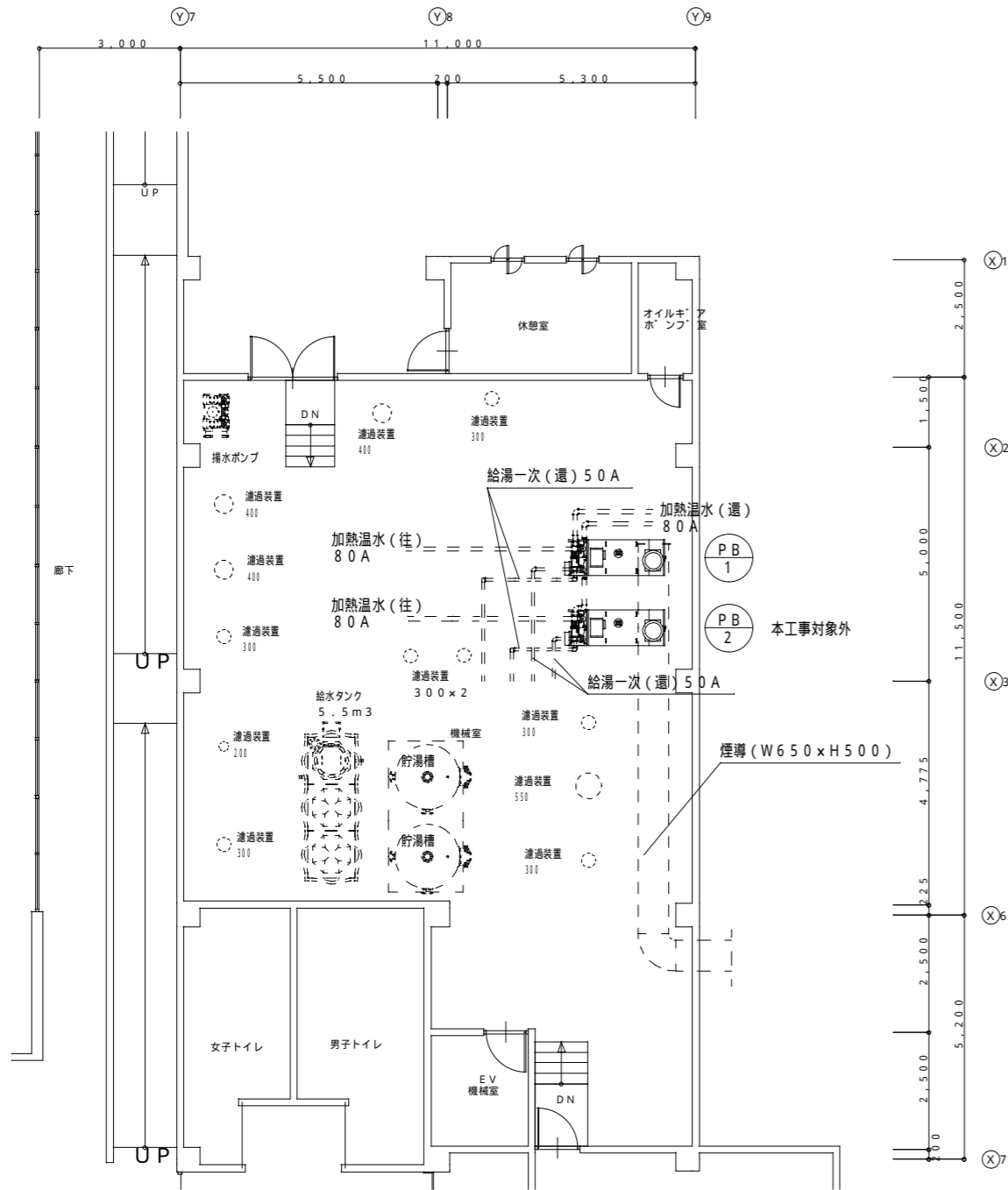
パコティン・ヒーター廻り配管 詳細図

撤去機器表

記号	名称 参考番号	仕様 / 形式	電源	消費電力	数量
PB 1	真空式給湯器 KFL-500BL	灯油焚、回路型	三相 200V	1.5kW	1
		缶体出力 : 500,000kcal/h			
		給湯量 : 11,100L/h、再熱量 : 33.3t/Hr			
		伝熱面積9.9㎡、燃料(灯油)使用料: 67.6L/h			
		バーナーモーター 付属品 : 制御盤・防振ゴム 他			

PROJECT 伊賀の国大山田温泉「さるびの」ボイラー設備改修工事			PROJECT NO.
DRAWING 機械設備 本館棟1F 給排水衛生 平面詳細図(撤去)			SCALE 1:50・1:30
APPROVED	CHECKED	DRAWN	DATE
			DRAWING NO. M-4

工事凡例	
—	今回施工工事を示す
- - -	既設工事を示す
—	既設給湯管接続箇所を示す
—	既設加熱温水管接続箇所を示す
—	既設煙導接続箇所を示す
機器・付属品・配管ル・ト・サイズは参考とする。	
必ず現場調査を行い施工を行う事。	



パコティン・ヒーター廻り 配管詳細図

新設機器表

記号	名称 参考型番	仕様 / 形式	電源	消費電力	数量
PB 1	真空式給湯器 KFL-500BL	灯油焚、回路型	三相 200V	1.5kW	1
		缶体出力 : 500,000kcal/h			
		給湯量 : 11,100L/h、再熱量 : 33.3t/Hr			
		伝熱面積 9.9㎡、燃料(灯油)使用料: 67.6L/h			
		パナモーター 付属品 : 制御盤・防振ゴム 他			

PROJECT 伊賀の国大山田温泉「さるびの」ボイラー設備改修工事		PROJECT NO.	
DRAWING 機械設備 本館棟1F 給排水衛生 平面詳細図(改修後)		SCALE 1:500	
APPROVED	CHECKED	DRAWN	DATE
		DRAWING NO. M-5	