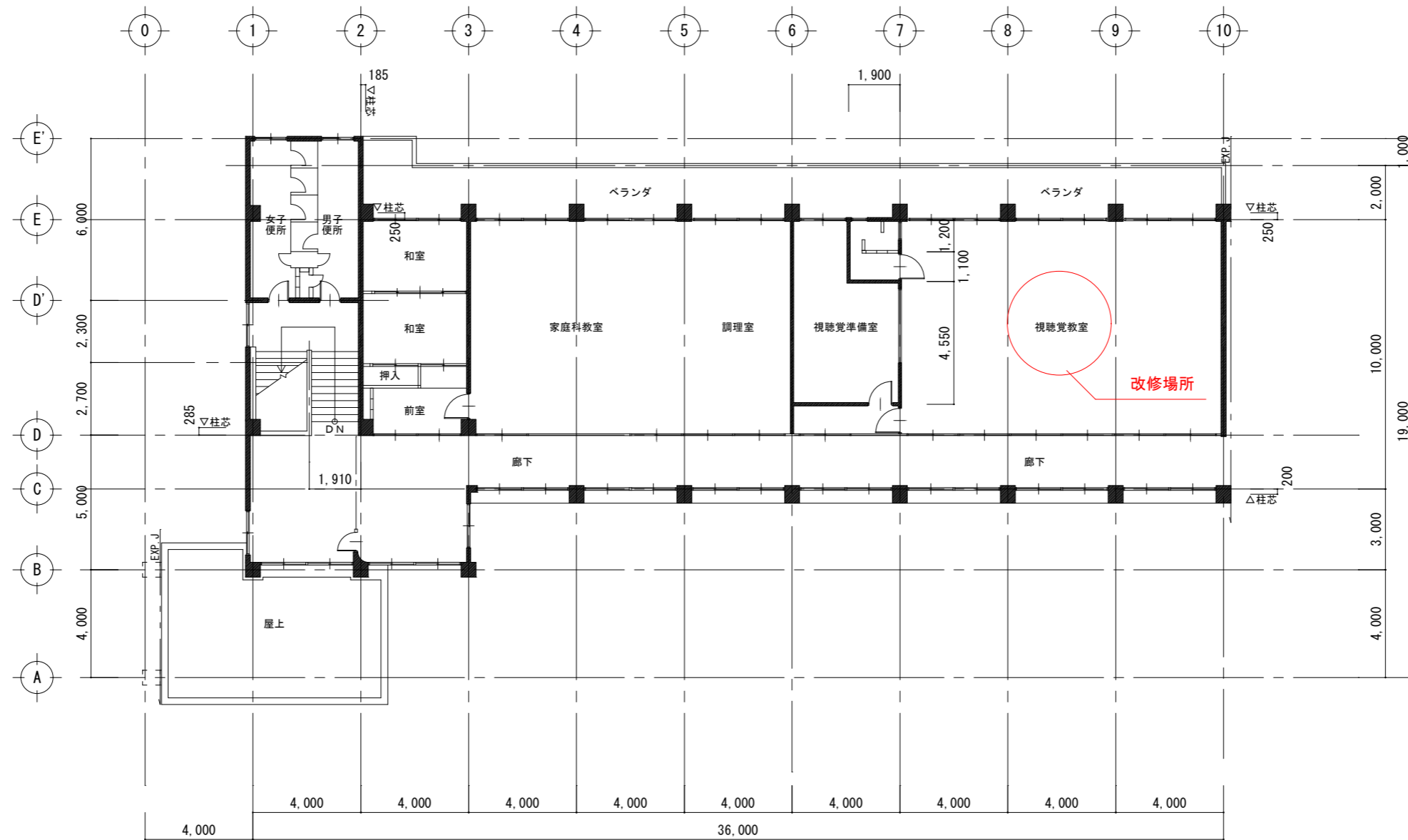


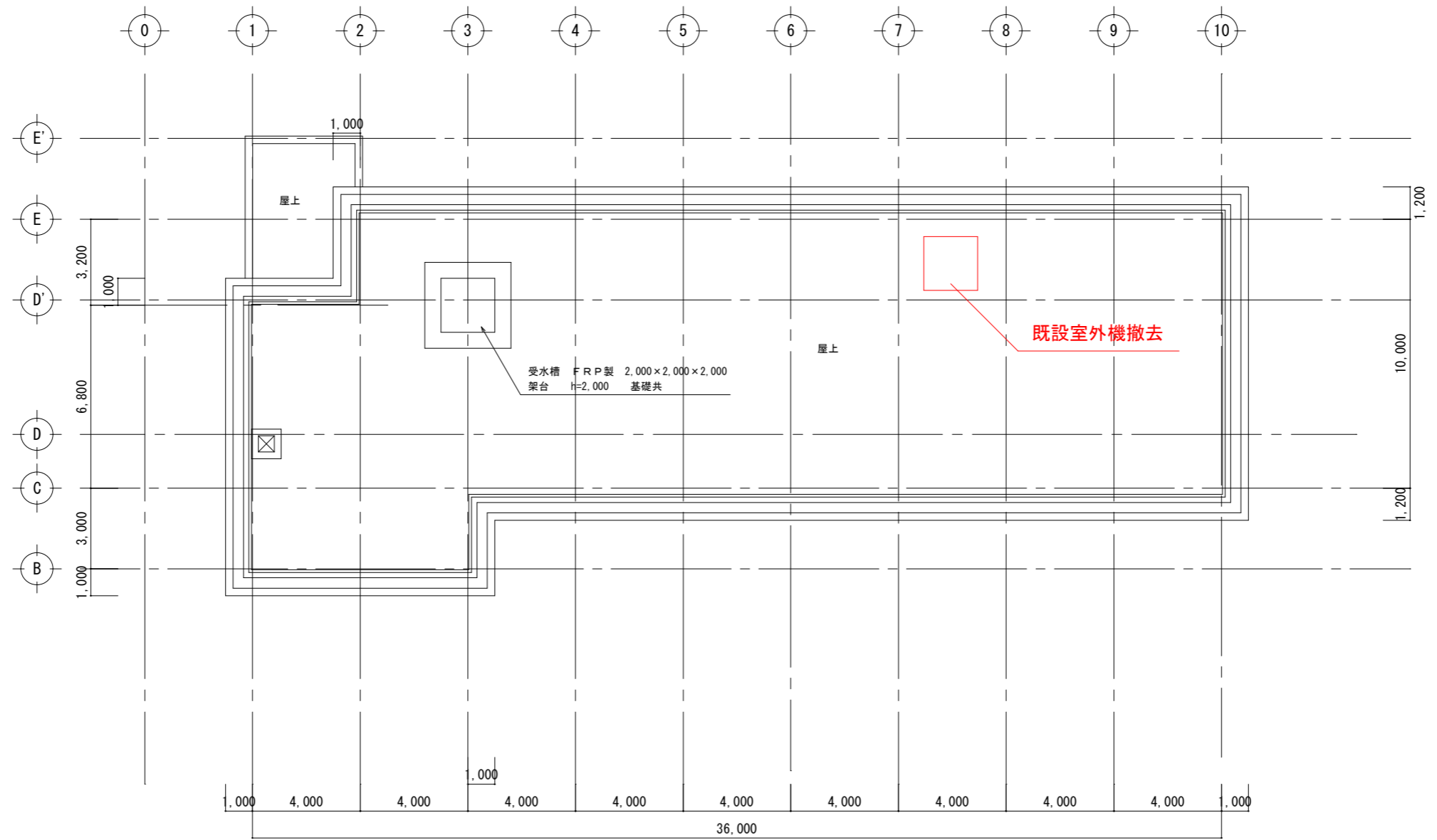
配置図 S=1/300

備考	

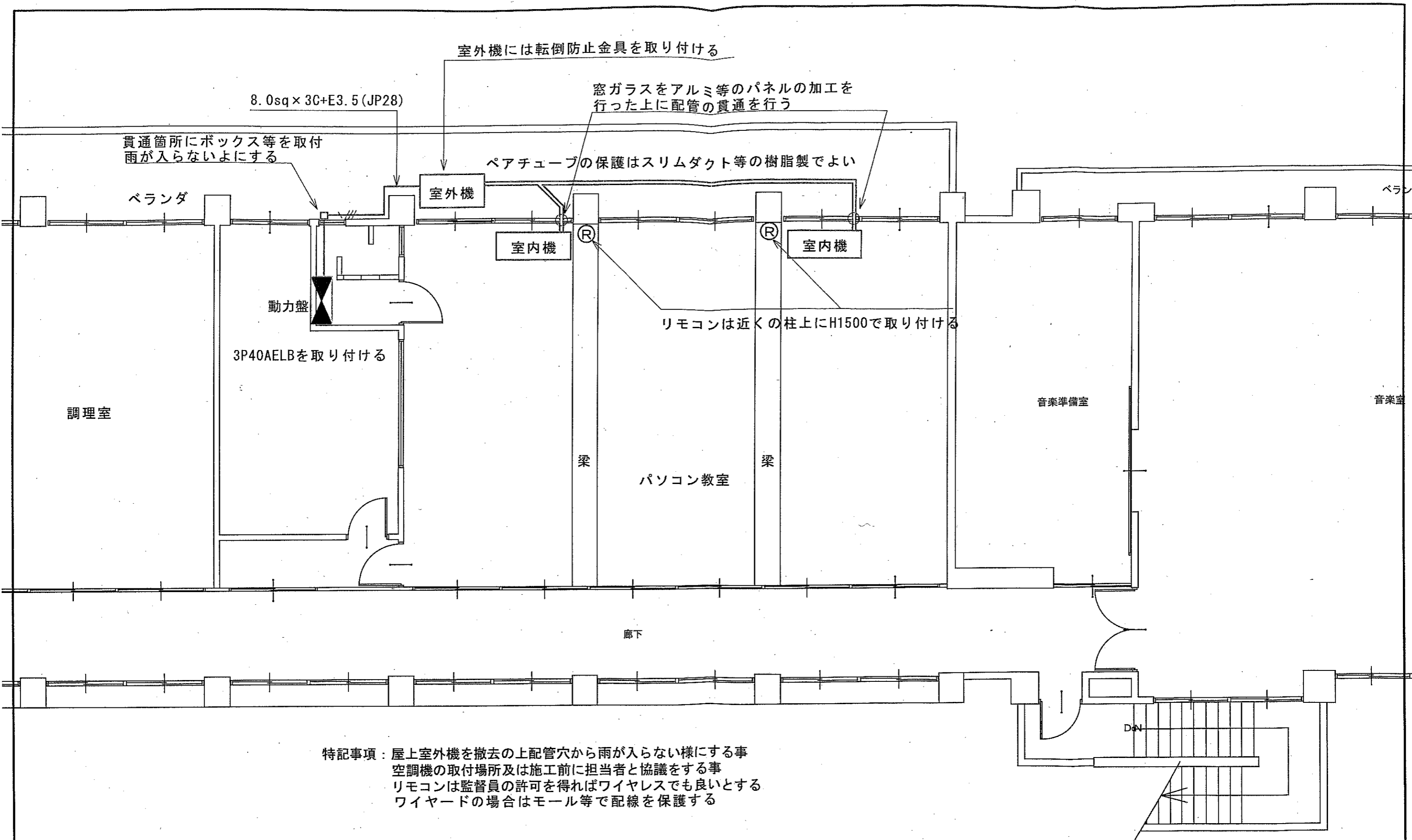
件名	台風24号による壬生野小学校パソコン教室空調設備復旧工事	
図名	配置図	A2=1/300 A3=1/423



3階平面図 S = 1 : 200



屋根伏図 S = 1 : 200



特記事項：屋上室外機を撤去の上配管穴から雨が入らない様にする事
 空調機の取付場所及は施工前に担当者で協議をする事
 リモコンは監督員の許可を得ればワイヤレスでも良いとする
 ワイヤードの場合はモール等で配線を保護する

台風24号による壬生野小学校パソコン教室空調設備復旧工事