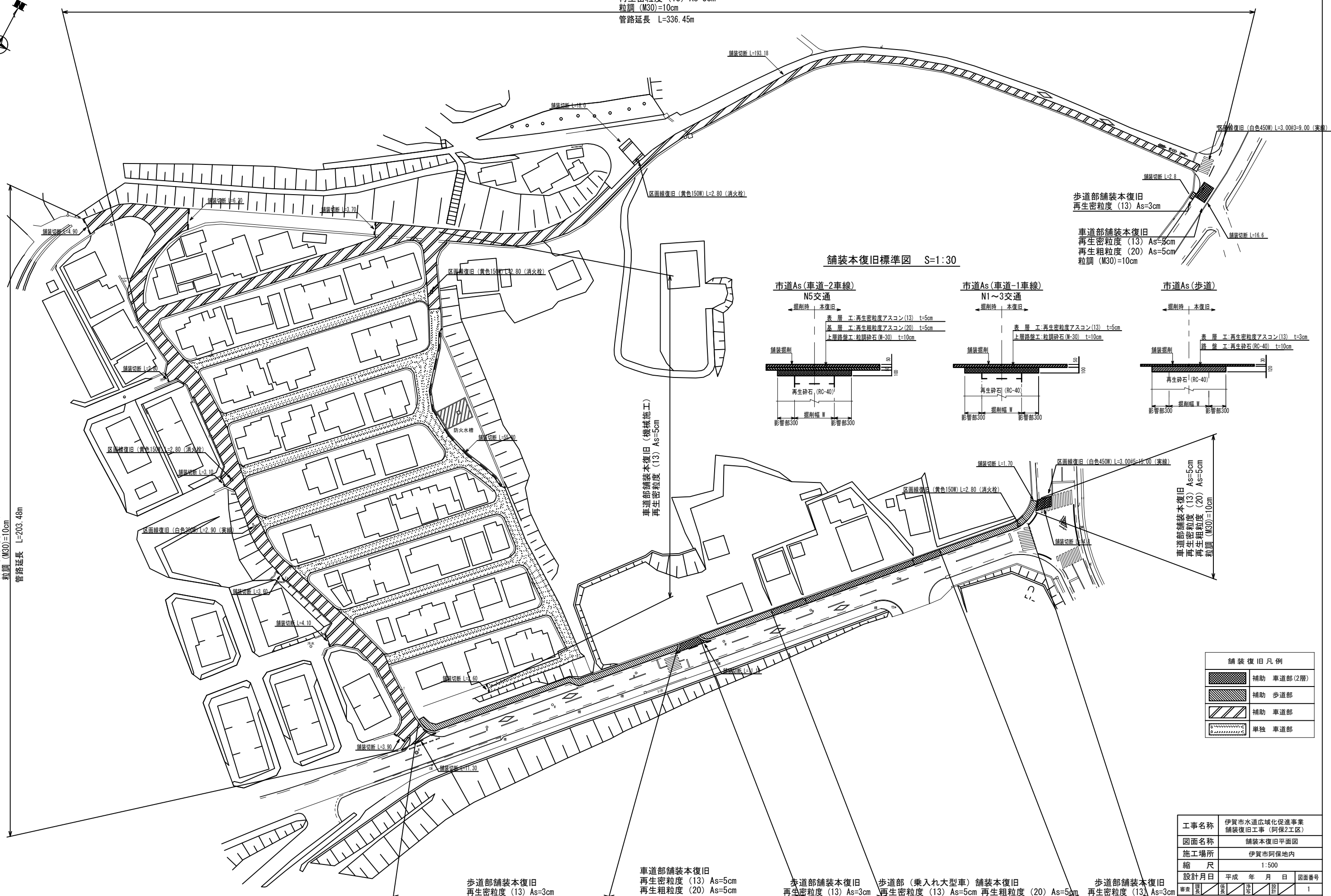


舗装本復旧平面図 S=1:500

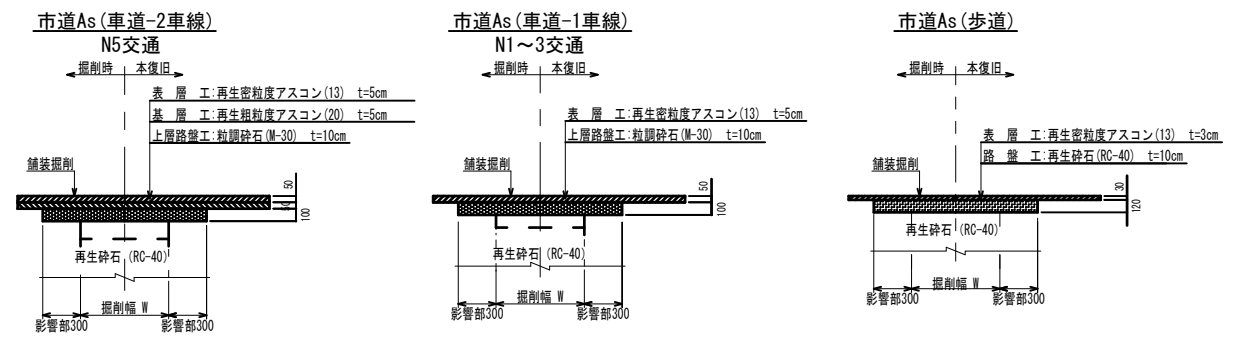


車道部舗装本復旧（機械施工）
再生密粒度（13）As=5cm
粒調（M30）=10cm
管路延長 L=336.45m

車道部舗装本復旧（機械施工）
再生密粒度（13）As=5cm
粒調（M30）=10cm
管路延長 L=203.48m



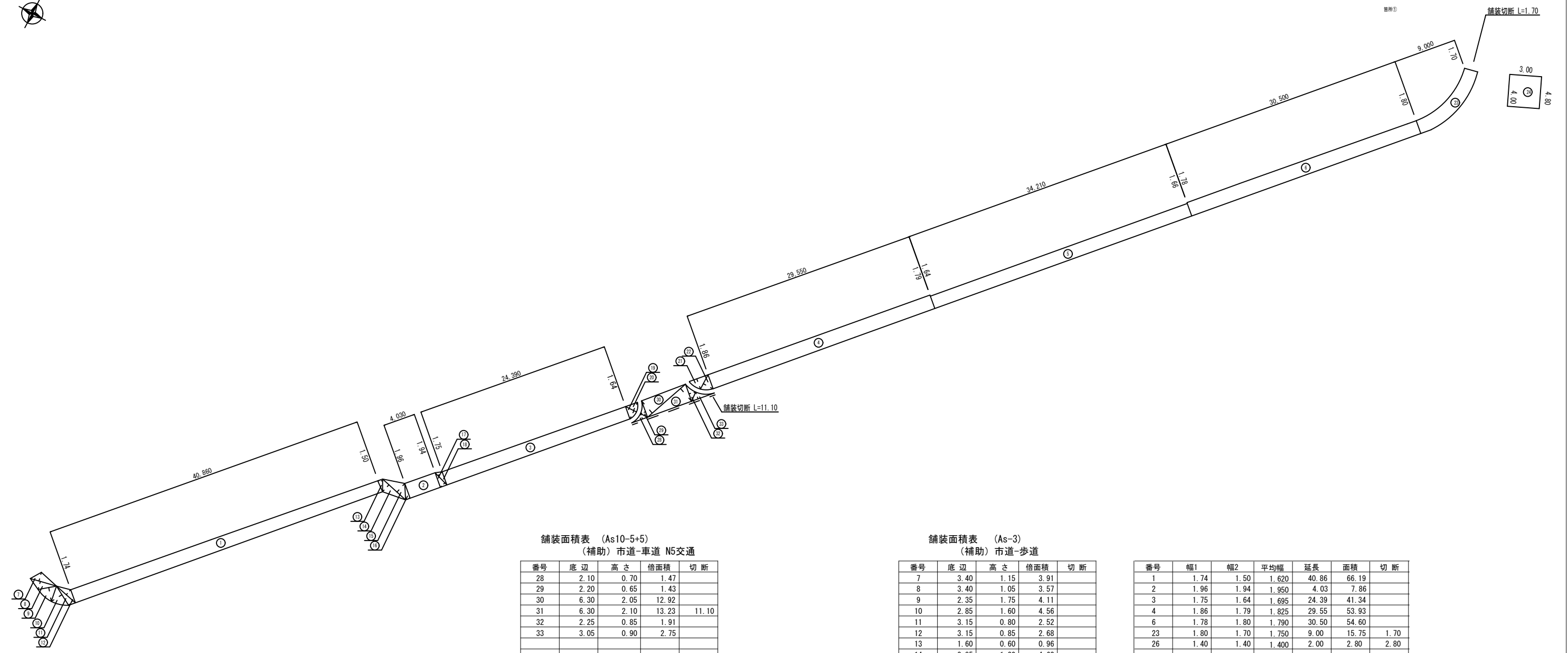
舗装本復旧標準図 S=1:30



	補助 車道部(2層)
	補助 歩道部
	補助 車道部
	単独 車道部

歩道部舗装本復旧 再生密粒度（13）As=3cm
 車道部舗装本復旧 再生密粒度（13）As=5cm 再生粗粒度（20）As=5cm
 歩道部舗装本復旧 再生密粒度（13）As=3cm
 歩道部（乗入れ大型車）舗装本復旧 再生密粒度（13）As=5cm 再生粗粒度（20）As=5cm
 歩道部舗装本復旧 再生密粒度（13）As=3cm

工事名称	伊賀市水道広域化促進事業 舗装復旧工事（阿保2工区）		
図面名称	舗装本復旧平面図		
施工場所	伊賀市阿保地内		
縮尺	1:500		
設計月日	平成 年 月 日	図面番号	
審査	監	設	1
伊賀市上下水道部			



舗装面積表 (As10-5+5)
(補助) 市道-車道 N5交通

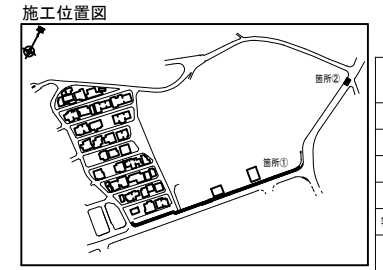
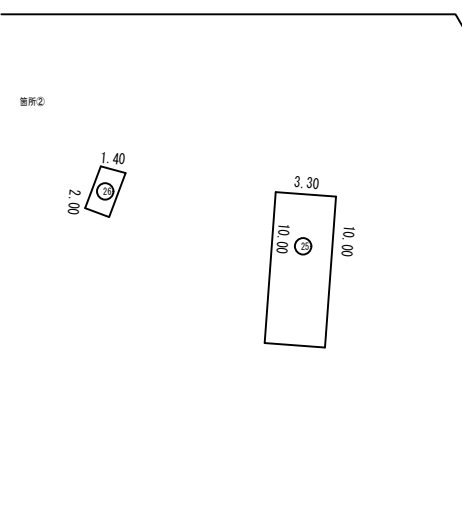
番号	底辺	高さ	倍面積	切断
28	2.10	0.70	1.47	
29	2.20	0.65	1.43	
30	6.30	2.05	12.92	
31	6.30	2.10	13.23	11.10
32	2.25	0.85	1.91	
33	3.05	0.90	2.75	
合計			16.86	11.10
1/2				

舗装面積表 (As-3)
(補助) 市道-歩道

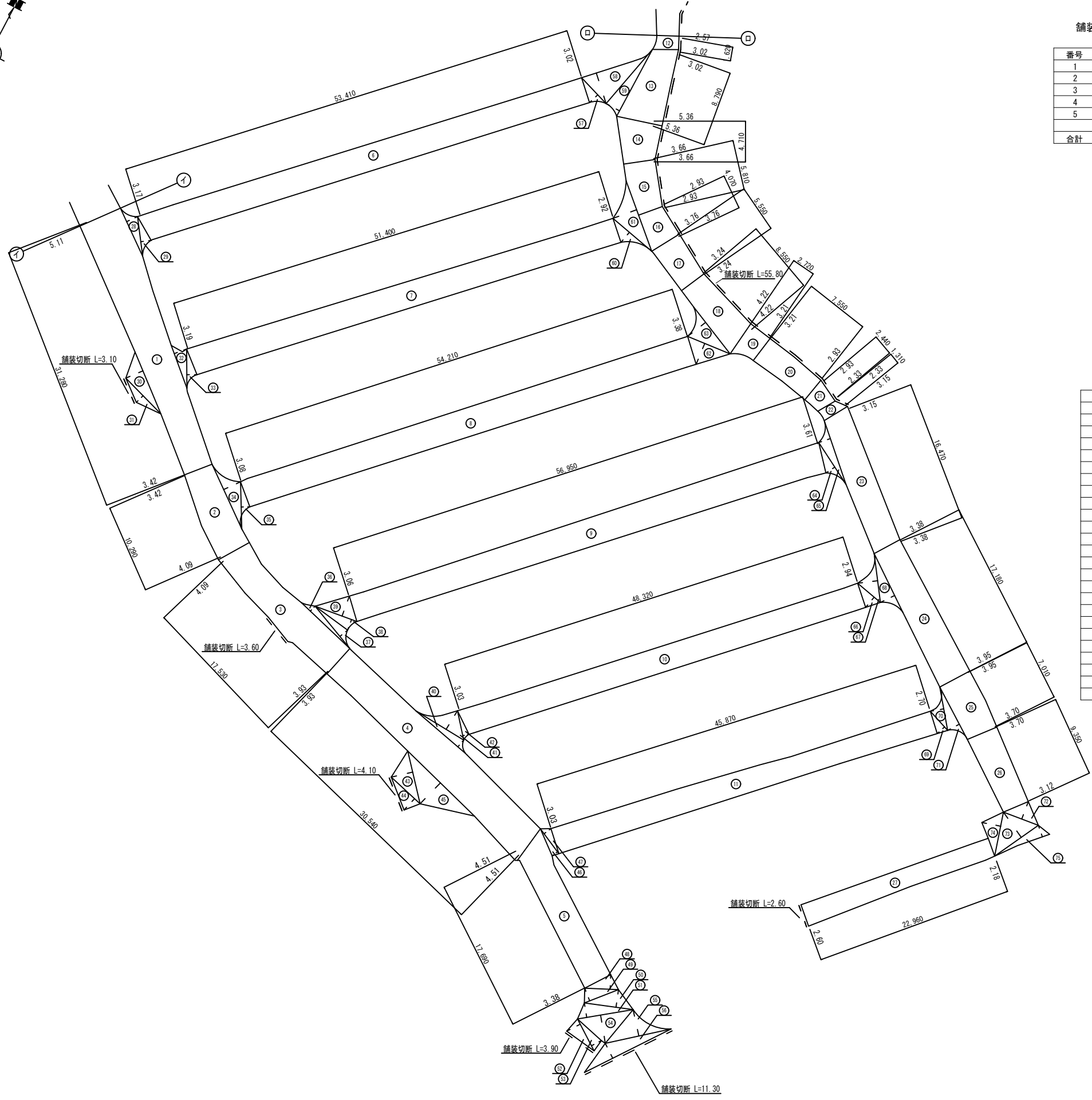
番号	底辺	高さ	倍面積	切断
7	3.40	1.15	3.91	
8	3.40	1.05	3.57	
9	2.35	1.75	4.11	
10	2.85	1.60	4.56	
11	3.15	0.80	2.52	
12	3.15	0.85	2.68	
13	1.60	0.60	0.96	
14	3.85	1.20	4.62	
15	3.85	1.45	5.58	
16	2.05	0.60	1.23	
17	2.10	0.80	1.68	
18	2.10	0.70	1.47	
19	1.55	1.15	1.78	
20	1.55	1.15	1.78	
21	2.50	1.35	3.38	
22	2.05	1.35	2.77	
合計			46.60	
1/2			23.30	

番号	幅1	幅2	平均幅	延長	面積	切断
1	1.74	1.50	1.620	40.86	66.19	
2	1.96	1.94	1.950	4.03	7.86	
3	1.75	1.64	1.695	24.39	41.34	
4	1.86	1.79	1.825	29.55	53.93	
6	1.78	1.80	1.790	30.50	54.60	
23	1.80	1.70	1.750	9.00	15.75	1.70
26	1.40	1.40	1.400	2.00	2.80	2.80
合計					242.47m ²	4.50

番号	幅1	幅2	平均幅	延長	面積	切断
5	1.64	1.66	1.650	34.21	56.45	
24	4.00	4.80	4.400	3.00	13.20	14.80
25	3.30	3.30	3.300	10.00	33.00	16.60
合計					102.65m ²	31.40



工事名称	伊賀市水道広域化促進事業 舗装復旧工事 (阿保2工区)		
図面名称	舗装本復旧展開図 (1)		
施工場所	伊賀市阿保地内		
縮尺	1:250		
設計月日	平成 年 月 日	図面番号	
審査	製	検	2
伊賀市上下水道部			



舗装面積表 (As-5 M30-10) (補助)市道-車道 N1~N3

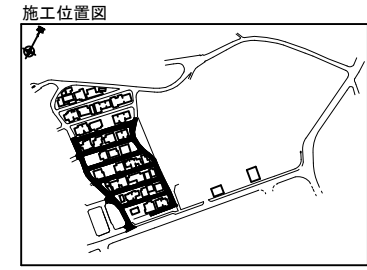
番号	幅1	幅2	平均幅	延長	面積	切断
1	5.11	3.42	4.265	31.28	133.41	
2	3.42	4.09	3.755	10.29	38.64	
3	4.09	3.93	4.010	17.53	70.30	3.60
4	3.93	4.51	4.220	30.54	128.88	
5	4.51	3.38	3.945	17.69	69.79	
合計					441.01㎡	3.60m

番号	底辺	高さ	倍面積	切断
30	7.75	2.15	16.66	
31	5.80	1.10	6.38	3.10
43	6.25	2.55	15.94	
44	4.55	1.80	8.19	4.10
45	10.75	3.35	36.01	
48	3.90	1.70	6.63	
49	4.25	1.60	6.80	
50	5.70	2.05	11.69	
51	6.50	1.70	11.05	
52	4.15	1.75	7.26	3.90
53	4.15	1.30	5.40	
54	6.50	3.30	21.45	
55	7.80	3.10	24.18	
56	11.30	1.95	22.04	11.30
合計			199.68	22.40
1/2			99.84	
面積			99.84㎡	22.40m

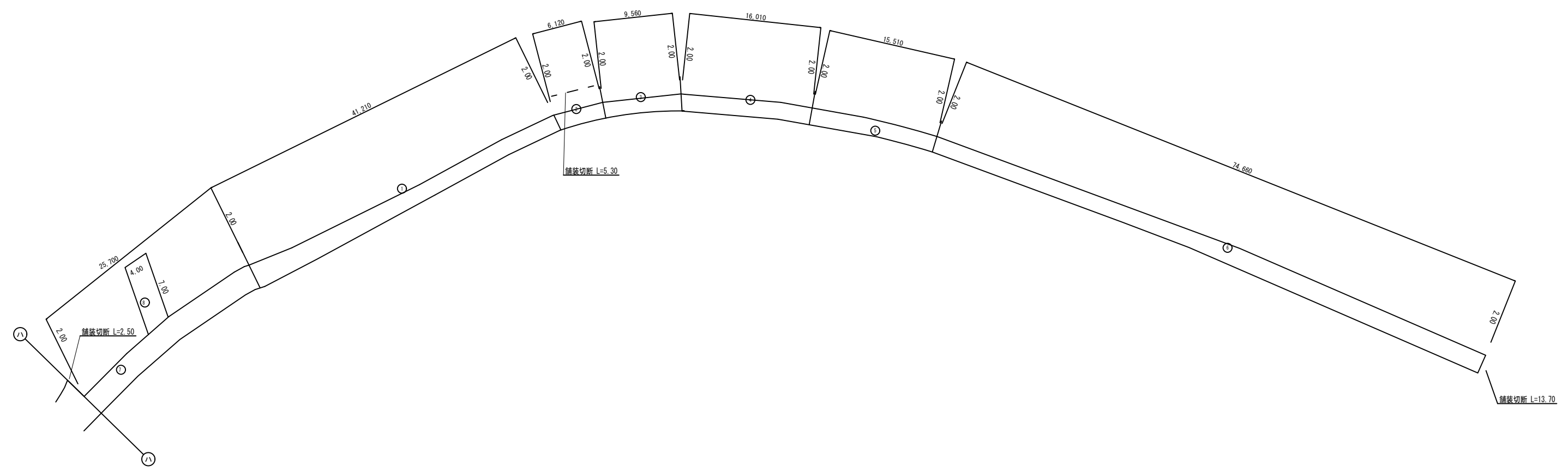
舗装面積表 (As-5 M30-10) (単独)市道-車道 N1~N3

番号	幅1	幅2	平均幅	延長	面積	切断
6	3.17	3.02	3.095	53.41	165.30	
7	3.19	2.92	3.055	51.4	157.03	
8	3.08	3.38	3.230	54.21	175.10	
9	3.06	3.61	3.335	56.95	189.93	
10	3.03	2.94	2.985	48.32	144.24	
11	3.03	2.70	2.865	45.87	131.42	
12	2.57	3.02	2.795	1.62	4.53	
13	3.02	5.36	4.190	8.79	36.83	
14	5.36	3.66	4.510	4.71	21.24	
15	3.66	2.93	3.295	5.81	19.14	
16	2.93	3.76	3.345	4.07	13.61	
17	3.76	3.24	3.500	5.55	19.43	
18	3.24	4.22	3.730	8.55	31.89	55.80
19	4.22	3.21	3.715	2.72	10.11	
20	3.21	2.93	3.070	7.55	23.18	
21	2.93	2.33	2.630	2.44	6.42	
22	2.33	3.15	2.740	1.31	3.59	
23	3.15	3.38	3.265	16.47	53.78	
24	3.38	3.95	3.665	17.18	62.97	
25	3.95	3.70	3.825	7.01	26.81	
26	3.70	3.12	3.410	9.35	31.88	
27	2.60	2.18	2.390	22.96	54.87	2.60
合計					1383.29㎡	58.40m

番号	底辺	高さ	倍面積	切断
28	6.15	1.40	8.61	
29	4.60	1.20	5.52	
32	5.25	1.50	7.88	
33	4.55	1.20	5.46	
34	8.20	2.15	17.63	
35	5.45	1.00	5.45	
36	7.70	0.80	6.16	
37	6.35	1.15	7.30	
38	5.15	1.30	6.70	
39	5.15	2.45	12.62	
40	7.50	1.05	7.88	
41	6.50	2.50	16.25	
42	3.45	0.75	2.59	
46	3.60	0.80	2.88	
47	3.60	1.00	3.60	
57	4.10	1.30	5.33	
58	8.55	3.70	31.64	
59	8.75	1.75	15.31	
60	5.85	1.50	8.78	
61	8.65	2.90	25.09	
62	5.30	2.60	13.78	
63	6.90	2.65	18.29	
64	5.75	1.25	7.19	
65	7.75	1.40	10.85	
66	3.45	1.55	5.35	
67	5.70	2.35	13.40	
68	7.55	1.85	13.97	
69	3.00	1.15	3.45	
70	5.10	1.60	8.16	
71	6.45	1.55	10.00	
72	4.30	2.15	9.25	
73	6.20	3.55	22.01	
74	5.20	2.20	11.44	
75	6.85	1.40	9.59	
合計			359.41	
1/2			179.71	

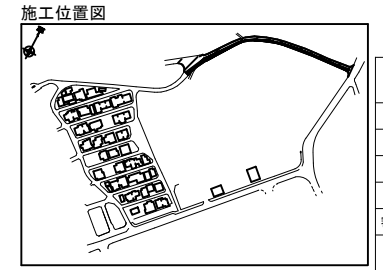


工事名称	伊賀市水道広域化促進事業 舗装復旧工事 (阿保2工区)		
図面名称	舗装本復旧展開図 (2)		
施工場所	伊賀市阿保地内		
縮尺	1:250		
設計月日	平成	年	月
審査	監	査	者
伊賀市上下水道部	3		



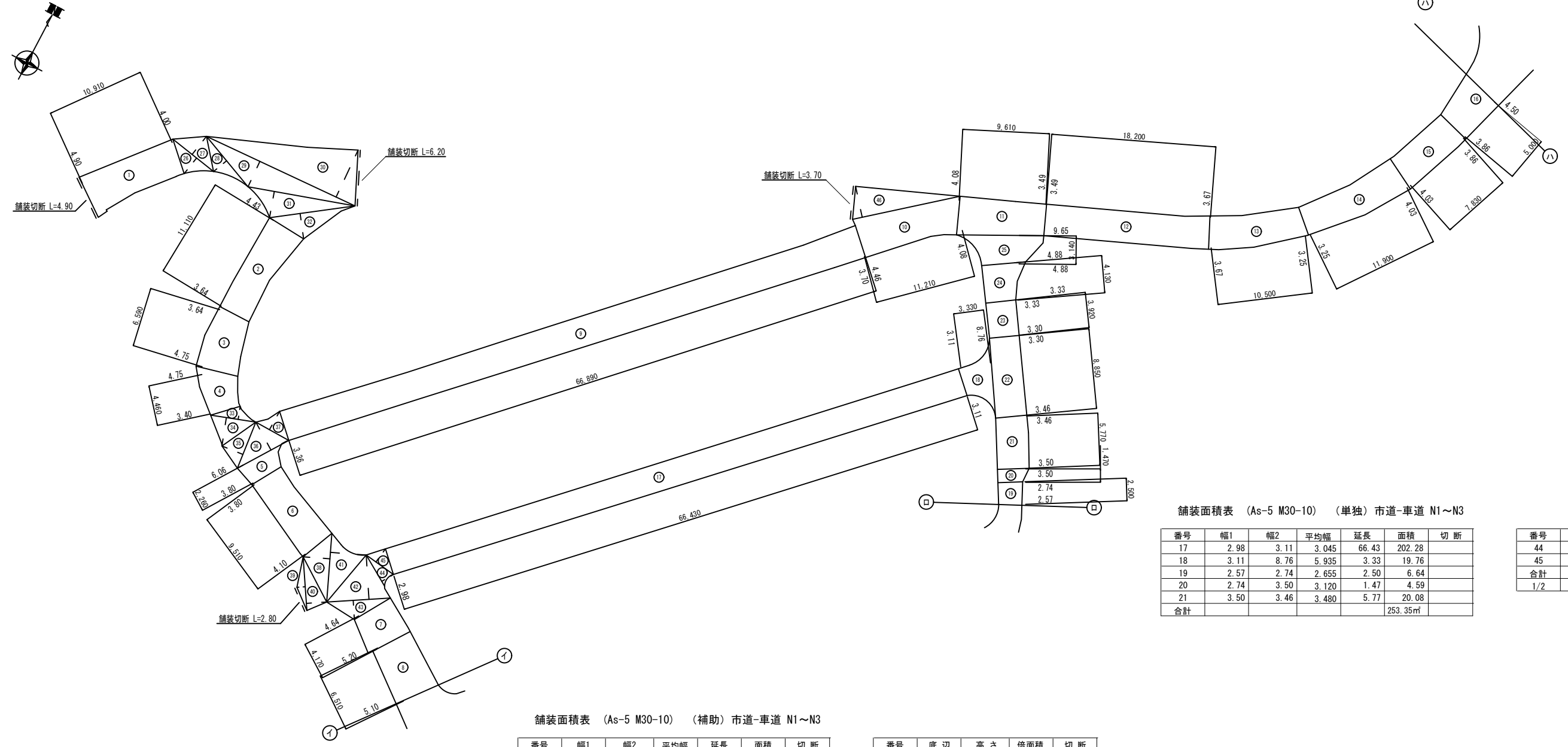
舗装面積表 (As-5 M30-10) (補助)市道-車道 N1~N3

番号	幅1	幅2	平均幅	延長	面積	切 断
1	2.00	2.00	2.00	41.12	82.24	41.12
2	2.00	2.00	2.00	6.12	12.24	6.12
3	2.00	2.00	2.00	9.56	19.12	9.56
4	2.00	2.00	2.00	16.01	32.02	16.01
5	2.00	2.00	2.00	15.51	31.02	15.51
6	2.00	2.00	2.00	74.66	149.32	74.66
7	2.00	2.00	2.00	25.70	51.40	25.70
8	7.00	7.00	7.00	4.00	28.00	18.00
合計					405.36㎡	211.18㎡



工事名称	伊賀市水道広域化促進事業 舗装復旧工事 (阿保2工区)		
図面名称	舗装本復旧展開図 (3)		
施工場所	伊賀市阿保地内		
縮 尺	1:250		
設計月日	平成	年	月 日
審査	製	集	計
	4		
伊賀市上下水道部			

舗装本復旧展開図 S=1:250



舗装面積表 (As-5 M30-10) (単独) 市道-車道 N1~N3

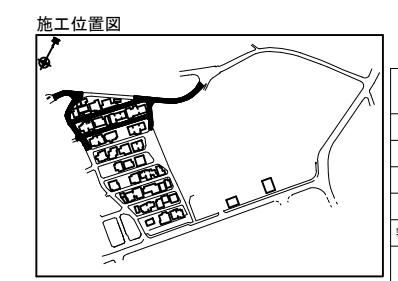
番号	幅1	幅2	平均幅	延長	面積	切断
17	2.98	3.11	3.045	66.43	202.28	
18	3.11	8.76	5.935	3.33	19.76	
19	2.57	2.74	2.655	2.50	6.64	
20	2.74	3.50	3.120	1.47	4.59	
21	3.50	3.46	3.480	5.77	20.08	
合計					253.35㎡	

番号	底辺	高さ	倍面積	切断
44	4.05	1.50	6.08	
45	3.70	1.80	6.66	
合計			12.74	
1/2			6.37	

舗装面積表 (As-5 M30-10) (補助) 市道-車道 N1~N3

番号	幅1	幅2	平均幅	延長	面積	切断
1	4.90	4.00	4.450	10.91	48.55	4.90
2	4.43	3.64	4.035	11.11	44.83	
3	3.64	4.75	4.195	6.59	27.65	
4	4.75	3.40	4.075	4.46	18.17	
5	6.06	3.80	4.930	2.26	11.14	
6	3.80	4.10	3.950	9.51	37.56	
7	4.64	5.20	4.920	4.17	20.52	
8	5.20	5.10	5.150	6.51	33.53	
9	3.36	3.70	3.530	66.89	236.12	
10	4.46	4.08	4.270	11.21	47.87	
11	4.08	3.49	3.785	9.61	36.37	
12	3.49	3.67	3.580	18.20	65.16	
13	3.67	3.25	3.460	10.50	36.33	
14	3.25	4.03	3.640	11.90	43.32	
15	4.03	3.86	3.945	7.83	30.89	
16	3.86	4.50	4.180	5.00	20.90	
22	3.46	3.30	3.380	8.85	29.91	
23	3.30	3.33	3.315	3.92	12.99	
24	3.33	4.88	4.105	4.13	16.95	
25	4.88	9.65	7.265	3.14	22.81	
合計					841.57㎡	4.90m

番号	底辺	高さ	倍面積	切断
26	5.75	2.20	12.65	
27	5.75	2.55	14.66	
28	7.20	1.85	13.32	
29	18.15	3.10	56.27	
30	18.15	5.75	104.36	6.20
31	12.00	2.95	35.40	
32	9.55	2.85	27.22	
33	5.05	1.45	7.32	
34	5.05	3.20	16.16	
35	5.50	2.50	13.75	
36	6.45	3.50	22.58	
37	4.15	2.25	9.34	
38	7.60	2.95	22.42	
39	5.95	0.90	5.36	2.80
40	5.95	2.25	13.39	
41	7.60	3.95	30.02	
42	7.05	4.90	34.55	
43	7.05	2.15	15.16	
46	12.10	3.50	42.35	3.70
合計			496.28	12.70
1/2			248.14	
計				
面積			248.14㎡	12.70m



工事名称	伊賀市水道広域化促進事業 舗装復旧工事 (阿保2工区)			
図面名称	舗装本復旧展開図 (4)			
施工場所	伊賀市阿保地内			
縮尺	1:250			
設計月日	平成	年	月	日
図面番号	5			
伊賀市上下水道部				