

広報 いが市

平成最後の
広報です

4.15

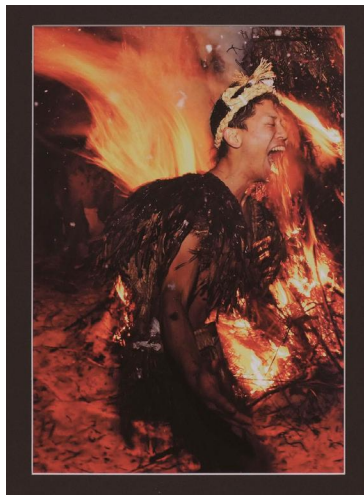
No.318

2019年(平成31年) 4月15日号

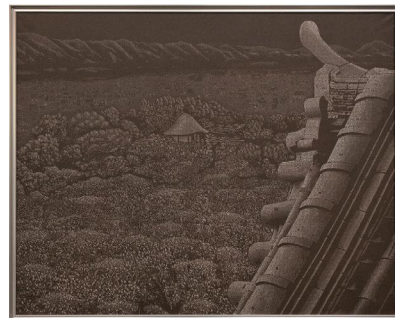
第14回伊賀市民美術展覧会 市展「いが」

3月20日(水)から24日(日)までの5日間、伊賀市文化会館で、市展「いが」を開催しました。

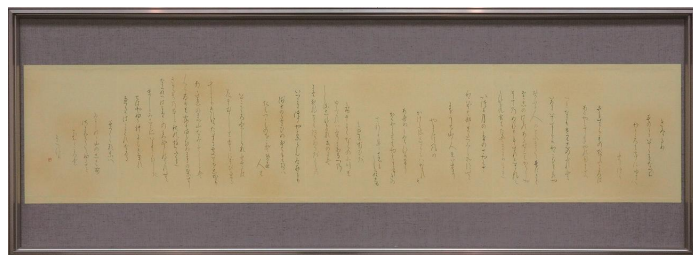
期間中は、入賞・入選作品と審査員などの作品を含む絵画部門55点、彫塑工芸部門45点、写真部門34点、書道部門32点の合計166点を展示しました。市展「いが」賞作品と入賞者(敬称略)を紹介します。



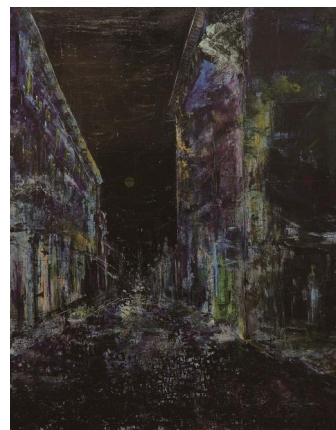
市展「いが」賞(写真部門)
『雄たけび』
縄手 稔(上野車坂町)



市展「いが」賞(彫塑工芸部門)
『天守遠望』 亀山 寛(三田)



市展「いが」賞(書部門)『百人一首の歌』 稲森 政代(上之庄)



市展「いが」賞(絵画部門)
『風刻』 上村 信恵(小田町)

	絵画部門	彫塑工芸部門
議長賞	『作業船』 石川 勉(名張市)	『伊賀陽刻紋四方器「春ヲ踏ム」』 小島 憲二(丸柱)
教育委員会賞	『縄文の丘(祈り)』 西 良三(腰山)	『想い出Ⅱ』 織田 育子(古郡)
ふんと理事長賞	『ウンメイ』 筒井 伸二(緑ヶ丘南町)	『焼締伊賀大壺』 岡野 桂一(高畑)
岡田文化財団賞	『浮遊』 福岡 寛臣(上之庄)	『メメント・モリ』 寺元 篤(岡田)
伊賀上野ケーブルテレビ賞	『風音芭蕉鹿図』 飯田 淳子(名張市)	『おばあさんの家』 奥西 祐斗(上野桑町)
上野商工会議所会頭賞	『雪の二月堂』 中島 伸明(川東)	『古都の径』 馬場 隆(小田町)
伊賀市商工会長賞	『未来へ』 中岡 結子(予野)	『古代の壺』 大仲 朋也(緑ヶ丘南町)
奨励賞	『不可思議』 西田 のり子(北山)	『伊勢型紙 花もよう』 川村 正行(諏訪)
奨励賞	『"あ"は、はじまり』 森實 春美(西高倉)	『4ホープドラゴン』 廣岡 常義(上野新町)
奨励賞	『満開』 摺本 征一(阿保)	『漆 トライアングル』 森下 隆夫(柘植町)
	写真部門	書部門
議長賞	『勇猛果敢』 西 秀樹(富永)	『春左省に宿す』 菅 康子(千歳)
教育委員会賞	『生涯鍛冶師』 中森 晴子(猪田)	『芭蕉の句』 杉本 文代(法花)
ふんと理事長賞	『秋耕に遊び』 月井 克也(予野)	『百人一首のうた』 前川 重孝(上野桑町)
岡田文化財団賞	『垣間見』 駒原 常雄(桐ヶ丘)	『川端康成の文』 岡本 京子(京香)(外山)
伊賀上野ケーブルテレビ賞	『春を待つ』 赤井 久之(音羽)	『元永本古今集臨』 奥田 代子(桐ヶ丘)
上野商工会議所会頭賞	『天空の鏡』 山田 純子(三田)	『秋浦歌』 稲田 えつ子(秀楓)(中村)
伊賀市商工会長賞	『雄叫び』 福岡 資弥(岩倉)	『古今和歌集のうた』 榎並 正子(高畑)
奨励賞	『雲海の霊場』 松永 彰生(四十九町)	『小倉百人一首の歌』 引田 まゆみ(荒木)
奨励賞	『錦の帯』 前田 裕三(外山)	『百人一首のうた』 上野 善子(上神戸)
奨励賞	『編み笠の男』 松井 政彦(緑ヶ丘南町)	

【問い合わせ】 文化交流課 ☎ 22-9621 FAX 22-9619 ✉ bunka@city.iga.lg.jp

ゴールデンウィークのお知らせ

■戸籍届出・証明書発行

◆5月1日(水・祝)

午前8時30分～午後5時15分

▼戸籍届出特設窓口

○戸籍住民課

内容：婚姻届・出生届の受領（預かりのみ）

※出生届には母子健康手帳を持参してください。母子健康手帳に届出の証明をします。ただし、本籍が伊賀市でない人は即日の証明はできません。

※当日届け出た内容が反映された戸籍や住民票などの証明書発行はできません。

▼証明書発行窓口

○戸籍住民課

内容：戸籍関係・住民票・印鑑登録証明書の発行、印鑑登録

○収税課

内容：課税証明書・所得証明書の発行（平成30年度分まで）

※納税証明書や未申告の人の課税証明書などは発行できません。

※税の納付・納税相談はできません。

【問い合わせ】

○戸籍住民課

☎22・9645 FAX22・9643

○収税課

☎22・9615 FAX22・9618

■市内コミュニティバス・

行政バスの運行

○上野コミュニティバス「しらさぎ」

4月27日(土)～5月6日(月・祝)

↓平常ダイヤで運行

○青山行政バス

4月27日(土)

↓土曜ダイヤで運行

4月28日(日)～5月6日(月・祝)

↓運休



○比自岐コスモス号

○いがまち行政サービス巡回車

○島ヶ原行政サービス巡回車

○阿山行政サービス巡回車

○大山田行政サービス巡回車

4月27日(土)～5月6日(月・祝)

↓運休

【問い合わせ】

○交通政策課

☎22・9663 FAX22・9694

○三重交通(株)伊賀営業所

☎66・3715

○各支所振興課（上野支所を除く。）

■伊賀市応急診療所

【所在地】 上野桑町1615番地

【診療科目】 小児科・一般診療

【診療時間】

◆4月27日(土) 午後8時～11時

◆4月28日(日)～5月6日(月・祝)

○午前9時～正午

○午後2時～5時

○午後8時～11時

※期間中の診療は、待ち時間が長くなることを予想されます。

※受付時間は診察終了時刻の30分前までです。

※健康保険証・各種受給者証・お薬手帳などを持参してください。

【問い合わせ】

伊賀市応急診療所

☎22・9990

▼伊賀市救急・健康相談ダイヤル24

☎0120・41999・22

医師・看護師などが24時間年中無休体制で、救急医療や応急処置などに関する相談に応じます。

※通話料・相談料は無料です。

■遊び場の開放

◆4月27日(土) あやま子育て支援センター・青山子育て支援センター

◆4月29日(月・祝) いがまち子育て支援センター

◆4月30日(火・祝) 島ヶ原子育て支援センター

◆5月1日(水・祝) あやま子育て支援センター・青山子育て支援センター

◆5月2日(木・祝) 大山田子育て支援センター

※全て午前9時～午後5時

【問い合わせ】 子育て包括支援センター（こども未来課内）

☎22・9665 FAX22・9666



■歯科診療

【診療時間】

午前9時～午後5時

◆4月29日(月・祝) 和久田歯科医院

平野城北町113番地

☎21・8241

◆4月30日(火・祝) 青山歯科診療所

阿保42番地の1

☎52・0059

◆5月3日(金・祝) 内田歯科医院

上野農人町564番地

☎21・0271

◆5月4日(土・祝) 大竹歯科

阿保1468番地の1

☎52・1100

◆5月5日(日・祝) 大矢歯科医院

緑ヶ丘本町4175番地

☎23・4184

※事前に電話で確認し、健康保険証などを持参してください。

※右記以外の診療などについては、救急医療情報センター（☎059・229・1199）へお問い合わせください。

◆伊賀地域の子育てを支援するために

ファミリー・サポート・センター

【問い合わせ】 こども未来課 ☎ 22-9665 FAX 22-9666 ✉ kodomo@city.iga.lg.jp

◆お互いの信頼と了解の上で、一時的に子どもを預かる会員組織です

ファミリー・サポート・センターは、子育てのお手伝いをしてほしい人（依頼会員）と、子育てのお手伝いができる人（提供会員）で構成する会員組織で、地域の中で助け合いながら子育てをする有償のボランティア活動です。

【活動内容】

依頼会員の要望に応じて、次のような内容で提供会員を派遣します。

- 保育所（園）・学校などが休みのときの預かり
- 保護者などが買い物などで外出するときの預かり
- 保護者などの病気、その他急用のときの預かり など

【報酬額】

○ 基本の預かり

午前7時～午後7時：700円/時間

それ以外の時間：800円/時間

○ 緊急、病児・病後児の預かり

午前7時～午後7時：1,000円/時間

それ以外の時間：1,200円/時間

○ 宿泊での預かり

午後10時～翌朝6時：5,000円/回

【活動場所】

提供会員の自宅で行うのが基本ですが、ご相談に応じます。

◆提供会員養成講座の受講者を募集します

講座では、子どもを預かるときに必要な専門知識を深めたり、情報を得たりすることができますので、ご自身の子育てやお孫さんを預かるときなどにも役立ちます。依頼会員と提供会員を兼ねることもできます。※提供会員として登録できるのは、全ての日程を受講し、認定された人のみですが、一部の講座のみの受講もできます。

【とき・内容】

第1回 6月2日(日)	午前10時～正午	子育ての制度と現状
	午後1時～3時	心の発達と保育者のかかわり
第2回 6月10日(月)	午前10時～午後3時	小児看護の基礎知識
	午前10時～正午	子どもの安全・事故（実習）
第3回 6月16日(日)	午後1時～3時	身体の発育と病気
	午前10時～正午	保育の心
第4回 6月24日(月)	午後1時～4時	子どもの栄養と食生活（実習）
	午前10時～正午	障がいのある子の預かりについて
第5回 6月30日(日)	午後1時～3時	子どもの世話
	午前10時～正午	子どもの遊び（実習）
第6回 7月8日(月)	午後1時～2時	会員登録ガイダンス

※都合により内容などを変更する場合があります。

【ところ】

ハイトピア伊賀 4階ミーティングルームなど

【対象者】 市内に在住・在勤する20歳以上の人

【定員】 20人程度

【申込方法】 電話・Eメールのいずれかで申し込んでください。

【申込期限】 5月18日（土）

※テキスト代（2,000円）が必要です。

※託児を希望する場合は、申込時にご相談ください。

【申込先・問い合わせ】

伊賀市ファミリー・サポート・センター
（子育て包括支援センター内）

☎ 26-7830 FAX 22-9666 ✉ igafsc@ict.ne.jp

月～金曜日・第3土曜日

午前8時30分～午後5時15分

※祝日を除く。



◆ いつまでも自分の歯でしっかり噛めるように歯科健診を受けましょう

歯科健(検)診のお知らせ

【問い合わせ】健康推進課 ☎ 22-9653 FAX 22-9666 ✉ kenkousuishin@city.iga.lg.jp



項目	成人歯科健診	歯周疾患検診	妊婦歯科健診
健診内容	問診・口腔内診査・結果の説明		
対象者	20歳以上の人 (平成12年4月1日以前に生まれた人)	40歳の人 (昭和54年4月2日～昭和55年4月1日に生まれた人) 50歳の人 (昭和44年4月2日～昭和45年4月1日に生まれた人) 60歳の人 (昭和34年4月2日～昭和35年4月1日に生まれた人) 70歳の人 (昭和24年4月2日～昭和25年4月1日に生まれた人)	伊賀市に住民登録がある妊婦
持ち物	健康保険証	健康保険証・無料受診券	
自己負担料	500円 ※次のいずれかに当てはまる人は無料です。 ○71歳以上の人(昭和24年4月1日以前に生まれた人) ○65歳以上で一定の障がいがあり後期高齢者医療被保険者証持参の人 ○生活保護受給証明書をお持ちの人	無料 ※対象者には無料受診券を送付します。	無料 ※母子健康手帳交付時に無料受診券を交付しています。
期限	令和2年2月29日(診療時間内)		母子健康手帳交付日から出産までに1回

《歯科健(検)診実施医療機関》○の医療機関は、妊婦歯科健診を実施しています。

※事前に電話で予約してください。

(50音順)

歯科医院名		電話番号	歯科医院名		電話番号
アイウエオ矯正歯科医院	○	☎ 22-9992	中川歯科医院	○	☎ 21-0334
青山歯科診療所	○	☎ 52-0059	服部歯科医院	○	☎ 23-3130
稲浜歯科医院	○	☎ 21-0383	ばんば歯科医院	○	☎ 45-1008
いなもと歯科	○	☎ 24-7788	ひろおか歯科クリニック	○	☎ 26-0018
いのうえ歯科医院	○	☎ 23-8421	広島歯科医院	○	☎ 46-1748
内田歯科医院	○	☎ 21-0271	ふくち歯科クリニック	○	☎ 22-2134
大竹歯科	○	☎ 52-1100	藤田歯科	○	☎ 21-6677
大矢歯科医院	○	☎ 23-4184	まついけ歯科	○	☎ 22-0118
おかむら歯科	○	☎ 22-2555	峰歯科・矯正歯科クリニック	○	☎ 21-1616
小倉歯科医院	○	☎ 43-1022	村井歯科医院	○	☎ 21-1347
木治歯科医院	○	☎ 36-1255	村田歯科医院	○	☎ 45-2025
歯科武田医院	○	☎ 21-0125	桃井歯科診療所		☎ 21-2808
瀬川歯科クリニック	○	☎ 24-4011	矢谷歯科医院	○	☎ 21-0834
武田歯科医院(上野中町)	○	☎ 21-0516	山本歯科医院	○	☎ 21-0015
武田歯科医院(阿保)		☎ 52-1131	横田歯科医院	○	☎ 21-0373
富嶋歯科医院	○	☎ 52-0129	和久田歯科医院	○	☎ 21-8241

◆ 抗体検査・予防接種のクーポン券を発行します

成人男性の風しん抗体検査・予防接種

【問い合わせ】健康推進課 ☎ 22-9653 FAX 22-9666 ✉ kenkousuishin@city.iga.lg.jp

これまで風しんの予防接種を受ける機会がなかった男性を対象に、風しんの抗体検査・定期予防接種がはじまります。期間は3年間(令和2年3月31日まで)です。

クーポン券を使って、風しんの抗体検査を受けましょう

【対象者】昭和37年4月2日～昭和54年4月1日生まれの男性

【ところ】

○全国の医療機関

○特定健診、事業所健診の健診機関

※抗体検査の受け方や実施医療機関など、詳しくはクーポン券に同封する案内をご覧ください。

＜クーポン券について＞

- 今年度は昭和47年4月2日～昭和54年4月1日生まれの男性にクーポン券を送付します。※5月中旬頃送付予定
- 昭和37年4月2日～昭和47年4月1日生まれの男性も、希望があれば今年度中に抗体検査を受けることができます。希望する人はクーポン券を発行しますので、健康推進課までご連絡ください。
- 住所を変更した場合は、住民票のある市区町村からクーポン券の再発行を受ける必要があります。

抗体価が低かった人は、予防接種を受けましょう

抗体検査の結果、抗体価が低かった人は無料で予防接種を受けることができます。詳しくは、クーポン券に同封する案内をご覧ください。



妊娠希望者等風しん予防接種費用の助成

先天性風しん症候群を予防するため、妊娠希望者などへの風しん予防接種費用の一部助成(上限5,000円)を行っています。希望する人は事前にお問い合わせください。

【期間】4月1日(月)～令和2年3月31日(火)

【対象者】昭和37年4月2日～平成2年4月1日生まれで、次のいずれかに該当する人

- 妊娠を希望する女性または女性の夫
- 妊婦の夫または同居の家族

※昭和37年4月2日～昭和54年4月1日生まれの男性は「成人男性の風しん抗体検査・予防接種」が優先されます。

◆ 桃青の丘幼稚園で働きませんか

臨時幼稚園教諭募集

【問い合わせ】保育幼稚園課 ☎ 22-9655 FAX 22-9646 ✉ hoyou@city.iga.lg.jp

【募集人数】若干名

【応募資格】幼稚園教諭免許状を持っている人

【勤務時間】午前8時30分～午後5時15分

【勤務場所】桃青の丘幼稚園(上野丸之内177番地1)

【賃金】9,160円/日(常勤)

【提出書類】履歴書、幼稚園教諭免許状の写し

【応募方法】まずは電話でお問い合わせください。

【選考方法】面接試験

※面接の日程は応募連絡時に調整します。

【応募期限】7月31日(水)

幼稚園教諭免許なしでも応募できる幼稚園教諭補助員も同時に募集しています。詳しくはお問い合わせください。

【応募先】保育幼稚園課



◆ 伊賀市国民健康保険被保険者の皆さんを対象に実施します

脳ドック・簡易人間ドック

【問い合わせ】 保険年金課 ☎ 22-9659 FAX 26-0151 ✉ hoken@city.iga.lg.jp

【申込方法】

62円のはがきに「脳ドック受診希望」または「簡易人間ドック受診希望」と明記し、住所・氏名（ふりがな）・生年月日・電話番号を記入の上、お申し込みください。

《はがきの記入例》 (表)

518-8501
伊賀市役所 伊賀市役所 保険年金課 行
伊賀市 四十九町 3184番地

(表)

「○○ドック受診希望」
・住所
・氏名（ふりがな）
・生年月日
・電話番号

※はがき1枚で1人の申し込みとなります。

※国民健康保険税を滞納している世帯の人は、申し込みができません。

※「脳ドック」と「簡易人間ドック」の重複申し込みはできません。

※申し込み多数の場合は、抽選により受診者を決定し、後日通知します。

「簡易人間ドック」は、平成30年度に受診していない人を優先した上、抽選します。

※「脳ドック」は、平成29・30年度に受診した人は申し込みができません。

○脳ドックのMRI・MRA検査では、心臓ペースメーカーを装着している人、歯のインプラントを使用している人、今までに手術をしたことがある人は、事前にかかりつけ医師に確認してから申し込んでください。

○脳ドックのMRI・MRA検査では、脳腫瘍や過去の脳梗塞・脳出血の痕跡がないか、脳の奇形がないか、脳卒中の原因となる血管病変がないかをチェックします。

○簡易人間ドック受診の男性は、希望により前立腺がん検査を受診できます。（追加自己負担額500円）

※「脳ドック」または「簡易人間ドック」を受診する人には、特定健診の通知は送付しません。

【申込期限】 5月7日（火）※消印有効

【申込先】 保険年金課

	脳ドック	簡易人間ドック
受診資格	伊賀市国民健康保険の加入者で、昭和19年6月2日から昭和54年6月1日までに生まれた人	伊賀市国民健康保険の加入者で、昭和19年6月2日から平成元年6月1日までに生まれた人
定員	420人	610人
実施期間	6月1日(土)～令和2年3月31日(火)	6月1日(土)～11月30日(土)
検査内容	身体測定・血圧測定・血液検査・尿検査・肝機能検査・腎機能検査・脂質検査・血糖・尿酸・心電図・画像診断（MRI・MRA）	身体測定・胸部聴打診・血圧測定・血液検査・尿検査・検便・肝機能検査・腎機能検査・脂質検査・血糖・尿酸・心電図・胸部・胃レントゲン検査
検査場所	岡波総合病院（健康管理センター） 上野総合市民病院（伊賀市健診センター） 金丸脳脊椎外科クリニック	市内指定医療機関
自己負担額	9,300円 （検査費用36,400円のうち27,100円を補助、10月以降は37,100円のうち27,800円を補助します。）	8,500円 （検査費用35,100円のうち26,600円を補助、10月以降は35,800円のうち27,300円を補助します。）

◆ 受給を始めるためには申請が必要です

児童扶養手当・特別児童扶養手当

【問い合わせ】 こども未来課 ☎ 22-9654 FAX 22-9646 ✉ kodomo@city.iga.lg.jp

【児童扶養手当】

ひとり親家庭などの生活の安定と自立を助け、児童の福祉の増進を図るための制度

<手当を受けられる人>

日本国内に住所があり、次のいずれかの条件に当てはまる 18 歳に達する日以後の最初の 3 月 31 日をむかえていない児童を扶養している父か母、または父・母にかわってその児童を養育している人

※児童の身体または精神に中程度以上の障がいがある場合は手続きにより 20 歳未満まで手当が受けられます。

- 父母が離婚した児童
- 父か母が死亡した児童
- 父か母が重度の障がい（国民年金の障がい等級 1 級程度）にある児童
- 父か母の生死が明らかでない児童
- 父か母から引き続き 1 年以上遺棄されている児童・父か母が裁判所からの DV 保護命令を受けた児童
- 父か母が引き続き 1 年以上拘禁されている児童
- 母が婚姻せずに生まれた児童
- 父母とも不明である児童

■ 児童扶養手当の金額

児童 1 人のとき

	改定前	改定後
全部支給	42,500 円	42,910 円
一部支給	10,030 円～ 42,490 円	10,120 円～ 42,900 円

児童 2 人のとき

	改定前	改定後
全部支給	10,040 円	10,140 円
一部支給	5,020 円～ 10,030 円	5,070 円～ 10,130 円

児童 3 人以降のとき

	改定前	改定後
全部支給	6,020 円	6,080 円
一部支給	3,010 円～ 6,010 円	3,040 円～ 6,070 円

※所得金額によって全部支給・一部支給を決定します。

【特別児童扶養手当】

身体や精神に障がいのある 20 歳未満の児童の福祉の増進を図るための制度

<手当を受けられる人>

日本国内に住所があり、身体や精神に障がいのある 20 歳未満の児童を養育している父か母、または父母にかわって児童を養育している人

○ 特別児童扶養手当 1 級

- 身体障害者手帳の判定がおおむね 1・2 級程度（内部的疾患を含む。）に該当するとき
- 療育手帳の判定が最重度、重度程度の知的障がいか、同程度の精神障がいであるとき

○ 特別児童扶養手当 2 級

- 身体障害者手帳の判定がおおむね 3 級程度（内部的疾患を含む。）に該当するとき
- 療育手帳の判定が中度程度の知的障がいか、同程度の精神障がいであるとき

■ 特別児童扶養手当の金額

	改定前	改定後
1 級	51,700 円	52,200 円
2 級	34,430 円	34,770 円

【手当の月額が改定されました】

法律の一部改正により、児童扶養手当と特別児童扶養手当が 4 月分以降、物価変動率を踏まえ月額 1.0% 引き上げられます。

※手当を受ける人または扶養義務者の前年の所得が限度額を超えると手当が支給停止となります。

※手当を受けるための詳しい条件や、申請に必要なものはお問い合わせいただくか市ホームページをご覧ください。



◆ 2年半の活動を終えて

地域おこし協力隊退任報告

【問い合わせ】 大山田支所振興課 ☎ 47-1150 FAX 46-0135 ✉ oshinkou@city.iga.lg.jp

伊賀市地域おこし協力隊は、住民自治協議会などとともに地域の課題解決や地域振興の取り組みを行っています。このたび、阿波地区を担当していた早川侑志隊員が3月末をもって退任しました。

「皆さん お世話になりました！」

平成 28 年 10 月から伊賀市の地域おこし協力隊として活動させていただいていましたが、平成 31 年 3 月をもって任期を満了し退任することとなりました。

思えば 2 年半前、何をしたいのかも決まっていなかったけど人の役には立ちたい、なんて考えながら阿波地域に来た時、みんながいきいきと暮らせる地域をめざす住民自治協議会の活動を見て、ただこの人達と一緒にいたいと思ったのが応募のきっかけでした。

この 2 年半、イベントの企画・開催を通して阿波地域の活性化に繋がるようにとの思いを込め、活動を行ってききましたが、「自分が来たから阿波が変わった」なんて言えるような飛躍的な活躍をしたとは思いません。それでも、「早川さんが来てくれてよかった」と言ってくれる人たちがい



てくれることは、何よりうれしく思っています。

4 月から就職することになりましたが、今後も阿波地域と関わりを持ち続けていければ良いと考えています。

伊賀市に来て出会ったさまざまな人との交流が自分を大きく成長させていただいたと感じています。本来なら多くの人たちに直接お会いをしてお礼申し上げたいところですが、この場をお借りしてあいさつに代えさせていただきます。本当にありがとうございました。

早川侑志

◆ 希望する人は早めに申請してください

ブロック塀などの撤去費用を補助します

【問い合わせ】 住宅課 ☎ 22-9737 FAX 22-9736 ✉ jutaku@city.iga.lg.jp

地震の際のブロック塀などの倒壊により、人的被害の発生や避難路の封鎖を未然に防止するため、ブロック塀などの撤去費用の一部を助成します。

【対象となるブロック塀など】

市内にある道路からの高さが 1 m を超えるブロック塀などで、道路に面しており、地震により倒壊または転倒の危険のあるもの。

【対象となる工事】

- ブロック塀などを基礎をすべて取り除く工事
- ブロック塀などの高さを 40cm 以下に減じる工事

【対象者】

ブロック塀などの所有者

【補助額】

標準事業費 (6,000 円/㎡) と実際の工事費のい

ずれか低い額の 2 分の 1 (1,000 円未満切り捨て)

※上限 15 万円

【申請方法】

住宅課または各支所振興課にある申請書に記入・押印の上、必要書類を添えて郵送または持参してください。

※必ずブロック塀などを壊す前、施工業者との契約前に申請してください。

※申請書は市ホームページからもダウンロードできます。

【申請期限】 令和 2 年 2 月 28 日 (金)

※予算の範囲内での補助のため、件数に限りがあります。

【申請先】 住宅課

◆ 病後などの子どもを家庭で保育できないときに

病児・病後児保育室くまさんルーム

【問い合わせ】 こども未来課 ☎ 22-9677 FAX 22-9646 ✉ kodomo@city.iga.lg.jp

病気の回復期にあり、保育所（園）・幼稚園・小学校などでの集団生活が困難で、保護者の勤務などの都合により家庭で保育できないとき、児童を一時的にお預かりすることを「病児・病後児保育」といいます。

市では、上野総合市民病院の敷地内で、市内在住・在勤の人の小学校3年生までの子どもを預かる病児・病後児保育室「くまさんルーム」を設置しています。

【利用できる病気の範囲】

- 感冒・感染性胃腸炎などの日常的にかかる病気の回復期
- はしか・風疹・水痘・おたふく風邪などの感染症の回復期
- 気管支喘息などの慢性疾患の回復期
- 外傷・火傷などの外科的疾患
- その他医師が利用可能と判断した病気

【利用方法】

前日までに電話またはファックスで予約の上、来所時に次の書類を提出してください。

- 医師連絡票（前日または当日にかかりつけ医の診察を受け記入してもらうこと）

- 伊賀市病児・病後児保育室利用登録申請書兼利用申請書

- 家庭での様子

※必要書類は、市内小児科・こども未来課・くまさんルームにあります。また、市ホームページからもダウンロードできます。



【利用できる日時】

月～金曜日 午前8時45分～午後5時30分
※土・日曜日、祝日、年末年始（12月29日～1月3日）は利用できません。

【利用料金】

- 所得税課税世帯：1,000円/日
- 市民税課税世帯：500円/日
- 市民税非課税世帯：無料

【予約先】

病児・病後児保育室「くまさんルーム」
（上野総合市民病院敷地内）

☎ 22-0192 FAX 22-1124

◆ 食肉の安全を守るため

家畜保健衛生対策に対して助成します

【問い合わせ】 農林振興課 ☎ 22-9713 FAX 22-9715 ✉ nourin@city.iga.lg.jp

【対象者】 市内に住所がある次の農家・組合

- 肉牛・乳牛・種豚・肉豚小規模農家
- 小規模飼育農家で構成される肥育組合と酪農組合

【対象家畜】 和牛・乳牛・豚

【対象病名】

- 牛ヘモフィルス・ソムナス感染症予防注射
- 牛伝染性鼻気管炎（IBR）予防注射
- 三種混合ワクチン予防注射
- 結核病・ブルセラ病検査
- ヨーネ病検査
- アカバネ病予防注射
- 四種混合ワクチン予防注射
- 異常産三種混合ワクチン予防注射
- 五種混合ワクチン予防注射
- 豚丹毒・肺炎混合

- AR（萎縮性鼻炎）
- SEP（流行性肺炎）
- 日本脳炎

【助成金額】

○牛：予防注射に要する費用の15%
○豚：予防注射に要する費用の10%
※1,000円未満は切り捨て
※申請多数の場合は予算内で調整します。

【申請方法】 農林振興課にある申請書と事業計画書に記入の上、郵送または持参で提出してください。

※申請書などは、市ホームページからもダウンロードできます。

【申請期限】 5月31日（金）

【申請先】

農林振興課

◆ 木造住宅にお住まいの皆さんへ

木造住宅の耐震化を支援しています

【問い合わせ】 住宅課 ☎ 22-9737 FAX 22-9736 ✉ jutaku@city.iga.lg.jp

南海トラフで大規模地震が発生すると、市全域で震度6強から6弱の強い揺れが起こると言われています。大地震に備え、皆さんのご家族の命を守るために、自宅の耐震性を把握し、必要な耐震補強などをおこなうことが大切です。

木造住宅耐震診断事業

専門家の耐震診断を無料で受けられます。必要があれば早めに改修しましょう。

【募集戸数】 50戸（予定）

【対象】 次の全てを満たす住宅

- 昭和56年5月31日以前に建築（着工を含む）された木造住宅で、3階建て以下の住宅
- 専用住宅、共同住宅・長屋建住宅（居住者の承諾が必要）、併用住宅（延床面積の2分の1以上を住宅として使用しているもの）
- 在来軸組構法（柱などの接合部を金物で止める一般的な構法）、伝統的構法（柱などを木組みによって建てる構法）、枠組壁構法（ツーバイフォー工法）の住宅

※丸太組構法（ログハウス）などは対象外

木造住宅の耐震補強設計・耐震補強（改修工事）事業

木造住宅の地震への安全性を高め、被害を少しでも

軽くするために、希望する人に木造住宅耐震補強設計・補強（改修工事）事業費の一部を補助します。

【対象】 次の全てを満たす住宅

○ すでに受けた耐震診断の結果で、評点が0.7未満であった木造住宅に対し、評点を1.0以上に耐震補強設計・補強事業

○ 現に居住している、または居住が見込まれる住宅

【補助額】 市ホームページをご覧ください。お問い合わせください。

税の控除が受けられます

旧耐震基準（昭和56年5月31日以前の耐震基準）で建築された住宅の耐震改修を行った場合には、所得税額の控除（工事費用の10%相当額、上限25万円）や固定資産税額の減額（120㎡相当額）があります。

【申込方法】 住宅課または各支所振興課にある申込用紙に必要事項を記入・押印の上、郵送または持参で提出してください。なお、申込用紙は市ホームページからもダウンロードできます。

【申込期限】 12月27日（金）

※予算の範囲内での補助のため、件数に限りがあります。

【申込先】 住宅課

◆ 感謝状を贈呈しました

学校給食に使用する調味料の寄附をいただきました

【問い合わせ】 いがっこ給食センター夢 ☎ 21-8194 FAX 21-8199 ✉ igakko@city.iga.lg.jp

3月14日（木）、学校給食用調味料の寄附をいただいた伊賀越嶺に、伊賀市長から感謝状を贈呈しました。

伊賀越嶺からは、平成22年度から毎年、学校給食で使用する調味料の寄附をいただいております。今回で10年目になります。平成31年度も、濃口しょうゆ800ℓ、玉みそ300kgの寄附をいただき、いがっこ給食センター夢で使用させていただきます。濃口しょうゆは煮物や和え物などに、玉みそはみそ汁に使用します。



◆ 伊賀市の将来についてともに考えませんか

総合計画審議会委員募集

【問い合わせ】 総合政策課 ☎ 22-9620 FAX 22-9672 ✉ sougouseisaku@city.iga.lg.jp

伊賀市総合計画・自治基本条例の見直しに向けた調査・審議などを行うため、伊賀市総合計画審議会の委員を募集します。

【募集人数】 若干名

【応募資格】

- 次の全てに当てはまる人
- 市内在住・在勤の満 18 歳以上の人
- 市議会議員・市職員でない人

【任 期】 委嘱日から 2 年間

※委嘱日は、7 月 28 日以降、初めて行われる総合計画審議会の開催日です。

【開催回数】 年 4 回程度

※原則、平日の昼間 2 時間程度

【報 酬】 6,000 円/日 ※市の規定に基づく。

【応募方法】

「伊賀市総合計画審議会委員への応募動機」(800 字以内、様式は自由)に住所・氏名(ふりがな)・生年月日・性別・電話番号を記入の上、郵送・Eメール・持参のいずれかで申し込んでください。

郵送の場合は封筒に朱書きで、Eメールの場合は題名に「総合計画審議会委員応募」と明記してください。

【選考方法】 作文審査

※選考結果は全員に通知します。

【応募期限】 5 月 24 日(金) 必着

【応募先】

総合政策課

◆ 農業経営のスペシャリストをめざしましょう

認定農業者になりませんか

【問い合わせ】 農林振興課 ☎ 22-9712 FAX 22-9715 ✉ nourin@city.iga.lg.jp

認定農業者制度は、自ら経営改善に取り組むやる気と能力のある農業者が、「農業経営のスペシャリスト」をめざす「農業経営改善計画」を作成し、市が審査、認定する制度です。

市には、平成 31 年 3 月末現在、230 人の認定農業者がいます。認定農業者として地域農業の中心的役割を担いませんか。

【認定農業者への主な支援】

経営所得安定対策(ゲタ・ナラシ対策)の交付対象、農業経営基盤強化資金の融資など

【申込方法】

農業経営改善計画を作成し、提出してください。提出様式は農林振興課にあるほか、市ホームページからもダウンロードできます。

【申込期限】

農業経営改善計画認定申請の相談は随時受け付けます。次の受付期間を参考に提出してください。

- 6 月中旬認定分 4 月 26 日(金)
- 9 月中旬認定分 7 月 31 日(水)
- 11 月下旬認定分 10 月 15 日(火)
- 3 月中旬認定分 令和 2 年 1 月 31 日(金)

※ 1 月 31 日以降の提出分は翌年度の認定になります。

【申込先】 農林振興課



※申し込みの記載がないものは申し込み不要、料金の記載がないものは無料です。

お知らせ コンビニ交付サービスの休止

システム改修作業のため、次の期間は、コンビニエンスストアの店内にあるマルチコピー機で住民票の写しなどが取得できるサービスを休止します。

【休止期間】 4月23日(火) 終日
【問い合わせ】 戸籍住民課
☎ 22-9645 FAX 22-9643

催し いが オレンジカフェ

認知症を理解するために誰もが集える場所です。ゆっくりした時間をスタッフと一緒に過ごしませんか。

【とき】 5月14日(火)
午前10時～正午
【ところ】
伊賀シルバーケア豊壽園
(久米町872番地の1)
【問い合わせ】
地域包括支援センター
☎ 26-1521 FAX 24-7511

催し 伊賀線まつり2019

【とき】 5月3日(金・祝)
午前10時～午後4時
【ところ】 伊賀鉄道忍者市(上野市) 駅下車すぐの上野市車庫

【内容】

- 軌道自転車走行体験(線路などの保守作業用として使われていた2人乗り自転車で、車庫線内を走行)
 - 200系車両の撮影会
 - 車掌体験(伊賀鉄道の制服を着て、車内放送や車両の扉の開閉体験)
 - 伊賀線ジオラマ、鉄道模型コーナー
 - 運転シミュレーション体験
 - 鉄道グッズの販売(伊賀鉄道・養老鉄道ほか)
 - 三重交通によるバス展示・グッズ販売
 - キャラクターとふれあおう! など
- ※内容は天候などにより変更する場合があります。



【問い合わせ】

○伊賀鉄道(株)総務企画課
☎ 21-0863
○交通政策課
☎ 22-9663 FAX 22-9694

お知らせ 特別障害者手当などの手当月額の改定

4月分から次の手当月額を引き上げます。

- 特別障害者手当 26,940円⇒27,200円
- 障害児福祉手当 14,650円⇒14,790円
- 福祉手当(経過措置分) 14,650円⇒14,790円

【問い合わせ】 障がい福祉課
☎ 22-9656 FAX 22-9662

お知らせ 「市長の伊賀じまん」発行

広報いが市 2013年10月1日号から2017年11月1日号まで50回にわたり掲載した「市長の伊賀じまん」を総集編として発行します。



【頒布場所】

広聴情報課・各支所振興課(上野支所を除く。) ※1冊500円

【発売開始日】

4月22日(月)

【問い合わせ】 広聴情報課

☎ 22-9636 FAX 22-9617

お知らせ 義援金受け入れ状況

【義援金総額】 3月15日現在

- 東日本大震災 64,596,069円
- 熊本地震災 595,931円
- 平成29年7月5日からの大雨災害 30,212円
- バングラデシュ南部避難民 31,403円
- 平成30年7月豪雨災害 269,400円
- 平成30年北海道胆振東部地震 79,122円

※お寄せいただいた義援金は、日本赤十字社を通じて、支援を必要とする方々にお届けします。

【義援金箱の設置場所】

- 本庁舎 1階ロビー
- 各支所(上野支所を除く。)

【問い合わせ】 医療福祉政策課

☎ 26-3940 FAX 22-9673

三重とこわか国体

開催まであと **894**日

デモンストレーションスポーツ 普及隊募集中

【問い合わせ】 国体推進課

☎ 43-9100 FAX 43-9102



お知らせ 子ども読書の日

4月23日は「子ども読書の日」です。子どもの読書への関心と理解を深めるとともに、子どもが積極的に読書する意欲を高めるために定められています。



ぜひこの機会に、子どもと一緒に読書を楽しんでみてください。

また、上野図書館や図書室では、「本の読み聞かせ」などのイベントを年間を通して企画していますので、ご利用ください。

【問い合わせ】 生涯学習課

☎ 22-9679 FAX 22-9692

お知らせ 栄楽館の閉館について

平成7年から、生涯学習施設として利用していただきましたが、3月31日(日)をもちまして閉館しました。長らくのご利用ありがとうございました。

【問い合わせ】 生涯学習課

☎ 22-9679 FAX 22-9692



毎月1問、伊賀に関するクイズを掲載します。

【問題】

古い町家の一階の足元に沢山の細い竹を曲げて作った柵がありますが、これを()といいます。

- ①竹矢来 ②曲矢来 ③犬矢来 ④牛矢来

(答えは14ページ)

お知らせ拡大版

お知らせ

催し

募集

子育て支援・無料相談

募集 はじめましょう! ノルディックウォーキング

【とき】 5月24日(金)
午前10時～11時30分
※荒天中止

【ところ】 余野公園
(柘植町1065番地の4)

【内容】 ノルディックウォーキングは、2本のポールを使って歩く全身運動で、初心者でも安心して体験できます。

講師: 全日本ノルディック・ウォーク連盟 公認指導員 大久保 慶三さん

【対象者】 18歳以上の人

【定員】 30人
※定員を超えた場合は抽選となり、結果は郵送します。

【申込方法】
電話または市ホームページから申し込むか、生涯学習課または各公民館にある申込書に記入の上、ファックス・郵送・持参のいずれかで申し込んでください。

※ポールは当日貸し出しができません。希望する場合は1人200円が必要です。

【申込期限】
5月10日(金)

【申込先・問い合わせ】
〒518-0873
伊賀市上野丸之内500番地
ハイトピア伊賀5階 生涯学習課
☎22-9637 FAX22-9692
※土・日曜日は生涯学習センター(☎22-9801)

「あんしん・防災ねっと」

携帯電話などのメールアドレスを登録した人には、市から緊急情報メールが届きます。また、災害時の緊急情報・避難所情報や休日・夜間診療所情報などが閲覧できます。
<http://www.anshin-bousai.net/iga/>

※携帯電話のバーコードリーダー機能で読み込んで登録できます。



2次元コード ▶

【問い合わせ】 総合危機管理課
☎22-9640 FAX24-0444

募集 伊賀市登録統計調査員

【応募資格】
次の全てに当てはまる人
○20歳以上の健康な人
○税務・選挙・警察用務に直接関わりのない人

【勤務形態】
任命期間中は非常勤の公務員です。任命期間は2カ月前後ですが、毎日業務に従事する必要はなく、あらかじめ指定された期間内に調査事務を行います。調査従事についてはその都度連絡します。

【勤務内容】 調査対象への訪問、調査票の配布や回収など

【勤務場所】 市内

【報酬】
1つの統計調査あたり2～5万円
※調査ごとに、活動日数や調査対象数などを考慮して定められます。

【申込方法】 電話
※申し込みは随時受け付けています。

【選考方法】 面接

【申込先・問い合わせ】 総務課
☎22-9601 FAX22-9672

募集 三重県営住宅入居者

【申込期間】
4月・7月・10月・1月の第1火曜日～月末

【申込方法】
三重県伊賀建設事務所(四十九町2802番地)または伊賀南部不動産事業協同組合にある申込用紙に記入し、郵送してください。

※募集する月末日の消印有効
※募集する住宅など、詳しくはお問い合わせください。

【申込先・問い合わせ】
〒514-0008
津市上浜町1丁目5-1
エトアール津102号
伊賀南部不動産事業協同組合
☎059-221-6171

【担当課】 住宅課

ご意見をお聞かせください

広報いが市・行政情報番組(ウィークリー伊賀市・文字放送)について、ご意見・ご要望をお聞かせください。

【問い合わせ】 広聴情報課
☎22-9636 FAX22-9617
✉kouchoujouhou@city.iga.lg.jp

催し IGAMONO 駅前マーケット

伊賀上野NINJA フェスタ2019の協賛イベントとして、伊賀の魅力がたくさん詰まった商品が一堂に会する大物産展を開催します。

伊賀ブランド「IGAMONO」認定品の販売のほか、NINJA フェスタ期間中ならではの商品の販売やゲームなど、伊賀の魅力満載の1日です。

【とき】 5月5日(日・祝)
午前10時～午後5時
※荒天中止

【ところ】 ハイトピア伊賀
多目的広場

【問い合わせ】 商工労働課
☎22-9669 FAX22-9695

催し つつじ祭ウォーク

J R 関西本線沿線の魅力を発信するためのウォークイベントを開催します。



史跡などを巡ったあと、ゴールの余野公園では約15,000本の美しいつつじと、当日開催される「つつじ祭」をお楽しみください。

【とき】 5月12日(日)
午前9時～11時30分頃
(受付:午前8時40分～)

※小雨決行。つつじ祭が中止の場合は、ウォークの開催も中止します。
※中止の場合は当日午前7時に決定しますので、伊賀市商工会へご確認ください。

【集合場所】 J R 柘植駅前
※公共交通機関でお越しください。

【内容】 J R 柘植駅一都美恵神社一徳永寺一横光利一文学碑・柘植歴史民俗資料館一風の森社跡一余野公園(総距離約4km)

※J R 柘植駅までお帰りの際は、ウォーク参加者専用シャトルバスをご利用ください。

※小学生以下は保護者同伴
【持ち物】 飲み物・敷物など
※歩きやすい服装でお越しください。

【問い合わせ】
○交通政策課
☎22-9663 FAX22-9694
○伊賀市商工会
☎45-2210

募集 特産農産物の生産を支援します

特産農産物の付加価値化と栽培農家の経営向上を図るために特産農産物の栽培農家を支援します

【対象者】

市内に住所があり、指定された農産物（搾油用菜種・アスパラガス）を生産する組織または生産者

【助成金額・対象要件】

○搾油用菜種：出荷販売または加工処理量1kg当たり50円

※指定処理施設「菜の舎」へ出荷販売または加工処理をしたもの

○アスパラガス：購入1株当たり30円

※新規または更新により購入したもの

【申請書兼請求書の提出期限】

○搾油用菜種：「菜の舎」へ出荷販売または加工処理をした日から3カ月以内

○アスパラガス：新規または更新によって、株を購入した日から3カ月以内

※必要書類などは市ホームページを確認してください。申請書は市ホームページからダウンロードできます。

【問い合わせ】 農林振興課

☎ 22-9713 FAX 22-9715



募集 初心者狩猟免許取得予備講習会

【と き】

① 6月29日(出)

② 7月13日(出) ※わなのみ

③ 7月27日(出)

※全て午前9時～

※いずれか1回受講してください。

【ところ】

①・③

サン・ワーク津 2階大会議室
(津市島崎町143-6)

② 三重県熊野庁舎 5階会議室
(熊野市井田町371)

【定員】

①③各140人 ※先着順

※②の定員上限はありません

【申込期限】

① 6月14日(金) ② 6月28日(金)

③ 7月12日(金)

【料 金】

○ 猟友会会員 5,000円

○ (非会員) 1種類 13,000円・
2種類以上 16,000円

【申込方法】 申込用紙に必要事項を記入の上、料金を添えて郵送（現金書留）または持参してください。

【申込先】

〒514-0003

津市桜橋1丁目104番地

三重県林業会館内

(社)三重県猟友会

☎ 059-228-0923

FAX 059-228-0988

【問い合わせ】

三重県猟友会伊賀支部

(農林振興課内)

☎ 22-9714 FAX 22-9715

募集 「学習支援教室ささゆり」ボランティアスタッフ

外国にルーツをもつ小学校3年生から中学校3年生までの児童生徒への日本語による教科学習サポートができる「学習支援教室ささゆり」のボランティアスタッフを募集します。

【と き】

毎週土曜日 午後2時～4時

【ところ】 上野ふれあいプラザ
3階視聴覚室ほか

【対象者】 高校生以上

※市内の小・中学校教諭を除く。

【応募方法】 電話・Eメール

【応募期間】

平日午前9時～午後5時 ※随時

【応募先・問い合わせ】

伊賀市国際交流協会

☎ 22-9629 ✉ mie-iifa@ict.jp

【担当課】 市民生活課

12ページの答え/

③ 「犬矢来」

矢来とは、部外者や敵の侵入を防ぐために竹や丸太を縦横に組んだ柵ですが、関西の町家などでは、建物の腰などを保護するために細い竹を曲げて組みあげてつくった囲いのことを言います。犬避けの意味を含めてこう呼ばれるようになったのでしょう。「駒防ぎ」ともいいます。

※設問と回答は「伊賀学検定370問ドリル」（上野商工会議所発行・伊賀学検定実施委員会編集）から抜粋

赤ちゃんの健診と相談（5月分）

健診・相談名	健診・相談日	時 間	場 所	対象・内容など
1歳6カ月児健診	5月14日(火)	午後1時～2時30分	伊賀市保健センター (ハイトピア伊賀 4階)	身体計測、内科・歯科健診、歯の相談、栄養相談、育児相談など ※対象児には、1歳6カ月児健診は1歳7カ月頃、3歳児健診は3歳7カ月頃までに通知します。母子健康手帳をご持参ください。
3歳児健診 (3歳6カ月児)	5月9日(木)	午後1時～2時30分	伊賀市保健センター (ハイトピア伊賀 4階)	
乳幼児相談	5月8日(水)	午前10時～11時	阿山保健福祉センター	育児相談・栄養相談 ※母子健康手帳をご持参ください。 【問い合わせ】 健康推進課 ☎ 22-9653 いがまち保健福祉センター ☎ 45-1016 青山保健センター ☎ 52-2280
	5月10日(金)	午前10時～11時	いがまち保健福祉センター	
	5月15日(水)	午前10時～11時	青山子育て支援センター	
	5月16日(木)	午前10時～11時 午後1時30分～2時30分	伊賀市保健センター (ハイトピア伊賀 4階)	
	5月20日(月)	午前10時～11時	島ヶ原子育て支援センター	
	5月27日(月)	午前10時～11時	大山田子育て支援センター	

子育て支援のための教室・遊び場の開放（5月分）（対象者：乳幼児と保護者）

施設名	遊びの教室	遊び場の開放
曙保育園『すくすくらんど』 曙保育園内 (上野徳居町 3272-2 ☎ 21-7393)	① 13 日(月)・20 日(月)・27 日(月) 【すくすくひろば】 みんなであそびましょう ② 8 日(水)・15 日(水)・22 日(水)・29 日(水) 【本とおもちゃルームぐるんぱ】 ※すべて午前 10 時～	月～金曜日 午前 10 時～午後 4 時
森川病院『エンジェル』 森川病院内 (上野忍町 2516-7 ☎ 21-2425)	① 9 日(木)・23 日(木) (7～11 カ月児) 16 日(木)・30 日(木) (3～6 カ月児) 午後 1 時～ 【ベビーマッサージ】 *予約制 (毎月 1 回まで) ② 13 日(月) 午後 2 時～ 【離乳食教室】 さあ始めよう離乳食 (4～5 カ月児) *予約制 ③ 15 日(水) (4～9 カ月児)、22 日(水) (10 カ月～1 歳半児) 午前 10 時～ 【おたのしみウォークラリー】 *予約制 ④ 27 日(月) 午後 2 時～ 【赤ちゃんなんでも相談・発育測定会】 ⑤ 29 日(水) 午前 10 時～ 【離乳食教室】 離乳食お悩み相談室 (6 カ月児以降) *予約制	月・水・金・土・日曜日 正午～午後 5 時 *事前にお電話ください。
子育て包括支援センター ハイトピア伊賀 4 階 (上野丸之内 500 ☎ 22-9665)	① 16 日(木) 午後 2 時 30 分～ 【びよびよ Baby】 親子ふれあい遊びとママサロン (0～5 カ月児まで) ② 24 日(金) 午前 10 時～ *予約制 (受付: 5 月 10 日(金)～) 【食育教室もぐもぐ】 季節の食材を使った簡単クッキング ③ 28 日(火) 午後 2 時 30 分～ 【すくすく Baby】 あかちゃん体操とママサロン (6～11 カ月児まで)	月～金曜日、第 3 土曜日 午前 9 時～午後 5 時
にんにんパーク 上野南公園管理棟内 (ゆめが丘 7-13)	① 12 日(日) 午前 10 時～ サーキットあそびをしよう ※すべて午前 10 時～ 【子育て相談】・【からだそだて事業】 「にんにんタイム」を親子で楽しもう ※幼児用の忍者衣装を貸し出します。	第 2 日曜日 午前 9 時～午後 2 時
いがまち子育て支援センター いがまち保健福祉センター内 (愛田 513 ☎ 45-1015)	① 10 日(金)・17 日(金)・24 日(金)・31 日(金) 午前 9 時～ 【らぶらぶひろば】 大型遊具で遊ぼう ② 8 日(水) 午前 10 時 15 分～ 【ミニサロンひまわり】 (満 1 歳児以上) ところ: いがまち公民館図書室 ※先着 20 組 ③ 23 日(木) 午前 10 時 15 分～ 【おはなしひろば “わくわく”】 ④ 27 日(月) 午前 10 時～ 【おたんじょう会】 5 月生まれのおともだち	月～金曜日 午前 9 時～午後 5 時
島ヶ原子育て支援センター 島ヶ原地区市民センター併設 (島ヶ原 4696-9 ☎ 59-9060)	① 24 日(金) 午前 10 時～ 【わくわくひろば】 うた&リズム ② 29 日(水) 午前 10 時～ 【ママのためのハッピータイム】 防災ずきんを作ろう *予約制 (受付: 5 月 8 日(水)～ 定員 30 人 託児先着 15 人) ※すべて午前 10 時～	月～金曜日 午前 9 時～午後 5 時
あやま子育て支援センター 阿山保健福祉センター内 (馬場 1128-1 ☎ 43-2166)	① 21 日(火) 【みんな集まれ!】 絵本を楽しもう ② 22 日(水) 【ママのリフレッシュ教室】 アロマストレッチ *予約制 (受付: 4 月 23 日(火)～) ※①～②午前 10 時 30 分～ ③ 29 日(水) 午前 10 時～ 【公開講座】 からだ育て体操 ところ: あやま保健福祉センターホール	火～土曜日 午前 9 時～午後 5 時
大山田子育て支援センター 大山田保健センター内 (平田 639 ☎ 47-0088)	① 8 日(水) 【おたのしみひろば】 げんきっこあつまれ! ② 13 日(月) 【のびっこひろば】 お口の衛生教室 ③ 17 日(金) 【えほんとせいさく】 読み聞かせとカレンダー作り ④ 20 日(月) 【のびっこタイム】 からだ育てにつながる遊び ※すべて午前 10 時～	月～金曜日 午前 9 時～午後 5 時
青山子育て支援センター さくら保育園併設 (阿保 1152 ☎ 53-0711)	① 8 日(水) 【おはなし会】 絵本の読み聞かせ ② 9 日(木) 【おともだちあつまれ!】 (妊婦と 0～1 歳児) ③ 16 日(木) 【おともだちあつまれ!】 (2 歳児以上) ※すべて午前 10 時 30 分～	火～土曜日 午前 9 時～午後 5 時

※各教室の開催時間は 1 時間～1 時間 30 分程度です。

※参加するときの持ち物など、詳しくは各支援センターへお問い合わせください。

【問い合わせ】 子育て包括支援センター (こども未来課内) ☎ 22-9665 FAX 22-9666

5月の無料相談

暮らしのいろいろな問題や悩みごとの相談をお受けします。利用できるのは市内在住・在勤・在学の人で、相談はすべて無料です。

秘密は固く守ります。お気軽にご利用ください。



法律・行政・人権相談

相談名	相談日	時間	場所	問い合わせ
法律相談（弁護士） * 予約制	5月 9日（木）	13:30～16:30	本庁舎 2階相談室 3	市民生活課（☎ 22-9638） ※受付開始（4/25 午前 8時 30分～） ※先着 8人
	5月 28日（火）		青山福祉センター相談室	青山支所住民福祉課（☎ 52-3227） ※受付開始（5/21 午前 8時 30分～） ※先着 8人
女性法律相談 * 予約制 （離婚・親権・養育費など）	5月 15日（水）	13:00～16:00	ハイトピア伊賀 4階相談室	男女共同参画センター（☎ 22-9632） ※受付期間（4/19～5/10）※先着 4人
行政相談（行政相談委員） * 行政に関わる日常の困りごとについてお伺いします。	5月 8日（水）	13:30～16:00	本庁舎 2階相談室 3	市民生活課（☎ 22-9638）
	5月 16日（木）		青山福祉センター相談室	青山支所住民福祉課（☎ 52-3227）
	5月 21日（火）		西柘植地区市民センター和室	伊賀支所住民福祉課（☎ 45-9104）
人権相談 * 人権に関する困りごとをお伺いします。LGBT（性的少数者）の相談（性同一性障害など）もお受けします。	5月 16日（木）	13:30～16:00	ハイトピア伊賀 4階相談室 3	人権政策課（☎ 22-9683）
	月～金曜日（祝日除く）	8:30～17:15	人権政策課	人権政策課（☎ 22-9683）
	月～金曜日（祝日除く）	8:30～17:15	津地方法務局伊賀支局	津地方法務局伊賀支局 （☎ 0570-003-110）

その他各種相談

相談名	相談日	時間	場所	問い合わせ
消費生活相談	月～金曜日（祝日除く）	9:00～16:00	市民生活課 各支所住民福祉課	市民生活課 消費生活相談専用ダイヤル（☎ 22-9626）
司法書士相談（登記・相続・借金問題など） * 予約制	5月 22日（水）	13:00～16:00	本庁舎 2階相談室 3	市民生活課（☎ 22-9638） ※受付期間（4/25～5/20） ※先着 5人
交通事故相談 * 予約制	5月 10日（金）	13:30～15:30	本庁舎 2階相談室 3	市民生活課（☎ 22-9638） ※受付期限（5/8） ※先着 4人
社会保険出張相談（年金相談）	5月 17日（金）	10:00～15:00	ハイトピア伊賀 3階	上野商工会議所（☎ 21-0527）
緑（園芸）の相談	5月 13日（月）	13:30～16:00	本庁舎玄関ロビー	都市計画課（☎ 22-9731）
外国人のための行政書士相談 * 予約制	5月 9日（木）	13:30～16:00	多文化共生センター	市民生活課（☎ 22-9702） ※先着 4人
健康相談	5月 24日（金）	10:00～11:00	ハイトピア伊賀 4階健康ステーション	健康推進課（☎ 22-9653）
高齢者の総合相談	月～金曜日（祝日除く）	8:30～17:15	地域包括支援センター 中部（本庁舎 1階） 東部（いがまち保健福祉センター内） 南部（青山保健センター内）	地域包括支援センター 中部（☎ 26-1521・FAX 24-7511） 東部（☎ 45-1016・FAX 45-1055） 南部（☎ 52-2715・FAX 52-2281）
障がい者の総合相談	月～金曜日（祝日除く）	8:30～17:15	障がい者相談支援センター	障がい者相談支援センター （☎ 26-7725・FAX 22-9674）
生活にお困りの方の相談	月～金曜日（祝日除く）	8:30～17:15	生活支援課	生活支援課（☎ 22-9650）
高齢者の就業相談	5月 9日（木）	13:30～14:00	下郡市民館	シルバー人材センター （☎ 24-5800）
	* 予約制 5月 16日（木）	13:30～15:00	伊賀市シルバーワークプラザ	
若者の就労相談 * 予約優先	月～金曜日（祝日除く）	9:00～17:00	センタービル 1階 （上野丸之内 57 番地の 4）	いが若者サポートステーション （☎ 22-0039）
女性相談 * 予約優先	月～金曜日（祝日除く）	9:00～16:00	子ども未来課	子ども未来課 （☎ 22-9609・FAX 22-9646）
家庭児童相談 * 予約優先				
母子・父子自立相談 * 予約優先				
こどもの発達相談	月～金曜日（祝日除く）	8:30～17:15	こども発達支援センター	こども発達支援センター （☎ 22-9627・FAX 22-9666）
ふれあい相談（教育相談）	月～木曜日（祝日除く）	9:00～16:00	伊賀市教育研究センター	伊賀市教育研究センター （☎ 21-8839）
青少年相談	月～金曜日（祝日除く）	9:00～16:00	青少年センター（伊賀市教育研究センター 1階）	青少年センター（☎ 24-3251）

UD FONT ユニバーサルデザイン (UD) の考えに基づいた見やすいデザインの文字を採用しています。