

高原の風を感じて

第32回青山高原つつじクォーターマラソン大会(5月26日)

青山高原で第32回青山つつじクォーターマラソン大会を開きました。

ランナーは青山高原の美しい景色を楽しみながら、高原を駆け抜けました。

また、スタッフなどから選手に声援が送られる場面も見られ、選手たちは声援に応えるように全力を尽くしました。

この日は3kmの部、5kmの部、クォーターの部の3部門合わせて876人が完走しました。



▶全力で走りきりました。



◀クォーターの部には588人が参加しました。

がん研究の進展を願って

第25回EKIDEN for LIFE(生命の駅伝)(5月27日)

がん研究を支援するための募金活動とがん研究の重要性を啓発しながら約20人のランナーがハイトピア伊賀からゴールの名張市立病院まで約30キロの道のりを走りました。

途中、募金箱が設置されている施設に立ち寄ると、集まった市・県の職員などから拍手が送られ、ランナーは募金箱を受け取るとゴールに向けて元気に走りだしました。



▶募金箱を受け取る様子。



◀次の目的地をめざして走るランナー。

打倒! 熱中症

ミネラルウォーターの宅配サービス

water*net

おいしい水、安全な水が、いつでもそばにあるように。

4種類のミネラルを効果的に配合。

安心 美味しい 便利

RO膜(逆浸透膜)でダイオキシンなど有害物質をろ過。

キャンペーン中

お手元までお届けします

使用済みボトルは配達時に回収

ココがうれしい!

賞味期限は1年

停電時でも大丈夫

ウォーターサーバー

伊賀市上野茅町2706 ☎0595-21-3611

<http://www.ueno-gas.co.jp>

有料広告を募集します

広報いが市への広告を募集しています。広報いが市は市内の各戸へ配布するほか、ホームページにも掲載します。

【発行部数】
毎号約36,000部

【掲載料】 1枠・2万円 (縦5cm×横9cm)

【申込期限】 発行日2カ月前

【問い合わせ】 広聴情報課 ☎22・9636

上野天神店

三重県伊賀市上野新町二七五ノ二

電話 ☎五九五(二)〇六一五

いせや

あんみつ

あんみつ

はじめました

ほうじ茶

あんみつ

※掲載広告について不明な点は直接広告主へお問い合わせください。



お知らせ拡大版



◀ ササ舟が流れる様子をじっと見ていました。



▶ ザリガニの赤ちゃんなどを見つけました。

工作や遊びを楽しみました

楽がきくらぶ (6月8日)

阿山ふるさとの森公園で第1回楽がきくらぶを開催し、アトラリーを行いました。

アトラリーとは、地図を見て設定されたポイントに行き、指示されたものを作ったり、遊びを楽しんだりするものです。

参加者は、それぞれのポイントを巡り、花を水と一緒にすりつぶし色水を作って毛糸を染めたり、水辺の生き物を探したり、公園内の笹でササ舟を作って流したりして楽しみました。

お知らせ

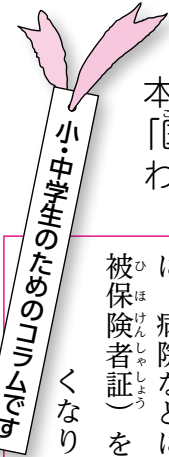
催し

募集

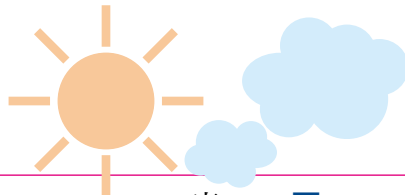
まちかど通信

コラム

図書・救急など



本紙 8 ページの「国民健康保険」について、わかりやすく解説します。



こども広場

こくみんけんこうほけん 「国民健康保険のしくみ」

日本に住所がある人は必ず
何かの医療保険制度に入り、
みなでお金を出し合っ
て病
気やケガの治療に備える制度
があります。国民健康保険は
その医療保険制度の一つで
す。

国民健康保険に加入する人

職場の健康保険や後期高齢者医療制
度^どに加入している人、生活保護を受け
ている人以外の方が加入者です。

例えば、

- お店などを経営している自営業の人
- 農業・漁業などに携わっている人
- 退職して職場の健康保険などをやめた人とその家族
- パート・アルバイトなどをしていて職場の健康保険に加入していない人

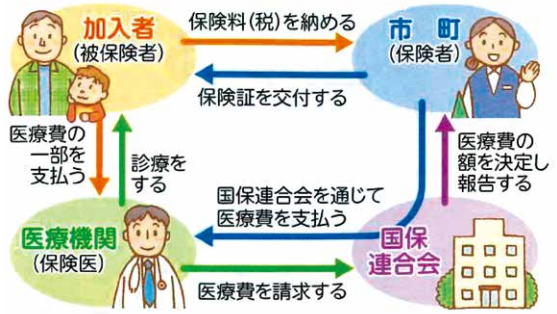
病気やケガをしたとき

病気やケガなどで治療を受けたときに、病院などに保険証(国民健康保険被保険者証)を見せると自己負担が軽くなり、安心して治療を受け

られます。
例えば、病気で治療費が1万円かかった場合、窓口で支払うのは3千円になり、残りの7千円は国民健康保険が負担します。
このほか、子どもが生まれたときや加入者が死亡したときなどにも国民健康保険から支給されるお金があります。

保険証は大切に

国民健康保険に加入している人には保険証が交付され、病
気やケガなどの治療を受けるときに必要な
となります。
なくさないように大切に
しましょう。



【問い合わせ】

☎ 22・96599 FAX 26・0151
hoken@city.iga.lg.jp

保険年金課