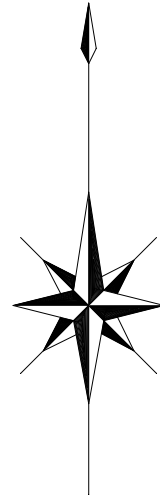
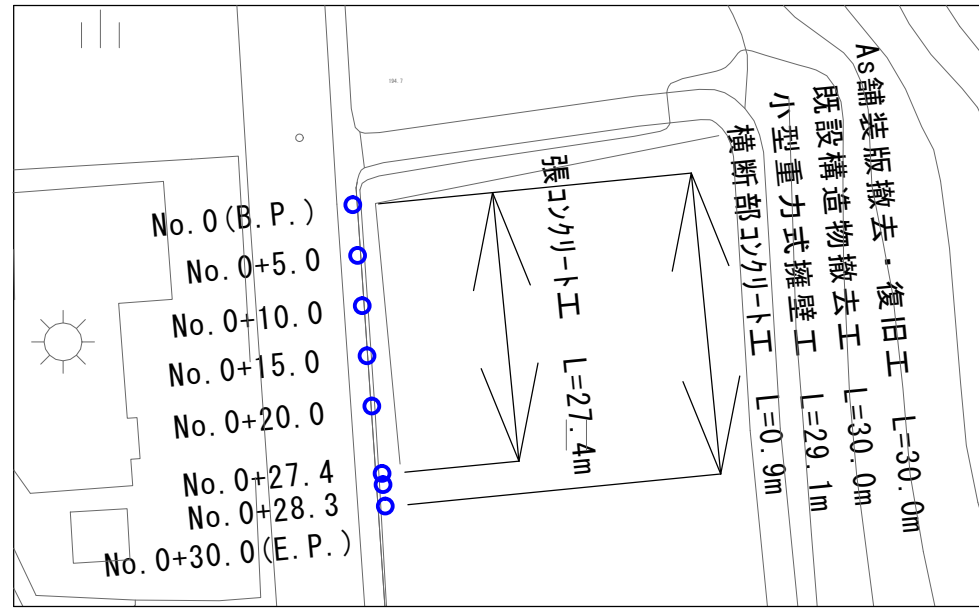
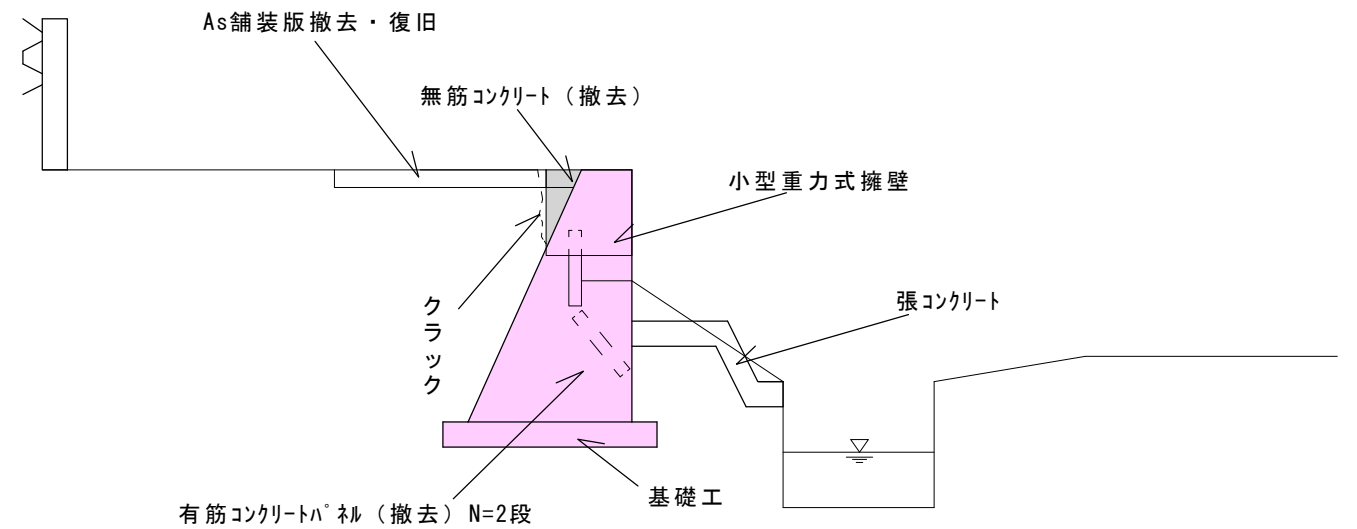


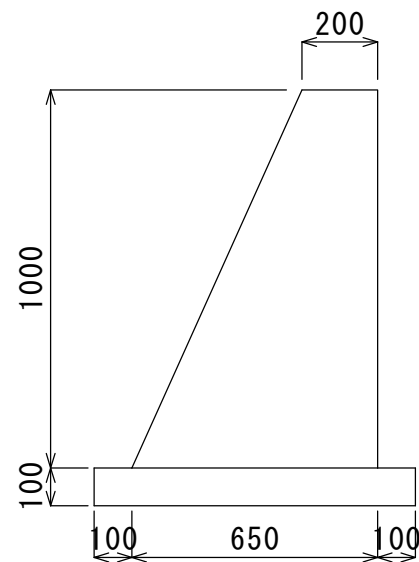
平面図 S=1:250



工法図 S=1:30



小型重力式擁壁工 S=1:20



1.0m当り

名称	単位	数量
コンクリート	m ³	0.425
コンクリート型枠	m ²	2.097
基礎碎石	m ³	0.085

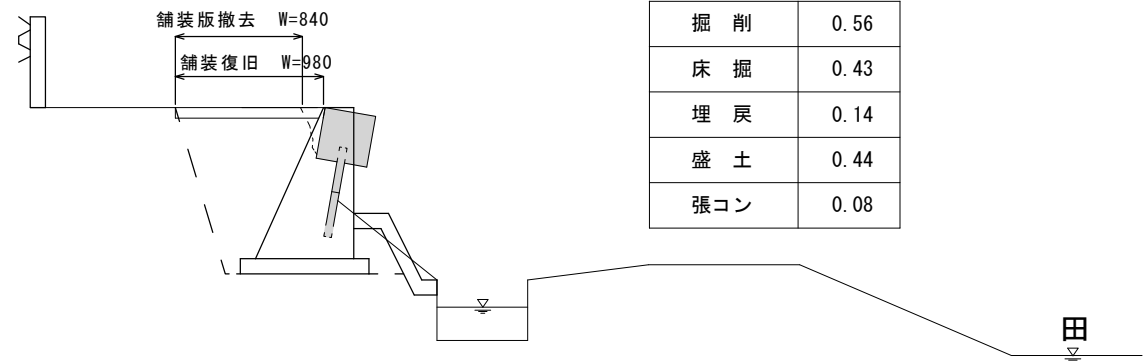
1.0箇所当り

端部型枠	m ²	0.425
------	----------------	-------

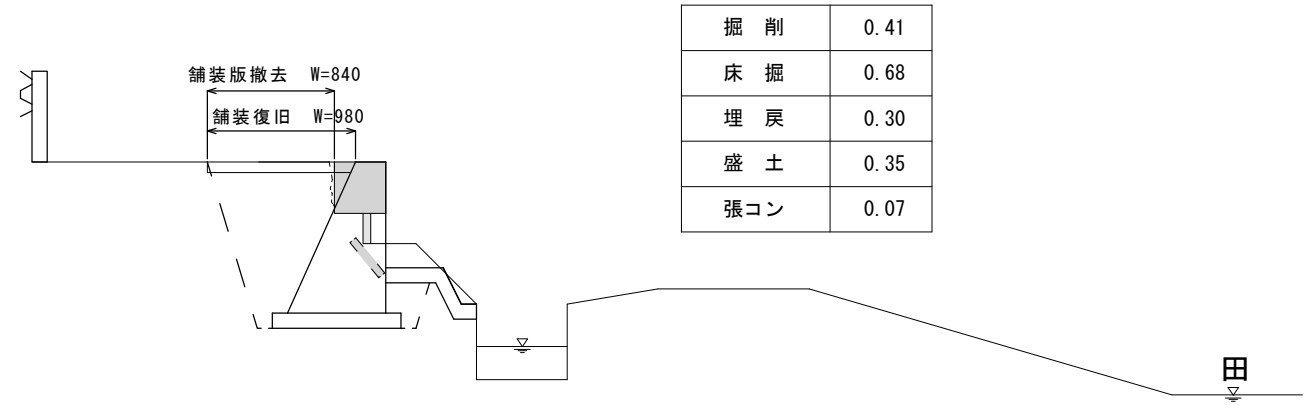
図面の名称		所在地
市道菖蒲池水越線 歩道路肩改修工事(1/4)		伊賀市 古山界外
測量	令和 年 月 日 終了	
設計		
製図	原図	
	複写	
建設部 道路河川課		

横断図 S=1:50

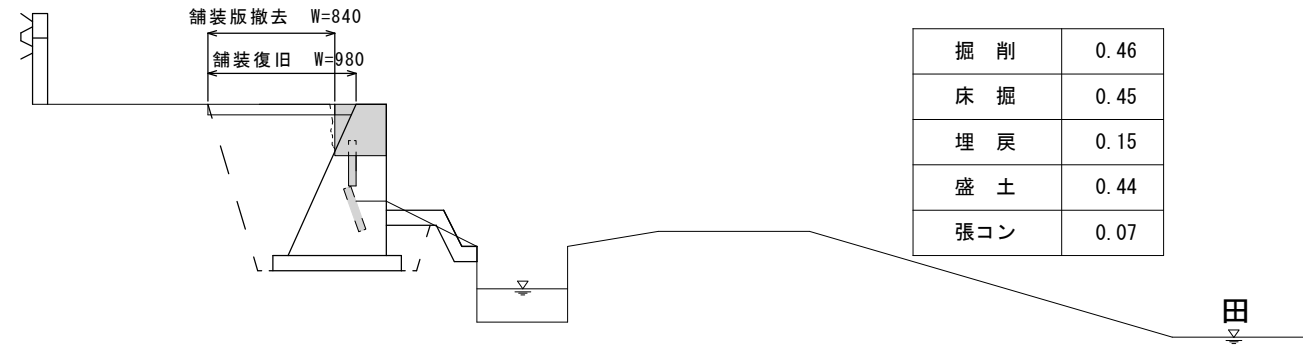
NO. 0+10.0



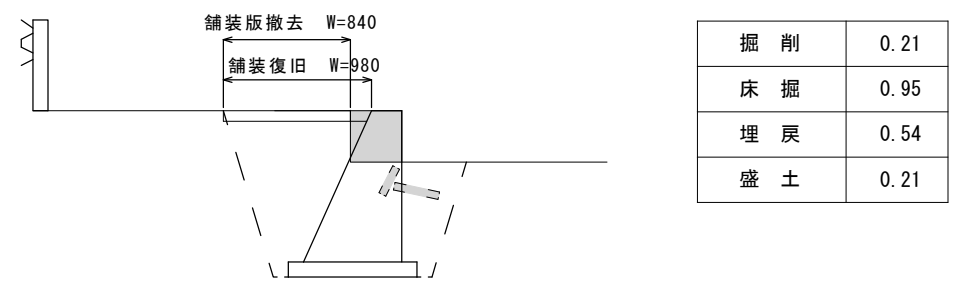
NO. 0+5.0



NO. 0+15.0



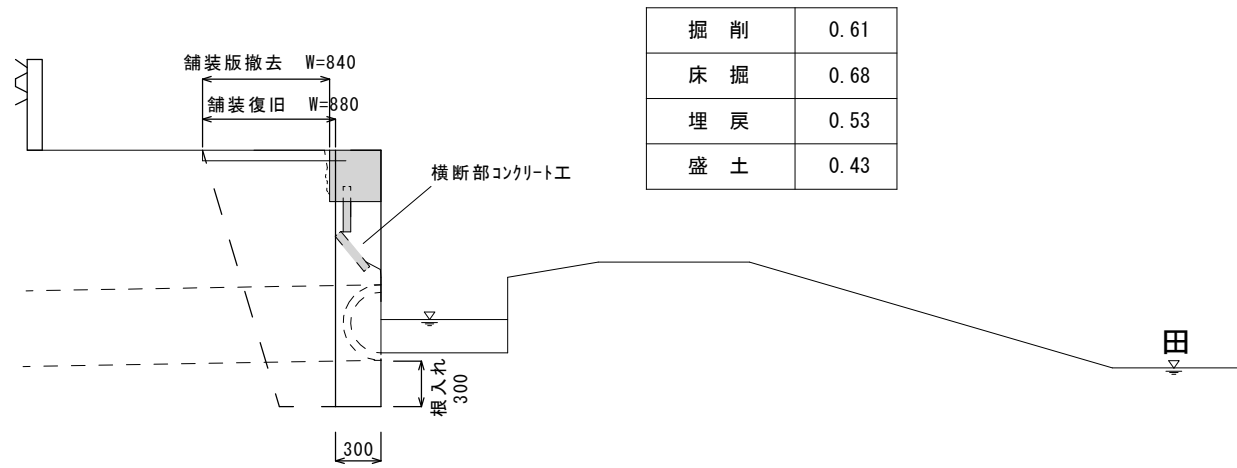
NO. 0(B.P.)



図面の名称		所在地
市道菖蒲池水越線 歩道路肩改修工事(2/4)		伊賀市 古山界外
測量	令和 年 月 日 終了	
設計		
製 図	原図	
	複写	
建設部 道路河川課		

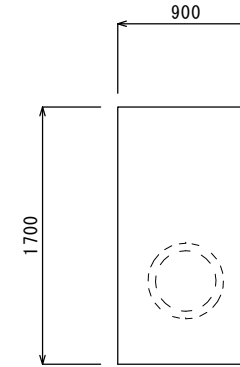
横断図 S=1:30

NO. 0+27.4' ~ +28.3



掘削	0.61
床掘	0.68
埋戻	0.53
盛土	0.43

横断部コンクリート工
正面図 S=1:30

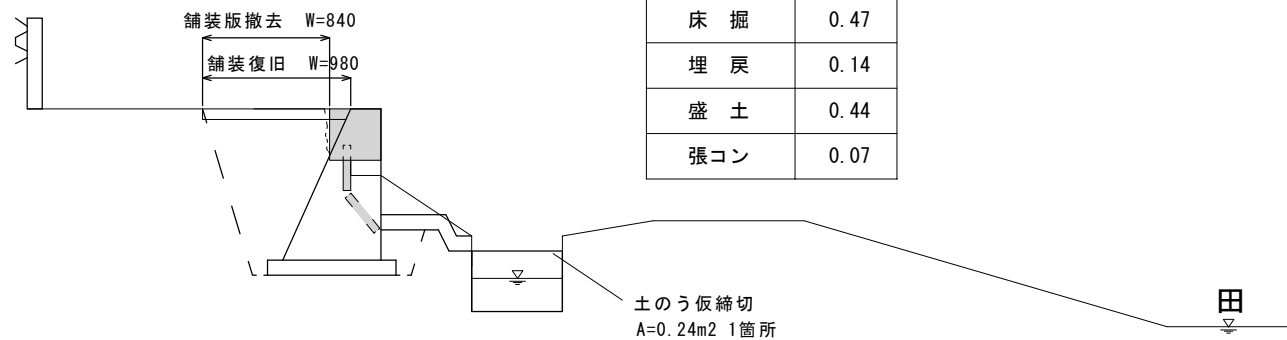


NO. 0+28.3'
NO. 0+30.0 (E. P.)



掘削	0.33
床掘	0.74
埋戻	0.39
盛土	0.32

NO. 0+20.0
NO. 0+27.4

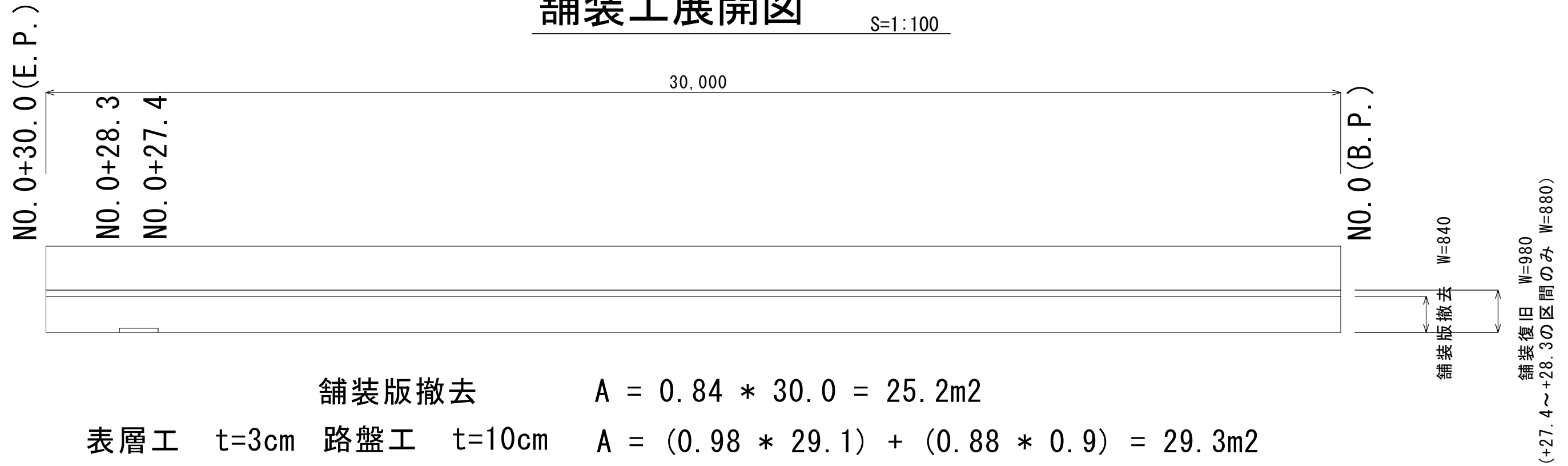


掘削	0.59
床掘	0.47
埋戻	0.14
盛土	0.44
張コン	0.07

図面の名称		所在地
市道菖蒲池水越線 歩道路肩改修工事 (3/4)		伊賀市 古山界外
測量	令和 年 月 日 終了	
設計		
製 図	原図	
	複写	
建設部 道路河川課		

舗装工展開図

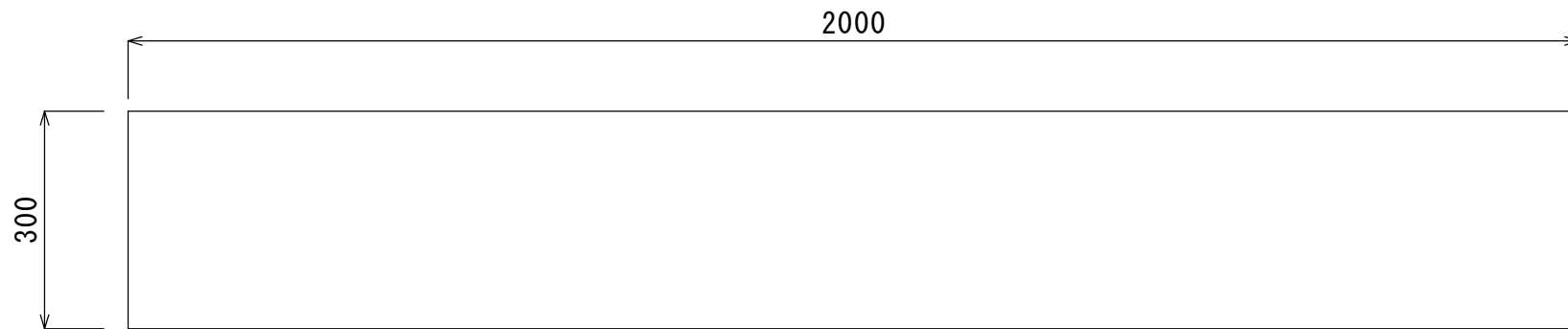
S=1:100



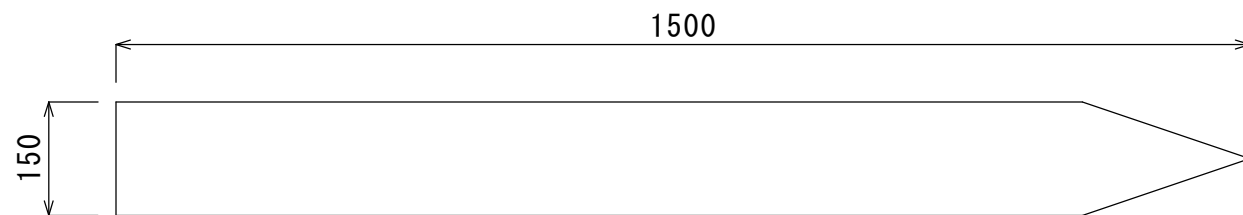
既設構造物撤去工

S=1:10

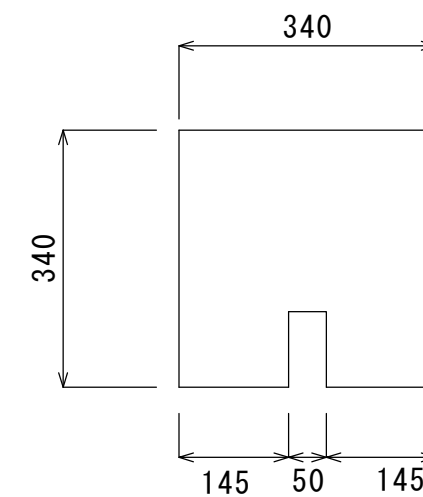
有筋コンクリートパネル 2000*300*50 N=60枚



有筋コンクリート杭 φ150 N=16本



無筋コンクリート 路肩構造物 L=30.0m



A=0.11m²

図面の名称	所在地
市道菖蒲池水越線 歩道路肩改修工事(4/4)	伊賀市 古山界外
測量	令和 年 月 日終了
設計	
製図	原図
図	複写
建設部 道路河川課	