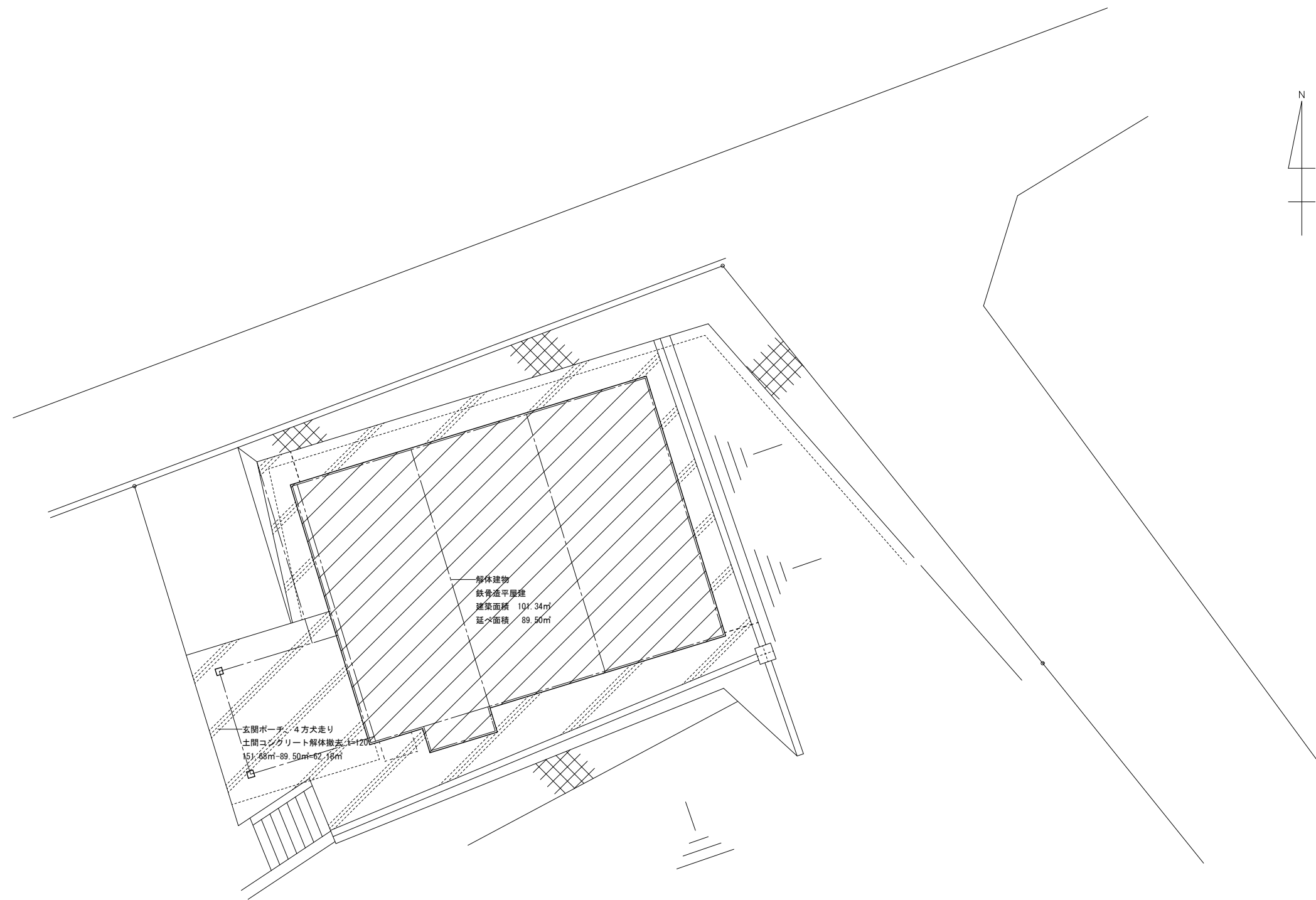


寺田火葬場解体工事

図面番号	図面名称	図面番号	図面名称	図面番号	図面名称	図面番号	図面名称
A-01	建築物解体工事特記仕様書(1)	C-01	基礎伏図・基礎詳細図	E-01	電気設備 平面図		
A-02	建築物解体工事特記仕様書(2)	C-02	梁伏図・軸組図1				
A-03	配置図	C-03	軸組図2				
A-04	仮設工事図	C-04	鉄骨詳細図				
A-05	外構図						
A-06	7x7x1t舗装面積求積図						
A-07	仕上表・平面図・求積平面図						
A-08	立面図						
A-09	断面詳細図						
A-10	建具表						
A-11	火葬炉側面図						
A-12	火葬炉上面配置図						
A-13	再燃付火葬炉図						
A-14	断熱中扉図						
A-15	棺台車耐火物施工図						
A-16	火葬炉燃焼操作盤図						
A-17	火葬炉燃焼操作盤内配線図						
A-18	灯油タンク190L入						

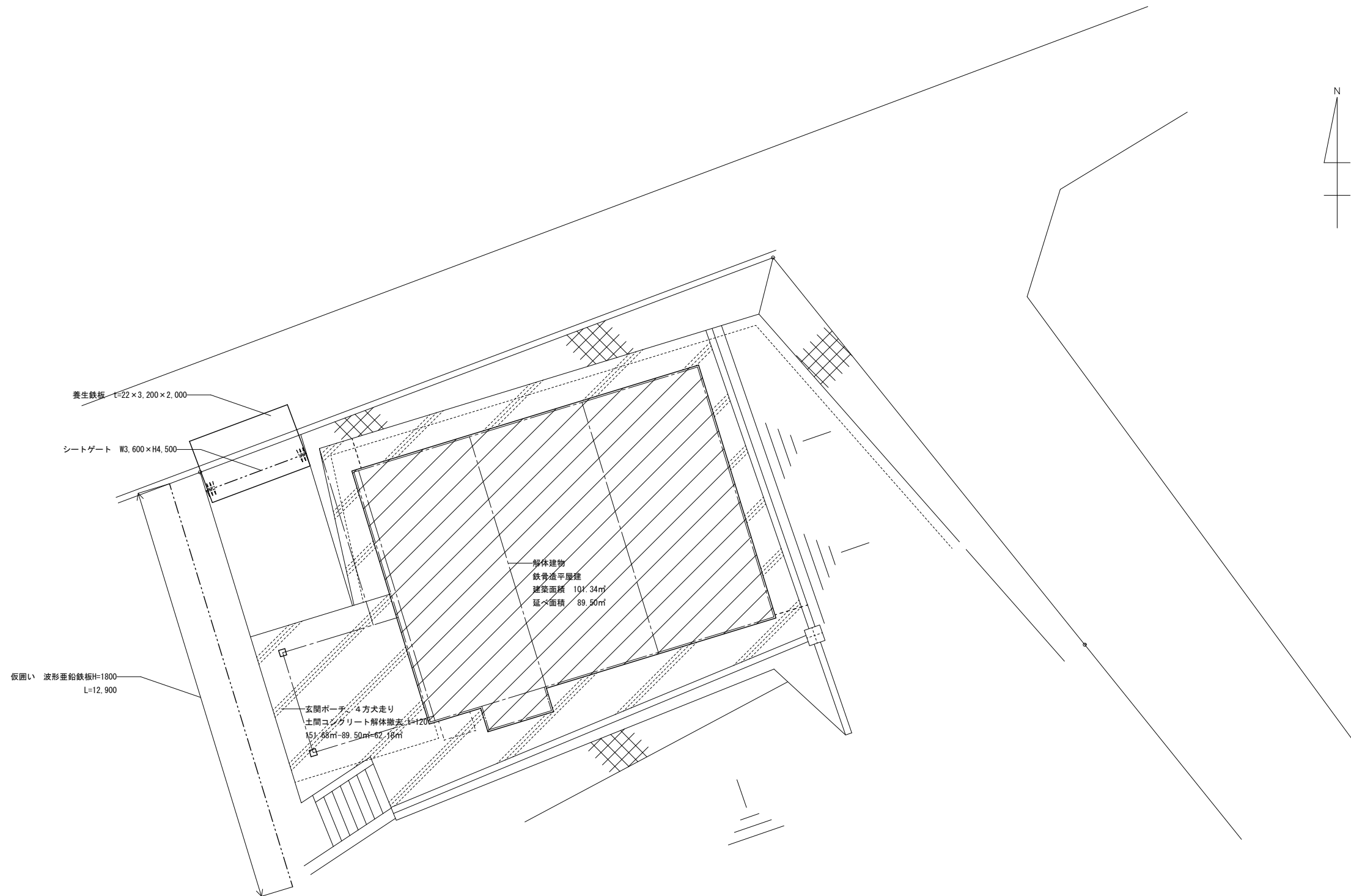
令和元年7月

特記仕様書 (Form header)
1 工事概要 (Project Summary)
2 建築工事仕様 (Construction Specifications)
3 解体工学 (Dismantling Engineering)
4 再資源化等 (Recycling and Resource Management)
5 特別管理産業廃棄物の処分等 (Special Management of Industrial Waste Disposal)
6 一般事項 (General Items)



配置図 S=1:100

特記	訂正			名称	寺田火葬場解体工事		図面番号	A-03
					図名	配置図		
				棟図	製図			



養生鉄板 L=22×3,200×2,000

シートゲート W3,600×H4,500

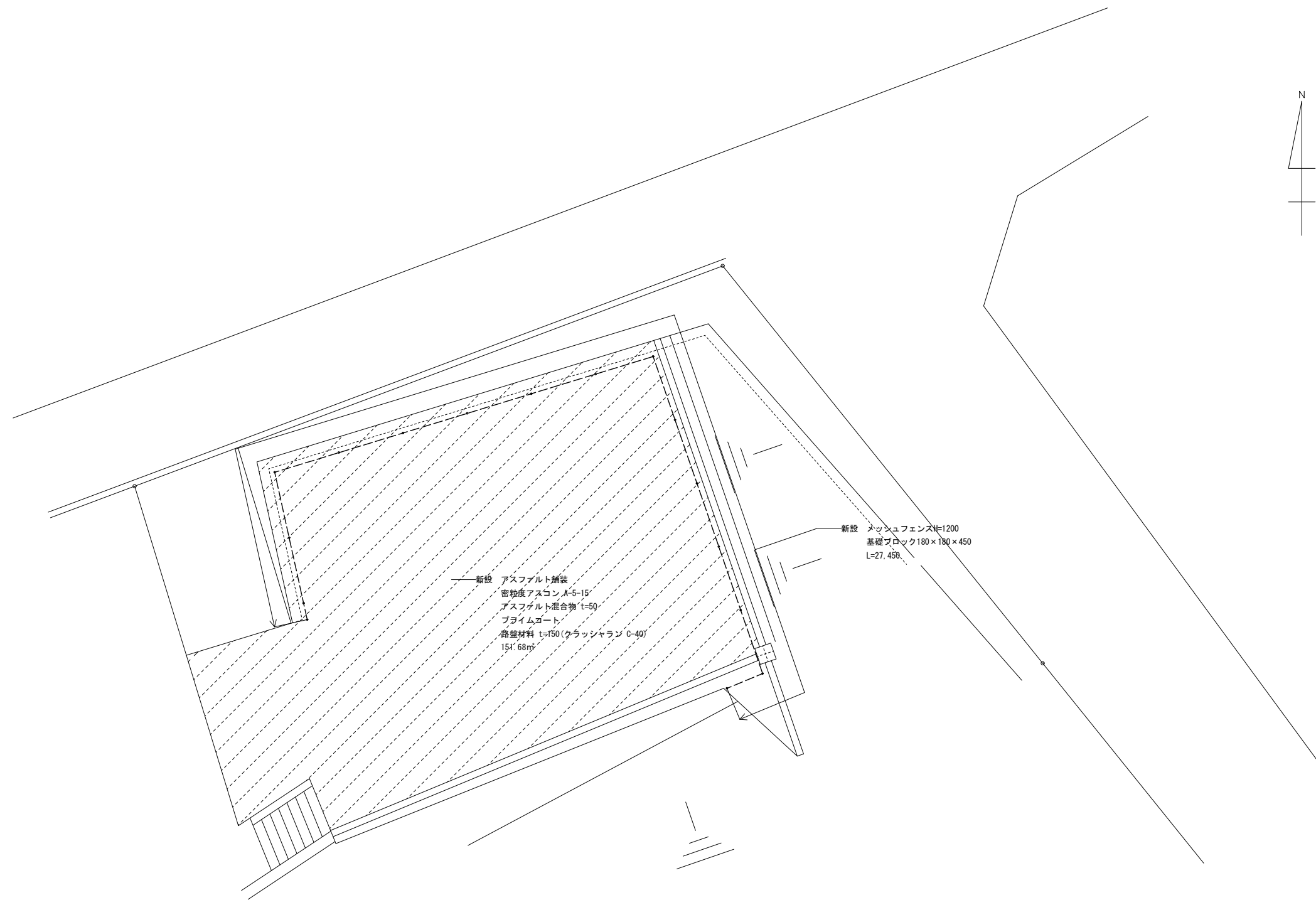
仮囲い 波形垂鉛鉄板H=1800
L=12,900

玄関ポーチ 4方犬走り
土間コンクリート解体撤去 L=120
15,880×89,500=62,180

解体建物
鉄骨造平屋建
建築面積 101.34㎡
延べ面積 89.50㎡

仮設工事図 S=1:100

特記	訂正			名称	寺田火葬場解体工事		図面番号	A-04
				図名	仮設工事図	縮尺	S=1:100	設計番号



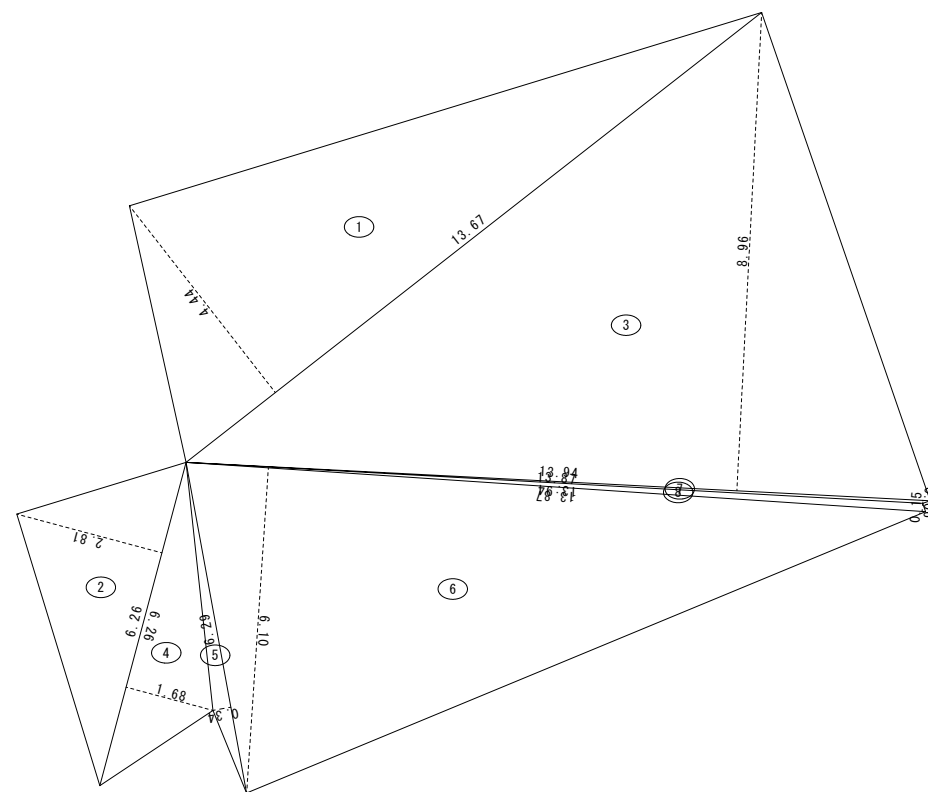
新設 アスファルト舗装
 密粒度アスコン A-5-15
 アスファルト混合物 t=50
 プライムコート
 路盤材料 t=150 (クラッシュラン 0-40)
 151.68㎡

新設 メッシュフェンスH=1200
 基礎ブロック180×180×450
 L=27.450

外 構 図 S=1:100

特記	訂正			名称	寺田火葬場解体工事		図面番号	A-05
				図名	外 構 図	縮尺	S=1:100	設計番号
				検図	製図			

番号	底辺	高さ	倍面積	面積
1	13.67	4.44	60.6948	30.34740
2	6.26	2.81	17.5906	8.79530
3	13.94	8.96	124.9024	62.45120
4	6.26	1.68	10.5168	5.25840
5	6.29	0.34	2.1386	1.06930
6	13.87	6.10	84.6070	42.30350
7	13.94	0.06	0.8364	0.41820
8	13.87	0.15	2.0805	1.04025
合計				151.68355
敷地面積				151.68 m ²

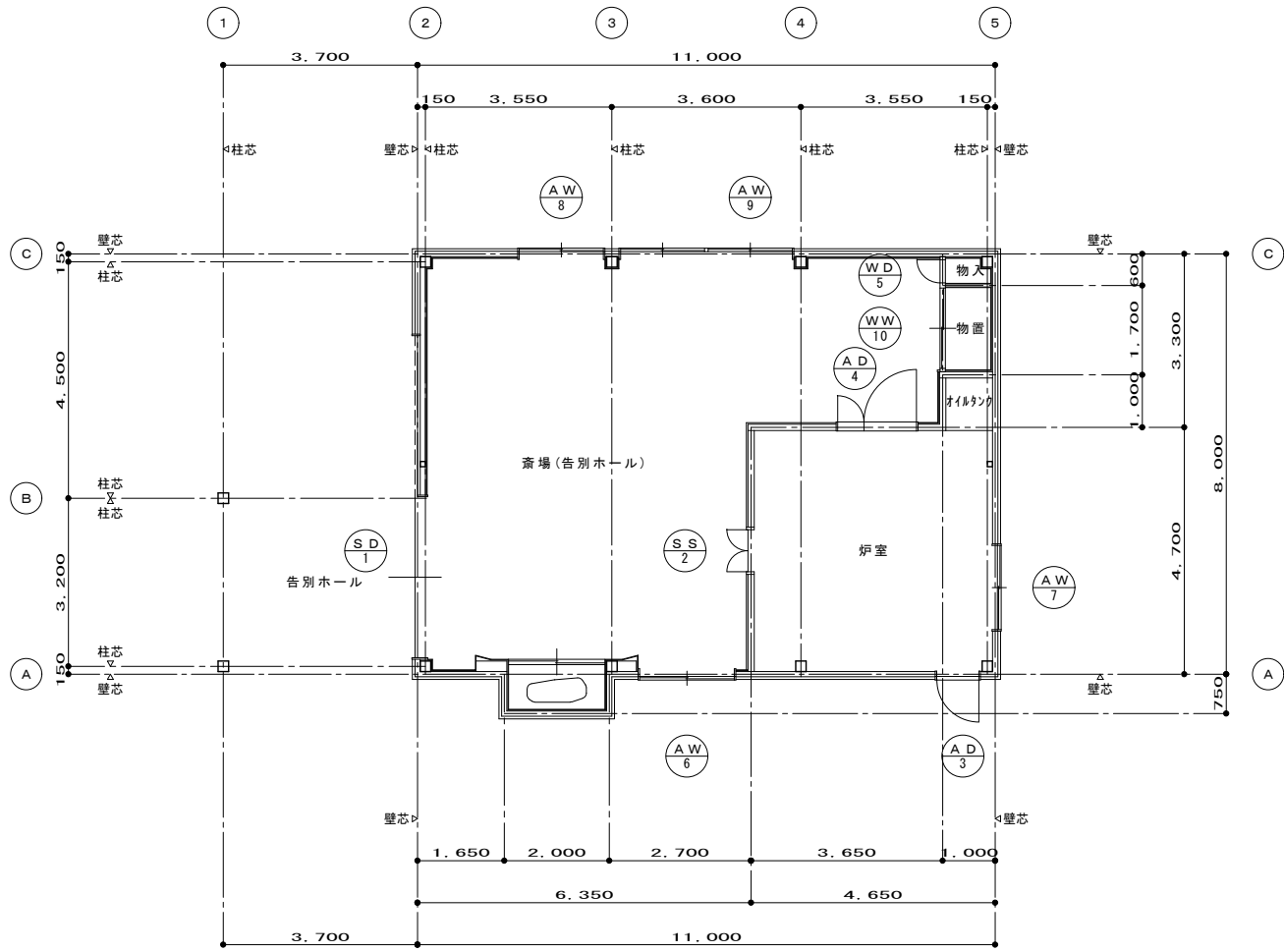


アスファルト舗装面積求積図 S=1:100

特記	訂正			名称	寺田火葬場解体工事		図面番号	A-06
					図名	アスファルト舗装面積求積図		
				検図	製図			

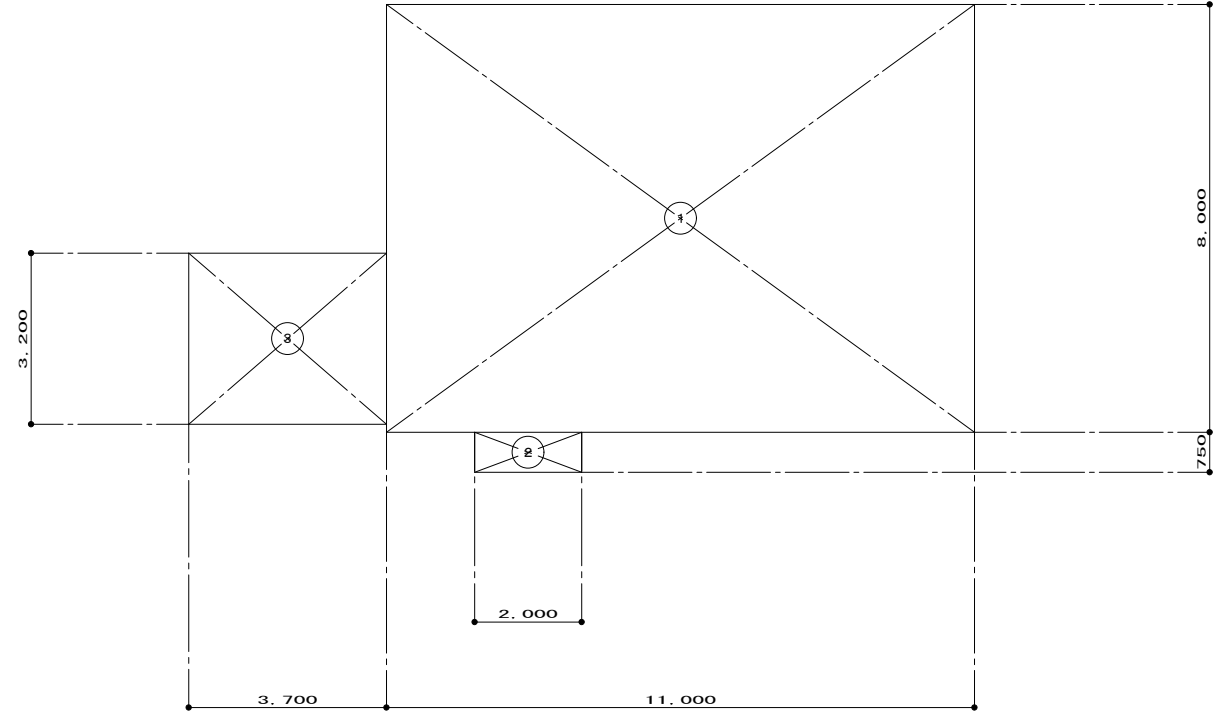
外部仕上表			
屋根	塩ビ鋼板(ビニエバー) 瓦棒葺き タイカラ-0.4 寄棟	犬走り	土間コンクリート
庇	セメントけい酸カルシウム板(サイディング) t=11(アスベスト含有成形板) LGS下地		
外壁	軽量気泡コンクリート(ALC) t=50 コートリシン吹付	火葬炉	再燃設備等 一基 全て解体撤去
外壁 腰	軽量気泡コンクリート(ALC) t=50 コートリシン吹付		
巾木	モルタル刷毛引仕上		
軒樋	(大屋根)塩ビ製120φ (玄閣屋根)塩ビ製100φ		
縦樋	(大屋根)塩ビ製75φ (玄閣屋根)塩ビ製60φ		
水切	カラー鉄板t=0.4 曲げ加工		

内部仕上表							
部屋名	床	巾木	壁	天井	天井高	廻縁	備考
斎場(告別ホール)	モルタル金ゴテ仕上 CFシート貼	モルタル金ゴテ仕上 EP塗 炉前化粧壁:小口タタ張り	PBt=12(テーバー)下地ビニールクロス貼 炉前化粧壁:小口タタ張り	ロックウール化粧板t=9貼 LGS下地	3000	塩ビ	霊柩車、炉前引出台車、机、椅子、ソファ、その他備品等 全て処分する
炉室	モルタル金ゴテ仕上(目地切)	モルタル金ゴテ仕上	ALC現シ CB化粧目地	木毛セメント板 t=25 現シ			上部壁:けい酸カルシウム板 t=6(アスベスト含有成形板)
物入・物置	コンパネ t=9		ベニヤ t=4	ベニヤ t=4			
告別ホール	モルタル金ゴテ仕上(目地切)	モルタル金ゴテ仕上		セメントけい酸カルシウム板(サイディング) t=11(アスベスト含有成形板) LGS下地			
特記事項	環境配慮解体工事 石綿処理工事 作業レベル3→ セメントけい酸カルシウム板(サイディング) t=11(アスベスト含有成形板) 、けい酸カルシウム板 t=6(アスベスト含有成形板)						



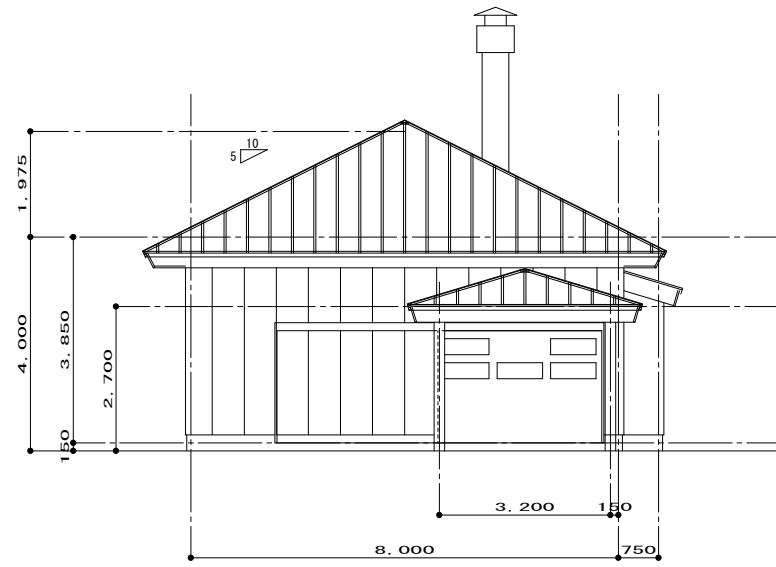
平面図 S=1:100

1階床面積		建築面積	
①	11.000×8.000= 88.000	1階床面積	89.500
+	② 2.000×0.750= 1.500	+	③ 3.700×3.200= 11.840
	89.500		101.340
	89.50㎡		101.34㎡

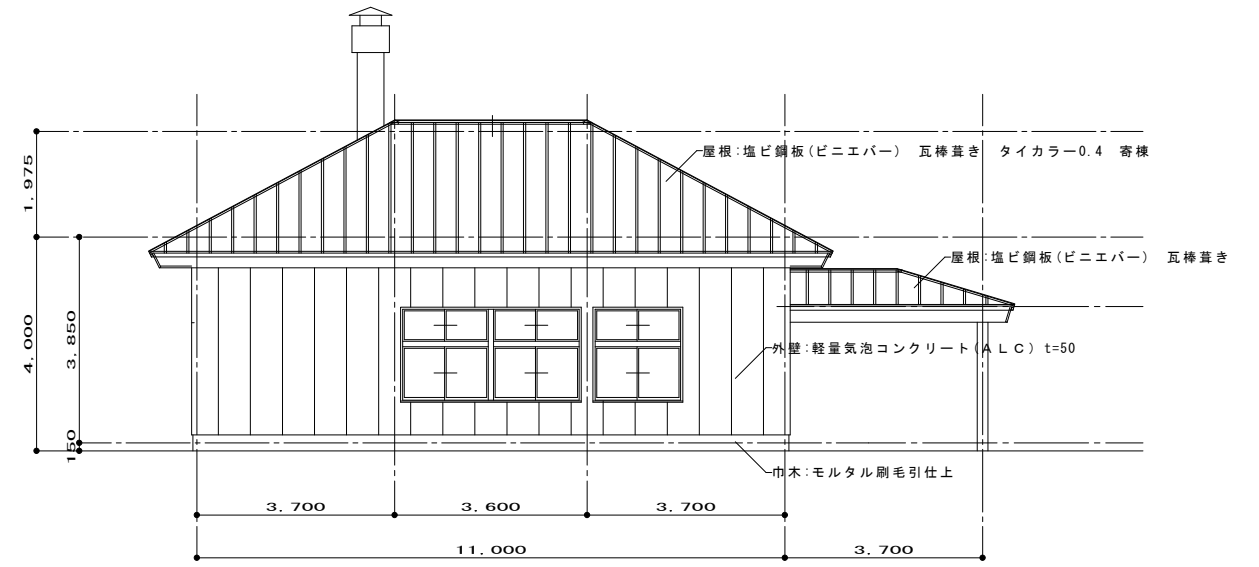


求積平面図 S=1:100

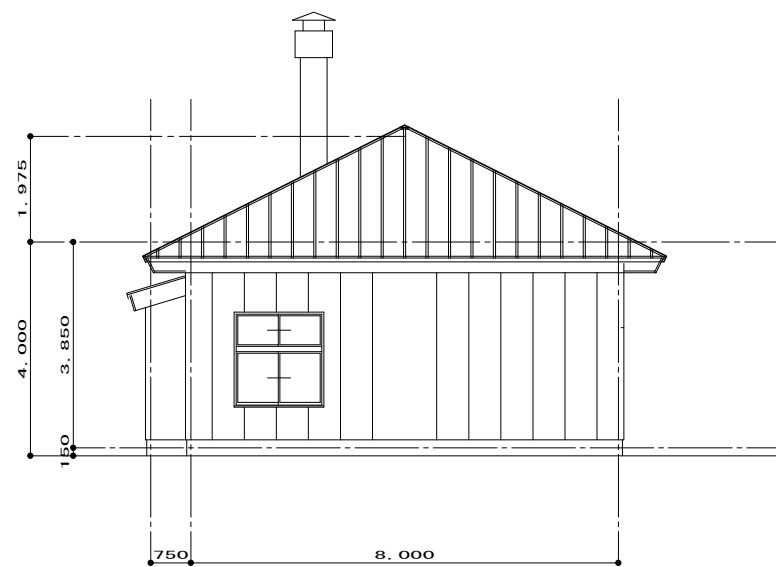
特記	訂正		名称	寺田火葬場解体工事		図面番号	A-07
			図名	仕上表・平面図・求積平面図		縮尺	S=1:100
			検図	製図	図名	縮尺	設計番号



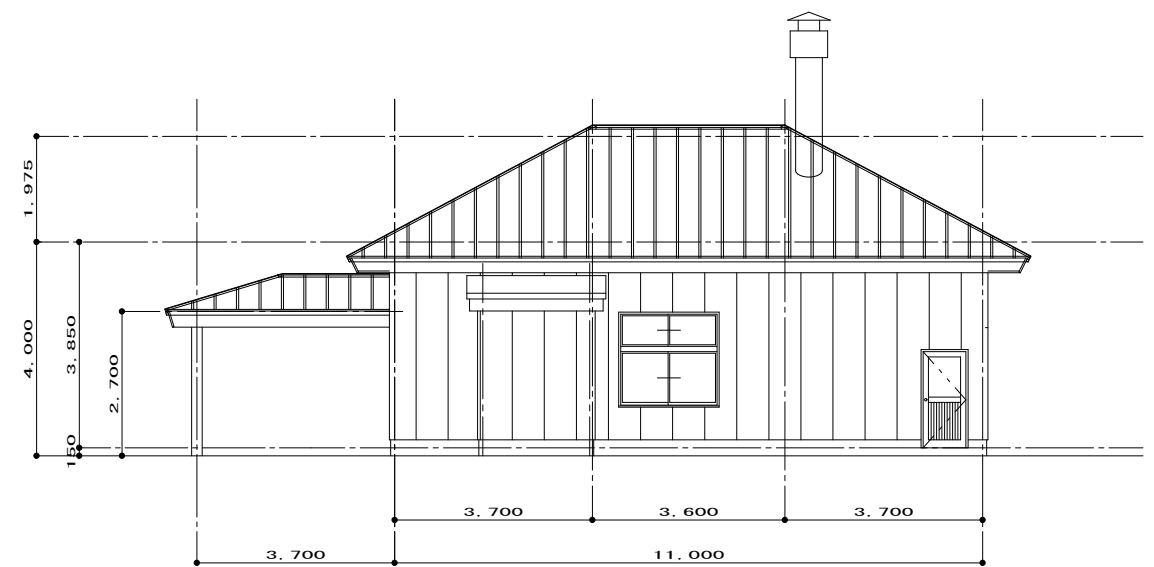
西立面図 S=1:100



北立面図 S=1:100

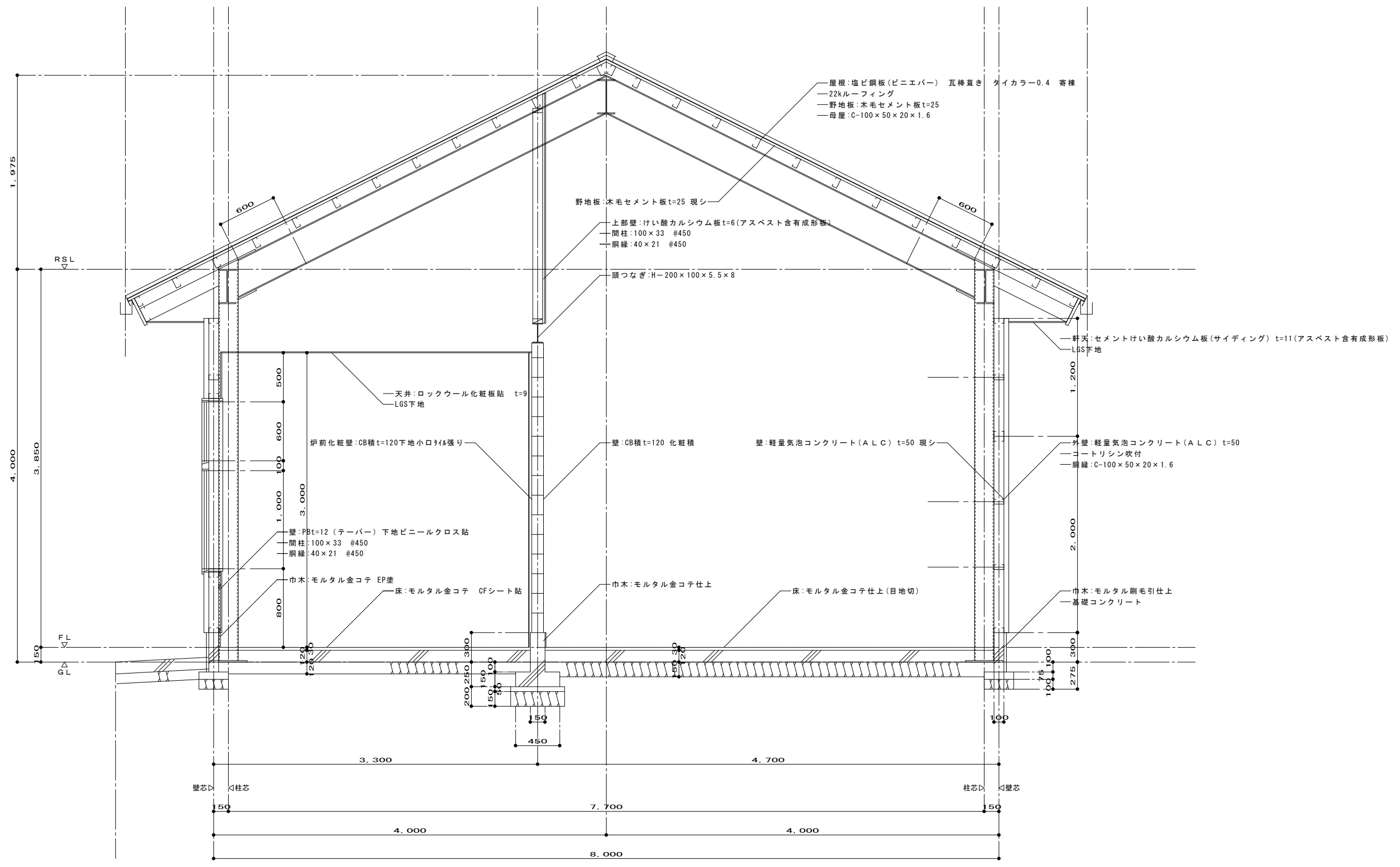


東立面図 S=1:100



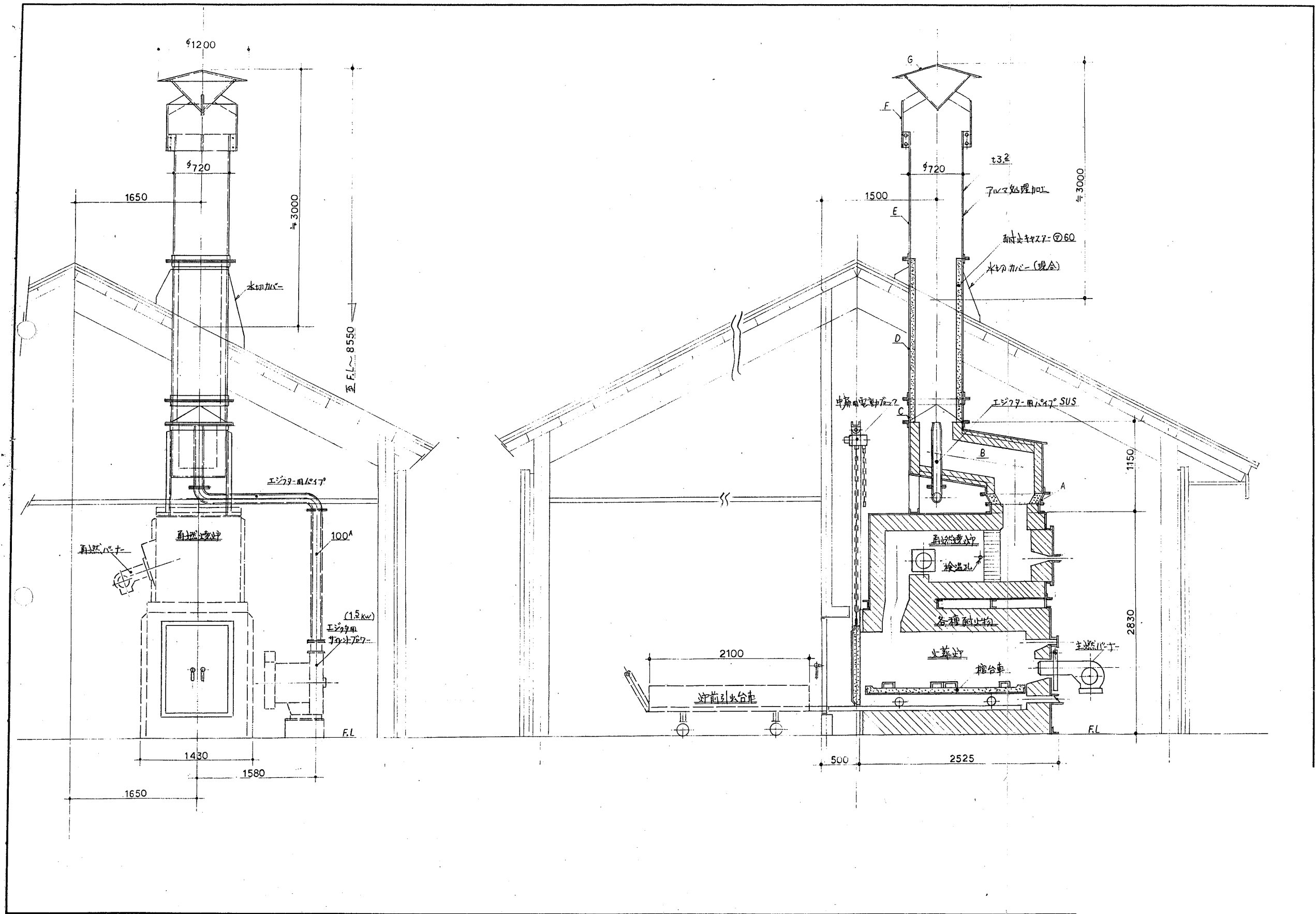
南立面図 S=1:100

特記	訂正		名称	寺田火葬場解体工事		図面番号	A-08
				図名	立面図		
			棟図	製図	図名	縮尺	設計番号

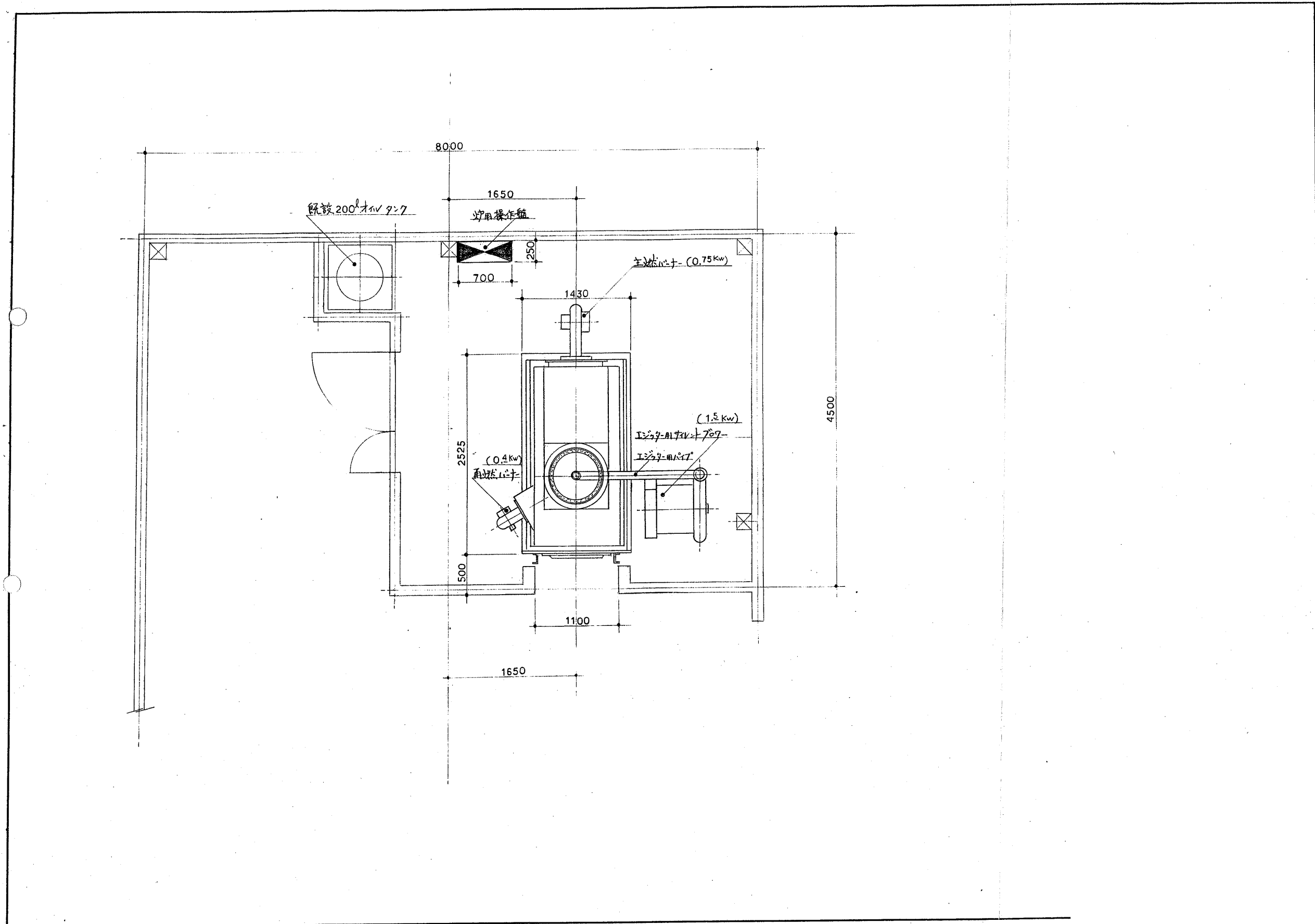


断面詳細図 S=1:30

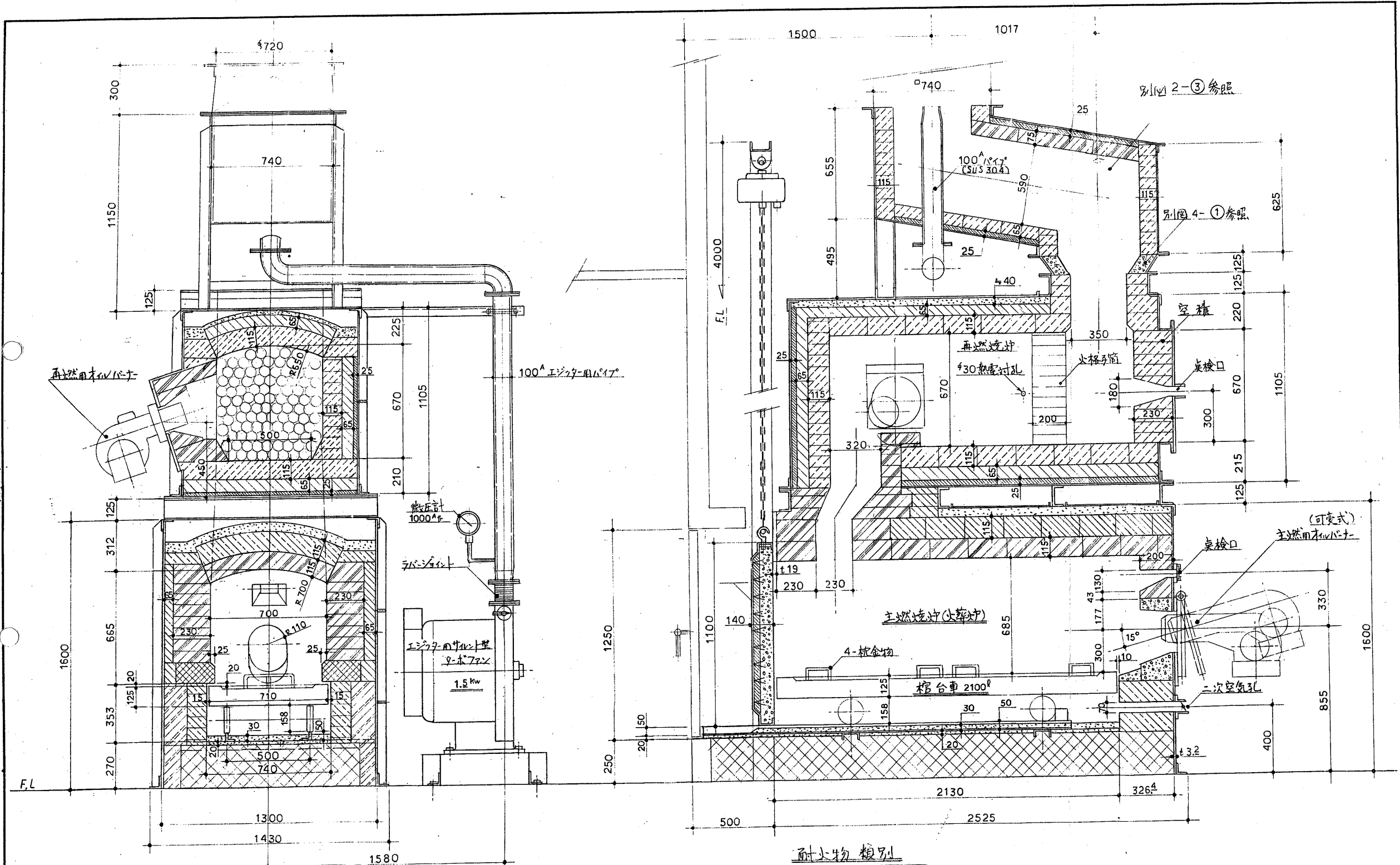
特記	訂正		名称	寺田火葬場解体工事		図面番号	A-09
				図名	断面詳細図		縮尺
			図名	断面詳細図	縮尺	S=1:30	設計番号



特記	訂正			名称	寺田火葬場解体工事		図面番号	A-11
				図名	火葬炉側面図	縮尺	S=1:30	設計番号
				検図	製図			

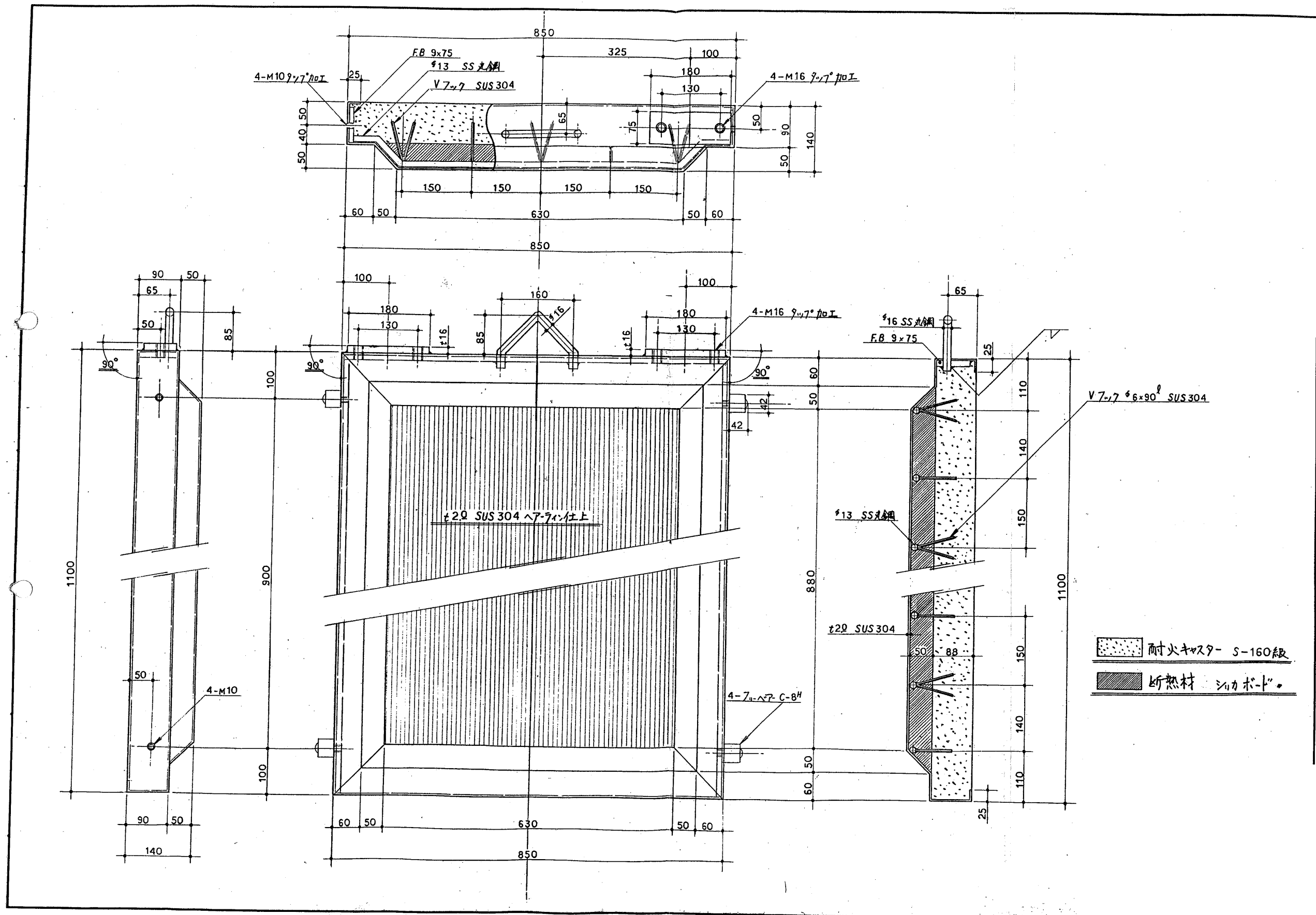


特記	訂正			名称	寺田火葬場解体工事		図面番号	A-12
					検図	製図		
					火葬炉上面配置図		S=1:30	

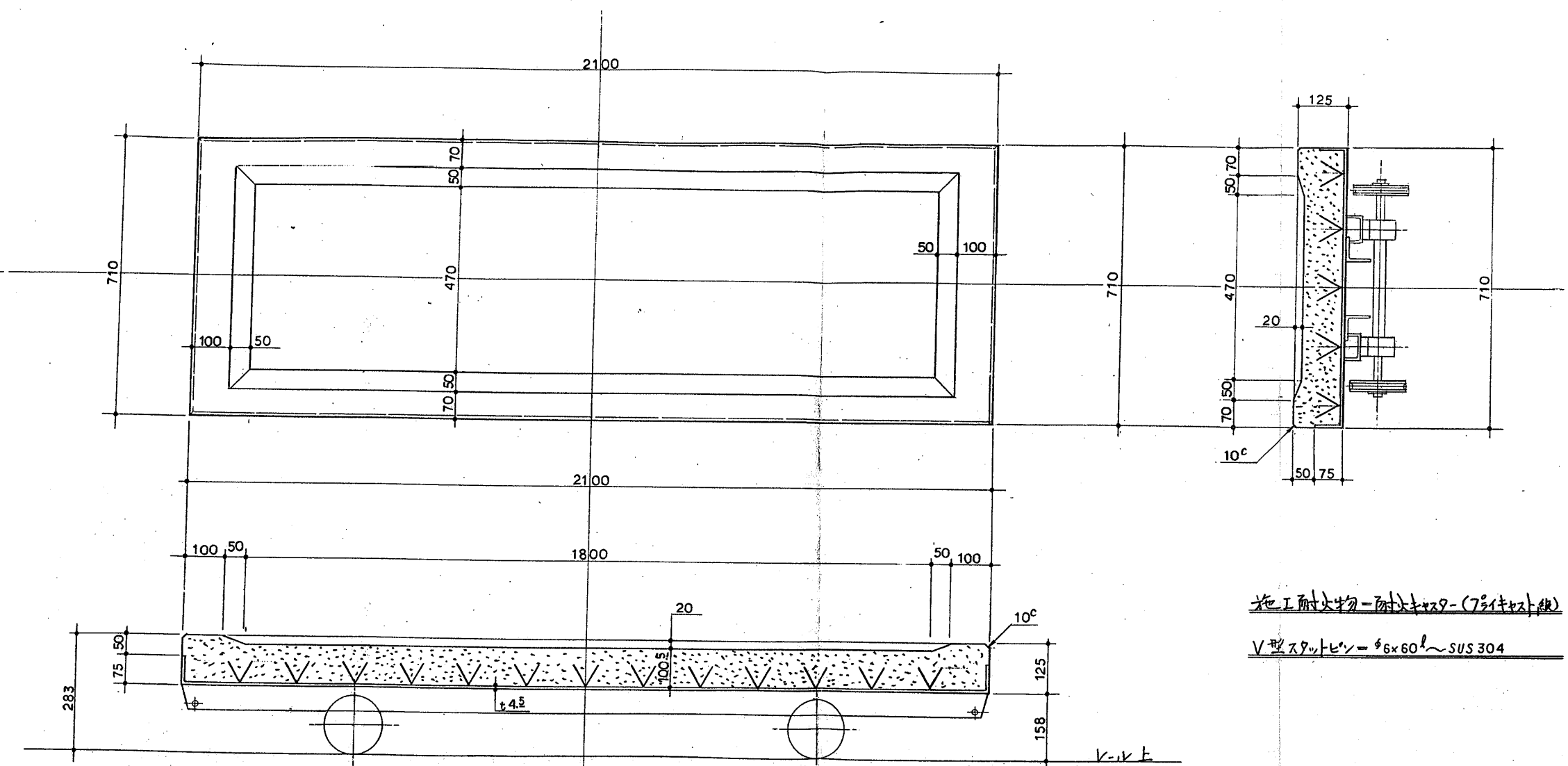


耐火物 種類

	耐火レンガ SK34# 級		耐火レンガ 700x700 (730x730) 36# 級
	" 32# "		耐火レンガ 13# "
	耐火断熱レンガ C-1 "		赤レンガ
	断熱レンガ B-1 "		セメントモルタル
	断熱ボード シロイ		埋灰用粗砂



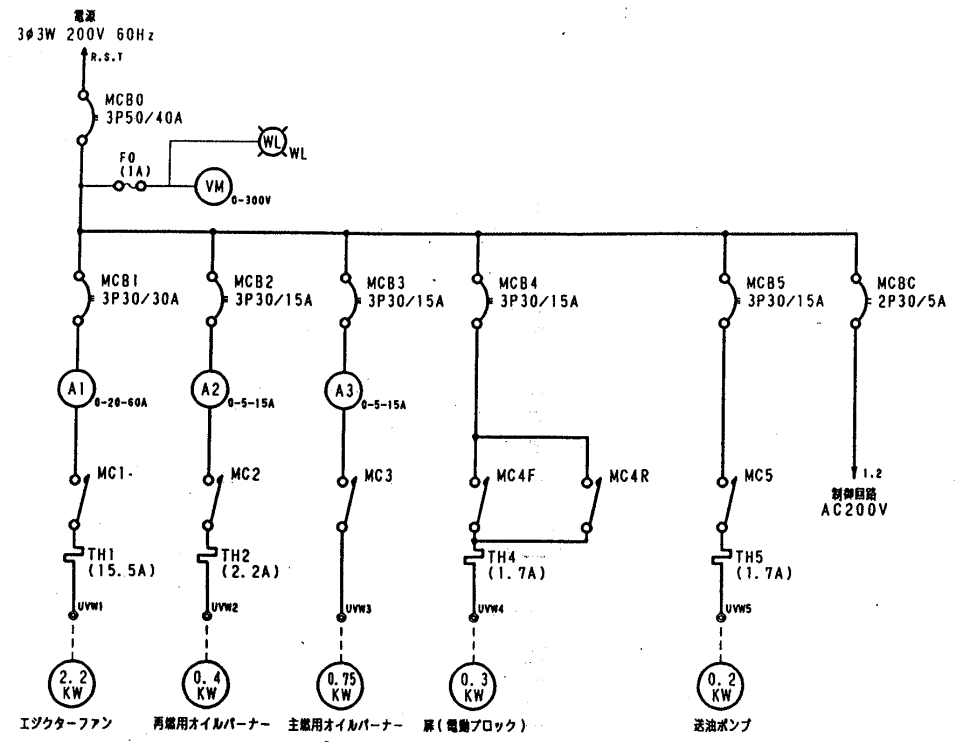
特記	訂正	名称	寺田火葬場解体工事		図面番号	A-14
			図名	断熱中扉図	縮尺	S=1:5
		製図		設計番号		



施工耐火物-耐火時間70分(耐火)鉄
 V型スタートピン-φ6×60^h-SUS304

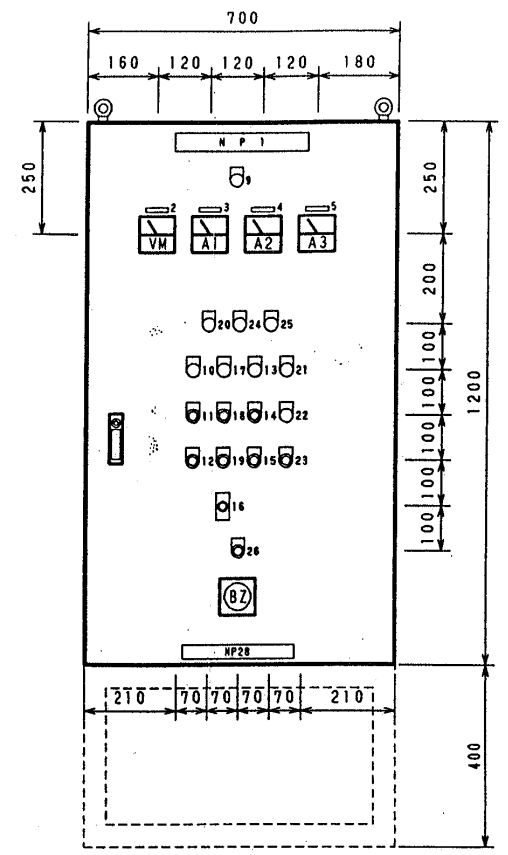
V-11上

特記	訂正		名称	寺田火葬場解体工事		図面番号	A-15
				図名	棺台車耐火物施工図		縮尺
						S=1:8	

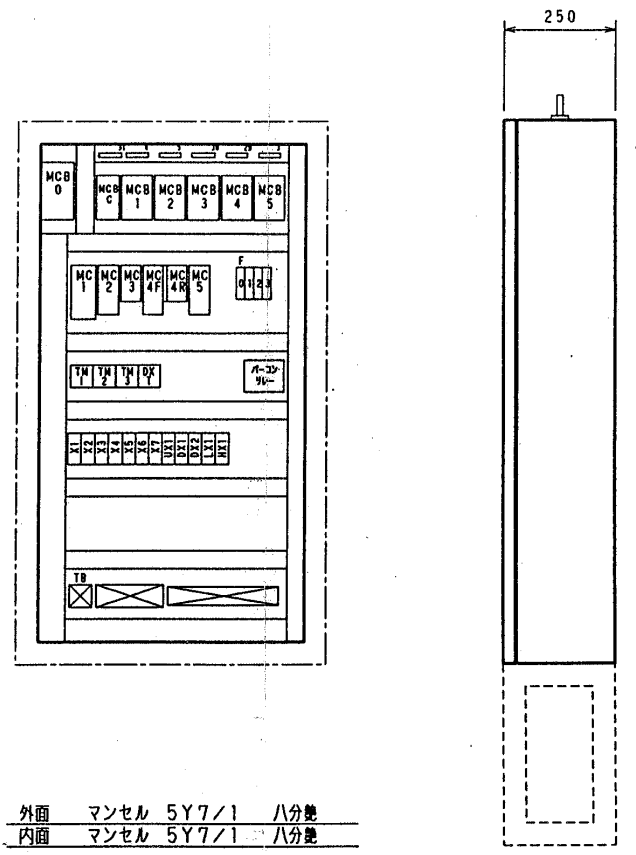


部品一覧表

記号	名称・仕様	型式	メーカー	数量
MCB 0	ノーフェーズブレーカー 3P50/40A	NF50-CS	三菱電機	1
MCB 1	ノーフェーズブレーカー 3P30/30A	NF30-CS	三菱電機	1
MCB 2-5	ノーフェーズブレーカー 3P30/15A	NF30-CS	三菱電機	4
MCB C	ノーフェーズブレーカー 2P30/5A	NF30-CS	三菱電機	1
VM	電圧計 0-300V 赤針計付	YS-208AV	三菱電機	1
A 1	電流計 0-20-60A 赤針計付	YS-208AA	三菱電機	1
A 2,3	電流計 0-5-15A 赤針計付	YS-208AA	三菱電機	2
MC 1	マグネットスイッチ Coil200V 2a 15ATH付	MSO-N20	三菱電機	1
MC 2	マグネットスイッチ Coil200V 1a 2.1ATH付	MSO-N10	三菱電機	1
MC 4F-4R	マグネットスイッチ Coil200V 1a 1.7ATH付	MSO-2xN10	三菱電機	1
MC 3	マグネットスイッチ Coil200V 1a	S-N10	三菱電機	1
MC 5	マグネットスイッチ Coil200V 1a 1.7ATH付	MSO-N10	三菱電機	1
MC 4F	マグネットスイッチ用ロック 1a 1b	UN-AX2	三菱電機	1
MC 5	マグネットスイッチ用ロック 2a	UN-AX2	三菱電機	1
下記以外の補助リレー	補助リレー Coil200V 4C	MY-4N	オムロン	12
R	補助リレー Coil100V 4C	MY-4N	オムロン	1
	補助リレー用ソケット	PYF-14A	オムロン	13
	補助リレー用ピン	PYC-A1	オムロン	13
TM等	タイマー Coil200V	H3CR-A8	オムロン	4
	タイマー用ソケット	P2CF-08	オムロン	4
WL	丸型表示灯 30φ200VT r付 白	APN-126W	和泉電気	1
RL 1,2,4,5	丸型表示灯 30φ200VT r付 赤	APN-126R	和泉電気	4
OL 1-3	丸型表示灯 30φ200VT r付 黄	APN-126O	和泉電気	3
PB 1,3,5,7	押しスイッチ 30φ 1a 黒	ABN-110B	和泉電気	4
PB 2,4,6,8	押しスイッチ 30φ 1b 赤	ABN-101R	和泉電気	4
PB 9	押しスイッチ 30φ 1a 2b 黄	ABN-112Y	和泉電気	1
PB 7	押しスイッチ 30φ 1a 黒	ABN-110B	和泉電気	1
PB EM	押しスイッチ用緊急停止金具	OL-C	和泉電気	1
PBL 1	発光式押しスイッチ 30φ200VT r付 1a 1b 赤	ALN2F611R	和泉電気	1
PBL 2	発光式押しスイッチ 30φ200VT r付 1a 1b 黒	ALN2F611G	和泉電気	1
F 3	フューズ 1A	BAF111SN	和泉電気	1
F 1,2	フューズ 3A	BAF111SN	和泉電気	2
BZ	ブザー 200V	EA4012B	松下電工	1
	操作用手元スイッチボックス	BN-3ZL	マルヤス	1
	パーコンリレー	KB-606	カトーパナ	1
スナップSW			松下電工	1
LS	断熱扉用リミットSW	WLC A12-2N	オムロン	3

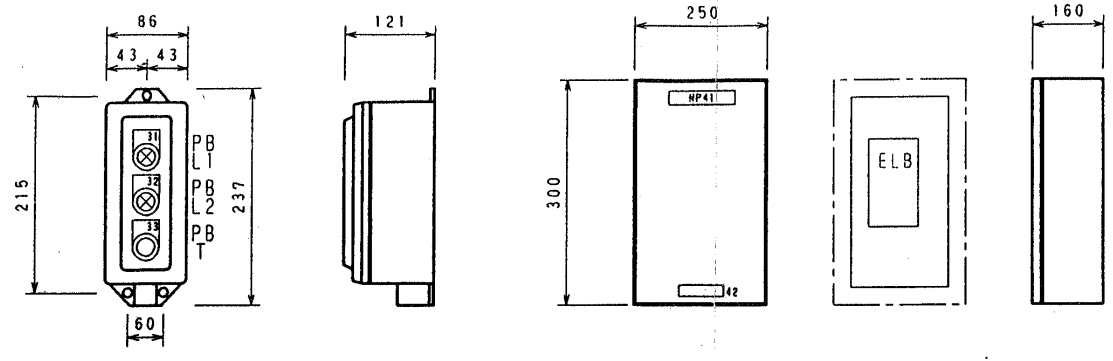
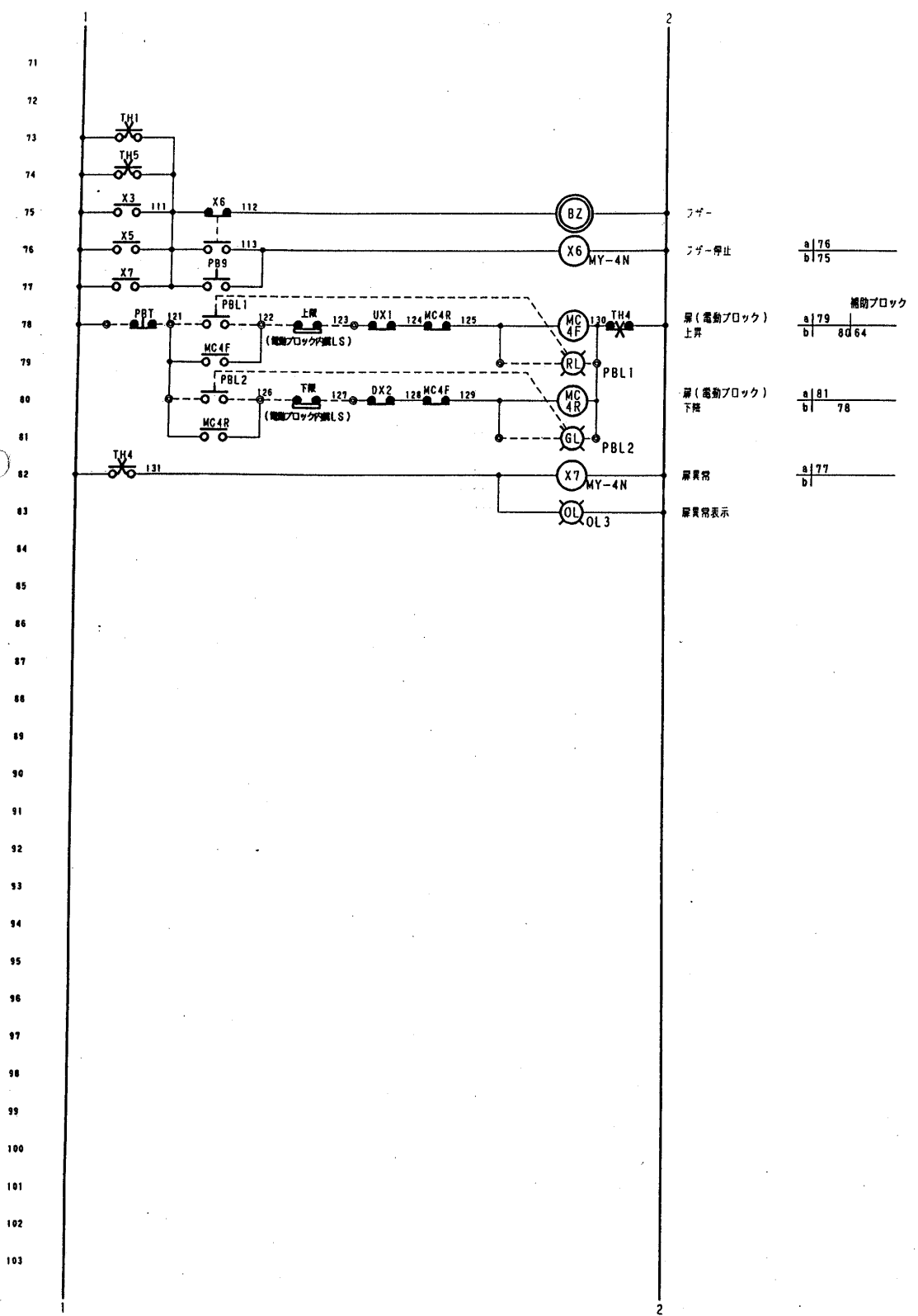


塗装色 外面 マンセル 5Y7/1 八分艶
内面 マンセル 5Y7/1 八分艶



銘板一覧表

N P	名称	MANO	色	寸法	数量	N P	名称	MANO	色	寸法	数量
1	火警炉燃焼操作盤			40X300	1	19	再燃消火	PB6	赤	30φダルマ	1
2	電圧計			10x50	1	20	再燃異常	OL1	黄	φ	1
3	エグクターファン			φ	2	21	主燃点火	RL5	赤	φ	1
4	再燃パーナー			φ	2	22	主燃点火	PB7	黒	φ	1
5	主燃パーナー			φ	2	23	主燃消火	PB8	赤	φ	1
6				φ	1	24	主燃異常	OL2	黄	φ	1
7				φ		25	扉異常	OL3	黄	φ	1
8				φ		26	ブザー停止	PB9	黄	φ	1
9	電源	WL	白	30φダルマ		27					
10	送油ポンプ運転	RL1	赤	φ	1	28	名古屋製鋼工業株式会社			30x250	1
11	送油ポンプ起動	PB1	黒	φ	1	29	送油ポンプ			10x50	1
12	送油ポンプ停止	PB2	赤	φ	1	30	電機リリ			φ	1
13	エグクターファン運転	RL2	赤	φ	1	31	異常警報			φ	1
14	エグクターファン起動	PB3	黒	φ	1						
15	エグクターファン停止	PB4	赤	φ	1						
16	低燃焼 高燃焼			スナップSW	1						
17	再燃点火	RL4	赤	30φダルマ	1						
18	再燃消火	PB5	黒	φ	1						

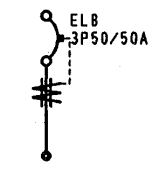


電動操作ブロック箱 S=1/5

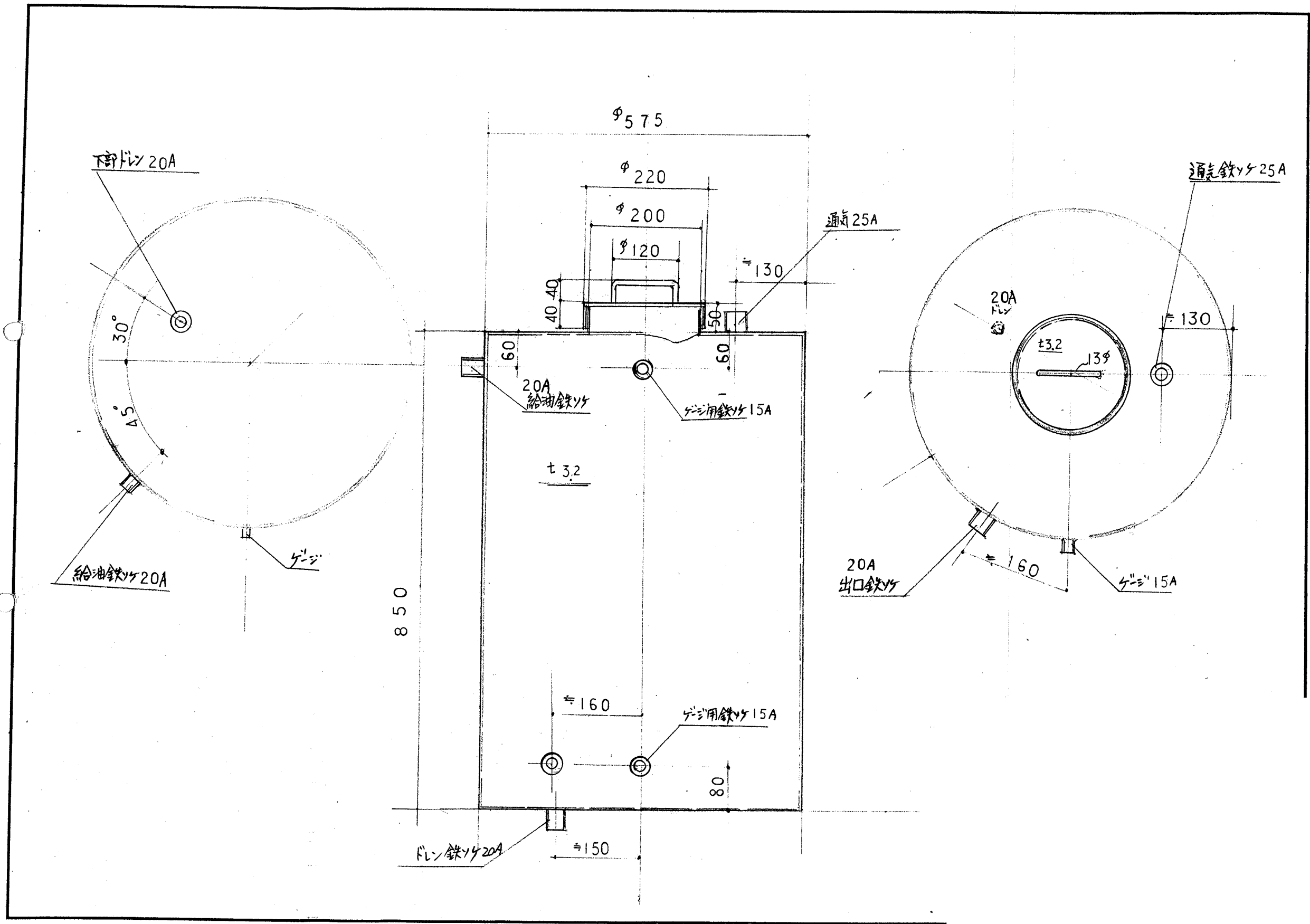
動力分電盤 S=1/10

銘板一覧表

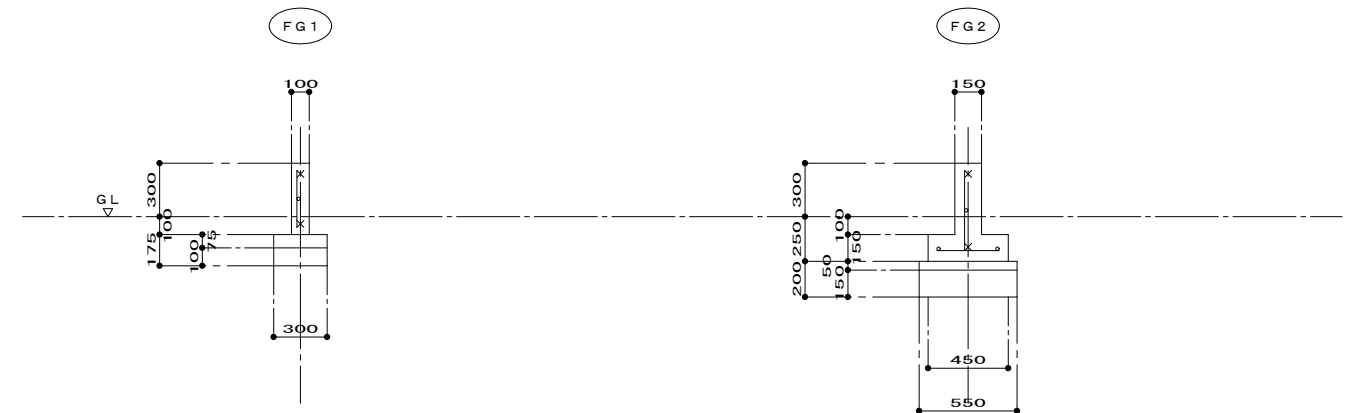
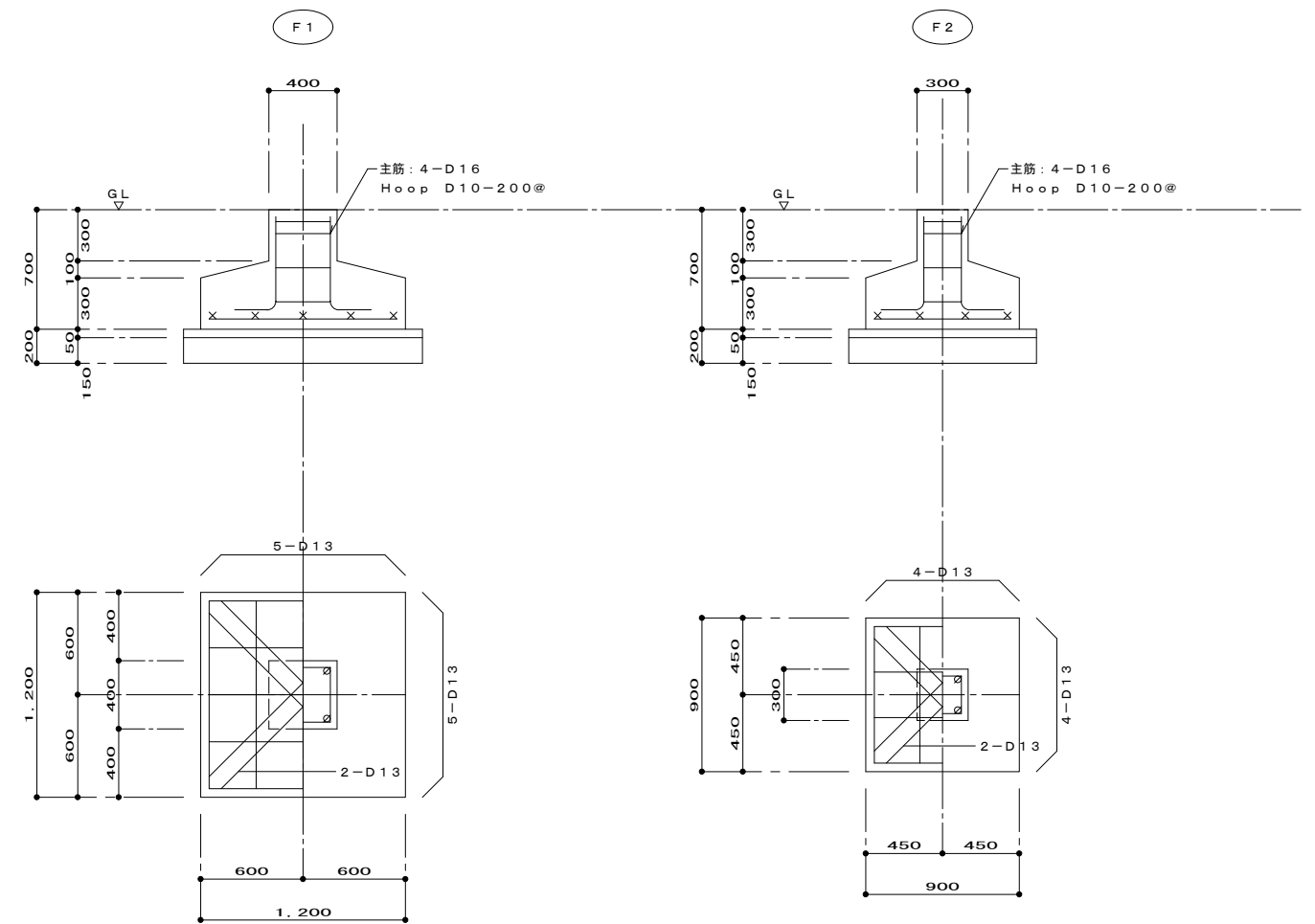
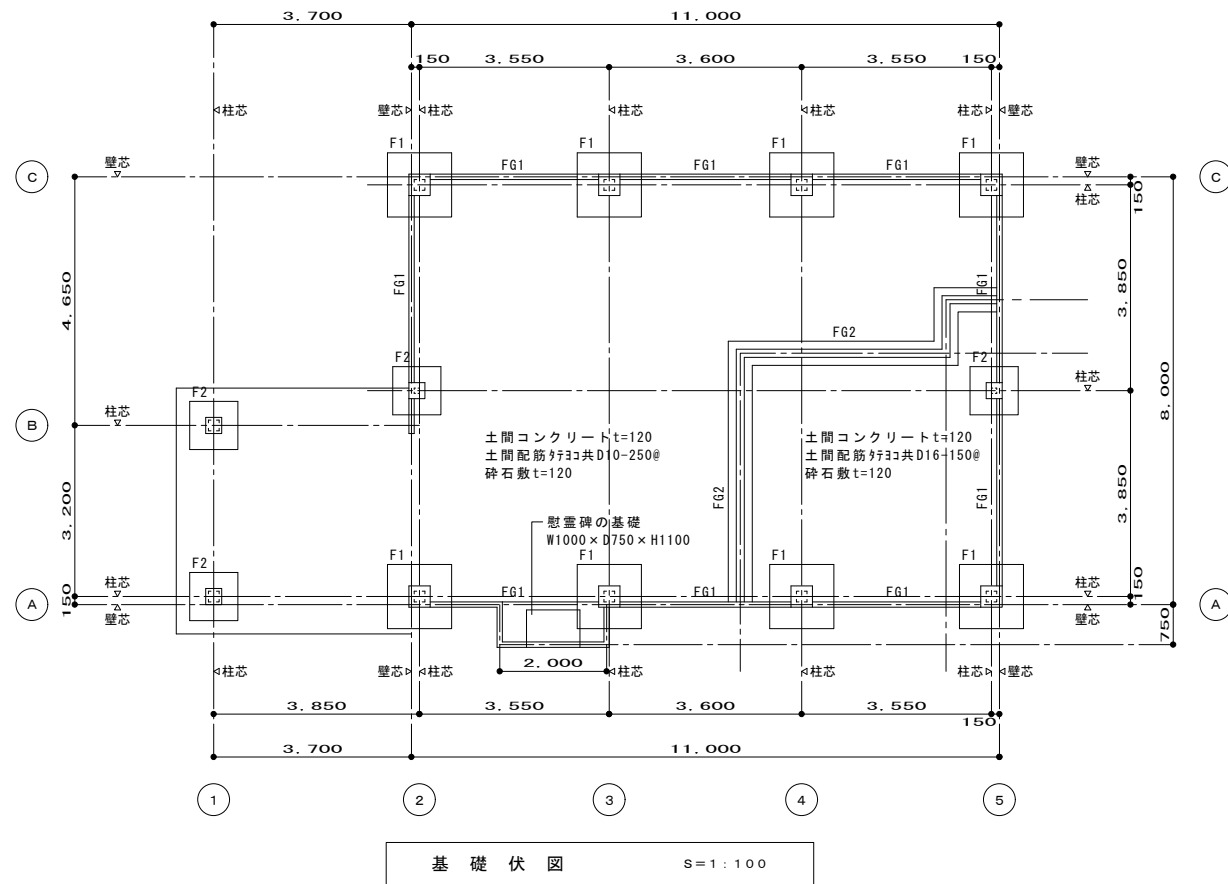
N	P	名称	番号	色	寸法
31		扉上昇	PBL1	赤	30φダマ
32		扉下降	PBL2	緑	・
33		扉停止	PBT	黒	・
41		動力分電盤			30×150
42		名古屋機工株式会社			25×100



動力分電盤単線結線図

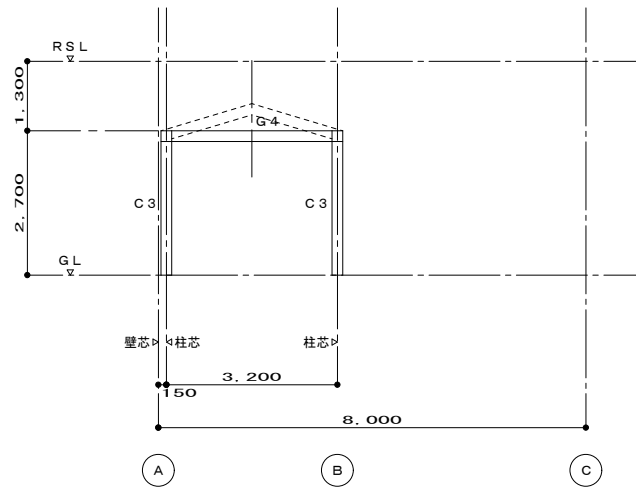


特記	訂正		名称	寺田火葬場解体工事		図面番号	A-18
			図名	灯油タンク190L入	縮尺	設計番号	
			検図	製図			

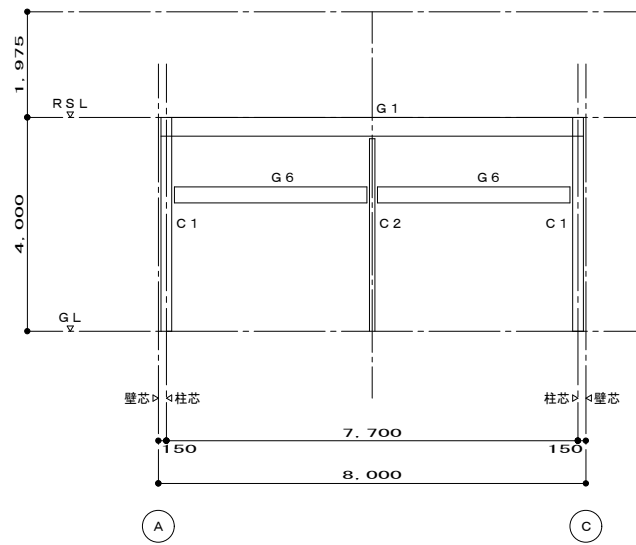


基礎詳細図 S=1:30

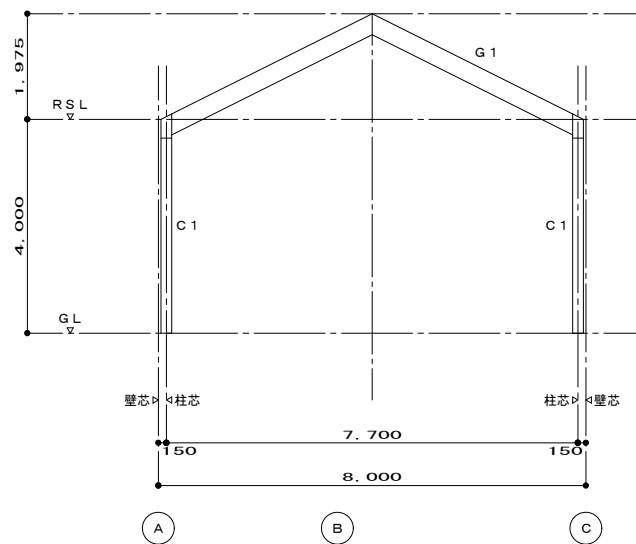
特記	訂正		名称	寺田火葬場解体工事		図面番号	C-01
		映図		製図	図名		基礎伏図・基礎詳細図



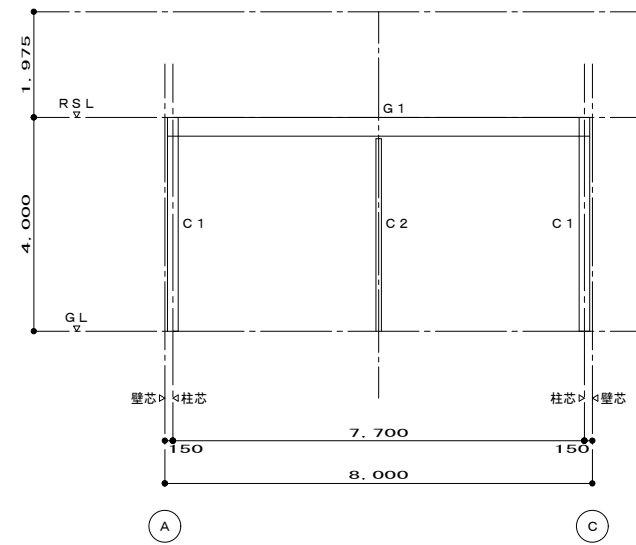
1 通り軸組図 S=1:100



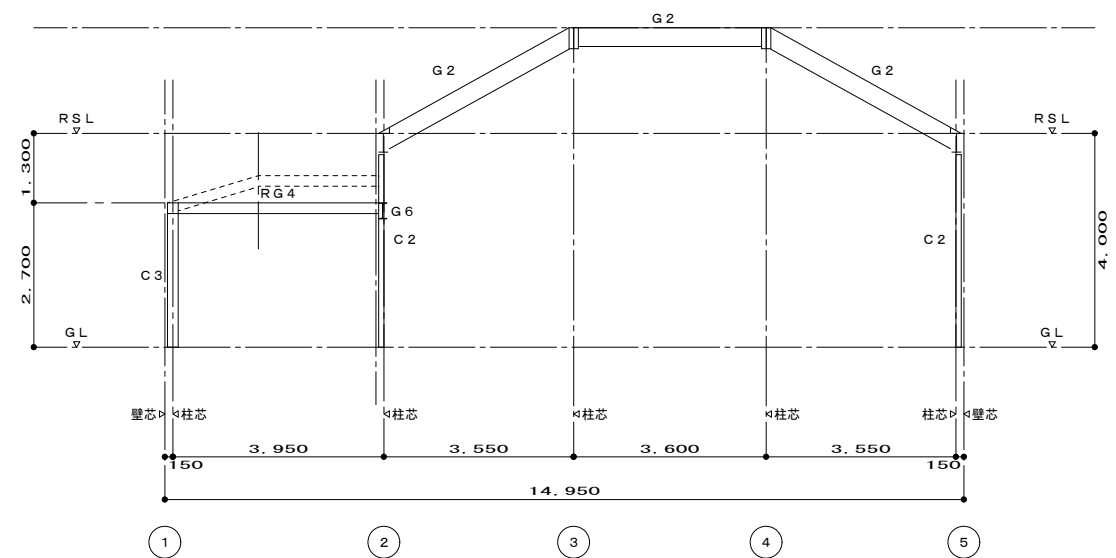
2 通り軸組図 S=1:100



3. 4 通り軸組図 S=1:100

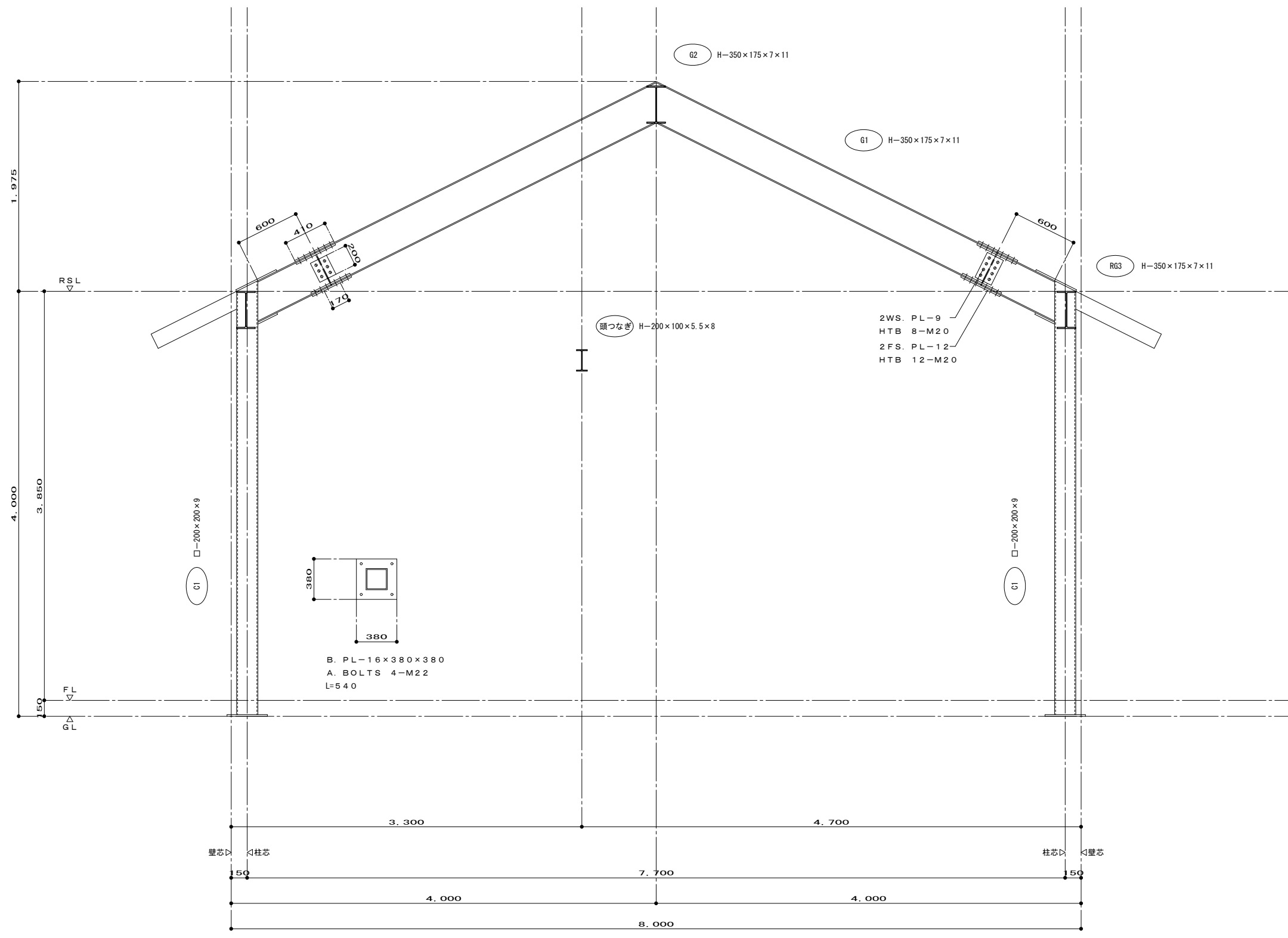


5 通り軸組図 S=1:100



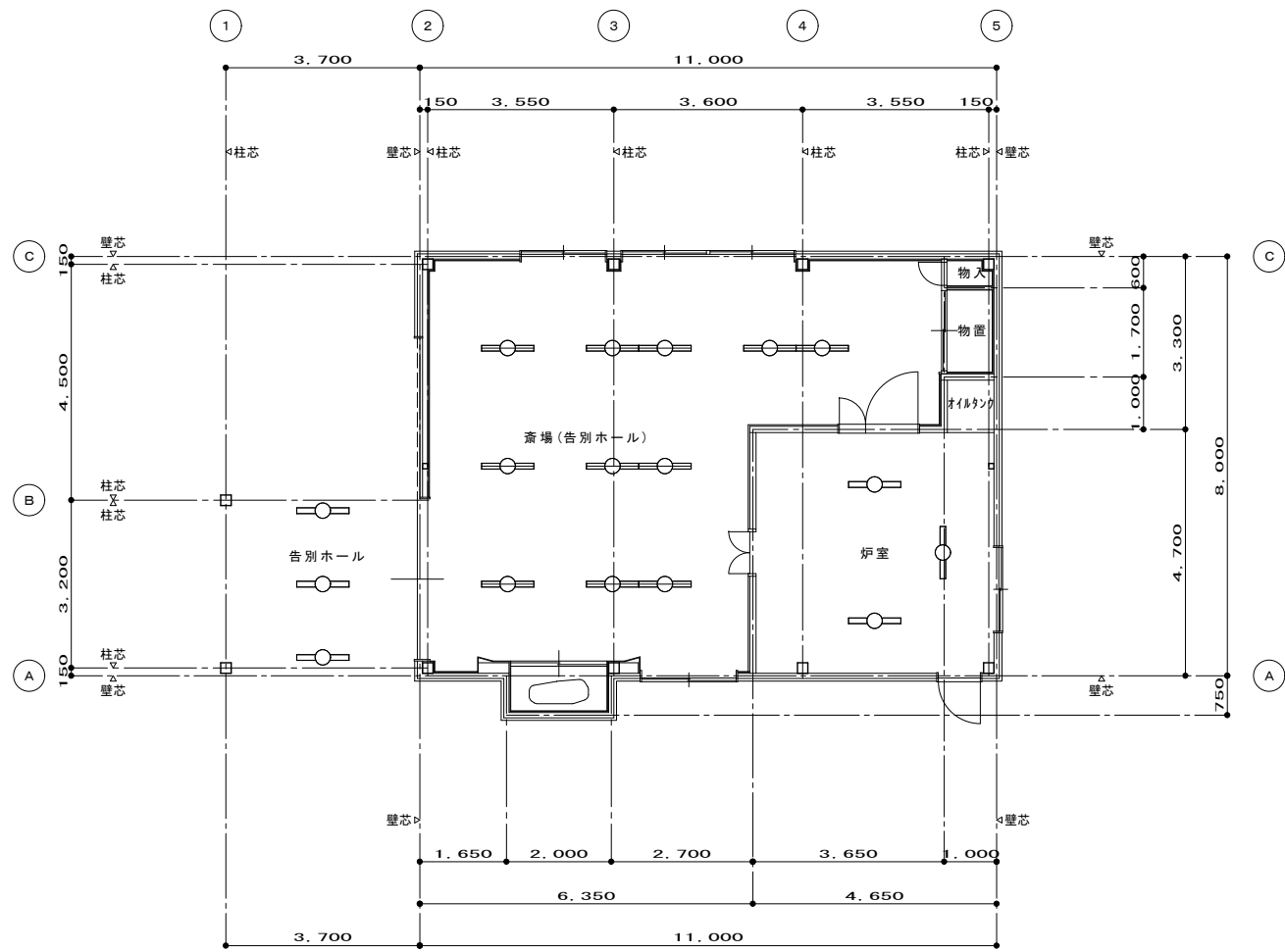
Ba 通り軸組図 S=1:100

特記	訂正	名称		寺田火葬場解体工事	図面番号	C-03
		図名	縮尺	軸組図 2	S=1:100	設計番号
		検図	製図			



鉄骨詳細図 S=1:30

特記	訂正			名称	寺田火葬場解体工事		図面番号	C-04
					図名	鉄骨詳細図		
				棟図	製図			



電気設備 平面図 S=1:100

特記	訂正			名称	寺田火葬場解体工事		図面番号	E-01
					図名	縮尺		
				図名	電気設備 平面図	縮尺	S=1:100	設計番号