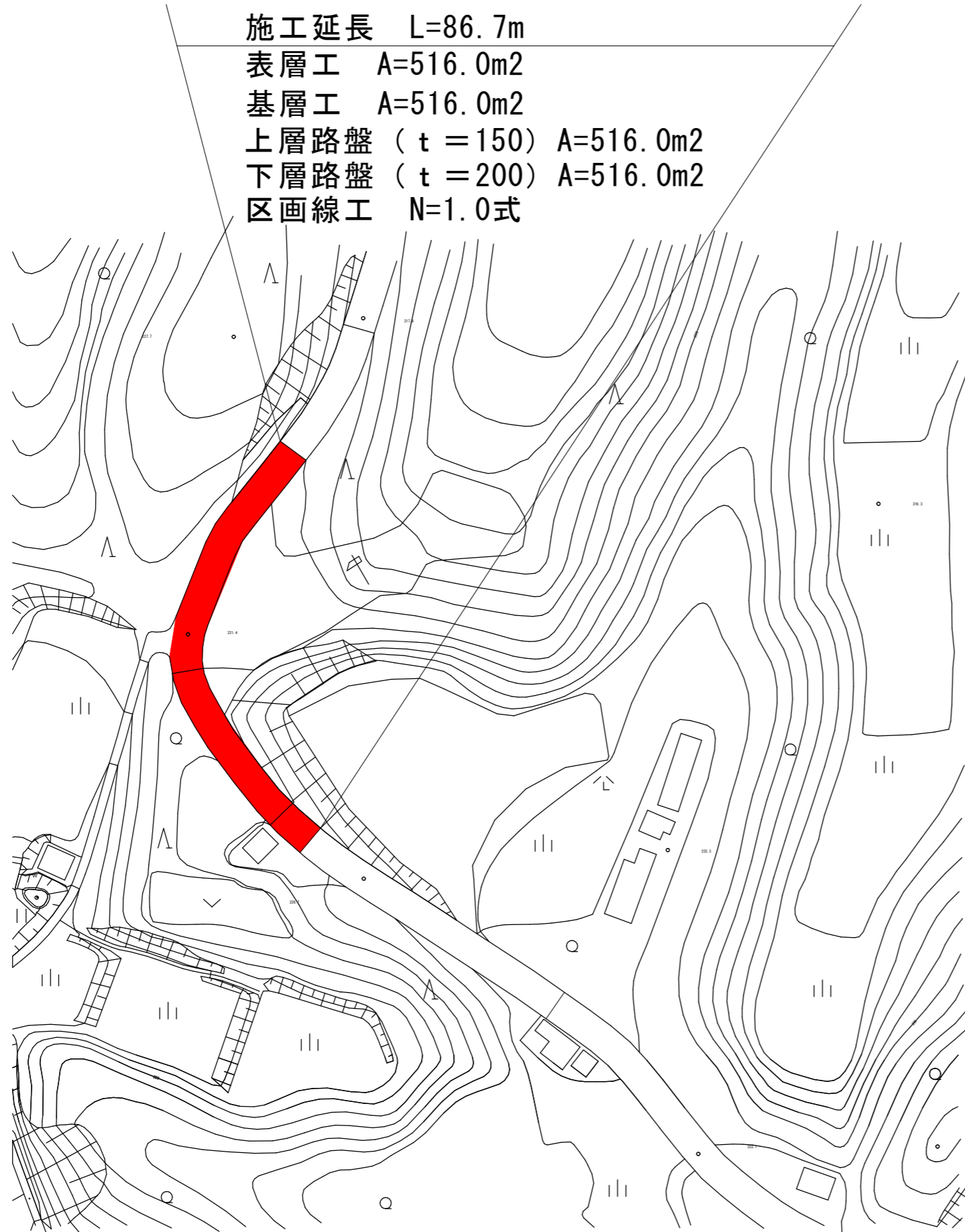


# 平面図

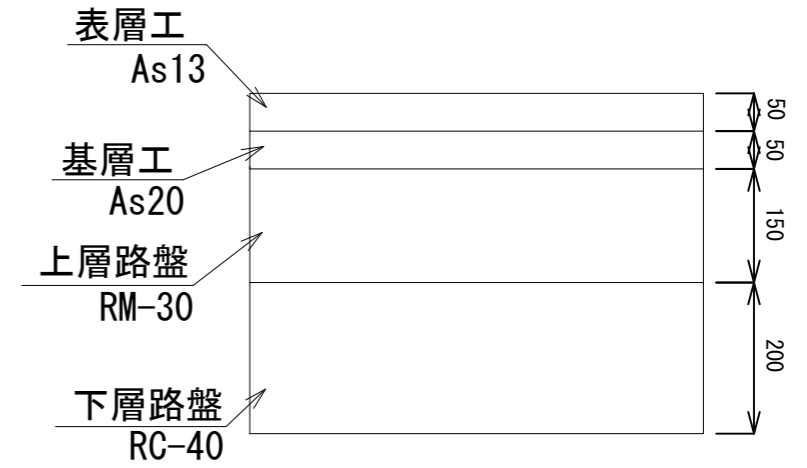
1/1000

施工延長 L=86.7m  
 表層工 A=516.0m<sup>2</sup>  
 基層工 A=516.0m<sup>2</sup>  
 上層路盤 (t=150) A=516.0m<sup>2</sup>  
 下層路盤 (t=200) A=516.0m<sup>2</sup>  
 区画線工 N=1.0式



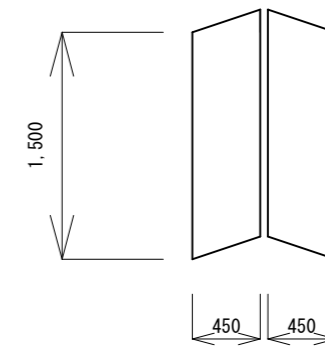
# 舗装構成図

1/100



# 区画線展開図

1/50

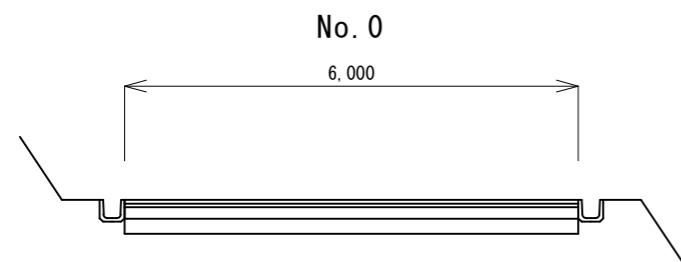


1箇所当り (15cm換算)  $L=1.5 \times 3.0 \times 2=9.0m$   
 17箇所  $L9.0 \times 17=153.0m$

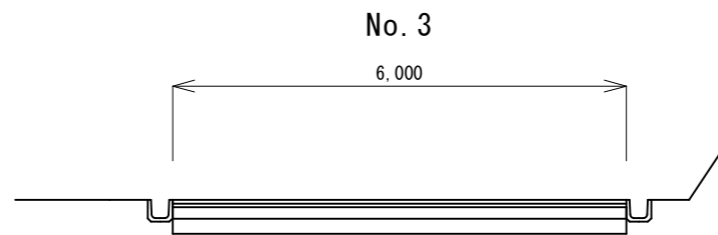
工事名	令和元年度 防災・安全交付金事業 市道予野大滝線舗装修繕工事		
図面名	平面図、舗装構成図		
工事場所	伊賀市 大滝 地内		
縮尺	図示	図面番号	1
事務所名	伊賀市 建設部道路河川課		

# 横断面図

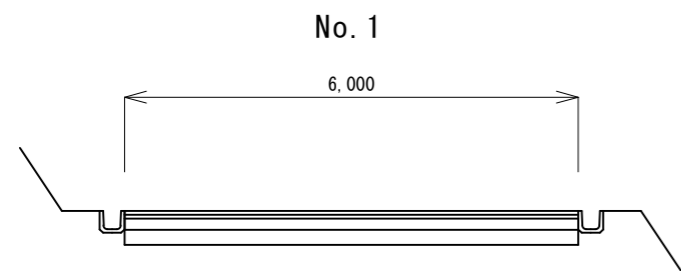
1/100



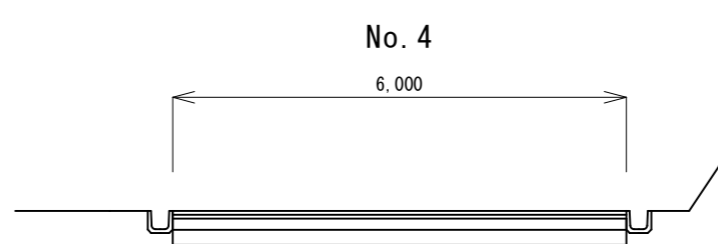
表層工	6.00
基層工	6.00
上層路盤	6.00
下層路盤	6.00
舗装撤去工	6.00



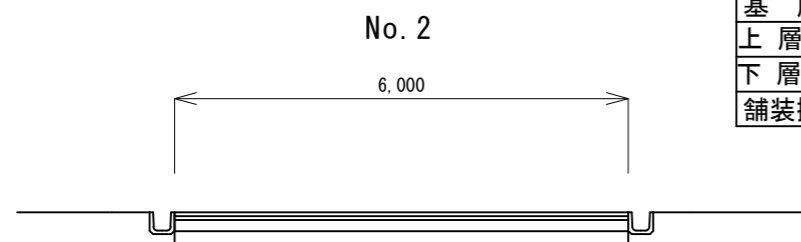
表層工	6.00
基層工	6.00
上層路盤	6.00
下層路盤	6.00
舗装撤去工	6.00



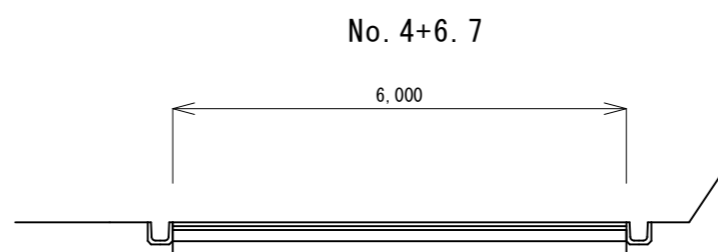
表層工	6.00
基層工	6.00
上層路盤	6.00
下層路盤	6.00
舗装撤去工	6.00



表層工	6.00
基層工	6.00
上層路盤	6.00
下層路盤	6.00
舗装撤去工	6.00



表層工	6.00
基層工	6.00
上層路盤	6.00
下層路盤	6.00
舗装撤去工	6.00



表層工	6.00
基層工	6.00
上層路盤	6.00
下層路盤	6.00
舗装撤去工	6.00

工事名	令和元年度 防災・安全交付金事業 市道予野大滝線舗装修繕工事		
図面名	横断面図		
工事場所	伊賀市 大滝 地内		
縮尺	図示	図面番号	2
事務所名	伊賀市 建設部道路河川課		