

機械設備工事特記仕様書 ◎印を付けたものを本工事に適用する。

建築概要
工事名称: 新居保育所保育室系統空調設備改修工事
工事場所: 三重県伊賀市 西高倉 地内

建 物 名 称: 保育所
構 造: S造
階 数: 1階建て
延 べ 面 積:
備 考:

一 般 事 項

適用仕様書 ◎ 国土交通省大臣官房官庁営繕部監修「公共建築工事標準仕様書(機械設備工編)」
◎ 空気調和・衛生工学会規格
◎ 日本建築家協会編
◎ 所轄水道局 ◎ ガス供給社内規 ◎ 消防関係法規(所轄指導要綱含む) ◎ その他関連法規

特 記 事 項

◎ 地中埋設の給水、ガス、消火管等は埋設表示杭、埋設シートを布設する。
◎ 機器及び配管等は、地震時に水平移動、転倒、落下などが生じないように「建築設備耐震設計指針」により施工する。

共 通 事 項

◎ 保温施工範囲は共通仕様書による。
◎ 保温施工種別 ◎ 共通仕様書による。
◎ 下表による。(但しダクト、機器、煙道は共通仕様書による。)

Table with columns for insulation thickness and area, and rows for hot water pipes, cold water pipes, and ductwork.

工 事 種 別

Table mapping equipment types to indoor/outdoor locations. Includes categories like water supply, drainage, ventilation, etc.

工 事 範 囲

Main equipment specification table. Columns: Category (e.g., water supply, drainage), Material, and specific options with radio buttons for selection.

Manufacturer list (メーカーリスト). Table with columns: Equipment name, Manufacturer name, and specifications/standards.

訂 正 (Revision) section. Includes columns for name, drawing name, scale, issue date, and drawing number.

承認 (Approval) section. Includes columns for approval, check, and drawing number.

凡 例

記号	名称	記号	名称	記号	名称
— R —	冷媒管：冷媒用保温付被覆銅管		空調室内機		
— D —	ドレン管：硬質ポリ塩化ビニル管		空調室外機		
— — — —	撤去工事を示す	●	空調リモコンスイッチ		
— — — —	既設を示す				

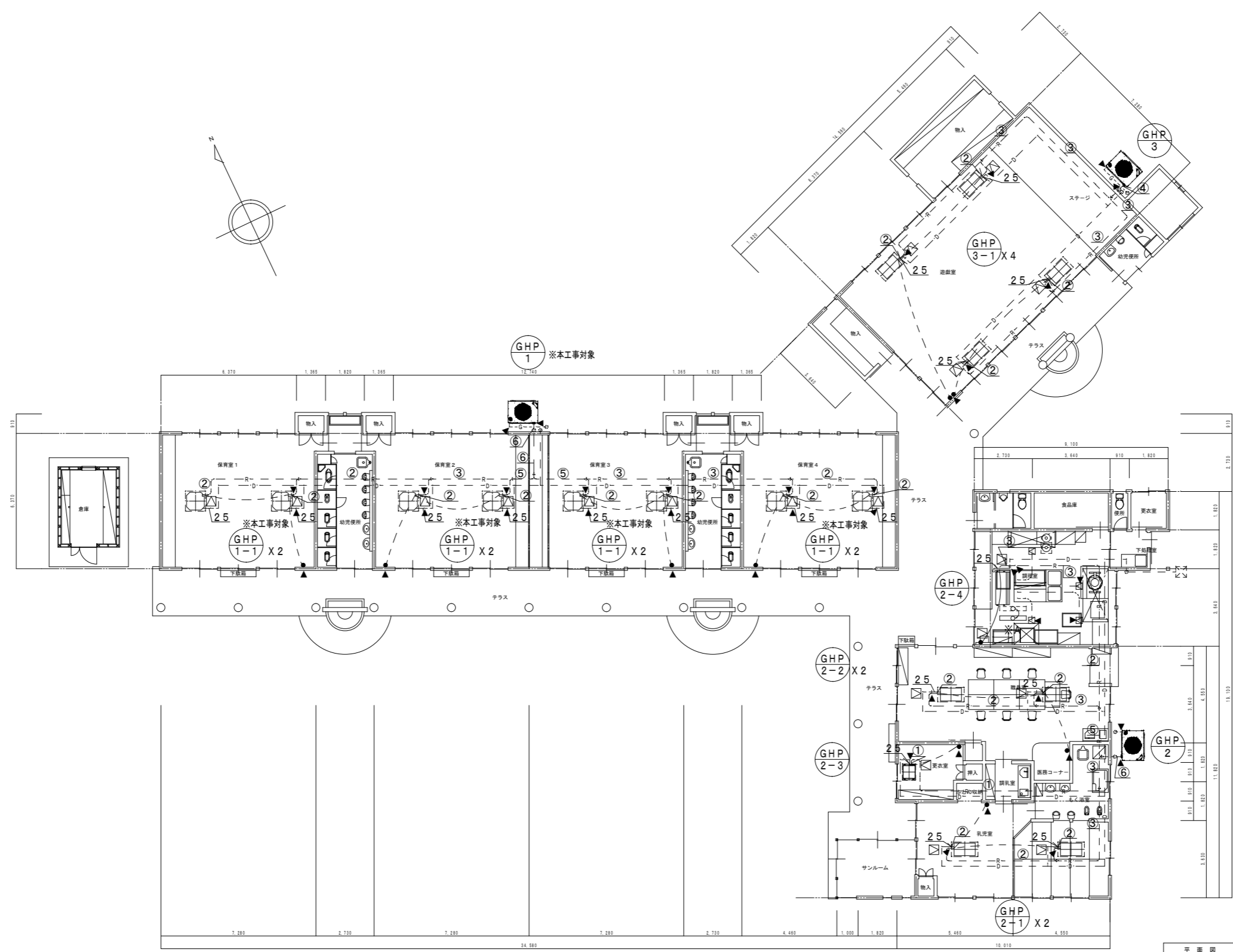
新設 空調機器表

記号	名称	冷房能力 (kW)	暖房能力 (kW)	仕様	電源 (60Hz)	設置場所	数量
GHP-1	ガスヒートポンプエアコン	35.5	40.0	ガス種：LPG	3φ200V	地上 室外機置場 ※基礎は既設基礎流用	1
※本工事対象	マルチ室外機 (13馬力)			消費電力 (冷房) 0.65kW		製品重量：525Kg	
	(冷媒R410A)			(暖房) 0.45kW		参考品番：U-GH355T1D	
	(リニューアル対応機)			燃料消費量 (冷房) 32.0kW (暖房) 28.9kW			
				エンジン出力 7.9kW			
				付属品：臭気低減機能、分岐管他付属品共			
GHP-1-1	ガスヒートポンプエアコン	4.5	5.0	天井カセット形4方向吹出し	1φ200V	保育室1 ×2	8
※本工事対象	室内機 (1.6馬力)			消費電力 (冷房) 0.02kW		保育室2 ×2	
				(暖房) 0.02kW		保育室3 ×2	
				定格風量 (15.5・13・11.5)m3/min		保育室4 ×2	
				送風機電動機出力 0.06kW		製品重量：24Kg	
				付属品：化粧パネル、標準フィルター、他付属品共		参考品番：S-G45UT1	
	ワイヤードリモコンスイッチ						4
GHP-2	ガスヒートポンプエアコン	35.5	40.0	ガス種：LPG	3φ200V	地上 室外機置場 ※基礎は既設基礎流用	1
	マルチ室外機 (13馬力)			消費電力 (冷房) 0.65kW		製品重量：525Kg	
	(冷媒R410A)			(暖房) 0.45kW		参考品番：U-GH355T1D	
	(リニューアル対応機)			燃料消費量 (冷房) 32.0kW (暖房) 28.9kW			
				エンジン出力 7.9kW			
				付属品：臭気低減機能、分岐管他付属品共			
GHP-2-1	ガスヒートポンプエアコン	5.6	6.3	天井カセット形2方向吹出し	1φ200V	乳児室 ×2	2
	室内機 (2馬力)			消費電力 (冷房) 0.098kW		製品重量：24Kg	
				(暖房) 0.072kW		参考品番：S-G56LS1	
				定格風量 (11・9・8)m3/min			
				送風機電動機出力 0.03kW			
				付属品：化粧パネル、標準フィルター、ワイドパネル、他付属品共			
	ワイヤードリモコンスイッチ						1
GHP-2-2	ガスヒートポンプエアコン	4.5	5.0	天井カセット形2方向吹出し	1φ200V	職員室 ×2	2
	室内機 (1.6馬力)			消費電力 (冷房) 0.02kW		製品重量：24Kg	
				(暖房) 0.02kW		参考品番：S-G45LS1	
				定格風量 (15.5・13・11.5)m3/min			
				送風機電動機出力 0.06kW			
				付属品：化粧パネル、標準フィルター、ワイドパネル、他付属品共			
	ワイヤードリモコンスイッチ						1
GHP-2-3	ガスヒートポンプエアコン	2.8	3.2	1方向天井カセット形	1φ200V	更衣室	1
	室内機 (1馬力)			消費電力 (冷房) 0.037kW		製品重量：19.5Kg	
				(暖房) 0.030kW		参考品番：S-G28DMS1	
				定格風量 (8・7・6)m3/min			
				送風機電動機出力 0.02kW			
				付属品：化粧パネル、標準フィルター、ワイドパネル、他付属品共			
	ワイヤードリモコンスイッチ						1

記号	名称	冷房能力 (kW)	暖房能力 (kW)	仕様	電源 (60Hz)	設置場所	数量
GHP-2-4	ガスヒートポンプエアコン	11.2	12.5	天井吊下げ形厨房用エアコン	1φ200V	厨房	
	室内機 (4馬力)			消費電力 (冷房) 0.315kW		製品重量：55.0Kg	
				(暖房) 0.270kW		参考品番：S-G112VS1	
				定格風量 (32・27・22)m3/min			
				送風機電動機出力 0.15kW			
				付属品：オイルミストフィルター、ドレンアップメカ、他付属品共			
	ワイヤードリモコンスイッチ						1
GHP-3	ガスヒートポンプエアコン	22.4	25.0	ガス種：LPG	3φ200V	地上 室外機置場 ※基礎は既設基礎流用	1
	マルチ室外機 (8馬力)			消費電力 (冷房) 0.55kW		製品重量：510Kg	
	(冷媒R410A)			(暖房) 0.30kW		参考品番：U-GH224T1DR	
	(リニューアル対応機)			燃料消費量 (冷房) 20.4kW (暖房) 19.0kW			
				エンジン出力 5.0kW			
				付属品：臭気低減機能、分岐管他付属品共			
GHP-3-1	ガスヒートポンプエアコン	5.6	6.3	高天井カセット形1方向吹出し	1φ200V	遊戯室	4
	室内機 (2馬力)			消費電力 (冷房) 0.055kW		製品重量：26.5Kg	
				(暖房) 0.044kW		参考品番：S-G56DS1	
				定格風量 (13・11.5・10)m3/min			
				送風機電動機出力 0.03kW			
				付属品：化粧パネル、標準フィルター、ワイドパネル、他付属品共			
	ワイヤードリモコンスイッチ						2

注記 運転特性、能力はJIS条件による。電源容量値は参考とする。空調機は省エネタイプを仕様すること。
冷媒ガスはオゾン破壊係数ゼロとする。室外機-室内機間の2次側配線は冷媒管と抱き合わせの上本工事とする。
室外機・室内機共耐震揺れ止め、転倒防止を施す事。室外機はボルトにて固定にて締付けの事。
機器は同等品以上とする。
※基礎は既設基礎を使用する。

訂正						名称	新居保育所保育室系統空調設備改修工事	承認	図面NO.
						図面名称	機械設備 空調設備 凡例・機器表：改修後	発行	NO. M-02
						縮尺	S=N/S (A2) S=N/S (A3)	検図	製図



(参考)

配管サイズ	ガス管	液管	連絡配線
①	12.7φ	9.5φ	CVV1.25°-2C
②	15.9φ	9.5φ	CVV1.25°-2C
③	19.1φ	9.5φ	CVV1.25°-2C
④	25.4φ	12.7φ	CVV1.25°-2C
⑤	28.6φ	12.7φ	CVV1.25°-2C
⑥	31.8φ	15.9φ	CVV1.25°-2C

*連絡配線は冷媒共巻きとする

- 空調リモコンスイッチ
- リモコン配線 CVV1.25°-2C

改修工事凡例

—	今回施工工事を示す
---	既設を示す
▲	既設配管接続箇所を示す
◀	コア抜き貫通箇所を示す (レントゲン検査)
★	既設貫通箇所を示す
□	天井点検口 (300・450)
○	既設照明器具 (HF32W*2) 移設
※A	延長ケーブル (EEF1.6-3C)

躯体貫通箇所は既設スリーブを優先に使用すること。

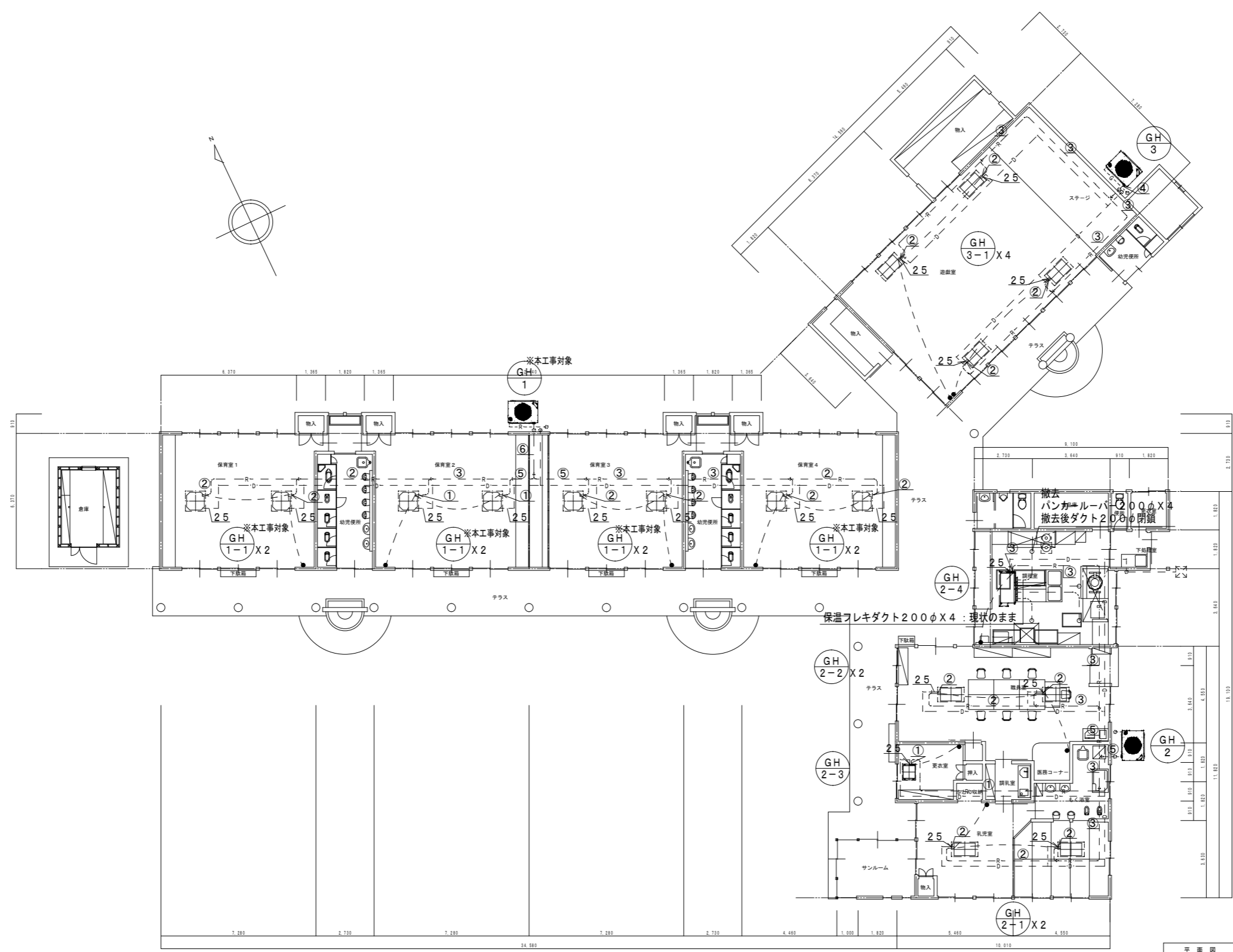
平面図 S=1:150

訂正					名称	新居保育所保育室系統空調設備改修工事	承認		図面NO.
					図面名称	機械設備 空調設備 1階平面図:改修後	発行	検図 製図	NO. M-03
					縮尺	S=1/150 (A2) S=1/212 (A3)			

既設 空調機器表 (撤去)

記号	名称	冷房能力 (kW)	暖房能力 (kW)	仕様	電源 (60Hz)	設置場所	数量
GH-1	ガスヒートポンプエアコン	35.5	42.5	ガス種: LPG	3φ200V	地上 室外機置場	1
※本工事対象	室外機			消費電力 (冷房) 1.71kW		製品重量: 900Kg	
	(冷媒R22)			(暖房) 1.86kW		参考品番: SGP-CH355G1P	
				燃料消費量 1.38Nm3/H			
				付属品共			
GH-1-1	ガスヒートポンプエアコン	4.5	5.3	4方向天井カセット形	1φ200V	保育室1 ×2	8
※本工事対象	室内機			消費電力 (冷房) 0.141kW		保育室2 ×2	
				(暖房) 0.105kW		保育室3 ×2	
				付属品共		保育室4 ×2	
						参考品番: SGP-SSH45G1	
GH-2	ガスヒートポンプエアコン	28.0	33.5	ガス種: LPG	3φ200V	地上 室外機置場	1
※本工事対象	室外機			消費電力 (冷房) 1.06kW		製品重量: 600Kg	
	(冷媒R22)			(暖房) 1.14kW		参考品番: SGP-CH280G1P	
				燃料消費量 1.28Nm3/H			
				付属品共			
GH-2-1	ガスヒートポンプエアコン	5.6	6.7	2方向天井カセット形	1φ200V	乳児室 ×2	2
	室内機			消費電力 (冷房) 0.141kW		参考品番: SGP-SSH56G1	
				(暖房) 0.105kW			
				付属品共			
GH-2-2	ガスヒートポンプエアコン	4.5	5.3	2方向天井カセット形	1φ200V	職員室 ×2	2
	室内機			消費電力 (冷房) 0.141kW		参考品番: SGP-SSH45G1	
				(暖房) 0.105kW			
				付属品共			
GH-2-3	ガスヒートポンプエアコン	2.8	3.4	1方向天井カセット形	1φ200V	更衣室	1
	室内機			消費電力 (冷房) 0.082kW		参考品番: SGP-SAH28G1	
				(暖房) 0.055kW			
				付属品共			
GHP-2-4	ガスヒートポンプエアコン	9.0	10.6	天井ビルトインカセット形	1φ200V	厨房	1
	室内機			消費電力 (冷房) 0.39kW		参考品番: SGP-SAH28G1	
				(暖房) 0.384kW			
				付属品共			
GH-3	ガスヒートポンプエアコン	22.4	28.0	ガス種: LPG	3φ200V	地上 室外機置場	1
	室外機			消費電力 (冷房) 1.06kW		製品重量: 590Kg	
	(冷媒R22)			(暖房) 1.14kW		参考品番: SGP-BDH90G1	
				燃料消費量 0.99Nm3/H			
				付属品共			
GH-3-1	ガスヒートポンプエアコン	5.6	6.7	高天井1方向カセット形	1φ200V	遊戯室	4
	室内機			消費電力 (冷房) 0.141kW		参考品番: SGP-SSH56G1	
				(暖房) 0.105kW			
				付属品共			
	リモコンスイッチ						10

訂正					名称	新居保育所保育室系統空調設備改修工事		承認	図面NO.	
					図面名称	機械設備 空調設備 機器表: 改修前	縮尺	S=N/S (A2) S=N/S (A3)	発行	検図
								NO.		M-04



GH 2-4 撤去に伴い
天井改修を行う事
天井材：けい酸カルシウム板6t・EP塗（ケイカル）

(参考)

配管サイズ	ガス管	液管	連絡配線
①	12.7φ	9.5φ	CVV1.25°-2C
②	15.9φ	9.5φ	CVV1.25°-2C
③	19.1φ	9.5φ	CVV1.25°-2C
④	25.4φ	12.7φ	CVV1.25°-2C
⑤	28.6φ	12.7φ	CVV1.25°-2C
⑥	31.8φ	15.9φ	CVV1.25°-2C

*連絡配線は冷媒共巻きとする

- 空調リモコンスイッチ
- リモコン配線 CVVS1.25°-2C

撤去工事凡例：処分は建築工事

- 今回撤去工事を示す。
- - - 既設を示す。

既設配管材料

- 冷媒管：冷媒用保温付被覆銅管
- ドレン管：硬質塩化ビニル管
- ガス管：配管用炭素鋼銅管（白）

配管及びダクトのルート・サイズは参考とする。
現場調査を必ず行い施工を行う事。
既設機器撤去に伴い、冷媒ガス回収・破壊は関係法令に基づき適切に処分する事。（破壊証明書提出）

訂正	名称	新居保育所保育室系統空調設備改修工事			承認	図面NO.
	図面名称	機械設備 空調設備 1階平面図：改修前	縮尺	S=1/150 (A2) S=1/212 (A3)	検図	製図
			発行			NO. M-05