


工事概要	建物概要	外部仕上表	
・洗面所内の洗面化粧台・洗濯機ハン撤去、 手洗いカウンター・トイレ・ス・洋風大便器・手摺他新設。	構造 木造	基礎	鉄筋コンクリート造
・2階洋室2室にエアコン新設。	階数 2階建て	外壁	トタン張り
・既設階段手摺撤去の上、階段手摺（両側）新設、および段鼻にノンスリップ新設。	床面積 1階 121.64㎡ 2階 60.51㎡ 計 182.15㎡	屋根	瓦葺き
・非常用照明器具（4箇所）、避難標識（4箇所）新設。		建具	アルミサッシ、（新設）リクシル ティオPG 外付け 網戸付き
・既設窓上に窓新設。（5箇所）		軒裏	野地板現し
		雨樋	塩ビ製 φ75

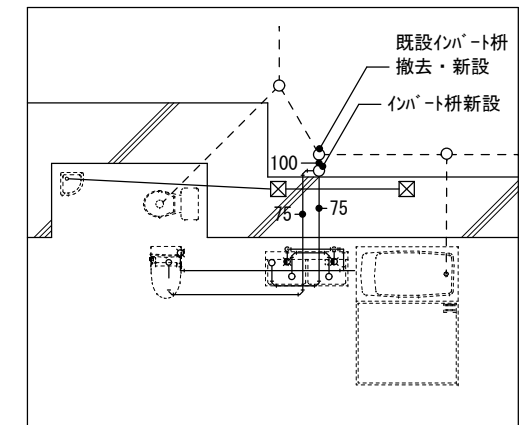
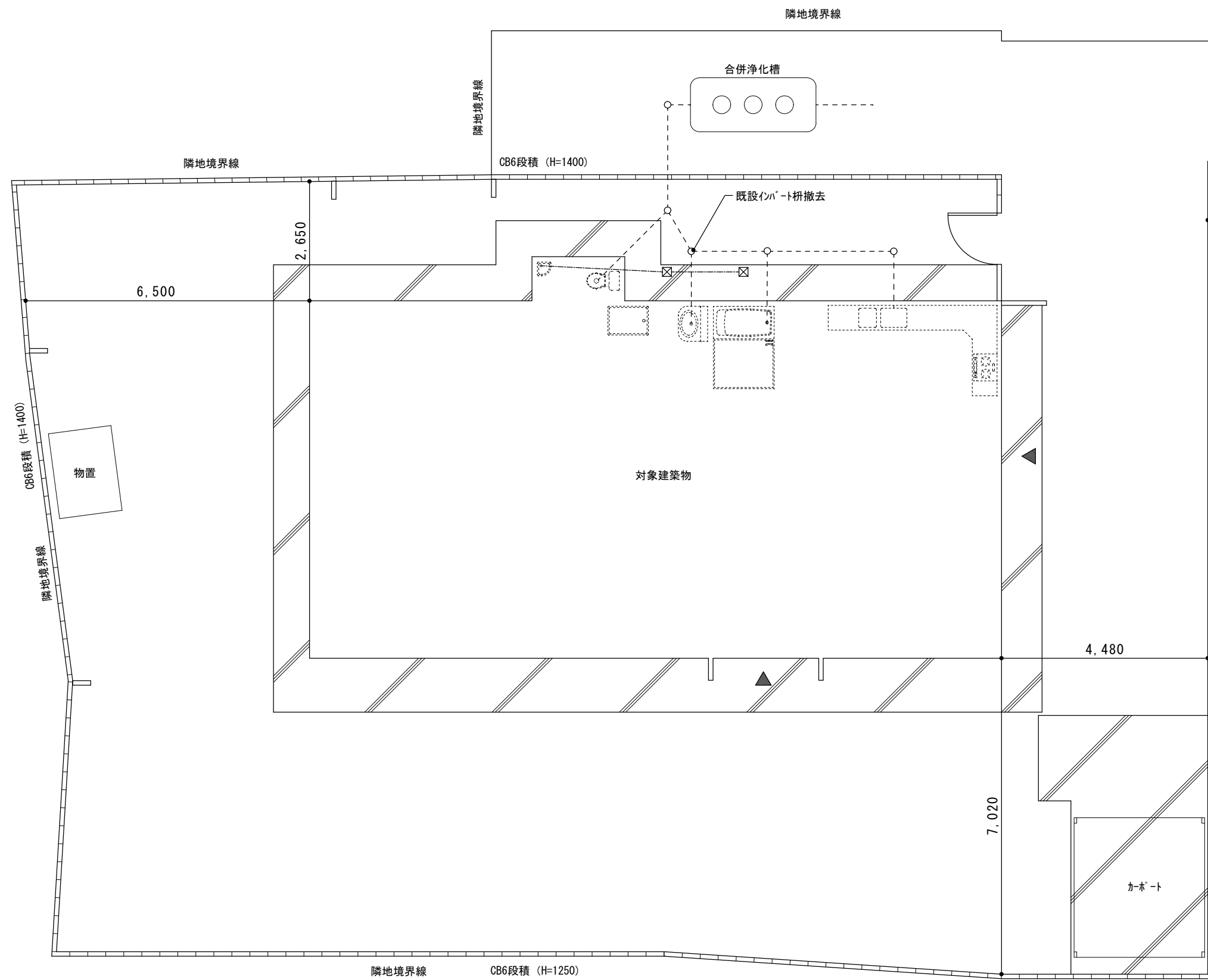
内部仕上表

室名	床	壁	天井	天井高	備考	
1階	洗面所	旧 (撤去) 下地合板、ビニル床シート貼り 新 防湿ポリエチレンフィルム敷 厚0.15 押えコンクリート 厚100 床組撤去復旧 構造用合板 t 12.5+ビニル床シート厚2.0mm	ビニルクロス貼り (一部 100角タイル貼り) (浴室側のみ撤去) ビニルクロス貼り (浴室側のみ新設) ビニルクロス貼り替え ライニング新設 D100桧@300+耐水構造用合板 t 12.5+ビニルクロス貼り	ビニルクロス貼り	2400	洗面化粧台、洗濯機ハン撤去 トイレ・ス、洋風大便器、多用途用手すり (L型)、棚付2連紙巻器 手洗いカウンター、自動水栓金物、小型電気温水器、トイレ換気扇 (三菱電機/ ハイ用ファン V-08PPXD7 屋外フード P-13JSQ コントロ-ルスイッチ)
	廊下	旧 (一部撤去) フローリング材 新 (一部新設) フローリング材 なら厚12.0mm	化粧板張り	ビニルクロス貼り	2370	避難口・通路誘導標識 非常用照明器具
2階	階段	フローリング貼り	化粧板張り	ビニルクロス貼り		階段手摺 (WOOD ONE/M35シリーズ・手摺フ ラケットシステム) ノンスリップ (ナカ工業/ホーム用ハイステップ F-40 750mm)
	洋室 3 (12帖)	フローリング貼り	化粧板張り	ビニルクロス貼り	2340	エアコン新設 (タ イキン/ルームエアコン S40WTAXS-W) 非常用照明器具
	洋室 4 (10帖)	フローリング貼り	ビニルクロス貼り	ビニルクロス貼り	2310	エアコン新設 (タ イキン/ルームエアコン S36WTAXS-W) 非常用照明器具
	廊下	フローリング貼り	化粧板張り	ビニルクロス貼り	2310	避難口・通路誘導標識 非常用照明器具

※ 品番・型番は参考とします。

※ 使用する内装材は、すべて F☆☆☆☆ とする。

名称	新居放課後児童クラブ改修工事		課長	係長	設計	A01	 伊賀市役所 建設部建築課
図面名称	配置図 (現況・改修後)	縮尺	NS				



改修後給排水図 S: 1/100

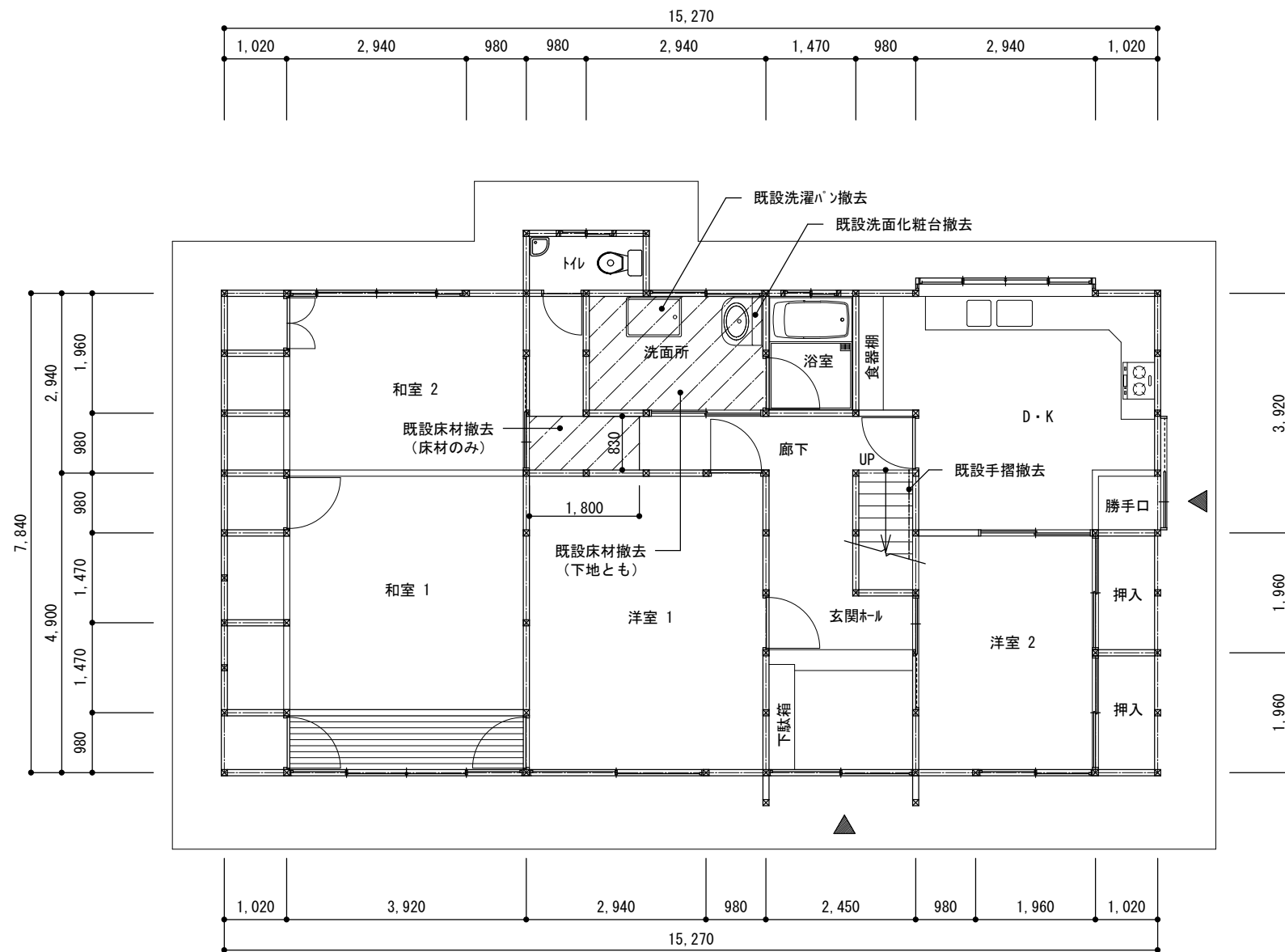


(現況) 配置図 S: 1/100

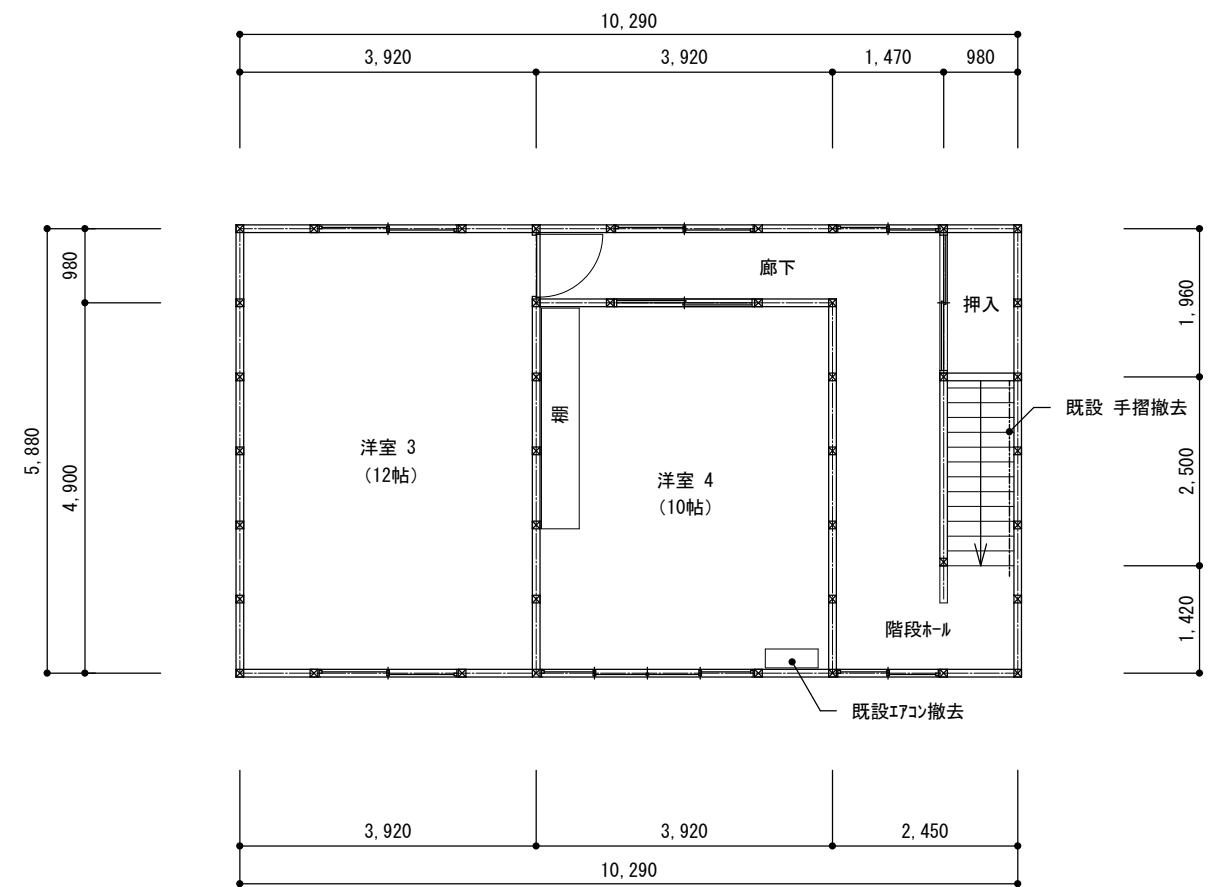
凡例

点線	既設
実線	新設

名称	新居放課後児童クラブ改修工事		課長	係長	設計	A02	伊賀市役所 建設部建築課
	図面名称	配置図 (現況・改修後)					



(現況) 1階平面図 S : 1/100



(現況) 2階平面図 S : 1/100

名称 新居放課後児童クラブ改修工事

図面名称 平面図 (現況)

縮尺 S=1:100

課長

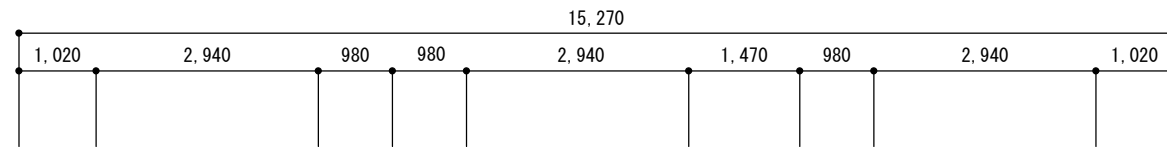
係長

設計

A03



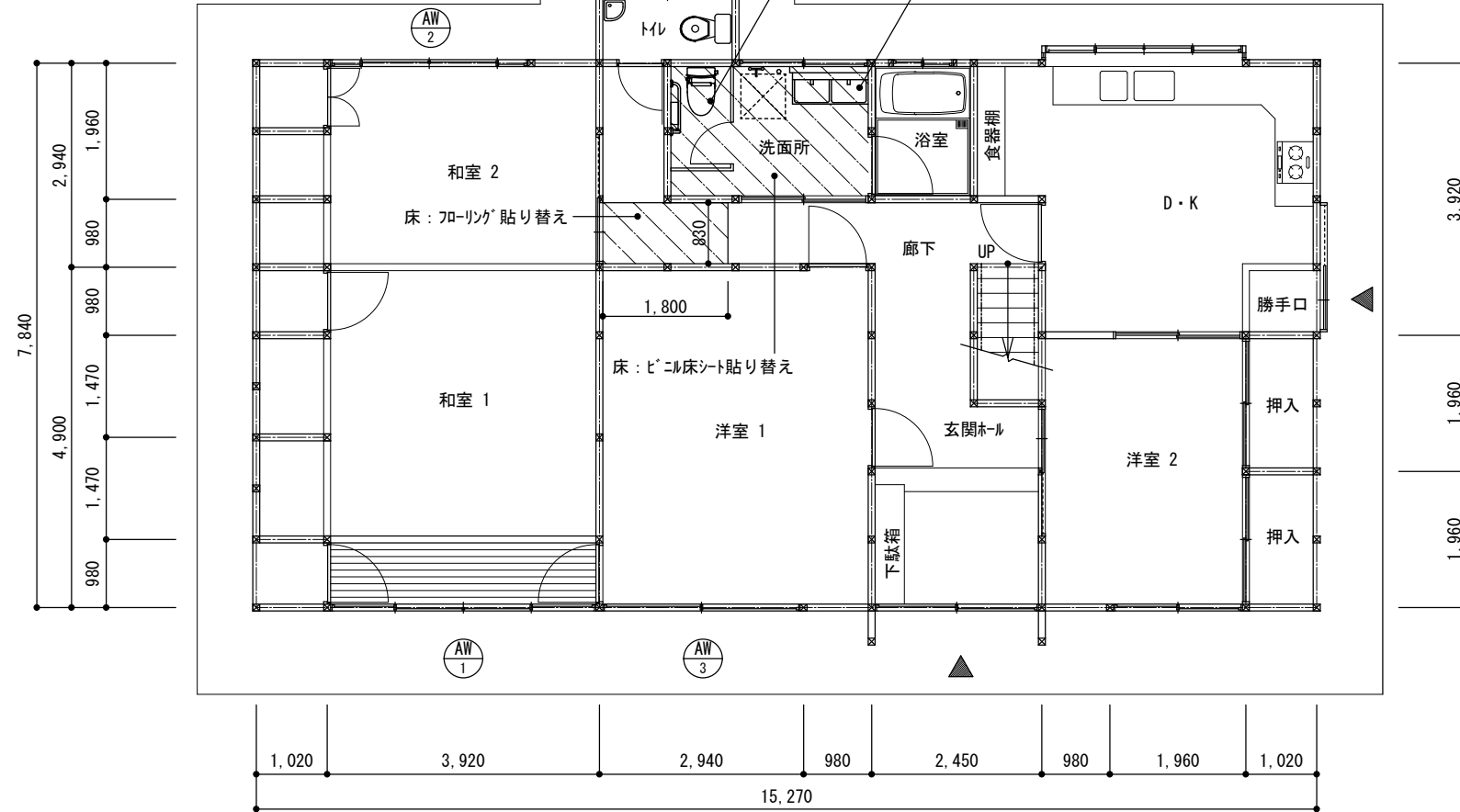
伊賀市役所
建設部建築課



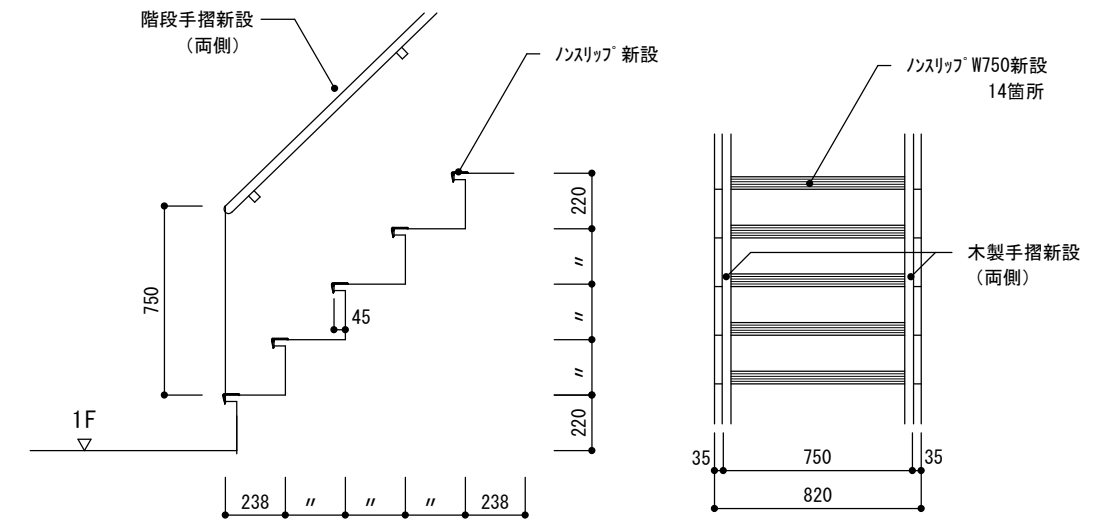
※洗面所床下には防湿シート+押えコンクリート

トイレ・ス・洋便器
L型手摺・2連紙巻器新設

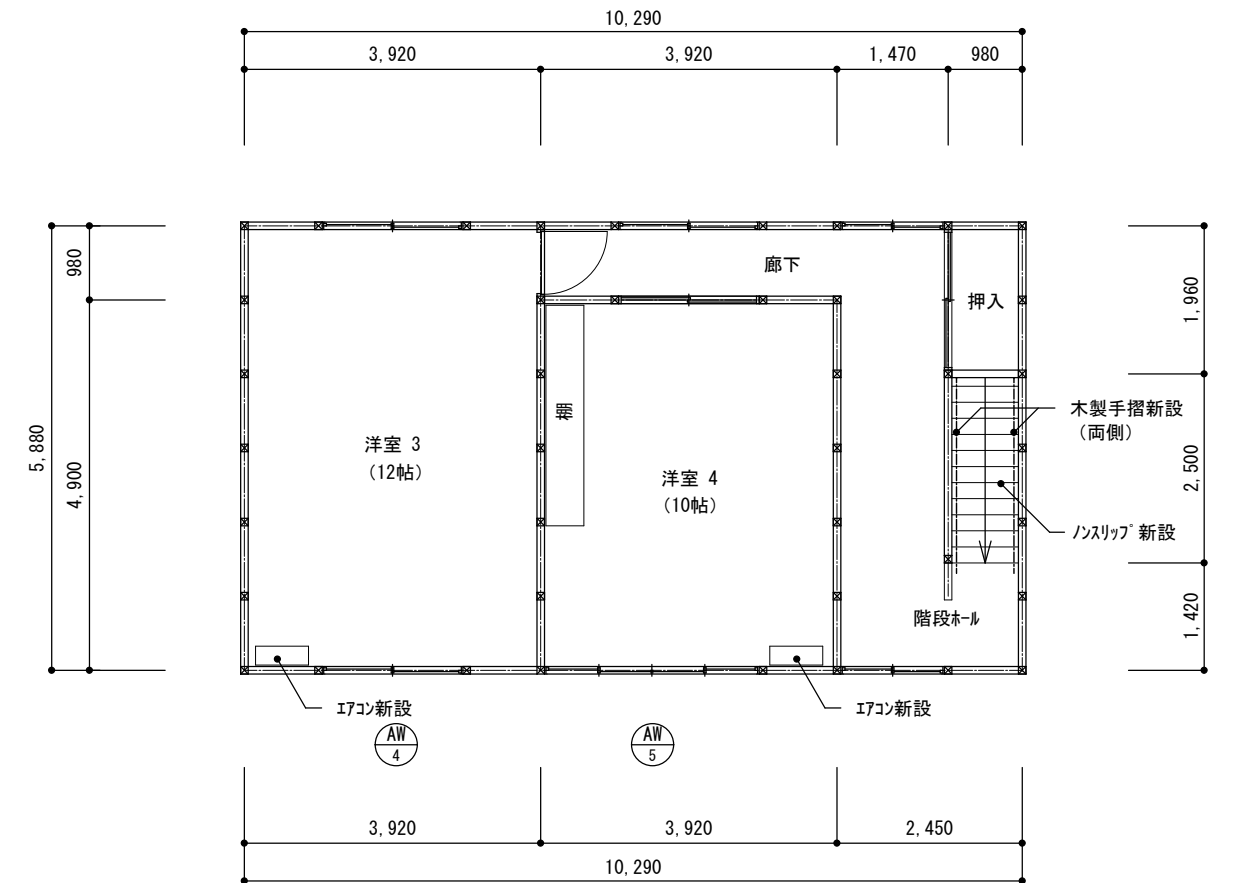
手洗いカウンター新設



(改修後) 1階平面図 S : 1/100



階段詳細図 S : 1/30



(改修後) 2階平面図 S : 1/100

名称 新居放課後児童クラブ改修工事

図面名称 平面図 (改修後)

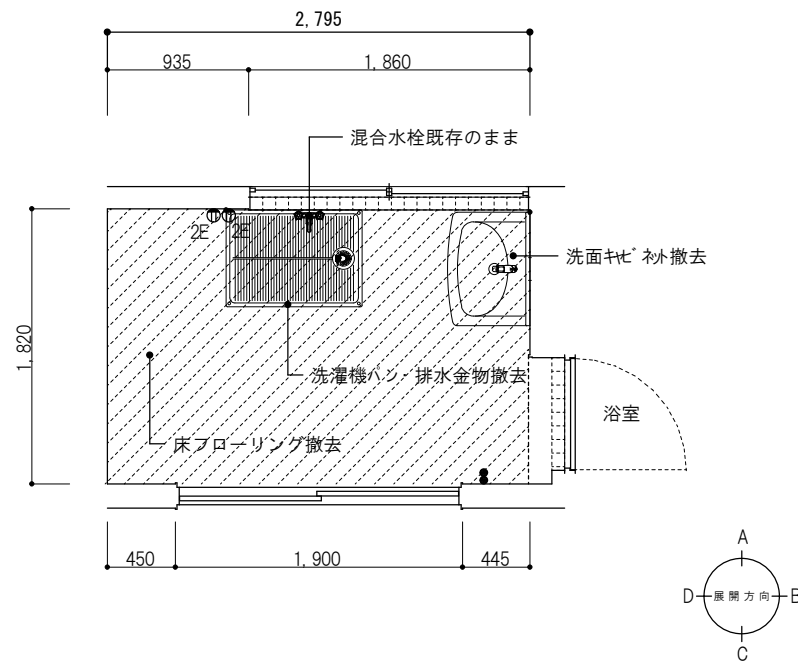
縮尺 S=1:100

課長

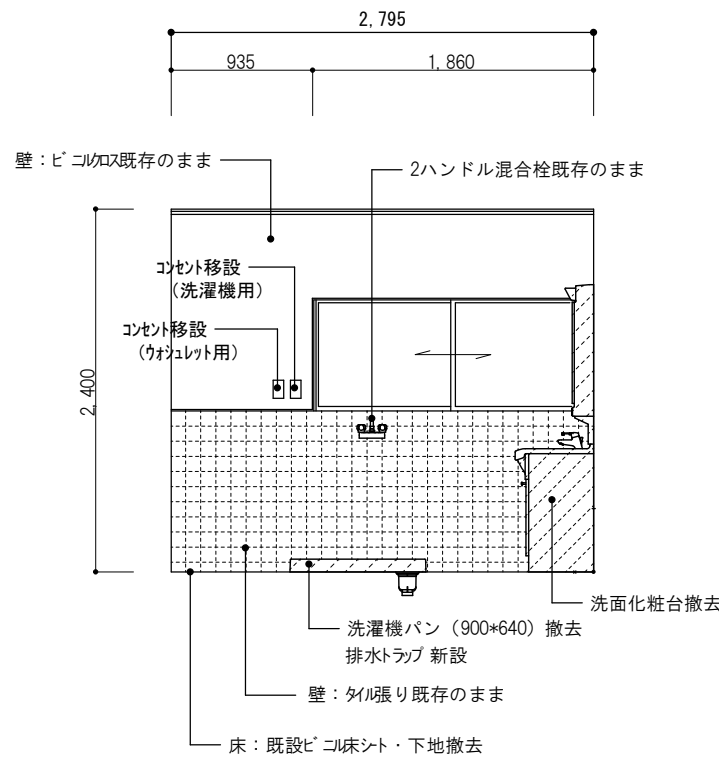
係長

設計

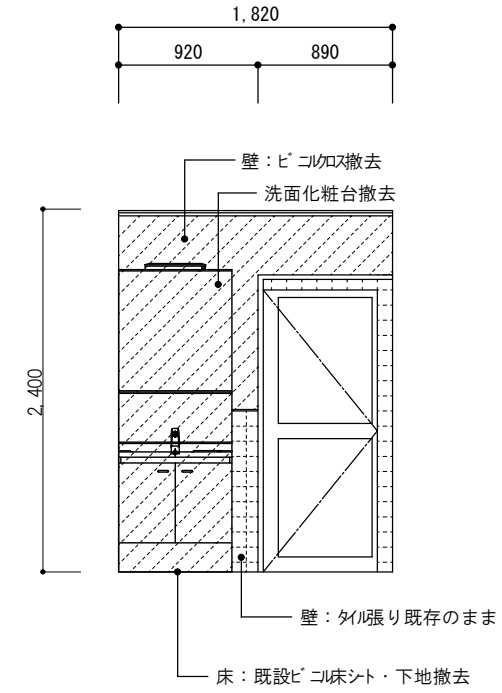
A04



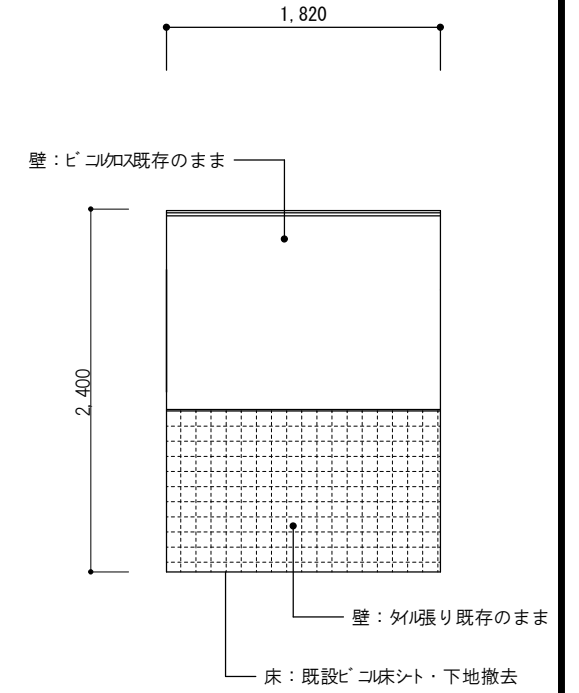
(現況) 平面図 S:1/50



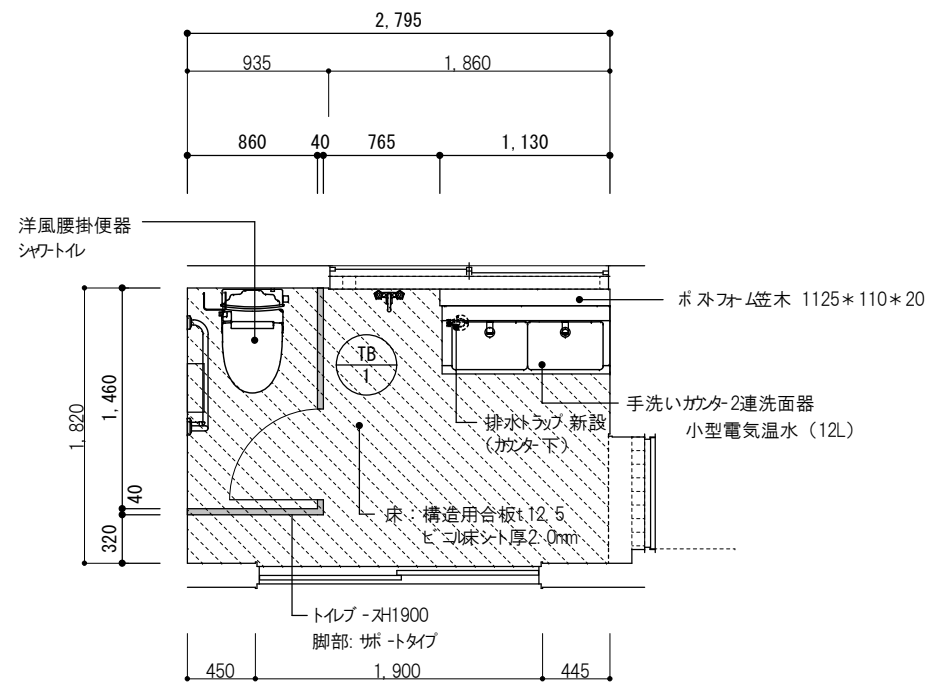
展開図 S:1/50 A



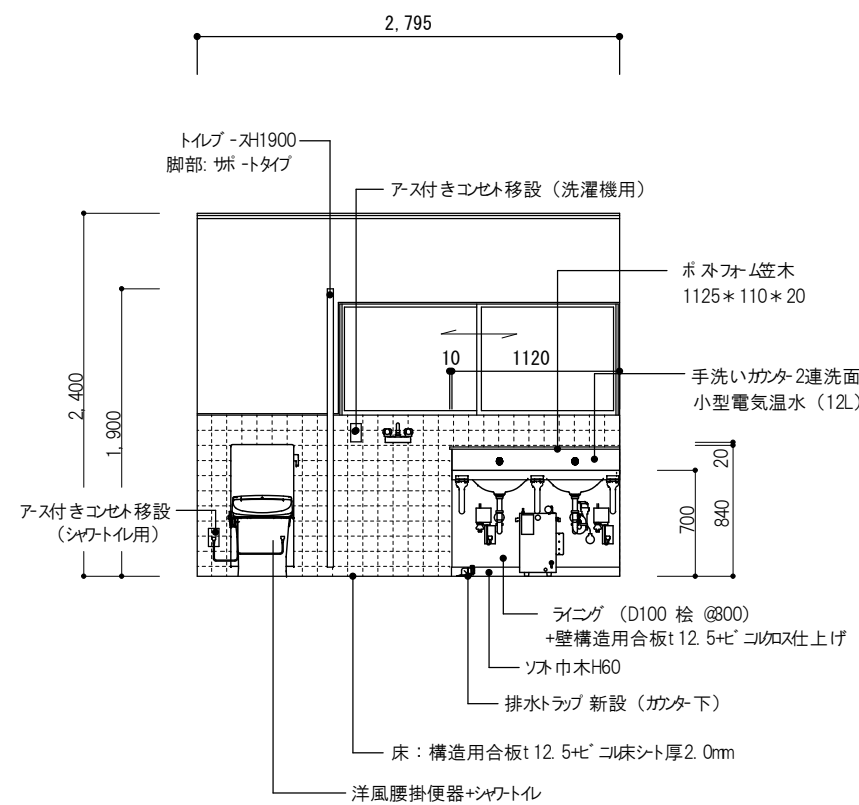
B



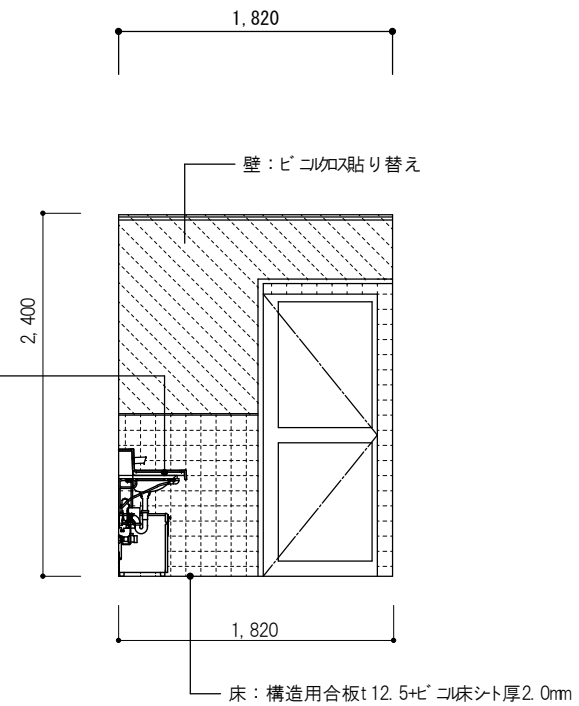
D



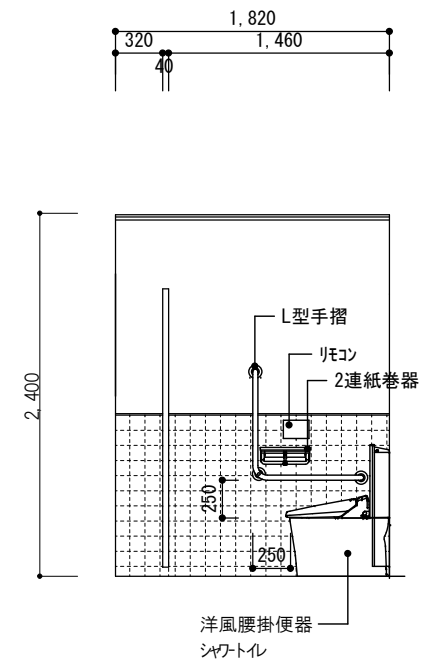
(改修後) 平面図 S:1/50



展開図 S:1/50 A



B



D

名称 新居放課後児童クラブ改修工事

図面名称 (洗面所) 平面図・展開図

課長

係長

設計

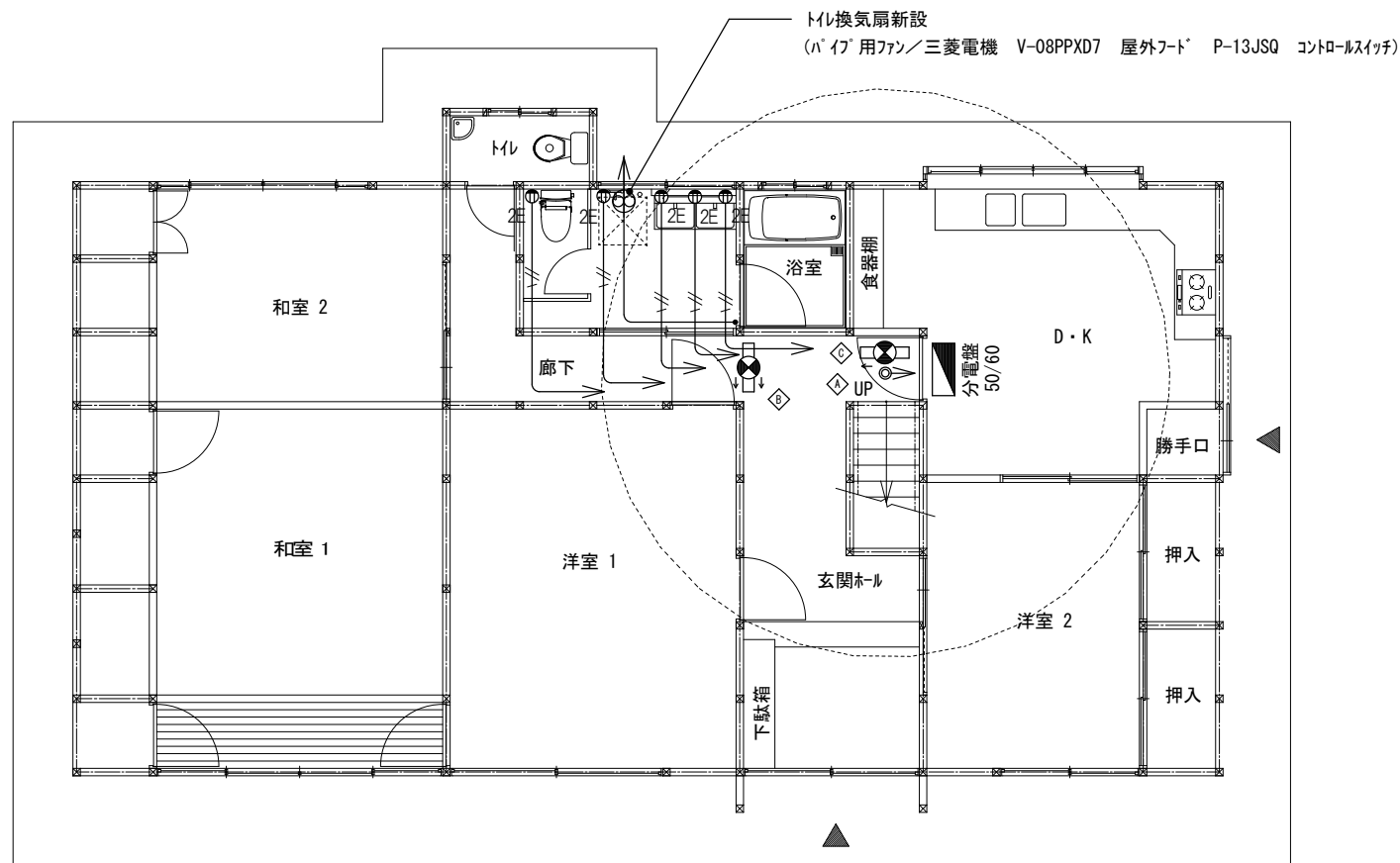
A05

縮尺 S=1:30

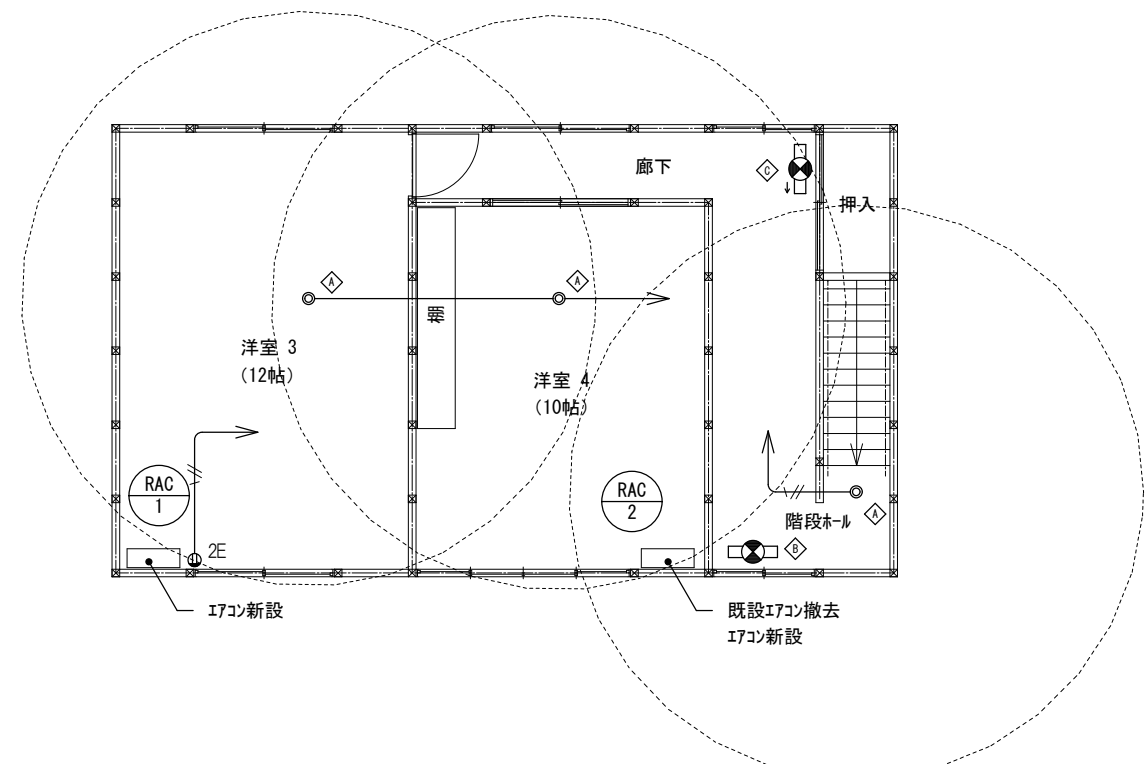
記号・種別	AW1 (和室1) アル引き違いサッシ	AW2 (和室2) アル引き違いサッシ	AW3 (洋室1) アル引き違いサッシ
形状・寸法			
仕上・見込	アルミサッシ リサイクル デュオPG (同等品) 外付け	アルミサッシ リサイクル デュオPG (同等品) 外付け	アルミサッシ リサイクル デュオPG (同等品) 外付け
硝子	ペアガラス	ペアガラス	ペアガラス
備考	アルミ網戸	アルミ網戸	アルミ網戸
記号・種別	AW4 (洋室3) アル引き違いサッシ	AW5 (洋室4) アル引き違いサッシ	TB1 (トイレ) トイレース
形状・寸法			
仕上・見込	アルミサッシ リサイクル デュオPG (同等品) 外付け	アルミサッシ リサイクル デュオPG (同等品) 外付け	高圧珪酸化化粧板 (芯材: ペーパ-コア) 40
硝子	ペアガラス	ペアガラス	標準金物一式 非常解放笠木戸当たり 幅木掛け戸当たり
備考	アルミ網戸	アルミ網戸	表示付きスライドラッチ アルミ笠木 アルミエッジ SUS巾木H60

※サッシ寸法は排煙必要有効寸法のため、確保すること。

名称	新居放課後児童クラブ改修工事		課長	係長	設計
図面名称	建具表	縮尺	S=1:50		
					A06
					伊賀市役所 建設部建築課



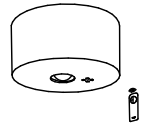
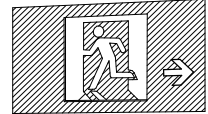

(改修後) 1階平面図 S : 1/100

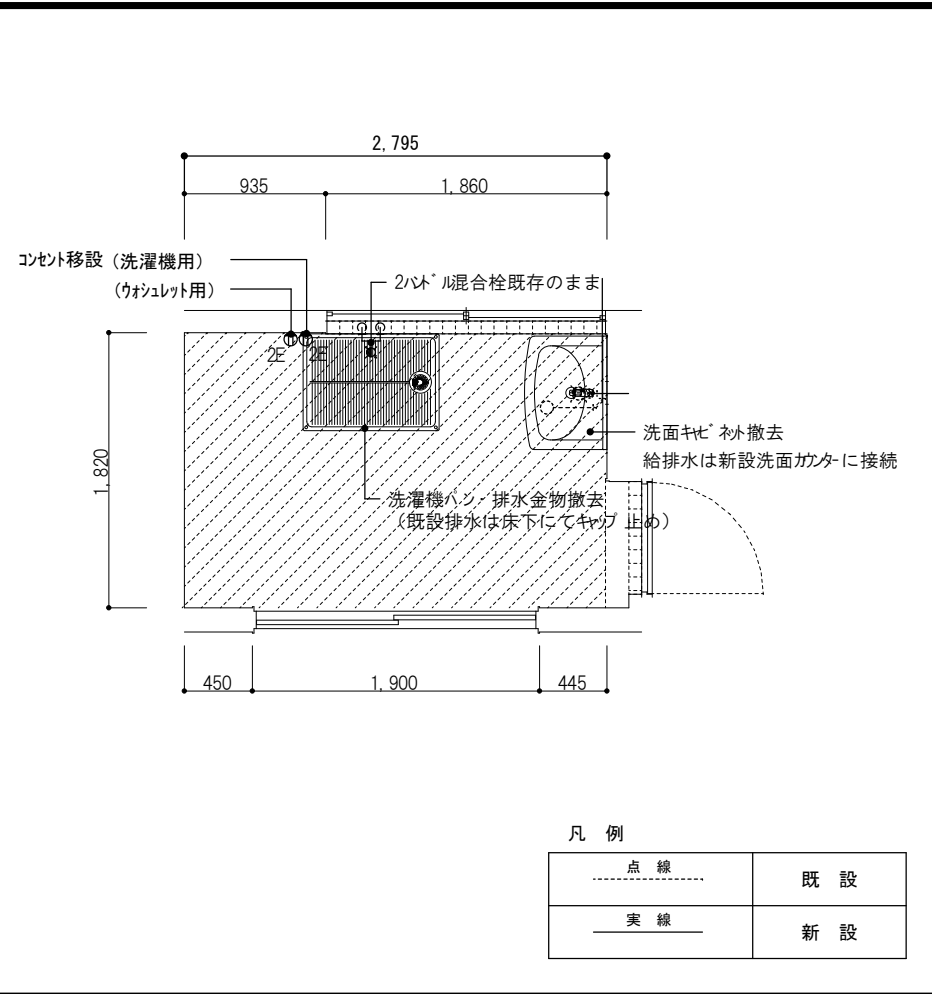


(改修後) 2階平面図 S : 1/100

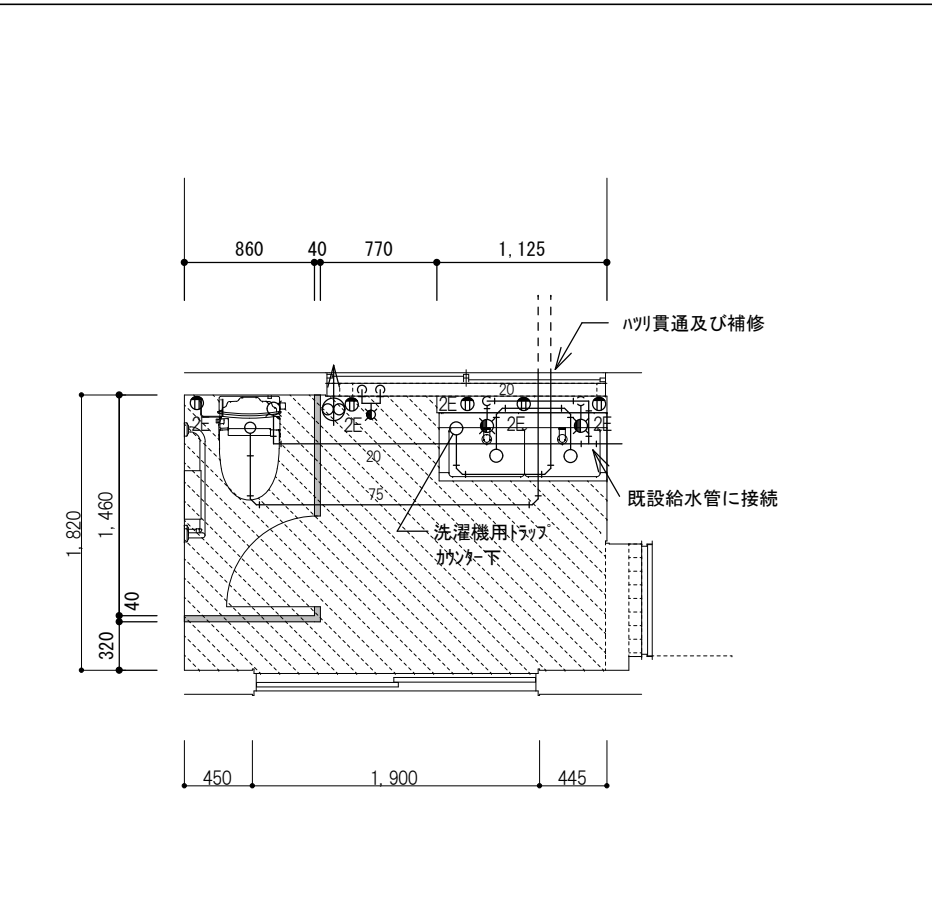
凡例

	EEF 2.0-3C (1C-ED)
	EEF 1.6-2C
露出ケーブル部分の保護は別紙「おしんぐ」Aとする。	

<p>◇ LED非常用照明 (Panasonic/NNFB90005J) 同等品</p>  <p>直付低天井・小空間用 (～3m)、30分間タイプ LED内蔵、非常時・非常灯用LED点灯/常時消灯 非常灯評定番号: LALE-004 電圧: 100～242V、蓄電池: ニッケル水素電池 点検スイッチ付、自己点検スイッチ付 充電モニタ (緑) 付、リモコン: FSK90910K レンズ: ガラス、カバー: 鋼板: (クールホワイトつや消し仕上)</p>	<p>◇ 避難口誘導標識 2箇所</p>  <p>※避難口上部に取り付けのこと。 (取付金物にて取付)</p>	<p>◇ 通路誘導標識 2箇所</p>  <p>※床から1m以下に取り付けのこと。 (取付金物にて取付)</p>
--	--	---



(現況) 給排水平面図 S:1/50



(改修後) 給排水平面図 S:1/50

衛生器具表

※品番・型番は参考とします。

室名	名称	品番	数量
洗面カウンター	マーベリナカウンター：シェル一体タイプ (1110mm)	MB-450HD5WR (1110) / BW-01M	1
	カウンター (2連洗面器) / レビューライト / 2方向 (Rタイプ) 化粧 / エプロン	R	1
	AC100V式自動単水栓	AM-220CV1-MB	2
	排水器具	LF-105PAL-H	2
	固定用ブラケット	MBF-616A	3
	排水口カバー	A-6223	2
電気温水器	12L先止め式小型電気温水器	EHPN-CA12ECS3	1
	設置形態：据置き / 容量：12L / 電源電圧：100V仕様		
	電源プラグ：接地極付タイプ / 出湯タイプ：適温出湯タイプ		
	フィルター付き止水栓 (壁給水用)	ELF-3EK	1
	排水器具	EFH-4/PT	1
	曲がり管	EFH-HM1	1
	固定脚	EFH-DA1	1
	固定金具	EFH-KK1	1
	自動水栓接続接手 (単水栓用)	EFH-CB3	2
新設トイレ	[新5]クイックタンク式床置便所 (床排水・カバー付き)	YBC-P110SA	1
	[新5]クイックタンク式床置便器用タンセット (手洗いなし)	DQ-PA150CH	1
	シャワートイレPAシリーズ (PA11F)	CW-PA11F-NE	1
	[新5]分岐栓ホースセット	CS-020-SET	1
	多用途用手すり (L型・樹脂被覆タイプ)	KF-920AE70D12	1
	コーナリング φ6×50 (4本セット)	KF-D16	3
	棚付2連紙巻器 (樹脂タイプ)	CF-AA64	1

注記

1. 器具個数は参考とし、各図面確認の上とする。
2. 器具の色柄及び仕様は再度打合せ、協議、承認図を提出の上、決定すること。
3. 器具取付箇所は事前に打ち合わせを行い、建築工事にて必要な補強を行うこと。

空調機器表

記号 室名	機器名 (参考型番)	機器仕様		電気容量		台数	備考 (参考寸法・重量)
				電源	消費電力 (kw)		
RAC 1 洋室 3 (12帖)	ルームエアコン (S40WTAXS 相当品)	型式	壁掛形	単相100		1	内機：H295 * W798 * D370-16kg
		冷房能力	4.0 (0.7~5.3) kw		冷房	965	外機：H729 * W850 * D320-41kg
	暖房能力	5.0 (0.6~7.7) kw		暖房	1,060		
	冷媒配管	液側 6.4φ ガス管 9.5φ					
RAC 2 洋室 4 (10帖)	ルームエアコン (S36WTAXS 相当品)	型式	壁掛形	単相100		1	内機：H295 * W798 * D370-16kg
		冷房能力	3.6 (0.6~4.1) kw		冷房	825	外機：H729 * W850 * D320-41kg
	暖房能力	4.2 (0.6~7.7) kw		暖房	825		
	冷媒配管	液側 6.4φ ガス管 9.5φ					

注記

1. 省エネ基準値 (グリーン購入法) に適合のこと。
2. 電源容量値は参考とする。
3. 運転特性、能力はJIS条件による。
4. 室外機は転倒防止支持金具取付のこと。

名称 新居放課後児童クラブ改修工事

図面名称 給排水平面図・設備リスト・建具表

縮尺 S=1:30

課長

係長

設計

M01



伊賀市役所
建設部建築課