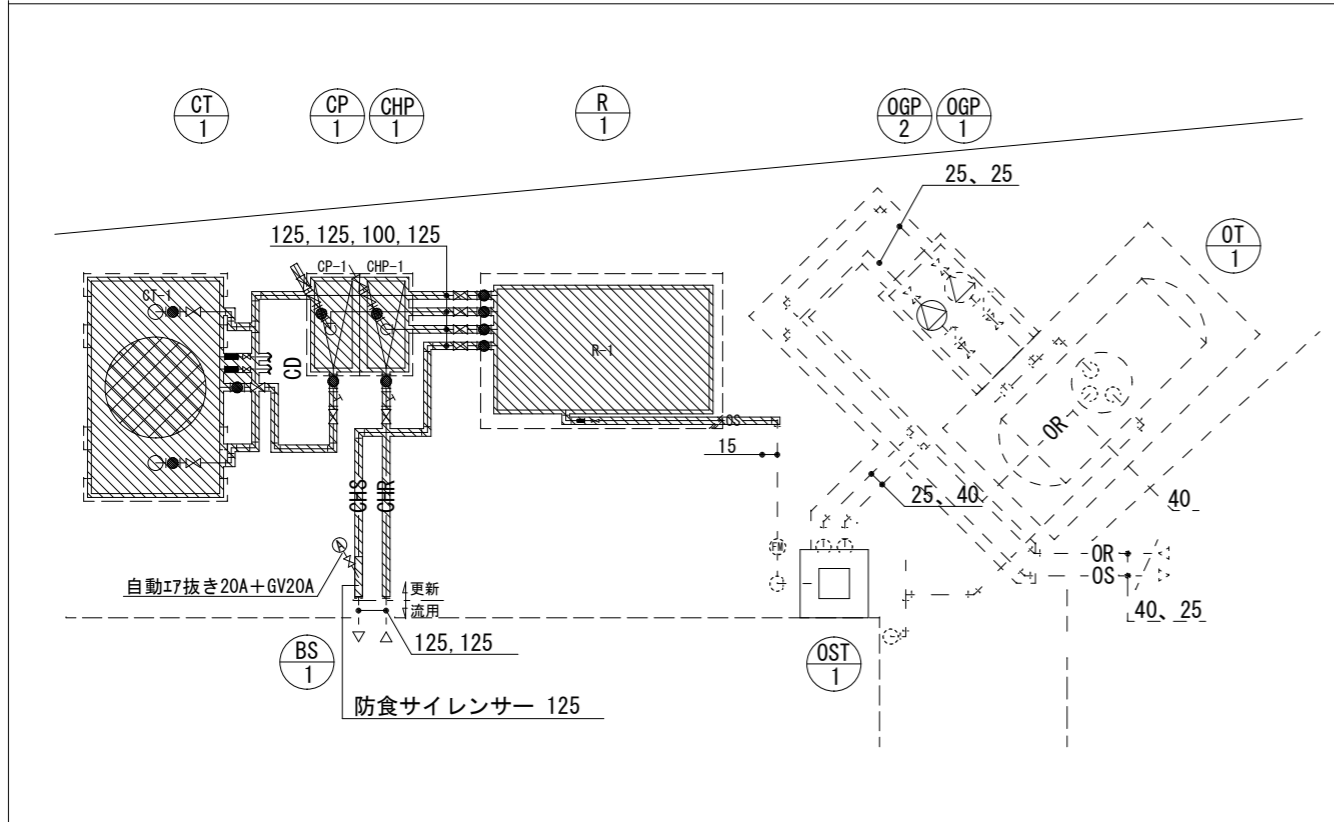


改修前

凡例

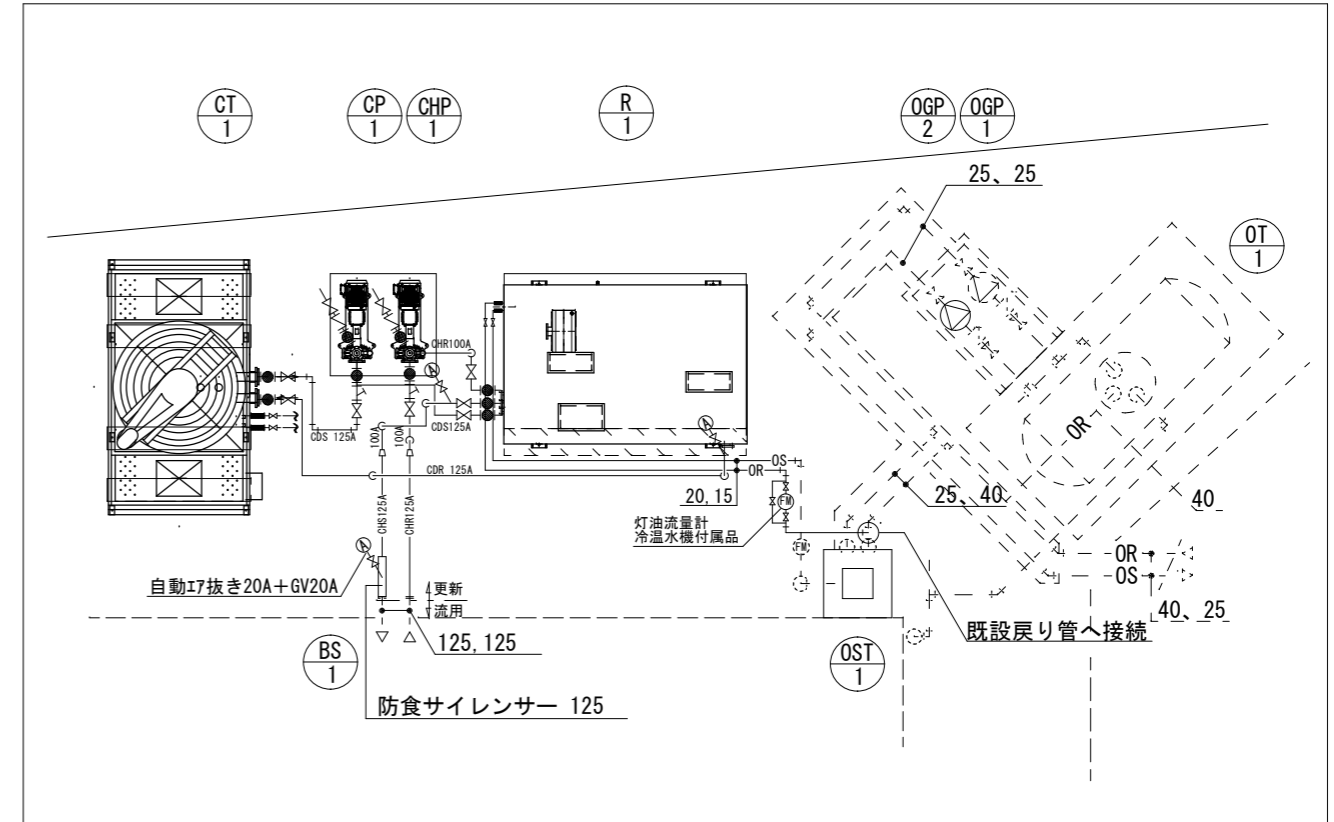
撤去範囲



改修後

凡例

更新
既設流用



<吸収冷温水機(R-1)廻り>

機器名称	口径	数量
バタフライ弁	125A	3
バタフライ弁	100A	1
マレブル弁	20A	1
玉形ゴムフレキ	125A	3
玉形ゴムフレキ	100A	1
自動エア抜き弁	20A	1
エア抜き元弁 GV	20A	1
水抜き弁 GV	20A	2
温度計	100φ	4
圧力計	100φ	2

<冷却塔(CT-1)廻り>

機器名称	口径	数量
バタフライ弁	80A	3
バタフライ弁	125A	1
玉形ゴムフレキ	80A	1
玉形ゴムフレキ	125A	3
SUSフレキ	20A	1
排水 50A	50A	1

<冷温水ポンプ(CHP-1)廻り>

機器名称	口径	数量
バタフライ弁	100A	2
Y型ストレーナ	100A	1
玉形ゴムフレキ	100A	2
チャッキ弁	100A	1
圧力計	100φ	1
連成計	100φ	1

<冷却水ポンプ(CP-1)廻り>

機器名称	口径	数量
バタフライ弁	125A	2
Y型ストレーナ	125A	1
玉形ゴムフレキ	125A	2
チャッキ弁	125A	1
圧力計	100φ	1
連成計	100φ	1

<吸収冷温水機(R-1)廻り>

機器名称	口径	数量
バタフライ弁	125A	2
バタフライ弁	100A	2
マレブル弁	15A	2
SUSフレキ	125A	2
SUSフレキ	100A	2
SUSフレキ(300L)	15A	2
自動エア抜き弁	20A	2
エア抜き元弁 GV	20A	2
水抜き弁 GV	20A	2
温度計	100φ	4
圧力計	100φ	4

<冷却塔(CT-1)廻り>

機器名称	口径	数量
バタフライ弁	125A	2
Y型ストレーナ	125A	1
玉形ゴムフレキ	125A	2
補給水弁 GV	20A	2
SUSフレキ(300L)	20A	2
排水 50A	50A	1

<冷温水ポンプ(CHP-1)廻り>

機器名称	口径	数量
バタフライ弁	100A	2
Y型ストレーナ	100A	1
玉形ゴムフレキ	100A	2
チャッキ弁	100A	1
圧力計	100φ	1
連成計	100φ	1

<冷却水ポンプ(CP-1)廻り>

機器名称	口径	数量
バタフライ弁	125A	2
Y型ストレーナ	125A	1
玉形ゴムフレキ	125A	2
チャッキ弁	125A	1
圧力計	100φ	1
連成計	100φ	1

<オイルサービスタンク(OST-1)廻り>

機器名称	口径	数量
マレブル弁	15A	3
SUSフレキ(300L)	15A	1

名称 青山ホール空調設備改修工事

図面名称 空調設備平面図(改修前・後) 縮尺 S=1:100

課長

係長

設計

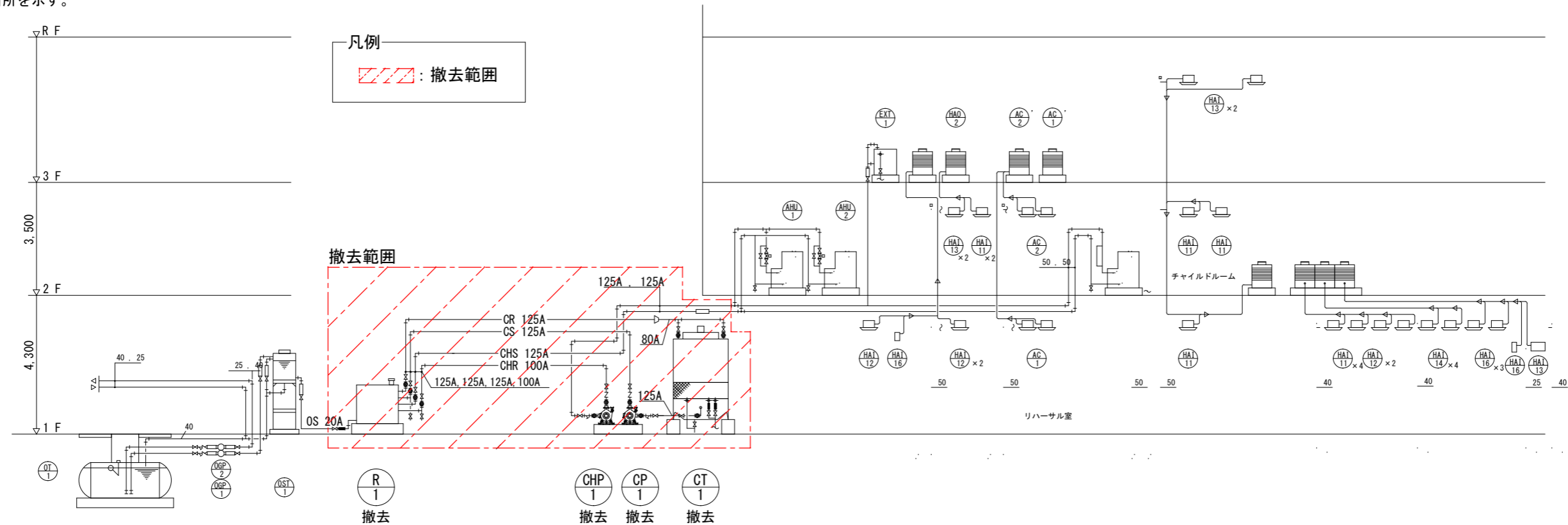
M02



伊賀市役所
建設部建築課

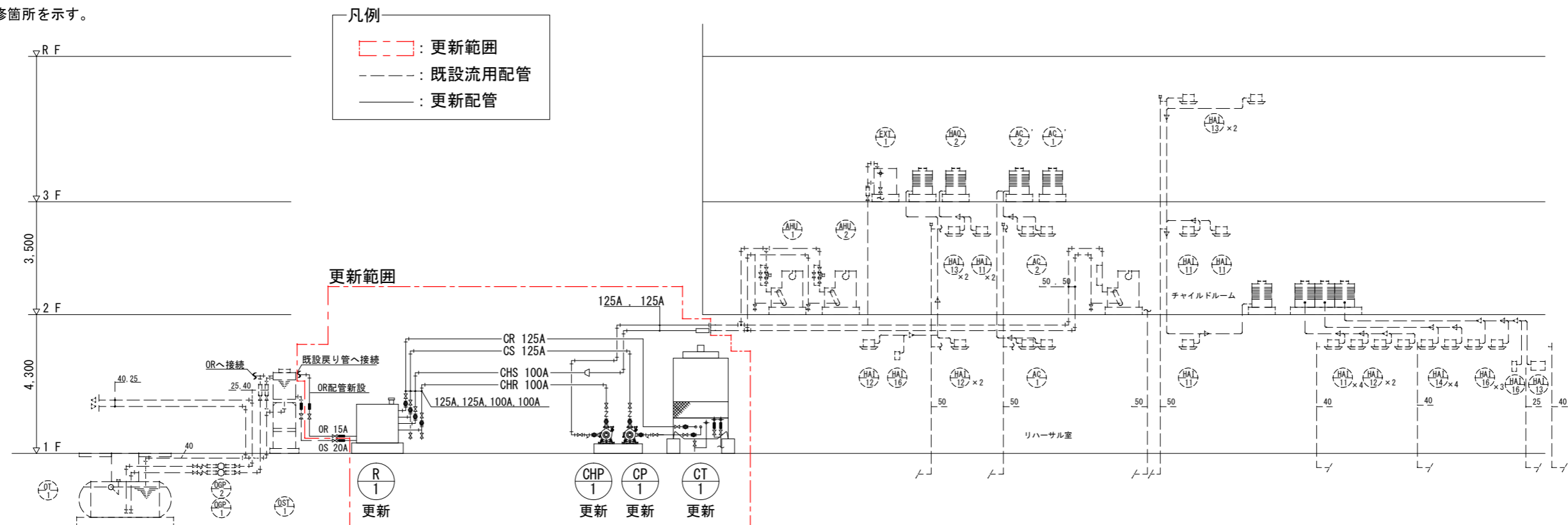
改修前

※赤着色部：改修箇所を示す。



改修後

※赤着色部：改修箇所を示す。



名称 青山ホール空調設備改修工事

図面名称 系統図

縮尺 S=1:150

課長

係長

設計

M03



伊賀市役所
建設部建築課

撤去/更新対象を示す:

1) 撤去機器

記号	機器名	仕様	電源容量	数量	据付位置	備考
R-1	吸収冷温水機	型式 : 二重効用 屋外型 灯油炊き 冷却能力 : 90 USRT (316KW) 暖房能力 : 248,400 kcal/h (289KW) 冷温水流量 : 54.4 m3/h 冷水温度 : 12°C→7°C 温水温度:55.4°C→60°C 冷却水流量 : 90.0 m3/h 冷却水温度 : 32°C→37.2°C 燃料消費量 : 冷房 29.4 L/h 暖房 31.4 L/h 使用燃料 : 灯油	8.5KVA	1	屋外	型番 OLA-100F 川重冷熱工業株
<撤去>						
CT-1	冷却塔	型式 : 角型 冷却能力 90RT 冷却水量 : 1,530L/min 冷却水温度 : 37.2°C→32°C、外気温度27°CWB 低騒音型、耐震1.0G	3.7KW	1	屋外	型番 SKB-85POGR 空研工業株
<撤去>						
GHP-1	冷温水ポンプ	型式 : 片吸込み渦巻型 口径 : 100φ × 100φ 流量 : 950 L/min 揚程 : 23 m	7.5KW	1	屋外	
<撤去>						
CP-1	冷却水ポンプ	型式 : 片吸込み渦巻型 口径 : 125φ × 125φ 流量 : 1,530 L/min 揚程 : 18 m	7.5KW	1	屋外	
<撤去>						
BS-1	防触サイレンサ	配管接続口径 : 125A 最高使用圧力 : 7kg/cm2 、第2種圧力容器	-	1	屋外	木村防触機製
OST-1	オイルサービスタンク	鋼板製 容量 : 90 L 外形寸法 : 400 × 400 × 600H 付属品 : 架台2,000H(亜鉛メッキ) 他一式	-	1	屋外	
AHU-1	空気調和機	屋外床置立型 冷却能力 : 155,000kcal/h 暖房能力 : 100,000kcal/h 冷温水コイル : 6列 風量 : 30,000CMH × 80mmAq (機外) 加湿器 : 27.0 kg/h (気化式) 全熱交付 : OA 8,720CMH	FAN:22KW FAN:11KW	1	屋上	
AHU-2	空気調和機	屋外床置立型 冷却能力 : 75,000kcal/h 暖房能力 : 40,000kcal/h 冷温水コイル : 6列 風量 : 14,000CMH × 50mmAq (機外) 加湿器 : 7.0 kg/h (気化式)	FAN:7.5KW FAN:0.75KW	1	屋上	
AHU-3	空気調和機	屋内床置立型 冷却能力 : 35,000kcal/h 暖房能力 : 28,000kcal/h 冷温水コイル : 6列 風量 : 6,600CMH × 40mmAq (機外) 加湿器 : 5.0 kg/h (気化式)	FAN : 3.7KW	1	機械室	
EXT-1	膨張タンク	ステンレス製 容量 : 800 L 外形寸法 : 1,000 × 1,000 × 1,000H 付属品 : 平架台、保温 他一式		1	屋上	

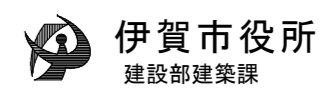
2) 新設機器

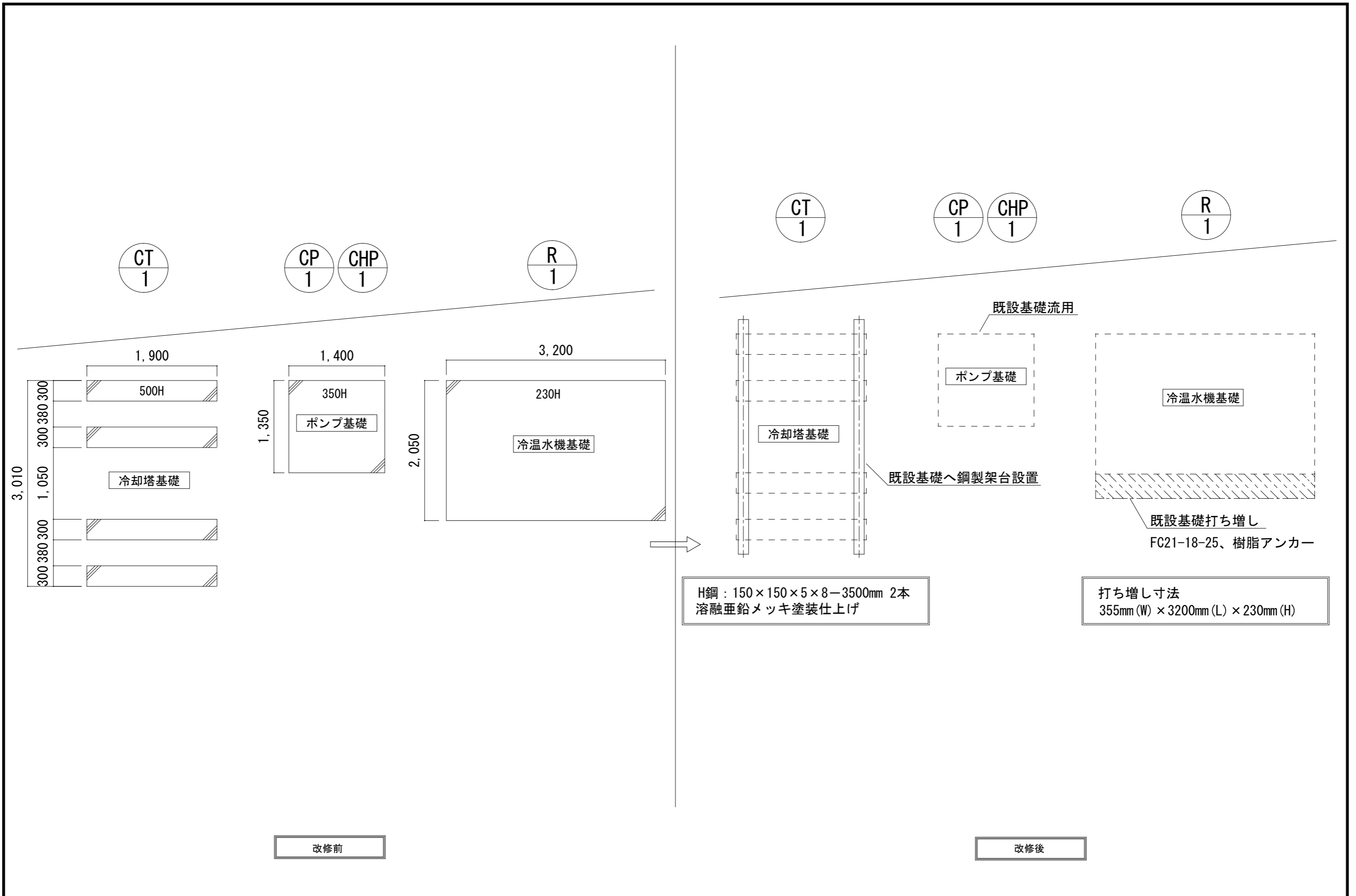
記号	機器名	仕様	電源容量	数量	据付位置	備考
R-1	吸収冷温水機	型式 : 二重効用 屋外パッケージ型 灯油炊き 効率 : 低位発熱量基準COP1.33以上 冷却能力 : 90 USRT (316KW) 暖房能力 : 248,400 kcal/h (289KW) 冷温水流量 : 54.4 m3/h ,機内圧損 : 51.4kPa以下 冷水温度 : 12°C→7°C 温水温度:55.4°C→60°C 冷却水流量 : 90.0 m3/h ,機内圧損 : 36.9kPa以下 冷却水温度 : 32°C→37.2°C 燃料消費量 : 冷房 24.5 L/h 暖房 31.0 L/h 使用燃料 : 灯油 <特記仕様> バーナ型式 : 灯油焚きバーナー 全自動比例制御方式 国土交通省仕様、ヘビーロード仕様、全自動抽気ポンプ内蔵、底板付 冷却水入口最低温度10°C対応、灯油流量計 (1個)、感震器	8.5KVA	1	屋外	参考型番・メーカー NEK-100AQ6A 川重冷熱工業株
<更新>						
CT-1	冷却塔	型式 : 角型 冷却能力 90RT 冷却水量 : 90 m3/h 冷却水温度 : 37.2°C→32°C、外気温度27°CWB 低騒音型、耐震1.0G、国土交通省仕様	3.7KW	1	屋外	参考型番・メーカー SKB-90R 空研工業株
<更新>						
GHP-1	冷温水ポンプ	型式 : 片吸込み渦巻型 口径 : 80φ × 65φ 流量 : 54.4 m3/h 揚程 : 24.5 m 屋外仕様、国土交通省仕様	7.5KW	1	屋外	
<更新>						
CP-1	冷却水ポンプ	型式 : 片吸込み渦巻型 口径 : 100φ × 80φ 流量 : 90 m3/h 揚程 : 17.5 m 屋外仕様、国土交通省仕様	7.5KW	1	屋外	
<更新>						
BS-1	防触サイレンサ	配管接続口径 : 125A 最高使用圧力 : 7kg/cm2 、第2種圧力容器	-	1	屋外	参考型番・メーカー 木村防触機製
OST-1	オイルサービスタンク	鋼板製 容量 : 90 L 外形寸法 : 400 × 400 × 600H 付属品 : 架台2,000H(亜鉛メッキ) 他一式	-	1	屋外	
<既設流用>						
AHU-1	空気調和機	屋外床置立型 冷却能力 : 155,000kcal/h 暖房能力 : 100,000kcal/h 冷温水コイル : 6列 風量 : 30,000CMH × 80mmAq (機外) 加湿器 : 27.0 kg/h (気化式) 全熱交付 : OA 8,720CMH	FAN:22KW FAN:11KW	1	屋上	
<既設流用>						
AHU-2	空気調和機	屋外床置立型 冷却能力 : 75,000kcal/h 暖房能力 : 40,000kcal/h 冷温水コイル : 6列 風量 : 14,000CMH × 50mmAq (機外) 加湿器 : 7.0 kg/h (気化式)	FAN:7.5KW FAN:0.75KW	1	屋上	
<既設流用>						
AHU-3	空気調和機	屋内床置立型 冷却能力 : 35,000kcal/h 暖房能力 : 28,000kcal/h 冷温水コイル : 6列 風量 : 6,600CMH × 40mmAq (機外) 加湿器 : 5.0 kg/h (気化式)	FAN : 3.7KW	1	機械室	
<既設流用>						
EXT-1	膨張タンク	ステンレス製 容量 : 800 L 外形寸法 : 1,000 × 1,000 × 1,000H 付属品 : 平架台、保温 他一式		1	屋上	
<既設流用>						

図中の品番及びメーカーは、参考とする。

名称 青山ホール空調設備改修工事
図面名称 機器表 縮尺 S=1:100

課長 係長 設計 M04





改修前

改修後

名称 青山ホール空調設備改修工事

課長

係長

設計

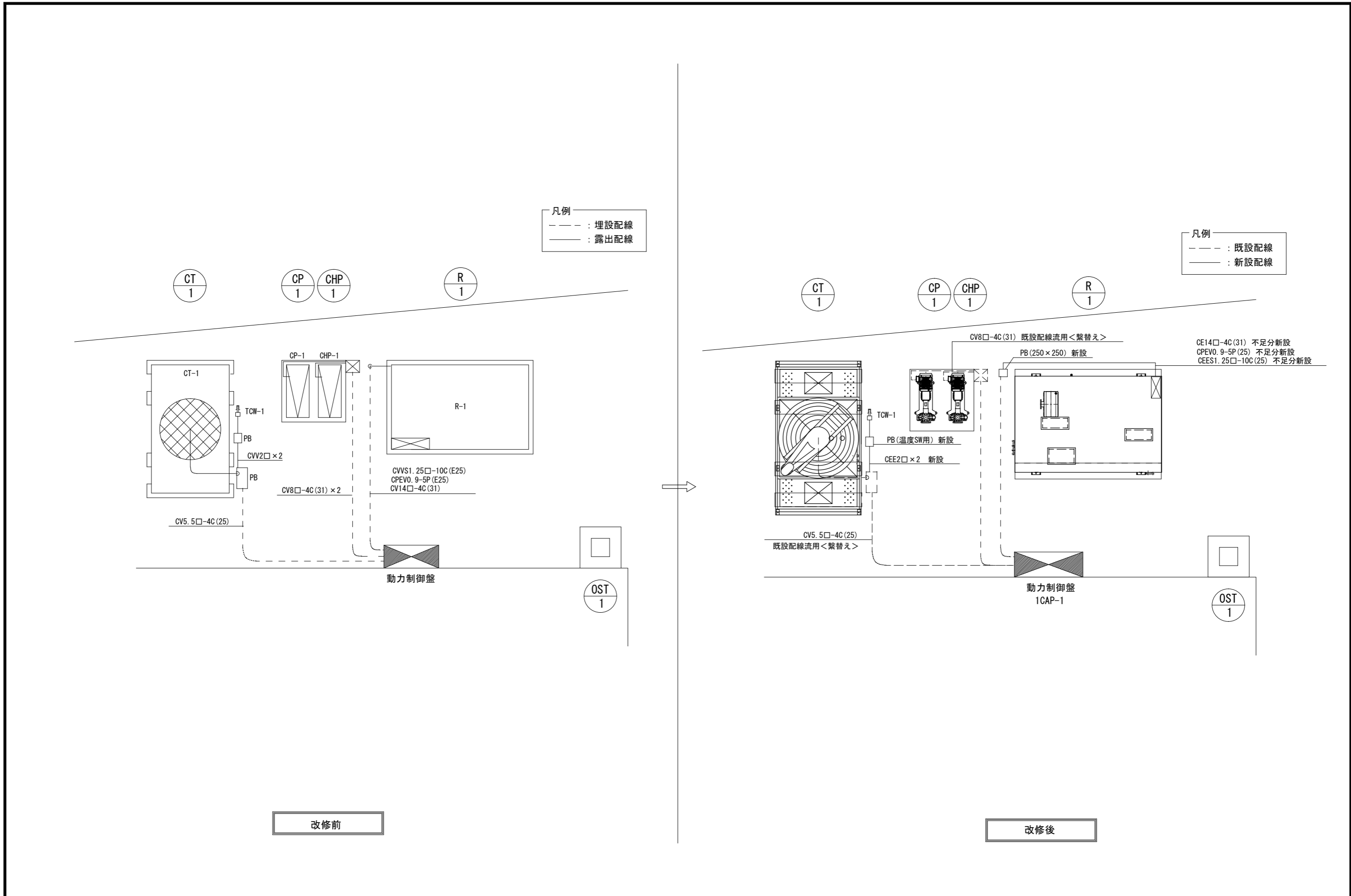
図面名称 基礎平面図 (改修前・後)

縮尺 S=1:100

M05



伊賀市役所
建設部建築課



凡例
 - - - : 埋設配線
 ——— : 露出配線

凡例
 - - - : 既設配線
 ——— : 新設配線

改修前

改修後

名称 青山ホール空調設備改修工事		課長	係長	設計	伊賀市役所 建設部建築課
図面名称 電気設備図	縮尺 S=1:150			M06	