



# 部分部位の設定票


## 「部分」の設定と保護の方針

(ア) 保存部分 

文化財としての価値を守るために厳密な保存が要求される部分。

(イ) 保全部分 

維持及び保全することが要求される部分。

(ウ) その他部分 

活用又は安全性の向上のために改変が許される部分。

## 「部位」の設定と保護の方針

- 1) 基準1：材料自体の保存を行う部位
- 2) 基準2：材料の形状・材質・仕上げ・色彩の保存を行う部位
- 3) 基準3：主たる形状及び色彩を保存する部位
- 4) 基準4：意匠上の配慮を必要とする部位
- 5) 基準5：所有者等の自由裁量に委ねられる部位

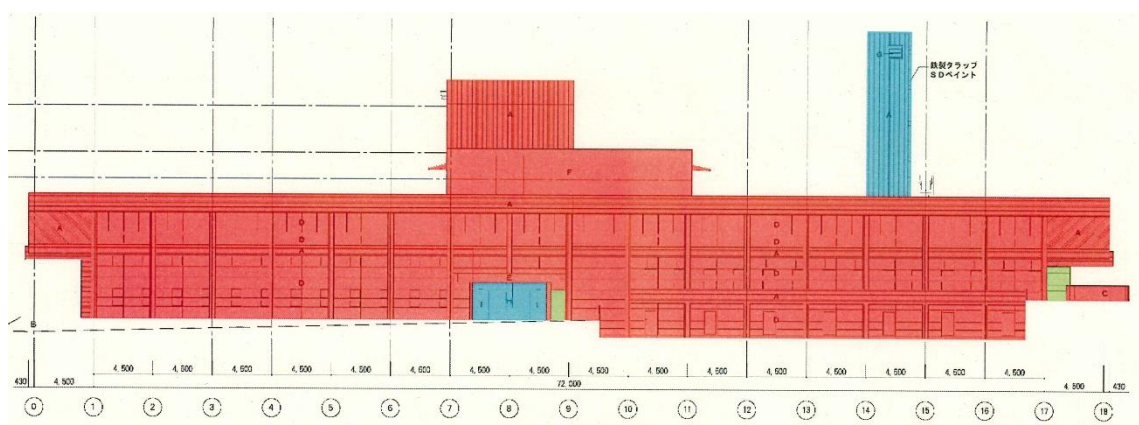


(1) 庁舎外観

【庁舎外観東面 保存部分・保全部分】

部位設定表

部位	基準	保存部分
保存部位	基準 1	主要構造部 (RC の柱・梁・桁・外壁)、RC のベランダ、RC の玄関庇
	基準 2	RC の玄関庇支柱、RC の外壁 (議会棟外壁)、スチール建具、床磁器モザイクタイル
保全部位	基準 3	窓ガラス
その他部位	基準 4	—
	基準 5	—



基準 1 : RC の外壁



基準 1:RC の桁



基準 1:RC の柱・梁



基準 2 : 床磁器モザイクタイル

基準 2 : スチール建具

基準 3 : 窓ガラス



基準 1 : RC のベランダ



基準 2 : RC の外壁 (議会棟外壁)

基準 2 : 床磁器モザイクタイル



基準 1:RC の玄関庇

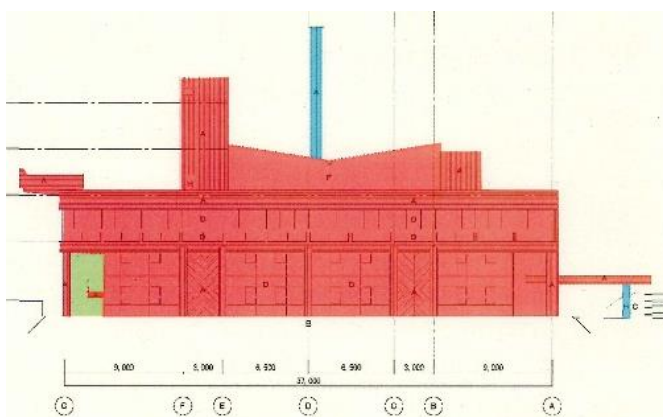
基準 1 : RC の玄関庇支柱

《但し外側部分は基準 4》

## 【庁舎外観南面 保存部分】

部位設定表

部位	基準	保存部分
保存部位	基準 1	主要構造部 (RC の柱・梁・桁・外壁)、RC のベランダ、庇裏
	基準 2	RC の外壁 (議会棟外壁)、スチール建具、床磁器モザイクタイル
保全部位	基準 3	窓ガラス
その他部位	基準 4	アルミ建具及びガラス (西側拡張部)
	基準 5	—



基準 1: RC の梁・桁

基準 1: RC の柱

基準 4: アルミ建具及びガラス (西側拡張部)



基準 2: スチール建具

基準 3: 窓ガラス

基準 1: RC の外壁

基準 2: 床磁器モザイクタイル

基準 1: RC の外壁

基準 1: RC のベランダ

基準 1: 庇裏



基準 2: スチール建具、基準 3: 窓ガラス

基準 1: RC の外壁

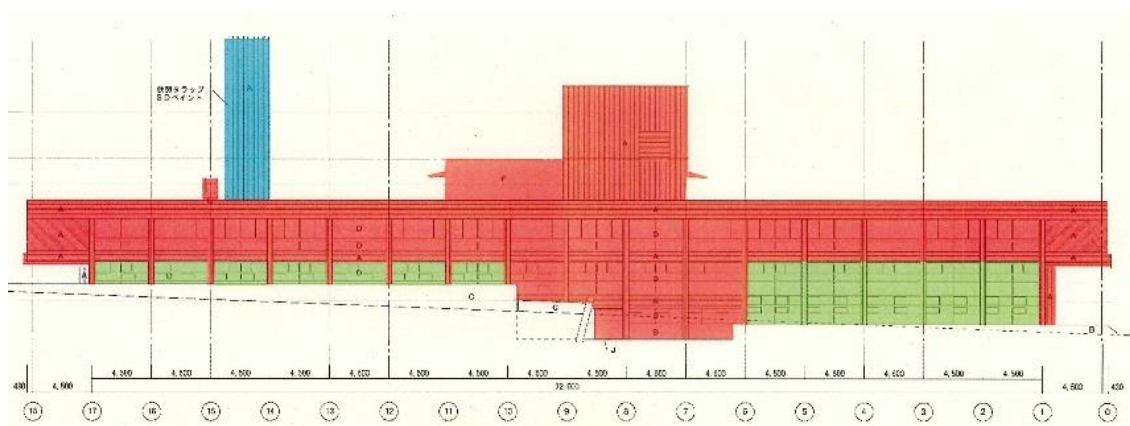


基準 2: RC 外壁 (議会棟外壁)

## 【庁舎外観西面 保存部分・保全部分】

部位設定表

部位	基準	保存部分
保存部位	基準1	主要構造部(RCの柱・梁・桁・外壁)、RCのベランダ、ホース掛
	基準2	スチール建具
保全部位	基準3	窓ガラス
その他部位	基準4	アルミ建具及びガラス
	基準5	—



基準 1 : RC の柱・桁



基準 4 : アルミ 建具及びガラス

基準 1 : RC のベランダ

基準 1 : RC の外壁



基準 2 : スチール 建具

基準 3 : 窓ガラス

基準 1 : RC の梁



基準 1 : RC の外壁

基準 3 : 窓ガラス

基準 2 : スチール 建具



基準 1 : RC の外壁

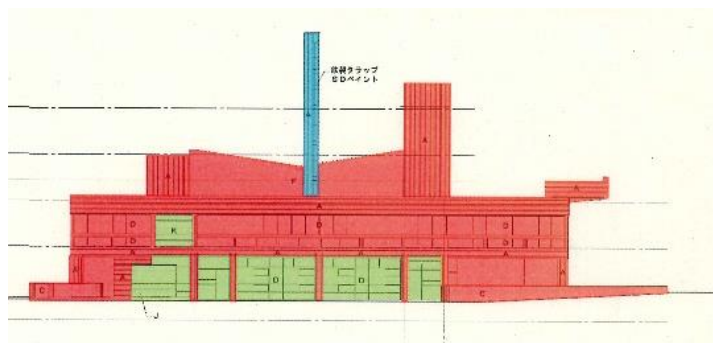
基準 1 : ホース掛



## 【庁舎外観北面 保存部分・保全部分】

部位設定表

部位	基準	保存部分
保存部位	基準 1	主要構造部(RC の柱・梁・桁・外壁)、RC のベランダ、機械室棟の外壁
	基準 2	スチール建具、RC の外壁(議会棟外壁)
保全部位	基準 3	窓ガラス、煙突
その他部位	基準 4	アルミ建具及びガラス
	基準 5	RC の外壁(北庁舎接続部)、床磁器モザイクタイル、喫煙室外壁等



基準 5： RC の外壁  
(北庁舎接続部)

基準 2： スチール建具



基準 1： RC の外壁

基準 3： 窓ガラス

基準 1： RC のベランダ

基準 5： 喫煙室外壁等

基準 4： アルミ建具及びガラス

基準 1： RC の柱

基準 1： RC の梁・桁



基準 5： 床磁器モザイクタイル

基準 1： 機械室棟の外壁



基準 3： 煙突



基準 5： トップライト

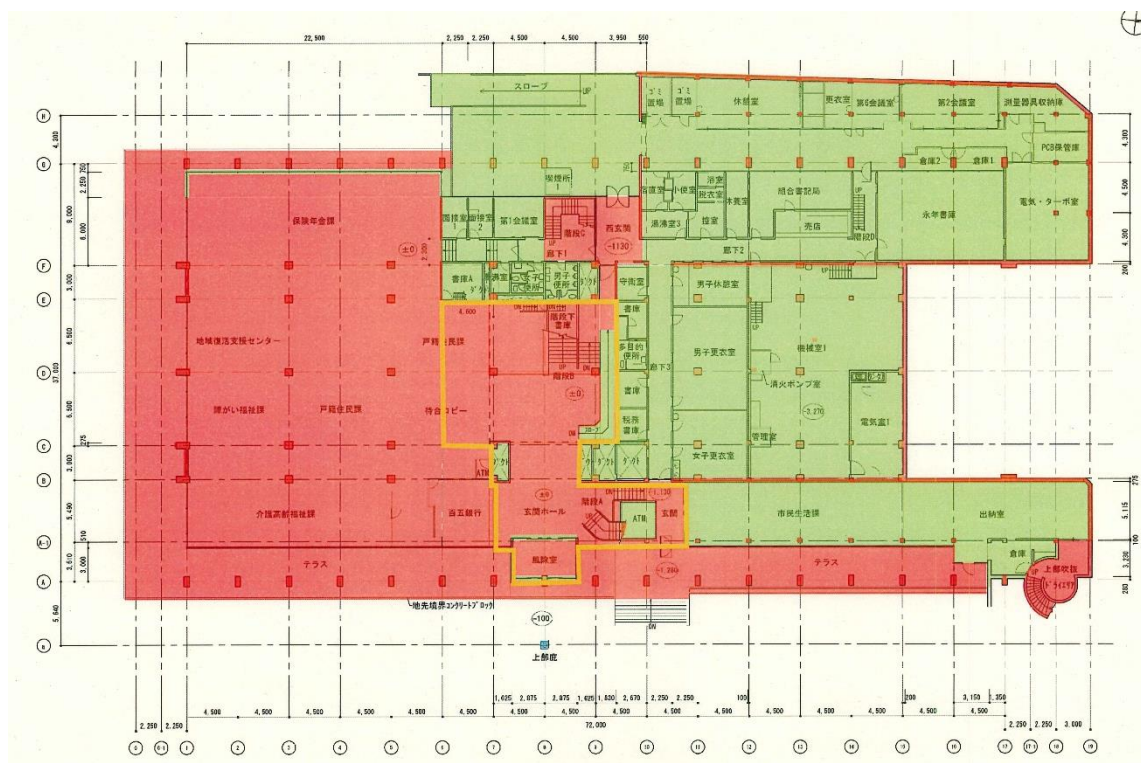
基準 2： RC の外壁(議会棟外壁)

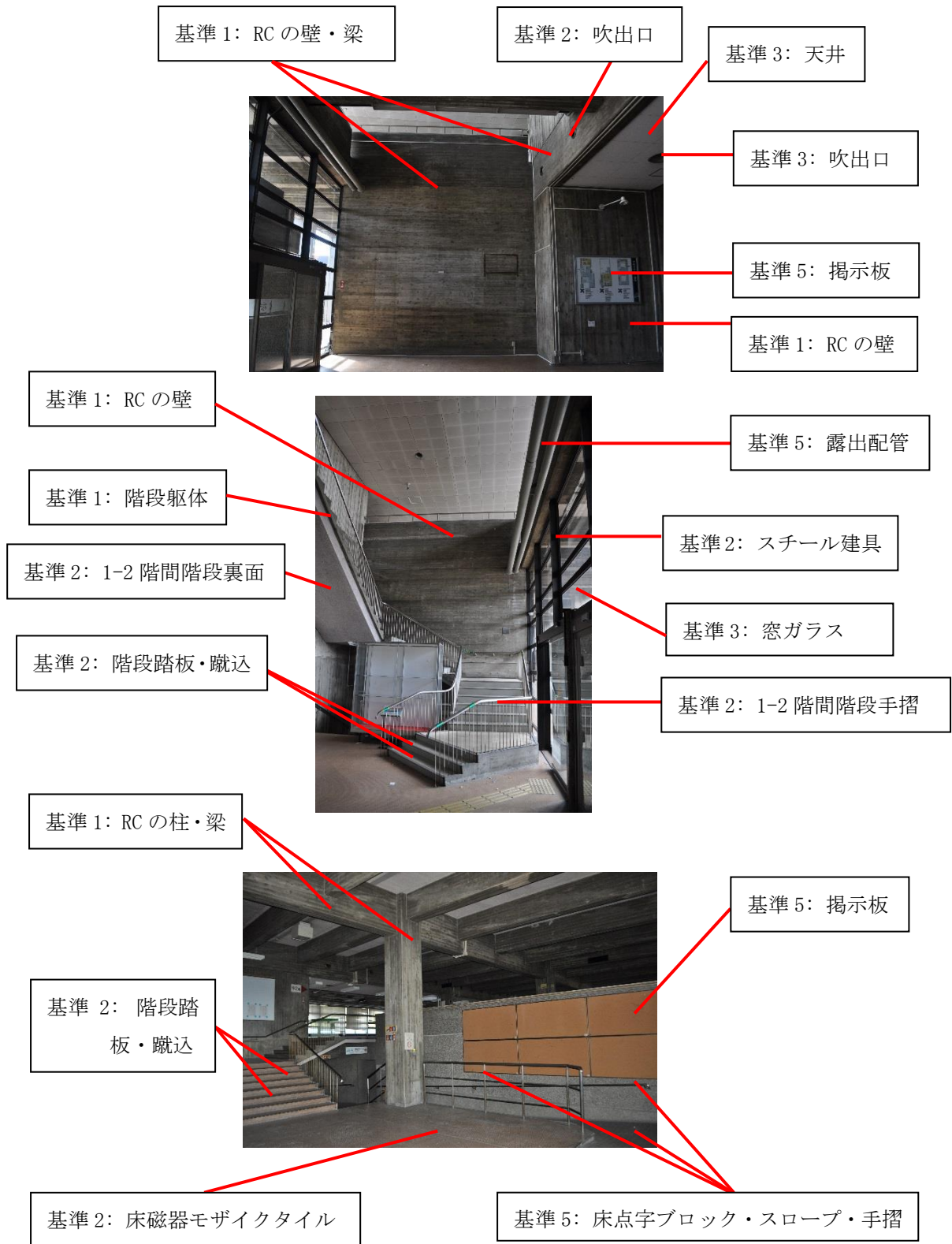
## (2) 庁舎1階

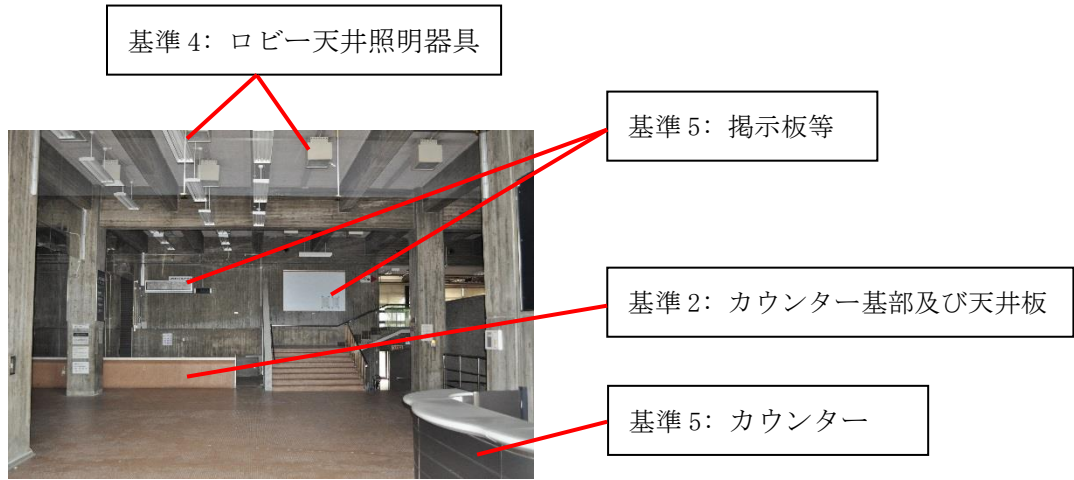
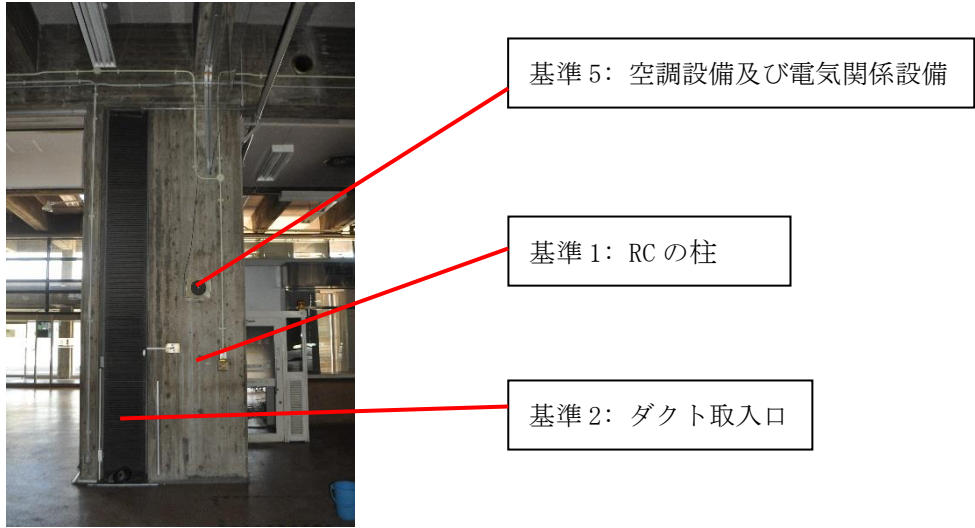
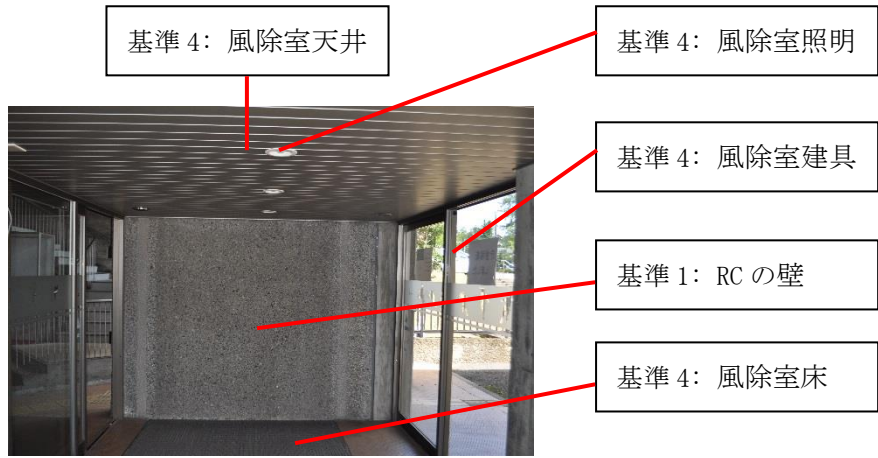
### 【1階玄関ホール及び2階吹抜け廻り 保存部分】

部位設定表

部位	基準	保存部分
保存部位	基準1	主要構造部 (RC の柱・壁・梁) 階段躯体
	基準2	1-2 階間階段裏面 (蛭石プラスター搔落)、吹出口 (梁から横向きのもの)、1-2 階間階段手摺、床磁器モザイクタイル、階段踏板・蹴込、スチール建具、カウンター基部及び天井板、ダクト取入口
保全部位	基準3	窓ガラス、天井、吹出口 (天井から下向きのもの)
その他部位	基準4	食堂連絡階段手摺、ロビー天井照明器具、風除室天井、風除室建具、風除室照明、風除室床、食堂入口天井
	基準5	床点字ブロック・スロープ、空調設備及び電気関係設備、露出配管、掲示板、カウンター、ATM 関連設備









基準 5: 手摺

基準 1: 階段躯体

基準 2: 階段踏板・蹴込



基準 5: ATM 関連設備



基準 4: 食堂入口天井

基準 1: RC の梁

基準 4: 食堂連絡階段手摺

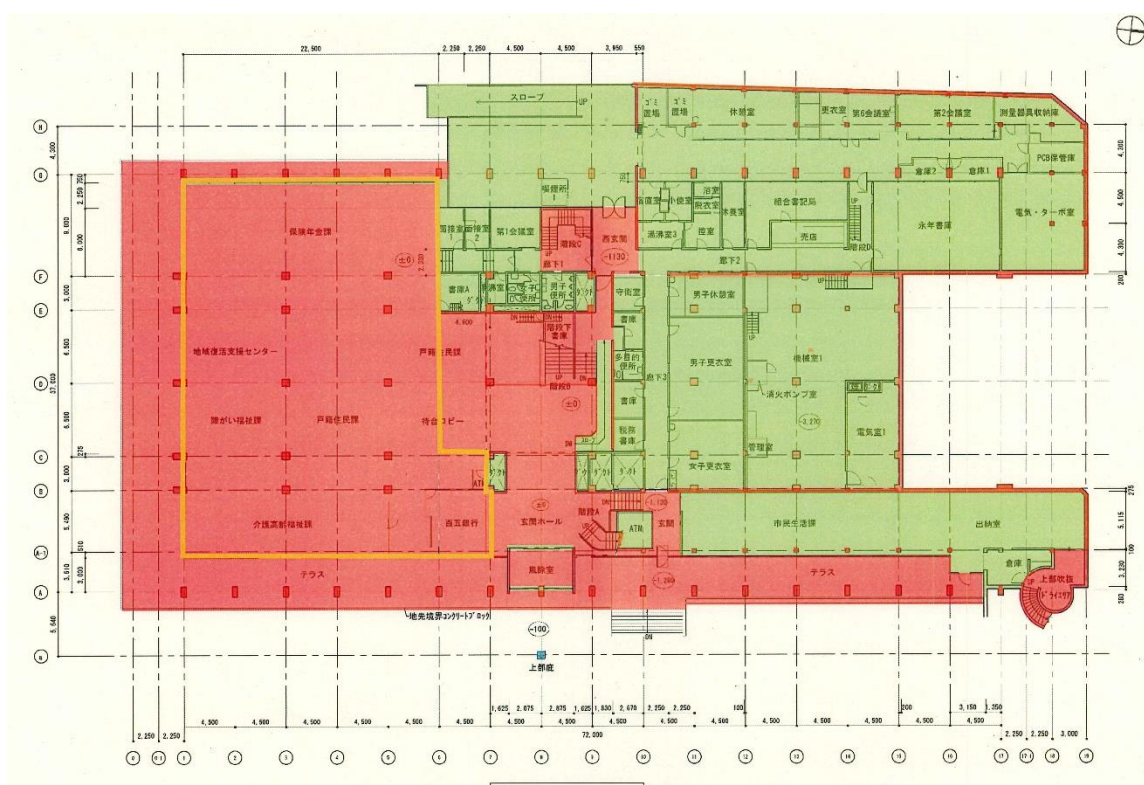
基準 1: 階段躯体

基準 2: 階段踏板・蹴込

## 【1階 事務室 保存部分】

部位設定表

部位	基準	保存部分
保存部位	基準 1	主要構造部(RC の柱・壁・梁)
	基準 2	吹出口(梁から横向きのもの)、床磁器モザイクタイル、スチール建具、トップライト
保全部位	基準 3	窓ガラス、天井、吹出口
その他部位	基準 4	照明器具、アルミ建具及びガラス(西側拡張部)、床磁器モザイクタイル(西側拡張部)
	基準 5	空調設備及び電気関係設備、露出配管、市金庫関係設備、ATM 設備



基準3: 天井

基準2: 吹出口



基準3: 吹出口

基準5: 露出配管

基準2: スチール建具

基準3: 窓ガラス

基準5: 電気関係設備

基準4: 照明器具

基準3: 天井



基準4: アルミ建具及びガラス  
(西側拡張部)

基準1: RCの柱・壁・梁

基準4: 床磁器モザイクタイル(西側拡張部)

基準2: 床磁器モザイクタイル

基準5: 市金庫関係設備

基準2: トップライト



基準5: ATM 関連設備

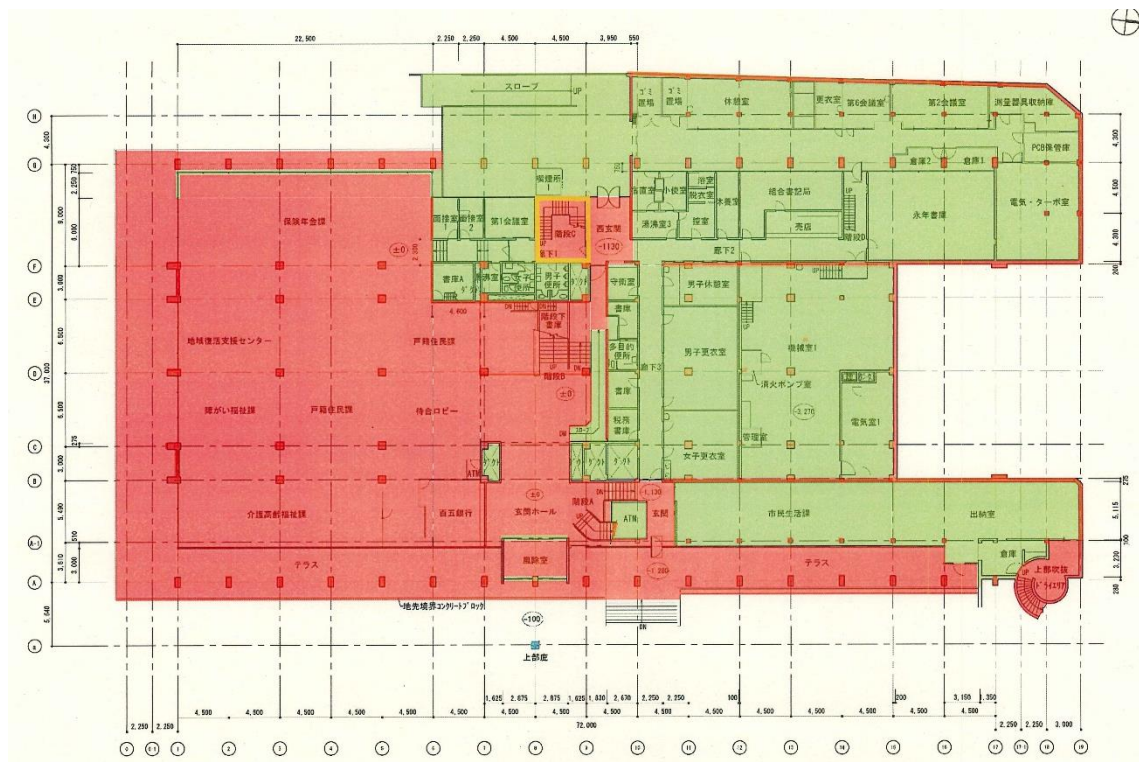
基準2: カウンター基部及び天井板

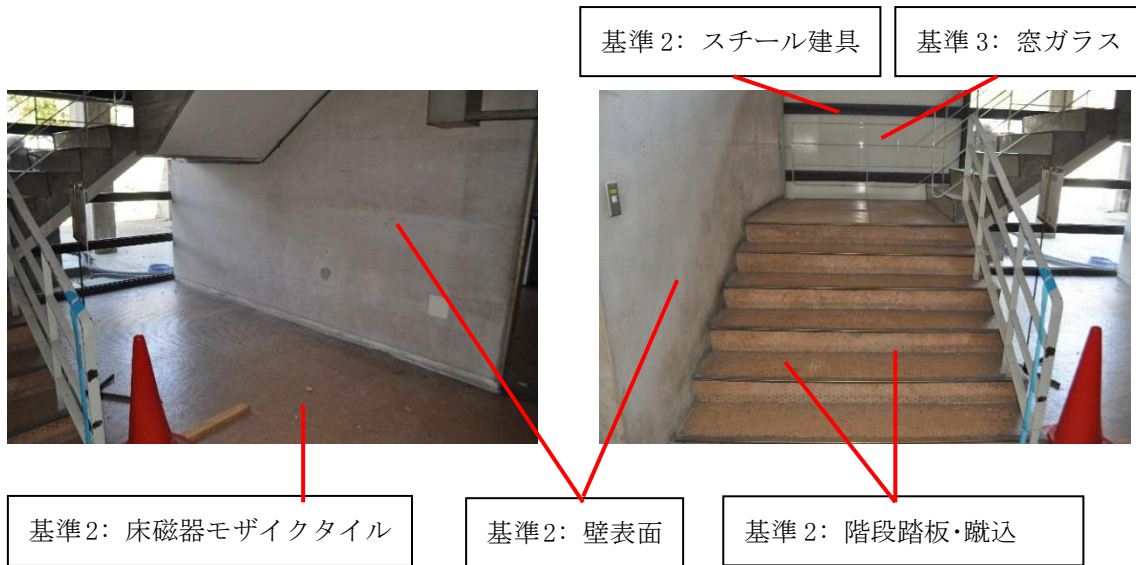


## 【階段C 保存部分】

部位設定表

部位	基準	保存部分
保存部位	基準 1	階段躯体、主要構造部 (RC の壁)
	基準 2	壁表面、階段裏面 (蛭石プラスター搔落)、階段手摺、階段 RC 手摺及び天板、階段踏板・蹴込、床磁器モザイクタイル、スチール建具
保全部位	基準 3	窓ガラス、階段踏板・蹴込、2 階天井
その他部位	基準 4	階段踏板・蹴込
	基準 5	—

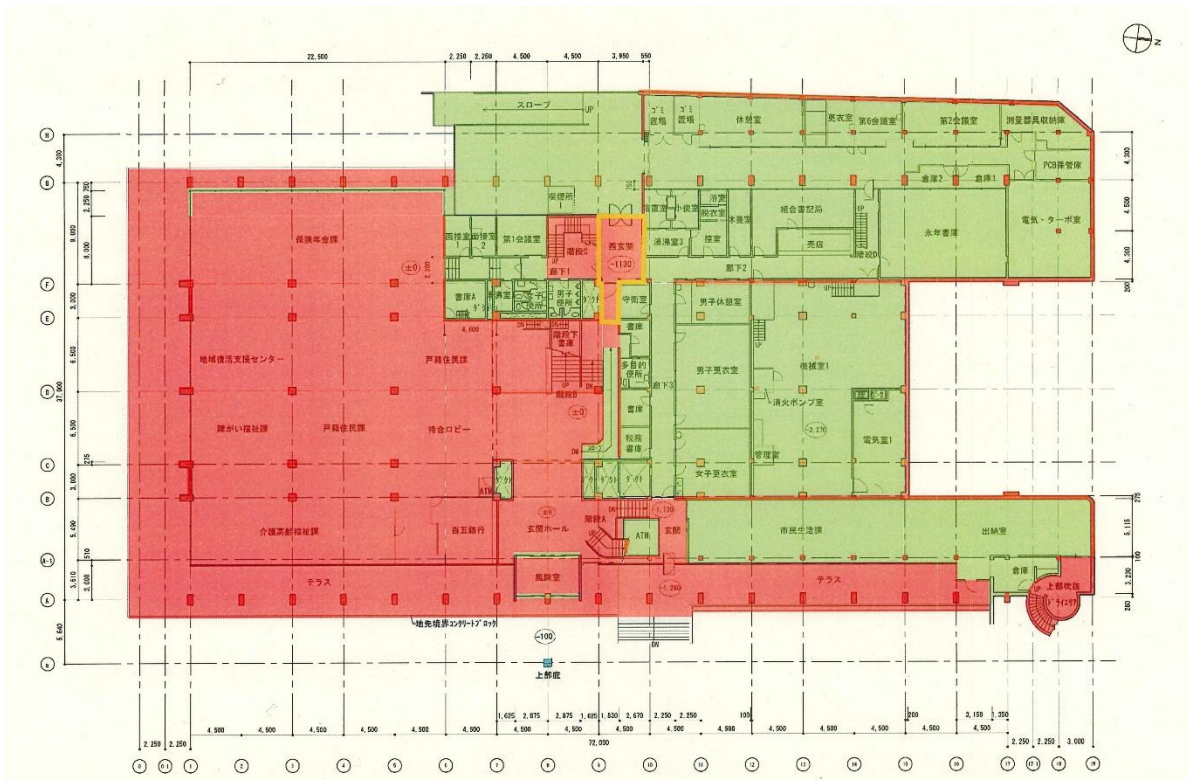


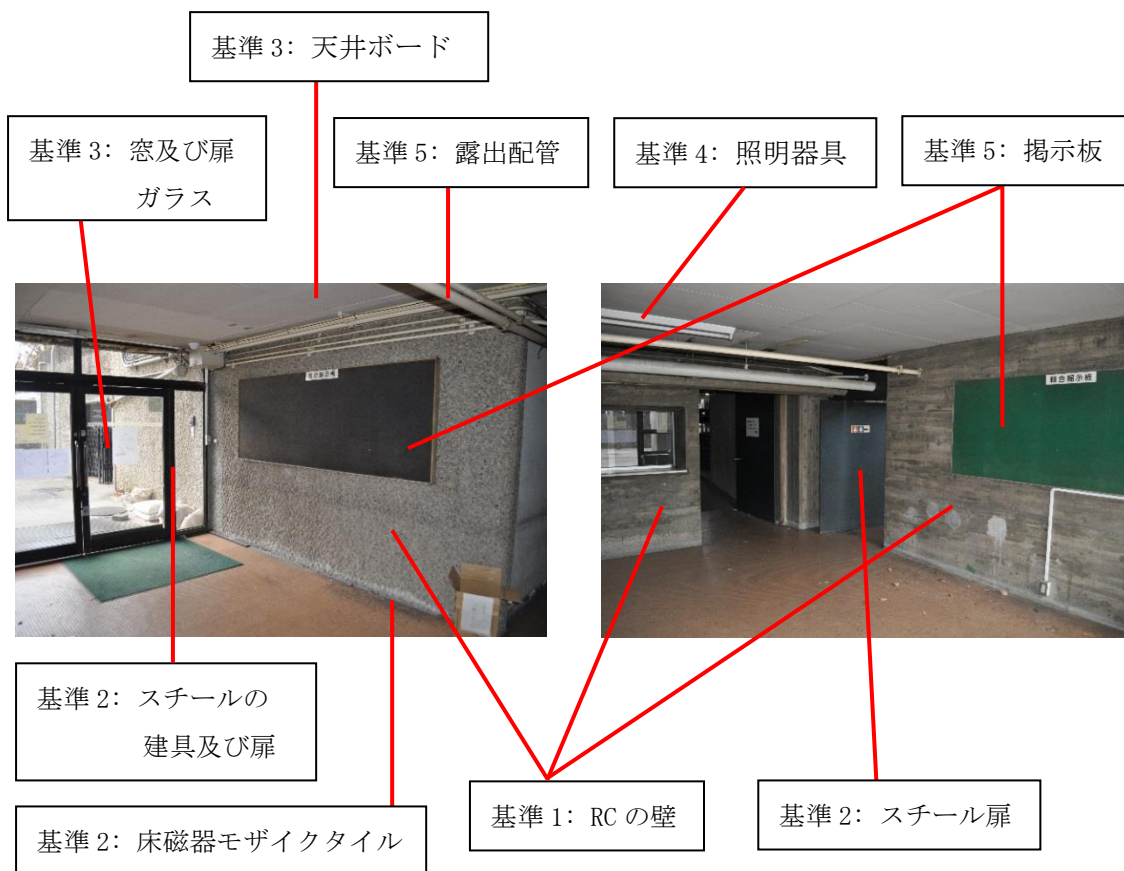


## 【西玄関 保存部分】

部位設定表

部位	基準	保存部分
保存部位	基準 1	主要構造部 (RC の壁)
	基準 2	床磁器モザイクタイル、スチールの建具及び扉
保全部位	基準 3	窓及び扉ガラス、天井
その他部位	基準 4	照明器具
	基準 5	露出配管、掲示板

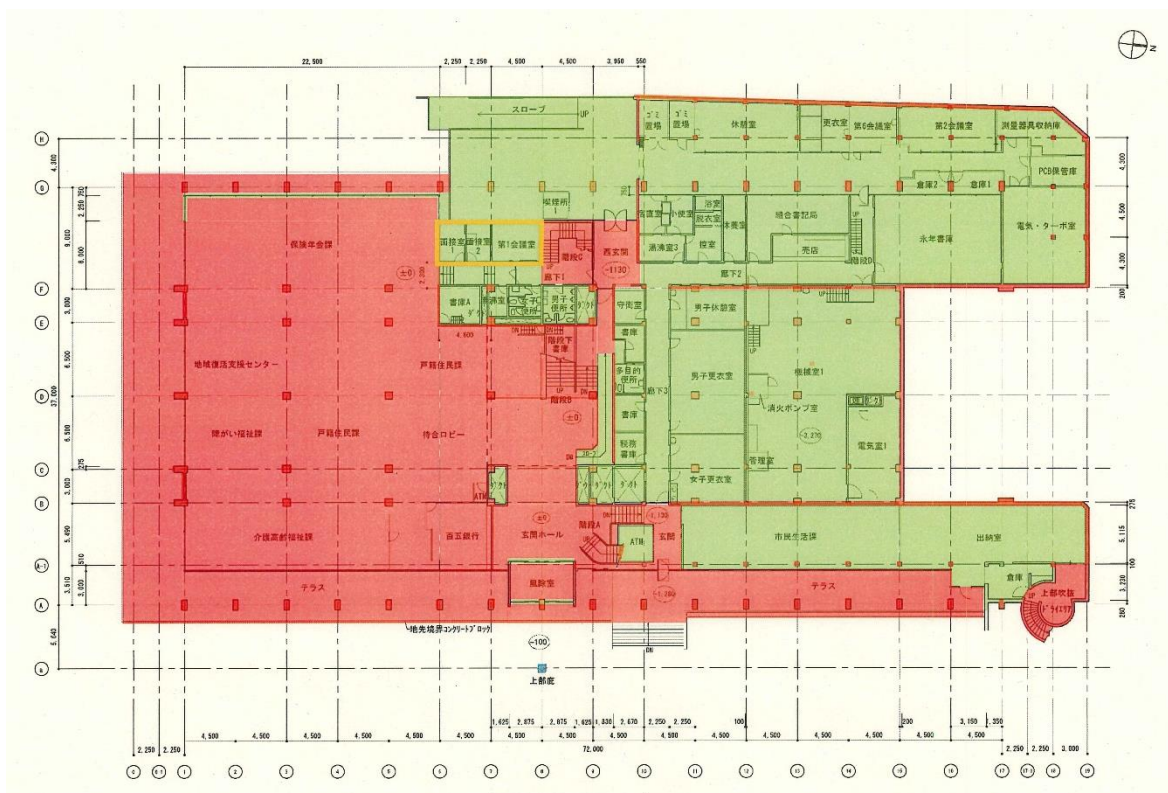




## 【1階 面接室 1・2 第1会議室 その他部分】

部位設定表

部位	基準	その他部分
保存部位	基準 1	主要構造部 (RC 壁・梁)
	基準 2	外部スチール建具及びガラス
保全部位	基準 3	—
その他部位	基準 4	面接室 1・2 入口三方枠及び扉、壁表面、天井、床Pタイル、第1会議室床及び壁表面・天井
	基準 5	面接室 1・2 間中扉、第1会議室入口引戸、空調設備、照明器具





基準 4: 入口三方枠及び扉



基準 5: 空調設備

基準 2: 外部スチール建具及びガラス

基準 4: 壁表面

基準 5: 中扉



基準 4: 天井

基準 5: 照明器具

基準 1: RC の梁

基準 4: 壁表面

基準 4: 床Pタイル



基準 5: 照明器具

基準 5: 空調設備

基準 4: 壁表面

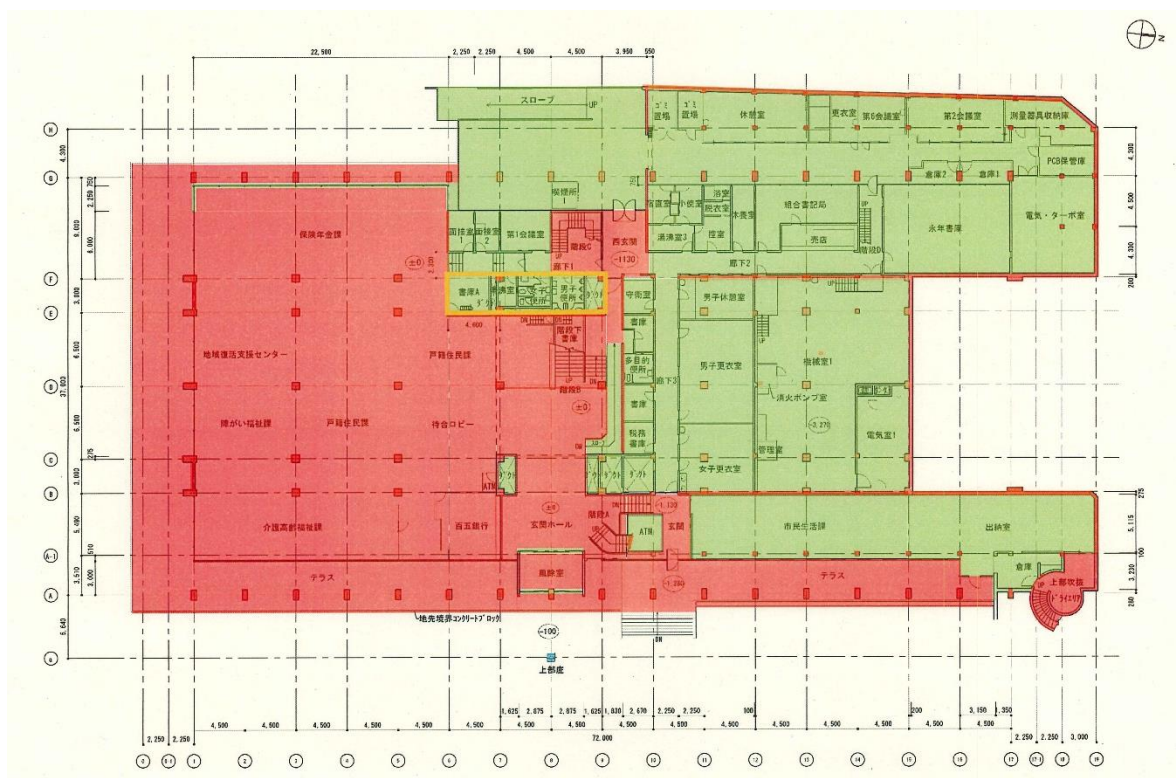
基準 5: 入口引戸

基準 4: 床

【1階・中2階・2階 男子便所・女子便所（西側）・湯沸室 その他部分】

部位設定表

部位	基準	その他部分
保存部位	基準 1	主要構造部(RCの外壁)
	基準 2	—
保全部位	基準 3	—
その他部位	基準 4	壁・床磁器モザイクタイル、入口三方枠及び扉
	基準 5	天井、照明器具、便器・手洗い・仕切壁等





基準 4: 入口三方枠及び扉

基準 1: RC の外壁



基準 5: 天井

基準 5: 照明器具

基準 5: 便器・手洗い・  
仕切壁等

基準 4: 壁・床磁器モ  
ザイクタイル

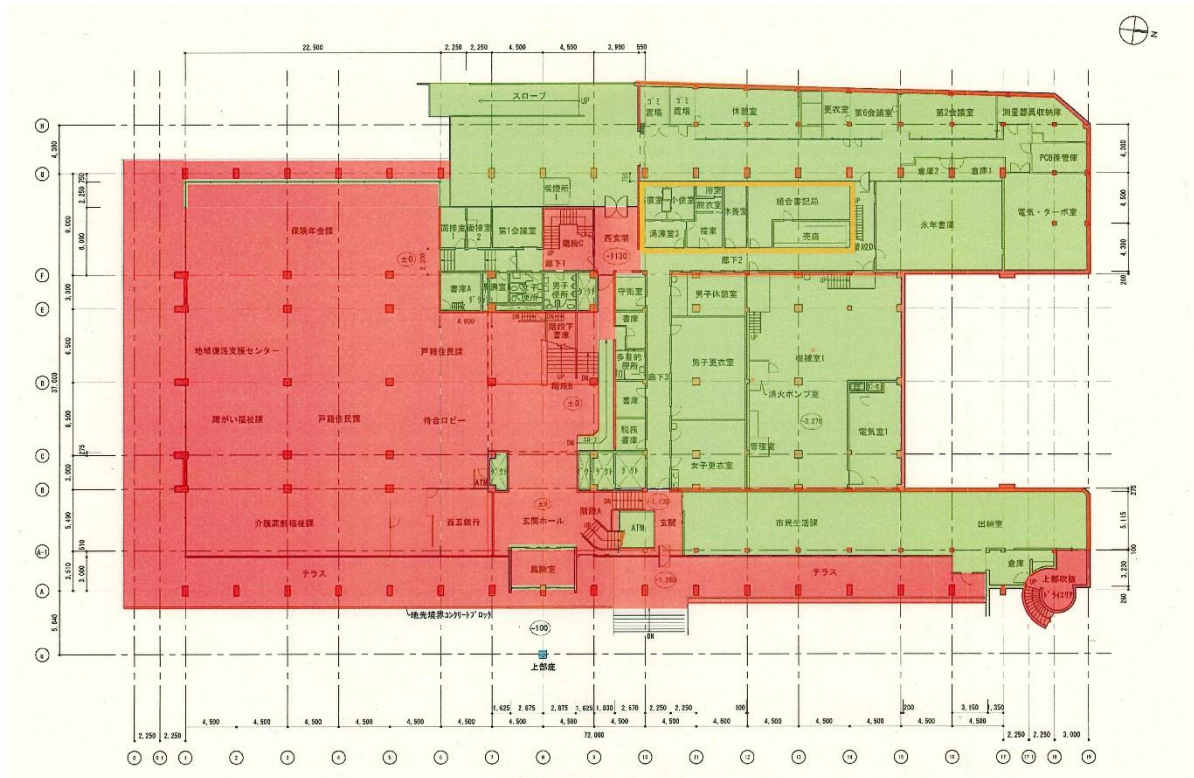




【1階 宿直室・小使室・浴室・脱衣室合書記局等 その他部分】

部位設定表

部位	基準	その他部分
保存部位	基準 1	主要構造部 (RC の柱・壁・梁)
	基準 2	—
保全部位	基準 3	—
その他部位	基準 4	天井、梁表面、壁表面、床、入口三方枠及び扉、
	基準 5	照明器具、空調設備及び電気関係設備・露出配管、調理設備・調理台等、浴室の扉・壁・天井・浴槽・床、浴室アルミ建具及びガラス



基準 4: 天井

基準 5: 照明器具



基準 4: 梁表面

基準 4: 壁表面

基準 4: 入口三方枠及び扉

基準 4: 床

基準 5: 調理設備・調理台等



基準 5: 天井

基準 5: 照明器具



基準 4: 梁表面

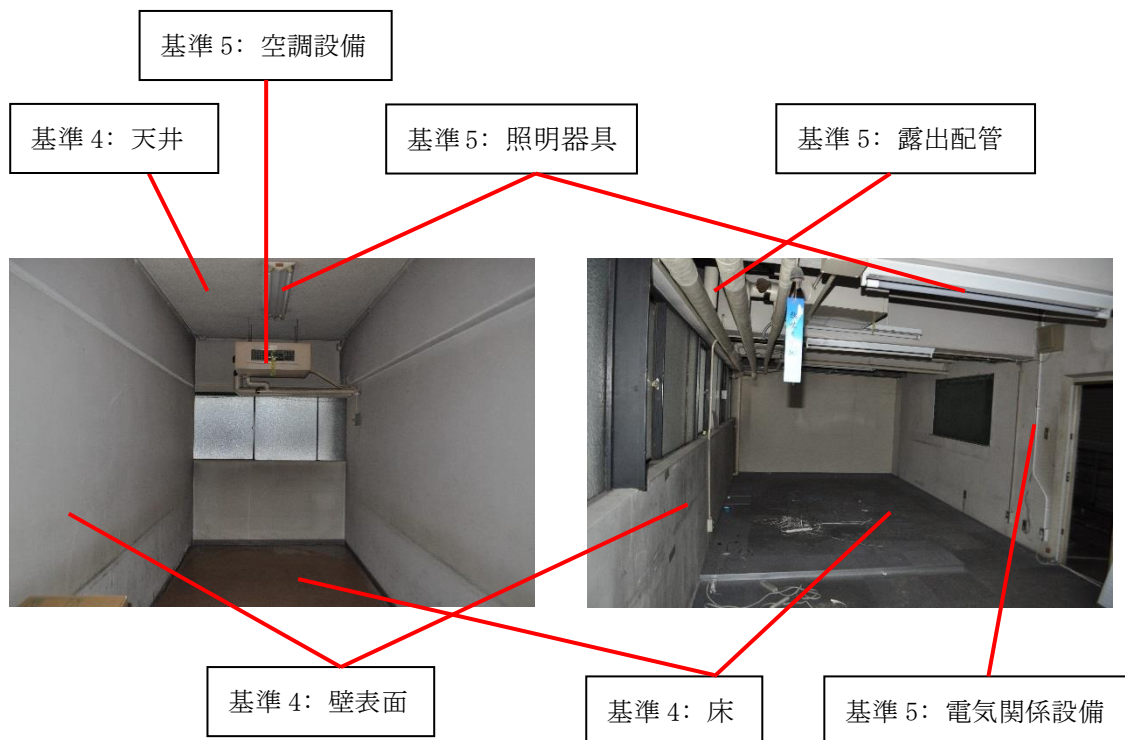
基準 4: 壁表面

基準 4: 床

基準 5: 浴槽及び壁面



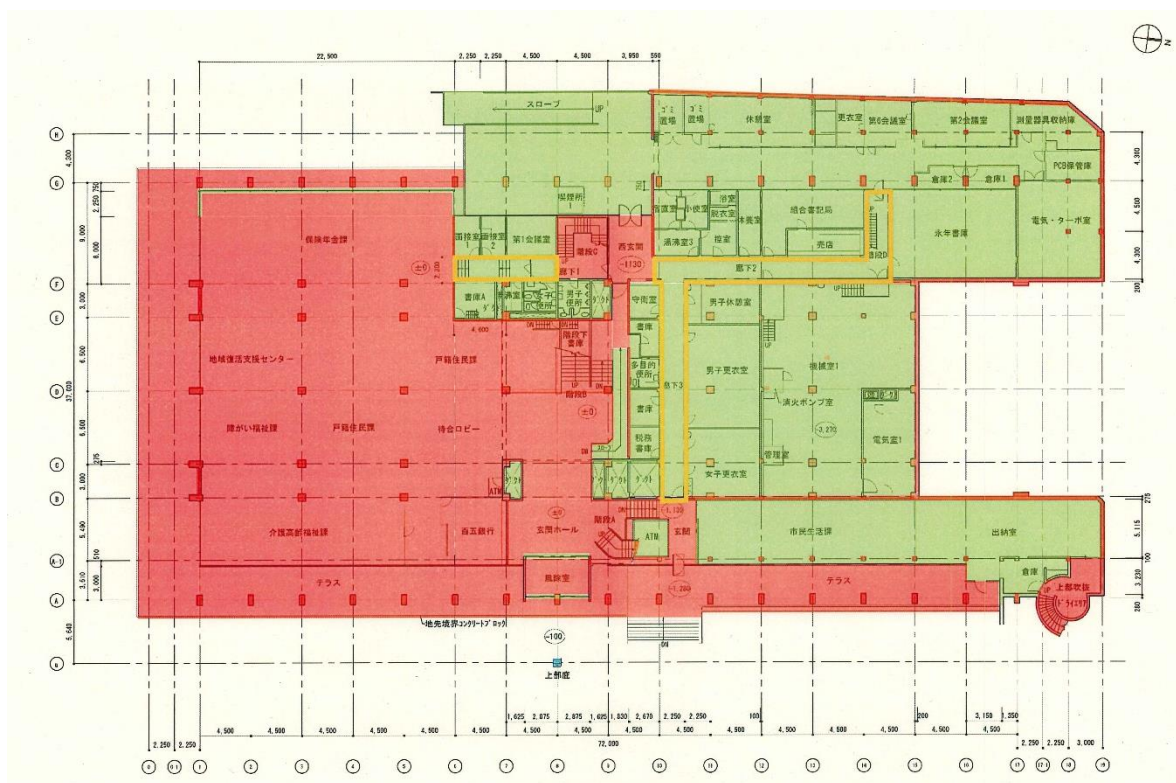
基準 5: アルミ建具及びガラス

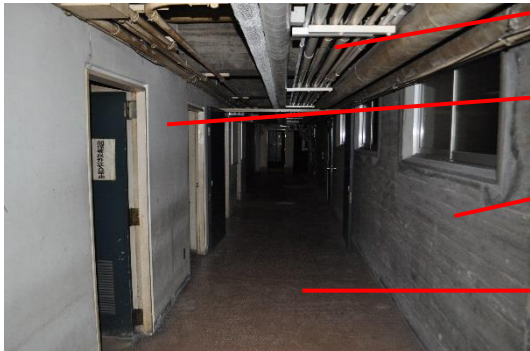


## 【1階 廊下1・廊下2・廊下3 その他部分】

部位設定表

部位	基準	その他部分
保存部位	基準 1	主要構造部 (RC の柱・壁・梁) 、階段躯体
	基準 2	スチール建具、廊下1・廊下2・廊下3 の仕切りのスチール建具及び扉、階段手摺
保全部位	基準 3	廊下1・廊下2・廊下3 の仕切りの窓及び扉ガラス
その他部位	基準 4	壁表面、床磁器モザイクタイル、天井、入口三方枠及び扉、階段踏板・沓掛
	基準 5	電気関係設備・露出配管、照明器具





基準 5: 露出配管

基準 4: 壁表面

基準 1: RC の壁

基準 4: 床磁器モザイクタイル



基準 4: 天井

基準 5: 照明器具

基準 4: 壁表面

基準 4: 入口三方枠及び扉

基準 4: 床磁器モザイクタイル



基準 5: 露出配管

基準 2: 廊下 1 仕切りスチールの  
建具及び扉 (移動可)

基準 3: 窓及び扉のガラス

基準 1: RC の壁

基準 4: 壁表面

基準 4: 床磁器モザイクタイル



基準 1: 階段躯体

基準 4: 床磁器モザイクタイル

基準 4: 階段踏板・蹴込



基準 4: 天井

基準 5: 露出配管

基準 1: RC の梁

基準 4: 壁表面

基準 2: スチール建具

基準 3: 窓ガラス

基準 4: 床磁器モザイクタイル



基準 5: 電気関係設備

基準 1: RC の梁・壁

基準 5: 照明器具

基準 2: 廊下 2 仕切りのスチール建具及び扉

基準 3: 窓及び扉ガラス

基準 4: 床磁器モザイクタイル



基準 1: RC の梁

基準 4: 壁表面

基準 1: 階段躯体

基準 4: 階段踏板・蹴込

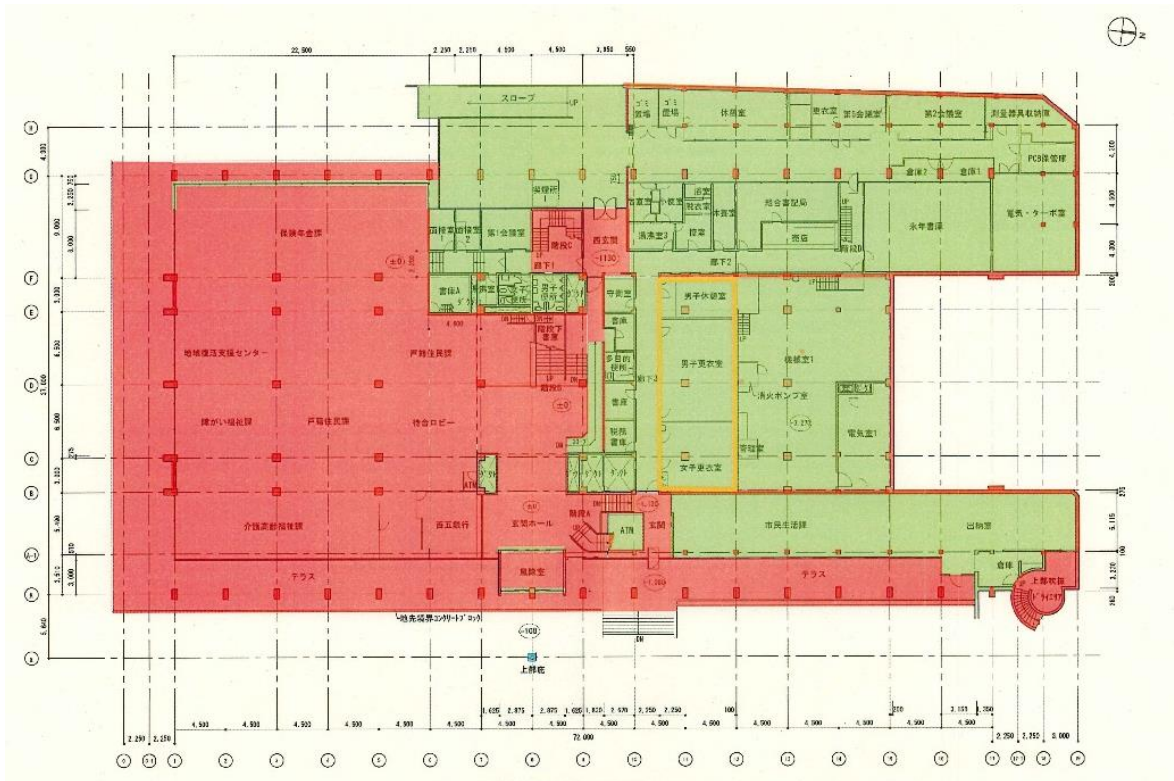
基準 2: 階段手摺

基準 4: 床磁器モザイクタイル

【1階 男子休養室・男子更衣室・女子更衣室 その他部分】

部位設定表

部位	基準	その他部分
保存部位	基準 1	主要構造部 (RC の柱・梁)
	基準 2	—
保全部位	基準 3	—
その他部位	基準 4	柱・壁・梁・天井表面、床Pタイル、入口三方枠及び扉、
	基準 5	空調設備及び電気関係設備、照明器具、窓建具及びガラス、休養室床畳、洗面台・鏡



基準 5: 空調設備

基準 5: 照明器具



基準 4: 柱・壁・天井表面

基準 5: 窓建具及びガラス

基準 5: 床畳



基準 4: 壁・梁・天井表面

基準 5: 窓建具及びガラス

基準 4: 床Pタイル



基準 5: 照明器具

基準 4: 柱表面

基準 4: 入口三方枠及び扉



基準 5: 電気関係設備

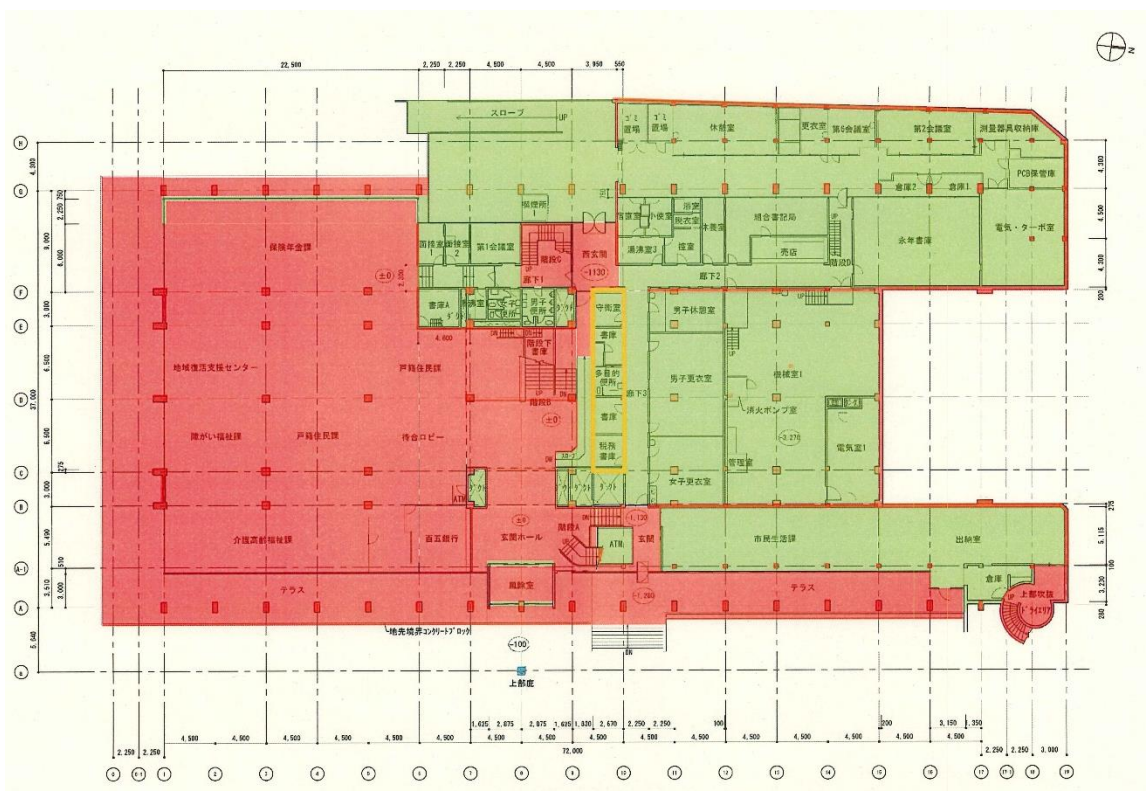
基準 5: 洗面台・鏡



## 【1階 守衛室・書庫 その他部分】

部位設定表

部位	基準	その他部分
保存部位	基準 1	主要構造部 (RC の柱・梁)
	基準 2	—
保全部位	基準 3	—
その他部位	基準 4	天井、壁表面、守衛室窓枠及びガラス・床Pタイル、書庫入口三方枠及び扉、書庫天井・壁・床表面
	基準 5	照明器具、空調設備及び電気関係設備





基準 4: 天井

基準 5: 電気関係設備

基準 4: 窓枠・ガラス

基準 4: 壁表面

基準 4: 床P タイル



基準 5: 照明器具

基準 5: 空調設備



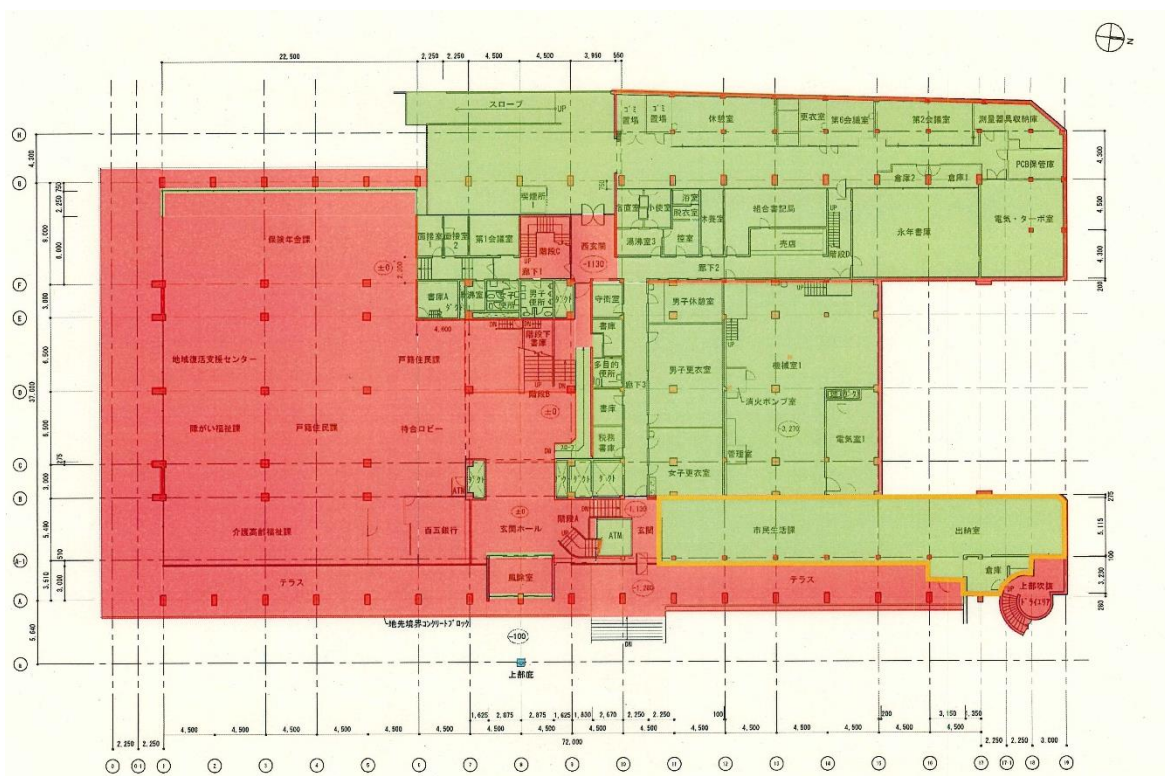
基準 4: 入口三方枠及び扉

基準 4: 天井・壁・床表面

**【1階 事務室（旧市民生活課等） その他部分】**

部位設定表

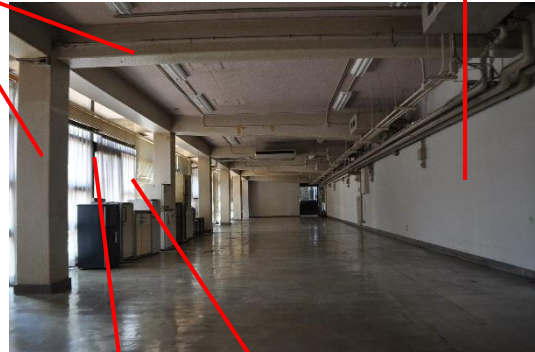
部位	基準	その他部分
保存部位	基準 1	主要構造部（RC の柱・壁・梁）
	基準 2	スチール建具
保全部位	基準 3	窓ガラス
その他部位	基準 4	柱・壁・梁・天井表面、床、入口建具及びガラス
	基準 5	照明器具、調設備空及び電気関係設備・露出配管、壁表面（タイル張）拡張部窓建具及びガラス



基準 5: 照明器具

基準 4: 柱・梁・天井表面

基準 4: 壁表面



基準 4: 床

基準 5: 調設備空及び電気関係  
設備・露出配管

基準 3: 窓ガラス

基準 2: スチール建具

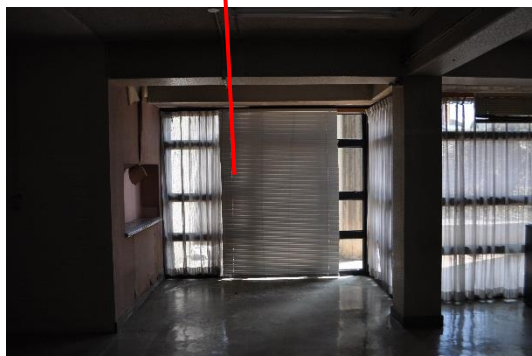


基準 5: 壁表面(タイル張)

基準 4: 入口建具及びガラス



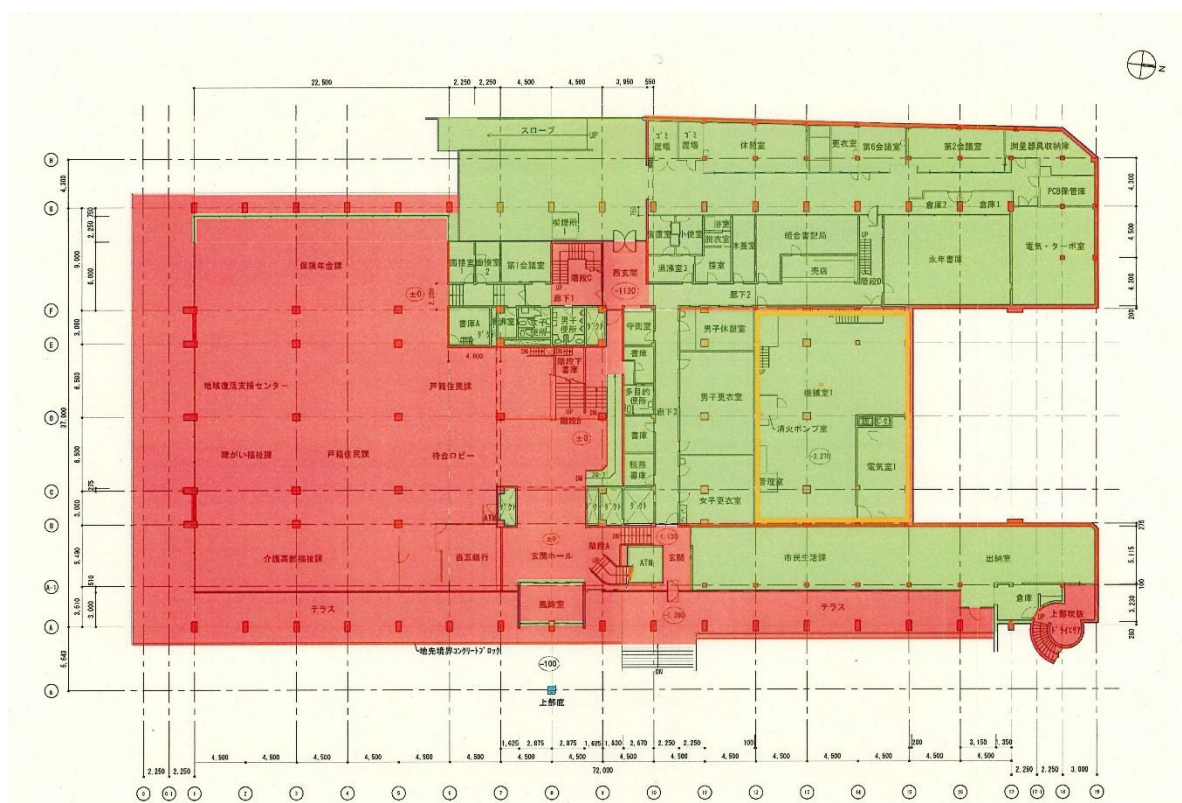
基準 4: 拡張部窓建具及びガラス



## 【1階 機械室 その他部分】

部位設定表

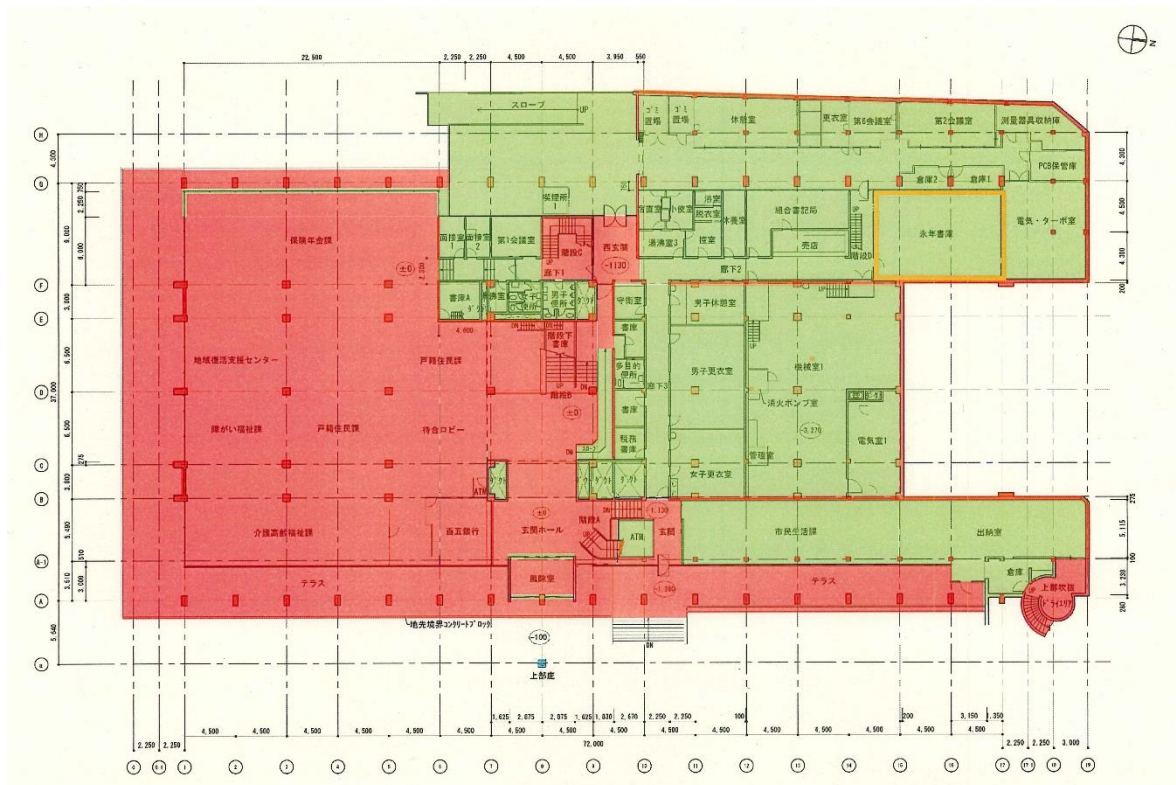
部位	基準	その他部分
保存部位	基準 1	主要構造部 (RC の柱・梁と壁の一部)
	基準 2	—
保全部位	基準 3	—
その他部位	基準 4	天井・床・壁面表面
	基準 5	設備・機械等



## 【1階 永年書庫・電気ターボ室等 その他部分】

部位設定表

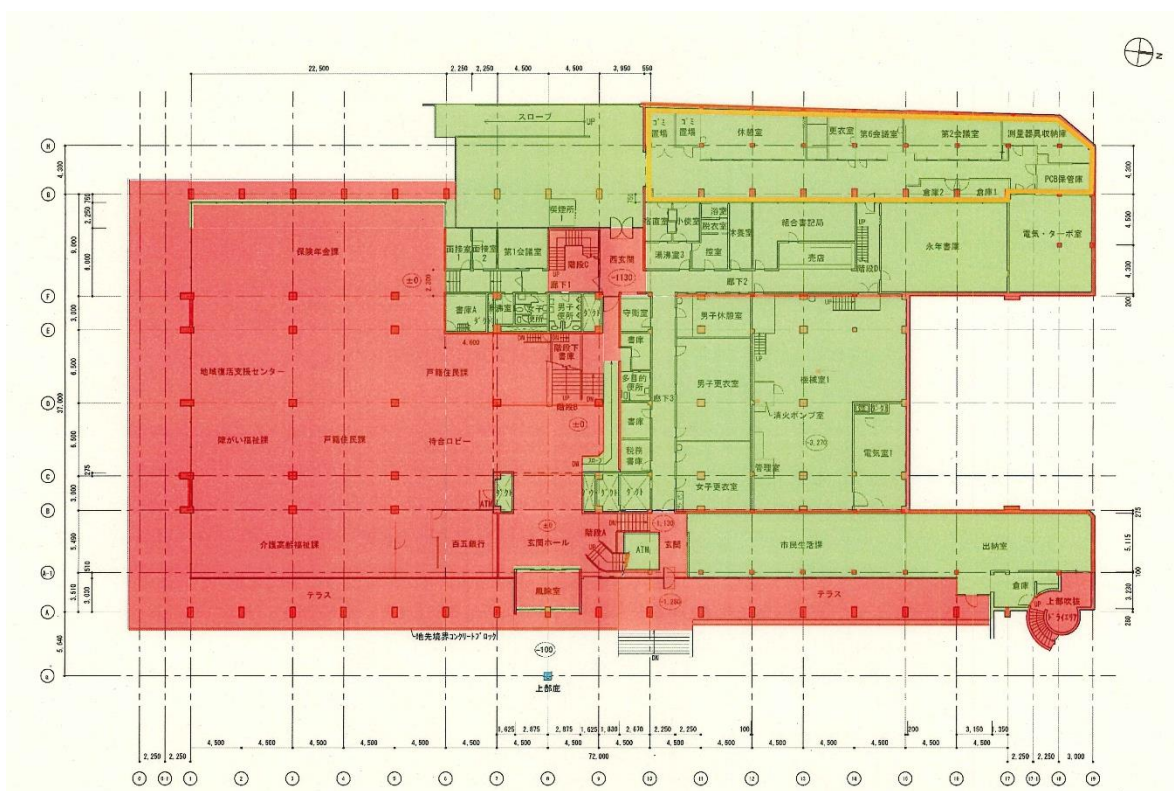
部位	基準	その他部分
保存部位	基準1	主要構造部 (RC の柱・梁と壁の一部)
	基準2	—
保全部位	基準3	—
その他部位	基準4	天井・床・壁面表面
	基準5	—



## 【1階 第2会議室・第6会議室・休憩室等 その他部分】

部位設定表

部位	基準	その他部分
保存部位	基準1	主要構造部（RCの柱・梁と壁の一部）
	基準2	—
保全部位	基準3	—
その他部位	基準4	—
	基準5	各部屋天井・床・壁

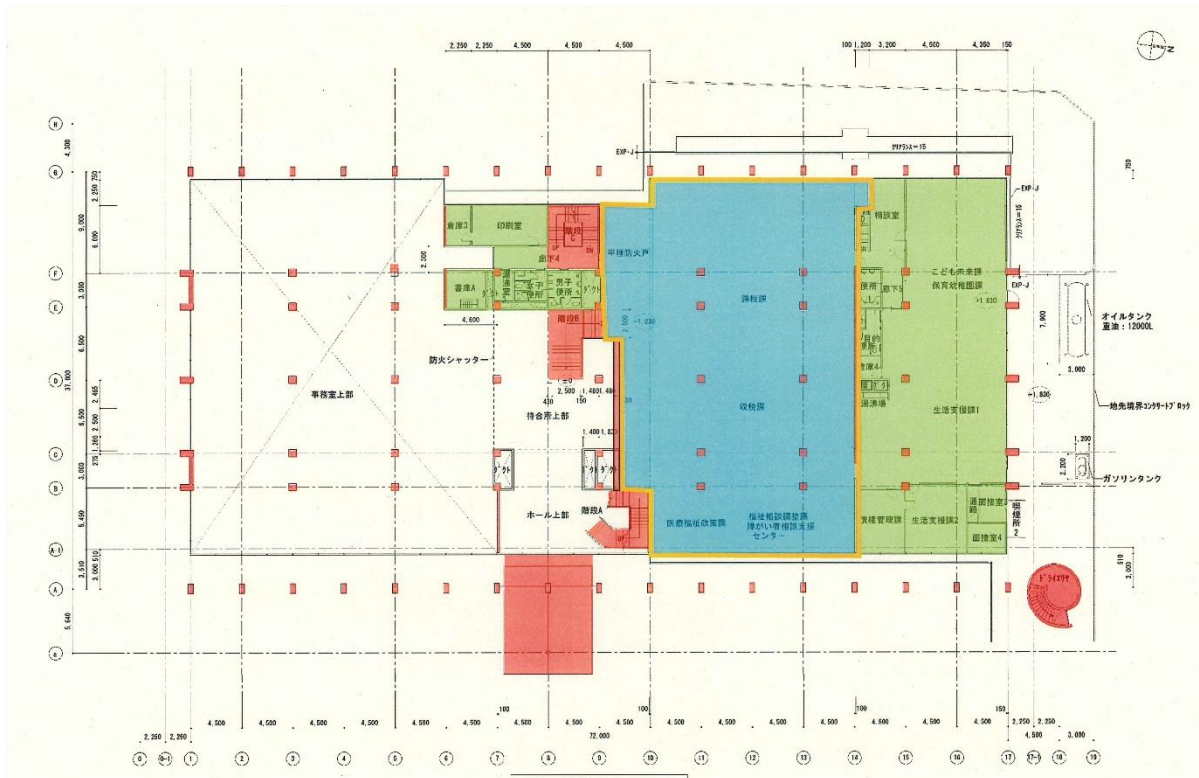


(3) 庁舎中2階

【中2階 事務室 保全部分】

部位設定表

部位	基準	保存部分
保存部位	基準 1	主要構造部 (RC の柱・壁・梁)
	基準 2	吹出口 (梁から横向きのもの)、スチール建具 (東側)、ダクト取入口、トップライト、スチール仕切り鉄扉、スチール扉 (南側)
保全部位	基準 3	窓ガラス、天井、吹出口 (天井から下向きのもの)
その他部位	基準 4	照明器具、アルミ建具及びガラス (西側拡張部)、床磁器モザイクタイル、壁表面 (北側)、スチール扉 (北側)、壁表面 (南東角)
	基準 5	電気関係設備・露出配管、掲示板等







基準 4: 照明器具

基準 3: 天井

基準 2: 吹出口

基準 3: 天井

基準 3: 吹出口

基準 5: 電気関係設備

基準 1: RCの柱・壁・梁

基準 4: 床磁器モザイクタイル

基準 5: 掲示板等

基準 5: 露出配管

基準 2: ダクト取入口

基準 4: 床磁器モザイク  
タイル(西側拡張部)

基準 4: アルミ建具及び  
ガラス(西側拡張部)

基準 2: スチール建具(東側)

基準 3: 窓ガラス(東側)

基準 2: トップライト



基準 1: RC の壁・梁

基準 5: 電気関係設備

基準 2: スチール仕切板

基準 2: スチール扉



基準 4: 壁表面

基準 4: スチール扉



基準 4: 壁表面

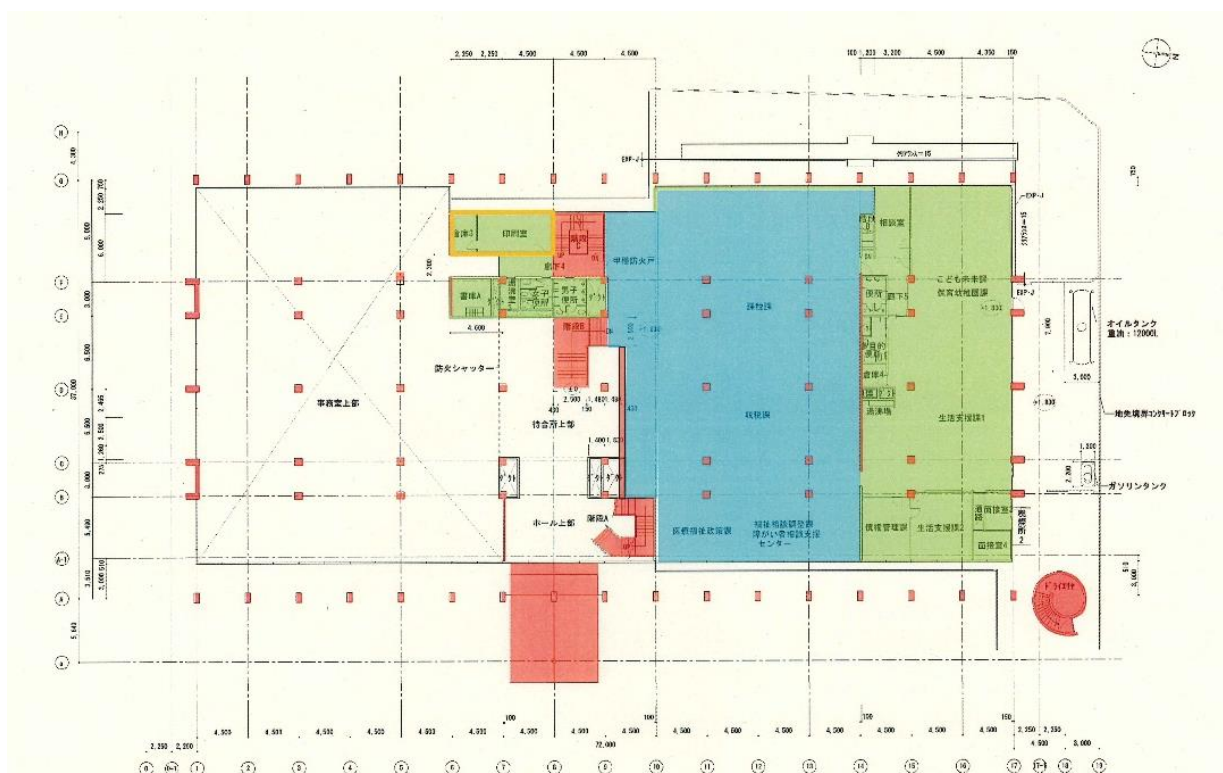


基準 1: RC の壁・天井板

## 【中2階 印刷室 その他部分】

部位設定表

部位	基準	その他部分
保存部位	基準 1	—
	基準 2	スチール建具、吹出口
保全部位	基準 3	窓ガラス
その他部位	基準 4	天井、壁表面、床Pタイル、入口三方枠及び扉
	基準 5	空調設備等、照明器具、露出配管



基準 5: 空調設備等

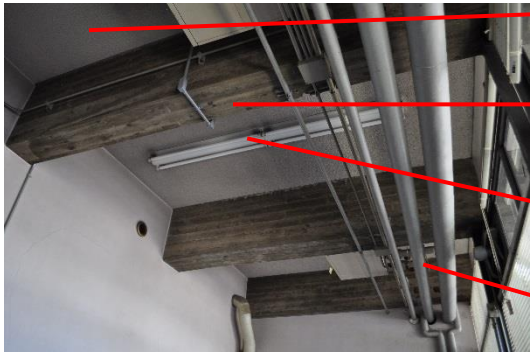
基準 2: スチール建具



基準 3: 窓ガラス

基準 4: 壁表面

基準 4: 床P タイル



基準 4: 天井

基準 1: RC の梁

基準 5: 照明器具

基準 5: 露出配管



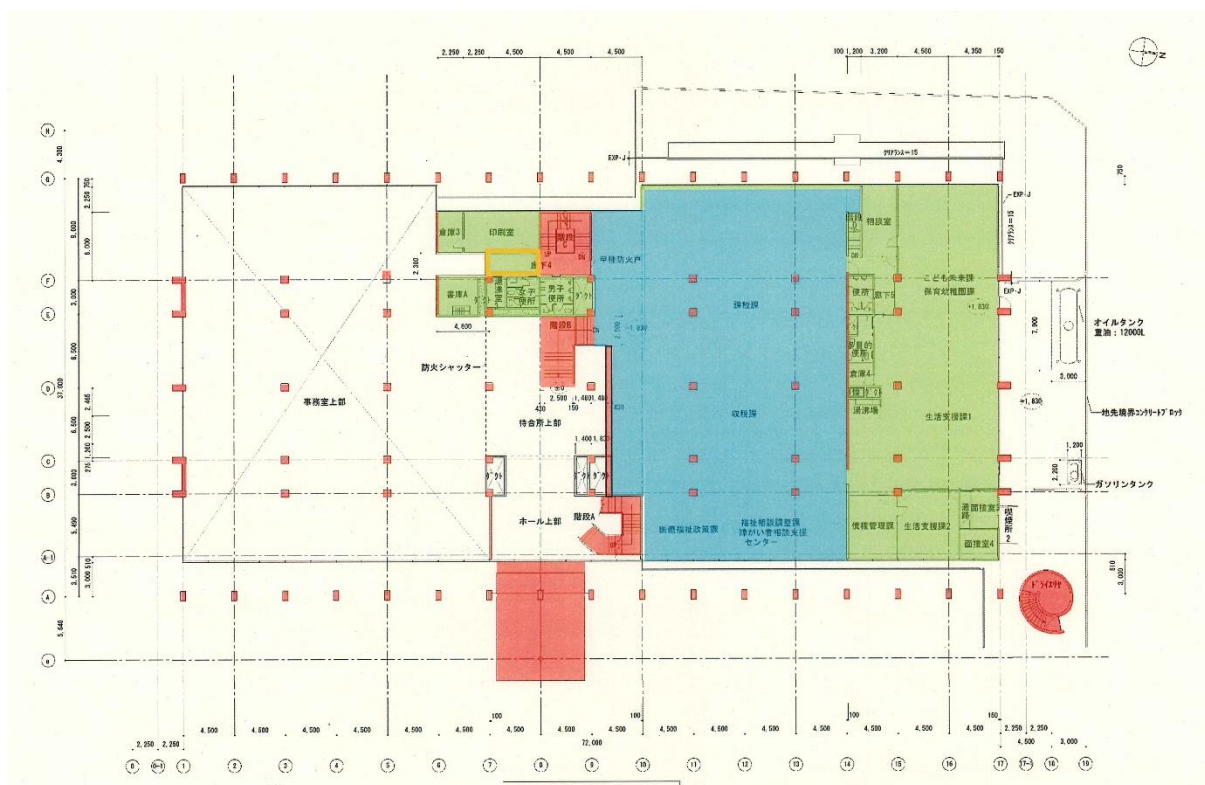
基準 2: 吹出口

基準 4: 入口三方枠及び扉

【中2階 廊下4 その他部分】

部位設定表

部位	基準	その他部分
保存部位	基準1	—
	基準2	—
保全部位	基準3	—
その他部位	基準4	壁表面、床
	基準5	電気関係設備



基準 5: 電気関係設備

基準 4: 壁表面



基準 4: 床

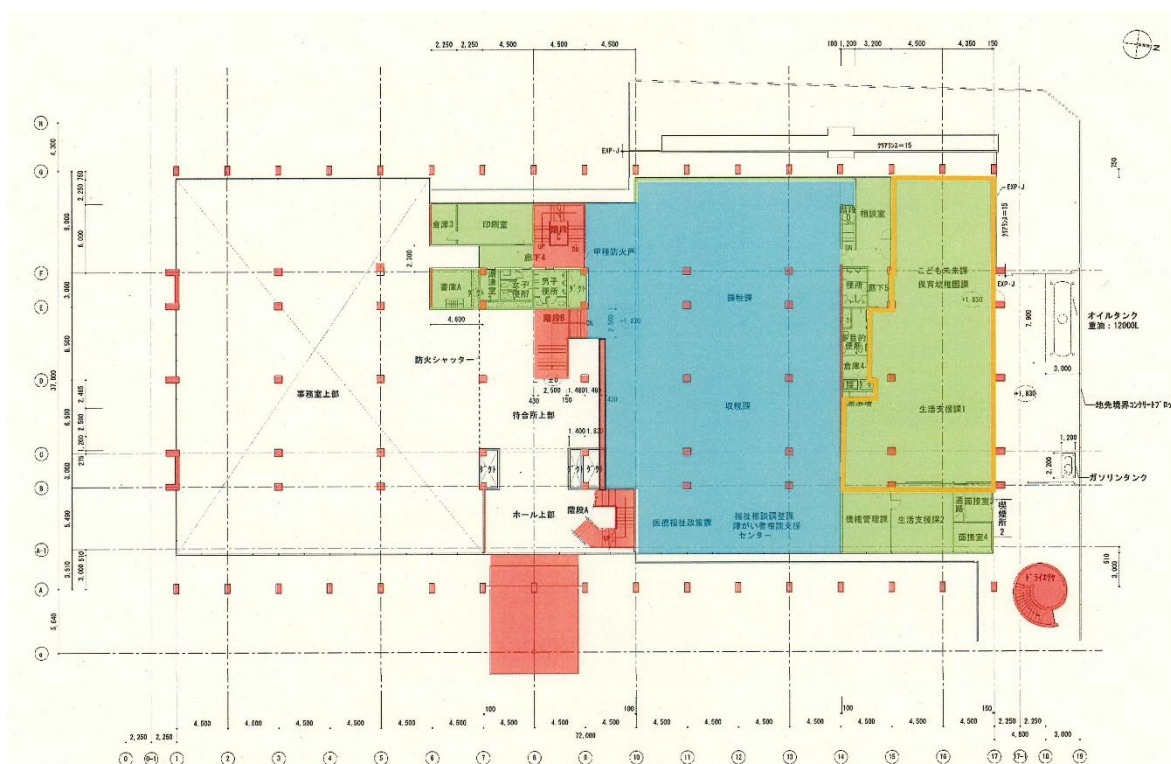


基準 4: 階段前部分の床

【中2階 事務室（旧こども未来課等） その他部分】

部位設定表

部位	基準	その他部分
保存部位	基準 1	主要構造部（RC の柱・壁・梁）
	基準 2	—
保全部位	基準 3	—
その他部位	基準 4	梁・壁・天井表面、床、アルミ建具及びガラス
	基準 5	照明器具、露出配管、空調設備・電気関係設備、仕切壁



基準 5: 照明器具



基準 4: 梁・天井表面

基準 1: RC の柱

基準 4: アルミ建具及びガラス

基準 4: 床



基準 5: 露出配管

基準 5: 空調設備・電気関係設備

基準 4: 壁表面



基準 4: アルミ建具及びガラス・扉

基準 1: RC の柱

基準 3: 屋上庭園へのハッチ

基準 5: 仕切壁

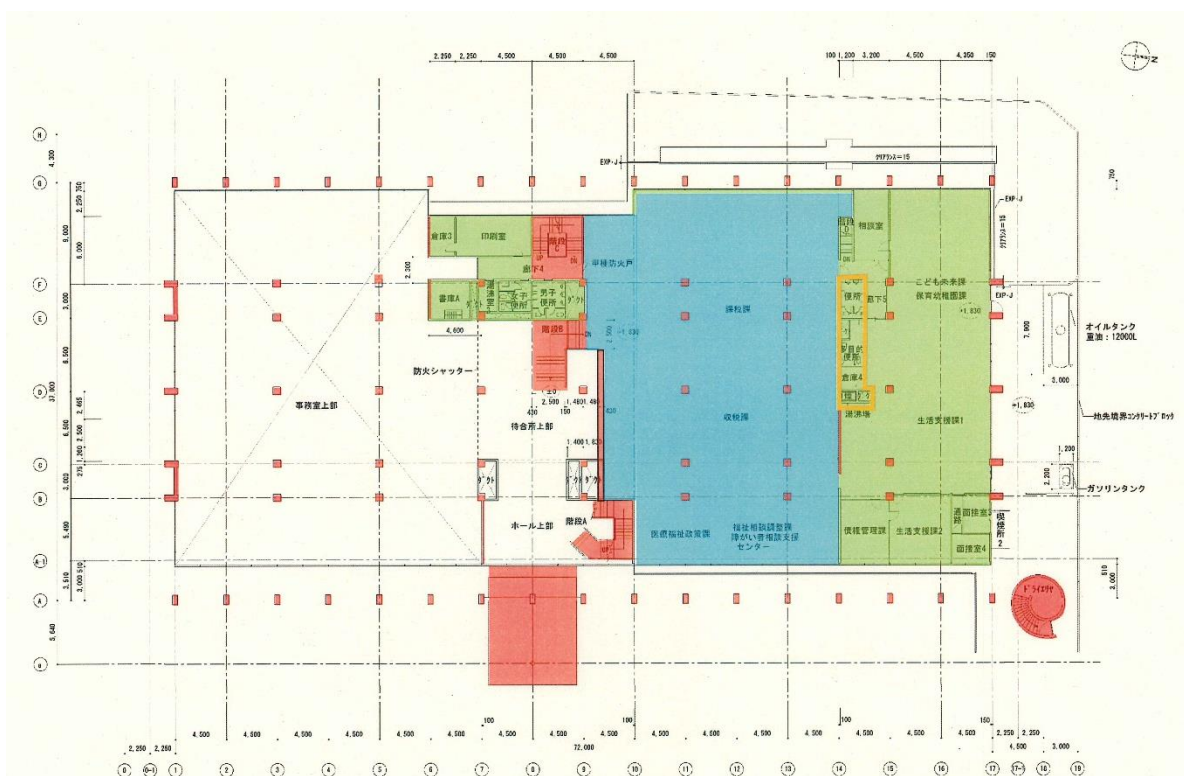




【中2階 便所・多目的便所等 その他部分】

部位設定表

部位	基準	その他部分
保存部位	基準 1	—
	基準 2	—
保全部位	基準 3	—
その他部位	基準 4	天井、壁表面、床、入口三方枠及び扉、
	基準 5	トイレ壁・床、便器・手洗い・仕切壁等、照明器具





基準 4: 入口三方枠及び扉



基準 4: 天井

基準 5: 便器・手洗い・  
仕切壁等

基準 5: 壁・床

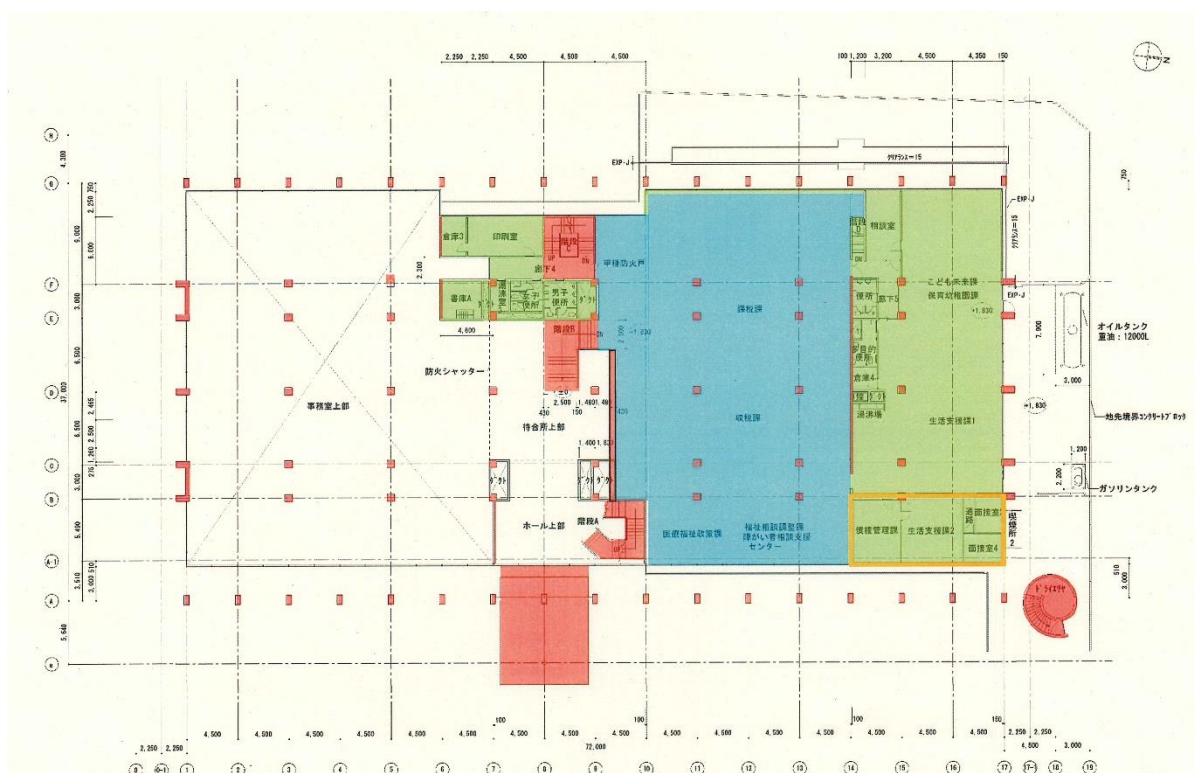


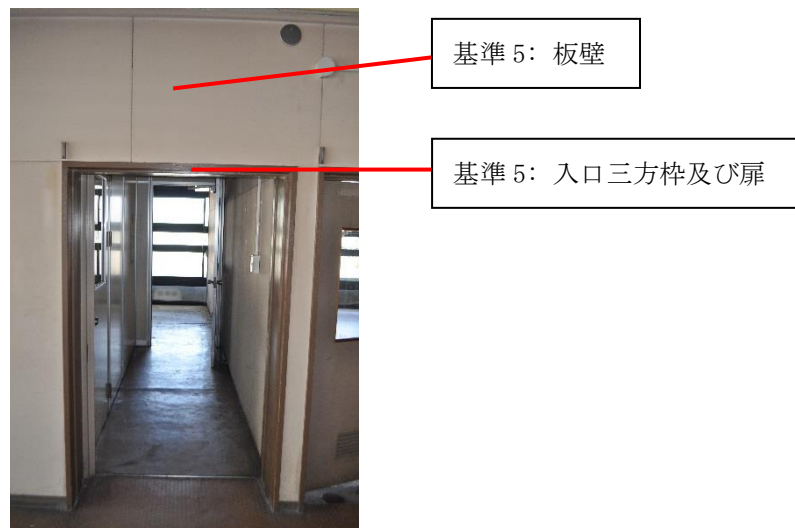
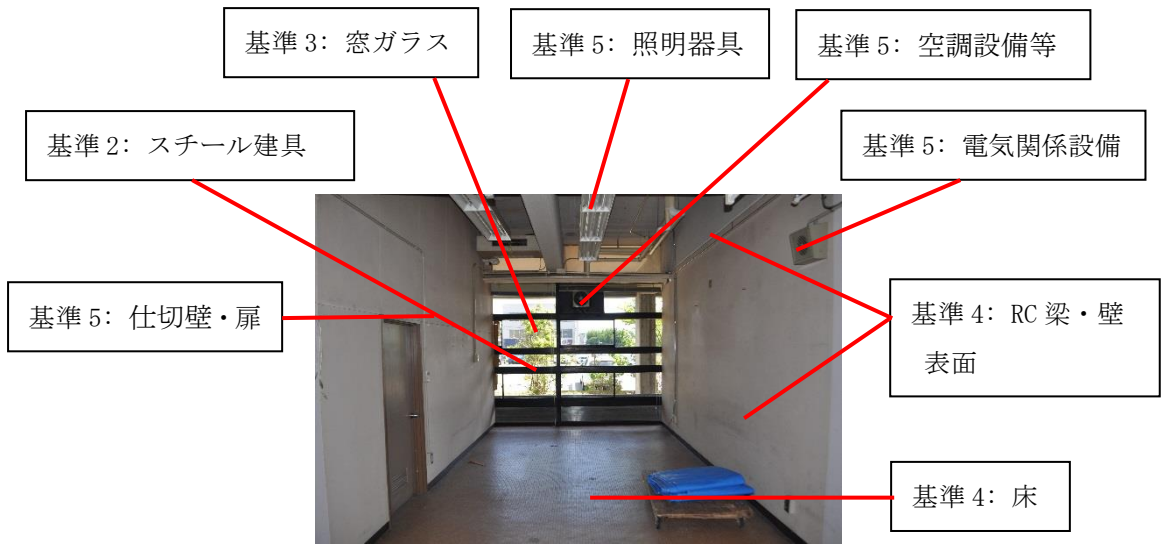
基準 5: 照明器具

## 【中2階 債権管理課・生活支援課等 その他部分】

部位設定表

部位	基準	その他部分
保存部位	基準 1	—
	基準 2	スチール建具
保全部位	基準 3	窓ガラス
その他部位	基準 4	RC 梁・壁表面、床、窓ガラス(面接室部分)
	基準 5	照明器具、露出配管、電気関係設備、空調設備等、仕切壁・扉、板壁、入口三方枠及び扉





基準 4: 梁表面

基準 5: 仕切壁・扉



基準 5: 露出配管

基準 4: 床

基準 5: 電気関係設備

基準 4: 梁・壁表面



基準 5: 露出配管

基準 2: スチール建具

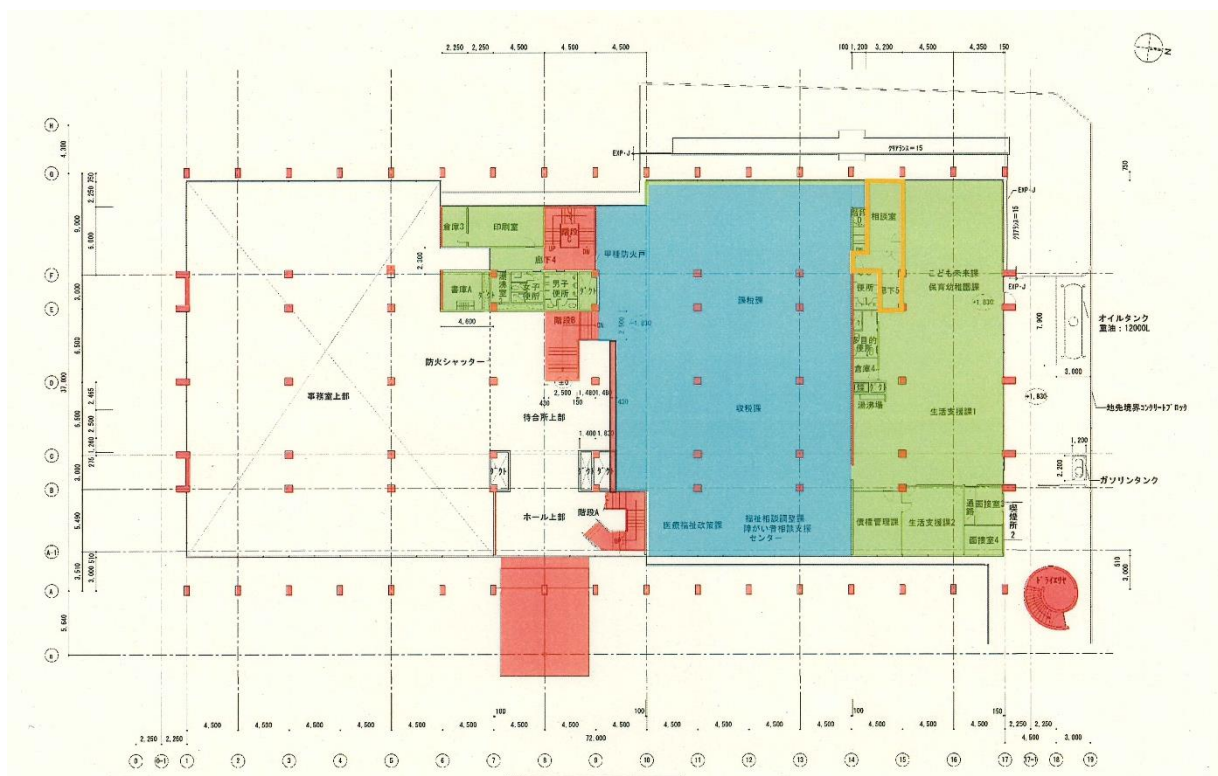
基準 4: 窓ガラス  
(面接室部分)

基準 4: 床

## 【中2階 廊下5・相談室 その他部分】

部位設定表

部位	基準	その他部分
保存部位	基準 1	—
	基準 2	—
保全部位	基準 3	—
その他部位	基準 4	廊下5天井・床・壁表面、相談室天井・梁表面・床・アルミ建具及びびガラス(西側拡張部)
	基準 5	照明器具、電気関係設備、仕切壁、相談室入口建具及び扉





基準 4: 天井

基準 5: 照明器具

基準 5: 電気関係設備

基準 4: 壁表面

基準 5: 仕切壁

基準 4: 床



基準 4: 天井

基準 4: 梁表面

基準 5: 露出配管

基準 5: 仕切壁

基準 5: 入口建具及び扉

基準 4: 床

基準 5: 照明器具



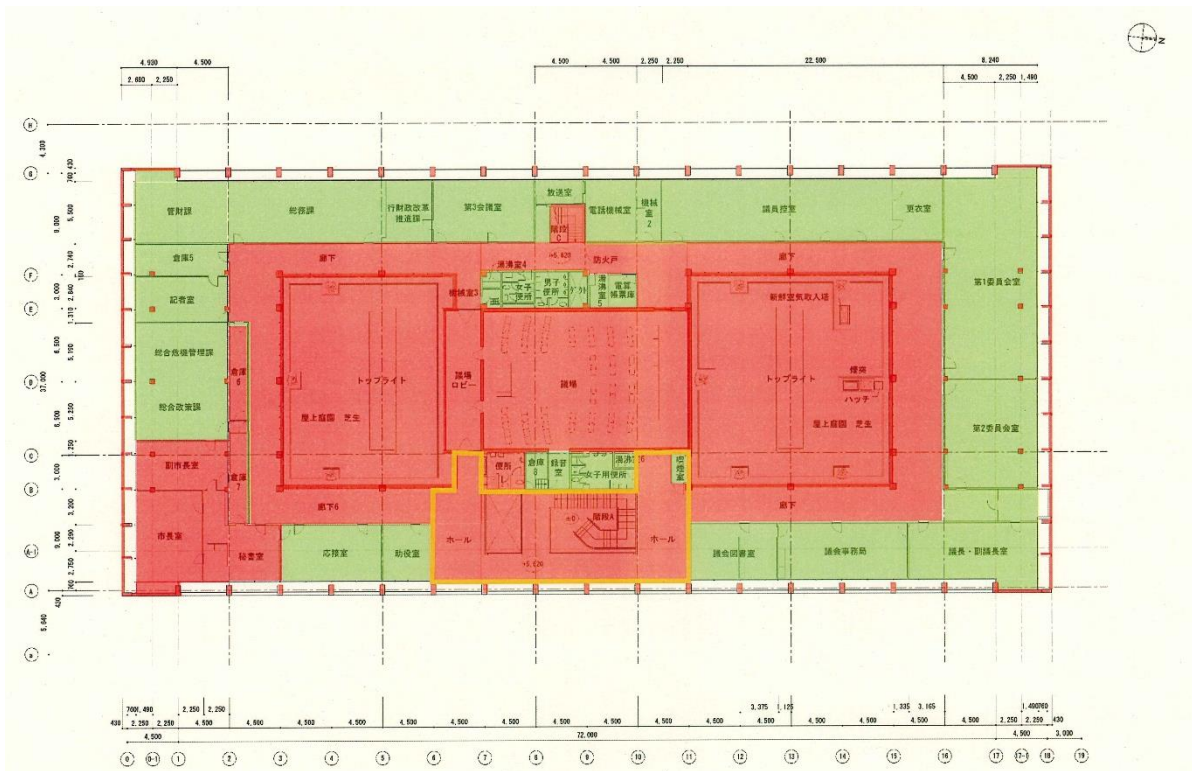
基準 4: アルミ建具及びガラス(西側拡張部)

(4) 庁舎2階

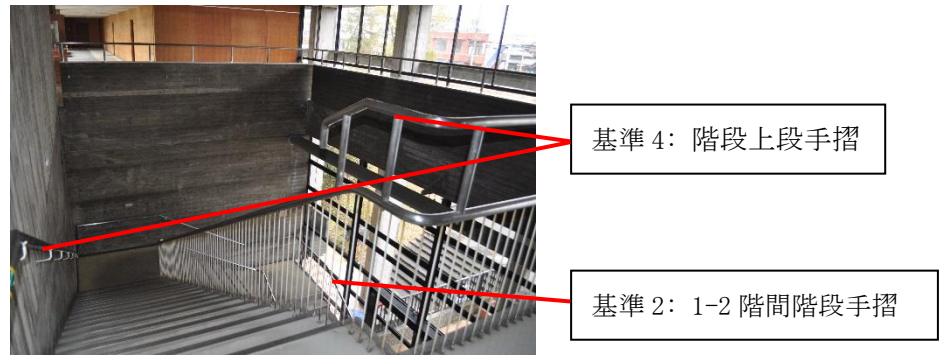
【2階 正面ロビー 保存部分】

部位設定表

部位	基準	その他部分
保存部位	基準1	主要構造部 (RC の柱・壁・梁)
	基準2	スチール建具、1-2 階間階段手摺
保全部位	基準3	天井、窓ガラス、照明器具、2 階吹抜手摺
その他部位	基準4	床、階段上段手摺
	基準5	—



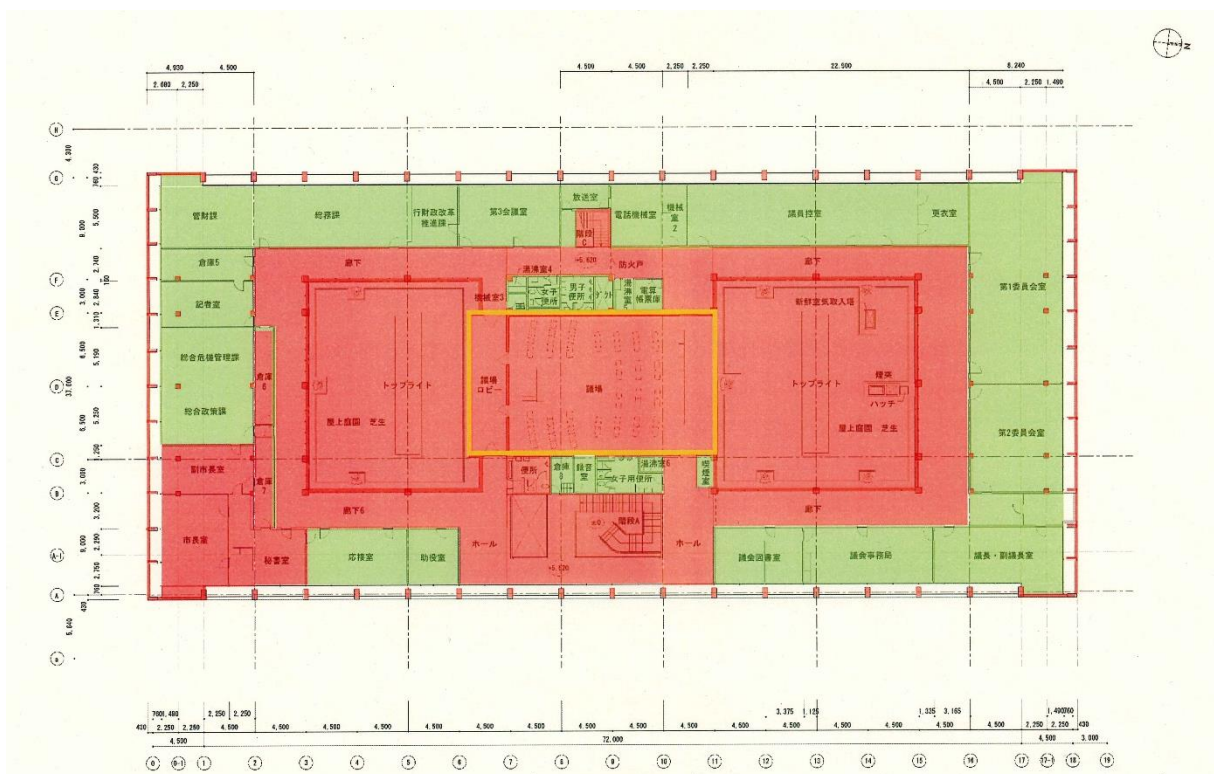


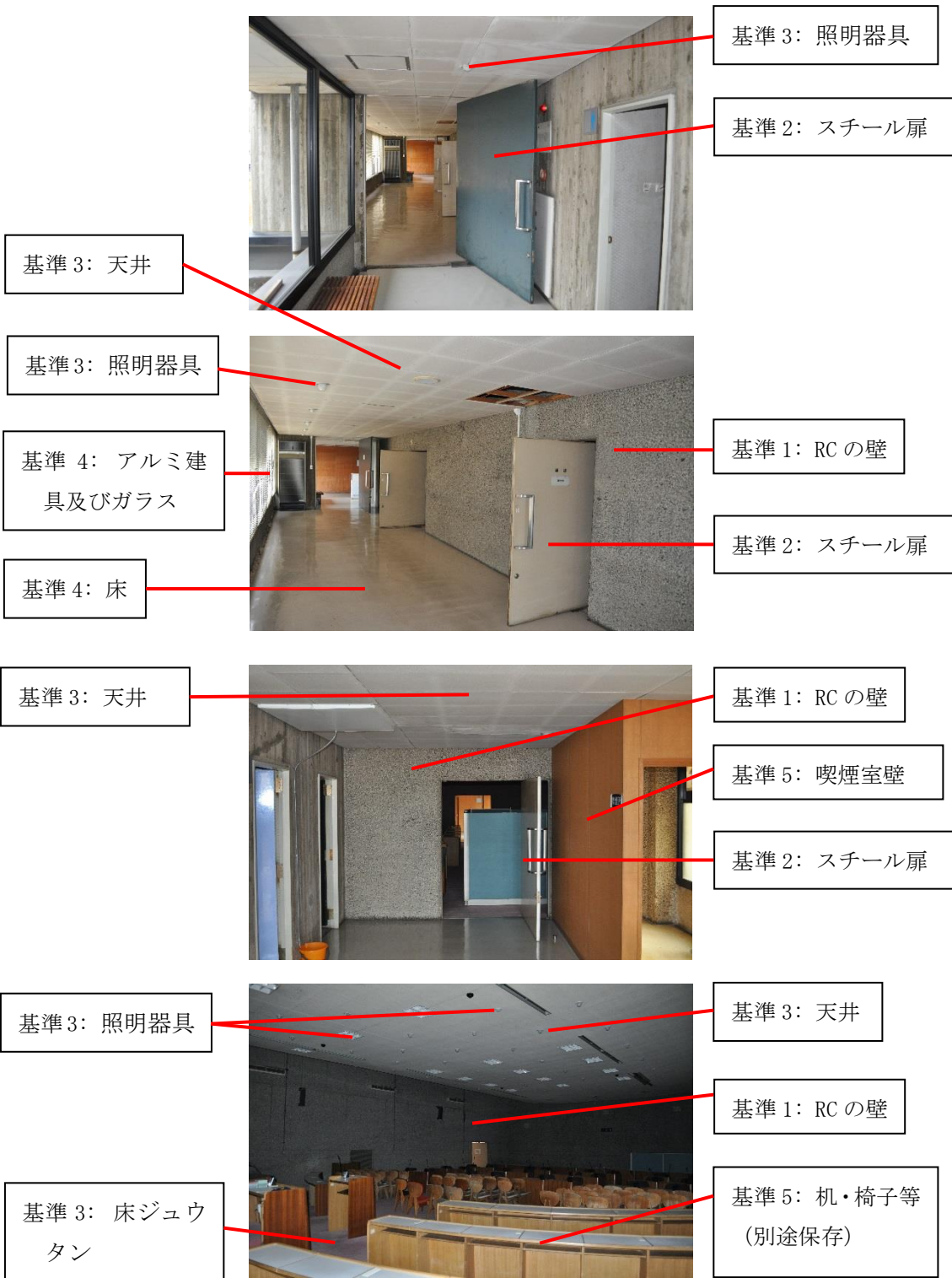


## 【2階 議場・議場ロビー 保存部分】

部位設定表

部位	基準	その他部分
保存部位	基準 1	主要構造部 (RC の柱・壁)
	基準 2	議場・議場ロビー入口スチール扉
保全部位	基準 3	議場・議場ロビー天井、議場・議場ロビー照明器具、議場床ジュウタン
その他部位	基準 4	議場ロビー床、アルミ建具及びガラス
	基準 5	喫煙室壁机、椅子等 (別途保存)

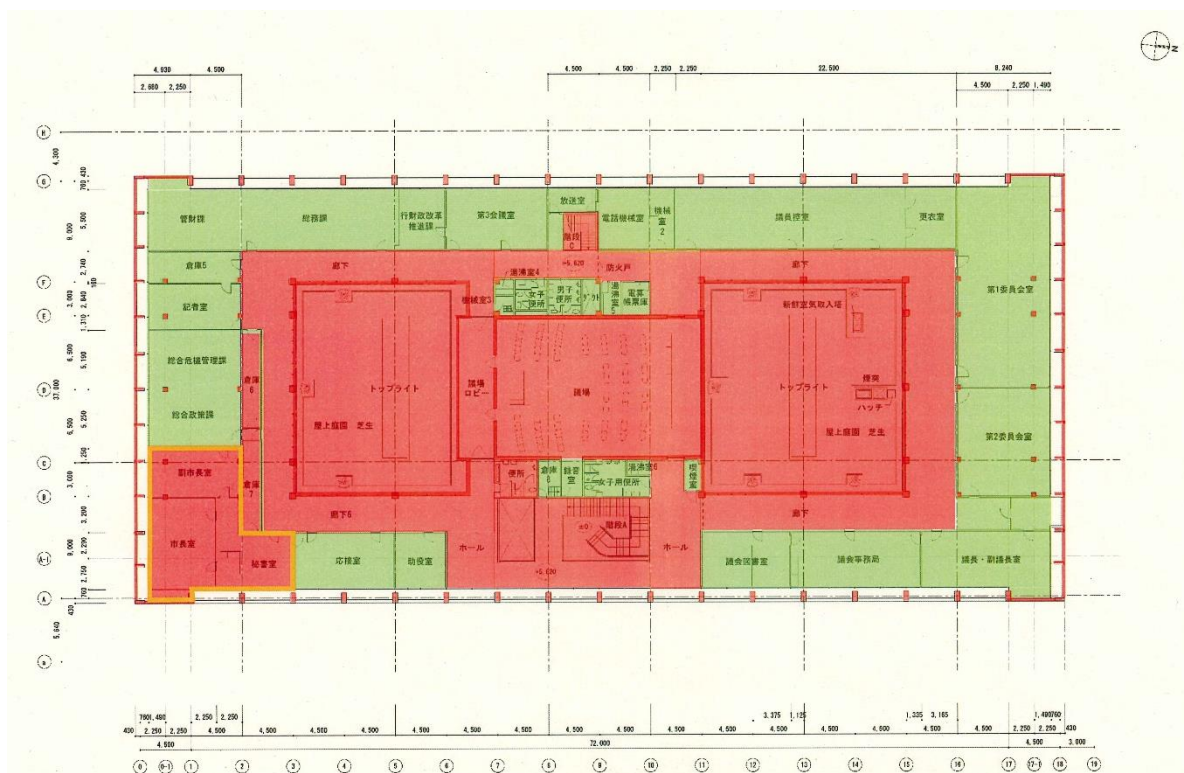




## 【2階 市長室 保存部分】

部位設定表

部位	基準	その他部分
保存部位	基準1	—
	基準2	壁ベニヤ張、扉ベニヤ張、スチール建具
保全部位	基準3	天井、床ジュータン、窓ガラス、照明器具、吹出口、
その他部位	基準4	空調設備
	基準5	—

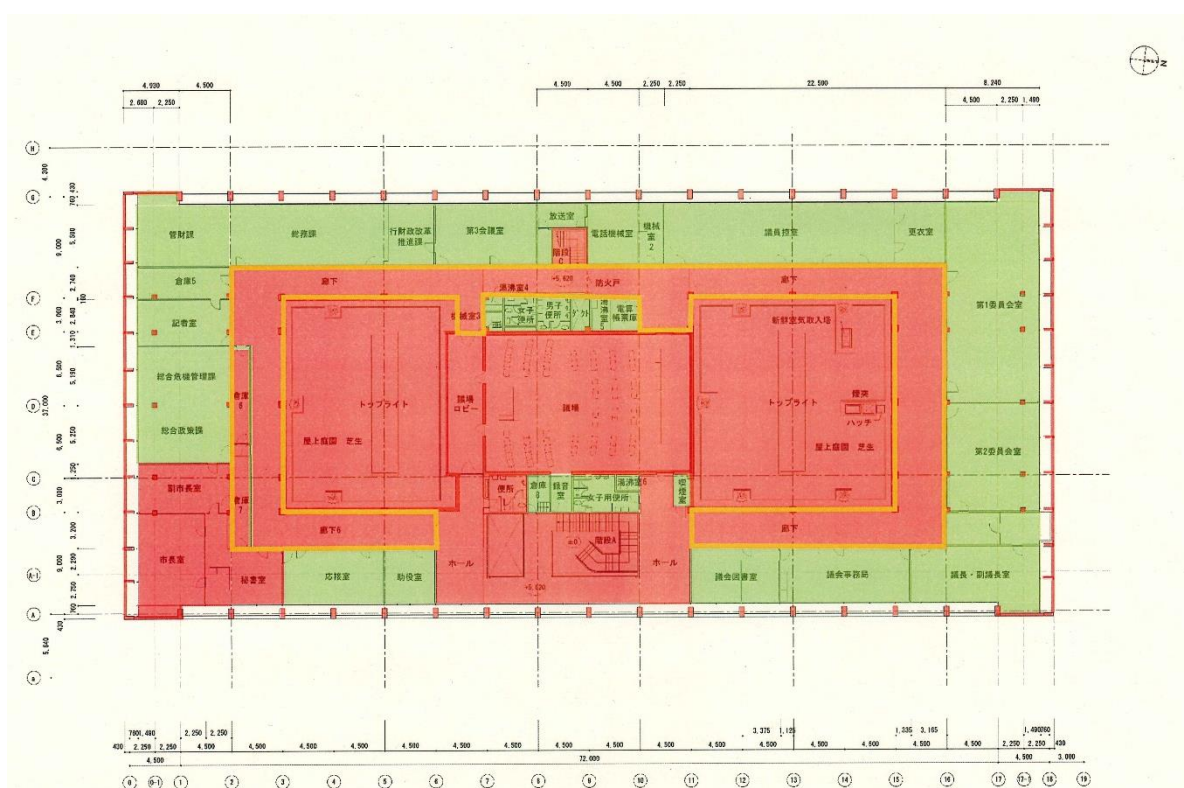




## 【2階 廊下6 保存部分】

部位設定表

部位	基準	その他部分
保存部位	基準1	主要構造部 (RC の柱・壁)
	基準2	—
保全部位	基準3	天井、壁ベニヤ張、扉ベニヤ張、照明器具
その他部位	基準4	アルミ建具及びガラス、床
	基準5	—



基準 3: 天井



基準 3: 照明器具



基準 4: アルミ建具及びガラス

基準 3: 壁ベニヤ張

基準 4: 床

基準 3: 扉ベニヤ張

基準 1: RC の柱



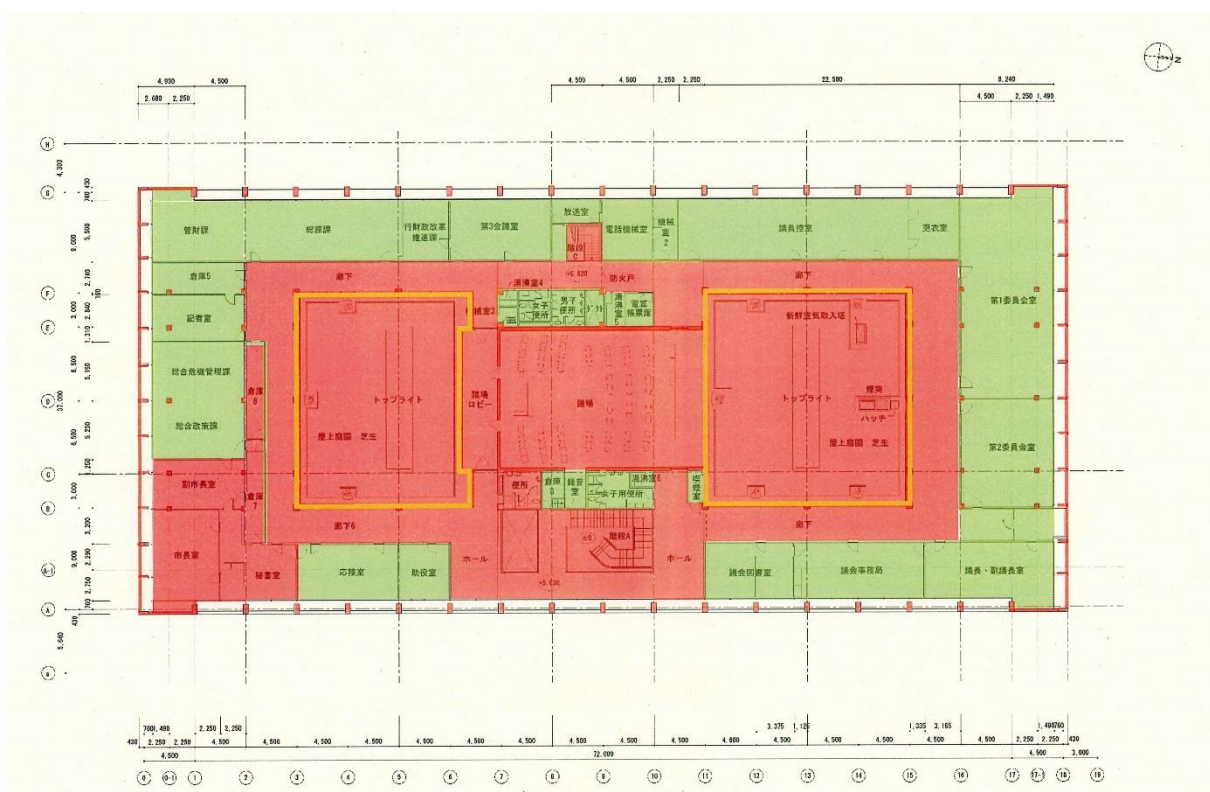
※後補の壁面は撤去

基準 1: RC の壁

## 【2階 中庭 保存部分】

部位設定表

部位	基準	その他部分
保存部位	基準 1	RC の縁及び雨落、RC の雨受、空気取入塔
	基準 2	RC の樋(ガーゴイル)
保全部位	基準 3	
その他部位	基準 4	吹出口
	基準 5	トップライト覆屋







基準 1: 庭

基準 1: RC の縁及び雨落

基準 5: トップライト覆屋



基準 1: 空気取入塔



基準 2: RC の樋 (ガーゴイル)

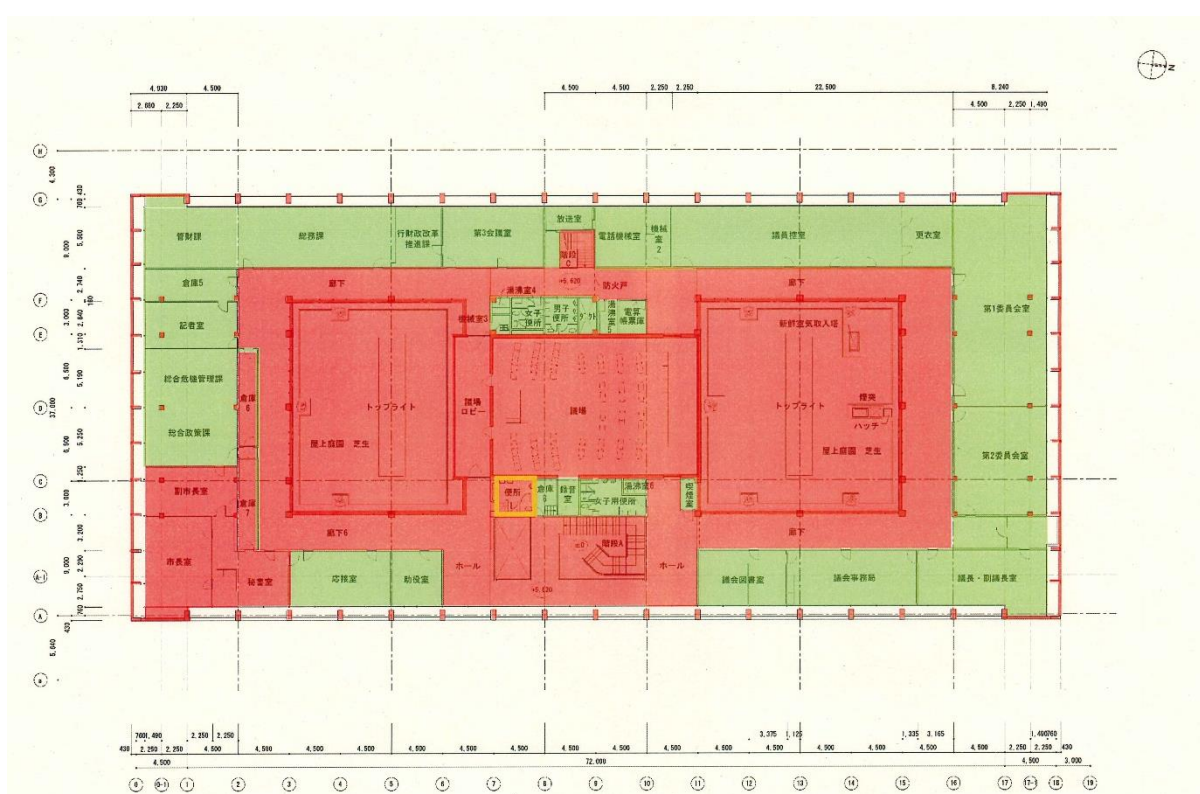
基準 4: 吹出口

基準 1: RC の雨受

## 【2階 男子便所 保存部分】

部位設定表

部位	基準	その他部分
保存部位	基準 1	—
	基準 2	壁・床磁器モザイクタイル
保全部位	基準 3	入口三方枠及び扉、天井、便器・手洗い・仕切壁等
その他部位	基準 4	照明器具
	基準 5	—





基準 3: 入口三方枠及び扉

基準 3: 天井

基準 4: 照明器具



基準 3: 便器・手洗  
い・仕切壁等

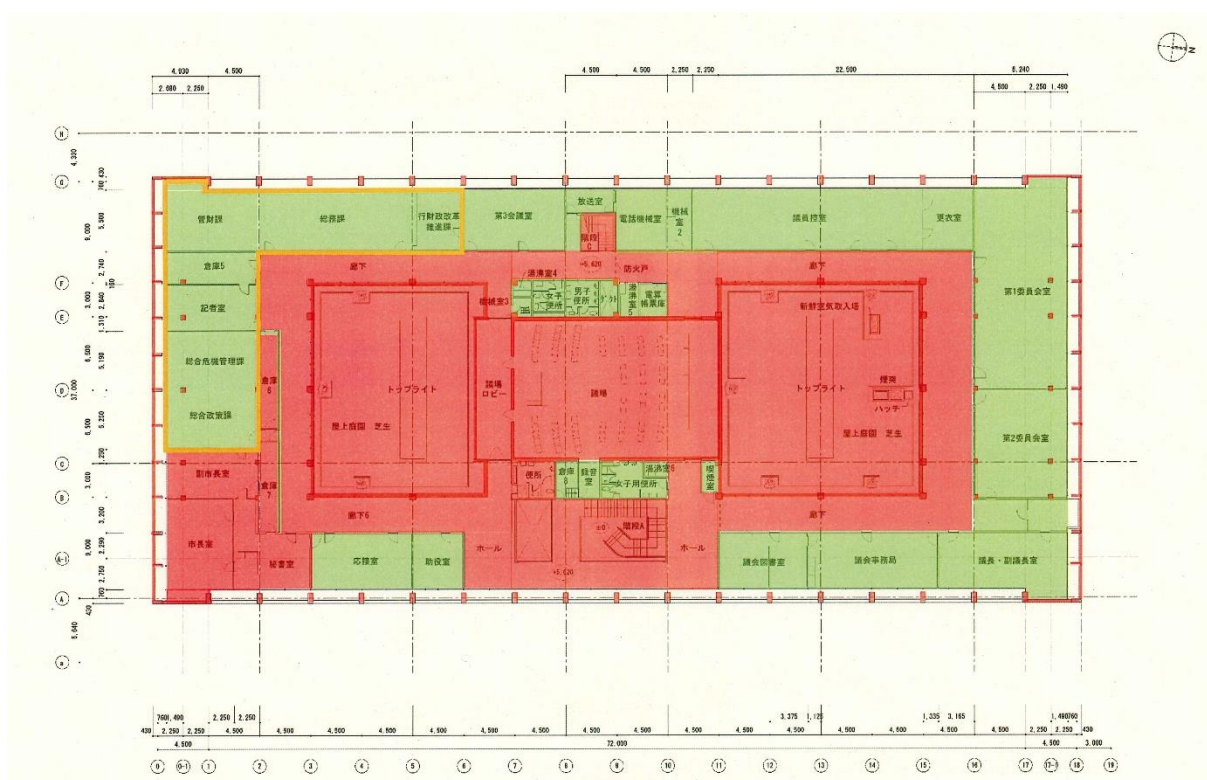
基準 2: 壁・床磁器モザイクタイル

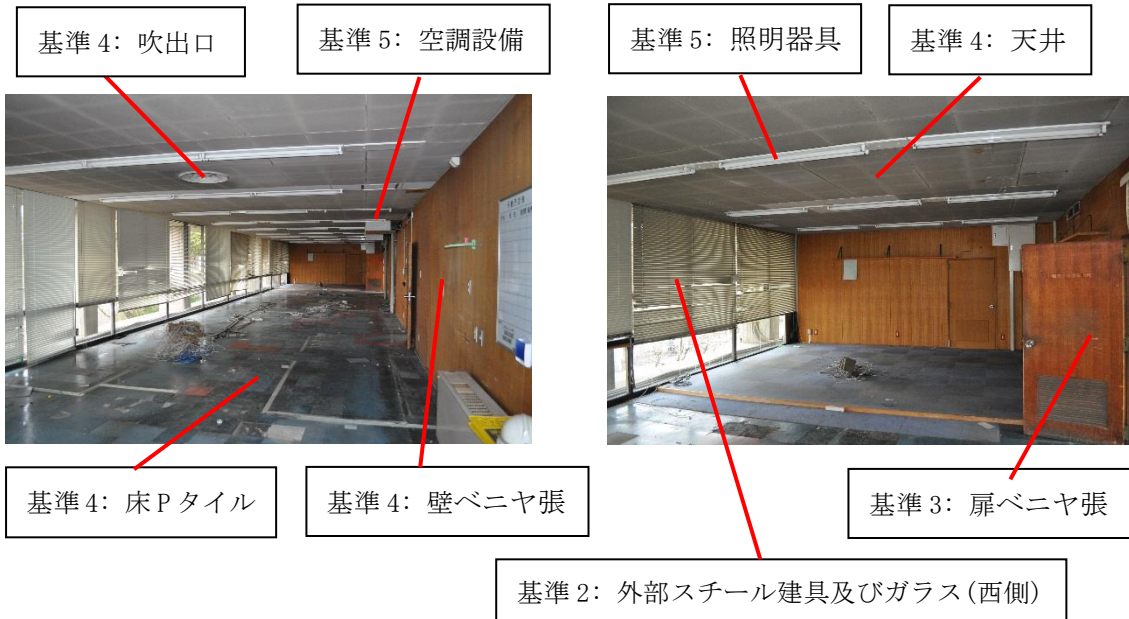


## 【2階 事務室（総務課等） その他部分】

部位設定表

部位	基準	その他部分
保存部位	基準 1	—
	基準 2	外部スチール建具及びガラス(西・南側)
保全部位	基準 3	扉ベニヤ張
その他部位	基準 4	吹出口、天井、床Pタイル、壁ベニヤ張、柱表面
	基準 5	照明器具、空調設備、電気関係設備、仕切壁・扉

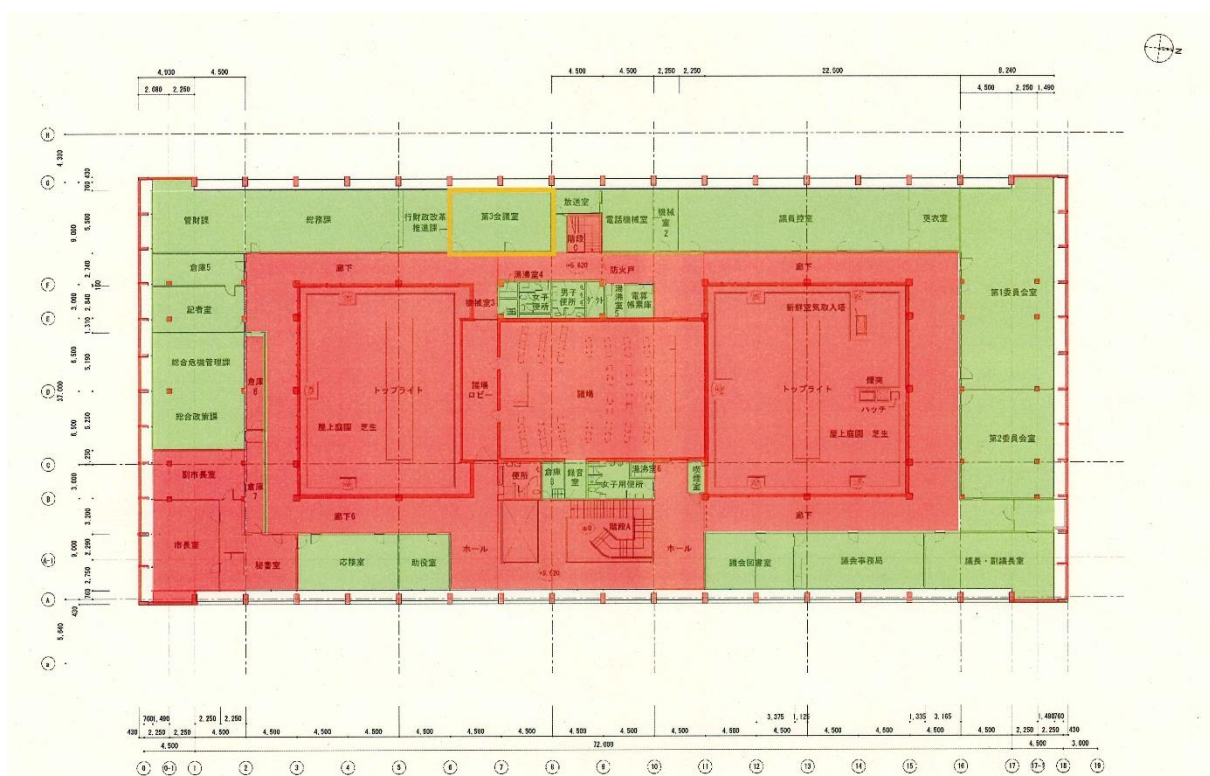




## 【2階 事務室（会議室） その他部分】

部位設定表

部位	基準	その他部分
保存部位	基準 1	—
	基準 2	スチール建具及びガラス(西側)
保全部位	基準 3	扉ベニヤ張
その他部位	基準 4	天井、床、壁ベニヤ張
	基準 5	照明器具

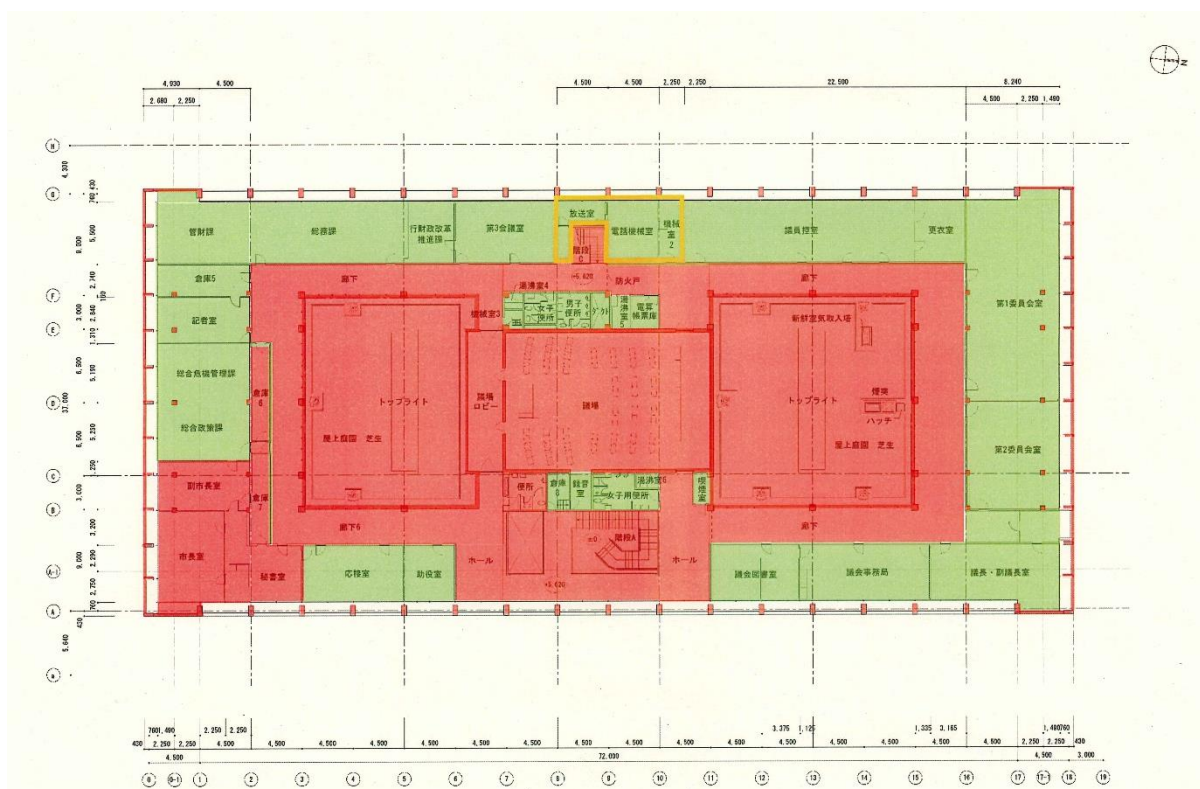




## 【2階 放送室等 その他部分】

部位設定表

部位	基準	その他部分
保存部位	基準 1	—
	基準 2	スチール建具
保全部位	基準 3	窓ガラス
その他部位	基準 4	天井、床、床Pタイル、壁ベニヤ張
	基準 5	空調設備、電気関係設備、照明器具



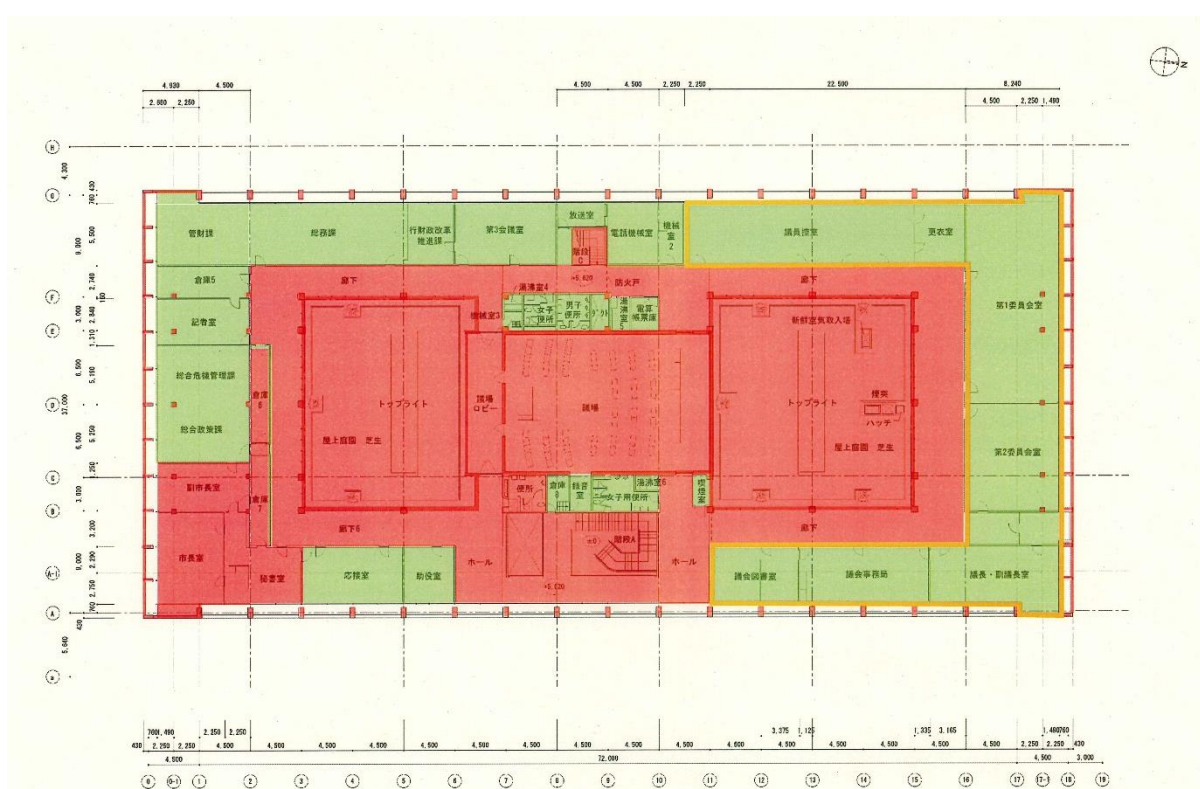




## 【2階 議長室・委員会室等 その他部分】

部位設定表

部位	基準	その他部分
保存部位	基準 1	—
	基準 2	スチール建具(西・北・東側)
保全部位	基準 3	扉ベニヤ張、窓ガラス(西・北・東側)
その他部位	基準 4	天井、床タイルカーペット、壁ベニヤ張、柱表面
	基準 5	空調設備





## 【2階 副市長室・応接室等 その他部分】

部位設定表

部位	基準	その他部分
保存部位	基準 1	—
	基準 2	スチール建具(南・東側)
保全部位	基準 3	窓ガラス(南・東側)、扉ベニヤ張
その他部位	基準 4	天井、柱表面、壁ベニヤ張、床ジュータン
	基準 5	空調設備、照明器具

