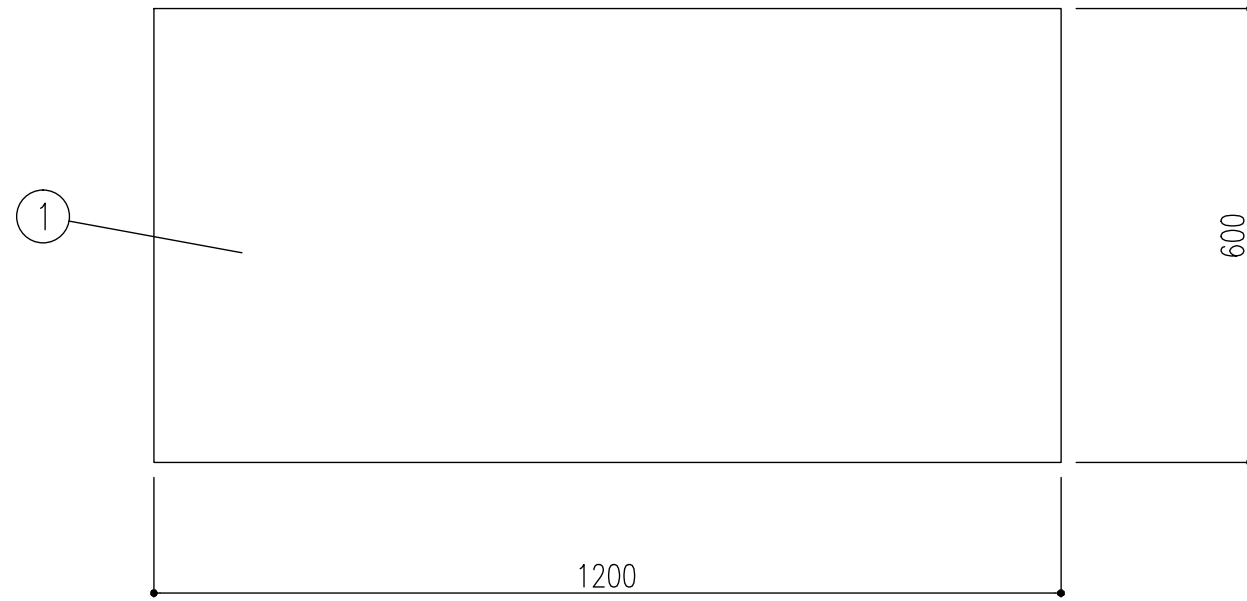


仕様書

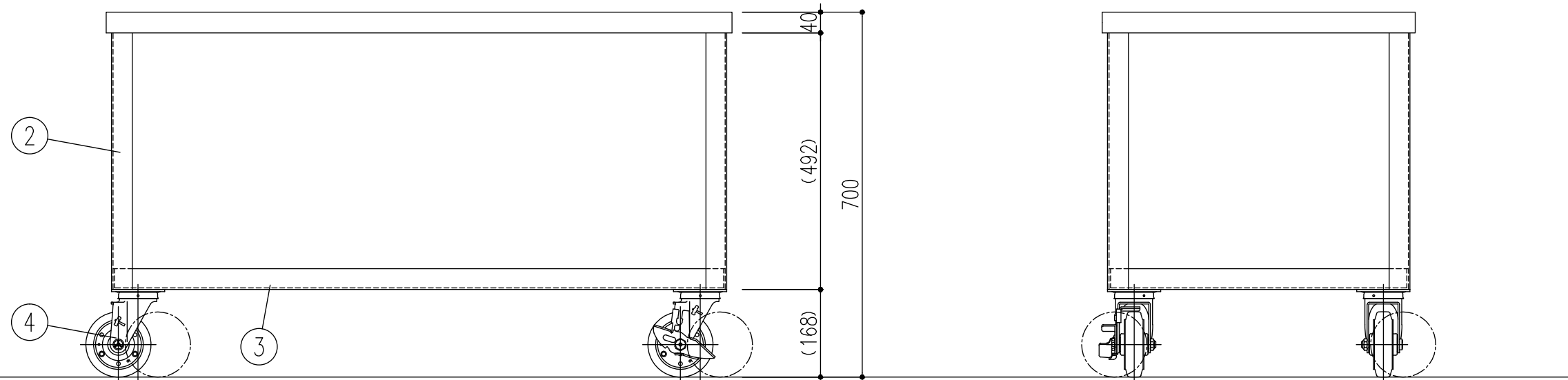
1. 物件名 小学校給食配膳室備品購入
2. 規格及び数量 別紙1のとおり
3. 納入場所 別紙1のとおり（備考欄に記載のない物件は1階へ納入）
4. 納入期限 令和2年3月31日（火）
5. その他
 - （1）物件納入の際は、教育総務課と打合せの上納入すること。
 - （2）物件の運搬搬入据付費及び既存配膳コンテナ撤去処分費を入札金額に含めること。
 - （3）疑義が生じた場合及びこの仕様書に定めのない事項については、市と供給者が協議のうえ決定する。

別紙1

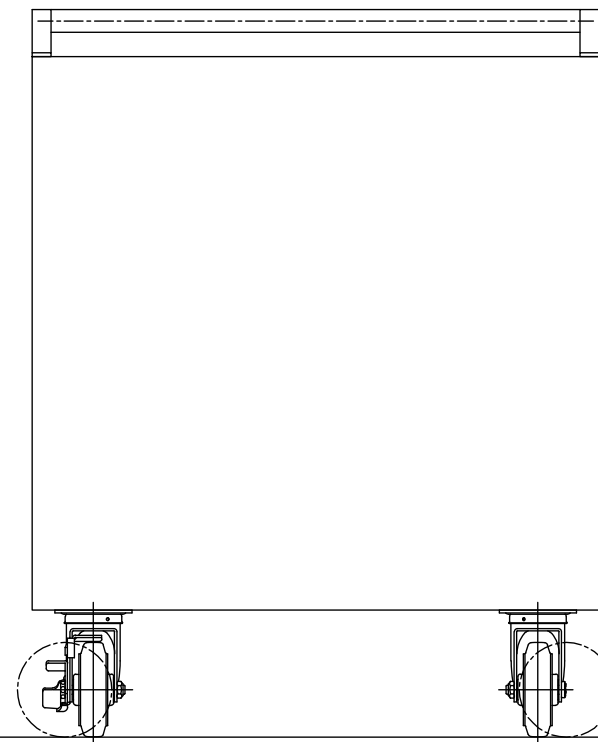
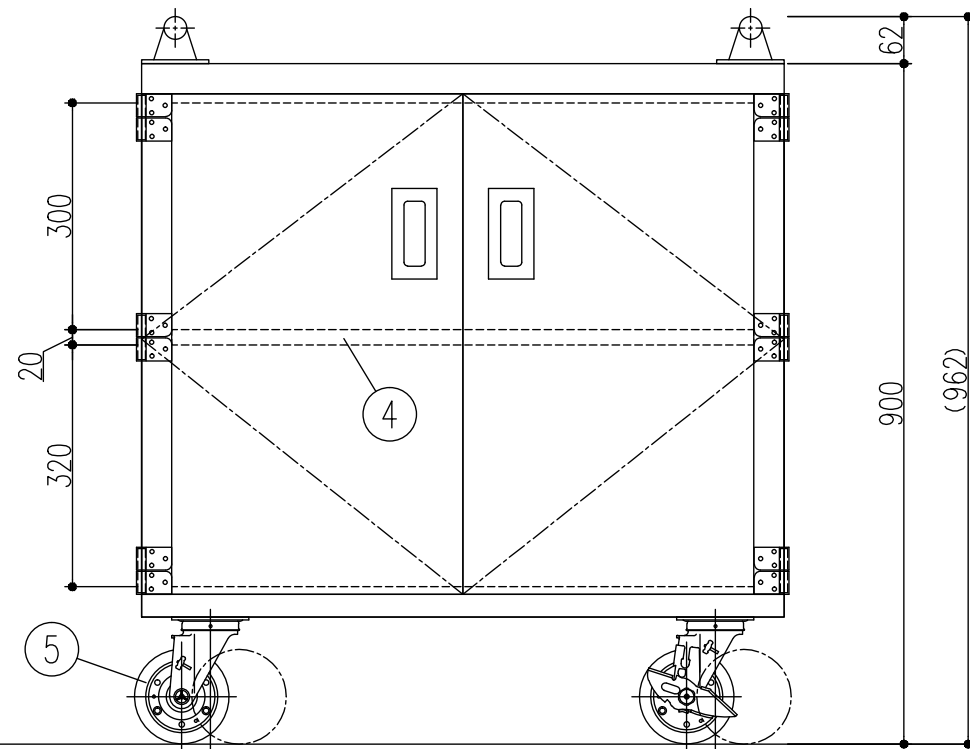
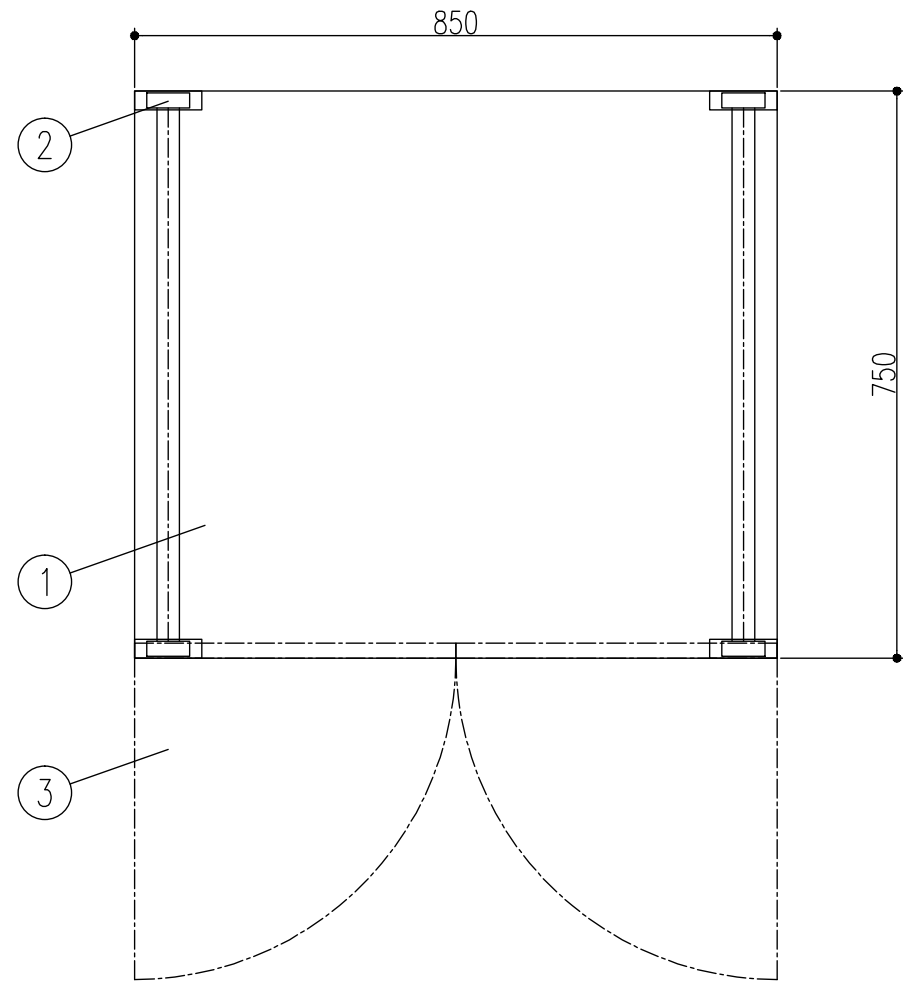
納入場所	品名	規格	数量	備考
新居小学校 伊賀市西高倉 3146	移動台	図面「移動台」のとおり	1台	
府中小学校 伊賀市東条 88	移動台	図面「移動台」のとおり	1台	
	牛乳箱	アルマイト24本入り 内寸355×240×H165	14個	
中瀬小学校 伊賀市西明寺 105	配膳コンテナ	図面「配膳コンテナ中瀬 小学校」のとおり	7台	
神戸小学校 伊賀市上神戸 40	配膳コンテナ	図面「配膳コンテナ神戸 小学校」のとおり	3台	2階へ2台、3階へ1台納入 既存配膳コンテナ(2階2台、 3階1台)を撤去 納入及び撤去に利用できる エレベーターはない
玉滝小学校 伊賀市玉瀧 9536-2	移動台	図面「移動台」のとおり	1台	
阿山小学校 伊賀市馬場 1045	移動台	図面「移動台」のとおり	2台	北校舎1階に1台、南校舎1 階に1台納入



品番	名称	備考
1	甲板	SUS 430 1.2t No.4
2	アングル脚	SUS 430 L3×40×40
3	アングル枠	SUS 430 L3×40×40
4	キャスター	ウレタン製 / φ125自在×4 (対角ストッパー付)



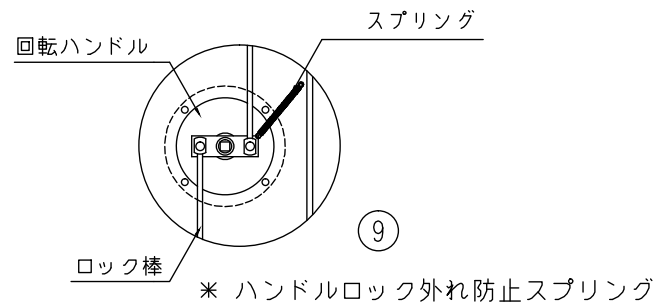
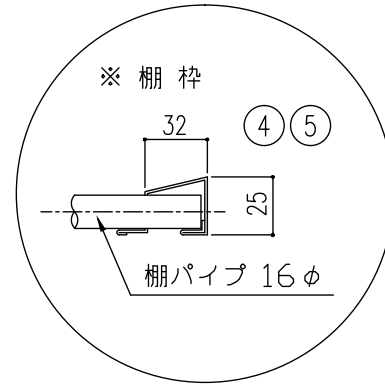
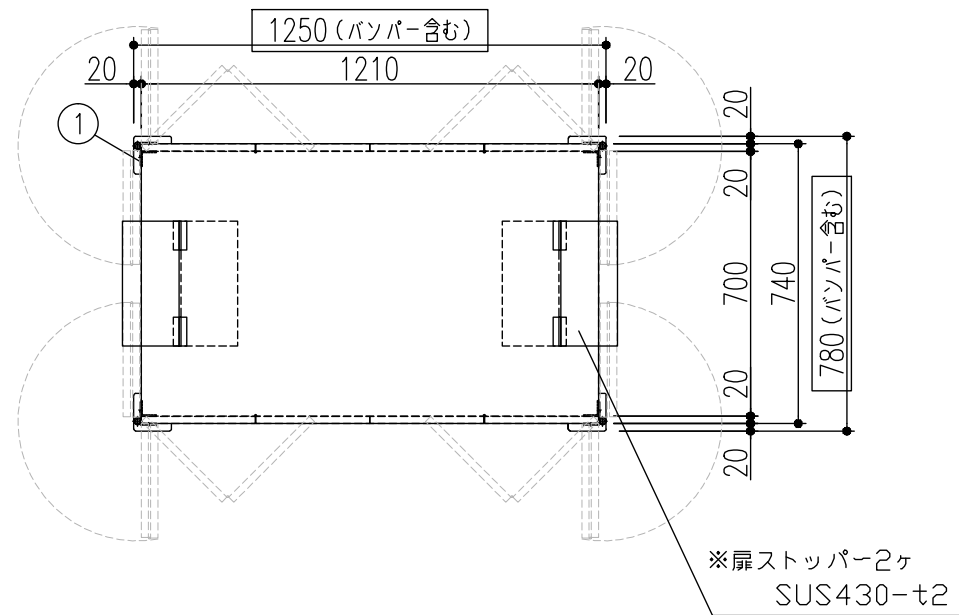
*		DATE	規格・寸法			* — *
		*	1200×600×700			
*		FILE	図面名称	No.	Quant.	SCALE
		WNG170902ZZZ05G	移動台	1	*	1:10



品番	名称	備考
1	本体	SUS-430 @1.0t
2	押手	押手ブラケット TO-210 押手部分 丸パイプ φ15
3	扉(片面)	SUS-430 @1.0t (取手付)
4	棚板	SUS-430 @1.0t
5	自在車輪	ウレタン車 φ125×4(対角ストッパー付)

中瀬小学校

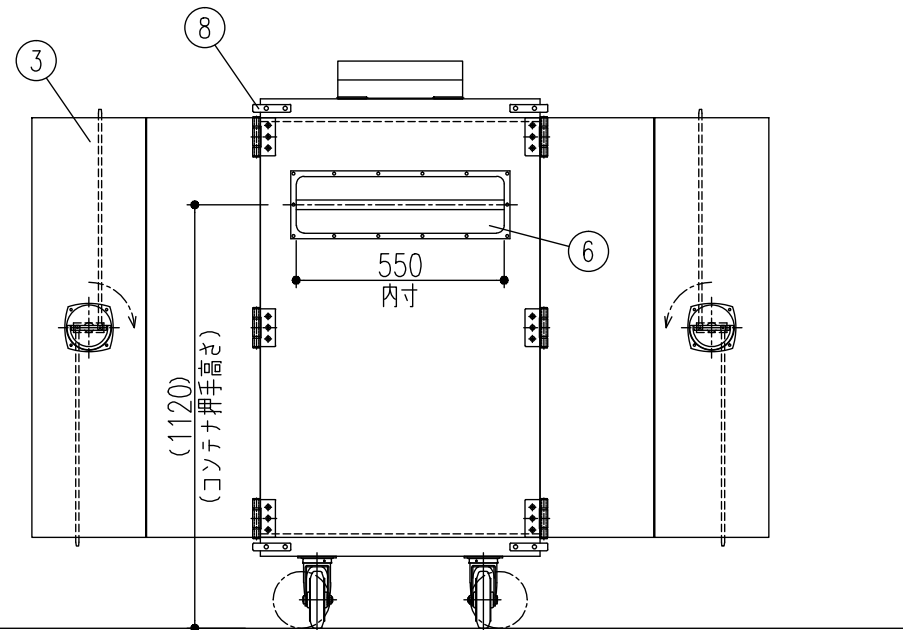
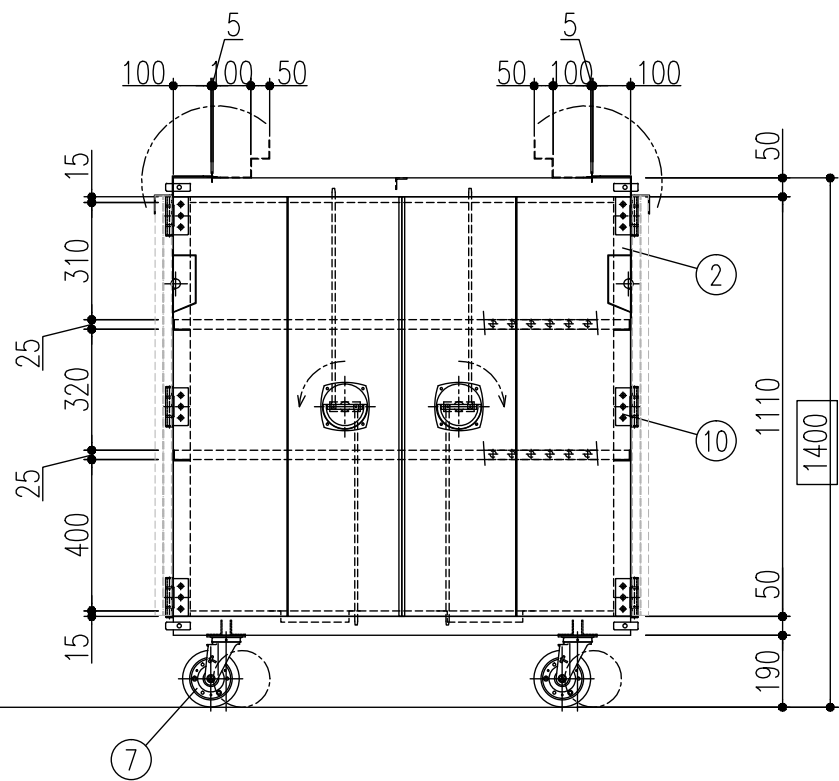
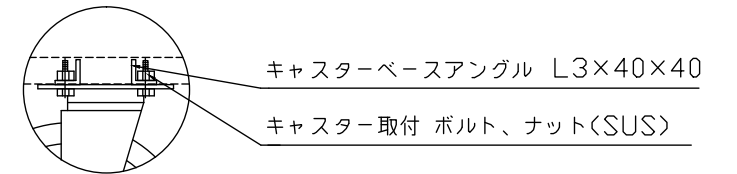
*	DATE	規格・寸法				* — *
	*	850 × 750 × 900				
*	FILE	図面名称	No.	Quant.	SCALE	* — *
	WNG170902ZZZ07G	配膳コンテナ	3	7	1:10	



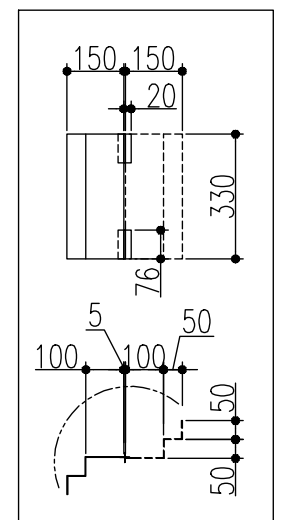
品番	名称	備考
1	本体フレーム	SUS 430 L=3×40×40
2	外装	SUS 430 1.0t
3	扉	SUS 430 1.0t ※折れ戸
4	棚パイプ	SUS 430 φ16 (75mmピッチ)
5	棚 枠	SUS 430 25×32
6	押 手	SUS 304
7	脚 部	150φUB (150φ×4自在 ウレタン車) ※対角ストッパー付
8	バンパーゴム	T□-203S (黒) (SUS製ビス止め)
9	回転ハンドル	T□-162 (ロック棒, スプリング付)
10	蝶 番	SUS 304

※ 各所に補強を入れる事

※ キャスター取付け図 (交換時に容易に対応できること)



※扉ストッパー2ヶ



神戸小学校

*	DATE	規格・寸法				* — *
	*	1250×780×1400				
*	FILE	図面名称	No.	Quant.	SCALE	* — *
	WNG170902ZZZ06G	配膳コンテナ	2	3	1:20	