

※申し込みの記載がないものは申し込み不要、料金の記載がないものは無料です。

募集 伊賀 FC くノ一三重 ホーム開幕戦エスコートキッズ

なでしこリーグ開幕戦にエスコートキッズとして参加しませんか。

エスコートキッズ以外にもサインボール投げやサイン会など、毎試合イベントがあります。

スタジアムを緑に染め、選手たちを応援しましょう。

【対象者】 満4歳～小学生

【定員】 11人 ※先着順

【申込方法】 電話

【申込期限】

3月18日(火) 午後5時

【申込先・問い合わせ】

伊賀 FC くノ一三重

☎ 24-2564

◆なでしこリーグ1部ホーム開幕戦

【とき】

3月22日(日) 午後1時～

【ところ】

上野運動公園競技場

【対戦チーム】

マイナビベガルタ仙台レディース

※駐車スペースが少ないので、できるだけ公共交通機関をご利用ください。シャトルバスの運行も実施しています。

【担当課】 スポーツ振興課

市ホームページ バナー広告募集中

【掲載料】

1枠：1カ月 15,000円

【申込期限】

掲載希望日の2カ月前

【問い合わせ】

広聴情報課

☎ 22-9636

2次元コード ▶



●広報いが市PDF版●

広報いが市PDF版を市ホームページでご覧いただけます。

<http://www.city.iga.lg.jp/>

※携帯電話のバーコードリーダー機能で読み込んでアクセスできます。



【問い合わせ】 広聴情報課

☎ 22-9636 FAX 22-9617

☒ kouchoujouhou@city.iga.lg.jp

募集 木工教室 「カエルのお盆づくり」

【とき】

3月28日(土) 午前10時～正午

【ところ】 大山田公民館 研修室

【講師】

三重県建設労働組合上野支部

【対象者】

市内在住・在勤の人(小学生以下は保護者同伴)

【持ち物】 軍手、筆記用具

※作業しやすい服装でお越しください。

【定員】 20人 ※先着順

【申込方法】 住所・氏名・電話番号を下記までお伝えください。

【申込期間】

3月9日(月)～17日(火)

【申込先・問い合わせ】

大山田公民館

☎ 46-0130 FAX 46-0131

☒ ooyamada-cc@city.iga.lg.jp



募集 自衛官採用試験

◆一般幹部候補生(男女)

【応募資格】

日本国籍を有する22歳以上26歳未満

【申込期限】 5月1日(金)

【試験日】

1次：5月9日・10日

2次：6月9日～12日

◆予備自衛官補(男女)

【応募資格】

日本国籍を有する18歳以上34歳未満(保有技能に応じ55歳未満)

【申込期限】 4月10日(金)

【試験日】

4月18日～22日(うち1日)

詳しくはお問い合わせいただくか、自衛隊三重ホームページをご覧ください。

※自衛官候補生は、年間を通じて募集しています。

【問い合わせ】

自衛隊伊賀地域事務所

☎ 21-6720

【担当課】 総務課

募集 新規就職者励励会&セミナー

【とき】 4月14日(火)

午後8時30分～午後6時30分

【ところ】 上野商工会議所ホール
(ハイトピア伊賀 3階)

【内容】

企業の新入社員が一堂に会し、社会人としての意欲を育くむとともに、ビジネスマナーの習得を目的に実施します。

○第1部 式典

○第2部 教育セミナー「新社会人のためのビジネスマナー」

講師：田子 希羊加さん

○第3部 交流会

【対象者】 新規就職者

【料金】

上野商工会議所・伊賀市商工会・電信電話ユーザ協会のいずれかの会員5,000円、非会員10,000円

※テキスト代・昼食代・交流会費を含む。

【申込方法】

電話・ファックス・持参

※申込書は上野商工会議所ホームページからダウンロードしてください。

【申込期限】 3月18日(火)

【申込先・問い合わせ】

上野商工会議所

☎ 21-0527 FAX 24-3857

【担当課】 商工労働課

募集 離乳食教室

【とき】 3月17日(火)

午後1時30分～3時30分

【ところ】

ハイトピア伊賀 4階多目的室

【内容】

離乳食前期(1～2回食)の話・離乳食の調理と試食

【定員】 20人 ※先着順

【持ち物】

母子健康手帳・筆記用具・エプロン・三角巾・手拭きタオル・託児に必要なおもちゃ・オムツなど

【申込方法】 住所・参加する保護者と子どもの氏名・生年月日・電話番号・託児希望の有無を下記までお伝えください。

【申込受付開始日】 3月9日(月)

【申込先・問い合わせ】

上野丸之内500番地

ハイトピア伊賀 4階

健康推進課

☎ 22-9653 FAX 22-9666

◆電車の中でおはなしを楽しみましょう

伊賀鉄道忍者線で「おはなしでんしゃ3」が走る！

【問い合わせ】 上野図書館 ☎ 21-6868 FAX 21-8999 ✉ ueno-tosho@city.iga.lg.jp

電車の中でネコと忍者をテーマに絵本や紙芝居の読み聞かせ会を開きます。

【とき】 3月28日(出) 午後2時集合

○午後2時17分 忍者市(上野市) 駅発車

○午後3時26分 忍者市(上野市) 駅到着解散

【集合場所】 忍者市(上野市) 駅前

【対象者】 未就学児・小学生と保護者 30組

【料金】

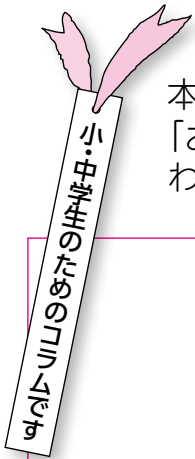
○大人 800円 小学生 400円 ※未就学児無料

○パーク&ライド駐車場利用希望者は申込先までお問い合わせください。

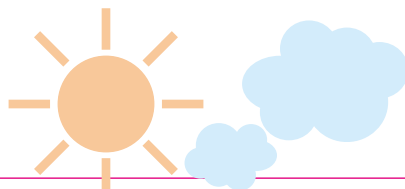
【申込受付開始】 3月9日(月) 午前10時～

【申込方法】 電話・忍者市(上野市) 駅窓口

【申込先】 伊賀鉄道上野市駅 ☎ 21-3231



本紙2ページの「お薬手帳」について、わかりやすく解説します。



こども広場 「お薬手帳」

皆さんは自分のお薬手帳を知っていますか。

お薬手帳は自分が使っている薬やアレルギーなどを記録できる手帳のことです。

今回はお薬手帳の活用について紹介します。

■誰もが安心して暮らせるように

全国的に、2025年頃までに75歳以上の高齢者が増え、病院のベッドが足りなくなるなどの問題が起ると予想されています。

この問題に対して医療や福祉、介護の関係者が連携して、だれもが住み慣れた自分の家で安心して暮らせるための取り組みが進められています。

その取り組みの一つとして、伊賀市では「お薬手帳」を活用した、支援が必要な在宅患者へのサポート事業に取り組んでいます。

■お薬手帳を活用しましょう

お薬手帳に書かれた情報を医療・福祉・介護の関係者で確認し合うことで、より良いサポートにつなげることができます。

また、お薬手帳は、高齢者の支援だけでなく、皆さんをサポートするためにも大切な情報となります。

病院や診療所を受診する時だけでなく、外出時を持ち歩くことで、緊急時に「お薬手帳」が自分の情報を伝えるツールとなるかもしれません。

この機会に、「お薬手帳」の大切さについて話し合ってみましょう。



【問い合わせ】 医療福祉政策課

☎ 22・9705 FAX 22・9673