

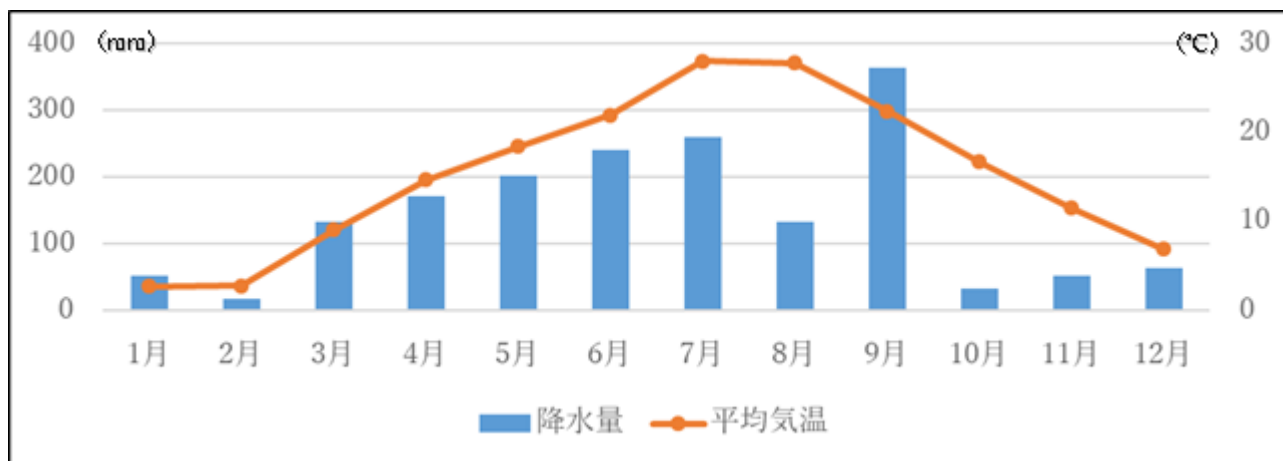
新旧対照表 別紙

P8 図1-3 気象概要

	降水量(mm)			気温(°C)					湿度(%)		風向・風速(m/s)					
	合計	最大			平均			最高	最低	平均	最小	平均風速	最大風速		最大瞬間風速	
		日	1時間	10分間	日平均	日最高	日最低						風速	風向	風速	風向
平成21年	1313.5	83.5	28.5	14	14.7	20.4	10	35.6	-5.2	77	10	2.5	17.5	北	31	北北東
平成22年	1588.5	73.5	22	12	15	20.5	10.4	36.4	-5.6	79	12	2.5	12	西	20.8	東
平成23年	1656	104	25.5	10.5	14.6	20.2	9.9	36.7	-5.2	75	8	2.6	14.9	東	28.2	東
平成24年	1609.5	148.5	51	15.5	14.4	19.6	10	36.1	-8.2	74	8	2.7	17.2	北	28.5	北
平成25年	1481	165	36	14.5	14.8	20.6	10	37.5	-4.3	71	14	2.7	19.9	北	33.4	北
平成26年	1345	160	54	24.5	14.5	20.1	9.8	37	-5.3	73	10	2.6	15.2	北北西	25.6	北北西
平成27年	1575.5	77.5	54.5	18	15.1	20.4	10.7	37.2	-3.7	74	11	2.5	14	西	22	東南東
平成28年	1498.5	102	50.5	17	15.5	21.1	10.8	36.4	-6.1	72	7	2.4	16.3	北	28.8	北
平成29年	1541	212	29	12.5	14.4	20	9.8	35.6	-4.5	71	14	2.6	18.8	北北西	32.8	北北西
平成30年	1722.5	94.5	47.5	11.5	15.3	20.9	10.4	38	-6.6	71	12	2.5	19.2	北東	33.6	東北東
10年間平均値	1533.1	122.05	39.85	15	14.83	20.38	10.18	36.65	-5.47	73.7	10.6	2.56	16.5	—	28.47	—
平成30年1月	51.5	18	3	1	2.7	7.3	-1.2	15.4	-5.6	69	26	3.2	13	西	21.8	西南西
平成30年2月	18.5	14	5	1.5	2.8	8.7	-2	16.4	-6.6	63	14	2.9	11.3	北西	18.6	北西
平成30年3月	132.5	27	8.5	3	9.1	16.3	2.5	24.1	-2.7	65	12	2.8	13.5	西南西	21.1	西南西
平成30年4月	171	62	28	7.5	14.7	21.7	8.3	28.6	0.6	66	18	2.6	10.2	西北西	17.1	西北西
平成30年5月	202.5	62.5	21	8	18.4	24.3	12.9	31.1	5.1	67	13	2.5	10.7	西	17.9	西
平成30年6月	240	75	16	8	22	27.2	17.6	34.3	12.2	75	21	2.4	9.4	西	15.4	西
平成30年7月	260	94.5	47.5	11	28	33.4	23.8	38	21.6	72	25	2.4	19.2	北東	33.6	東北東
平成30年8月	132.5	66	21.5	10	27.8	33.6	23.2	37.4	16.2	70	25	2.7	12.9	東南東	24.3	東南東
平成30年9月	364	57	19	11.5	22.4	26.7	19.1	32.4	13.4	82	26	2	16.4	東南東	31.5	東南東
平成30年10月	33	8.5	3.5	2	16.7	22.5	11.8	31	6.5	75	32	2.2	14.5	西	22.6	西
平成30年11月	53	22	7	4	11.5	17.5	6.5	22.9	0.2	76	28	1.7	7.2	北北西	12.2	北北西
平成30年12月	64	13.5	11.5	4.5	6.9	11.9	2.6	22.1	-2.5	74	37	2.7	10.3	西	16.2	西北西

P8 表1-4 月別平均気温と降水量

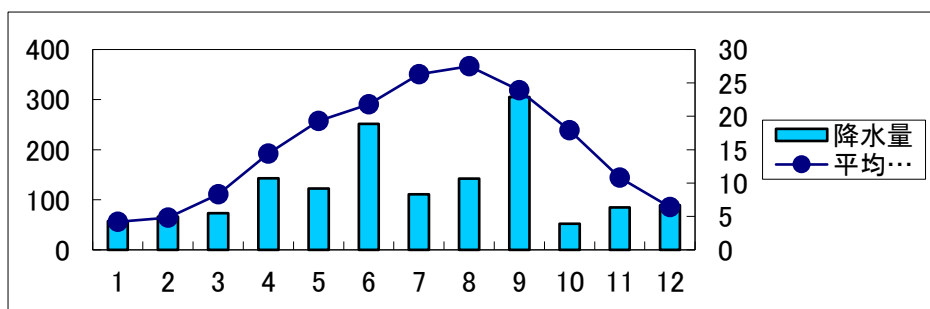
表 1-4 月別平均気温と降水量 (平成30年)



P8 図1-3 気象概要

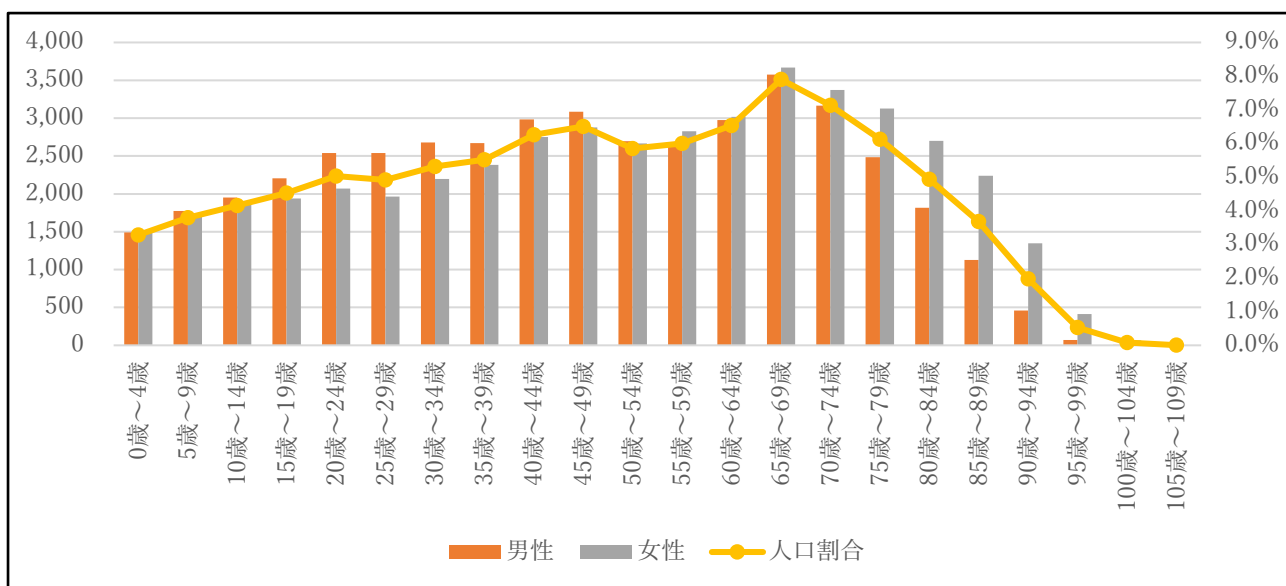
	降水量(mm)			気温(°C)						湿度(%)		風向・風速(m/s)				
	合計	最大			平均			最高	最低	平均	最小	平均風速	最大風速		最大瞬間風速	
		日	1時間	10分間	日平均	日最高	日最低						風速	風向	風速	風向
平成19年	1157.5	79.0	22.0	15.0	14.9	20.5	10.1	36.7	-5.6	68	11	2.4	13.3	西南西	24.7	西南西
平成20年	1394.5	74.0	59.5	15.5	14.6	20.1	10.0	36.4	-3.9	76	12	2.4	13.4	東	24.6	東
平成21年	1313.5	83.5	28.5	14.0	14.7	20.4	10.0	35.6	-5.2	77	10	2.5	17.5	北	31.0	北北東
平成22年	1588.5	73.5	22.2	12.0	15.0	20.5	10.4	36.4	-5.6	79	12	2.5	12.0	西	20.8	東
平成23年	1656.0	104.0	25.5	10.5	14.6	20.2	9.9	36.7	-5.2	75	8	2.6	14.9	東	28.2	東
平成24年	1609.5	148.0	51.0	15.5	14.4	19.6	10.0	36.1	-8.2	74	8	2.7	17.2	北	28.5	北
平成25年	1481.0	165.0	36.0	14.5	14.8	20.6	10.0	37.5	-4.3	71	14	2.7	19.9	北	33.4	北
平成26年	1345.0	160.0	54.0	24.5	14.5	20.1	9.8	37.0	-5.3	73	10	2.6	15.2	北北西	25.6	北北西
平成27年	1575.5	77.5	54.5	18.0	15.1	20.4	10.7	37.2	-3.7	74	11	2.5	14.0	西	22.0	東南東
平成28年	1498.5	102.0	50.5	17.0	15.5	21.1	10.8	36.4	-6.1	72	7	2.4	16.3	北	28.8	北
10年間平均値	1462.0	106.7	40.4	15.7	14.8	20.4	10.2	36.6	-5.3	74	10	2.5	15.4	—	26.8	—
平成28年1月	57.0	37.0	6.5	1.5	4.2	9.2	-0.2	16.0	-6.1	68	15	2.9	12.2	西南西	20.3	西南西
平成28年2月	66.5	20.5	9.0	5.0	4.8	10.6	0.0	20.0	-5.1	66	21	2.7	11.8	西	18.9	西
平成28年3月	73.5	30.0	6.5	3.0	8.3	14.8	2.7	22.5	-2.4	64	11	2.5	9.6	北北西	15.2	北北西
平成28年4月	143.0	53.5	8.5	3.5	14.4	20.4	9.0	28.0	0.5	69	7	2.8	12.8	西	20.3	西
平成28年5月	122.5	28.5	8.5	3.0	19.3	25.6	13.6	32.0	7.5	67	16	2.5	10.9	西南西	18.2	南西
平成28年6月	251.5	54.0	50.5	17.0	21.8	26.8	17.7	32.1	9.2	75	18	2.3	9.1	北北西	16.8	北西
平成28年7月	111.0	74.5	28.5	9.0	26.3	31.7	22.2	35.7	19.8	74	32	2.2	10.2	北北東	15.1	北東
平成28年8月	142.5	102.0	14.5	8.5	27.5	33.8	23.0	36.4	16.9	70	30	2.4	9.4	北北東	14.5	南西
平成28年9月	305.0	99.5	33.5	14.5	23.9	28.6	20.5	33.1	16.2	80	26	2.1	16.3	北	28.8	北
平成28年10月	52.0	16.0	11.0	5.0	17.9	23.2	13.1	30.4	5.4	76	24	2.1	9.3	西	16.3	西
平成28年11月	84.5	23.5	5.5	2.0	10.8	16.2	6.4	21.9	1.4	76	32	2.1	12.1	北	18.8	北北西
平成28年12月	89.5	31.5	11.5	3.5	6.4	11.7	1.6	18.5	-3.3	75	36	2.4	12.0	北	20.8	北北西

P8 表1-4 月別平均気温と降水量(平成28年)



P9 表1-5 年齢別人口割合

調査月：平成31年3月末日(単位：人)



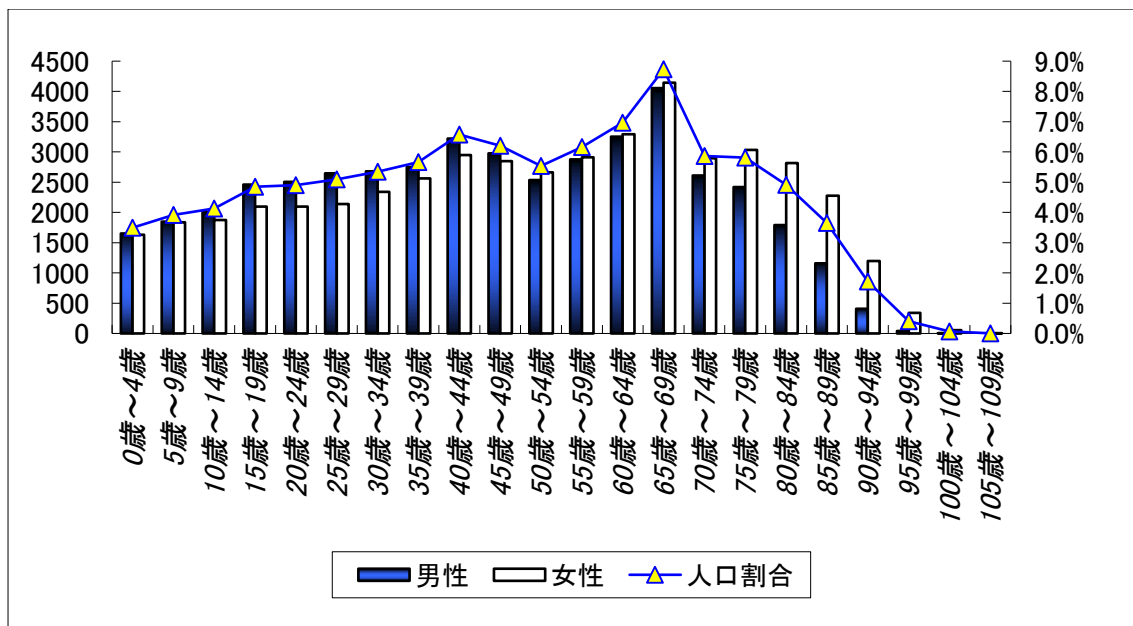
P9 表1-6 地区別人口

調査月：平成31年3月末日(単位：人)

伊賀市内各管内	日本人	外国人	合計
上野支所管内	53,862	4,499	58,361
伊賀支所管内	9,316	479	9,795
島ヶ原支所管内	2,150	17	2,167
阿山支所管内	6,697	243	6,940
大山田支所管内	4,824	102	4,926
青山支所管内	9,355	138	9,493
合計	86,204	5,478	91,682

(資料：人権生活環境部 戸籍住民課)

P9 表1-5 年齢別人口割合



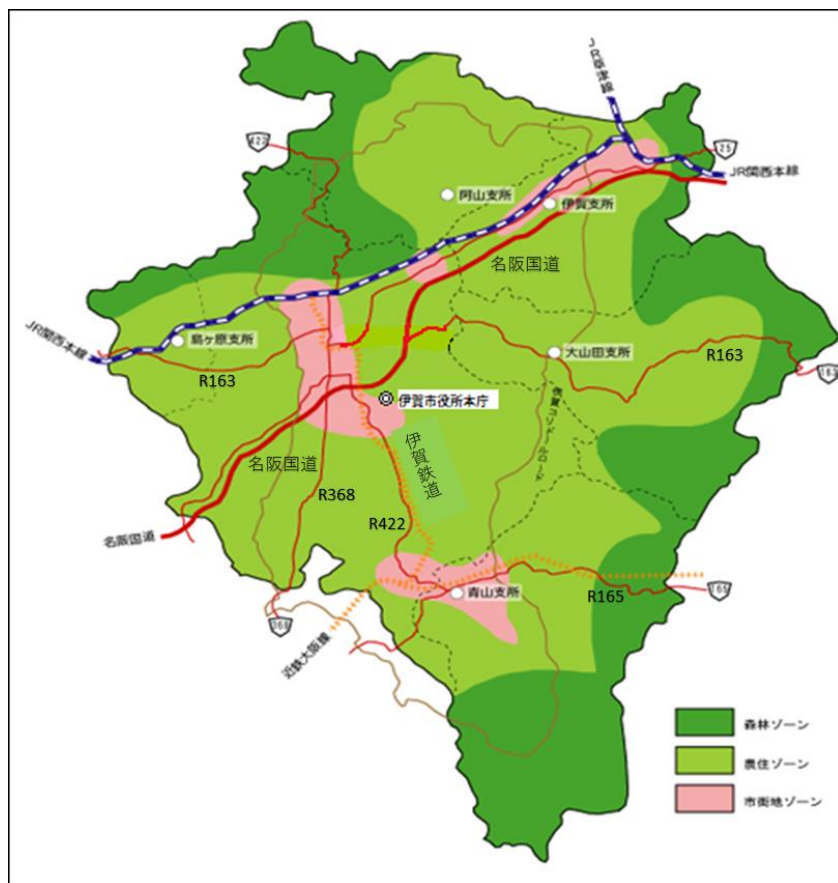
P9 表1-6 地区別人口

伊賀市内各管内	日本人	外国人	合計
上野支所管内	55,724	3,710	59,434
伊賀支所管内	9,567	371	9,938
島ヶ原支所管内	2,239	7	2,246
阿山支所管内	6,992	212	7,204
大山田支所管内	5,042	99	5,141
青山支所管内	9,805	128	9,933
合計	89,369	4,527	93,896

調査月：平成28年12月末日 (単位：人)

(資料：人権生活環境部住民課)

P10 図1-3 市内交通網図



P11 表1-7 外国人国籍別人口

調査日：平成31年3月末日（単位：人）

国籍	人口	国籍	人口
アフガニスタン	17	ドイツ	2
アルゼンチン	29	トルコ	2
アルバニア	1	ネパール	43
イラン	1	パキスタン	3
インド	15	パラグアイ	4
インドネシア	116	バングラデシュ	3
英国	3	フィリピン	389
オーストラリア	1	ブラジル	2,299
カナダ	1	フランス	2
カンボジア	7	米国	9
韓国	257	ベトナム	742
キルギス	1	ペルー	437
ケニア	4	ボリビア	25
コロンビア	1	マレーシア	3
スペイン	4	ミャンマー	5
スリランカ	5	メキシコ	16
タイ	268	モンゴル	33
台湾	62	ラオス	6
中国	630	ルーマニア	1
朝鮮	22	ロシア	2
チリ	4	出生による経過滞在者	3
合計		41か国	5,478

(資料：人権生活環境部戸籍住民課)

P10 図1-3 市内交通網図



(資料：市総合計画土地利用計画図)

P11 表1-7 外国人国籍別人口

調査月：平成28年12月末日（単位：人）			
国籍	人口	国籍	人口
アフガニスタン	13	マレーシア	3
アルゼンチン	24	メキシコ	22
オーストラリア	2	モンゴル	25
バングラデシュ	3	ネパール	11
ボリビア	22	シンガポール	2
ブラジル	1,969	ニュージーランド	1
カナダ	1	パキスタン	3
チリ	4	パラグアイ	4
中国	653	ペルー	450
アルバニア	1	フィリピン	259
台湾	56	ロシア	1
フランス	1	スリランカ	5
インド	4	タイ	210
ギリシャ	1	トルコ	2
ルーマニア	1	英国	2
インドネシア	86	米国	12
イラン	1	キルギス	1
ケニア	3	ベトナム	346
韓国	280	スペイン	5
朝鮮	22	アイルランド	1
レバノン	1	ラオス	1
マダガスカル	1	ミャンマー	7
コロンビア	1	出生による経歴帯在者	4
		合計	45箇国、4,527