

計画敷地1
 敷地面積：約1447㎡
 建築面積：295.3㎡
 延床面積：295.3㎡
 建ぺい率：20.7% ≦ 60% ・ ・ OK
 容積率：20.7% ≦ 200% ・ ・ OK

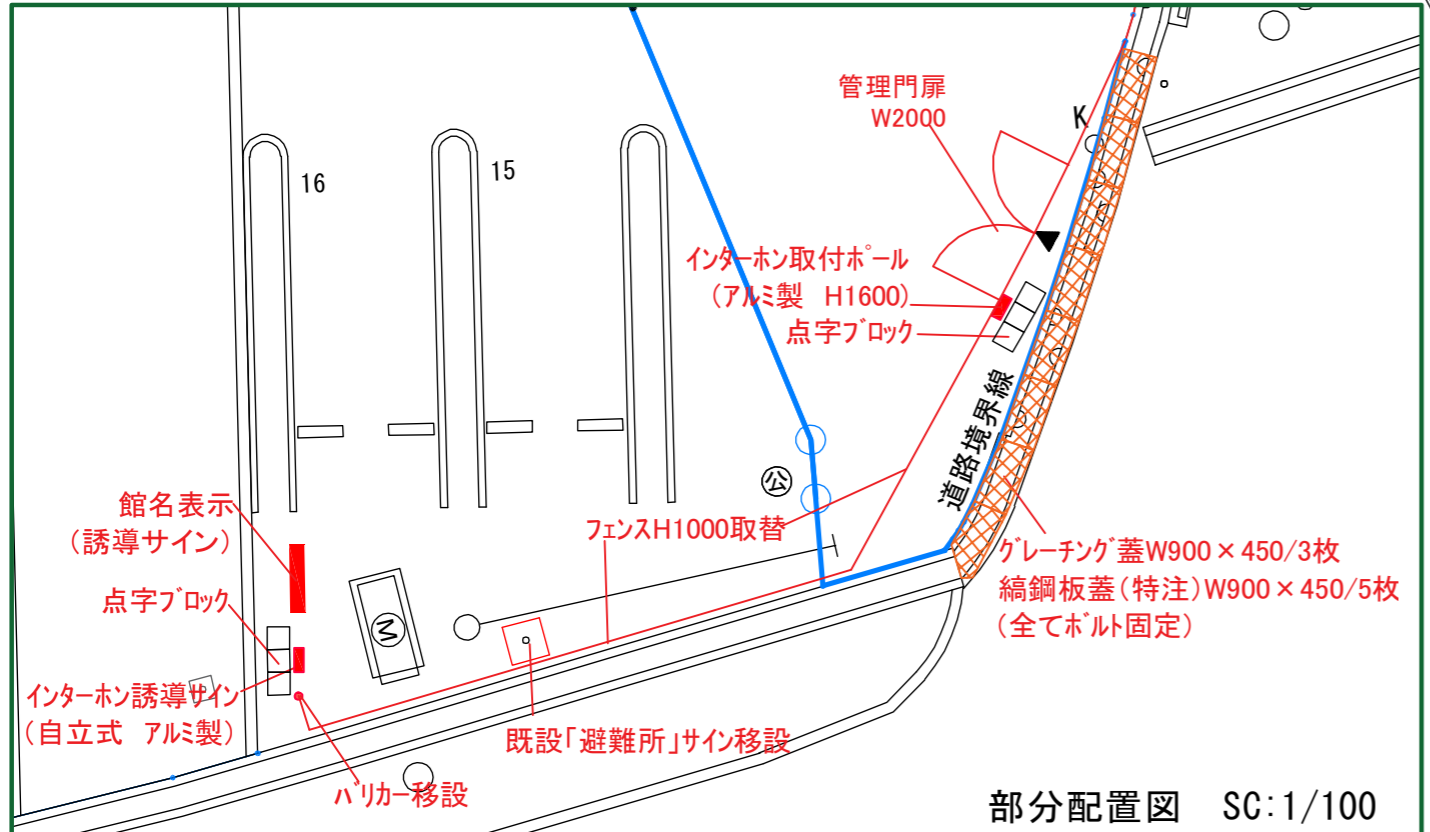
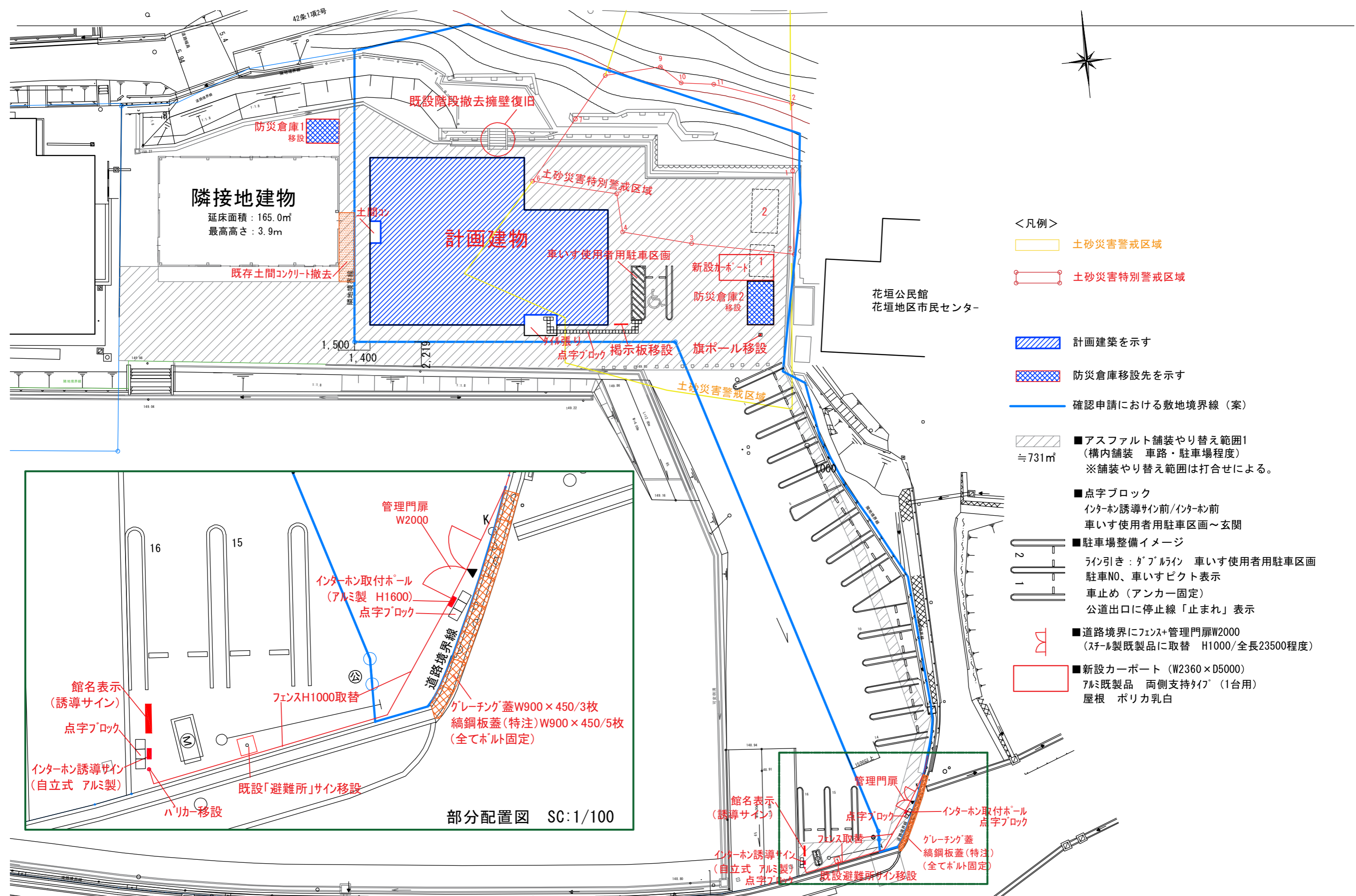
体育館
 計画敷地3
 敷地面積：約1094㎡
 建築面積：558.33㎡
 延床面積：558.33㎡
 建ぺい率：51.0% ≦ 60% ・ ・ OK
 容積率：51.0% ≦ 200% ・ ・ OK

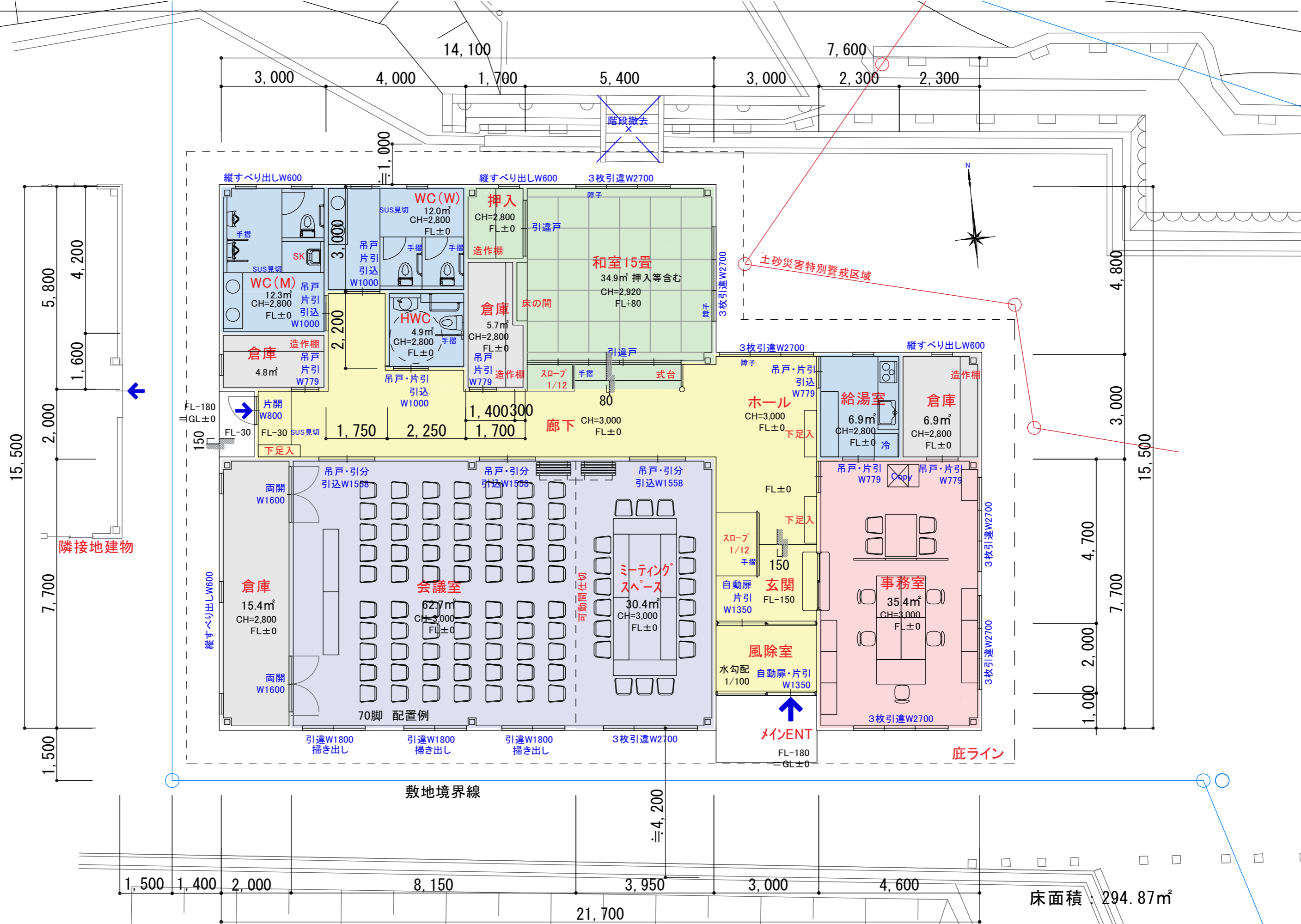
隣接地建物
 延床面積：165.0㎡
 最高高さ：3.9m

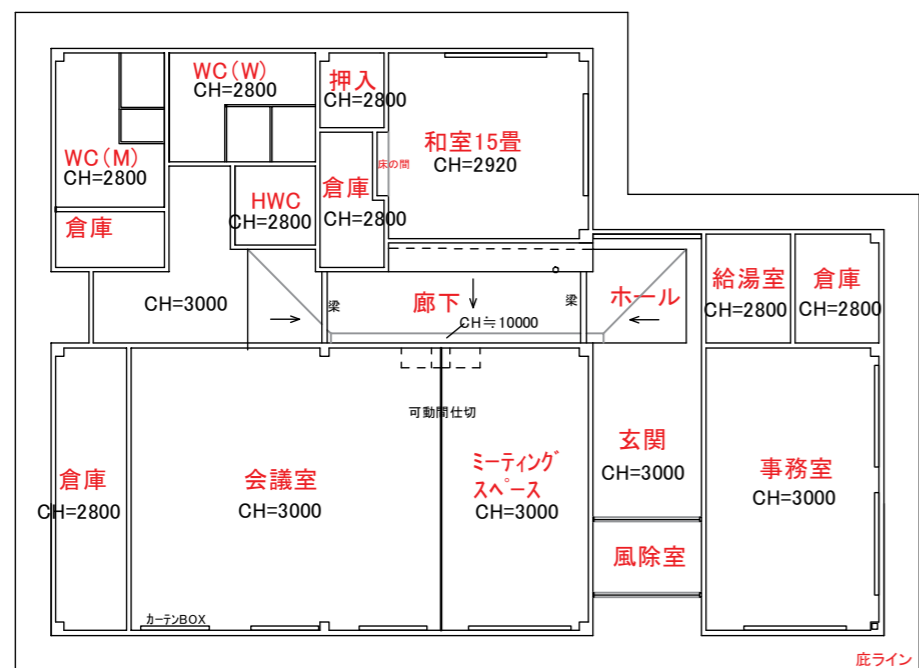
計画建物
 延床面積：295.3㎡

計画敷地2
 敷地面積：約4836㎡
 建築面積：165.0㎡
 延床面積：165.0㎡
 建ぺい率：3.4% ≦ 60% ・ ・ OK
 容積率：3.4% ≦ 200% ・ ・ OK

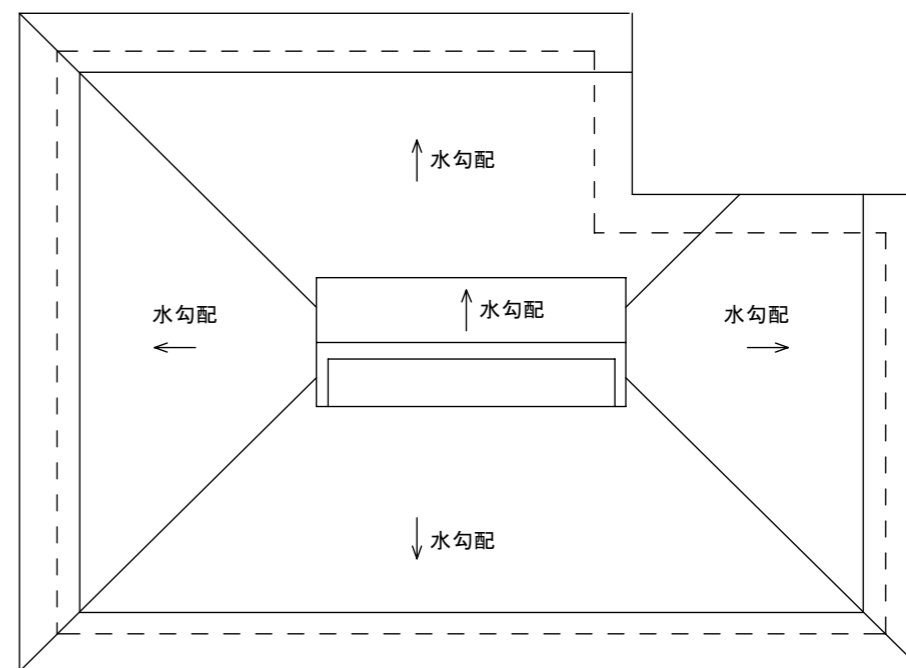
- <凡例>
- 土砂災害警戒区域
 - 土砂災害特別警戒区域
 - 既設建築物を示す
 - 計画建築を示す
 - 防災倉庫移設先を示す
 - 確認申請における敷地境界線（案）
 - 計画敷地1：市民センター
 - 計画敷地2：隣接地建物
 - 計画敷地3：体育館
- ※境界線長さの < > は道路境界線を示す



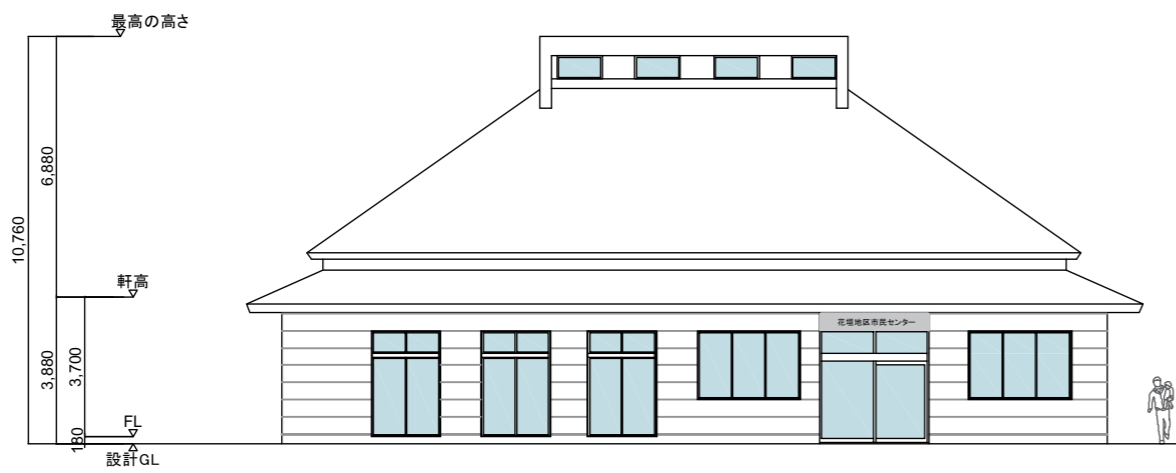




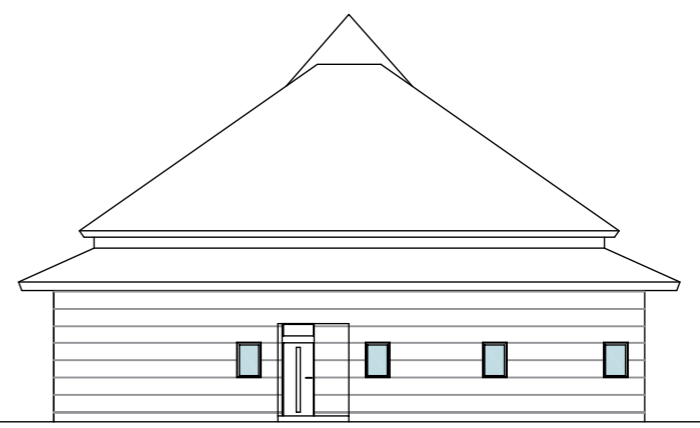
天井伏図 SC1/200



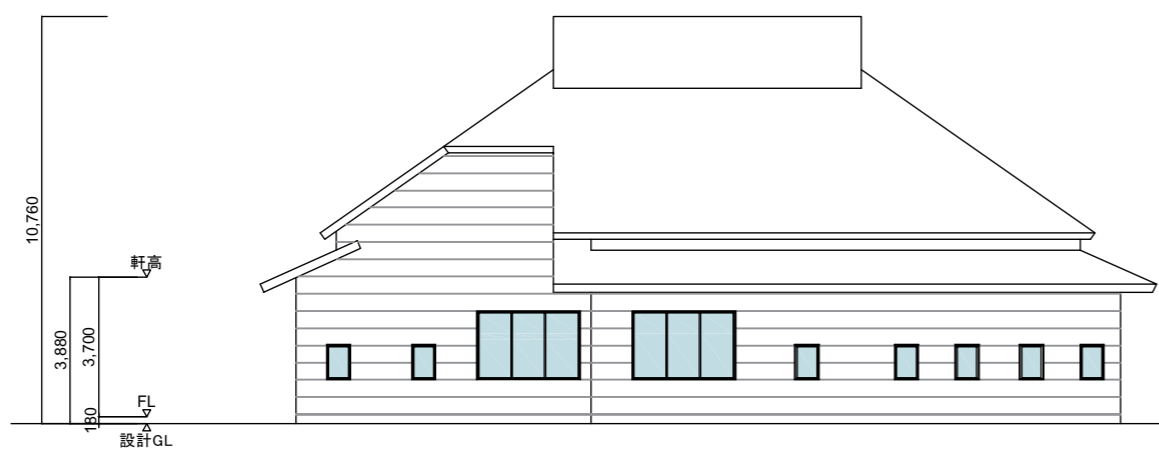
屋根伏図 SC1/200



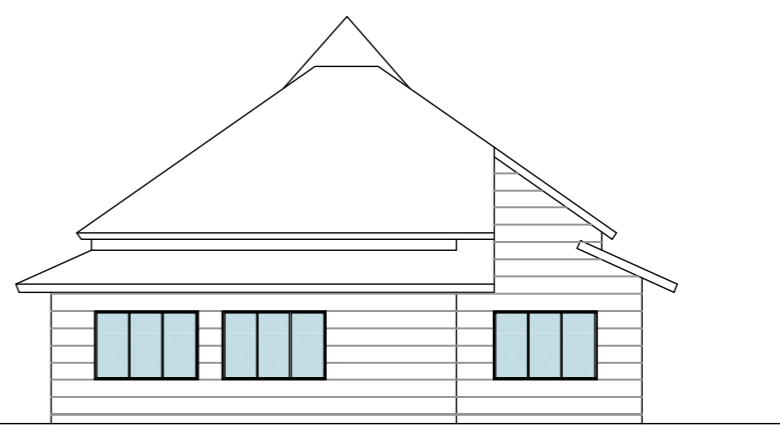
南側立面図 SC1/200



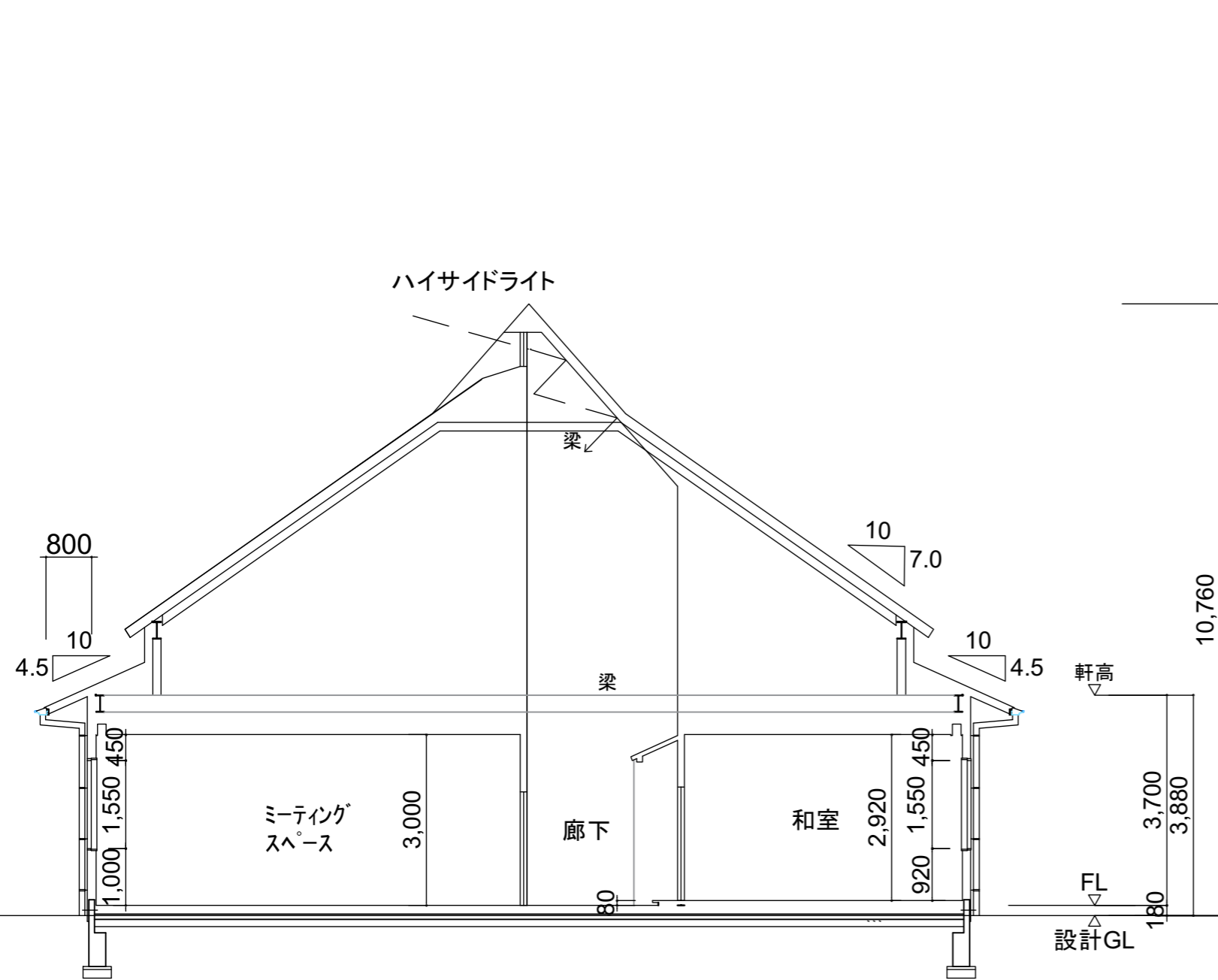
西側立面図 SC1/200



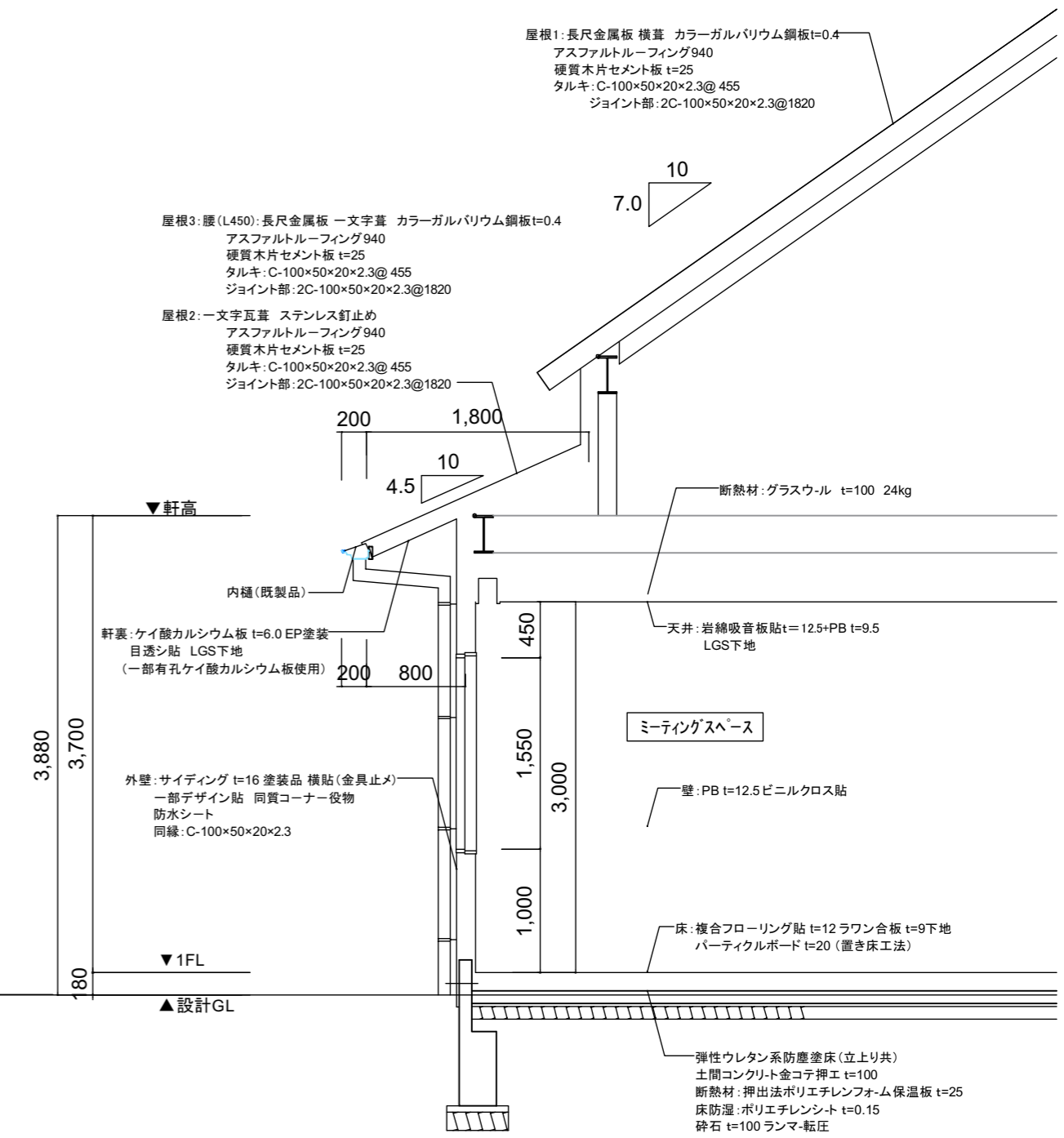
北側立面図 SC1/200



東側立面図 SC1/200



断面図 SC1/100



部分矩計図 SC1/50