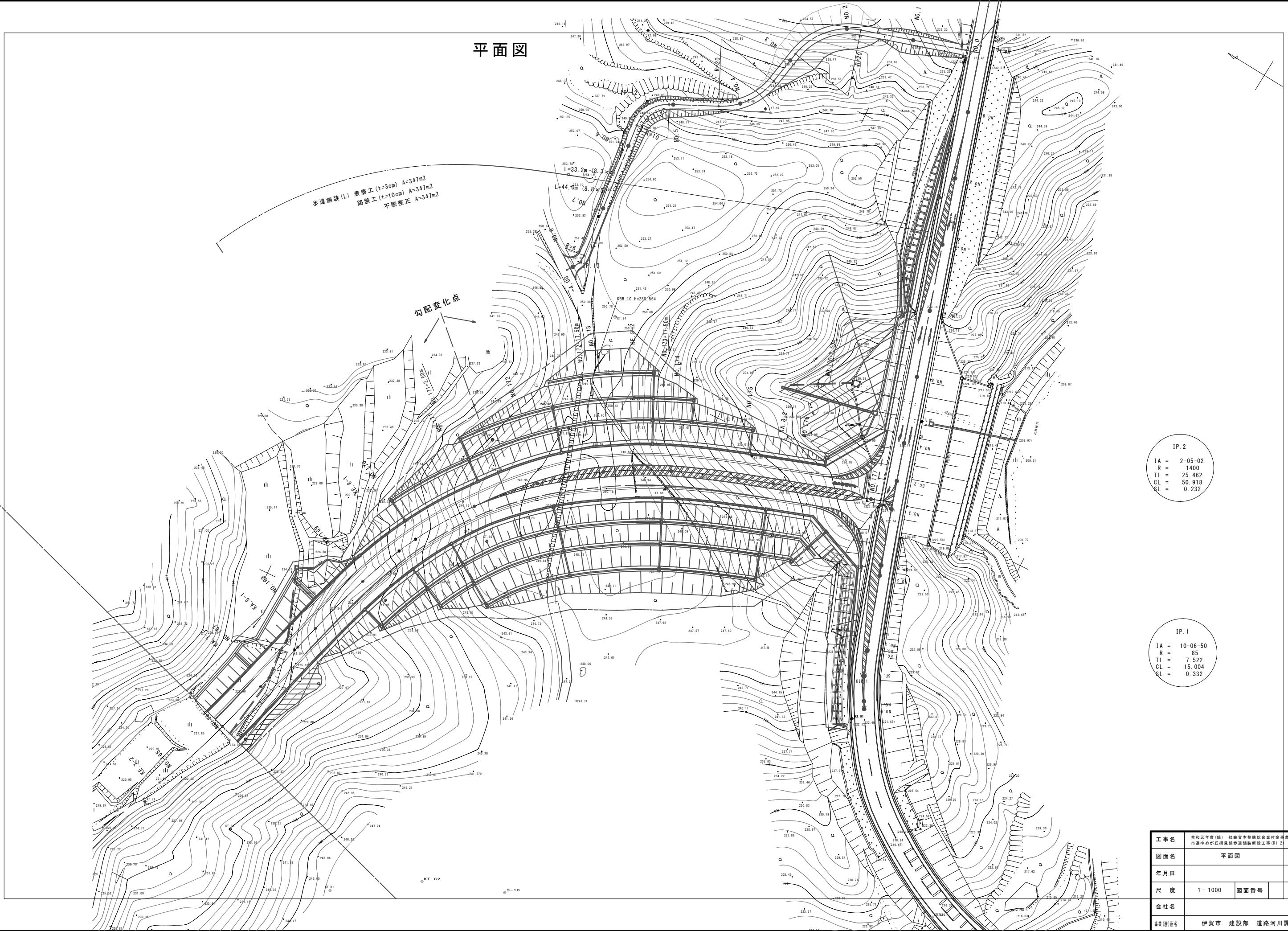
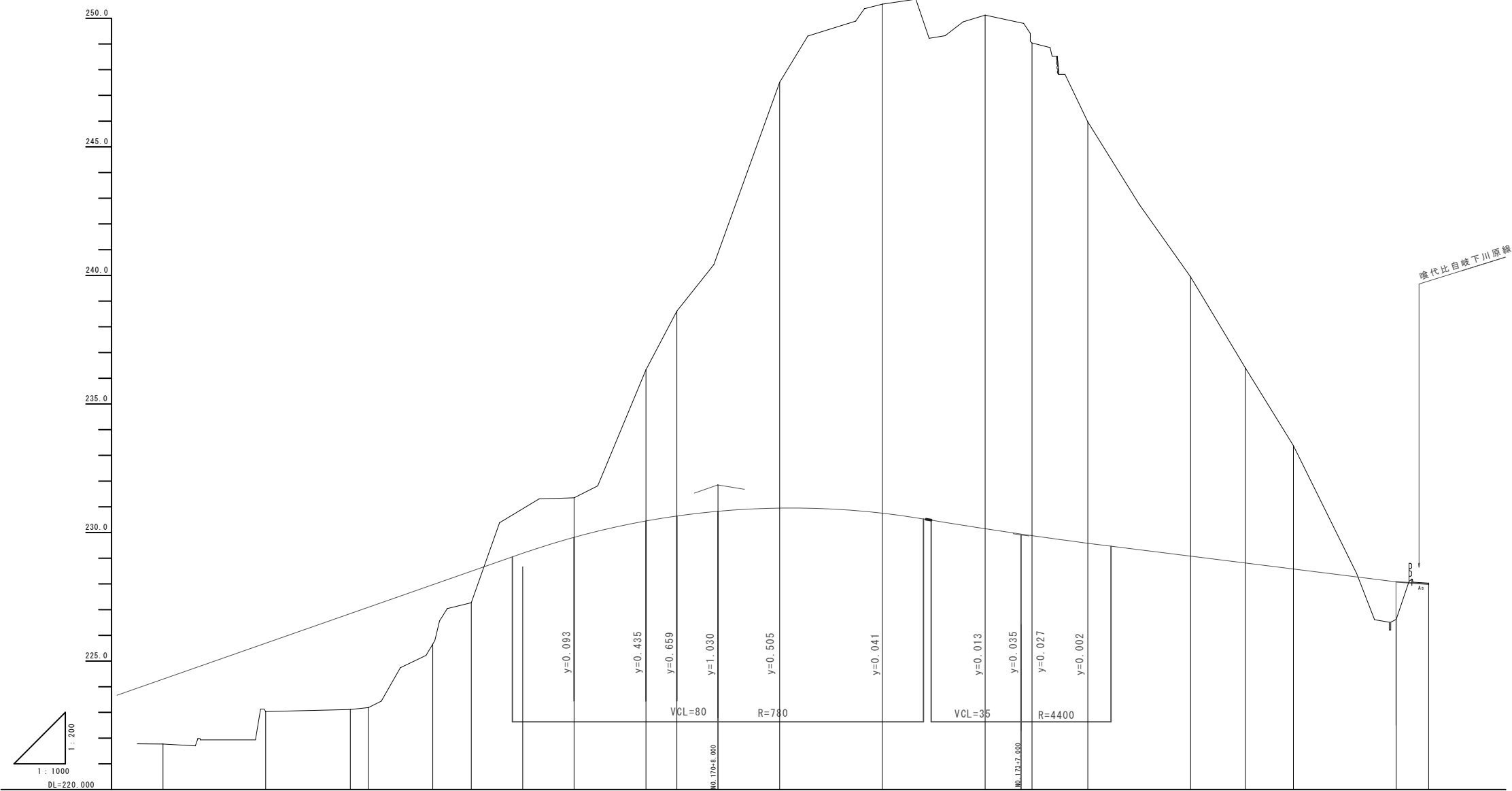


平面図



IP. 1
 IA = 10-06-50
 R = 85
 TL = 7.522
 CL = 15.004
 SL = 0.332

工事名	令和元年度(補) 社会資本整備総合交付事業 市道中の勾配調整歩道舗装施設工事(第1-2)		
図面名	平面図		
年月日			
尺度	1:1000	図面番号	1
会社名			
事業(図)名称	伊賀市 建設部 道路河川課		

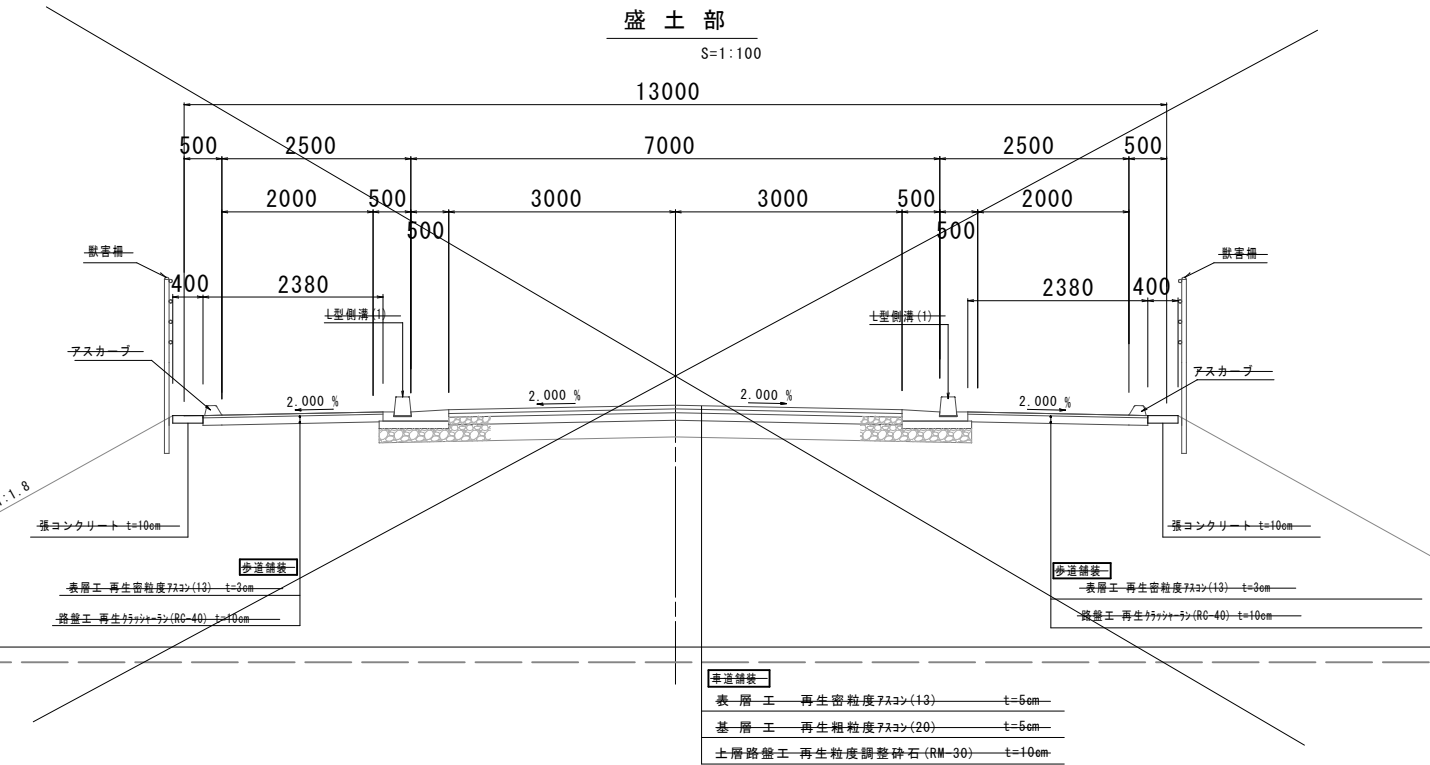


勾配																				
盛土高	2.522	2.662	3.734	3.902	2.308	1.212									1.460	0.050				
切土高							1.551	5.893	7.977	16.559	19.795	19.971	19.162	16.388	10.860	7.596	4.800			
計画高	224.282	225.692	226.844	227.092	227.968	228.492	229.799	230.437	230.633	230.822	230.951	230.755	229.878	229.582	229.080	228.814	228.580	228.080	228.080	
地盤高	221.77	223.03	223.11	223.19	223.64	227.27	231.33	234.53	238.61	241.51	243.18	244.04	244.91	245.91	249.94	234.41	233.33	228.03	228.03	
追加距離	3299.384	3319.384	3335.817	3339.384	3351.878	3359.384	3376.384	3393.384	3399.384	3407.384	3419.384	3439.384	3468.811	3479.384	3479.384	3510.001	3519.384	3539.384	3545.884	
単距離	5.038	20.000	16.452	3.544	12.812	7.447	20.000	14.000	5.997	20.000	20.000	20.000	9.145	10.635	20.000	10.635	9.345	20.000	6.502	
測点	NO.165	NO.166	KA-B-2	NO.167	KA-B-1	NO.168	NO.169	KE-B-1	NO.170	+4.000	NO.171	NO.172	NO.173	KE-B-2	NO.174	NO.175	KA-B-2	NO.176	NO.177	EP
曲線	<p>IP: 0 LA=55.41=17 A = 70.561 D = 84.426 R = 120.000 Lc = 75.142 L = 41.490 CL=158.122</p>																			
片勾配 摺付け図																				
拡幅 摺付け図																				

工事名	令和元年度(補) 社会資本整備総合交付金事業 市道中のが丘見通歩道橋架設工事(R1-2)		
図面名	縦断面		
年月日			
尺度	縦 1/200 横 1/1000	図面番号	2
会社名			
発注者	伊賀市 建設部 道路河川課		

標準断面図

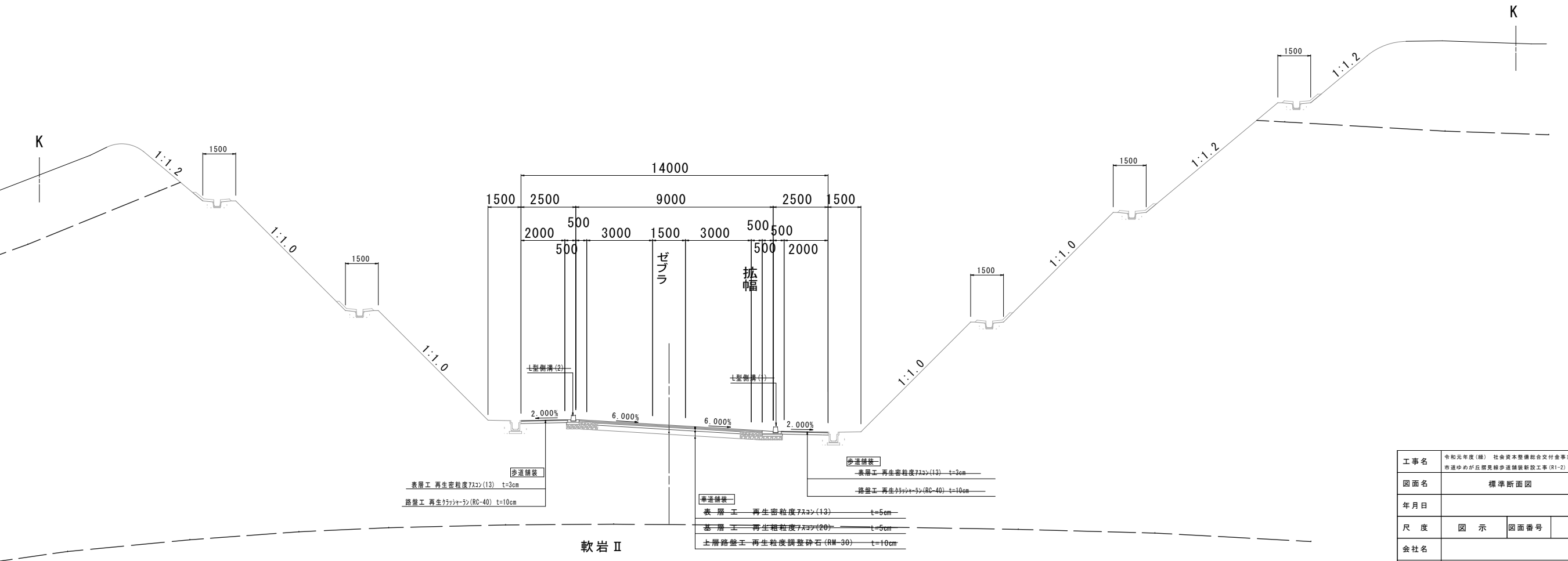
盛土部
S=1:100



道路規格	
道路区分	3種3級
設計速度	V=40km
幅員構成	単路部 12.00 2.50 7.00 2.50 0.50 3.00 3.00 0.50
	交差点部 15.00 2.50 10.00 2.50 0.50 3.00 3.00 0.50

舗装設計条件	
交通量区分	N5
舗装設計期間	10年
疲労破壊輪数	1,000,000回/10年
舗装計画交通量	250以上1,000未満 (台/日・方向・大型車)
信頼度	90%
設計CBR	8~20
必要等価換算厚 TA	16.5~19

切土部
S=1:200

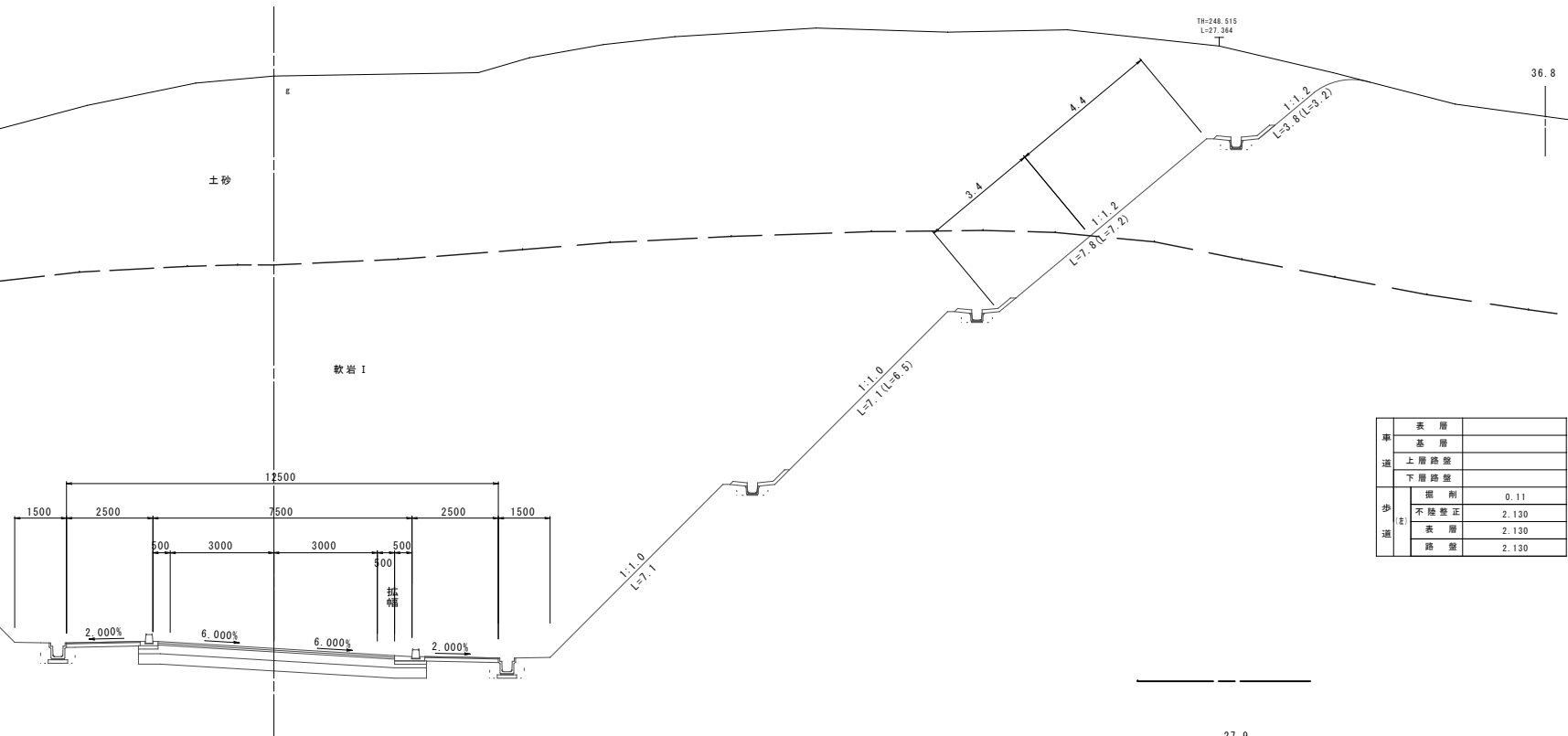


工事名	令和元年度(補) 社会資本整備総合交付金事業 市道ゆめが丘開発歩道舗装新設工事(R1-2)		
図面名	標準断面図		
年月日			
尺度	図示	図面番号	3
会社名			
発注者	伊賀市 建設部 道路河川課		

NO. 171

GH=247.51
FH=230.951

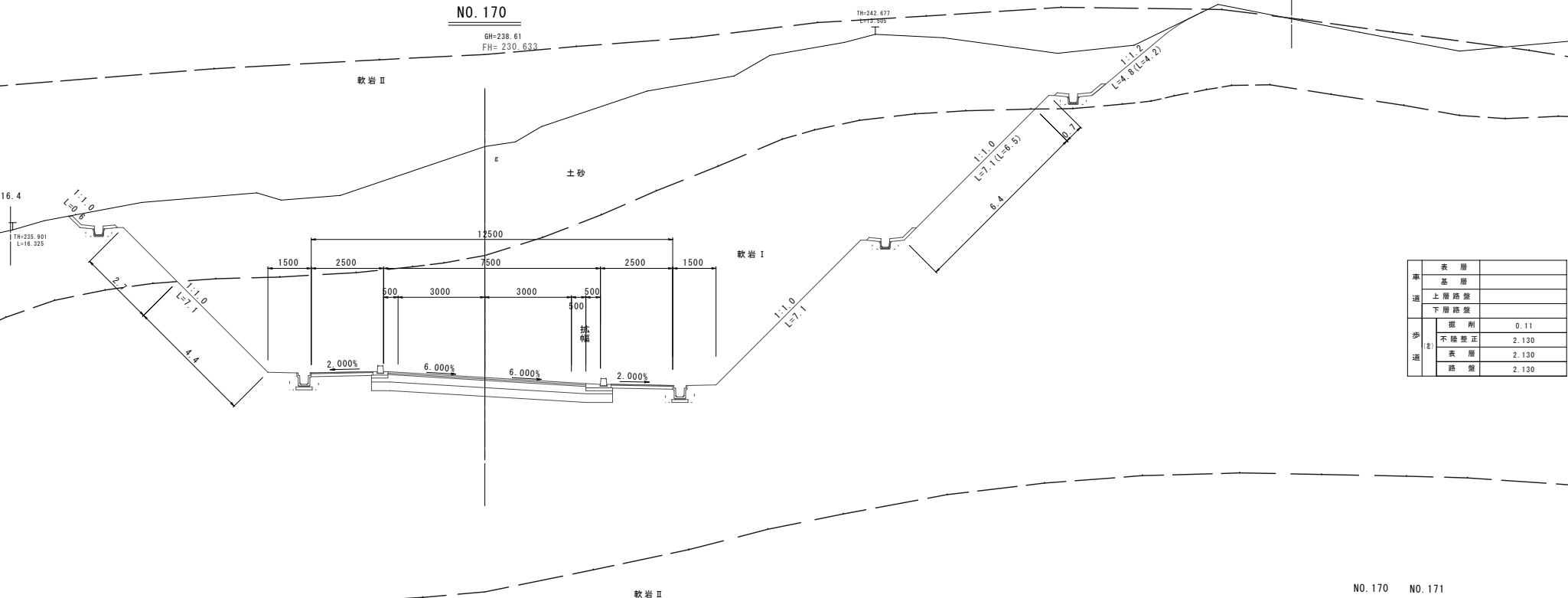
DL=230.000



NO. 170

GH=238.61
FH=230.633

DL=220.000



NO. 170 NO. 171

工事名	令和元年度(補)社会資本整備総合交付金事業 市道中のが丘掘削歩道舗装新設工事(R1-2)		
図面名	横断面(1/5)		
年月日			
尺度	1/200	図面番号	4
会社名			
発注者	伊賀市 建設部 道路河川課		

NO. 173

GH=250.12
FH=230.149

L=20.0m

TH=250.659
L=21.049

TH=250.014
L=19.533

土砂

軟岩 I

軟岩 II

2.000%

6.000%

6.000%

2.000%

DL=230.000

表層	
基層	
上層路盤	
下層路盤	
歩道	
不陸整正	0.11
表層	2.130
基層	2.130
路盤	2.130

NO. 172

GH=250.55
FH=230.755

28.7

軟岩 I

軟岩 II

2.000%

6.000%

6.000%

2.000%

DL=230.000

表層	
基層	
上層路盤	
下層路盤	
歩道	
不陸整正	0.11
表層	2.130
基層	2.130
路盤	2.130

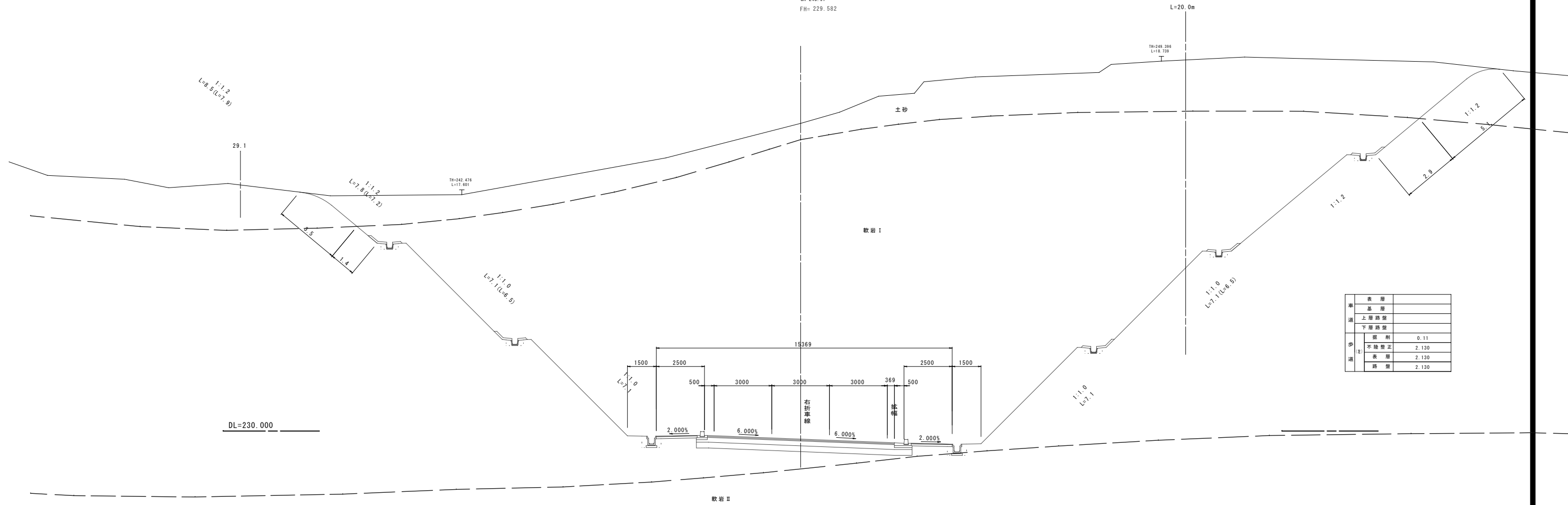
NO. 172 NO. 173

工事名	令和元年度(補)社会資本整備総合交付金事業 市道中の右左側歩道舗装新設工事(R1-2)		
図面名	横断面(2/5)		
年月日			
尺度	1/200	図面番号	5
会社名			
発注者	伊賀市 建設部 道路河川課		

NO. 174

GH=245.97
FH=229.582

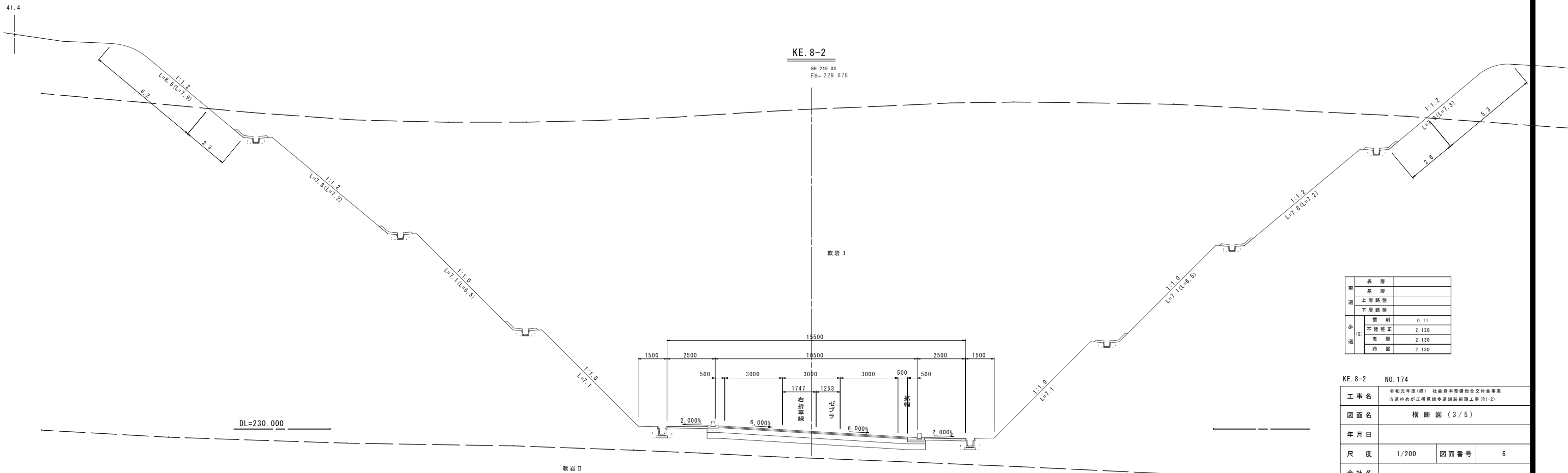
L=20.0m



車	表層	
基	基層	
道	上層路盤	
	下層路盤	
歩 道	橋脚	0.11
	不陸修正	2.130
	表層	2.130
	路盤	2.130

KE. 8-2

GH=249.04
FH=229.878



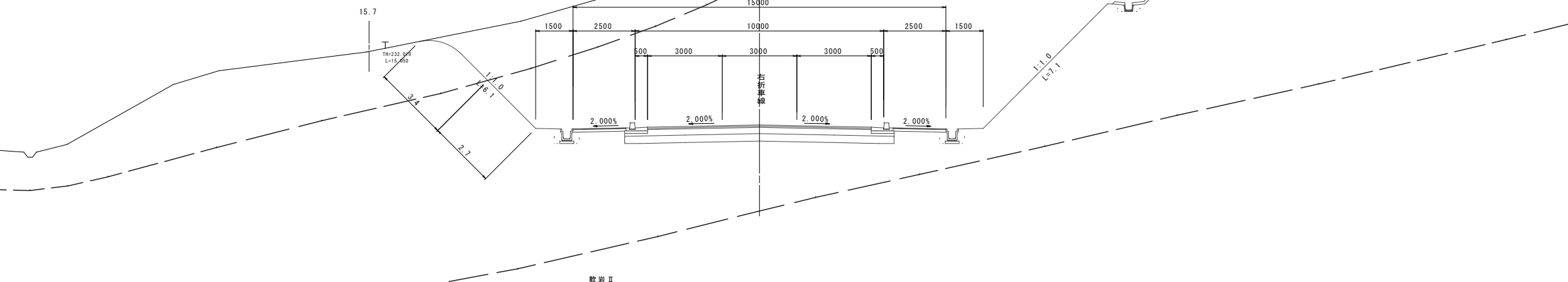
車	表層	
基	基層	
道	上層路盤	
	下層路盤	
歩 道	橋脚	0.11
	不陸修正	2.130
	表層	2.130
	路盤	2.130

KE. 8-2 NO. 174

工事名	令和元年度(補) 社会資本整備総合交付金事業 市道中の近視見踏歩道橋新設工事(R1-2)		
図面名	横断面図(3/5)		
年月日			
尺度	1/200	図面番号	6
会社名			
発注者	伊賀市 建設部 道路河川課		

KA. 8-2

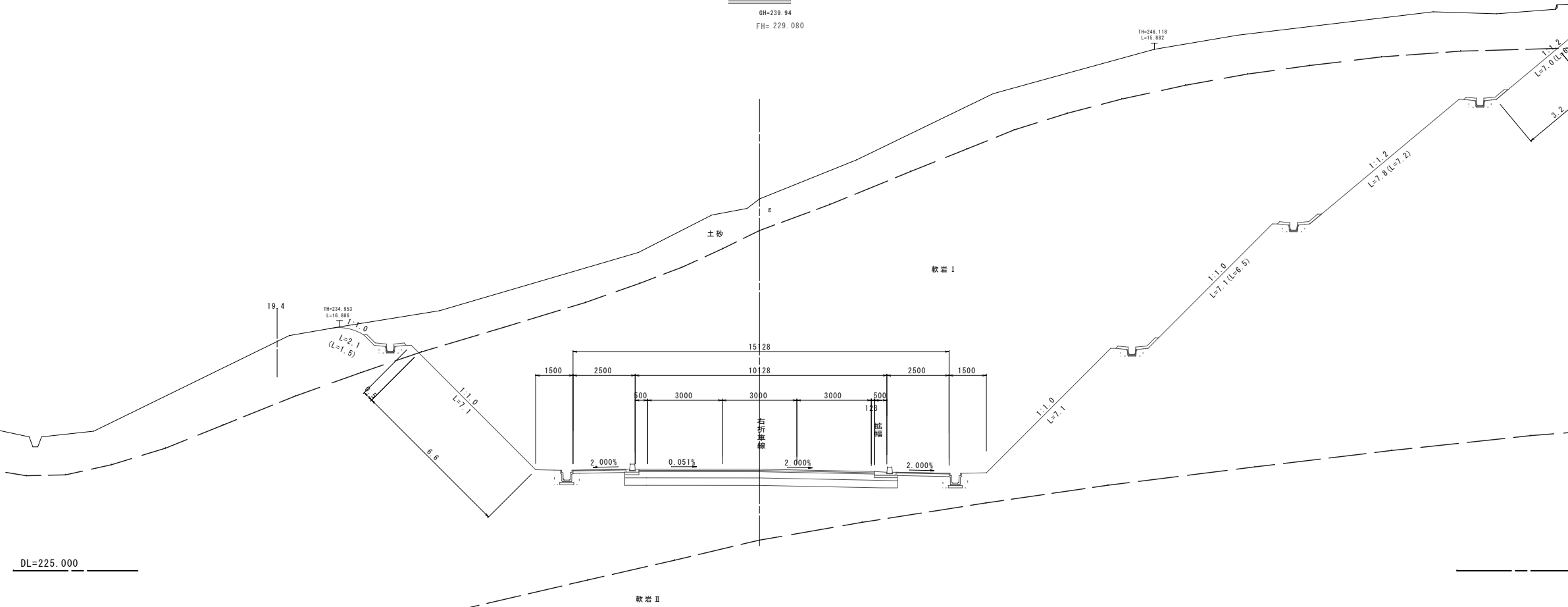
GH=236.41
FH=228.814



車道	表層	
	基層	
	下層路盤	
歩道	覆土	0.11
	不陸修正	2.130
	表層	2.130
	路盤	2.130

NO. 175

GH=239.94
FH=229.080

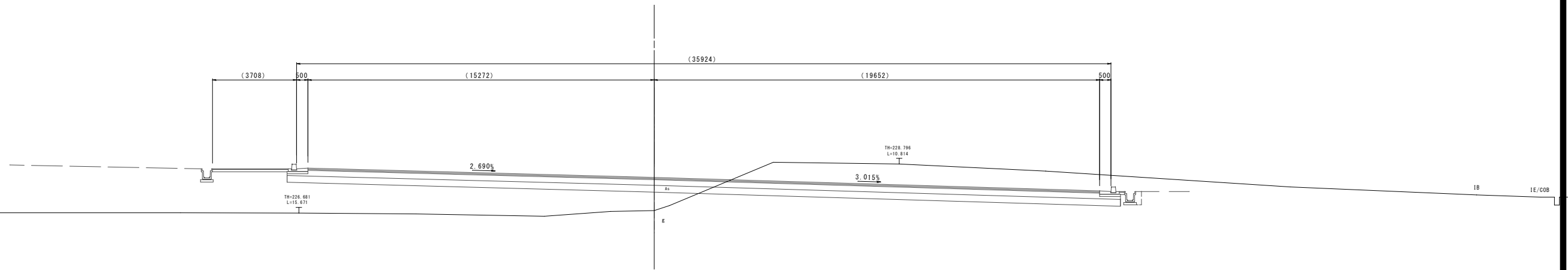


車道	表層	
	基層	
	下層路盤	
歩道	覆土	0.11
	不陸修正	2.130
	表層	2.130
	路盤	2.130

NO. 175 KA. 8-2	
工事名	令和元年度(第) 社会資本整備総合交付金事業 市道中の片丘側見通歩道橋建設工事(R1-2)
図面名	横断面(4/5)
年月日	
尺度	1/200 図面番号 7
会社名	
発注者	伊賀市 建設部 道路河川課

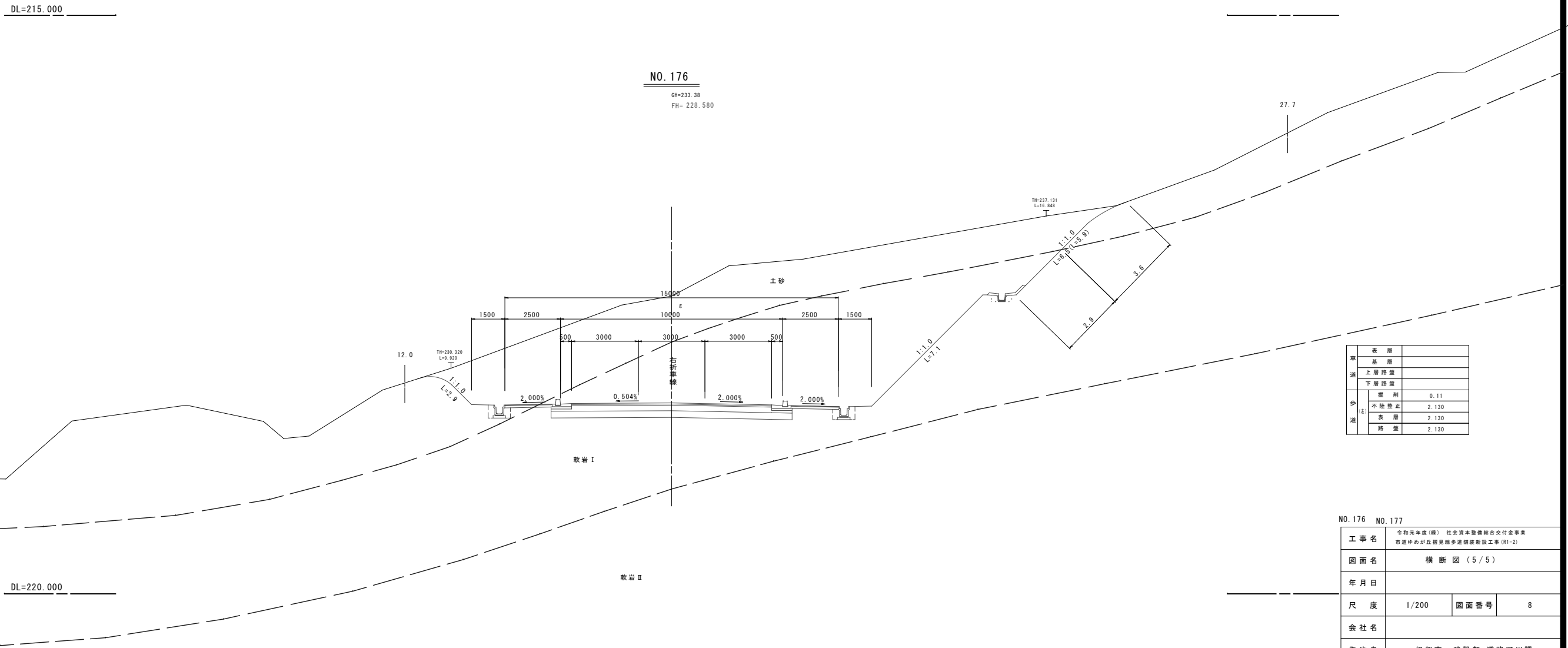
NO. 177

GH=226.62
FH= 228.0804m



NO. 176

GH=233.38
FH= 228.580



車道	表層	
	基層	
歩道	上層路盤	
	下層路盤	
歩道	掘削	0.11
	不陸整正	2.130
	表層	2.130
	路盤	2.130

NO. 176 NO. 177

工事名	令和元年度(補) 社会資本整備総合交付金事業 市道中の丘陵部見通歩道構築新設工事(R1-2)		
図面名	横断面図(5/5)		
年月日			
尺度	1/200	図面番号	8
会社名			
発注者	伊賀市 建設部 道路河川課		