

島ヶ原分水

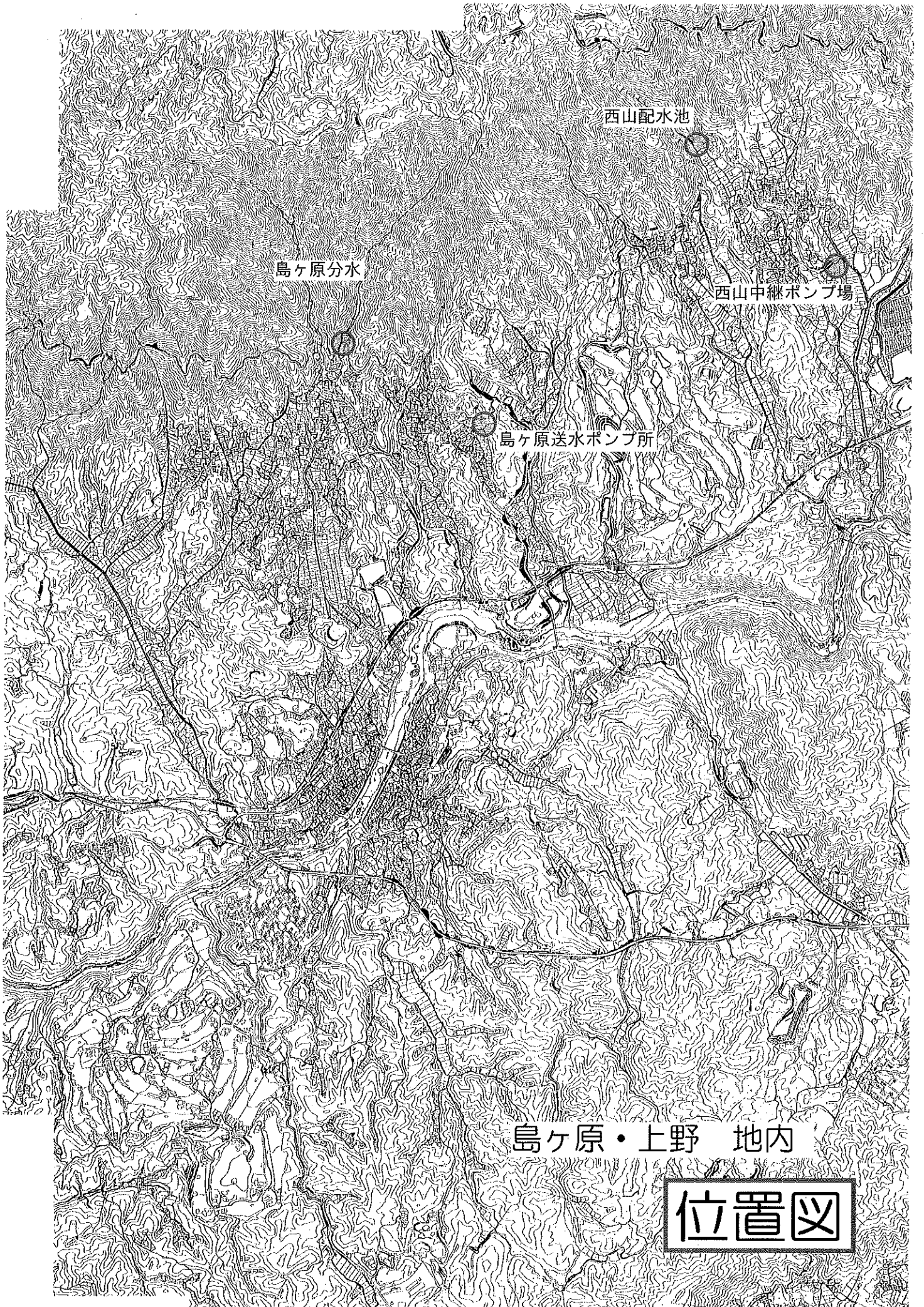
西山配水池

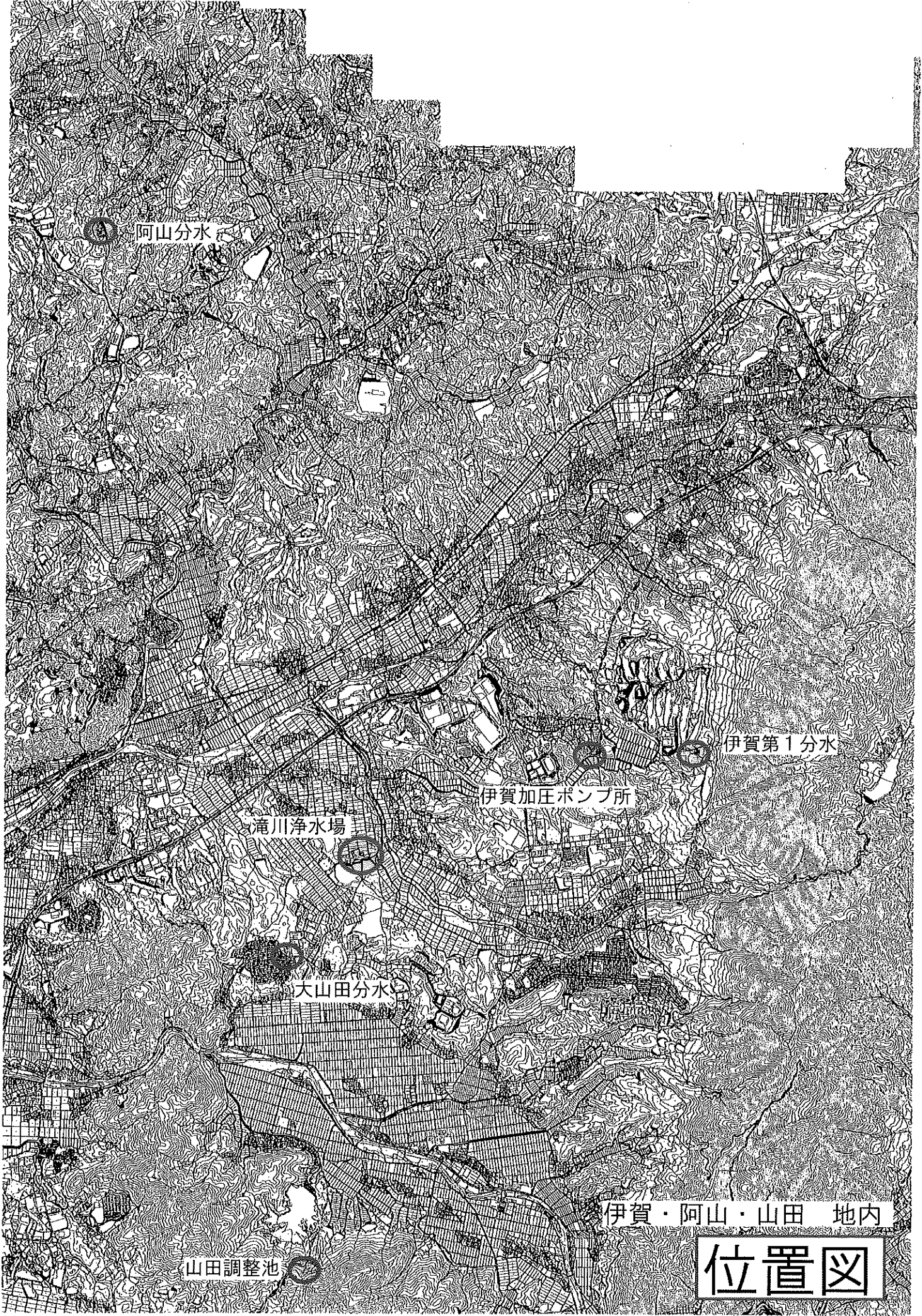
西山中継ポンプ場

島ヶ原送水ポンプ所

島ヶ原・上野 地内

位置図





阿山分水

伊賀第1分水

伊賀加圧ポンプ所

滝川浄水場

大山田分水

山田調整池

伊賀・阿山・山田 地内

位置図

西山中継ポンプ場

高倉高区配水池

高倉低区配水池

高倉高区第二配水池

小田浄水場

三田配水池

三田中継ポンプ場

三田水源地

小田水源地

北川原水源地

北部配水池

高区中継ポンプ場

高区配水池

上野北送水ポンプ所

南部配水池
上野第1分水

導水ポンプ所

ゆめが丘調圧水槽

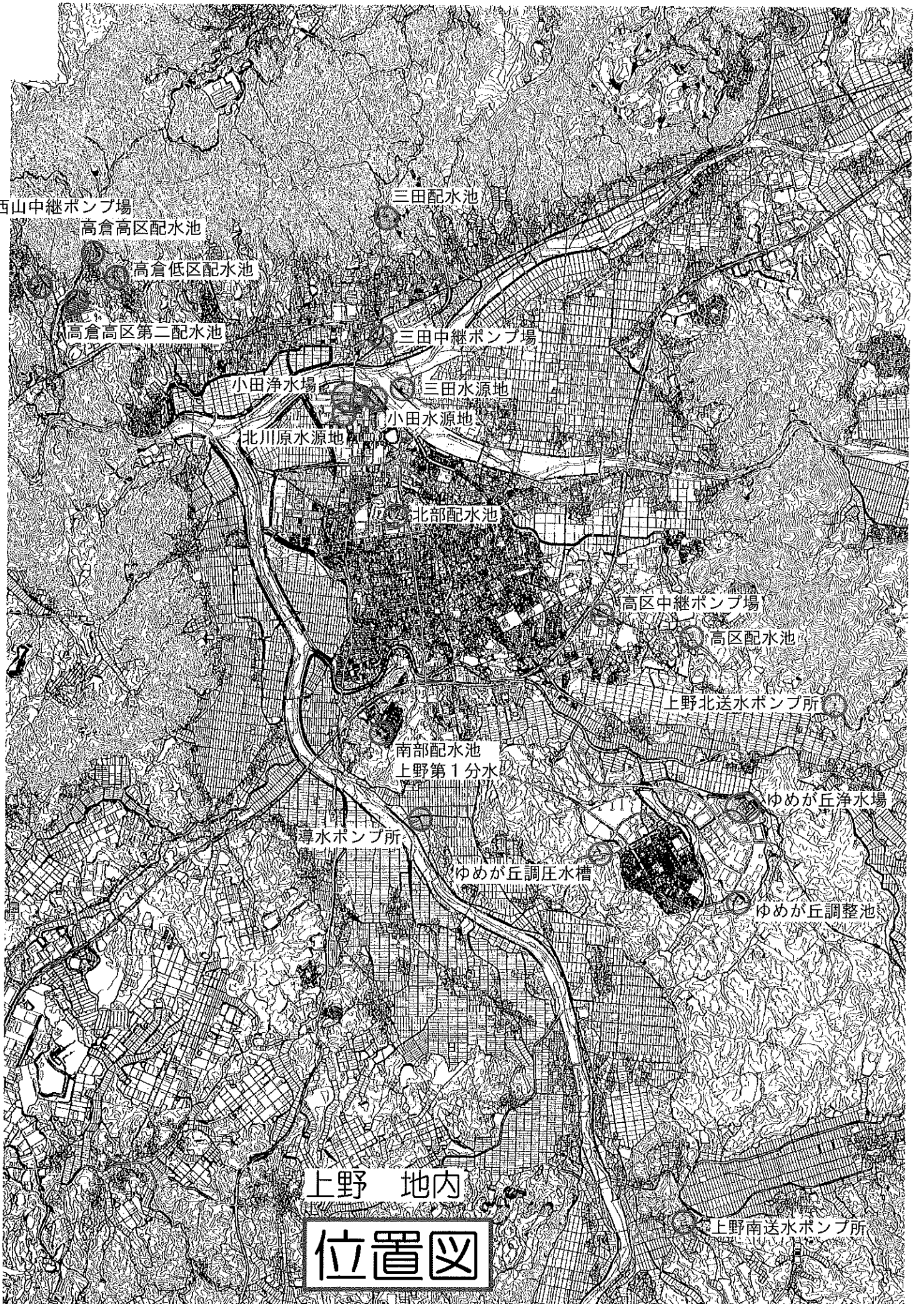
ゆめが丘浄水場

ゆめが丘調整池

上野 地内

位置図

上野南送水ポンプ所



ゆめが丘調圧水槽

ゆめが丘調整池

上野南送水ポンプ所

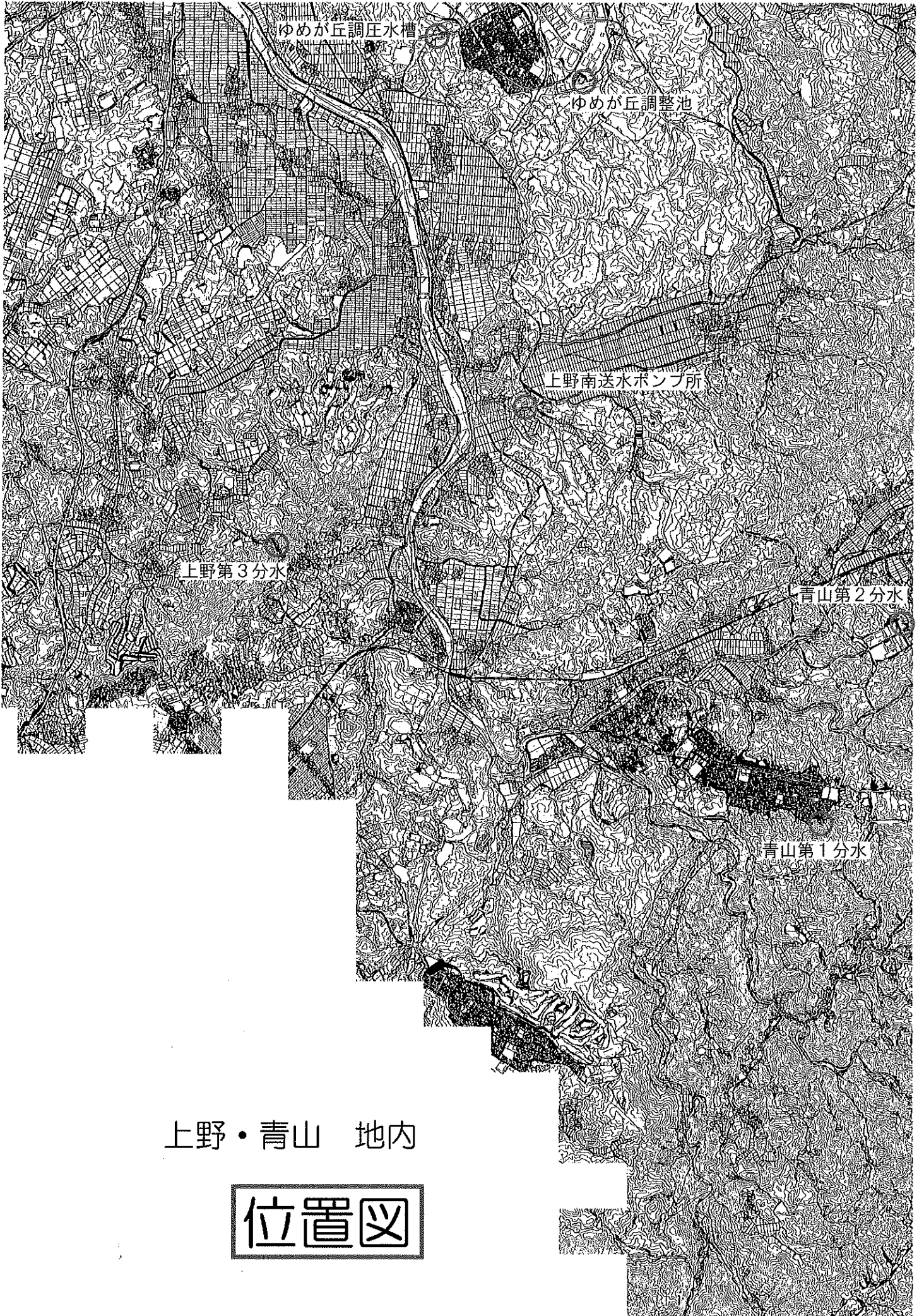
上野第3分水

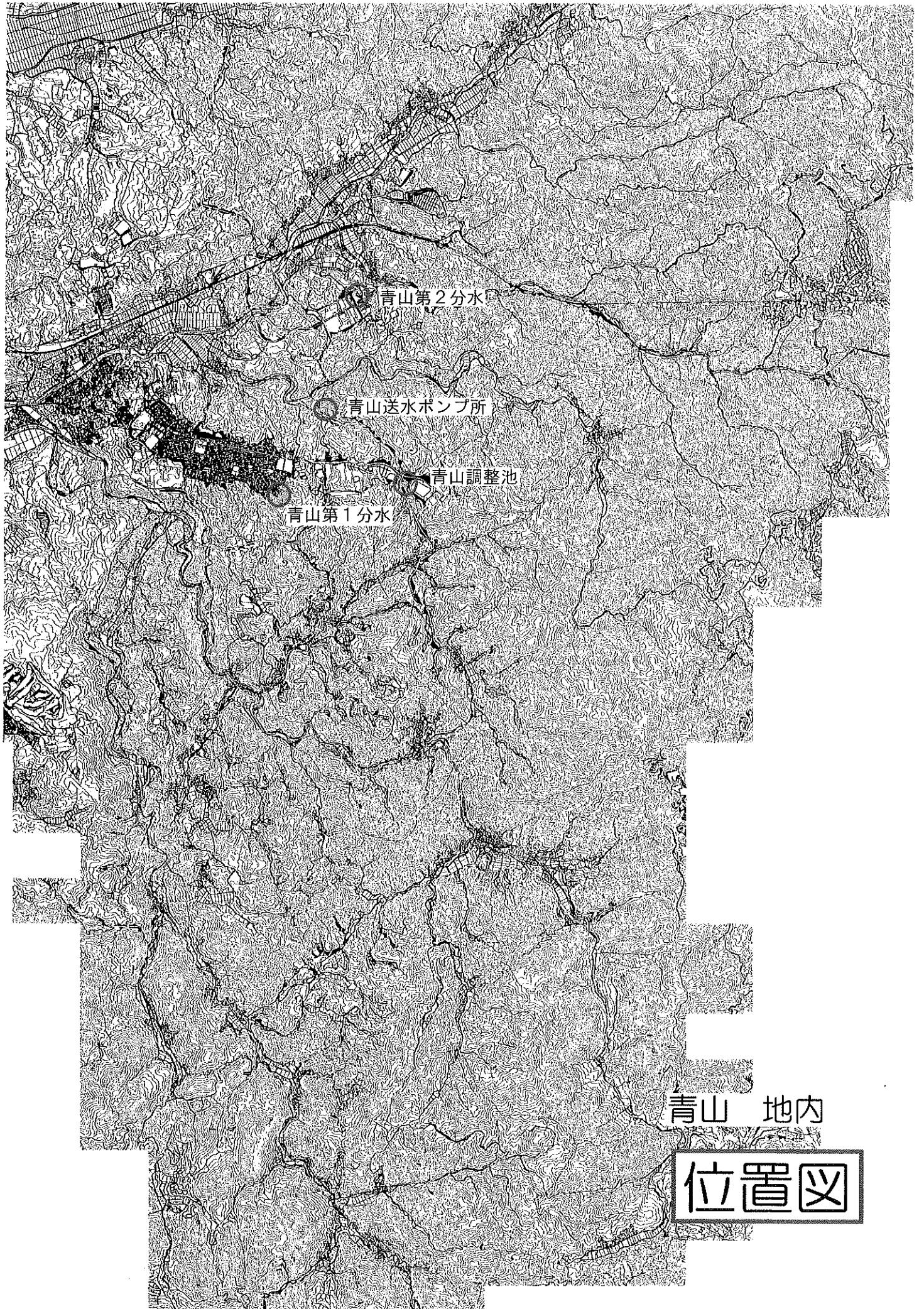
青山第2分水

青山第1分水

上野・青山 地内

位置図





青山第2分水

青山送水ポンプ所

青山調整池

青山第1分水

青山 地内

位置図