

社会資本整備総合交付金(国庫補助金)を活用して

伊賀市では次のような都市公園施設の整備を行いました。

整備計画名：「防災施設の充実と誰もが安心して安全に利用できる多機能な公園施設整備」

計画期間：平成 27 年度 ～ 令和元年（平成 31 年度） 5 ヶ年

整備概要：この計画の中で、以下の2つの事業を実施しました。

- ① 伊賀市防災計画に基づく地域防災拠点の整備と多様化するスポーツ・レクリエーション需要への対応を目的として「しらさぎ運動公園」を整備。
- ② 伊賀市公園施設長寿命化計画に基づき、市内都市公園の遊戯施設、園路灯等の管理施設、あずまや等の休憩施設の耐用年数を過ぎて傷んだ公園施設について改修工事を実施。

整備の詳細

- ① 伊賀市防災計画に基づく地域防災拠点の整備と多様化するスポーツ・レクリエーション需要への対応を目的として「しらさぎ運動公園を整備（拡張）」

この公園は、普段は市民の皆様の健康づくりと憩いの場として活用していただくのと同時に、災害時には近接する三重県広域防災拠点(旧上野農業高校跡地)と連携して、救援・救助及び復興・復旧活動等を行う地域防災拠点施設としての機能を併せ持っています。

公園中心に位置する屋根付き多目的グラウンドについては、各種競技やイベント利用の他、非常時には各地からの救援物資の荷捌き場として利用します。

また、管理棟は防災備蓄庫の機能も有しており、非常食や非常用具などを格納しています。

所在地	伊賀市下友生および荒木,西明寺	主な施設	多目的グラウンド(屋内) 1 棟
都市計画決定	平成 20 年 8 月		管理棟 1 棟 (トイレ、事務室、会議室、防災備蓄庫)
全体整備面積	7.9ha(79,000m ²)		トイレ棟 3 棟、芝生広場
全体事業費	18 億 9,000 万円		園路、第1、2、3駐車場

しらさぎ運動公園整備直後のドローン撮影写真



公園施設案内図



②伊賀市公園施設長寿命化計画に基づき、市内都市公園の遊戯施設、園路灯等の管理施設、あずまや等の休憩施設の改修の必要な公園施設について改修工事を実施。

目的

伊賀市には、全部で29箇所の都市公園及び児童公園・その他公園等があり、その中には公園開設から長い年月が経過したものが多数存在し、耐用年数を経過した施設も多く存在する。これらの公園施設の老朽化対策の強化を図る必要があるため、平成26年12月に公園施設長寿命化計画を策定し、これに基づき計画的に各公園施設の改築及び更新を実施するものである。

公園施設長寿命化対策を実施した公園及び施設

	上野運動公園	照明施設	3基	
	上野公園	照明施設	29基	
	上野南公園	遊戯施設	2基	
	くれは水辺公園	管理施設	1基(あずまや)	
		照明施設	9基	
	さくら公園	遊戯施設	1基	
	しらすぎ運動公園	便益施設	1基	
	天の川公園	遊戯施設	1基	
	みずき公園	遊戯施設	2基	

総事業費：約114,000,000円（うち50%は国庫補助金）

整備例

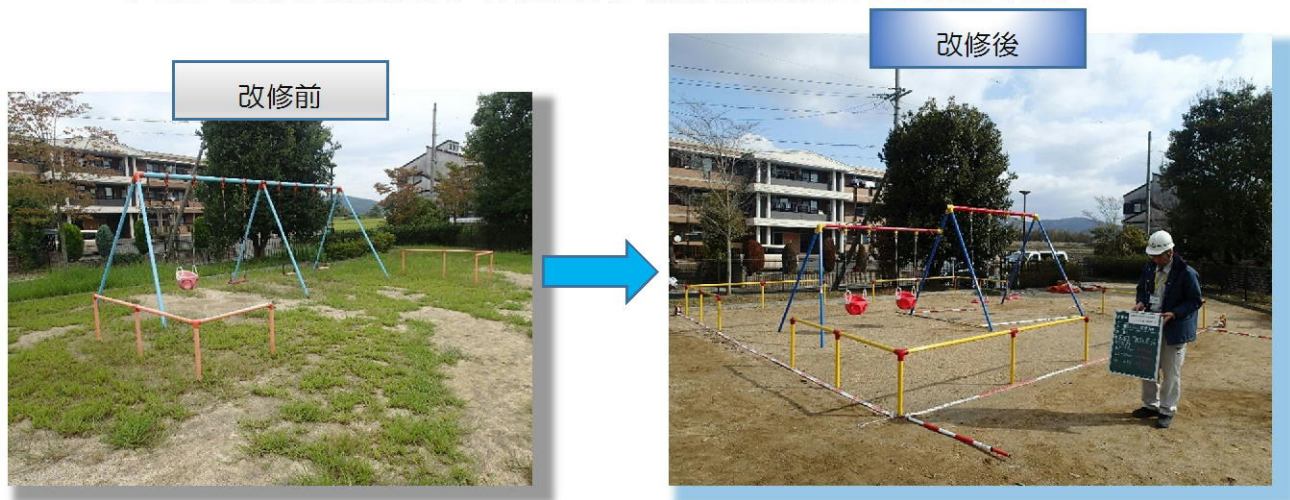
みずき公園（複合遊具）

従前は、木製部材が使用された複合遊具で、経年劣化によりささくれが発生して危険な状態であったため、これを撤去して新たにユニークなすべり台の複合遊具を設置。



みずき公園（ブランコ）

経年劣化によりサビの発生が著しい4人用ブランコを新しいものにリニューアル。幼児の利用が多いことから、幼児用吊席を2つに変更した。



上野南公園（園路灯）

経年劣化によりサビが発生して支柱の強度が低下していた照明灯を、亜鉛メッキ処理されたさびにくい鋼製部材を使ったものに改修。電球には LED 照明を採用している。

