

物 件 調 書

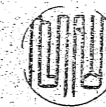
登記簿 記載事項	所在地	伊賀市希望ヶ丘東一丁目3525-73		
	地目	雑種地	工作物	無
	地積	215㎡	樹木	無
接面道路の状況		東側	市道(舗装)	幅員 6.7 m
法令に 基づく 制限	建 都 築 市 基 計 準 画 法 法	用途地域	都市計画区域(非線引)	
		建ぺい率	60%	
		容積率	200%	
		高度制限	指定なし	
	防火指定	指定なし		
	その他	伊賀市の適正な土地利用に関する条例(郊外住宅団地区域)		
供給処理 施設の概要		配管等の状況	施設整備状況	施設整備の 特別負担の有無
		電気	接面道路配線 有	/
		都市ガス	接面道路配管 無	/
		水道	接面道路配管 有	/
		下水道	接面道路配管 有	/
交通機関	鉄道等	JR関西本線 新堂駅まで約7,000m		
特 記 事 項	<ul style="list-style-type: none"> ・本物件(工作物等含む。)は、すべて現状有姿のまま引渡します。また、契約不適合責任は一切負いません。 ・隣接地との境界が未確定です。 ・地下埋設物調査、地盤調査、土壌汚染調査は未実施です。 ・水道、下水道、ガス、電気の引込工事等の要否について確認が必要です。 ・物件調書は、買受申請者が物件の概要を把握するための参考資料です。申込み前に必ず買受申請者ご自身において、現地及び諸規制について調査確認を行ってください。 			



請求部	所在	伊賀市希望ヶ丘東一丁目		地番	3525番73		
力尺	1/500	精度		分類	地図に準ずる図面	種類	その他
縮		座標系	番号又は記号				
作成年月日	昭和52年3月15日		付年月日(原図)	補事項			

035259

1枚目と同様

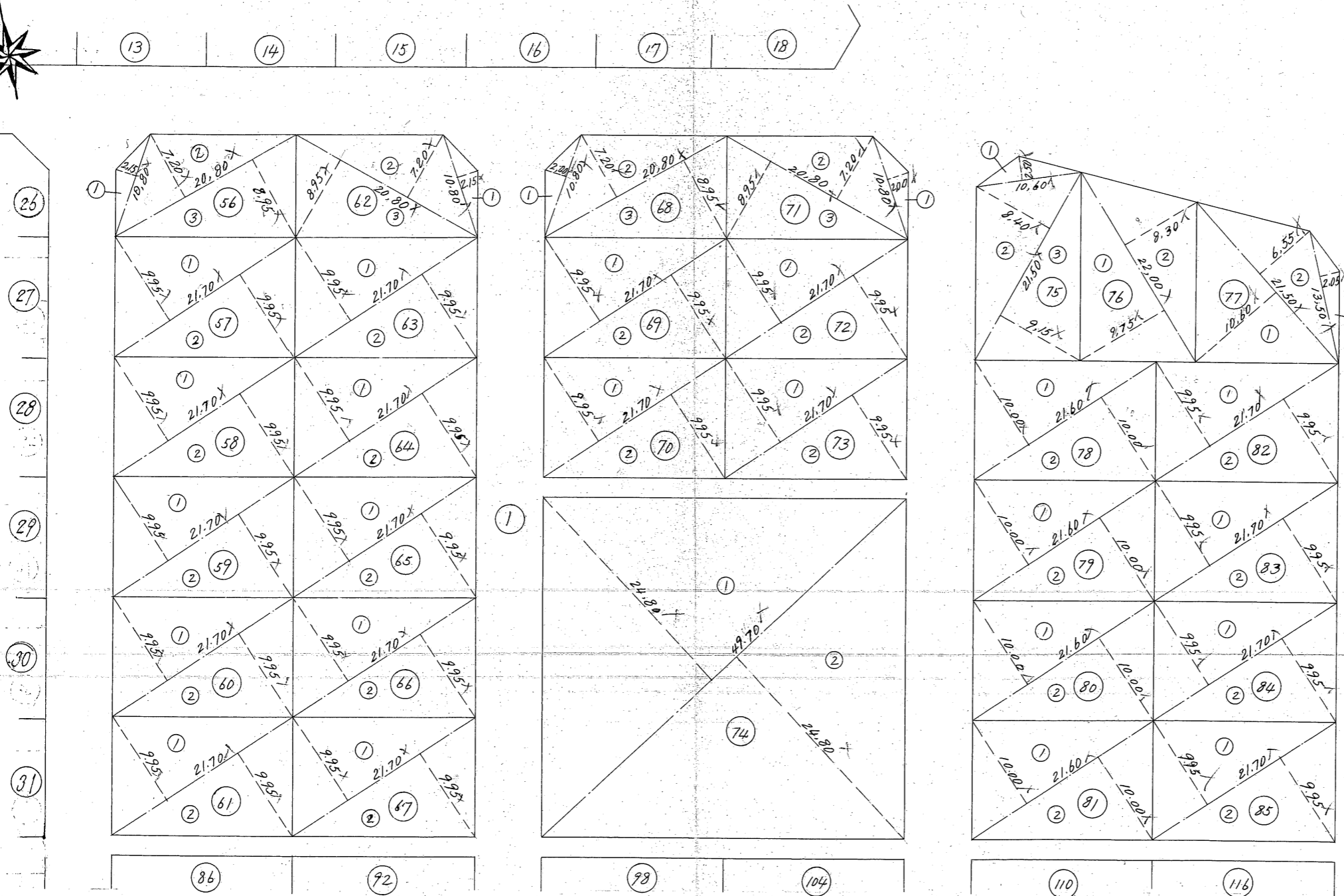


4/32

地番	3525-1, -56, -85
土地の所在	伊賀市 三重県阿山郡伊賀町大字山畑字折尾

地積測量図

伊賀市 望ヶ丘東一丁目



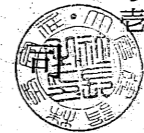
昭和50年9月5日
作製年月日

作製者

大阪府北区南森町式七番地の壹
測量士No.四九二〇五
山口忠

申請人

大阪府北区南森町式七番地の壹
大倉建設株式会社
代表取締役 伊藤正



縮尺 1/500

(共文堂印)

伊藤