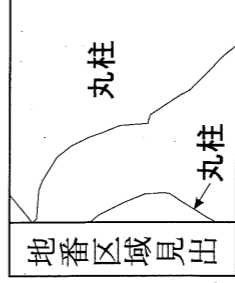
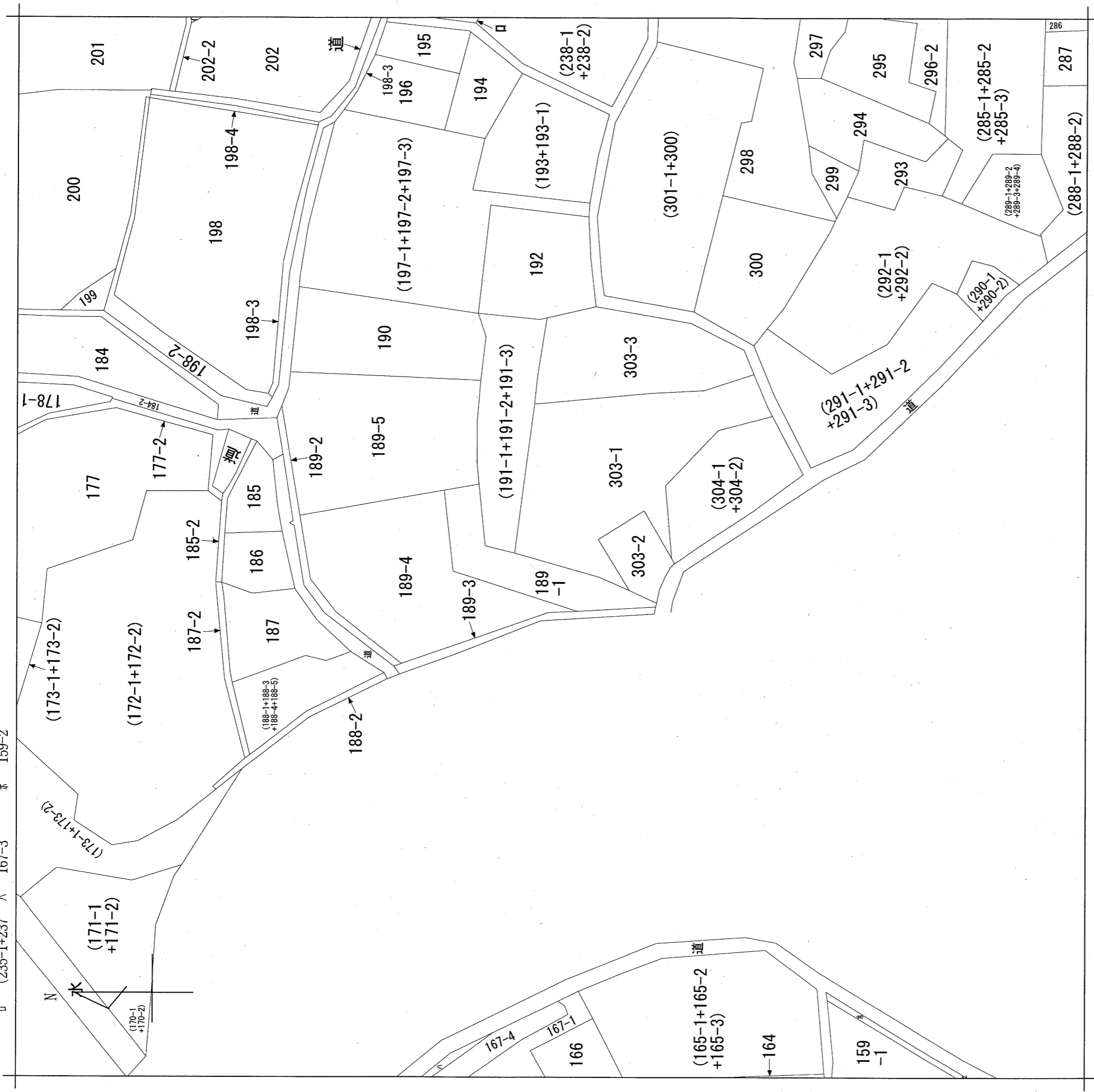


物 件 調 書

登記簿 記載事項	所在地	伊賀市丸柱字向出189-4		
	地目	宅地	工作物	無
	地積	410.71㎡	樹木	無
接面道路の状況		南側	道路(舗装)	幅員 3 m
法令に基づく 制限	建都 築市 基計 準画 法	用途地域	都市計画区域(非線引)	
		建ぺい率	60%	
		容積率	200%	
		高度制限	指定なし	
	防火指定	指定なし		
その他		伊賀市の適正な土地利用に関する条例 (保全区域(既存集落及びその周辺区域となる可能性有))		
供給処理 施設の概要		配管等の状況	施設整備状況	施設整備の 特別負担の有無
		電気	接面道路配線 有	
		都市ガス	接面道路配管 無	
		水道	接面道路配管 有	
交通機関		鉄道等	JR関西本線 佐那具駅まで約9200m	
特 記 事 項	<ul style="list-style-type: none"> ・本物件(工作物等含む。)は、すべて現状有姿のまま引渡します。また、契約不適合責任は一切負いません。 ・隣接地との境界が未確定です。 ・丸柱189-1(宅地 124.68㎡ 伊賀市(持分1/2)、伊賀ふるさと農業協同組合(持分1/2))の維持管理について、隣接地である丸柱189-5(伊賀ふるさと農業協同組合)と協議し行うこととし、市は一切の費用を負担しません。 ・地下埋設物調査、地盤調査、土壌汚染調査は未実施です。 ・水道、下水道、ガス、電気の引込工事等の要否について確認が必要です。 ・水害ハザードマップの土砂災害警戒区域(土石流)に含まれます。 ・物件調書は、買受申請者が物件の概要を把握するための参考資料です。申込み前に必ず買受申請者ご自身において、現地及び諸規制について調査確認を行ってください。 			

1 204
 □ (235-1+237) 167-3 水 159-2



請求部	所在	伊賀市丸柱字向出		地番	189番1		
出力縮尺	縮尺不明	精度分	座標系又は番号は記号	分類	地図に準ずる図面	種類	旧土地台帳附属地図
作成年月日						補記事項	
						備付年月日(原図)	

登記年月日：昭和54年1月31日

128472

前189-1 後 新✓

昭和54年/月/日登記

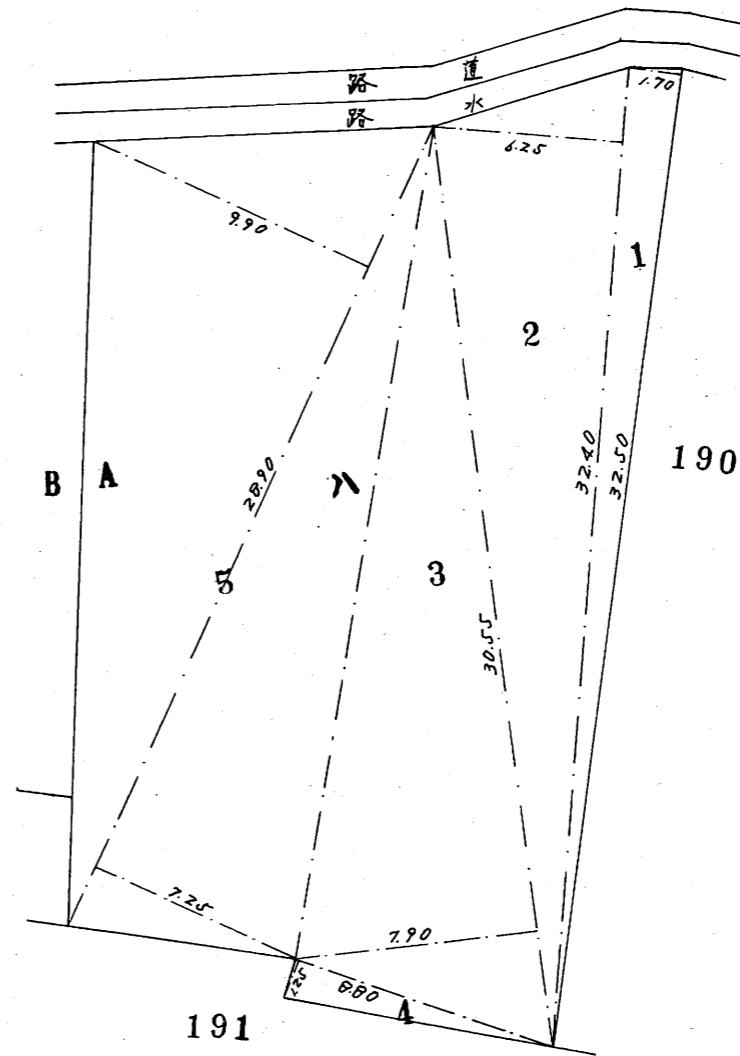
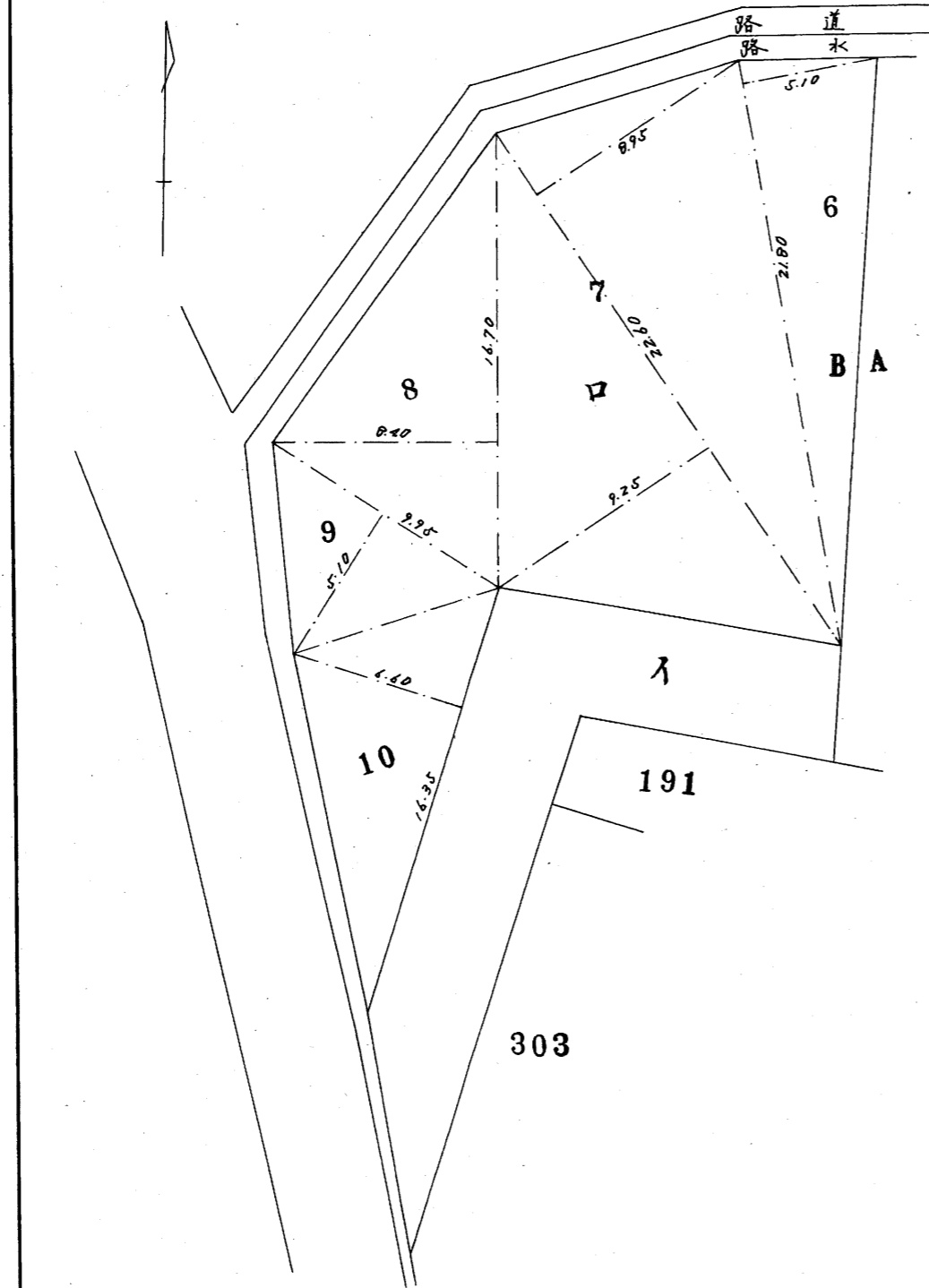
地番	189-1
	189-4 189-5

地積測量図

土地の所在 ~~阿比郡阿比町大字丸柱字向出~~

伊賀市

1/2



上野市丸之内53-24

作製者	土地家屋調査士 中井 養 光 (54年1月24日作製)
-----	-----------------------------------

申請人	諏訪神社 代表役員 古川 知 吉川 知 司
-----	-----------------------------

縮尺	1/250
----	-------

(三重県土地家屋調査士会用紙)