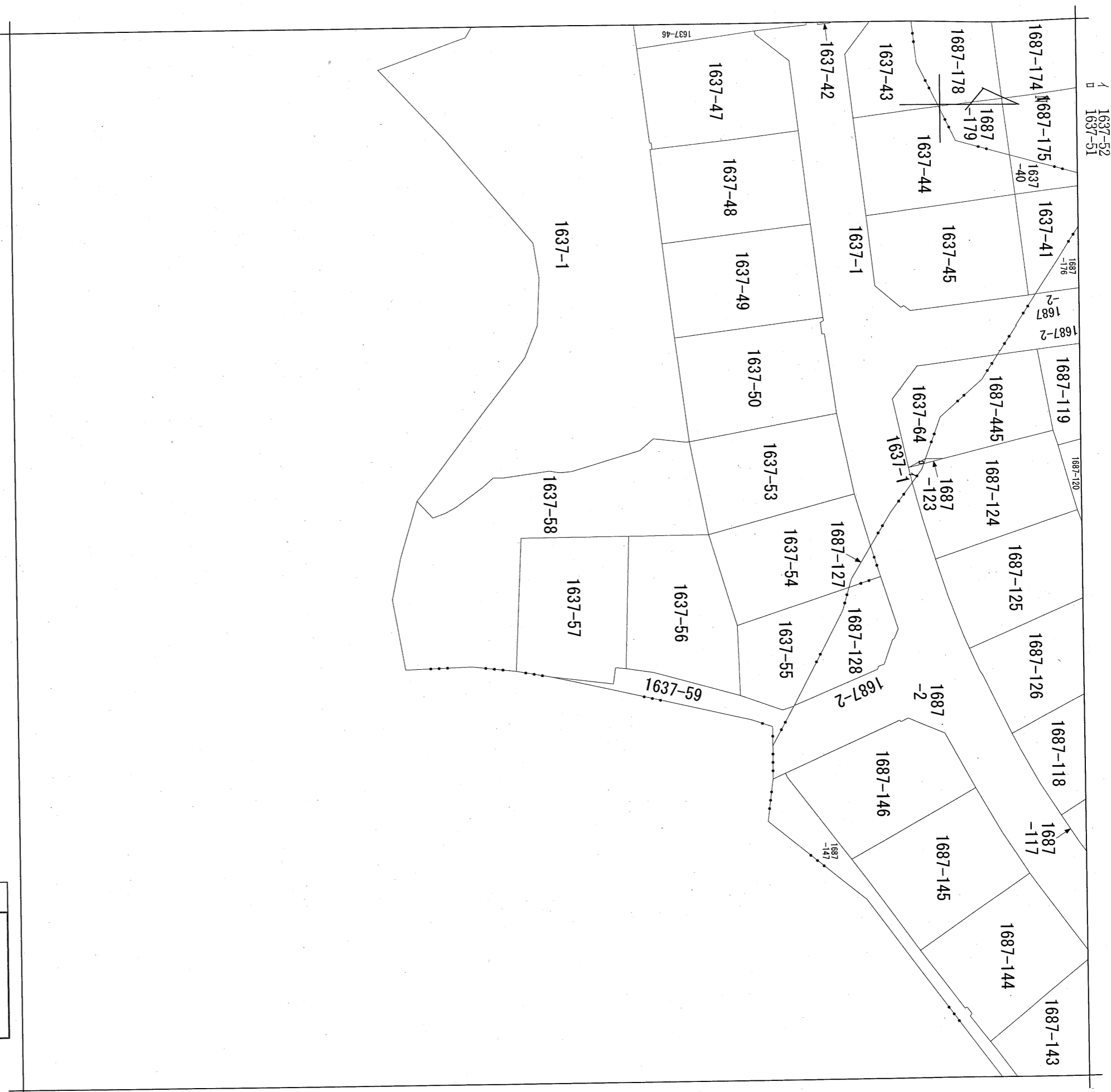
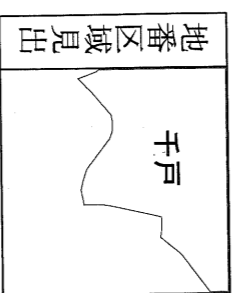


# 物 件 調 書

登記簿 記載事項	所在地	伊賀市千戸字北山1637-58		
	地目	宅地	工作物	有
	地積	480.81㎡	樹木	有
接面道路の状況		東側	市道(舗装)	幅員 4.5 m
法令に基づく 制限	建 都 築 市 基 計 準 画 法 法	用途地域	都市計画区域(非線引)	
		建ぺい率	60%	
		容積率	200%	
		高度制限	指定なし	
	防火指定	指定なし		
	その他	伊賀市の適正な土地利用に関する条例(保全区域)		
供給処理 施設の概要		配管等の状況	施設整備状況	施設整備の 特別負担の有無
		電気	接面道路配線 有	
		都市ガス	接面道路配管 無	
		水道	接面道路配管 有	
		下水道	接面道路配管 無	
交通機関	鉄道等	JR関西本線 佐那具駅まで約4,600m		
特 記 事 項	<ul style="list-style-type: none"> <li>・本物件(工作物等含む。)は、すべて現状有姿のまま引渡します。また、契約不適合責任は一切負いません。</li> <li>・隣接地との境界が未確定です。</li> <li>・地下埋設物調査、地盤調査、土壌汚染調査は未実施です。</li> <li>・水道、下水道、ガス、電気の引込工事等の要否について確認が必要です。</li> <li>・物件調書は、買受申請者が物件の概要を把握するための参考資料です。申込み前に必ず買受申請者ご自身において、現地及び諸規制について調査確認を行ってください。</li> </ul>			



請求部分の図面は複数あります。



請求部分	所在	伊賀市千戸字北山		地番	1637番58	
出縮	力尺	1/500	精度分	系文号 座標号 は記	分類	地図に準ずる図面
作成年月日	昭和54年6月	付年月日 (原図)	種類			
				補事項		

登記年月日：昭和54年1月16日

057917



求積表

符号	底辺	高さ	積
1	9.777	2.800	27.375600
2	8.000	8.500	44.000000
3	6.701	4.300	28.814300
4	5.900	0.450	2.655000
5	5.700	2.700	15.390000
6	6.000	2.769	16.614000
7	6.000	2.400	14.400000
8	2.500	1.300	3.250000
合計			152.498900
実面積			76.249450

求積表

符号	底辺	高さ	積
1	8.477	1.300	11.020100
2	8.100	3.000	24.300000
3	9.400	2.700	25.380000
4	17.500	5.400	94.500000
5	17.700	3.050	53.985000
6	17.700	8.900	157.530000
7	16.500	3.090	50.985000
合計			417.700100
実面積			208.850050

符号	底辺	高さ	積
1	2.111	1.040	2.195440
2	1.920	1.230	2.361600
3	7.700	0.560	0.952000
合計			5.509040
実面積			2.754520

符号	底辺	高さ	積
1	16.784	1.300	20.519200
2	7.800	1.900	14.820000
3	19.000	10.550	200.450000
4	17.000	6.950	132.060000
5	16.800	3.955	66.444000
合計			434.283200
実面積			217.141600

符号	底辺	高さ	積
1	17.800	1.300	23.140000
2	18.500	3.700	68.450000
3	20.000	3.100	62.000000
4	20.000	10.069	201.380000
5	18.000	1.200	21.600000
合計			376.570000
実面積			188.285000

符号	底辺	高さ	積
1	13.200	3.600	47.520000
2	13.200	1.900	25.080000
3	13.000	7.500	97.500000
4	10.300	2.000	20.600000
5	10.200	5.700	58.140000
6	12.898	7.900	101.894200
7	9.800	1.000	9.800000
8	9.800	1.100	9.900000
9	8.500	1.000	8.500000
10	8.000	3.800	30.400000
11	7.800	1.100	8.580000
12	7.800	1.200	9.360000
13	8.500	3.800	32.300000
14	16.201	5.100	82.625100
15	19.000	7.343	139.517000
16	19.000	1.100	20.900000
17	18.400	1.700	31.280000
18	6.952	2.400	16.684800
19	18.200	4.900	89.180000
20	15.400	3.600	55.440000
21	12.300	5.400	66.420000
合計			941.621100
実面積			480.810550

符号	底辺	高さ	積
1	18.000	2.400	43.200000
2	18.000	7.500	135.000000
3	7.800	1.700	13.260000
4	4.450	0.150	0.667500
5	17.700	9.077	160.662900
6	14.500	0.600	8.700000
合計			361.490400
実面積			180.745200

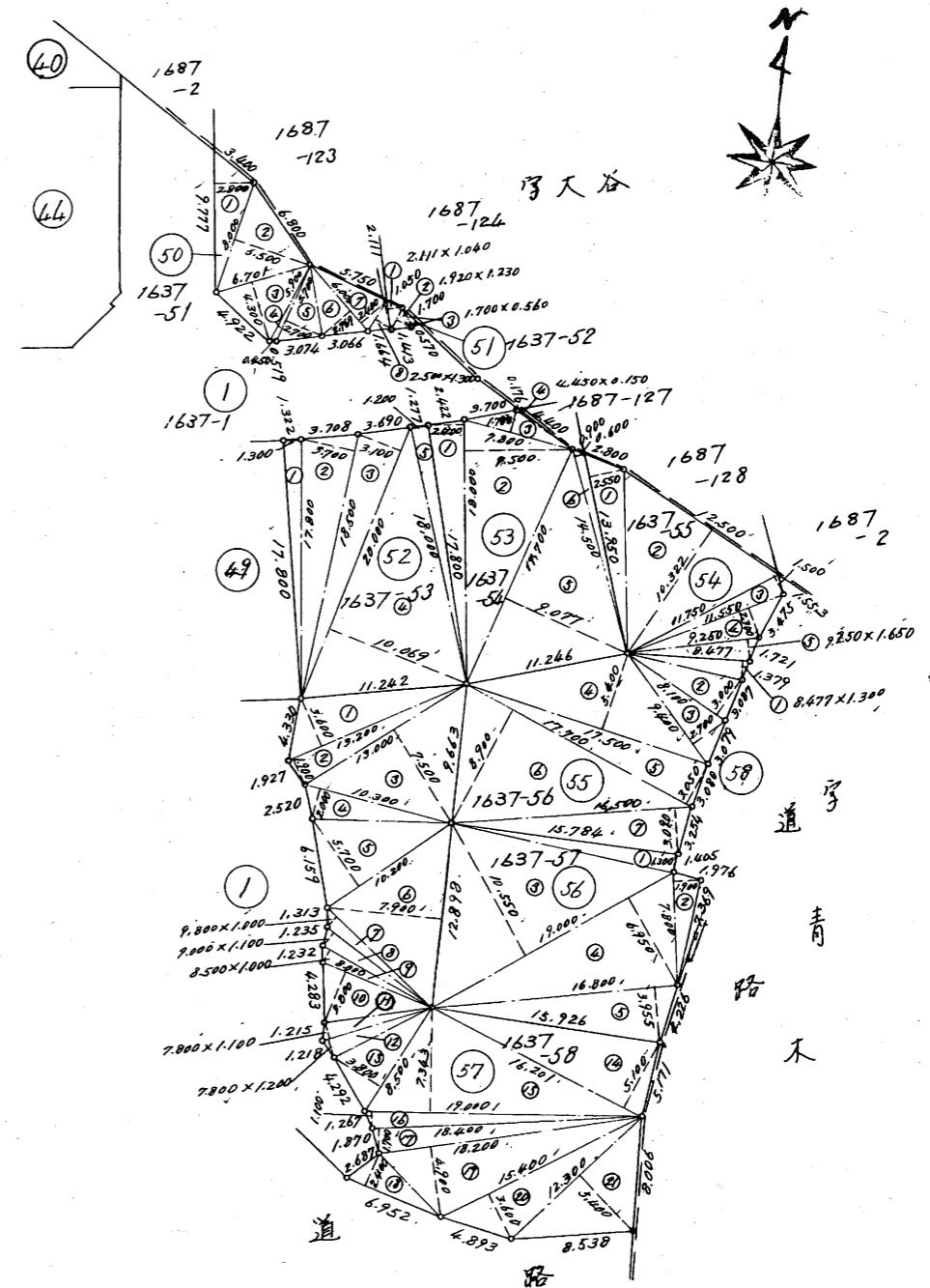
符号	底辺	高さ	積
1	13.950	2.550	35.572500
2	12.500	10.322	129.025000
3	11.750	1.500	17.625000
4	11.530	2.300	26.565000
5	9.250	1.650	15.262500
合計			224.050000
実面積			112.025000

1466.261370

境界線 全長 1:711 十杭

1枚目と同様

地番 1637.151~58  
地積測量図 9/10  
土地の所在 伊賀市 阿比郡大山田村大字千戸字北山



作製者 土地家屋調査士 測量士 No.49205 山口忠孝 (昭和54年1月8日作製)

申請人 大阪府北区天神橋4丁目7番16号 大洋ホ一ム株式会社 代表取締役 中浜 栄 縮尺 1/500