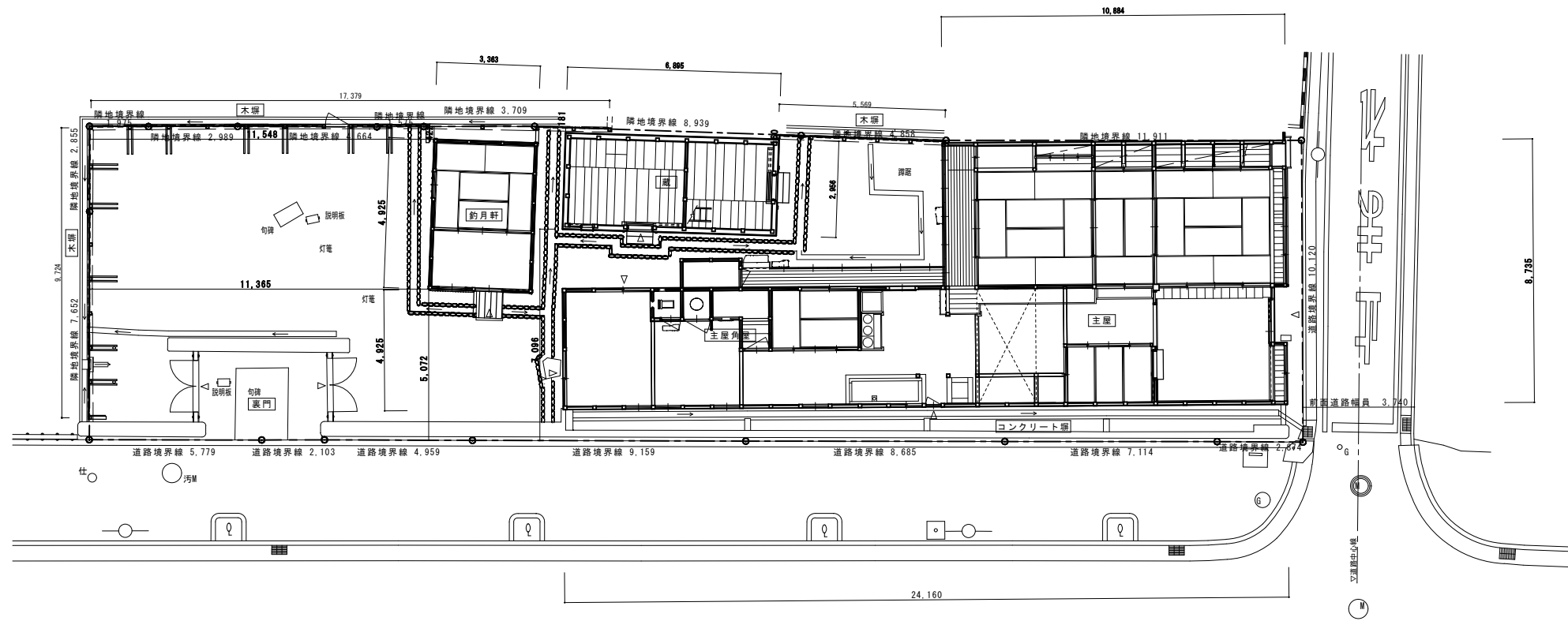
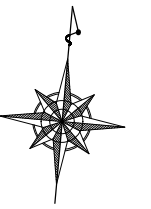
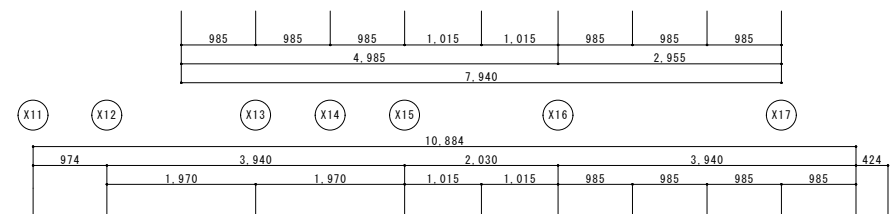
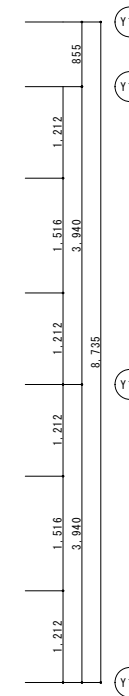
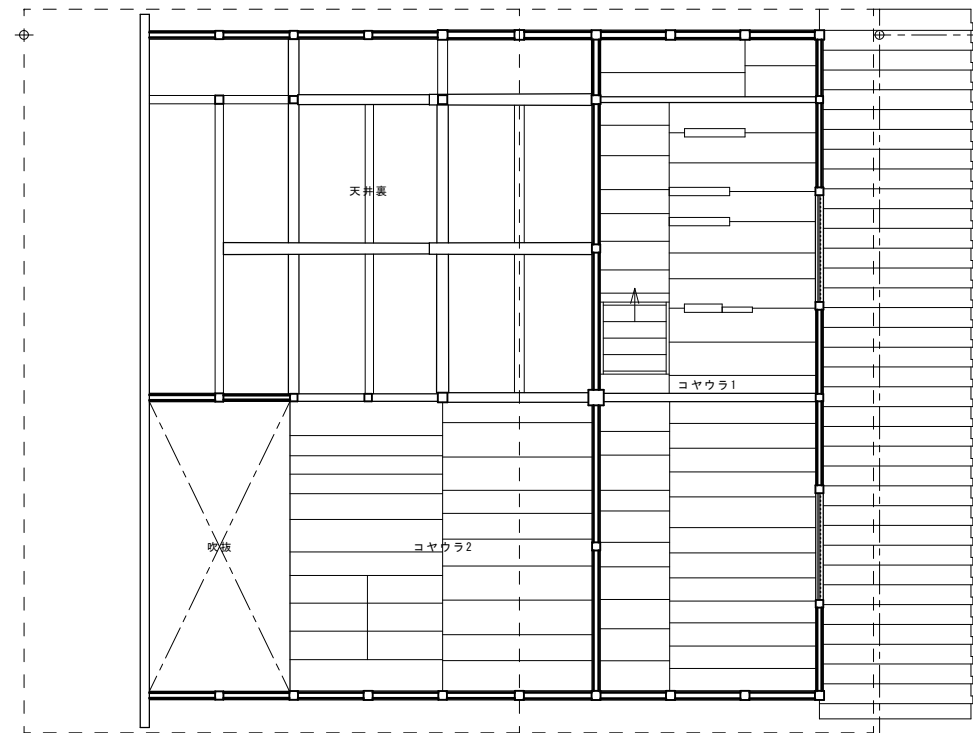
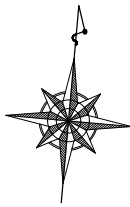


k. 屋根及び樋工事	屋根各部は、詳細図にてよく 監理者と協議し決定する。		
瓦葺(大棟、唐破風)	下地葺 アスファルトルーフィング940下葺き		
瓦	下ろした既設屋根瓦は、再用・不再生に分類する。再用瓦はタワシで水洗いして十分乾燥を図ったのち、監理者の指定する場所に小端立に積み上げ、シート養生する。不再生瓦は監理者の調査の後処分する。新補瓦の形状と寸法は当初瓦の標準値に近似のものとする。役瓦はできるだけ再用する。 材料 ※ JIS A5208(ねんど瓦)による。試作品を作成の上決定する。 工法 ※ 引掛け棧瓦葺き ・土居葺き		
葺立	棧葺き(葺土なし)は標準仕様とする。再用瓦は銅線結束用の穴あけ加工を施す。鬼瓦は、16番銅線数条燃をもって棟木に大釘止めとする。棟積仕様は、旧状にならう。		
銅板葺	下地葺 アスファルトルーフィング940下葺き		
平葺	銅板一文字葺、厚0.35mm 大屋根定尺縦六ツ切(葺足150、働き320)		
樋	設置箇所は現状に做う。厚0.4銅板加工。鯨鯨は見本品提出により監理者の承認を得る。 材種 ・配管用銅管 ・硬質塩化ビニル ※ 銅板		
l. 左官工事	下地 竹小舞仕様は旧状にならう。荒壁は夾雑物のない良質粘土に、解体土壁を混入し、薬卵を入れてよく切返し、相当期間ねかせ置き、施工前に再度薬卵を入れ十分練混む。壁付けは下地に十分摺込み塗り上げる。荒壁土は新規土の他既存土を再利用すること。		
中塗	荒壁の十分な乾燥を待って施工する。既存との接続部分は布連打等により切れを防止する。		
漆喰塗等	本漆喰塗とする。角又のりを用い、蒿を叩き細かに散し、石灰と練り合わせる。色土塗は既存の仕様に做って作成した見本塗により監理者の承認を受ける。		
m. 建具工事	補修 解体前に取外し、建具を補修する。板・楔を締め直し、軸部組立後に建込み調整を行う。		
木製建具	製造所 ※ 監督員の承諾する製造所		
ガラス	板ガラス	フロート板ガラス	厚み ※5
		網入板ガラス	厚み ・6.8
			厚み
ガラス留め材	建具の種類	材種	
	アルミニウム製建具	※ガスケット(但し、FIX部はシーリング材とする)	
	木製建具	※押縁	
n. 塗装工事	※ JIS表示許可工場の製品とする。 ※ 低VOC(揮発性有機化合物)製品を使用すること。 ※ ホルムアルデヒド放散量はF☆☆☆☆とする。		
古色仕上	新補木材は見掛部にキシラデコールまたは同等品による古色仕上を施す。色合せのうえ、周りと調和した仕上とし、3回塗りとする。		
o. その他	畳敷き 畳床 ※A種 ・B種 ・C種 スタイロ畳 Aタイプ 厚55mm 黒縁 釣月軒は縁なしとする。		
防虫防蟻	見隠れ屋根下地材と仕上材以外の新補木材には防虫防蟻処理を施す。キシラモン、または同等品以上、刷毛3回塗とする。 使用する薬剤・工法などは(公社)日本しろあり対策協会で認定登録または登録されたものとする。		
防蟻土壌処理	シロアリ防除のために、床下地面の土壌を薬剤処理する。処理薬剤や方法については、計画書を提出して十分協議の上施工する。 使用する薬剤・工法などは(公社)日本しろあり対策協会で認定登録または登録されたものとする。		
p. 設備工事	設備図参照 機器等は、機種・色決定の承認を得てから手配を行う。 露出になる配管、配線、ボックス等は、納まり承認後に施工する。 露出になる経路の納まりは、現場にて決定する。 照明器具の接続器具取付位置等は、承認後に施工する。 照明器具、配線器具等の取付及び点灯試験までを行う。 配線用配管には呼び線を入れる。		

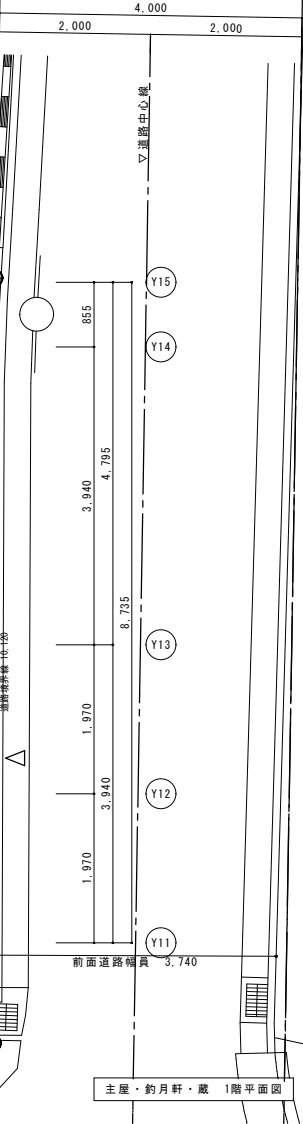
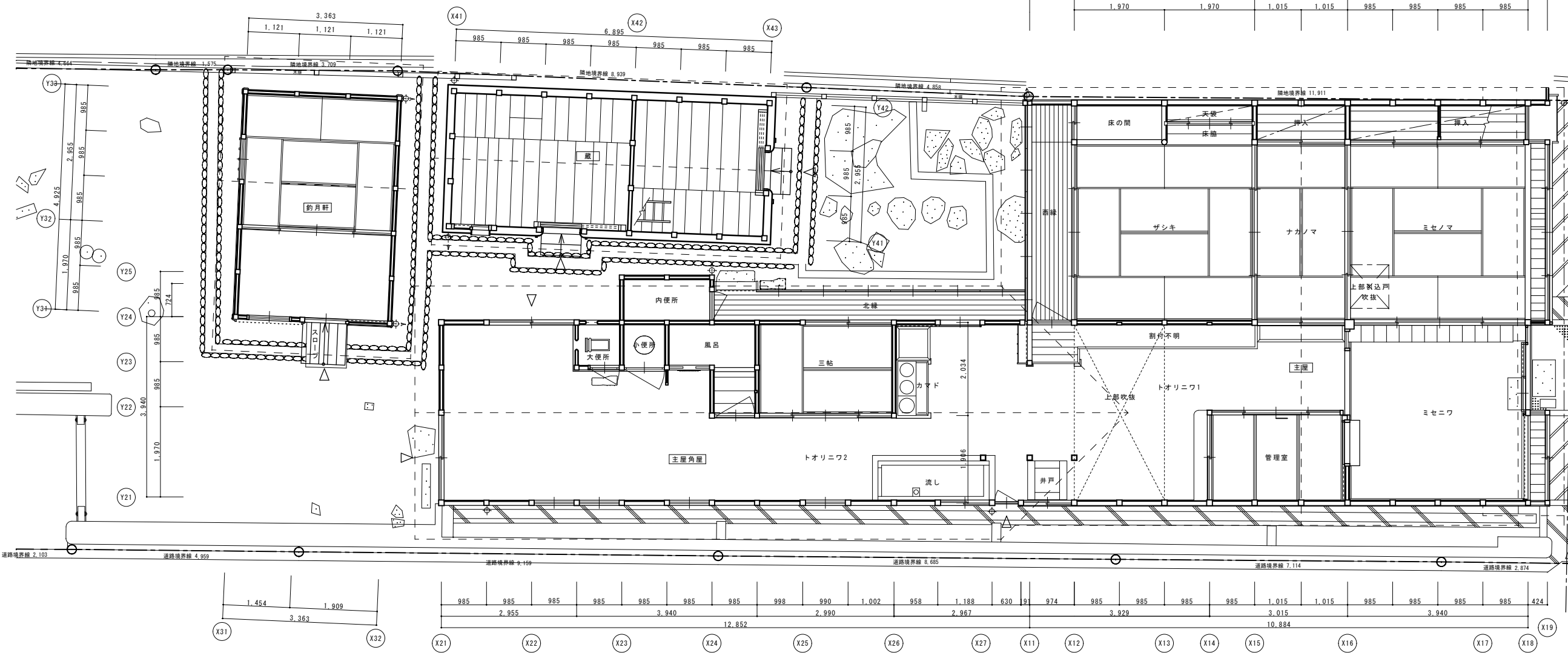
名称	芭蕉翁生家保存改修工事	特記仕様書2	備考
日付	縮尺	製図	図番



名称		配置図		備考
日付	縮尺	製図	図番	

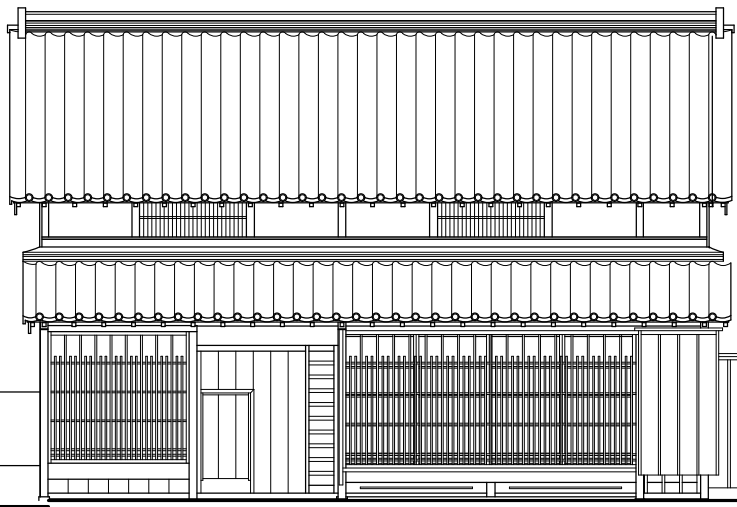


主屋 2階平面図

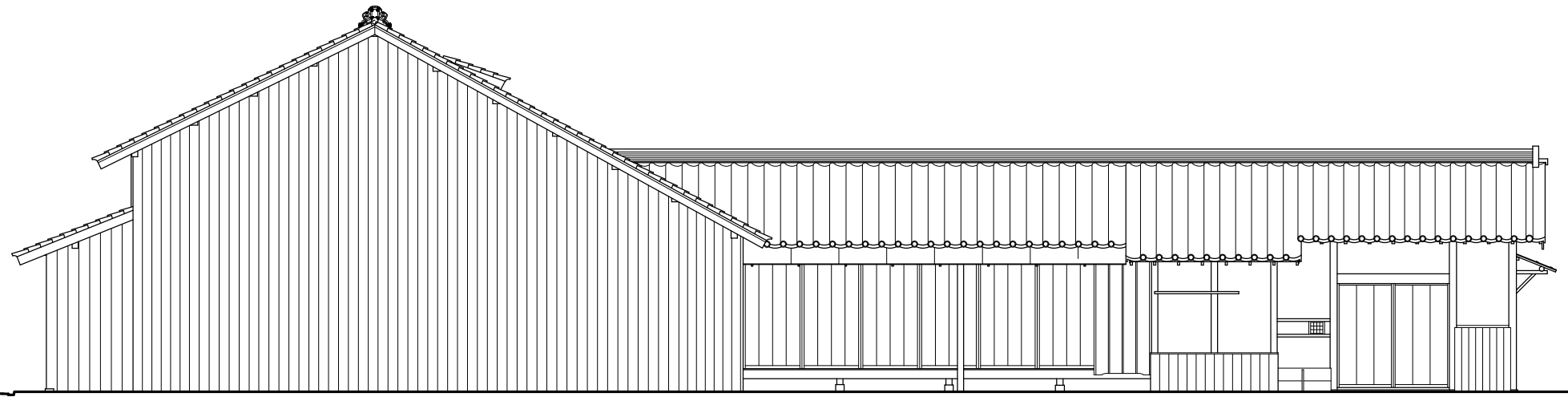


主屋・釣月軒・蔵 1階平面図

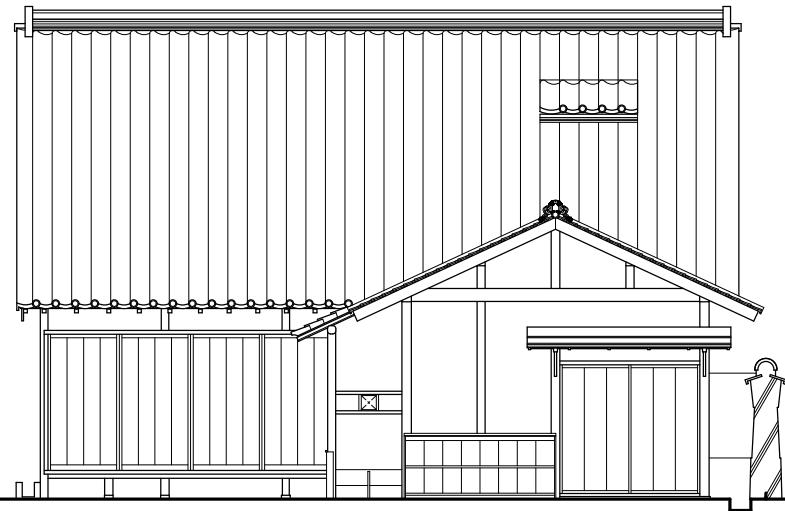
名称	主屋1階・2階 平面図			備考
日付	雨尺	製図	図番	



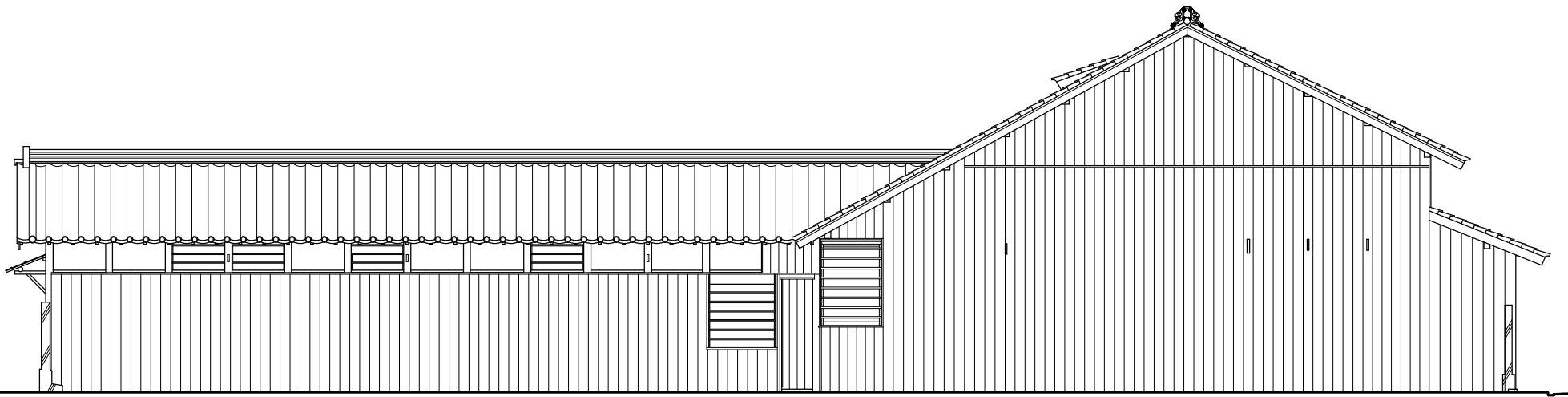
东立面图



北立面图

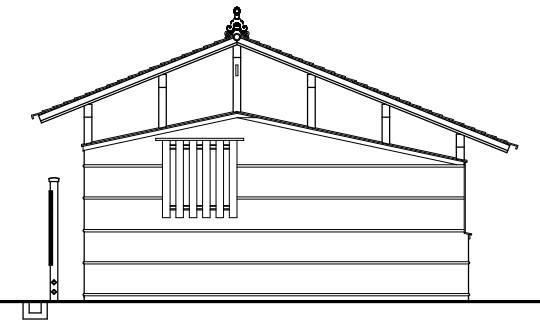
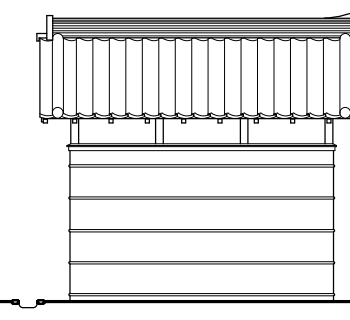
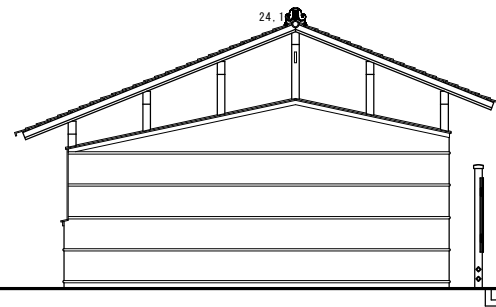
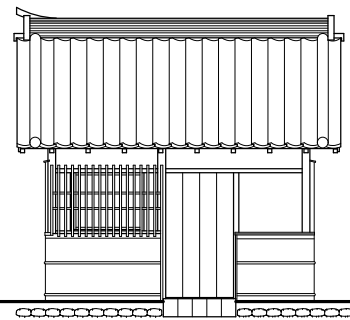
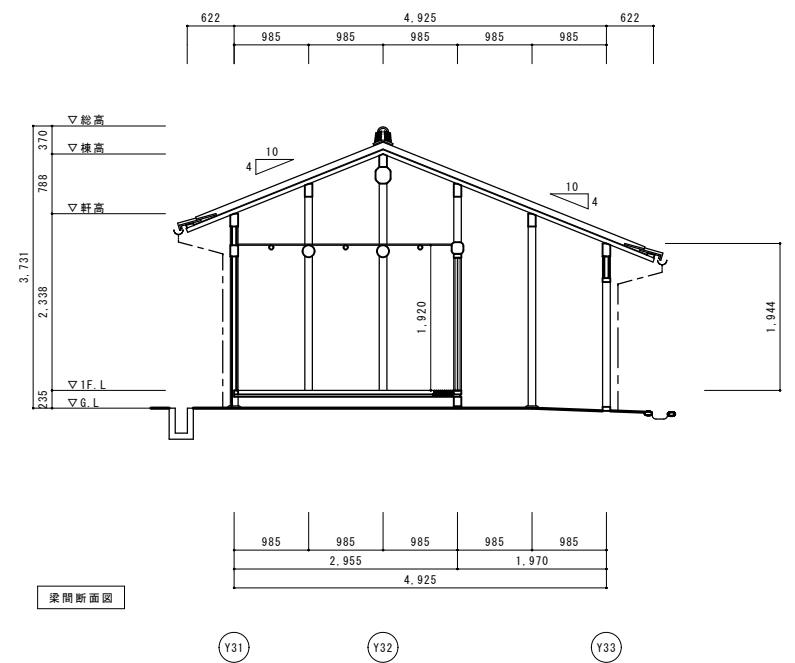
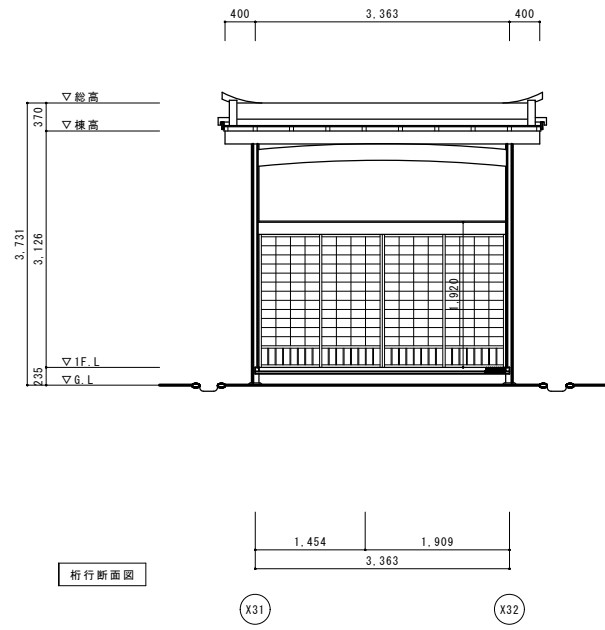
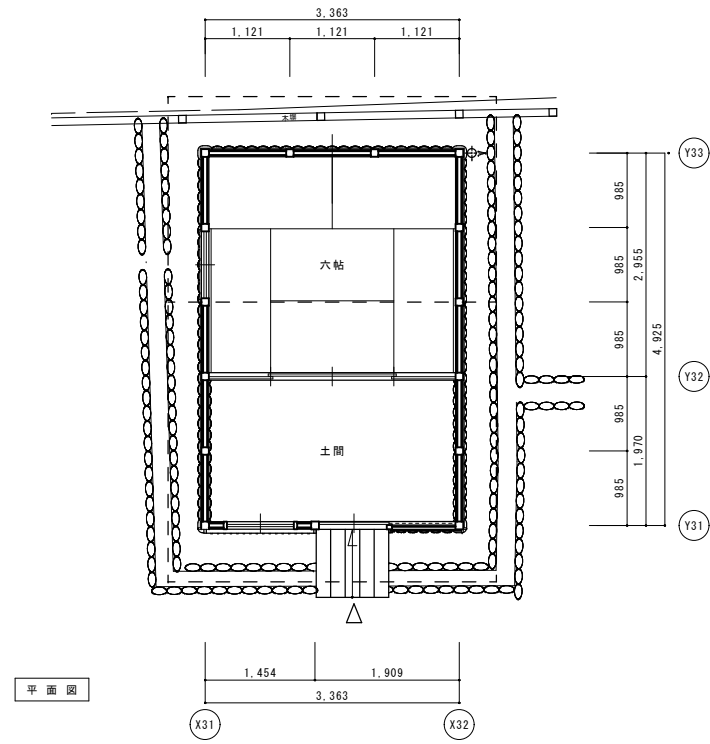


西立面图

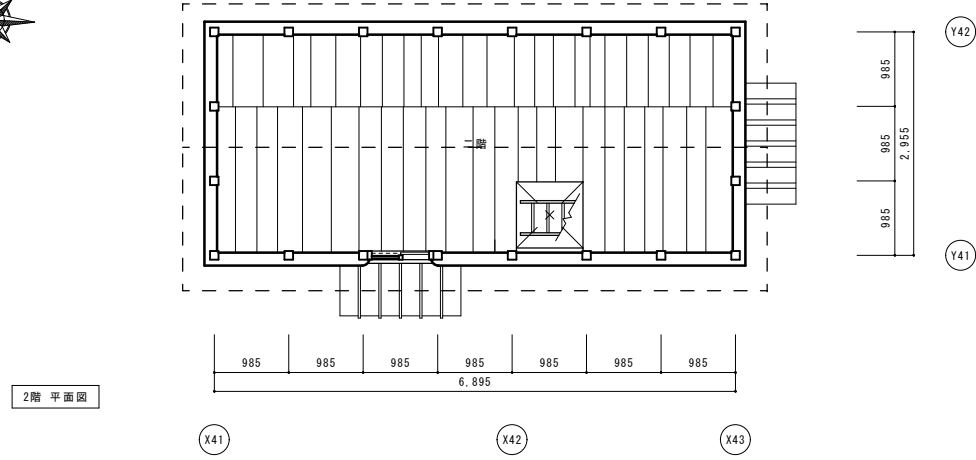


南立面图

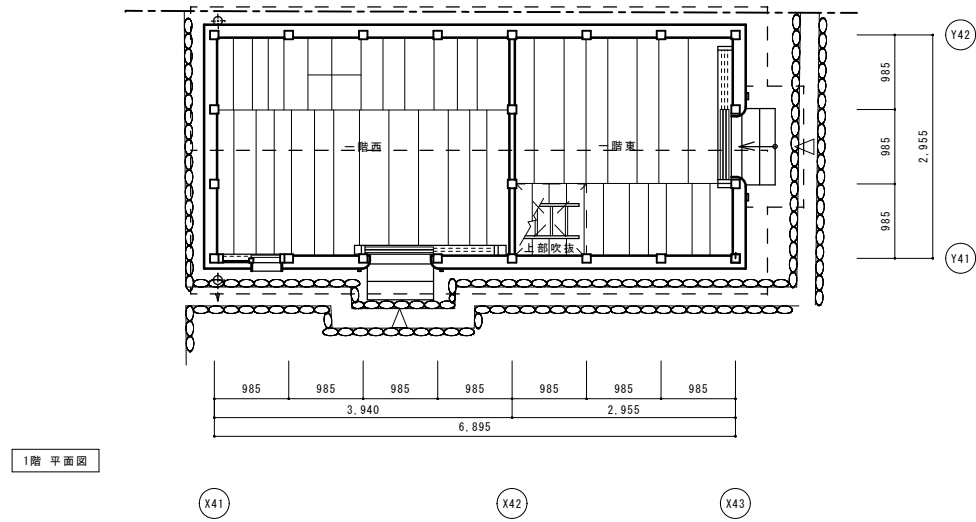
名称	主屋 立面图		備考
日付	縮尺	製図	図番



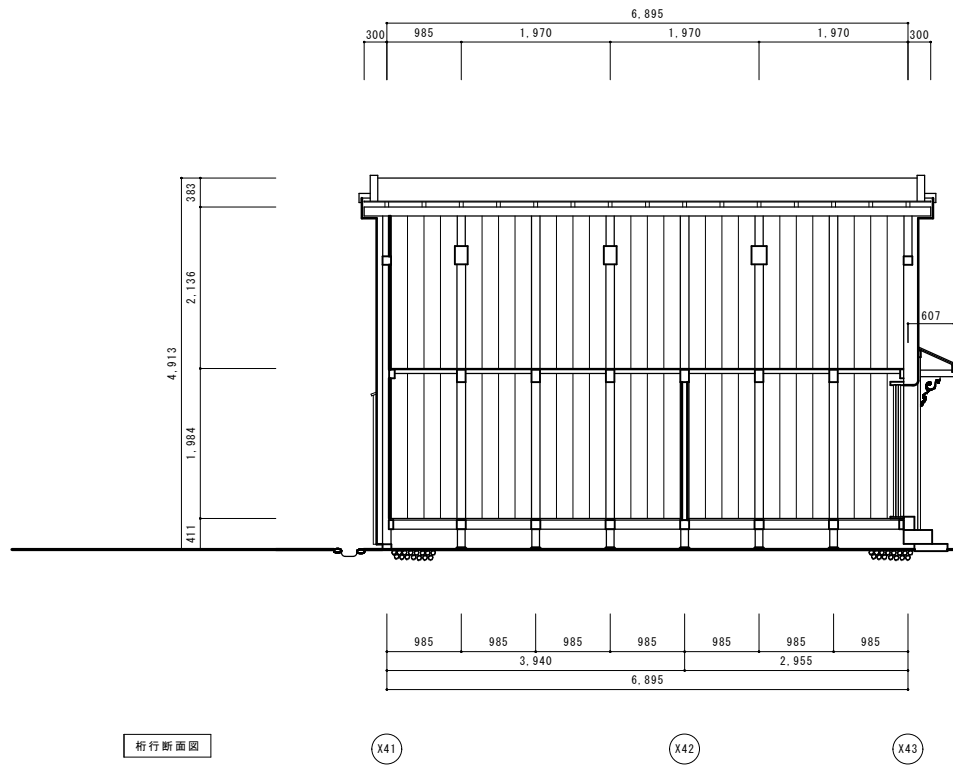
名称	釣月軒 平面図・立面図・断面図			備考
日付	雨尺	製図	図番	



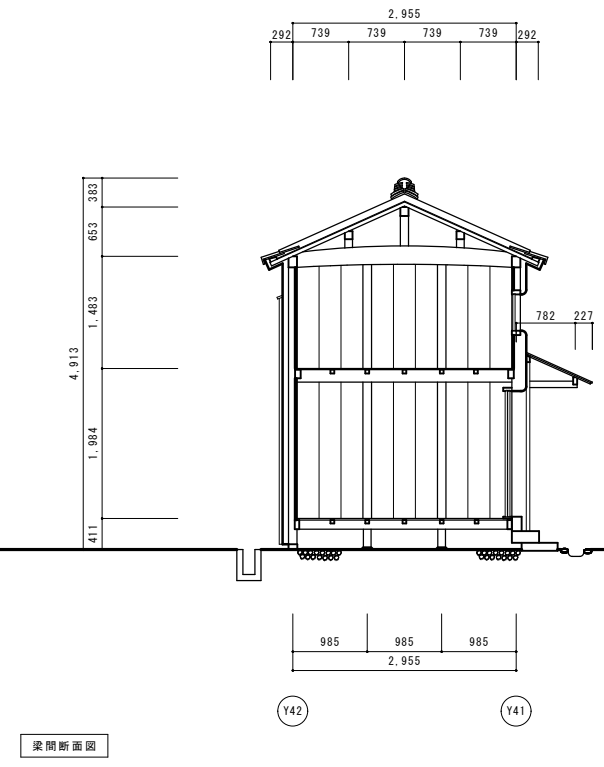
2階平面図



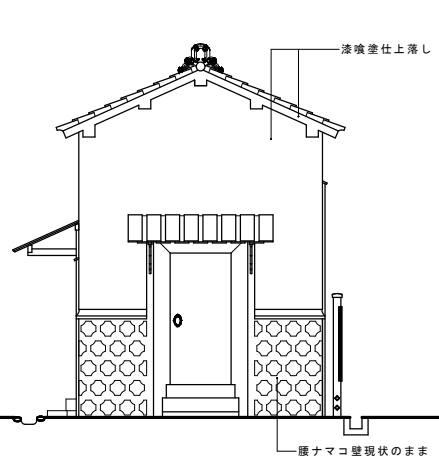
1階平面図



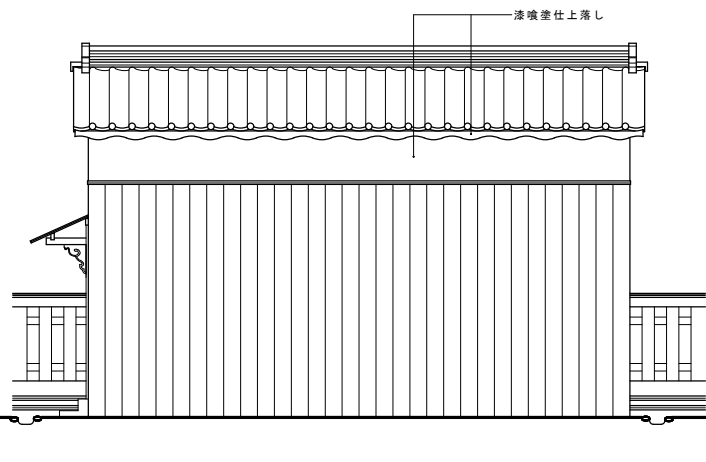
桁行断面図



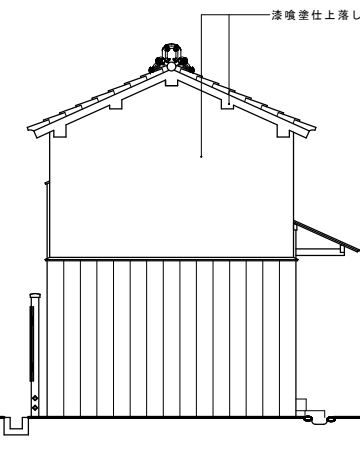
梁間断面図



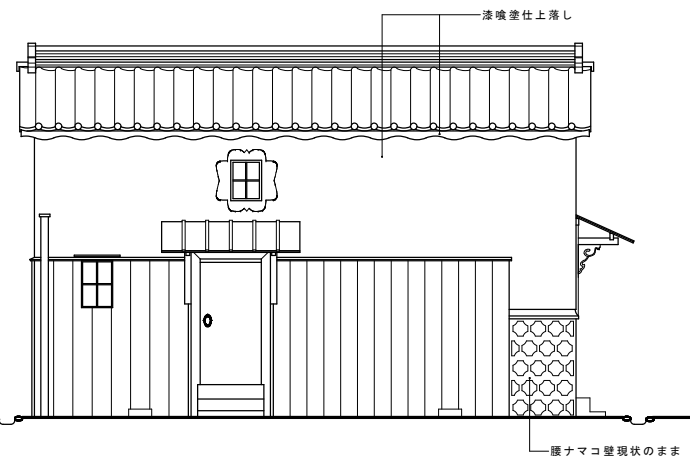
東立面図



北立面図

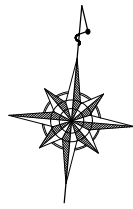


西立面図



南立面図

名称	芭蕉翁生家保存改修工事	現状	蔵	平面図	立面図	断面図	備考
日付		縮尺		製図			図番

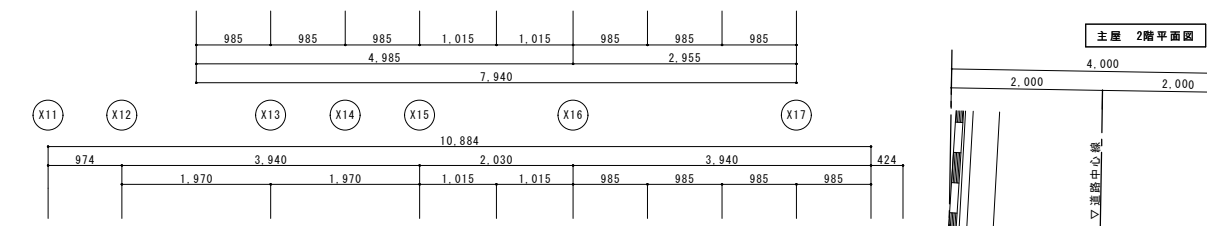
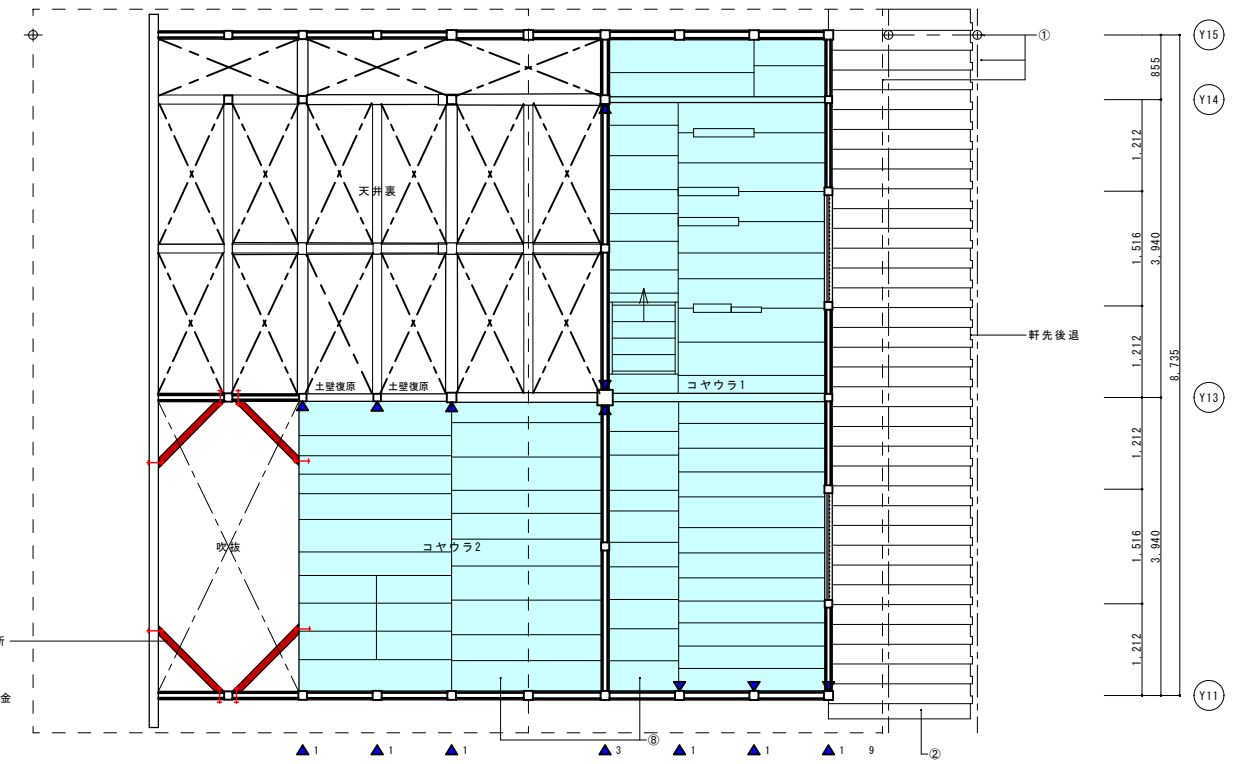


- 耐震凡例
- : 構造用合板増強 厚12 釘N50#150
 - : 水平鉄筋ブレース M12 ターンバックル付(オメガメタルブレース相当品、詳細図AS-22)
 - : 荒壁パネル (詳細図AS-22)
 - : 柱補足
 - : 地震・間渡・火打梁補足
 - : 脚間補足
 - : 仕口ダンパー (床下) (詳細図AS-22)
 - : 仕口ダンパー (梁・桁上下) (詳細図AS-22)
 - : 火打梁補足 105×105ヒノキ ボルト1-M12 木材火打専用産金

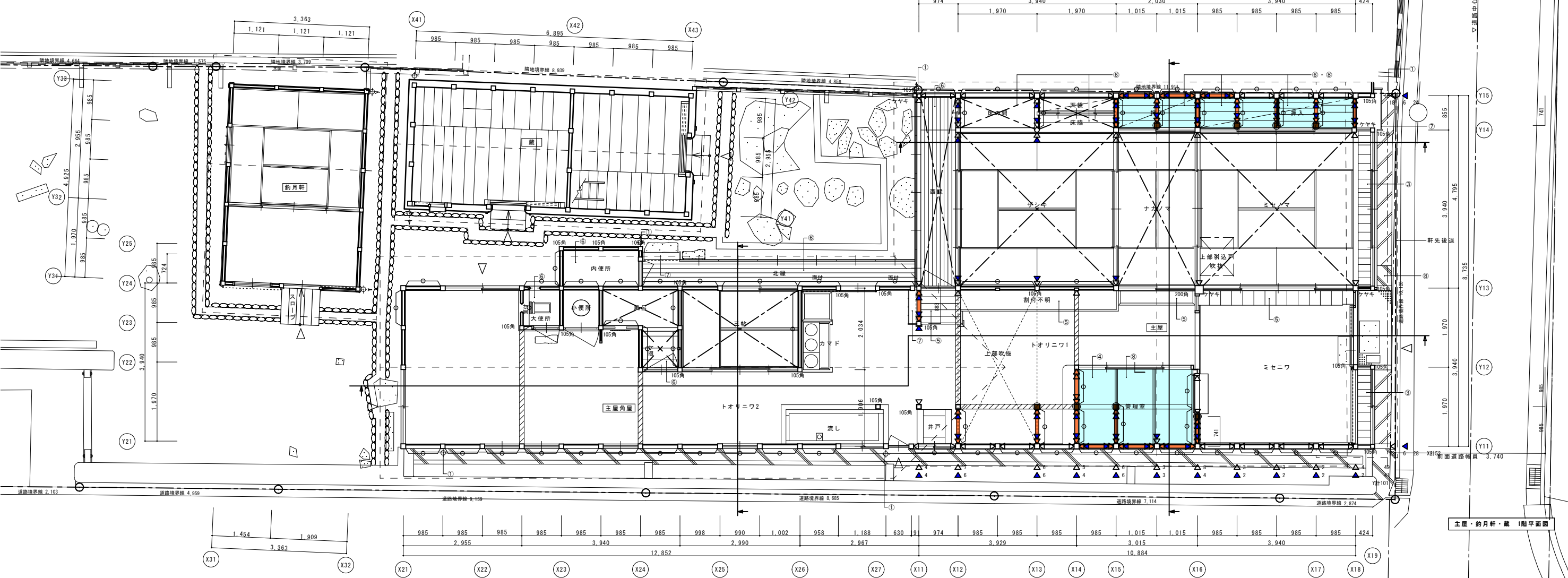
既存柱
柱径: 特記なき柱は115mm角
材種: 特記なき柱はヒノキ

- 共通 建具修理・建具調整
共通 畳敷新補取替
① 襖新補取替
② 主屋庇・瓦葺直し・棧葺(葺土なし) 木部(垂木裏板まで) 軒先後通(≒126mm)構造用合板増強
③ 出格子修理・復旧
④ 管理室造作新補取替
⑤ 小縁修理・復旧
⑥ 床板張修理・復旧
⑦ 戸箱修理・復旧
⑧ 構造用合板増強
共通 荒床修理・復旧
共通 床組修理・復旧

火打梁補足4ヶ所
105×105ヒノキ
ボルト1-M12
木材火打専用産金

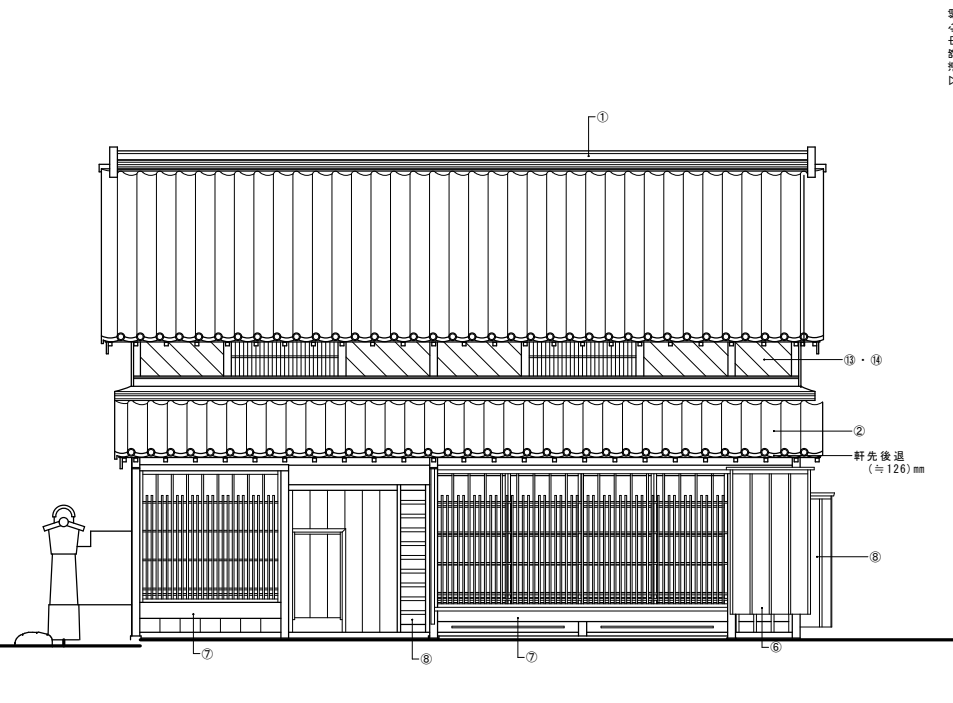


主屋 2階平面図

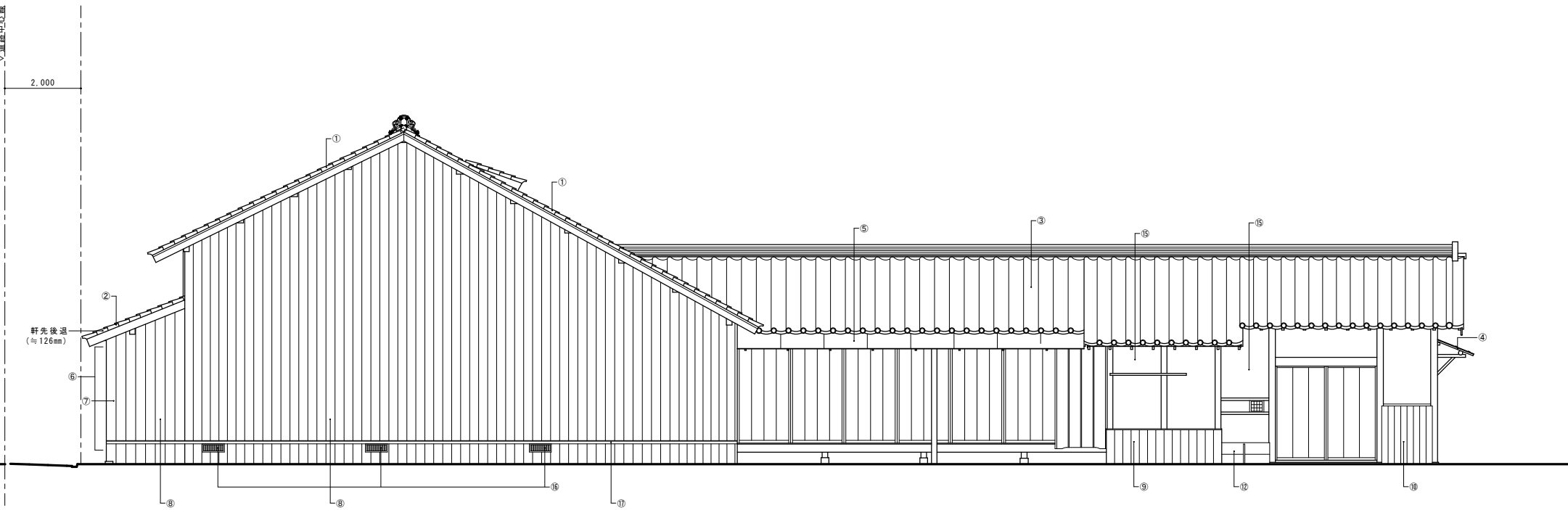


主屋・約月軒・蔵 1階平面図

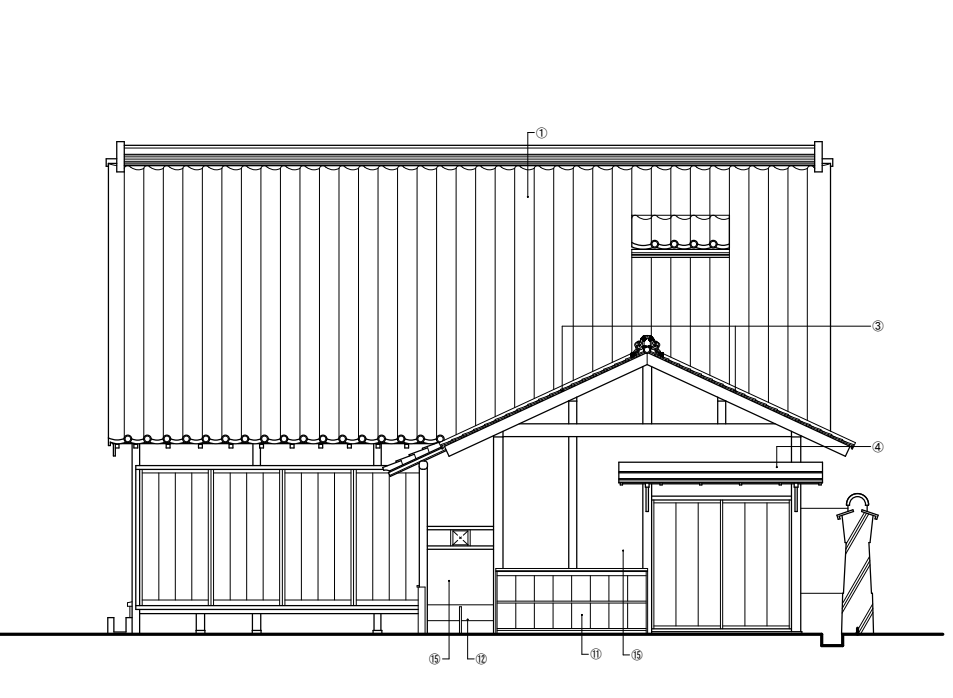
名称	芭蕉翁生家保存改修工事	備考	
日付	2020.03	修理工屋 平面図	図番
	雨尺	製図	



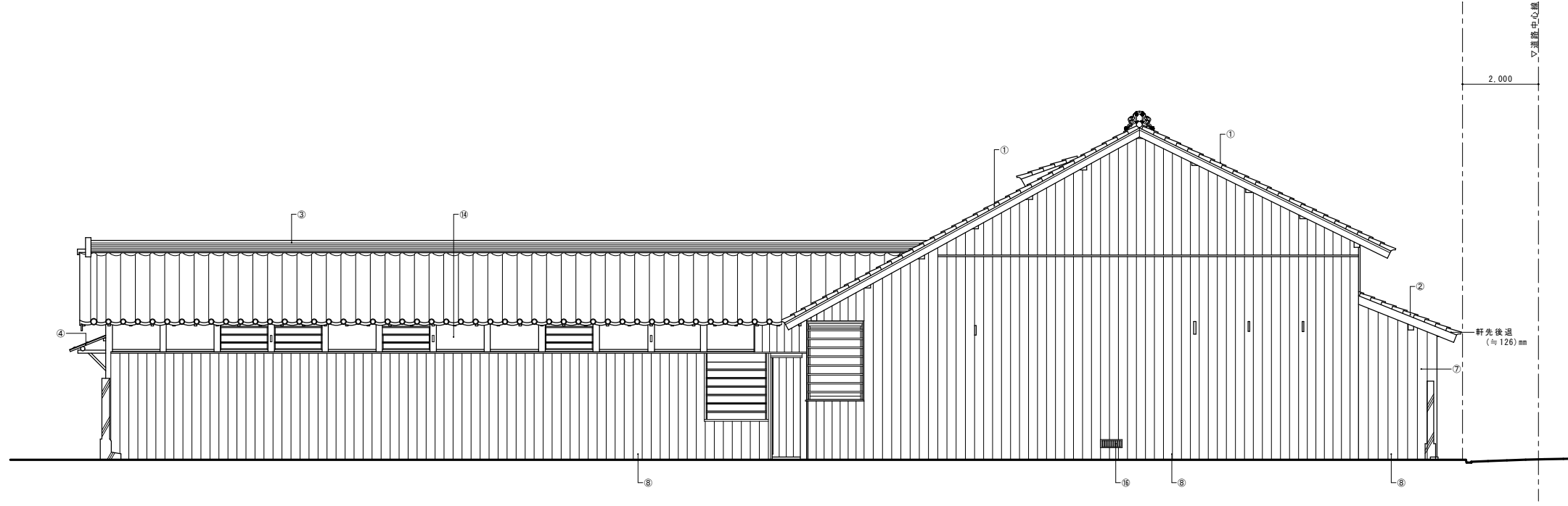
東立面図



北立面図



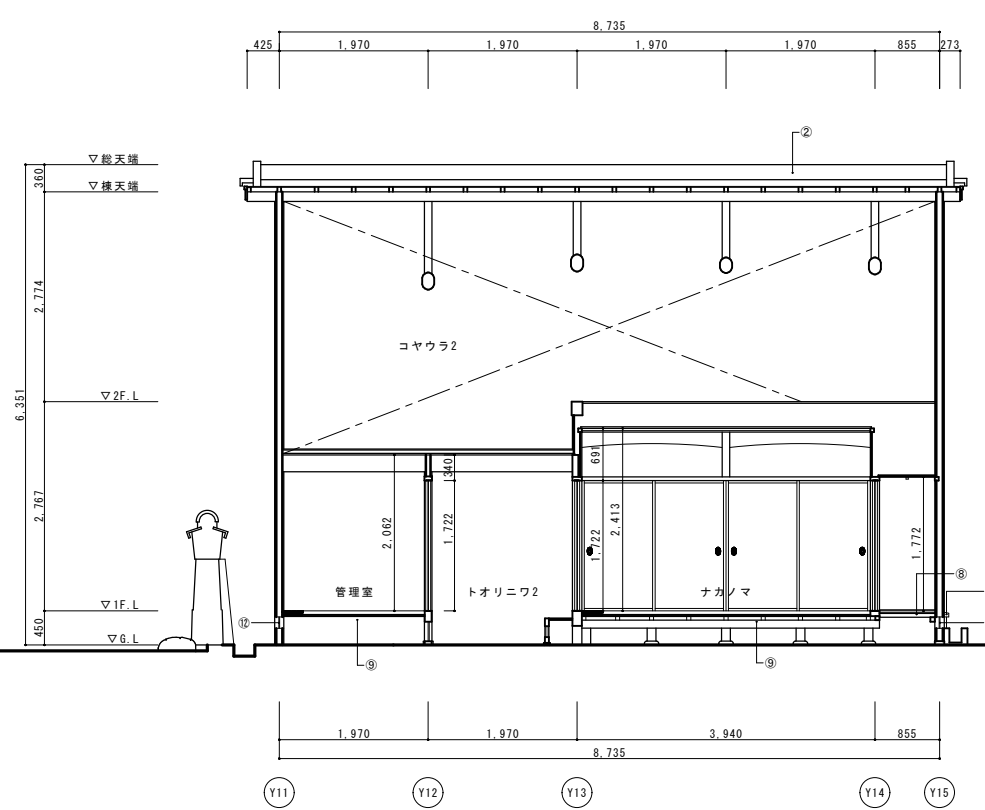
西立面図



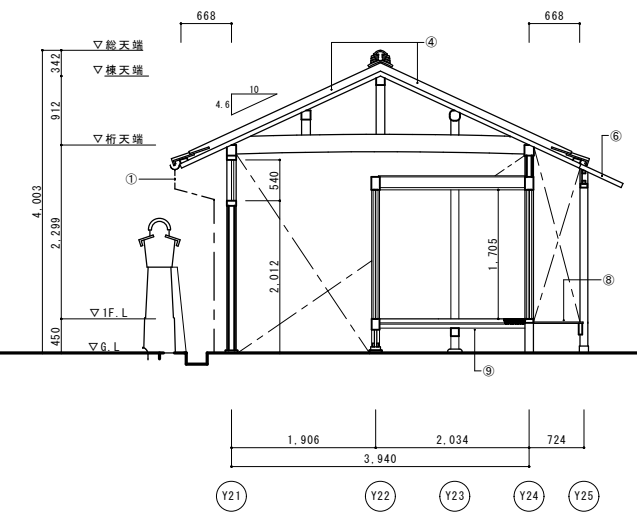
南立面図

- | | |
|---|----------------------|
| ① 主屋大屋根 瓦葺直し・棟葺(葺土なし) 下地(野地・一部垂木まで)修理・復旧 構造用合板増設 | ⑨ 外壁 腰板張 修理・復旧 |
| ② 主屋庇 瓦葺直し・棟葺(葺土なし) 木部(垂木裏板まで) 軒先後退(≒126mm)復旧 構造用合板増設 | ⑩ 外壁 腰板張(半割丸太) 修理・復旧 |
| ③ 角屋屋根 瓦葺直し・棟葺(葺土なし) 下地(野地・一部垂木まで)修理・復旧 構造用合板増設 | ⑪ 外壁 杉皮張 新補・復旧 |
| ④ 角屋 庇杉皮葺き 新補・葺替 | ⑫ 湯取口板蓋 修理・復旧 |
| ⑤ 角屋 庇鉄板葺き 新補・葺替 | ⑬ 土壁 付直し |
| ⑥ 戸箱 修理・復旧 | ⑭ 漆喰塗仕上塗り直し |
| ⑦ 出格子 修理・復旧 | ⑮ 中塗仕上塗り直し |
| ⑧ 外壁 板壁 修理・復旧 | ⑯ 床下換気口(防虫金網張) |
| | ⑰ 腰水切銅板 |

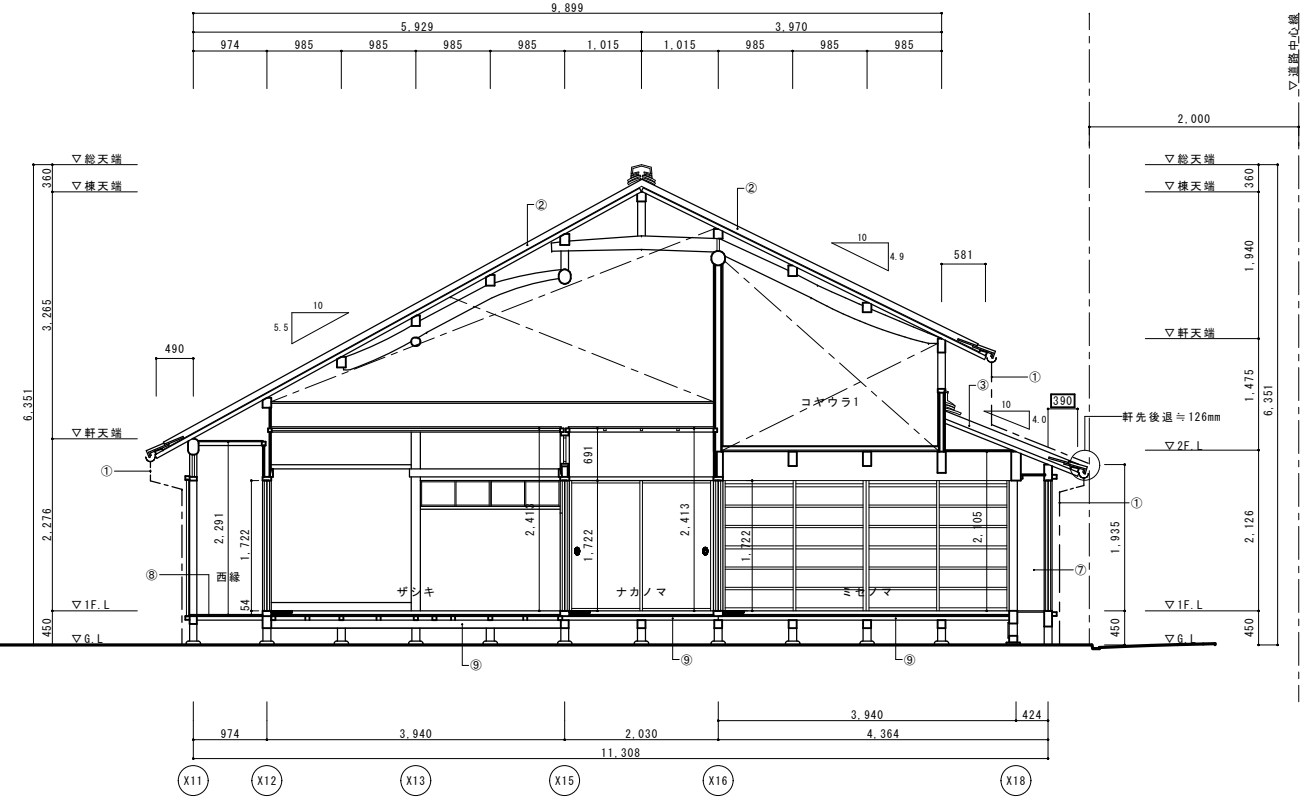
名称	芭蕉翁生家保存改修工事	修理 主屋 立面図	備考
日付	○年○月○日	製図	図番



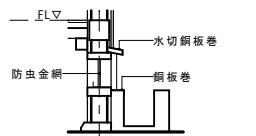
主屋桁行断面図



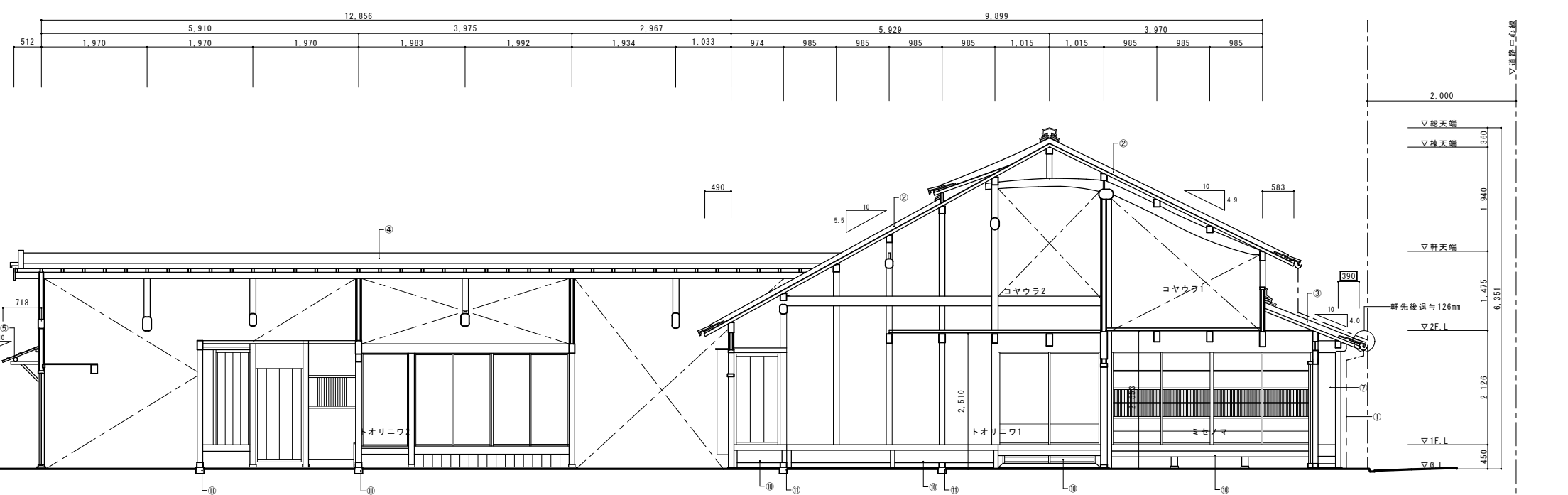
主屋角屋梁間断面図



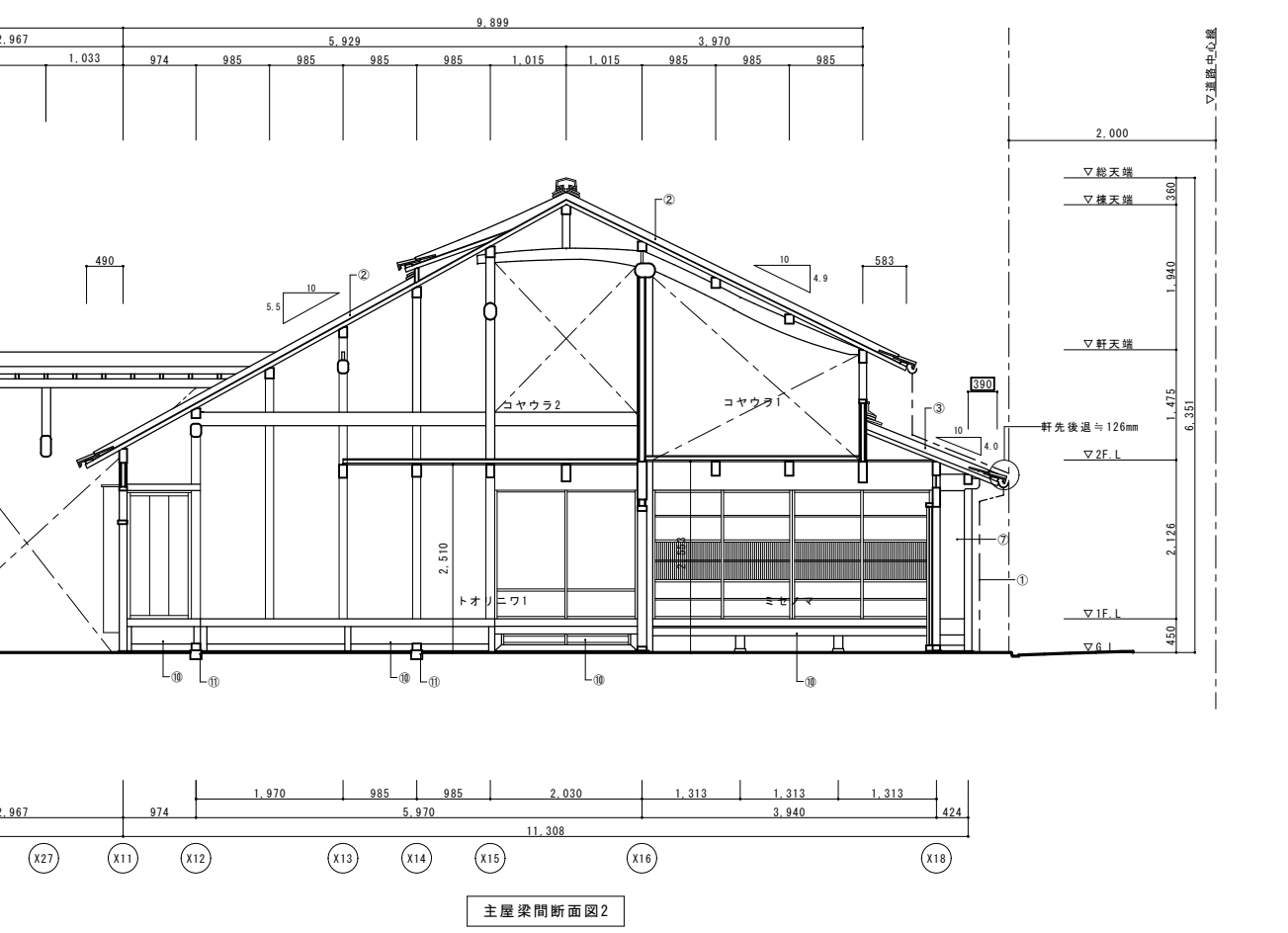
主屋梁間断面図1



床下換気口詳細図 1/20



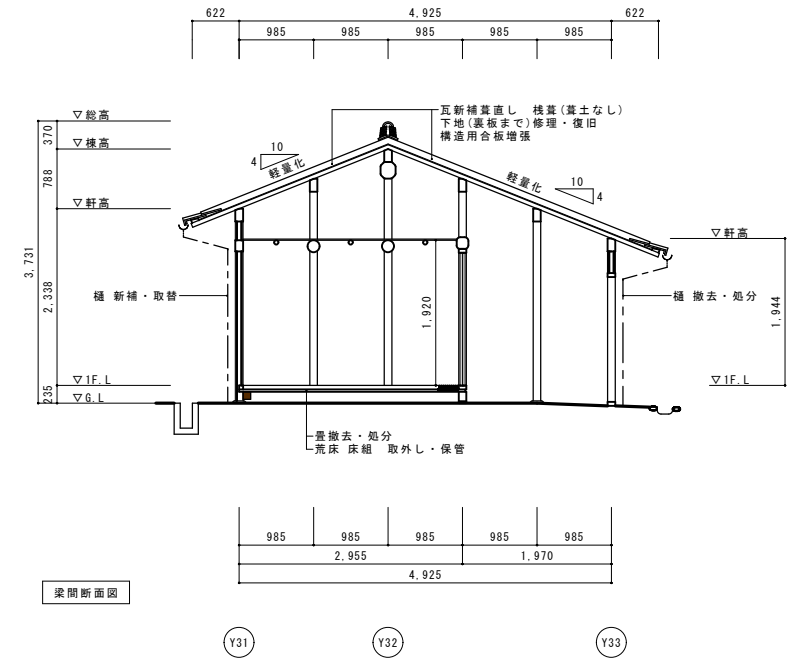
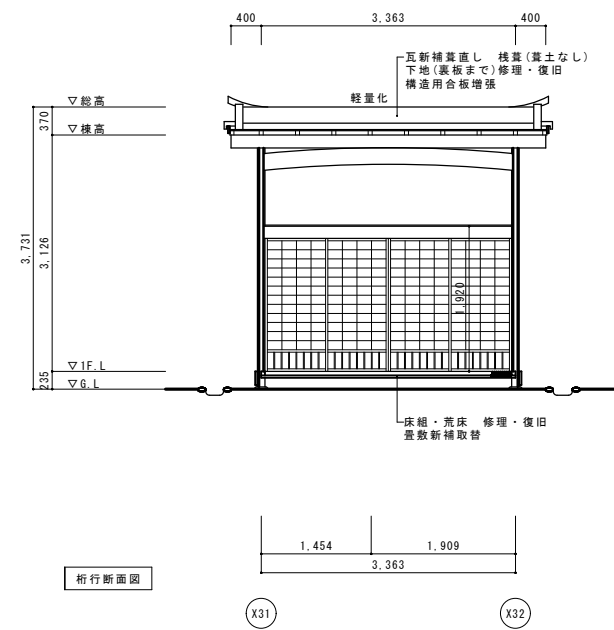
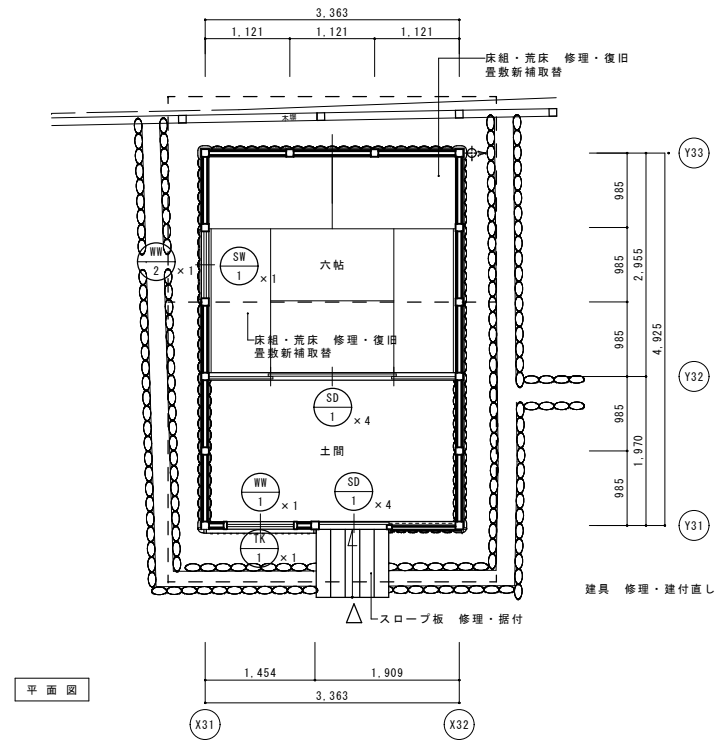
主屋角屋桁行断面図



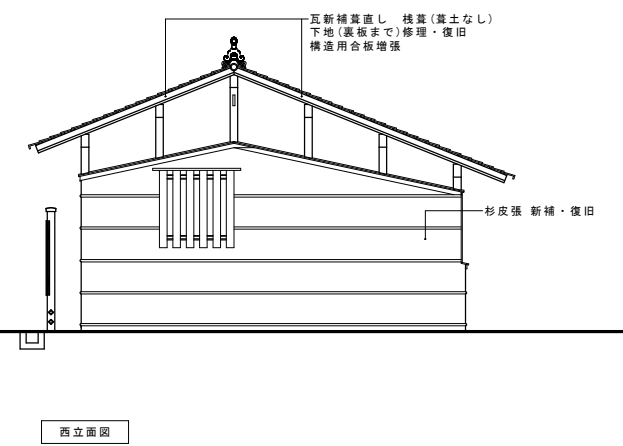
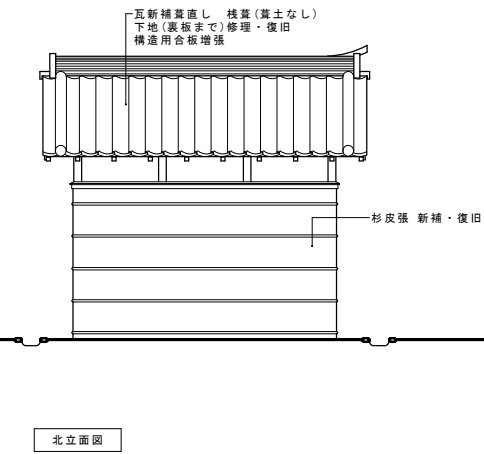
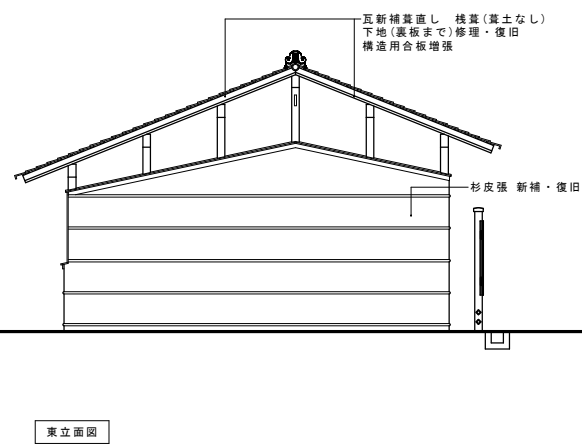
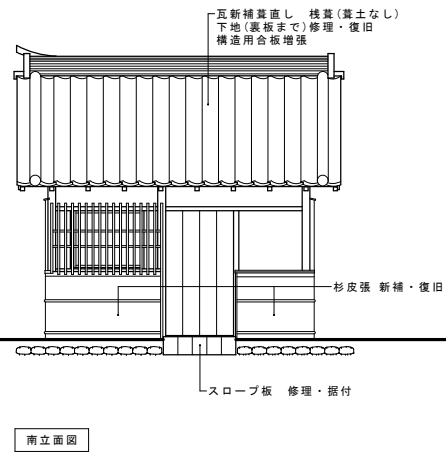
主屋梁間断面図2

- ① 礎(軒・呼・造・礎)新補・取付
- ② 主屋大屋根 瓦葺直し・枕葺(葺土なし) 下地(野地・一部垂木まで)修理・復旧 構造用合板増強
- ③ 主屋庇 瓦葺直し・枕葺(葺土なし) 木部(垂木・裏板まで)軒先後通(≒126mm)復旧 構造用合板増強
- ④ 角屋屋根 瓦葺直し・枕葺(葺土なし) 下地(野地・一部垂木まで)修理・復旧 構造用合板増強
- ⑤ 角屋庇 杉皮葺 新補・葺替
- ⑥ 角屋庇 銅板葺 修理・復旧
- ⑦ 出格子 修理・復旧
- ⑧ 床板張・床組 修理・復旧
- ⑨ 畳新補 荒床・床組 修理・復旧
- ⑩ 小縁 修理・復旧
- ⑪ 地盤・基石 補足(耐震補強)
- ⑫ 床下換気口(防虫金網張)
- ⑬ 腰水切銅板

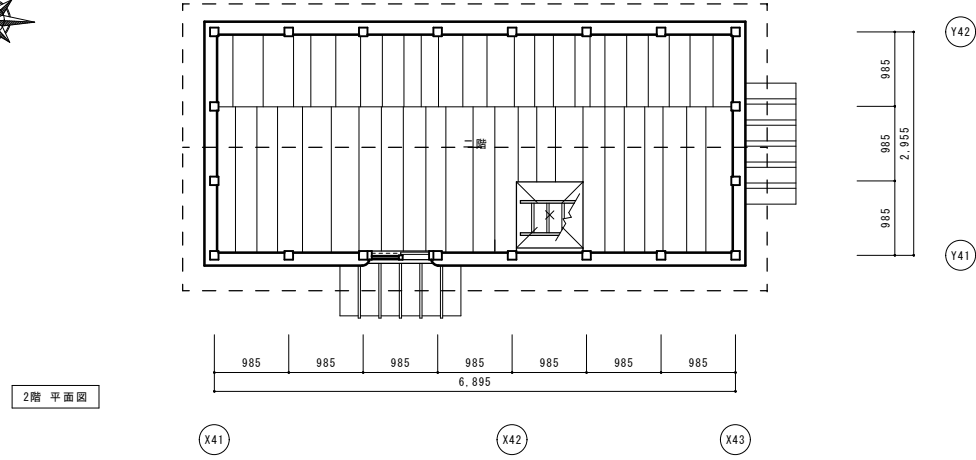
名称	芭蕉翁生家保存改修工事	修理 主屋 断面図	備考
日付	雨尺	製図	図番



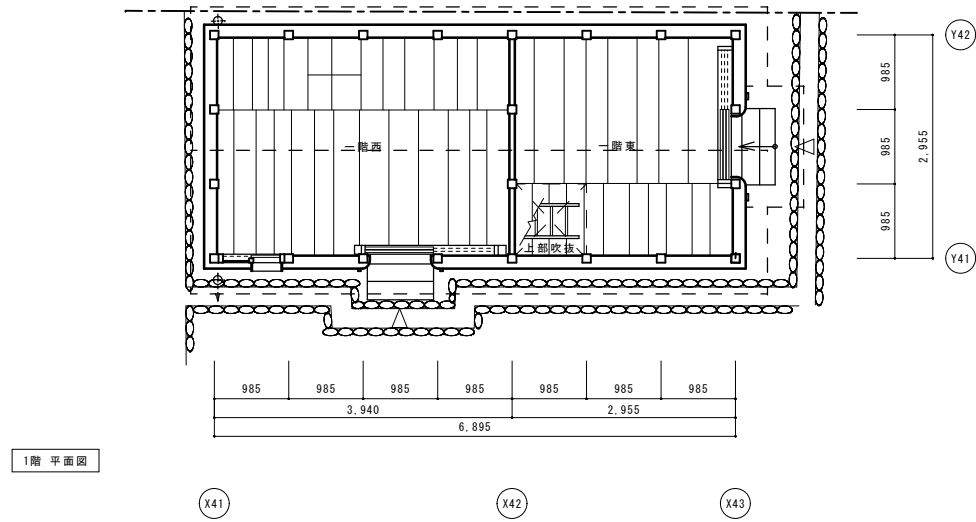
- 耐震凡例
- : 構造用合板増強 厚12 釘N50φ150
 - : 水平鉄筋ブレース M12 ターンバックル付 (オメガタルブレース相当品、詳細図AC-04)
 - : 水平鉄筋ブレース M12 ターンバックル付 (オメガタルブレース相当品、詳細図AC-04)
 - : 脚間添付補足 (座敷は床下ヒノキ100×100、土間は外部・杉皮内ヒノキ30×180)
 - : 軽量化 : 既存瓦再使棟葺き (葺土なし)



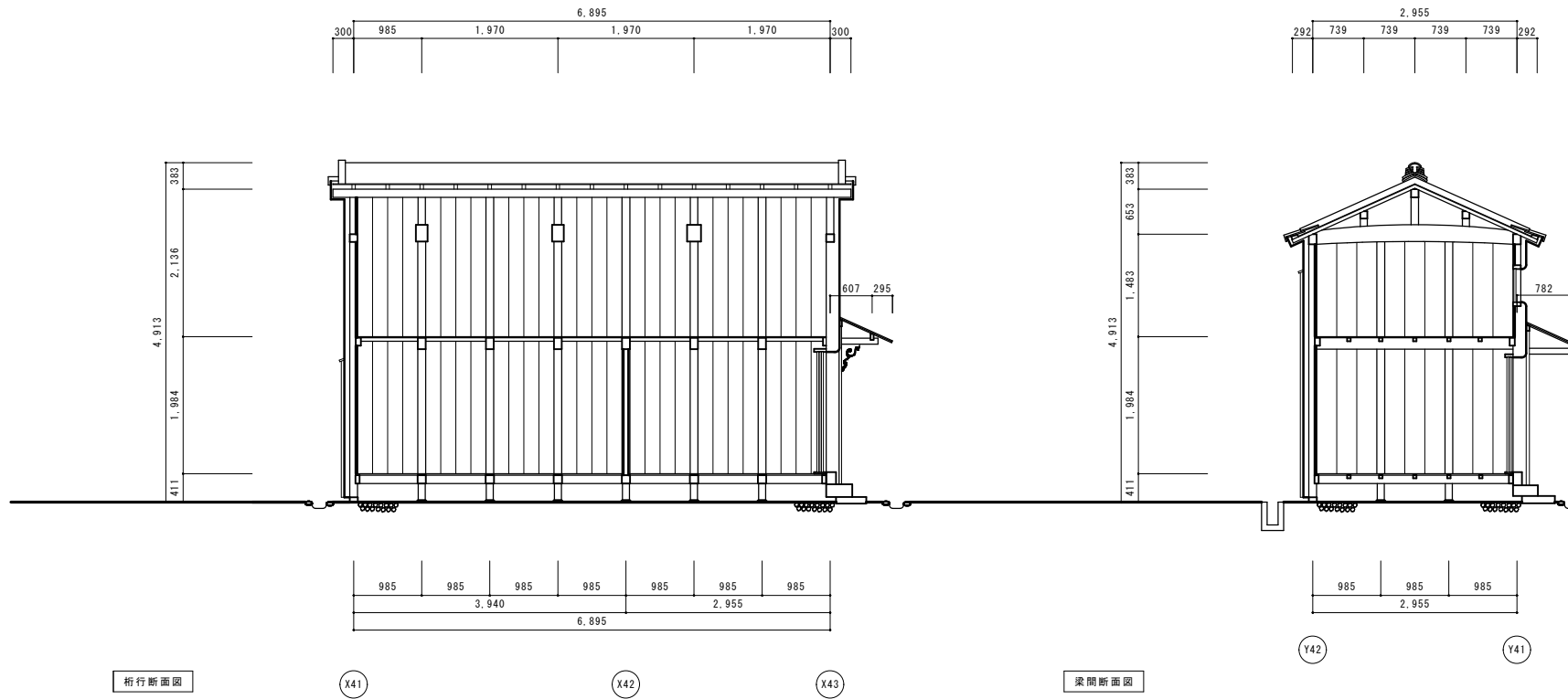
名称	芭蕉翁生家保存改修工事		修理 釣月軒 平面図・立面図・断面図	備考
日付	雨尺	製図	図番	



2階平面図

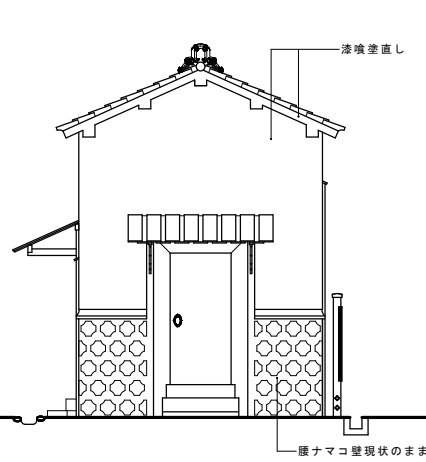


1階平面図

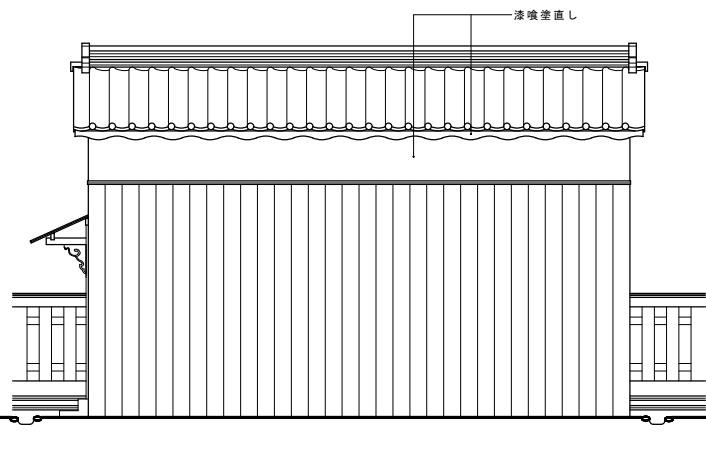


桁行断面図

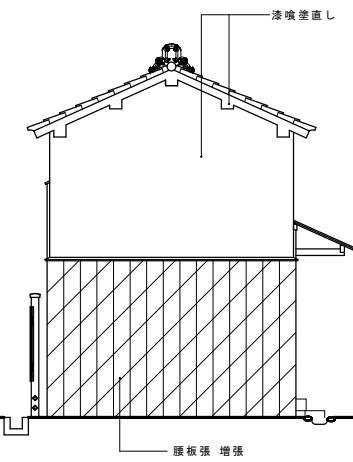
梁間断面図



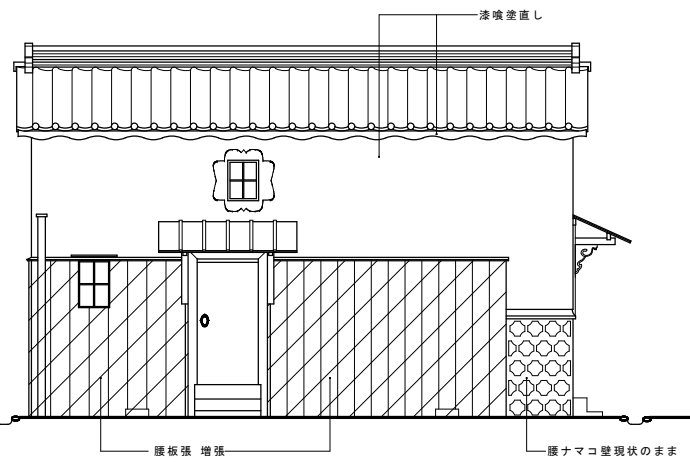
東立面図



北立面図



西立面図



南立面図

名称	芭蕉翁生家保存改修工事	修理 蔵 平面図 立面図 断面図	備考
日付	雨尺	製図	図番