

# 質疑回答書

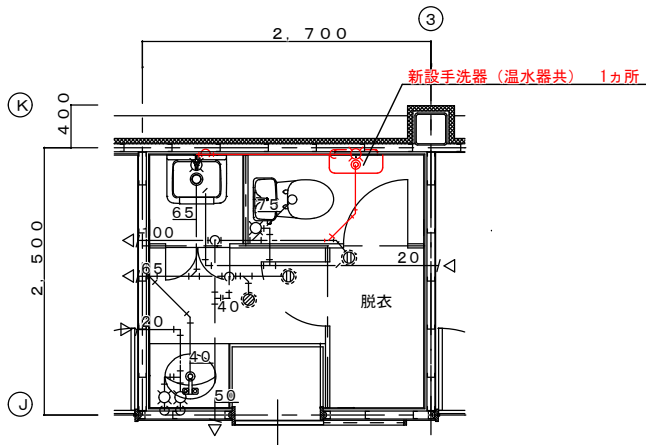
令和2年6月11日

契約番号 2020000554

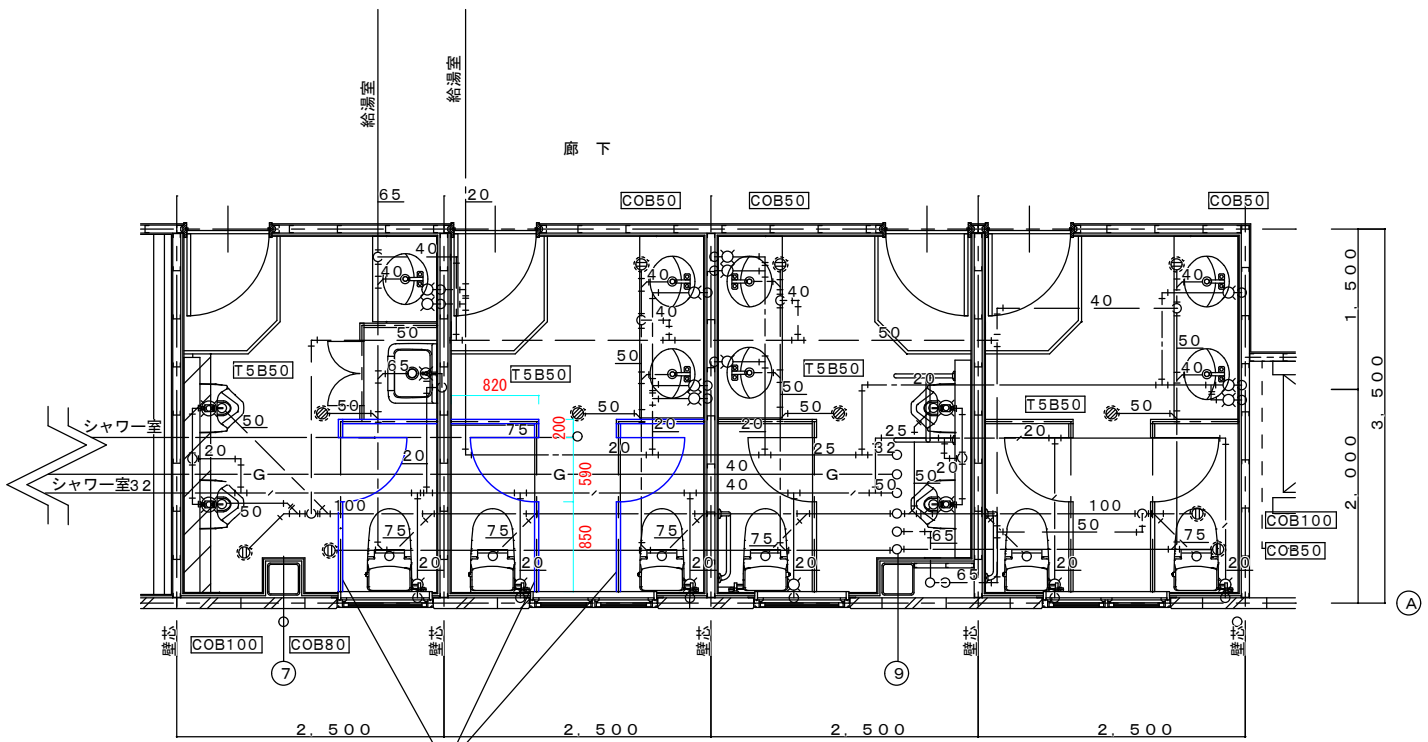
件 名 いがっこ給食センター夢2階女子職員用便所他改修工事

番 号	質 疑	回 答
1	<p>トイレブースの設計、積算された仕様をお教えてください。</p> <p>参考品番、仕様内容、各寸法、有効開口寸法現在のL=1550mmでは、1枚片引き戸の場合有効開口寸法が約W=600mmになると思いますが、製作範囲外。</p> <p>2連引戸の場合は、W=700mmは確保できるようです。</p>	<p>図面の既設トイレブースの寸法から参考見積りを取って積算しています。</p> <p>有効開口寸法は W=600mmとして下さい。</p>
2	<p>1階新設手洗器の給水はどこから取るのでしょうか。同上の排水はどこへ放流するのでしょうか。</p>	<p>別紙図面のとおりです。</p>
3	<p>温水器新設の既設洗面器のカランは、温度調節式混合水栓に取替ですか。その場合の品番は何ですか。</p>	<p>既設の水栓に接続で設計しています。</p>
4	<p>新設手洗器(温水器)の電源及び、温水器新設の電源はどこから取るのでしょうか。</p>	<p>既設コンセントから取ります。</p> <p>温水器新設については、既設コンセントがアース無しのため、アース付きコンセントへの改修が必要です。</p>
5	<p>2階トイレ改修部分の下の1階平面図及び天井仕様をお教えてください。</p>	<p>1階平面図は別紙のとおりです。</p> <p>防水ボード下地の上クロス貼で設計しています。</p>

※この回答に対する質問は受付できません。



1F改修計画平面図 1:50



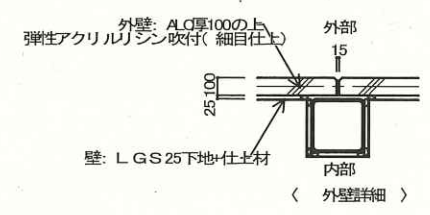
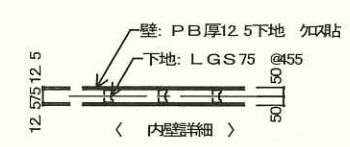
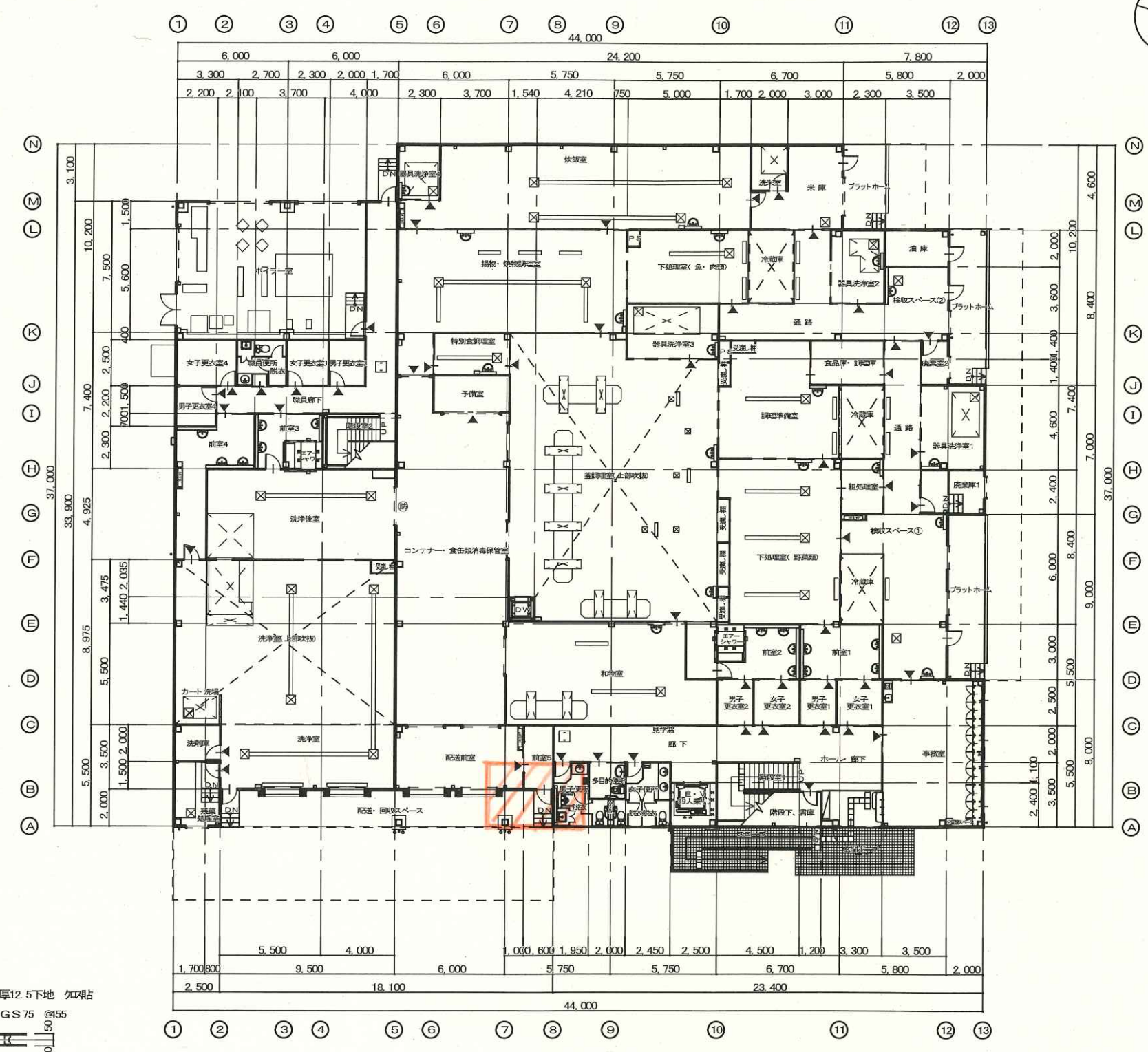
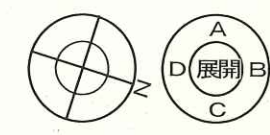
トイレブース撤去・処分 3カ所  
 ※既設トイレブース H=1850

2F既設平面図 1:50

特記事項

※現場工事については、7/31~8/14までとし、8/14までには工事を終わらせること。

※給排水設備工事に伴い、必要に応じて1F部分天井改修を行うこと。



▲: 室名札 (H2×W258) 位置示す。  
Ⓕ: 特定防火設備、位置示す。

1階平面図

《階段室①仕様》		《階段室②仕様》		《面積表》	
踏面	260.00	踏面	220.00	1階床面積	1,552.22㎡ (469.65坪)
蹴上	184.58	蹴上	210.95	2階床面積	317.67㎡ (96.11坪)
有効幅	1500.00	有効幅	1193.50	延べ床面積	1,869.89㎡ (565.76坪)
手摺高	800.00	手摺高	800.00	建築面積	1,657.50㎡ (501.51坪)
				敷地面積	7,164.87㎡ (2,167.88坪)

PROJECT いかっこ給食センター夢		PROJECT NO.	
DRAWING 1F平面図		SCALE	
APPROVED	CHECKED	DRAWN	DATE
			DRAWING NO.