

平面図

S=1:500

施工延長 L=34.0m

水路工 L=34.0m

蓋板工 N=11枚

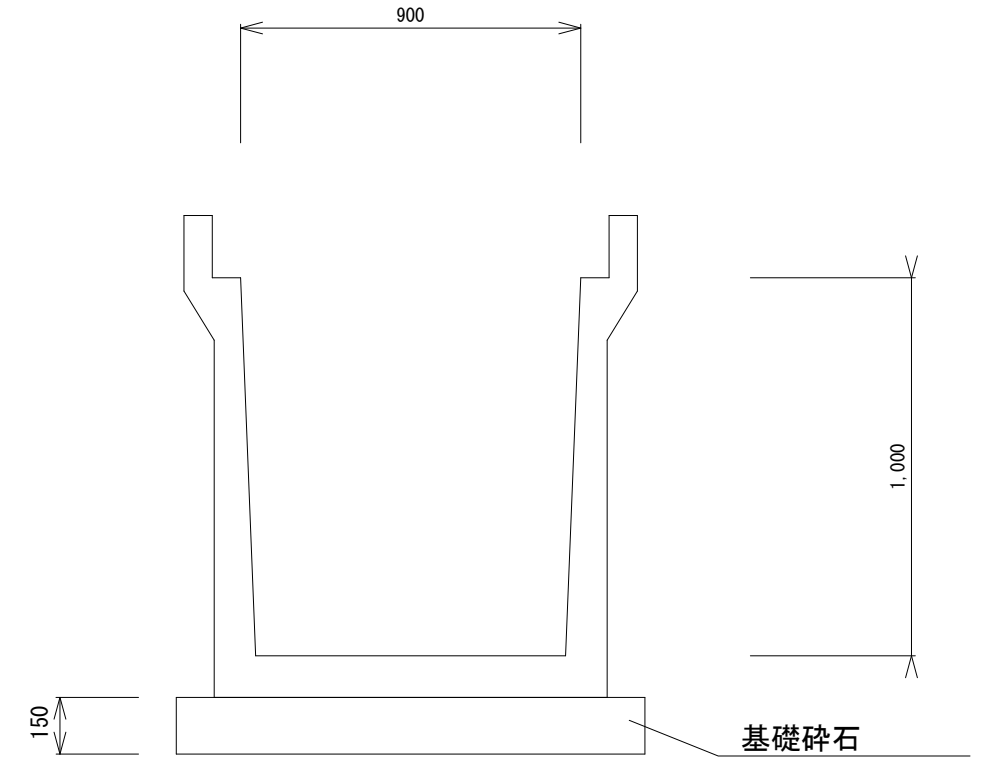
舗装工 A=31m²

法面工 A=23.0m²



工法図

S=1:20



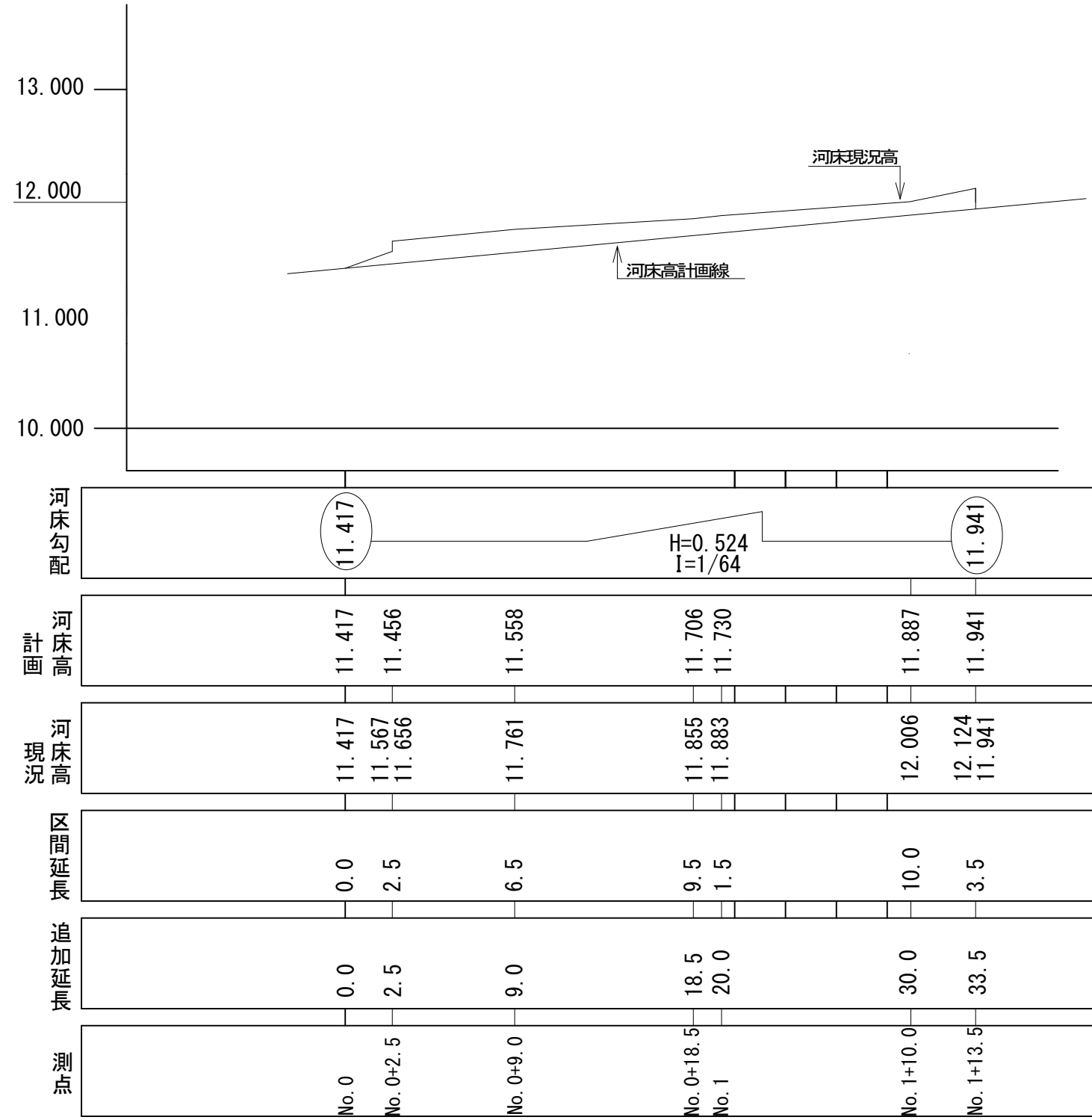
10m当り	
U型カルバート	5本
基礎砕石	1.86m ³

蓋板工は、No.0~+2.0m、No.0+9.0~+18.0mの区間に設置する。

工事名	準用河川等整備事業 普通河川長谷川河川改修工事		
図面名	平面図		
工事場所	伊賀市 丸柱 地内		
縮尺	図示	図面番号	1
事務所名			

縦断面図

縮尺
1:300
1:50

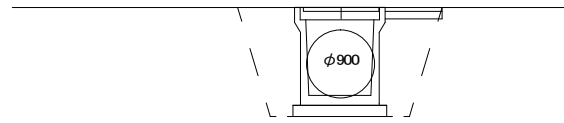


工事名	準用河川等整備事業 普通河川長谷川河川改修工事		
図面名	縦断面図		
工事場所	伊賀市 丸柱 地内		
縮尺	図示	図面番号	2
事務所名			

横断面図

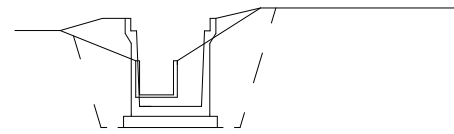
S = 1:100

No.0



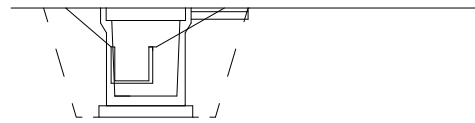
床掘	2.5
埋戻	1.5
張芝工	—
路盤工	0.8
表層工	0.8

No.1



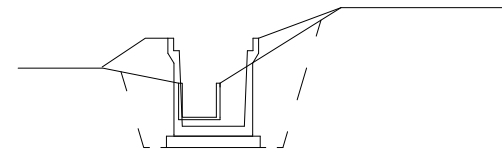
床掘	2.2
埋戻	1.7
張芝工	1.2
路盤工	—
表層工	—

No.0+2.5



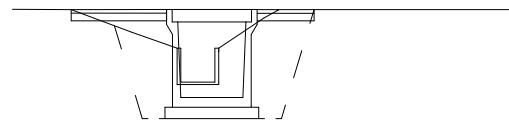
床掘	2.3
埋戻	1.5
張芝工	—
路盤工	0.8
表層工	0.8

No.1+10.0



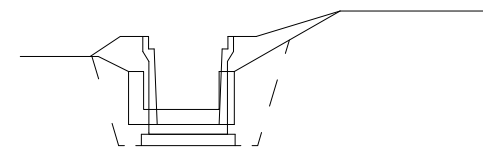
床掘	2.0
埋戻	1.7
張芝工	1.8
路盤工	—
表層工	—

No.0+9.0



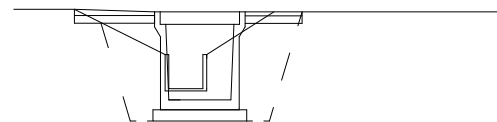
床掘	2.2
埋戻	1.5
張芝工	—
路盤工	2.0
表層工	2.0

No.1+14.0



床掘	1.3
埋戻	1.6
張芝工	1.6
路盤工	—
表層工	—

No.0+18.5



床掘	2.2
埋戻	1.3
張芝工	—
路盤工	1.8
表層工	1.8

工事名	準用河川等整備事業 普通河川長谷川河川改修工事		
図面名	横断面図		
工事場所	伊賀市 丸柱 地内		
縮尺	図示	図面番号	3
事務所名			

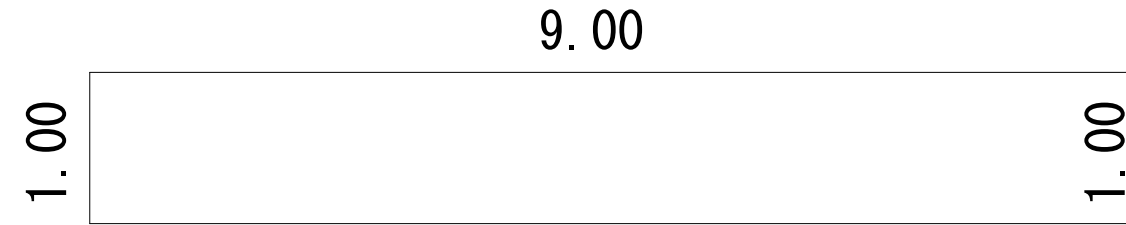
既設構造物撤去図
S=1:50

No. 0+20付近張りコン (両岸) t = 5 c m



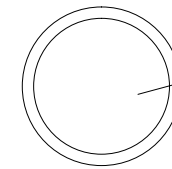
No. 0付近取付部

A=0.48m² (CAD求積)
V=0.48×2.0=0.96m³



A=1.00×9.00×2=18.00m²
V=18.0×0.05=0.9m³

φ900 ヒューム管

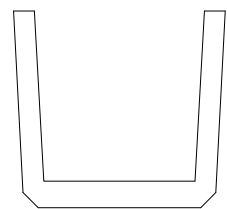


流水断面 A=0.64

V=0.23×2.6=0.598m³

既設柵側溝接続部 コンクリートはつり

A=0.86-0.64=0.22m²
V=0.22×0.15=0.033m³



既設水路

U450
A=0.09m²
V=0.09×32.0=2.88m³

合計

無筋 V=0.9≒1.0m³

鉄筋 V=0.96+2.88+0.598+0.033=4.471≒4.0m³

工事名	準用河川等整備事業 普通河川長谷川河川改修工事		
図面名	既設構造物撤去図		
工事場所	伊賀市 丸柱 地内		
縮尺	図示	図面番号	4
事務所名			