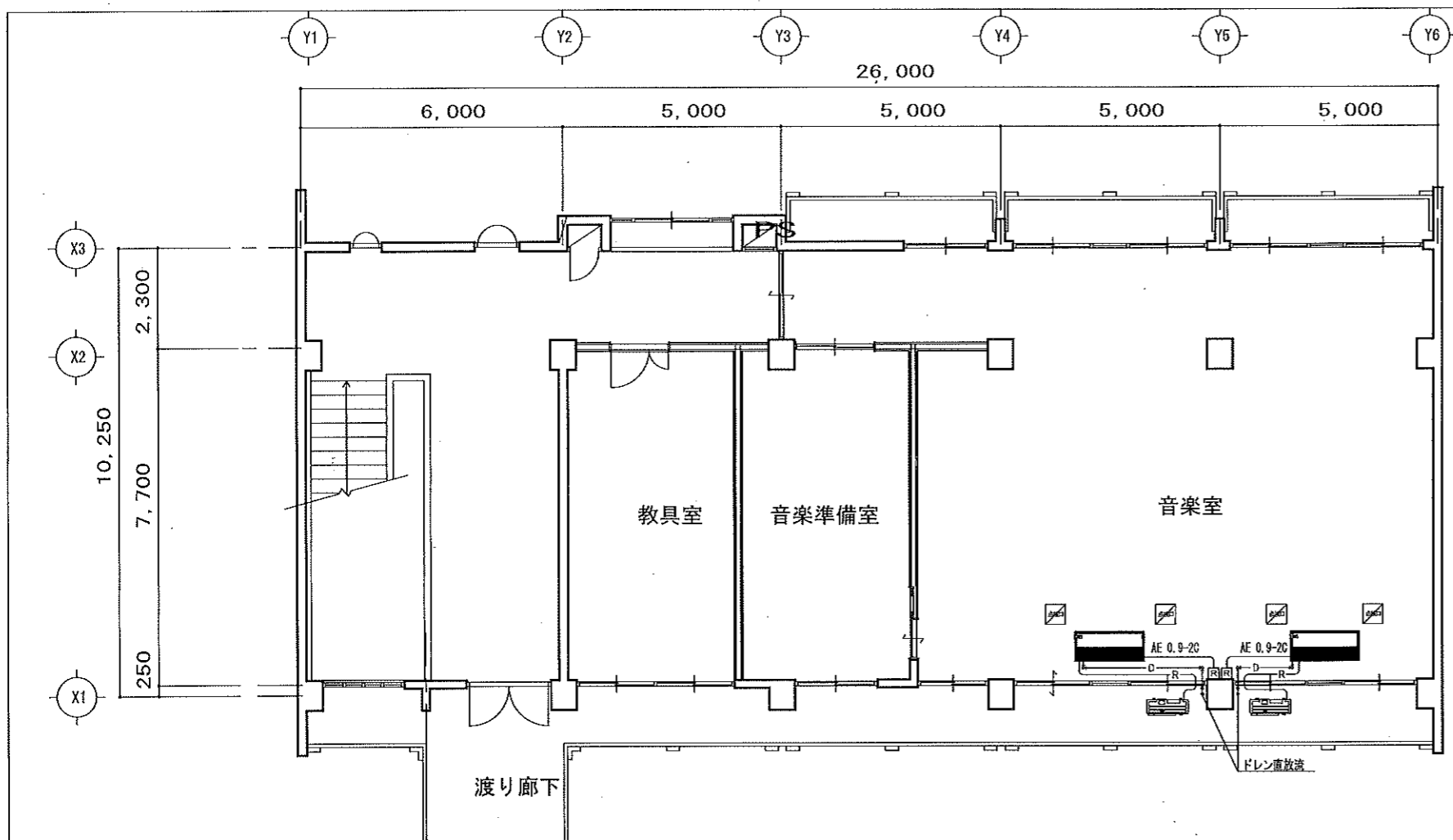


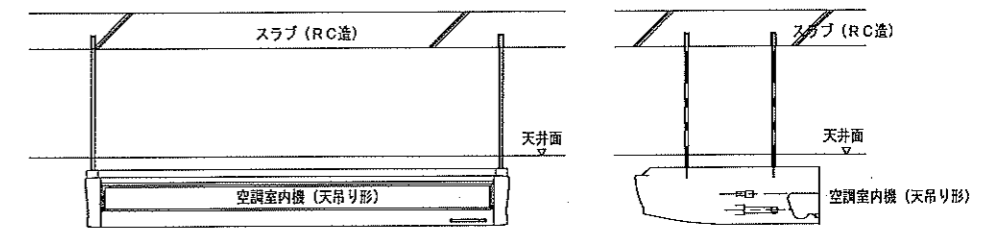
特記		特記	

緑ヶ丘中学校他1校 音楽室空調設備工事

図名	動力幹線設備図面 (緑ヶ丘中学校)				
承認	検図	設計	工事担当者	縮尺	2020年 5月
				A2: 1/200	図面 No. E-02 全 枚



内機取付 参考図

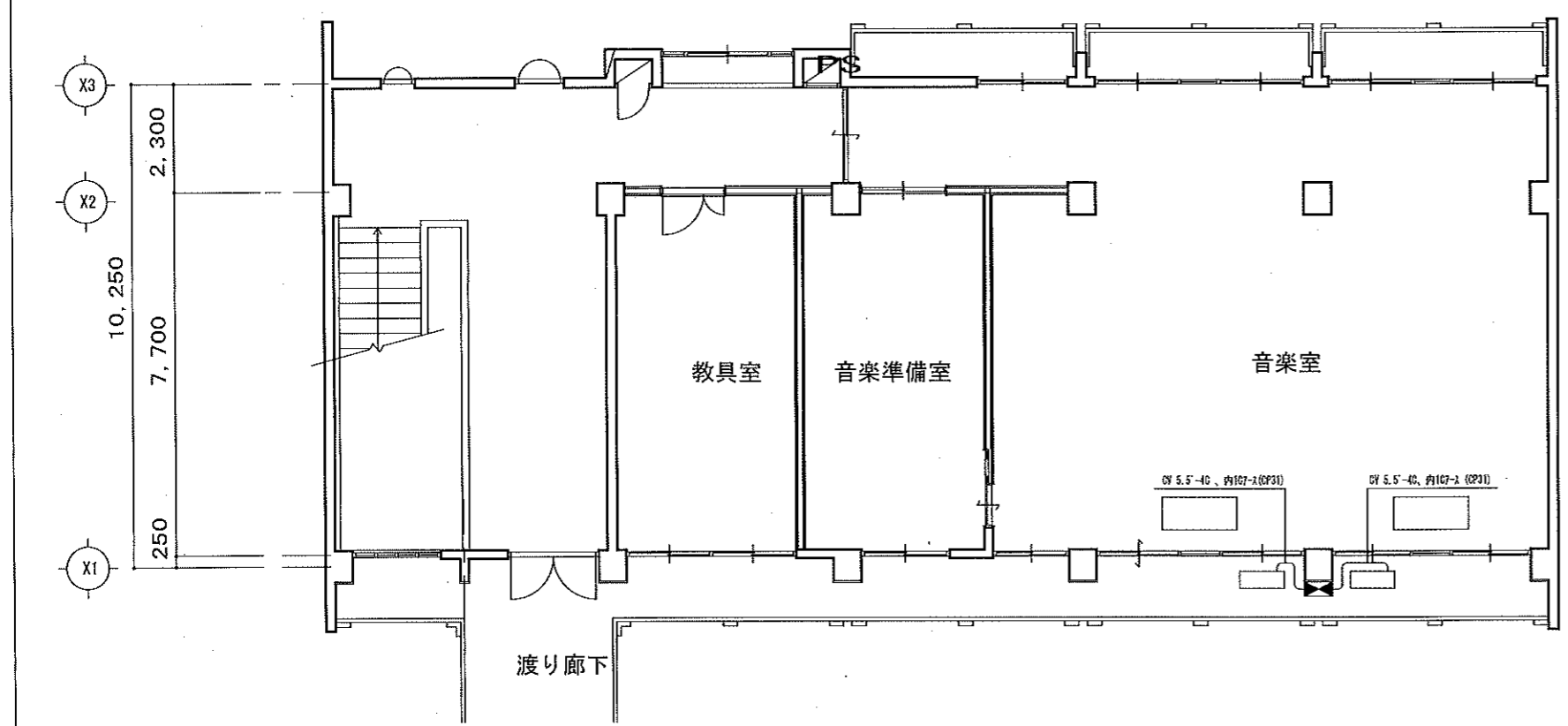


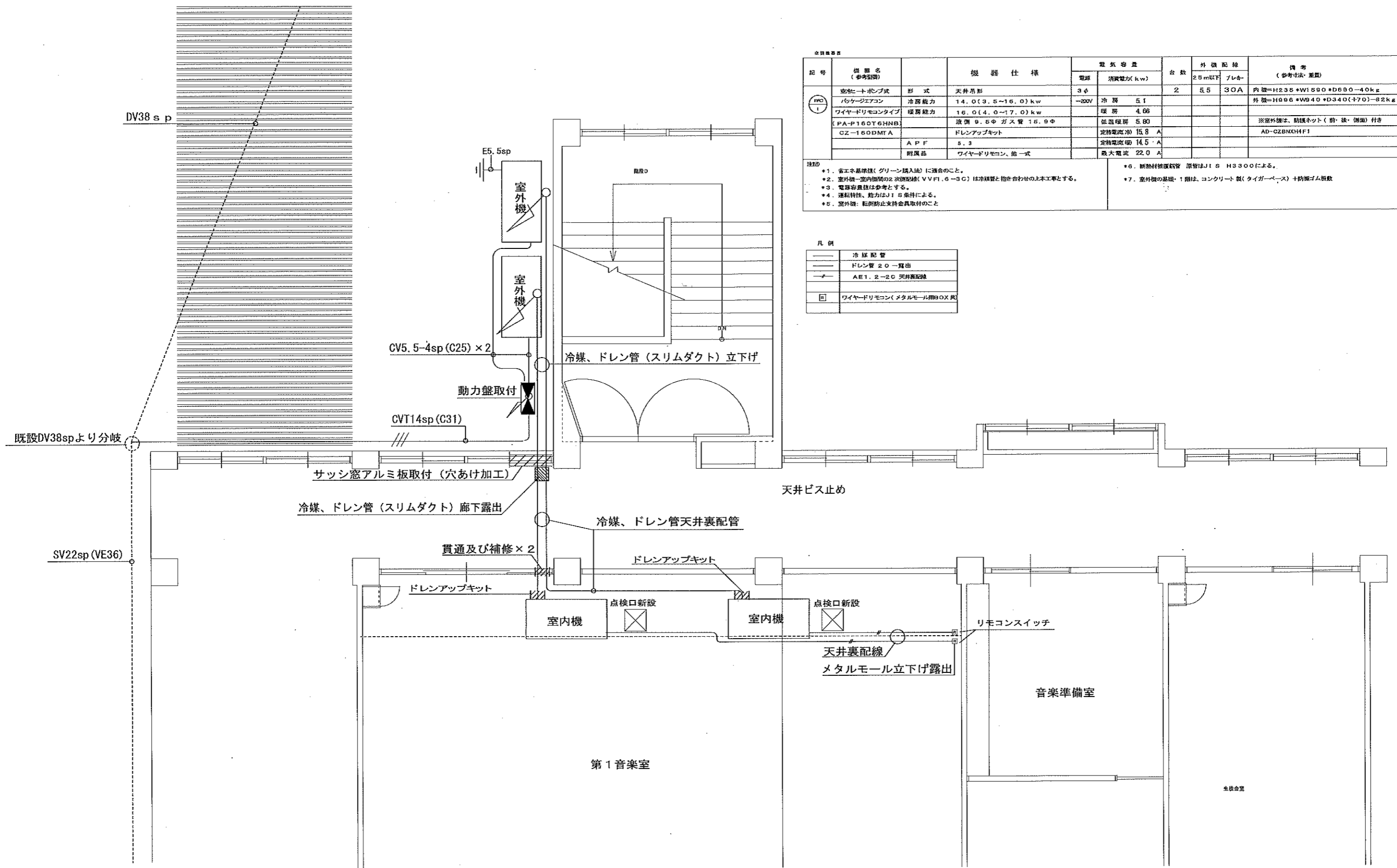
空調機器表

設置場所	機器型番	台数	形式・仕様		電気容量					備考	
			冷房能力 (KW)	暖房能力 (KW)	相 (φ)	電圧 (V)	圧縮機 (KW)	送風機 (W)			
PAC1	SZRH160BF										音楽室
	室外機: RZRP160BD	2	14.0	16.0	3	200	3.08		0.211		
	室内機: FHP160DJ	2						0.16			
	リモコン: BRC1G3	2									
注記 ・室外機架台は既製コンクリートブロックとする。 ・室外機は、転倒防止処理を行うこと。 ・各配管配線の為の窓ガラス加工を行うこと。 ・運転特性、能力はJIS条件による。 ・電源容量値は参考とする。 ・室外機-室内機間の2次側冷媒管配管・連絡配線は抱き合わせの新設工事とする。											

空調設備

動力配線





記号	機器名 (参考記号)	機器仕様	電気容量		台数	外形配線		備考 (参考寸法・重量)
			電圧	消費電力(kw)		25m以下	ブレーカ	
①	室外機	形式 天井吊形	3φ		2	5.5	30A	内機=H235*W1590*D690-40kg 外機=H896*W940*D340(+70)-82kg
	パッケージエアコン	冷房能力 14.0(3.5~16.0)kw	-200V	冷房 5.1				
	ワイヤードリモコンタイプ	暖房能力 16.0(4.0~17.0)kw		暖房 4.66				
	PA-P160T6HNB	液側 9.6φ ガス管 15.9φ		低温暖房 5.80				
	CZ-160DMT A	ドレンアップキット		定格電流冷 15.8 A				※室外機は、防錆ネット(前・後・側面)付き AD-CZBNXH4F1
	A P F	5.3		定格電流暖 14.5 A				
	付属品	ワイヤードリモコン、他一式		最大電流 22.0 A				

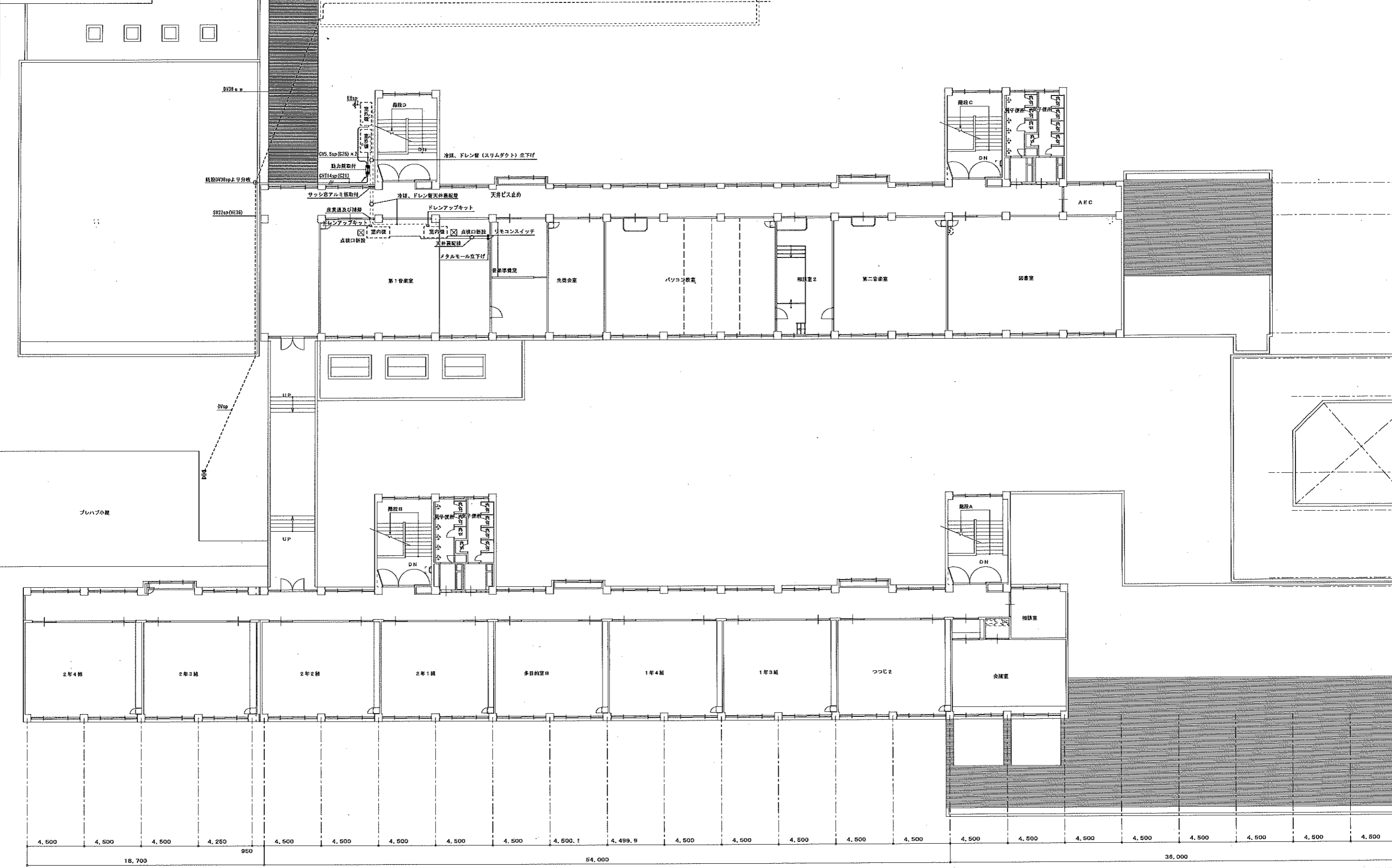
注記  
 \*1. 省エネ基準達成(グリーン購入法)に適合のこと。  
 \*2. 室外機-室内機間の二次配線(VVF1.6-3C)は冷媒管と抱き合わせの上本工事とする。  
 \*3. 電線径は参考とする。  
 \*4. 運転特性、能力はJIS条件による。  
 \*5. 室外機: 転倒防止支持金具取付のこと。  
 \*6. 断熱材被覆断熱管 断熱はJIS H3300による。  
 \*7. 室外機の基礎: 1階は、コンクリート製(タイガース) +防振ゴム設置

凡例	
—	冷媒配管
—	ドレン管 20-露出
—	AE1.2-20 天井裏配線
□	ワイヤードリモコン(メタルモール用BOX付)

緑ヶ丘中学校他1校 音楽室空調設備工事

図名	空調設備第1音楽室詳細図(青山中学校)				
承認	検図	設計	工事担当者	縮尺	
				A2:	図面 No.

2階平面図 S=1:200



特記	図名		空調設備2階平面図(青山中学校)			
	承認	検図	設計	工事担当者	縮尺	図面
					A2:	N
緑ヶ丘中学校他1校 音楽室空調設備工事						