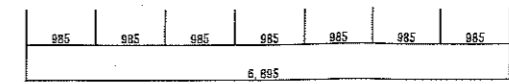
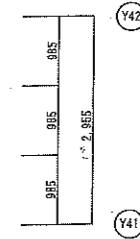
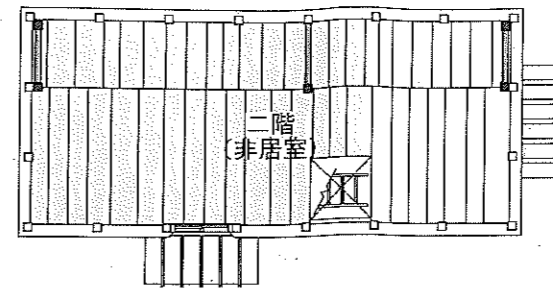
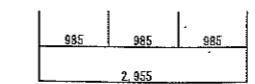
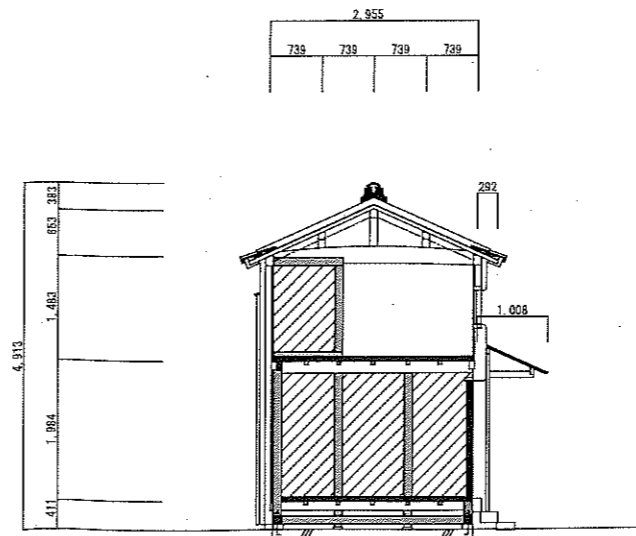
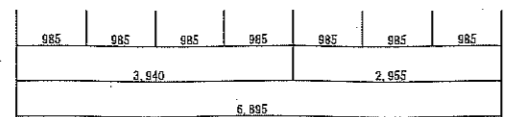
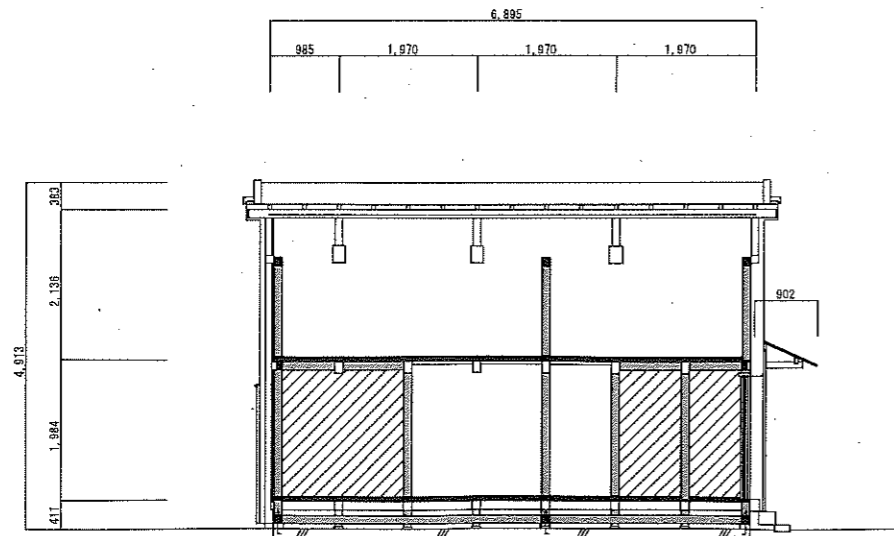


1階 平面図



2階 平面図



蔵：想定工期12ヶ月（夏季大壁養生、単独可）

- 基礎定着・仕上修理（現状復旧）
- 壁仕上・床解体
- 腐朽部材・部分取替え
- RCベタ基礎、付土台、アンカー
- 設備更新

- 耐震補強
- 屋根面：野地下ブレース
- 二階床：構造用合板増張
- 一階床：構造用合板増張
- 軸壁：付土台・付柱・頭繋補足＋荒壁パネル
- ＋仕口ダンパー（見掛り、X方向1F30、Y方向1F40・2F20ヶ所）

耐震凡例

- ：構造用合板張
- ：構造用合板張
- ：野地下ブレース
- ：荒壁パネル
- ：補足軸部材断面
- ：補足軸部材見付

主屋：想定工期15ヶ月

- 半解体修理（現状復旧）
仮設素屋根・搬出入（道路突出・制限）
屋根・壁・床・内外仕上解体
軸部補正（沈下・傾斜）、腐朽部材・部分取替え
正面庇後退、排煙窓復原、二階間仕切土壁復原
管理室造作・建具改修
非常照明・ミキッパ（給排水）新設
維持管理上消耗品・設備更新

- 耐震補強
屋根面：軽量化（瓦葺土なし）+野地構造用合板増張
二階床：構造用合板またはJパネル増張+ブレース
一階床：構造用合板下張+ブレース
一階軸壁：柱・脚固・頭繫・地覆補足+荒壁パネル
+仕口ダンパー（見隠れ、X方向52>要46、Y方向99>要96ヶ所）

増築部：想定工期12ヶ月（主屋と重複）

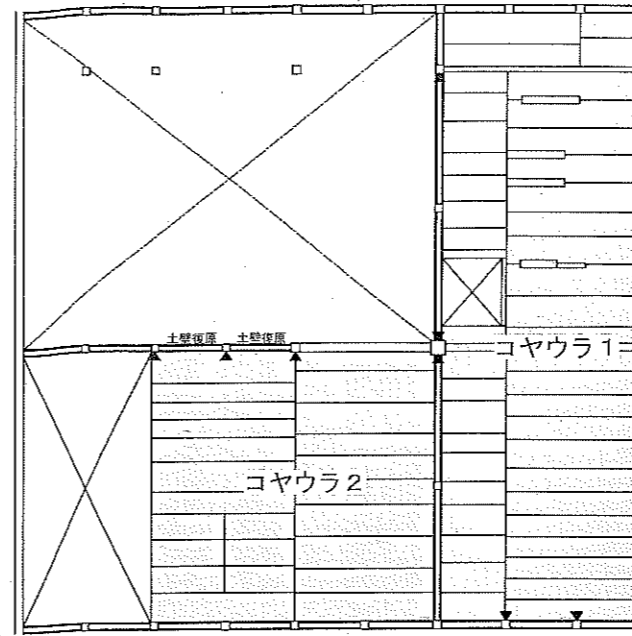
- 半解体修理（現状復旧）
仮設素屋根
屋根・壁・床・内外仕上解体
軸部補正（沈下・傾斜）、腐朽部材・部分取替え
排煙窓改変
維持管理上消耗品・設備更新

- 耐震補強
屋根面：軽量化（瓦葺土なし）+野地構造用合板増張
床：ブレース
軸壁：脚固め・地覆補足

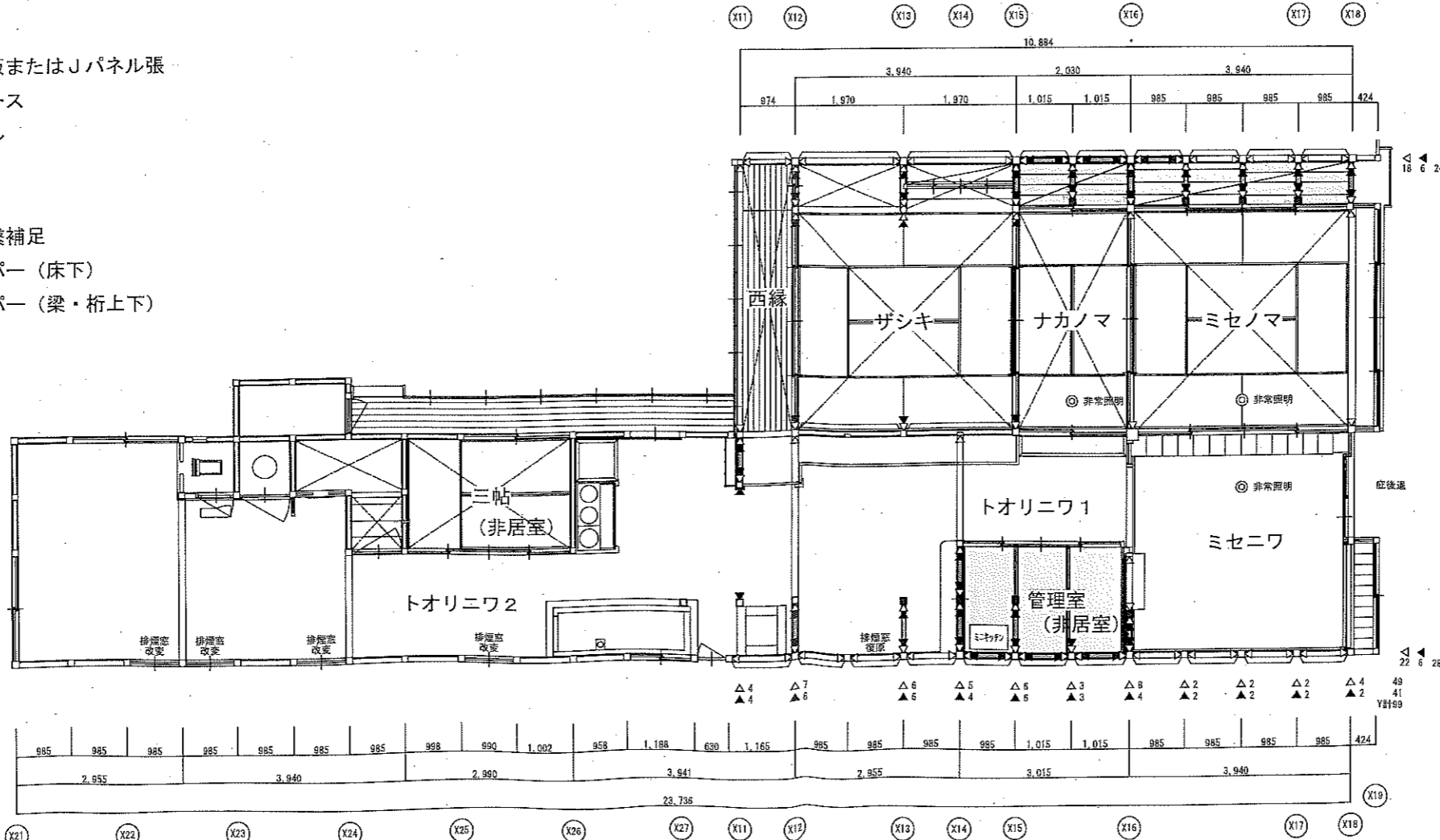
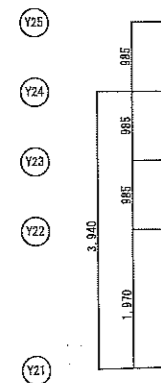
- その他共通
○設備：幹線・電灯・コンセント・自火報更新
○外構：排水・地表・植栽整備 木塀更新

耐震凡例

- （点線）：構造用合板またはJパネル張
- （X）：水平ブレース
- （粗線）：荒壁パネル
- （黒点）：柱補足
- （粗線）：地覆補足
- （粗線）：脚固・頭繫補足
- （△）：仕口ダンパー（床下）
- （▲）：仕口ダンパー（梁・桁上下）



主屋 2階平面図

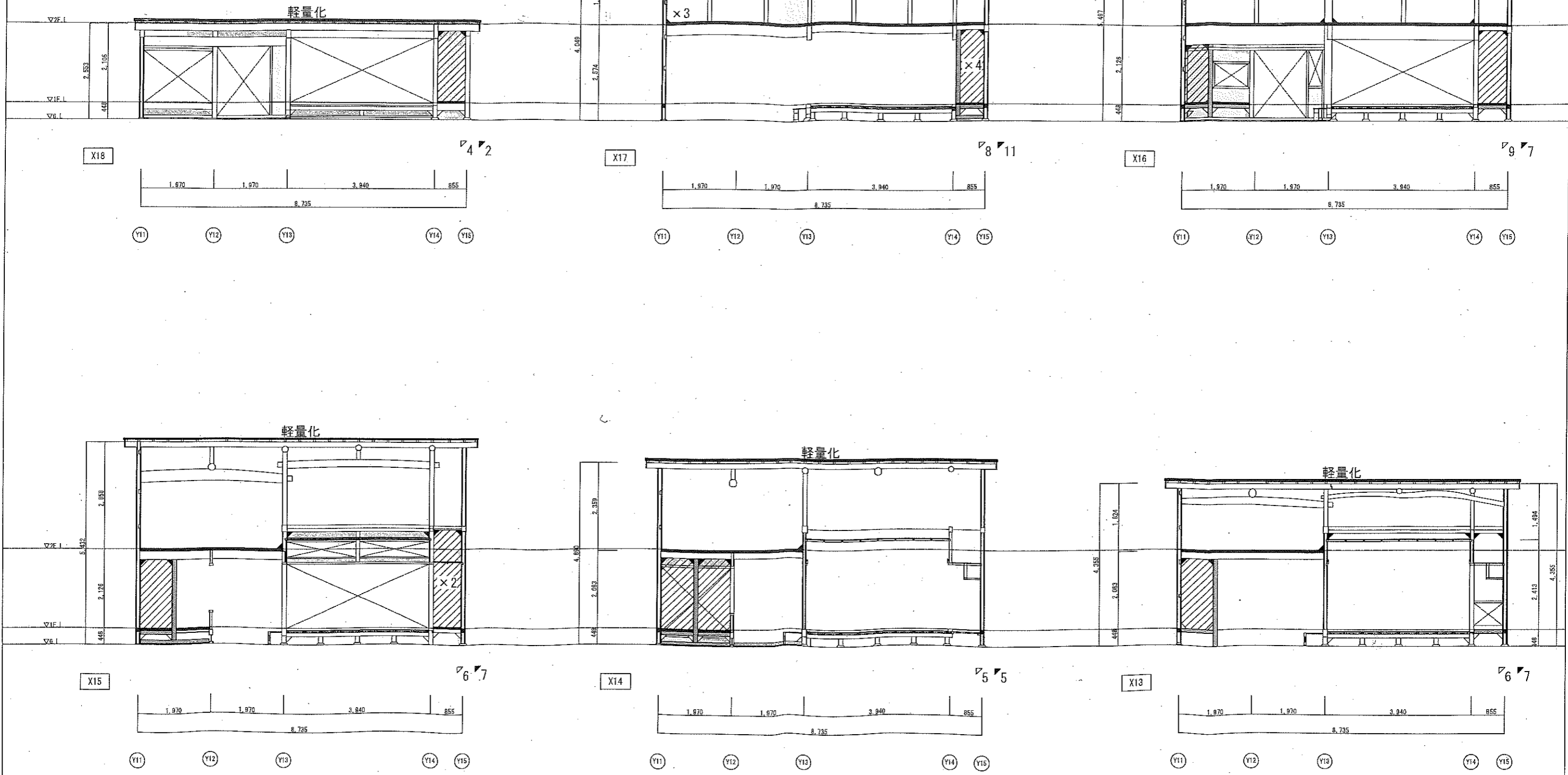


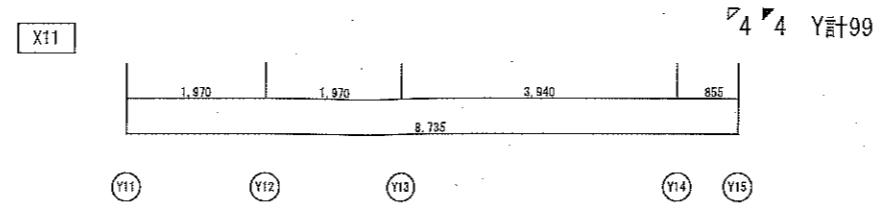
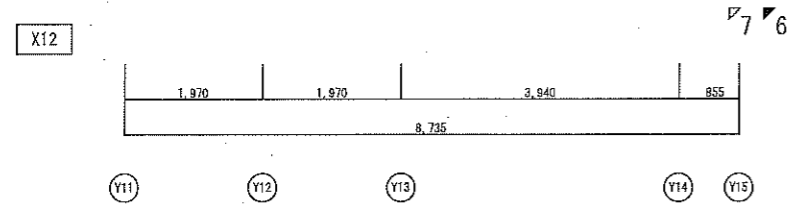
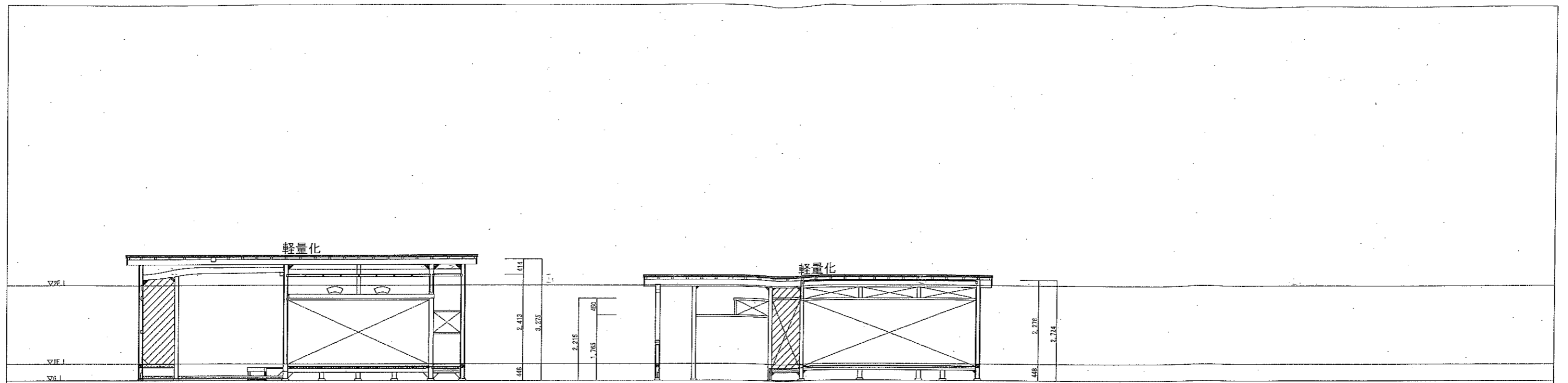
主屋 1階平面図

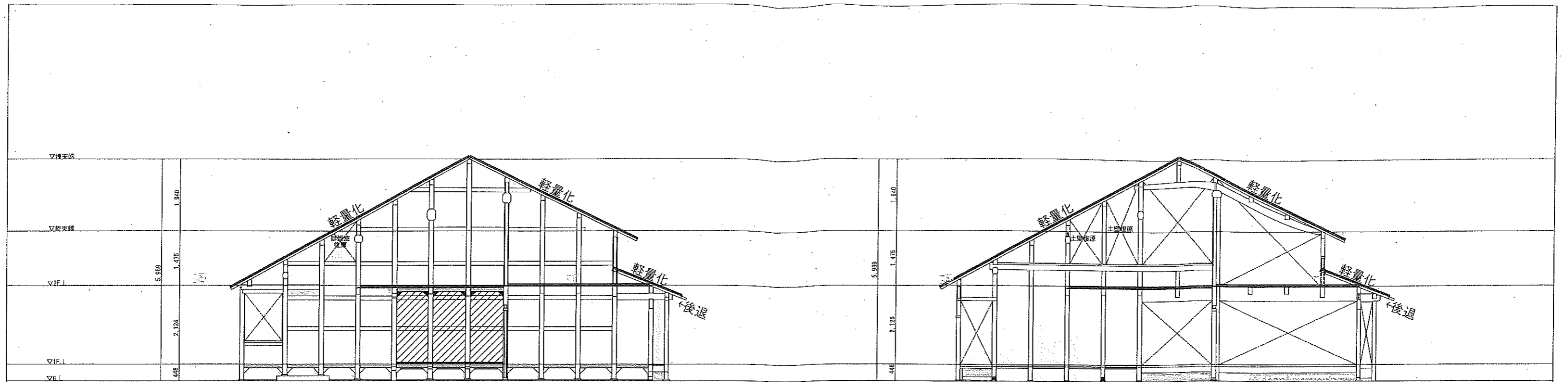
名称	芭蕉翁生家保存改修設計業務	主屋 修理・耐震 1階・2階平面図	備考
日付	隔尺	製図	図番 S-01

耐震凡例

- : 構造用合板またはJパネル張
- : 水平ブレース
- ▨ : 荒壁パネル
- : 補足軸部材断面
- : 補足軸部材見付
- ▽ : 仕口ダンパー (床下)
- ▽ : 仕口ダンパー (梁・桁上下)
- : 既存板壁
- ▨ : 既存板壁

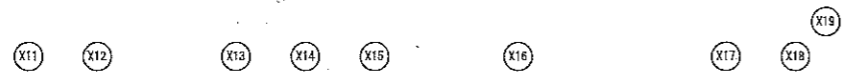
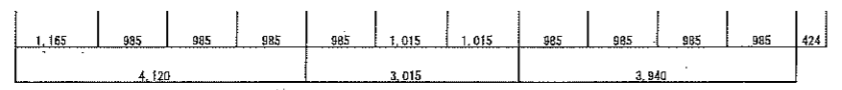




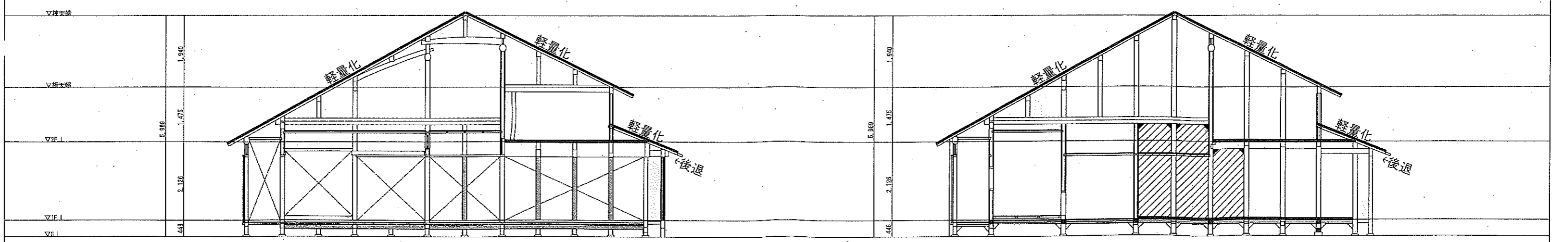
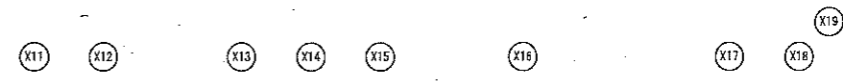
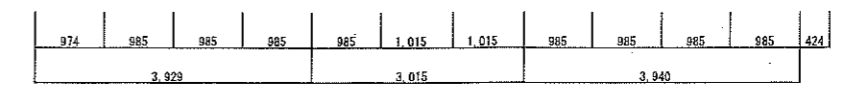


Y11

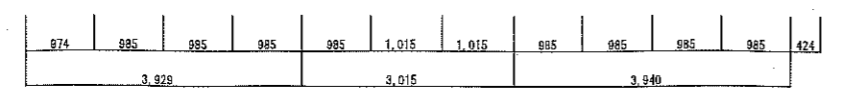
22 6



Y13

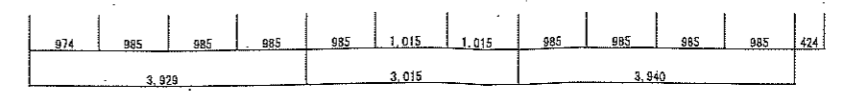


Y14

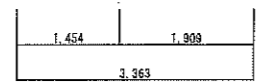
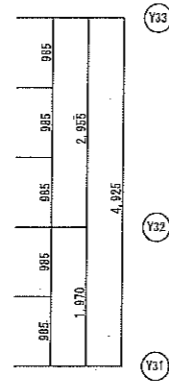
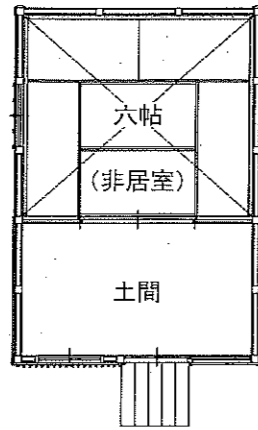
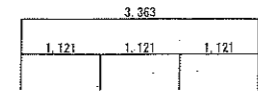


Y15

18 6 X計52

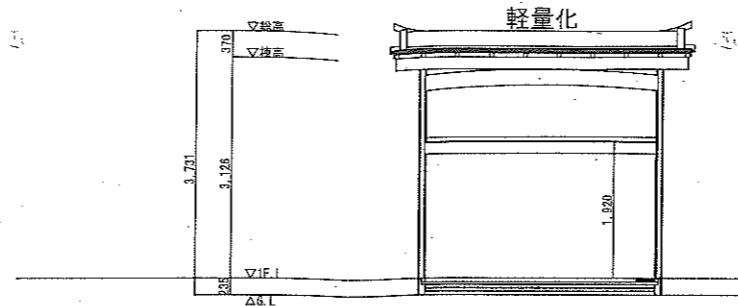


名称	芭蕉翁生家保存改修設計業務	主屋 修理・耐震 軸組図3	備考
日付	縮尺	製図	図番 S-04

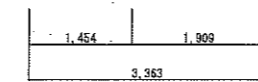


1階 平面図

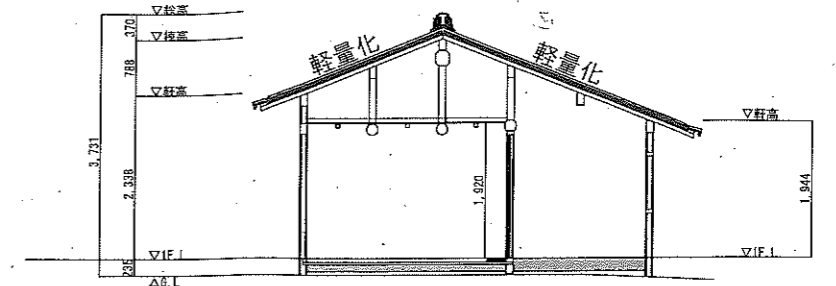
X31 X32



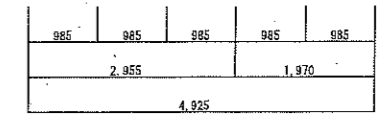
桁行断面図



X31 X32



梁間断面図



Y31 Y32 Y33

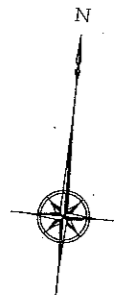
釣月軒：想定工期6ヶ月（単独可）

- 部分解体修理（現状復旧）
 - 仮設素屋根
 - 屋根・床・外部杉皮張解体
 - 軸部補正、腐朽部材・部分取替え
 - 維持管理上消耗品・設備更新

- 耐震補強
 - 屋根面：軽量化（瓦葺土なし）＋野地構造用合板増張
 - 天井・床：ブレース
 - 軸壁：脚固補足

耐震凡例

- : 構造用合板張
- : 水平ブレース
- X : 水平ブレース（床下・天井上）
- : 地覆補足（座敷は床下、土間は巾薄・成厚・杉皮内）



A2 1:100

X-136590

X-136600

X-136610

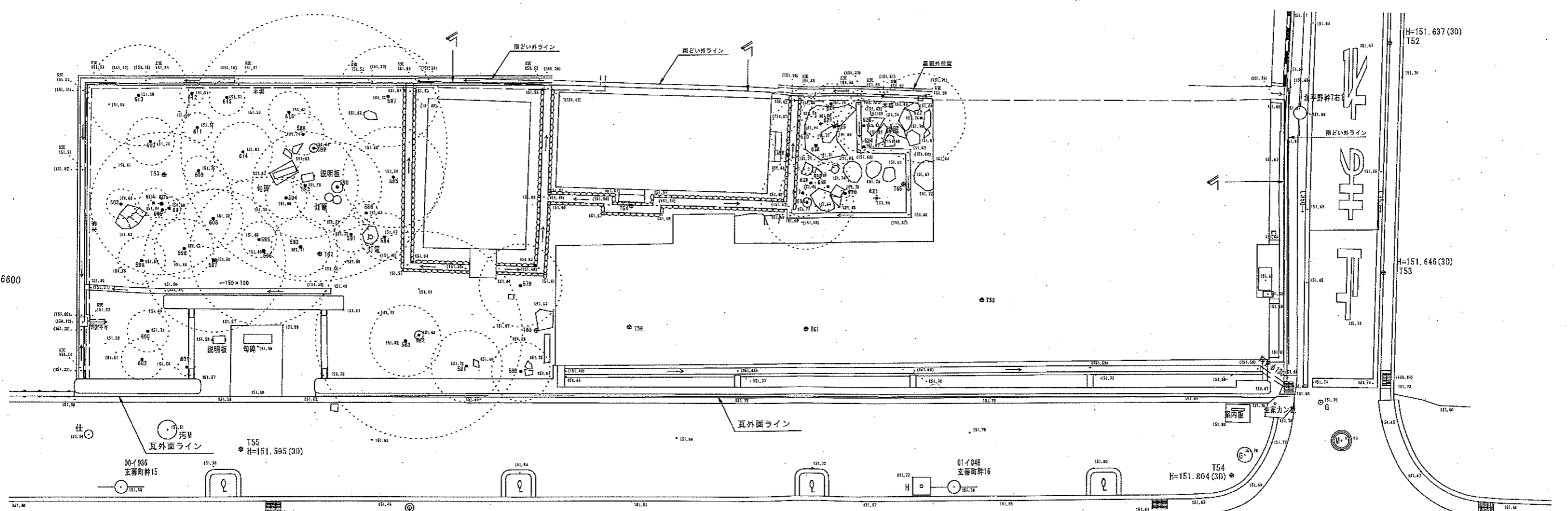
X-136580

X-136590

X-136600

X-136610

Y12370 Y12380 Y12390 Y12400 Y12410



1501A
H=151.490

番号	種名	H	C	W	番号	種名	H	C	W	番号	種名	H	C	W
579	トウテク	4.6	0.05	1.4	599	ウメ	2.7	0.14	0.8	619	カンツクサ	3.3	0.208	0.8
580	ナンテン	2.5	0.064	1	600	モッコク	1.4	0.054	0.7	620	マンリョウ	0.8	0.024	0.15
581	ヤマブキ	2.5	0.03	1.2	601	ナンテン	1.2	0.03	0.3	621	マンリョウ	1	0.044	0.1
582	ヒワ	6.6	0.91	3.5	602	ツツク	1.7	0.15	0.7	622	ナンテン	2.2	0.044	1.5
583	ナンテン	2.2	0.05	1.2	603	ヤツデ	2.1	0.094	0.5	623	アオキ	2	0.18	0.9
584	ナンテン	1.8	0.054	0.8	604	ナンテン	2.6	0.048	0.5	624	マンリョウ	0.8	0.054	0.2
585	パショウ	2.9	0.228	1.7	605	イロハモミジ	4.2	0.404	2.4	625	ネズミモチ	2.5	0.34	1.3
586	イロハモミジ	1.4	0.116	0.4	606	ヤツデ	1.1	0.084	0.5	626	アオキ	2.2	0.068	0.7
587	パショウ	4.6	0.158	1.7	607	ナンテン	2.1	0.05	0.4	627	ナンテン	2.3	0.046	0.5
588	ヤツデ	1.8	0.08	0.7	608	ツツク	3.1	0.202	1	628	キンモクセイ	3.1	0.354	1
589	カキ	6.6	0.942	4.5	609	クサボケ	1.5	0.05	0.5	629	マンリョウ	0.8	0.032	0.15
590	クリ	6.6	1.27	1.5	610	アオキ	2.1	0.204	0.8	630	アオキ	2.1	0.075	1.2
591	サツキ	1.05	0.05	0.6	611	アオキ	1.4	0.076	0.5					
592	ウメ	3.8	0.338	1	612	ナンテン	2.4	0.056	0.4					
593	パショウ	3.3	0.226	1.8	613	アオキ	2	0.15	1.7					
594	ナンテン	2	0.042	0.7	614	ヤマハギ	2.7	0.08	1					
595	ナンテン	2.1	0.066	0.6	615	アオキ	1	0.04	0.6					
596	ヒワ	6	0.418	2.5	616	アオキ	1.7	0.11	0.7					
597	ウメ	5.8	0.534	2.4	617	ナンテン	2.8	0.084	0.8					
598	ウメ	2.3	0.134	1	618	ヒヨクヒバ	6	1.024	1.6					

※敷地境界・外周水路は敷地内から測定可能箇所からの測定の為
詳細折点等は不明です。

■ 危険木：手取な伐採要法が必要な樹木
□ 干渉木：建物・干渉し悪影響を与えている樹木

H=151.678 (3D)
T50

Y12370 Y12380 Y12390 Y12400 Y12410