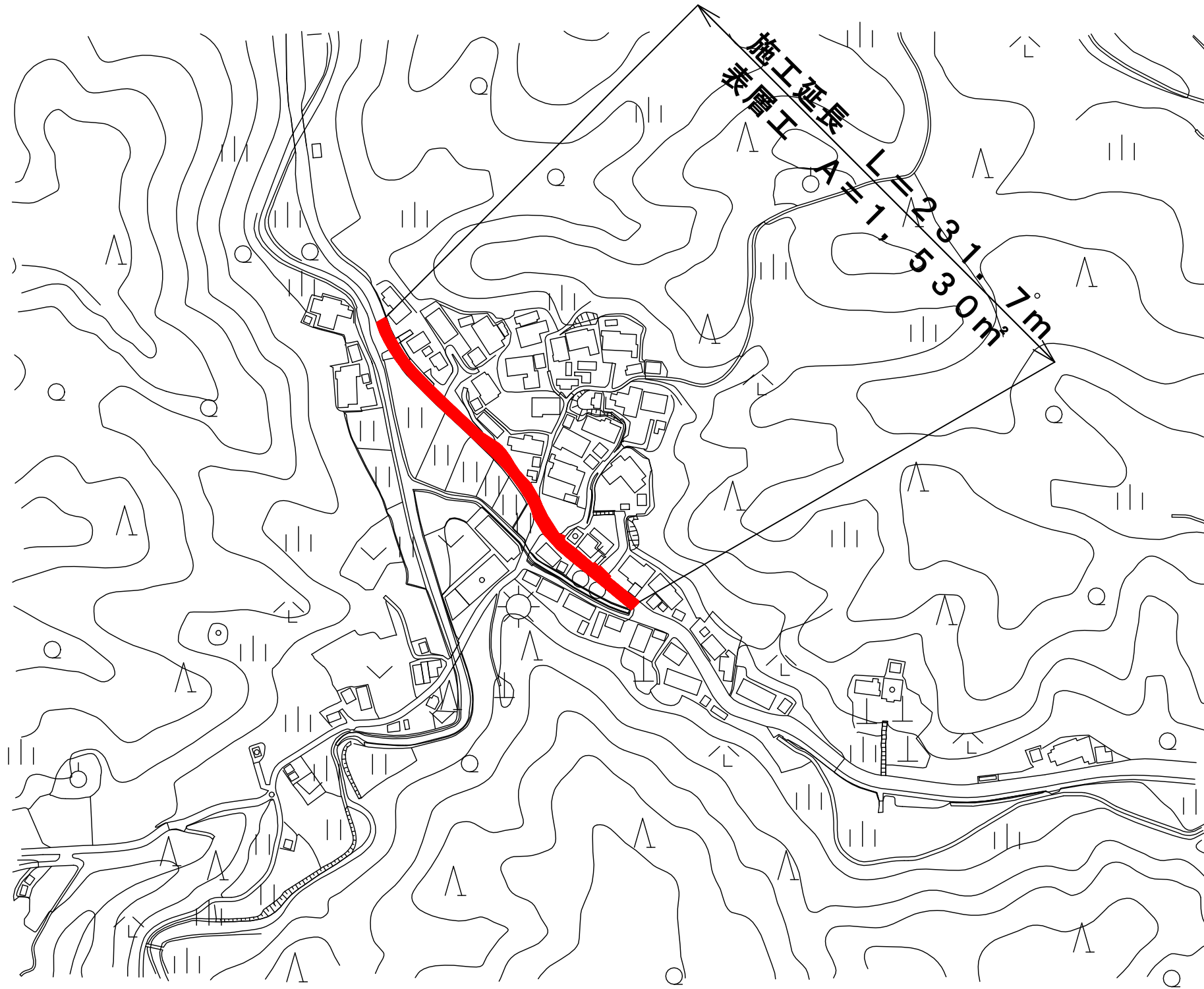


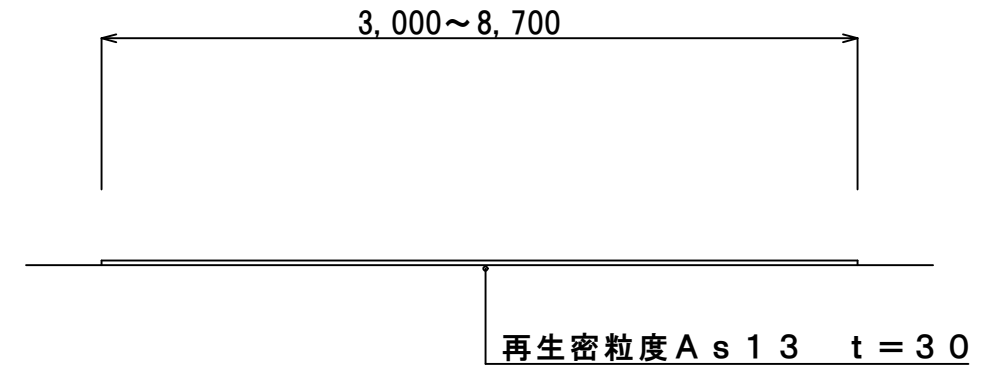
**平面図**

S=1: 3000



**標準断面図**

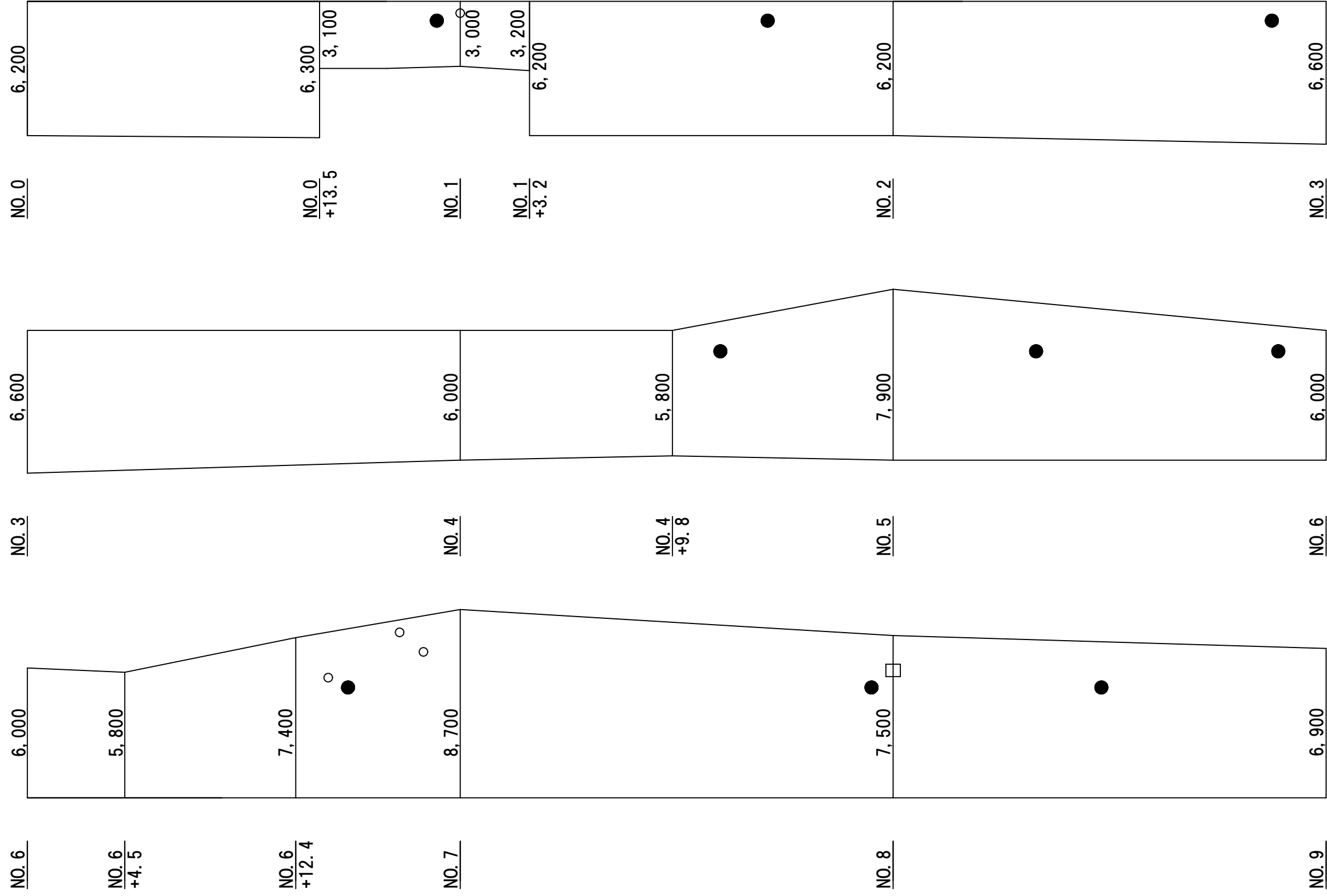
S=1: 50



工事名	令和2年度 臨時地方道整備事業（公道債） 市道花之木古山神戸線舗装修繕工事		
施工箇所名	伊賀市 湯屋谷 地内		
図面の種類	平面図・標準断面図		
縮尺	図示	図面番号	1
事業主体名	伊賀市建設部道路河川課		

# 表層工展開図

S=1: 200



● 集排MΦ600  
○ 仕切弁MΦ400

工事名	令和2年度 臨時地方道整備事業（公道債） 市道花之木古山神戸線舗装修繕工事		
施工箇所名	伊賀市 湯屋谷 地内		
図面の種類	表層工展開図		
縮尺	図示	図面番号	2
事業主体名	伊賀市建設部道路河川課		

# 表層工展開図

S=1: 200

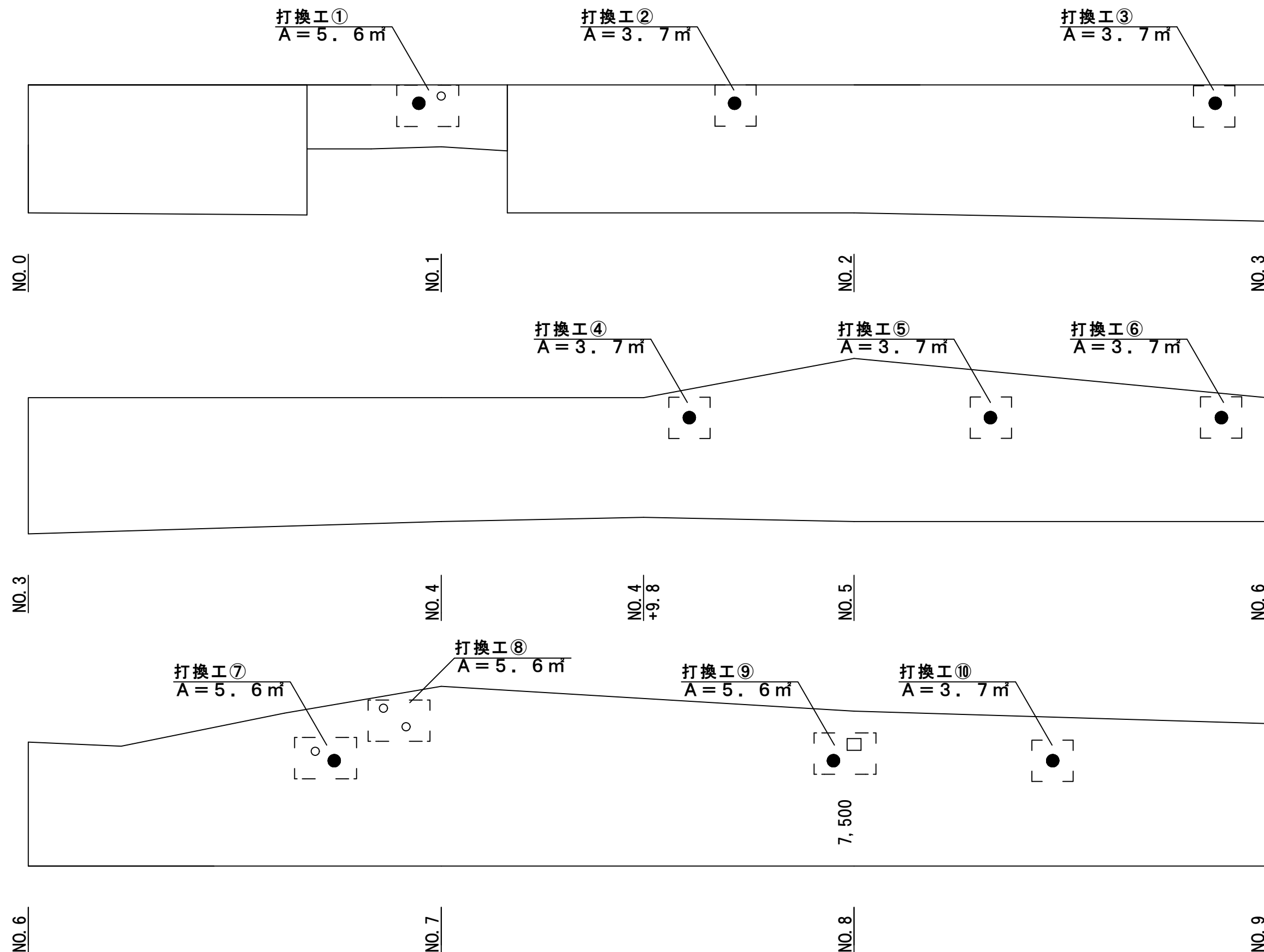


- 集排MHΦ 600
- 仕切弁MHΦ 400

工事名	令和2年度 臨時地方道整備事業（公道債） 市道花之木古山神戸線舗装修繕工事		
施工箇所名	伊賀市 湯屋谷 地内		
図面の種類	表層工展開図		
縮尺	図示	図面番号	3
事業主体名	伊賀市建設部道路河川課		

# 打換工展開図

S=1: 200

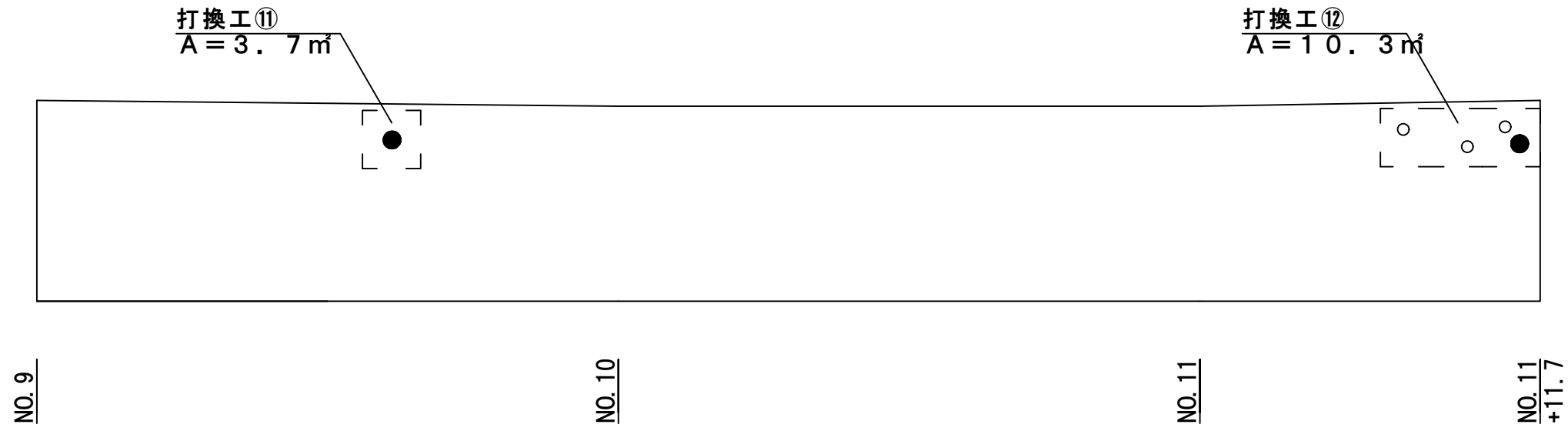


- 集排MHΦ 600
- 仕切弁MHΦ 400
- 舗装版切断

工事名	令和2年度 臨時地方道整備事業（公道債） 市道花之木古山神戸線舗装修繕工事		
施工箇所名	伊賀市 湯屋谷 地内		
図面の種類	打換工展開図		
縮尺	図示	図面番号	4
事業主体名	伊賀市建設部道路河川課		

# 打換工展開図

S=1: 200

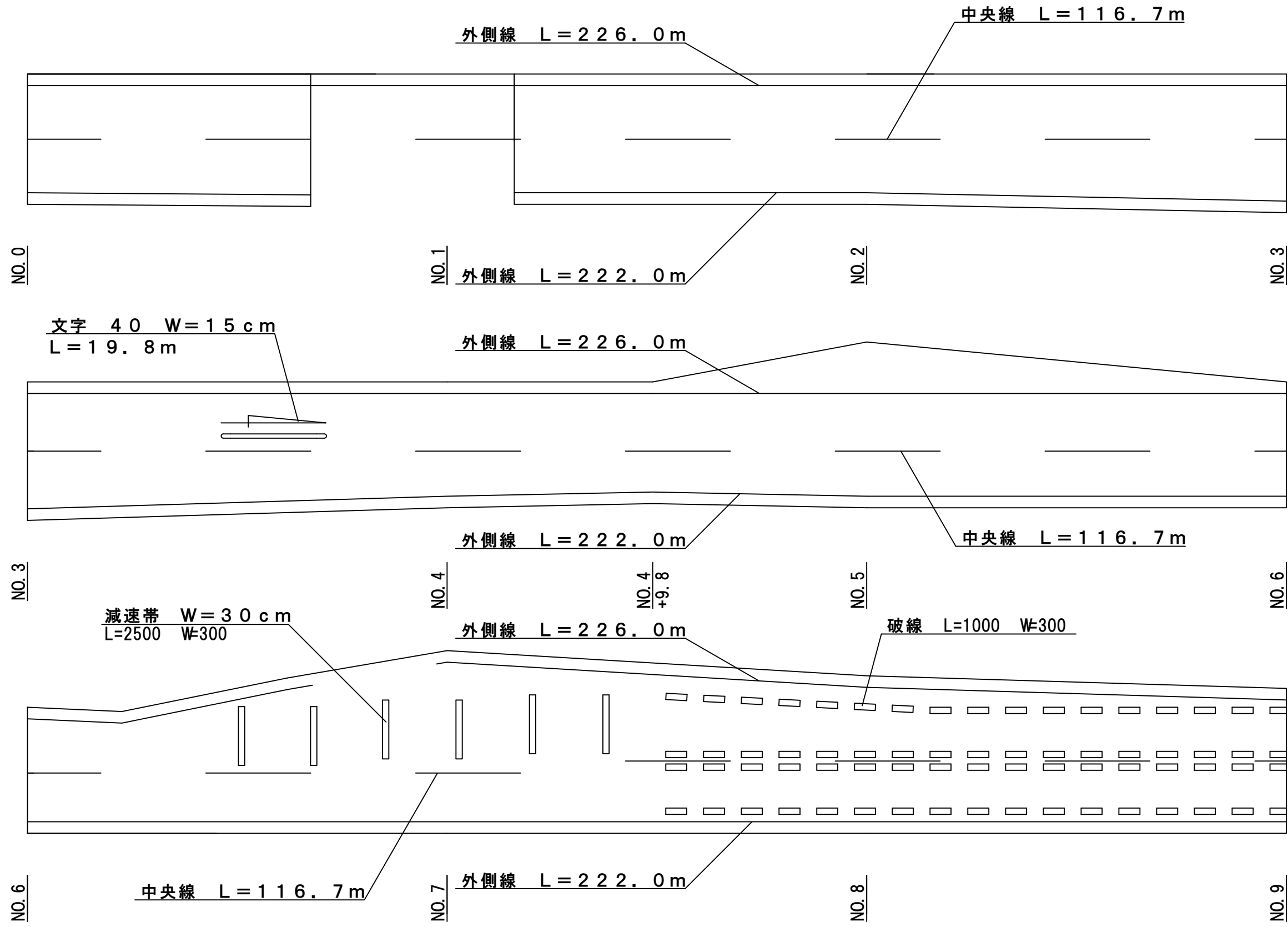


- 集排MΦ 600
- 仕切弁MΦ 400
- 舗装版切断

工事名	令和2年度 臨時地方道整備事業（公道債） 市道花之木古山神戸線舗装修繕工事		
施工箇所名	伊賀市 湯屋谷 地内		
図面の種類	打換工展開図		
縮尺	図示	図面番号	5
事業主体名	伊賀市建設部道路河川課		

# 区画線工展開図

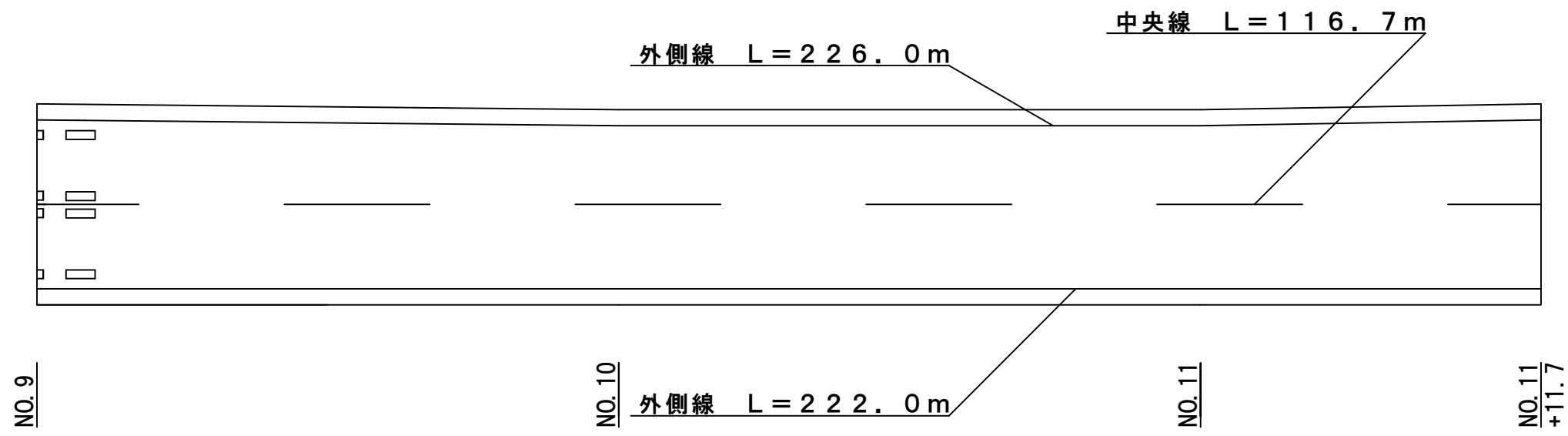
S=1: 200



工事名	令和2年度 臨時地方道整備事業（公道債） 市道花之木古山神戸線舗装修繕工事		
施工箇所名	伊賀市 湯屋谷 地内		
図面の種類	区画線工展開図		
縮尺	図示	図面番号	6
事業主体名	伊賀市建設部道路河川課		

# 区画線工展開図

S=1:200



工事名	令和2年度 臨時地方道整備事業（公道債） 市道花之木古山神戸線舗装修繕工事		
施工箇所名	伊賀市 湯屋谷 地内		
図面の種類	区画線工展開図		
縮尺	図示	図面番号	7
事業主体名	伊賀市建設部道路河川課		