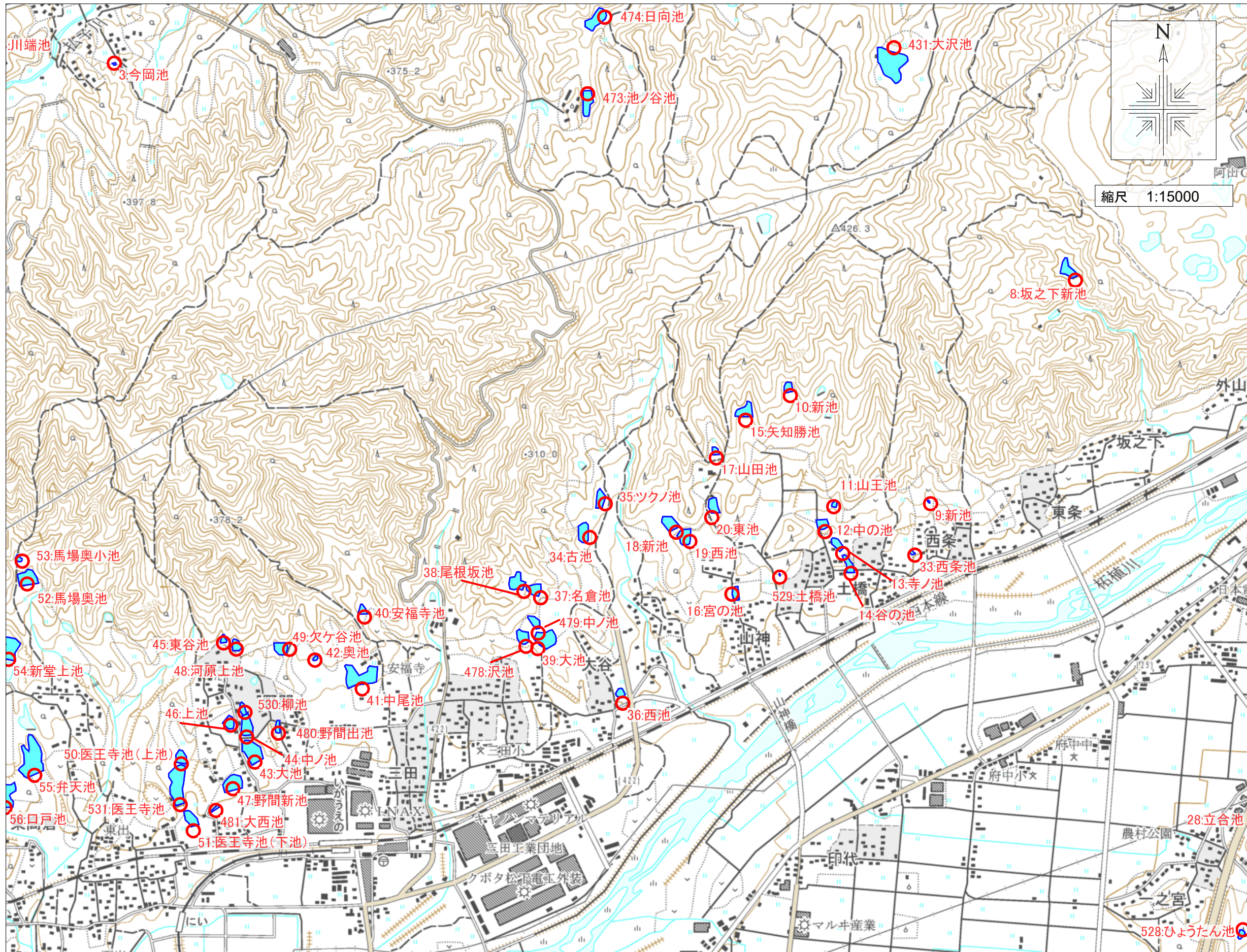


伊賀市ため池マップ⑮



8: 坂之下新池	(242160008)
貯水量:	15,000m ³
所在地:	伊賀市坂之下
(242160011)	
9: 新池	
貯水量:	伊賀市西条
所在地:	(242160014)
10: 新池	
貯水量:	5,000m ³
所在地:	伊賀市土橋
(242160015)	
11: 山王池	
貯水量:	伊賀市土橋
所在地:	(242160016)
12: 中の池	
貯水量:	2,000m ³
所在地:	伊賀市土橋
(242160017)	
13: 寺ノ池	
貯水量:	2,000m ³
所在地:	伊賀市土橋
(242160018)	
14: 谷の池	
貯水量:	2,000m ³
所在地:	伊賀市土橋
(242160019)	
15: 矢知勝池	
貯水量:	5,000m ³
所在地:	伊賀市土橋
(242160020)	
16: 宮の池	
貯水量:	2,000m ³
所在地:	伊賀市山神
(242160021)	
17: 山田池	
貯水量:	2,000m ³
所在地:	伊賀市山神
(242160022)	
18: 新池	
貯水量:	5,000m ³
所在地:	伊賀市山神
(242160023)	
19: 西池	
貯水量:	4,000m ³
所在地:	伊賀市山神
(242160024)	
20: 東池	
貯水量:	9,000m ³
所在地:	伊賀市山神
(242160038)	
33: 西条池	
貯水量:	伊賀市西条
所在地:	(242160041)
34: 古池	
貯水量:	10,000m ³
所在地:	伊賀市大谷
(242160042)	
35: ツクノ池	
貯水量:	6,000m ³
所在地:	伊賀市大谷
(242160044)	
36: 西池	
貯水量:	4,000m ³
所在地:	伊賀市大谷
(242160045)	
37: 名倉池	
貯水量:	1,000m ³
所在地:	伊賀市三田
(242160046)	
38: 尾根坂池	
貯水量:	7,000m ³
所在地:	伊賀市三田
(242160047)	
39: 大池	
貯水量:	11,000m ³
所在地:	伊賀市三田
(242160049)	
40: 安福寺池	
貯水量:	3,000m ³
所在地:	伊賀市三田
(242160050)	
41: 中尾池	
貯水量:	27,000m ³
所在地:	伊賀市三田
(242160051)	
42: 奥池	
貯水量:	伊賀市野間
所在地:	(242160052)
43: 大池	
貯水量:	15,000m ³
所在地:	伊賀市野間
(242160053)	
44: 中ノ池	
貯水量:	9,000m ³
所在地:	伊賀市野間
(242160054)	
45: 東谷池	
貯水量:	3,000m ³
所在地:	伊賀市野間
(242160055)	
46: 上池	
貯水量:	1,000m ³
所在地:	伊賀市野間
(242160056)	
47: 野間新池	
貯水量:	4,000m ³
所在地:	伊賀市野間
(242160058)	
48: 河原上池	
貯水量:	3,000m ³
所在地:	伊賀市野間
(242160059)	
49: 欠ヶ谷池	
貯水量:	2,000m ³
所在地:	伊賀市野間
(242160060)	
50: 医王寺池(上池)	
貯水量:	3,000m ³
所在地:	伊賀市東高倉
(242160061)	
51: 医王寺池(下池)	
貯水量:	2,000m ³
所在地:	伊賀市東高倉
(242160851)	
478: 沢池	
貯水量:	8,000m ³
所在地:	伊賀市三田
(242160852)	
479: 中ノ池	
貯水量:	2,000m ³
所在地:	伊賀市三田
(242160854)	
480: 野間出池	
貯水量:	伊賀市野間
所在地:	(242160855)
481: 大西池	
貯水量:	伊賀市東高倉
所在地:	(242161029)
529: 土橋池	
貯水量:	伊賀市土橋
所在地:	(242161035)
530: 柳池	
貯水量:	2,000m ³
所在地:	伊賀市野間
(242161048)	
531: 医王寺池	
貯水量:	17,000m ³
所在地:	伊賀市東高倉

【緊急連絡先】
伊賀市役所 農村整備課
0595-22-9718