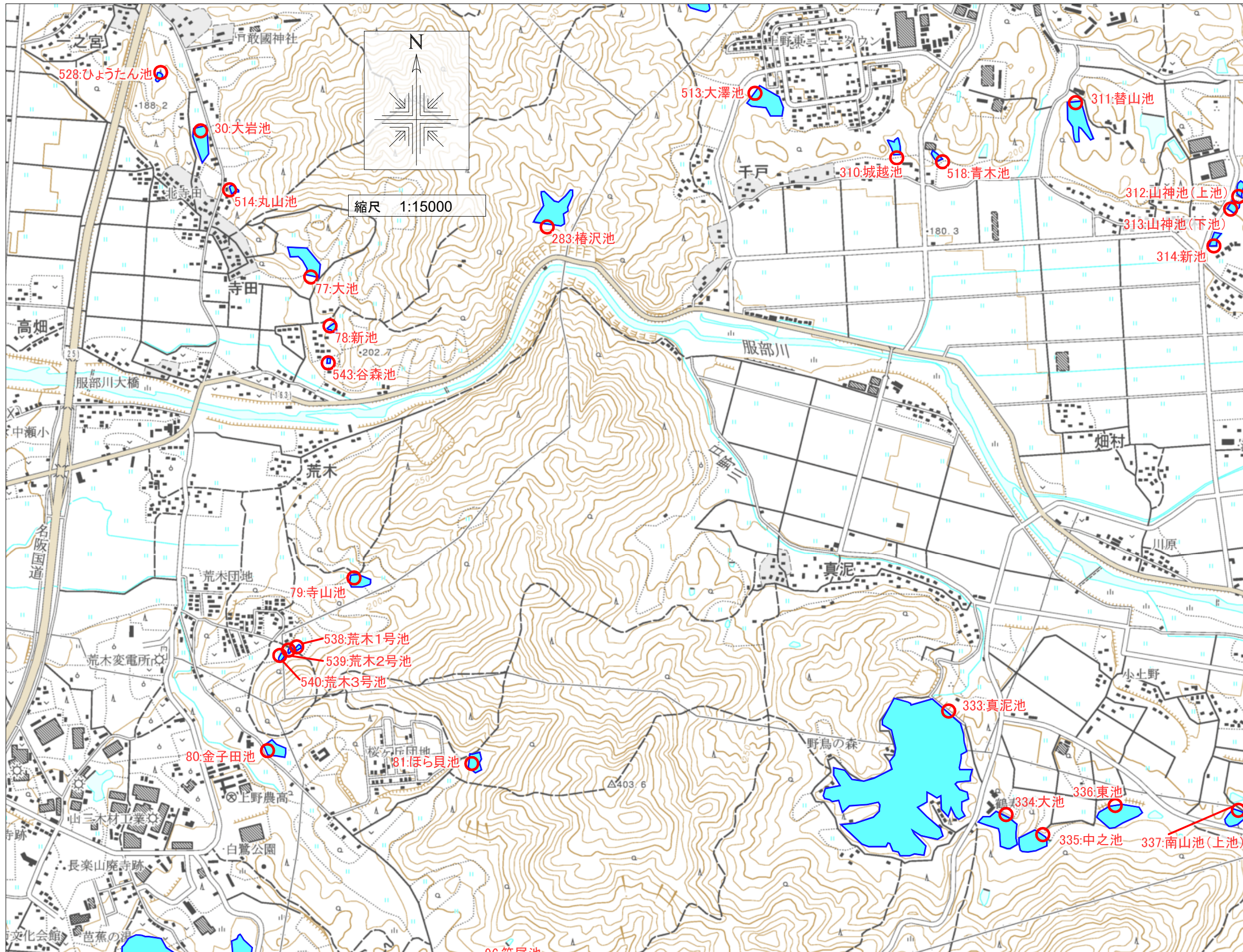


伊賀市ため池マップ②②



30: 大岩池	(242160035)
貯水量:	19,000m ³
所在地:	伊賀市一之宮
77: 大池	(242160090)
貯水量:	14,000m ³
所在地:	伊賀市寺田
78: 新池	(242160081)
貯水量:	2,000m ³
所在地:	伊賀市寺田
79: 寺山池	(242160092)
貯水量:	10,000m ³
所在地:	伊賀市荒木
80: 金子田池	(242160093)
貯水量:	4,000m ³
所在地:	伊賀市荒木
81: ほら貝池	(242160094)
貯水量:	4,000m ³
所在地:	伊賀市荒木
283: 椿沢池	(242160396)
貯水量:	23,000m ³
所在地:	伊賀市寺田
310: 城越池	(242160446)
貯水量:	8,000m ³
所在地:	伊賀市千戸
311: 替山池	(242160447)
貯水量:	20,000m ³
所在地:	伊賀市炊村
333: 真泥池	(242160477)
貯水量:	1,296,000m ³
所在地:	伊賀市真泥
334: 大池	(242160479)
貯水量:	30,000m ³
所在地:	伊賀市真泥
335: 中之池	(242160480)
貯水量:	16,000m ³
所在地:	伊賀市真泥
336: 東池	(242160481)
貯水量:	18,600m ³
所在地:	伊賀市真泥
513: 大澤池	(242160908)
貯水量:	39,600m ³
所在地:	伊賀市千戸
514: 丸山池	(242160909)
貯水量:	
所在地:	伊賀市寺田
518: 青木池	(242160923)
貯水量:	3,000m ³
所在地:	伊賀市千戸
528: ひょうたん池	(242161021)
貯水量:	
所在地:	伊賀市一之宮
538: 荒木1号池	(242161069)
貯水量:	
所在地:	伊賀市荒木
539: 荒木2号池	(242161070)
貯水量:	
所在地:	伊賀市荒木
540: 荒木3号池	(242161071)
貯水量:	
所在地:	伊賀市荒木
543: 谷森池	(242161089)
貯水量:	300m ³
所在地:	伊賀市寺田

【緊急連絡先】
伊賀市役所 農村整備課
0595-22-9718