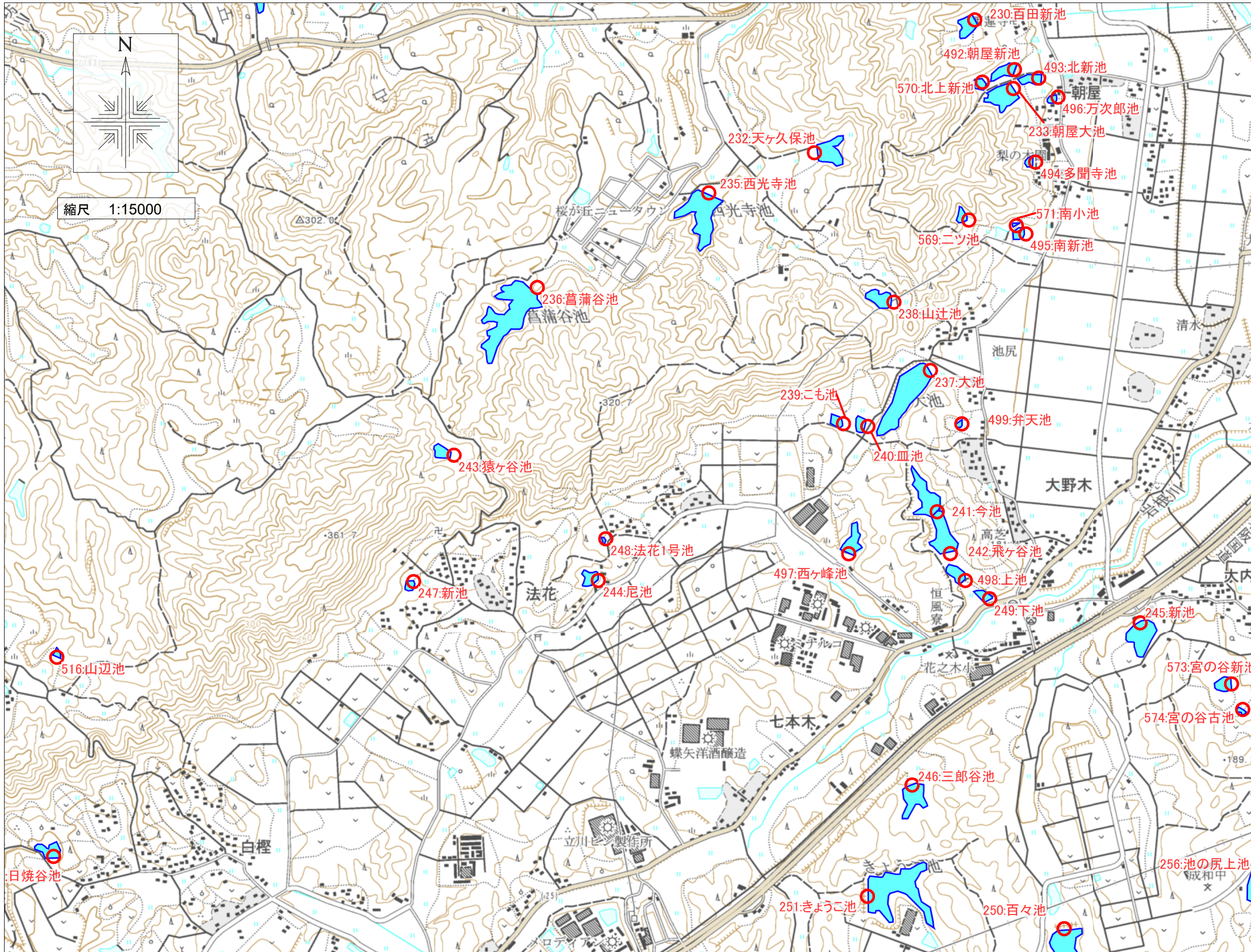


伊賀市ため池マップ②6



232: 天ヶ久保池	(242160302)
貯水量: 15,000m ³	
所在地: 伊賀市長田	
233: 朝屋大池	(242160303)
貯水量: 25,000m ³	
所在地: 伊賀市朝屋	
235: 西光寺池	(242160306)
貯水量: 69,000m ³	
所在地: 伊賀市大野木	
236: 菖蒲谷池	(242160307)
貯水量: 114,000m ³	
所在地: 伊賀市大野木	
237: 大池	(242160308)
貯水量: 64,000m ³	
所在地: 伊賀市大野木	
238: 山辻池	(242160309)
貯水量: 15,000m ³	
所在地: 伊賀市大野木	
239: こも池	(242160310)
貯水量: 3,000m ³	
所在地: 伊賀市大野木	
240: 皿池	(242160311)
貯水量: 2,000m ³	
所在地: 伊賀市大野木	
241: 今池	(242160312)
貯水量: 17,000m ³	
所在地: 伊賀市大野木	
242: 飛ヶ谷池	(242160313)
貯水量: 26,000m ³	
所在地: 伊賀市大野木	
243: 猿ヶ谷池	(242160314)
貯水量: 12,000m ³	
所在地: 伊賀市法花	
244: 尼池	(242160315)
貯水量: 14,000m ³	
所在地: 伊賀市法花	
245: 新池	(242160317)
貯水量: 27,000m ³	
所在地: 伊賀市大内	
246: 三郎谷池	(242160318)
貯水量: 18,000m ³	
所在地: 伊賀市大内	
247: 新池	(242160320)
貯水量: 5,000m ³	
所在地: 伊賀市法花	
248: 法花1号池	(242160322)
貯水量: 1,000m ³	
所在地: 伊賀市法花	
249: 下池	(242160325)
貯水量: 1,000m ³	
所在地: 伊賀市大野木	
493: 北新池	(242160875)
貯水量: 6,600m ³	
所在地: 伊賀市朝屋	
494: 多聞寺池	(242160876)
貯水量: 8,400m ³	
所在地: 伊賀市朝屋	
495: 南新池	(242160877)
貯水量: 6,600m ³	
所在地: 伊賀市朝屋	
496: 万次郎池	(242160880)
貯水量: 1,800m ³	
所在地: 伊賀市朝屋	
497: 西ヶ峰池	(242160881)
貯水量: 30,000m ³	
所在地: 伊賀市大野木	
498: 上池	(242160882)
貯水量: 9,700m ³	
所在地: 伊賀市大野木	
499: 弁天池	(242160885)
貯水量: 1,000m ³	
所在地: 伊賀市大野木	
569: ニツ池	(242161320)
貯水量: 1,000m ³	
所在地: 伊賀市朝屋	
570: 北上新池	(242161327)
貯水量: 1,000m ³	
所在地: 伊賀市朝屋	
571: 南小池	(242161328)
貯水量: 1,000m ³	
所在地: 伊賀市朝屋	

【緊急連絡先】
伊賀市役所 農村整備課
0595-22-9718