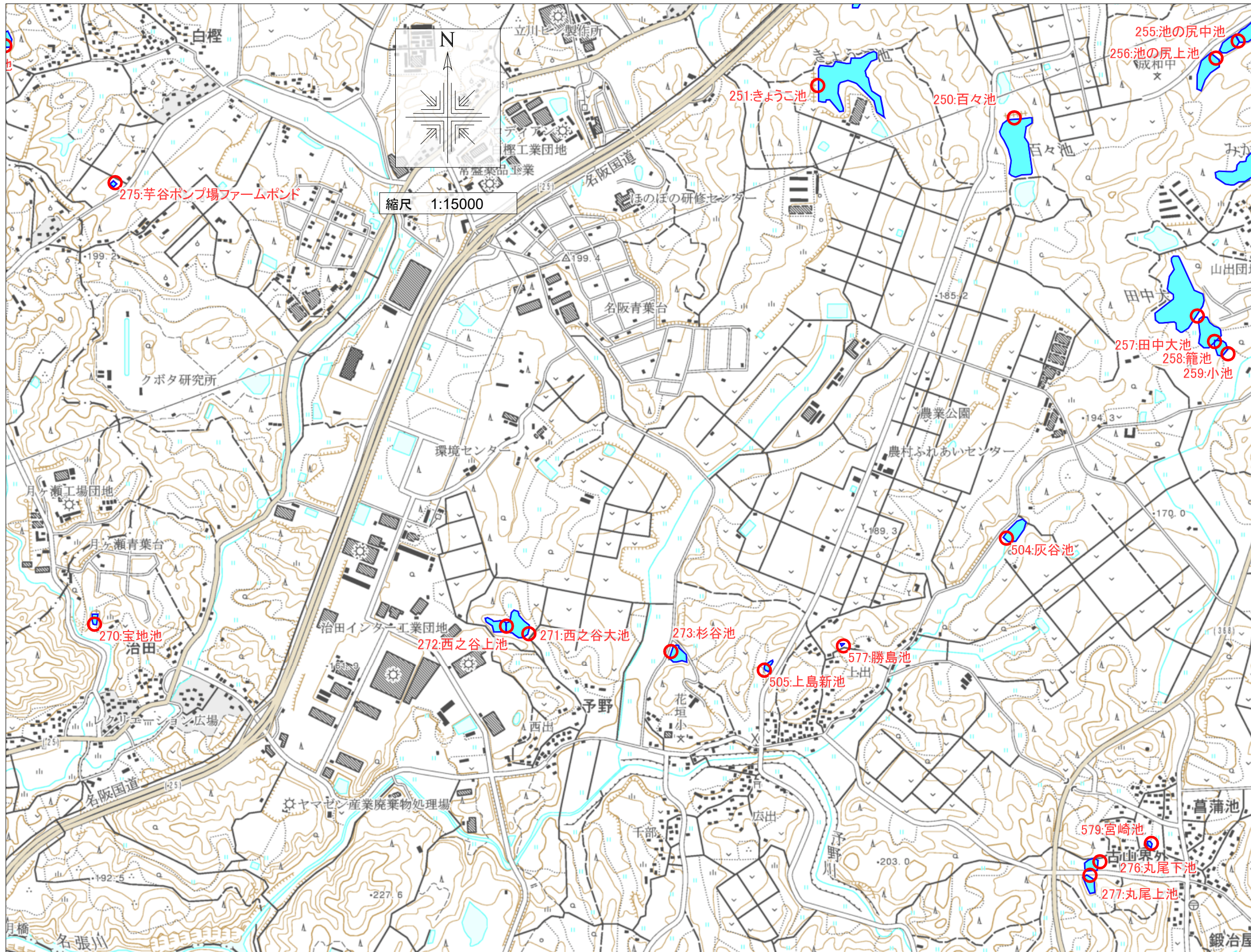


# 伊賀市ため池マップ③1



250: 百々池	(242160327)	貯水量: 33,000m <sup>3</sup> 所在地: 伊賀市上之庄
251: きょうこ池	(242160329)	貯水量: 73,000m <sup>3</sup> 所在地: 伊賀市上之庄
270: 宝地池	(242160362)	貯水量: 3,000m <sup>3</sup> 所在地: 伊賀市治田
271: 西之谷大池	(242160364)	貯水量: 11,000m <sup>3</sup> 所在地: 伊賀市子野
272: 西之谷上池	(242160365)	貯水量: 4,000m <sup>3</sup> 所在地: 伊賀市子野
273: 杉谷池	(242160366)	貯水量: 11,000m <sup>3</sup> 所在地: 伊賀市子野
275: 芋谷ポンプ場 ファームポンド	(242160370)	貯水量: 509m <sup>3</sup> 所在地: 伊賀市白檜
276: 丸尾下池	(242160380)	貯水量: 7,000m <sup>3</sup> 所在地: 伊賀市菖蒲池
277: 丸尾上池	(242160381)	貯水量: 3,000m <sup>3</sup> 所在地: 伊賀市菖蒲池
504: 灰谷池	(242160891)	貯水量: 2,900m <sup>3</sup> 所在地: 伊賀市子野
505: 上島新池	(242160893)	貯水量: 所在地: 伊賀市子野
577: 勝島池	(242161373)	貯水量: 所在地: 伊賀市子野

【緊急連絡先】  
伊賀市役所 農村整備課  
0595-22-9718