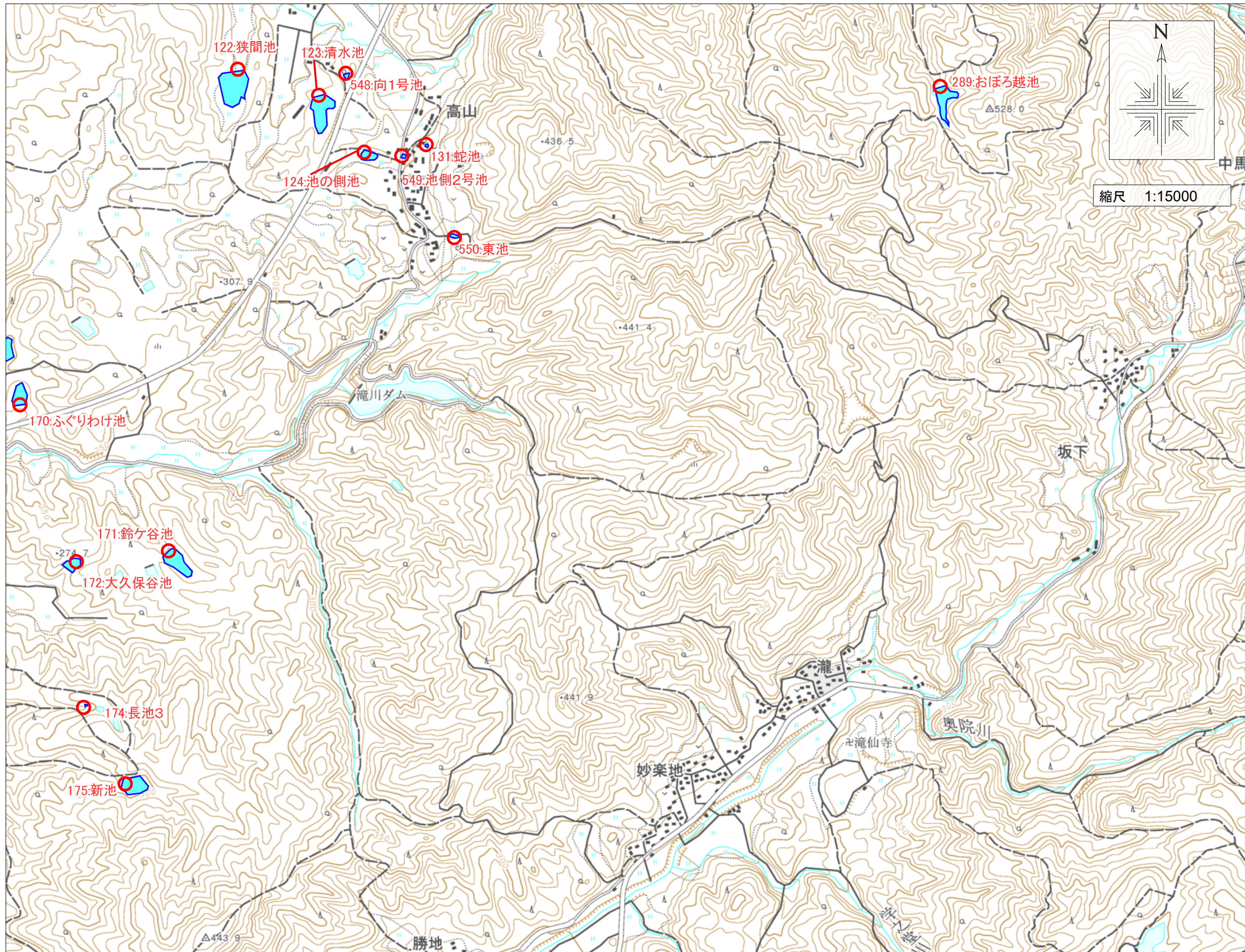


# 伊賀市ため池マップ③4



|            |                      |
|------------|----------------------|
| 122: 狭間池   | (242160142)          |
| 貯水量:       | 30,000m <sup>3</sup> |
| 所在地:       | 伊賀市蓮池                |
| 123: 清水池   | (242160143)          |
| 貯水量:       | 23,000m <sup>3</sup> |
| 所在地:       | 伊賀市高山                |
| 124: 池の側池  | (242160144)          |
| 貯水量:       | 1,000m <sup>3</sup>  |
| 所在地:       | 伊賀市高山                |
| 131: 蛇池    | (242160161)          |
| 貯水量:       |                      |
| 所在地:       | 伊賀市高山                |
| 171: 鈴ヶ谷池  | (242160213)          |
| 貯水量:       | 15,000m <sup>3</sup> |
| 所在地:       | 伊賀市摺見                |
| 175: 新池    | (242160220)          |
| 貯水量:       | 19,000m <sup>3</sup> |
| 所在地:       | 伊賀市摺見                |
| 289: おぼろ越池 | (242160402)          |
| 貯水量:       | 6,000m <sup>3</sup>  |
| 所在地:       | 伊賀市坂下                |
| 548: 向1号池  | (242161173)          |
| 貯水量:       |                      |
| 所在地:       | 伊賀市高山                |
| 549: 池側2号池 | (242161175)          |
| 貯水量:       |                      |
| 所在地:       | 伊賀市高山                |
| 550: 東池    | (242161176)          |
| 貯水量:       |                      |
| 所在地:       | 伊賀市高山                |

【緊急連絡先】  
伊賀市役所 農村整備課  
0595-22-9718