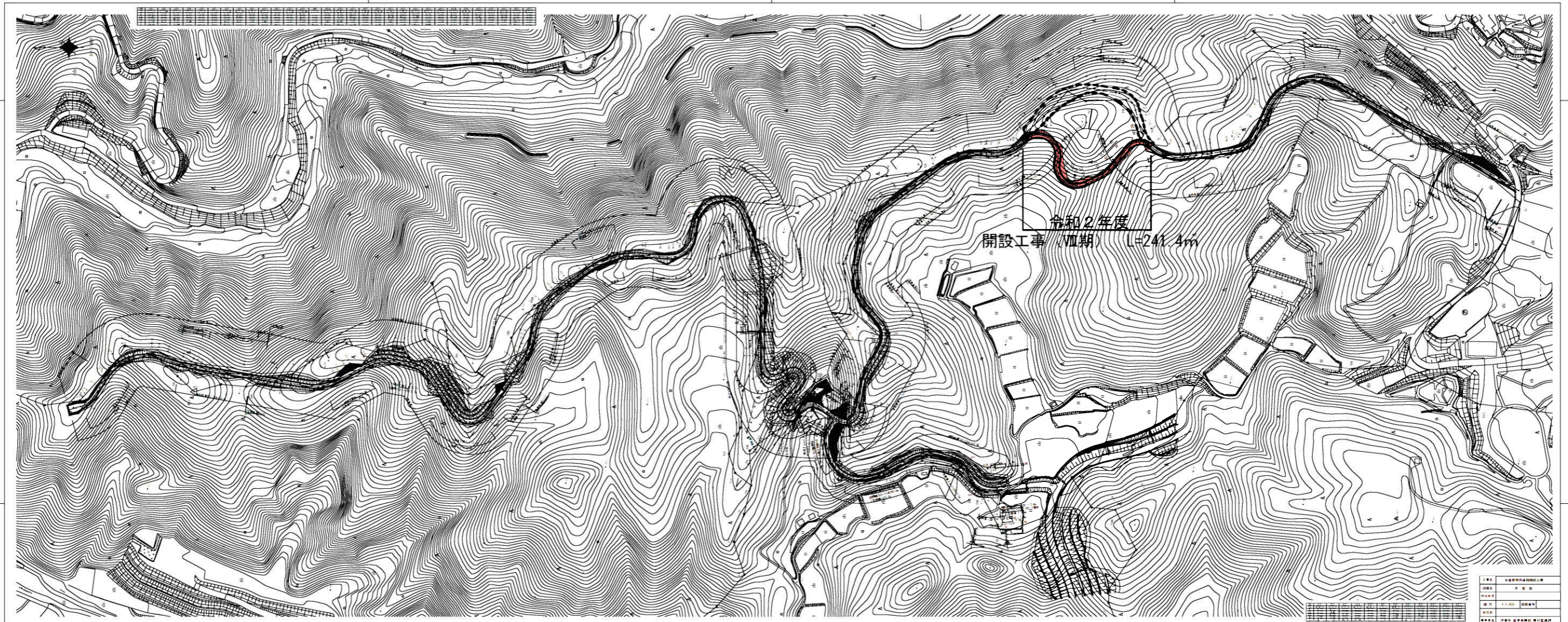
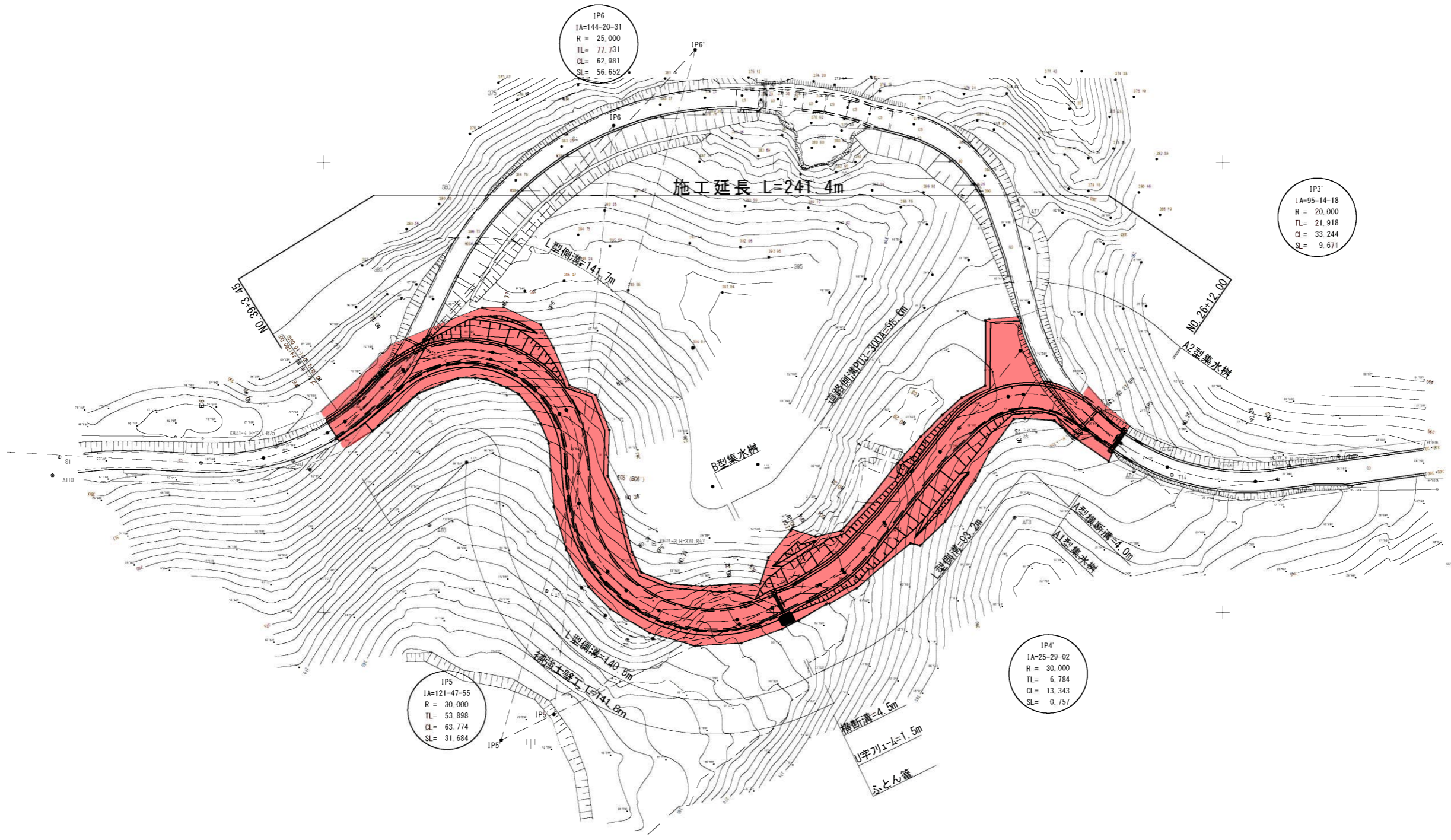


令和2年度 生産管理用道路開設工事（Ⅷ期） 全体計画図



工事名	令和2年度 生産管理用道路開設工事（Ⅷ期）		
図面名	全体計画図		
作成年月			
縮尺	1:5,000	図面番号	—
会社名			
事業者名	伊賀市 産業振興部 農村整備課		

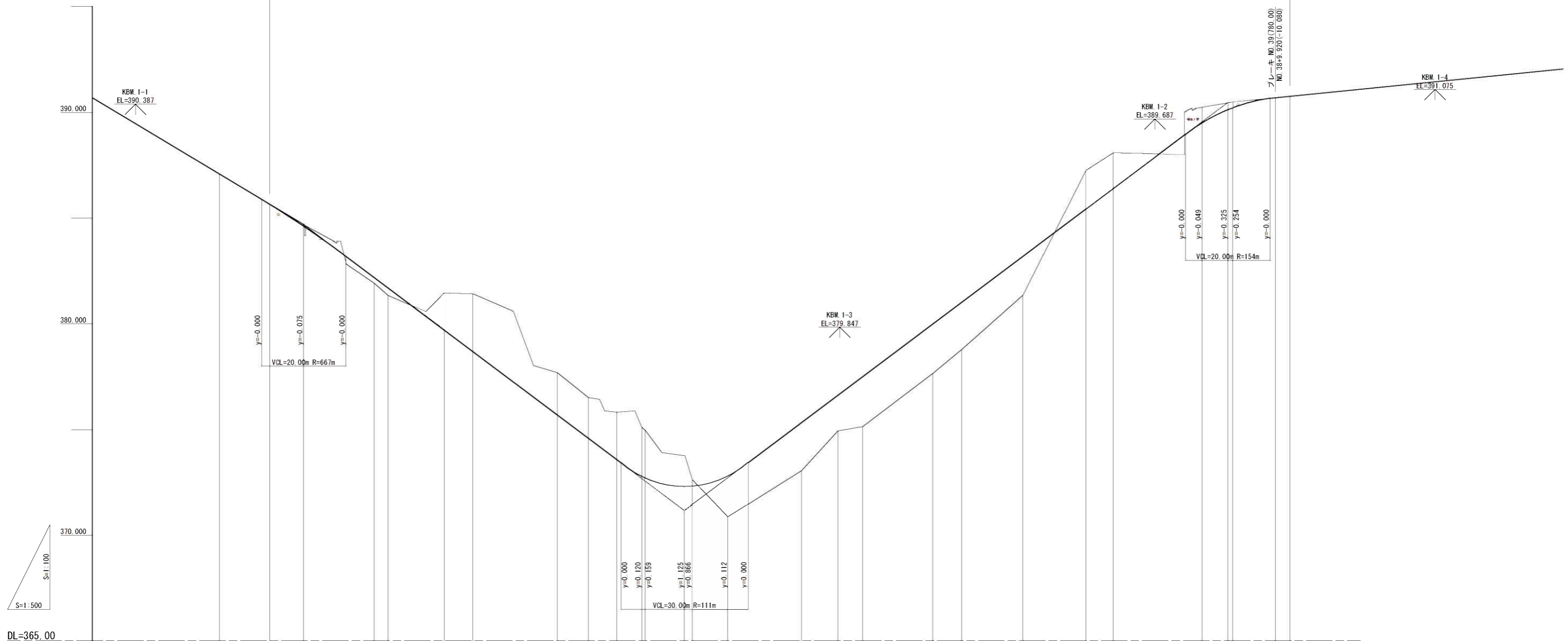
計画平面図  
S=1:500



工事名	令和2年度 生産管理用道路開設工事(Ⅷ期)		
図面名	計画平面図		
年月日			
尺度	1:500	図面番号	1
会社名			
事業者名	伊賀市 産業振興部 農村整備課		

縦断図

工事区間 L=241.4m



DL=365.00

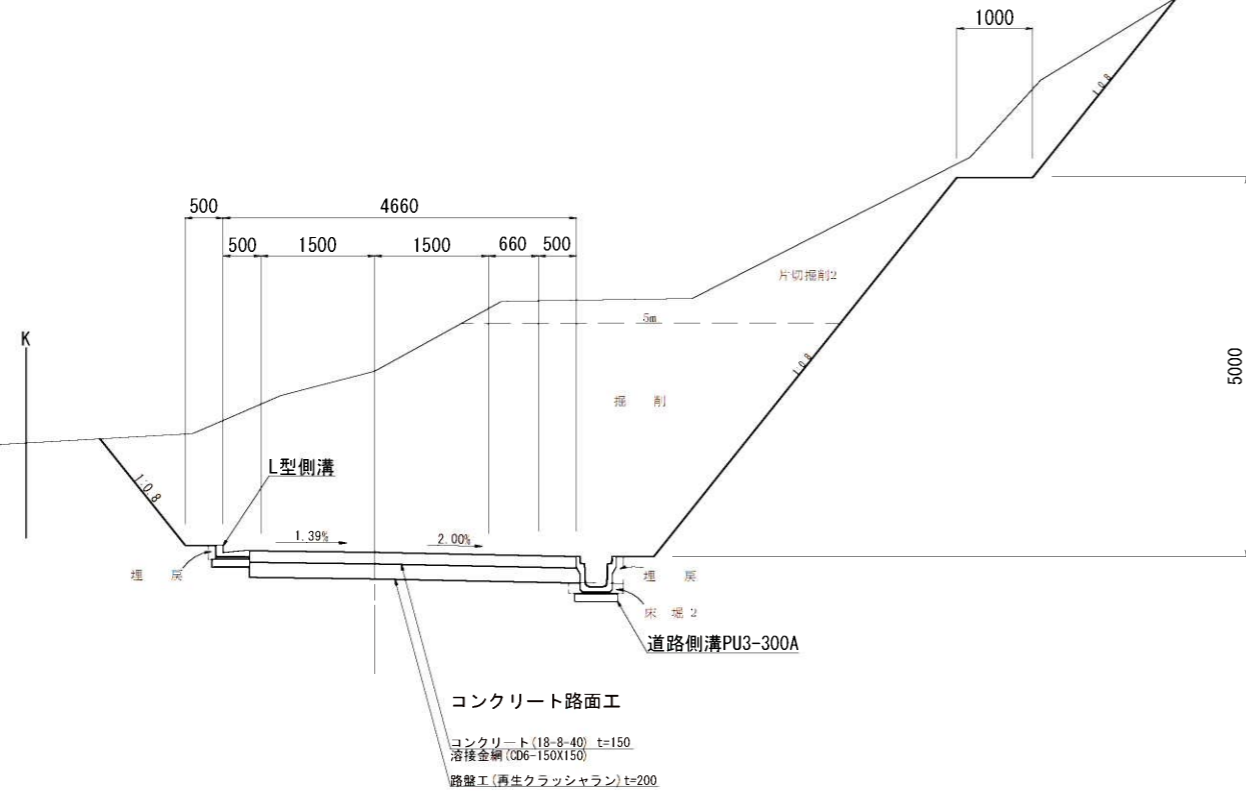
勾配図	
盛高	0.27, 0.35, 1.97, 2.28, 1.68, 2.36, 2.34, 2.24, 1.84, 1.82, 1.68, 0.72, 0.34
切深	0.08, 1.76, 2.74, 2.00, 1.93, 2.25, 2.30, 2.24, 0.32, 1.84, 1.82, 0.72, 0.34
計画高	387.08, 387.08, 385.65, 384.62, 382.20, 381.69, 379.70, 378.69, 375.69, 374.58, 373.58, 372.81, 372.74, 372.30, 372.32, 372.83, 375.34, 376.62, 377.50, 380.00, 381.02, 383.19, 385.43, 386.41, 389.50, 390.14, 390.68, 390.76
地盤高	387.08, 387.08, 384.71, 384.62, 381.93, 381.69, 381.46, 381.43, 377.69, 376.51, 375.83, 375.11, 374.98, 372.64, 372.64, 370.86, 370.06, 374.94, 378.78, 381.02, 387.25, 388.09, 390.24, 390.48, 390.68, 390.68, 390.76
単距離	12.000, 20.000, 16.622, 3.378, 13.244, 6.756, 20.000, 7.393, 6.671, 5.936, 0.738, 9.355, 1.836, 8.423, 17.477, 11.832, 5.865, 6.794, 14.479, 14.945, 6.489, 20.938, 6.120, 11.238, 3.450
追加距離	520.000, 522.000, 540.000, 556.622, 560.000, 573.244, 580.000, 600.000, 607.393, 614.064, 620.000, 620.738, 630.091, 631.927, 640.350, 657.827, 666.417, 672.282, 688.907, 695.701, 710.180, 725.125, 731.624, 752.562, 758.682, 769.920, 783.450
測点名	NO.26, NO.26, EC3', NO.27, SP3', NO.28, EC3', NO.29, NO.30, BC4', SP4', NO.31, EC4', NO.31, +10.091, BC5', NO.32, NO.33, SP5', NO.34, NO.35, EC5' (B66'), NO.36, SP6', NO.37, NO.38, EC6', NO.39, NO.39 +3.45
曲線	IP=3' IA=95-14-18 R=20.000 CL=33.244 TL=21.918 SL=9.671  IP=4' IA=25-29-02 R=30.000 CL=13.343 TL=6.784 SL=0.757  IP=5 IA=121-47-55 R=30.000 CL=63.774 TL=53.898 SL=31.684  IP=6 IA=144-20-31 R=25.000 CL=62.981 TL=77.731 SL=56.652
片勾配	
拡幅	

工事名	令和2年度 生産管理用道路開設工事(Ⅷ期)		
図面名	縦断図		
年月日			
尺度	H=1:500	図面番号	2
会社名			
事業者名	伊賀市 産業振興部 農村整備課		

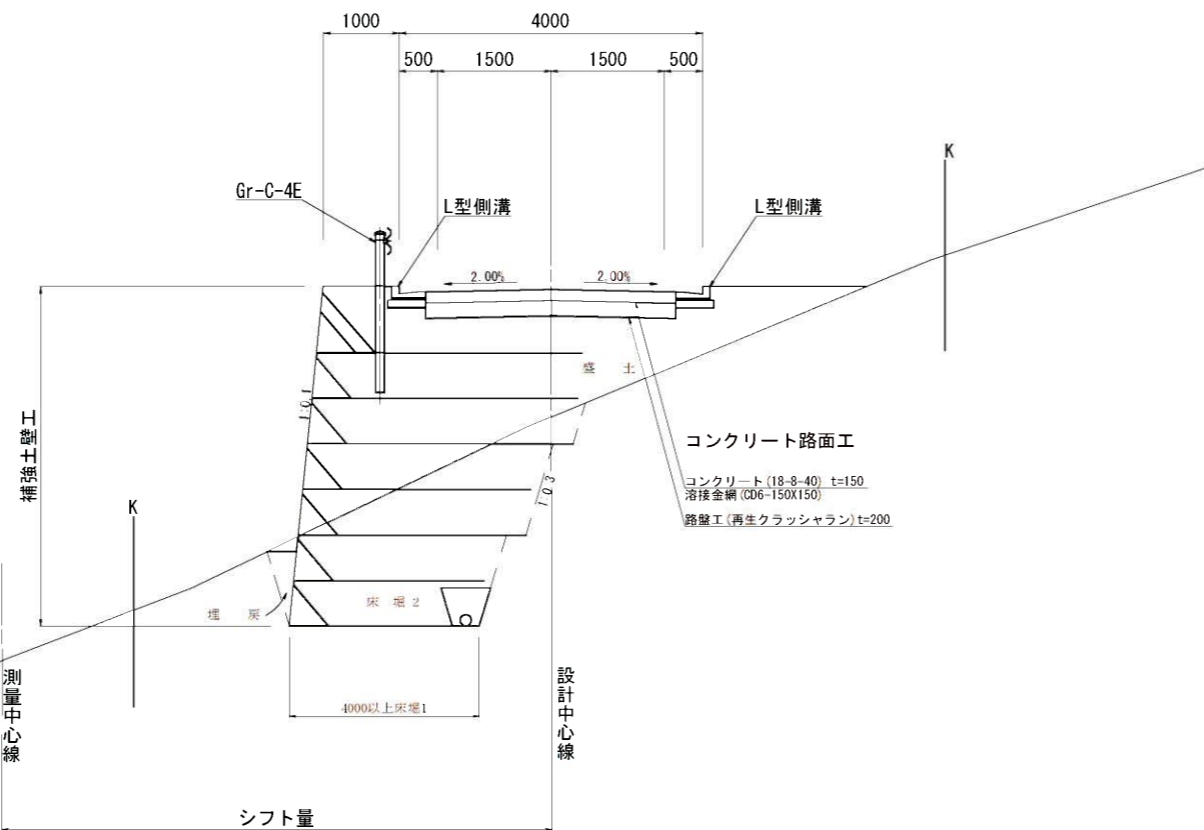
# 標準断面図

S=1:50

## 切土部



## 盛土部

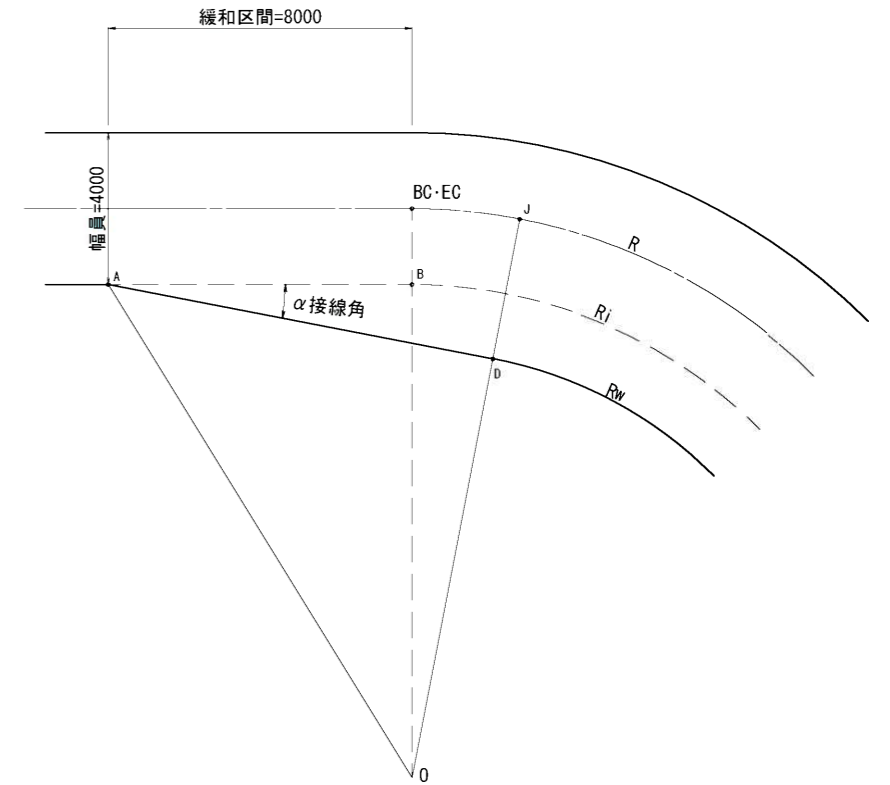


## 緩和区間線形表

道路規格 林道2級(自動車道2級) 設計速度 20km/h

幅員W=4.0mのとき AB=8.0m

R	拡幅	Ri	Rw	AD接線長	$\alpha$ 接線角	BC・EC拡幅量	HJ
10.0	2.25	8.00	5.75	9.744	14-27-17	2.06	2.523
15.0	1.75	13.00	11.25	10.317	10-54-55	1.54	2.858
20.0	1.25	18.00	16.75	10.365	7-47-13	1.09	2.718
25.0	1.00	23.00	22.00	10.440	6-12-27	0.87	2.709
30.0	0.75	28.00	27.25	10.268	4-42-05	0.66	2.462



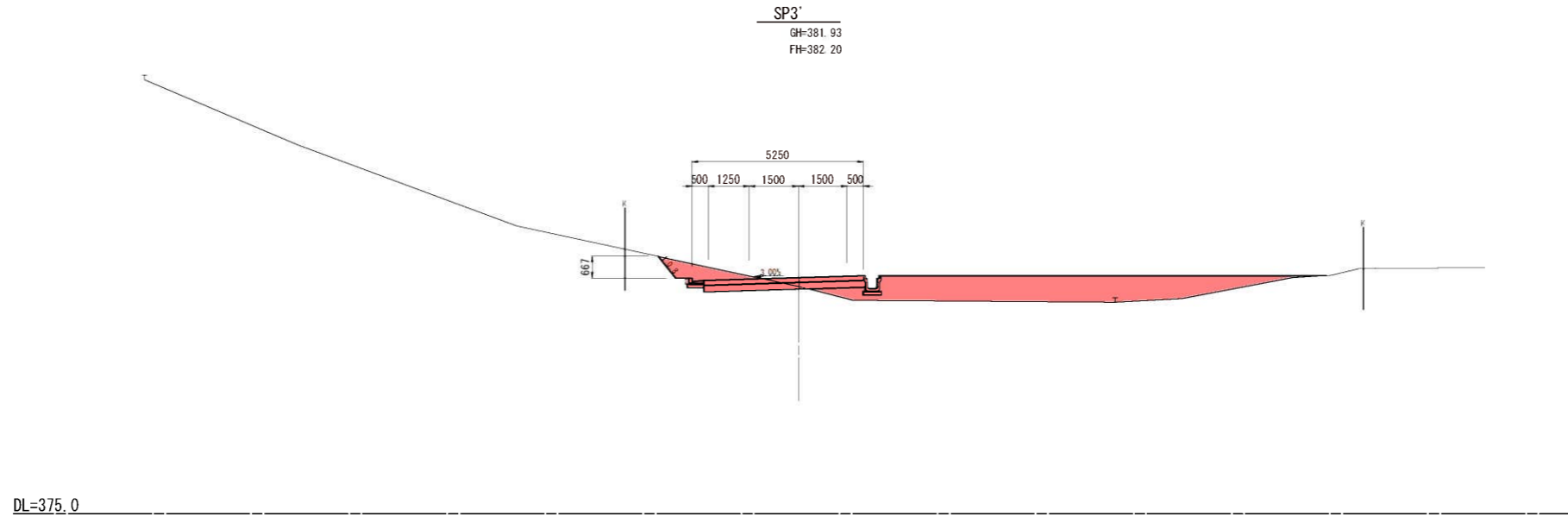
## 曲線部の片勾配

設計速度	曲線半径	6	8	10	12	15	20	30	35	40	45
20km/h		3	3	3	3	3	3	-	-	-	-

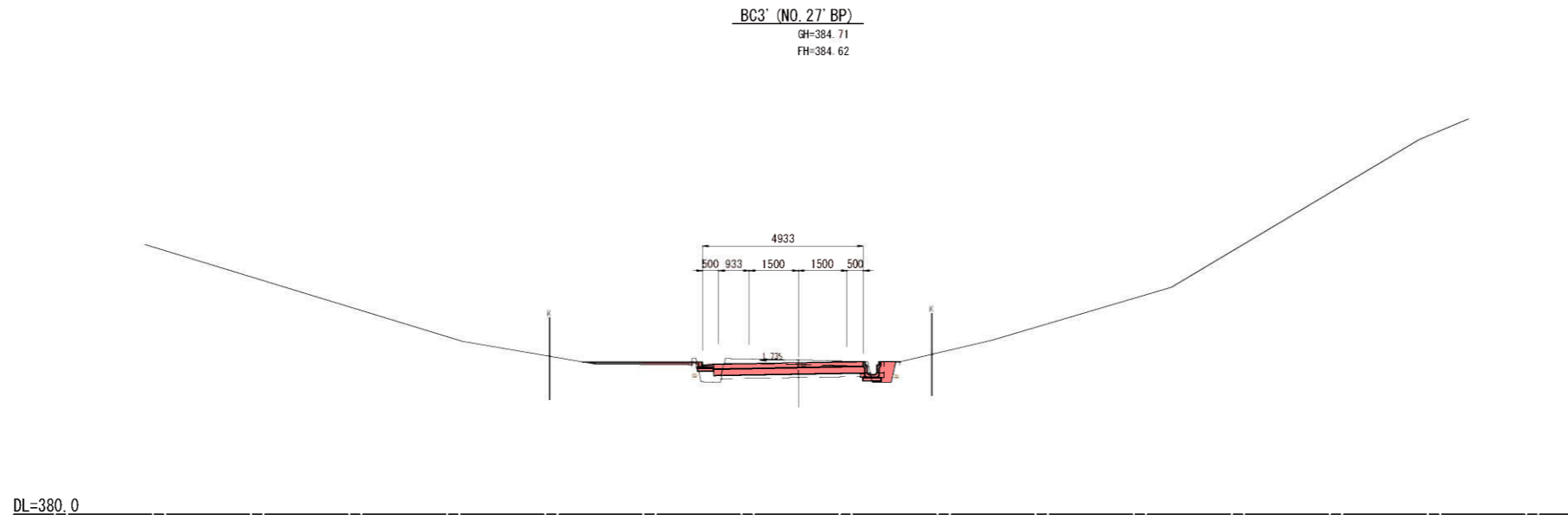
民有林林道事業実施設計書作成基準 P89

工事名	令和2年度 生産管理用道路開設工事(Ⅳ期)		
図面名	標準断面図		
年月日			
尺度	1:50	図面番号	3
会社名			
事業者名	伊賀市 産業振興部 農村整備課		

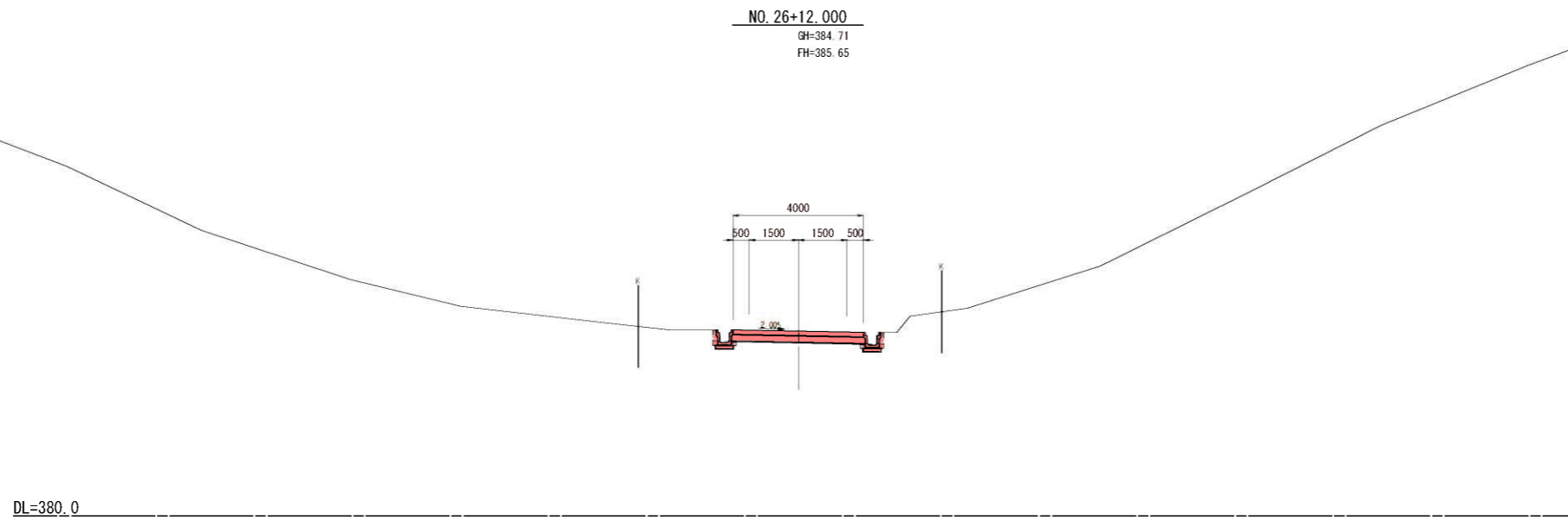
横断図(1)  
S=1:100



片切掘削1	
片切掘削2	
掘削	2.0
床層1	
床層2	
擁土	9.1
土留土	
切土法面	0.9
盛土法面	



片切掘削1	
片切掘削2	
掘削	1.3
床層1	
床層2	0.2
擁土	0.1
盛土	0.2
土留土	
切土法面	
盛土法面	



片切掘削1	
片切掘削2	
掘削	0.9
床層1	
床層2	0.2
擁土	0.2
盛土	
土留土	
切土法面	
盛土法面	

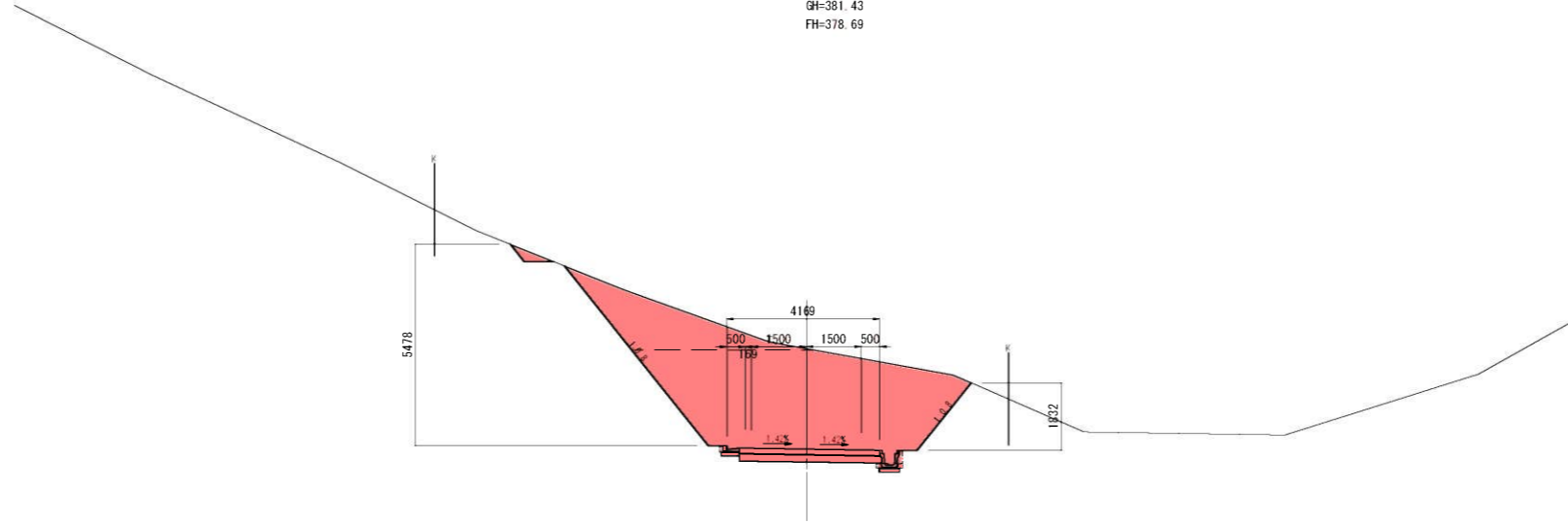
工事名	令和2年度 生産管理用道路開設工事(Ⅷ期)		
図面名	横断図(1)		
年月日			
尺度	1:100	図面番号	4
会社名			
事業者名	伊賀市 産業振興部 農村整備課		

# 横断図(2)

S=1:100

NO. 29'

GH=381.43  
FH=378.69

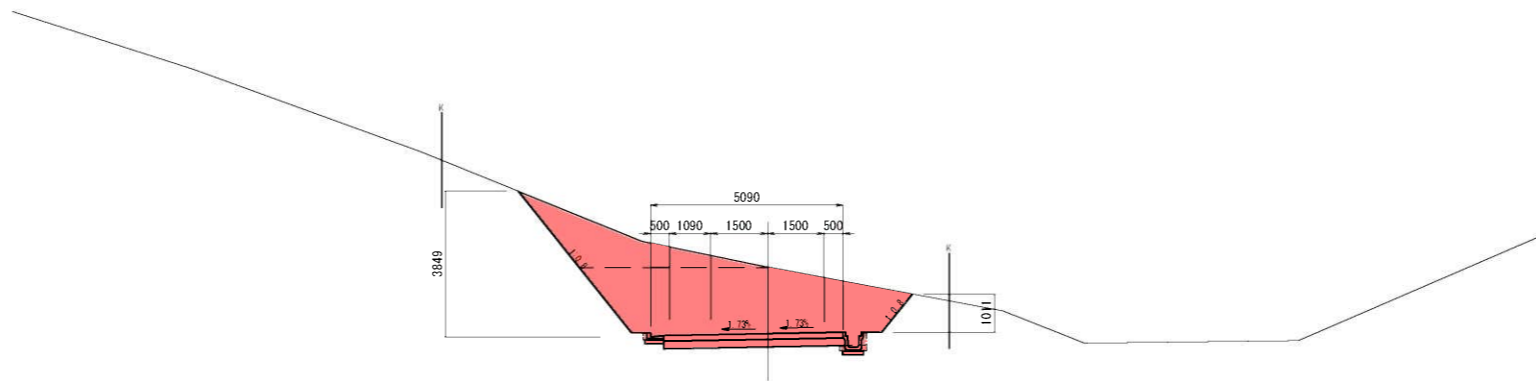


DL=375.0

片切掘削1	
片切掘削2	5.1
掘削	20.7
床層1	
床層2	0.2
埋戻	0.1
盛土	
切土法面	9.2
盛土法面	

EC3'

GH=381.46  
FH=379.70

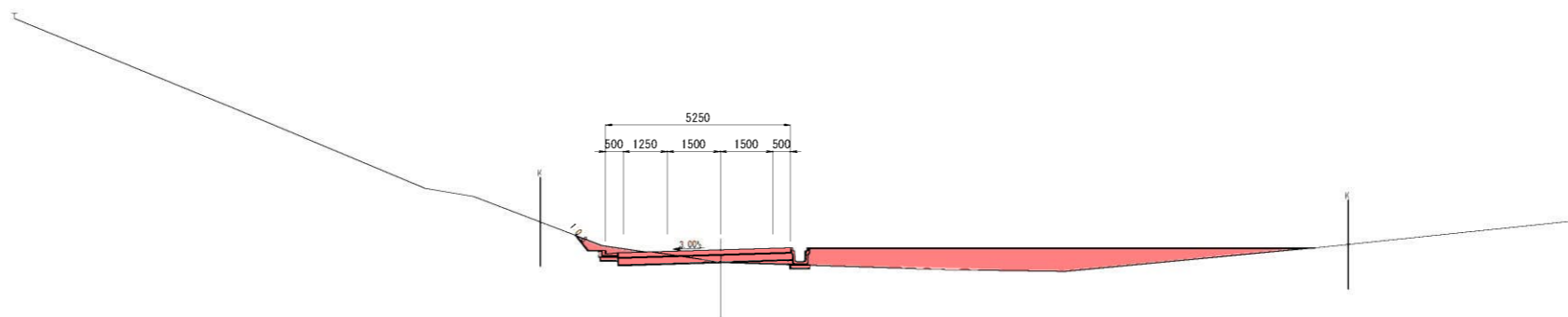


DL=375.0

片切掘削1	
片切掘削2	3.9
掘削	14.5
床層1	
床層2	0.2
埋戻	0.1
盛土	
切土法面	6.1
盛土法面	

NO. 28'

GH=381.34  
FH=381.69



DL=375.0

片切掘削1	
片切掘削2	
掘削	1.1
床層1	
床層2	0.1
埋戻	
盛土	6.8
切土法面	0.6
盛土法面	

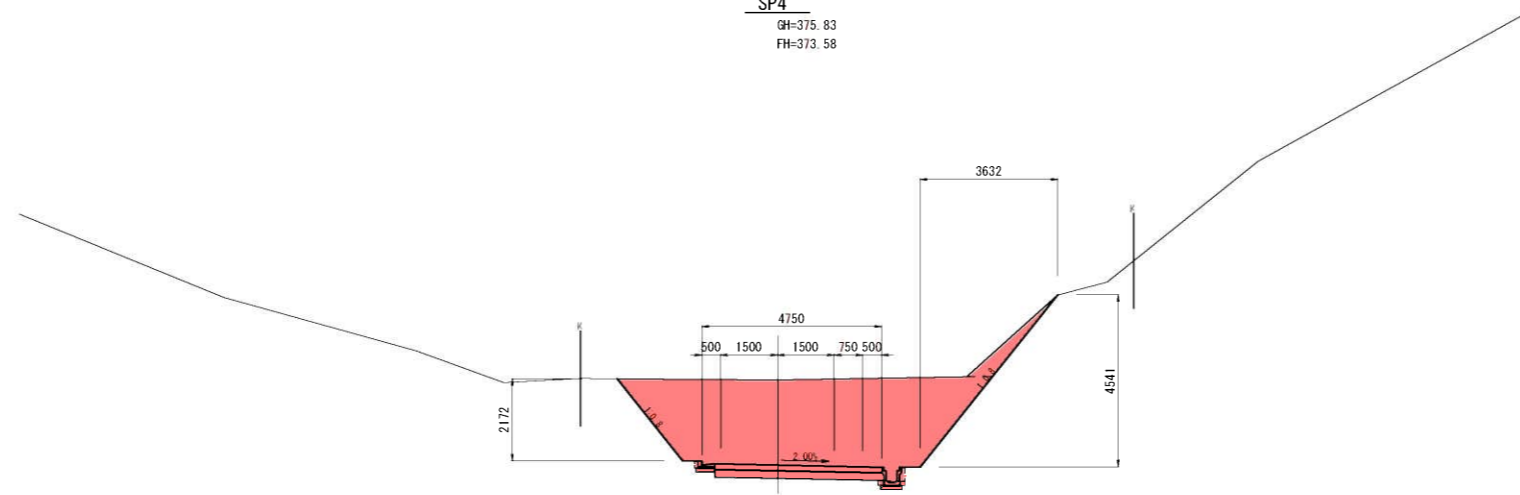
工事名	令和2年度 生産管理用道路開設工事(Ⅷ期)		
図面名	横断図(2)		
年月日			
尺度	1:100	図面番号	5
会社名			
事業者名	伊賀市 産業振興部 農村整備課		

横断図(3)

1/100

SP4'

GH=375.83  
FH=373.58

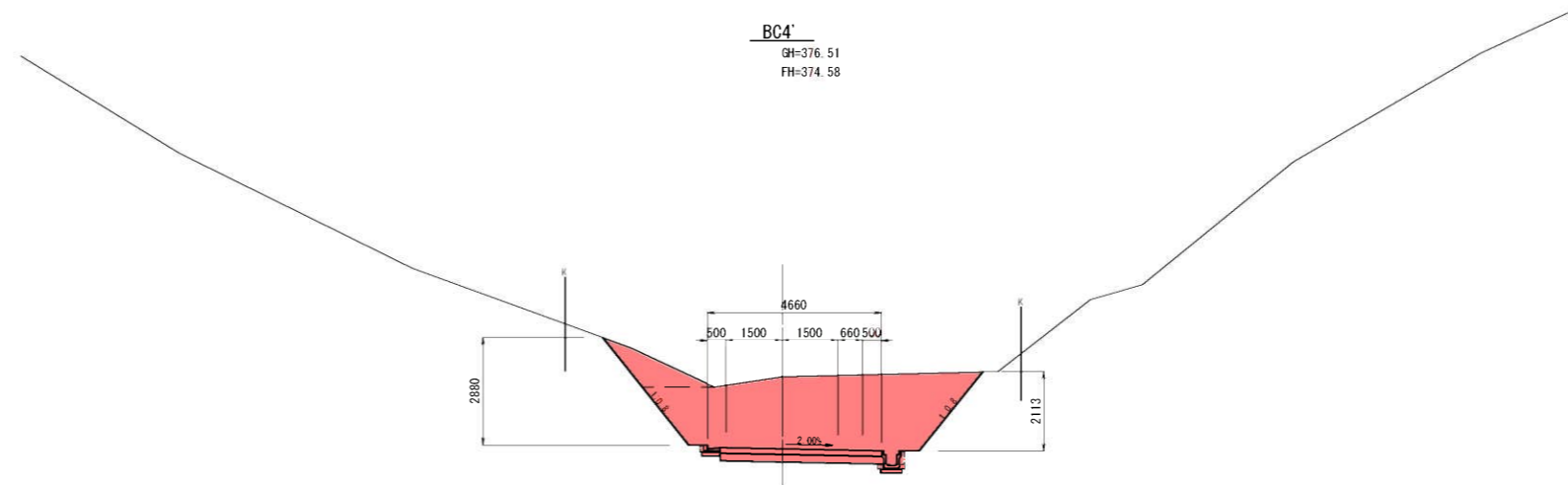


片切掘削1	
片切掘削2	0.7
掘削	20.3
床堀1	
床堀2	0.2
埋戻	0.1
盛土	
土留土	
切土法面	8.6
盛土法面	

DL=370.0

BC4'

GH=376.51  
FH=374.58

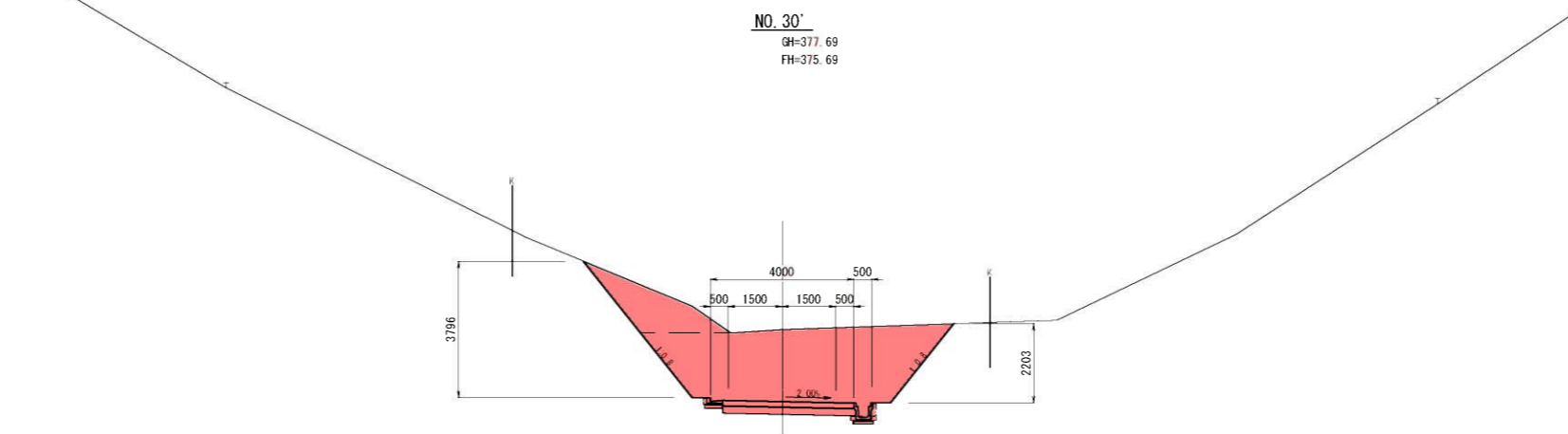


片切掘削1	
片切掘削2	1.4
掘削	16.3
床堀1	
床堀2	0.2
埋戻	0.1
盛土	
土留土	
切土法面	6.4
盛土法面	

DL=370.0

NO. 30'

GH=377.69  
FH=375.69



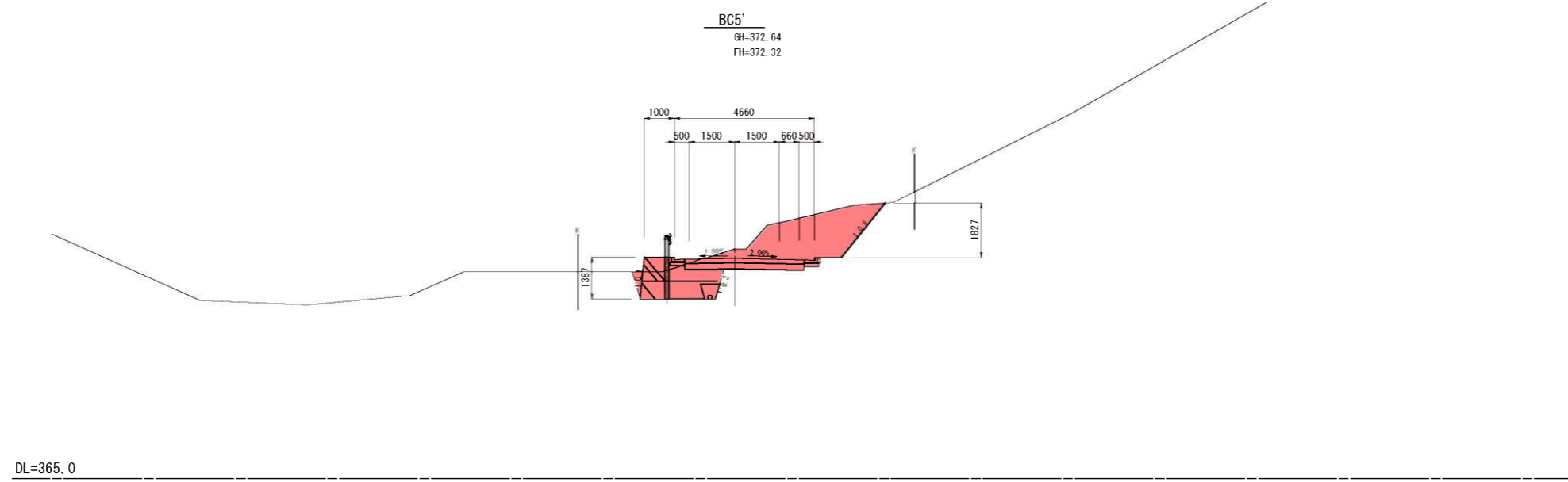
片切掘削1	
片切掘削2	3.0
掘削	15.8
床堀1	
床堀2	0.2
埋戻	0.1
盛土	
土留土	
切土法面	7.7
盛土法面	

DL=370.0

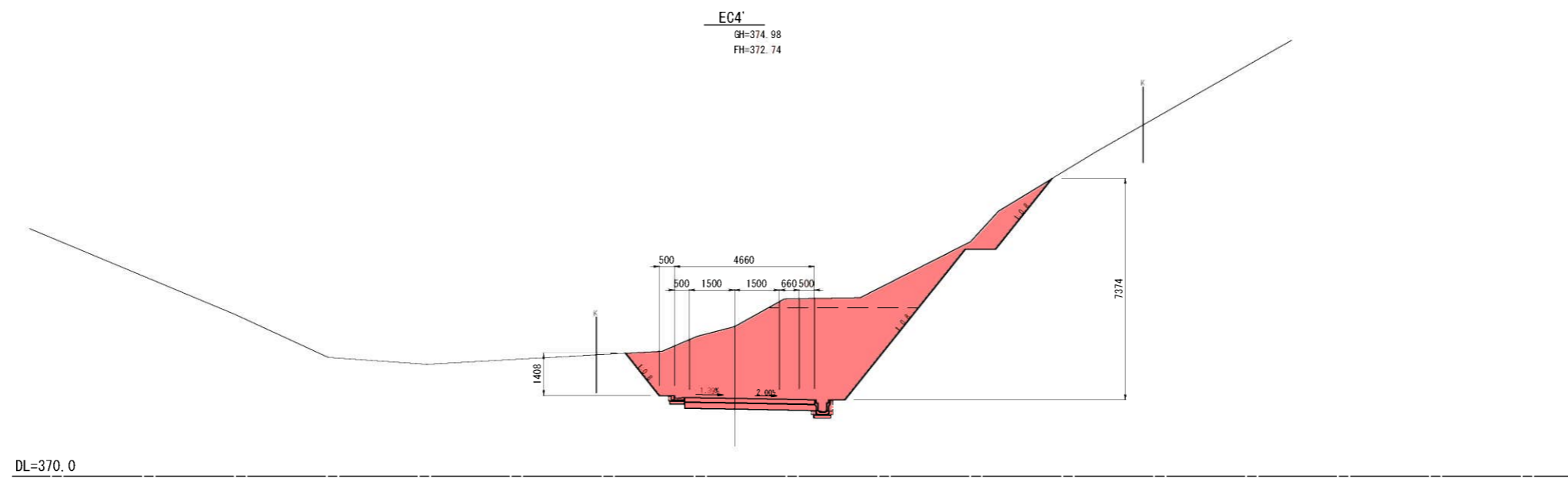
工事名	令和2年度 生産管理用道路開設工事(Ⅳ期)		
図面名	横断図(3)		
年月日			
尺度	1:100	図面番号	6
会社名			
事業者名	伊賀市 産業振興部 農村整備課		

横断図(4)

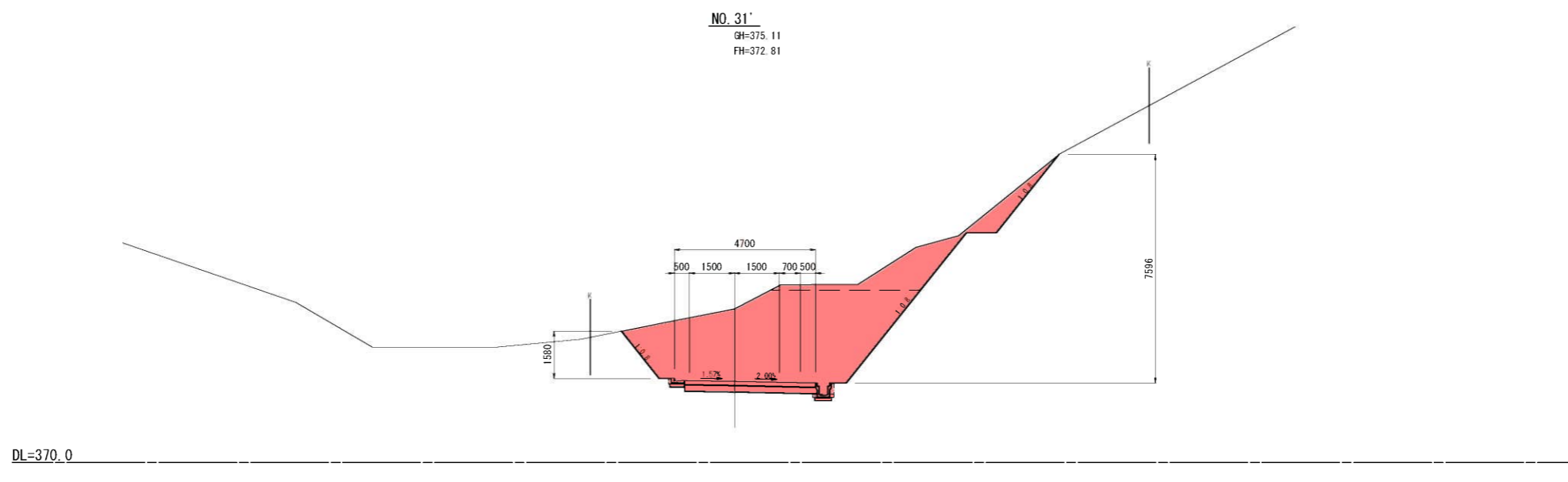
S=1:100



片切掘削1	
片切掘削2	
掘削	7.0
戻埋1	
戻埋2	2.7
埋戻	0.2
盛土	2.7
土留土	
切土法面	2.3
盛土法面	



片切掘削1	
片切掘削2	5.4
掘削	22.3
戻埋1	
戻埋2	0.2
埋戻	0.1
盛土	
土留土	
切土法面	11.2
盛土法面	



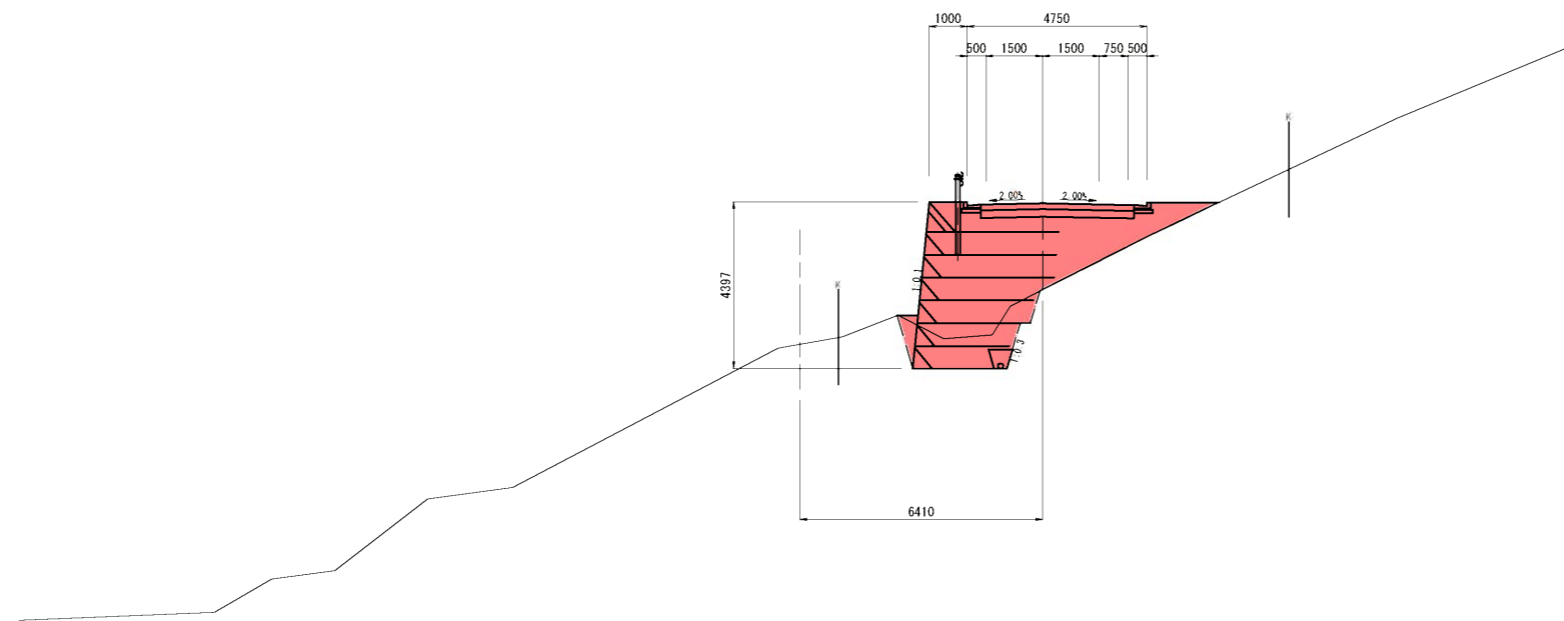
片切掘削1	
片切掘削2	4.9
掘削	23.3
戻埋1	
戻埋2	0.2
埋戻	0.1
盛土	
土留土	
切土法面	11.7
盛土法面	

工事名	令和2年度生産管理用道路開設工事(Ⅷ期)		
図面名	横断図(4)		
年月日			
尺度	1:100	図面番号	7
会社名			
事業者名	伊賀市 産業振興部 農村整備課		



横断図(5)  
S=1:100

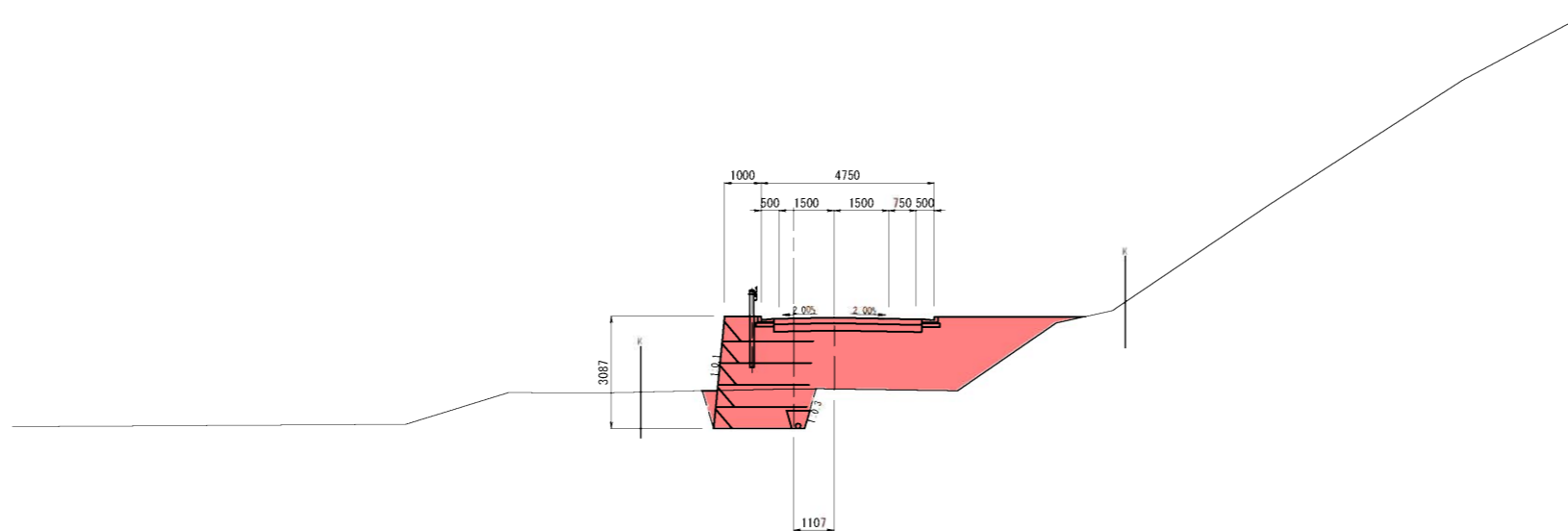
NO. 33'  
GH=373.06  
FH=375.34



片切掘削1	
片切掘削2	
掘削	
戻り	
戻り	3.3
埋戻	0.4
盛土	16.6
土留土	
切土法面	
盛土法面	

DL=360.0

NO. 32'  
GH=370.86  
FH=372.83



片切掘削1	
片切掘削2	
掘削	
戻り	
戻り	3.0
埋戻	0.2
盛土	17.2
土留土	
切土法面	
盛土法面	

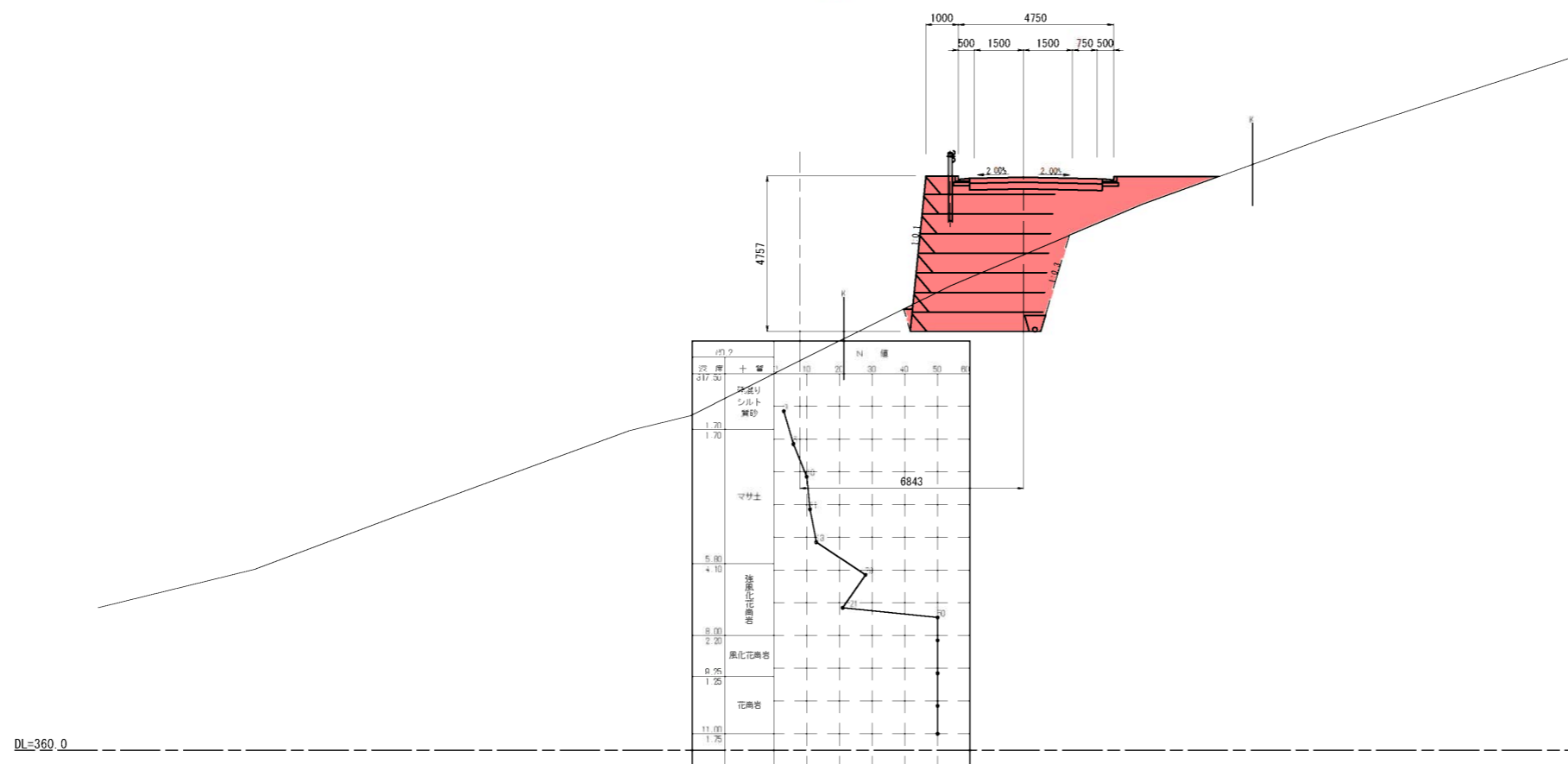
DL=360.0

工事名	令和2年度 生産管理用道路開設工事(Ⅷ期)		
図面名	横断図(5)		
年月日			
尺度	1:100	図面番号	8
会社名			
事業者名	伊賀市 産業振興部 農村整備課		

横断図(6)  
S=1:100

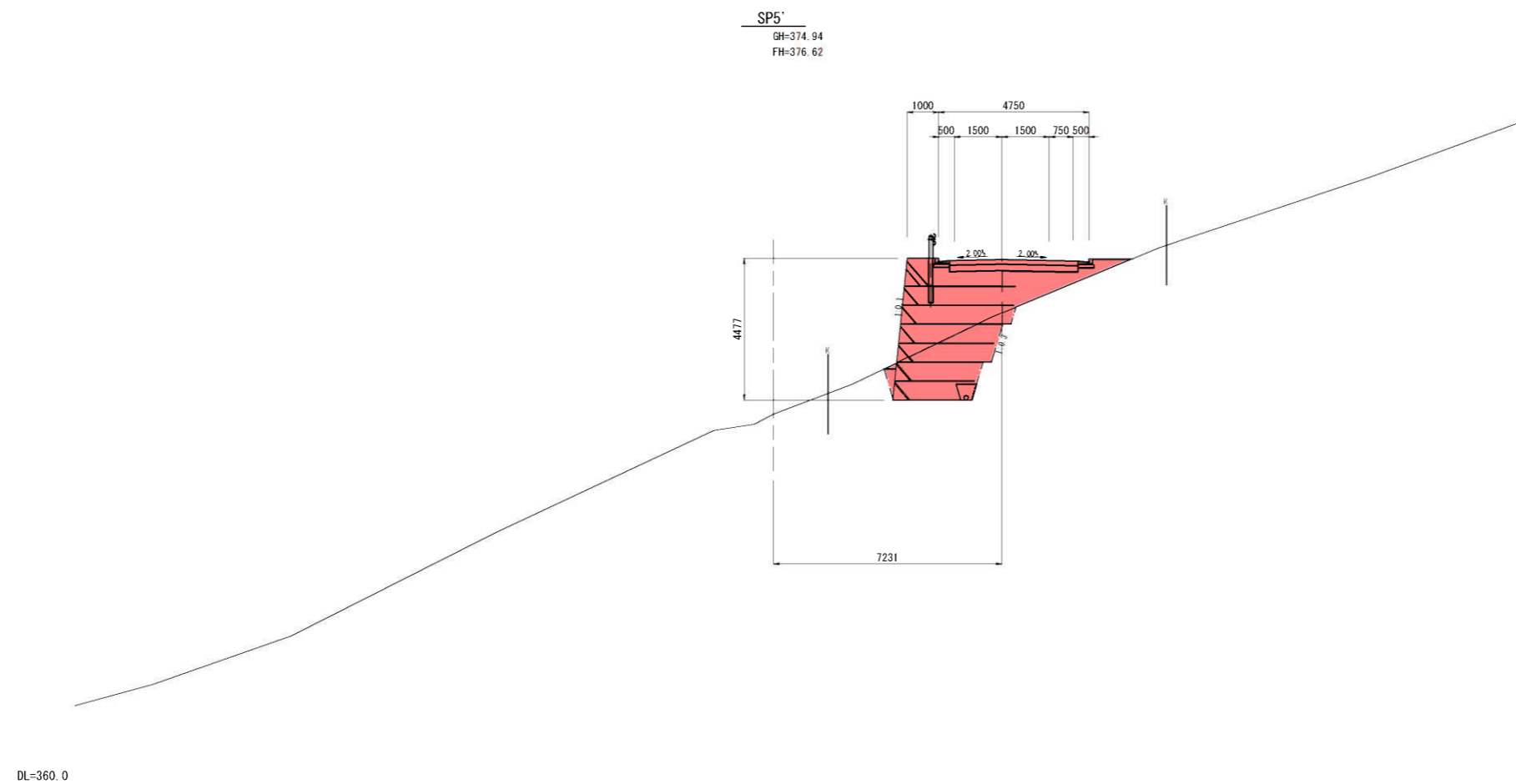
NO.34'  
GH=375.14  
FH=377.50

片切掘削1	
片切掘削2	
掘削	
灰層1	8.1
灰層2	
埋戻	0.1
盛土	23.0
切土法面	
盛土法面	



SP5'  
GH=374.94  
FH=376.62

片切掘削1	
片切掘削2	
掘削	
灰層1	5.9
灰層2	
埋戻	0.2
盛土	15.2
切土法面	
盛土法面	

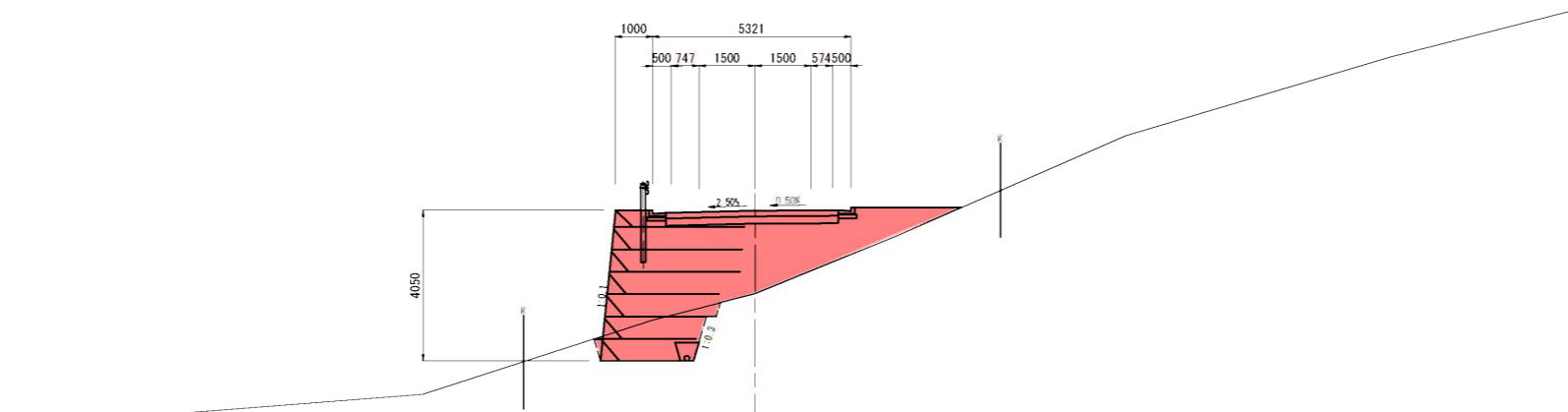


工事名	令和2年度 生産管理用道路開設工事(Ⅷ期)		
図面名	横断図(6)		
年月日			
尺度	1:100	図面番号	9
会社名			
事業者名	伊賀市 産業振興部 農村整備課		

横断図(7) S=1:100

EC5' (BC6')  
GH=378.78  
FH=381.02

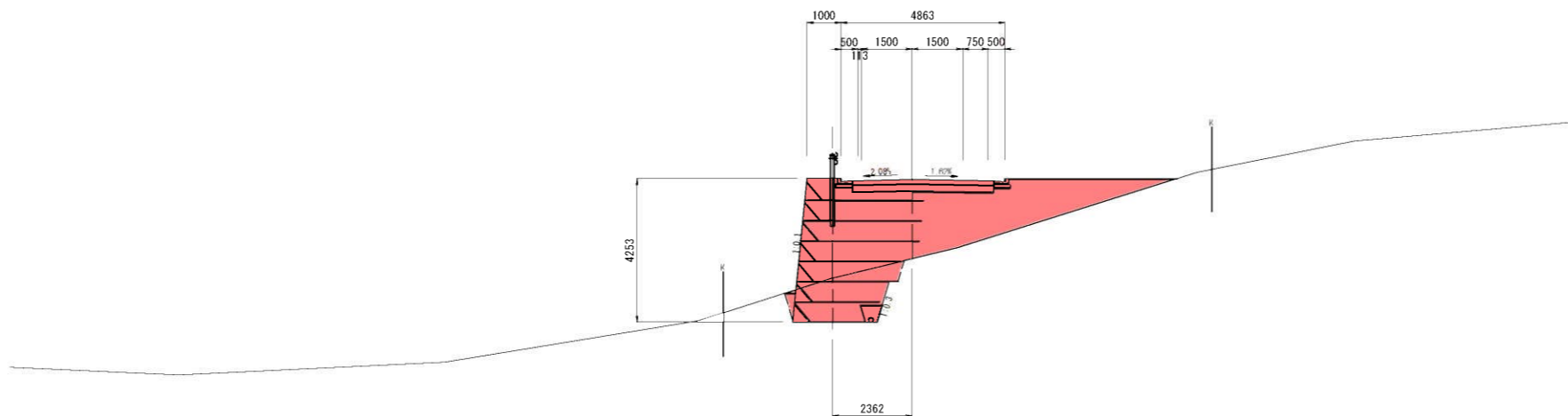
片切掘削1	
片切掘削2	
掘削	
戻り土	
戻り土	3.0
埋戻	0.1
盛土	17.9
土留土	
切土法面	
盛土法面	



DL=370.0

NO.35'  
GH=377.66  
FH=380.00

片切掘削1	
片切掘削2	
掘削	
戻り土	
戻り土	4.0
埋戻	0.1
盛土	20.4
土留土	
切土法面	
盛土法面	



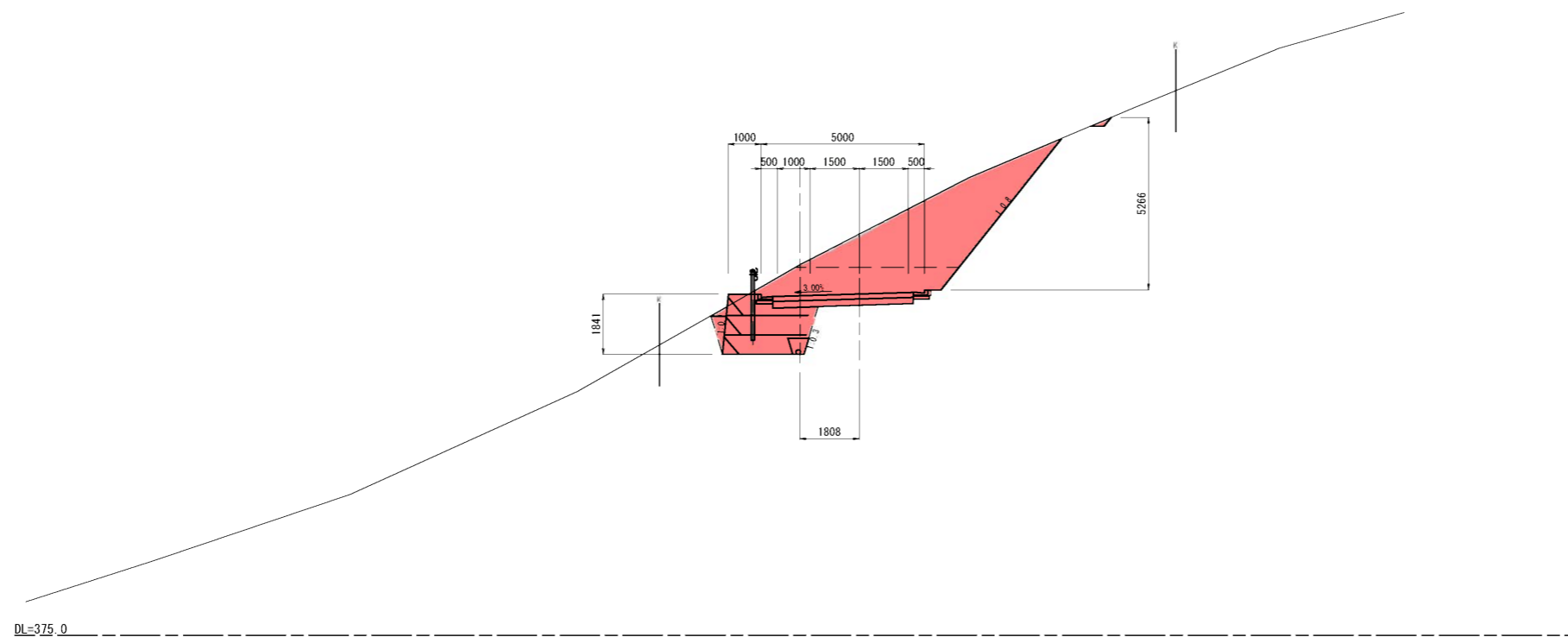
DL=370.0

工事名	令和2年度 生産管理用道路開設工事(Ⅷ期)		
図面名	横断図(7)		
年月日			
尺度	1:100	図面番号	10
会社名			
事業者名	伊賀市 産業振興部 農村整備課		

横断図(8)  
S=1:100

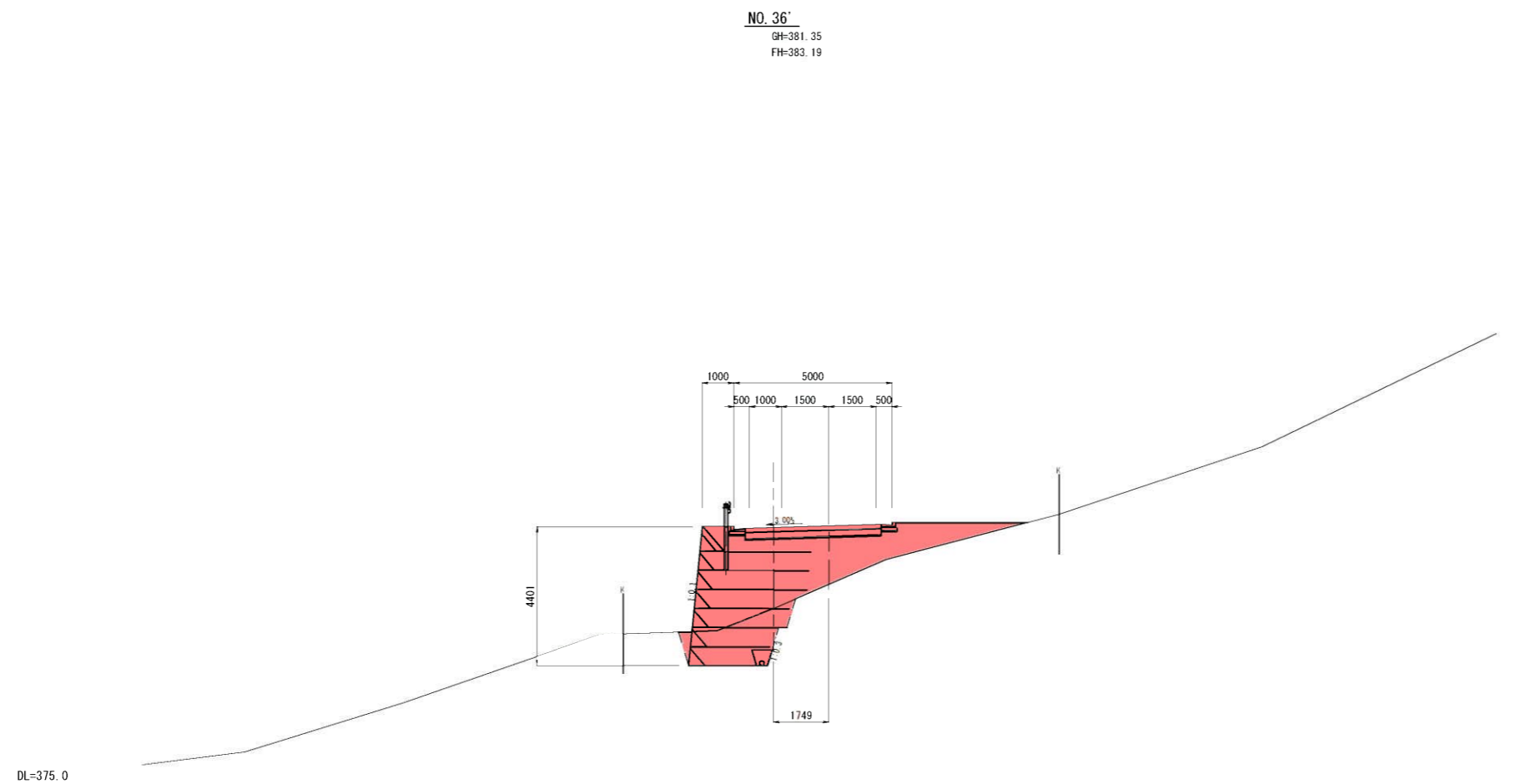
SP6'  
GH=387.25  
FH=385.43

片切掘削1	
片切掘削2	10.6
掘削	6.1
戻り土	
戻り土1	4.4
戻り土2	4.4
埋戻	0.3
盛土	4.0
土留土	
切土法面	6.2
盛土法面	



NO.36'  
GH=381.35  
FH=383.19

片切掘削1	
片切掘削2	
掘削	
戻り土	
戻り土1	
戻り土2	4.2
埋戻	0.2
盛土	18.4
土留土	
切土法面	
盛土法面	



工事名	令和2年度 生産管理用道路開設工事(Ⅷ期)		
図面名	横断図(8)		
年月日			
尺度	1:100	図面番号	11
会社名			
事業者名	伊賀市 産業振興部 農村整備課		

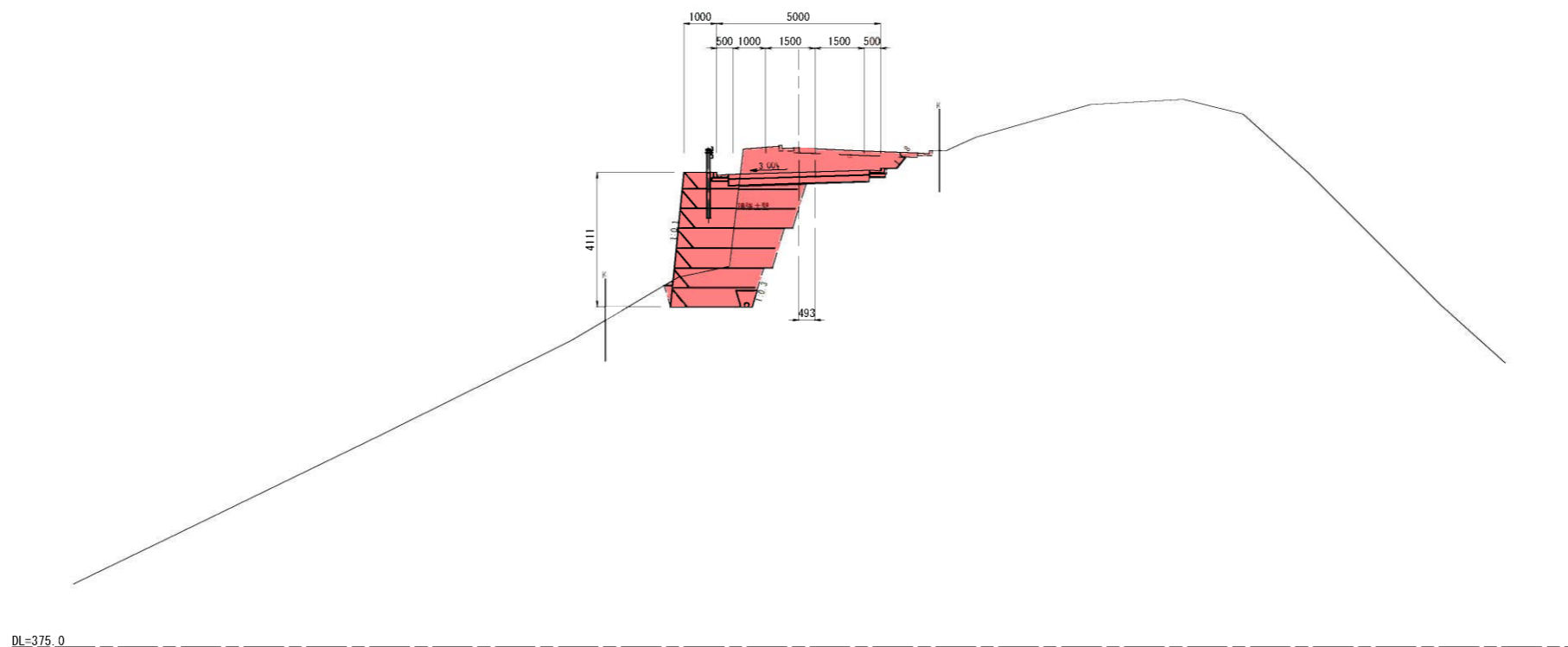
横断図(9)

S=1:100

NO.38'

GH=390.22  
FH=389.50

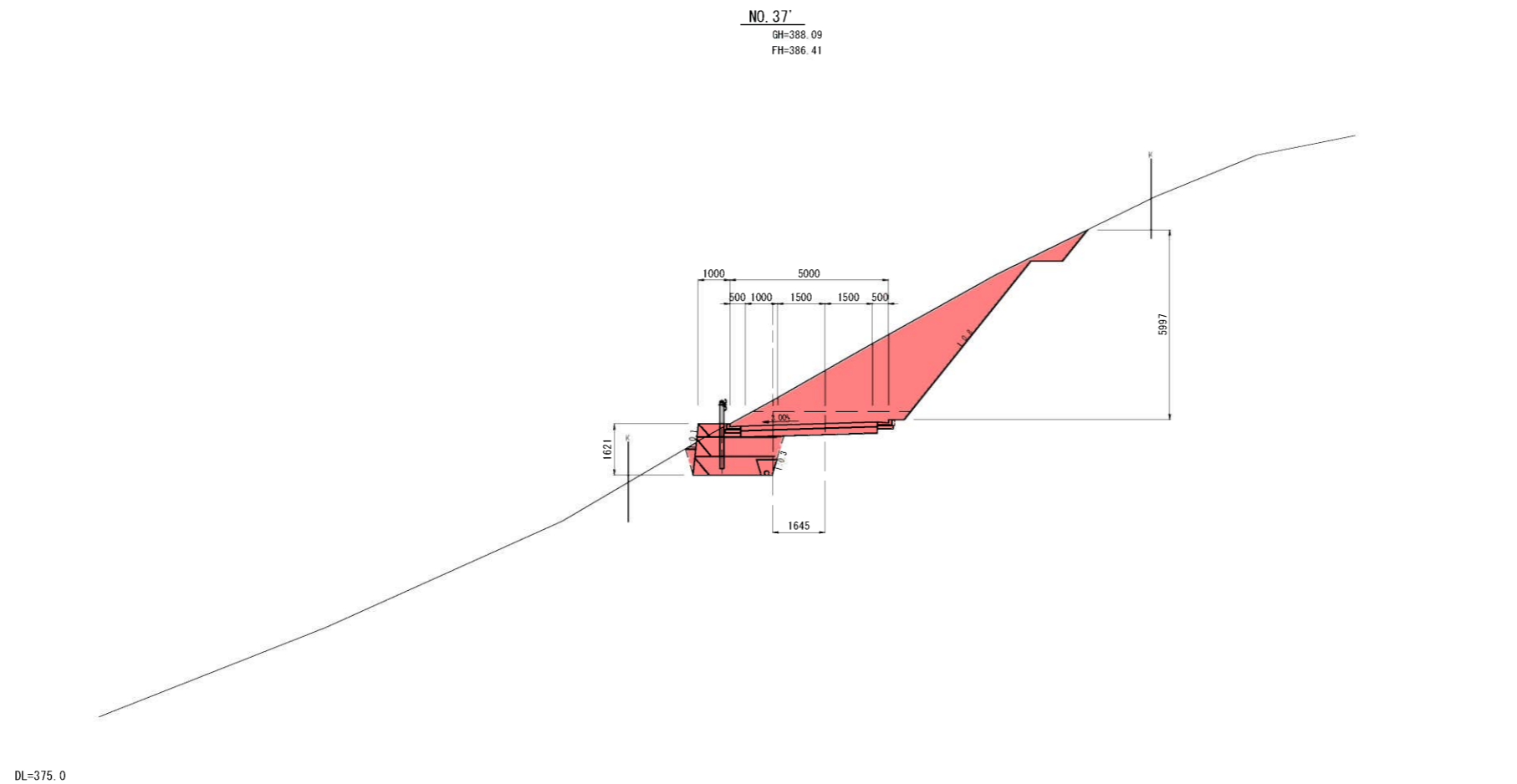
片切掘削1	
片切掘削2	
掘削	4.3
戻り土	
戻り土	7.3
埋戻	0.1
盛土	11.9
土留土	
切土法面	0.4
盛土法面	



NO.37'

GH=388.09  
FH=386.41

片切掘削1	
片切掘削2	13.3
掘削	3.8
戻り土	
戻り土	3.5
埋戻	0.2
盛土	3.4
土留土	
切土法面	7.7
盛土法面	

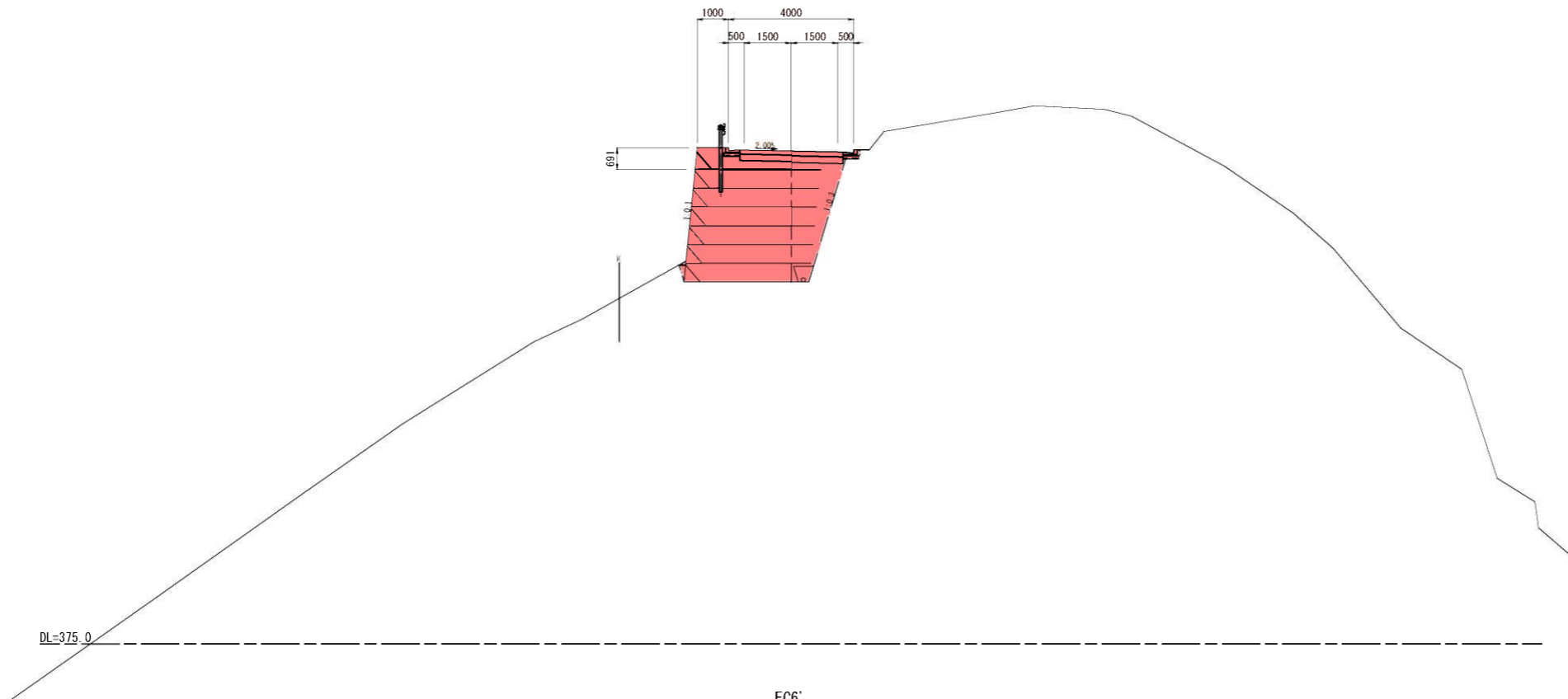


工事名	令和2年度 生産管理用道路開設工事(Ⅷ期)		
図面名	横断図(9)		
年月日			
尺度	1:100	図面番号	12
会社名			
事業者名	伊賀市 産業振興部 農村整備課		

横断図(10) S=1:100

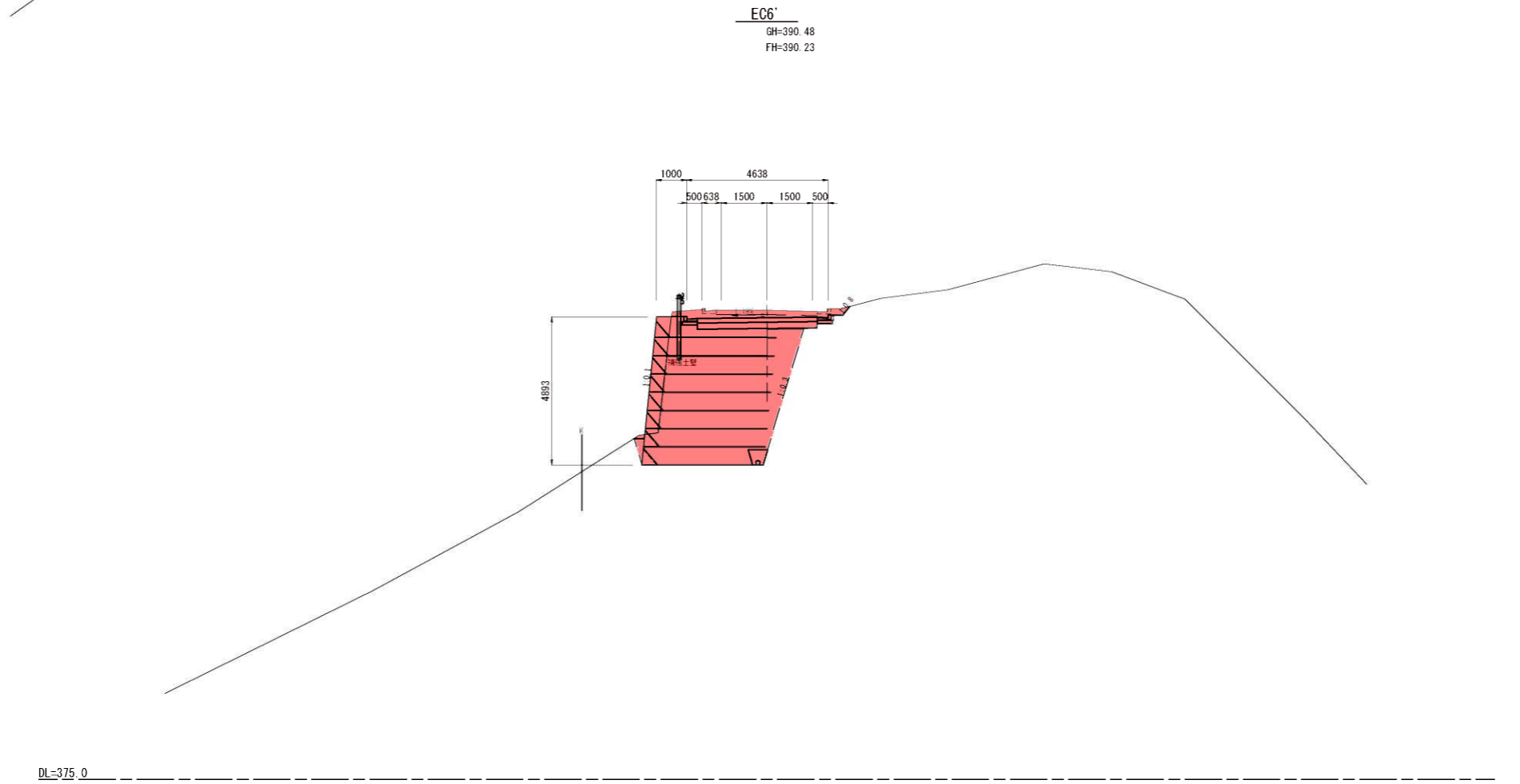
NO. 39+3.45  
GH=390.76  
FH=390.76

片切掘削1	
片切掘削2	
掘削	0.7
灰層1	
灰層2	17.4
埋戻	0.1
盛土	17.1
土留土	
切土法面	
盛土法面	



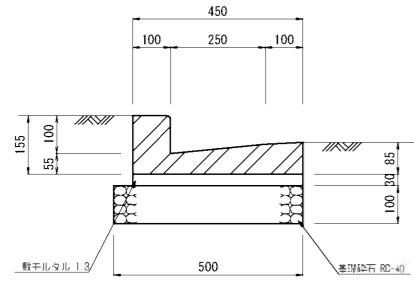
EC6'  
GH=390.48  
FH=390.23

片切掘削1	
片切掘削2	
掘削	2.4
灰層1	
灰層2	18.8
埋戻	0.2
盛土	20.2
土留土	
切土法面	0.4
盛土法面	



工事名	令和2年度 生産管理用道路開設工事(Ⅷ期)		
図面名	横断図(10)		
年月日			
尺度	1:100	図面番号	13
会社名			
事業者名	伊賀市 産業振興部 農村整備課		

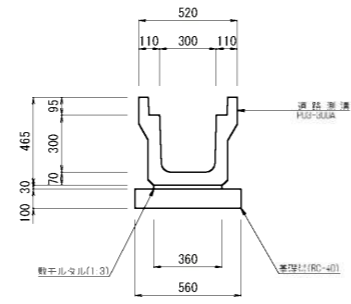
L型側溝  
B250B S=1:10



L型側溝B250B 10.0m当り

名称	規格	単位	数量	換要
L型側溝	B250B	個	16.5	
敷モルタル	1:3	m <sup>3</sup>	0.14	
基礎材	RC-40 t=100	m <sup>2</sup>	5.00	

道路側溝  
PU3-300A S=1:20



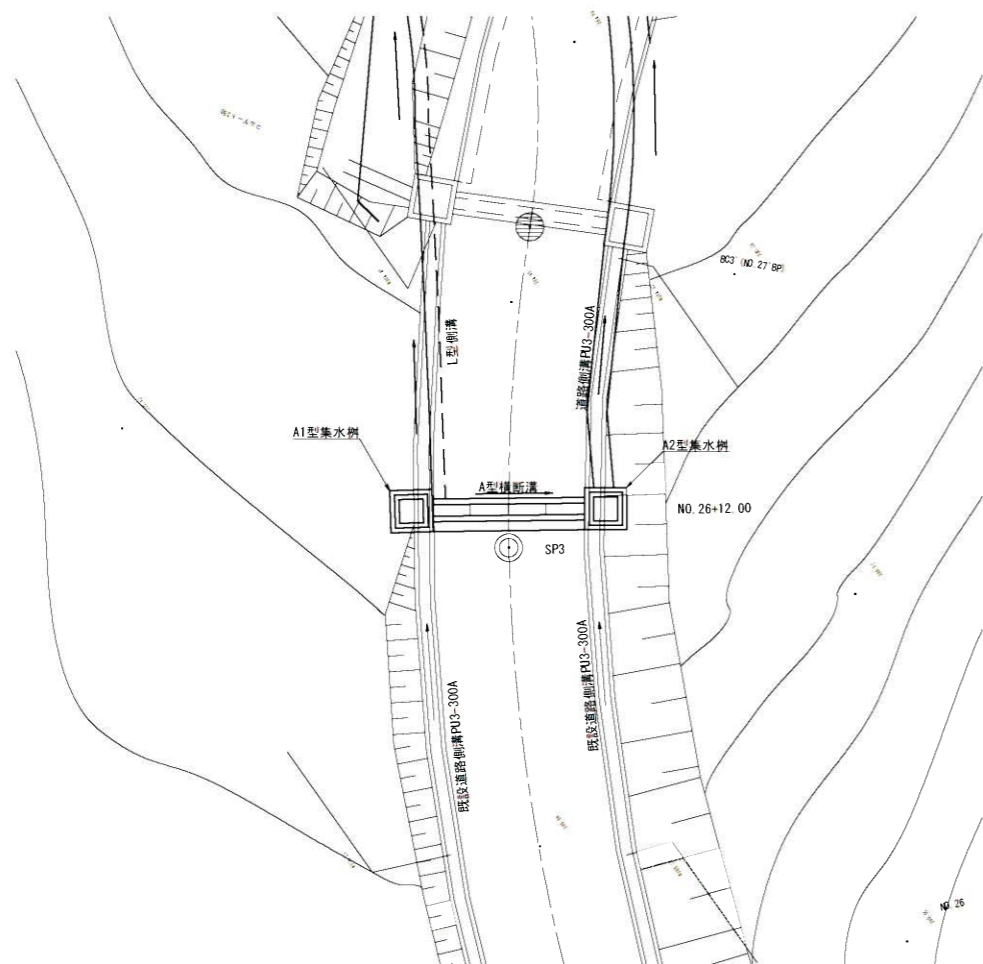
道路側溝PU3-300A 10.0m当り

名称	規格	単位	数量	換要
道路側溝	PU3-300A	個	5.0	
敷モルタル	1:3	m <sup>3</sup>	0.11	
基礎材	RC-40 t=100	m <sup>2</sup>	5.60	

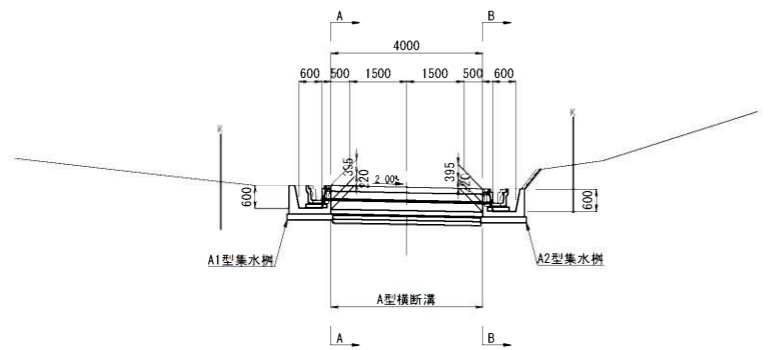
工事名	令和2年度 生産管理用道路開設工事(Ⅷ期)		
図面名	詳細図1		
年月日			
尺度	図示	図面番号	14
会社名			
事業者名	伊賀市 産業振興部 農村整備課		

A型横断溝  
NO. 26+12.00 S=1:100

平面図

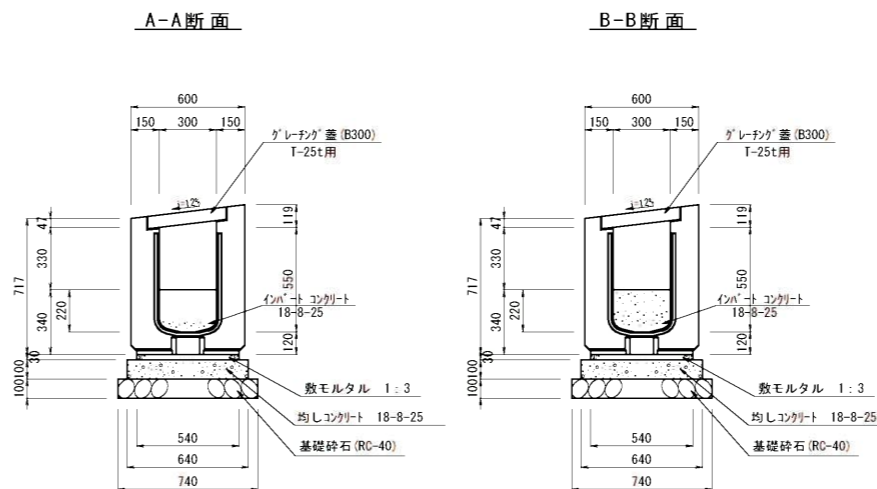


側面図

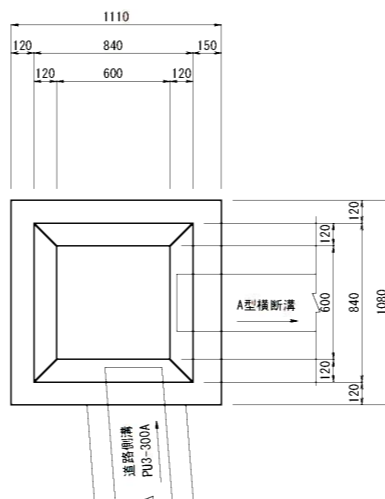


DL=380.0

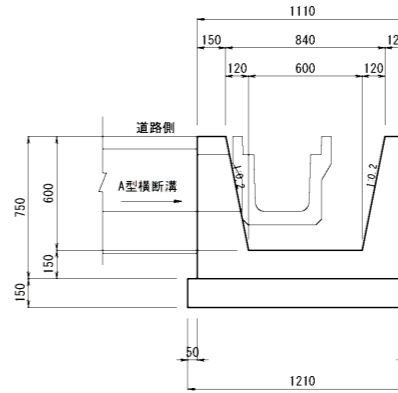
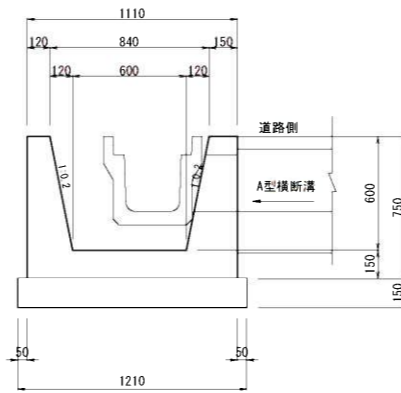
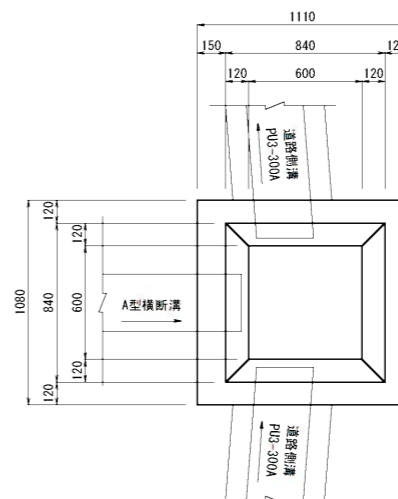
A型横断溝断面図  
S=1:20



A1型集水樹  
S=1:20



A2型集水樹  
S=1:20



A型横断溝 1.0ヶ所当り

名称	規格	単位	数量	摘要
縦断勾配付横断側溝	300×550型	m	4.00	12%勾配
敷モルタル	1:3	m <sup>3</sup>	0.06	
均しコンクリート	18-8-25	m <sup>3</sup>	0.26	
同上型枠		m <sup>2</sup>	0.80	
インバートコンクリート	18-8-25	m <sup>3</sup>	0.17	
基礎砕石	RC-40 t=0.10	m <sup>2</sup>	2.96	

集水樹 10ヶ所当り

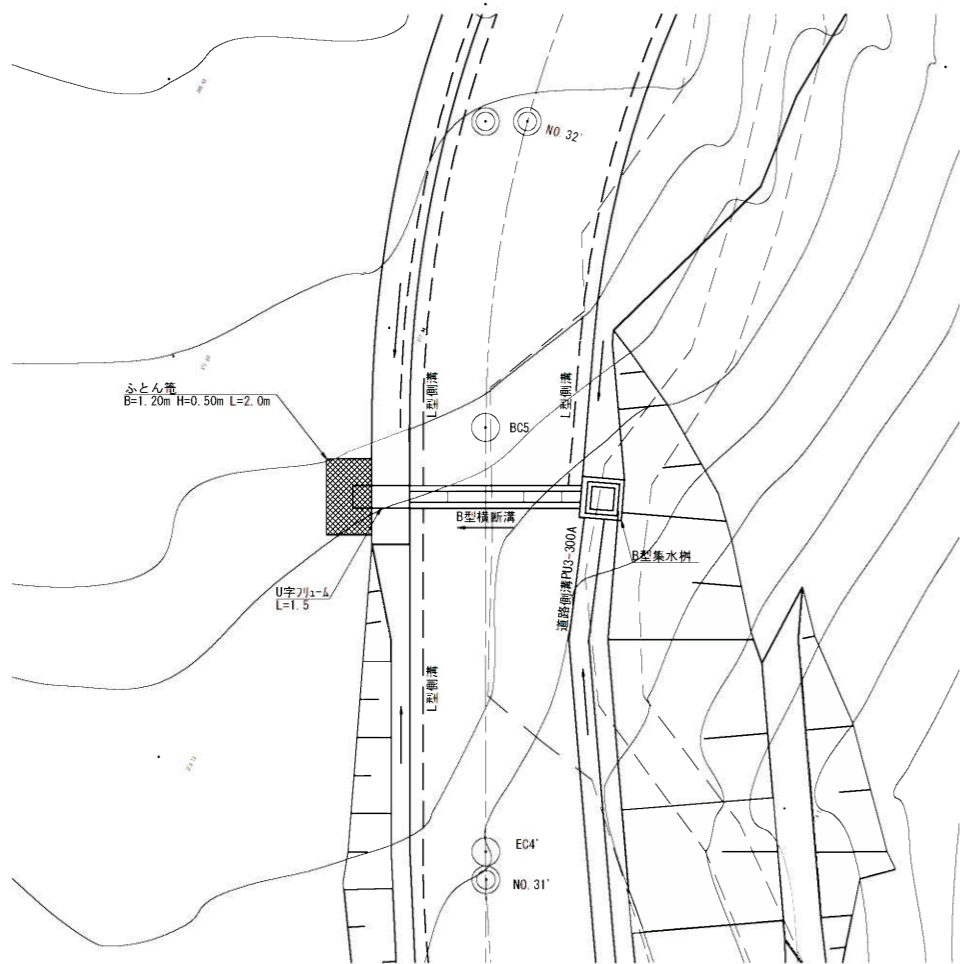
名称	規格	単位	A1型仕様	A2型仕様
コンクリート	18-8-40	m <sup>3</sup>	5.46	5.31
型枠		m <sup>3</sup>	51.25	51.46
基礎砕石	RC-40 t=150	m <sup>2</sup>	14.28	14.28

工事名	令和2年度 生産管理用道路開設工事(Ⅳ期)		
図面名	詳細図2		
年月日			
尺度	図示	図面番号	15
会社名			
事業者名	伊賀市 産業振興部 農村整備課		

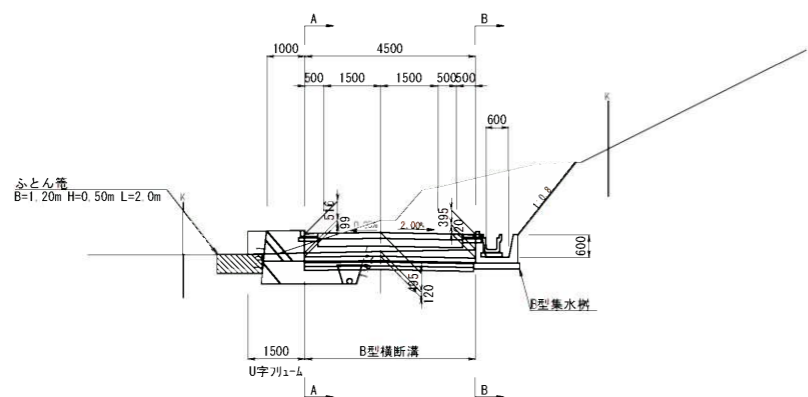


**B型横断溝**  
NO. 31' +10.09 S=1:100

平面図



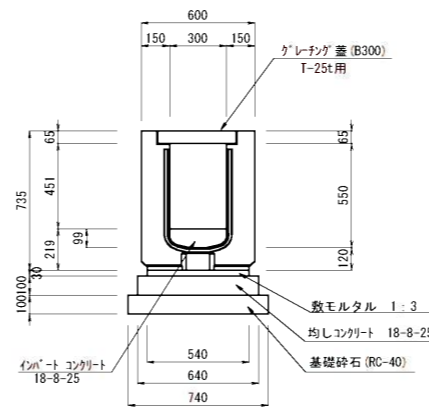
側面図



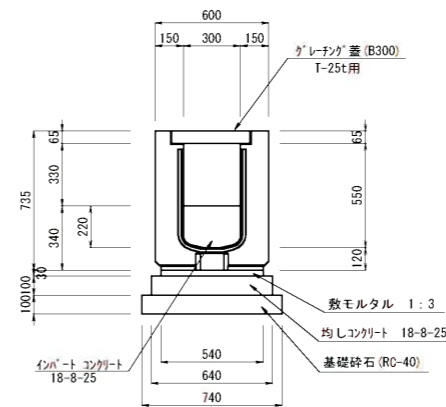
DL=365.0

**B型横断溝断面図**  
S=1:20

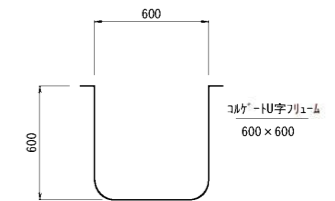
A-A断面



B-B断面

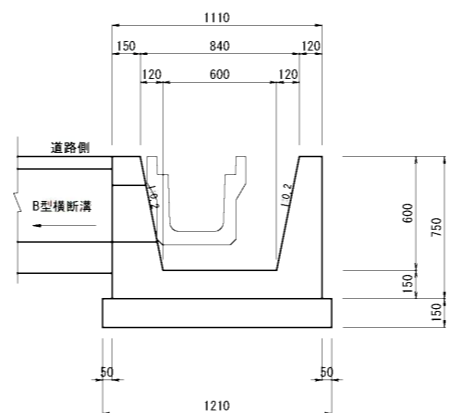
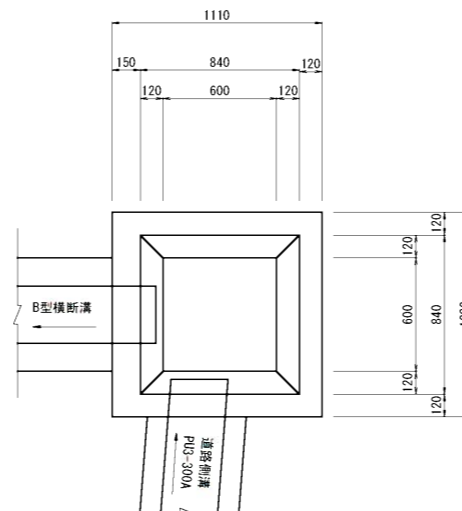


コルゲート断面



B型横断溝		1.0ヶ所当り		
名称	規格	単位	数量	摘要
縦断勾配付横断側溝	300×550型	m	4.50	0%勾配
敷モルタル	1:3	m <sup>3</sup>	0.07	
均しコンクリート	18-8-25	m <sup>3</sup>	0.29	
同上型枠		m <sup>2</sup>	0.90	
インポートコンクリート	18-8-25	m <sup>3</sup>	0.33	
基礎砕石	RC-40 t=0.10	m <sup>2</sup>	2.96	
U字リユール	600×600	m	1.5	
フトン管	1200×500	m	2.0	

B型集水樹  
S=1:20



集水樹		10ヶ所当り		
名称	規格	単位	B型横断溝	摘要
コンクリート	18-8-40	m <sup>3</sup>	5.46	
型枠		m <sup>2</sup>	51.25	
基礎砕石	RC-40 t=150	m <sup>2</sup>	14.28	

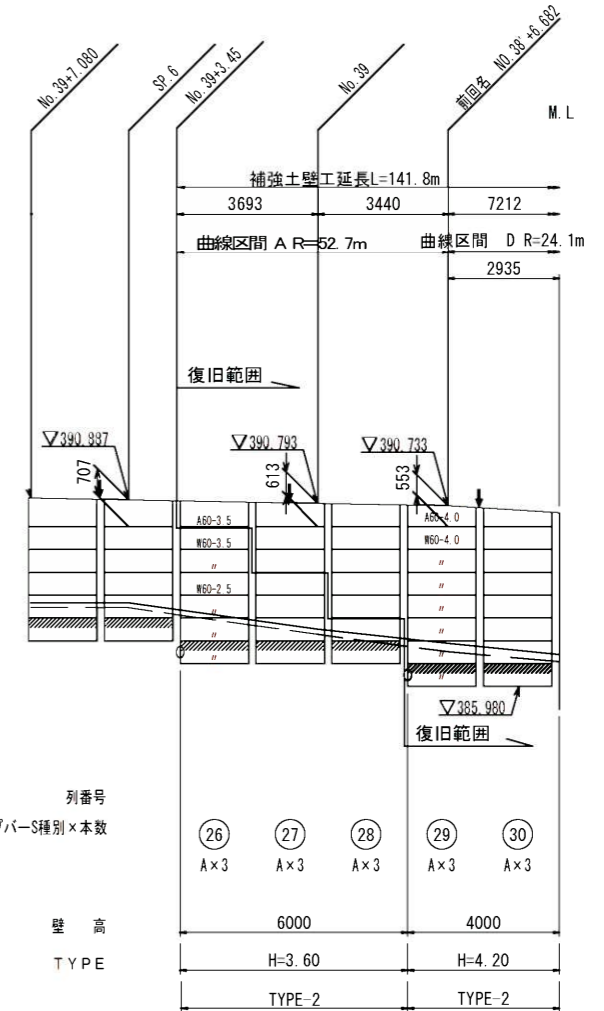
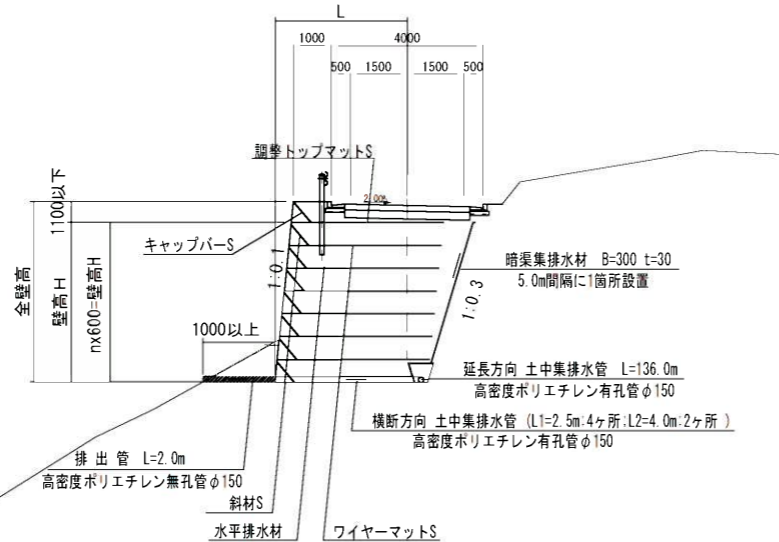
工事名	令和2年度 生産管理用道路開設工事(Ⅳ期)		
図面名	詳細図3		
年月日			
尺度	図示	図面番号	16
会社名			
事業者名	伊賀市 産業振興部 農村整備課		

# 補強土壁工計画図

# 補強土壁工展開図(1)

S=1:100

標準断面図 S=1:100

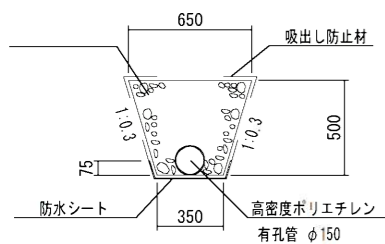


設計条件			
盛土材の単位体積重量	$\gamma = 18 \text{ kN/m}^3$		
盛土材の内部摩擦角	$\phi = 35^\circ$		
盛土材の粘着力	$c = 0 \text{ kN/m}^2$		
活荷重	$q_L = 9 \text{ kN/m}^2$		
雪荷重	考慮しない		
設計水平震度	内的	外的	全体安定
	$k_H = 0.15$	$k_H \gamma = 0.11$	$k_H = 0.10$
	擬似擁壁の外的安定		
単位	常時	地震時	
地盤反力	$Q1 = 148.834$	$Q1 = 140.901$	
支持力の安全率	$Fs \geq 3.0$	$Fse \geq 2.0$	
必要な極限支持力	$q_u = 446.502$	$q_u = 281.802$	

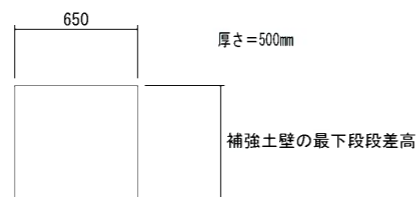
特記事項	
・盛土材は以下に示す土質材料もしくは岩石質材料を使用すること。 (土質材料) : 細粒分の含有量が 25% 以下のもの。 (岩石質材料) : 最大粒径が 300mm 以下の硬岩ずり、 もしくはスレーキング率 30% 以下の軟岩ずり、 細粒分の含有量が 25% 以下のもの。	
・掘削時に切土面からの湧水が著しく多い場合は、別途排水対策を追加すること。	
・基礎地盤の極限支持力が、上記の必要な極限支持力以上であることを確認すること。	
・補強材と壁面材は一体型で接続部において 100% 強度を発揮するもの、または、これと同等以上と監督員が認めたものを使用すること。 強度低下が見られるものは使用できない。	

施工管理基準値	
項目(頻度)	
盛土材の締固め度(盛土材 500mm <sup>2</sup> に1回)	・JIS A 1210 の A, B 法による最大乾燥密度の 95% 以上又は C, D, E 法による 90% 以上とする。 ・細粒分含有量が多い場合 (20% 以上) で上記締固め度が得られない場合は、空気間隙率を 13% 以下とする。 ・岩石質盛土材の場合は、工法規定方式で管理するものとする。
完成後の壁面勾配	・±0.03 ± H および 30cm 以内。 ここで H は壁高。

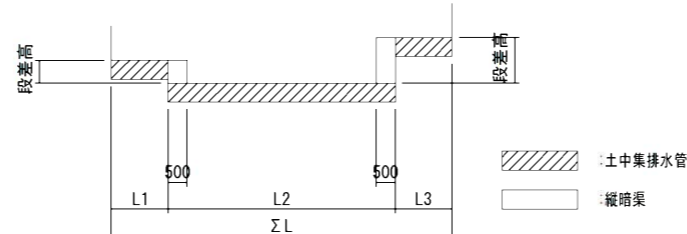
土中集排水管断面図 S=1:20



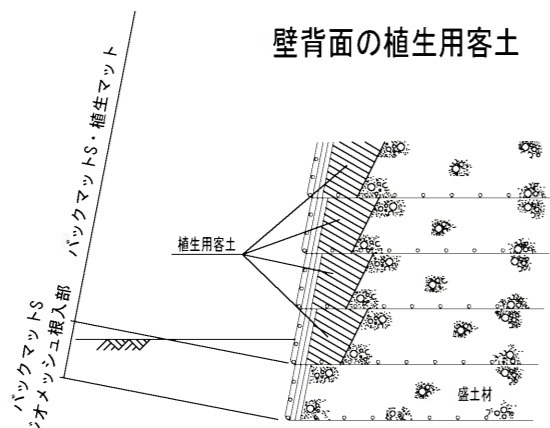
縦暗渠断面図 S=1:20



暗渠工標準配置展開図



壁背面の植生用客土

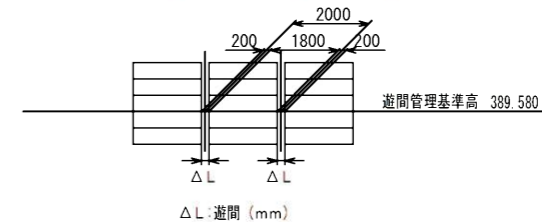


・盛土材が濺貫土等で、植生に支障のある場合は、  
上図の様に、壁の背面を植生用客土により盛土する事。

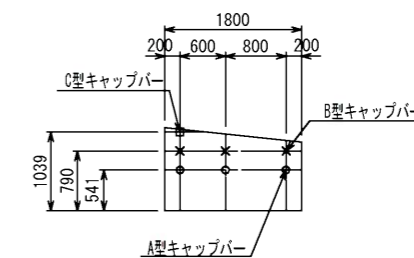
- 注:
- は、ジオメッシュ根入れ部 配置区域を表す。(埋戻し部)
  - は、植生マット 配置区域を表す。
  - は、ジオメッシュ根入れ部 折れ曲箇所を表す。
  - は、植生マット 折れ曲箇所を表す。
  - は、現況地盤線を表す。
  - は、埋戻し線を表す。
  - ↓ は、暗渠集排水材 (B=300, t=30) 設置位置を表す。

- 特記無きマット幅は B=1.80m とする。
  - 調整トップマット S は、現場にて切断加工すること。
  - 展開図における補強材の省略記号は、以下の通りである。
- |                |   |    |     |                   |
|----------------|---|----|-----|-------------------|
| マット種類          | W | 60 | 5.0 | 部材長 (m)           |
| A (調整トップマット S) |   |    |     | マットサイズ            |
| W (ワイヤーマット S)  |   |    |     | 60 (φ6×5-200×250) |
- 各壁高における部材寸法「径 (mm) - 控長 (m)」は、同じ壁高「H=壁高 (m)」に対して同じ配置とする。
  - 斜材 S について、1.8m~0.8m 幅のワイヤーマット 1 枚に対し、斜材を 3 組設置する。  
0.8m 幅以下のワイヤーマット 1 枚に対し、斜材を 2 組設置する。

遊間 (ΔL) とは、マットとマットを設置する時の隙を示す。  
壁面勾配が 1:0.1 であるため曲線部では設置高により遊間の値が異なる。  
なお、標準の遊間 (ΔL=200mm) は遊間管理基準高 (FH=389.580) に設定している。



キャップバー配置図 S=1:50



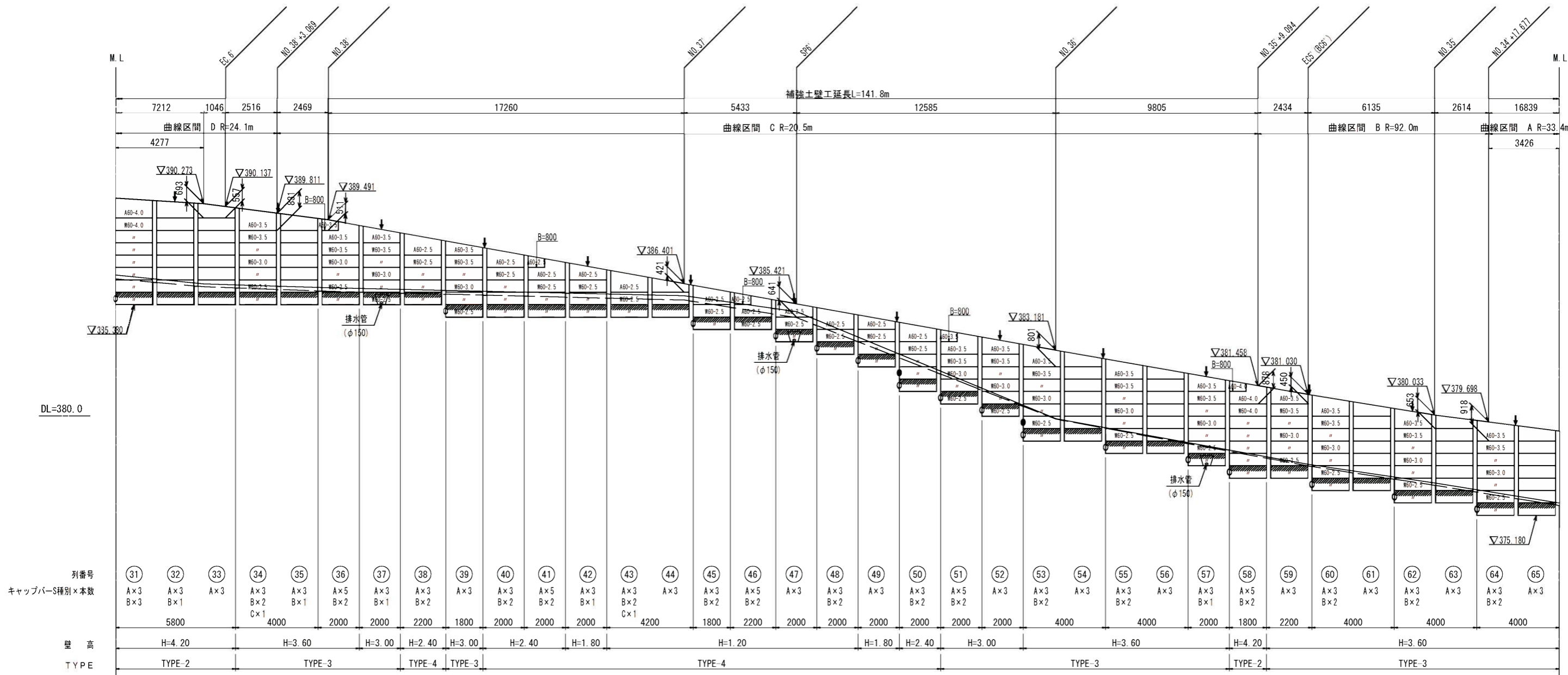
遊間表 A R=52.7m

設置高	遊間距離	備考
DL= 390.780	195	
DL= 390.180	198	
DL= 389.580	200	基準高
DL= 388.980	202	
DL= 388.380	205	

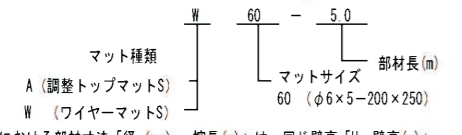
工事名	令和12年度 生産管理用道路開設工事(Ⅳ期)		
図面名	補強土壁工展開図(1)		
年月日			
尺度	図示	図面番号	17
会社名			
事業者名	伊賀市 産業振興部 農村整備課		

# 補強土壁工展開図 (2)

S=1:100

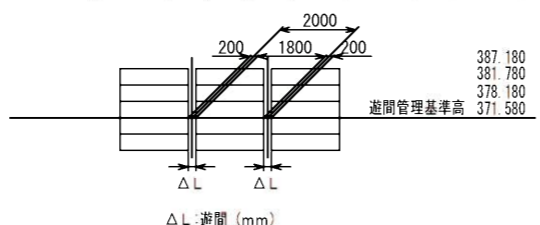


- 注: は、ジオメッシュ根入れ部 配置区域を表す。(埋戻し部)
- : は、植生マット 配置区域を表す。
- : は、ジオメッシュ根入れ部 折れ曲箇所を表す。
- : は、植生マット 折れ曲箇所を表す。
- : は、現況地盤線を表す。
- : は、埋戻し線を表す。
- : は、暗渠集排水材 (B=300, t=30) 設置位置を表す。
- : 特記無きマット幅は B=1.80mとする。
- : 調整トップマットSは、現場にて切断加工すること。
- : 展開図における補強材の省略記号は、以下の通りである。

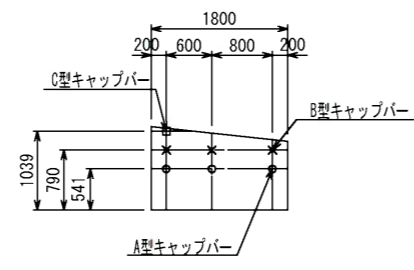


- : 各壁高における部材寸法「径 (mm) - 控長 (m)」は、同じ壁高「H=壁高 (m)」に対して同じ配置とする。
- : 斜材Sについて、1.8m~0.8m幅のワイヤーマット1枚に対し、斜材を3組設置する。0.8m幅以下のワイヤーマット1枚に対し、斜材を2組設置する。

遊間(ΔL)とは、マットとマットを設置する時の隙を示す。  
 壁面勾配が 1: 0.1 であるため曲線部では設置高により遊間の値が異なる。  
 なお、標準の遊間(ΔL=200mm)は遊間管理基準高 (FH = 371.580, 378.180, 381.780, 387.180) に設定している。



キャップバー配置図 S=1:50



設置高	遊間距離	備考
DL= 378.780	243	
DL= 378.180	240	
DL= 377.580	236	
DL= 376.980	232	
DL= 376.380	229	
DL= 375.780	225	
DL= 375.180	222	
DL= 374.580	218	
DL= 373.980	214	
DL= 373.380	211	
DL= 372.780	207	
DL= 372.180	204	
DL= 371.580	200	基準高
DL= 370.980	196	
DL= 370.380	193	
DL= 369.780	189	
DL= 369.180	186	
DL= 368.580	182	
DL= 367.980	178	

設置高	遊間距離	備考
DL= 379.980	196	
DL= 379.380	197	
DL= 378.780	199	
DL= 378.180	200	基準高
DL= 377.580	201	
DL= 376.980	203	
DL= 376.380	204	
DL= 375.780	205	

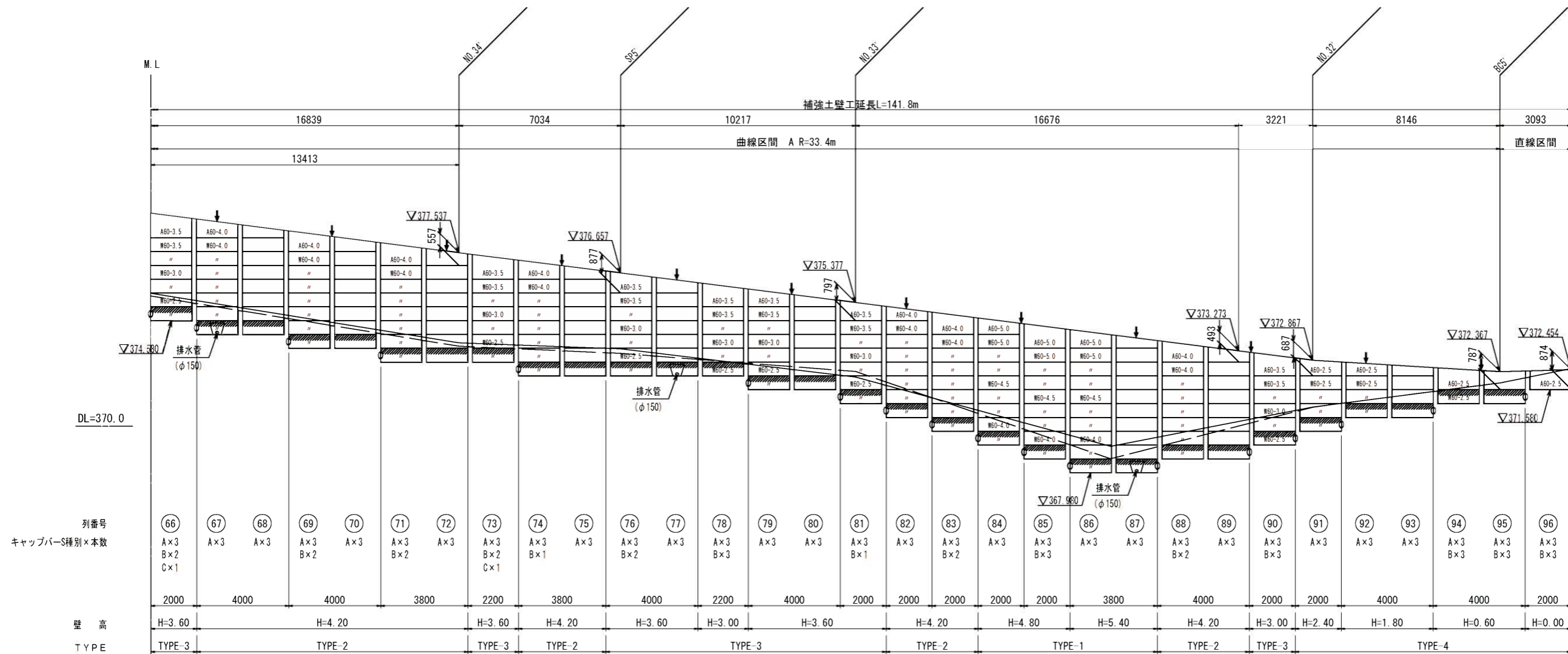
設置高	遊間距離	備考
DL= 388.980	270	
DL= 388.380	264	
DL= 387.780	259	
DL= 387.180	253	
DL= 386.580	247	
DL= 385.980	241	
DL= 385.380	235	
DL= 384.780	229	
DL= 384.180	223	
DL= 383.580	218	
DL= 382.980	212	
DL= 382.380	206	
DL= 381.780	200	基準高
DL= 381.180	194	
DL= 380.580	188	
DL= 379.980	182	
DL= 379.380	177	
DL= 378.780	171	
DL= 378.180	165	
DL= 377.580	159	

設置高	遊間距離	備考
DL= 390.180	175	
DL= 389.580	180	
DL= 388.980	185	
DL= 388.380	190	
DL= 387.780	195	
DL= 387.180	200	基準高
DL= 386.580	205	
DL= 385.980	210	
DL= 385.380	215	

工事名	令和2年度 生産管理用道路開設工事(Ⅳ期)		
図面名	補強土壁工展開図(2)		
年月日			
尺度	図示	図面番号	18
会社名			
事業者名	伊賀市 産業振興部 農村整備課		

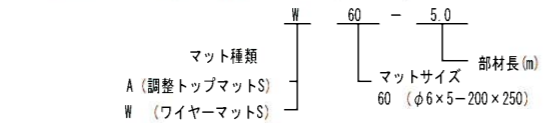
# 補強土壁工展開図(3)

S=1:100



- 注:
- は、ジオメッシュ根入れ部 配置区域を表す。(埋戻し部)
  - は、植生マット 配置区域を表す。
  - は、ジオメッシュ根入れ部 折れ曲箇所を表す。
  - は、植生マット 折れ曲箇所を表す。
  - は、現況地盤線を表す。
  - は、埋戻し線を表す。
  - ↓ は、暗渠集排水材 (B=300, t=30) 設置位置を表す。

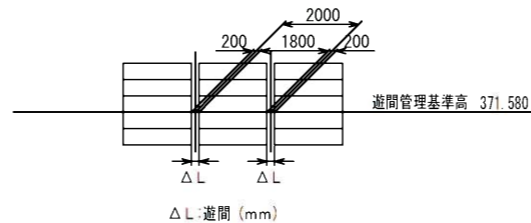
- 特記無きマット幅は B=1.80mとする。
- 調整トップマットSは、現場にて切断加工すること。
- 展開図における補強材の省略記号は、以下の通りである。



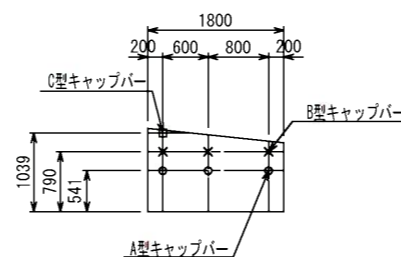
- 各壁高における部材寸法「径 (mm) - 長さ (m)」は、同じ壁高「H=壁高 (m)」に対して同じ配置とする。
- 斜材Sについて、1.8m~0.8m幅のワイヤーマット1枚に対し、斜材を3組設置する。
- 0.8m幅以下のワイヤーマット1枚に対し、斜材を2組設置する。

遊間(ΔL)とは、マットとマットを設置する時の隙を示す。

壁面勾配が 1: 0.1 であるため曲線部では設置高により遊間の値が異なる。  
なお、標準の遊間(ΔL=200mm)は遊間管理基準高 (FH = 371.580) に設定している。



## キャップバー配置図 S=1:50

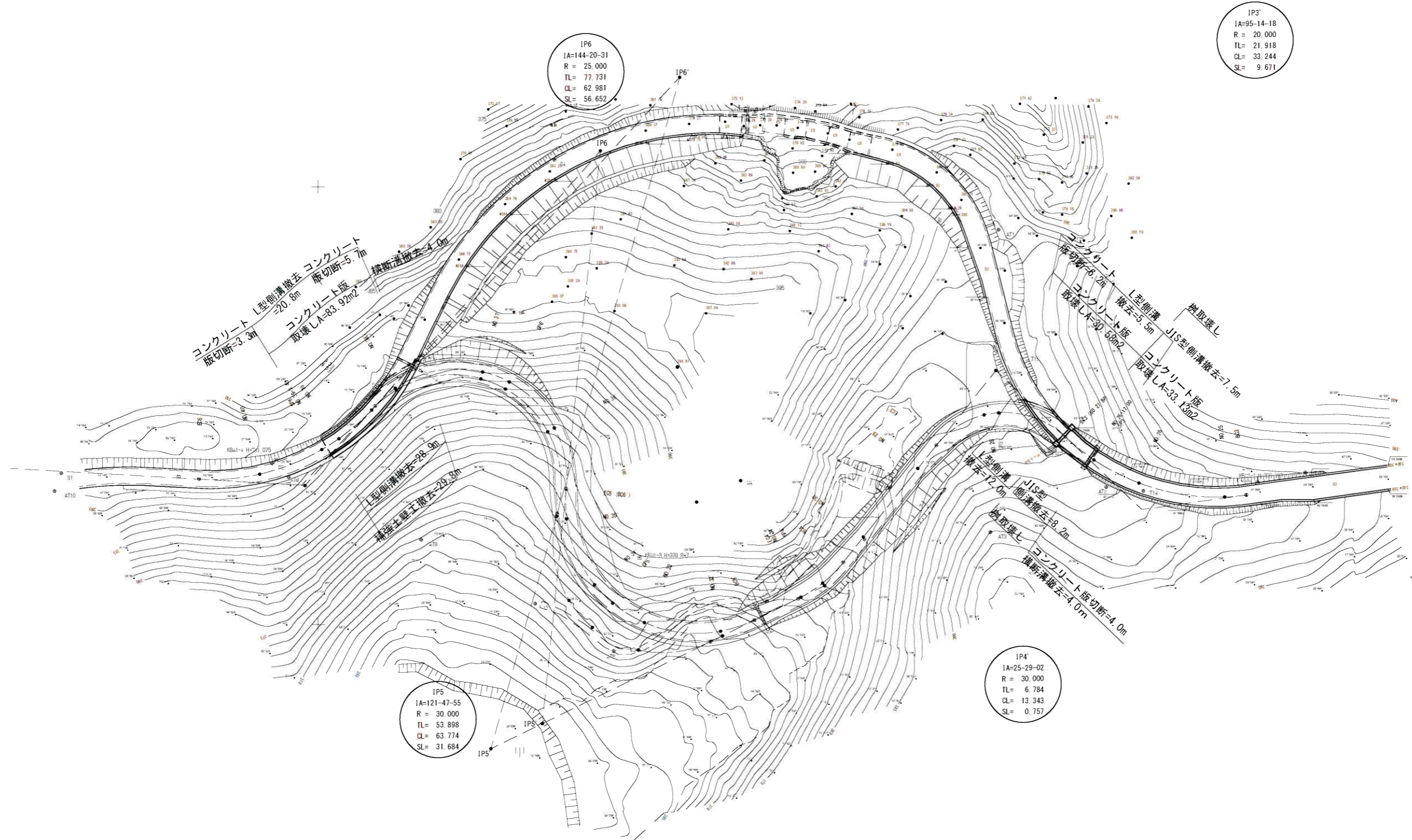


遊間表 A R=33.4m

設置高	遊間距離	備考
DL= 378.780	243	
DL= 378.180	240	
DL= 377.580	236	
DL= 376.980	232	
DL= 376.380	229	
DL= 375.780	225	
DL= 375.180	222	
DL= 374.580	218	
DL= 373.980	214	
DL= 373.380	211	
DL= 372.780	207	
DL= 372.180	204	
DL= 371.580	200	基準高
DL= 370.980	196	
DL= 370.380	193	
DL= 369.780	189	
DL= 369.180	186	
DL= 368.580	182	
DL= 367.980	178	

工事名	令和2年度 生産管理用道路開設工事(Ⅷ期)		
図面名	補強土壁工展開図(3)		
年月日			
尺度	図示	図面番号	19
会社名			
事業者名	伊賀市 産業振興部 農村整備課		

取壊工平面図  
S=1:500



IP6  
IA=144-20-31  
R = 25.000  
TL = 77.731  
CL = 62.981  
SL = 56.652

IP3  
IA=95-14-18  
R = 20.000  
TL = 21.918  
CL = 33.244  
SL = 9.671

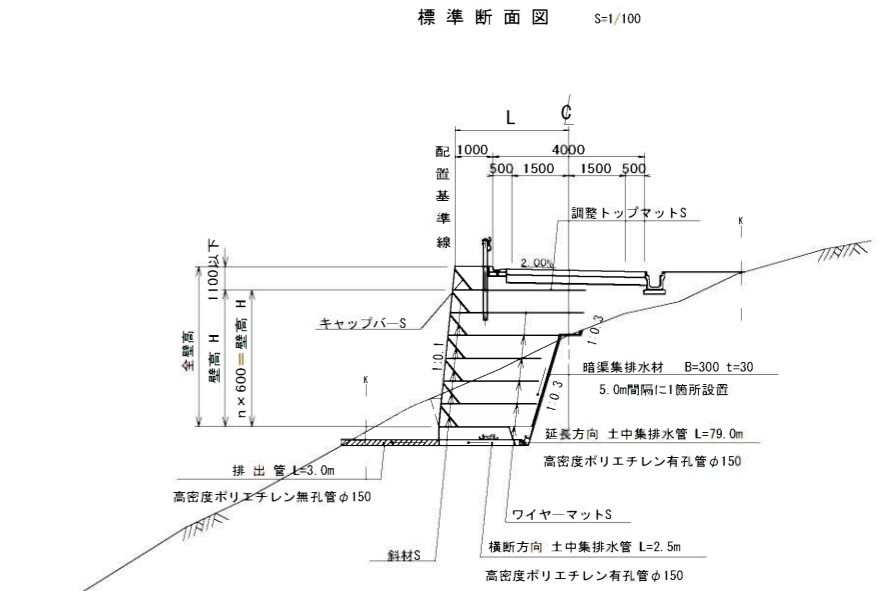
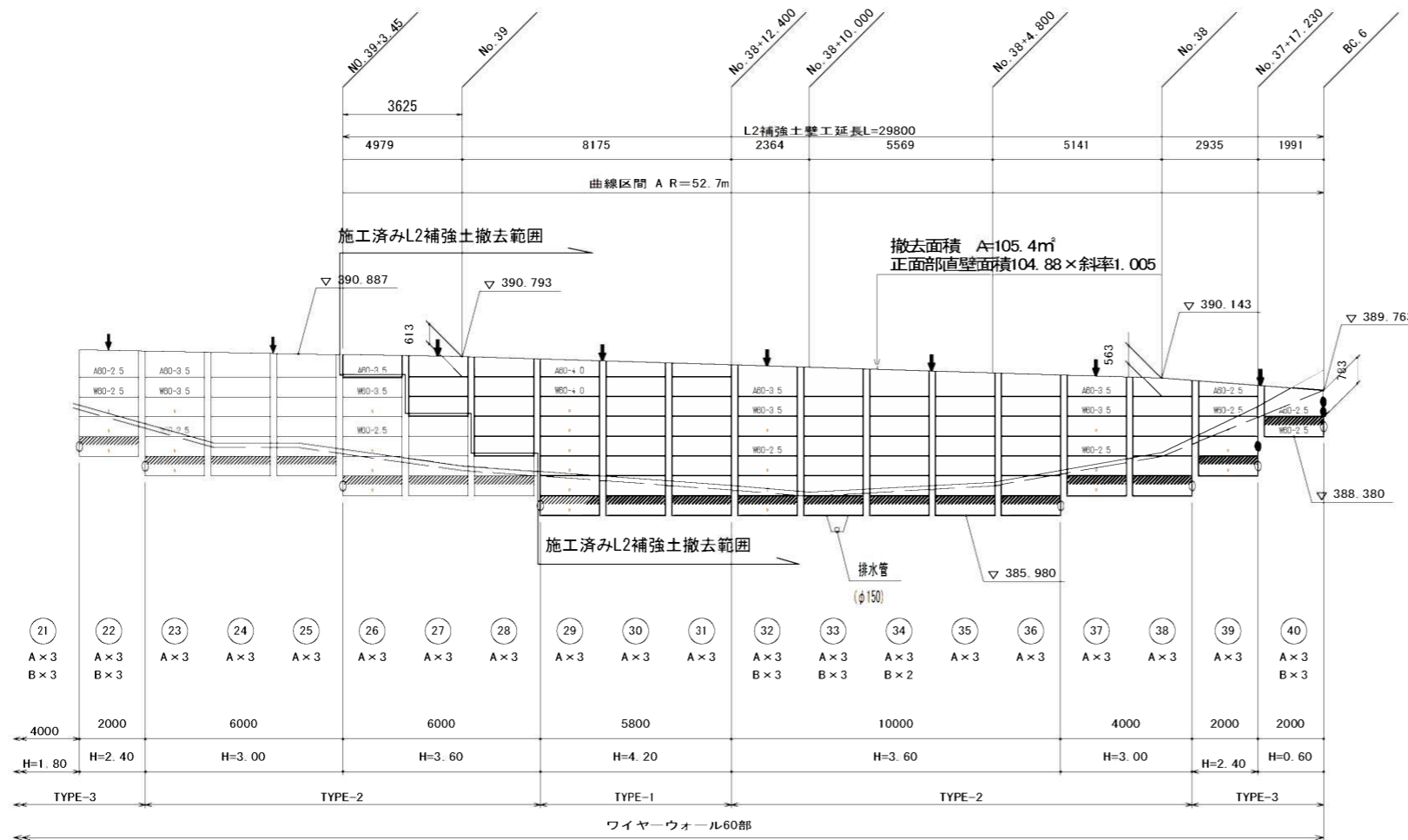
IP5  
IA=121-47-55  
R = 30.000  
TL = 53.898  
CL = 63.774  
SL = 31.684

IP4  
IA=25-29-02  
R = 30.000  
TL = 6.784  
CL = 13.343  
SL = 0.757

工事名	令和2年度 生産管理用道路開設工事(Ⅷ期)		
図面名	取壊工平面図		
年月日			
尺度	1:500	図面番号	20
会社名			
事業者名	伊賀市 産業振興部 農村整備課		

# 補強土壁工撤去展開図

S=1/100

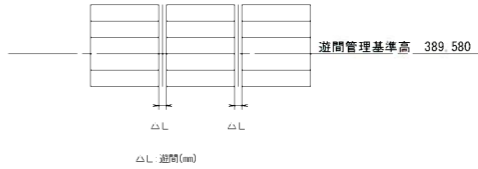


遊間基準 B R=8m			遊間基準 A R=52.7m		
遊間基準	遊間基準	遊間基準	遊間基準	遊間基準	遊間基準
DL=381.380	205	遊間基準	DL=380.180	188	遊間基準
DL=380.780	203	遊間基準	DL=380.580	200	遊間基準
DL=380.180	202	遊間基準	DL=380.980	202	遊間基準
			DL=388.380	205	
			DL=387.780	207	
			DL=387.180	200	

TYPE別マット配置表

TYPE	型式	項目	配置	TYPE	型式	項目	配置
TYPE-1	H4.20m	調整トップマット	2層	TYPE-2	H3.60m	調整トップマット	2層
		ワイヤーマット	2層			ワイヤーマット	2層
TYPE-2	H3.60m	調整トップマット	2層	TYPE-3	H2.40m	調整トップマット	2層
		ワイヤーマット	2層			ワイヤーマット	2層
TYPE-3	H1.80m	調整トップマット	2層	TYPE-2	H3.60m	調整トップマット	2層
		ワイヤーマット	2層			ワイヤーマット	2層

- ① 調整トップマット
- ② ワイヤーマット
- ③ 鉛集排水材
- ④ 調整トップマット
- ⑤ ワイヤーマット
- ⑥ 鉛集排水材
- ⑦ 調整トップマット
- ⑧ ワイヤーマット
- ⑨ 鉛集排水材
- ⑩ 調整トップマット
- ⑪ ワイヤーマット
- ⑫ 鉛集排水材
- ⑬ 調整トップマット
- ⑭ ワイヤーマット
- ⑮ 鉛集排水材
- ⑯ 調整トップマット
- ⑰ ワイヤーマット
- ⑱ 鉛集排水材
- ⑲ 調整トップマット
- ⑳ ワイヤーマット
- ㉑ 鉛集排水材
- ㉒ 調整トップマット
- ㉓ ワイヤーマット
- ㉔ 鉛集排水材
- ㉕ 調整トップマット
- ㉖ ワイヤーマット
- ㉗ 鉛集排水材
- ㉘ 調整トップマット
- ㉙ ワイヤーマット
- ㉚ 鉛集排水材
- ㉛ 調整トップマット
- ㉜ ワイヤーマット
- ㉝ 鉛集排水材
- ㉞ 調整トップマット
- ㉟ ワイヤーマット
- ㊱ 鉛集排水材
- ㊲ 調整トップマット
- ㊳ ワイヤーマット
- ㊴ 鉛集排水材
- ㊵ 調整トップマット
- ㊶ ワイヤーマット
- ㊷ 鉛集排水材
- ㊸ 調整トップマット
- ㊹ ワイヤーマット
- ㊺ 鉛集排水材



工事名	令和2年度 生産管理用道路開設工事(Ⅳ期)		
図面名	補強土壁工撤去展開図		
年月日			
尺度	図示	図面番号	21
会社名			
事業者名	伊賀市 産業振興部 農村整備課		