

綜企画・上野建築研究所 設計共同体

Project Name

伊賀市南庁舎整備工事基本計画、基本設計及び耐震補強計画

目次

A. 建築計画

1. 計画説明書	01
基本コンセプト	02
2. 計画概要・案内図	03
3. ゾーニング・昇降機計画	04
4. 基本設計図	
計画配置図	05
面積表・求積図	06
計画仕上表	07
計画1階平面図	08
計画2階平面図	09
計画3階平面図	10
計画R階平面図	11
計画立面図(1)	12
計画立面図(2)	13
計画断面図	14
計画矩計図(1)	15
計画矩計図(2)	16
現況配置図	17
現況仕上表	18
現況1階平面図	19
現況2階平面図	20
現況3階平面図	21
現況R階平面図	22
現況立面図(1)	23
現況立面図(2)	24
現況断面図	25
現況矩計図(1)	26
現況矩計図(2)	27
5. 比較検討書(1) 1階スロープ検討	28
比較検討書(2) 書架配置検討	29
比較検討書(3) 打放し補修工法検討	30

S. 構造計画

1. 構造計画説明書	01
2. 基本設計図	
補強計画	
計画基礎・1階梁伏図	02
計画2階梁伏図	03
計画3階梁伏図	04
計画R階梁伏図	05
計画1階壁伏図	06
計画2階壁伏図	07
計画3階壁伏図	08
計画軸組図-1	09
計画軸組図-2	10
計画軸組図-3	11
計画軸組図-4	12
計画軸組図-5	13
計画軸組図-6	14
計画軸組図-7	15
補強計画詳細図-1	16
補強計画詳細図-2	17
補強計画壁リスト	18
現況基礎・1階梁伏図	19
現況2階梁伏図	20
現況3階梁伏図	21
現況R階梁伏図	22
現況1階壁伏図	23
現況2階壁伏図	24
現況3階壁伏図	25
現況軸組図-1	26
現況軸組図-2	27
現況軸組図-3	28
現況軸組図-4	29
現況軸組図-5	30
現況軸組図-6	31
現況軸組図-7	32
現況柱・床版・壁リスト	33
現況梁リスト	34
現況基礎リスト	35

撤去基礎・1階梁伏図	36
撤去2階梁伏図	37
撤去3階梁伏図	38
撤去R階梁伏図	39
撤去1階壁伏図	40
撤去2階壁伏図	41
撤去3階壁伏図	42
撤去軸組図-1	43
撤去軸組図-2	44
撤去軸組図-3	45
撤去軸組図-4	46
撤去軸組図-5	47
撤去軸組図-6	48
撤去軸組図-7	49
3. 比較検討書	50
4. 計算書 (別紙)	
現況耐震診断及び補強後耐震診断	51

E. 電気設備計画

1. 電気設備計画説明書	01
2. 基本設計図	
高圧受変電・幹線設備 1階平面図	02
高圧受変電・幹線設備 2階平面図	03
高圧受変電・幹線設備 3階平面図	04
幹線設備 R階平面図	05
キュービクル配置図、キュービクル容量内訳表	06
防災発電機仕様、姿図	07
電灯設備 1階平面図	08
電灯設備 2階平面図	09
電灯設備 3階平面図	10
コンセント設備 1階平面図	11
コンセント設備 2階平面図	12
コンセント設備 3階平面図	13
弱電設備 1階平面図	14
弱電設備 2階平面図	15
弱電設備 3階平面図	16

M. 機械設備計画

1. 機械設備計画説明書	01
2. 基本設計図	
空調設備 機器表	02
空調設備 1階平面図	03
空調設備 2階平面図	04
空調設備 3階平面図	05
空調設備 R階平面図	06
衛生設備 1階平面図	07
3. 比較検討書 熱源比較表	08

O. その他

1. 建築関連法規一覧	01
2. 消防設備関連法規一覧	02
3. 概略工事工程表	03

1. 建築計画説明書

■全体計画説明

伊賀市南庁舎は、昭和39年の竣工以降50年の長きにわたり庁舎として市民に親しまれてきました。この建物は、建築家「坂倉準三」により設計されたものです。近年、坂倉準三らが手掛けたモダニズム建築は、急速にその評価が高まっています。本計画では、伊賀市南庁舎をリノベーションし、建物を使い続けることで、歴史的、文化的価値を後世に継承していきます。この場所が市民・観光者の交流の場となり、中心市街地をはじめ市全体に賑わいを創出する複合施設を計画します。

■施設計画説明

1. 文化的価値の高い建物であることに配慮した計画

- (1) 1階吹抜空間を生かす計画
 - ・耐震壁設置が必要になる為、最小限の耐震補強計画と閉塞感を与えないような配置計画とします。
 - ・照明の位置を検討し、上部照明に頼り過ぎない梁の意匠を最大限に生かす照明計画とします。
- (2) スチールサッシを生かす計画
 - ・サッシにはスチールサッシを使用し意匠を可能な限り変えず、建設当初の風格を損なわない計画とします。
- (3) トップライトを生かす計画
 - ・建設当初のV字型に戻した計画とし、再び建物内に光を落す明るく開放的な空間とします。
- (4) 各階廊下の回遊性を生かす計画
 - ・可能な限り回遊性を残す計画することで、旧伊賀市南庁舎の仕様・趣を残す複合施設とします。
- (5) 屋上庭園を生かす計画
 - ・屋上庭園は、緑化を残しながら体験施設を計画します。伊賀市南庁舎時にも生育していた植物と新しい屋外体験の場が、自然と共存できる計画とします。

2. 個々の機能が本来の役割を果たしつつ、相互連携による「賑わい」を生み出すことに配慮をした計画

- (1) 図書館とカフェの相互連携
 - ・図書館「本と出会う場」とカフェ「飲食しくつろげる場」を、内装の変化により空間を分けることで、一人ひとりの過ごし方の幅を増やす計画とします。
 - ・本を読む環境にバリエーションがあることで、一人ひとりの好みに合う場を提供する計画とします。
- (2) 忍者施設と三重大学の相互連携
 - ・忍者文化の知識に長けた者と忍者に興味のあるものが集まる場を設け、同じ関心を持つ人々で賑わいが生まれる計画とします。
 - ・三重大学の忍者研究施設と同じ階に忍者体験施設を設ける事で、研究員の忍者研究意欲を高める計画とします。
- (3) 図書館と忍者施設の相互連携
 - ・3階では、学習スペースの「学ぶ場」と時には多目的ホールを「発信する場」とする事で、次世代を担う子ども達の学びに特化した賑わいの場を計画します。

3. 観光客や来街者による「賑わい」と市民による「賑わい」の相乗的な経済効果に配慮した計画

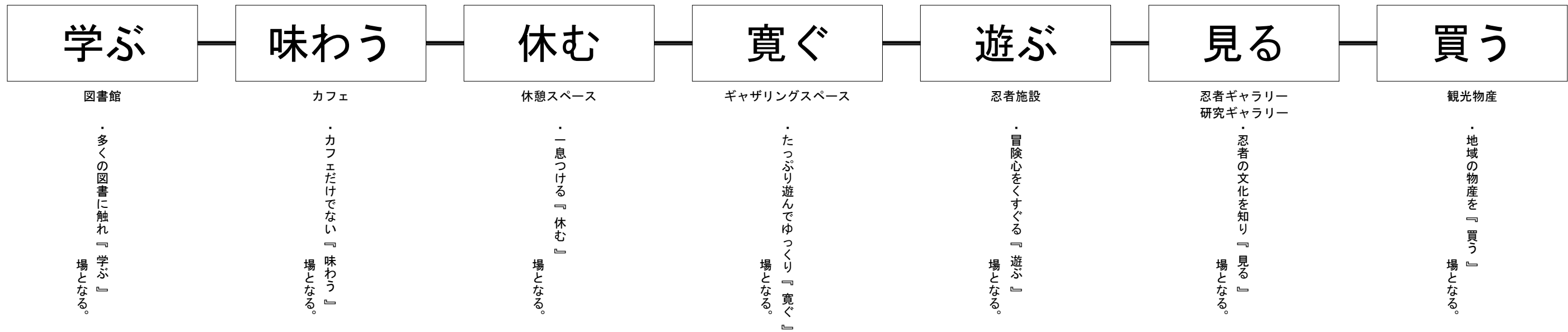
- (1) 観光客や来街者からの発信で市民に与える「賑わい」
 - ・観光案内所には観光客から情報発信を行える場を設ける事で、観光客視点の伊賀情報が集まり市民も市の魅力を再発見できる観光案内所となります。
 - ・建築家坂倉準三の文化遺産に訪れる観光客の賑わいと、市民が日常的に利用しやすい施設計画とすることで、市民の生活に寄り添う施設、市の遺産として価値を高めていきます。
- (2) 市民からの発信で観光客や来街者に与える「賑わい」
 - ・市民による市の魅力を伝える場を計画することで、複合施設で得た魅力情報を元に観光客の賑わいが街へ流れていきます。



■基本コンセプト



建物鳥瞰イメージ



2. 計画概要・案内図

敷地概要

所在地	三重県伊賀市上野丸之内116番地		
敷地面積	11,448.66㎡		
用途地域	第二種住居地域		
建ぺい率(%)	60%	容積率(%)	200%
防火地域	指定なし	その他 地域・地区	法22条区域
周辺道路	北側：市道 蛇池上野公園線 道路幅員8m		
	東側：県道 津上野線 道路幅員16m		
	南側：国道 25号 道路幅員15.7m		
	西側：市道 上野公園線 道路幅員13.1m		

建物概要

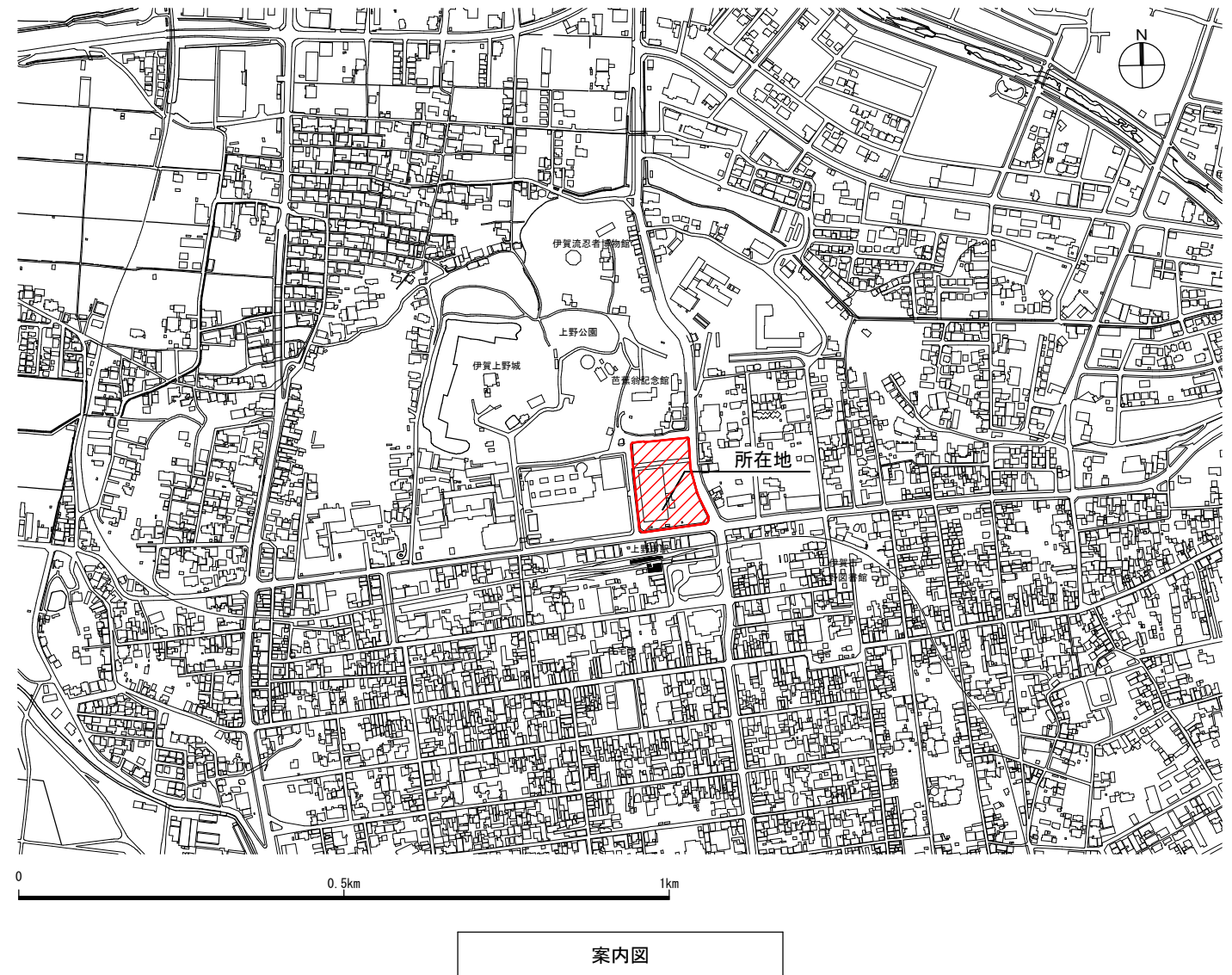
建物用途	図書館、カフェ、物品販売業を営む店舗、集会場、事務所		
構造	鉄筋コンクリート造		
階数	3階	建物高さ	17.97m
延べ面積	6,038.43㎡		
床面積	1階： 2,626.31㎡ 2階： 1,250.84㎡ 3階： 2,161.28㎡		

用途別面積表

階数	エリア	面積	階数	エリア	面積	階数	エリア	面積
1階	共用	787.31㎡	2階	共用	478.84㎡	3階	共用	844.28㎡
	図書館	1,700㎡		図書館	537㎡		図書館	358㎡
	カフェ	139㎡		観光案内	155㎡		忍者施設	580㎡
			観光物産	80㎡	三重大学	270㎡		
					地域福祉活動スペース	109㎡		

1階	2,626.31㎡
2階	1,250.84㎡
3階	2,161.28㎡
延べ面積	6,038.43㎡

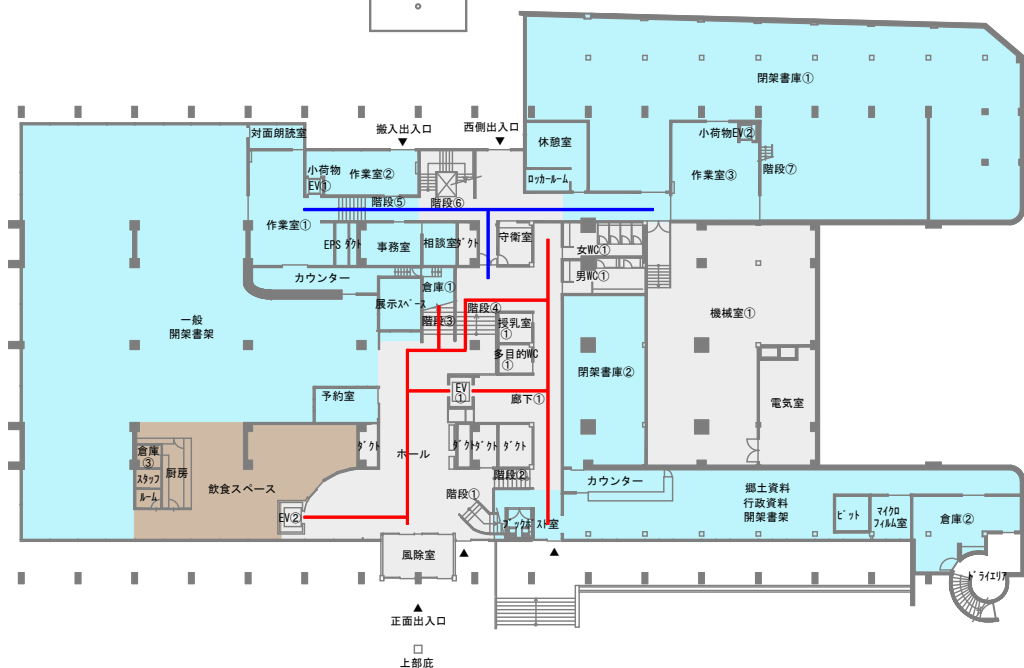
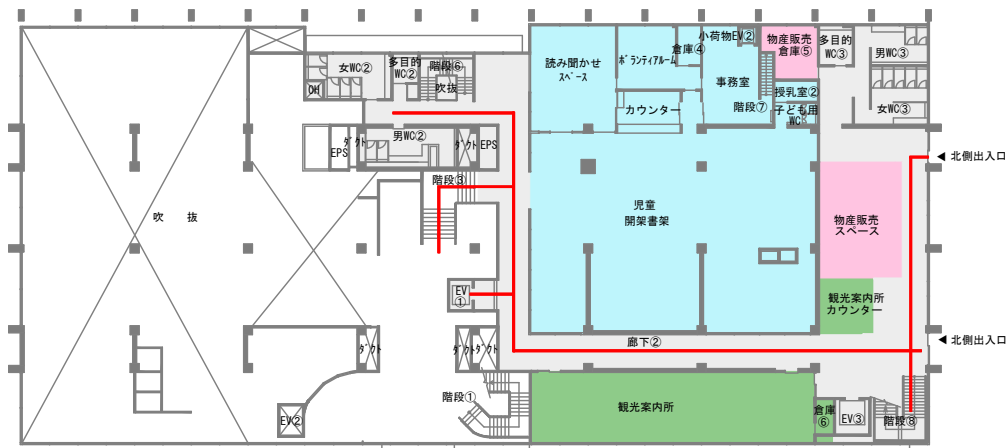
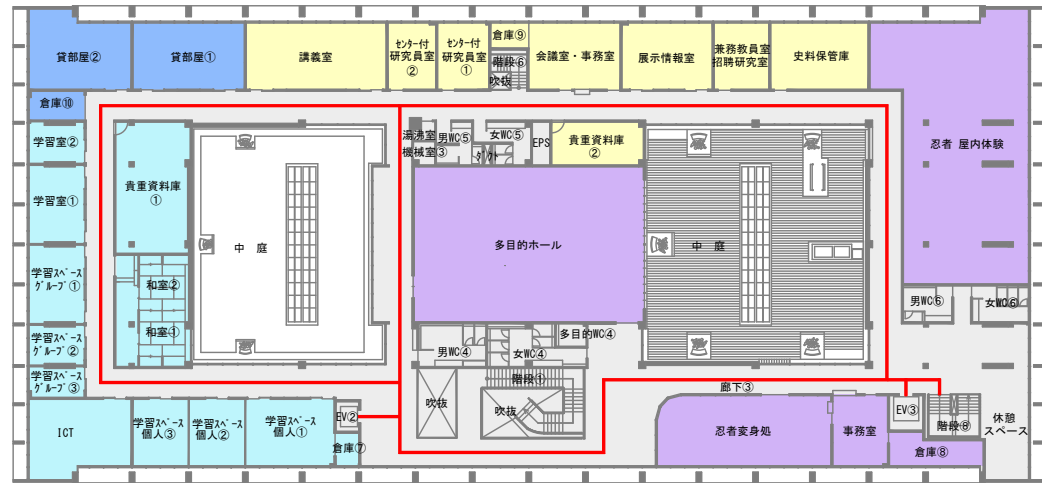
案内図



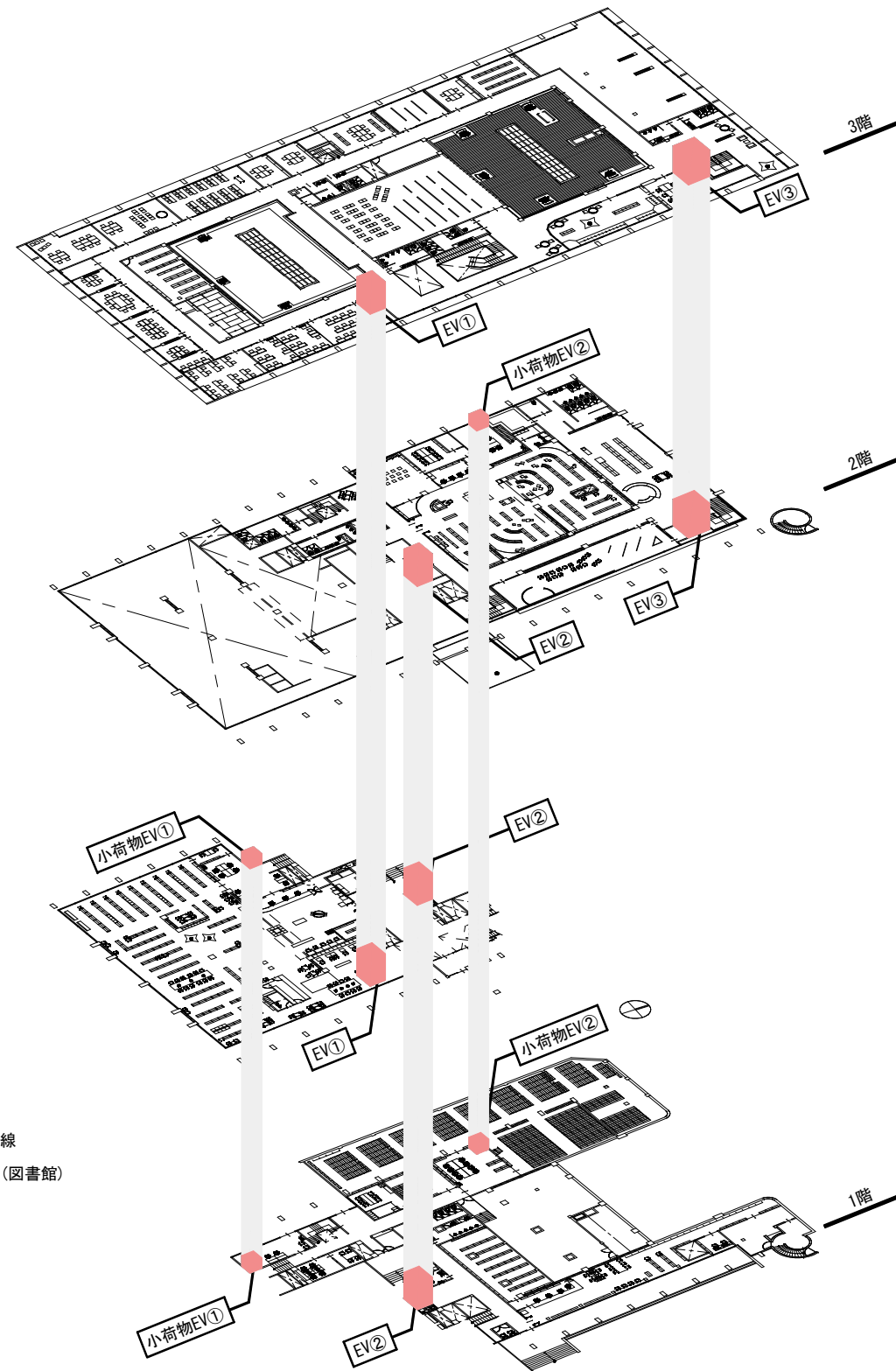
案内図

3. ゾーニング・昇降機計画

■ ゾーニング計画



■ 昇降機計画



EV①
1階—3階着床EV。定員13名。
正面入口近くに配置。
(X1,500×Y1,350×H2,100)

EV②
半地下1階—1階—2階着床EV。定員13名。
正面入口近くに配置。
(X1,500×Y1,350×H2,100)

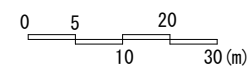
EV③
2階—3階着床EV。定員26名。
北側入口近くに配置。
(X2,000×Y1,900×H2,100)

小荷物専用EV①
半地下1階—1階着床。小荷物専用EV
図書館職員使用。
(X900×Y1,100×H1,200)

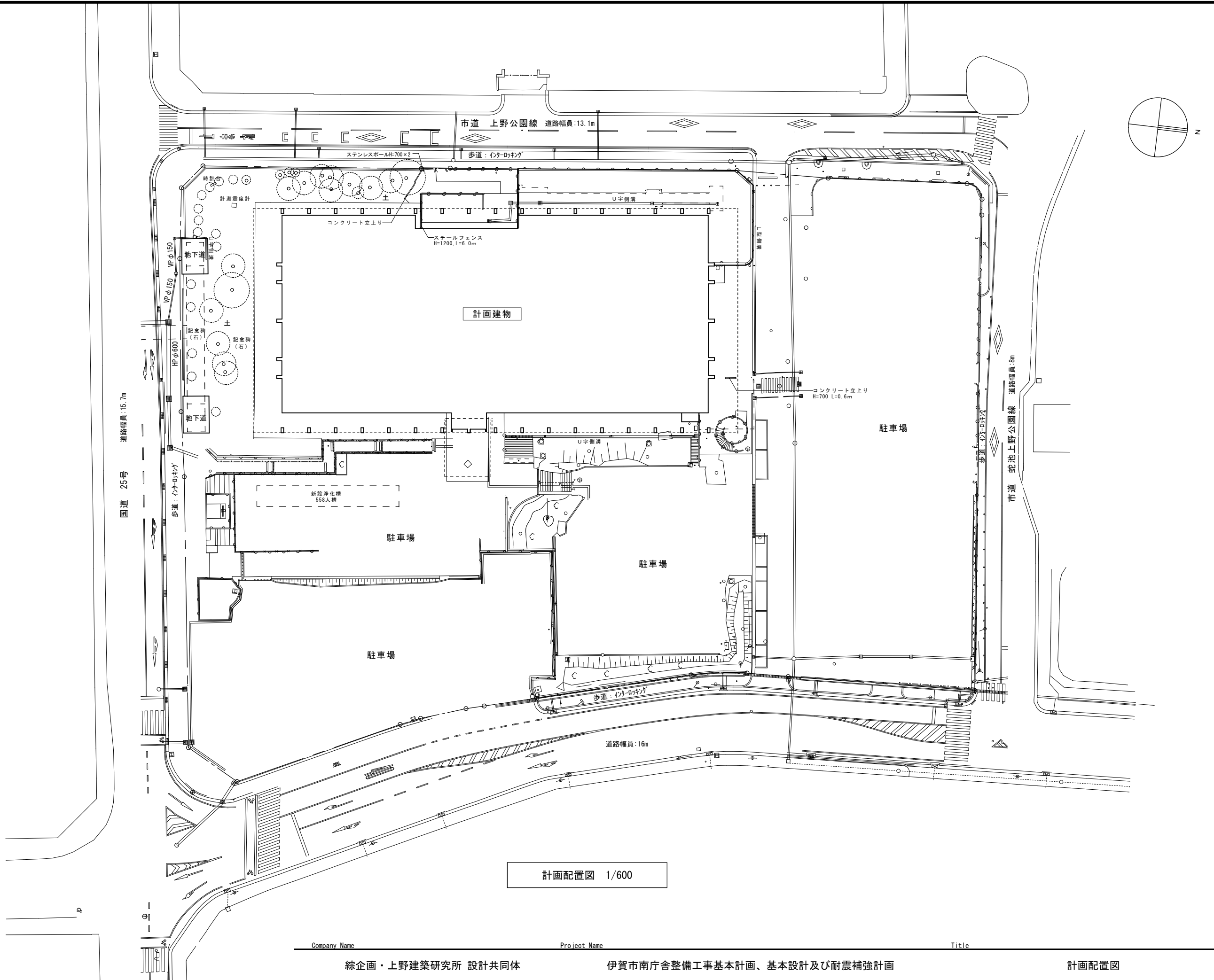
小荷物専用EV②
1階—2階着床。小荷物専用EV
図書館職員使用。
(X900×Y1,100×H1,200)

- 施設利用者が主に使用するEVを3台と図書館職員が使用する小荷物用EV2台を設置します。
- 観光客利用が多いと予想される北側出入口近くのEV③は26人乗りEVとします。

- 利用者動線
- 管理動線(図書館)
- 図書館
- カフェ
- 観光物産
- 観光案内
- 三重大学
- 忍者施設
- 地域福祉活動スペース
- 共用部

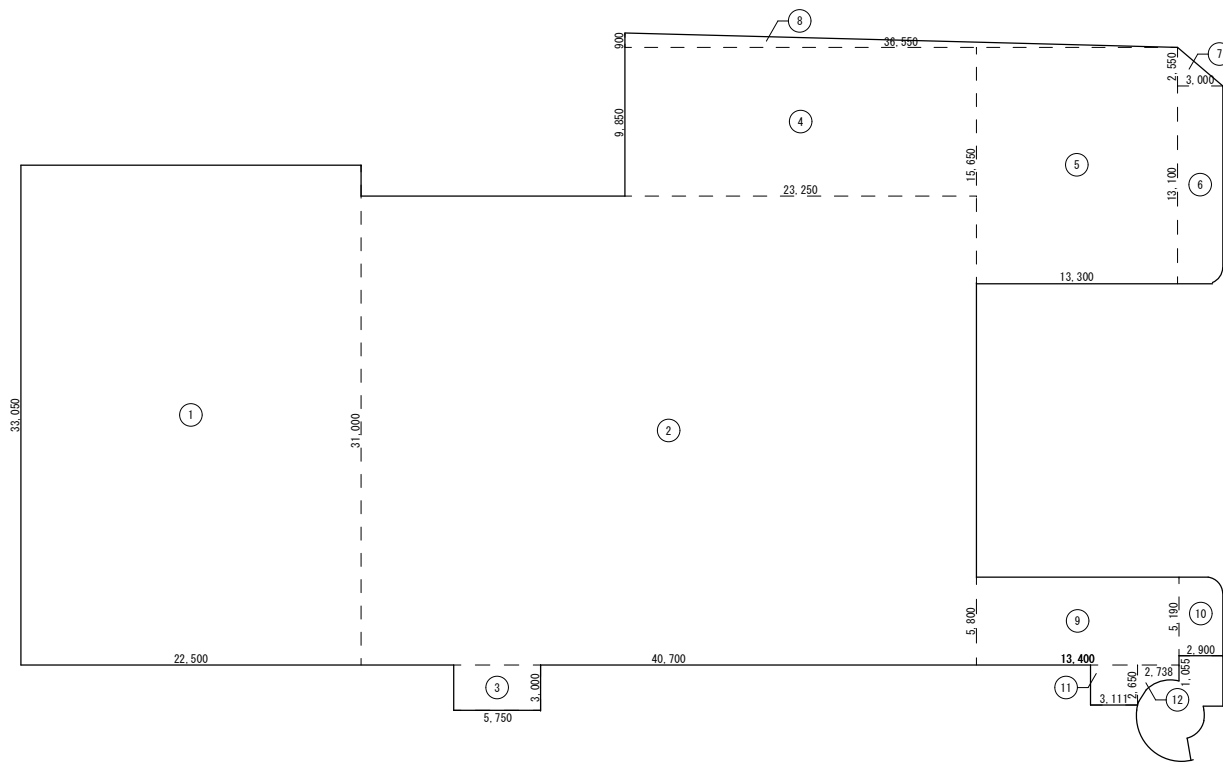
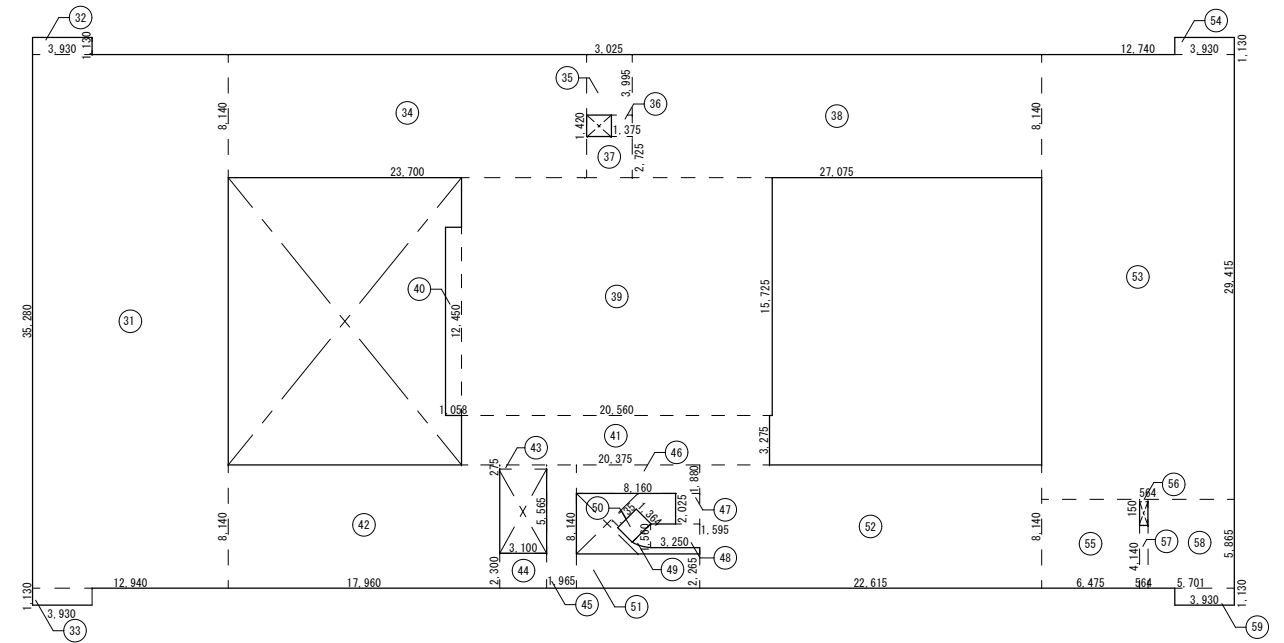
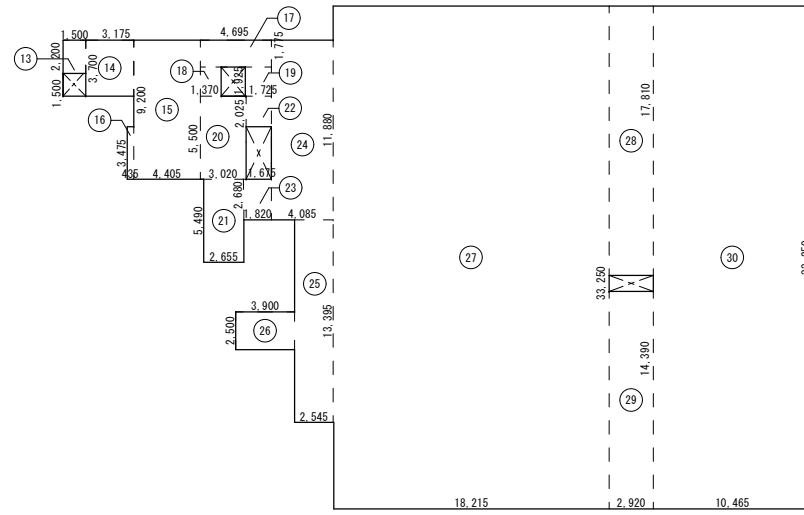


4. 基本設計書



計画配置図 1/600

求積図・面積表



階数	計算式	計
1階	1 22.5 × 33.05 =	743.625
	2 40.7 × 31 =	1261.7
	3 5.75 × 3 =	17.25
	4 23.25 × 9.85 =	229.013
	5 13.3 × 15.65 =	208.145
	6 3 × 13.1 =	39.3
	7 3 × 2.55 ÷ 2 =	3.825
	8 36.55 × 0.95 ÷ 2 =	17.3613
	9 13.4 × 5.8 =	77.72
	10 2.9 × 5.19 =	15.051
	11 3.111 × 2.65 =	8.24415
	12 3.705 × 2.738 ÷ 2 =	5.07215
2階	13 1.5 × 2.2 =	3.3
	14 3.175 × 3.7 =	11.7475
	15 4.405 × 9.2 =	40.526
	16 0.435 × 3.475 =	1.51163
	17 4.695 × 1.775 =	8.33363
	18 1.37 × 1.925 =	2.63725
	19 1.725 × 1.925 =	3.32063
	20 3.02 × 5.5 =	16.61
	21 2.655 × 5.49 =	14.576
	22 1.675 × 2.025 =	3.39188
	23 1.82 × 2.68 =	4.8776
	24 4.085 × 11.88 =	48.5298
	25 2.545 × 13.395 =	34.0903
	26 3.9 × 2.5 =	9.75
	27 18.215 × 33.25 =	605.649
	28 2.92 × 14.39 =	42.0188
	29 2.92 × 17.81 =	52.0052
	30 10.465 × 33.25 =	347.961
1階床面積		2626.31
2階床面積		1250.84

階数	計算式	計
3階	31 12.94 × 35.28 =	456.523
	32 3.93 × 1.13 =	4.4409
	33 3.93 × 1.13 =	4.4409
	34 23.7 × 8.14 =	192.918
	35 3.025 × 3.995 =	12.0849
	36 1.375 × 1.42 =	1.9525
	37 3.025 × 2.725 =	8.24313
	38 27.075 × 8.14 =	220.391
	39 20.56 × 15.725 =	323.306
	40 1.058 × 12.45 =	13.1721
	41 20.375 × 3.275 =	66.7281
	42 17.96 × 8.14 =	146.194
	43 3.1 × 0.275 =	0.8525
	44 3.1 × 2.3 =	7.13
	45 1.965 × 8.14 =	15.9951
	46 8.16 × 1.88 =	15.3408
	47 1.595 × 2.025 =	3.22988
	48 3.25 × 1.56 =	5.07
	49 1.56 × 1.112 ÷ 2 =	0.86736
50 1.364 × 1.735 =	2.36654	
51 8.16 × 2.265 =	18.4824	
52 22.615 × 8.14 =	184.086	
53 12.74 × 29.415 =	374.747	
54 3.93 × 1.13 =	4.4409	
55 6.475 × 5.865 =	37.9759	
56 0.564 × 0.15 =	0.0846	
57 0.564 × 4.14 =	2.33496	
58 5.701 × 5.865 =	33.4364	
59 3.93 × 1.13 =	4.4409	
1階床面積		2626.31
2階床面積		1250.84
3階床面積		2161.28
延床面積 (m ²)		6038.43

1階床面積 (m ²)	2626.31
2階床面積 (m ²)	1250.84
3階床面積 (m ²)	2161.28
延床面積 (m ²)	6038.43

■外部仕上表（伊賀複合施設）

部位	仕上	部位	仕上
屋根	アスファルト防水	庇	杉板型枠コンクリート打放し 補修 塗膜防水
外壁	杉板型枠コンクリート打放し 補修 コンクリート荒ハツリ 補修 モルタル NAD	樋	SGP管 リン酸処理、VP管
		建具	スチールサッシ 塗替

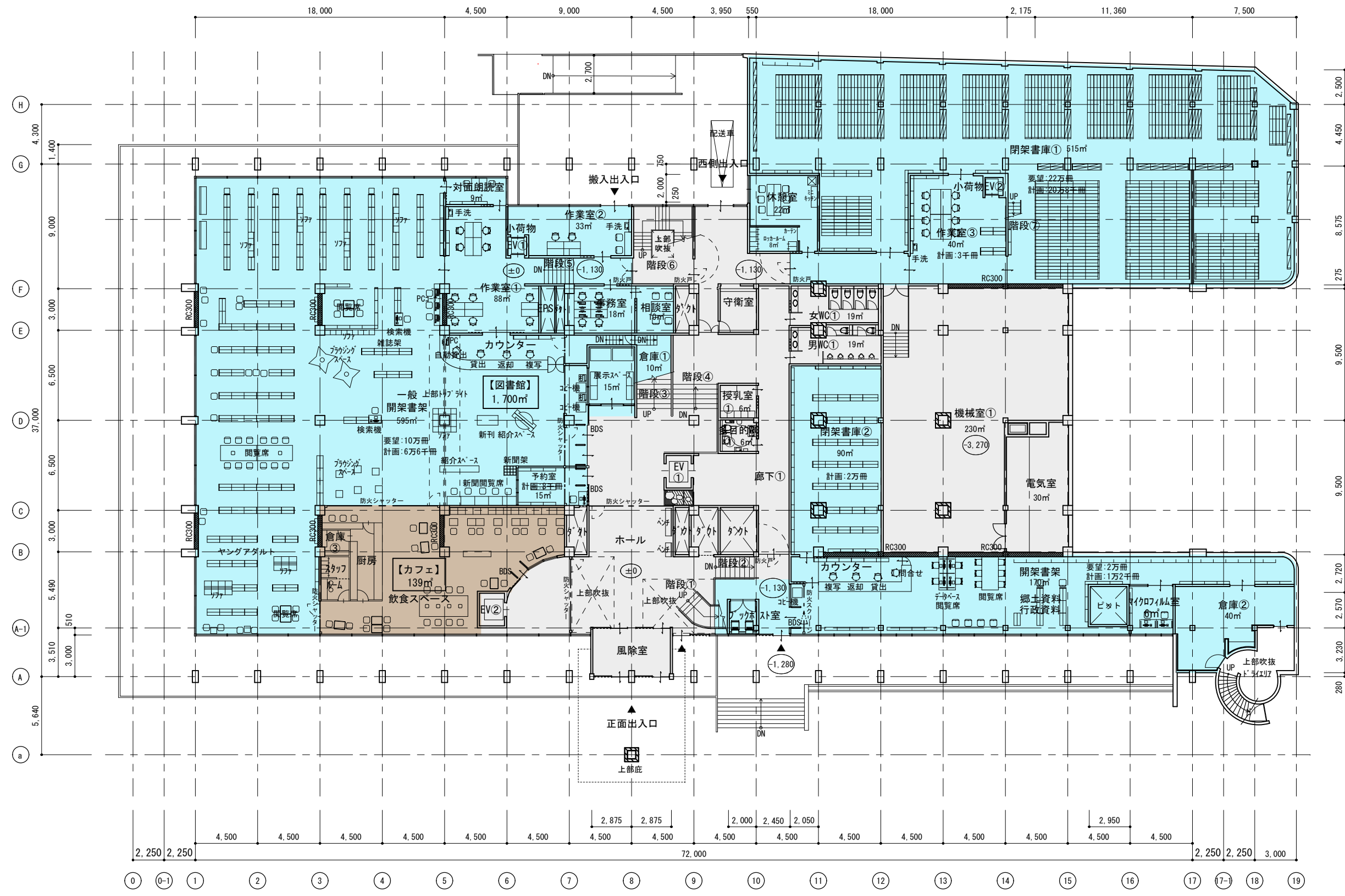
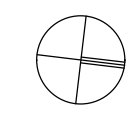
■内部仕上表（伊賀複合施設）

階	室名	仕上			
		床	壁	天井	
1階	図書館	一般 開架書架 対面朗読室・予約室	タイルカーペット	杉板型枠コンクリート打放し 補修 普通型枠コンクリート打放し	モルタル NAD ケイ酸カルシウム板 NAD
		事務室 相談室	タイルカーペット	杉板型枠コンクリート打放し 補修 石こうボード ビニルクロス張り	モルタル EP-G
		休憩室	タイルカーペット オークフローリング	普通型枠コンクリート打放し 石こうボード ビニルクロス張り	化粧石こうボード
		作業室①	タイルカーペット	モルタル金コテ(クリンク) 石こうボード EP-G	モルタル EP-G
		作業室②	タイルカーペット	シーリング 石こうボード NAD	モルタル NAD
		作業室③・閉架書庫①②	タイルカーペット	シーリング 石こうボード NAD ALC シーリング 石こうボード NAD	化粧石こうボード
		郷土資料 開架書架 マイクロフィルム室	タイルカーペット	ALC シーリング 石こうボード NAD シーリング 石こうボード NAD	モルタル NAD
		ブックポスト室	石	シーリング 石こうボード NAD	モルタル NAD
		倉庫①	コンクリート金コテ(クリンク)	モルタル金コテ(クリンク)	モルタル掻き落し(クリンク)
		倉庫②	コンクリート金コテ(クリンク)	モルタル金コテ	モルタル NAD
	カフェ	飲食スペース 厨房・倉庫③ スタッフルーム	砂利敷き	石こうボード表し モルタル NAD ケイ酸カルシウム板 NAD	
	共用	風除室	石	コンクリート荒ハツリ 補修	石
		ホール 廊下①	火山岩 バサルティーナ 水磨き 石材	杉板型枠コンクリート打放し 補修 コンクリート荒ハツリ 補修	モルタル NAD ケイ酸カルシウム板 NAD
		男・女・多目的WC①	300角タイル	化粧ケイ酸カルシウム板 モザイクタイル	ケイ酸カルシウム板 NAD
		授乳室①	300角タイル	石こうボード ビニルクロス張り	ケイ酸カルシウム板 NAD
		守衛室	石	モルタル金コテ EP-G	モルタル NAD
		機械室①・電気室	コンクリート金コテ(クリンク)	グラスウールボード	木毛セメント板 EP
	2階	図書館	児童 開架書架	タイルカーペット オークフローリング	普通型枠コンクリート打放し 錆鉄ブロック
読み聞かせスペース			タイルカーペット	石こうボード ビニルクロス張り	モルタル EP-G
事務室			タイルカーペット	杉板型枠コンクリート打放し 補修 石こうボード EP-G	モルタル EP-G
ボランティアルーム 倉庫④			タイルカーペット モルタル(目地@3,000)	石こうボード EP-G	モルタル EP-G
授乳室②			300角タイル	石こうボード ビニルクロス張り	ケイ酸カルシウム板 NAD
子ども用WC		300角タイル	化粧石こうボード 普通型枠コンクリート打放し	ケイ酸カルシウム板 NAD	
観光		物産販売スペース	石	普通型枠コンクリート打放し	モルタル NAD
		物産販売 倉庫⑤	モルタル(目地@3,000)	石こうボード EP-G	モルタル EP-G
		観光案内所	オーク木タイル	石こうボード EP-G、木毛セメント板	モルタル NAD

■内部仕上表（伊賀複合施設）

階	室名	仕上				
		床	壁	天井		
2階	共用	廊下②	石	杉板型枠コンクリート打放し(クリンク) コンクリート荒ハツリ 補修	モルタル NAD ケイ酸カルシウム板 NAD	
		休憩スペース	石	杉板型枠コンクリート打放し(クリンク)	モルタル NAD	
		男・女・多目的WC②	300角タイル	化粧ケイ酸カルシウム板	ケイ酸カルシウム板 NAD	
		男・女・多目的WC③	石	化粧ケイ酸カルシウム板	ケイ酸カルシウム板 NAD	
3階	図書館	学習スペース グループ①②③	0Aフロア オーク木タイル	石こうボード EP-G ウオールナット矢羽張り	モルタル EP-G	
		学習スペース 個人①②③	0Aフロア ホワイトオーク木タイル	石こうボード EP-G 150角タイル	モルタル EP-G	
		ICT	0Aフロア タイルカーペット	石こうボード EP-G	モルタル EP-G	
		学習室①②	0Aフロア タイルカーペット	石こうボード EP-G	モルタル EP-G	
		和室①②	タタミ敷・桧フローリング	珪藻土	杉柱目	
		貴重資料庫①	オークフローリング	杉羽目板張り(不燃)	杉羽目板張り(不燃)	
	三重大学	忍術研究センター	センター付研究室①② 事務室・会議室 兼務教員室・招聘研究室 講義室	0Aフロア タイルカーペット	石こうボード EP-G	モルタル EP-G
			展示情報室	石	石こうボード EP-G	モルタル EP-G
			史料保管庫 倉庫⑧	モルタル(目地@3,000)	石こうボード EP-G	モルタル EP-G
			貴重資料庫②	オークフローリング	杉羽目板張り(不燃)	杉羽目板張り(不燃)
忍術施設	忍術施設	事務所	0Aフロア タイルカーペット	石こうボード EP-G	モルタル EP-G	
		忍者変身処	石	アッシュ市松張り	モルタル EP-G	
		忍者施設	石	アッシュ市松張り 石こうボード EP-G	モルタル EP-G	
		多目的ホール	石	コンクリート荒ハツリ 補修	ケイ酸カルシウム板 EP-G	
地域福祉活動	スペース	倉庫⑦	モルタル(目地@3,000)	石こうボード EP-G	モルタル EP-G	
		貸部屋①②	オークフローリング	石こうボード EP-G 一部吸音板	モルタル EP-G	
		倉庫⑨	モルタル(目地@3,000)	モルタル金コテ 石こうボード EP-G	モルタル EP-G	
共用	共用	男・女・多目的WC④ 男・女⑤⑥	300角タイル	化粧ケイ酸カルシウム板	ケイ酸カルシウム板 NAD	
		休憩スペース	石	普通型枠コンクリート打放し	モルタル NAD	
		廊下③	石	ホワイトアッシュベニア張り 石こうボード EP-G 杉板型枠コンクリート打放し(クリンク) コンクリート荒ハツリ 補修	モルタル NAD	
		湯沸室	長尺シート	石こうボード NAD	モルタル NAD	
		機械室③	コンクリート金コテ(クリンク)	モルタル金コテ(クリンク)	石こうボード ゴラウト吹付(クリンク)	
各階	共用	階段①②③④⑤⑥⑦⑧	モザイクタイル	杉板型枠コンクリート打放し(クリンク)	モルタル NAD	

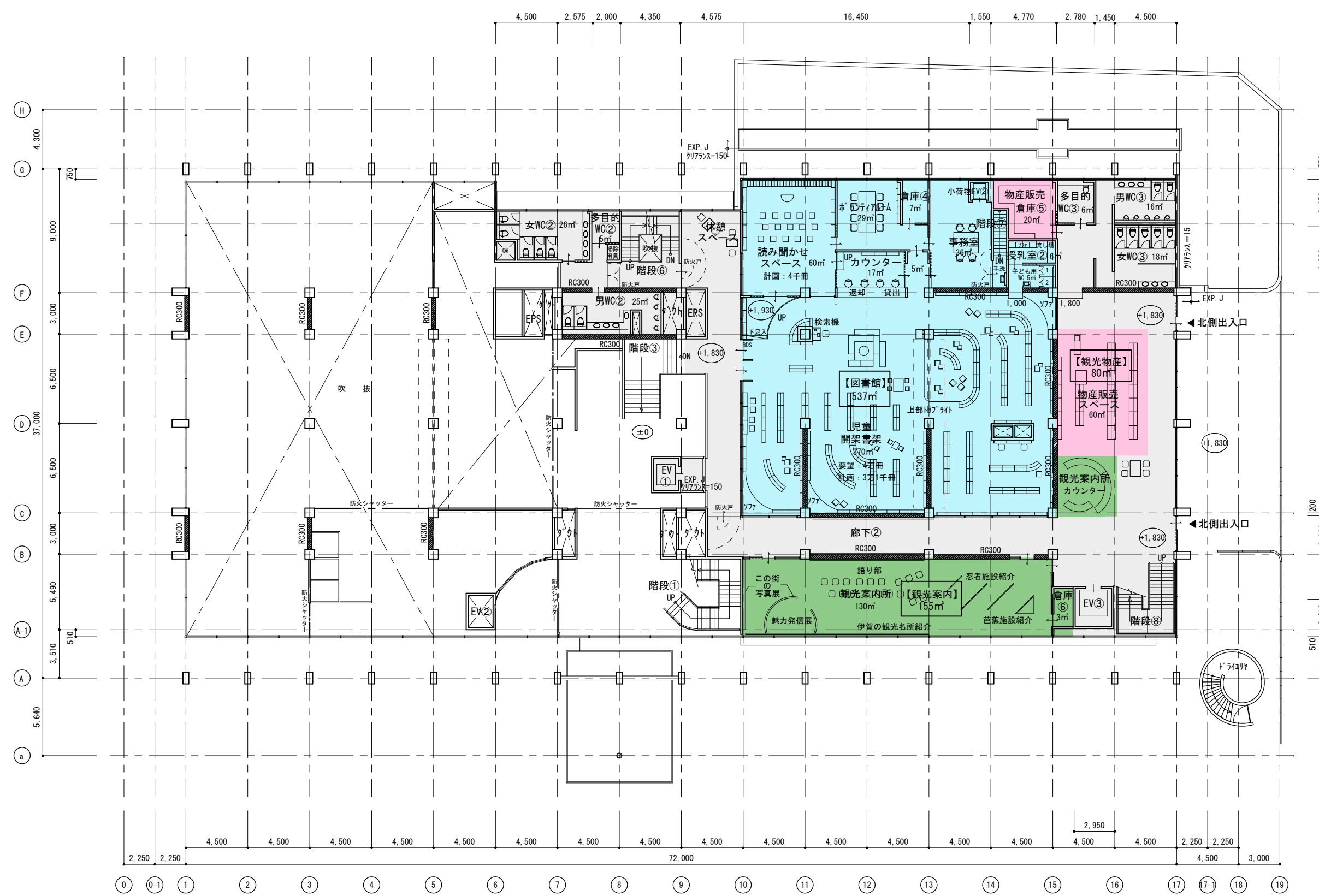
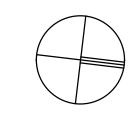
※外部の打放し補修・内部(郷土資料開架書架・2階軸×14より北側部分)の打放し補修は吉田工法とする。
 ※普通型枠コンクリートはRC耐震壁の位置とし、内部の梁は杉板型枠コンクリート表しとする。
 ※一般開架書架・郷土資料開架書架・閉架書庫・カフェは土間をはつり、表層改良・土間コンクリートを新設する。
 ※新設ボード壁は全て2枚貼とする。
 ※地下に面する壁はALC+シーリング 石こうボード NAD (GL工法)2枚貼とする。
 ※外部に面する各室は断熱材ウレタンフォーム t30吹付け、屋上・中庭(南)は断熱防水とする。
 ※図書館からの外部出入口は、実施設計時に外部建具改修と合わせて検討のこと。
 ※スチールサッシは実施設計で取替えも検討すること。
 ※煙突新設部分の仕上は、デラクリートの上目地補修を行い、打放し補修として吉田工法を行う。
 ※2,3階積載荷重は3,000N/㎡以下とする。
 ※H24.8解体図より現地調査を行った図面を元として計画を行う。



- ゾーニング面積
- 図書館 1,700㎡
 - カフェ 139㎡
 - 共用 787.31㎡
- 凡例
- RC*** 鉄筋コンクリート壁t=***
 - 鋼板補強

計画1階平面図 1/300

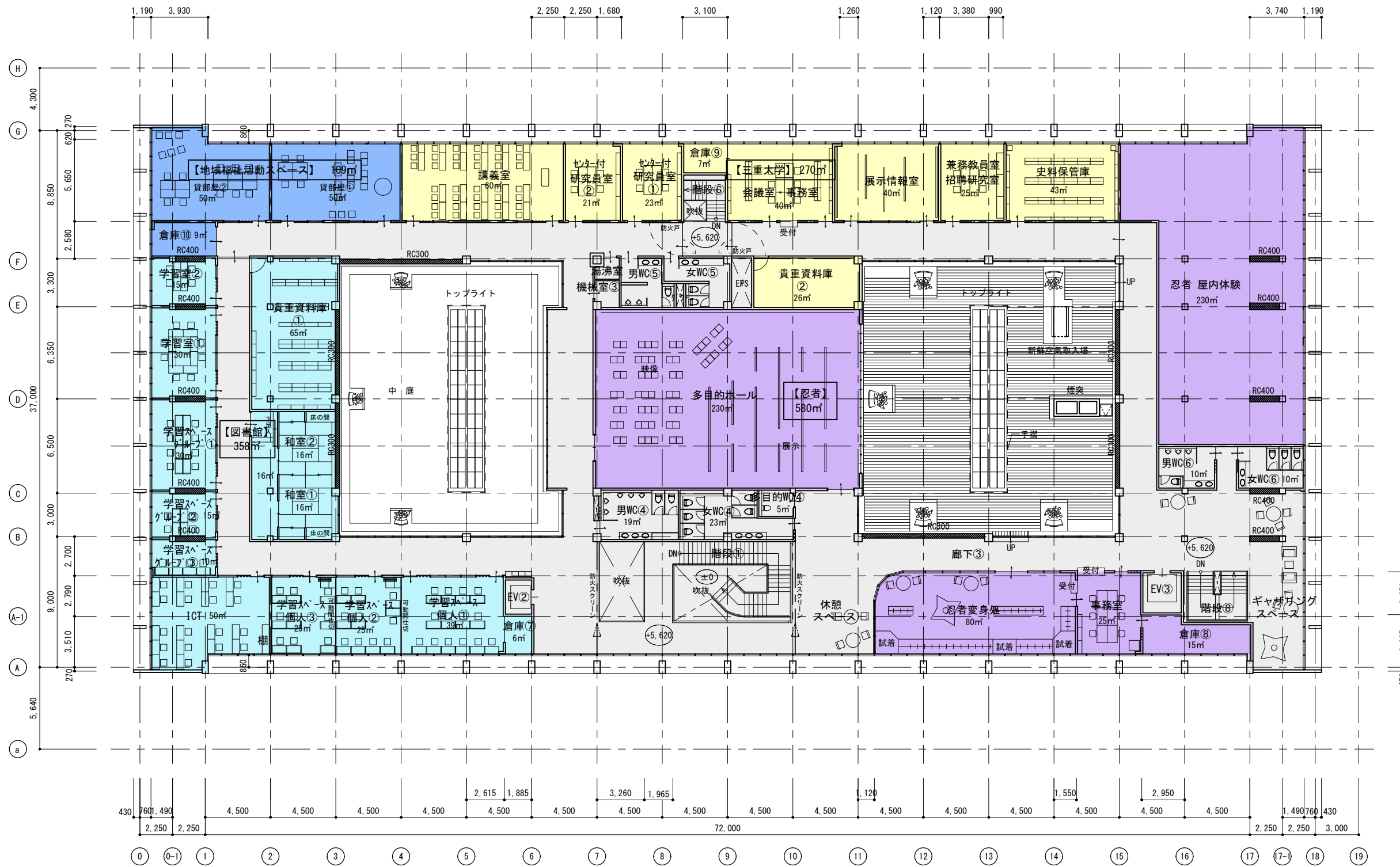
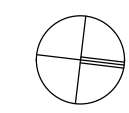
【図書館】1階
冊数：31万2千冊



- ゾーニング面積
- 図書館 537㎡
 - 観光案内 155㎡
 - 観光物産 80㎡
 - 共用 478.84㎡
- 凡例
- RC*** 鉄筋コンクリート壁t=***
 - 鋼板補強

計画2階平面図 1/300

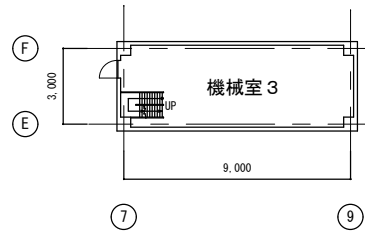
【図書館】2階
冊数：3万5千冊



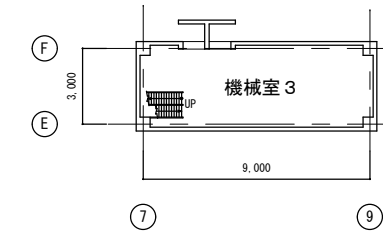
計画3階平面図 1/300

※現議場について
 劇場(シアター)は用途地域上、計画不可な建築物の用途となります。
 多目的ホールの用途として計画は可能ですが、
 映像を放映する場合、多目的ホールの扱いについて、協議が必要になります。

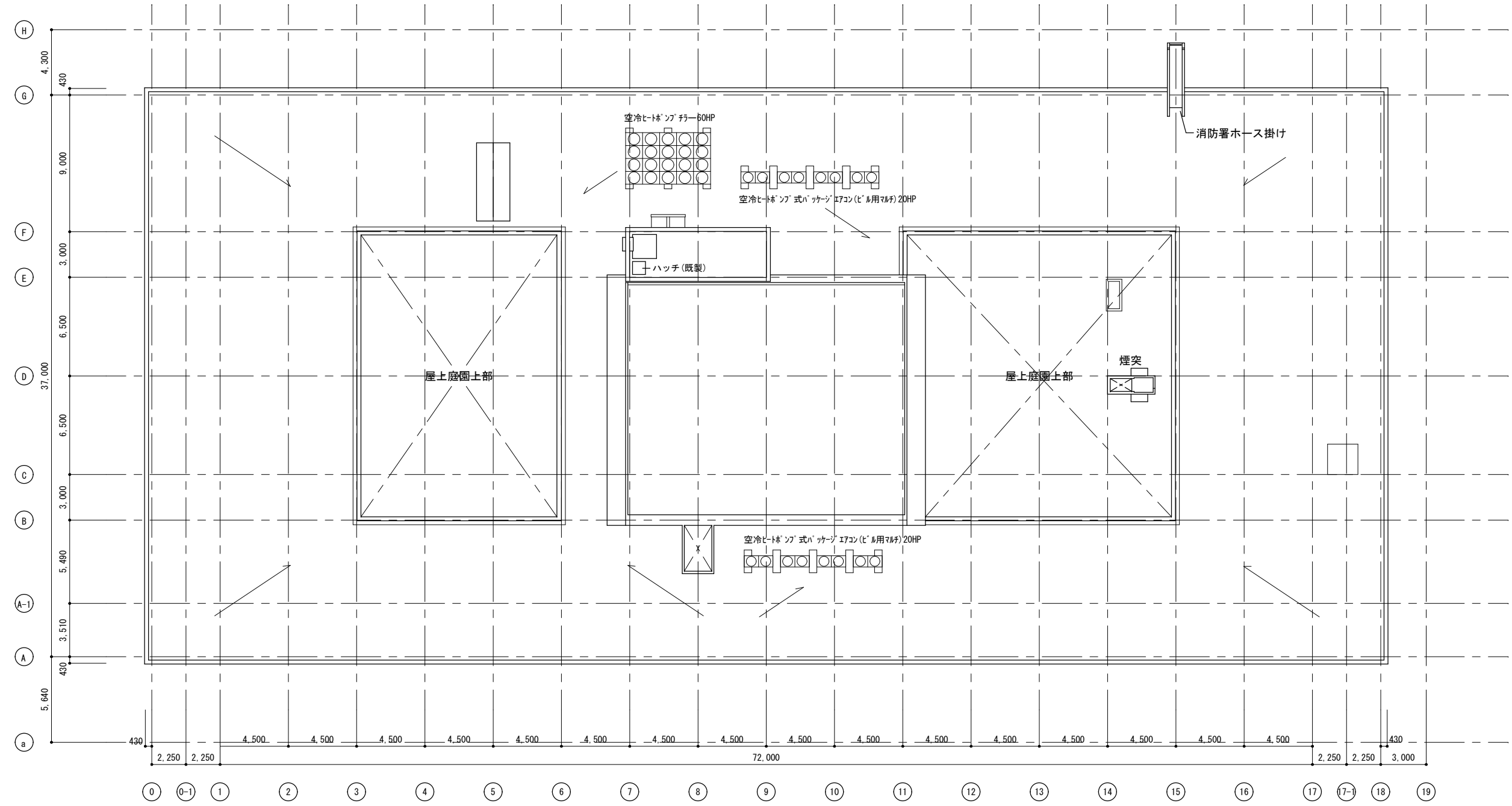
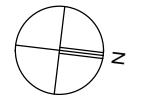
- ゾーニング面積
- 図書館 358㎡
 - 忍者 580㎡
 - 三重大学 270㎡
 - 地域福祉活動スペース 109㎡
 - 共用 844.28㎡
- 凡例
- RC*** 鉄筋コンクリート壁t=***



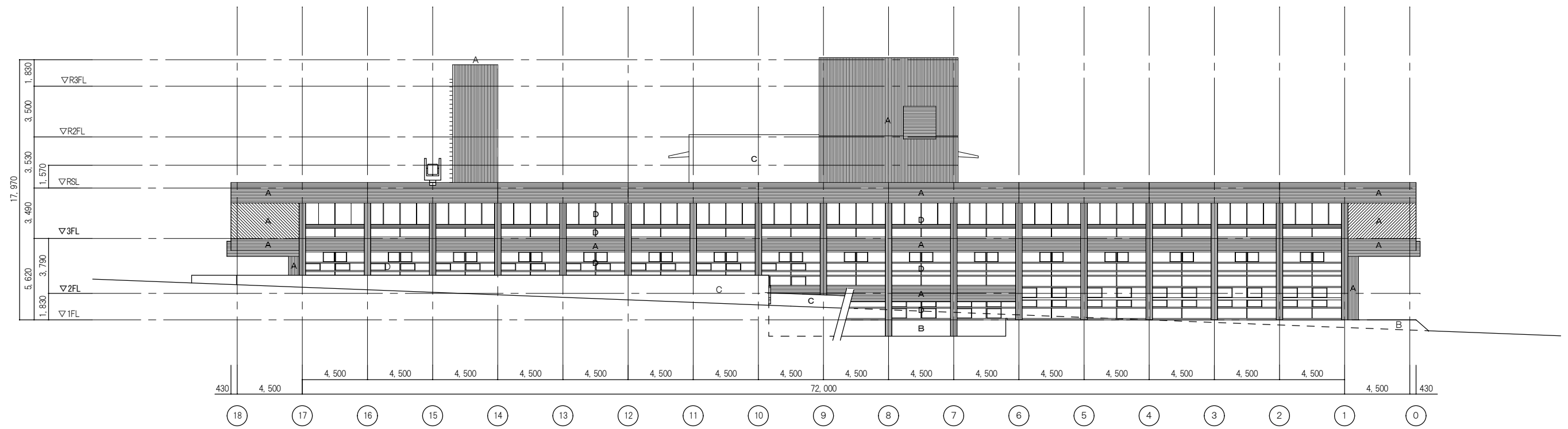
R1階平面図 1/300



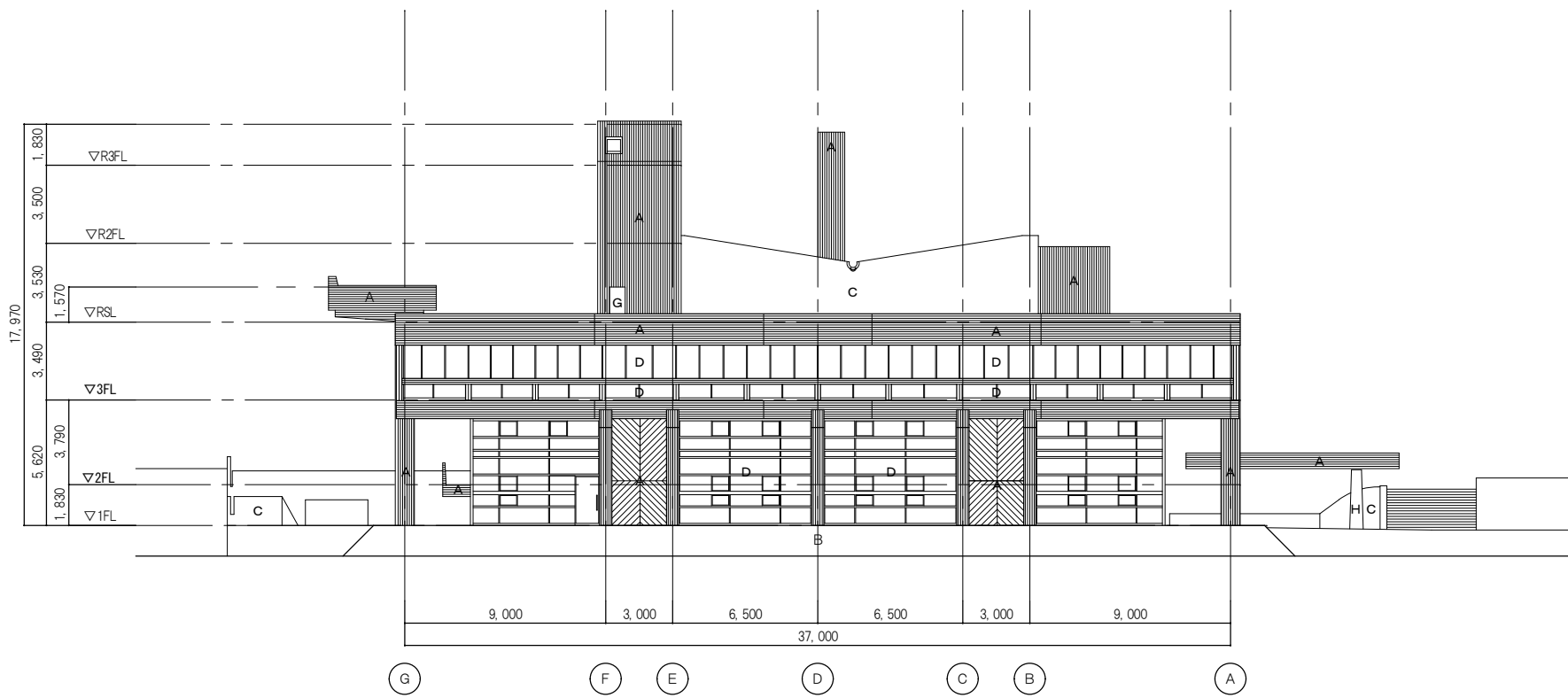
R2階平面図 1/300



計画R階平面図 1/300

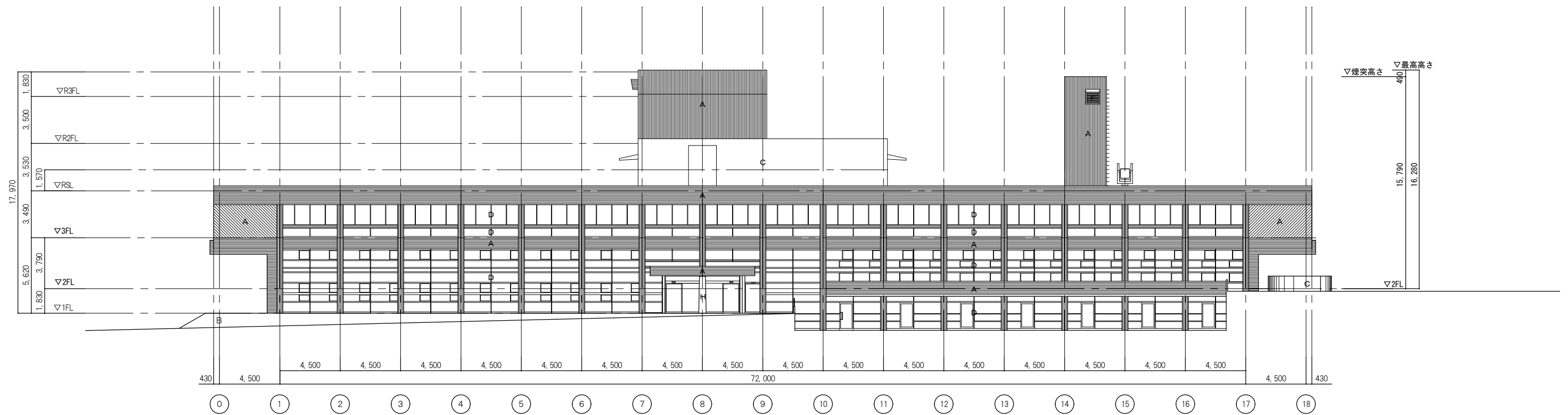


計画西立面図 1/300

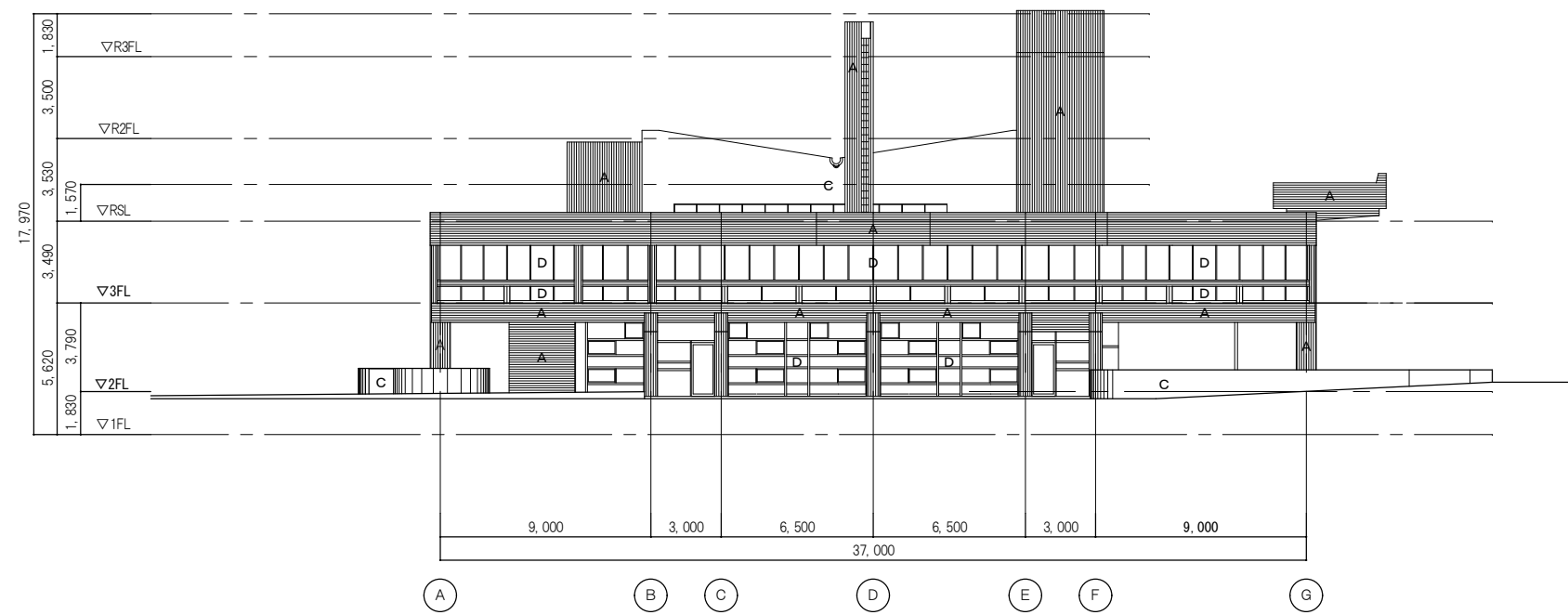


計画南立面図 1/300

外部仕上	
A	杉板型枠コンクリート打放し 補修
B	普通型枠コンクリート打放し
C	コンクリート荒ハツリ仕上 補修
D	スチールサッシ 塗替
E	モルタルVE仕上 塗替
F	スチールガラリ 塗替
G	スチールフラッシュ戸 塗替
H	セメントボード 打放し塗装

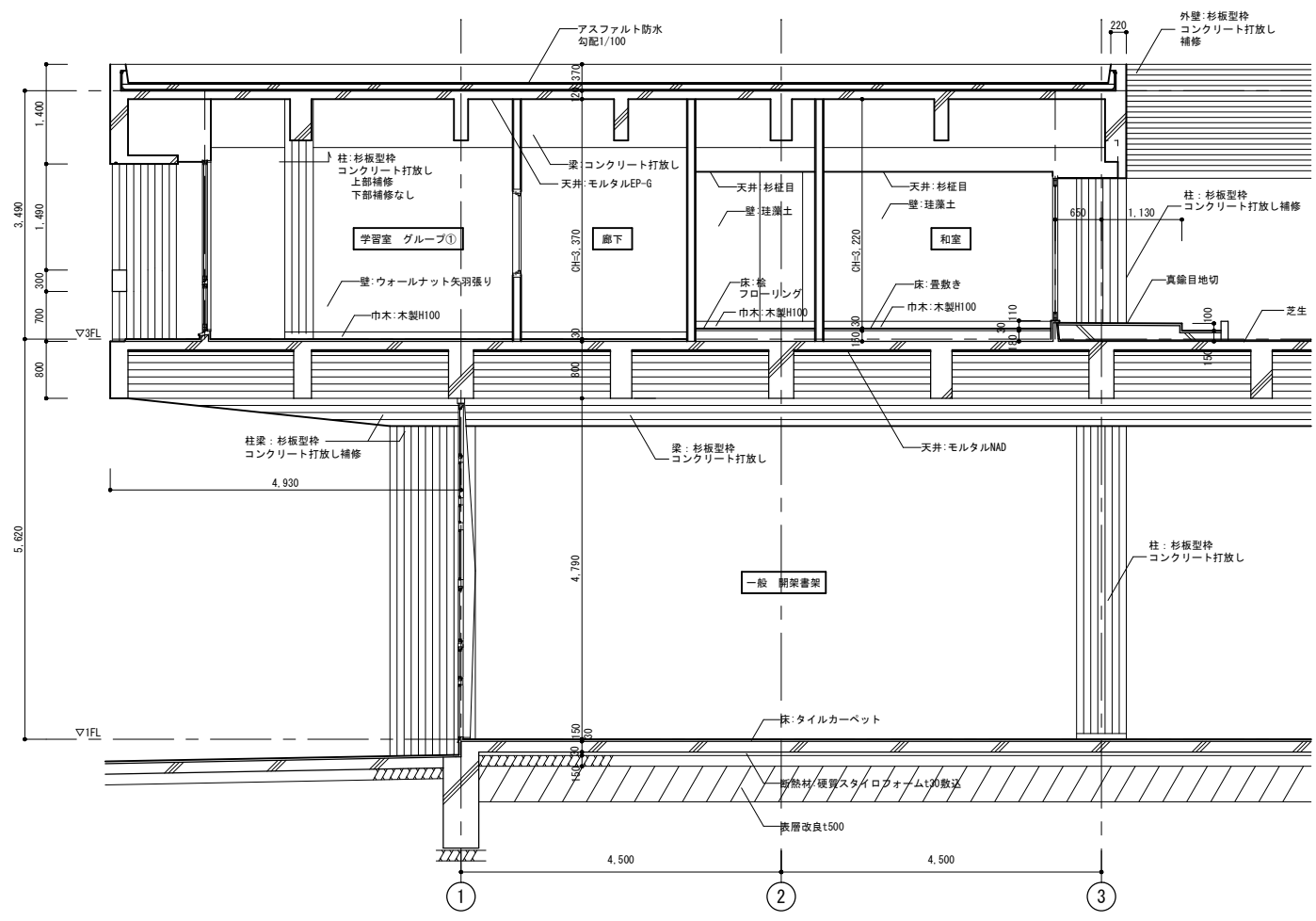
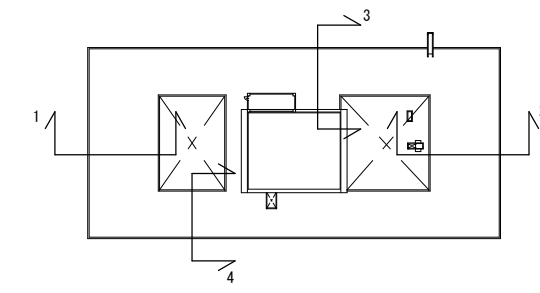


計画東立面図 1/300

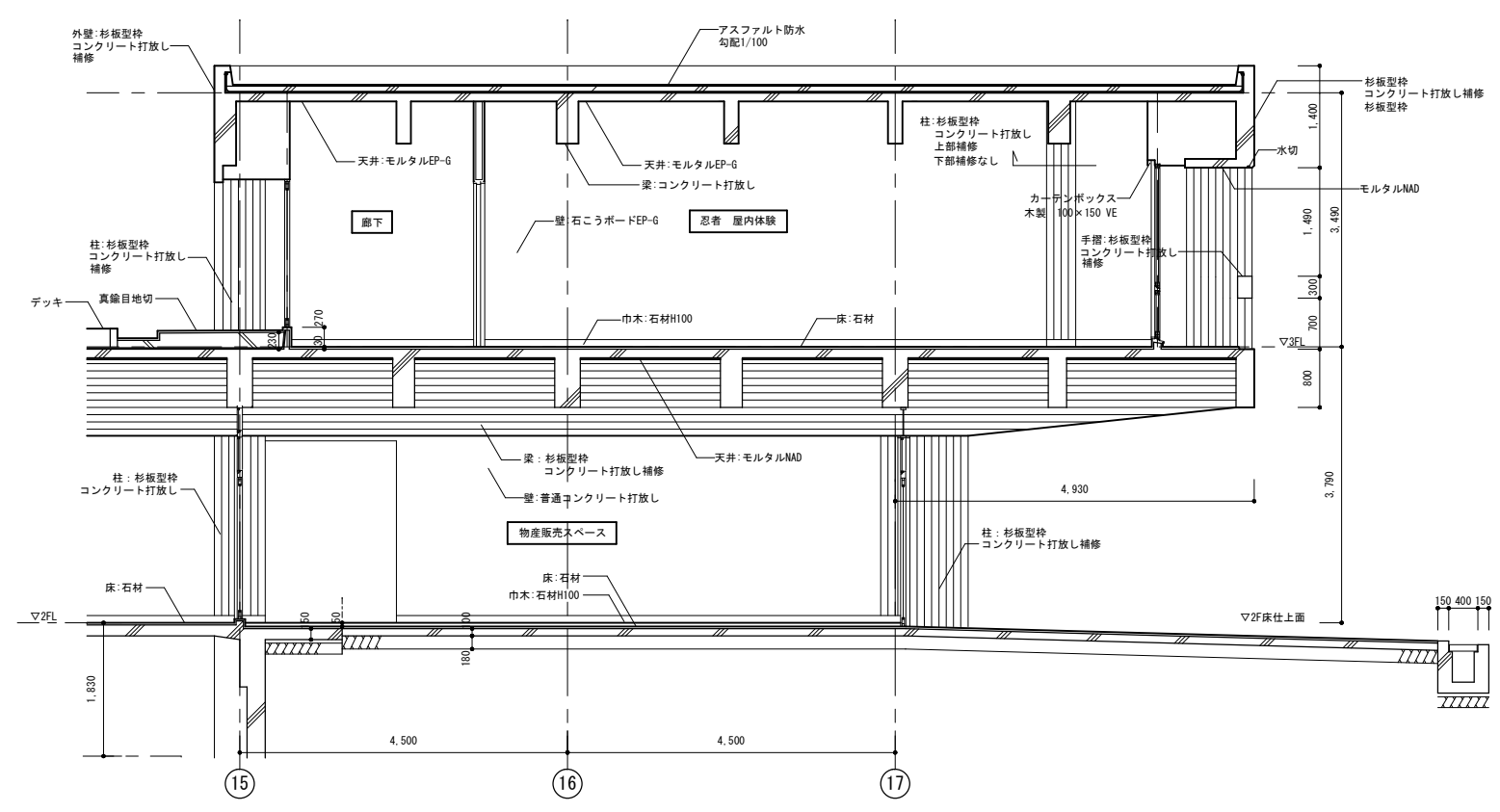


計画北立面図 1/300

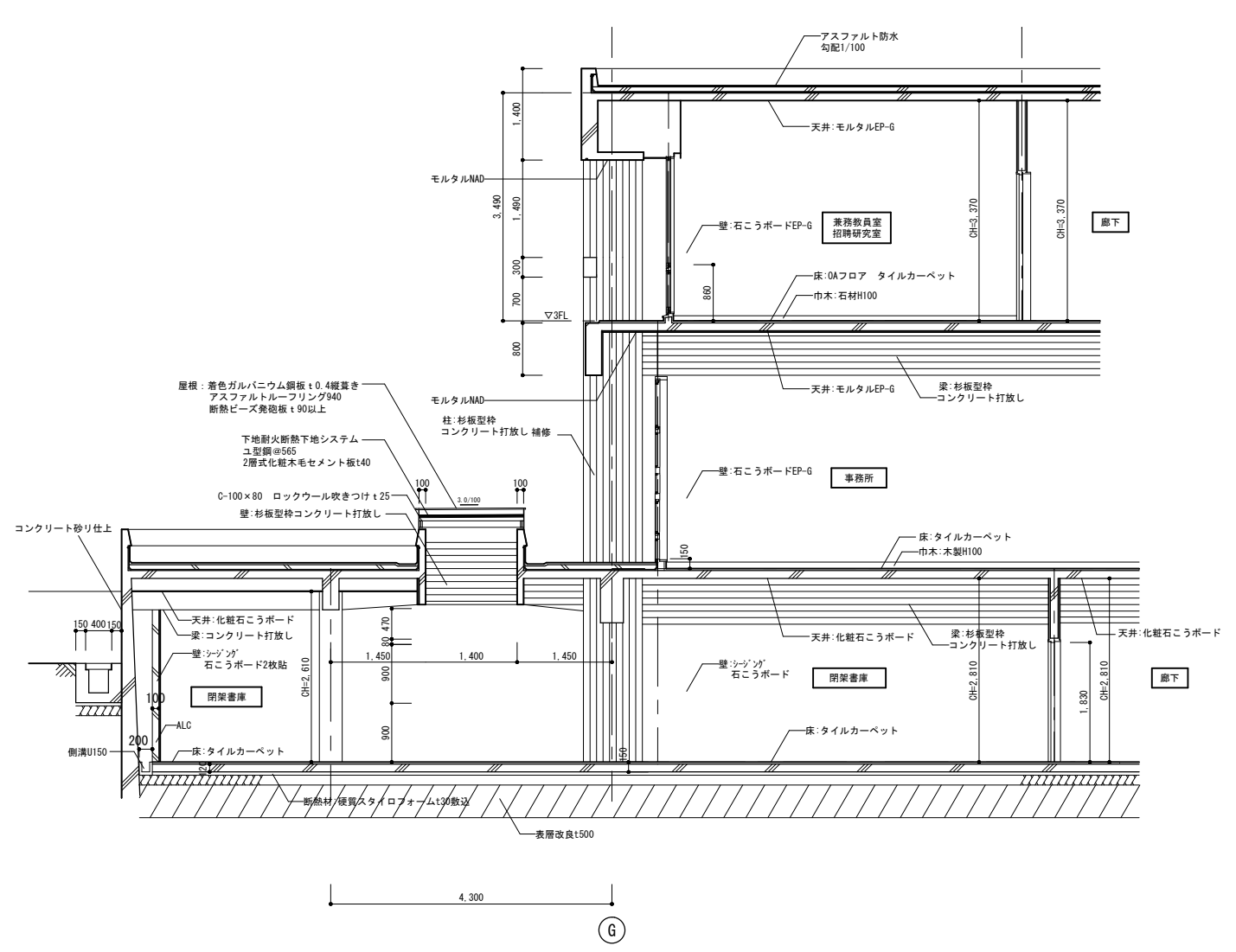
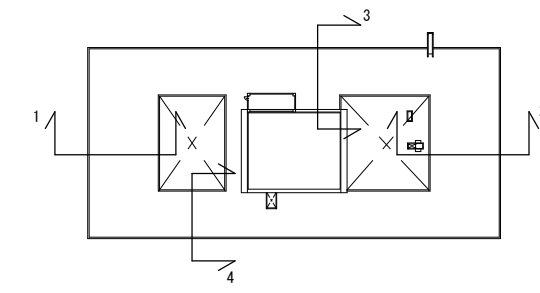
外部仕上	
A	杉板型枠コンクリート打放し 補修
B	普通型枠コンクリート打放し
C	コンクリート荒ハツリ仕上 補修
D	スチールサッシ 塗替
E	モルタルVE仕上 塗替
F	スチールガラリ 塗替
G	スチールフラッシュ戸 塗替
H	セメントボード 打放し塗装



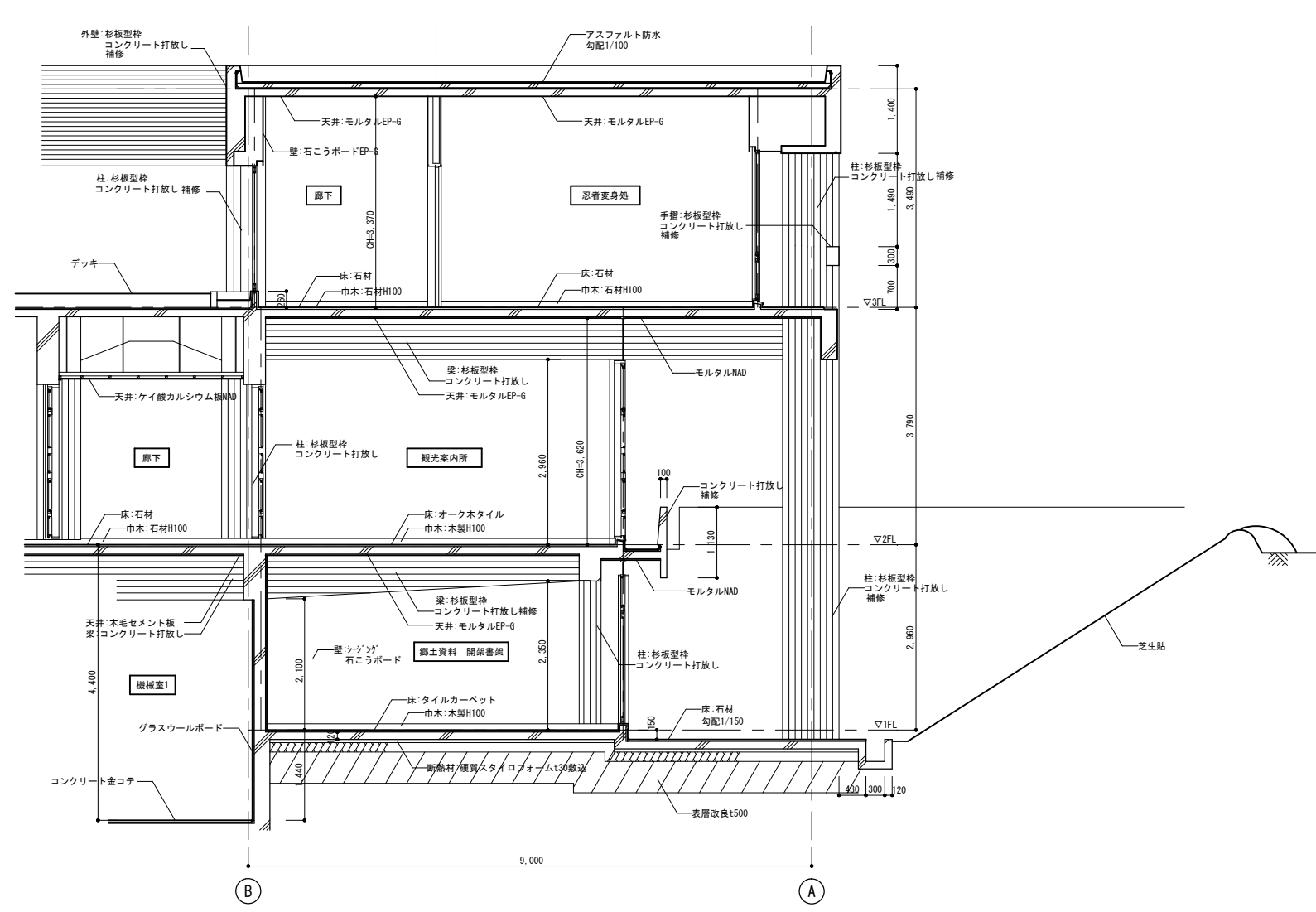
1-1 計画矩計図 1/100



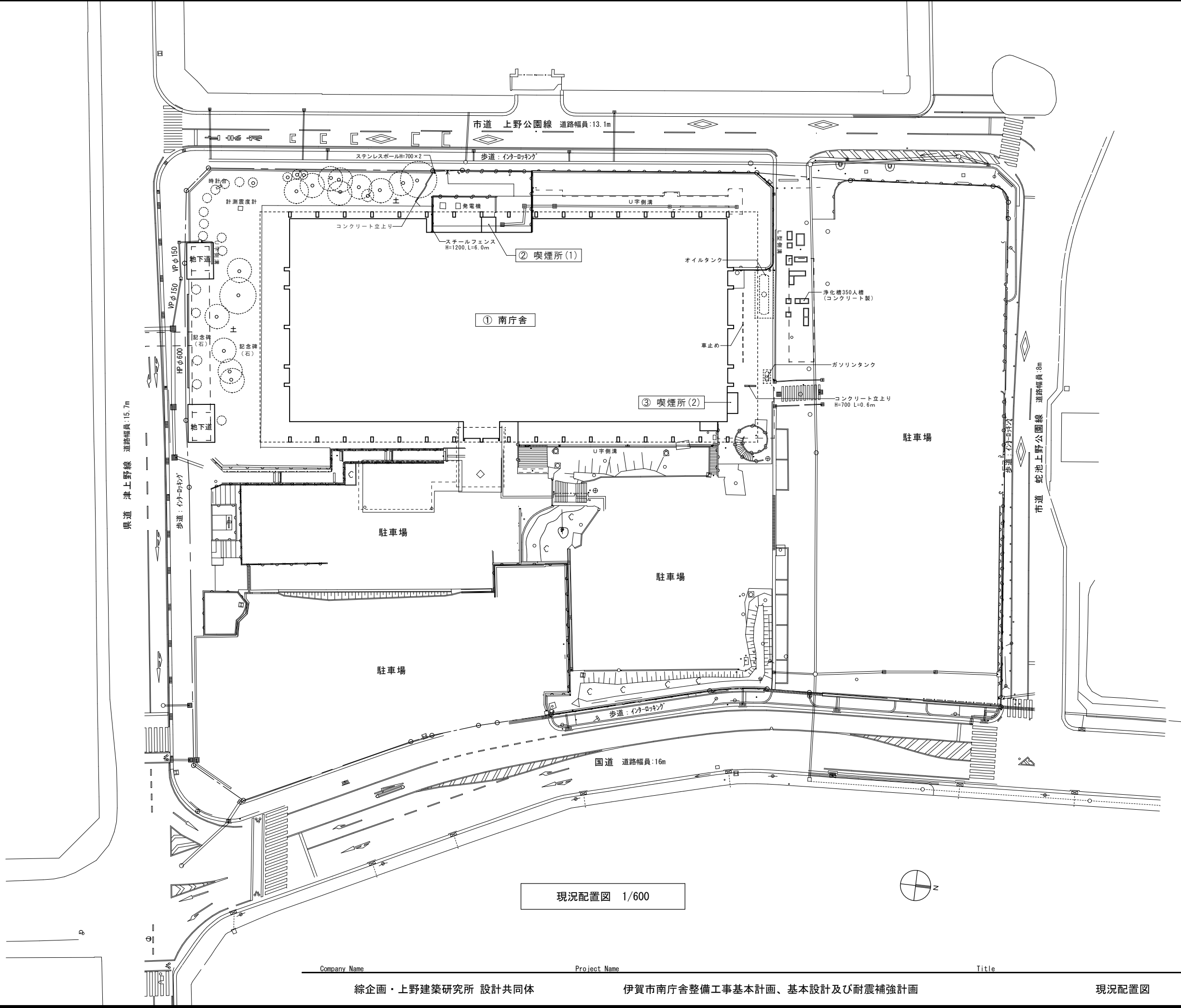
2-2 計画矩計図 1/100



3-3 計画矩計図 1/100



4-4 計画矩計図 1/100



現況配置図 1/600

