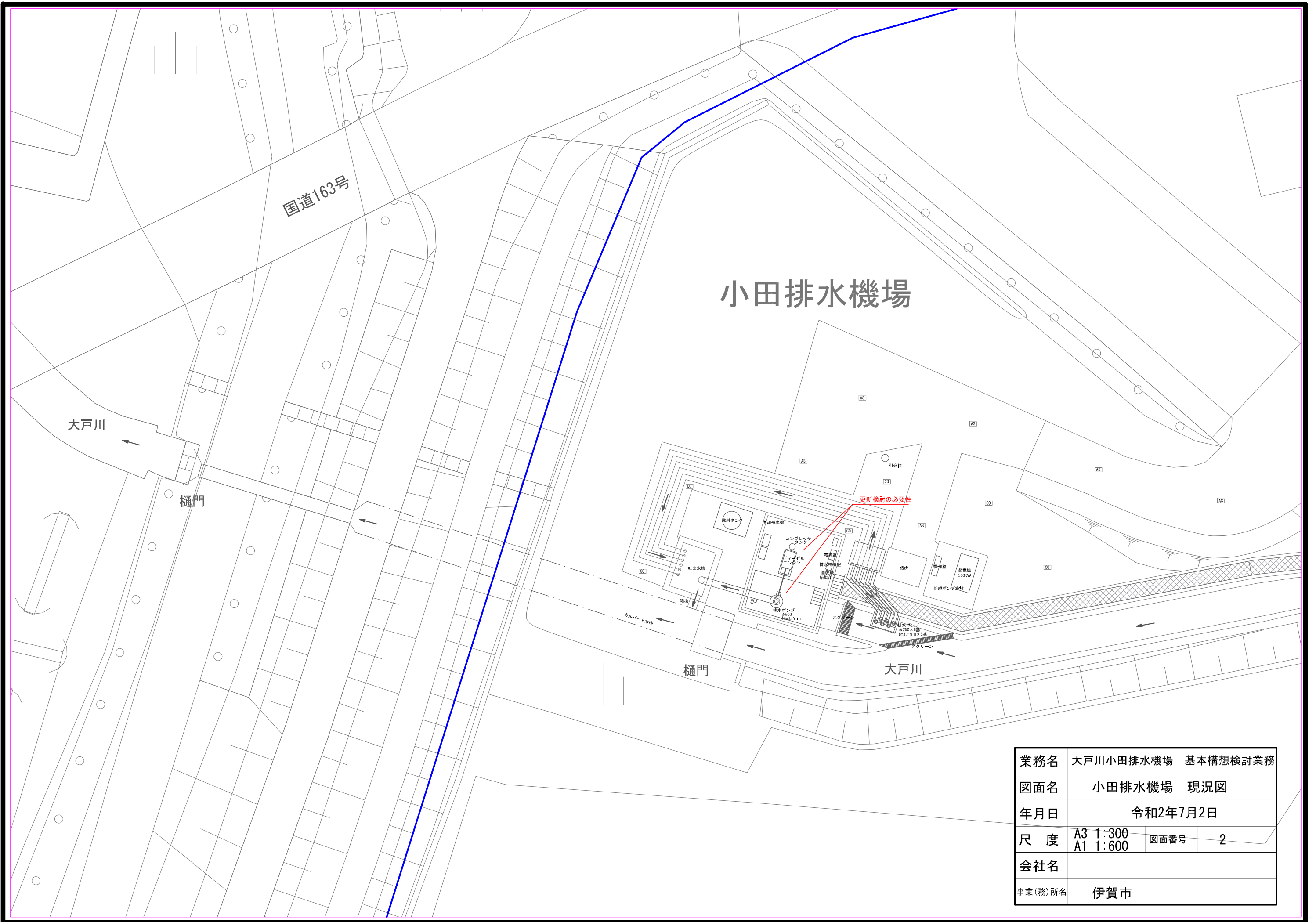


実施箇所  
(大戸川小田排水機場)  
管理者：伊賀市

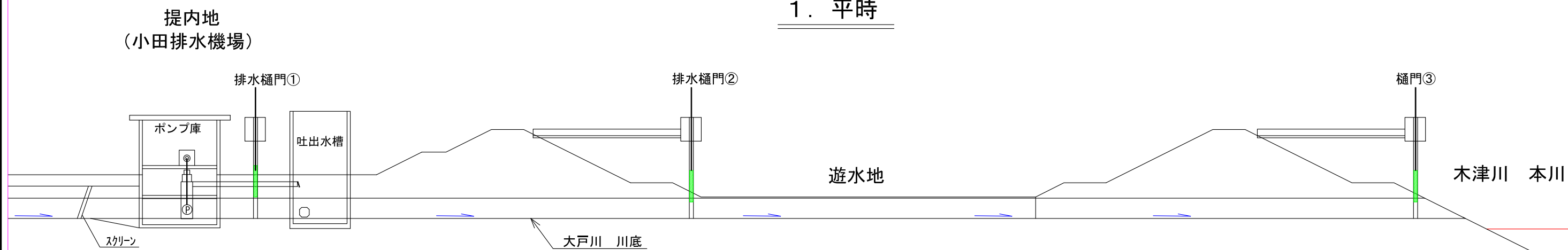
|         |                    |      |   |
|---------|--------------------|------|---|
| 業務名     | 大戸川小田排水機場 基本構想検討業務 |      |   |
| 図面名     | 小田排水機場 現況図(広域図)    |      |   |
| 年月日     | 令和2年7月2日           |      |   |
| 尺度      | A3 1:5000          | 図面番号 | 1 |
| 会社名     | 伊賀市                |      |   |
| 製作者(部)名 | 伊賀市                |      |   |



|         |                    |      |   |
|---------|--------------------|------|---|
| 業務名     | 大戸川小田排水機場 基本構想検討業務 |      |   |
| 図面名     | 小田排水機場 現況図         |      |   |
| 年月日     | 令和2年7月2日           |      |   |
| 尺度      | A3 1:300           | 図面番号 | 2 |
| 会社名     |                    |      |   |
| 事業(務)所名 | 伊賀市                |      |   |

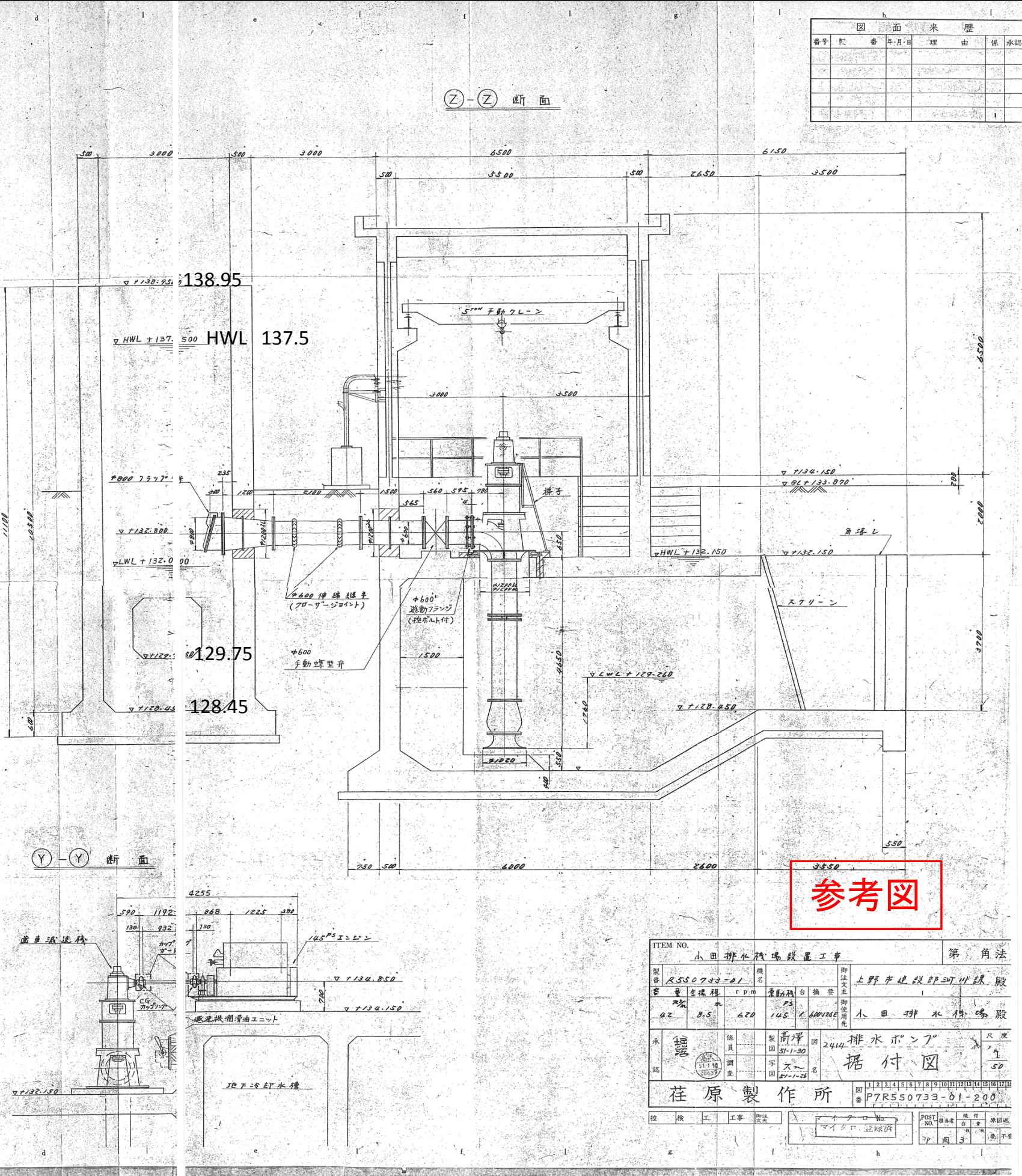
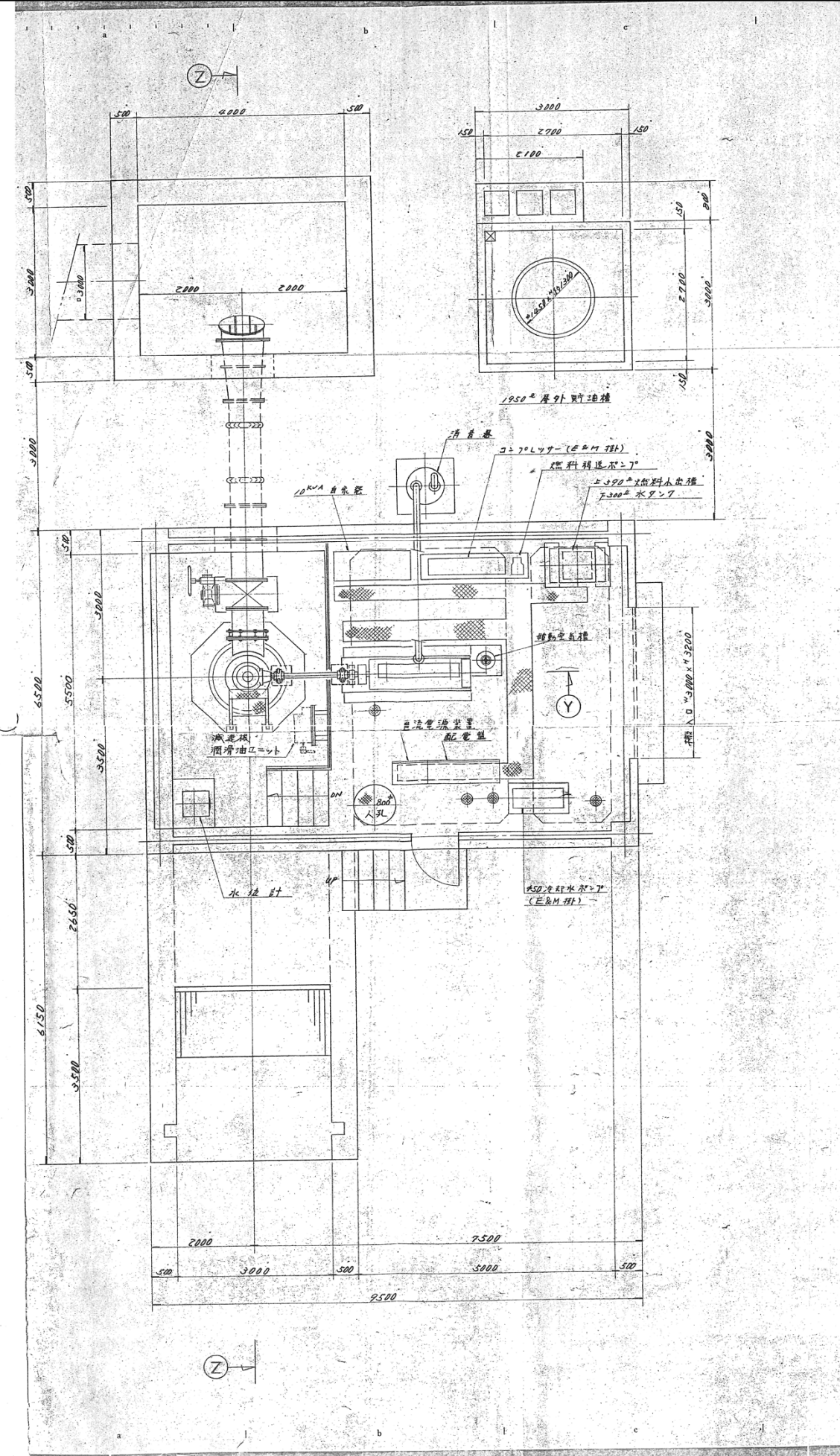
# 模式横断図

## 1. 平時



|         |                    |      |   |
|---------|--------------------|------|---|
| 業務名     | 大戸川小田排水機場 基本構想検討業務 |      |   |
| 図面名     | 小田排水機場 模式横断図       |      |   |
| 年月日     | 令和2年8月3日           |      |   |
| 尺度      | A3 1:500           | 図面番号 | 3 |
|         | A1 1:250           |      |   |
| 会社名     |                    |      |   |
| 事業(務)所名 | 伊賀市                |      |   |

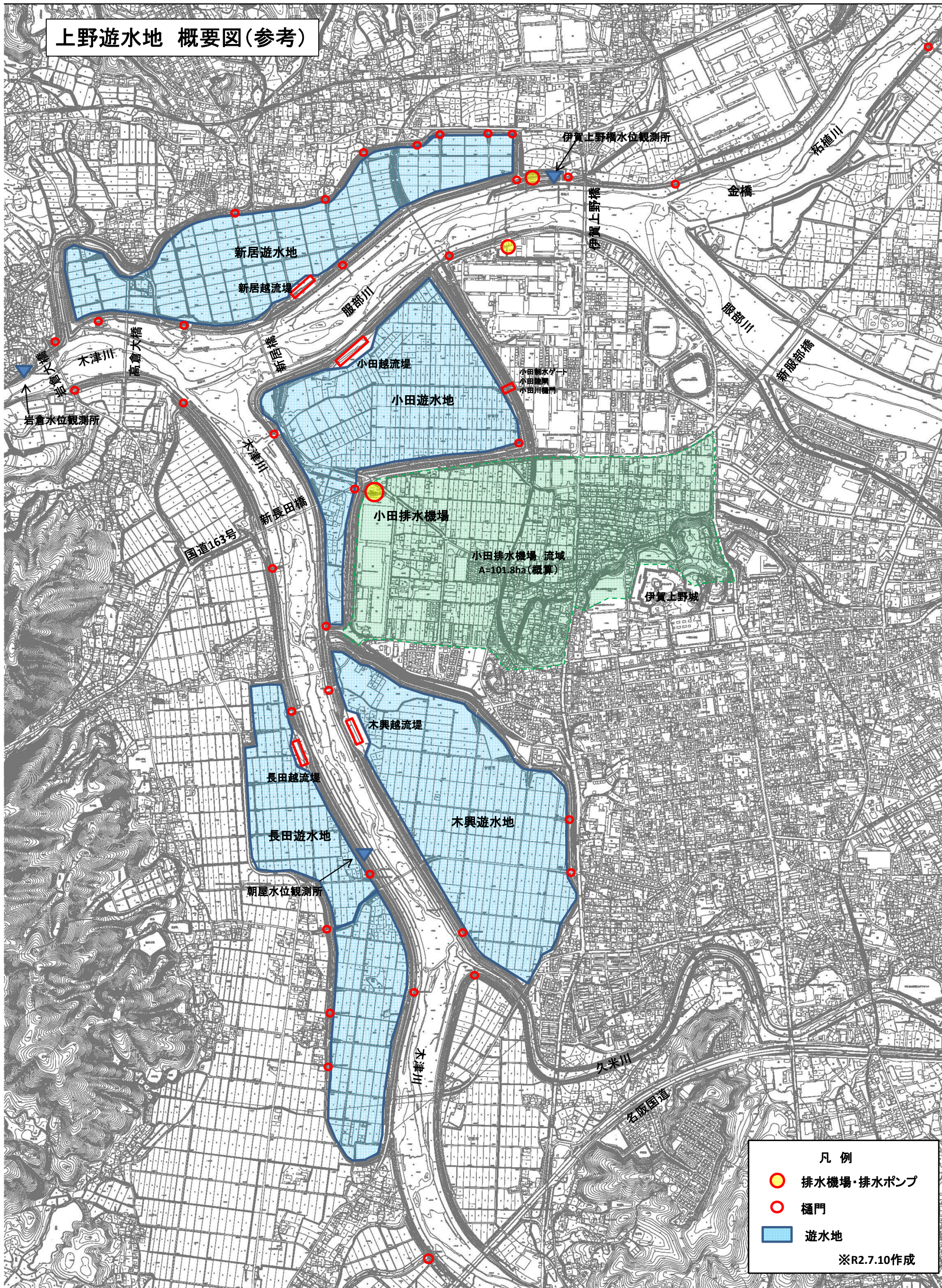
| 図面履歴 |     |    |   |    |
|------|-----|----|---|----|
| 番号   | 年月日 | 理由 | 係 | 承認 |
|      |     |    |   |    |
|      |     |    |   |    |
|      |     |    |   |    |



参考図

|          |            |         |                  |
|----------|------------|---------|------------------|
| ITEM NO. | 小田排水機設置工事  |         | 第 角法             |
| 製 造 番 号  | R550733-01 | 機 名     | 上野市建設部河川課 殿      |
| 容 量      | 8.5        | 電 圧     | 145V 1.600V 50Hz |
| 承 認      |            | 製 造 年 月 | 2414排水ポンプ        |
|          |            | 図 号     | 据付図              |
| 荏原製作所    |            | 図 番     | P7R550733-01-200 |
| 検 査 工    | 工 事 部      | 製 造 年 月 |                  |

上野遊水地 概要図(参考)



凡例

- 排水機場・排水ポンプ
- 樋門
- 遊水地

※R2.7.10作成