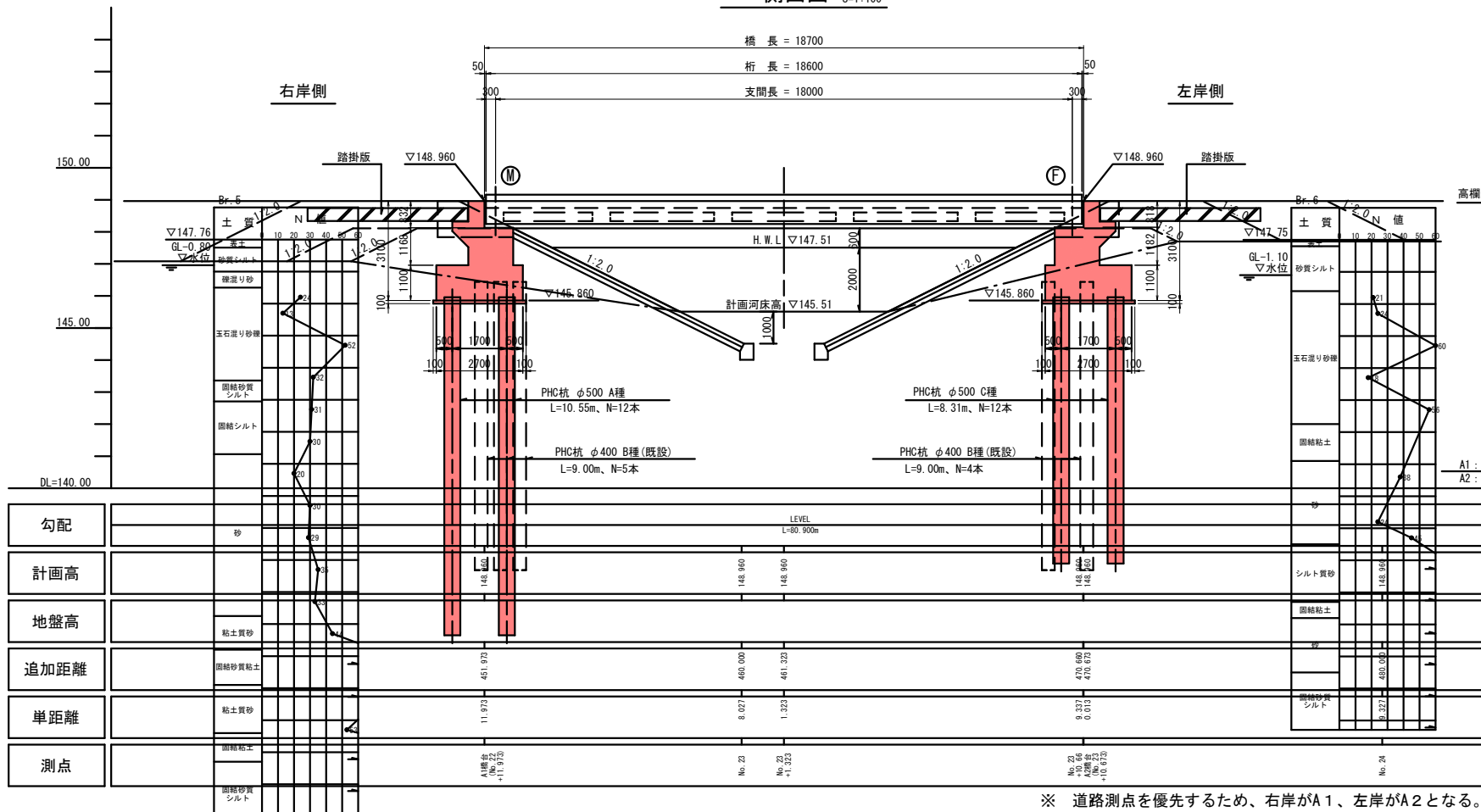


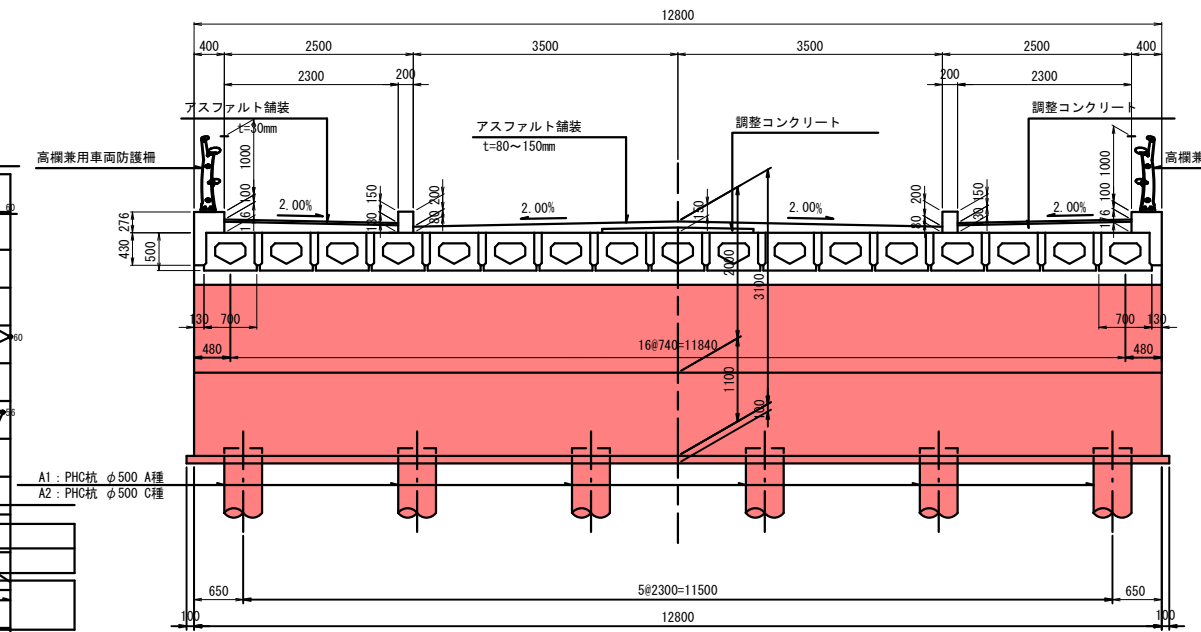
# 橋梁一般図

側面図 S=1:100

断面図 S=1:50

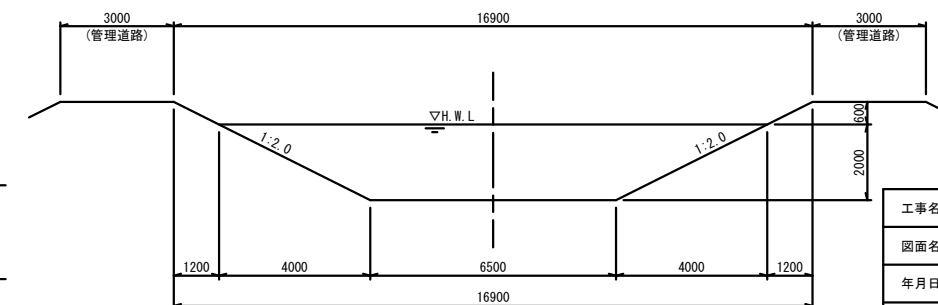


※ 道路測点を優先するため、右岸がA1、左岸がA2となる。



設計条件	
路線橋梁名	稲葉橋
道路規格	3種3級
設計速度	V=40km/h
設計荷重	B活荷重
橋長	18.700m
桁長	18.600m
支間長	18.000m
形式	上部構造 高性能プレテンション方式PC単床版橋 下部構造 逆T式橋台 基礎構造 杭基礎(PHC杭 φ500)
幅員構成	(有効) 車道 7.000m + 歩道 2.500m × 2
斜角	90° 00' 00"
縦断勾配	LEVEL
横断勾配	2.00%
舗装構成	アスファルト舗装 t=80mm
設計震度	A1: (躯体)0.20 (土)0.20 A2: (躯体)0.25 (土)0.20
使用材料	上部 コンクリート σ <sub>ck</sub> =80, 30, 24N/mm <sup>2</sup> 鉄筋・鋼材 SD345・高強度PC鋼より線 SWPR7BL 1S15, 2mm 下部 コンクリート σ <sub>ck</sub> =24N/mm <sup>2</sup> 鉄筋 SD345
適用示方書	道路橋示方書(平成29年11月)

矢谷川計画河川断面図 S=1:100

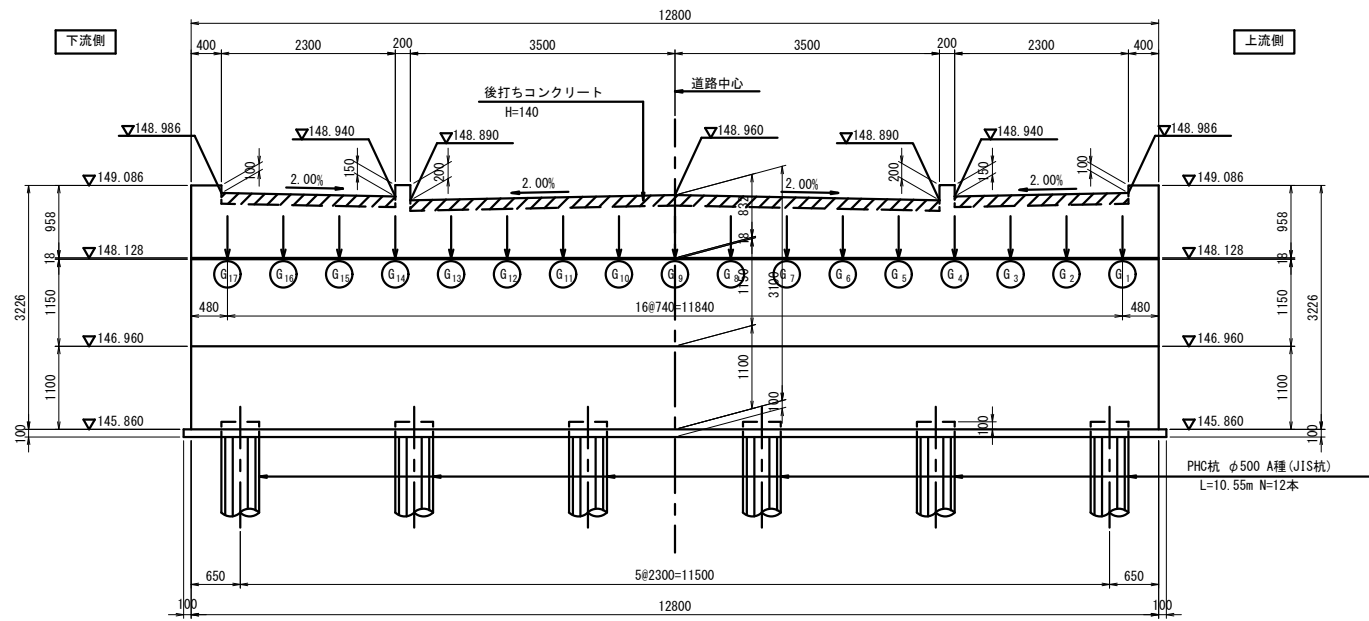


※平面図のボーリング位置は、既存資料(紙資料)を基にプロットしたおおよその位置である。

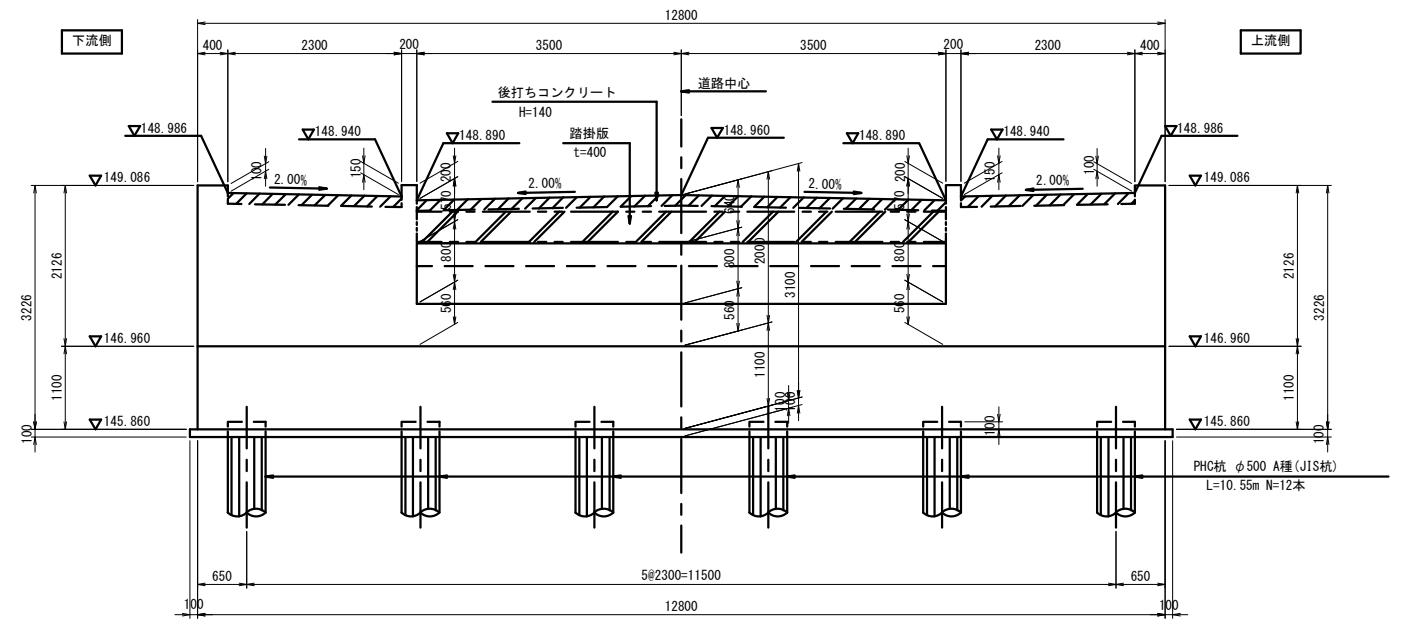
工事名	令和2年度 社会資本整備総合交付金事業 市道西明寺線ヶ丘橋橋梁下部工事
図面名	橋梁一般図
年月日	令和2年9月
縮尺	図示 図面番号 1
会社名	
事業者名	伊賀市 建設部 道路河川課

# A1橋台構造一般図(1) S=1:50

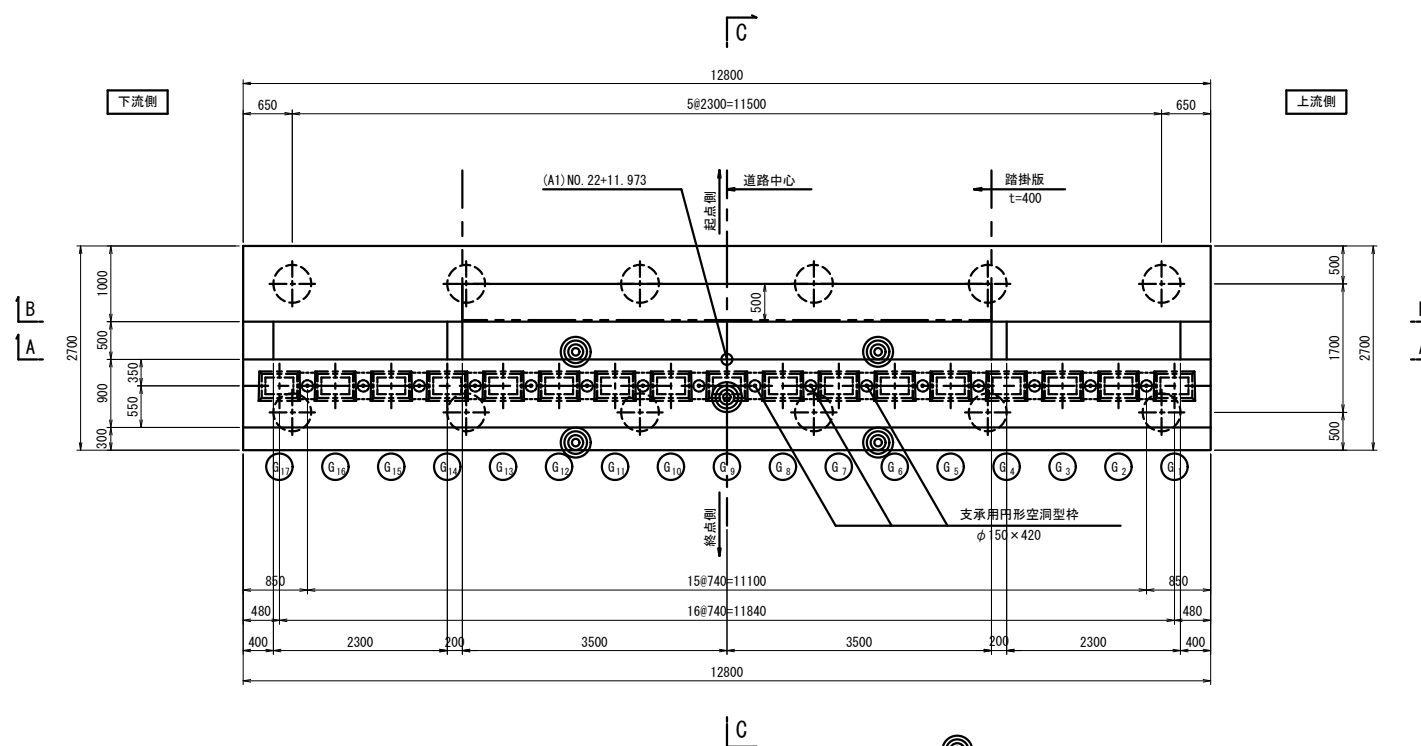
## 断面 A-A



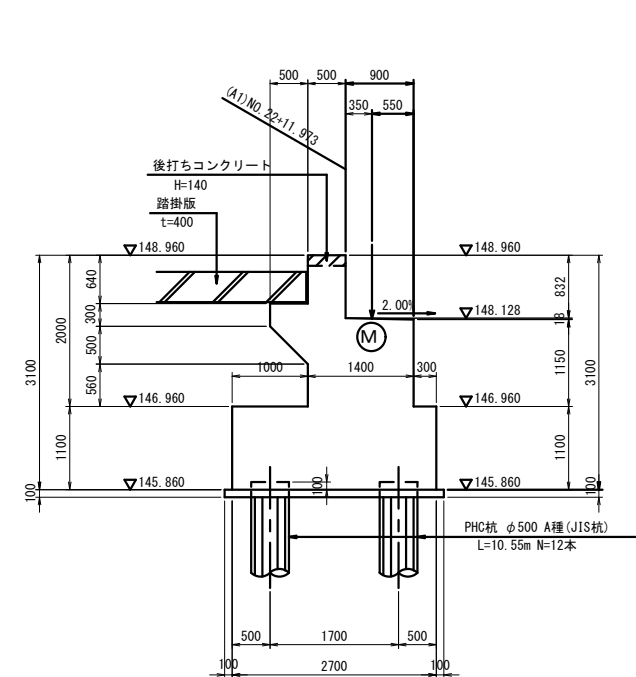
## 断面 B-B



## 平面図



## 断面 C-C



## 設計条件

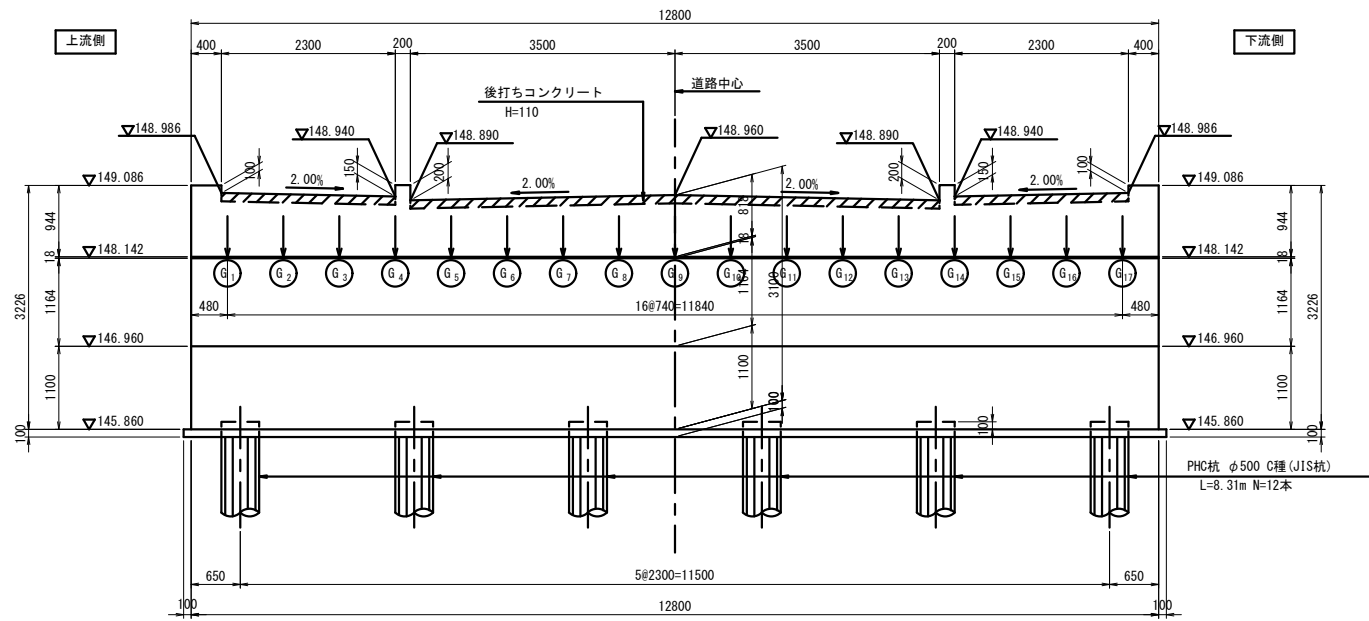
設計荷重	TL-245kN 日活荷重	
耐震設計上の橋の重要度	B種の橋	
設計震度	躯体	Kh=0.20
	土砂	Kh=0.20
材質	コンクリート	$\sigma_{ok}=24 \text{ N/mm}^2$
	鉄筋	SD 345
基礎形式	杭基礎	
杭施工方法	プレローリング杭工法	
支持地盤	TLs層(古琵琶湖層下部砂質土)	
適用示方書	道路橋示方書(平成29年11月)	

※パラベット後打ち部コンクリートには、伸縮継手のアンカー筋を埋め込むこと。

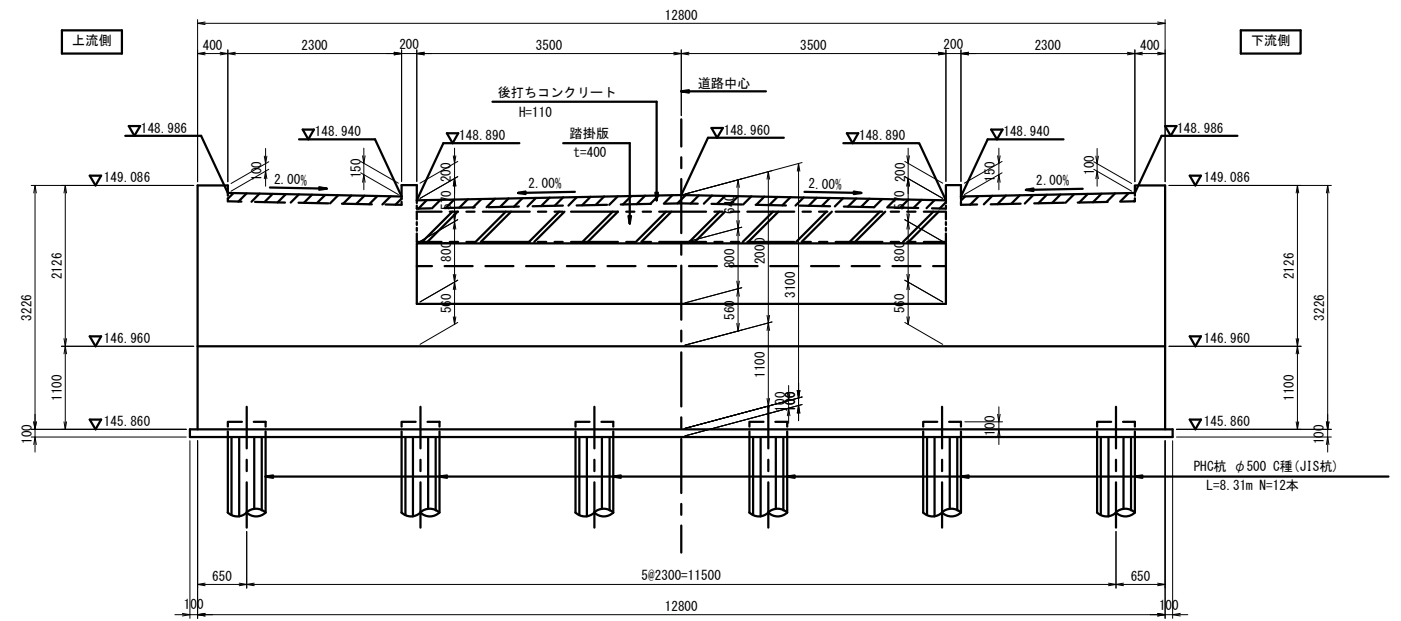
工事名	令和2年度 社会資本整備総合交付金事業 市道西明寺線々丘橋橋梁下部工事		
図面名	A1橋台構造一般図(1)		
年月日	令和2年9月		
縮尺	1:50	図面番号	2
会社名			
事業者名	伊賀市 建設部 道路河川課		

# A2橋台構造一般図(1) S=1:50

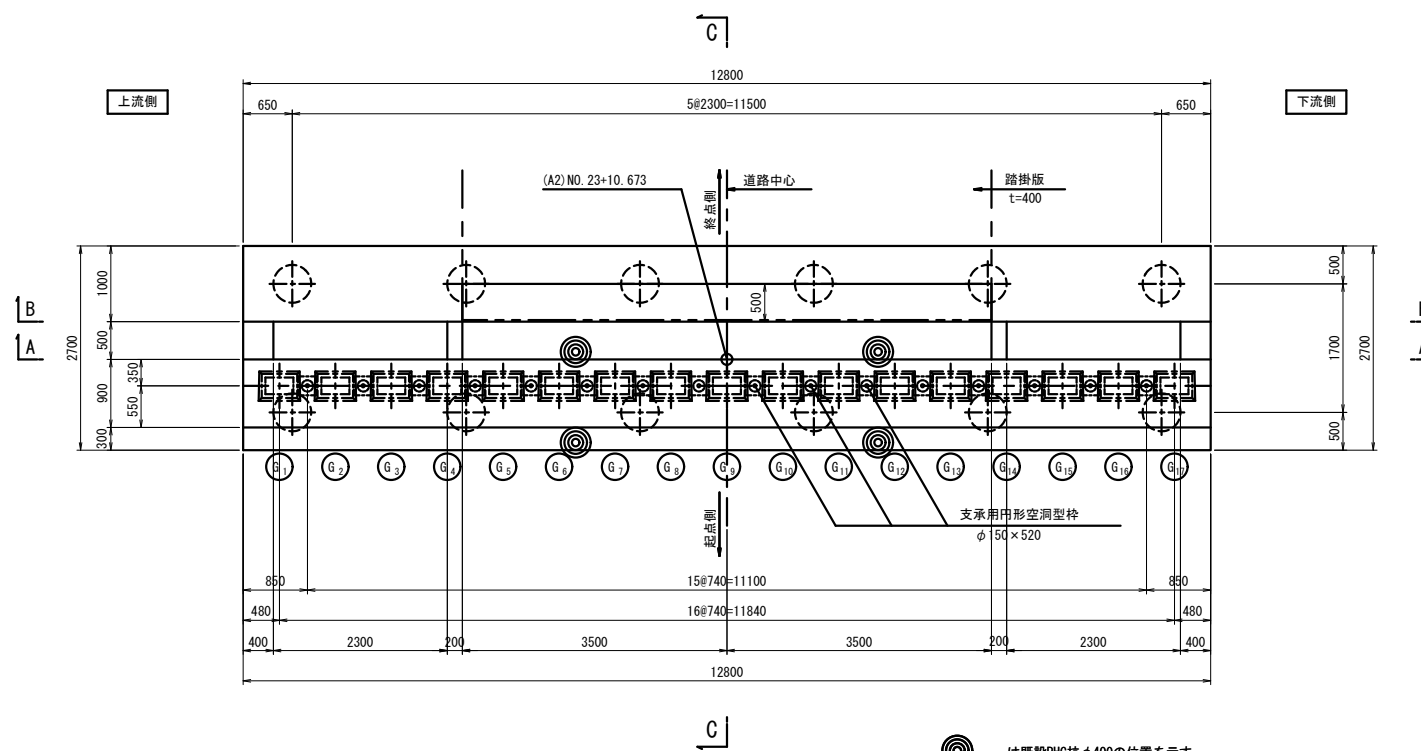
## 断面 A-A



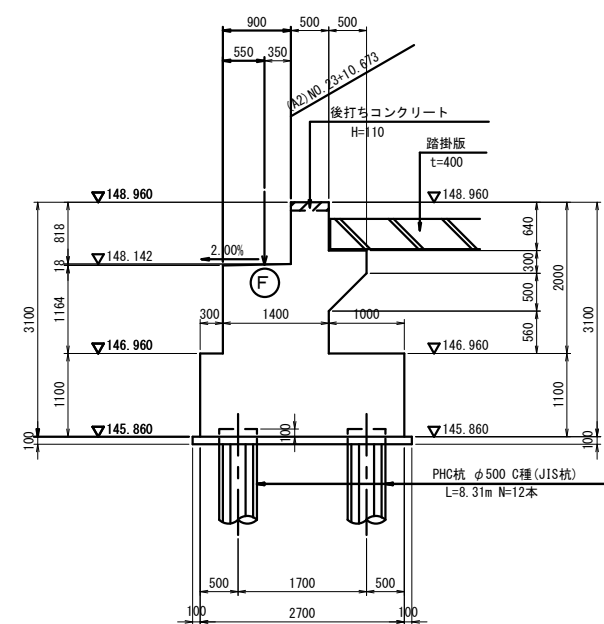
## 断面 B-B



## 平面図



## 断面 C-C



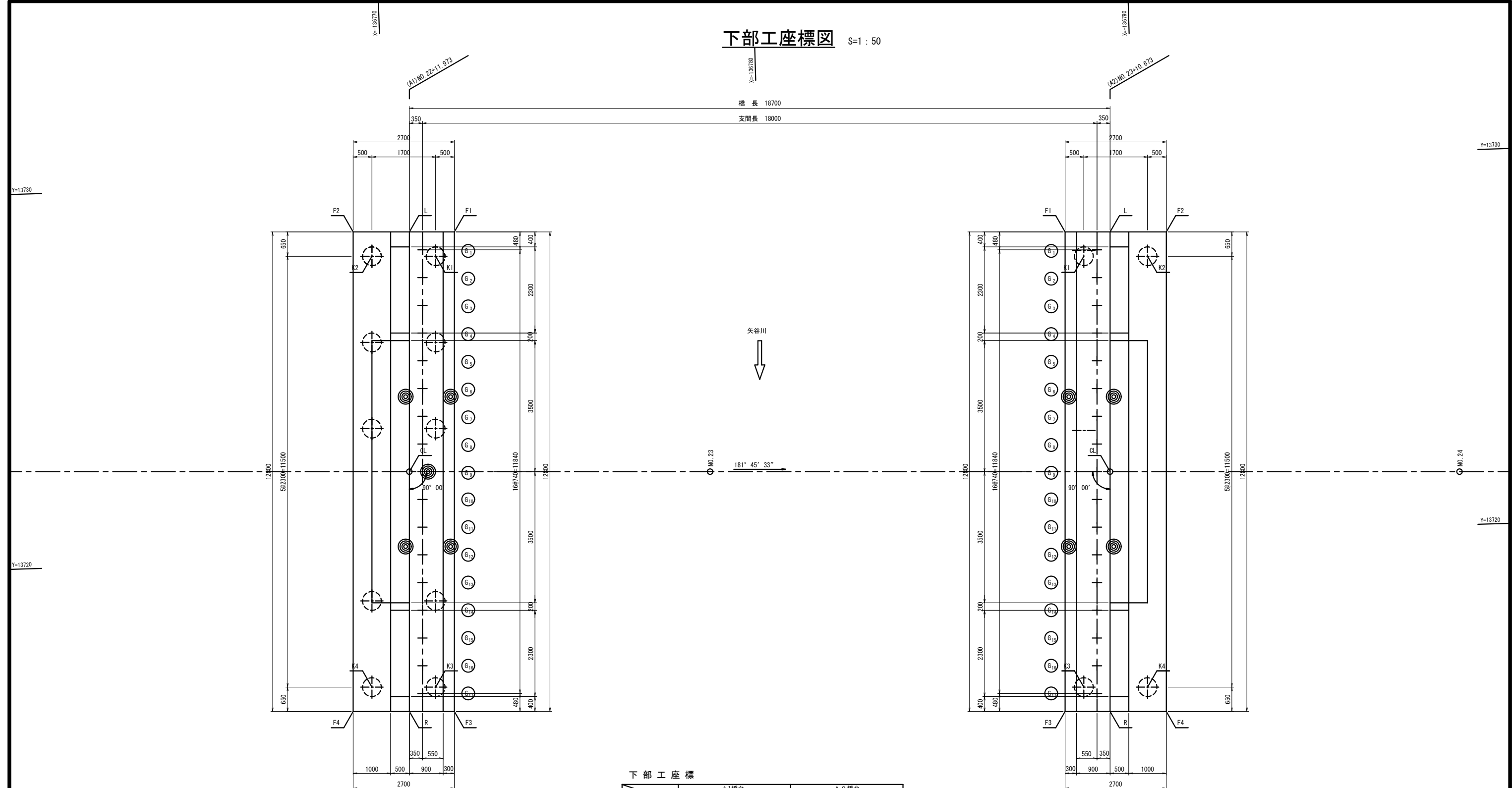
## 設計条件

設計荷重	TL-245kN 日活荷重	
耐震設計上の橋の重要度	B種の橋	
設計震度	躯体	Kh=0.25
	土砂	Kh=0.20
材質	コンクリート	$\sigma_{ck}=24 \text{ N/mm}^2$
	鉄筋	SD 345
基礎形式	杭基礎	
杭施工方法	プレローリング杭工法	
支持地盤	TLs層(古琵琶湖層下部砂質土)	
適用示方書	道路橋示方書(平成29年11月)	

※パラベット後打ち部コンクリートには、伸縮継手のアンカー筋を埋め込むこと。

工事名	令和2年度 社会資本整備総合交付金事業 市道西明寺線々丘橋橋梁下部工事
図面名	A2橋台構造一般図(1)
年月日	令和2年9月
縮尺	1:50
会社名	伊賀市 建設部 道路河川課
事業者名	伊賀市 建設部 道路河川課

# 下部工座標図 S=1:50



道路中心点座標(市道西明寺緑ヶ丘線)

	X座標	Y座標	摘要
NO. 22	-136758.4744	13722.6470	
NO. 23	-136778.4650	13722.0330	
NO. 24	-136798.4560	13721.4190	

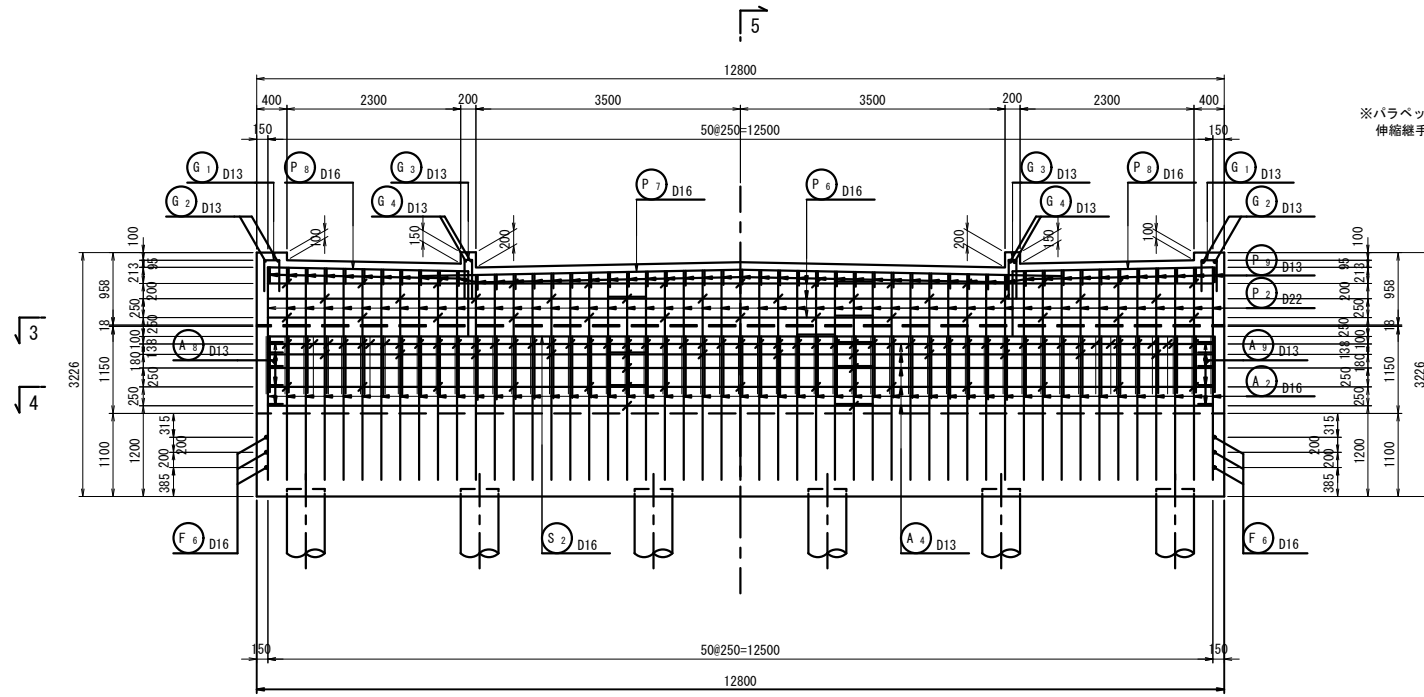
下部工座標

	A 1橋台		A 2橋台	
	X座標	Y座標	X座標	Y座標
CL	-136770.4418	13722.2794	-136789.1330	13721.7053
L	-136770.6383	13728.6764	-136789.3294	13728.1023
R	-136770.2453	13715.8824	-136788.9365	13715.3084
G1	-136770.9734	13728.1859	-136788.9649	13727.6333
G17	-136770.6099	13716.3515	-136788.6014	13715.7989
F1	-136771.8377	13728.6395	-136788.1300	13728.1392
F2	-136769.1390	13728.7224	-136790.8287	13728.0563
F3	-136771.4448	13715.8456	-136787.7371	13715.3452
F4	-136768.7460	13715.9285	-136790.4358	13715.2623
K1	-136771.3180	13728.0052	-136788.6098	13727.4741
K2	-136769.6188	13728.0574	-136790.3090	13727.4219
K3	-136770.9649	13716.5106	-136788.2568	13715.9795
K4	-136769.2657	13716.5628	-136789.9560	13715.9273

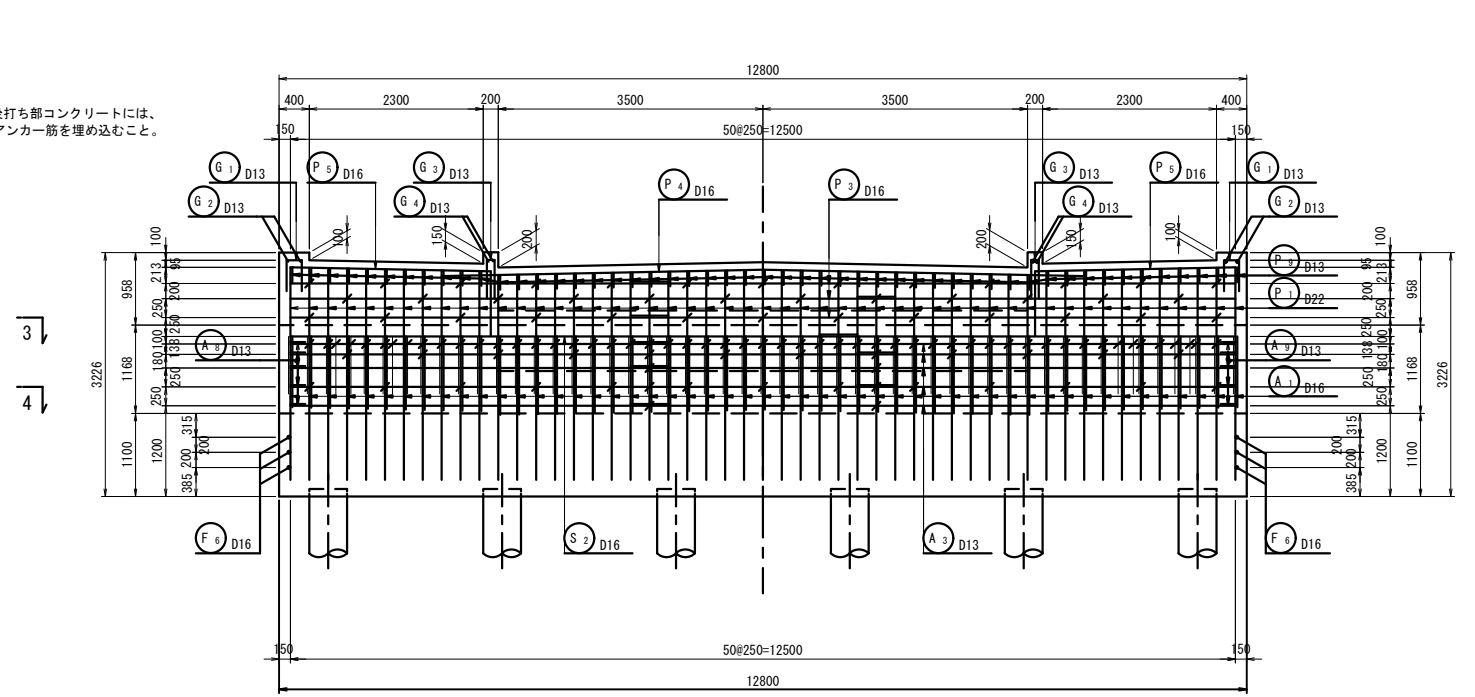
工事名	令和2年度 社会資本整備総合交付金事業 市道西明寺緑ヶ丘線橋梁下部工事		
図面名	下部工座標図		
年月日	令和2年9月		
縮尺	1:50	図面番号	4
会社名			
事業者名	伊賀市 建設部 道路河川課		

# A1橋台配筋図(1) S=1:50

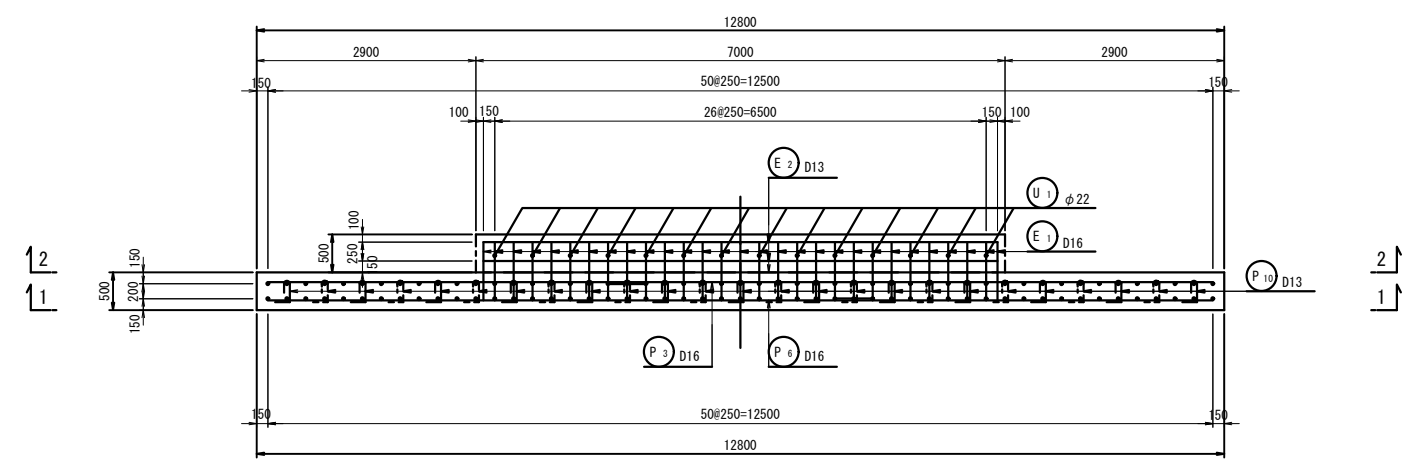
## 1-1(前面)



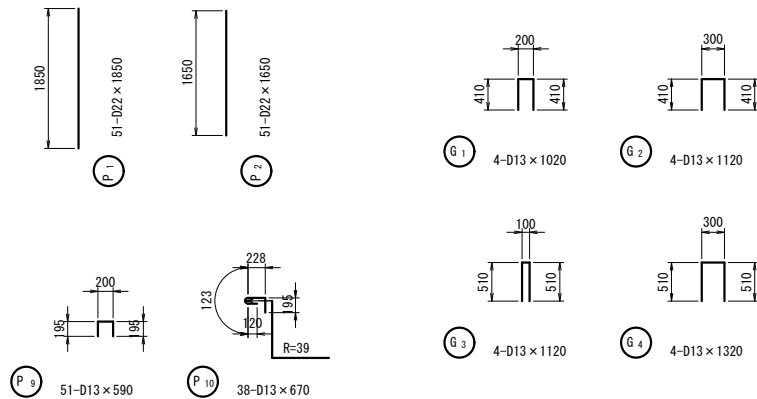
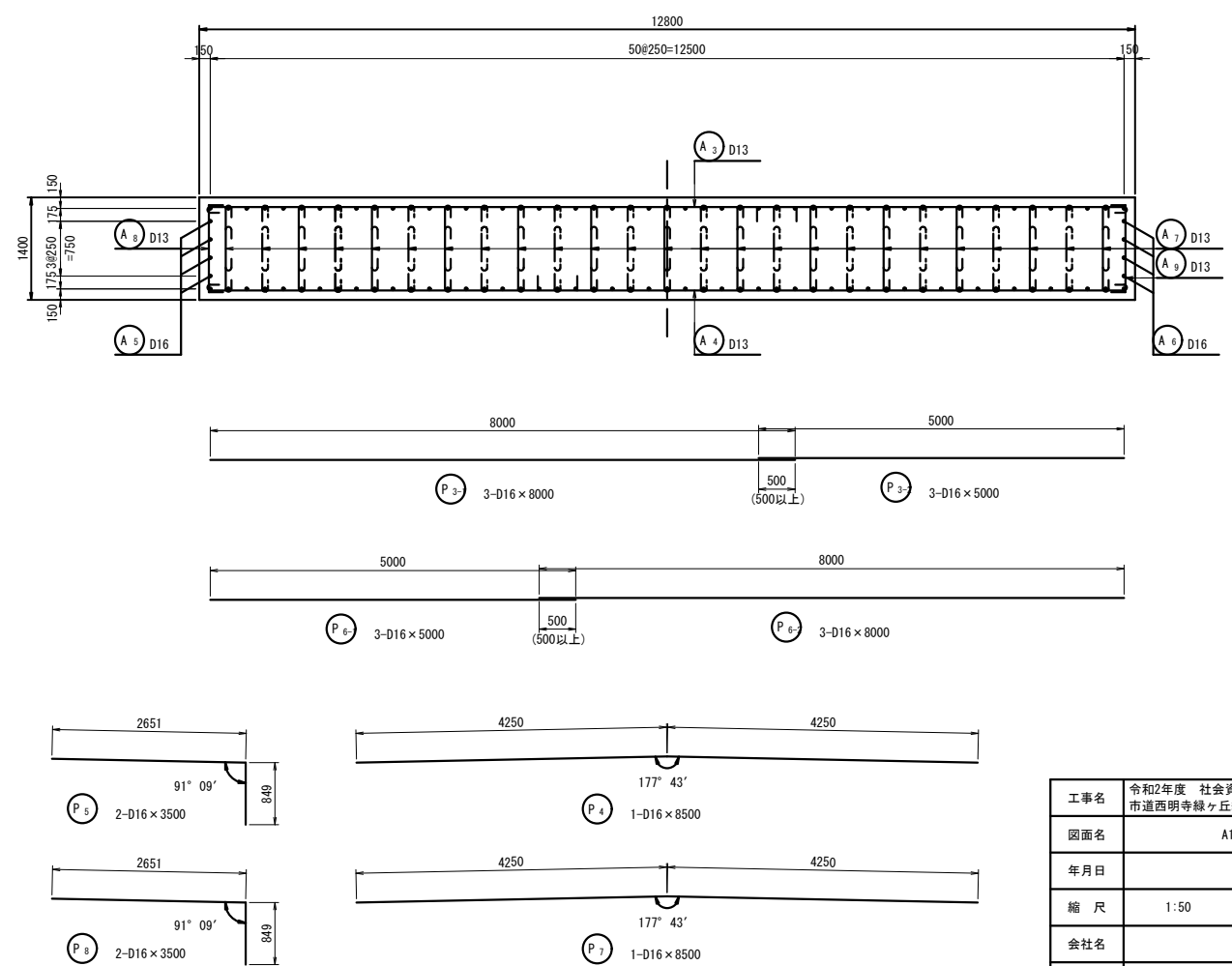
## 2-2(背面)



## 3-3



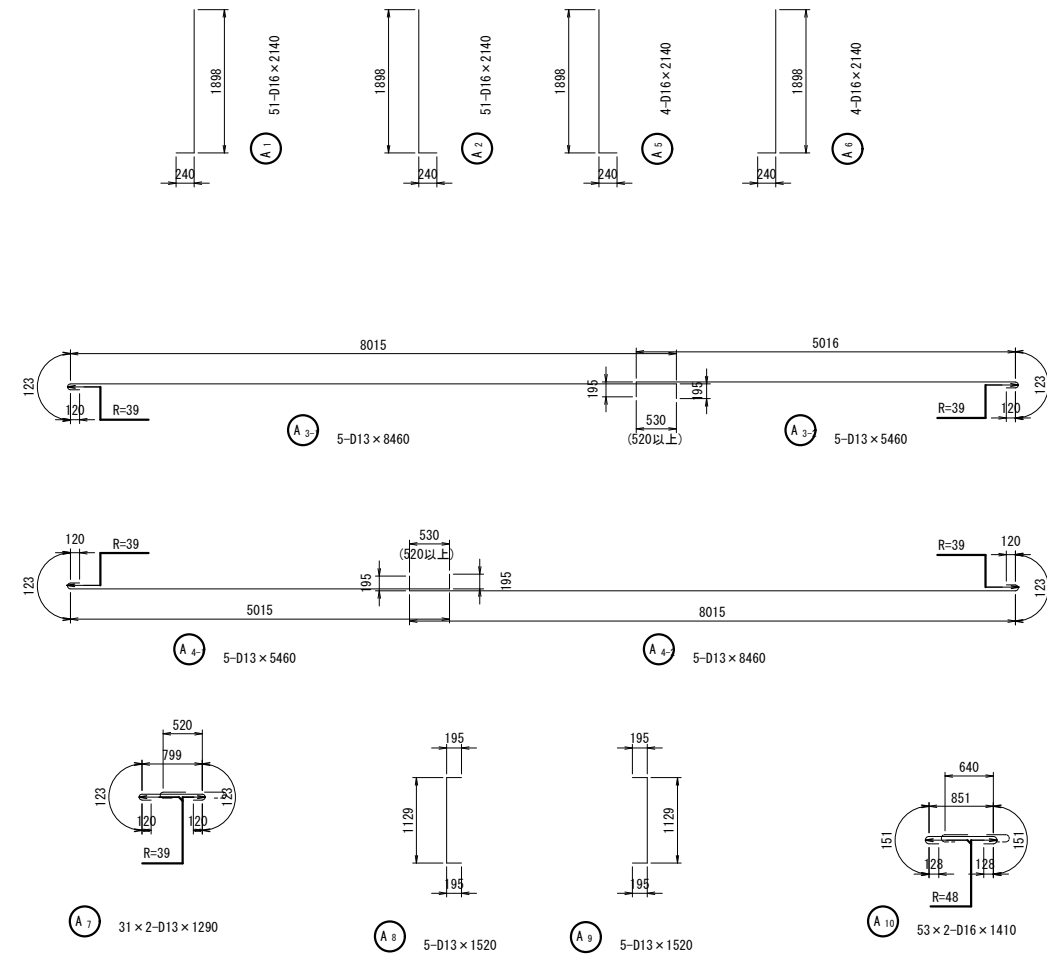
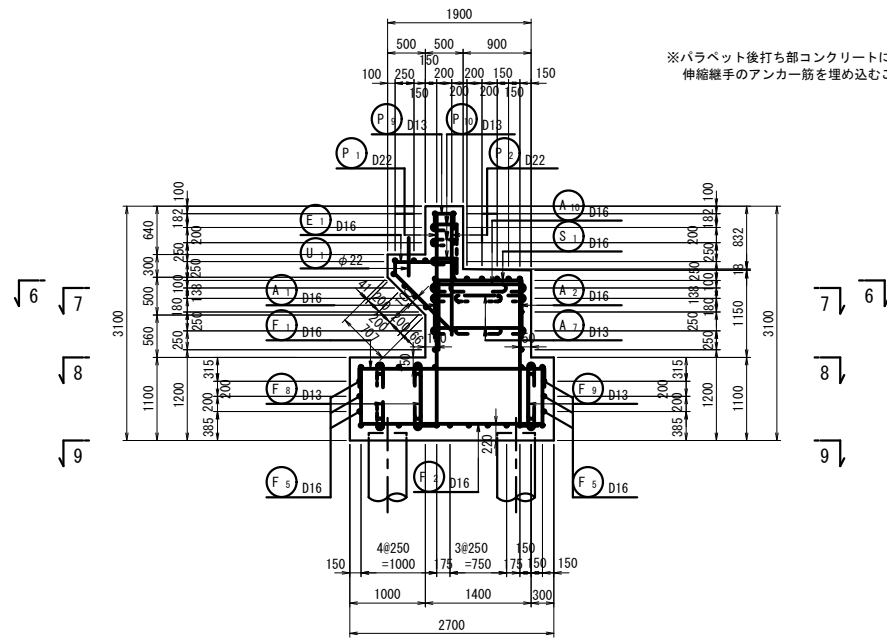
## 4-4



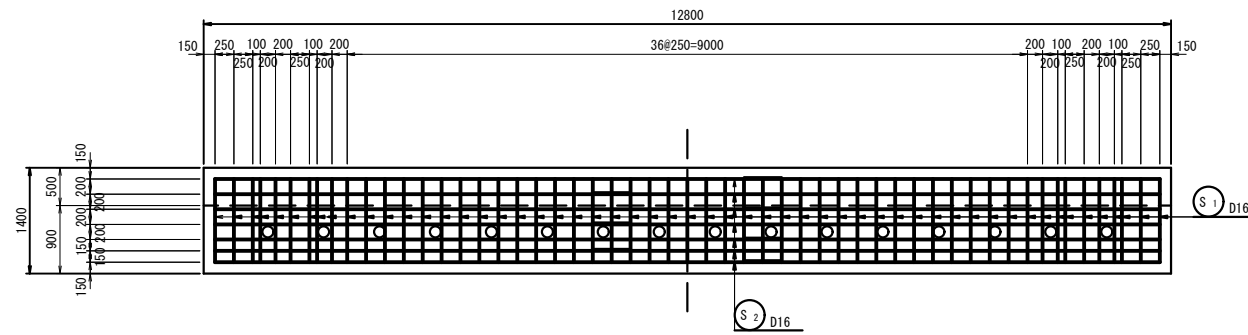
工事名	令和2年度 社会資本整備総合交付金事業 市道西明寺線ヶ丘橋橋梁下部工事		
図面名	A1橋台配筋図(1)		
年月日	令和2年9月		
縮尺	1:50	図面番号	5
会社名			
事業者名	伊賀市 建設部 道路河川課		

# A1橋台配筋図(2) S=1:50

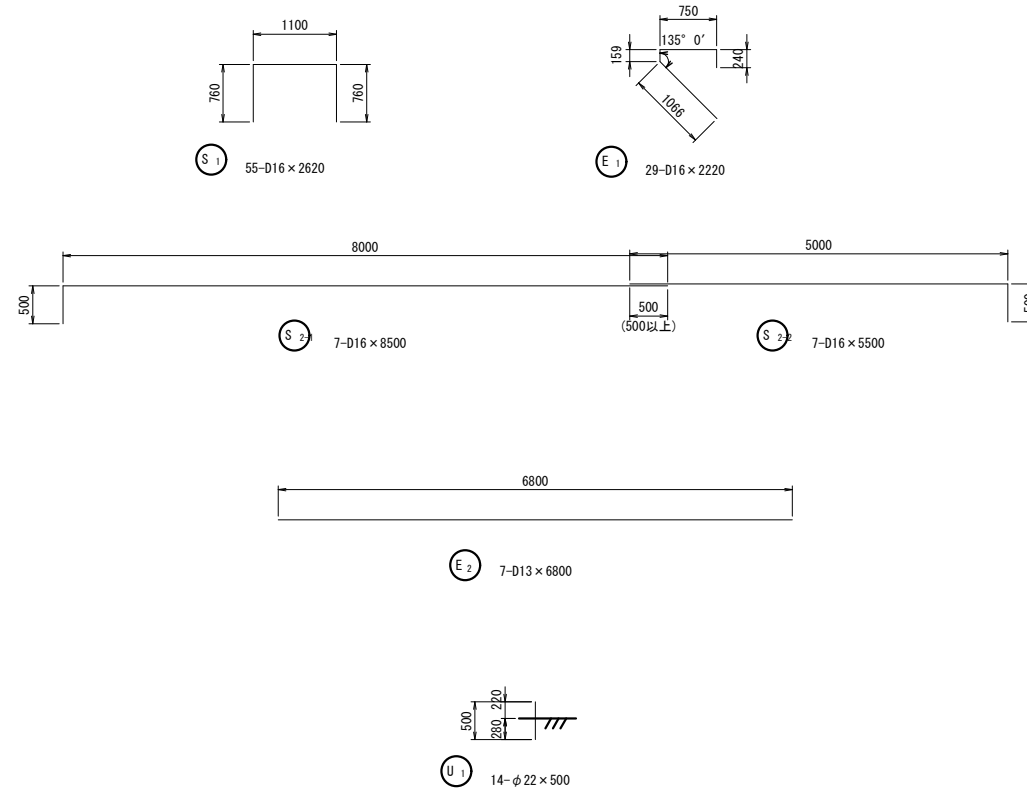
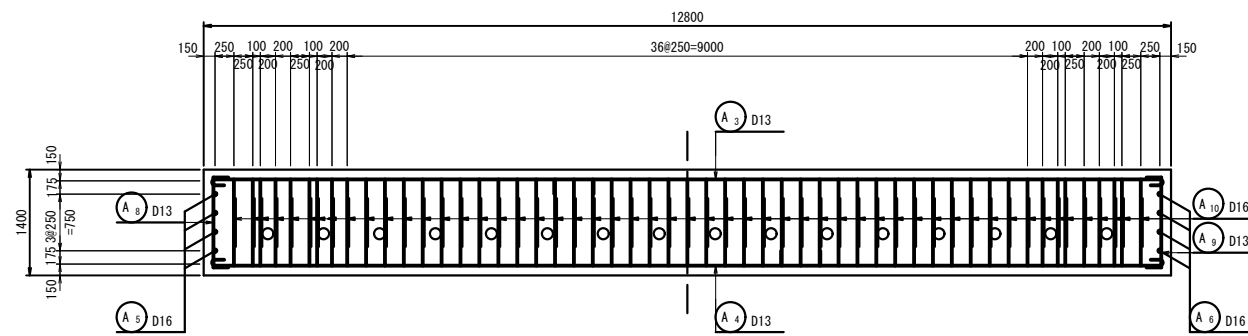
5 - 5



6 - 6



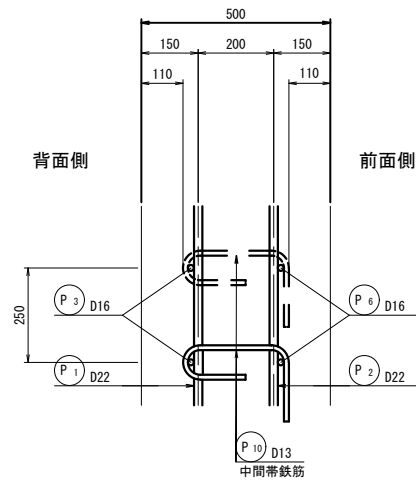
7 - 7



工事名	令和2年度 社会資本整備総合交付金事業 市道西明寺線ヶ丘橋橋梁下部工事		
図面名	A1橋台配筋図(2)		
年月日	令和2年9月		
縮尺	1:50	図面番号	6
会社名			
事業者名	伊賀市 建設部 道路河川課		

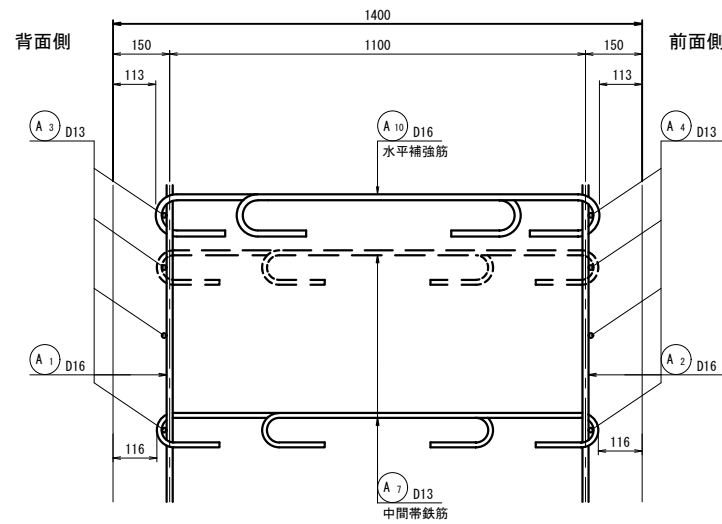
# A1橋台配筋図(3) S=1:50

パラペット詳細図 S=1:10

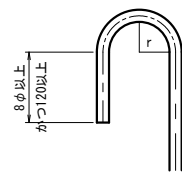


注) 中間帯鉄筋は背面側に半円形フックを配置する。

縦壁詳細図 S=1:10

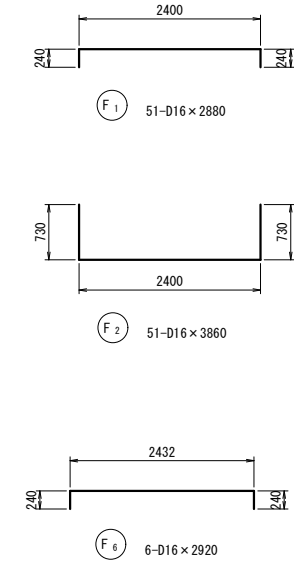
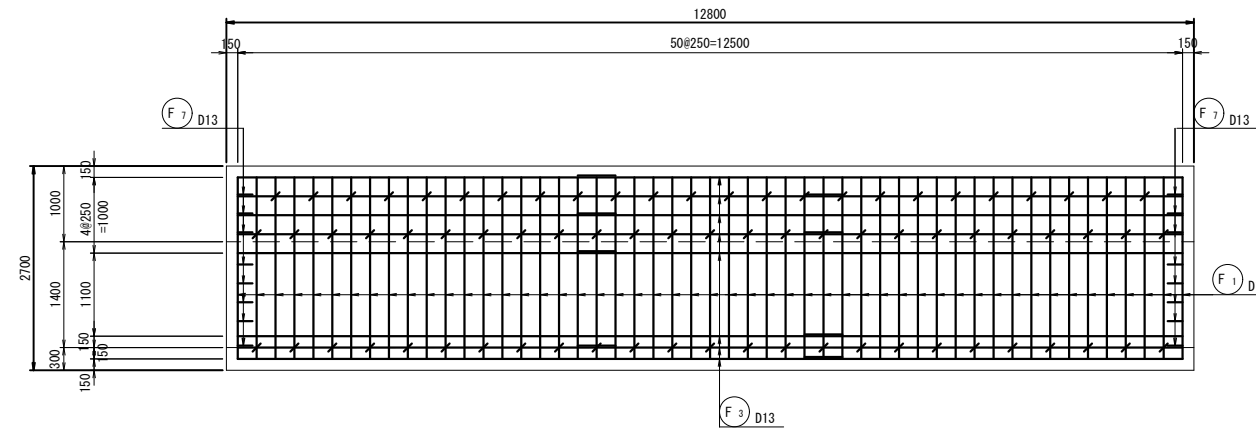


半円形フック

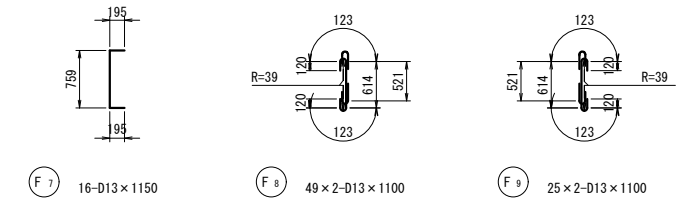
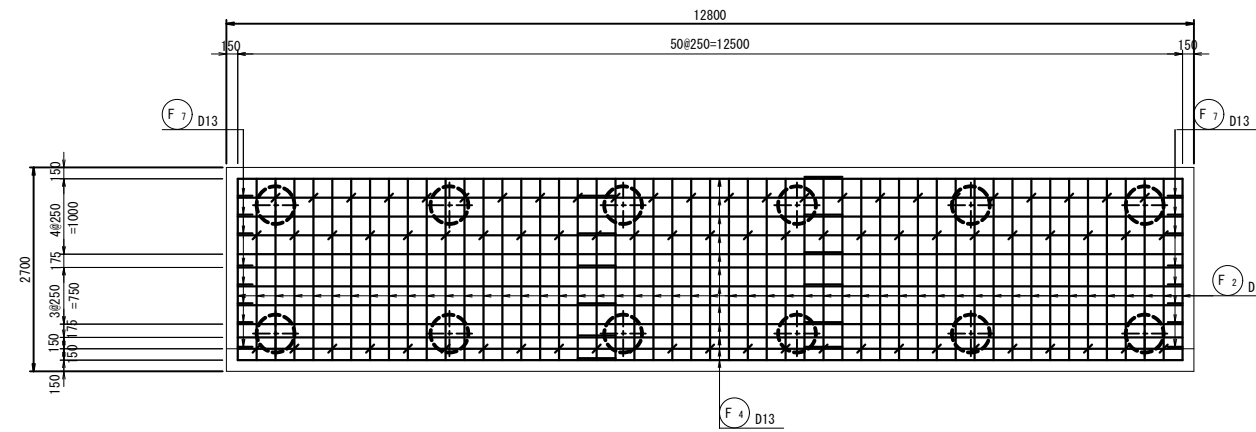


鉄筋のフックの曲げ内半径は $r=2.5\phi$ とする。

8-8(上面)

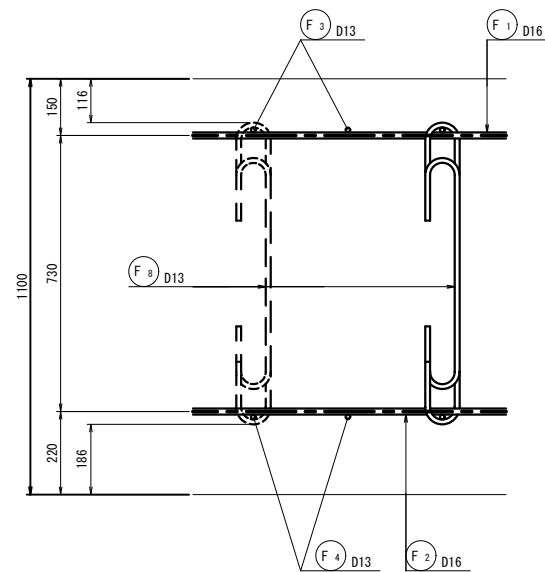


9-9(下面)

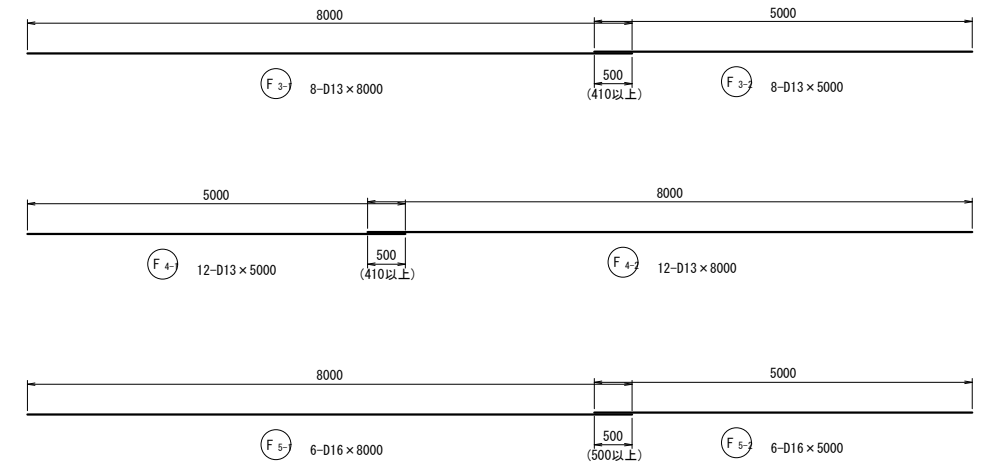
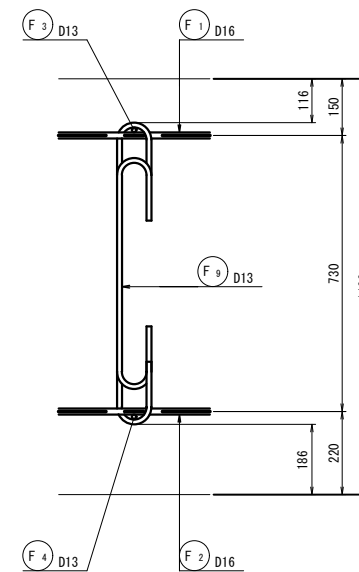


フーチング詳細図 S=1:10

後フーチング



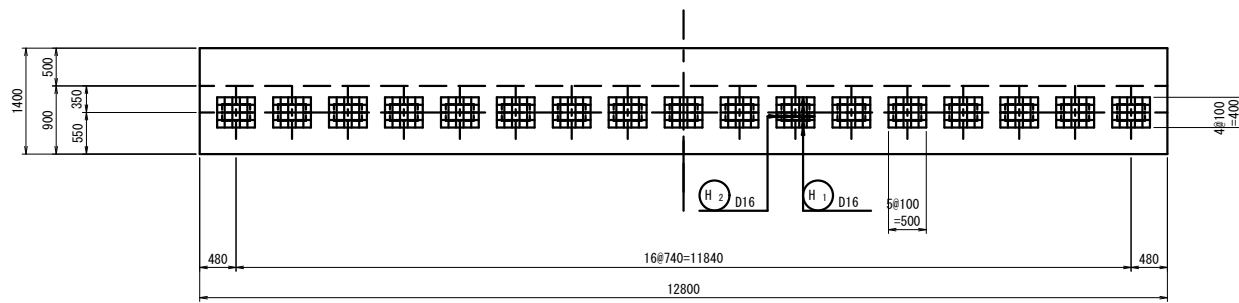
前フーチング



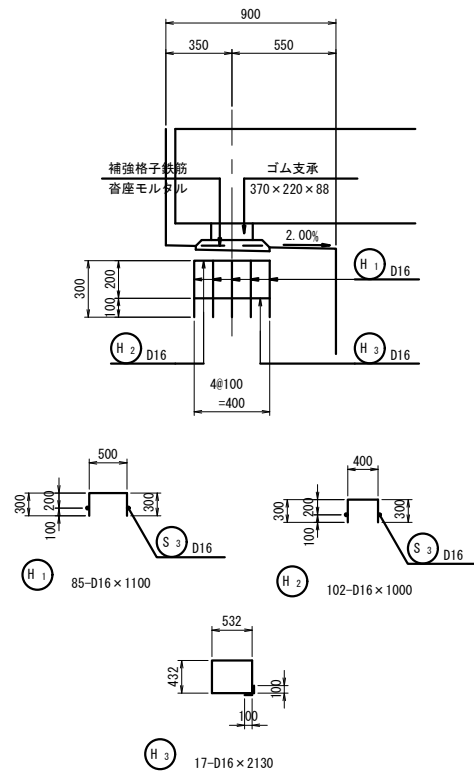
工事名	令和2年度 社会資本整備総合交付金事業 市道西明寺線ヶ丘橋橋梁下部工事		
図面名	A1橋台配筋図(3)		
年月日	令和2年9月		
縮尺	1:50	図面番号	7
会社名			
事業者名	伊賀市 建設部 道路河川課		

# A1橋台配筋図(4) S=1:50

## 沓座補強筋配置図



## 沓座補強筋 S=1:20



## 鉄筋質量表

記号	径	長さ	本数	単位質量	1本当り質量	質量	摘要
P 1	D22	1850	51	3.04	5.62	287	
P 2	"	1650	51	"	5.02	256	
P 3-1	D16	8000	3	1.56	12.48	37	—
P 3-2	"	5000	3	"	7.80	23	—
P 4	"	8500	1	"	13.26	13	—
P 5	"	3500	2	"	5.46	11	┌
P 6-1	"	5000	3	"	7.80	23	—
P 6-2	"	8000	3	"	12.48	37	—
P 7	"	8500	1	"	13.26	13	—
P 8	"	3500	2	"	5.46	11	┌
P 9	D13	590	51	0.995	0.59	30	┌
P 10	"	670	38	"	0.67	25	┌
766 kg							
G 1	D13	1020	4	0.995	1.01	4	┌
G 2	"	1120	4	"	1.11	4	┌
G 3	"	1120	4	"	1.11	4	┌
G 4	"	1320	4	"	1.31	5	┌
17 kg							
E 1	D16	2220	29	1.56	3.46	100	┌
E 2	D13	6800	7	0.995	6.77	47	—
147 kg							
U 1	φ22	500	14	2.98	1.49	21	
21 kg							
S 1	D16	2620	55	1.56	4.09	225	┌
S 2-1	"	8500	7	"	13.26	93	┌
S 2-2	"	5500	7	"	8.58	60	┌
378 kg							
A 1	D16	2140	51	1.56	3.34	170	┌
A 2	"	2140	51	"	3.34	170	┌
A 3-1	D13	8460	5	0.995	8.42	42	┌
A 3-2	"	5460	5	"	5.43	27	┌
A 4-1	"	5460	5	"	5.43	27	┌
A 4-2	"	8460	5	"	8.42	42	┌
A 5	D16	2140	4	1.56	3.34	13	┌
A 6	"	2140	4	"	3.34	13	┌
A 7	D13	1290	62	0.995	1.28	79	┌
A 8	"	1520	5	"	1.51	8	┌
A 9	"	1520	5	"	1.51	8	┌
A 10	D16	1410	106	1.56	2.20	233	┌
832 kg							
F 1	D16	2880	51	1.56	4.49	229	┌
F 2	"	3860	51	"	6.02	307	┌
F 3-1	D13	8000	8	0.995	7.96	64	┌
F 3-2	"	5000	8	"	4.98	40	┌
F 4-1	"	5000	12	"	4.98	60	┌
F 4-2	"	8000	12	"	7.96	96	┌
F 5-1	D16	8000	6	1.56	12.48	75	┌
F 5-2	"	5000	6	"	7.80	47	┌
F 6	"	2920	6	"	4.56	27	┌
F 7	D13	1150	16	0.995	1.14	18	┌
F 8	"	1100	98	"	1.09	107	┌
F 9	"	1100	50	"	1.09	55	┌
1125 kg							

## 鉄筋質量集計表

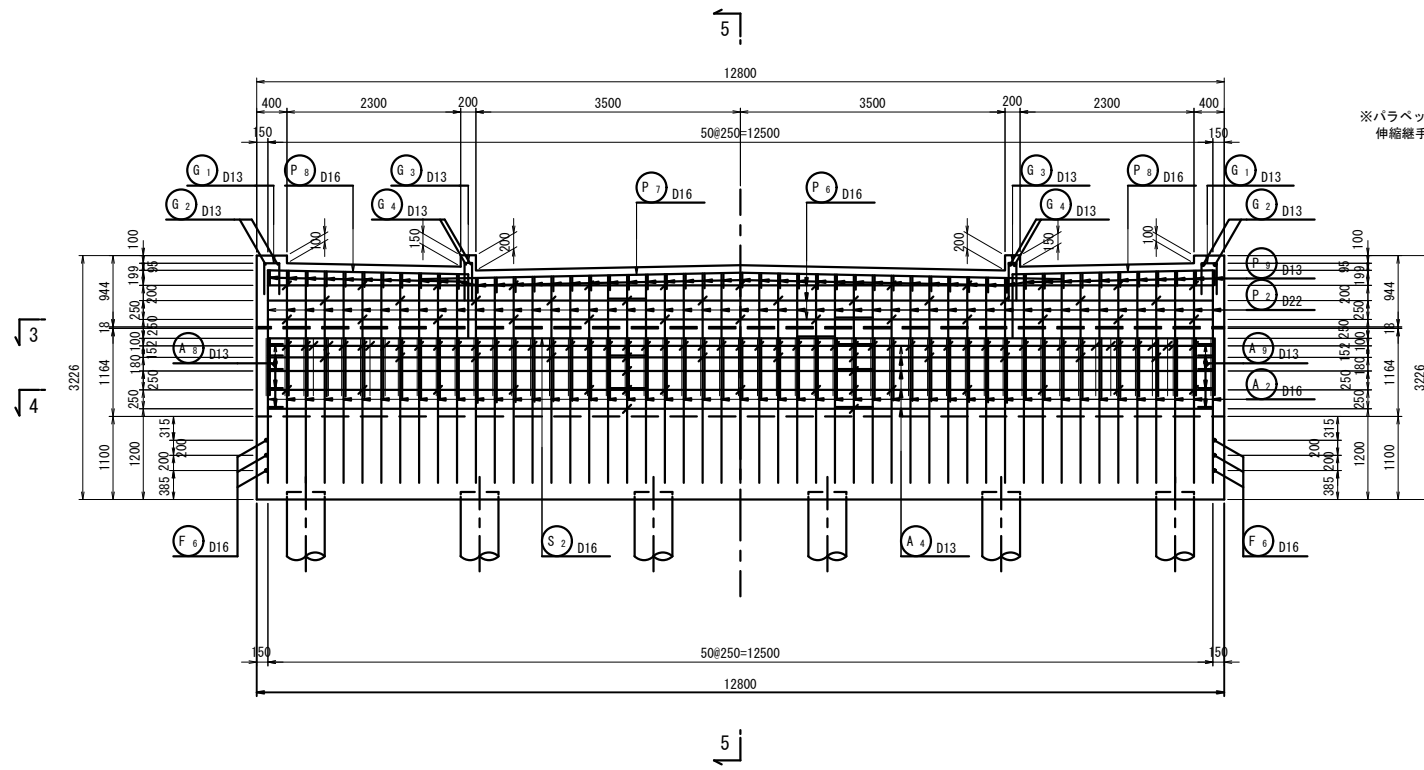
記号	径	長さ	本数	単位質量	1本当り質量	質量	摘要
H 1	D16	1100	85	1.56	1.72	146	┌
H 2	"	1000	102	"	1.56	159	┌
H 3	"	2130	17	"	3.32	56	┌
361 kg							
合計 D22							543 kg (SD345)
D16							2291 kg (SD345)
D13							792 kg (SD345)
φ22							21 kg (SR235)
総質量							3647 kg

工事名	令和2年度 社会資本整備総合交付金事業 市道西明寺線ヶ丘橋橋梁下部工事		
図面名	A1橋台配筋図(4)		
年月日	令和2年9月		
縮尺	1:50	図面番号	8
会社名			
事業者名	伊賀市 建設部 道路河川課		

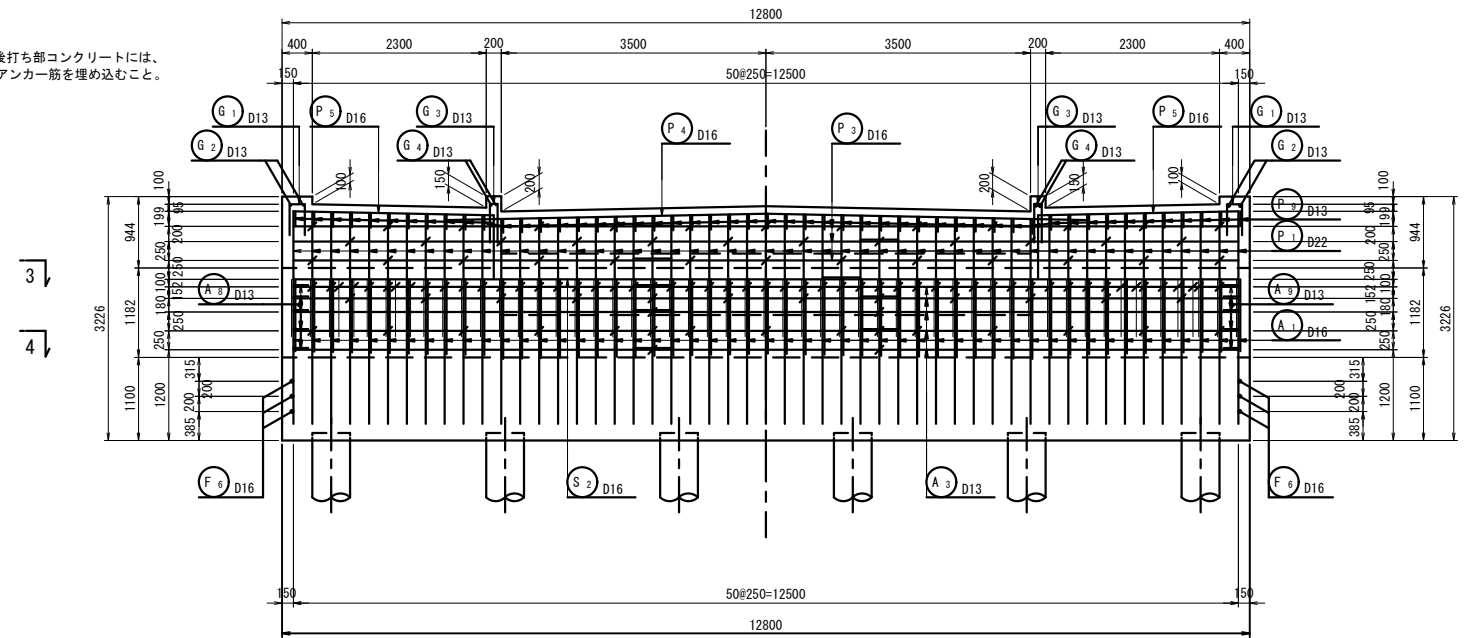


# A2橋台配筋図(1) S=1:50

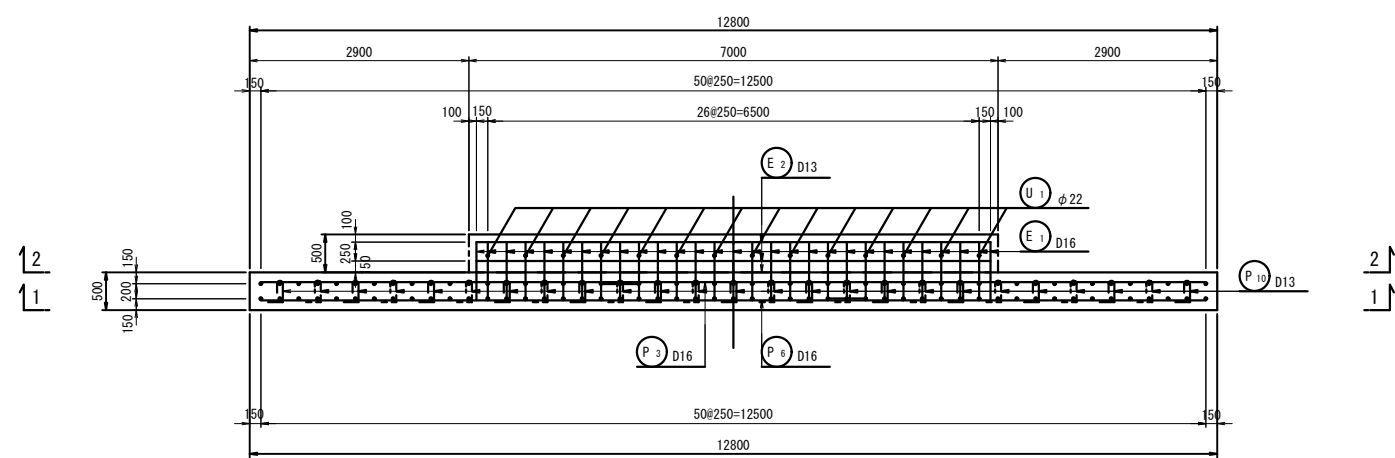
## 1-1(前面)



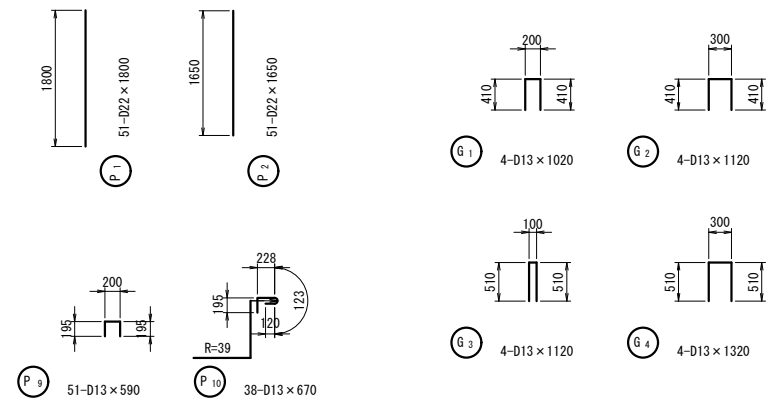
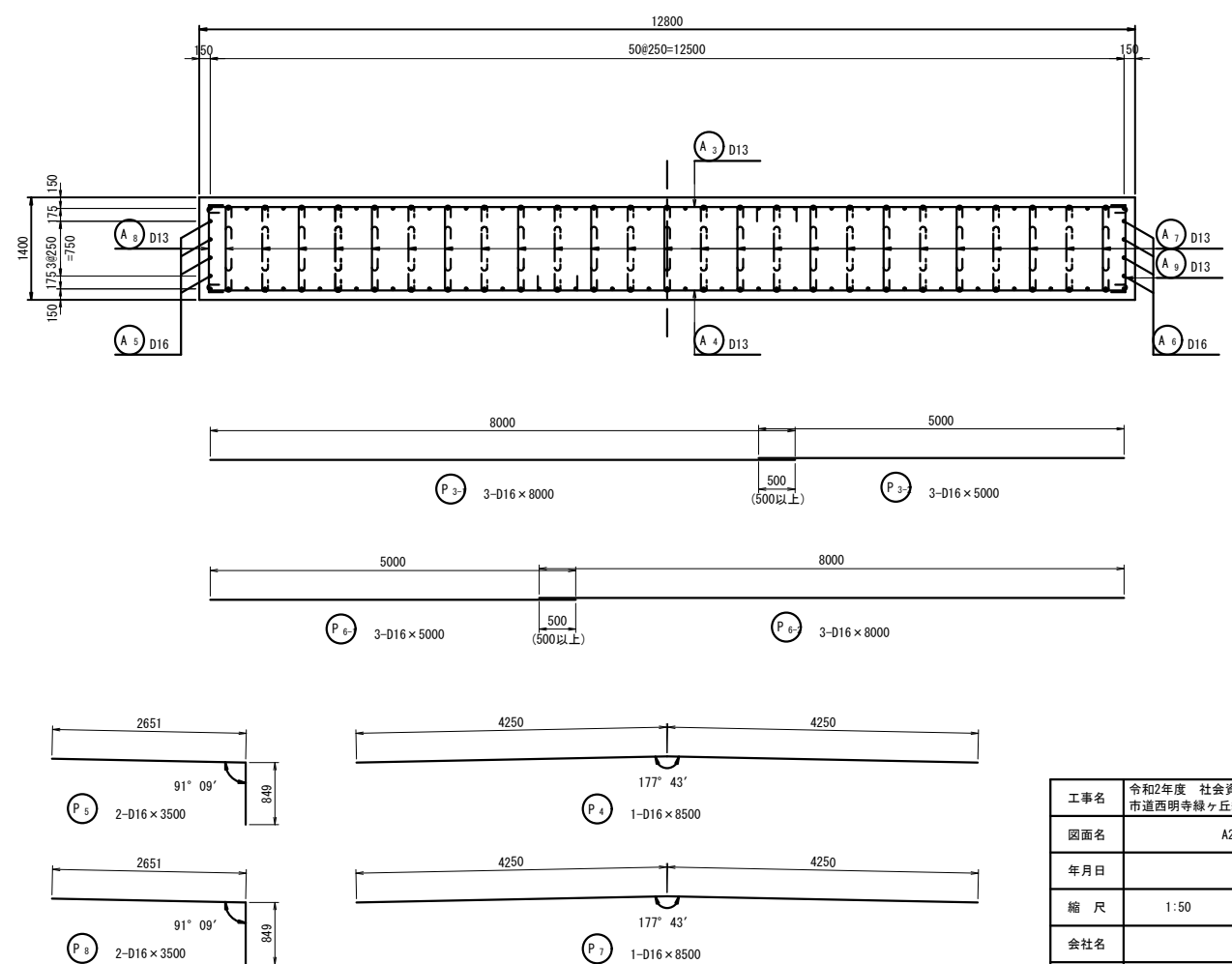
## 2-2(背面)



## 3-3



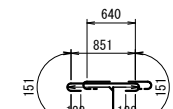
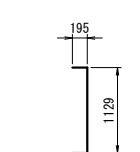
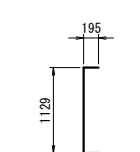
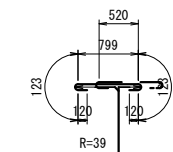
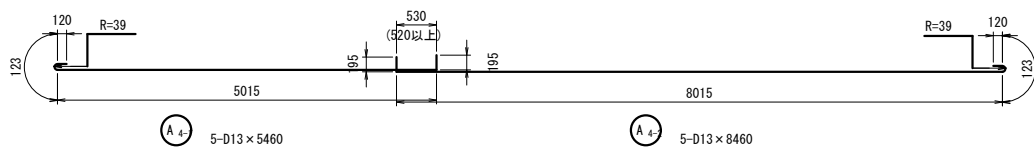
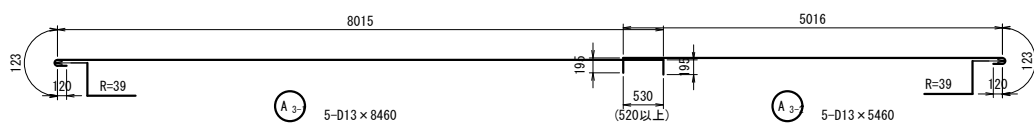
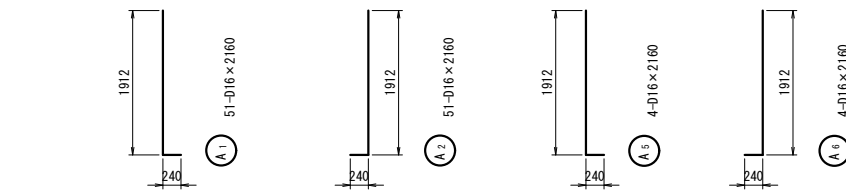
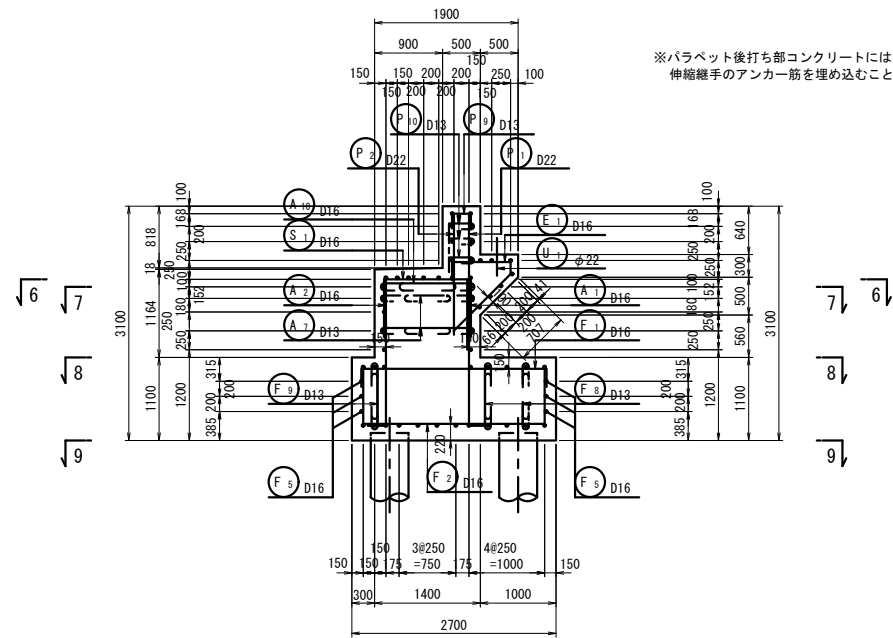
## 4-4



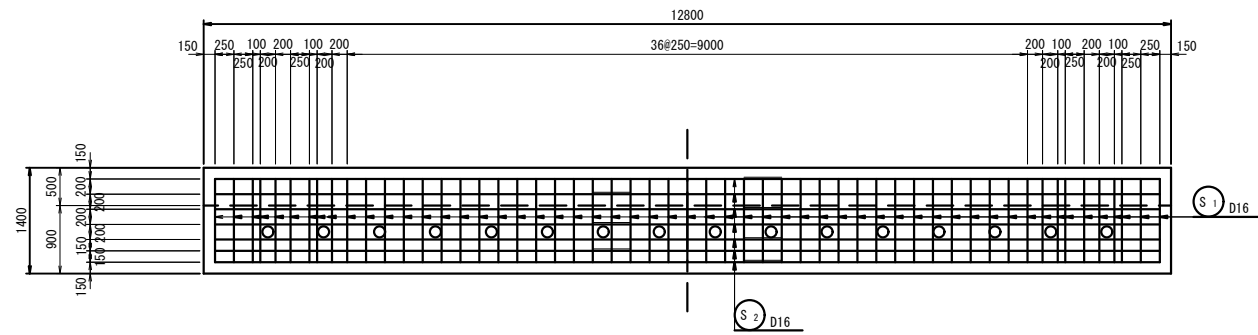
工事名	令和2年度 社会資本整備総合交付金事業 市道西明寺線ヶ丘橋橋梁下部工事		
図面名	A2橋台配筋図(1)		
年月日	令和2年9月		
縮尺	1:50	図面番号	9
会社名			
事業者名	伊賀市 建設部 道路河川課		

# A2橋台配筋図(2) S=1:50

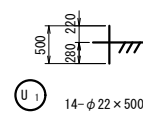
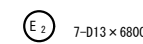
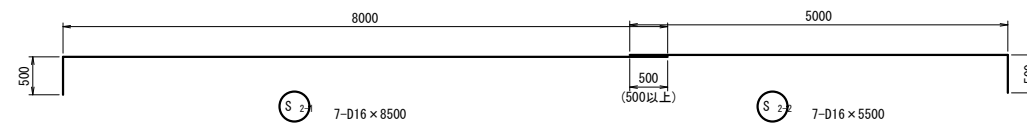
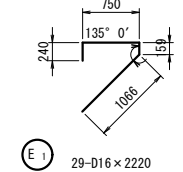
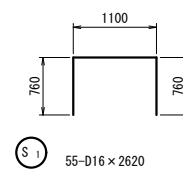
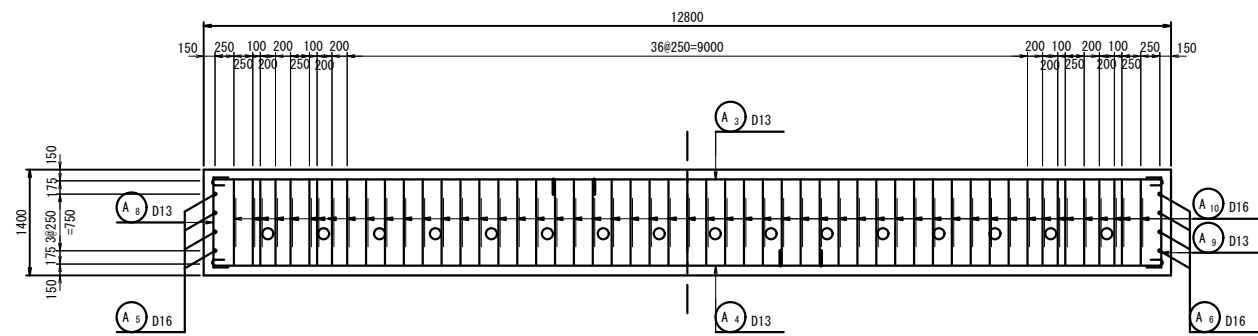
5 - 5



6 - 6



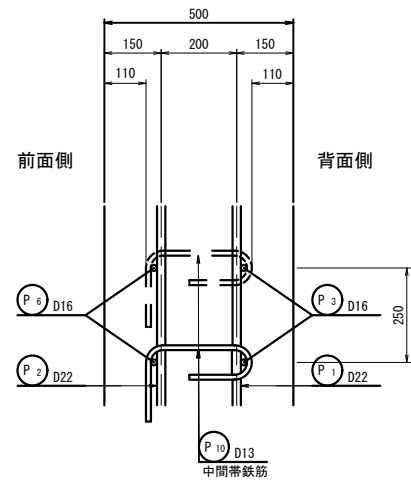
7 - 7



工事名	令和2年度 社会資本整備総合交付金事業 市道西明寺線々丘橋橋梁下部工事		
図面名	A2橋台配筋図(2)		
年月日	令和2年9月		
縮尺	1:50	図面番号	10
会社名			
事業者名	伊賀市 建設部 道路河川課		

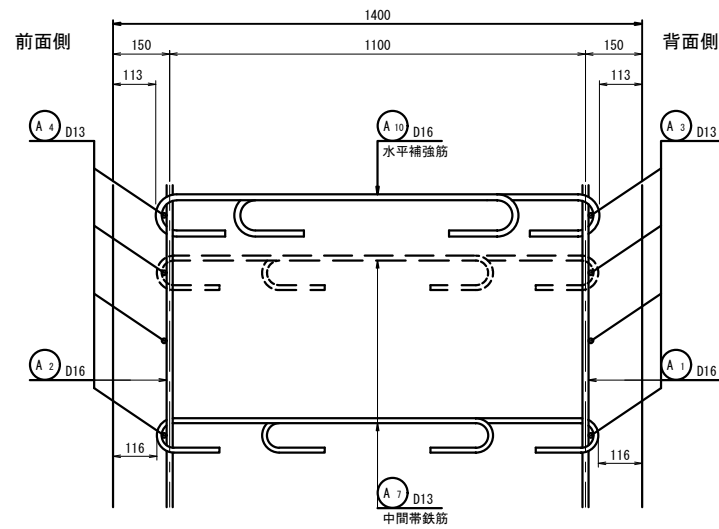
# A2橋台配筋図(3) S=1:50

パラペット詳細図 S=1:10

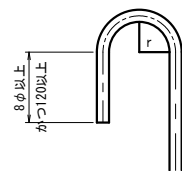


注) 中間帯鉄筋は背面側に半円形フックを配置する。

縦壁詳細図 S=1:10

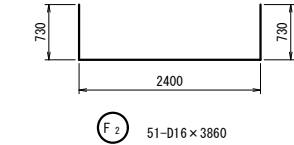
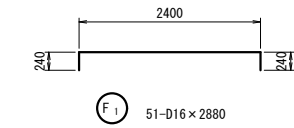
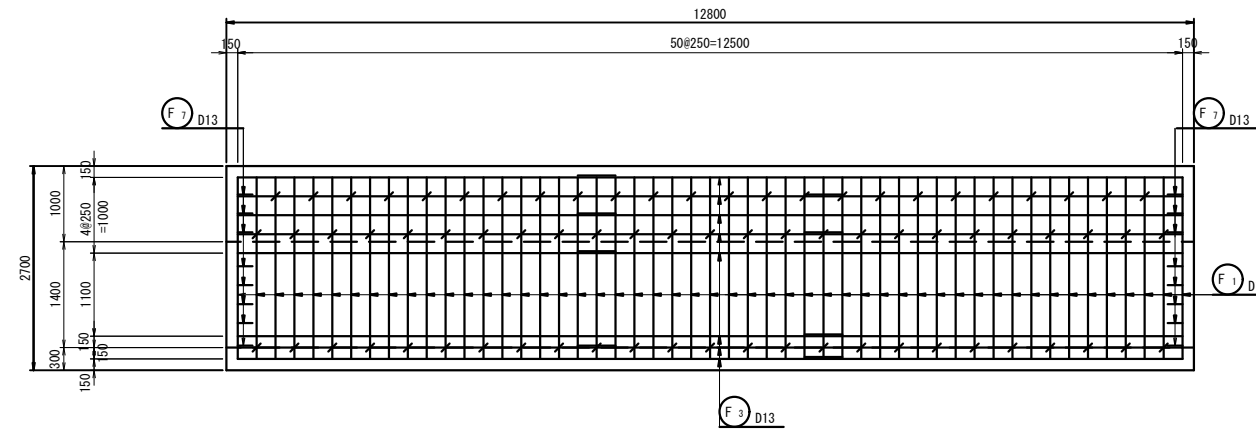


半円形フック

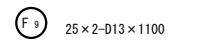
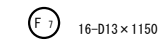
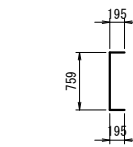
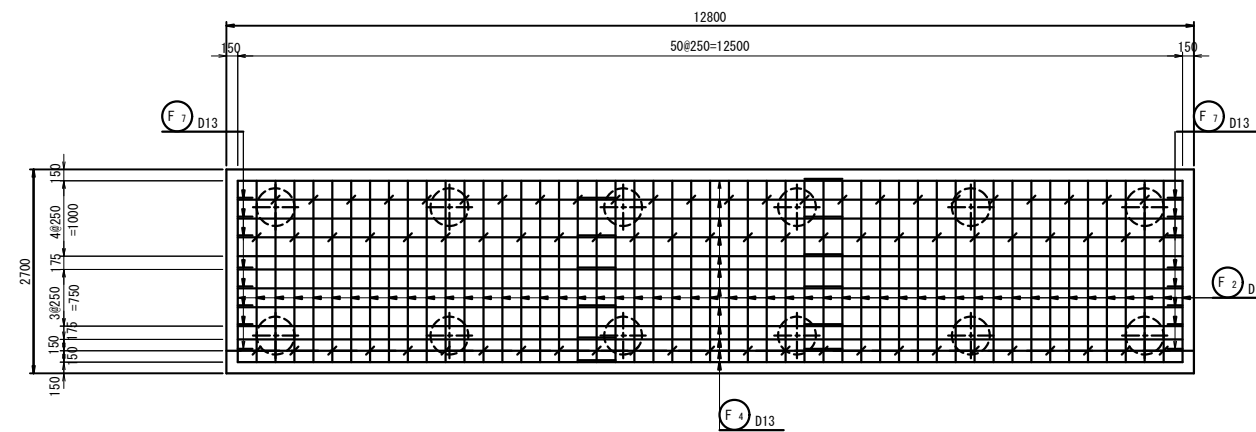


鉄筋のフックの曲げ内半径は $r=2.5\phi$ とする。

8-8(上面)

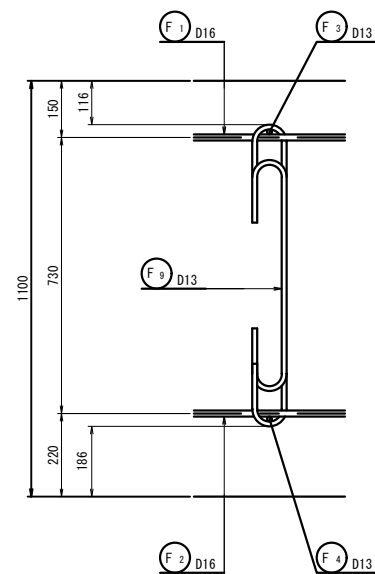


9-9(下面)

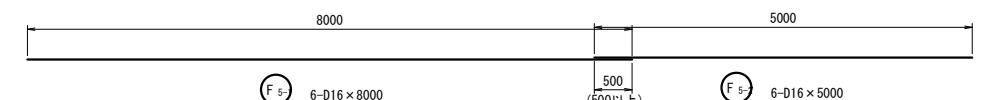
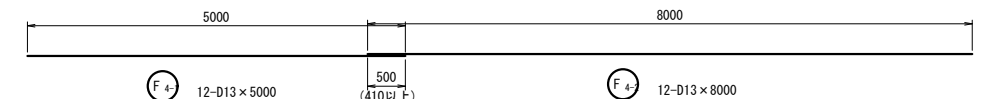
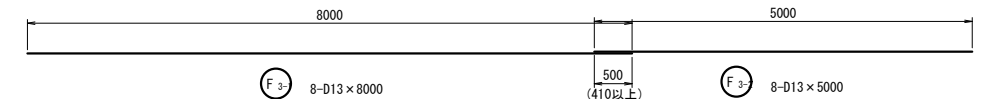
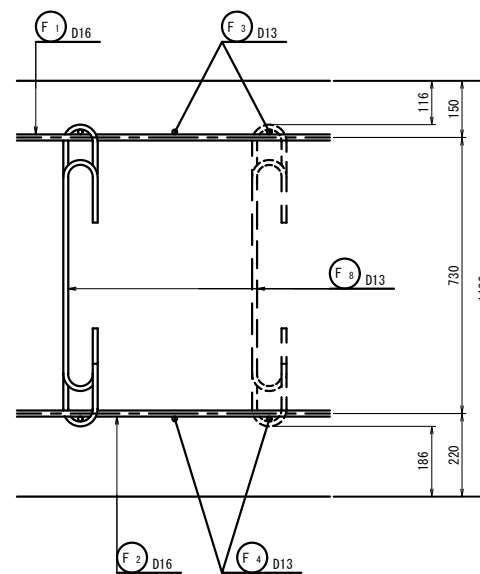


フーチング詳細図 S=1:10

前フーチング



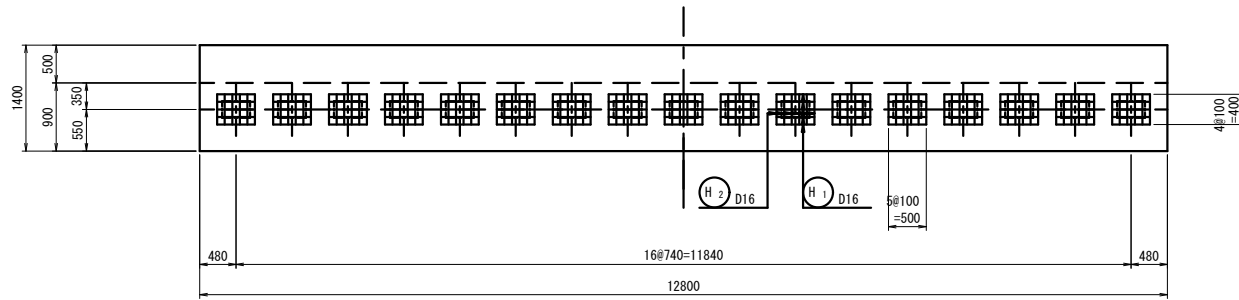
後フーチング



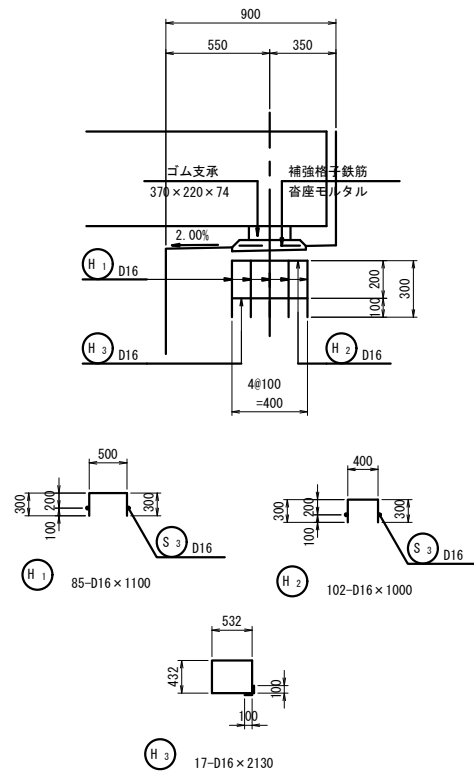
工事名	令和2年度 社会資本整備総合交付金事業 市道西明寺線ヶ丘橋橋梁下部工事		
図面名	A2橋台配筋図(3)		
年月日	令和2年9月		
縮尺	1:50	図面番号	11
会社名			
事業者名	伊賀市 建設部 道路河川課		

# A2橋台配筋図(4) S=1:50

## 沓座補強筋配置図



## 沓座補強筋 S=1:20



## 鉄筋質量表

記号	径	長さ	本数	単位質量	1本当り質量	質量	摘要
P 1	D22	1800	51	3.04	5.47	279	
P 2	"	1650	51	"	5.02	256	
P 3-1	D16	8000	3	1.56	12.48	37	—
P 3-2	"	5000	3	"	7.80	23	—
P 4	"	8500	1	"	13.26	13	—
P 5	"	3500	2	"	5.46	11	┌
P 6-1	"	5000	3	"	7.80	23	—
P 6-2	"	8000	3	"	12.48	37	—
P 7	"	8500	1	"	13.26	13	—
P 8	"	3500	2	"	5.46	11	┌
P 9	D13	590	51	0.995	0.59	30	┌
P 10	"	670	38	"	0.67	25	┌
758 kg							
G 1	D13	1020	4	0.995	1.01	4	┌
G 2	"	1120	4	"	1.11	4	┌
G 3	"	1120	4	"	1.11	4	┌
G 4	"	1320	4	"	1.31	5	┌
17 kg							
E 1	D16	2220	29	1.56	3.46	100	┌
E 2	D13	6800	7	0.995	6.77	47	—
147 kg							
U 1	φ22	500	14	2.98	1.49	21	
21 kg							
S 1	D16	2620	55	1.56	4.09	225	┌
S 2-1	"	8500	7	"	13.26	93	┌
S 2-2	"	5500	7	"	8.58	60	┌
378 kg							
A 1	D16	2160	51	1.56	3.37	172	┌
A 2	"	2160	51	"	3.37	172	┌
A 3-1	D13	8460	5	0.995	8.42	42	┌
A 3-2	"	5460	5	"	5.43	27	┌
A 4-1	"	5460	5	"	5.43	27	┌
A 4-2	"	8460	5	"	8.42	42	┌
A 5	D16	2160	4	1.56	3.37	13	┌
A 6	"	2160	4	"	3.37	13	┌
A 7	D13	1290	62	0.995	1.28	79	┌
A 8	"	1520	5	"	1.51	8	┌
A 9	"	1520	5	"	1.51	8	┌
A 10	D16	1410	106	1.56	2.20	233	┌
836 kg							
F 1	D16	2880	51	1.56	4.49	229	┌
F 2	"	3860	51	"	6.02	307	┌
F 3-1	D13	8000	8	0.995	7.96	64	┌
F 3-2	"	5000	8	"	4.98	40	┌
F 4-1	"	5000	12	"	4.98	60	┌
F 4-2	"	8000	12	"	7.96	96	┌
F 5-1	D16	8000	6	1.56	12.48	75	┌
F 5-2	"	5000	6	"	7.80	47	┌
F 6	"	2920	6	"	4.56	27	┌
F 7	D13	1150	16	0.995	1.14	18	┌
F 8	"	1100	98	"	1.09	107	┌
F 9	"	1100	50	"	1.09	55	┌
1125 kg							

## 鉄筋質量集計表

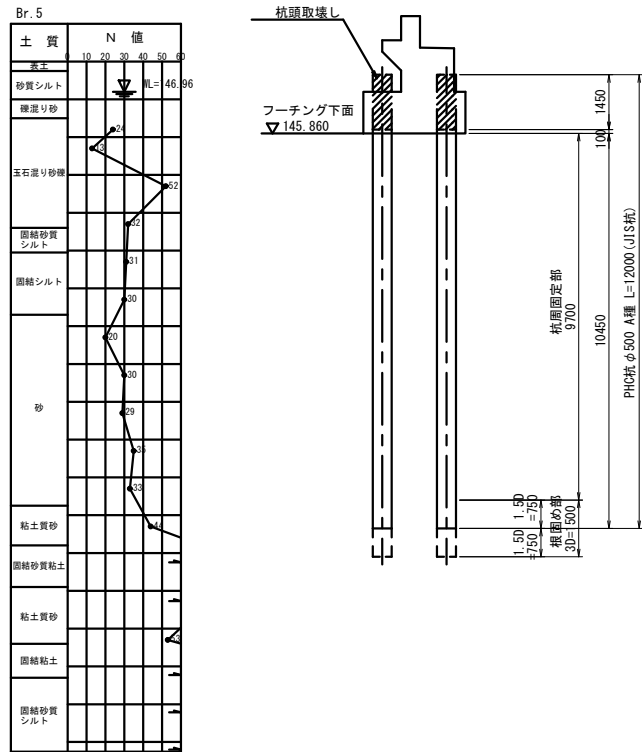
記号	径	長さ	本数	単位質量	1本当り質量	質量	摘要
H 1	D16	1100	85	1.56	1.72	146	┌
H 2	"	1000	102	"	1.56	159	┌
H 3	"	2130	17	"	3.32	56	┌
361 kg							
合計 D22							535 kg (SD345)
D16							2295 kg (SD345)
D13							792 kg (SD345)
φ22							21 kg (SR235)
総質量							3643 kg

工事名	令和2年度 社会資本整備総合交付金事業 市道西明寺線ヶ丘橋梁下部工事		
図面名	A2橋台配筋図(4)		
年月日	令和2年9月		
縮尺	1:50	図面番号	12
会社名			
事業者名	伊賀市 建設部 道路河川課		

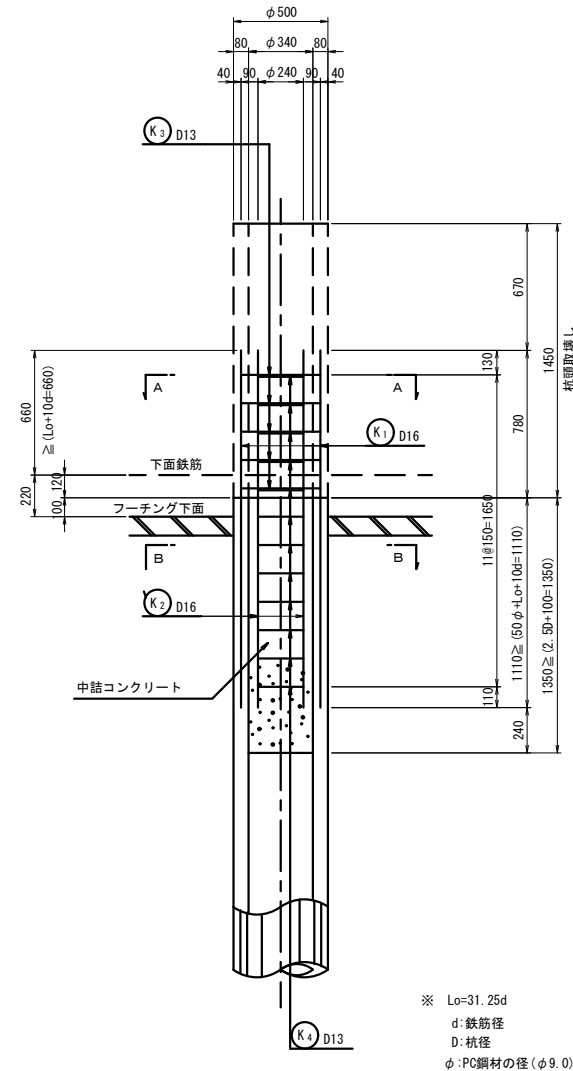
# A1橋台PHC杭詳細図

断面図 S=1:100

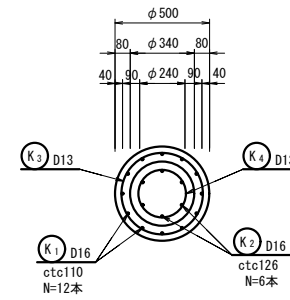
杭の施工方法…プレローリング杭工法



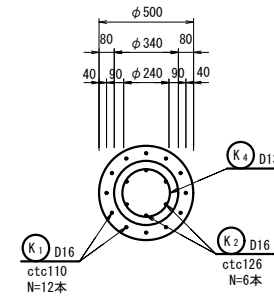
杭頭詳細図 S=1:20



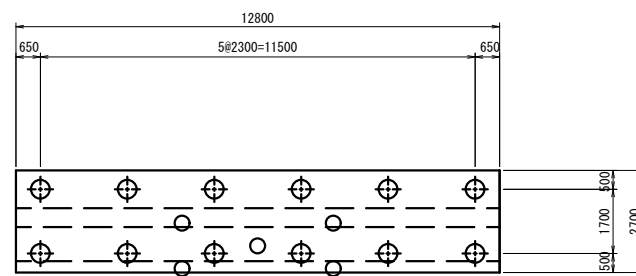
A-A断面図 S=1:20



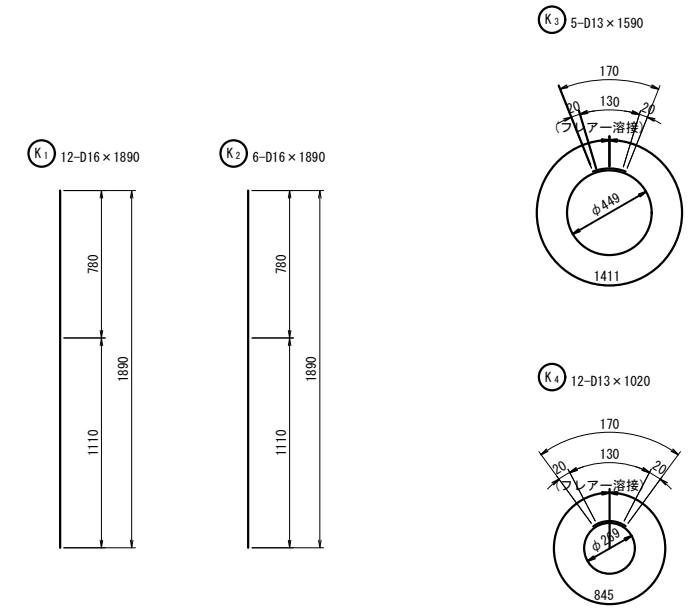
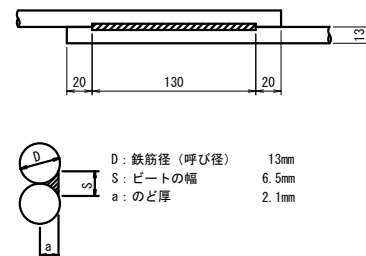
B-B断面図 S=1:20



平面図 S=1:100



フレア溶接詳細図



※ K3、K4の重ね継手位置は千鳥配置とする。

A1橋台基礎杭鉄筋表

記号	径 (mm)	延長 (mm)	本数 (本)	単位数量 (kg/m)	1本当り重量 (kg/本)	重量 (kg)	摘要
K 1	D16	1890	12	1.56	2.95	35	
2	D16	1890	6	1.56	2.95	18	
3	D13	1590	5	0.995	1.58	8	○ (5)
4	D13	1020	12	0.995	1.01	12	○ (12)
						53	kg
						20	kg (12)
合計 (SD345)						73	kg

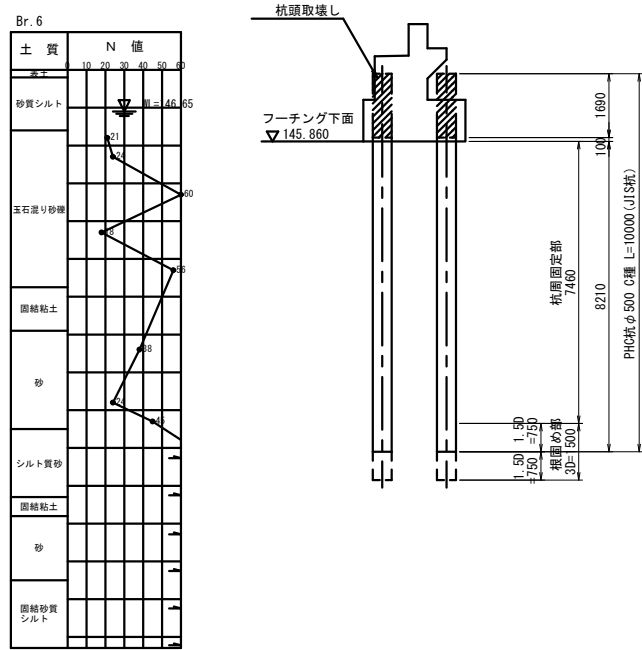
注：( )内はフレア溶接箇所を示す。

工事名	令和2年度 社会資本整備総合交付金事業 市道西明寺線々丘橋橋梁下部工事		
図面名	A1橋台PHC杭詳細図		
年月日	令和2年9月		
縮尺	図示	図面番号	13
会社名			
事業者名	伊賀市 建設部 道路河川課		

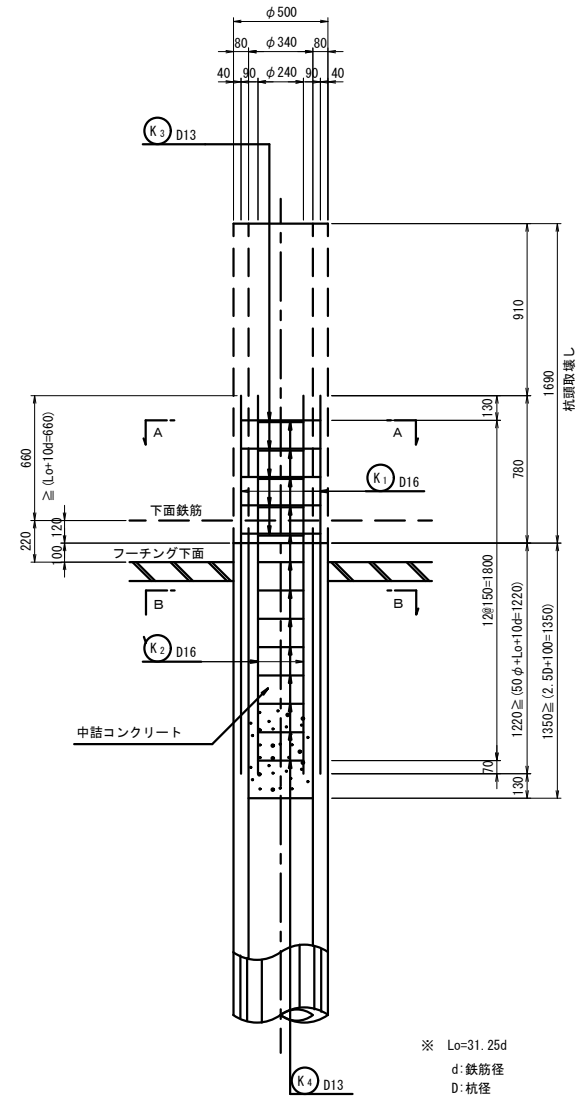
# A2橋台PHC杭詳細図

断面図 S=1:100

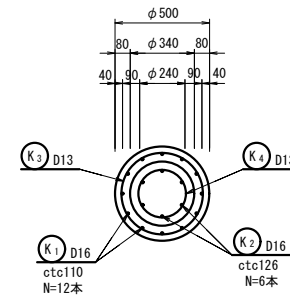
杭の施工方法…プレボーリング杭工法



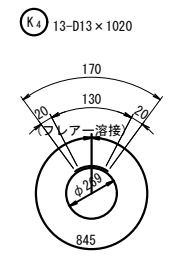
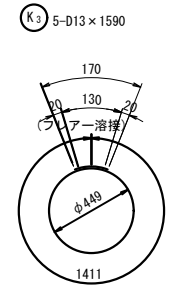
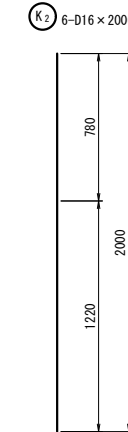
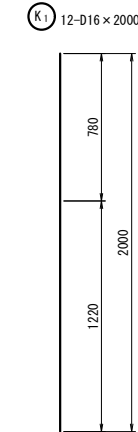
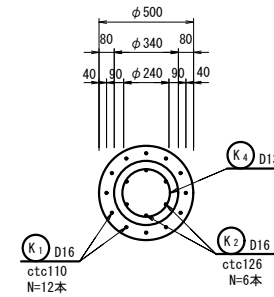
杭頭詳細図 S=1:20



A-A断面図 S=1:20

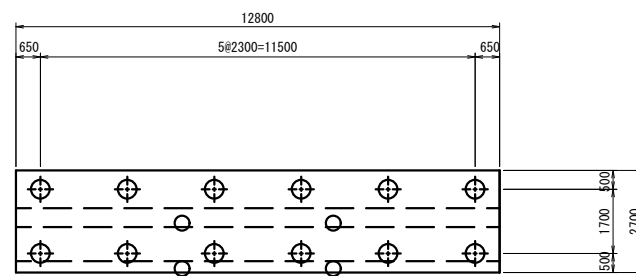


B-B断面図 S=1:20

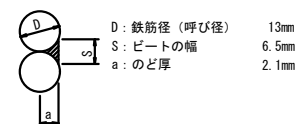
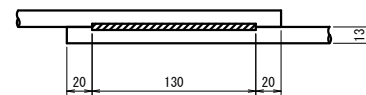


※ K3、K4の重ね継手位置は千鳥配置とする。

平面図 S=1:100



フレア溶接詳細図



※ L<sub>o</sub>=31.25d  
d: 鉄筋径  
D: 杭径  
φ: PC鋼材の径 (φ11.2)

A2橋台基礎杭鉄筋表

記号	径 (mm)	延長 (mm)	本数 (本)	単位数量 (kg/m)	1本当り重量 (kg/本)	重量 (kg)	摘要
K 1	D16	2000	12	1.56	3.12	37	
2	D16	2000	6	1.56	3.12	19	
3	D13	1590	5	0.995	1.58	8	○ (5)
4	D13	1020	13	0.995	1.01	13	○ (13)
						56	kg
						21	kg (18)
合計 (SD345)						77	kg

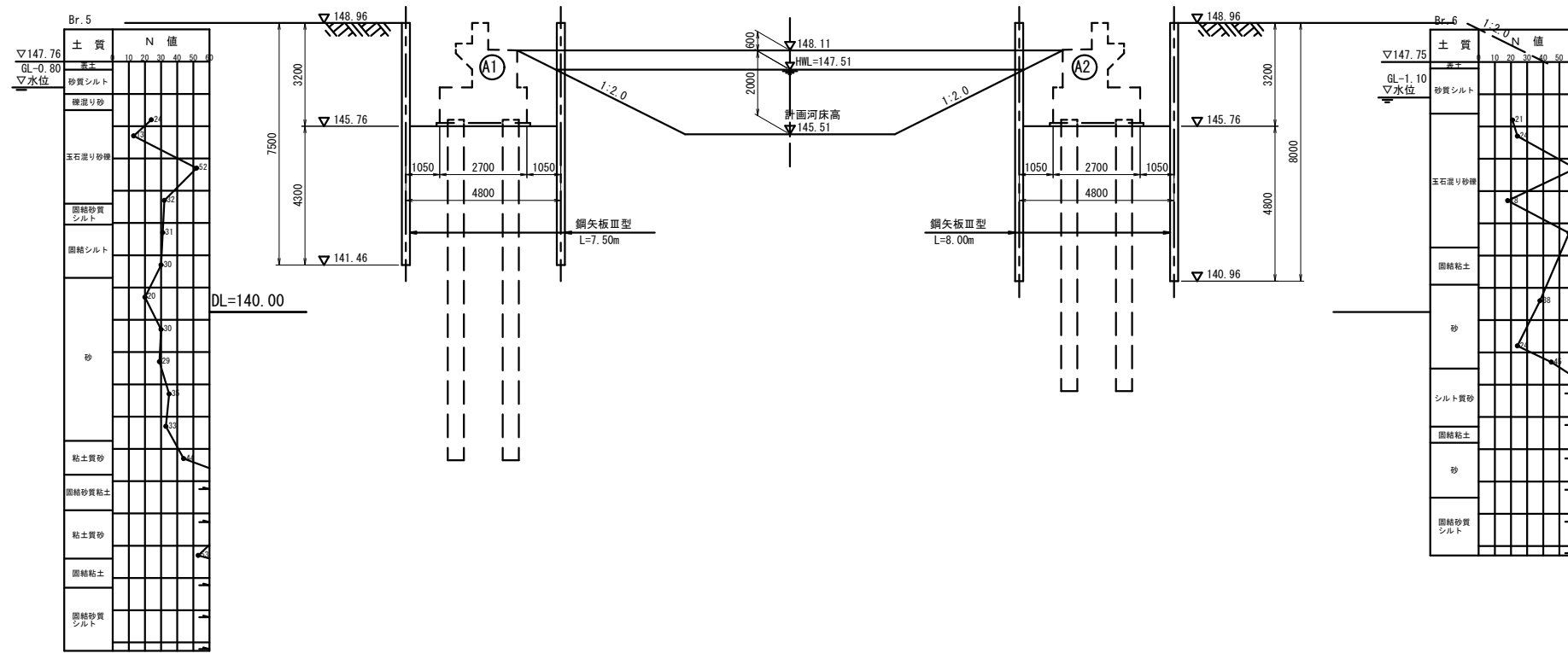
注: ( )内はフレア溶接箇所を示す。

工事名	令和2年度 社会資本整備総合交付金事業 市道西明寺線々丘橋橋梁下部工事		
図面名	A2橋台PHC杭詳細図		
年月日	令和2年9月		
縮尺	図示	図面番号	14
会社名			
事業者名	伊賀市 建設部 道路河川課		

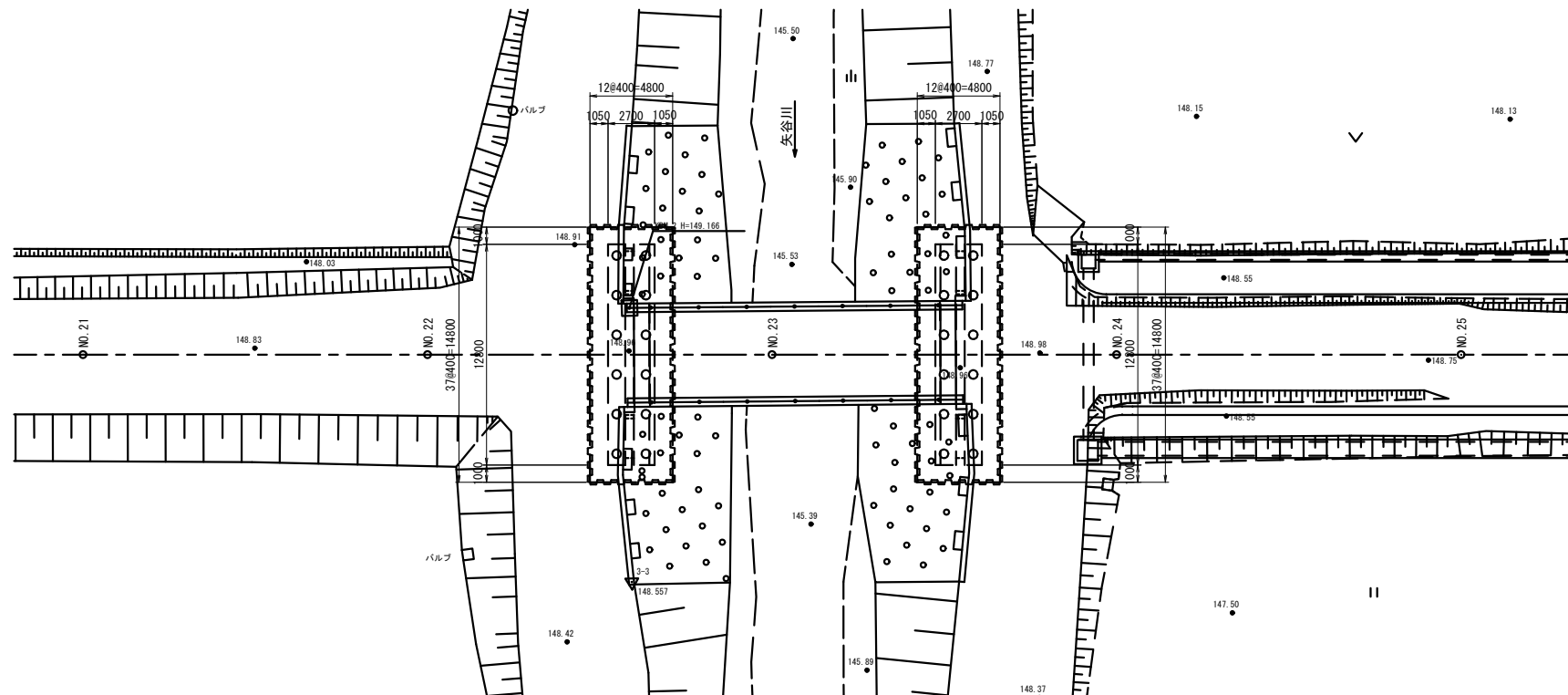
# 仮設工一般図

施工方法…パイプロハンマ

側面図 S=1:100



平面図 S=1:200

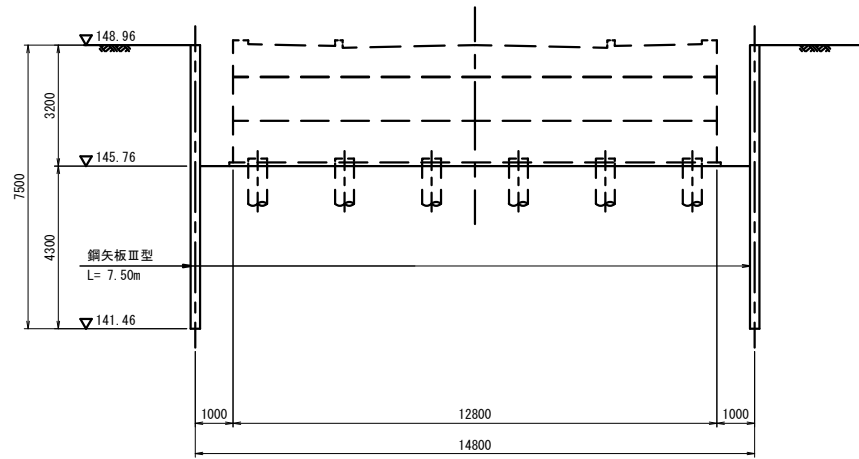


工事名	令和2年度 社会資本整備総合交付金事業 市道西明寺線ヶ丘橋橋梁下部工事		
図面名	仮設工一般図		
年月日	令和2年9月		
縮尺	図示	図面番号	15
会社名			
事業者名	伊賀市 建設部 道路河川課		

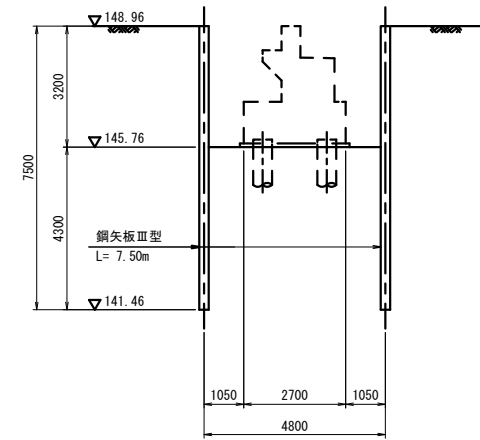
# A1橋台仮設工詳細図

S=1:100  
施工方法…パイプロハンマ

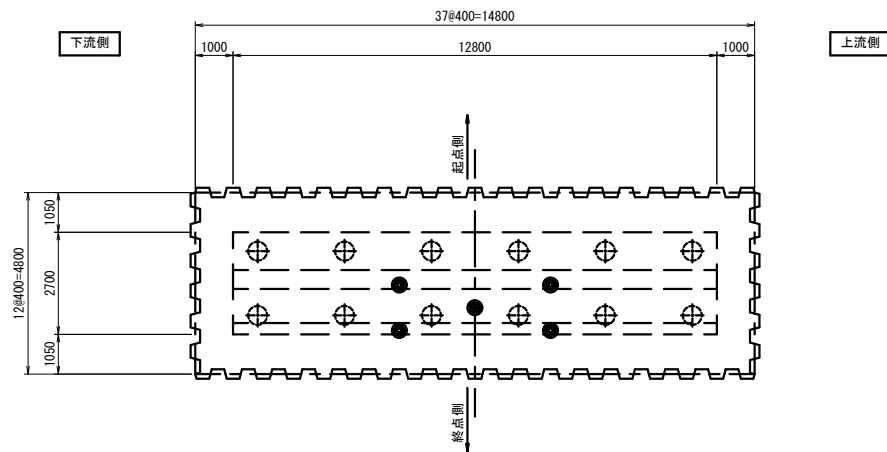
正面図



断面図



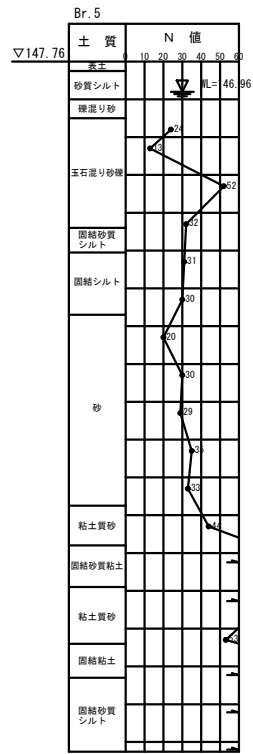
平面図



材料表

名称	断面 (mm)	長さ (mm)	本数	単位質量 (kg/m)	1本の質量 (kg/本)	質量 (kg)	摘要
鋼矢板	Ⅲ型	7 500	98	60.0	450.0	44 100	
						44 100kg	

1式当り

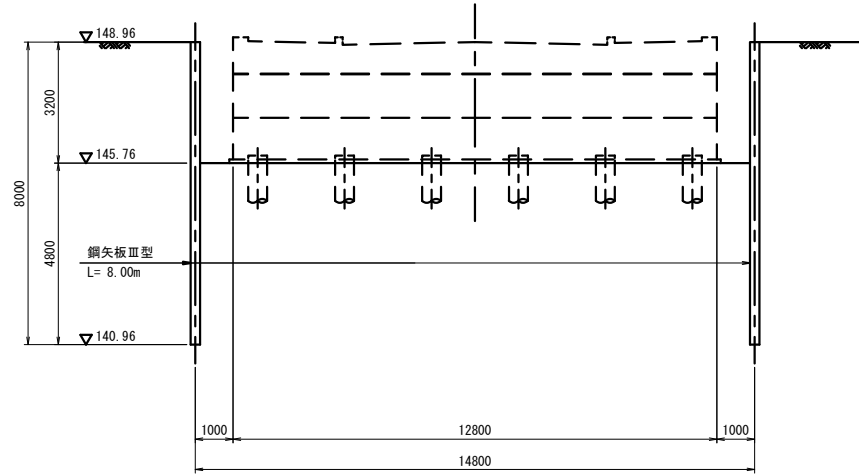


工事名	令和2年度 社会資本整備総合交付金事業 市道西明寺線々丘橋橋梁下部工事		
図面名	A1橋台仮設工詳細図		
年月日	令和2年9月		
縮尺	1:100	図面番号	16
会社名			
事業者名	伊賀市 建設部 道路河川課		

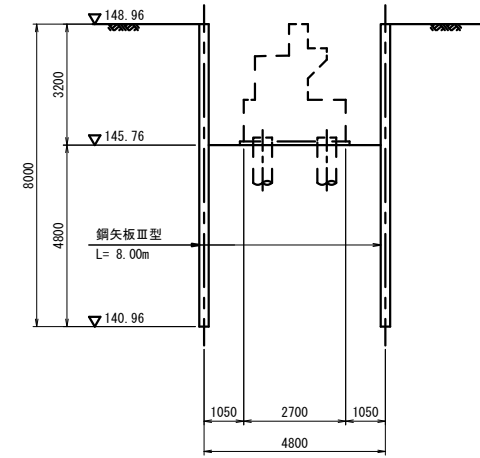


**A2橋台仮設工詳細図** S=1:100  
 施工方法…パイプロハンマ

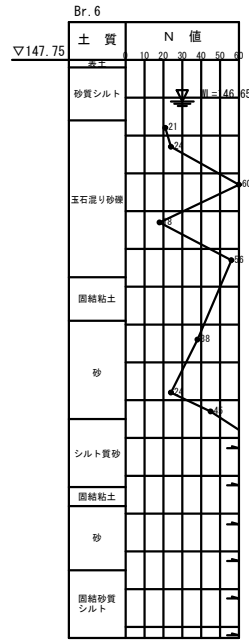
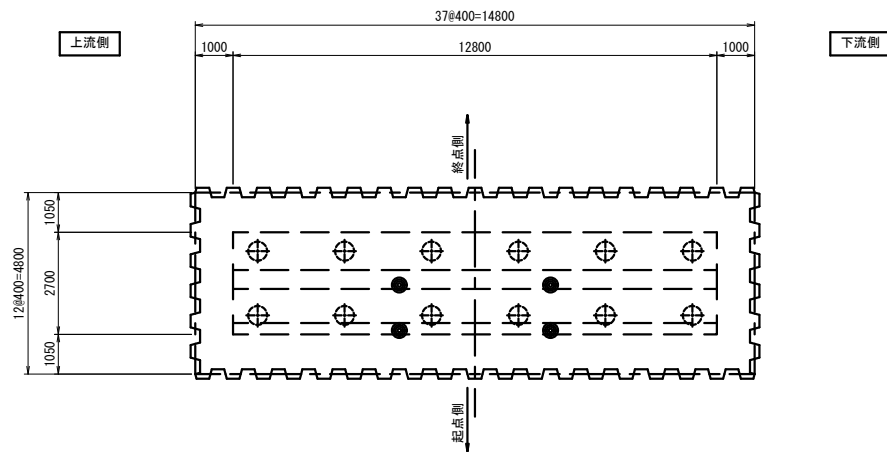
正面図



断面図



平面図

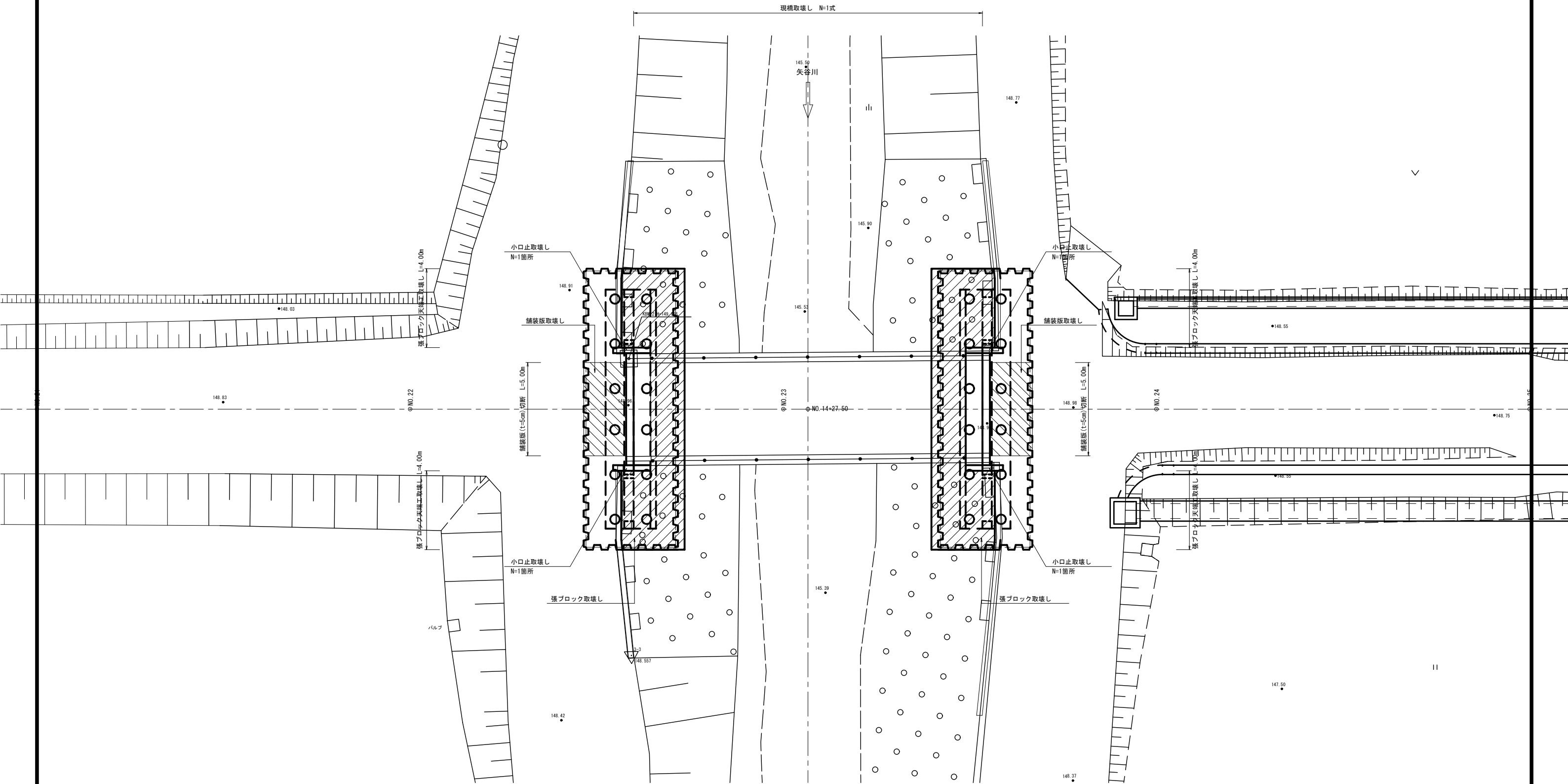




材料表

名称	断面 (mm)	長さ (mm)	本数	単位質量 (kg/m)	1本の質量 (kg/本)	質量 (kg)	摘要
鋼矢板	Ⅲ型	8 000	98	60.0	480.0	47 040	
						47 040kg	

工事名	令和2年度 社会資本整備総合交付金事業 市道西明寺線々丘橋橋梁下部工事		
図面名	A2橋台仮設工詳細図		
年月日	令和2年9月		
縮尺	1:100	図面番号	17
会社名			
事業者名	伊賀市 建設部 道路河川課		

# 取壊し平面図 S=1:100

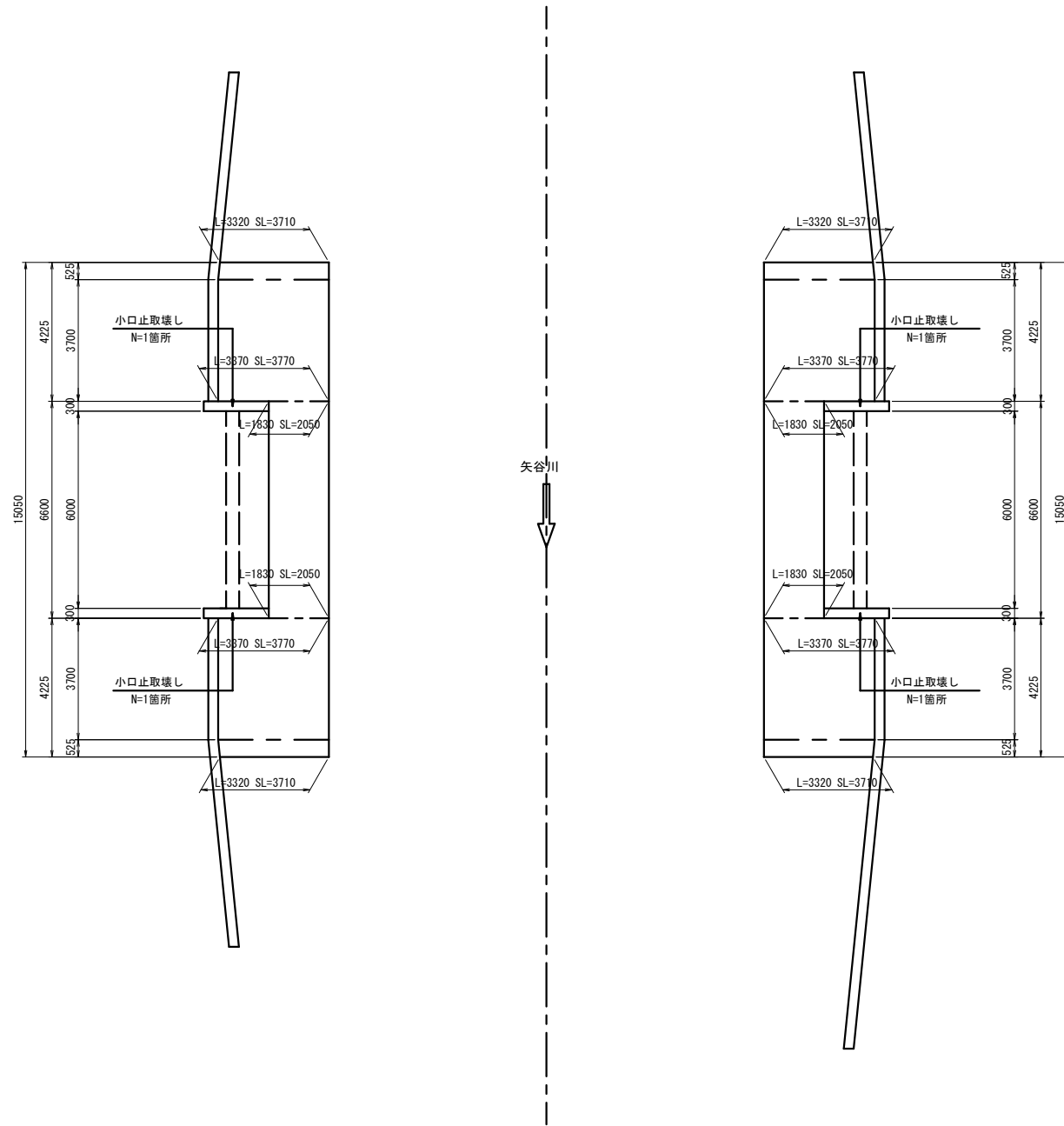


- 凡例
-  張ブロック取壊し
  -  舗装版取壊し

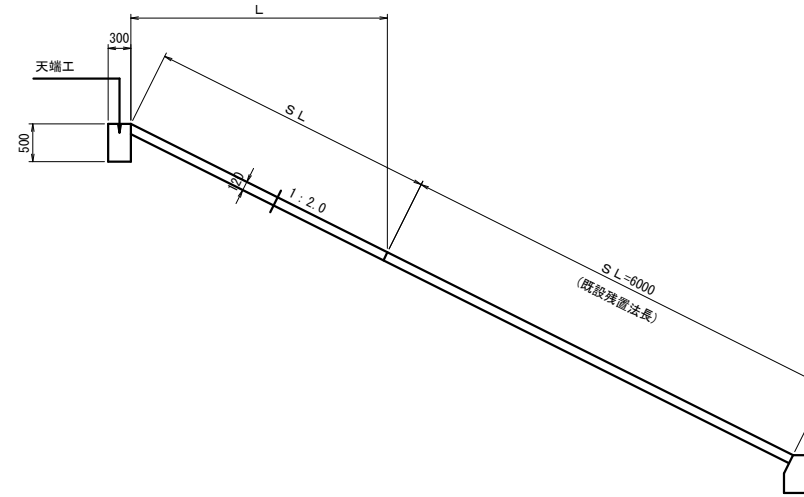
工事名	令和2年度 社会資本整備総合交付金事業 市道西明寺緑ヶ丘橋橋梁下部工事		
図面名	取壊し平面図		
年月日	令和2年9月		
縮尺	1:100	図面番号	18
会社名			
事業者名	伊賀市 建設部 道路河川課		

# 取壊し詳細図

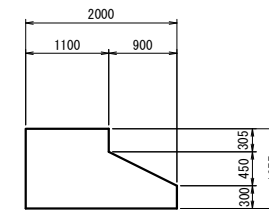
張ブロック工展開図 S=1 : 100



張ブロック工断面図 S=1 : 50



小口止断面図 S=1 : 50  
(t=300)

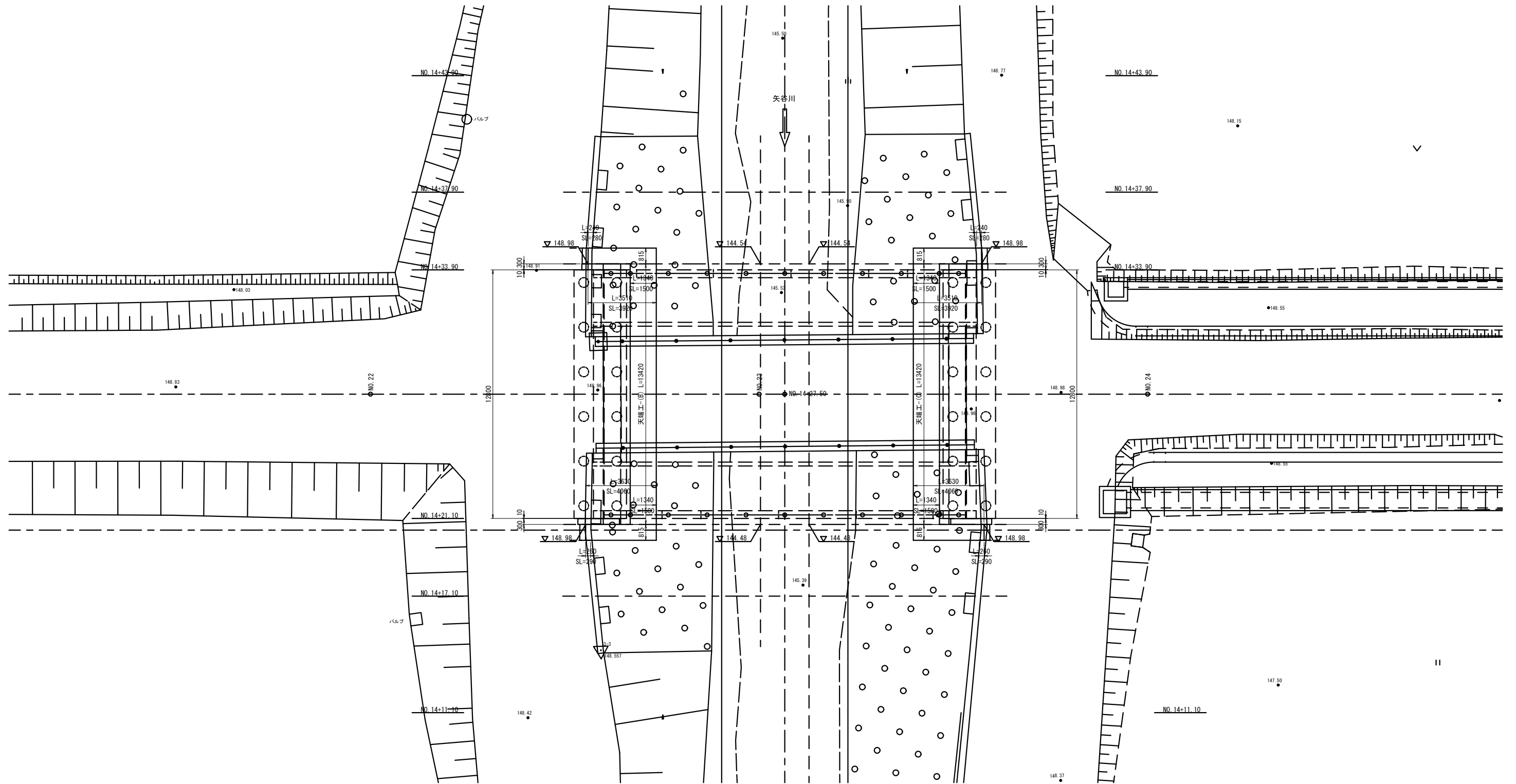


舗装版展開図 S=1 : 100



工事名	令和2年度 社会資本整備総合交付金事業 市道西明寺線ヶ丘橋橋梁下部工事		
図面名	取壊し工詳細図		
年月日	令和2年9月		
縮尺	図示	図面番号	19
会社名			
事業者名	伊賀市 建設部 道路河川課		

# 張ブロック工展開図 S=1:100



工事名	令和2年度 社会資本整備総合交付金事業 市道西明寺線ヶ丘橋橋梁下部工事		
図面名	張ブロック工展開図		
年月日	令和2年9月		
縮尺	1:100	図面番号	20
会社名			
事業者名	伊賀市 建設部 道路河川課		

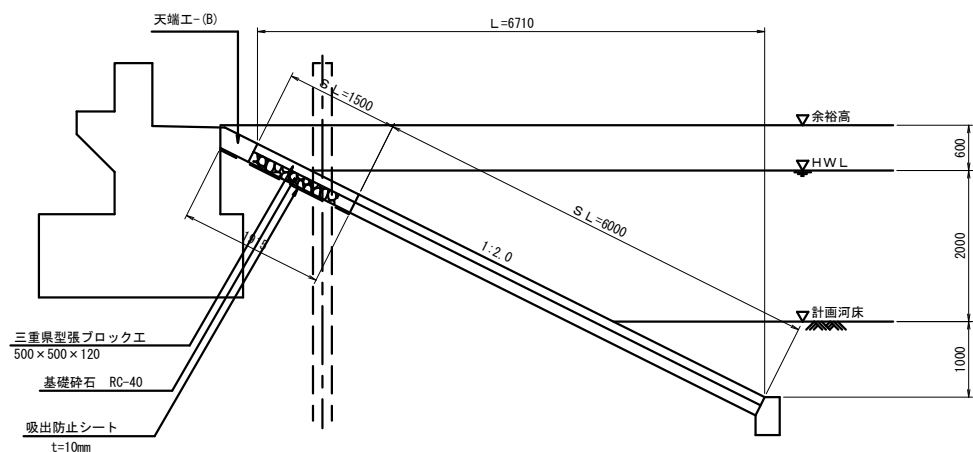
張ブロック工詳細図 S=1:50

張ブロック工断面図

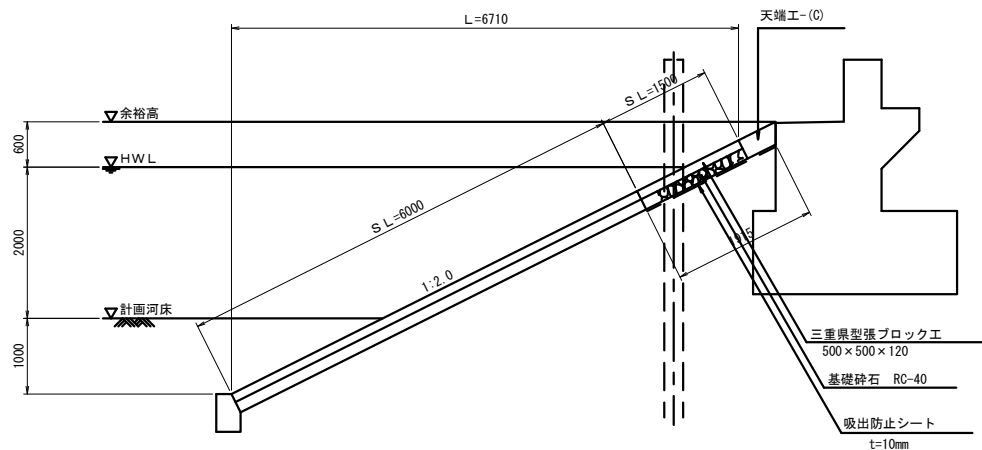
張ブロック工材料表

		1式当り			
名称	規格・寸法	単位	右岸	左岸	摘要
張ブロック面積	三重県型 500×500×120	m <sup>2</sup>	91.6	63.9	
基礎砕石	RC-40	m <sup>3</sup>	13.5	9.3	
吸出防止シート	t=10mm	m <sup>2</sup>	94.6	66.9	
天端工	(A)	m	19.4	19.4	
	(B)	m	13.4		
	(C)	m		13.4	
基礎工		m	6.2	3.1	

A1橋台前面部



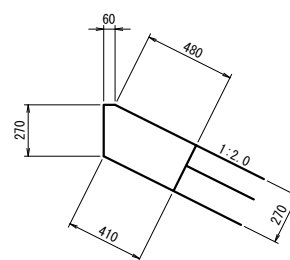
A2橋台前面部



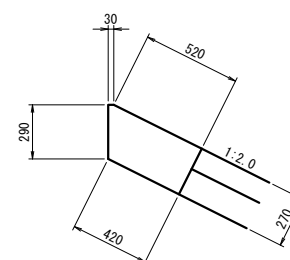
天端工

		10m当り			
名称	規格・寸法	単位	(B)	(C)	摘要
コンクリート	18-5-40BB	m <sup>3</sup>	1.28	1.31	
型枠		m <sup>2</sup>	---	---	
目地材	樹脂発泡体 t=10mm	m <sup>2</sup>	0.13	0.13	

天端工-(B) S=1:20

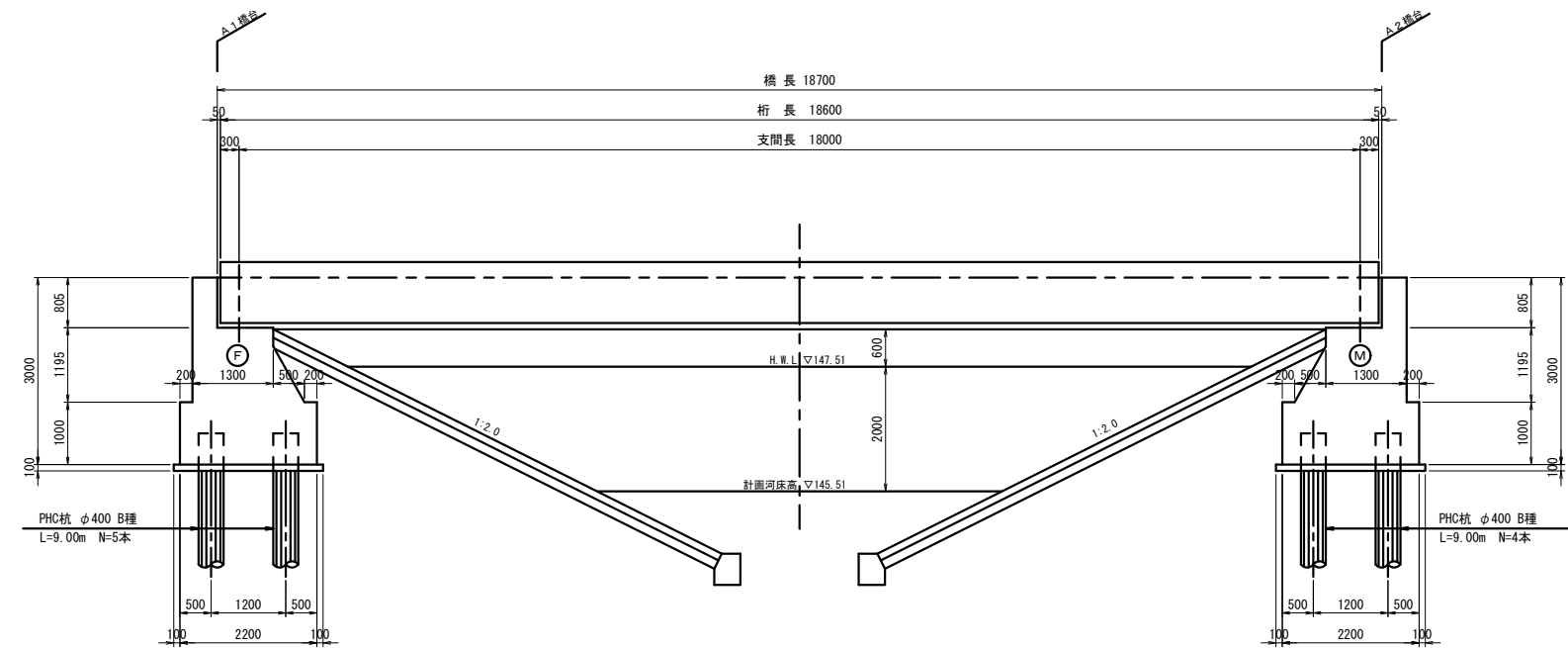


天端工-(C) S=1:20



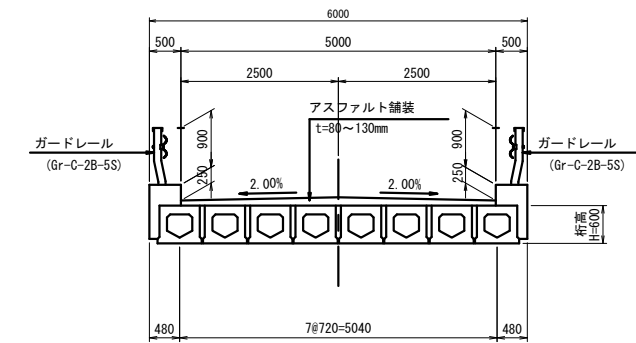
工事名	令和2年度 社会資本整備総合交付金事業 市道西明寺線ヶ丘橋梁下部工事		
図面名	張ブロック工詳細図		
年月日	令和2年9月		
縮尺	1:50	図面番号	21
会社名			
事業者名	伊賀市 建設部 道路河川課		

側面図



断面図

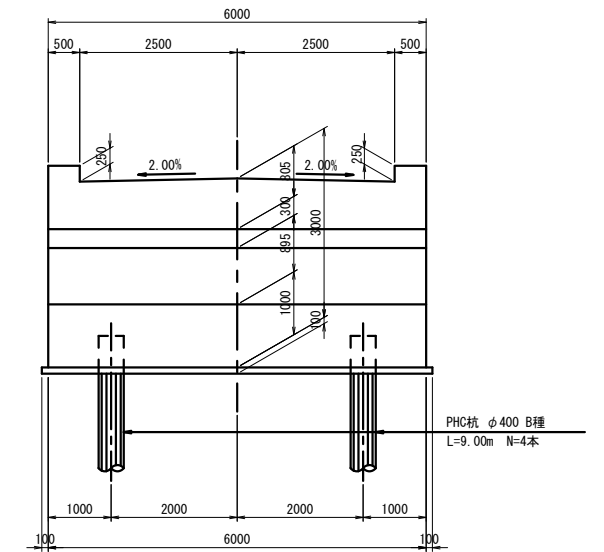
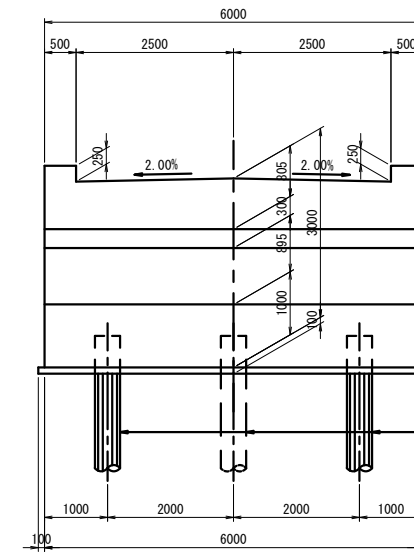
上部工



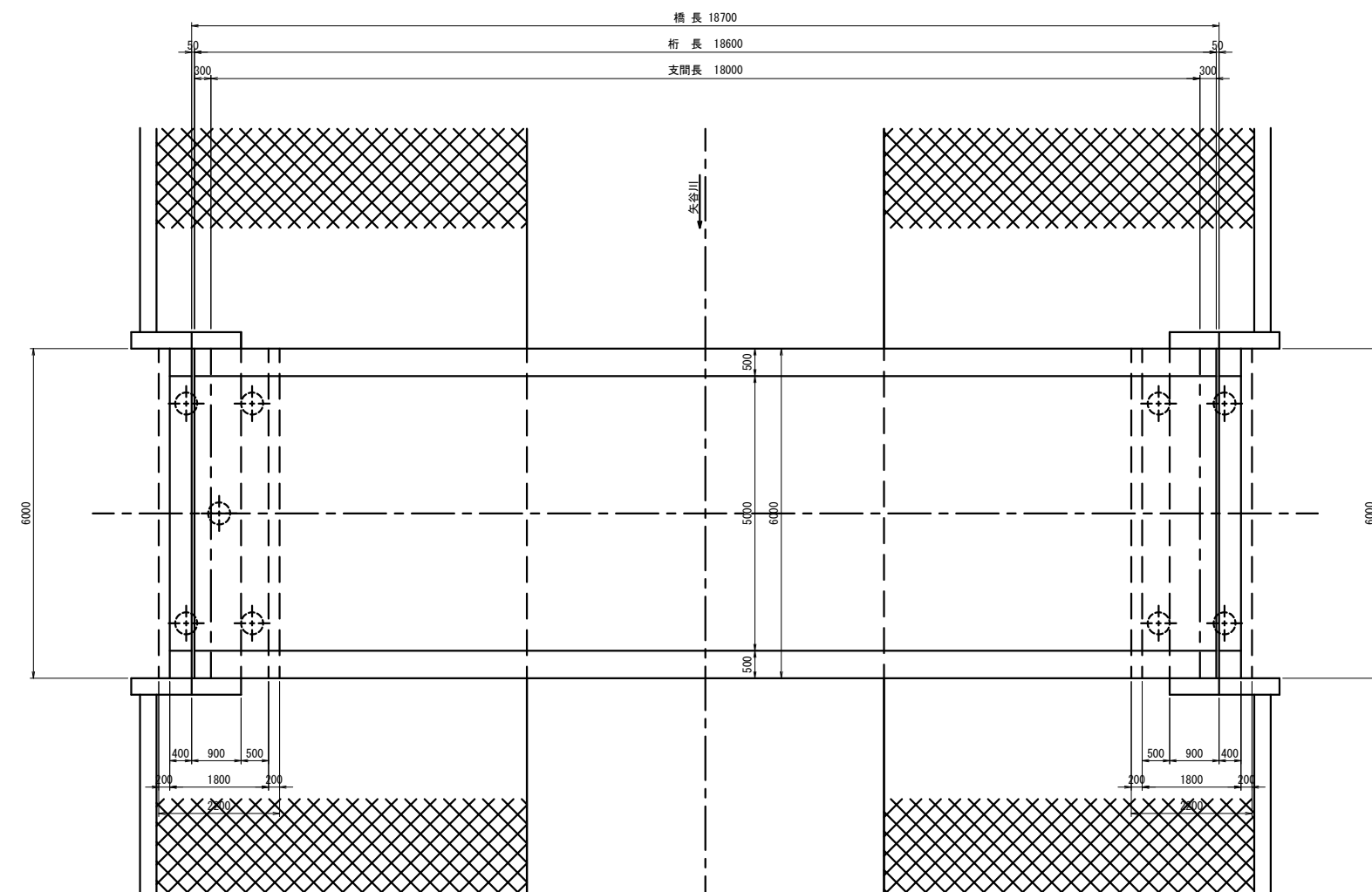
下部工

A1橋台

A2橋台



平面図



既設橋梁諸元

橋種	プレテンション方式PC単純床版橋
適用示方書	道路橋示方書(平成14年3月)
活荷重	T L-14
橋長	18.700m
支間長	18.000m
有効幅員	車道 5.000m
斜角	90° 00' 00"
橋台及び基礎形式	重力式橋台・杭基礎(PHC杭φ400)
竣工年月	平成19年 3月

工事名	令和2年度 社会資本整備総合交付金事業 市道西明寺線々丘線橋梁下部工事		
図面名	現橋一般図		
年月日	令和2年9月		
縮尺	1:60	図面番号	22
会社名			
事業者名	伊賀市 建設部 道路河川課		