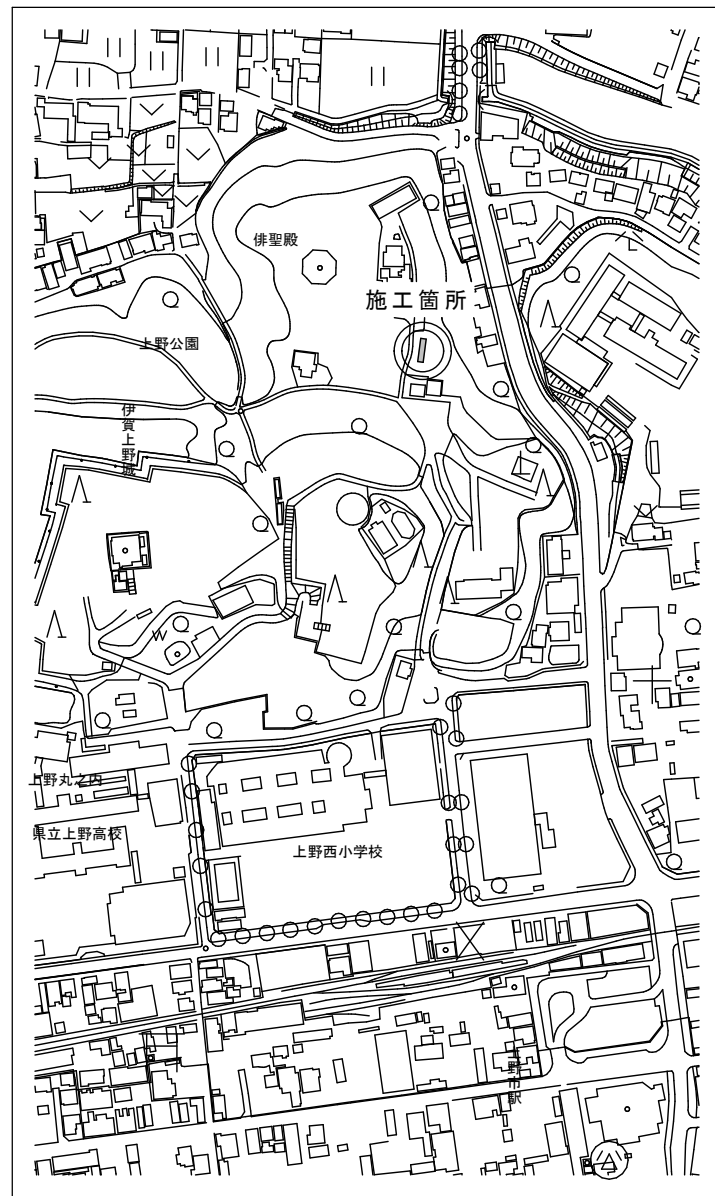
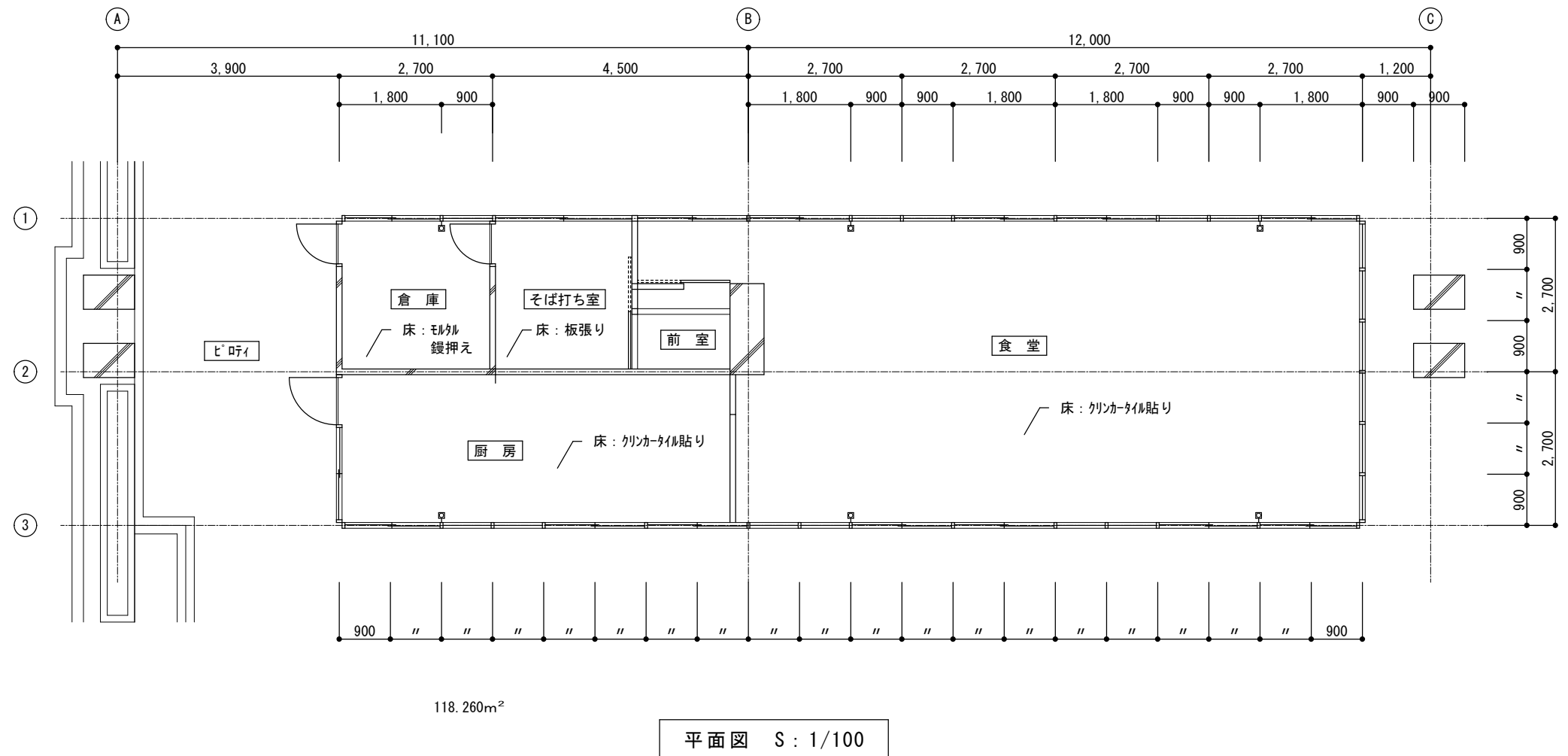



工事概要		建築工事特記仕様書
敷地の位置	伊賀市 上野丸之内 地内	(1) 図面及び特記仕様書に記載されていない事項は、国土交通省大臣官房官庁営繕部監修「公共建築工事標準仕様書（建築工事編）（最新版）（以下「標仕」という）による。
・ 観光食堂の屋根防水工事、屋内天井塗装工事等		(2) 標仕に規定する事項は、別の定めがある場合を除き、請負者の責任において履行すべきものとする。
		(3) 電気設備工事及び機械設備工事は、公共建築工事標準仕様書（最新版）の電気、機械設備工事編を適用する。
建物概要		(4) 廃材処分については、マニフェストA・E票の写しを提出すること。
構造	RC造平屋建て	(5) 伊賀市都市公園条例に基づき、適切に工事を行うこと。
面積	延床面積 118.26㎡	(5) 伊賀市都市公園条例施行規則に基づき、適切に工事を行うこと。



付近見取り図

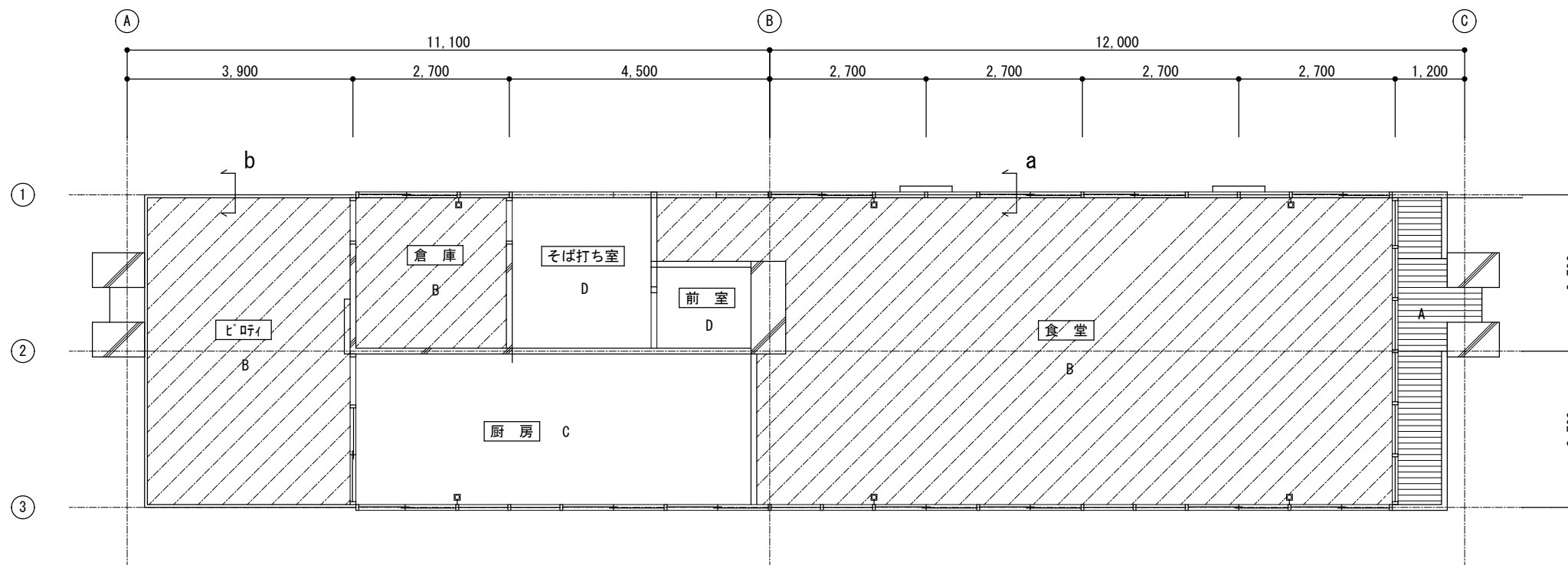


名称	観光食堂屋根防水改修工事	課長	係長	設計	A-1	 伊賀市役所 建設部建築課
図面名称	工事概要・付近見取り図・平面図	縮尺	S=1:100			

【塗装改修工事】

	改修前	改修後
A	コンクリート打放し仕上げ	既設のまま
B	ヒル石もみり掻き落としVP吹付け	下地調整（RG種）の上、珪藻土吹付け
C	ヒル石もみり掻き落としVP吹付け	既設のまま
D	木製板張り	既設のまま

※ 商品名・品番は参考とする。



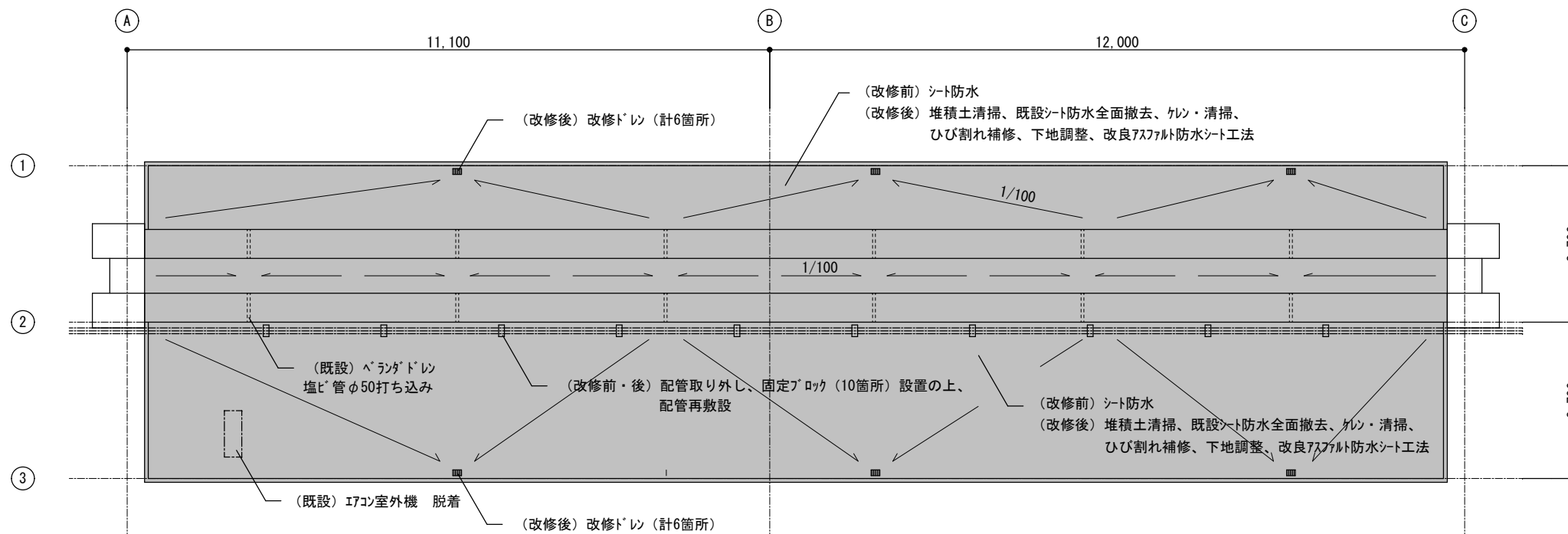
(改修前・後) 天井平面図 S : 1/100

【防水改修工事】

改修前：シート防水
改修後：堆積土清掃、既設防水層全面撤去、ケレン・清掃、ひび割れ補修（ゴムアスファルト系シール材）、下地調整（ポリアセメントペースト）、改良アスファルト防水シート工法（RP3-S-109PB）、改修ドレン（6箇所）
注）仕上色は既設（ブラック艶なし）に合わせることを。
備考：屋上配管取り外し、配管固定ブロック設置のうえ、配管工事（電線は既設利用）
屋上空調室外機一時移設

※ 撤去した堆積土は、場内敷き均しとする。

※ 商品名・品番は参考とする。



(改修前・後) 屋根伏図 S : 1/100

防水改修範囲を示す

名称 観光食堂屋根防水改修工事

図面名称 (改修前・後) 天井平面図・屋根伏図

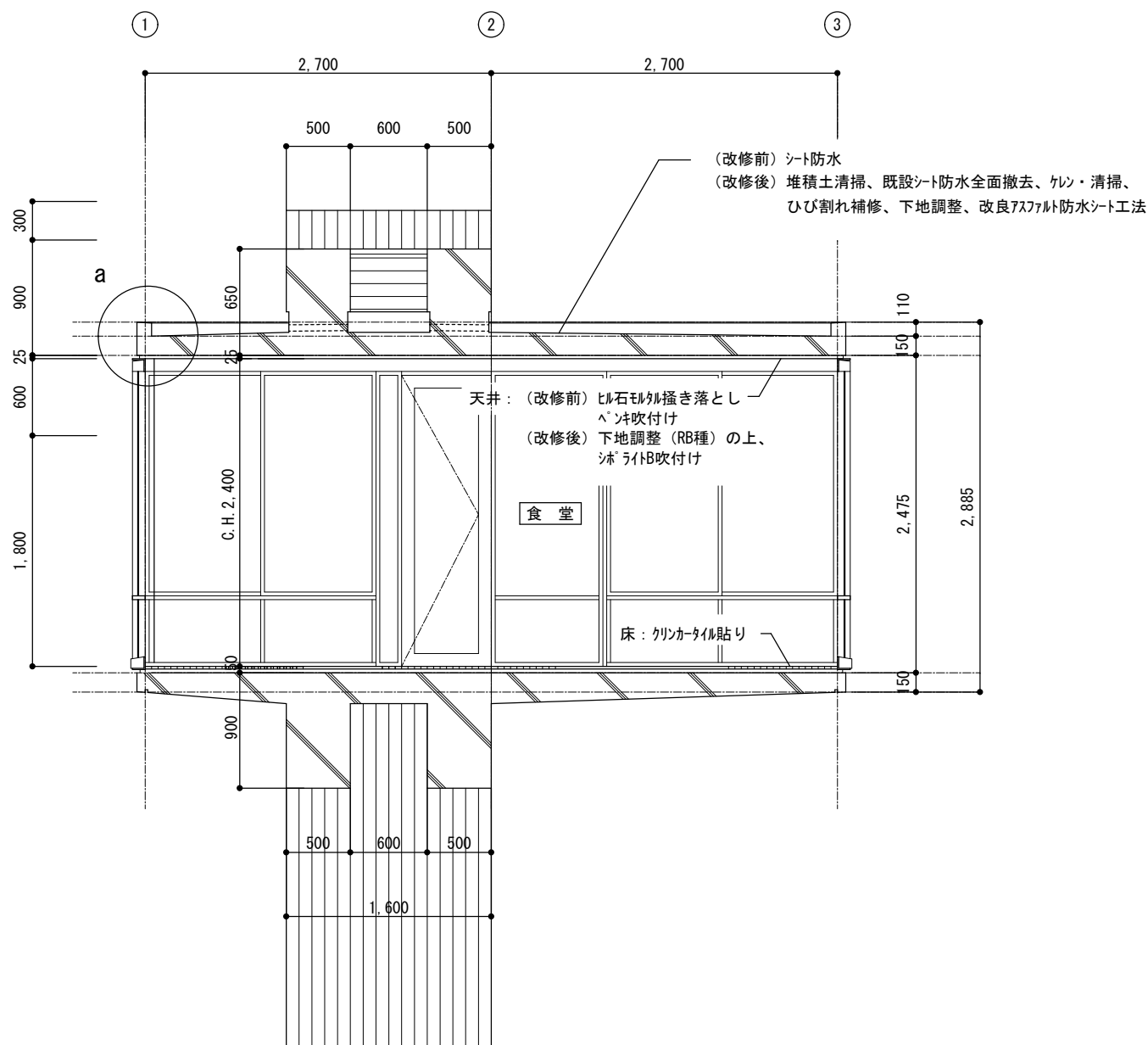
縮尺 S=1:100

課長

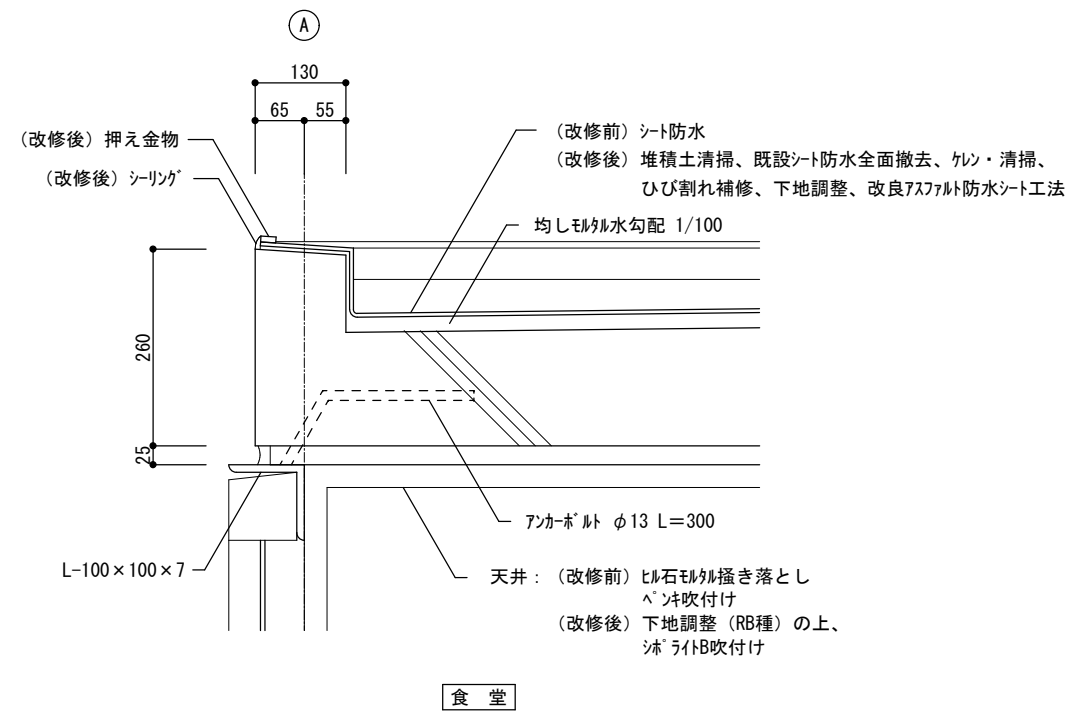
係長

設計

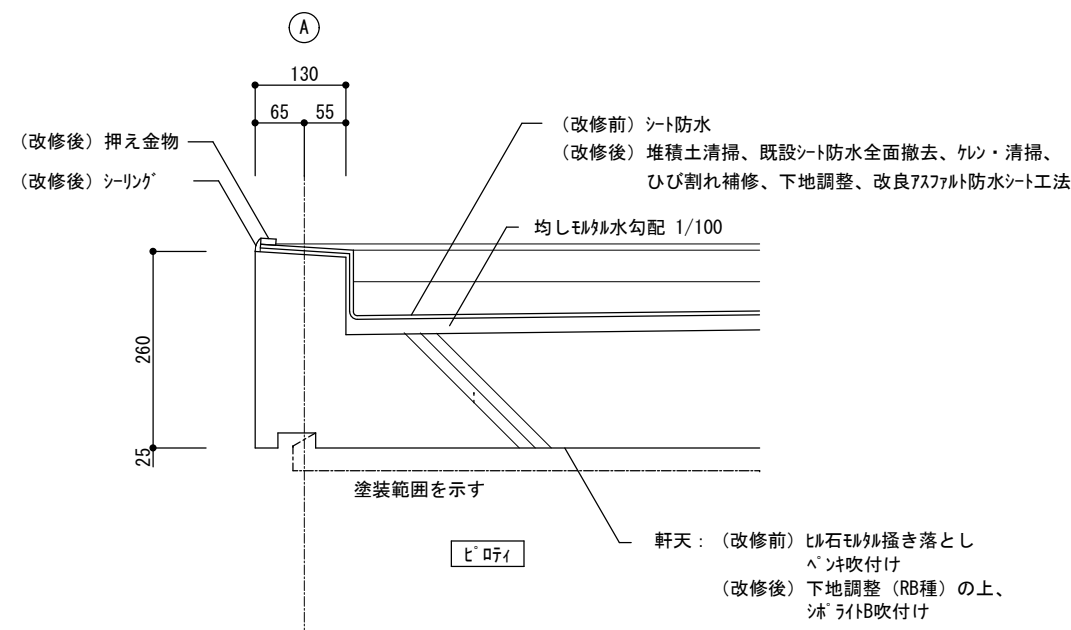
A - 2



(改修前・後) 矩計詳細図 S : 1/50



(改修前・後) a部詳細図 S : 1/10



(改修前・後) b部詳細図 S : 1/10

名称 観光食堂屋根防水改修工事

図面名称 (改修前・後) 矩計詳細図・部分詳細図

縮尺 S=1:50・10

課長

係長

設計

A-3



伊賀市役所
建設部建築課