

令和 5 年度版

市 税 概 要



伊 賀 市

伊賀市市民憲章

(平成16年11月1日制定)

私たち市民は、次の6つの原則により自治を進め、“ひとが輝く 地域が輝く”伊賀市のまちづくりの実現を目指し、この憲章を定めます。

- 1 まちづくりに関する情報をみんなで共有します。(情報の共有)
- 1 まちづくりには、みんなが参加できるようにします。(市民の参加)
- 1 まちづくりは、みんなで作った計画に基づき実施します。(計画的実施)
- 1 まちづくりは、まず自らがいき、さらに地域内で助け合って進めます。(自治の補完)
- 1 まちづくりは、互いに連携・協力しながら進めます。(主体の協働)
- 1 まちづくりの実施を評価し、次の活動に活かします。(結果の評価)

目 次

| | | |
|-----|----------------------------------|--------|
| 1 | 伊賀市の概要 | |
| (1) | 位置及び面積 | 1 |
| (2) | 市地域の推移 | 2 |
| (3) | 地目別民有地面積（評価総地積） | 3 |
| (4) | 人口及び世帯数の推移 | 4 |
| 2 | 行政機構 | |
| (1) | 機構図 | 5 |
| (2) | 税務事務分掌 | 6 |
| 3 | 一般会計及び市税 | |
| (1) | 市税収入額 | 7 |
| (2) | 市税決算額 | 7 |
| (3) | 徴税経費に関する調 | 8 |
| (4) | 令和5年度一般会計（当初）予算額 | 9 |
| (5) | 令和5年度一般会計（当初）予算構成図 | 10 |
| 4 | 市民税 | |
| (1) | 令和4年度個人市民税、県民税の調定額等 | 11 |
| (2) | 個人市民税 | |
| 1) | 納税義務者数 | 12 |
| 2) | 調定額 | 12 |
| 3) | 納税義務者一人当たりの額 | 13 |
| 4) | 市民一人当たり、一世帯当たりの額 | 13 |
| 5) | 特別徴収義務者 | 13 |
| 6) | 市民一人当たり、一世帯当たり、納税義務者一人当たりの市民税負担額 | 14 |
| (3) | 令和4年度課税標準額段階別の所得割税額の状況 | 15 |
| (4) | 税状況所得区分の調 | 16, 17 |
| (5) | 所得者区分別納税義務者数 | 18 |
| (6) | 所得者区分別所得割税額 | 18 |

| | |
|-----------------------|------------|
| (7) 法人市民税 | |
| 1) 令和4年度均等割区分別課税状況 | 19 |
| 2) 法人市民税課税状況 | 19 |
| 3) 法人税率 | 19 |
| 5 固定資産税 | |
| (1) 固定資産税の調定額（現年課税分） | 20 |
| (2) 納税義務者数 | 20 |
| (3) 土地 | 21 |
| (4) 家屋 | 22, 23 |
| (5) 償却資産 | 24 |
| 6 軽自動車税（種別割） | 25, 26, 27 |
| 7 市たばこ税 | 28 |
| 8 鉱産税 | 28 |
| 9 特別土地保有税 | 28 |
| 10 入湯税 | 28 |
| 11 交付金収入状況 | 29 |
| 12 徴収 | |
| (1) 一般市税収入率 | 30 |
| (2) 令和4年度一般市税収入比率 | 30 |
| (3) 収入実績表 | 31, 32 |
| (4) 滞納処分（差押等）実施状況 | 33 |
| (5) 不納欠損処分 | 33 |
| (6) 令和4年度市税口座振替制度加入状況 | 34 |

1 3 国民健康保険税

| | |
|----------------------|----|
| (1) 国民健康保険税の税率及び賦課割合 | 35 |
| (2) 算出税額及び調定額 | 35 |
| (3) 世帯及び一人当たり調定額 | 36 |
| (4) 収入額及び収納率 | 37 |
| (5) 差押状況 | 38 |
| (6) 不納欠損処分 | 38 |
| (7) 令和4年度口座振替制度加入状況 | 38 |

| | |
|-----------|----------------|
| 1 4 税制一覧表 | 39, 40, 41, 42 |
|-----------|----------------|

1 伊賀市の概要

- (1) 位置及び面積
- (2) 市地域の推移
- (3) 地目別私有地面積（評価総地積）
- (4) 人口及び世帯数の推移

1 伊賀市の概要

(1)位置及び面積

令和5年11月1日現在

| | 所在地 | 北緯 | 東経 | 海拔 |
|-------|------------|-------------|--------------|--------|
| 本庁 | 四十九町3184番地 | 34° 44' 59" | 136° 08' 32" | 147.7m |
| 上野支所 | 上野丸之内500番地 | 34° 46' 00" | 136° 07' 50" | 149.8m |
| 伊賀支所 | 新堂313番地の1 | 34° 49' 14" | 136° 12' 22" | 180.0m |
| 島ヶ原支所 | 島ヶ原4913番地 | 34° 46' 06" | 136° 03' 22" | 112.0m |
| 阿山支所 | 馬場1128番地の1 | 34° 49' 43" | 136° 10' 31" | 162.8m |
| 大山田支所 | 平田656番地の1 | 34° 45' 49" | 136° 13' 07" | 199.7m |
| 青山支所 | 阿保151番地の1 | 34° 40' 16" | 136° 10' 37" | 188.8m |

| 伊賀市 (平方キロ) | 合併前市町村 (平方キロ) | | | | | |
|--------------------|---------------|-------|-------|-------|-------|--------|
| | 上野市 | 伊賀町 | 島ヶ原村 | 阿山町 | 大山田村 | 青山町 |
| 558.17 平成25年度まで | 195.26 | 62.01 | 22.95 | 72.97 | 95.98 | 109.00 |
| 558.23 平成26年度から | | | | | | |

※国土地理院の計測方法が、電子国土基本図による計測から直接計測へ変更されたことによる。

(2) 市地域の推移

| | 旧上野市 | 旧伊賀町 | 旧島ヶ原村 | 旧阿山町 | 旧大山田村 | 旧青山町 |
|---------------------|---|--|--------|---|-------------------------------------|--|
| 明治22年 町村制の 実施 | 上野町ほか16 村発足 | 東柘植村・西 柘植村・壬生 野村発足 | 島ヶ原村発足 | 河合村・鞆田 村・玉瀧村・ 丸柱村発足 | 山田村・布引 村・阿波村 発足 | 阿保村・上津 村・種生村・ 矢持村発足 |
| 大正9年 | | | | | | 阿保村が町制 を施行し、阿 保町に |
| 昭和16年 | 阿山郡上野 町・小田村・ 三田村・城南 村・新居村・ 長田村・花之 木村の1町6村 が合併し、 「上野市」が 発足 | | | | | |
| 昭和17年 | | 東柘植村が町 制を施行し、 柘植町に | | | | |
| 昭和25年 | 阿山郡府中 村・中瀬村・ 友生村・名賀 郡猪田村と合 併 | | | | | |
| 昭和29年 | | | | 河合村・玉瀧 村が合併し阿 拝村に 阿拝村と鞆田 村が合併し、 阿山村に | | |
| 昭和30年 | 阿山郡丸柱村 比曾河内（諏 訪）・名賀郡 依那古村・比 自岐村・花垣 村・神戸村と 合併 | 西柘植村と壬 生野村が合併 し、春日村に 柘植町に阿山 村小杉を編入 | | 阿山村と丸柱 村の丸柱・音 羽が合併 阿山村小杉を 柘植町に分離 | 山田村、布引 村、阿波村が 合併し「大山 田村」発足 | 阿保町、上津 村、種生村、 矢持村が合併 し「青山町」 発足 |
| 昭和31年 | | 柘植町に加太 村一ツ家を編 入 | | | | |
| 昭和32年 | 名賀郡古山村 と合併 | | | | | |
| 昭和34年 | | 柘植町、春日 村の1町1村合 併により、 「伊賀町」が 発足 | | | | |
| 昭和42年 | | | | 町制を施行し 「阿山町」に | | |
| 平成16年 | 市町村合併により「伊賀市」発足 | | | | | |

(3) 地目別民有地面積(評価総地積)

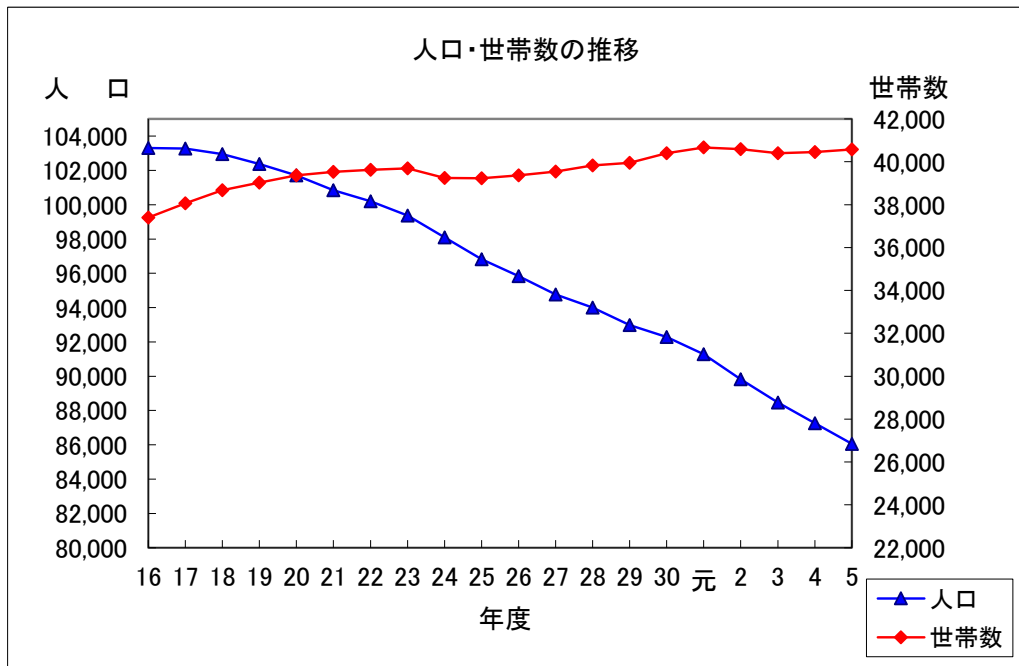
各年1月1日現在 (単位: 千㎡)

| 年次 | | 総数 | 田 | 畑 | 宅地 | 池沼 | 山林 | 原野 | 雑種地 |
|-------|------|---------|--------|--------|--------|----|---------|-------|--------|
| 平成15年 | 上野市 | 108,051 | 31,145 | 9,291 | 16,328 | | 44,342 | 2,287 | 4,658 |
| | 伊賀町 | 36,292 | 10,682 | 1,626 | 3,542 | | 16,483 | 1,061 | 2,898 |
| | 島ヶ原村 | 7,460 | 2,128 | 721 | 621 | | 3,323 | 55 | 612 |
| | 阿山町 | 36,521 | 10,036 | 1,102 | 2,196 | | 17,693 | 220 | 5,274 |
| | 大山田村 | 37,255 | 8,512 | 923 | 1,654 | | 25,427 | 225 | 514 |
| | 青山町 | 53,841 | 5,380 | 1,308 | 1,735 | 2 | 42,561 | 650 | 2,205 |
| | 計 | 279,420 | 67,883 | 14,971 | 26,076 | 2 | 149,829 | 4,498 | 16,161 |
| 平成16年 | 上野市 | 108,008 | 31,075 | 9,205 | 16,373 | | 44,361 | 2,311 | 4,683 |
| | 伊賀町 | 36,268 | 10,656 | 1,628 | 3,563 | | 16,617 | 1,061 | 2,743 |
| | 島ヶ原村 | 7,460 | 2,123 | 721 | 622 | | 3,325 | 55 | 614 |
| | 阿山町 | 36,521 | 10,026 | 1,099 | 2,211 | | 17,687 | 220 | 5,278 |
| | 大山田村 | 38,347 | 8,470 | 929 | 1,663 | | 26,541 | 227 | 517 |
| | 青山町 | 53,694 | 5,333 | 1,309 | 1,741 | 2 | 42,423 | 646 | 2,240 |
| | 計 | 280,298 | 67,683 | 14,891 | 26,173 | 2 | 150,954 | 4,520 | 16,075 |
| 平成17年 | 伊賀市 | 279,812 | 67,505 | 14,847 | 26,318 | 4 | 150,456 | 4,534 | 16,148 |
| 平成18年 | 伊賀市 | 279,691 | 67,362 | 14,780 | 26,960 | 4 | 150,218 | 4,542 | 15,825 |
| 平成19年 | 伊賀市 | 279,546 | 67,203 | 14,757 | 27,259 | 4 | 150,274 | 4,536 | 15,513 |
| 平成20年 | 伊賀市 | 279,416 | 67,061 | 14,630 | 27,606 | 4 | 150,096 | 4,509 | 15,510 |
| 平成21年 | 伊賀市 | 279,537 | 66,175 | 13,883 | 28,796 | 3 | 150,442 | 4,448 | 15,790 |
| 平成22年 | 伊賀市 | 279,441 | 65,019 | 13,274 | 28,807 | 3 | 151,508 | 4,450 | 16,380 |
| 平成23年 | 伊賀市 | 279,484 | 64,298 | 12,879 | 28,752 | 9 | 152,421 | 4,330 | 16,795 |
| 平成24年 | 伊賀市 | 279,332 | 63,815 | 12,591 | 28,241 | 9 | 153,158 | 4,217 | 17,301 |
| 平成25年 | 伊賀市 | 279,454 | 63,345 | 12,354 | 28,366 | 9 | 153,606 | 4,206 | 17,568 |
| 平成26年 | 伊賀市 | 279,465 | 63,222 | 12,283 | 28,419 | 9 | 153,463 | 4,175 | 17,893 |
| 平成27年 | 伊賀市 | 279,451 | 63,074 | 12,237 | 28,435 | 9 | 153,438 | 4,172 | 18,086 |
| 平成28年 | 伊賀市 | 279,580 | 62,771 | 12,088 | 28,534 | 9 | 153,488 | 4,084 | 18,605 |
| 平成29年 | 伊賀市 | 279,560 | 62,517 | 12,042 | 28,434 | 10 | 153,374 | 4,064 | 19,119 |
| 平成30年 | 伊賀市 | 279,613 | 62,421 | 11,996 | 28,065 | 10 | 153,535 | 4,058 | 19,528 |
| 令和元年 | 伊賀市 | 279,559 | 62,255 | 11,982 | 28,072 | 10 | 153,375 | 4,047 | 19,818 |
| 令和2年 | 伊賀市 | 279,570 | 62,102 | 11,961 | 28,134 | 10 | 153,235 | 4,039 | 20,089 |
| 令和3年 | 伊賀市 | 279,526 | 61,933 | 11,881 | 28,263 | 10 | 152,942 | 4,036 | 20,461 |
| 令和4年 | 伊賀市 | 279,510 | 61,822 | 11,860 | 28,308 | 10 | 152,876 | 4,039 | 20,595 |

(4) 人口及び世帯数の推移

各年 11月末日現在

| 年次 | 総数 | | | | |
|-------|--------|---------|--------|--------|-------|
| | 世帯数 | 人口 | | | 増加率 |
| | | 総数 | 男 | 女 | |
| 平成16年 | 37,400 | 103,303 | 50,103 | 53,200 | — |
| 平成17年 | 38,068 | 103,280 | 50,124 | 53,156 | △ 0.0 |
| 平成18年 | 38,671 | 102,957 | 50,021 | 52,936 | △ 0.3 |
| 平成19年 | 39,031 | 102,377 | 49,808 | 52,569 | △ 0.6 |
| 平成20年 | 39,365 | 101,709 | 49,467 | 52,242 | △ 0.7 |
| 平成21年 | 39,529 | 100,843 | 49,114 | 51,729 | △ 0.9 |
| 平成22年 | 39,630 | 100,198 | 48,807 | 51,391 | △ 0.6 |
| 平成23年 | 39,689 | 99,366 | 48,381 | 50,985 | △ 0.8 |
| 平成24年 | 39,241 | 98,086 | 47,688 | 50,398 | △ 1.3 |
| 平成25年 | 39,233 | 96,818 | 47,092 | 49,726 | △ 1.3 |
| 平成26年 | 39,368 | 95,836 | 46,709 | 49,127 | △ 1.0 |
| 平成27年 | 39,542 | 94,771 | 46,224 | 48,547 | △ 1.1 |
| 平成28年 | 39,832 | 94,000 | 45,936 | 48,064 | △ 0.8 |
| 平成29年 | 39,954 | 92,989 | 45,454 | 47,535 | △ 1.1 |
| 平成30年 | 40,396 | 92,288 | 45,241 | 47,047 | △ 0.8 |
| 令和元年 | 40,666 | 91,277 | 44,873 | 46,404 | △ 1.1 |
| 令和2年 | 40,587 | 89,818 | 44,125 | 45,693 | △ 1.6 |
| 令和3年 | 40,402 | 88,466 | 43,394 | 45,072 | △ 1.5 |
| 令和4年 | 40,459 | 87,265 | 42,837 | 44,392 | △ 1.4 |
| 令和5年 | 40,582 | 86,059 | 42,346 | 43,713 | △ 1.4 |



2 行政機構

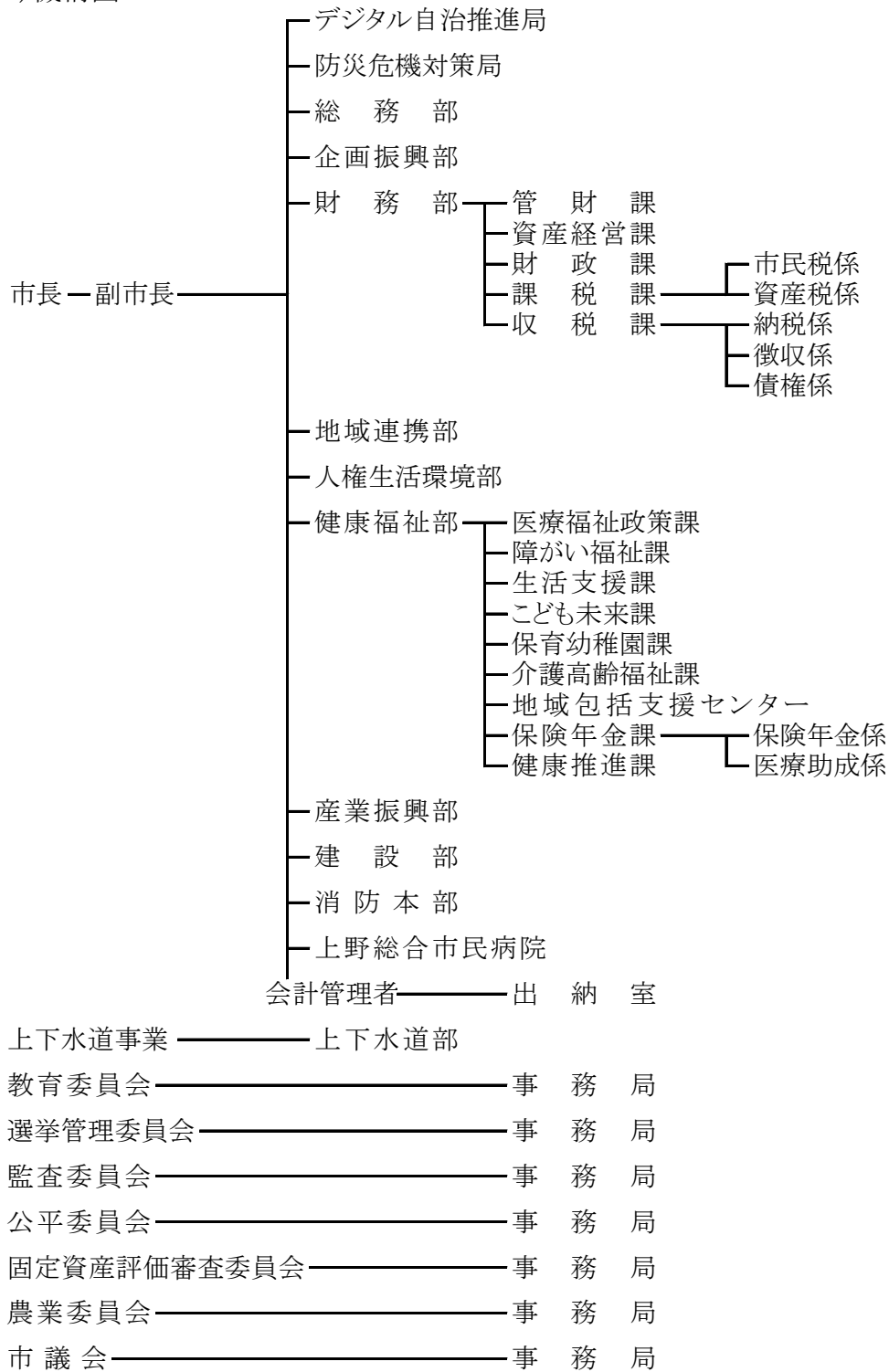
(1) 機構図

(2) 税務事務分掌

2 行政機構

(令和5年4月1日現在)

(1) 機構図



(2) 税務事務分掌

令和5年4月1日現在

| 課 | 係 | 人員 | | | | | | | | | 事務分掌 | |
|-----|------|----|----|-----|----|-----|----|----|---|----|--|--|
| | | 参事 | 課長 | 副参事 | 主幹 | 係長 | 主査 | 主任 | 係 | 計 | | |
| 課税課 | 総括 | | 1 | | | | | | | | 1 | |
| | 市民税係 | | | | | 1 | 1 | 4 | 6 | 12 | (1) 市県民税の賦課及び調定に関すること。 (2) 市県民税の申告相談に関すること。 (3) 法人市民税の賦課及び調定に関すること。 (4) 原動機付自転車の標識の交付に関すること。 (5) 市県民税の証明事務に関すること。 (6) 所管に係る支所との調整に関すること。 | |
| | 資産税係 | | | | 3 | (1) | 1 | 6 | 3 | 13 | (1) 固定資産税の賦課及び調定に関すること。 (2) 固定資産の評価に関すること。 (3) 固定資産台帳及び地番図の保管に関すること。 (4) 固定資産課税台帳の縦覧に関すること。 (5) 固定資産税の証明事務に関すること。 (6) 諸税の賦課及び調定に関すること。 (7) 所管に係る支所との調整に関すること。 (8) 課の庶務に関すること。 | |
| | 計 | | 1 | | 3 | 1 | 2 | 10 | 9 | 26 | | |

| 課 | 係 | 人員 | | | | | | | | | 事務分掌 | |
|-----|-----|----|----|-----|----|-----|----|----|---|----|--|--|
| | | 参事 | 課長 | 副参事 | 主幹 | 係長 | 主査 | 主任 | 係 | 計 | | |
| 収税課 | 総括 | | 1 | | | | | | | | 1 | |
| | 納税係 | | | 1 | 1 | (1) | 1 | 1 | 2 | 6 | (1) 市税に係る証明の受付事務に関すること(市県民税、軽自動車税、国民健康保険税及び営業証明等)。 (2) 納税に係る証明に関すること。 (3) 市税の収納管理及び過誤納金に関すること。 (4) 納税督促に関すること。 (5) 所管に係る支所との調整に関すること。 (6) 課の庶務に関すること。 | |
| | 徴収係 | | | 1 | 2 | (1) | | 2 | 2 | 7 | (1) 市税(国民健康保険税を含む。)の徴収(滞納整理及び滞納処分)及び収納に関すること。 (2) 移管を受けた強制徴収公債権の徴収に関すること。 (3) 所管に係る支所との調整に関すること。 | |
| | 債権係 | | | | 1 | (1) | 1 | 1 | | 3 | (1) 市の債権の回収方針及び計画に関すること。 (2) 市の債権の管理に係る総合調整及び指導に関すること。 (3) 債権回収事務の総括管理並びに移管を受けた非強制徴収公債権及び私債権の回収に関すること。 (4) 市の債権の放棄に係る総括に関すること。 | |
| | 計 | | 1 | 2 | 4 | | 2 | 4 | 4 | 17 | | |

()は兼務

3 一般会計及び市税

- (1) 市税収入額
- (2) 市税決算額
- (3) 徴税経費に関する調
- (4) 令和5年度一般会計（当初）予算額
- (5) 令和5年度一般会計（当初）予算構成図

3 一般会計及び市税

(1) 市税収入額

| 区分 | | 令和2年度 | 令和3年度 | 令和4年度 |
|---------------|------------|------------|------------|------------|
| 一般会計歳入額(千円) | | 55,169,421 | 49,219,117 | 47,507,693 |
| 歳入に占める市税割合(%) | | 26.61 | 28.54 | 30.26 |
| 市税収入総額 | 総額(千円) | 14,681,626 | 14,045,013 | 14,375,069 |
| | 市民1人当たり(円) | 163,460 | 158,762 | 164,729 |
| | 1世帯当たり(円) | 361,732 | 347,632 | 355,300 |
| 市民税 | 総額(千円) | 5,770,442 | 5,392,489 | 5,511,512 |
| | 市民1人当たり(円) | 64,246 | 60,956 | 63,158 |
| | 1世帯当たり(円) | 142,175 | 133,471 | 136,225 |
| 固定資産税 | 総額(千円) | 7,894,516 | 7,580,242 | 7,756,915 |
| | 市民1人当たり(円) | 87,895 | 85,685 | 88,889 |
| | 1世帯当たり(円) | 194,508 | 187,620 | 191,723 |
| 軽自動車税 | 総額(千円) | 352,624 | 359,278 | 369,343 |
| | 市民1人当たり(円) | 3,926 | 4,061 | 4,232 |
| | 1世帯当たり(円) | 8,688 | 8,893 | 9,129 |
| 特別土地保有税 | 総額(千円) | 0 | 0 | 0 |
| | 市民1人当たり(円) | 0 | 0 | 0 |
| | 1世帯当たり(円) | 0 | 0 | 0 |
| 都市計画税 | 総額(千円) | 76 | 26 | 0 |
| | 市民1人当たり(円) | 1 | 0 | 0 |
| | 1世帯当たり(円) | 2 | 1 | 0 |
| 諸税 | 総額(千円) | 663,967 | 712,978 | 737,299 |
| | 市民1人当たり(円) | 7,392 | 8,059 | 8,449 |
| | 1世帯当たり(円) | 16,359 | 17,647 | 18,223 |

(2) 市税決算額

| 区分 | | 令和2年度 | 令和3年度 | 令和4年度 |
|-----------|--|------------|------------|------------|
| 予算額(千円) | | 14,488,819 | 13,655,950 | 14,011,515 |
| 調定額(千円) | | 15,348,602 | 14,607,071 | 14,889,876 |
| 収入額(千円) | | 14,681,626 | 14,045,013 | 14,375,069 |
| 不納欠損額(千円) | | 40,907 | 36,604 | 36,487 |
| 収入未済額(千円) | | 626,069 | 525,454 | 478,320 |
| 収納率(%) | | 95.65 | 96.15 | 96.54 |

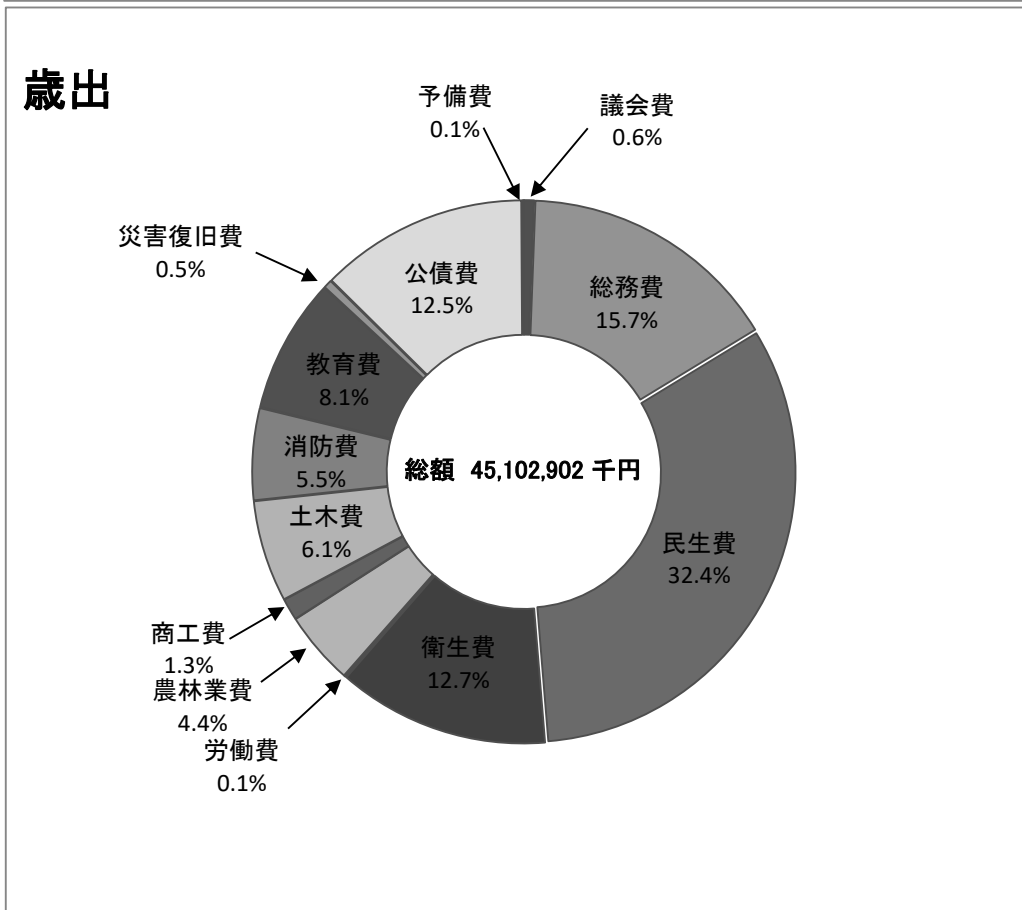
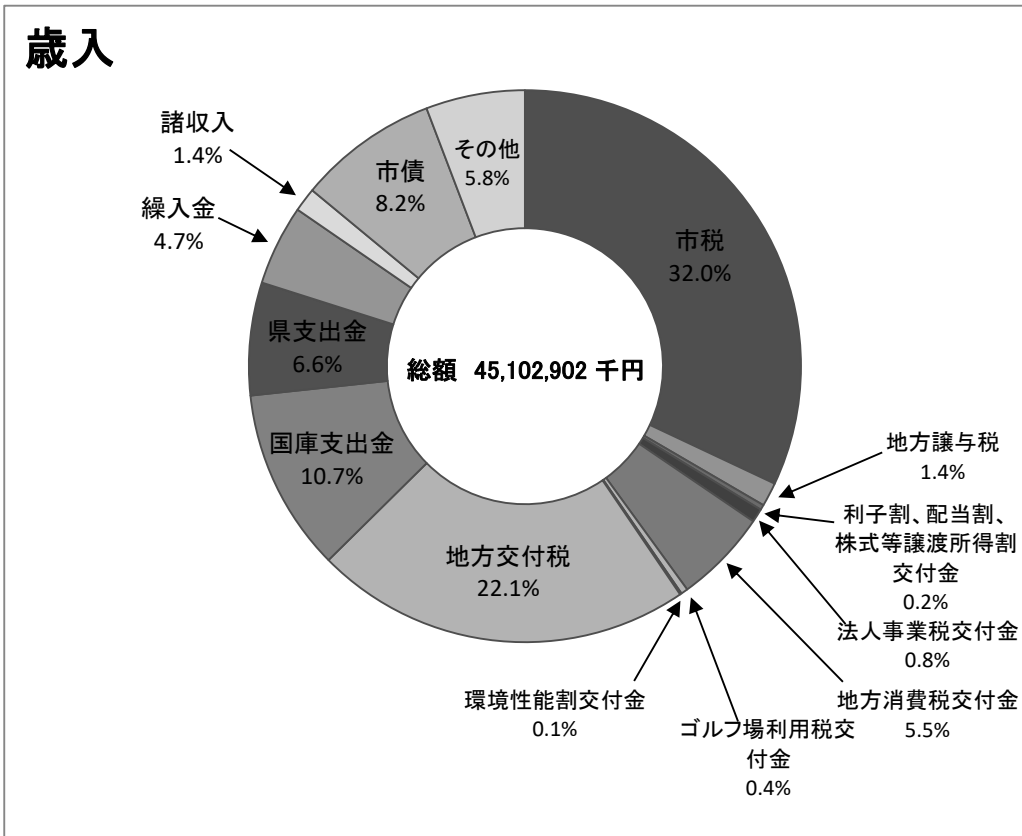
(3) 徴税経費に関する調

| 区分 | | 令和2年度 | 令和3年度 | 令和4年度 | |
|------------------------------|-------------------------|-------------|------------|------------|---------|
| 税収入額(千円) | (1)市税 | 14,681,626 | 14,045,013 | 14,375,069 | |
| | (2)個人の県民税 | 3,014,291 | 2,895,284 | 2,915,688 | |
| | (3)合計 | 17,695,917 | 16,940,297 | 17,290,757 | |
| 徴税費 | 職員人件費 (千円) | (4)基本給 | 135,268 | 128,184 | 139,153 |
| | | (5)諸手当 | 95,653 | 83,380 | 86,770 |
| | | イ)超過勤務手当 | 24,747 | 19,453 | 17,397 |
| | | ロ)特殊勤務手当 | 2 | 5 | 4 |
| | | ハ)その他の手当 | 70,904 | 63,922 | 69,369 |
| | | (6)その他 | 50,359 | 45,335 | 46,570 |
| | | (7)小計 | 281,280 | 256,899 | 272,493 |
| | 需用費等 (千円) | (8)旅費 | 0 | 35 | 84 |
| | | (9)賃金 | 0 | 0 | 0 |
| | | (10)需用費 | 5,511 | 6,342 | 6,516 |
| | | (11)小計 | 5,511 | 6,377 | 6,600 |
| | 会計年度任用 職員人件費 (千円) | (12)報酬 | 14,772 | 1,796 | 1,915 |
| | | (13)時間外勤務報酬 | 15 | 0 | 1 |
| | | (14)期末手当 | 986 | 231 | 215 |
| | | (15)その他 | 3,256 | 359 | 355 |
| | | (16)小計 | 19,029 | 2,386 | 2,487 |
| | (17)その他(千円) | 247,176 | 154,115 | 215,693 | |
| | (18)合計(千円) | 552,996 | 419,777 | 497,273 | |
| (19)県民税徴収取扱費(千円) | 152,952 | 115,742 | 191,970 | | |
| (20) (18)合計－(19)県民税徴収取扱費(千円) | 400,044 | 304,035 | 305,303 | | |
| 税収入額に対する 徴税費の割合(%) | (21) (18)／(3) | 3.1 | 2.4 | 2.9 | |
| | (22) (20)／(1) | 2.7 | 2.2 | 2.1 | |

(4) 令和5年度一般会計(当初)予算額

| 歳入 | | | 歳出 | | |
|----------------------|------------|--------|----------|------------|--------|
| 款別 | 予算額(千円) | 構成率(%) | 款別 | 予算額(千円) | 構成率(%) |
| 1 市税 | 14,449,304 | 32.0 | 1 議会費 | 282,261 | 0.6 |
| (1) 市民税 | 5,476,705 | 12.1 | 2 総務費 | 7,080,602 | 15.7 |
| (2) 固定資産税 | 7,840,328 | 17.4 | (1) 徴税費 | 490,867 | 1.1 |
| (3) 軽自動車税 | 372,759 | 0.8 | (2) その他 | 6,589,735 | 14.6 |
| (4) 市たばこ税 | 718,471 | 1.6 | 3 民生費 | 14,613,041 | 32.4 |
| (5) 鉱産税 | 34 | 0.0 | 4 衛生費 | 5,712,830 | 12.7 |
| (6) 都市計画税 | 5 | 0.0 | 5 労働費 | 60,632 | 0.1 |
| (7) 入湯税 | 41,002 | 0.1 | 6 農林業費 | 1,966,240 | 4.4 |
| 2 地方譲与税 | 630,991 | 1.4 | 7 商工費 | 587,861 | 1.3 |
| 3 利子割交付金 | 2,634 | 0.0 | 8 土木費 | 2,758,392 | 6.1 |
| 4 配当割交付金 | 90,183 | 0.2 | 9 消防費 | 2,501,907 | 5.5 |
| 5 株式等譲渡所得割交付金 | 44,575 | 0.1 | 10 教育費 | 3,640,672 | 8.1 |
| 6 法人事業税交付金 | 347,017 | 0.8 | 11 災害復旧費 | 230,000 | 0.5 |
| 7 地方消費税交付金 | 2,472,483 | 5.5 | 12 公債費 | 5,638,464 | 12.5 |
| 8 ゴルフ場利用税交付金 | 195,343 | 0.4 | 13 予備費 | 30,000 | 0.1 |
| 9 環境性能割交付金 | 49,724 | 0.1 | | | |
| 10 国有提供施設等所在市町村助成交付金 | 2,126 | 0.0 | | | |
| 11 地方特例交付金 | 75,267 | 0.2 | | | |
| 12 地方交付税 | 9,972,463 | 22.1 | | | |
| 13 交通安全対策特別交付金 | 8,284 | 0.0 | | | |
| 14 分担金及び負担金 | 632,732 | 1.4 | | | |
| 15 使用料及び手数料 | 485,139 | 1.1 | | | |
| 16 国庫支出金 | 4,831,165 | 10.7 | | | |
| 17 県支出金 | 2,953,138 | 6.6 | | | |
| 18 財産収入 | 90,705 | 0.2 | | | |
| 19 寄附金 | 810,050 | 1.8 | | | |
| 20 繰入金 | 2,131,646 | 4.7 | | | |
| 21 繰越金 | 500,000 | 1.1 | | | |
| 22 諸収入 | 649,418 | 1.4 | | | |
| 23 市債 | 3,678,515 | 8.2 | | | |
| 歳入合計 | 45,102,902 | 100.0 | 歳出合計 | 45,102,902 | 100.0 |

(5) 令和5年度一般会計(当初) 予算構成図



4 市 民 税

- (1) 令和4年度個人市民税、県民税の調定額等
- (2) 個人市民税
- (3) 令和4年度課税標準額段階別の所得割税額の状況
- (4) 税状況所得区分の調
- (5) 所得者区分別納税義務者数
- (6) 所得者区分別所得割税額
- (7) 法人市民税

4 市民税

(1) 令和4年度個人市民税、県民税の調定額等

| 区分 | | 納税者数(人) | 市民税(円) | 県民税(円) | 計(円) |
|-------|----------|-------------------|--|---------------|---------------|
| 特別徴収 | 現年度分 | (4,044) 41,276 | 3,655,740,500 | 2,443,770,800 | 6,099,511,300 |
| | 退職分離分 | 174 | 18,834,900 | 12,561,700 | 31,396,600 |
| | 計 | (4,044) 41,450 | 3,674,575,400 | 2,456,332,500 | 6,130,907,900 |
| 普通徴収 | 現年度分 | (1,824) 6,664 | 674,865,800 | 450,454,200 | 1,125,320,000 |
| | 過年度分 | 56 | 20,880,800 | 13,915,700 | 34,796,500 |
| | 計 | (1,824) 6,720 | 695,746,600 | 464,369,900 | 1,160,116,500 |
| 合計 | | (5,868) 48,170 | 4,370,322,000 | 2,920,702,400 | 7,291,024,400 |
| 確定按分率 | | | 0.59941 | 0.40059 | 1.000000 |
| 平均負担額 | 納税者一人当たり | | 90,727 | 60,633 | 151,360 |
| | 市民一人当たり | | 49,921 | 33,363 | 83,284 |
| | 一世帯当たり | | 107,768 | 72,022 | 179,790 |
| 収納額 | | | 4,317,748,070 | 2,885,568,505 | 7,203,316,575 |
| 備考 | | | 人口 87,544人 R4.9.30現在 (伊賀市人口統計による) 世帯数 40,553世帯 | | |

※()内は、均等割のみの者(内数)

(2) 個人市民税

1) 納税義務者数

| 区分 | | 令和2年度 (人) | 前年度比 (%) | 令和3年度 (人) | 前年度比 (%) | 令和4年度 (人) | 前年度比 (%) |
|------|---------|--------------|-------------|--------------|-------------|--------------|-------------|
| 特別徴収 | 現年度分 A | 41,270 | 102.3 | 41,491 | 100.5 | 41,276 | 99.5 |
| | 退職分離分 B | 201 | 101.5 | 194 | 96.5 | 174 | 89.7 |
| | 計 C | 41,471 | 102.3 | 41,685 | 100.5 | 41,450 | 99.4 |
| 普通徴収 | 現年度分 D | 7,301 | 93.1 | 6,675 | 91.4 | 6,664 | 99.8 |
| | 過年度分 E | 63 | 150.0 | 68 | 107.9 | 56 | 82.4 |
| | 計 F | 7,364 | 93.4 | 6,743 | 91.6 | 6,720 | 99.7 |
| 合計 G | | 48,835 | 100.8 | 48,428 | 99.2 | 48,170 | 99.5 |

2) 調定額

| 区分 | | 令和2年度 (千円) | 前年度比 (%) | 令和3年度 (千円) | 前年度比 (%) | 令和4年度 (千円) | 前年度比 (%) |
|------|---------|---------------|-------------|---------------|-------------|---------------|-------------|
| 特別徴収 | 現年度分 H | 3,784,287 | 100.2 | 3,622,909 | 95.7 | 3,655,740 | 100.9 |
| | 退職分離分 I | 25,839 | 79.8 | 42,624 | 165.0 | 18,835 | 44.2 |
| | 計 J | 3,810,126 | 100.1 | 3,665,533 | 96.2 | 3,674,575 | 100.2 |
| 普通徴収 | 現年度分 K | 674,195 | 96.3 | 647,694 | 96.1 | 674,866 | 104.2 |
| | 過年度分 L | 14,411 | 124.3 | 19,459 | 135.0 | 20,881 | 107.3 |
| | 計 M | 688,606 | 96.7 | 667,153 | 96.9 | 695,747 | 104.3 |
| 合計 N | | 4,498,732 | 99.5 | 4,332,686 | 96.3 | 4,370,322 | 100.9 |
| 決算 | 収納済額 | 4,442,039 | 99.9 | 4,283,392 | 96.4 | 4,317,748 | 100.8 |
| | 収納率(%) | 98.74 | 100.3 | 98.86 | 100.1 | 98.80 | 99.9 |

3) 納税義務者一人当たりの額

| 区分 | | 令和2年度 (円) | 前年度比 (%) | 令和3年度 (円) | 前年度比 (%) | 令和4年度 (円) | 前年度比 (%) |
|--------------|-----------|--------------|-------------|--------------|-------------|--------------|-------------|
| 特別徴収 | 現年度分 H/A | 91,696 | 98.0 | 87,318 | 95.2 | 88,568 | 101.4 |
| | 退職分離分 I/B | 128,551 | 78.6 | 219,709 | 170.9 | 108,247 | 49.3 |
| | 計 J/C | 91,874 | 97.8 | 87,934 | 95.7 | 88,651 | 100.8 |
| 普通徴収 | 現年度分 K/D | 92,343 | 103.5 | 97,033 | 105.1 | 101,270 | 104.4 |
| | 過年度分 L/E | 228,752 | 82.9 | 286,165 | 125.1 | 372,871 | 130.3 |
| | 計 M/F | 93,510 | 103.6 | 98,940 | 105.8 | 103,534 | 104.6 |
| ①合計(市民税) N/G | | 92,121 | 98.7 | 89,467 | 97.1 | 90,727 | 101.4 |
| ②県民税 | | 61,569 | 98.7 | 59,791 | 97.1 | 60,633 | 101.4 |
| 計 ①+② | | 153,690 | 98.7 | 149,257 | 97.1 | 151,360 | 101.4 |

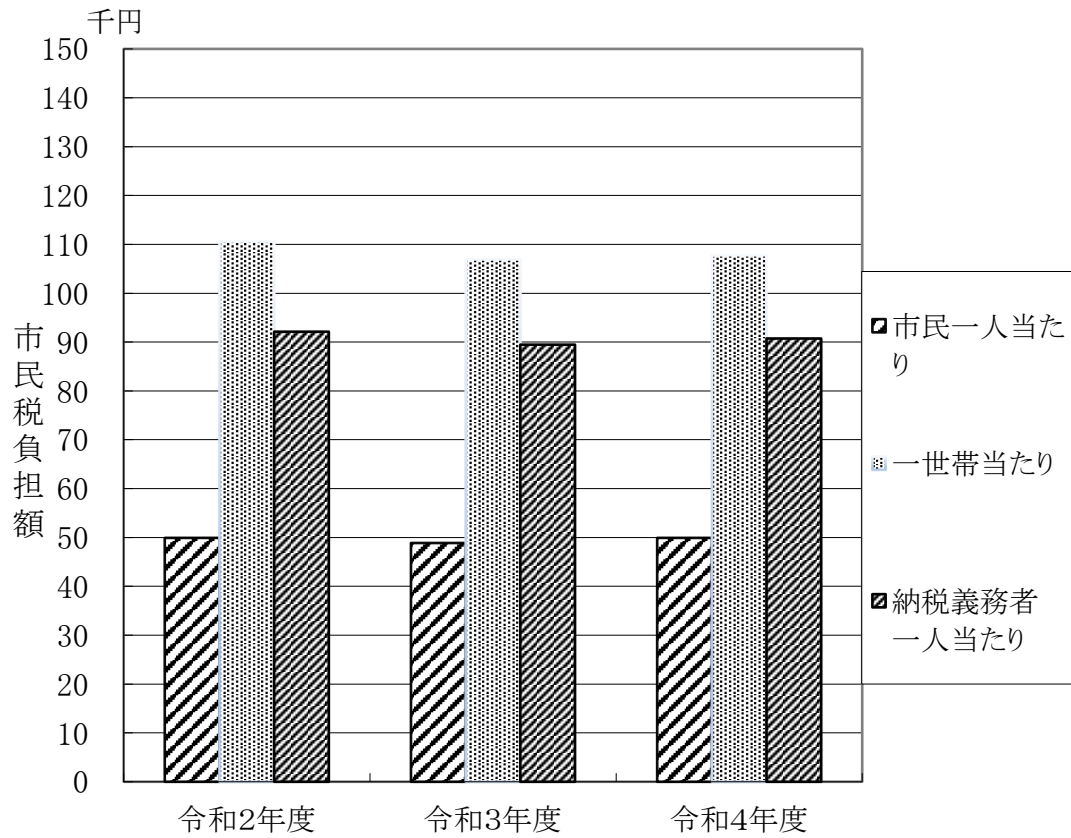
4) 市民一人当たり、一世帯当たりの額

| 区分 | | 令和2年度 (円) | 前年度比 (%) | 令和3年度 (円) | 前年度比 (%) | 令和4年度 (円) | 前年度比 (%) |
|-------------------|-----|--------------|-------------|--------------|-------------|--------------|-------------|
| 一世帯当たり | 市民税 | 110,594 | 99.3 | 106,895 | 96.7 | 107,768 | 100.8 |
| | 県民税 | 73,915 | 99.3 | 71,439 | 96.7 | 72,022 | 100.8 |
| | 計 | 184,509 | 99.3 | 178,334 | 96.7 | 179,790 | 100.8 |
| 一人当たり | 市民税 | 49,932 | 100.9 | 48,847 | 97.8 | 49,921 | 102.2 |
| | 県民税 | 33,372 | 100.9 | 32,644 | 97.8 | 33,363 | 102.2 |
| | 計 | 83,304 | 100.9 | 81,491 | 97.8 | 83,284 | 102.2 |
| 人口(人) | | 90,097 | 98.6 | 88,700 | 98.4 | 87,544 | 98.7 |
| 世帯数(世帯) | | 40,678 | 100.2 | 40,532 | 99.6 | 40,553 | 100.1 |
| 一世帯当たり平均納税義務者数(人) | | 1.20 | 100.8 | 1.19 | 99.1 | 1.19 | 100.0 |

5) 特別徴収義務者

| 区分 | | 令和2年度 (人) | 前年度比 (%) | 令和3年度 (人) | 前年度比 (%) | 令和4年度 (人) | 前年度比 (%) |
|-----------------|------------------|--------------|-------------|--------------|-------------|--------------|-------------|
| 特別徴収義務者数 | | 4,821 | 99.6 | 4,757 | 98.6 | 4,755 | 99.9 |
| 一特別徴収 義務者当たり | 納税義務者数(人) | 8.6 | 102.4 | 8.8 | 102.3 | 8.7 | 98.9 |
| | 市民税特別徴収税額 (円) | 790,319 | 100.4 | 770,555 | 97.4 | 772,781 | 100.2 |

6) 市民一人当たり、一世帯当たり、納税義務者一人当たりの
市民税負担額



(単位:円)

| | 市民一人当たり | 一世帯当たり | 納税義務者一人当たり |
|-------|---------|---------|------------|
| 令和2年度 | 49,932 | 110,594 | 92,121 |
| 令和3年度 | 48,847 | 106,895 | 89,467 |
| 令和4年度 | 49,921 | 107,768 | 90,727 |

(3) 令和4年度課税標準額段階別の所得割税額の状況

| 区分 課税標準額 (総所得分) | 納税義務者数 | | 課税標準額 | | | 所得割税額 | | | 税額控除額等 (千円) | 調整控除額 (千円) | 課税額 (千円) | 納税義務者 一人当たりの 所得割税額 (円) | 平均税率 総所得分 (%) |
|------------------------|-------------|------------|-------------|--------------|-------------|-------------|--------------|-----------|----------------|---------------|-------------|---------------------------------|---------------------|
| | 人数 A (人) | 構成比 (%) | 総所得 (千円) | 分離譲渡 (千円) | 計 B (千円) | 総所得 (千円) | 分離譲渡 (千円) | 計 (千円) | | | | | |
| 10万円 以下 | 1,800 | 4.29 | 88,758 | 458,769 | 547,527 | 5,255 | 13,720 | 18,975 | 77 | 2,172 | 16,726 | 9,292 | 5.920 |
| 10万円 を超え 100万円 以下 | 14,940 | 35.60 | 8,126,835 | 374,833 | 8,501,668 | 487,059 | 11,217 | 498,276 | 7,205 | 35,009 | 456,062 | 30,526 | 5.993 |
| 100万円 を超え 200万円 以下 | 12,533 | 29.87 | 18,285,616 | 242,244 | 18,527,860 | 1,096,740 | 7,209 | 1,103,949 | 45,748 | 28,960 | 1,029,241 | 82,122 | 5.997 |
| 200万円 を超え 300万円 以下 | 6,936 | 16.53 | 16,866,939 | 122,184 | 16,989,123 | 1,011,724 | 3,748 | 1,015,472 | 56,650 | 11,116 | 947,706 | 136,636 | 5.998 |
| 300万円 を超え 400万円 以下 | 3,136 | 7.47 | 10,788,991 | 92,199 | 10,881,190 | 647,307 | 2,786 | 650,093 | 25,927 | 4,702 | 619,464 | 197,533 | 5.999 |
| 400万円 を超え 550万円 以下 | 1,590 | 3.79 | 7,219,417 | 24,854 | 7,244,271 | 433,097 | 746 | 433,843 | 14,238 | 2,386 | 417,219 | 262,402 | 5.999 |
| 550万円 を超え 700万円 以下 | 392 | 0.93 | 2,402,654 | 68,586 | 2,471,240 | 144,144 | 2,057 | 146,201 | 6,570 | 587 | 139,044 | 354,704 | 5.999 |
| 700万円 を超え 1,000万円 以下 | 321 | 0.76 | 2,636,844 | 42,869 | 2,679,713 | 158,199 | 1,286 | 159,485 | 9,817 | 479 | 149,189 | 464,763 | 5.999 |
| 1,000万円 を超え 2,000万円 以下 | 221 | 0.53 | 2,987,163 | 63,581 | 3,050,744 | 179,220 | 1,907 | 181,127 | 13,123 | 327 | 167,677 | 758,719 | 5.999 |
| 2,000万円 を超え 5,000万円 以下 | 80 | 0.19 | 2,427,434 | 81,802 | 2,509,236 | 145,643 | 2,454 | 148,097 | 15,018 | 25 | 133,054 | 1,663,175 | 5.999 |
| 5,000万円 を超え 1億円 以下 | 14 | 0.03 | 887,697 | 0 | 887,697 | 53,262 | 0 | 53,262 | 4,039 | 0 | 49,223 | 3,515,929 | 6.000 |
| 1億円 を超える | 6 | 0.01 | 814,522 | 18,027 | 832,549 | 48,871 | 540 | 49,411 | 5,399 | 0 | 44,012 | 7,335,333 | 5.999 |
| 合計 | 41,969 | 100.00 | 73,532,870 | 1,589,948 | 75,122,818 | 4,410,521 | 47,670 | 4,458,191 | 203,811 | 85,763 | 4,168,617 | 99,326 | 5.998 |

※平均税率は、小数点以下第4位を切り捨て

(4) 税状況所得区分の調

| 所得者 区分 | 区分 年度 | A 納税義務者数 (人) | 所得金額 | | | 所得割税額 | | | 納税義務者の一人当たり | | | |
|-----------|----------|--------------------|----------------|------------|-------------|---------------|------------|-------------|------------------|-------------|-------------------|-------------|
| | | | B総所得金額 (千円) | 構成比 (%) | 前年度比 (%) | C総所得分 (千円) | 構成比 (%) | 前年度比 (%) | 総所得金額 B/A (円) | 前年度比 (%) | 総所得分税額 C/A (円) | 前年度比 (%) |
| 1 給与 | 2 | 34,693 | 104,356,491 | 86.07 | 99.54 | 3,680,786 | 86.85 | 98.63 | 3,007,998 | 99.25 | 106,096 | 98.35 |
| | 3 | 34,254 | 104,226,722 | 85.50 | 99.88 | 3,479,523 | 86.27 | 94.53 | 3,042,761 | 101.16 | 101,580 | 95.74 |
| | 4 | 34,101 | 105,618,654 | 85.35 | 101.34 | 3,554,053 | 85.88 | 102.14 | 3,097,230 | 101.79 | 104,221 | 102.60 |
| 2 営業等 | 2 | 1,288 | 4,979,753 | 4.11 | 100.10 | 196,694 | 4.64 | 99.95 | 3,866,268 | 99.48 | 152,713 | 99.33 |
| | 3 | 1,279 | 4,938,279 | 4.05 | 99.17 | 187,909 | 4.66 | 95.53 | 3,861,047 | 99.86 | 146,919 | 96.21 |
| | 4 | 1,235 | 5,119,453 | 4.14 | 103.67 | 201,275 | 4.86 | 107.11 | 4,145,306 | 107.36 | 162,976 | 110.93 |
| 3 農業 | 2 | 119 | 347,476 | 0.28 | 134.10 | 11,707 | 0.28 | 137.13 | 2,919,966 | 109.31 | 98,378 | 111.78 |
| | 3 | 86 | 288,154 | 0.24 | 82.93 | 9,961 | 0.25 | 85.09 | 3,350,628 | 114.75 | 115,826 | 117.74 |
| | 4 | 76 | 273,259 | 0.22 | 94.83 | 9,395 | 0.23 | 94.32 | 3,595,513 | 107.31 | 123,618 | 106.73 |
| 4 その他 | 2 | 6,001 | 9,667,162 | 7.97 | 97.14 | 262,974 | 6.20 | 95.19 | 1,610,925 | 98.19 | 43,822 | 96.22 |
| | 3 | 6,150 | 10,541,069 | 8.65 | 109.04 | 275,269 | 6.83 | 104.68 | 1,713,995 | 106.40 | 44,759 | 102.14 |
| | 4 | 6,134 | 10,680,605 | 8.63 | 101.32 | 281,666 | 6.81 | 102.32 | 1,741,214 | 101.59 | 45,919 | 102.59 |

| 所得者 区分 | 区分 年度 | A 納税義務 者数(人) | 所得金額 | | | | | 所得割税額 | | | | | 納税義務者の一人当たり | | | |
|-------------|----------|--------------------|-----------------|------------|-------------|------------------|-------------|----------------|------------|-------------|-----------------|-------------------|-------------|-------------------|-------------|--|
| | | | B 総所得金額 (千円) | 構成比 (%) | 前年度比 (%) | D 分離譲渡 所得(千円) | 前年度比 (%) | C 総所得分 (千円) | 構成比 (%) | 前年度比 (%) | E 分離譲渡分 (千円) | 分離譲渡所得 D/A (円) | 前年度比 (%) | 分離譲渡税額 E/A (円) | 前年度比 (%) | |
| 5 譲 渡 | 2 | 399 | 1,901,532 | 1.57 | 115.99 | 1,815,346 | 144.82 | 86,013 | 2.03 | 123.03 | 53,919 | 4,549,739 | 143.01 | 135,135 | 142.85 | |
| | 3 | 454 | 1,903,374 | 1.56 | 100.10 | 1,447,461 | 79.73 | 80,444 | 1.99 | 93.53 | 42,709 | 3,188,240 | 70.08 | 94,073 | 69.61 | |
| | 4 | 423 | 2,048,594 | 1.66 | 107.63 | 1,629,022 | 112.54 | 91,830 | 2.22 | 114.15 | 47,670 | 3,851,116 | 120.79 | 112,695 | 119.80 | |

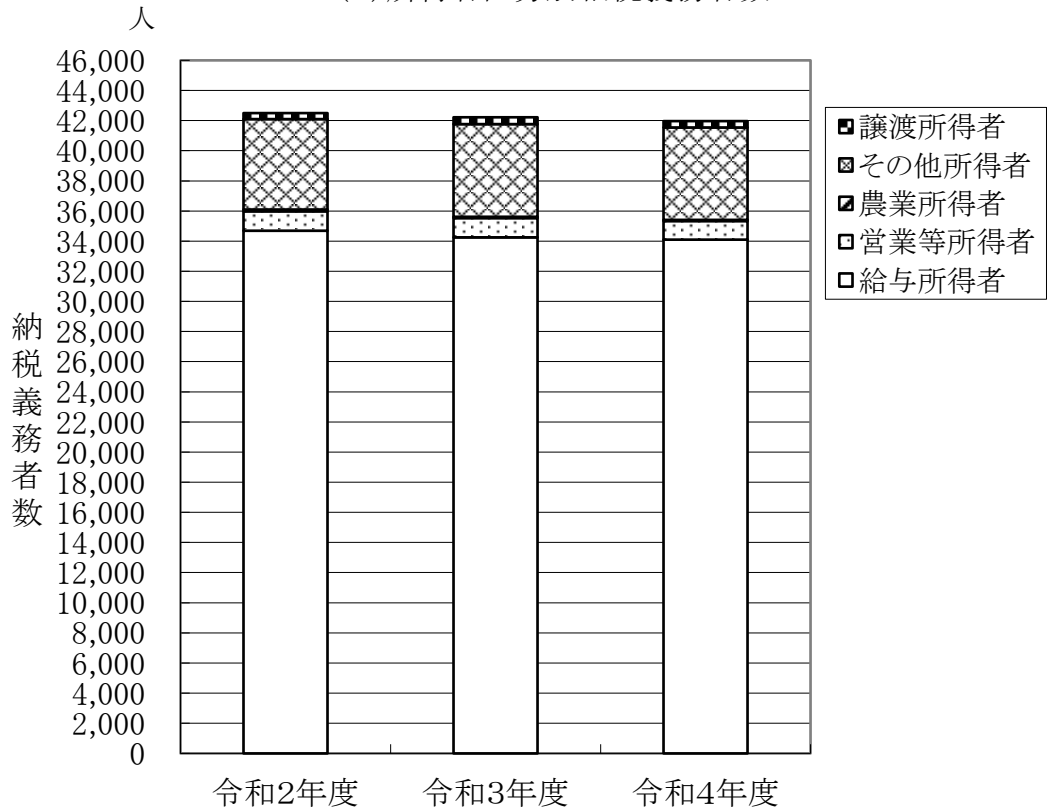
17

| 所得者 区分 | 区分 年度 | A 納税義務 者数(人) | 所得金額 | | | | | 所得割税額 | | | | | 納税義務者の一人当たり | | | |
|-----------|----------|--------------------|-----------------|------------|-------------|------------------|-------------|----------------|------------|-------------|-----------------|-----------------|-------------|-------------------|-------------|--|
| | | | B 総所得金額 (千円) | 構成比 (%) | 前年度比 (%) | D 分離譲渡 所得(千円) | 前年度比 (%) | C 総所得分 (千円) | 構成比 (%) | 前年度比 (%) | E 分離譲渡分 (千円) | 総所得分 B/A (円) | 前年度比 (%) | 総所得分税額 C/A (円) | 前年度比 (%) | |
| 6 計 | 2 | 42,500 | 121,252,414 | 100.00 | 99.66 | 1,815,346 | 144.82 | 4,238,174 | 100.00 | 98.94 | 53,919 | 2,852,998 | 99.50 | 99,722 | 98.78 | |
| | 3 | 42,223 | 121,897,598 | 100.00 | 100.53 | 1,447,461 | 79.73 | 4,033,106 | 100.00 | 95.16 | 42,709 | 2,886,995 | 101.19 | 95,519 | 95.79 | |
| | 4 | 41,969 | 123,740,565 | 100.00 | 101.51 | 1,629,022 | 112.54 | 4,138,219 | 100.00 | 102.61 | 47,670 | 2,948,380 | 102.13 | 98,602 | 103.23 | |

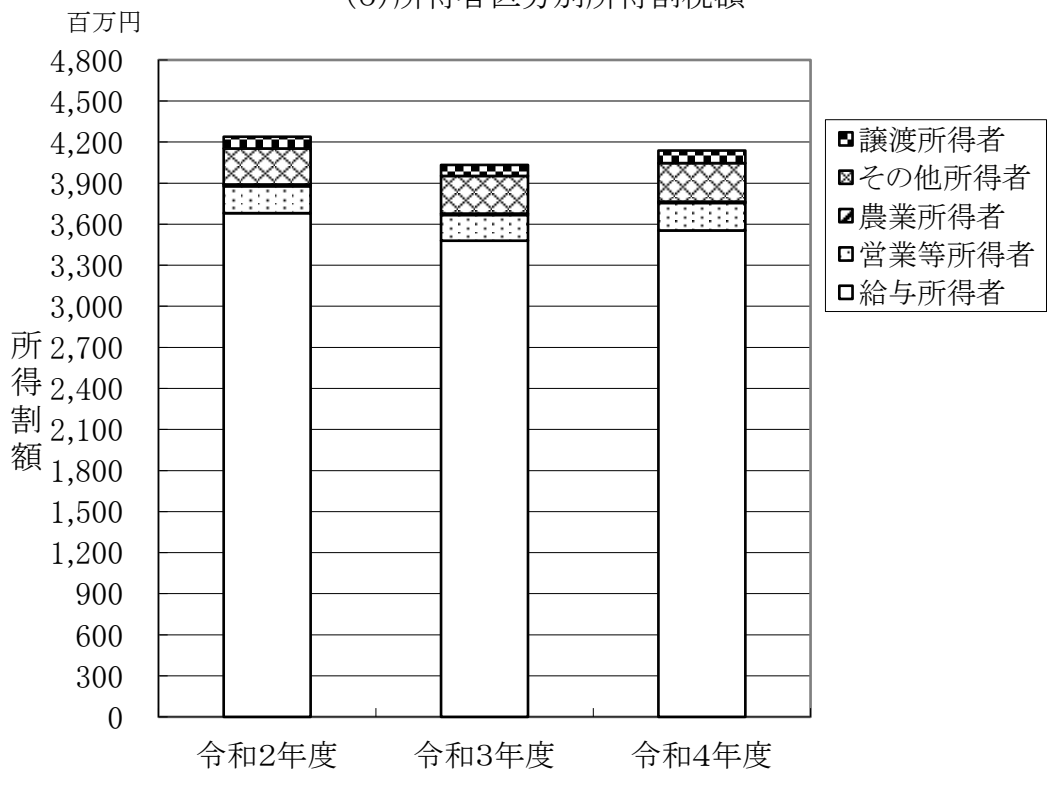
(注) この調べは、

- ① 市民税所得割を有する納税者を対象とする。
- ② 所得者区分1～4は、分離譲渡を有する納税者を除き、その主たる所得による区分である。

(5) 所得者区分別納税義務者数



(6) 所得者区分別所得割税額



(7) 法人市民税

1) 令和4年度均等割区分別課税状況

| 区分 | 資本金 | 従業者数 | 法人数 (社) | 構成比 (%) | 均等割 (千円) | 構成比 (%) | 法人税割 (千円) | 構成比 (%) |
|----|-------------------|-------|------------|------------|-------------|------------|--------------|------------|
| 9号 | 50億円超 | 50人超 | 19 | 0.8 | 64,500 | 20.7 | 163,670 | 19.6 |
| 8号 | 10億円超 50億円以下 | 50人超 | 12 | 0.5 | 23,625 | 7.6 | 56,798 | 6.8 |
| 7号 | 10億円超 | 50人以下 | 128 | 5.1 | 49,688 | 15.9 | 40,370 | 4.8 |
| 6号 | 1億円超 10億円以下 | 50人超 | 21 | 0.8 | 8,400 | 2.7 | 161,196 | 19.3 |
| 5号 | 1億円超 10億円以下 | 50人以下 | 87 | 3.5 | 14,147 | 4.5 | 28,846 | 3.4 |
| 4号 | 1千万円超 1億円以下 | 50人超 | 61 | 2.5 | 9,918 | 3.2 | 119,463 | 14.3 |
| 3号 | 1千万円超 1億円以下 | 50人以下 | 490 | 19.7 | 64,920 | 20.8 | 142,566 | 17.0 |
| 2号 | 1千万円以下 | 50人超 | 22 | 0.9 | 2,540 | 0.8 | 22,258 | 2.7 |
| 1号 | 上記以外の法人 1千万円以下 | | 1,646 | 66.2 | 74,467 | 23.9 | 101,678 | 12.2 |
| 合計 | | | 2,486 | 100.0 | 312,205 | 100.0 | 836,845 | 100.0 |

2) 法人市民税課税状況

| 区分 | 調定額 | | | | | | 法人数 | |
|-------|--------------|-------------|---------------|-------------|------------|-------------|-----------|-------------|
| | 均等割額 (千円) | 前年度比 (%) | 法人税割額 (千円) | 前年度比 (%) | 合計 (千円) | 前年度比 (%) | 合計 (社) | 前年度比 (%) |
| 令和2年度 | 308,285 | 100.9 | 956,730 | 81.1 | 1,265,015 | 85.1 | 2,425 | 100.7 |
| 令和3年度 | 302,546 | 98.1 | 753,347 | 78.7 | 1,055,893 | 83.5 | 2,451 | 101.1 |
| 令和4年度 | 312,205 | 103.2 | 836,845 | 111.1 | 1,149,050 | 108.8 | 2,486 | 101.4 |

3) 法人税率

①均等割額

(単位:円)

| 区分 | 平成16年11月1日 ～平成20年4月29日 | 平成20年4月30日 ～現行 |
|----|---------------------------|-------------------|
| 1号 | 3,000,000 | 50,000 |
| 2号 | 1,750,000 | 120,000 |
| 3号 | 410,000 | 130,000 |
| 4号 | 400,000 | 150,000 |
| 5号 | 160,000 | 160,000 |
| 6号 | 150,000 | 400,000 |
| 7号 | 130,000 | 410,000 |
| 8号 | 120,000 | 1,750,000 |
| 9号 | 50,000 | 3,000,000 |

②法人税割

(単位:%)

| 事業開始 年月日 | 平成26年10月1日 ～令和元年9月30日 |
|-------------|--------------------------|
| 伊賀市 | 9.7 |
| 標準税率 | 9.7 |
| 事業開始 年月日 | 令和元年10月1日 ～現行 |
| 伊賀市 | 6.0 |
| 標準税率 | 6.0 |

5 固定資産税

- (1) 固定資産税の調定額（現年課税分）
- (2) 納税義務者数
- (3) 土地
- (4) 家屋
- (5) 償却資産

5 固定資産税

(1) 固定資産税の調定額(現年課税分)

| 区分 | 令和2年度 | | 令和3年度 | | 令和4年度 | | |
|-------|-----------|-----------|-----------|-----------|-----------|-----------|-------|
| | 調定額(千円) | 前年度比(%) | 調定額(千円) | 前年度比(%) | 調定額(千円) | 前年度比(%) | |
| 土地 | 1,936,200 | 99.0 | 1,912,234 | 98.8 | 1,887,874 | 98.7 | |
| 家屋 | 3,225,471 | 102.2 | 2,978,039 | 92.3 | 3,176,495 | 106.7 | |
| 計 | 5,161,671 | 100.9 | 4,890,273 | 94.7 | 5,064,369 | 103.6 | |
| 償却資産 | 一般 | 2,338,914 | 106.6 | 2,210,124 | 94.5 | 2,259,549 | 102.2 |
| | 配分 | 403,902 | 97.2 | 410,075 | 101.5 | 404,101 | 98.5 |
| | 計 | 2,742,816 | 105.1 | 2,620,199 | 95.5 | 2,663,650 | 101.7 |
| 交・納付金 | 11,408 | 101.1 | 11,364 | 99.6 | 11,310 | 99.5 | |
| 合計 | 7,915,895 | 102.3 | 7,521,836 | 95.0 | 7,739,329 | 102.9 | |

* 免税点以上

(2) 納税義務者数

| 区分 | 令和2年度 | | 令和3年度 | | 令和4年度 | |
|------|---------------|-------------|---------------|-------------|---------------|-------------|
| | 納税義務者数 (人) | 前年度比 (%) | 納税義務者数 (人) | 前年度比 (%) | 納税義務者数 (人) | 前年度比 (%) |
| 土地 | 34,864 | 98.2 | 34,228 | 98.2 | 33,874 | 99.0 |
| 家屋 | 32,763 | 100.1 | 32,617 | 99.6 | 32,733 | 100.4 |
| 償却資産 | 1,666 | 102.5 | 1,582 | 95.0 | 1,766 | 111.6 |
| 合計 | 69,293 | 99.2 | 68,427 | 98.8 | 68,373 | 99.9 |

* 免税点以上

(3) 土地

① 筆数 (単位:筆)

| 区分 | 令和2年度 | 令和3年度 | 令和4年度 |
|-----|---------|---------|---------|
| 田 | 59,536 | 59,345 | 59,238 |
| 畑 | 36,075 | 35,895 | 35,786 |
| 宅地 | 117,429 | 117,643 | 117,693 |
| 山林 | 130,066 | 128,585 | 128,542 |
| その他 | 46,722 | 47,182 | 47,388 |
| 合計 | 389,828 | 388,650 | 388,647 |

*免税点以上

② 地積 (単位:千㎡)

| 区分 | 令和2年度 | 令和3年度 | 令和4年度 |
|-----|---------|---------|---------|
| 田 | 59,743 | 59,609 | 59,565 |
| 畑 | 10,715 | 10,624 | 10,634 |
| 宅地 | 26,858 | 26,897 | 26,880 |
| 山林 | 124,733 | 122,051 | 122,031 |
| その他 | 20,711 | 21,066 | 21,234 |
| 合計 | 242,760 | 240,247 | 240,344 |

*免税点以上

③ 評価格 (単位:千円)

| 区分 | 令和2年度 | 令和3年度 | 令和4年度 |
|-----|-------------|-------------|-------------|
| 田 | 7,451,667 | 7,577,260 | 7,554,555 |
| 畑 | 648,752 | 656,355 | 678,671 |
| 宅地 | 232,604,083 | 229,360,410 | 225,167,731 |
| 山林 | 2,702,753 | 2,214,441 | 2,201,425 |
| その他 | 21,902,715 | 22,765,780 | 23,315,927 |
| 合計 | 265,309,970 | 262,574,246 | 258,918,309 |

*免税点以上

(4) 家屋

① 棟数 (単位:棟)

| 区分 | 令和2年度 | 令和3年度 | 令和4年度 |
|-----|--------|--------|--------|
| 木造 | 58,671 | 58,560 | 58,730 |
| 非木造 | 22,467 | 22,102 | 22,545 |
| 合計 | 81,138 | 80,662 | 81,275 |

* 免税点以上

② 床面積 (単位:㎡)

| 区分 | 令和2年度 | 令和3年度 | 令和4年度 |
|-----|------------|------------|------------|
| 木造 | 5,022,822 | 5,025,544 | 5,056,335 |
| 非木造 | 5,509,781 | 5,362,415 | 5,558,765 |
| 合計 | 10,532,603 | 10,387,959 | 10,615,100 |

* 免税点以上

③ 決定価格 (単位:千円)

| 区分 | 令和2年度 | 令和3年度 | 令和4年度 |
|-----|-------------|-------------|-------------|
| 木造 | 81,545,059 | 78,221,121 | 80,520,640 |
| 非木造 | 153,882,514 | 144,687,826 | 151,403,172 |
| 合計 | 235,427,573 | 222,908,947 | 231,923,812 |

* 免税点以上

④ 新築住宅に対する軽減状況

| 区分 | 令和2年度 | 令和3年度 | 令和4年度 |
|----------|---------|---------|---------|
| 戸数(戸) | 1,123 | 1,115 | 1,100 |
| 床面積(㎡) | 110,510 | 110,434 | 108,266 |
| 軽減税額(千円) | 56,557 | 56,510 | 58,577 |

* 免税点以上

⑤ 用途別・構造別評価格構成状況

a) 用途別(木造)

| 区分 | 評価格(千円) | 構成率(%) | |
|----------|------------|-----------|------|
| 専用住宅 | 68,636,921 | 85.24 | |
| 共同住宅・寄宿舍 | 3,987,352 | 4.95 | |
| 併用住宅 | 1,978,508 | 2.46 | |
| 付属家 | 2,776,489 | 3.45 | |
| その他 | ホテル・旅館・料亭 | 149,537 | 0.18 |
| | 事務所・銀行・店舗 | 1,523,723 | 1.89 |
| | 劇場・病院 | 150,657 | 0.19 |
| | 工場・倉庫 | 949,413 | 1.18 |
| | 土蔵 | 368,040 | 0.46 |
| 合計 | 80,520,640 | 100.00 | |

b) 用途別(非木造)

| 区分 | 評価格(千円) | 構成率(%) | |
|------------|-------------|-----------|------|
| 事務所・店舗・百貨店 | 25,707,306 | 16.98 | |
| 住宅・アパート | 32,696,311 | 21.60 | |
| 工場・倉庫・市場 | 77,385,283 | 51.11 | |
| その他 | 病院・ホテル | 9,601,262 | 6.34 |
| | その他 | 6,013,010 | 3.97 |
| 合計 | 151,403,172 | 100.00 | |

c) 構造別

| 区分 | 評価格(千円) | 構成率(%) | |
|-----|-------------|-------------|-------|
| 木造 | 80,520,640 | 34.72 | |
| 非木造 | 鉄骨鉄筋コンクリート造 | 3,331,248 | 1.44 |
| | 鉄筋コンクリート造 | 21,658,221 | 9.34 |
| | 鉄骨造 | 108,236,799 | 46.67 |
| | 軽量鉄骨造 | 17,515,777 | 7.55 |
| | レンガ造・CB造 | 660,621 | 0.28 |
| | その他 | 506 | 0.00 |
| 合計 | 231,923,812 | 100.0 | |

(5) 償却資産

課税標準額

(単位:千円)

| 区分 | 令和2年度 | 令和3年度 | 令和4年度 |
|-----------|-------------|-------------|-------------|
| 構築物 | 27,931,455 | 26,754,531 | 27,675,670 |
| 機械及び装置 | 121,852,815 | 114,599,784 | 115,102,660 |
| 船舶 | 3,097 | 1,785 | 1,640 |
| 航空機 | 0 | 0 | 15 |
| 車両及び運搬具 | 1,019,622 | 980,731 | 988,452 |
| 工具、器具及び備品 | 15,606,713 | 14,013,488 | 14,294,077 |
| 大臣配分 | 28,850,157 | 28,921,940 | 28,828,289 |
| 合計 | 195,263,859 | 185,272,259 | 186,890,803 |

*免税点以上

6 軽自動車税(種別割)

7 市たばこ税

8 鉱産税

9 特別土地保有税

10 入湯税

11 交付金収入状況

6 軽自動車税(種別割)

| 区分 | | 税率 (円) | 令和2年度 | | | | | | |
|----------|--------------------------|-----------------|------------|-----------|-----------|------------|-------------|--------|-------|
| | | | 台数 | | | 調定額 | | | |
| | | | 非課税 (台) | 減免 (台) | 課税 (台) | 合計 (千円) | 前年度比 (%) | | |
| 原動機付自転車 | 50cc以下 | 2,000 | 6 | 15 | 5,186 | 10,372 | 94.5 | | |
| | 51～90cc | 2,000 | 2 | 2 | 279 | 558 | 96.2 | | |
| | 91～125cc | 2,400 | 4 | 0 | 566 | 1,358 | 101.4 | | |
| | ミニカー | 3,700 | 0 | 0 | 103 | 381 | 97.2 | | |
| | 小計 | | 12 | 17 | 6,134 | 12,670 | 95.3 | | |
| 軽自動車 | 二輪車 | | 3,600 | 0 | 1 | 997 | 3,589 | 102.7 | |
| | 被けん引車 | H27.3.31以前新規登録分 | 2,400 | 0 | 0 | 56 | 134 | 93.3 | |
| | | H27.4.1以降新規登録分 | 3,600 | 0 | 0 | 8 | 29 | 133.3 | |
| | 三輪車 | H27.3.31以前新規登録分 | 3,100 | 0 | 0 | 0 | 0 | - | |
| | | H27.4.1以降新規登録分 | 3,900 | 0 | 0 | 0 | 0 | - | |
| | | 重課適用分 | 4,600 | 0 | 0 | 2 | 9 | 100.0 | |
| | | 75%軽課適用分 | 1,000 | 0 | 0 | 0 | 0 | - | |
| | | 50%軽課適用分 | 2,000 | 0 | 0 | 0 | 0 | - | |
| | | 25%軽課適用分 | 3,000 | 0 | 0 | 0 | 0 | - | |
| | 四輪車 (H27.3.31以前新規登録分) | 乗用 | 営業用 | 5,500 | 0 | 0 | 4 | 22 | 100.0 |
| | | | 自家用 | 7,200 | 33 | 183 | 11,902 | 85,694 | 87.5 |
| | | 貨物 | 営業用 | 3,000 | 0 | 1 | 100 | 300 | 95.2 |
| | | | 自家用 | 4,000 | 87 | 31 | 4,316 | 17,264 | 86.2 |
| | 四輪車 (H27.4.1以降新規登録分) | 乗用 | 営業用 | 6,900 | 0 | 0 | 2 | 14 | 200.0 |
| | | | 自家用 | 10,800 | 2 | 103 | 7,188 | 77,630 | 131.0 |
| | | 貨物 | 営業用 | 3,800 | 0 | 0 | 74 | 281 | 151.0 |
| | | | 自家用 | 5,000 | 27 | 12 | 2,729 | 13,645 | 124.5 |
| | 四輪車 (重課適用分) | 乗用 | 営業用 | 8,200 | 0 | 0 | 0 | 0 | - |
| | | | 自家用 | 12,900 | 19 | 93 | 5,030 | 64,887 | 104.8 |
| | | 貨物 | 営業用 | 4,500 | 0 | 0 | 59 | 266 | 101.7 |
| | | | 自家用 | 6,000 | 116 | 33 | 4,938 | 29,628 | 99.5 |
| | 四輪車 (75%軽課適用分) | 乗用 | 営業用 | 1,800 | 0 | 0 | 0 | 0 | - |
| | | | 自家用 | 2,700 | 0 | 0 | 0 | 0 | - |
| | | 貨物 | 営業用 | 1,000 | 0 | 0 | 0 | 0 | - |
| | | | 自家用 | 1,300 | 0 | 0 | 0 | 0 | - |
| | 四輪車 (50%軽課適用分) | 乗用 | 営業用 | 3,500 | 0 | 0 | 0 | 0 | - |
| | | | 自家用 | 5,400 | 0 | 2 | 500 | 2,700 | 79.0 |
| | | 貨物 | 営業用 | 1,900 | 0 | 0 | 0 | 0 | - |
| | | | 自家用 | 2,500 | 0 | 0 | 0 | 0 | - |
| | 四輪車 (25%軽課適用分) | 乗用 | 営業用 | 5,200 | 0 | 0 | 0 | 0 | - |
| | | | 自家用 | 8,100 | 0 | 15 | 1,061 | 8,594 | 129.7 |
| | | 貨物 | 営業用 | 2,900 | 0 | 0 | 2 | 6 | 20.0 |
| | | | 自家用 | 3,800 | 0 | 0 | 76 | 289 | 113.4 |
| 小計 | | | 284 | 474 | 39,044 | 304,982 | 103.5 | | |
| 小型特殊車 | 農耕作業用 | | 2,400 | 14 | 0 | 3,427 | 8,225 | 96.6 | |
| | 特殊作業用 | | 5,900 | 2 | 0 | 332 | 1,959 | 99.7 | |
| | 小計 | | | 16 | 0 | 3,759 | 10,184 | 97.2 | |
| 二輪の小型自動車 | | 6,000 | 2 | 0 | 1,381 | 8,286 | 103.5 | | |
| 合計 | | | 314 | 491 | 50,318 | 336,121 | 103.0 | | |

| 区分 | | 税率 (円) | 令和3年度 | | | | | | |
|----------|--------------------------|-----------------|------------|-----------|-----------|------------|-------------|--------|-------|
| | | | 台数 | | | 調定額 | | | |
| | | | 非課税 (台) | 減免 (台) | 課税 (台) | 合計 (千円) | 前年度比 (%) | | |
| 原動機付自転車 | 50cc以下 | 2,000 | 6 | 14 | 4,971 | 9,942 | 95.9 | | |
| | 51～90cc | 2,000 | 0 | 1 | 277 | 554 | 99.3 | | |
| | 91～125cc | 2,400 | 4 | 0 | 597 | 1,433 | 105.5 | | |
| | ミニカー | 3,700 | 2 | 0 | 105 | 389 | 101.9 | | |
| | 小計 | | 12 | 15 | 5,950 | 12,317 | 97.2 | | |
| 軽自動車 | 二輪車 | | 3,600 | 0 | 1 | 1,025 | 3,690 | 102.8 | |
| | 被けん引車 | H27.3.31以前新規登録分 | 2,400 | 0 | 0 | 54 | 130 | 96.4 | |
| | | H27.4.1以降新規登録分 | 3,600 | 0 | 0 | 9 | 32 | - | |
| | 三輪車 | H27.3.31以前新規登録分 | 3,100 | 0 | 0 | 0 | 0 | - | |
| | | H27.4.1以降新規登録分 | 3,900 | 0 | 0 | 0 | 0 | - | |
| | | 重課適用分 | 4,600 | 0 | 0 | 2 | 9 | 100.0 | |
| | | 75%軽課適用分 | 1,000 | 0 | 0 | 0 | 0 | - | |
| | | 50%軽課適用分 | 2,000 | 0 | 0 | 0 | 0 | - | |
| | 四輪車 (H27.3.31以前新規登録分) | 乗用 | 営業用 | 5,500 | 0 | 0 | 3 | 17 | 75.0 |
| | | | 自家用 | 7,200 | 31 | 161 | 10,336 | 74,419 | 86.8 |
| | | 貨物 | 営業用 | 3,000 | 0 | 0 | 86 | 258 | 86.0 |
| | | | 自家用 | 4,000 | 71 | 27 | 3,739 | 14,956 | 86.6 |
| | 四輪車 (H27.4.1以降新規登録分) | 乗用 | 営業用 | 6,900 | 0 | 0 | 2 | 14 | 100.0 |
| | | | 自家用 | 10,800 | 2 | 127 | 8,613 | 93,020 | 119.8 |
| | | 貨物 | 営業用 | 3,800 | 0 | 1 | 87 | 331 | 117.6 |
| | 自家用 | | 5,000 | 37 | 12 | 3,248 | 16,240 | 119.0 | |
| | 四輪車 (重課適用分) | 乗用 | 営業用 | 8,200 | 0 | 0 | 1 | 8 | - |
| | | | 自家用 | 12,900 | 19 | 100 | 5,156 | 66,512 | 102.5 |
| | | 貨物 | 営業用 | 4,500 | 0 | 0 | 57 | 257 | 96.6 |
| | 自家用 | | 6,000 | 122 | 28 | 4,963 | 29,778 | 100.5 | |
| | 四輪車 (75%軽課適用分) | 乗用 | 営業用 | 1,800 | 0 | 0 | 0 | 0 | - |
| | | | 自家用 | 2,700 | 0 | 0 | 0 | 0 | - |
| | | 貨物 | 営業用 | 1,000 | 0 | 0 | 0 | 0 | - |
| | 自家用 | | 1,300 | 0 | 0 | 0 | 0 | - | |
| | 四輪車 (50%軽課適用分) | 乗用 | 営業用 | 3,500 | 0 | 0 | 0 | 0 | - |
| | | | 自家用 | 5,400 | 1 | 1 | 132 | 713 | 26.4 |
| | | 貨物 | 営業用 | 1,900 | 0 | 0 | 0 | 0 | - |
| | 自家用 | | 2,500 | 0 | 0 | 0 | 0 | - | |
| | 四輪車 (25%軽課適用分) | 乗用 | 営業用 | 5,200 | 0 | 0 | 0 | 0 | - |
| | | | 自家用 | 8,100 | 0 | 16 | 1,164 | 9,428 | 109.7 |
| | | 貨物 | 営業用 | 2,900 | 0 | 0 | 1 | 3 | 50.0 |
| 自家用 | 3,800 | | 2 | 0 | 52 | 198 | 68.4 | | |
| 小計 | | | 285 | 474 | 38,730 | 310,013 | 101.6 | | |
| 小型特殊車 | 農耕作業用 | | 2,400 | 14 | 0 | 3,319 | 7,966 | 96.8 | |
| | 特殊作業用 | | 5,900 | 2 | 0 | 339 | 2,000 | 102.1 | |
| | 小計 | | | 16 | 0 | 3,658 | 9,966 | 97.9 | |
| 二輪の小型自動車 | | 6,000 | 2 | 0 | 1,384 | 8,304 | 100.2 | | |
| 合計 | | | 315 | 489 | 49,722 | 340,600 | 101.3 | | |

| 区分 | | 税率 (円) | 令和4年度 | | | | | | |
|----------|--------------------------|-----------------|------------|-----------|-----------|------------|-------------|---------|-------|
| | | | 台数 | | | 調定額 | | | |
| | | | 非課税 (台) | 減免 (台) | 課税 (台) | 合計 (千円) | 前年度比 (%) | | |
| 原動機付自転車 | 50cc以下 | 2,000 | 6 | 11 | 4,761 | 9,522 | 95.8 | | |
| | 51～90cc | 2,000 | 0 | 0 | 293 | 586 | 105.8 | | |
| | 91～125cc | 2,400 | 4 | 0 | 673 | 1,615 | 112.7 | | |
| | ミニカー | 3,700 | 2 | 0 | 106 | 392 | 101.0 | | |
| | 小計 | | 12 | 11 | 5,833 | 12,115 | 98.4 | | |
| 軽自動車 | 二輪車 | | 3,600 | 0 | 1 | 1,066 | 3,838 | 104.0 | |
| | 被けん引車 | H27.3.31以前新規登録分 | 2,400 | 0 | 0 | 54 | 130 | 100.0 | |
| | | H27.4.1以降新規登録分 | 3,600 | 0 | 0 | 12 | 43 | 133.3 | |
| | 三輪車 | H27.3.31以前新規登録分 | 3,100 | 0 | 0 | 0 | 0 | - | |
| | | H27.4.1以降新規登録分 | 3,900 | 0 | 0 | 0 | 0 | - | |
| | | 重課適用分 | 4,600 | 0 | 0 | 2 | 9 | 100.0 | |
| | | 75%軽課適用分 | 1,000 | 0 | 0 | 0 | 0 | - | |
| | | 50%軽課適用分 | 2,000 | 0 | 0 | 0 | 0 | - | |
| | 25%軽課適用分 | 3,000 | 0 | 0 | 0 | 0 | - | | |
| | 四輪車 (H27.3.31以前新規登録分) | 乗用 | 営業用 | 5,500 | 0 | 0 | 5 | 28 | 166.7 |
| | | | 自家用 | 7,200 | 31 | 148 | 8,919 | 64,217 | 86.3 |
| | | 貨物 | 営業用 | 3,000 | 0 | 0 | 84 | 252 | 97.7 |
| | | | 自家用 | 4,000 | 60 | 24 | 3,186 | 12,744 | 85.2 |
| | 四輪車 (H27.4.1以降新規登録分) | 乗用 | 営業用 | 6,900 | 0 | 0 | 3 | 21 | 150.0 |
| | | | 自家用 | 10,800 | 3 | 159 | 10,989 | 118,681 | 127.6 |
| | | 貨物 | 営業用 | 3,800 | 0 | 1 | 100 | 380 | 114.9 |
| | | | 自家用 | 5,000 | 48 | 20 | 3,749 | 18,745 | 115.4 |
| | 四輪車 (重課適用分) | 乗用 | 営業用 | 8,200 | 0 | 0 | 1 | 8 | - |
| | | | 自家用 | 12,900 | 16 | 102 | 5,308 | 68,473 | 102.9 |
| | | 貨物 | 営業用 | 4,500 | 0 | 0 | 58 | 261 | 101.8 |
| | | | 自家用 | 6,000 | 128 | 26 | 4,991 | 29,946 | 100.6 |
| | 四輪車 (75%軽課適用分) | 乗用 | 営業用 | 1,800 | 0 | 0 | 0 | 0 | - |
| | | | 自家用 | 2,700 | 0 | 0 | 0 | 0 | - |
| | | 貨物 | 営業用 | 1,000 | 0 | 0 | 0 | 0 | - |
| | | | 自家用 | 1,300 | 0 | 0 | 1 | 1 | - |
| | 四輪車 (50%軽課適用分) | 乗用 | 営業用 | 3,500 | 0 | 0 | 0 | 0 | - |
| | | | 自家用 | 5,400 | 0 | 0 | 0 | 0 | 0.0 |
| | | 貨物 | 営業用 | 1,900 | 0 | 0 | 0 | 0 | - |
| | | | 自家用 | 2,500 | 0 | 0 | 0 | 0 | - |
| | 四輪車 (25%軽課適用分) | 乗用 | 営業用 | 5,200 | 0 | 0 | 0 | 0 | - |
| | | | 自家用 | 8,100 | 0 | 0 | 0 | 0 | 0.0 |
| | | 貨物 | 営業用 | 2,900 | 0 | 0 | 0 | 0 | 0.0 |
| | | | 自家用 | 3,800 | 0 | 0 | 0 | 0 | 0.0 |
| 小計 | | | 286 | 481 | 38,528 | 317,777 | 102.5 | | |
| 小型特殊車 | 農耕作業用 | | 2,400 | 14 | 0 | 3,205 | 7,692 | 96.6 | |
| | 特殊作業用 | | 5,900 | 2 | 0 | 337 | 1,988 | 99.4 | |
| | 小計 | | | 16 | 0 | 3,542 | 9,680 | 97.1 | |
| 二輪の小型自動車 | | 6,000 | 2 | 0 | 1,404 | 8,424 | 101.4 | | |
| 合計 | | | 316 | 492 | 49,307 | 347,996 | 102.2 | | |

7 市たばこ税

| 区分 | 売渡たばこ 本数(本) | 調定額 | |
|-------|----------------|-------------|---------|
| | | 合計(円) | 前年度比(%) |
| 令和2年度 | 106,676,850 | 626,834,769 | 96.6 |
| 令和3年度 | 106,967,193 | 675,032,542 | 107.7 |
| 令和4年度 | 108,102,840 | 708,289,791 | 104.9 |

8 鉱産税

| 区分 | 課税標準額 (円) | 調定額 | |
|-------|--------------|---------|---------|
| | | 合計(円) | 前年度比(%) |
| 令和2年度 | 16,348,475 | 149,000 | 356.5 |
| 令和3年度 | 5,011,550 | 33,400 | 22.4 |
| 令和4年度 | 5,356,650 | 35,800 | 107.2 |

9 特別土地保有税

| 区分 | 保有分 | | | 取得分 | | | 合計 | |
|-------|-----------|------------|-------------|-----------|------------|-------------|-----------|------------|
| | 件数 (件) | 調定額 (円) | 前年度比 (%) | 件数 (件) | 調定額 (円) | 前年度比 (%) | 件数 (件) | 調定額 (円) |
| 令和2年度 | 0 | 0 | - | 0 | 0 | - | 0 | 0 |
| 令和3年度 | 0 | 0 | - | 0 | 0 | - | 0 | 0 |
| 令和4年度 | 0 | 0 | - | 0 | 0 | - | 0 | 0 |

10 入湯税

| 区分 | 入湯客数 (人) | 現年課税分 | | 滞納繰越分 | | 合計 | |
|-------|-------------|------------|---------|--------|---------|------------|---------|
| | | 調定額(円) | 前年度比(%) | 調定額(円) | 前年度比(%) | 調定額(円) | 前年度比(%) |
| 令和2年度 | 246,558 | 36,983,700 | 68.2 | 0 | - | 36,983,700 | 68.2 |
| 令和3年度 | 252,745 | 37,911,750 | 102.5 | 0 | - | 37,911,750 | 102.5 |
| 令和4年度 | 323,454 | 28,973,025 | 76.4 | 0 | - | 28,973,025 | 76.4 |

11 交付金収入状況

利子割交付金

| 区分 | 8月期(千円) | 12月期(千円) | 3月期(千円) | 合計(千円) | 前年度比(%) |
|-------|---------|----------|---------|--------|---------|
| 令和2年度 | 4,533 | 4,671 | 3,319 | 12,523 | 105.4 |
| 令和3年度 | 4,214 | 2,796 | 1,967 | 8,977 | 71.7 |
| 令和4年度 | 2,351 | 1,575 | 1,105 | 5,031 | 56.0 |

配当割交付金

| 区分 | 8月期(千円) | 12月期(千円) | 3月期(千円) | 合計(千円) | 前年度比(%) |
|-------|---------|----------|---------|--------|---------|
| 令和2年度 | 15,676 | 2,646 | 39,869 | 58,191 | 95.7 |
| 令和3年度 | 15,854 | 2,964 | 69,791 | 88,609 | 152.3 |
| 令和4年度 | 19,081 | 2,972 | 54,487 | 76,540 | 86.4 |

株式等譲渡所得割交付金

| 区分 | 8月期(千円) | 12月期(千円) | 3月期(千円) | 合計(千円) | 前年度比(%) |
|-------|---------|----------|---------|--------|---------|
| 令和2年度 | - | - | 63,207 | 63,207 | 189.7 |
| 令和3年度 | - | - | 96,257 | 96,257 | 152.3 |
| 令和4年度 | - | - | 55,198 | 55,198 | 57.3 |

地方消費税交付金

| 区分 | 6月期(千円) | 9月期(千円) | 12月期(千円) | 3月期(千円) | 合計(千円) | 前年度比(%) |
|-------|---------|---------|----------|---------|-----------|---------|
| 令和2年度 | 481,519 | 711,192 | 379,716 | 534,811 | 2,107,238 | 120.5 |
| 令和3年度 | 453,419 | 760,996 | 482,846 | 589,912 | 2,287,173 | 108.5 |
| 令和4年度 | 568,957 | 692,317 | 477,893 | 638,525 | 2,377,692 | 104.0 |

ゴルフ場利用税交付金

| 区分 | 8月期(千円) | 12月期(千円) | 3月期(千円) | 合計(千円) | 前年度比(%) |
|-------|---------|----------|---------|---------|---------|
| 令和2年度 | 51,445 | 64,560 | 44,036 | 160,041 | 93.4 |
| 令和3年度 | 83,703 | 67,841 | 50,232 | 201,777 | 126.1 |
| 令和4年度 | 81,476 | 66,269 | 46,479 | 194,224 | 96.3 |

法人事業税

| 区分 | 8月期(千円) | 12月期(千円) | 3月期(千円) | 合計(千円) | 前年度比(%) |
|-------|---------|----------|---------|---------|---------|
| 令和2年度 | 94,571 | 26,351 | 38,529 | 159,451 | 皆増 |
| 令和3年度 | 134,384 | 53,050 | 91,303 | 278,737 | 174.8 |
| 令和4年度 | 163,385 | 56,167 | 101,133 | 320,685 | 115.0 |

自動車取得税交付金

| 区分 | 8月期(千円) | 12月期(千円) | 3月期(千円) | 合計(千円) | 前年度比(%) |
|-------|---------|----------|---------|--------|---------|
| 令和2年度 | 8 | - | 28 | 36 | 0.0 |
| 令和3年度 | 2 | - | 7 | 9 | 25.7 |
| 令和4年度 | - | - | 1,086 | 1,086 | 12066.7 |

環境性能割交付金

| 区分 | 8月期(千円) | 12月期(千円) | 3月期(千円) | 合計(千円) | 前年度比(%) |
|-------|---------|----------|---------|--------|---------|
| 令和2年度 | 15,377 | 22,587 | 27,309 | 65,273 | 218.6 |
| 令和3年度 | 20,630 | 19,151 | 26,560 | 66,341 | 101.6 |
| 令和4年度 | 23,665 | 25,526 | 32,524 | 81,715 | 123.2 |

1 2 徴 収

- (1) 一般市税収入率
- (2) 令和4年度一般市税収入比率
- (3) 収入実績表
- (4) 滞納処分（差押等）実施状況
- (5) 不納欠損処分
- (6) 令和4年度市税口座振替制度加入状況

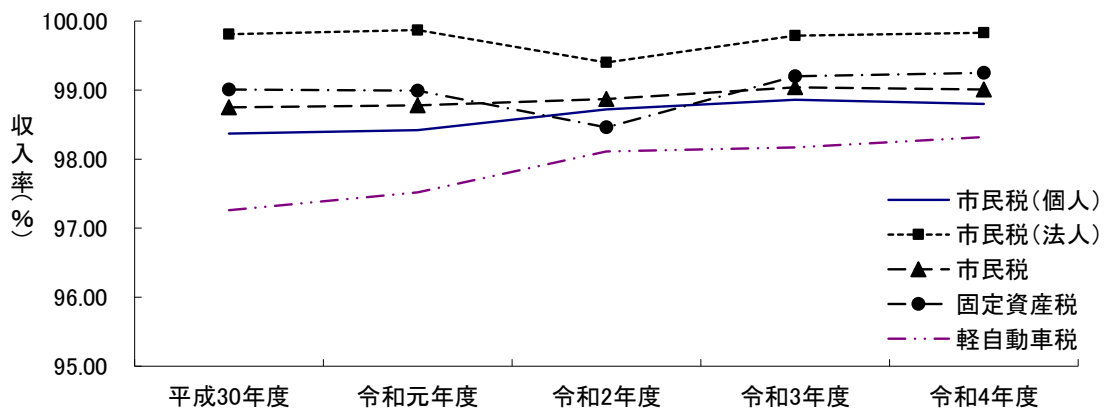
12 徴収

(1) 一般市税収入率

(単位:%)

| 区分 | 平成30年度 | 令和元年度 | 令和2年度 | 令和3年度 | 令和4年度 |
|---------|--------|-------|-------|-------|-------|
| 市民税(個人) | 98.37 | 98.42 | 98.72 | 98.86 | 98.8 |
| 市民税(法人) | 99.81 | 99.87 | 99.4 | 99.79 | 99.83 |
| 市民税 | 98.75 | 98.78 | 98.87 | 99.04 | 99.01 |
| 固定資産税 | 99.01 | 98.99 | 98.46 | 99.2 | 99.25 |
| 軽自動車税 | 97.26 | 97.52 | 98.11 | 98.17 | 98.32 |

一般市税収入率

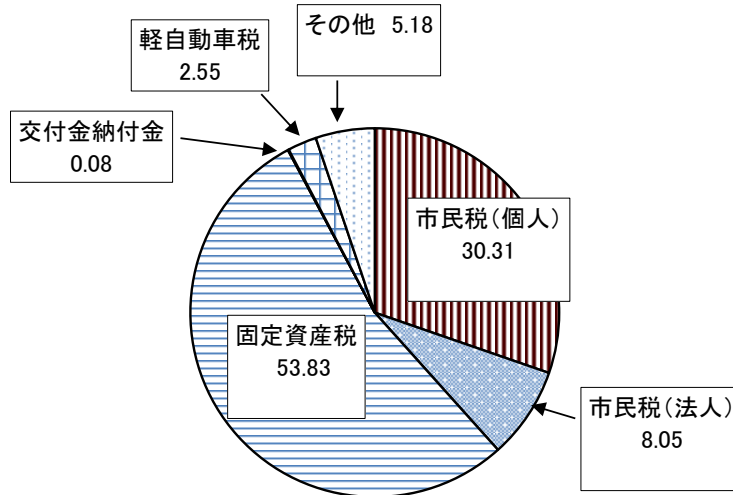


(2) 令和4年度一般市税収入比率

(単位:%)

| 区分 | 市民税(個人) | 市民税(法人) | 固定資産税 | 交付金納付金 | 軽自動車税 | その他 |
|------|---------|---------|--------|--------|-------|-------|
| 収入比率 | 30.31% | 8.05% | 53.83% | 0.08% | 2.55% | 5.18% |

一般市税収入比率(単位:%)



(3) 収入実績表

| 区分 | | 平成30年度 | | 令和元年度 | | 令和2年度 | |
|---------|-------|----------------|--------|----------------|--------|----------------|--------|
| | | 収入額(円) | 収入率(%) | 収入額(円) | 収入率(%) | 収入額(円) | 収入率(%) |
| 市民税 | | 6,059,940,520 | 96.20 | 5,987,987,118 | 96.20 | 5,770,442,486 | 96.42 |
| 個人 | 現年課税分 | 4,399,575,063 | 98.37 | 4,447,791,262 | 98.42 | 4,442,039,073 | 98.72 |
| | 滞納繰越分 | 59,390,209 | 29.82 | 54,305,959 | 27.69 | 68,000,576 | 34.29 |
| | 小計 | 4,458,965,272 | 95.44 | 4,502,097,221 | 95.48 | 4,510,039,649 | 96.00 |
| 法人 | 現年課税分 | 1,597,873,518 | 99.81 | 1,483,774,400 | 99.87 | 1,257,459,900 | 99.40 |
| | 滞納繰越分 | 3,101,730 | 11.61 | 2,115,497 | 8.89 | 2,942,937 | 13.67 |
| | 小計 | 1,600,975,248 | 98.36 | 1,485,889,897 | 98.44 | 1,260,402,837 | 97.97 |
| 現年課税分 | | 5,997,448,581 | 98.75 | 5,931,565,662 | 98.78 | 5,699,498,973 | 98.87 |
| 滞納繰越分 | | 62,491,939 | 27.67 | 56,421,456 | 25.66 | 70,943,513 | 32.27 |
| 固定資産税 | | 7,688,735,653 | 93.85 | 7,738,551,685 | 94.50 | 7,894,516,258 | 94.87 |
| 全期 | | 5,024,321,374 | 98.62 | 5,065,439,087 | 99.05 | 5,082,662,611 | 98.47 |
| 償却資産 | | 2,570,892,139 | 99.77 | 2,581,083,429 | 98.87 | 2,699,567,644 | 98.42 |
| 交付金・納付金 | | 11,560,800 | 100.00 | 11,279,000 | 100.00 | 11,408,100 | 100.00 |
| 現年課税分 | | 7,606,774,313 | 99.01 | 7,657,801,516 | 98.99 | 7,793,638,355 | 98.46 |
| 滞納繰越分 | | 81,961,340 | 16.09 | 80,750,169 | 17.83 | 100,877,903 | 24.86 |
| 軽自動車税 | | 314,250,136 | 92.00 | 331,713,128 | 92.28 | 352,624,061 | 93.22 |
| 現年課税分 | | 308,984,285 | 97.26 | 326,779,448 | 97.52 | 346,606,370 | 98.11 |
| 滞納繰越分 | | 5,265,851 | 22.07 | 4,933,680 | 20.25 | 6,017,691 | 24.06 |
| 特別土地保有税 | | 8,530,400 | 100.00 | 0 | 0.00 | 0 | 0.00 |
| 滞納繰越分 | | 8,530,400 | 100.00 | 0 | 0.00 | 0 | 0.00 |
| 都市計画税 | | 9,282 | 0.38 | 3,596 | 0.35 | 76,370 | 39.34 |
| 滞納繰越分 | | 9,282 | 0.38 | 3,596 | 0.35 | 76,370 | 39.34 |
| その他 | | 703,526,620 | 99.44 | 703,436,959 | 100.00 | 663,967,469 | 100.00 |
| 現年課税分 | | 703,526,620 | 100.00 | 703,436,959 | 100.00 | 663,967,469 | 100.00 |
| 滞納繰越分 | | 0 | 0.00 | 0 | 0.00 | 0 | 0.00 |
| 合計 | | 14,774,992,611 | 95.00 | 14,761,692,486 | 95.37 | 14,681,626,644 | 95.65 |
| 現年課税分 | | 14,616,733,799 | 98.91 | 14,619,583,585 | 98.92 | 14,503,711,167 | 98.93 |
| 滞納繰越分 | | 158,258,812 | 20.45 | 142,108,901 | 20.35 | 177,915,477 | 25.87 |

| 区分 | 令和3年度 | | 令和4年度 | |
|---------|----------------|--------|----------------|--------|
| | 収入額(円) | 収入率(%) | 収入額(円) | 収入率(%) |
| 市民税 | 5,392,489,263 | 96.53 | 5,511,511,959 | 96.76 |
| 個人 | | | | |
| 現年課税分 | 4,283,392,079 | 98.86 | 4,317,748,070 | 98.80 |
| 滞納繰越分 | 48,336,550 | 27.94 | 45,270,049 | 28.49 |
| 小計 | 4,331,728,629 | 96.14 | 4,363,018,119 | 96.33 |
| 法人 | | | | |
| 現年課税分 | 1,053,689,100 | 99.79 | 1,147,040,000 | 99.83 |
| 滞納繰越分 | 7,071,534 | 28.57 | 1,453,840 | 8.06 |
| 小計 | 1,060,760,634 | 98.16 | 1,148,493,840 | 98.41 |
| 現年課税分 | 5,337,081,179 | 99.04 | 5,464,788,070 | 99.01 |
| 滞納繰越分 | 55,408,084 | 28.02 | 46,723,889 | 26.41 |
| 固定資産税 | 7,580,241,610 | 95.65 | 7,756,915,439 | 96.17 |
| 全期 | 4,858,263,247 | 99.35 | 5,039,106,368 | 99.50 |
| 償却資産 | 2,591,852,484 | 98.92 | 2,630,541,103 | 98.76 |
| 交付金・納付金 | 11,364,400 | 100.00 | 11,310,200 | 100.00 |
| 現年課税分 | 7,461,480,131 | 99.20 | 7,680,957,671 | 99.25 |
| 滞納繰越分 | 118,761,479 | 29.49 | 75,957,768 | 23.28 |
| 軽自動車税 | 359,277,948 | 93.78 | 369,343,079 | 94.55 |
| 現年課税分 | 353,510,009 | 98.17 | 363,633,894 | 98.32 |
| 滞納繰越分 | 5,767,939 | 25.05 | 5,709,185 | 27.48 |
| 特別土地保有税 | 0 | 0.00 | 0 | 0.00 |
| 滞納繰越分 | 0 | 0.00 | 0 | 0.00 |
| 都市計画税 | 26,199 | 48.78 | 0 | 0.00 |
| 滞納繰越分 | 26,199 | 48.78 | 0 | 0.00 |
| その他 | 712,977,692 | 100.00 | 737,298,616 | 100.00 |
| 現年課税分 | 712,977,692 | 100.00 | 737,298,616 | 100.00 |
| 滞納繰越分 | 0 | 0.00 | 0 | 0.00 |
| 合計 | 14,045,012,712 | 96.15 | 14,375,069,093 | 96.54 |
| 現年課税分 | 13,865,049,011 | 99.15 | 14,246,678,251 | 99.17 |
| 滞納繰越分 | 179,963,701 | 28.86 | 128,390,842 | 24.50 |

(4) 滞納処分(差押等)実施状況

各年度末日現在

市税(市・県民税、固定資産税、都市計画税、軽自動車税)の差押状況

| 区分 | | 差押件数・金額 | | | | | 交付要求 | 合計 |
|--------|--------|---------|---------|---------|---------|-------|---------|---------|
| | | 給与・年金 | 預貯金 | その他債権 | 不動産 | 動産等 | | |
| 平成30年度 | 件数(件) | 282 | 453 | 55 | 7 | 0 | 52 | 849 |
| | 金額(千円) | 61,800 | 29,604 | 1,951 | 18,379 | 0 | 259,903 | 371,637 |
| 令和元年度 | 件数(件) | 291 | 337 | 51 | 7 | 1 | 48 | 735 |
| | 金額(千円) | 68,443 | 26,638 | 58,434 | 3,424 | 3,169 | 7,955 | 168,063 |
| 令和2年度 | 件数(件) | 258 | 248 | 63 | 21 | 1 | 50 | 641 |
| | 金額(千円) | 56,899 | 27,192 | 26,697 | 349,173 | 6,474 | 13,252 | 479,687 |
| 令和3年度 | 件数(件) | 341 | 353 | 84 | 8 | 1 | 66 | 853 |
| | 金額(千円) | 83,821 | 48,207 | 44,630 | 7,078 | 543 | 53,136 | 237,415 |
| 令和4年度 | 件数(件) | 304 | 354 | 124 | 23 | 2 | 79 | 886 |
| | 金額(千円) | 76,959 | 268,314 | 226,842 | 131,342 | 2,504 | 184,679 | 890,640 |

(5) 不納欠損処分

| 区分 | | 平成30年度 | 令和元年度 | 令和2年度 | 令和3年度 | 令和4年度 |
|----------|-------|------------|------------|------------|------------|------------|
| 市県民税(個人) | 件数(件) | 291 | 227 | 322 | 318 | 512 |
| | 金額(円) | 26,614,407 | 20,538,679 | 23,088,091 | 14,292,360 | 17,419,085 |
| 市民税(法人) | 件数(件) | 21 | 16 | 10 | 11 | 5 |
| | 金額(円) | 2,805,000 | 1,798,602 | 730,976 | 1,843,009 | 455,142 |
| 固定資産税 | 件数(件) | 415 | 254 | 297 | 287 | 269 |
| | 金額(円) | 51,023,490 | 33,666,651 | 24,201,326 | 17,433,197 | 15,655,922 |
| 軽自動車税 | 件数(件) | 313 | 227 | 240 | 261 | 234 |
| | 金額(円) | 2,530,944 | 2,012,582 | 2,136,082 | 3,035,642 | 2,956,490 |
| 特別土地保有税 | 件数(件) | 0 | 0 | 0 | 0 | 0 |
| | 金額(円) | 0 | 0 | 0 | 0 | 0 |
| 入湯税 | 件数(件) | 1 | 0 | 0 | 0 | 0 |
| | 金額(円) | 3,947,291 | 0 | 0 | 0 | 0 |
| 合計 | 件数(件) | 1,041 | 724 | 869 | 877 | 1,020 |
| | 金額(円) | 86,921,132 | 58,016,514 | 50,156,475 | 36,604,208 | 36,486,639 |

注) 固定資産税の中には都市計画税を含む。

(6) 令和4年度市税口座振替制度加入状況

| 区分 | 納税義務者 (人) | 口座利用者 (人) | 口座 利用率 (%) |
|------------|--------------|--------------|------------------|
| 市県民税(普徴) | 12,179 | 3,529 | 28.98 |
| 固定資産税 | 46,985 | 24,311 | 51.74 |
| 軽自動車税(種別割) | 32,580 | 10,210 | 31.34 |
| 合計 | 91,744 | 38,050 | 41.47 |

13 国民健康保険税

- (1) 国民健康保険税の税率及び賦課割合
- (2) 算出税額及び調定額
- (3) 世帯及び一人当たり調定額
- (4) 収入額及び収納率
- (5) 差押状況
- (6) 不能欠損処分
- (7) 令和4年度口座振替制度加入状況

13 国民健康保険税

(1) 国民健康保険税の税率及び賦課割合

| 区分 | 令和2年度 | | | 令和3年度 | | | 令和4年度 | | | | |
|---------|-------|---------|---------|---------|---------|---------|---------|---------|---------|---------|-------|
| | 医療分 | 介護分 | 支援金分 | 医療分 | 介護分 | 支援金分 | 医療分 | 介護分 | 支援金分 | | |
| 税率 | 所得割 % | 7.03 | 1.7 | 1.78 | 7.08 | 1.97 | 2.07 | 7.11 | 2.22 | 2.33 | |
| | 資産割 % | 0.0 | 0.0 | 0.0 | 0.0 | 0.0 | 0.0 | 0.0 | 0.0 | 0.0 | |
| | 均等割 円 | 23,900 | 7,700 | 6,100 | 26,600 | 9,700 | 7,800 | 29,300 | 11,600 | 9,500 | |
| | 平等割 円 | 22,000 | 4,500 | 5,700 | 22,000 | 5,200 | 6,200 | 22,000 | 5,900 | 6,700 | |
| 賦課割合 | 所得割 % | 一般 | 52.48 | 51.38 | 52.15 | 50.13 | 49.79 | 50.39 | 49.52 | 49.65 | 50.29 |
| | | 退職 | 0.00 | 0.00 | 0.00 | 0.00 | 0.00 | 0.00 | 0.00 | 0.00 | 0.00 |
| | | 計 | 52.48 | 51.38 | 52.15 | 50.13 | 49.79 | 50.39 | 49.52 | 49.65 | 50.29 |
| | 資産割 % | 一般 | 0.0 | 0.0 | 0.0 | 0.0 | 0.0 | 0.0 | 0.0 | 0.0 | 0.0 |
| | | 退職 | 0.0 | 0.0 | 0.0 | 0.0 | 0.0 | 0.0 | 0.0 | 0.0 | 0.0 |
| | | 計 | 0.0 | 0.0 | 0.0 | 0.0 | 0.0 | 0.0 | 0.0 | 0.0 | 0.0 |
| | 均等割 % | 一般 | 30.39 | 32.41 | 30.44 | 32.94 | 34.31 | 33.21 | 34.31 | 34.97 | 34.46 |
| | | 退職 | 0.00 | 0.00 | 0.00 | 0.00 | 0.00 | 0.00 | 0.00 | 0.00 | 0.00 |
| | | 計 | 30.39 | 32.41 | 30.44 | 32.94 | 34.31 | 33.21 | 34.31 | 34.97 | 34.46 |
| | 平等割 % | 一般 | 17.13 | 16.21 | 17.41 | 16.93 | 15.90 | 16.40 | 16.17 | 15.38 | 15.25 |
| | | 退職 | 0.00 | 0.00 | 0.00 | 0.00 | 0.00 | 0.00 | 0.00 | 0.00 | 0.00 |
| | | 計 | 17.13 | 16.21 | 17.41 | 16.93 | 15.90 | 16.40 | 16.17 | 15.38 | 15.25 |
| 賦課限度額 円 | | 630,000 | 170,000 | 190,000 | 630,000 | 170,000 | 190,000 | 650,000 | 170,000 | 200,000 | |

(2) 算出税額及び調定額

(単位:千円)

| 区分 | 令和2年度 | | | 令和3年度 | | | 令和4年度 | | | |
|---------|-------|-----------|---------|---------|-----------|---------|---------|-----------|---------|---------|
| | 医療分 | 介護分 | 支援金分 | 医療分 | 介護分 | 支援金分 | 医療分 | 介護分 | 支援金分 | |
| 算出税額 A | 一般 | 1,445,921 | 120,367 | 368,456 | 1,458,554 | 137,232 | 424,246 | 1,499,303 | 153,769 | 483,928 |
| | 退職 | 0 | 0 | 0 | 0 | 0 | 0 | 0 | 0 | 0 |
| | 計 | 1,445,921 | 120,367 | 368,456 | 1,458,554 | 137,232 | 424,246 | 1,499,303 | 153,769 | 483,928 |
| 限度超過額 B | 一般 | 60,044 | 3,488 | 12,189 | 53,732 | 5,755 | 15,003 | 68,407 | 10,185 | 23,965 |
| | 退職 | 0 | 0 | 0 | 0 | 0 | 0 | 0 | 0 | 0 |
| | 計 | 60,044 | 3,488 | 12,189 | 53,732 | 5,755 | 15,003 | 68,407 | 10,185 | 23,965 |
| 軽減額 C | 一般 | 203,651 | 16,637 | 52,273 | 221,605 | 20,683 | 64,090 | 230,223 | 23,507 | 73,135 |
| | 退職 | 0 | 0 | 0 | 0 | 0 | 0 | 0 | 0 | 0 |
| | 計 | 203,651 | 16,637 | 52,273 | 221,605 | 20,683 | 64,090 | 230,223 | 23,507 | 73,135 |
| 減免額 D | 一般 | 560 | 0 | 143 | 625 | 0 | 180 | 1,129 | 0 | 363 |
| | 退職 | 0 | 0 | 0 | 0 | 0 | 0 | 0 | 0 | 0 |
| | 計 | 560 | 0 | 143 | 625 | 0 | 180 | 1,129 | 0 | 363 |
| 減額 E | 一般 | △ 2,828 | △ 1,521 | △ 1,539 | 6,589 | △ 761 | 934 | △ 25,743 | △ 958 | △ 9,352 |
| | 退職 | 0 | 0 | 0 | 0 | 0 | 0 | 0 | 0 | 0 |
| | 計 | △ 2,828 | △ 1,521 | △ 1,539 | 6,589 | △ 761 | 934 | △ 25,743 | △ 958 | △ 9,352 |
| 調定額 F | 一般 | 1,178,838 | 98,721 | 302,312 | 1,189,181 | 110,033 | 345,907 | 1,173,801 | 119,119 | 377,113 |
| | 退職 | 0 | 0 | 0 | 0 | 0 | 0 | 0 | 0 | 0 |
| | 計 | 1,178,838 | 98,721 | 302,312 | 1,189,181 | 110,033 | 345,907 | 1,173,801 | 119,119 | 377,113 |

(注) F=A-B-C-D+E

(3) 世帯及び一人当たり調定額

| 区 分 | | 令和2年度 | | | 令和3年度 | | | 令和4年度 | | |
|---------------------|----|-----------|--------|---------|-----------|---------|---------|-----------|---------|---------|
| | | 医療分 | 介護分 | 支援金分 | 医療分 | 介護分 | 支援金分 | 医療分 | 介護分 | 支援金分 |
| 世帯数 (世帯) | 一般 | 11,650 | 4,122 | 11,650 | 11,421 | 3,928 | 11,421 | 10,896 | 3,771 | 10,896 |
| | 退職 | 0 | 0 | 0 | 0 | 0 | 0 | 0 | 0 | 0 |
| | 計 | 11,650 | 4,122 | 11,650 | 11,421 | 3,928 | 11,421 | 10,896 | 3,771 | 10,896 |
| 被保険 者数 (人) | 一般 | 17,873 | 4,767 | 17,873 | 17,321 | 4,543 | 17,321 | 16,196 | 4,332 | 16,196 |
| | 退職 | 0 | 0 | 0 | 0 | 0 | 0 | 0 | 0 | 0 |
| | 計 | 17,873 | 4,767 | 17,873 | 17,321 | 4,543 | 17,321 | 16,196 | 4,332 | 16,196 |
| 保険税 額 (千円) | 一般 | 1,178,838 | 98,721 | 302,312 | 1,189,181 | 110,033 | 345,907 | 1,173,801 | 119,119 | 377,113 |
| | 退職 | 0 | 0 | 0 | 0 | 0 | 0 | 0 | 0 | 0 |
| | 計 | 1,178,838 | 98,721 | 302,312 | 1,189,181 | 110,033 | 345,907 | 1,173,801 | 119,119 | 377,113 |
| 一世帯当 たり税額 (円) | 一般 | 101,188 | 23,950 | 25,950 | 104,122 | 28,012 | 30,287 | 107,728 | 31,588 | 34,610 |
| | 退職 | 0 | 0 | 0 | 0 | 0 | 0 | 0 | 0 | 0 |
| | 計 | 101,188 | 23,950 | 25,950 | 104,122 | 28,012 | 30,287 | 107,728 | 31,588 | 34,610 |
| 一人当た り税額 (円) | 一般 | 65,956 | 20,709 | 16,914 | 68,655 | 24,220 | 19,970 | 72,475 | 27,497 | 23,284 |
| | 退職 | 0 | 0 | 0 | 0 | 0 | 0 | 0 | 0 | 0 |
| | 計 | 65,956 | 20,709 | 16,914 | 68,655 | 24,220 | 19,970 | 72,475 | 27,497 | 23,284 |

(注) 一般世帯は混合世帯を含む。

(4) 収入額及び収納率

| | | 令和2年度 | 令和3年度 | 令和4年度 | | |
|---------------|---------------|---------------|---------------|---------------|---------------|---------------|
| 一 般 | 現年課税分 (医療) | 収入額(円) | 1,123,877,469 | 1,139,152,984 | 1,121,993,780 | |
| | | 収納率(%) | 95.34 | 95.79 | 95.59 | |
| | 滞納繰越分 (医療) | 収入額(円) | 60,864,320 | 44,857,791 | 41,227,076 | |
| | | 収納率(%) | 35.63 | 32.84 | 32.76 | |
| | 現年課税分 (介護) | 収入額(円) | 91,724,306 | 102,337,456 | 110,853,368 | |
| | | 収納率(%) | 92.91 | 93.01 | 93.06 | |
| | 滞納繰越分 (介護) | 収入額(円) | 7,648,960 | 5,922,624 | 5,675,025 | |
| | | 収納率(%) | 32.57 | 30.81 | 30.32 | |
| | 現年課税分 (支援) | 収入額(円) | 288,406,184 | 331,637,908 | 360,616,736 | |
| | | 収納率(%) | 95.40 | 95.87 | 95.63 | |
| | 滞納繰越分 (支援) | 収入額(円) | 13,321,170 | 10,410,635 | 10,562,595 | |
| | | 収納率(%) | 29.18 | 25.52 | 25.60 | |
| | 退 職 | 現年課税分 (医療) | 収入額(円) | 0 | 0 | 0 |
| | | | 収納率(%) | 0.00 | 0 | 0 |
| 滞納繰越分 (医療) | | 収入額(円) | 113,210 | 574,445 | 73,667 | |
| | | 収納率(%) | 0.42 | 2.15 | 0.28 | |
| 現年課税分 (介護) | | 収入額(円) | 0 | 0 | 0 | |
| | | 収納率(%) | 0.00 | 0.00 | 0 | |
| 滞納繰越分 (介護) | | 収入額(円) | 24,351 | 150,973 | 16,752 | |
| | | 収納率(%) | 0.38 | 2.37 | 0.27 | |
| 現年課税分 (支援) | | 収入額(円) | 0 | 0 | 0 | |
| | | 収納率(%) | 0.00 | 0.00 | 0 | |
| 滞納繰越分 (支援) | | 収入額(円) | 20,262 | 101,606 | 13,148 | |
| | | 収納率(%) | 0.53 | 2.67 | 0.36 | |
| 合 計 | | 現年課税分 (医療) | 収入額(円) | 1,123,877,469 | 1,139,152,984 | 1,121,993,780 |
| | | | 収納率(%) | 95.34 | 95.79 | 95.59 |
| | 滞納繰越分 (医療) | 収入額(円) | 60,977,530 | 45,432,236 | 41,300,743 | |
| | | 収納率(%) | 30.84 | 27.81 | 27.17 | |
| | 現年課税分 (介護) | 収入額(円) | 91,724,306 | 102,337,456 | 110,853,368 | |
| | | 収納率(%) | 92.91 | 93.01 | 93.06 | |
| | 滞納繰越分 (介護) | 収入額(円) | 7,673,311 | 6,073,597 | 5,691,777 | |
| | | 収納率(%) | 25.68 | 23.75 | 22.84 | |
| | 現年課税分 (支援) | 収入額(円) | 288,406,184 | 331,637,908 | 360,616,736 | |
| | | 収納率(%) | 95.40 | 95.87 | 95.63 | |
| | 滞納繰越分 (支援) | 収入額(円) | 13,341,432 | 10,512,241 | 10,575,743 | |
| | | 収納率(%) | 26.96 | 23.57 | 23.52 | |

(5) 差押状況

| 区分 | 差押金額 | 換価金額 |
|-------|------------|------------|
| 令和2年度 | 33,206,292 | 14,344,054 |
| 令和3年度 | 45,216,460 | 16,654,279 |
| 令和4年度 | 65,305,628 | 18,060,975 |

(6) 不納欠損処分

| | | 令和2年度 | 令和3年度 | 令和4年度 |
|---------|-------|------------|------------|------------|
| 国民健康保険税 | 件数(件) | 232 | 250 | 255 |
| | 金額(円) | 22,550,629 | 11,959,898 | 19,741,446 |

(7) 令和4年度口座振替制度加入状況

| 区分 | 納税義務者 (世帯) | 口座利用者 (世帯) | 口座利用率 (%) |
|---------|---------------|---------------|--------------|
| 国民健康保険税 | 12,877 | 5,291 | 41.09 |

14 税制一覧表（令和5年度）

14 税制一覧表(令和5年度)

| 区分 | 納税義務者 | 課税標準及び税率 |
|----------------|---|--|
| 市民税 | 1 市内に住所を有する個人 2 市内に事務所、事業所又は家屋敷を有する個人で市内に住所を有しないもの 3 市内に事務所又は事業所を有する法人 4 市内に寮、宿泊所、クラブその他これらに類する施設を有する法人で当該市内に事務所又は事業所を有しないもの 5 法人課税信託の引受けを行うことにより法人税を課される個人で市内に事務所又は事業所を有するもの | 個人 均等割 3,500円 所得割 6/100 法人 均等割 1号法人 年額 5万円 2号法人 // 12万円 3号法人 // 13万円 4号法人 // 15万円 5号法人 // 16万円 6号法人 // 40万円 7号法人 // 41万円 8号法人 // 175万円 9号法人 // 300万円 法人税割 9.7/100 (平成26年10月1日以後開始の事業年度から適用) 6.0/100 (令和元年10月1日以後開始の事業年度から適用) |
| 固定資産税 | 土地、家屋及び償却資産の所有者 | 課税標準額 × 1.4/100 免税点 土地 30万円未満 家屋 20万円未満 償却資産 150万円未満 |
| 軽自動車税 (種別割) | 原動機付自転車、軽自動車、小型特殊自動車及び二輪の小型自動車の所有者 | 原動機付自転車 50cc以下 年額 2,000円 50ccを超え90cc以下 // 2,000円 90ccを超え125cc以下 // 2,400円 ミニカー // 3,700円 軽自動車 二輪車 年額 3,600円 三輪車 // 3,900円 四輪以上 乗用 営業用 // 6,900円 // 自家用 // 10,800円 四輪以上 貨物用 営業用 // 3,800円 // 自家用 // 5,000円 小型特殊自動車 農耕作業用 年額 2,400円 その他 // 5,900円 二輪の小型自動車 // 6,000円 被けん引車 // 3,600円 <small>※三輪以上の軽自動車について、平成27年3月31日以前新規登録および登録後13年経過車両は上記の税率と異なります。</small> グリーン化特例(税率の軽減) 令和4年4月1日から令和5年3月31日までに初めて車両番号の指定を受けた三輪以上の軽自動車で、排出ガス・燃費性能の優れた環境負荷の小さいものは、税率が軽減されます。 |
| 市たばこ税 | 市内の小売販売業者に売り渡された製造たばこの製造者、特定販売業者又は卸売販売業者 | 売渡し本数×5,692円/1,000本(H30.10.1～) 売渡し本数×6,122円/1,000本(R2.10.1～) 売渡し本数×6,552円/1,000本(R3.10.1～) (旧3級品はR1.10～上記と同等に) |
| 鉦産税 | 鉦物の掘採の事業を行う鉦業者 | 鉦物の価格×1/100 (1ヵ月に掘採した鉦物の価格が200万円以下のとき 鉦物の価格×0.7/100) |

| 申告期限 | 賦課期日 | 徴収方法 | 納期 |
|--|------|--------------------------------------|--|
| 個人 個人申告書 3月15日 給与支払報告書 1月31日 法人 確定申告 事業年度終了の日の翌日から2ヵ月以内 中間申告(事業年度が6ヶ月を超える場合) 事業年度開始の日以後6ヶ月を経過した 日から2ヵ月以内 | 1月1日 | 個人 普通徴収 特別徴収 法人 申告納付 | 個人 普通徴収 1期 6月1日～6月30日 2期 8月1日～8月31日 3期 10月1日～10月31日 4期 翌年1月1日～1月31日 特別徴収 徴収した月の翌月10日 法人 申告期限に同じ |
| 償却資産の申告 1月31日 | 1月1日 | 普通徴収 | 1期 4月1日～4月30日 2期 7月1日～7月31日 3期 12月1日～12月25日 4期 翌年2月1日～2月末日 |
| 所有者又は使用者になったとき 所有者等となった日から15日以内 上記の申告後、申告事項に変更があったとき その事由が生じた日から15日以内 所有者又は使用者でなくなったとき 所有者等でなくなった日から30日以内 | 4月1日 | 普通徴収 | 全期 5月1日～5月31日 |
| 売渡し等があった月の翌月末日 | 随時 | 申告納付 | 申告期限に同じ |
| 鉱物を掘採した月の翌月15日～末日 | 随時 | 申告納付 | 申告期限に同じ |

| 区分 | 納税義務者 | 課税標準及び税率 |
|---------|--|---|
| 入湯税 | 鉱泉浴場の入湯客 | 1人1日につき150円(～R3.3.31) 1人1日につき150円 (日帰りの入湯客は75円)(R4.4.1～) 課税免除 1 年齢12歳未満の者 2 共同浴場又は一般公衆浴場に入湯する者 3 療養のための長期入湯者 |
| 国民健康保険税 | 国民健康保険の被保険者である世帯主、又は国民健康保険の被保険者でない世帯主であって、当該世帯内に国民健康保険の被保険者がいる場合の世帯主 | 基礎課税額 上限65万円 所得割 所得金額×7.11/100 均等割 29,300円(1人当たり) 平等割 22,000円(1世帯当たり) 特定世帯は、11,000円(1世帯当たり) 後期高齢者支援金等課税額 上限22万円 所得割 所得金額×2.33/100 均等割 9,500円(1人当たり) 平等割 6,700円(1世帯当たり) 特定世帯は、3,350円(1世帯当たり) 介護納付金課税額 上限17万円 (40歳以上65歳未満の介護保険被保険者) 所得割 所得金額×2.22/100 均等割 11,600円(1人当たり) 平等割 5,900円(1世帯当たり) |

| 申告期限 | 賦課期日 | 徴収方法 | 納期 |
|--|----------------|--------------|--|
| 入湯客から徴収した月の翌月15日 | 随時 | 特別徴収 | 申告期限に同じ |
| 国民健康保険税申告書 3月15日まで。月割課税にあつては納税義務が発生した日から15日以内。 ただし、市民税申告書等が提出されている場合は不要。 | 4月1日 (月割課税) | 普通徴収 特別徴収 | 普通徴収 1期 7月1日～7月31日 2期 8月1日～8月31日 3期 9月1日～9月30日 4期 10月1日～10月31日 5期 11月1日～11月30日 6期 12月1日～12月25日 7期 翌年1月1日～1月31日 8期 翌年2月1日～2月末日 9期 翌年3月1日～3月31日 特別徴収 徴収した日の属する月の翌月10日 |

令和5年度版 市税概要

編集発行

伊賀市財務部課税課

〒518-8501

三重県伊賀市四十九町 3184 番地

電話 0595-22-9613