

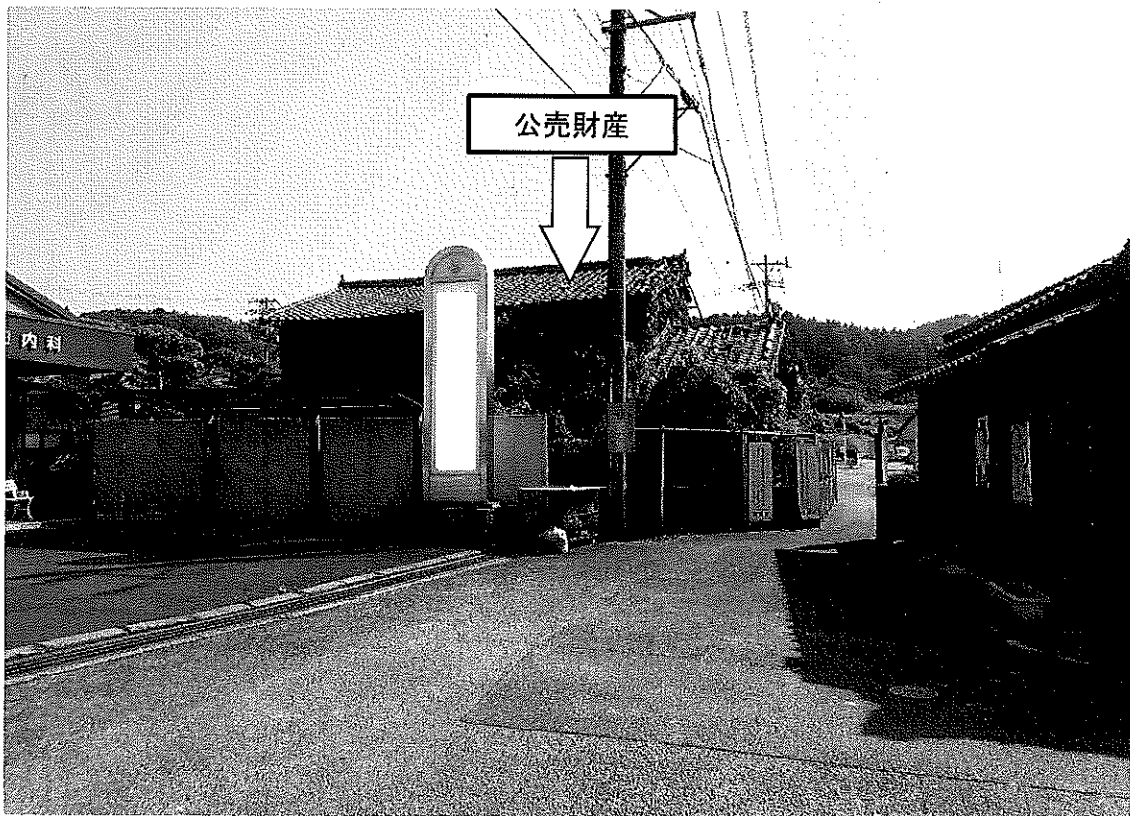
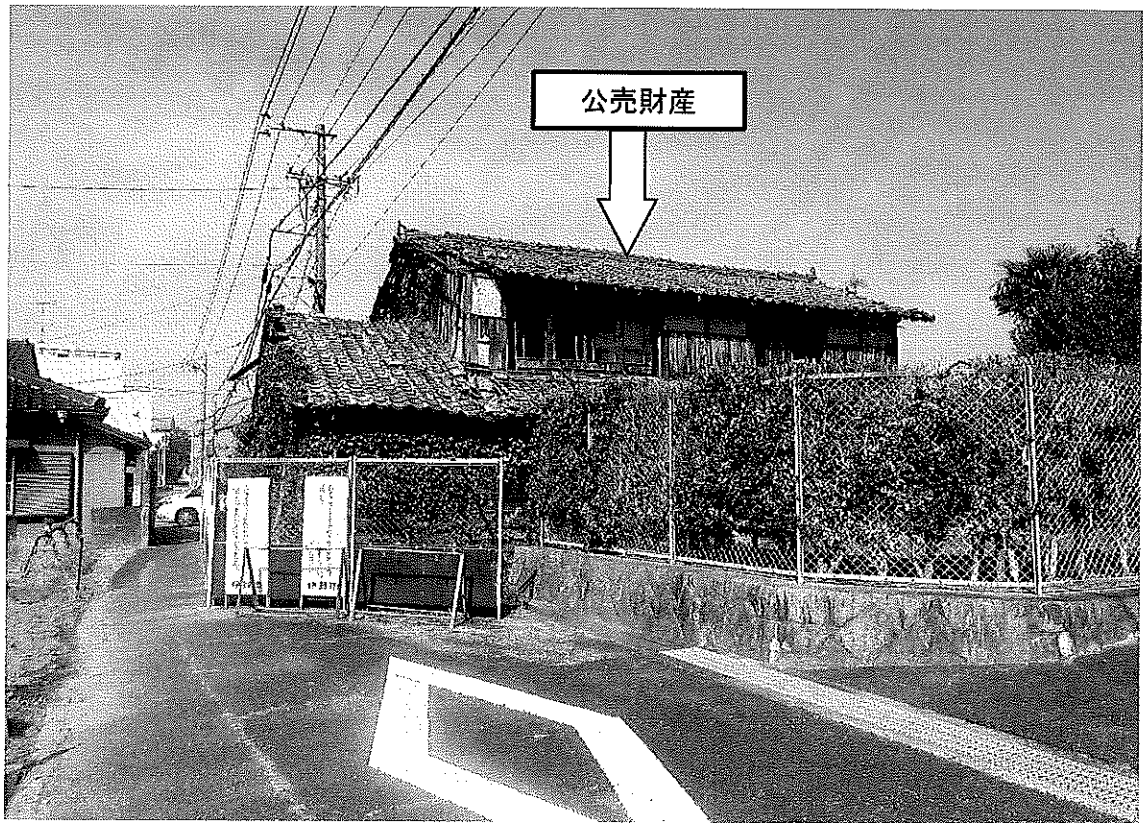
公 売 財 産 概 要 書

売却 区分 番号	伊賀0511-01
公 売 財 産 の 表 示	<p>(土地の表示)</p> <p>1 所 在 伊賀市阿保字東法花寺 地 番 1333番1 地 目 宅地 地 積 139.53㎡</p> <p>(主である建物の表示)</p> <p>2 所 在 伊賀市阿保 1333番地1 家屋番号 1333番1 種 類 畜舎・居宅 構 造 木造瓦葺2階建 床面積 1階 79.33㎡ 2階 49.58㎡</p> <p>(附属建物の表示)</p> <p>3 符 号 1 種 類 物置 構 造 木造杉皮葺平家建 床面積 16.52㎡</p>
見積 価額	401,000円
公売 保証 金	50,000円
公 売 条 件 等	<p>1 地目・地積は登記簿による。</p> <p>2 境界については隣接土地所有者と協議すること。</p> <p>3 公売財産は、近隣地域のやや南部に所在し、初瀬街道の南側に位置する。</p> <p>4 建物の種類・構造・床面積は、登記簿による。なお附属建物については令和5年10月1日現在、現存していない。 登記簿上の建築年月日 主である建物2 新建築年月日 昭和25年</p> <p>5 公売財産は、令和5年10月1日現在、平坦地勢で地盤に難はない。</p> <p>6 公売財産は南西側で市道（舗装 建築基準法第42条第2項）に接しており、セットバックを要する。</p> <p>7 公売財産は、令和5年10月1日現在、畜舎・居宅として利用されており、所有者による常時居住状態ではない占有状態である。</p>

- | | |
|--|--|
| | <p>8 公売財産は、駐車スペースが未整備の状態である。</p> <p>9 公売財産内には、画像に映っているもの以外にも、所有者のものと思しき残置物が多数存在している。残置物の処理については、落札者で適切に処理を行うこと。</p> <p>10 公売財産は、近鉄大阪線青山町駅まで、直線距離で約560m、道路距離で約640m、伊賀市青山支所まで約740mに位置する。</p> <p>11 上水道は整備されているが、都市ガス・公共下水道は未整備である。</p> <p>12 都市計画法 非線引都市計画区域 用途無指定
指定建ぺい率60%、指定容積率200%
伊賀市の適正な土地利用に関する条例 地域拠点等の拠点区域
文化財保護法 周知の埋蔵文化財包蔵地には含まれない。</p> <p>13 消費税及び地方消費税については混在財産である。</p> |
|--|--|

売却区分番号

0511-01



売却区分番号

0511-01

