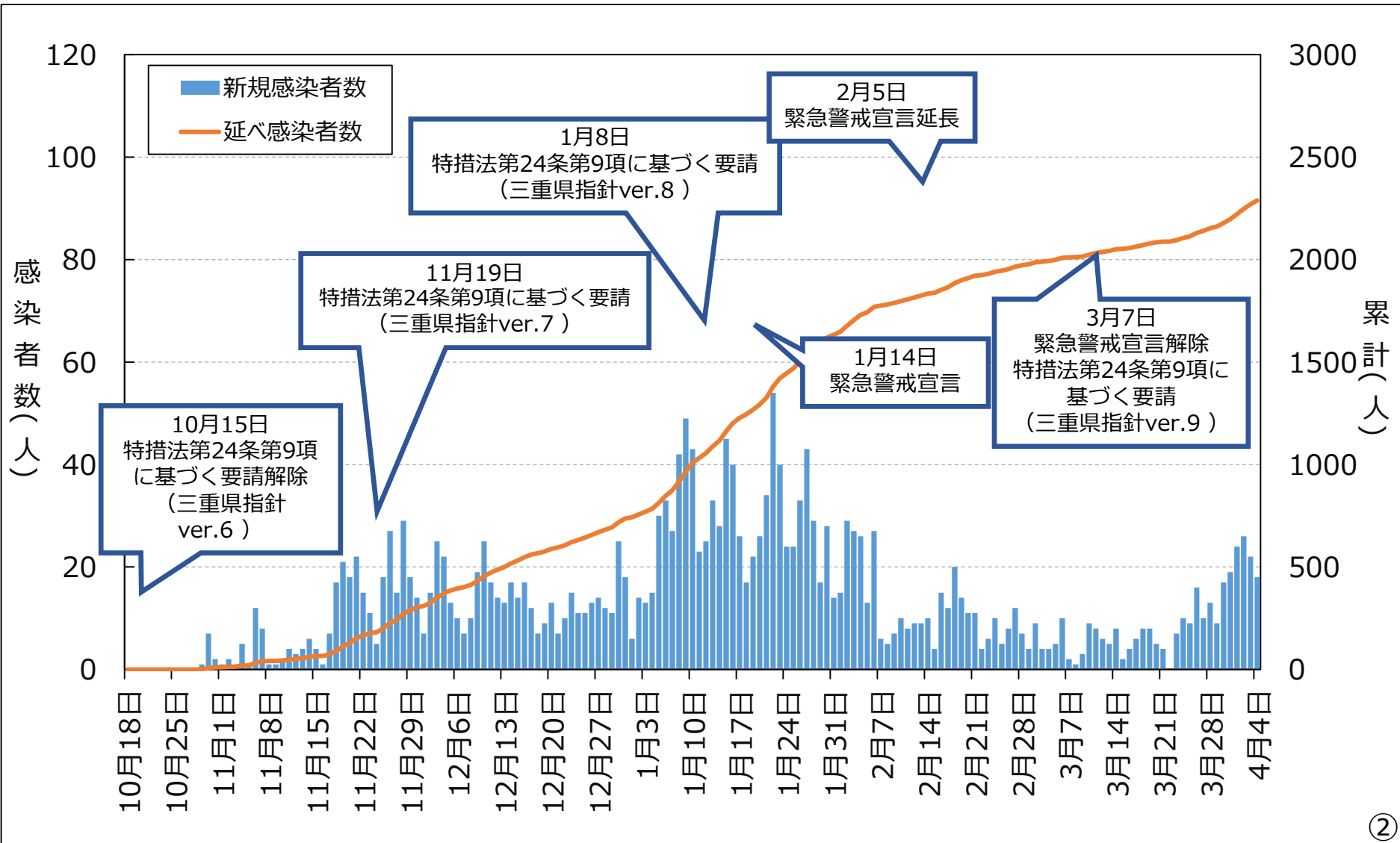


新型コロナウイルス感染症の 県内発生状況等について

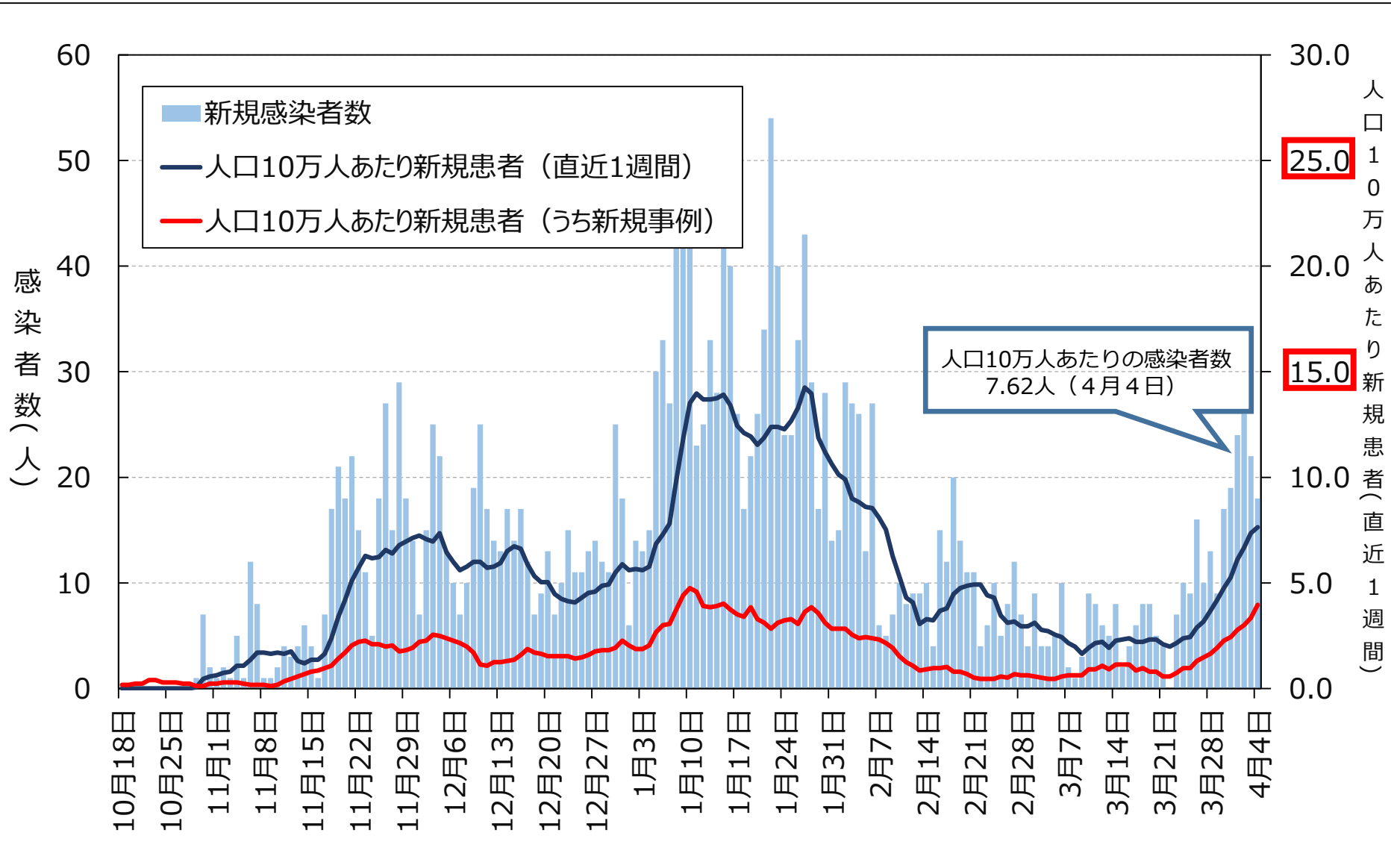
県内患者発生状況 (n=2,843 R3.4.4時点)

◆ 3月22日に新規感染者0人（10月28日以来 145日ぶり）となったが、それ以降、新規感染者数は増加傾向



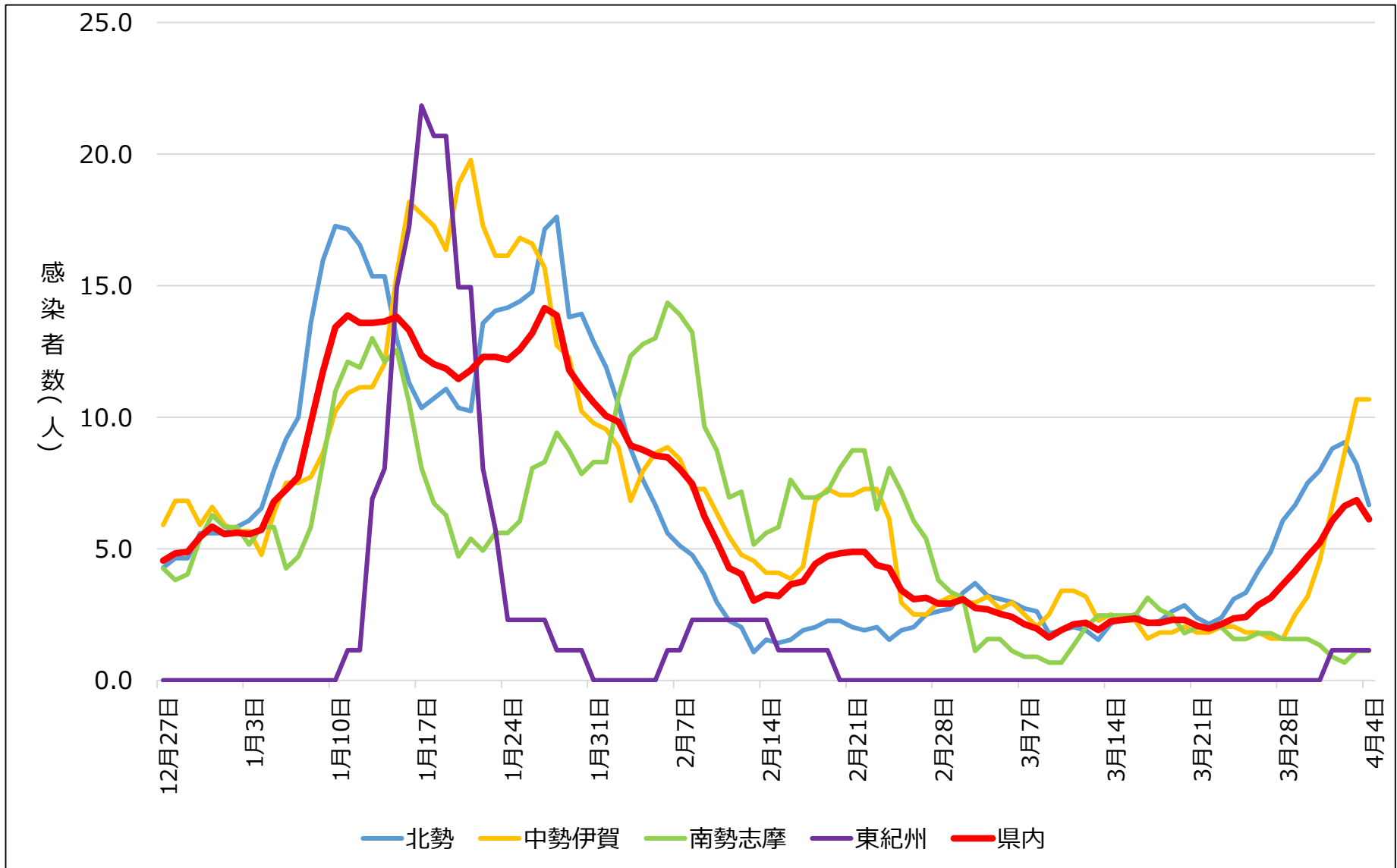
県内患者発生状況 (n=2,843 R3.4.4時点)

◆人口10万人あたり患者数 (直近1週間) は3月下旬以降、**増加傾向**



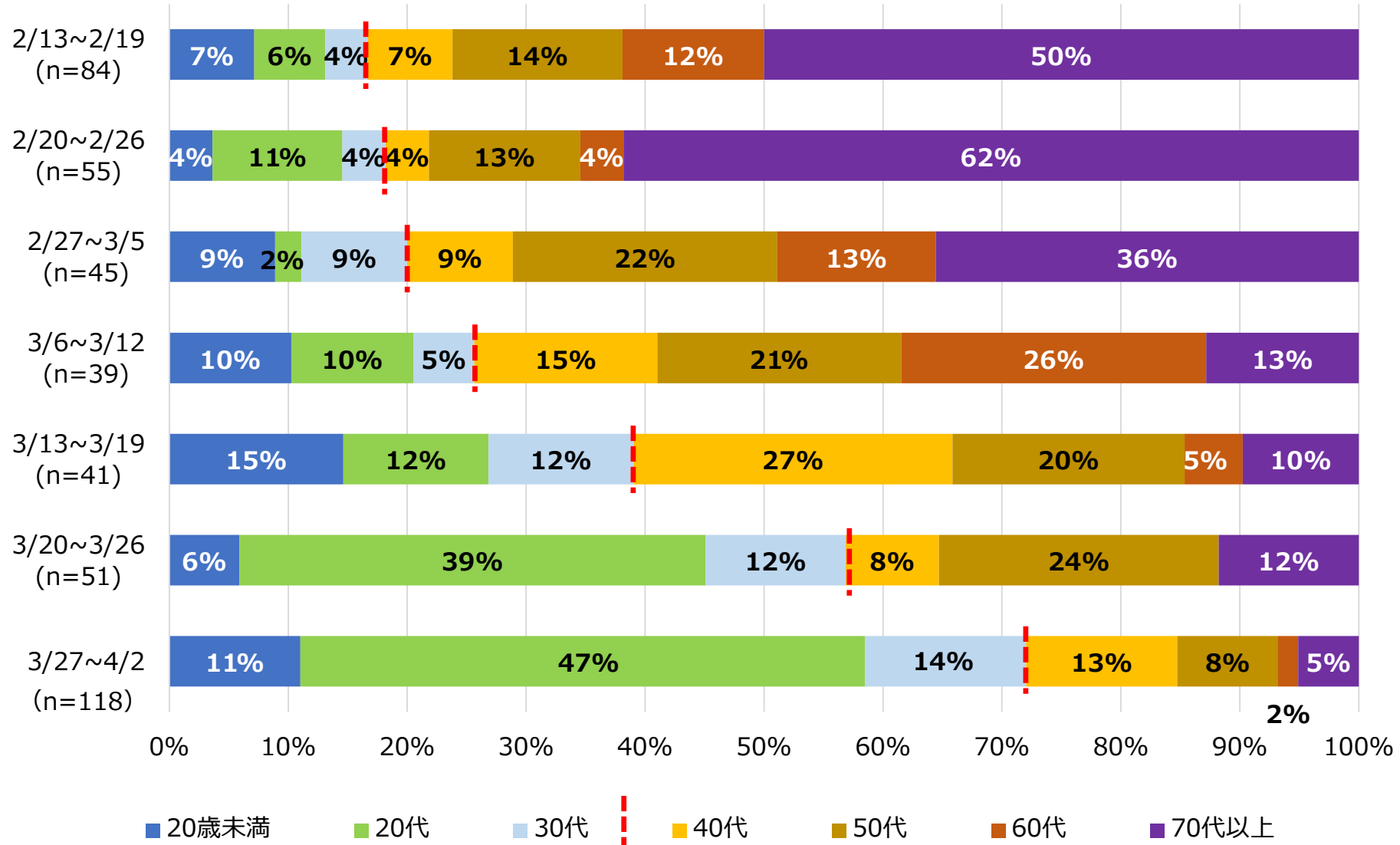
医療圏別患者発生状況（R3.4.4時点）

人口10万人当たりの新規患者数（直近1週間）



年齢別発生状況 (週別内訳)

集計期間：2/13~4/2(n=433)

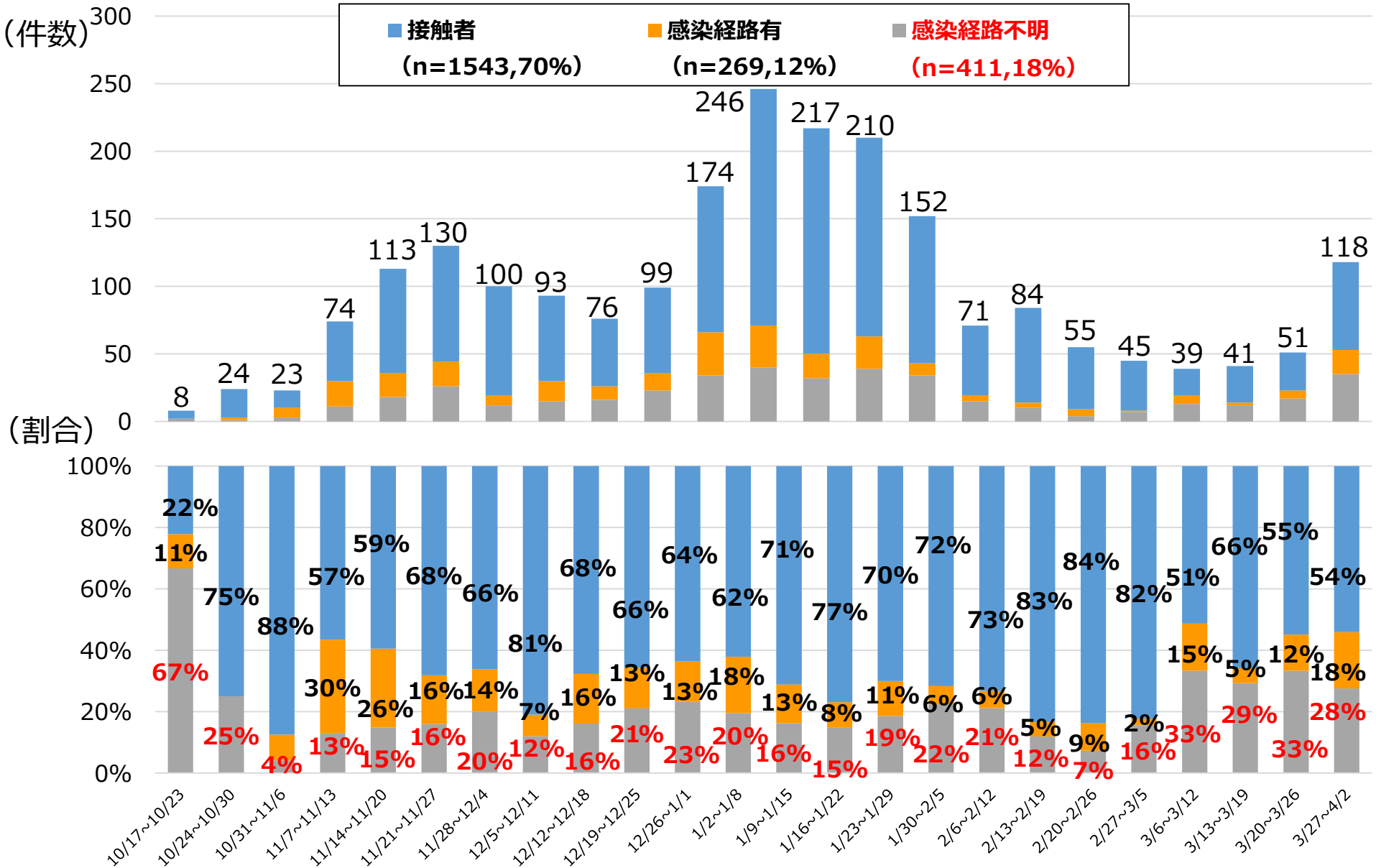


※ 再陽性事例を除く

感染経路等に関する状況 (週別内訳)

集計期間：10/17~4/2(n=2243)

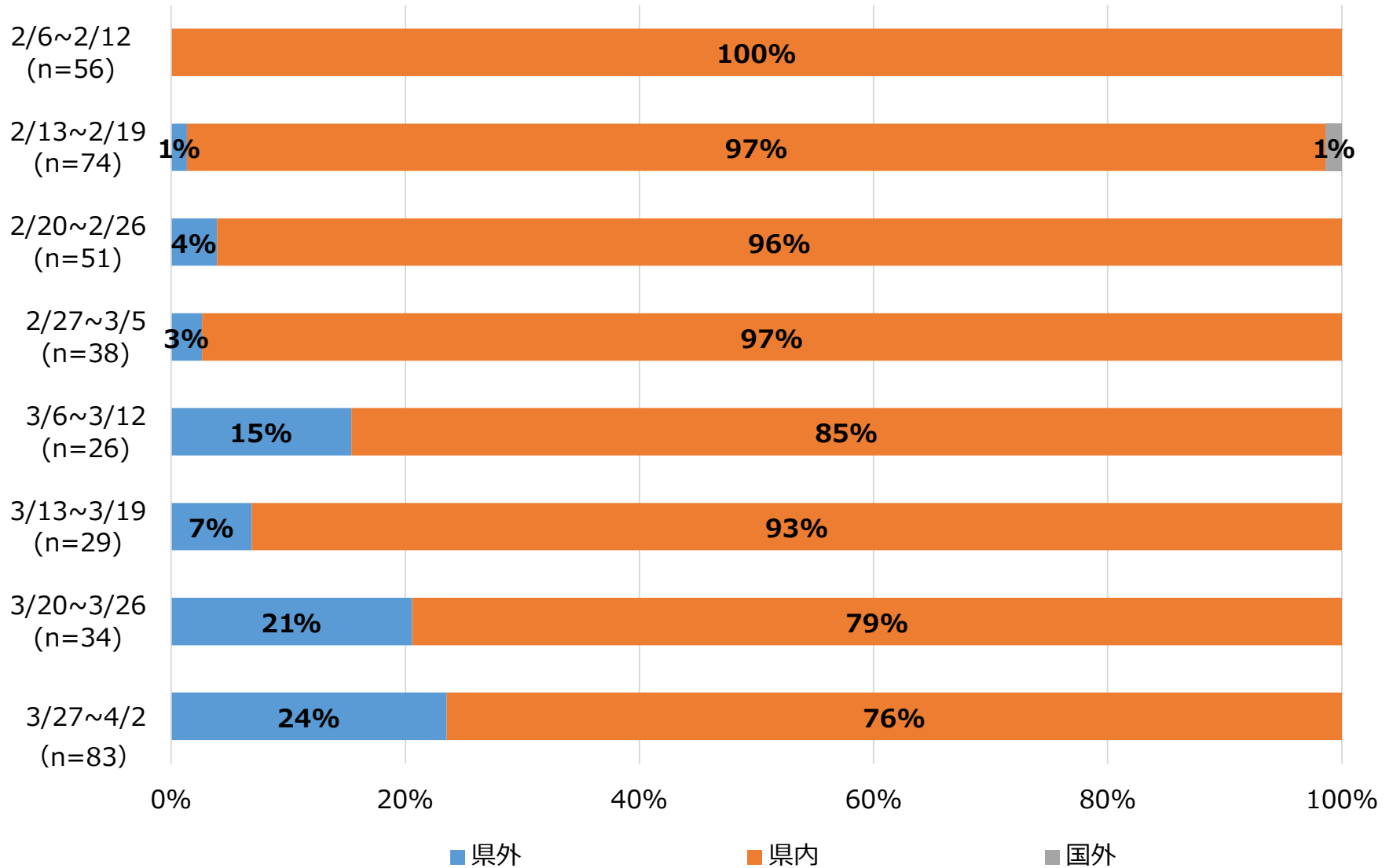
※直近24週



感染経路の詳細 (経路不明を除く)

集計期間：2/6~4/2(n=391)

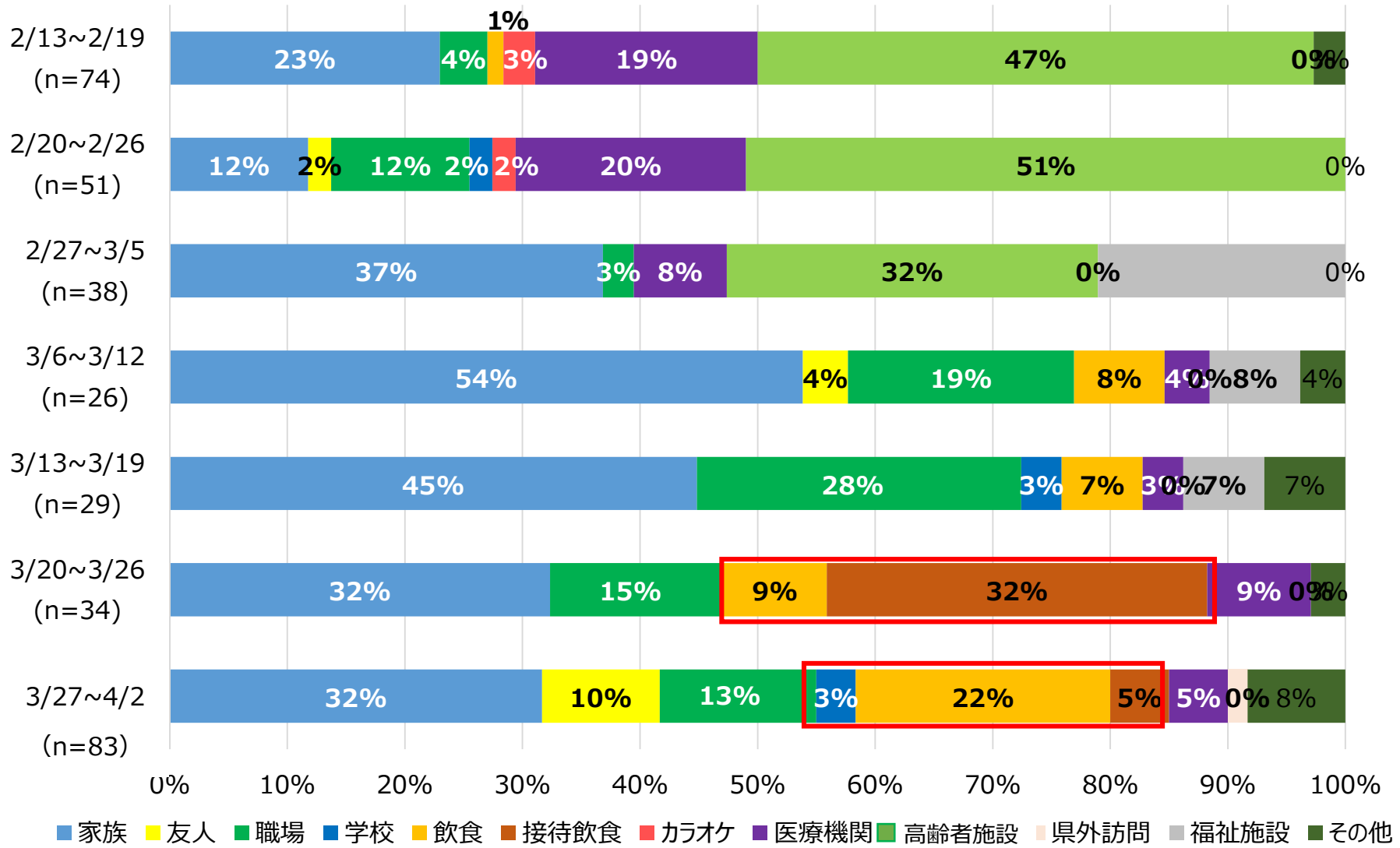
(県内外別)



感染経路の詳細 (経路不明を除く)

集計期間2/13~4/2(n=335)

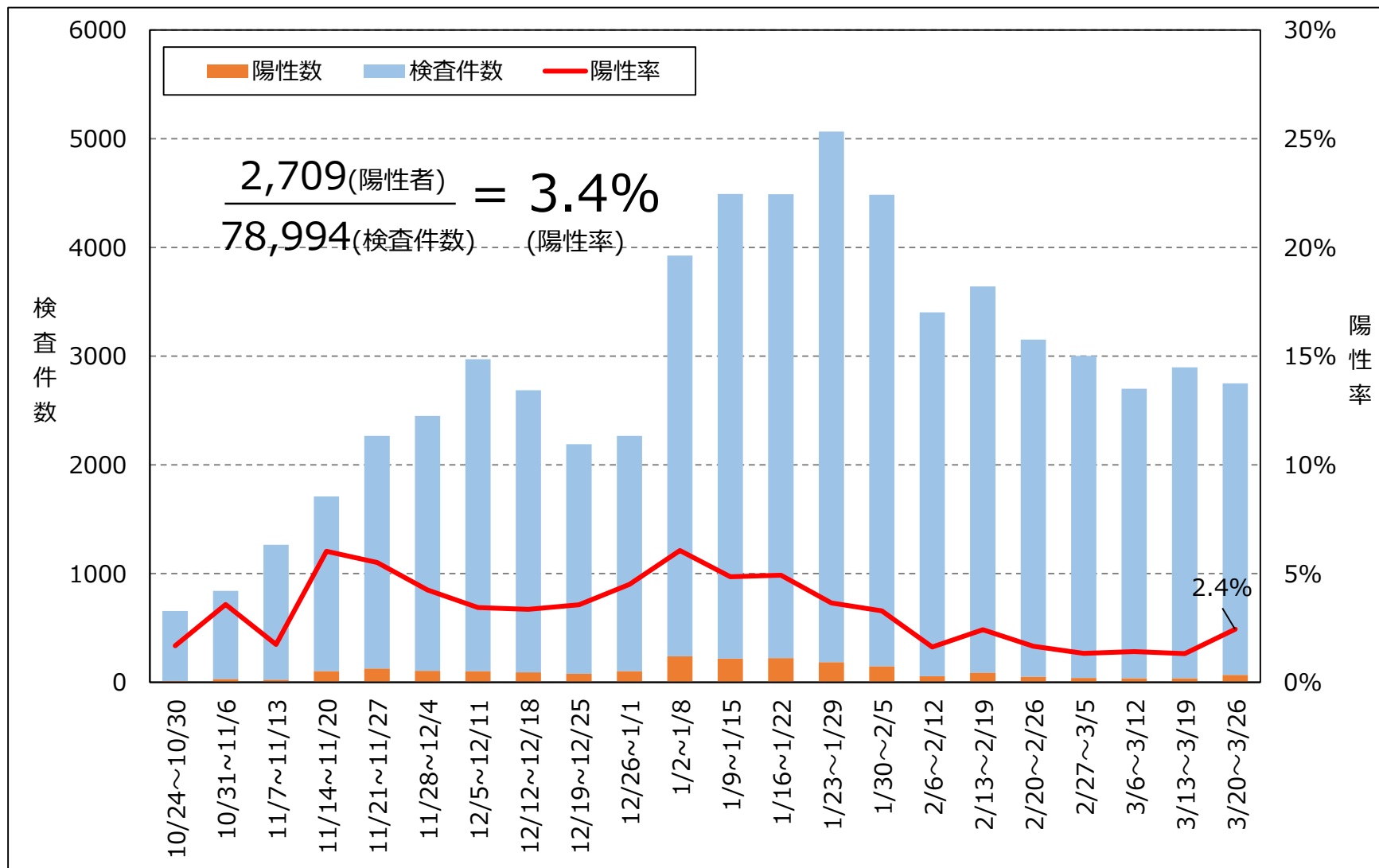
(経路別)



PCR検査件数・陽性率（R3.3.26時点）

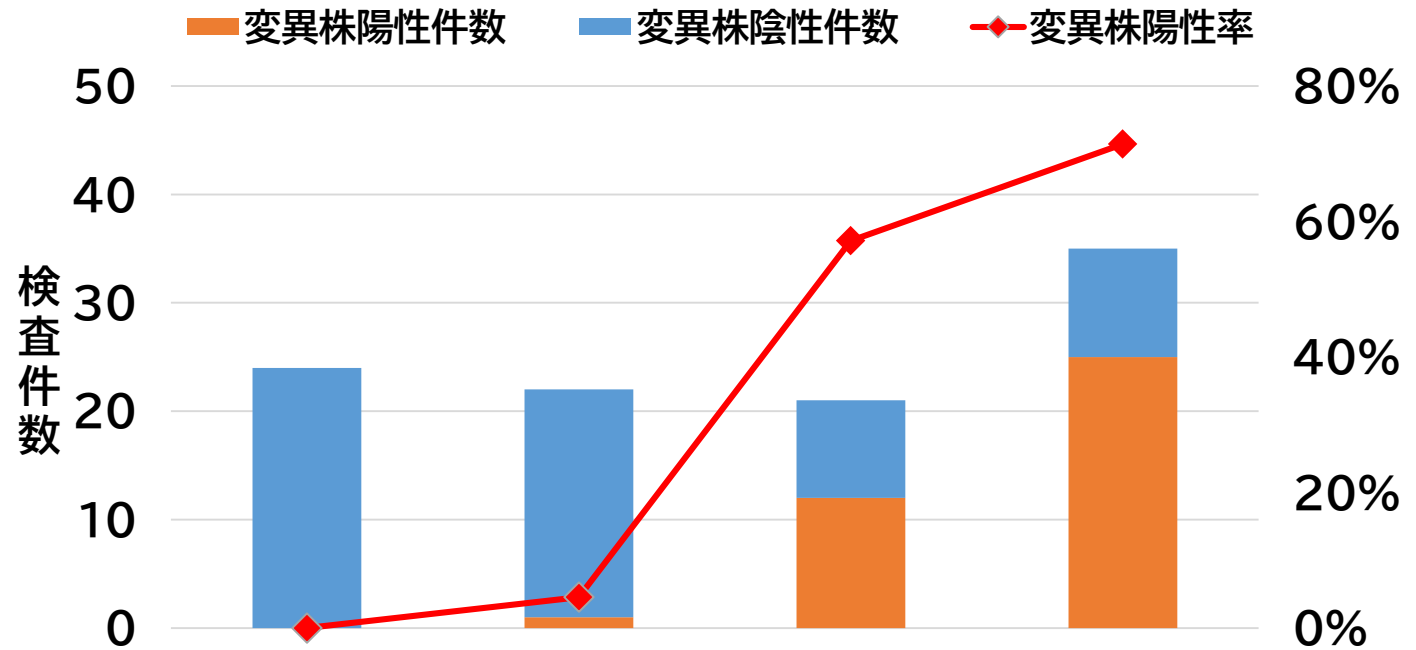
◆3月以降検査件数は3,000件以下で推移

◆直近週（3/20～3/26）では2,750件の検査を実施、陽性率は2.4%



※陽性率を算出するための陽性者数及び検査件数は検査日ベースで集計しているため、公表日ベースの陽性者数とは一致しない

保健環境研究所における変異株PCR検査実施状況（週別） R3.4.4現在

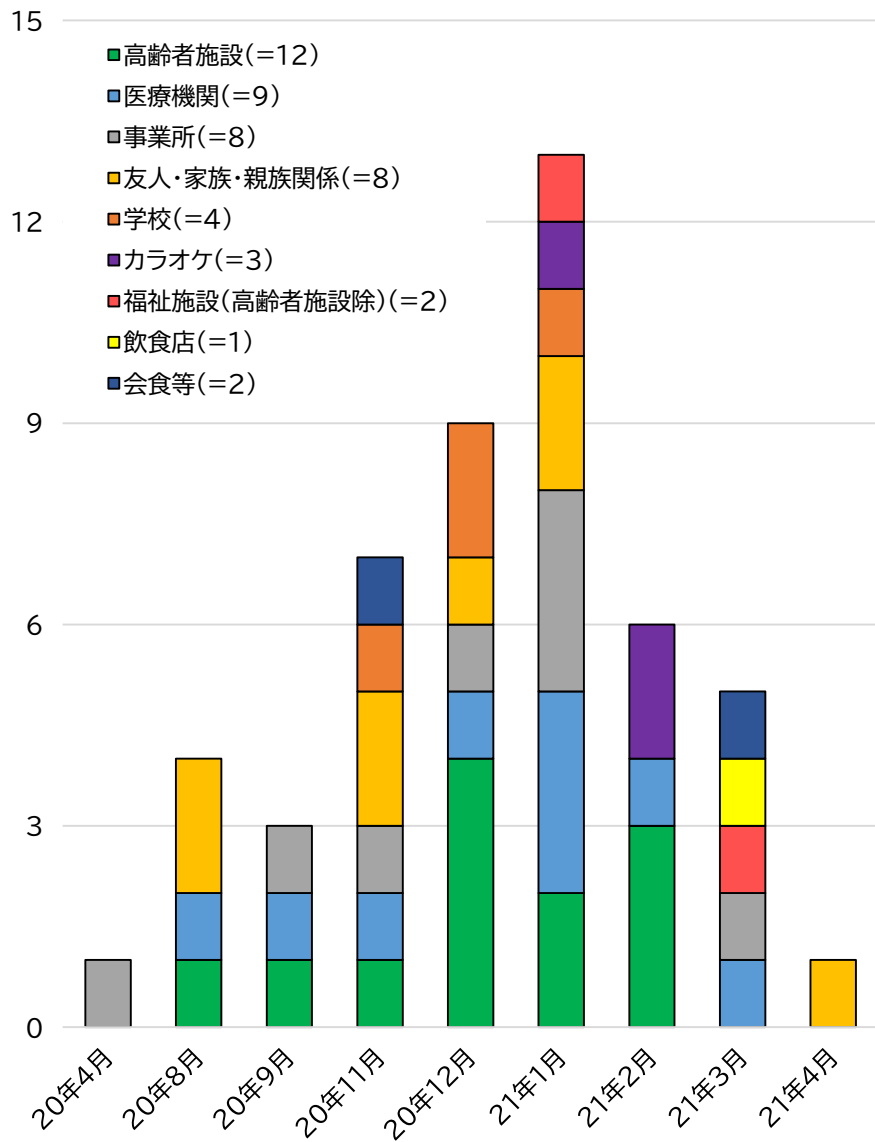


公表週	(参考)~2/28	3/1~3/7	3/8~3/14	3/15~3/21	3/22~3/28
変異株PCR検査実施数(A)	224	24	22	21	35
変異株陽性件数(B)	0	0	1	12	25
変異株陽性率(B/A)	0%	0%	5%	57%	71%
(参考)民間検査機関実施 変異株陽性件数※1	0	0	0	0	1
新規陽性者数(C)	598	38	40	37	65
検査実施率(A/C)	37%	63%	55%	57%	54%

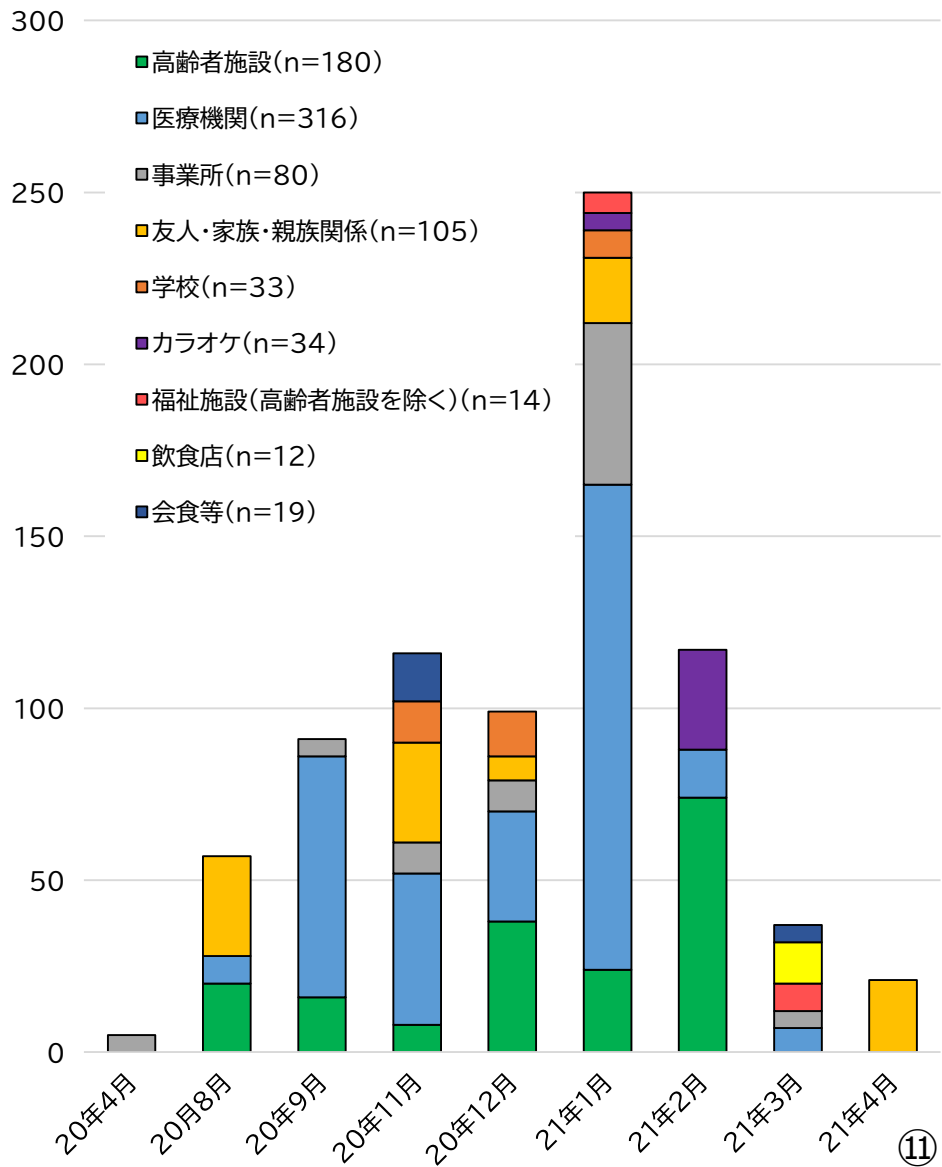
※1:民間検査機関による変異株PCR検査実施数は未把握のため、陽性件数のみ掲載

クラスター発生状況 (R3.4.4時点)

発生件数 (49件)



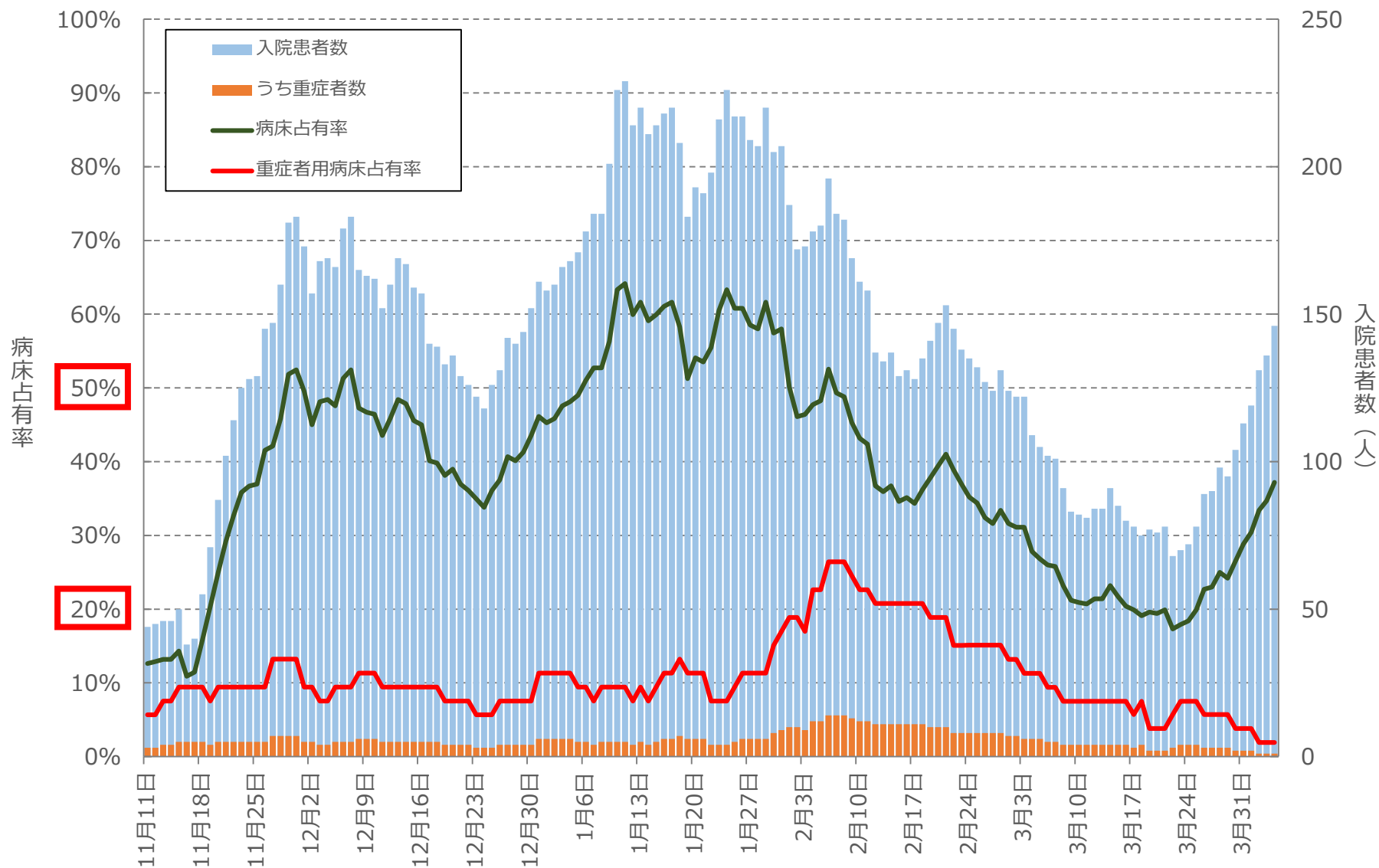
陽性者数 (793人)



入院等の状況（R3.4.4時点）

◆ 入院患者数は、3月下旬以降増加傾向

◆ 4月4日時点での病床占有率は **37.2%**



政府指標の状況

今後の感染状況の変化に対応した対策の実施に関する指標及び目安

(政府新型コロナウイルス感染症分科会)

	医療提供体制等の負荷			監視体制	感染の状況		
	①病床のひっ迫具合		②療養者数 ※人口10万人あたりの全療養者数	③検査陽性率	④新規報告数 ※直近一週間の人口10万人あたりの陽性者数	⑤直近一週間と先週一週の比較	⑥感染経路不明割合
	最大確保病床占有率	最大確保病床占有率 (うち重症者用)					
ステージⅢの指標	20%	20%	15人	10%	15人	1.00倍	50%
ステージⅣの指標	50%	50%	25人	10%	25人	1.00倍	50%
3/7時点 緊急警戒宣言 終了時	25.8%	9.4%	6.04人	1.3% (2/27~3/5)	2.14人	0.73倍	15.6% (2/27~3/5)



4/4時点	37.2%	1.9%	10.89人	2.4% (3/20~3/26)	7.62人	2.08倍	33.3% (3/20~3/26)
3/7時点との差	↗ 11.4%	↘ 7.5%	↗ 4.85人	↗ 1.1%	↗ 5.48人	↗ 1.35倍	↗ 17.7%

ステージⅢ…感染者の急増及び医療提供体制における大きな支障の発生を避けるための対応が必要な段階

ステージⅣ…爆発的な感染拡大及び深刻な医療提供体制の機能不全を避けるための対応が必要な段階

※確保病床占有率は確保病床にかかる入院者数で算出 ※検査陽性率は厚生労働省の認めるすべての検査法を含め算出

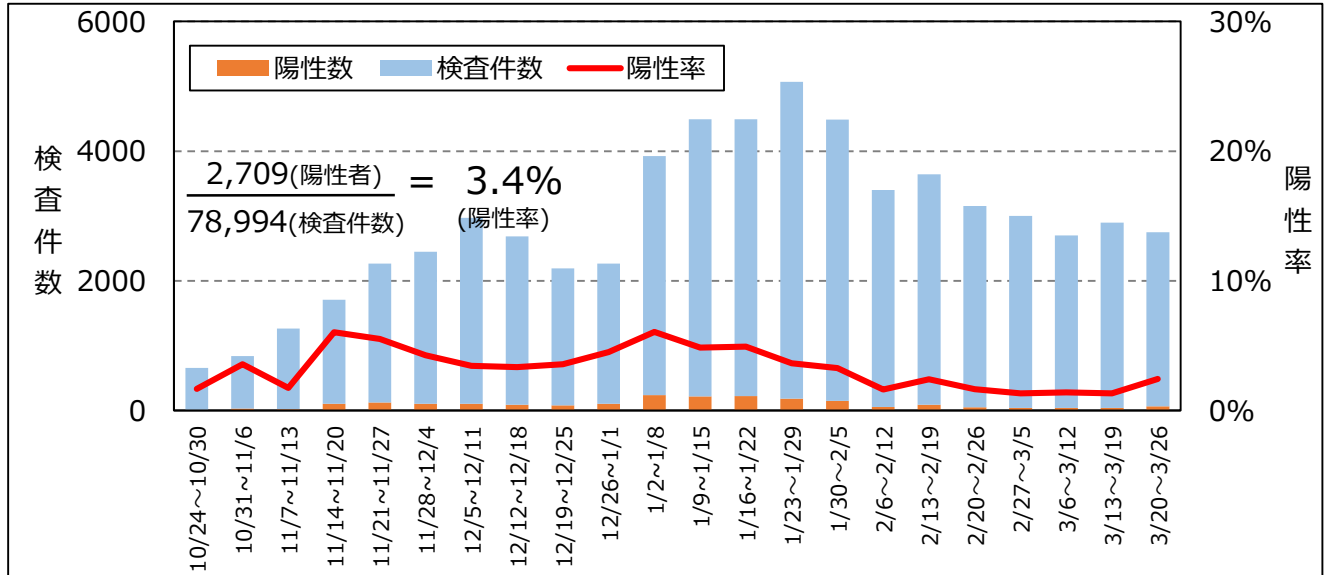
最近の感染状況等

- 新規感染者数は、3月下旬以降 **増加傾向**
- 人口10万人あたりの新規陽性者数（直近1週間）、うち新規事例とも、3月下旬以降 **増加傾向**
- 医療圏別では、**北勢圏、中勢伊賀**で増加傾向
- 年齢別では、**30代以下の割合が急増、直近週では7割以上を占める**
- 感染経路不明は**30%前後で推移**
- 県内外由来は、**県外由来の感染が増加傾向**
- 感染経路別ではクラスタの影響により**飲食、接待飲食の割合が増加**
- PCR等検査は直近週では2,750件実施し、**陽性率は2.4%と前週より増加**
- 変異株陽性件数は、**3月第3週（3/15~）より増加傾向**
- クラスタは、**直近2週間で3件（飲食店、会食等、友人関係）発生**
- 入院患者数、重症者数とも**増加傾向で、4月4日には病床占有率37.2%となる**

県内PCR等検査件数・陽性率 (R3.3.26時点 n=78,994)

全体陽性率 (n= 78,994)

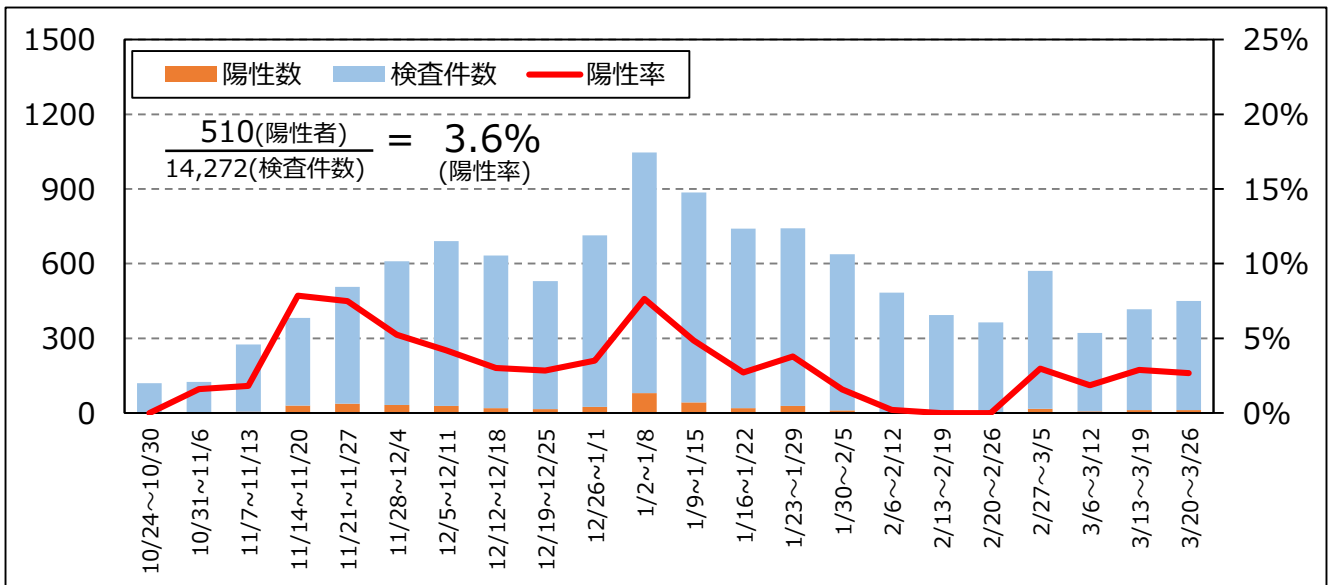
※陰性確認のための検査を除く



①

桑名保健所管内検査件数・陽性率 (n=14,272)

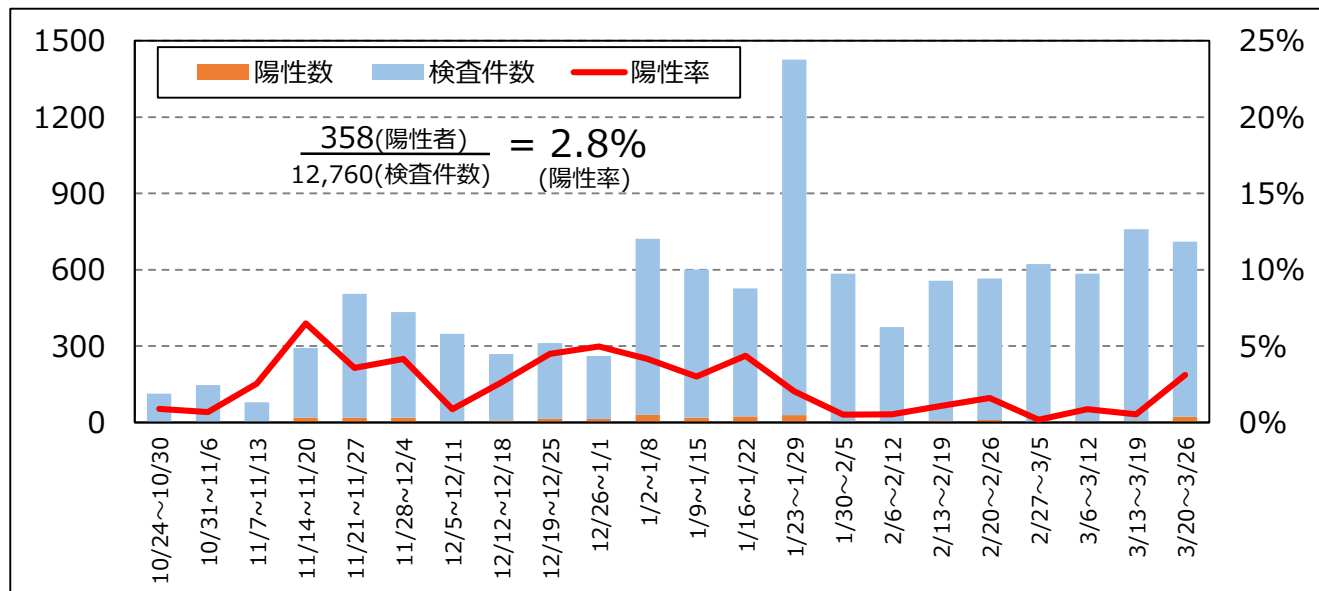
全体陽性率(n=14,272)



②

四日市市保健所管内検査件数・陽性率 (n=12,760)

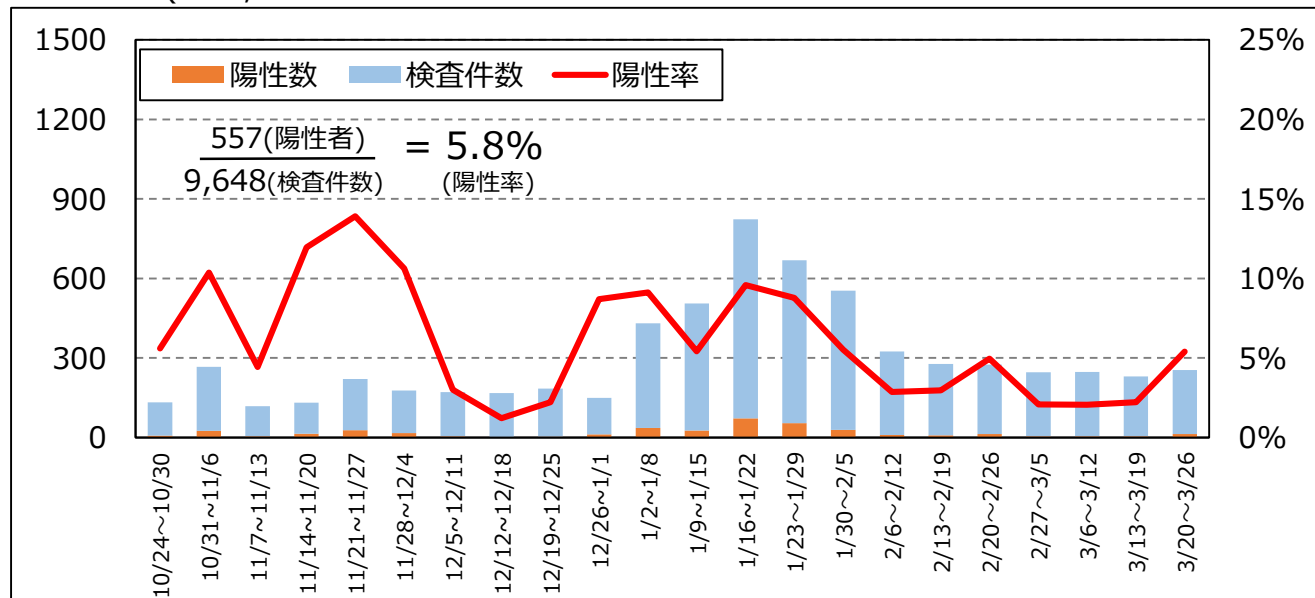
全体陽性率 (n=12,760)



③

鈴鹿保健所管内検査件数・陽性率 (n=9,648)

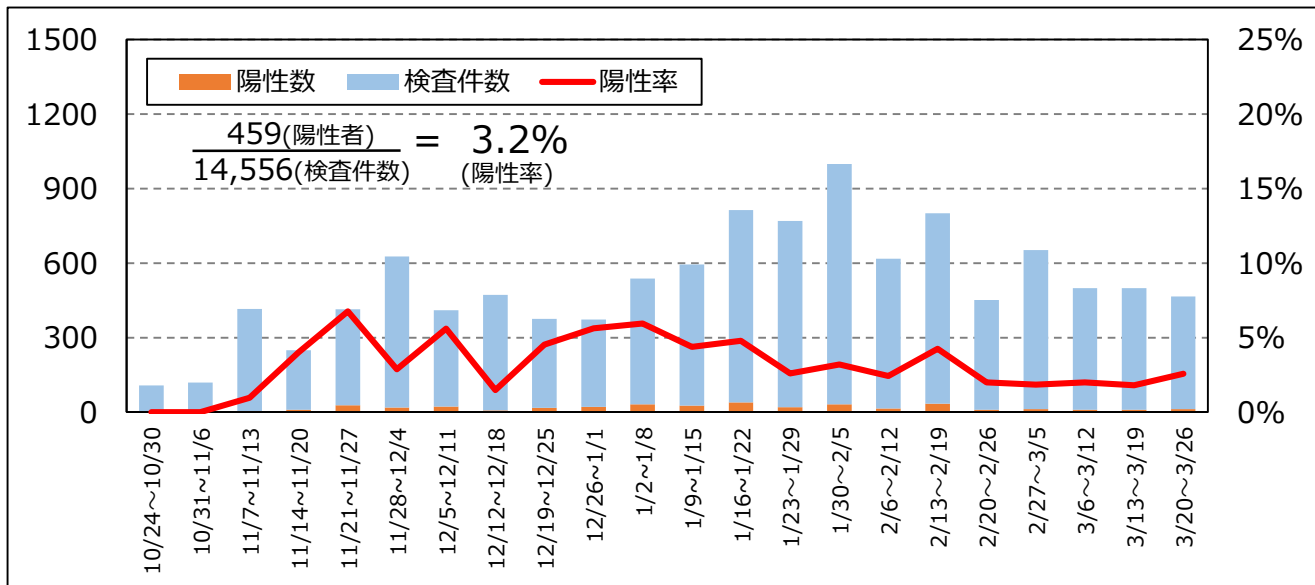
全体陽性率(n=9,648)



④

津保健所管内検査件数・陽性率 (n=14,556)

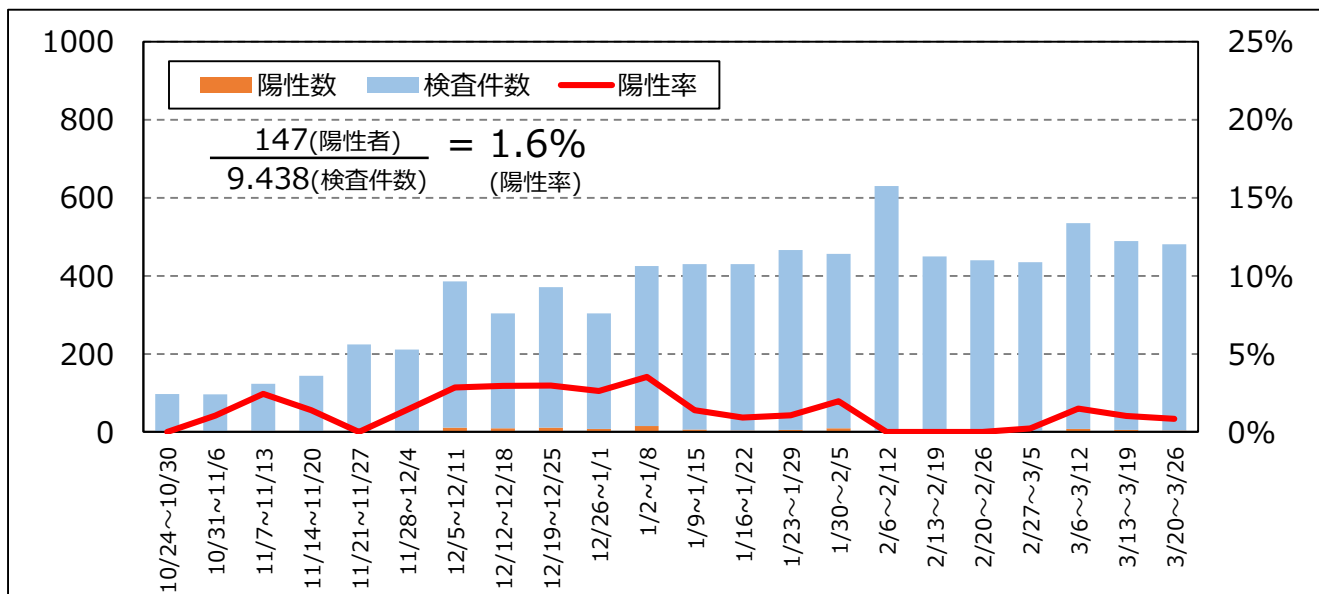
全体陽性率(n=14,556)



⑤

松阪保健所管内検査件数・陽性率 (n=9,438)

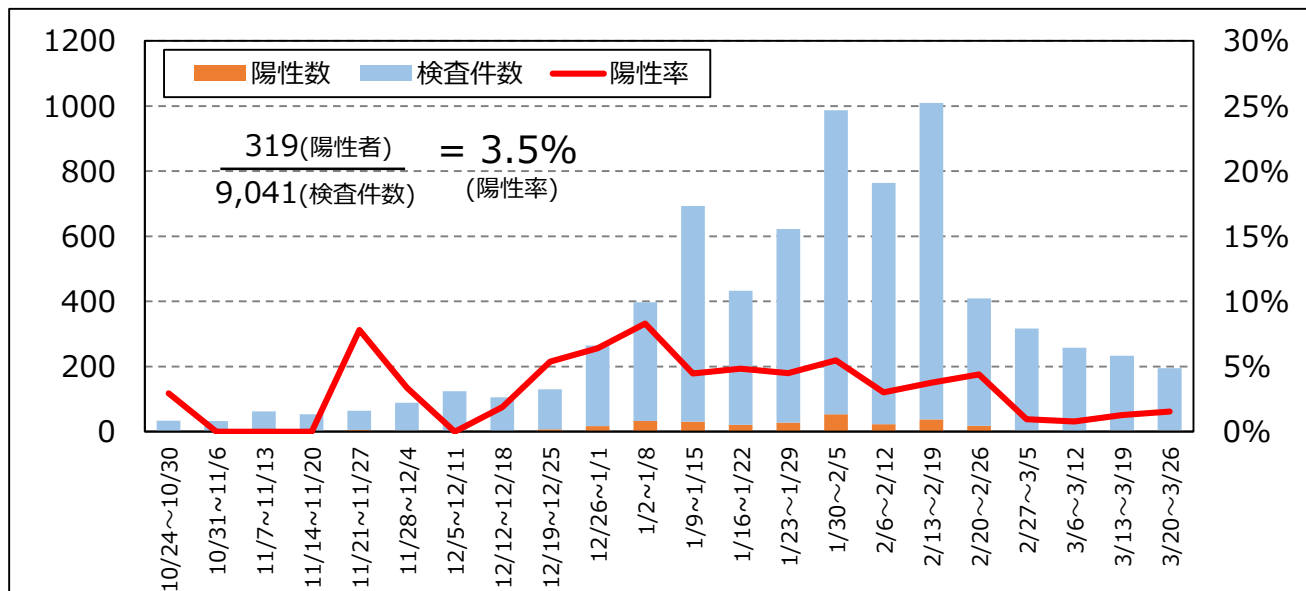
全体陽性率 (n=9,438)



⑥

伊勢保健所管内検査件数・陽性率 (n=9,041)

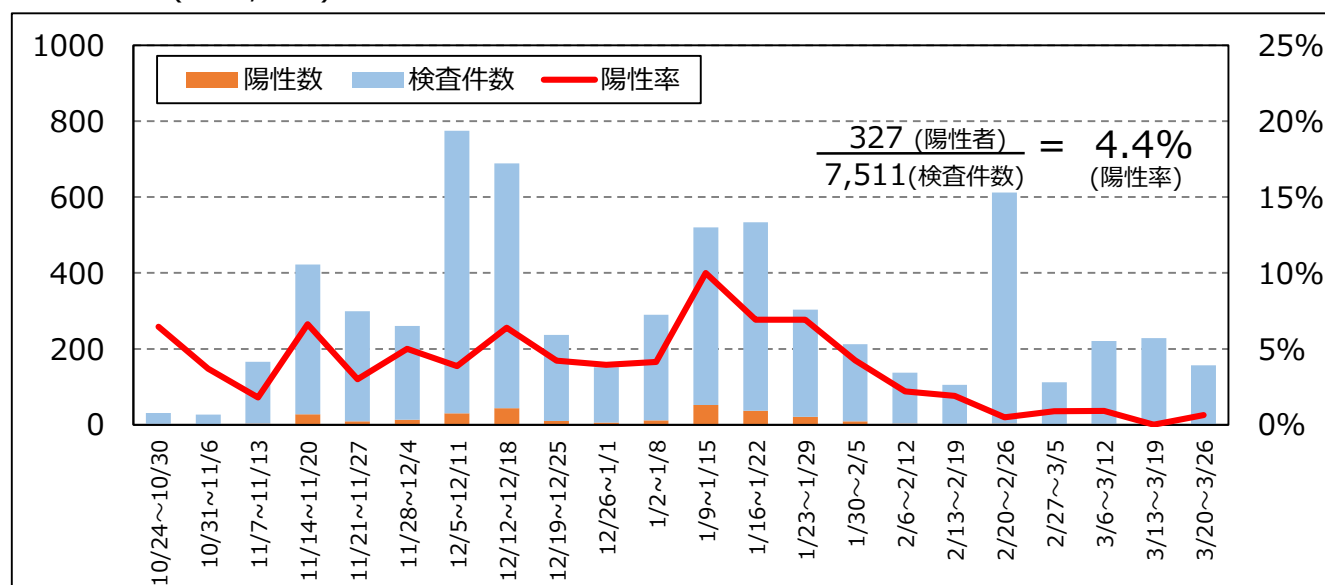
全体陽性率(n=9,041)



⑦

伊賀保健所管内検査件数・陽性率 (n=7,511)

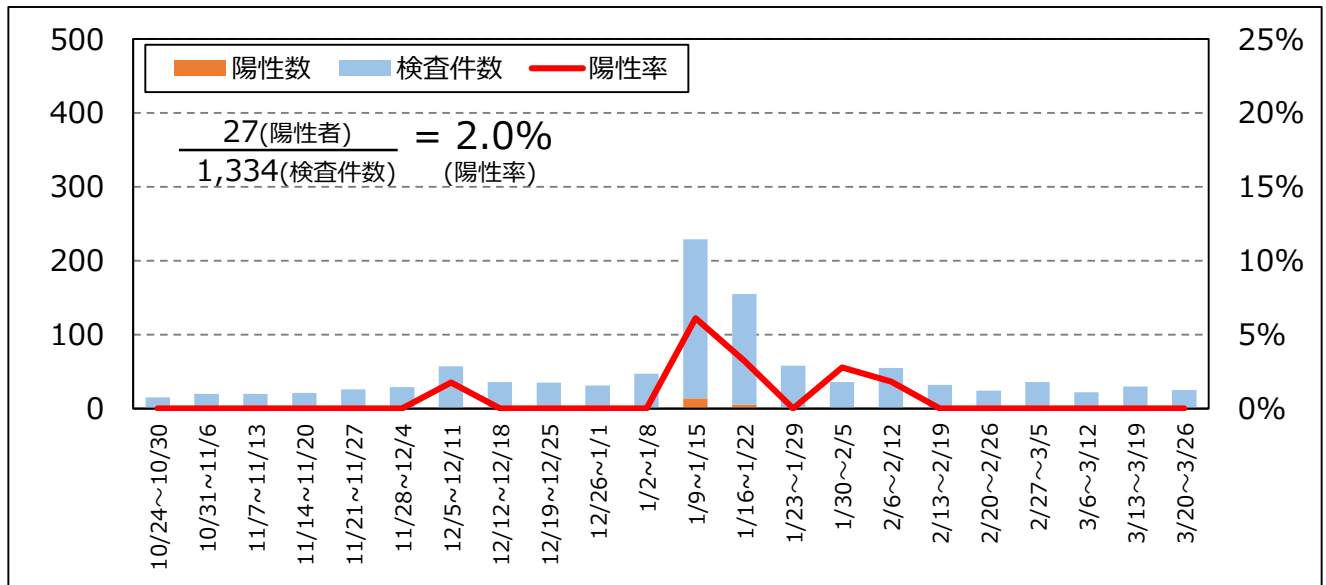
全体陽性率(n=7,511)



⑧

尾鷲保健所管内検査件数・陽性率 (n=1,334)

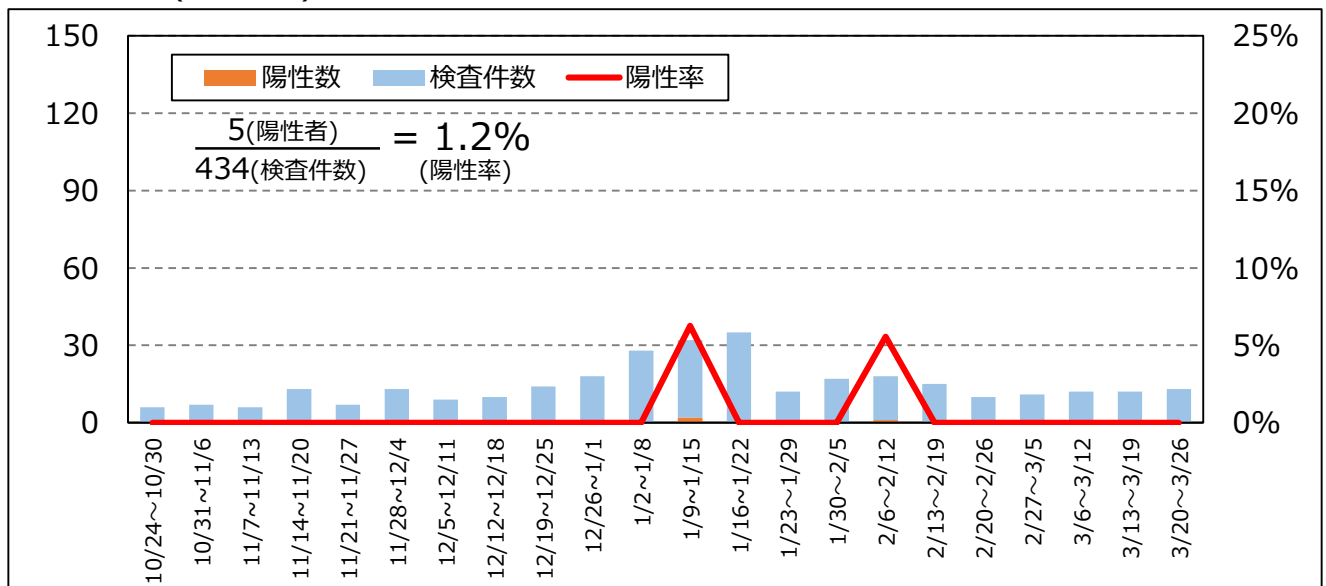
全体陽性率 (n=1,334)



⑨

熊野保健所管内検査件数・陽性率 (n=434)

全体陽性率(n= 434)



⑩