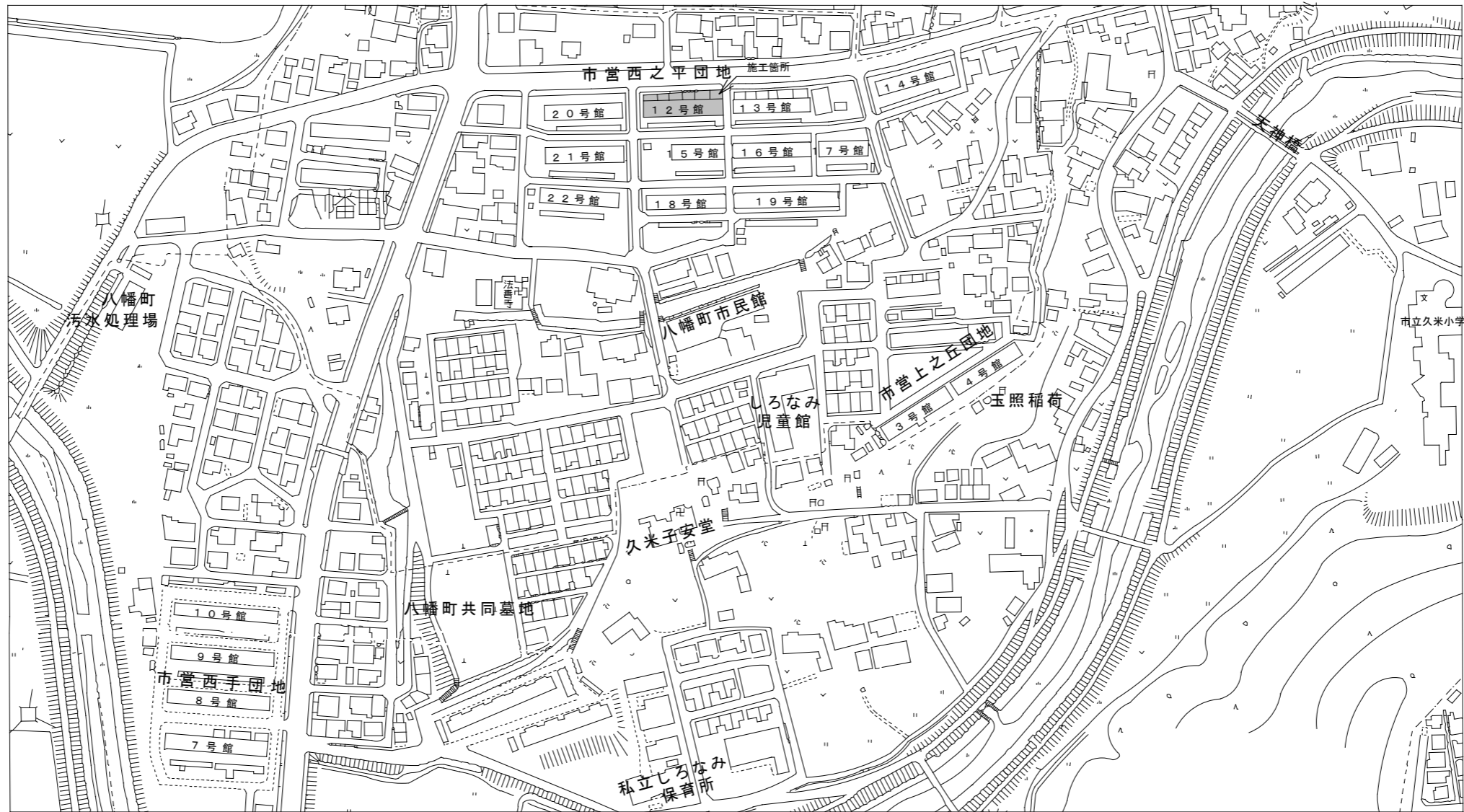


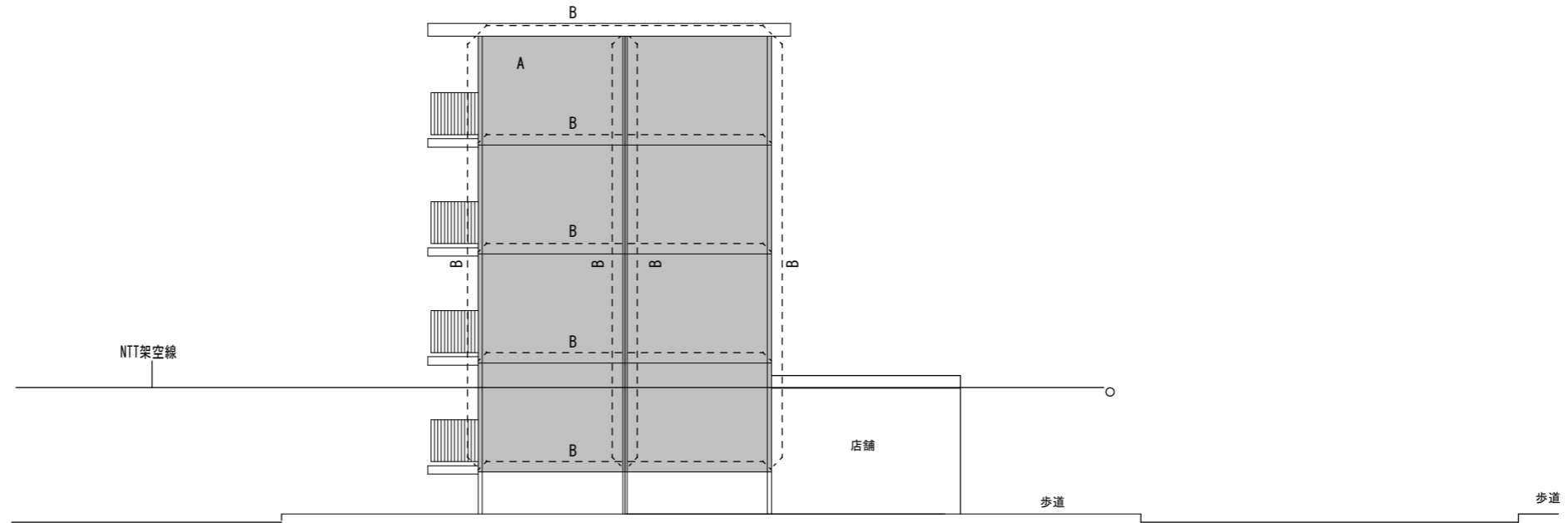
工事概要		建物概要		外部仕上表		
・フレキャストコンクリート造の外壁の塗り替え及びシーリング打ち直しによる防水工事。		構造	フレキャストコンクリート造	外壁	既存	撥水コートリシ吹付け
		階数	4階建て（最高の高さ：11.34m）			改修
(団地名)	(計)	(備考)			高圧水洗既存塗膜除去の上、アクリル系下地調整材、 防水形複層塗材E仕上（JIS A 6909）	
西之平団地	12号棟（店舗付き）	1棟	・工事に先立ち、地元関係者及び住民へ十分に説明、周知を行うこと。 ・工事中は、騒音、振動の抑制又アラハシの確保に十分に留意すること。		（参考）エスケー化研 ケフレッド・水性ミルクシーラーE 相当	
(合計)		1棟	・その他、関係法令を順守し、公共建築工事標準仕様書に準じて施工を行うこと。		シーリング 既設撤去の上、打ち替え（外壁目地）変成シリコン系MS-2	



付近見取図 S : 1/3000

名称	西之平団地 12号棟外壁塗装改修工事	課長		係長		設計	A01
図面名称	付近見取図・仕上表	縮尺	S=1:3000・150		伊賀市役所 建設部 住宅課		

西之平団地12号棟



東立面図（西之平団地） S : 1/150

西之平団地13号棟

西之平団地12号棟



北立面図（西之平団地） S : 1/150

A	外壁	劣化部分塗膜除去の上、下塗り、防水型複層仕上塗材E吹付
B	外壁目地	既設シリング 撤去の上、シリング 打ち替え

※市道八幡町中央線に足場組立については、道路占用許可申請書提出、許可後に着手すること。
 ※外壁沿いに、架空電話用ケーブル線があり、足場の組み立ての前に所有会社に連絡、保護カバー取付後に着手すること。

名称 西之平団地12号棟外壁塗装改修工事

図面名称 立面図

縮尺 S=1:150

課長

係長

設計

A02