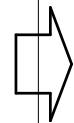
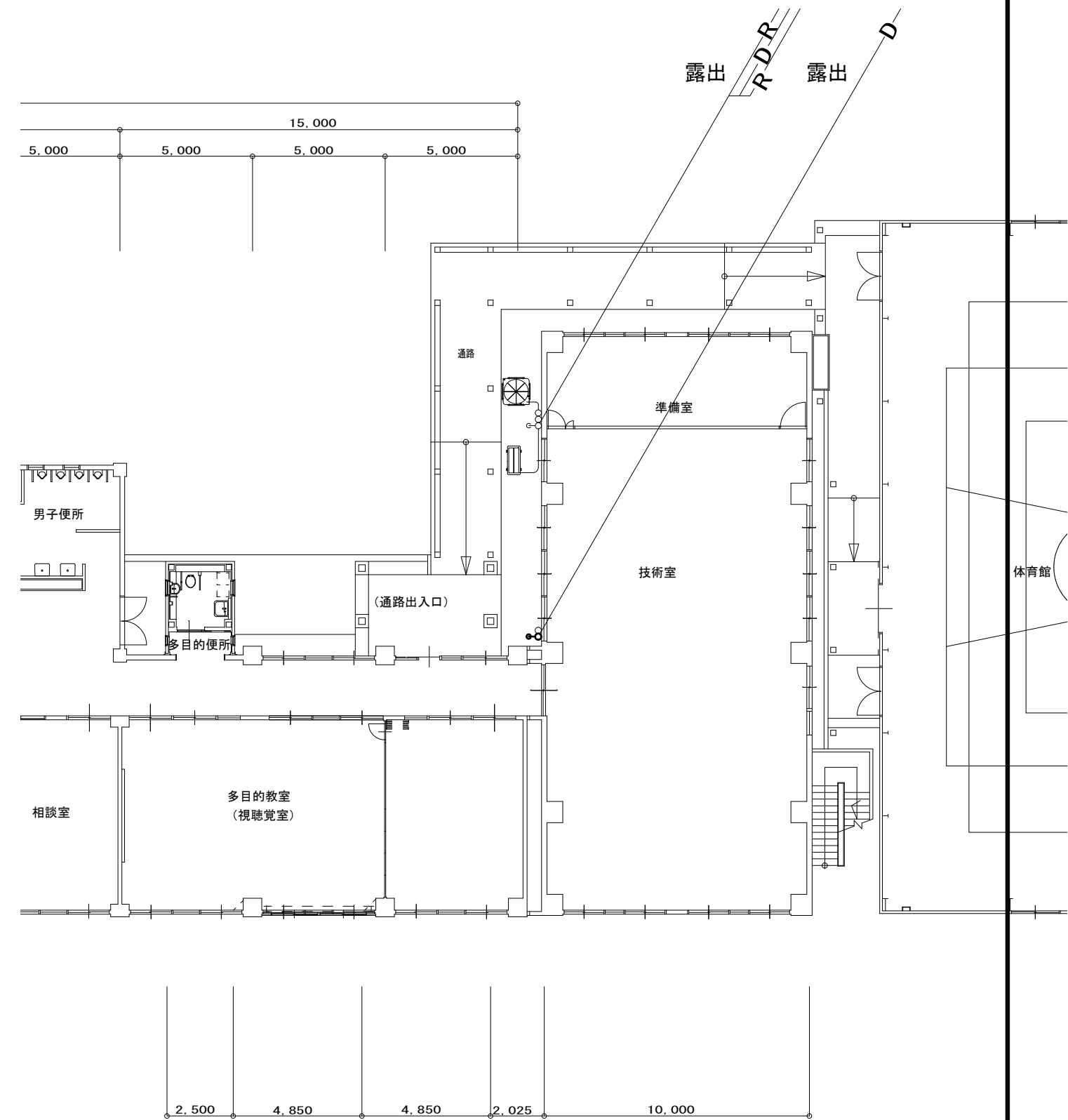
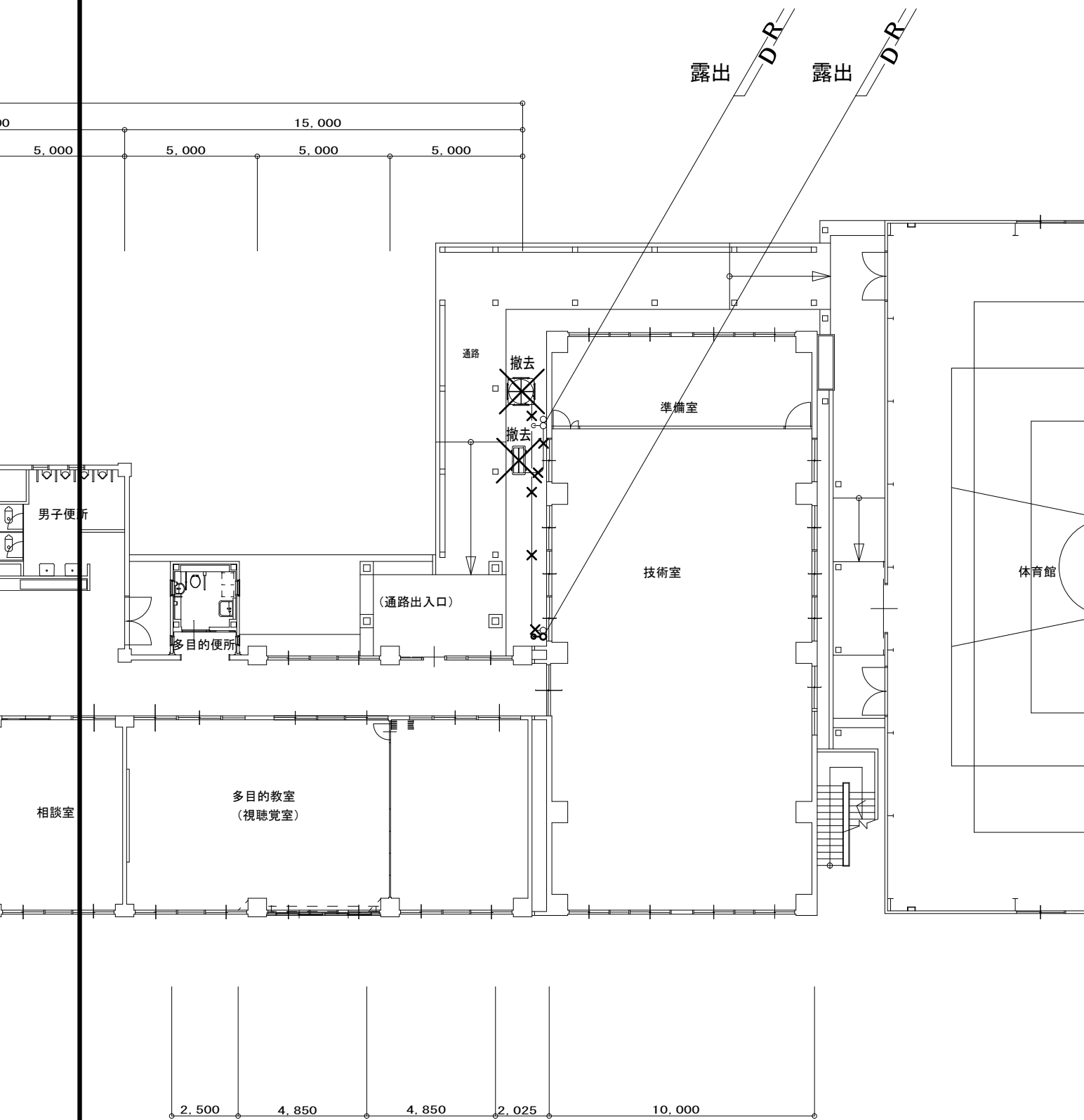


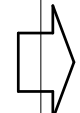
更新前



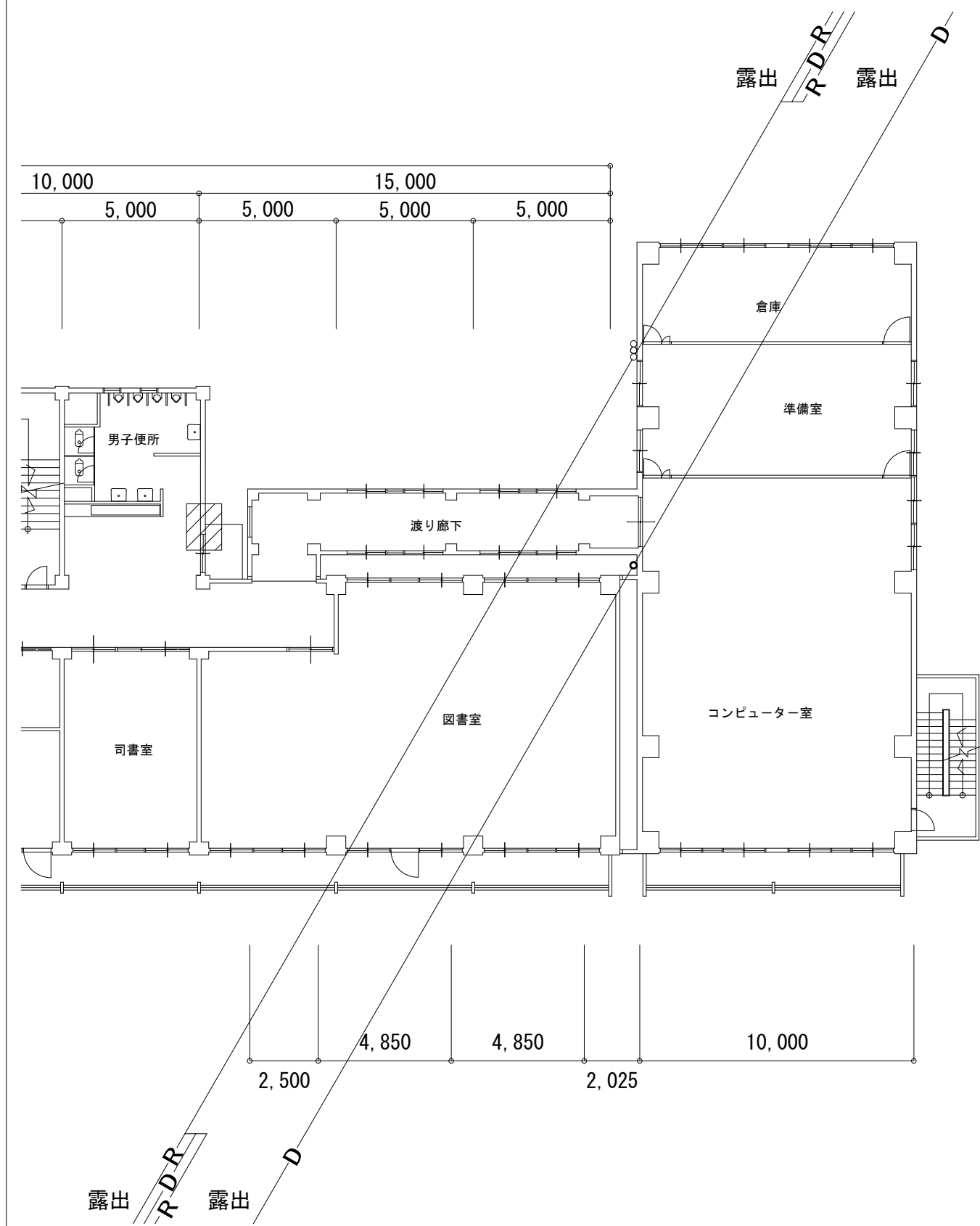
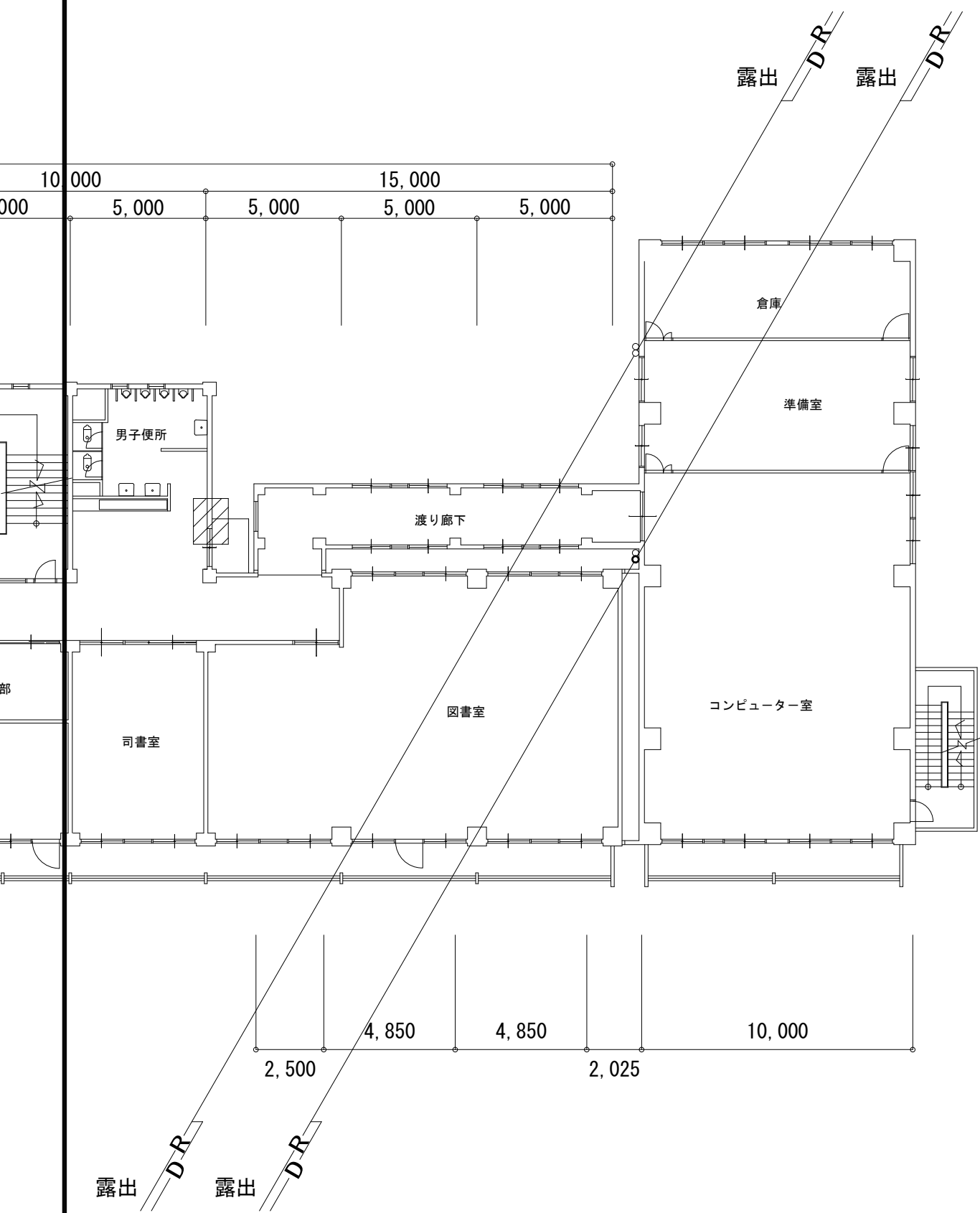
更新後



更新前

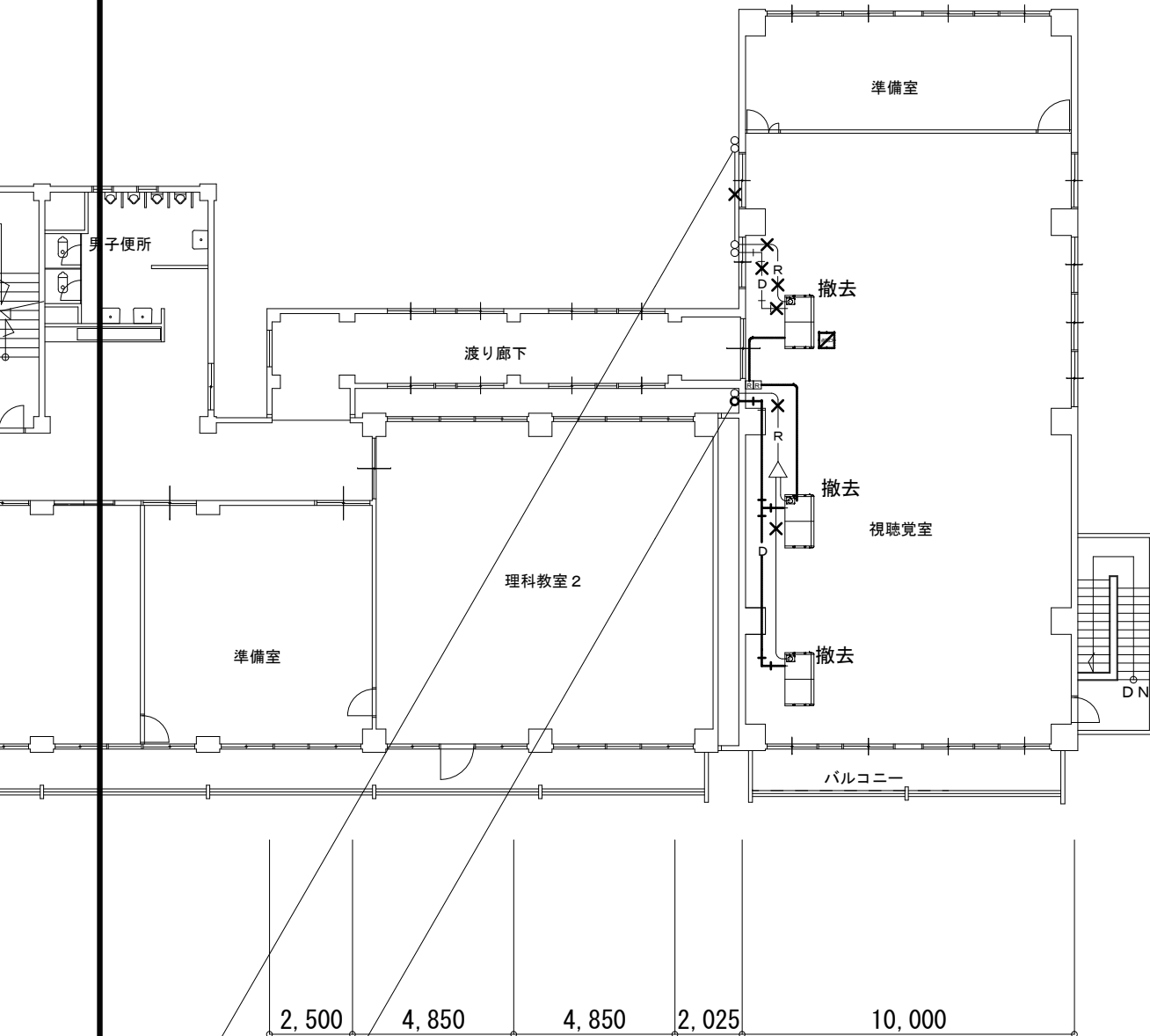
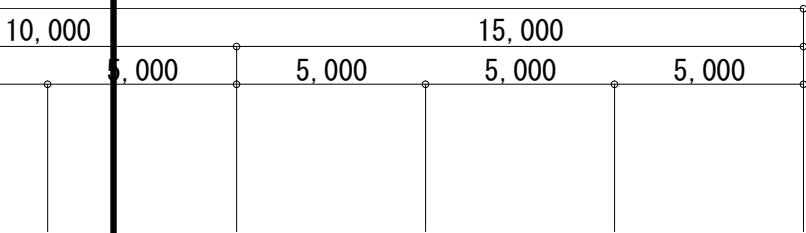
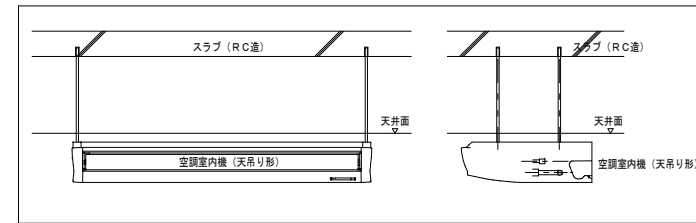


更新後

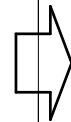


設置場所	機器型式(参考型番)	台数	形式・仕様		電気特性					備考		
			冷房能力 (KW)	暖房能力 (KW)	種 (φ)	電圧 (V)	冷房定格 (KW)	暖房定格 (KW)	最大電圧降下 (A)			
PAC1	PA-P140T6HNB										視聴覚室	
	室外機: CU-P140H6B	1	天井埋込形 1方向吹出	12.5	14.0	3	200	3.95	3.72	5.50		20.9
	室内機: GS-P140T6B	1	ワイヤード式									
	リモコン: CZ-10RT4C	1	空気清浄機能: ナノイーX搭載									
PAC2	PA-P280T6HNB										視聴覚室	
	室外機: CU-P280H6B	1	天井埋込形 1方向吹出	25.0	28.0	3	200	9.25	7.95	9.72		34.4
	室内機: GS-P140T6B	2	ワイヤード式									
	リモコン: CZ-10RT4C	1	空気清浄機能: ナノイーX搭載									

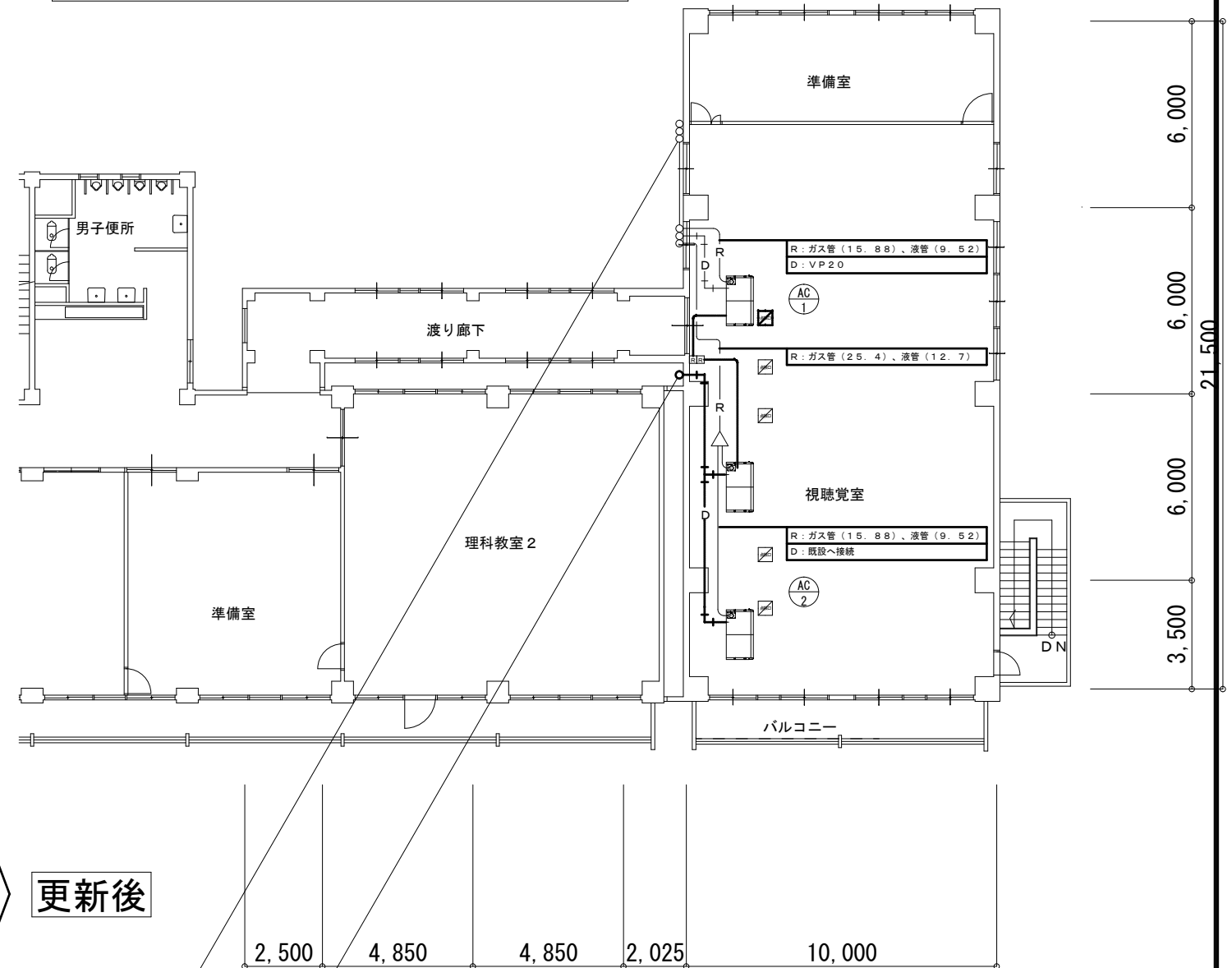
内機取付 参考図



更新前



更新後



露出

DR

露出

2,500

4,850

4,850

2,025

10,000

露出

RDR

露出

D

2,500

4,850

4,850

2,025

10,000